
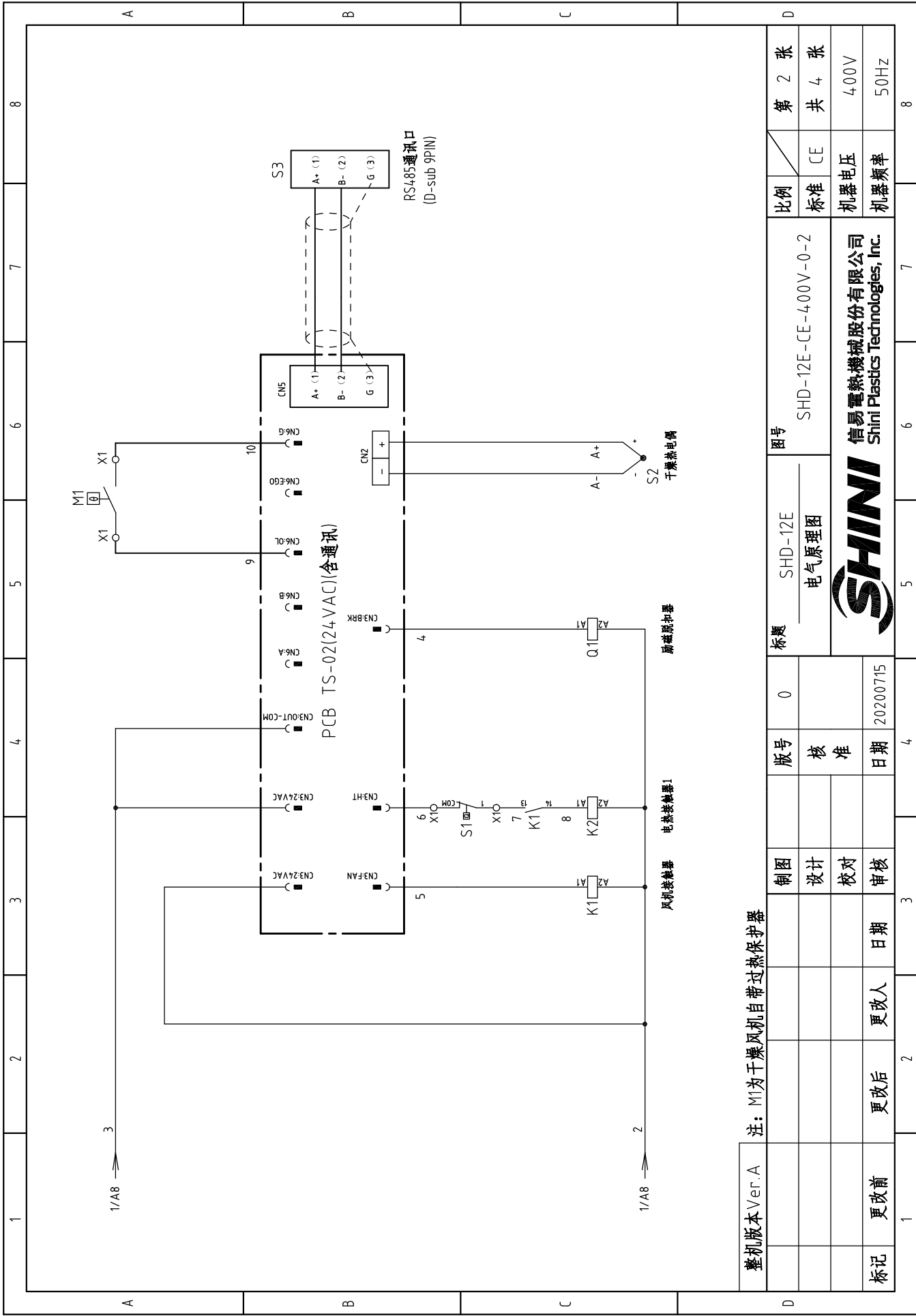


整机版本 Ver.A

制图	设计	校对	审核	日期	更改人	更改后	更改前	标记
版号	0	核准	日期	20200715				
标题	SHD-12E 主电路图		图号	SHD-12E-CE-400V-0-1				
比例	第 1 张	标准	CE	共 4 张	机器电压	400V	机器频率	50Hz
				信易电热机械股份有限公司 Shini Plastics Technologies, Inc.				

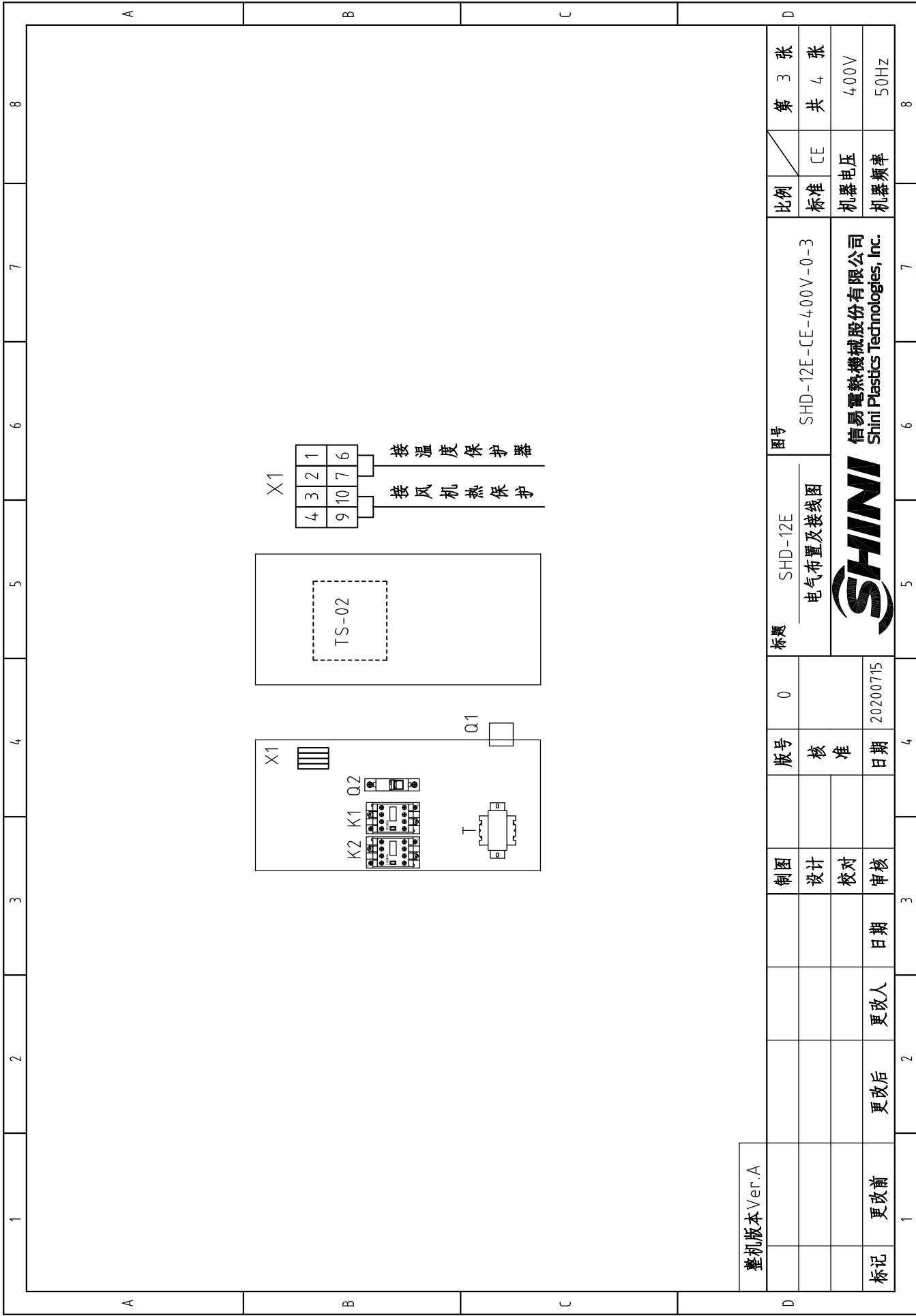


整机版本 Ver.A 注: M1为干燥风机自带过热保护器


整机版本 Ver.A	制图	版号	0	标题	SHD-12E	图号	SHD-12E-CE-400V-0-2	比例	第 2 张
	设计	核 准			电气原理图			标准	共 4 张
	校对							机器电压	400V
标记	更改前	更改后	更改人	日期	20200715			机器频率	50Hz



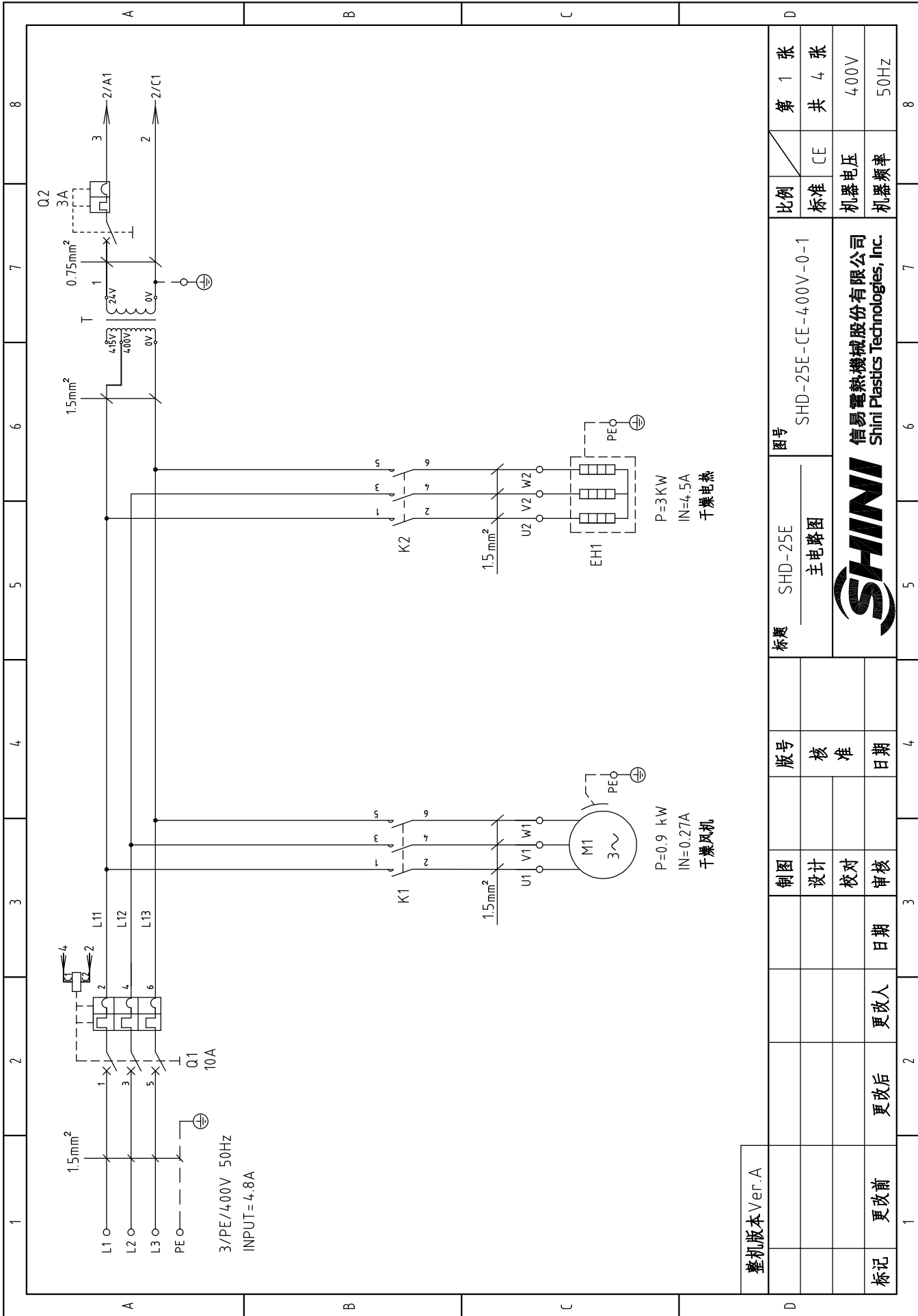
信易电热机械股份有限公司
Shini Plastics Technologies, Inc.



整机版本 Ver.A

图号	SHD-12E	比例	第 3 张
标题	SHD-12E 电气布置及接线图	标准	共 4 张
版号	0	机器电压	400V
制图	设计	机器频率	50Hz
核准	日期	 信易电热机械股份有限公司 Shini Plastics Technologies, Inc.	
校对	日期		
审核	日期		
更改后	更改人		
更改前	更改人		

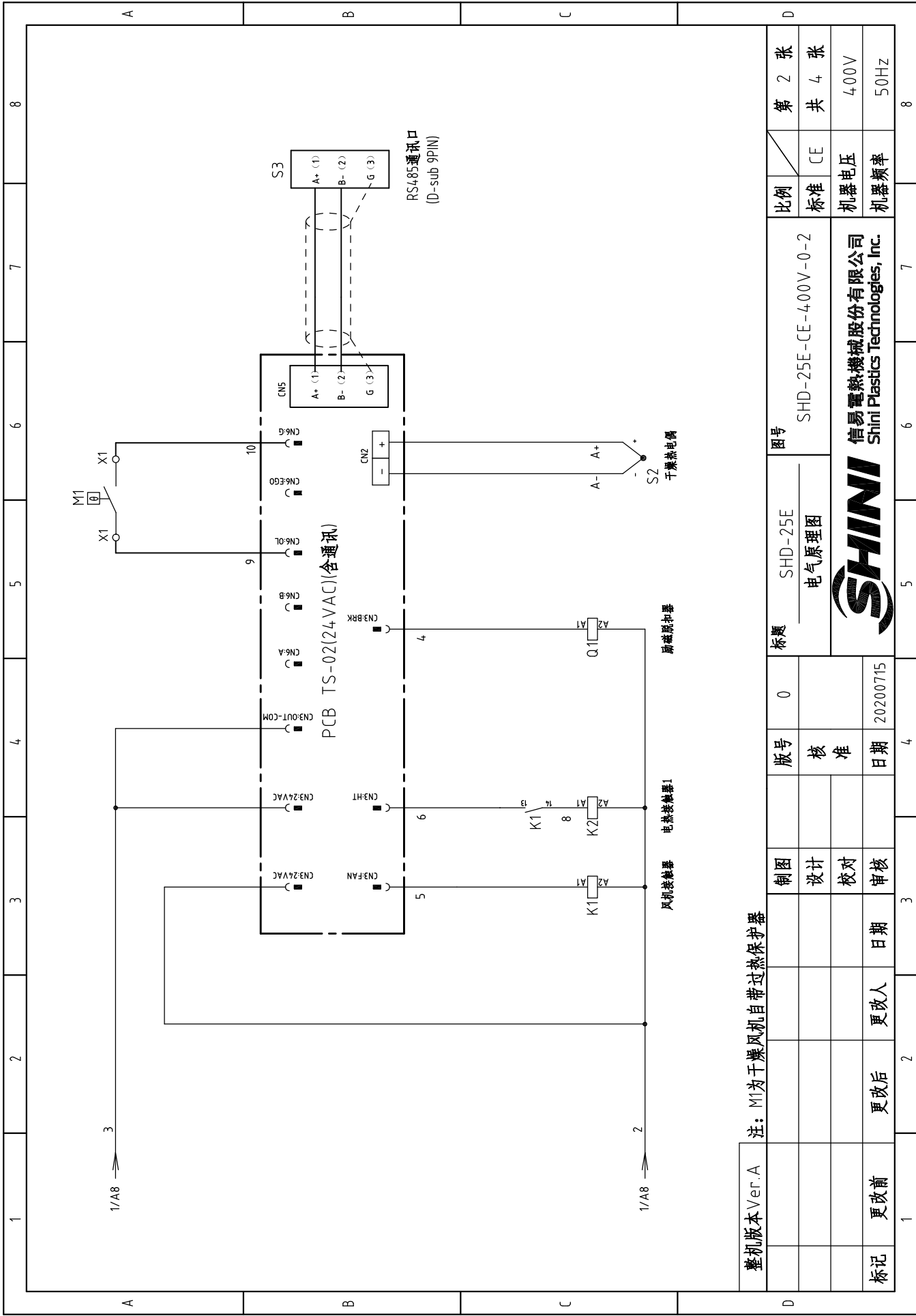
1		2		3		4		5		6		7		8	
序号/NO	符号/Symbol	名称/Name	制造商/Manufacturer	型号/Type	规格/Specification	数量/Number	物料编号/Material number	数量/Number	规格/Specification	数量/Number	物料编号/Material number	数量/Number	物料编号/Material number	数量/Number	备注/Remark
1	Q1	断路器/Circuit-breaker	TECO	BM-63C/3010S	10A 3P	1	YE40301003000	1	10A 3P	1	YE40301003000	1	YE40301003000	1	
2		励磁扼流器/Excitation break away	--	MX	24V 50/60Hz	1	YE40024000000	1	24V 50/60Hz	1	YE40024000000	1	YE40024000000	1	
3	K1	接触器/Contactor	TECO	CU-11-B5	24V 12A 50/60Hz	1	YE00115000100	1	24V 12A 50/60Hz	1	YE00115000100	1	YE00115000100	1	A
4	K2	接触器/Contactor	TECO	CU-11-B5	24V 12A 50/60Hz	1	YE00115000100	1	24V 12A 50/60Hz	1	YE00115000100	1	YE00115000100	1	
5	Q2	断路器/Circuit-breaker	TECO	BM-63C/1003S	3A 1P	1	YE40100203000	1	3A 1P	1	YE40100203000	1	YE40100203000	1	
6	T	变压器/Transformer	CHENGTEN	IN=400V/ OUT=24V	25VA	1	YE700400000800	1	25VA	1	YE700400000800	1	YE700400000800	1	
7	PCB	干燥机控制器/PCB	YUYUN	TS-02(24VAC)(含通讯)字韵	24V 50/60Hz	1	YE80022401200	1	24V 50/60Hz	1	YE80022401200	1	YE80022401200	1	
8	S1	温度保护器/Overheat protector	TONGBAO	KSD301	15A	1	----	1	15A	1	----	1	----	1	(1)
9	S2	热电偶/Thermocouple	SHINI	KTYPE		1	----	1		1	----	1	----	1	(1)
10	M1	风机/Blower	--	--	0.09kW 400V 50Hz	1	----	1	0.09kW 400V 50Hz	1	----	1	----	1	(1)
11	EH1	电热器/Heater	SHINI	--	2.2kW 400V	1	----	1	2.2kW 400V	1	----	1	----	1	(1)
12	S3	通信接口板RS-485(双Dsub-9pin接头)	--	--	--	1	YE90048501200	1	--	1	YE90048501200	1	YE90048501200	1	
13		外壳RS485(SAL-700G-A-1910版)			--	1	YR40048500000	1	--	1	YR40048500000	1	YR40048500000	1	
14	X1	弹黄接线端子SK2.5(霍尼韦尔)	Honeywell	SK25	PCS	4	YE60002503200	4	PCS	4	YE60002503200	4	YE60002503200	4	
C															
D															
整机版本 Ver. A															
注: (1)表示非电控箱内材料															
制图		版号		标题		图号		比例		第 4 张		共 4 张			
设计		0		SHD-12E		SHD-12E-CE-400V-0-4		标准		CE		机器电压		400V	
校对		核准		电气元件明细表一				SHINI		SHINI		机器频率		50Hz	
日期		日期		日期		日期		日期		日期		日期		日期	
更改后		更改后		更改后		更改后		更改后		更改后		更改后		更改后	
更改前		更改前		更改前		更改前		更改前		更改前		更改前		更改前	
20200715		20200715		20200715		20200715		20200715		20200715		20200715		20200715	
1															



整机版本 Ver.A

制图	设计	校对	审核	日期	更改人	更改后	更改前	标记
版号	核	准	日期					
标题	SHD-25E 主电路图		图号	SHD-25E-CE-400V-0-1				
比例	标准	CE	机器电压	400V	机器频率	50Hz	第 1 张	共 4 张

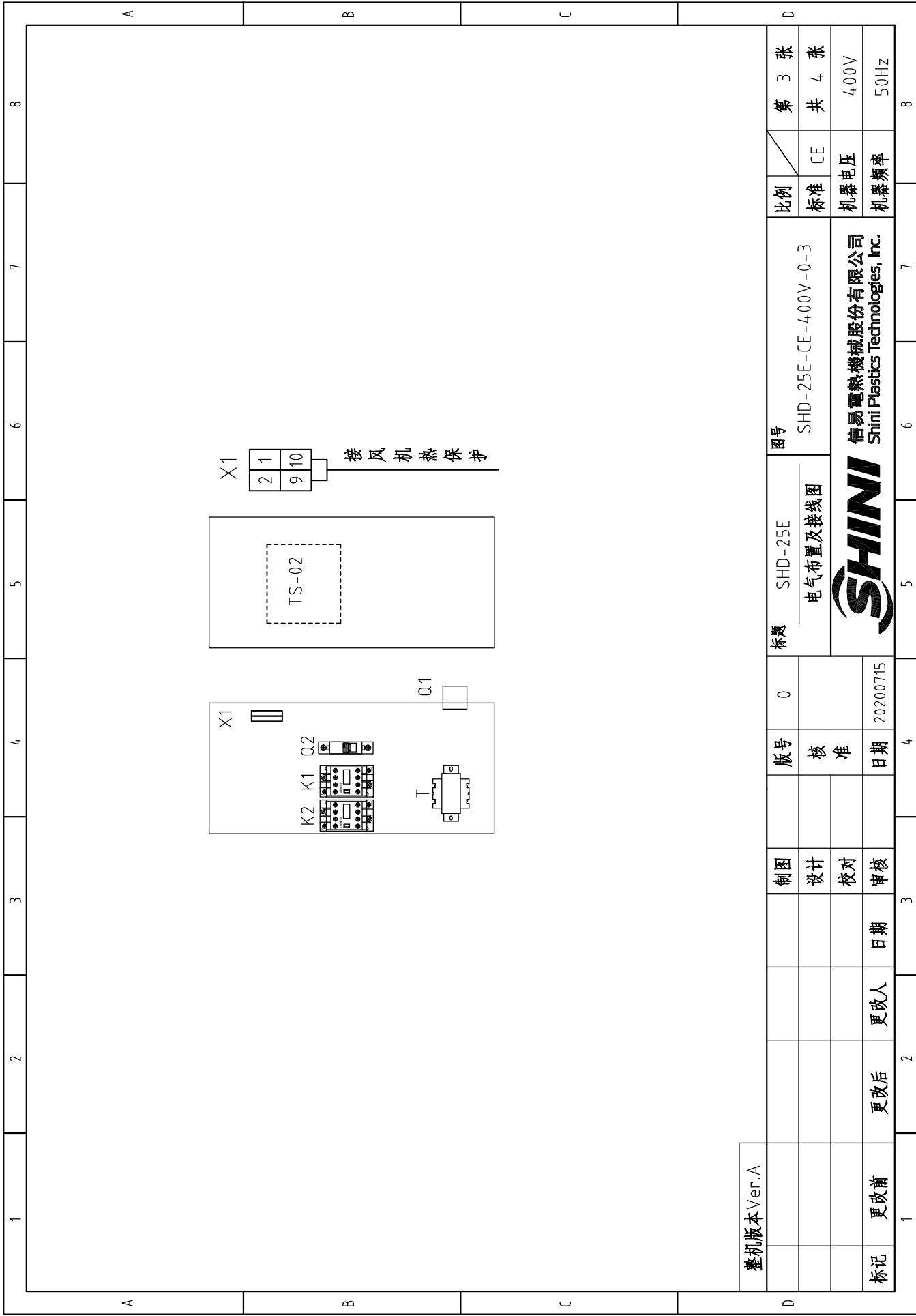




整机版本 Ver.A

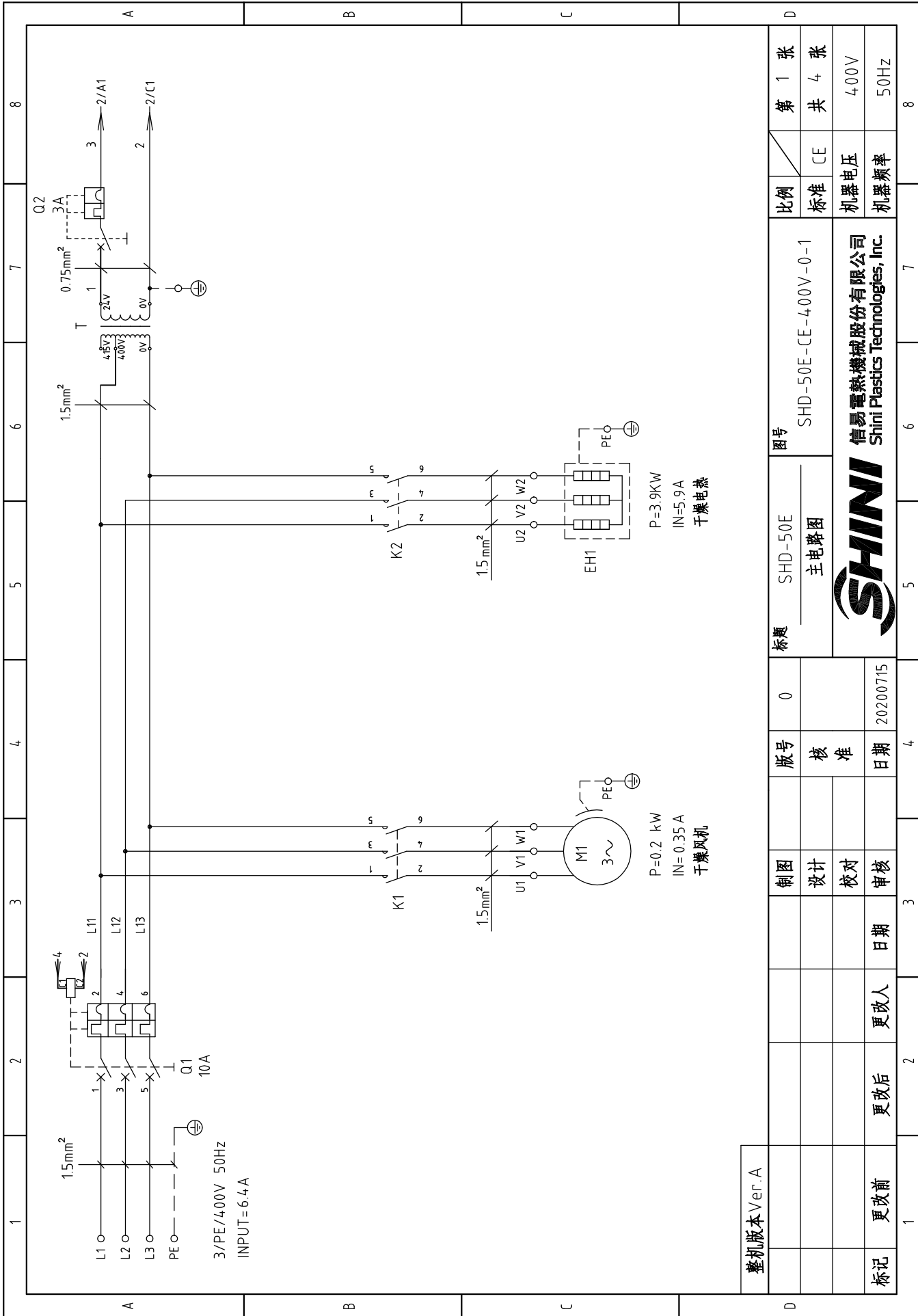
注: M1为干燥风机自带过热保护器

制图	版号	0	标题	SHD-25E	图号	SHD-25E-CE-400V-0-2	比例	第 2 张
设计	核 准		电气原理图				标准	共 4 张
校对	日期	20200715	SHINI		信易电热机械股份有限公司 Shini Plastics Technologies, Inc.		机器电压	400V
审核	更改人						机器频率	50Hz
更改前	更改后							




整机版本 Ver.A

制图	版号	0	标题	SHD-25E	图号	SHD-25E-CE-4.00V-0-3	比例	第 3 张
设计	核 准		电气布置及接线图				标准	共 4 张
校对	日期	20200715	 信易电热机械股份有限公司 Shini Plastics Technologies, Inc.			机器电压	4.00V	
审核	日期				机器频率	50Hz		

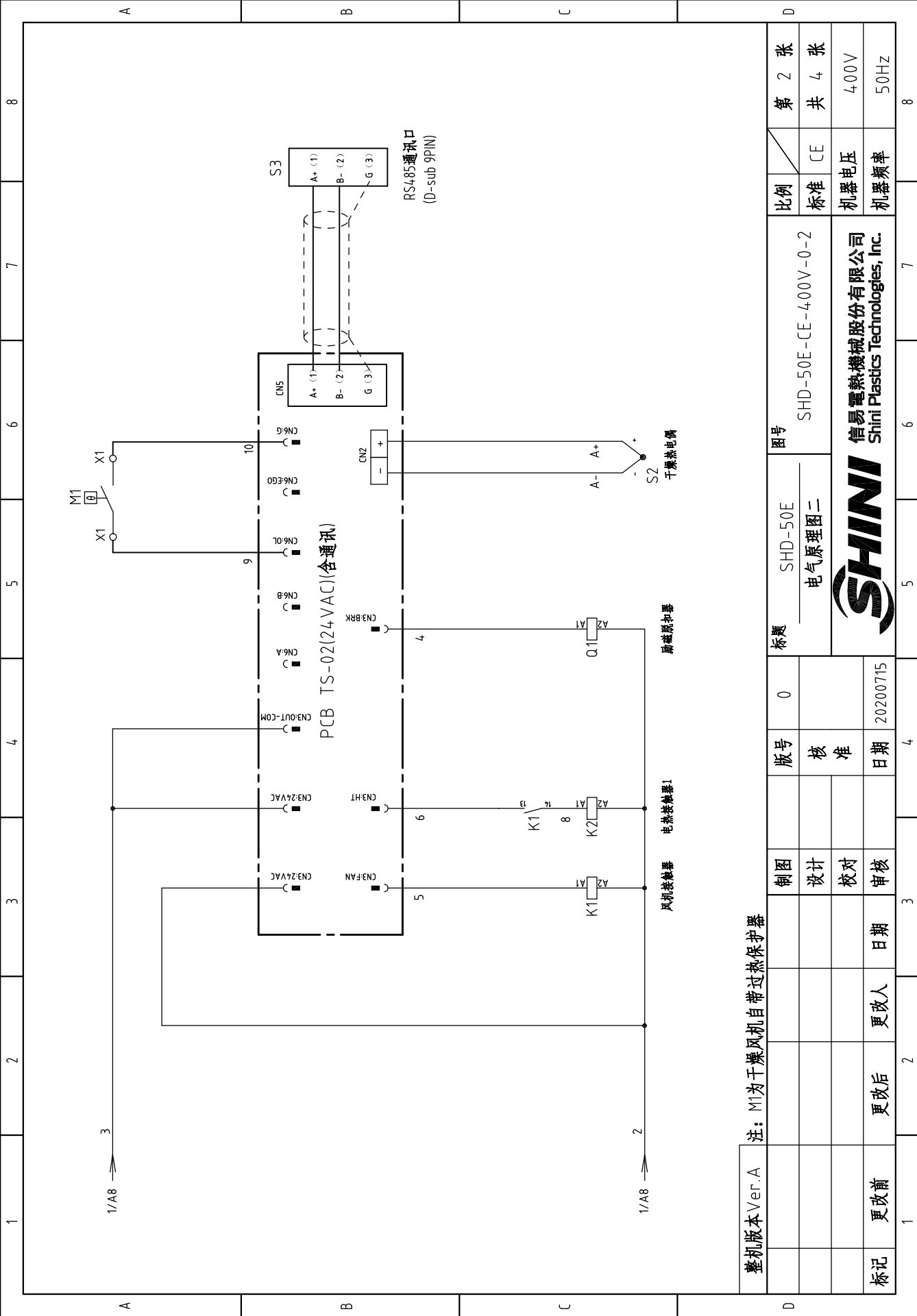


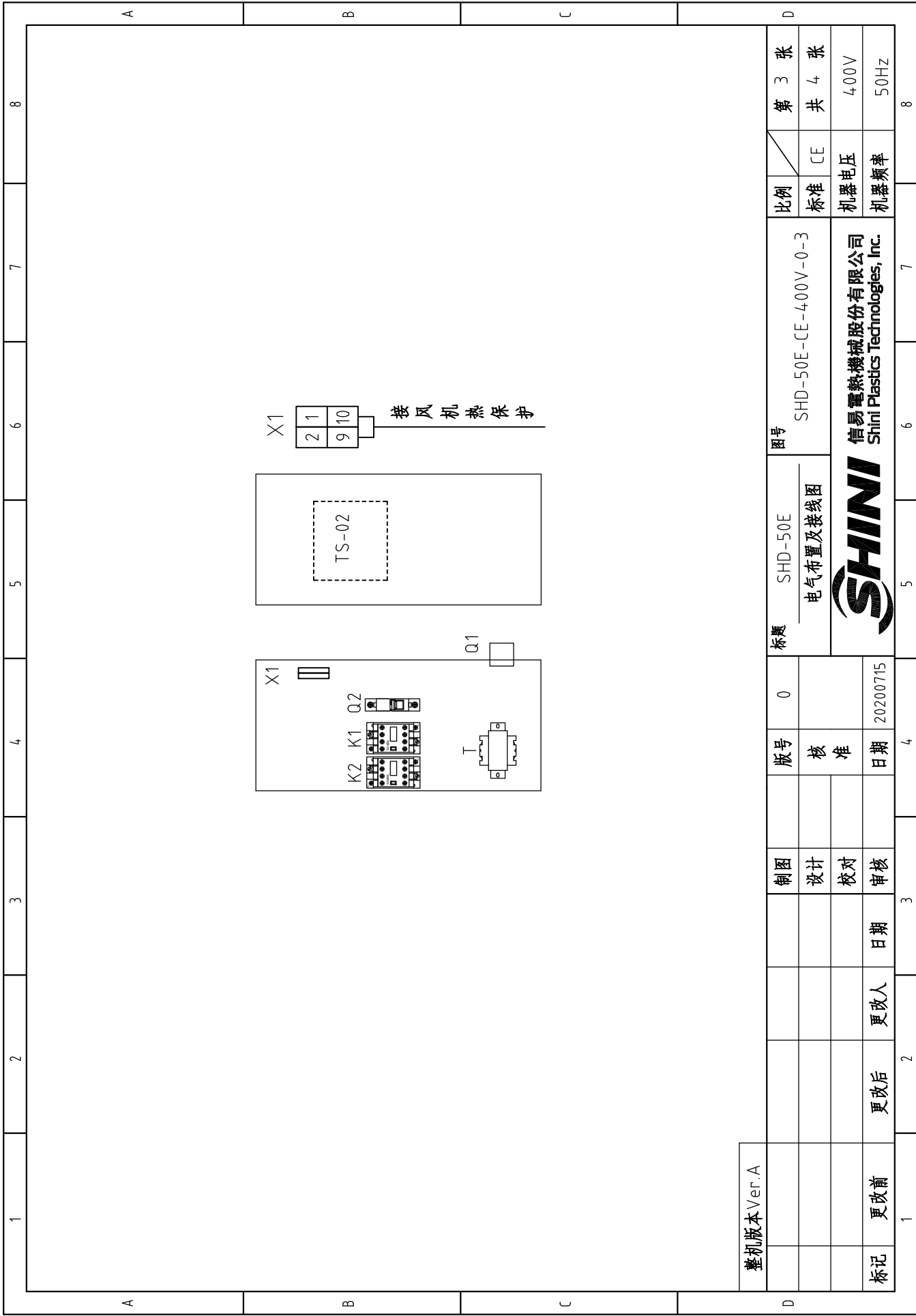
整机版本 Ver.A

制图	设计	校对	审核	日期	更改人	更改后	更改前	标记
版号	核	准	日期	20200715				
0								
标题	SHD-50E 主电路图		图号	SHD-50E-CE-400V-0-1				
比例	CE	标准	机器电压	400V	机器频率	50Hz	共 4 张	第 1 张
			信易电热机械股份有限公司 Shini Plastics Technologies, Inc.					

P=3.9KW
IN=5.9A
干燥电热

P=0.2 kW
IN=0.35 A
干燥风机

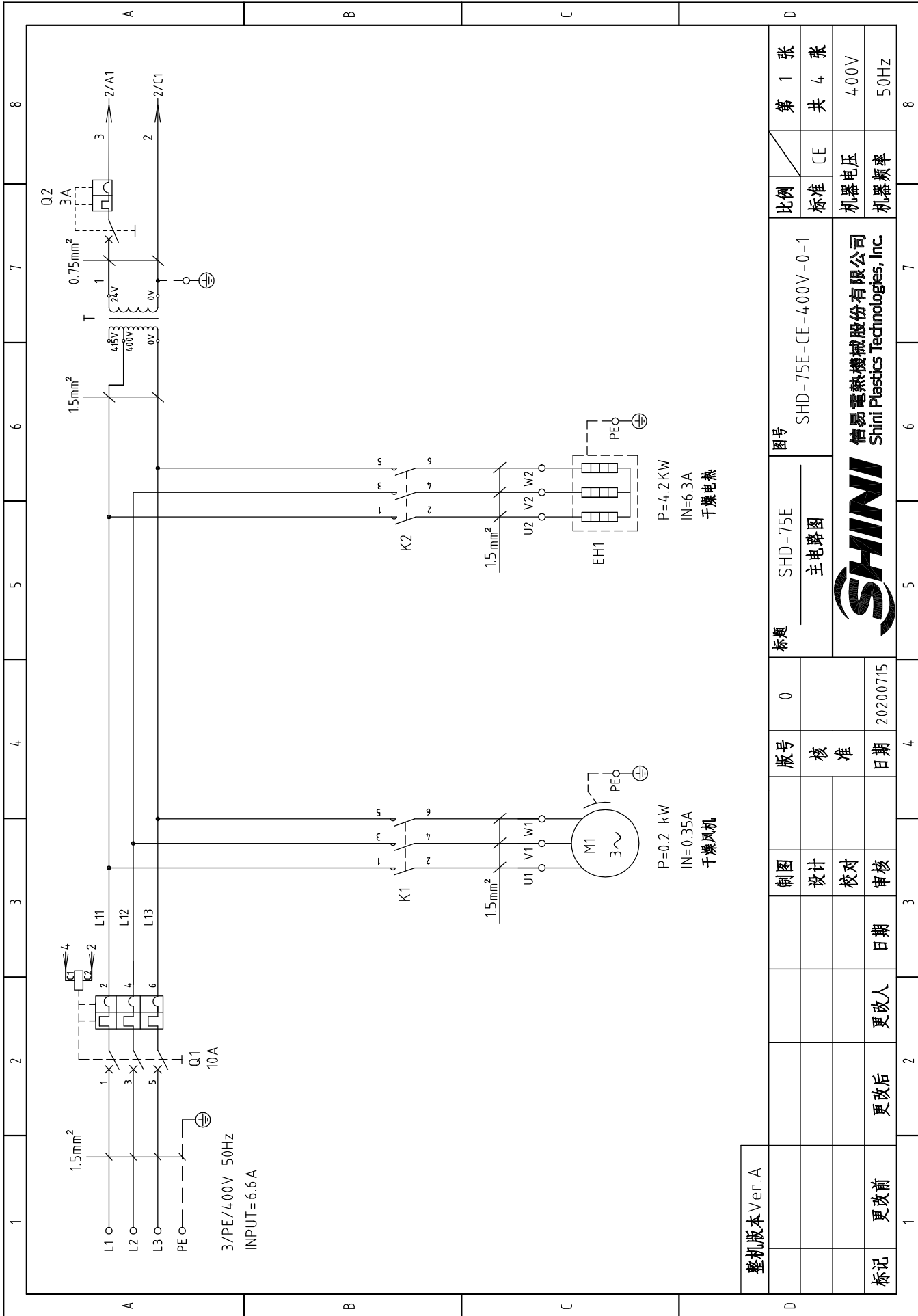





整机版本 Ver.A

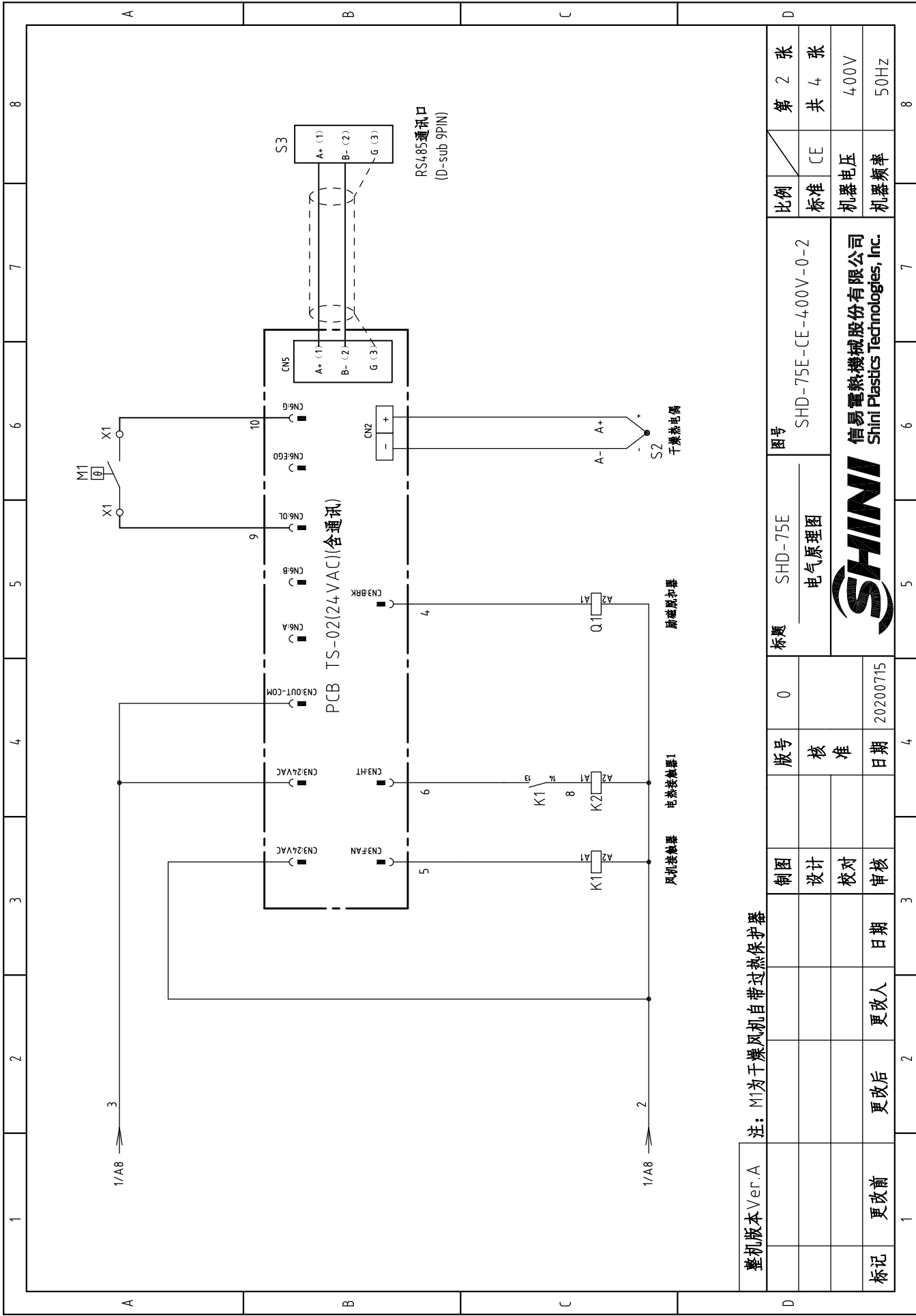
制图	版号	图号	比例	第 3 张
设计	核 准	SHD-50E 电气布置及接线图	标准	共 4 张
校对	日期	SHD-50E-CE-400V-0-3	机器电压	400V
审核	日期	信易电热机械股份有限公司 Shini Plastics Technologies, Inc.	机器频率	50Hz
更改前	更改后	20200715		
更改后	更改前			
1	2	3	4	5
6	7	8	9	10

1		2		3		4		5		6		7		8																																																	
序号/NO.	符号/Symbol	名称/Name	制造商/Manufacturer	型号/Type	规格/Specification	数量/Number	物料编号/Material number	数量/Number	物料编号/Material number	数量/Number	物料编号/Material number	数量/Number	物料编号/Material number	数量/Number	备注/Remark																																																
1	Q1	断路器/Circuit-breaker	TECO	BM-63C/3010S	10A 3P	1	YE40301003000	1	YE40301003000																																																						
2		励磁扼流器/Excitation break away	--	MX	24V 50/60Hz	1	YE40024000000	1	YE40024000000																																																						
3	K1	接触器/Contactor	TECO	CU-11-B5	24V 12A 50/60Hz	1	YE00115000100	1	YE00115000100																																																						
4	K2	接触器/Contactor	TECO	CU-11-B5	24V 12A 50/60Hz	1	YE00115000100	1	YE00115000100																																																						
5	Q2	断路器/Circuit-breaker	TECO	BM-63C/1003S	3A 1P	1	YE40100203000	1	YE40100203000																																																						
6	T	变压器/Transformer	CHENGTE	IN=400V/ OUT=24V	25VA	1	YE70040000800	1	YE70040000800																																																						
7	PCB	干操机控制器/PCB	YUYUN	TS-02(24VAC)(含通讯)字韵	24V 50/60Hz	1	YE80022401200	1	YE80022401200																																																						
8	S2	热电偶/Thermocouple	SHINI	KTYPE		1	----	1	----						(1)																																																
9	M1	风机/Blower	--	--	0.2kW 400V 50HZ	1	----	1	----						(1)																																																
10	EH1	电热器/Heater	SHINI	--	3.9kW 400V	1	----	1	----						(1)																																																
11	S3	通信接口板RS-485 (双Ds _{ub} -9pin接头)	--	--	--	1	YE90048501200	1	YE90048501200																																																						
12		外壳RS485(SAL-700G-A-1910版)			--	1	YR40048500000	1	YR40048500000																																																						
13	X1	弹簧接线端子SK2.5(霍尼韦尔)	Honeywell	SK25	PCS	2	YE60002503200	2	YE60002503200																																																						
A																																																															
B																																																															
C																																																															
D																																																															
整机版本 Ver.A																																																															
注: (1)表示非电控箱内材料																																																															
<table border="1"> <tr> <td colspan="2">标题</td> <td colspan="2">SHD-50E</td> <td colspan="2">图号</td> <td colspan="2">SHD-50E-CE-4.00V-0-4</td> <td colspan="2">比例</td> <td colspan="2">第 4 张</td> </tr> <tr> <td colspan="2">电气元件明细表一</td> <td colspan="2"></td> <td colspan="2"></td> <td colspan="2"></td> <td colspan="2">标准</td> <td colspan="2">共 4 张</td> </tr> <tr> <td colspan="2"></td> <td colspan="2"></td> <td colspan="2"></td> <td colspan="2"></td> <td colspan="2">机器电压</td> <td colspan="2">4.00V</td> </tr> <tr> <td colspan="2"></td> <td colspan="2"></td> <td colspan="2"></td> <td colspan="2"></td> <td colspan="2">机器频率</td> <td colspan="2">50Hz</td> </tr> </table>																标题		SHD-50E		图号		SHD-50E-CE-4.00V-0-4		比例		第 4 张		电气元件明细表一								标准		共 4 张										机器电压		4.00V										机器频率		50Hz	
标题		SHD-50E		图号		SHD-50E-CE-4.00V-0-4		比例		第 4 张																																																					
电气元件明细表一								标准		共 4 张																																																					
								机器电压		4.00V																																																					
								机器频率		50Hz																																																					
<table border="1"> <tr> <td colspan="2">制图</td> <td colspan="2">版号</td> <td colspan="2">0</td> <td colspan="2">SHINI</td> <td colspan="2">信易电热机械股份有限公司</td> <td colspan="2">Shini Plastics Technologies, Inc.</td> </tr> <tr> <td colspan="2">设计</td> <td colspan="2">核准</td> <td colspan="2">日期</td> <td colspan="2">20200715</td> <td colspan="2"></td> <td colspan="2"></td> </tr> <tr> <td colspan="2">校对</td> <td colspan="2">日期</td> <td colspan="2">更改人</td> <td colspan="2">更改后</td> <td colspan="2">更改前</td> <td colspan="2"></td> </tr> <tr> <td colspan="2">审核</td> <td colspan="2">日期</td> <td colspan="2">更改人</td> <td colspan="2">更改后</td> <td colspan="2">更改前</td> <td colspan="2"></td> </tr> </table>																制图		版号		0		SHINI		信易电热机械股份有限公司		Shini Plastics Technologies, Inc.		设计		核准		日期		20200715						校对		日期		更改人		更改后		更改前				审核		日期		更改人		更改后		更改前			
制图		版号		0		SHINI		信易电热机械股份有限公司		Shini Plastics Technologies, Inc.																																																					
设计		核准		日期		20200715																																																									
校对		日期		更改人		更改后		更改前																																																							
审核		日期		更改人		更改后		更改前																																																							
1																																																															
2																																																															
3																																																															
4																																																															
5																																																															
6																																																															
7																																																															
8																																																															




整机版本 Ver.A

制图		版号	0	标题	SHD-75E	图号	SHD-75E-CE-400V-0-1	比例	第 1 张
设计		核准		主电路图				标准	共 4 张
校对		日期	20200715	 信易电热机械股份有限公司 Shini Plastics Technologies, Inc.			机器电压	400V	
审核		日期				机器频率	50Hz		

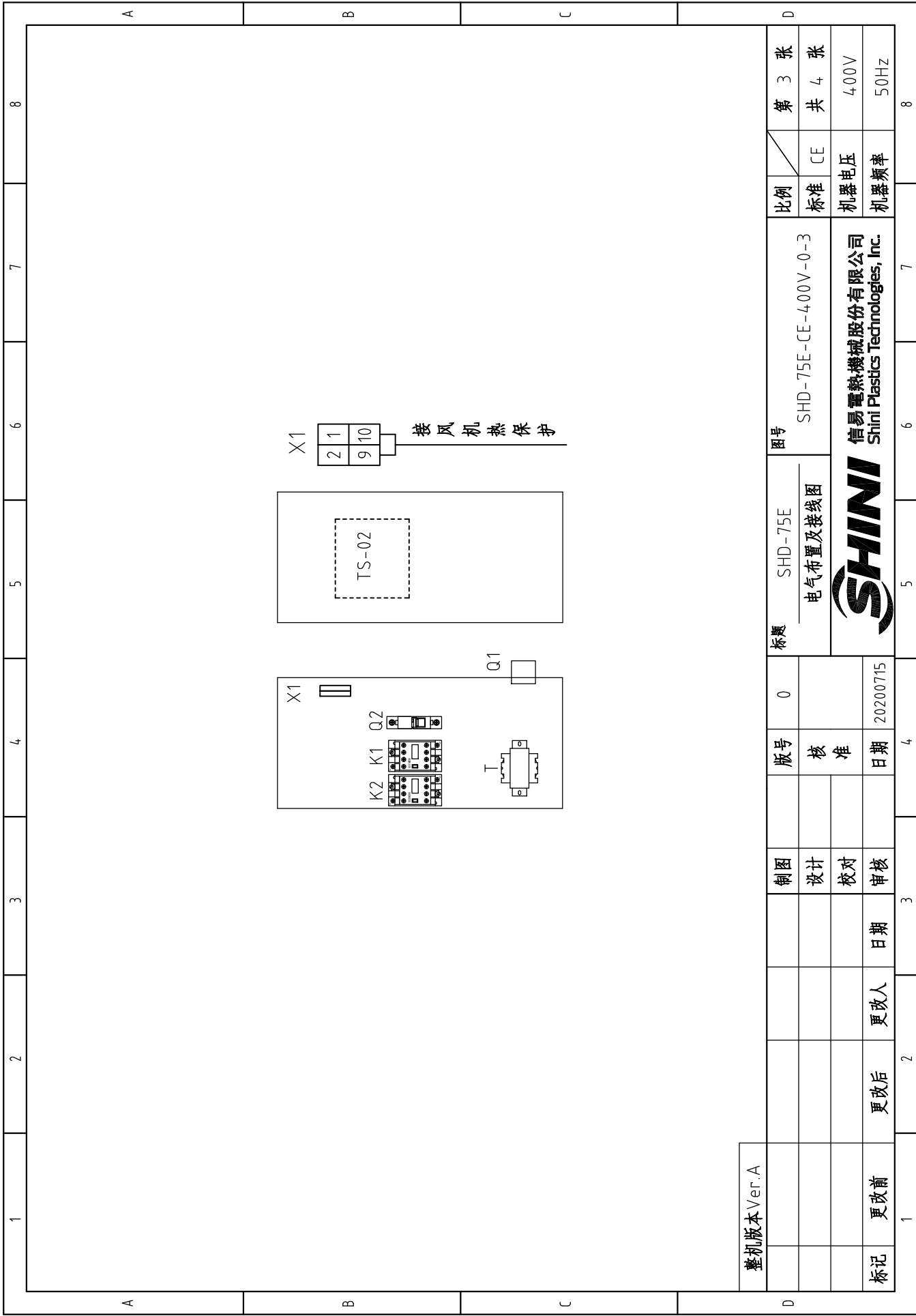


整机版本 Ver.A

注：M1为干燥风机自带过热保护器

制图	版号	0	标题	SHD-75E		图号	SHD-75E-CE-400V-0-2		比例	第 2 张
设计	核 准		电气原理图					标准	CE	共 4 张
校对	日期							机器电压	400V	
审核	日期	20200715						机器频率	50Hz	

信易电热机械股份有限公司
Shini Plastics Technologies, Inc.

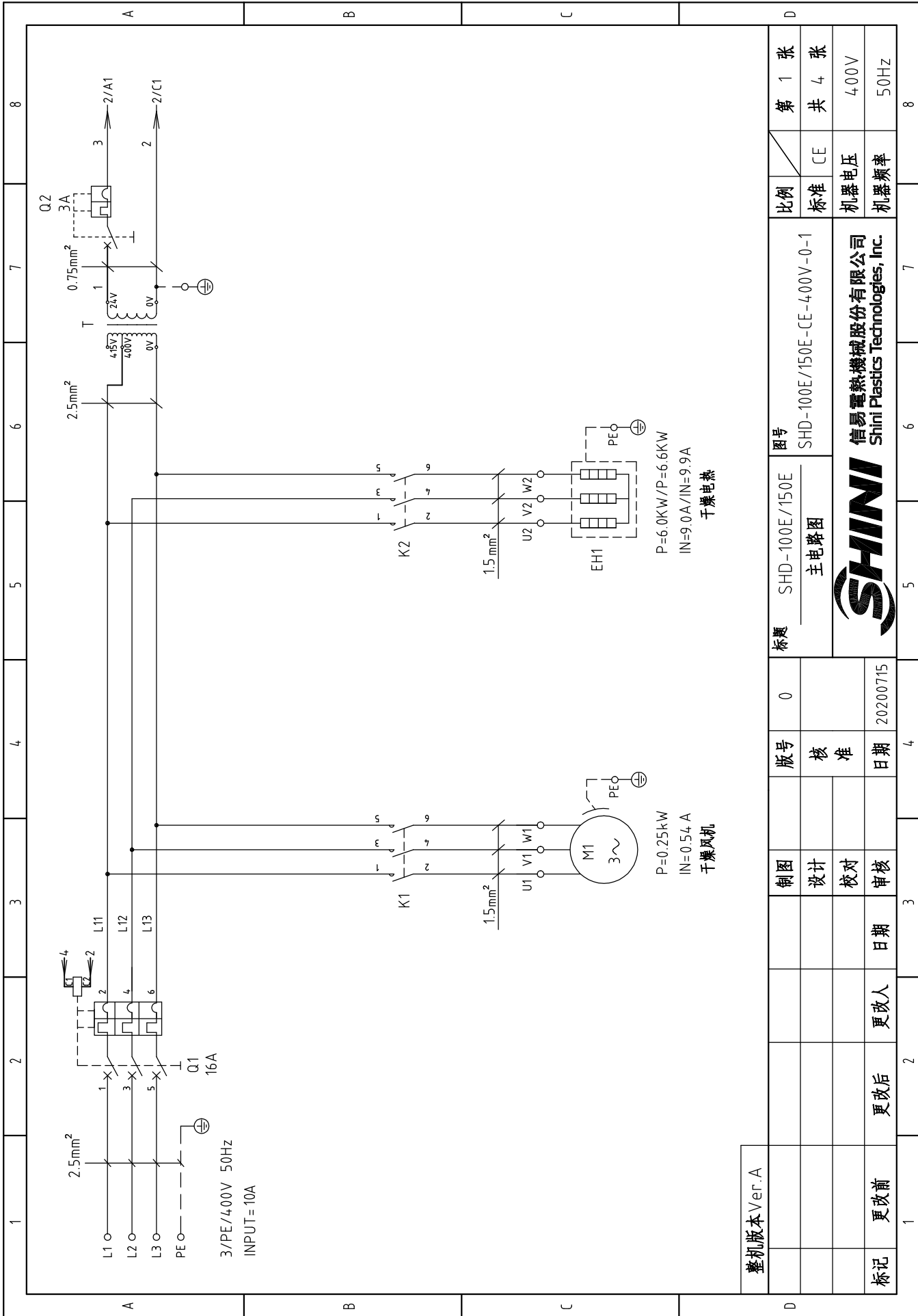


整机版本 Ver.A

制图	版号	0	图号	SHD-75E	比例	第 3 张
设计	核 准		电 气 布 置 及 接 线 图		标准	共 4 张
校对	日 期	20200715	SHD-75E-CE-400V-0-3		机器电压	400V
审核	日 期		信易电热机械股份有限公司 Shini Plastics Technologies, Inc.		机器频率	50Hz



1		2		3		4		5		6		7		8		
序号/NO.	符号/Symbol	名称/Name	制造商/Manufacturer	型号/Type	规格/Specification	数量/Number	物料编号/Material number	备注/Remark								
1	Q1	断路器/Circuit-breaker	TECO	BM-63C/3010S	10A 3P	1	YE40301003000									
2		励磁扼流器/Excitation break away	--	MX	24V 50/60Hz	1	YE40024000000									
3	K1	接触器/Contactor	TECO	CU-11-B5	24V 12A 50/60Hz	1	YE00115000100	A								
4	K2	接触器/Contactor	TECO	CU-11-B5	24V 12A 50/60Hz	1	YE00115000100									
5	Q2	断路器/Circuit-breaker	TECO	BM-63C/1003S	3A 1P	1	YE40100203000									
6	T	变压器/Transformer	CHENGTEEN	IN=400V/ OUT=24V	25VA	1	YE70040000800									
7	PCB	干燥机控制器/PCB	YUYUN	TS-02(24VAC)(含通讯)字韵	24V 50/60Hz	1	YE80022401200									
8	S2	热电偶/Thermocouple	SHINI	KTYPE		1	----	(1)								
9	M1	风机/Blower	--	--	0.2kW 400V 50HZ	1	----	(1)								
10	EH1	电热/Heater	SHINI	--	4.2kW 400V	1	----	(1)								
11	S3	通信接口板RS-485(双Dsub-9pin接头)	--	--	--	1	YE90048501200									
12		外壳RS485(SAL-700G-A-1910版)			--	1	YR40048500000									
13	X1	弹簧端子SK2.5(霍尼韦尔)	Honeywell	SK2.5	PCS	2	YE60002503200									
A																
B																
C																
D																
整机版本 Ver.A 注: (1)表示非电控箱内材料																
		制图		版号		0		标题		图号		比例		第 4 张		
		设计		核				SHD-75E		SHD-75E-CE-400V-0-4		标准		共 4 张		
		校对		准				电气元件明细表一				机器电压		400V		
标记		更改后		更改人		日期		20200715		SHINI		机器频率		50Hz		
更改前		更改后		更改人		日期		20200715		信易电热机械股份有限公司 Shini Plastics Technologies, Inc.		机器频率		50Hz		
1 2 3 4 5 6 7 8																

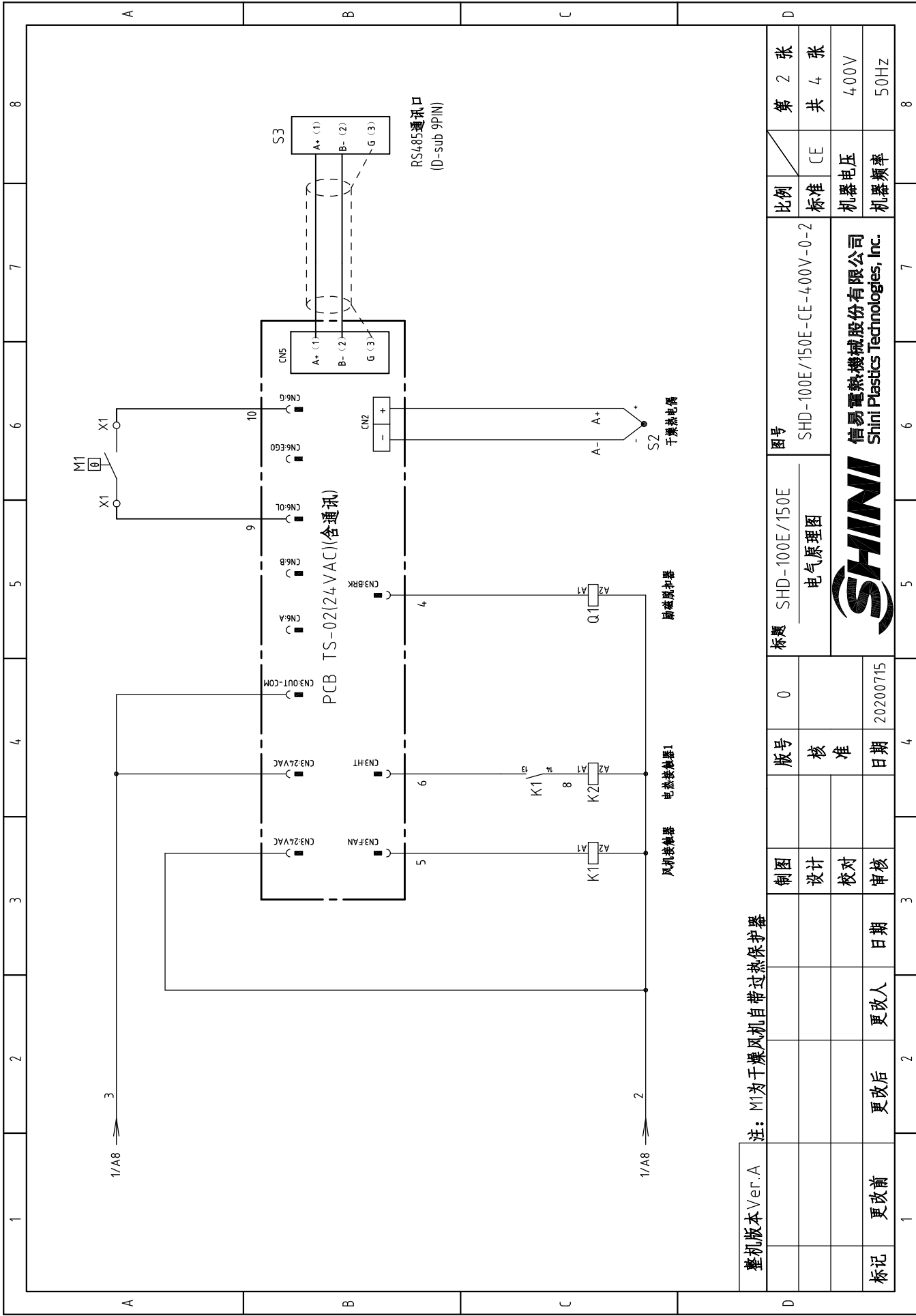


整机版本 Ver.A

制图	版号	标题	图号	比例	第 1 张
设计	核 准	SHD-100E/150E	SHD-100E/150E-CE-400V-0-1	CE	共 4 张
校对	日期	主电路图		机器电压	400V
审核	日期			机器频率	50Hz
更改后	更改人				
更改前	日期				
标记	20200715				



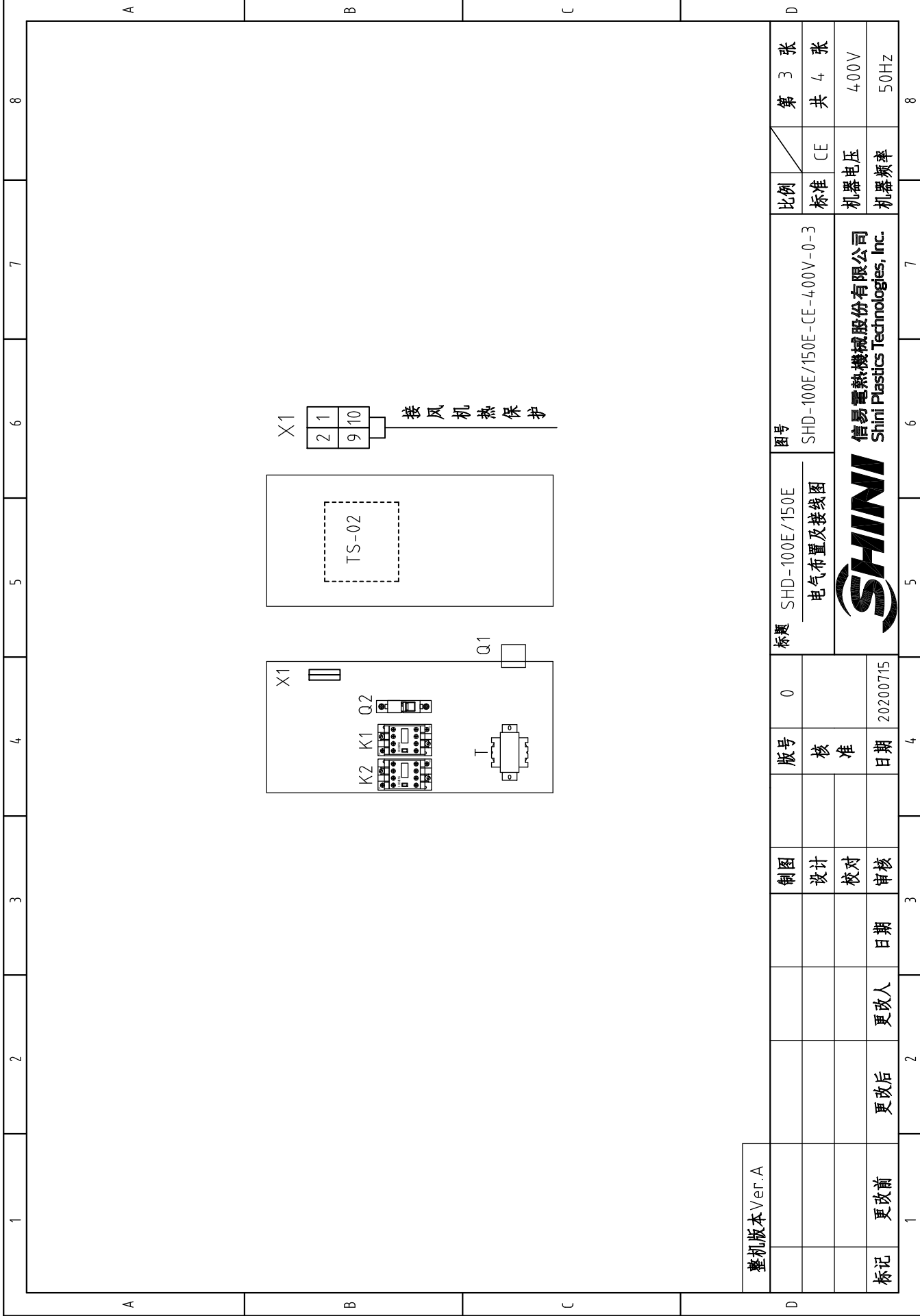
信易电热机械股份有限公司
Shini Plastics Technologies, Inc.



整机版本 Ver.A 注: M1为干燥风机自带过热保护器

制图	版号	0	标题	SHD-100E/150E		图号	SHD-100E/150E-CE-400V-0-2	
设计	核准		电气原理图					
校对	日期	20200715	SHINI		信易电热机械股份有限公司 Shini Plastics Technologies, Inc.			
审核	日期				比例			
更改前	更改人				标准			
更改后	更改日期				机器电压			
					机器频率			

第 2 张	共 4 张
400V	50Hz



整机版本 Ver.A												
标记	更改前	更改后	更改人	日期	审核	校对	设计	制图	版号	0	标题	SHD-100E/150E 电气布置及接线图

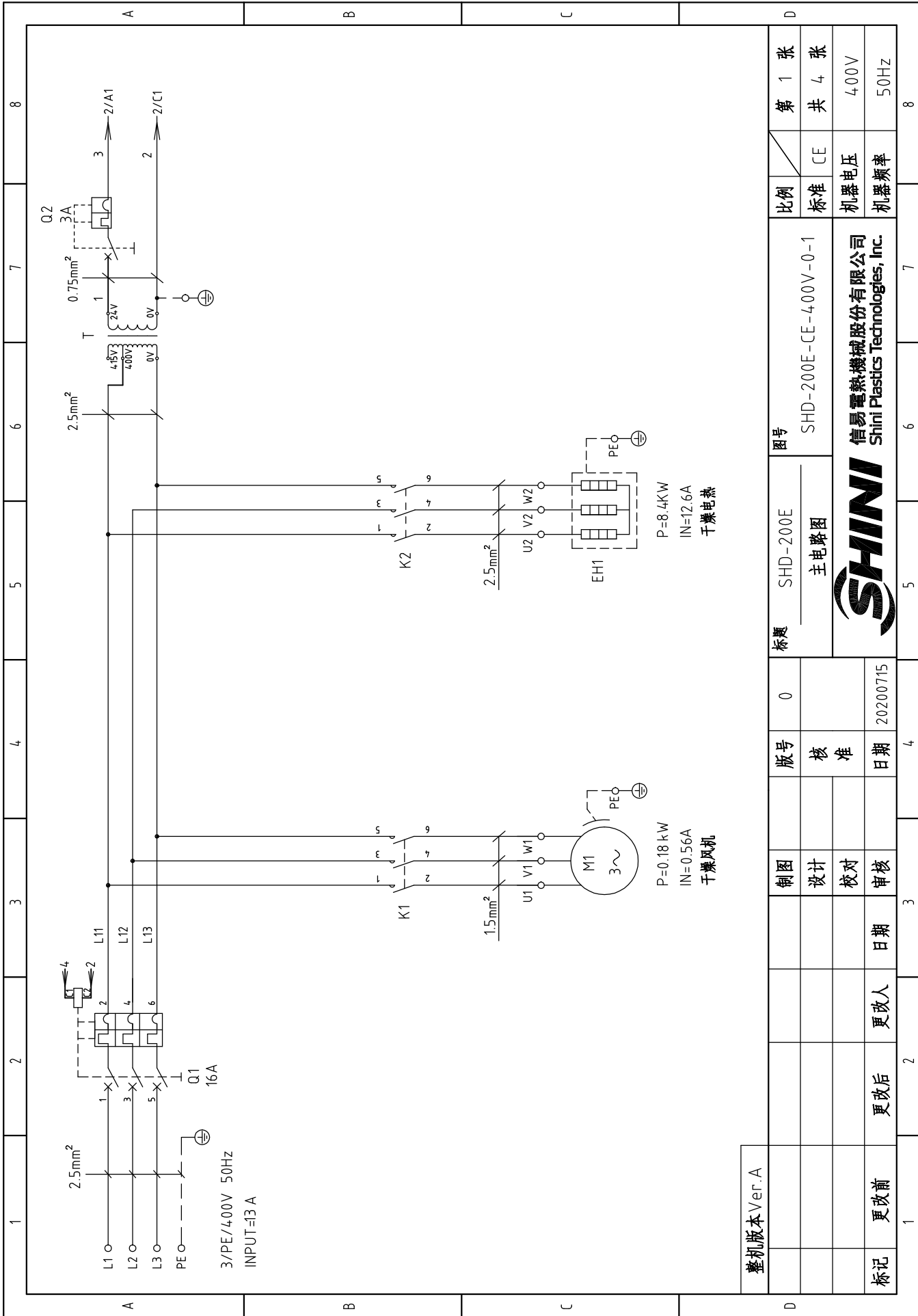
比例	/	第 3 张
标准	CE	共 4 张
机器电压	400V	
机器频率	50Hz	

图号 SHD-100E/150E-CE-400V-0-3
SHINI
 信易电热机械股份有限公司
 Shini Plastics Technologies, Inc.

1		2		3		4		5		6		7		8	
序号/NO.	符号/Symbol	名称/Name	制造商/Manufacturer	型号/Type	规格/Specification	数量/Number	物料编号/Material number	备注/Remark							
1	Q1	断路器/Circuit-breaker	TECO	BM-63C/3016S	16A 3P	1	YE40301603000								
2		励磁扼流器/Excitation break away	--	MX	24V 50/60Hz	1	YE40024000000								
3	K1	接触器/Contactor	TECO	CU-11-B5	24V 12A 50/60Hz	1	YE00115000100								
4	K2	接触器/Contactor	TECO	CU-16-B5	24V 16A 50/60Hz	1	YE00165000000								
5	Q2	断路器/Circuit-breaker	TECO	BM-63C/1003S	3A 1P	1	YE40100203000								
6	T	变压器/Transformer	CHENGTE	IN=400V/ OUT=24V	25VA	1	YE70040000800								
7	PCB	干燥机控制板/PCB	YUYUN	TS-02(24VAC)(含通讯)字轴	24V 50/60Hz	1	YE80022401200								
8	S2	热电偶/Thermocouple	SHINI	KTYPE		1	----	(1)							
9	M1	风机/Blower	--	--	0.25kW 400V 50HZ	1	----	(1)							
10	EH1	电热器/Heater	SHINI	--	6kW 400V (SHD-150 6.6KW)	1	----	(1)							
11	S3	通信接口板RS-485(双Dsub-9pin接头)	--	--	--	1	YE90048501200								
12		外壳RS485(SAL-700G-A-1910版)			--	1	YR40048500000								
13	X1	弹簧接线端子SK2.5(霍尼韦尔)	Honeywell	SK2.5	PCS	2	YE60002503200								
整机版本 Ver.A															
注: (1)表示非电控箱内材料															
制图		版号		0		图号		SHD-100E/150E							
设计		核准				电气元件明细表一		SHD-100E/150E-CE-400V-0-4							
校对		日期		20200715		比例		标准							
更改后		更改人		日期		审核		比例		标准		机器电压			
更改前		更改人		日期		审核		比例		标准		机器频率			
标记		更改后		更改人		日期		比例		标准		400V			
标记		更改前		更改人		日期		比例		标准		50Hz			



信易电热机械股份有限公司
Shini Plastics Technologies, Inc.



整机版本 Ver.A

制图	设计	校对	审核	日期	更改人	更改后	更改前	标记
版号	0	核	准	日期	20200715			
标题	SHD-200E	主电路图		图号	SHD-200E-CE-400V-0-1	比例	第 1 张	共 4 张
						标准	CE	
						机器电压	400V	
						机器频率	50Hz	



信易电热机械股份有限公司
Shini Plastics Technologies, Inc.

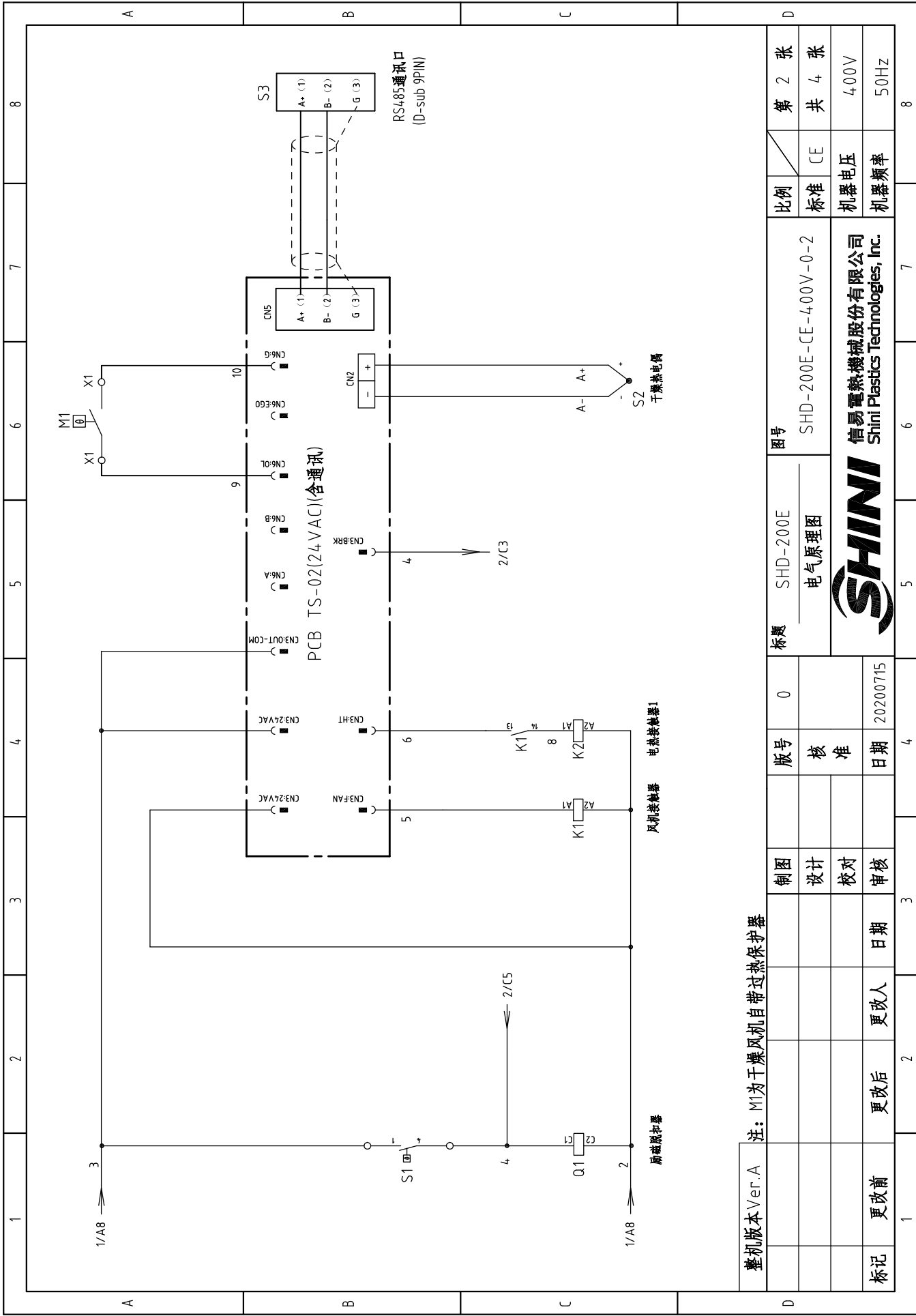
P=8.4kW
IN=12.6A
干燥电热

P=0.18 kW
IN=0.56A
干燥风机

1 2 3 4 5 6 7 8

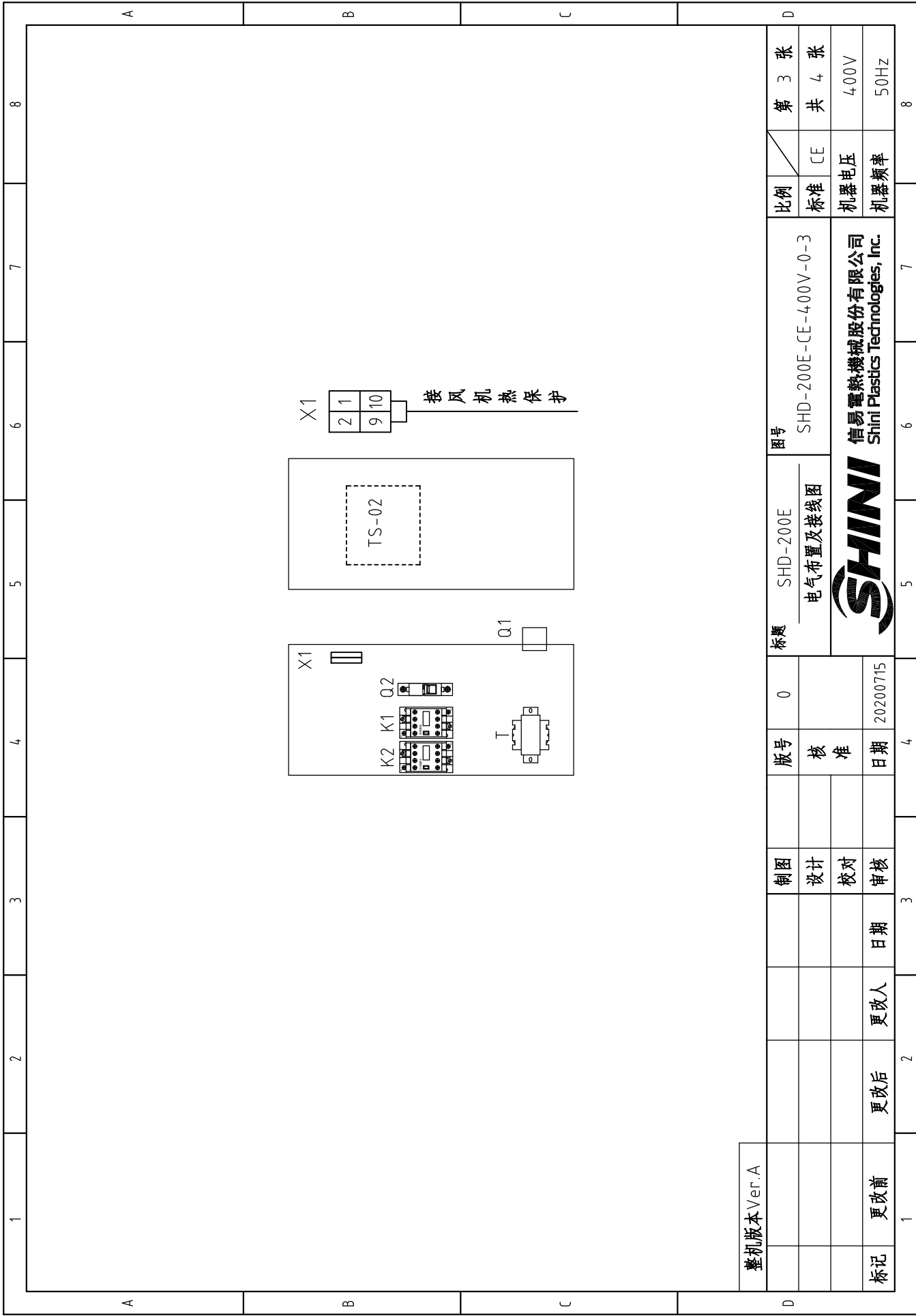
A B C D

A B C D



整机版本 Ver.A 注：M1为干燥风机自带过热保护器

制图		版号	0	标题	SHD-200E	图号	SHD-200E-CE-4.00V-0-2	比例	第 2 张
设计		核 准		电气原理图				标准	共 4 张
校对		日期	20200715	SHINI		信易电热机械股份有限公司 Shini Plastics Technologies, Inc.		机器电压	4.00V
审核								机器频率	50Hz
标记	更改前	更改后	更改人	日期					



整机版本 Ver.A

制图	版号	0	标题	SHD-200E 电气布置及接线图		图号	SHD-200E-CE-400V-0-3		比例	第 3 张
设计	核 准								标准	共 4 张
校对	日期	20200715							机器电压	400V
审核	更改人								机器频率	50Hz
更改前	更改后									
标记	更改前									




信易电热机械股份有限公司
Shini Plastics Technologies, Inc.

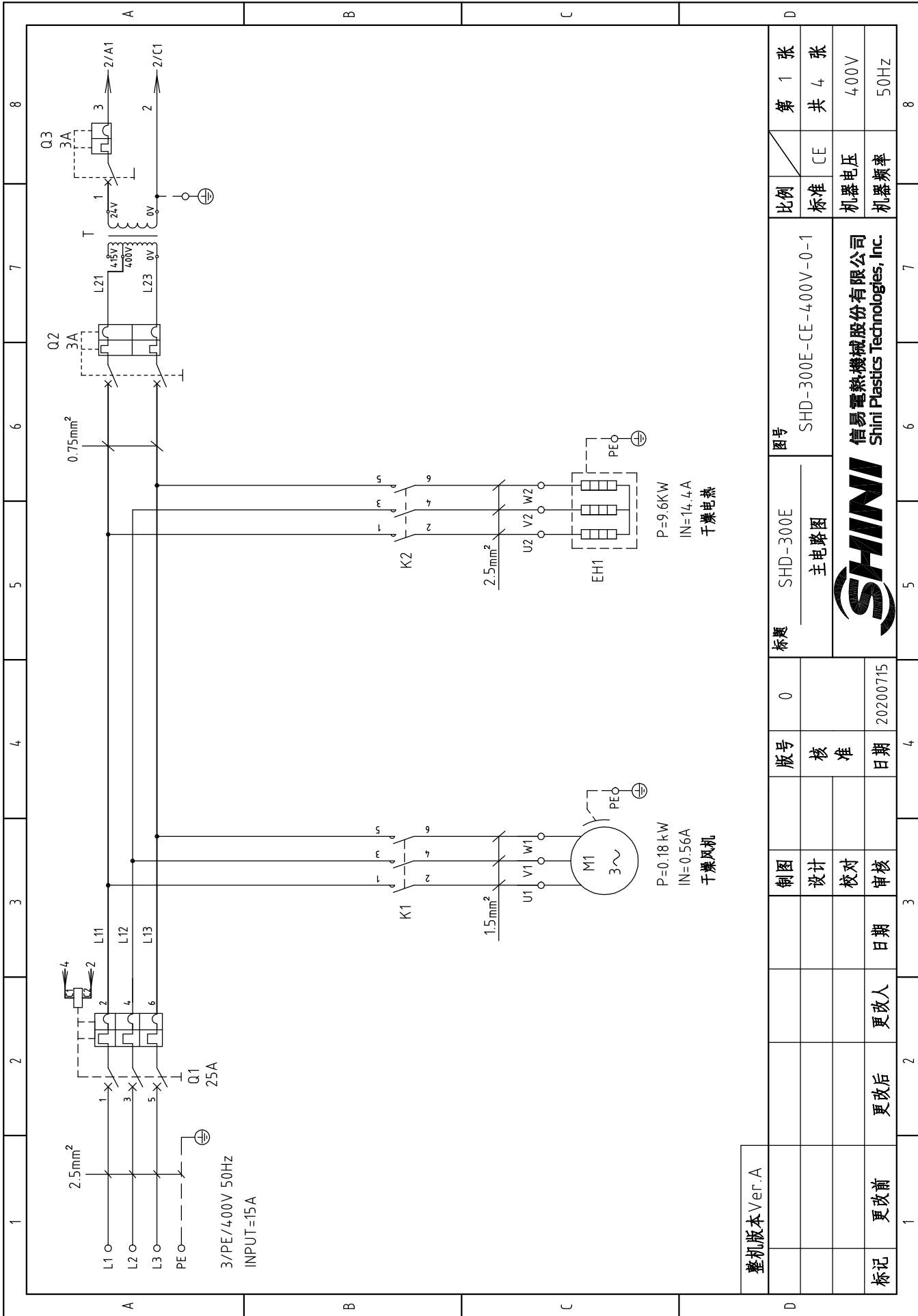
1 2 3 4 5 6 7 8

A B C D


A B C D

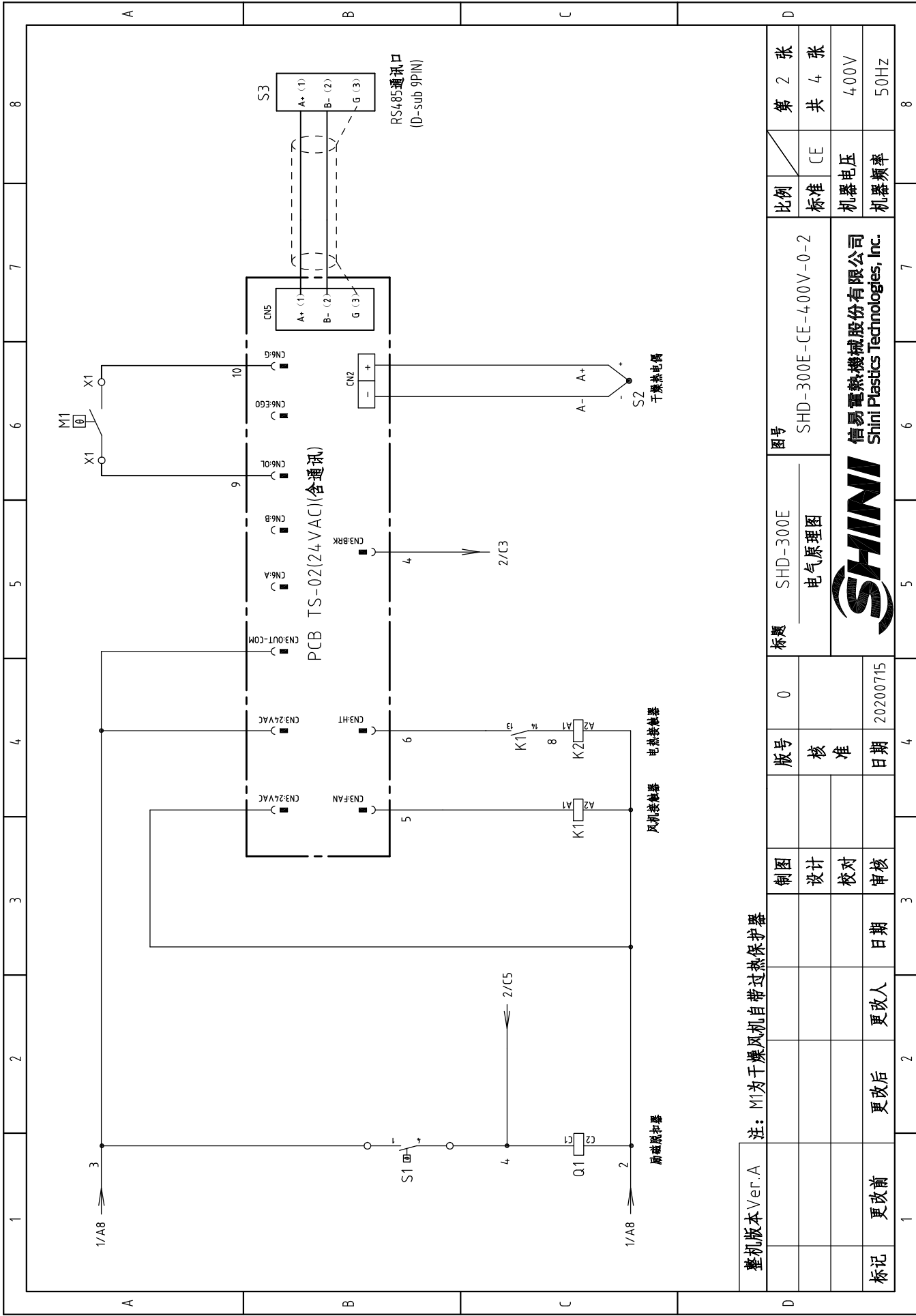
1 2 3 4 5 6 7 8

1		2		3		4		5		6		7		8	
序号/NO.	符号/Symbol	名称/Name	制造商/Manufacturer	型号/Type	规格/Specification	数量/Number	物料编号/Material number	备注/Remark							
1	Q1	断路器/Circuit-breaker	TECO	BM-63C/3016S	16A 3P	1	YE40301603000								
2		励磁脱扣器/Excitation break away	--	MX	24V 50/60Hz	1	YE40024000000								
3	K1	接触器/Contactor	TECO	CU-11-B5	24V 12A 50/60Hz	1	YE00115000100	A							
4	K2	接触器/Contactor	TECO	CU-22-B5	24V 26A 50/60Hz	1	YE00225000000								
5	Q2	断路器/Circuit-breaker	TECO	BM-63C/1003S	3A 1P	1	YE40100203000								
6	T	变压器/Transformer	CHENGTEEN	IN=400V/ OUT=24V	80VA	1	YE70040005900								
7	PCB	干燥机控制器/PCB	YUYUN	TS-02(24VAC)(含通讯)字轴	24V 50/60Hz	1	YE80022401200								
8	S2	热电阻/Thermocouple	SHINI	KTYPE		1	----	(1)							
9	M1	风机/Blower	--	--	0.18kW 400V 50HZ	1	----	(1)							
10	EH1	电热/Heater	SHINI	--	8.4kW 400V	1	----	(1)							
11	S3	通信接口板RS-485(双Dsub-9pin接头)	--	--	--	1	YE90048501200								
12		外壳RS485(SAL-700G-A-1910版)			--	1	YR40048500000								
13	S1	温度保护器/Overheat protector	EGO	--	115-320 °C	1	BH90115000150								
14	X1	弹簧接线端子SK2.5(霍尼韦尔)	Honeywell	SK2.5	PCS	2	YE60002503200								
整机版本 Ver.A 注: (1)表示非电控箱内材料															
制图		版号		0		标题		SHD-200E		图号		SHD-200E-CE-400V-0-4		比例	
设计		核准				电气元件明细表一						标准		CE	
校对		日期		20200715				信易电热机械股份有限公司		机器电压		400V		第 4 张	
审核		日期								机器频率		50Hz		共 4 张	
标记	更改前	更改后	更改人	日期	日期	日期	日期	日期	日期	日期	日期	日期	日期	日期	日期
1															
1 2 3 4 5 6 7 8															




整机版本 Ver.A

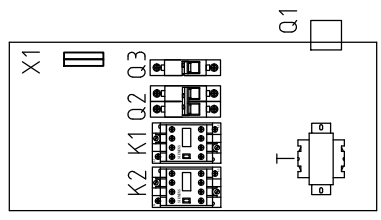
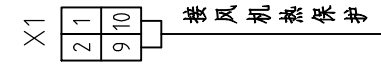
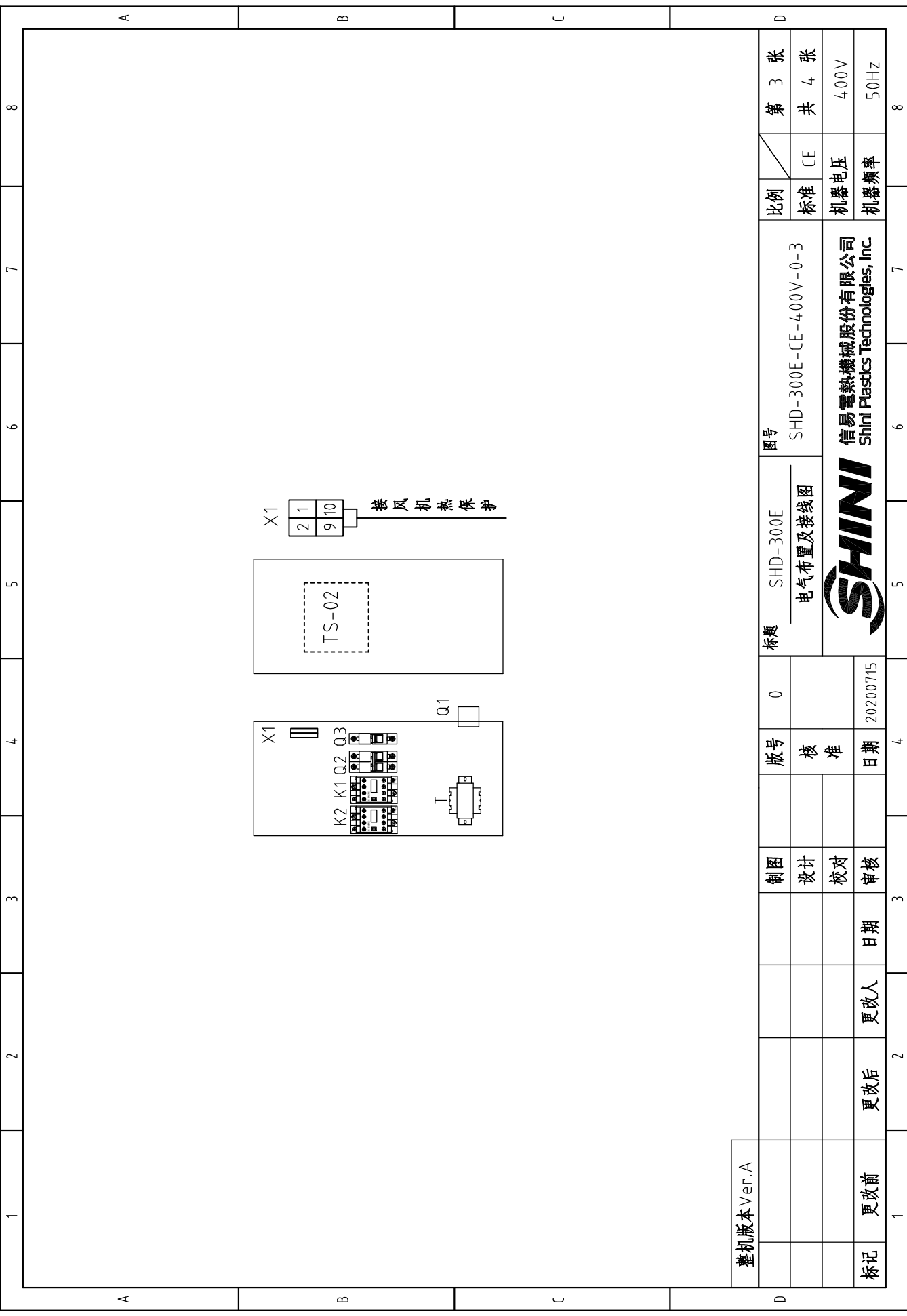
制图	版号	0	标题	SHD-300E	图号	SHD-300E-CE-400V-0-1	比例	第 1 张			
	设计	核准	主电路图		标准	CE	共 4 张				
校对	日期	20200715	 信易电热机械股份有限公司 Shini Plastics Technologies, Inc.		机器电压	400V					
审核	日期				机器频率	50Hz					
更改前	更改后	更改人	日期	1	2	3	4	5	6	7	8



整机版本 Ver.A 注：M1为干燥风机自带过热保护器

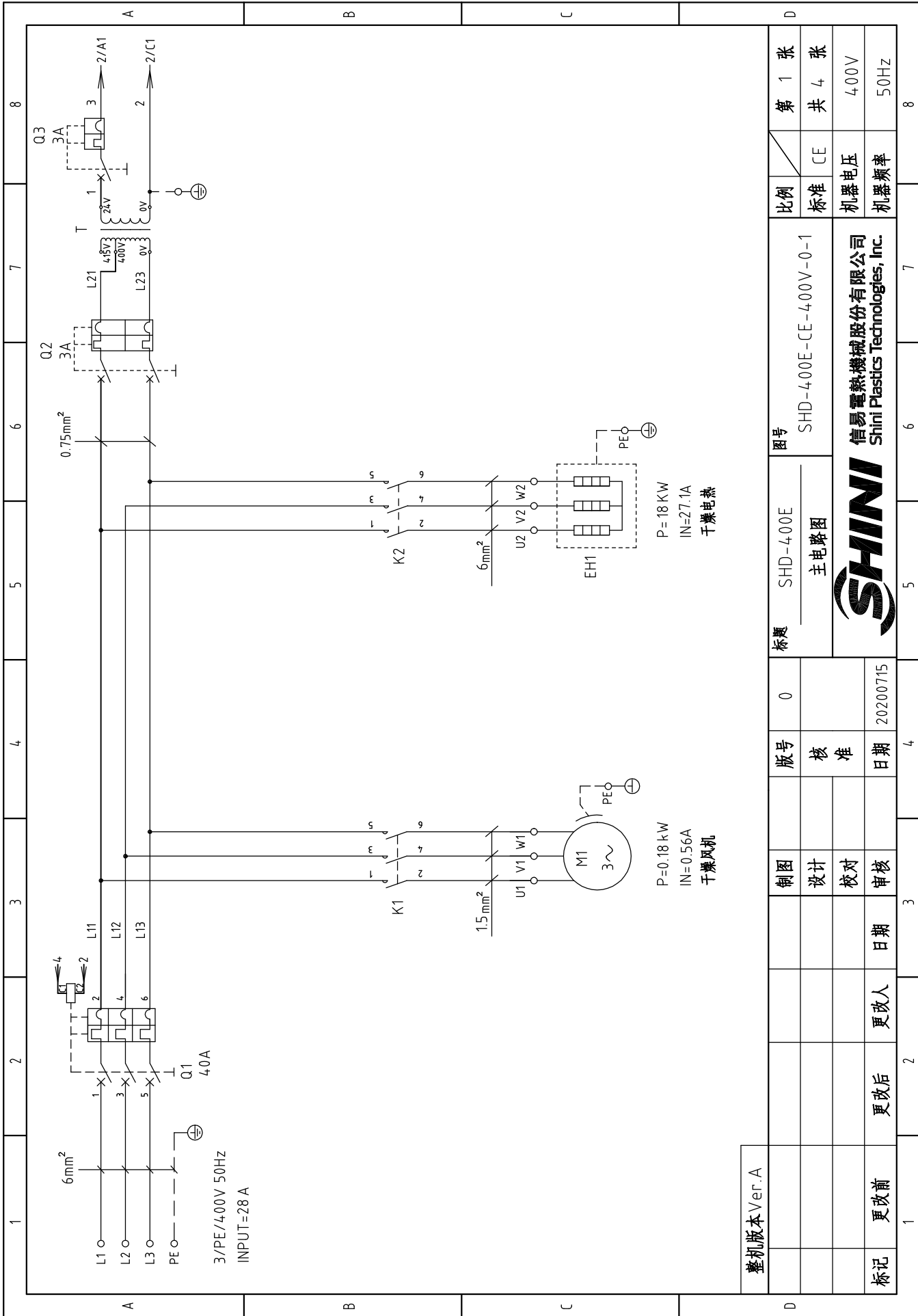
制图	版号	0	标题	SHD-300E	图号	SHD-300E-CE-4.00V-0-2	比例	第 2 张
设计	核 准		电气原理图				标准	共 4 张
校对	日期	20200715	 信易电热机械股份有限公司 Shini Plastics Technologies, Inc.	机器电压	4.00V			
审核	日期			机器频率	50Hz			

标记	更改前	更改后	更改人	日期	1	2	3	4	5	6	7	8
----	-----	-----	-----	----	---	---	---	---	---	---	---	---



整机版本 Ver.A	版号	0	制图	设计	校对	审核	图号	SHD-300E	比例	第 3 张
	核准						SHD-300E-CE-400V-0-3	CE	标准	共 4 张
标记	更改后	更改前	日期	日期	更改人	日期	SHINI 信易电热机械股份有限公司 Shini Plastics Technologies, Inc.	机器电压	400V	
			20200715					机器频率	50Hz	

1		2		3		4		5		6		7		8		
序号/NO	符号/Symbol	名称/Name	制造商/Manufacturer	型号/Type	规格/Specification	数量/Number	物料编号/Material number	比例	备注/Remark							
1	Q1	断路器/Circuit-breaker	TECO	BM-63C/3025S	25A 3P	1	YE40302503000									
2		励磁脱扣器/Excitation break away	--	MX	24V 50/60Hz	1	YE40024000000									
3	K1	接触器/Contactor	TECO	CU-11-B5	24V 12A 50/60Hz	1	YE00115000100									
4	K2	接触器/Contactor	TECO	CU-22-B5	24V 26A 50/60Hz	1	YE00225000000									
5	Q2	断路器/Circuit-breaker	TECO	BM-63C/2003S	3A 2P	1	YE40200203000									
6	Q3	断路器/Circuit-breaker	TECO	BM-63C/1003S	3A 1P	1	YE40100203000									
7	T	变压器/Transformer	CHENGTEEN	IN=400V/ OUt=24V	80VA	1	YE70040005900									
8	PCB	干燥机控制器/PCB	YUYUN	TS-02(24VAC)(全通讯)字轴	24V 50/60Hz	1	YE80022401200									
9	S2	热电偶/Thermocouple	SHINI	KTYPE		1	----		(1)							
10	M1	风机/Blower	--	--	0.18kW 400V 50Hz	1	----		(1)							
11	EH1	电热器/Heater	SHINI	--	9.6kW 400V	1	----		(1)							
12	S3	通信接口板RS-485(双Dsub-9pin接头)	--	--	--	1	YE90048501200									
13		外壳RS485(SAL-700G-A-19)0版			--	1	YR40048500000									
14	S1	温度保护器/Overheat protector	EGO	--	115-320 °C	1	BH90115000150									
15	X1	弹簧接线端子SK2.5(德尼韦尔)	Honeywell	SK25	PCS	2	YE60002503200									
A																
B																
C																
D																
整机版本 Ver.A 注: (1)表示非电控箱内材料																
		制图		版号		0		标题		图号		比例		第 4 张		
		设计		核准				SHD-300E		SHD-300E-CE-4.00V-0-4		标准		共 4 张		
		校对		日期		20200715		电气元件明细表一		SHINI		机器电压		400V		
标记		更改后		更改人		日期		审核		SHINI		机器频率		50Hz		
1		2		3		4		5		6		7		8		

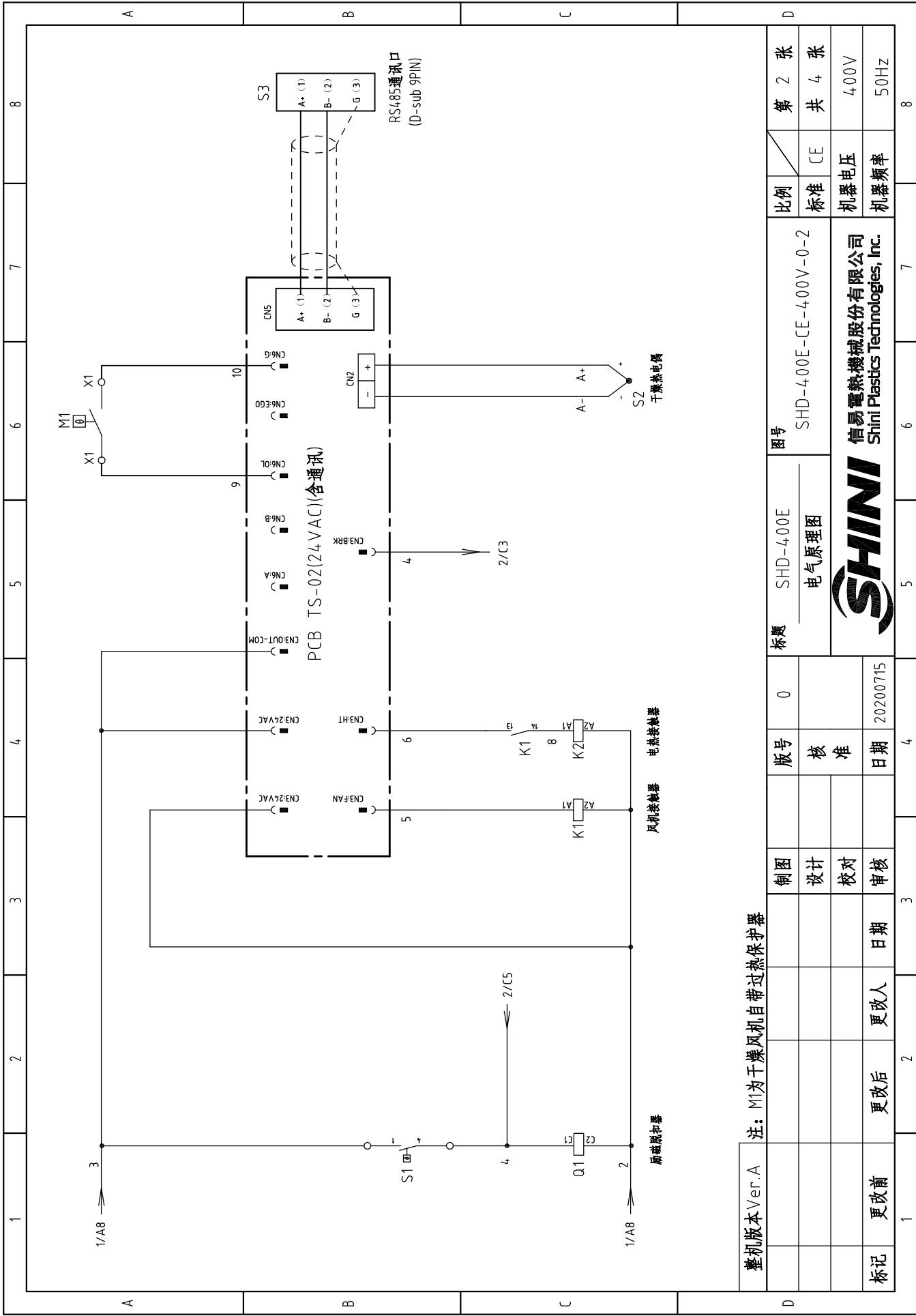


整机版本 Ver.A

标记	更改前	更改后	更改人	日期	审核	制图	版号	0	标题	SHD-4.00E	图号	SHD-4.00E-CE-400V-0-1	比例	第 1 张
						设计	核准		主电路图				标准	共 4 张
						校对							机器电压	400V
						审核		20200715					机器频率	50Hz

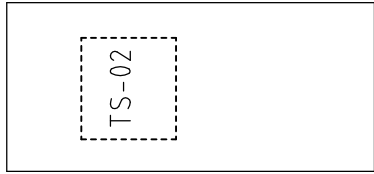
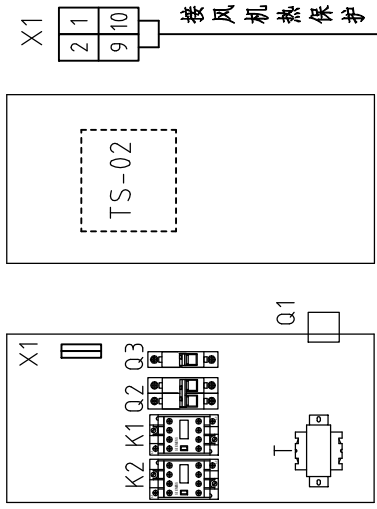
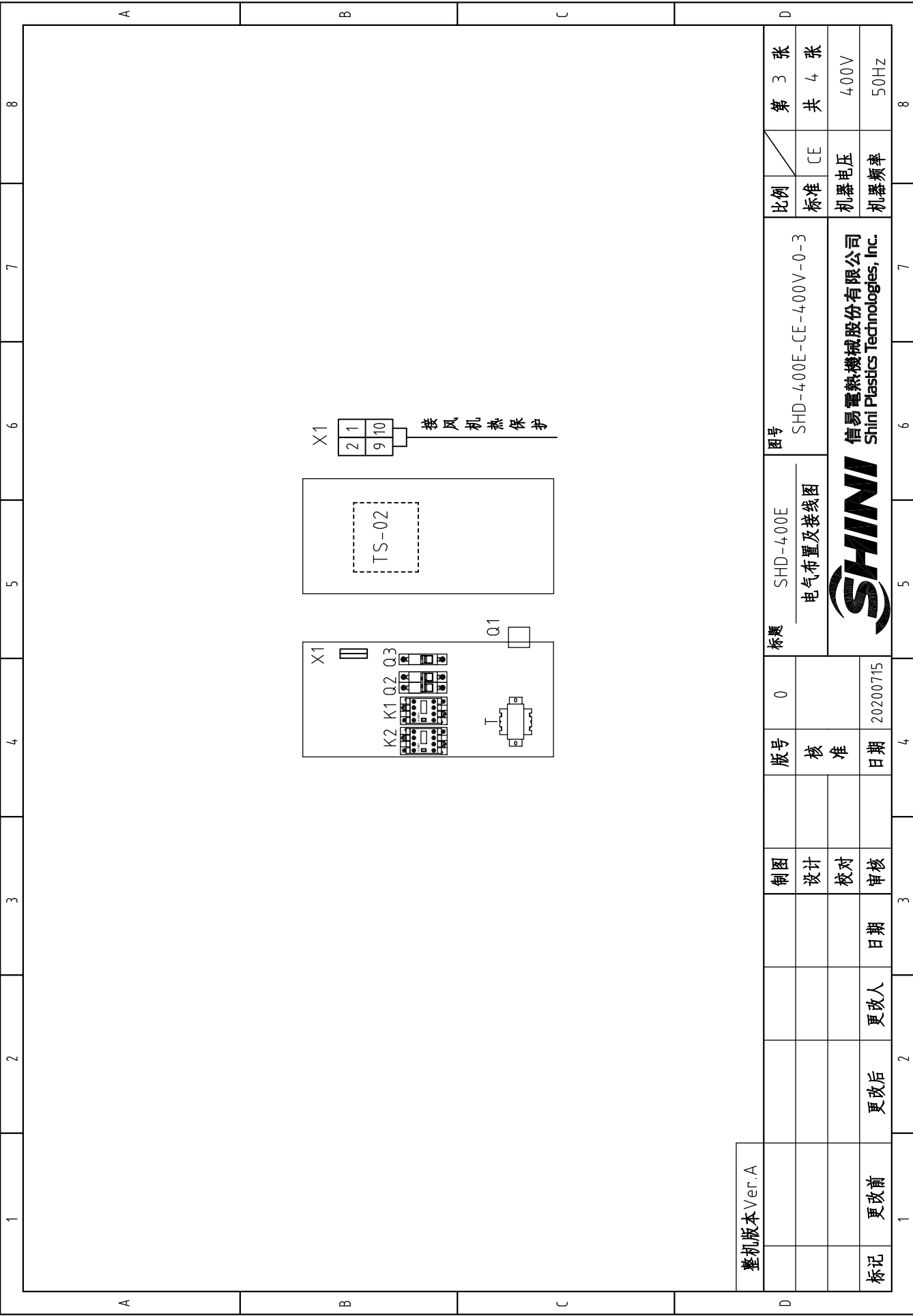


信易电热机械股份有限公司
Shini Plastics Technologies, Inc.



整机版本 Ver.A 注：M1为干燥风机自带过热保护器

制图	版号	0	标题	SHD-400E	图号	SHD-400E-CE-400V-0-2	比例	第 2 张
设计	核准		电气原理图				标准	共 4 张
校对	日期	20200715	SHINI		信易电热机械股份有限公司 Shini Plastics Technologies, Inc.		机器电压	400V
审核	更改后	更改人	日期	更改日期	更改日期	更改日期	机器频率	50Hz



整机版本 Ver.A

制图	版号	图号	比例	第 3 张
设计	0	SHD-4.00E	标准	共 4 张
校对	核准	电气布置及接线图	CE	4.00V
日期	日期	SHD-4.00E-CE-4.00V-0-3	机器电压	50Hz
更改后	更改人	信易电热机械股份有限公司 Shini Plastics Technologies, Inc.	机器频率	
更改前	日期			
	20200715			



1		2		3		4		5		6		7		8	
序号/NO	符号/Symbol	名称/Name	制造商/Manufacturer	型号/Type	规格/Specification	数量/Number	物料编号/Material number	数量/Number	规格/Specification	数量/Number	物料编号/Material number	数量/Number	物料编号/Material number	数量/Number	备注/Remark
1	Q1	断路器/Circuit-breaker	TECO	BM-63C/3040S	40A 3P	1	YE40304003000	1	40A 3P	1	YE40304003000	1	YE40304003000	1	
2		励磁脱扣器/Excitation break away	--	MX	24V 50/60Hz	1	YE40024000000	1	24V 50/60Hz	1	YE40024000000	1	YE40024000000	1	
3	K1	接触器/Contactor	TECO	CU-11-B5	24V 12A 50/60Hz	1	YE00115000100	1	24V 12A 50/60Hz	1	YE00115000100	1	YE00115000100	1	A
4	K2	接触器/Contactor	TECO	CU-38-B5	24V 38A 50/60Hz	1	YE00385000000	1	24V 38A 50/60Hz	1	YE00385000000	1	YE00385000000	1	
5	Q2	断路器/Circuit-breaker	TECO	BM-63C/2003S	3A 2P	1	YE40200203000	1	3A 2P	1	YE40200203000	1	YE40200203000	1	
6	Q3	断路器/Circuit-breaker	TECO	BM-63C/1003S	3A 1P	1	YE40100203000	1	3A 1P	1	YE40100203000	1	YE40100203000	1	
7	T	变压器/Transformer	CHENGTEEN	IN=400V/ OUT=24V	80VA	1	YE70040005900	1	80VA	1	YE70040005900	1	YE70040005900	1	
8	PCB	干燥剂控制器/PCB	YUYUN	TS-02(24VAC)(全通讯)字轴	24V 50/60Hz	1	YE80022401200	1	24V 50/60Hz	1	YE80022401200	1	YE80022401200	1	
9	S2	热电偶/Thermocouple	SHINI	KTYPE		1	----	1		1	----	1	----	1	(1)
10	M1	风机/Blower	--	--	0.18kW 400V 50Hz	1	----	1	0.18kW 400V 50Hz	1	----	1	----	1	(1)
11	EH1	电热器/Heater	SHINI	--	18kW 400V	1	----	1	18kW 400V	1	----	1	----	1	(1)
12	S3	通信接口板RS-485(双Dsub-9pin接头)	--	--	--	1	YE90048501200	1	--	1	YE90048501200	1	YE90048501200	1	
13		外壳RS485(SAL-700G-A-19)0版			--	1	YR40048500000	1	--	1	YR40048500000	1	YR40048500000	1	
14	S1	温度保护器/Overheat protector	EGO	--	115-320 °C	1	BH90115000150	1	115-320 °C	1	BH90115000150	1	BH90115000150	1	
15	X1	弹簧接线端子SK2.5(霍尼韦尔)	Honeywell	SK2.5	PCS	2	YE60002503200	2	PCS	2	YE60002503200	2	YE60002503200	2	
C															
D															
整机版本 Ver.A 注: (1)表示非电控箱内材料															
		制图		版号		0		标题		图号		比例		第 4 张	
		设计		核		准		SHD-400E		SHD-400E-CE-400V-0-4		标准		共 4 张	
		校对		日期		20200715		电气元件明细表一		SHD-400E-CE-400V-0-4		机器电压		400V	
标记		更改前		更改后		更改人		日期		日期		机器频率		50Hz	
1		3		4		5		6		7		8		8	



信易电热机械股份有限公司
Shini Plastics Technologies, Inc.