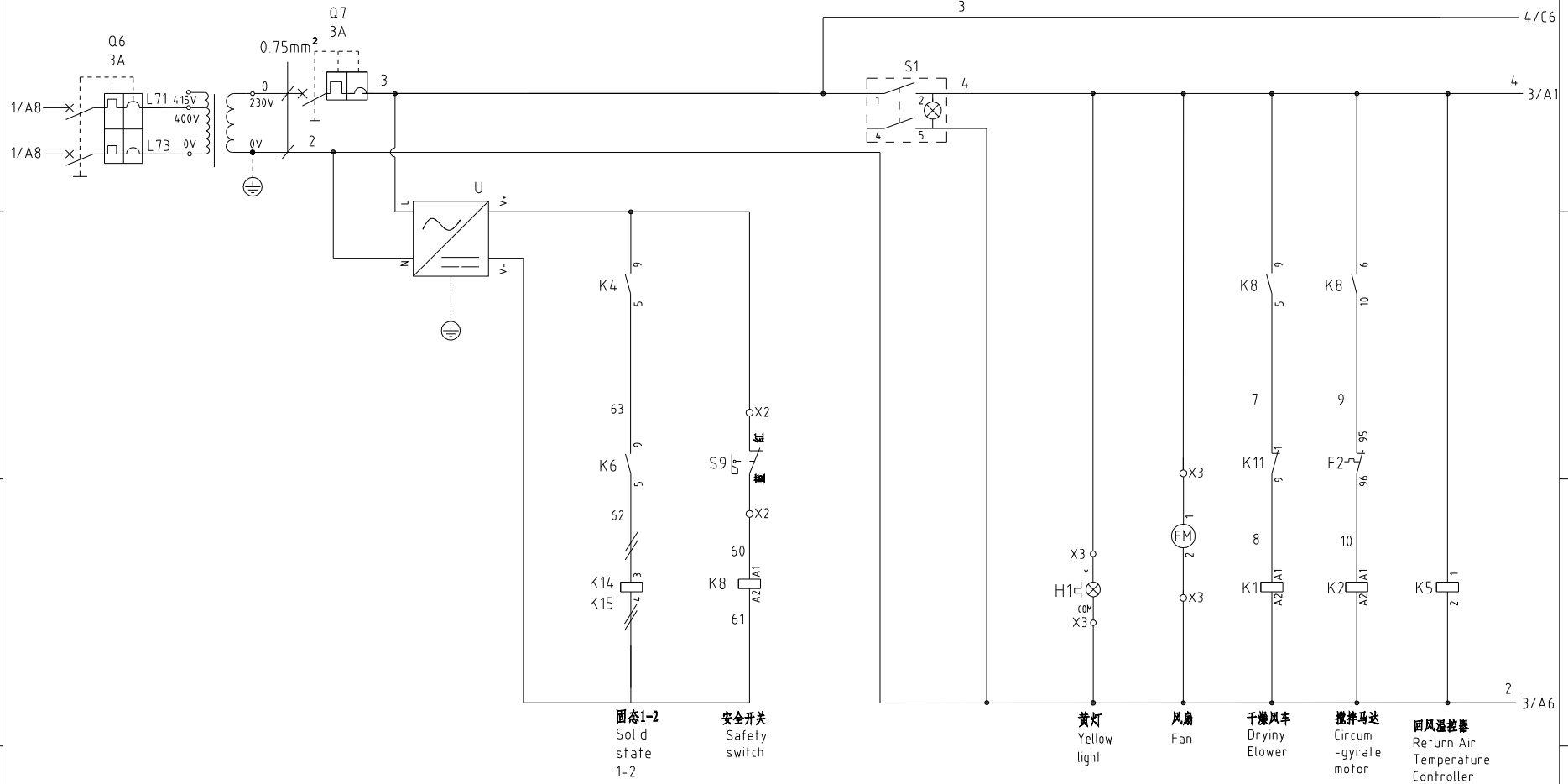


机型版本 Ver.C						制图	版号	E	标题	SCR-160U	图号	SCR-160U-CE-400V-E-1	比例	第 1 张
						设计	核准		主电路图		标准	CE	共 8 张	
						校对	日期	20240227	 <b>信易电热机械股份有限公司</b> Shini Plastics Technologies, Inc.	机器电压	3φ400V			
标记	更改前	更改后	更改人	日期	审核	日期		机器频率		50Hz				



固态1-2  
Solid state  
1-2

安全开关  
Safety  
switch

黄灯  
Yellow  
light

风扇  
Fan

干风风车  
Dry fan  
Elower

搅拌马达  
Circum-  
gyrate  
motor

回风温控器  
Return Air  
Temperature  
Controller

机型版本 Ver.C

制图		版号	E
设计		核准	
校对		日期	20240227
标记	更改前	更改后	更改人
	1	2	3

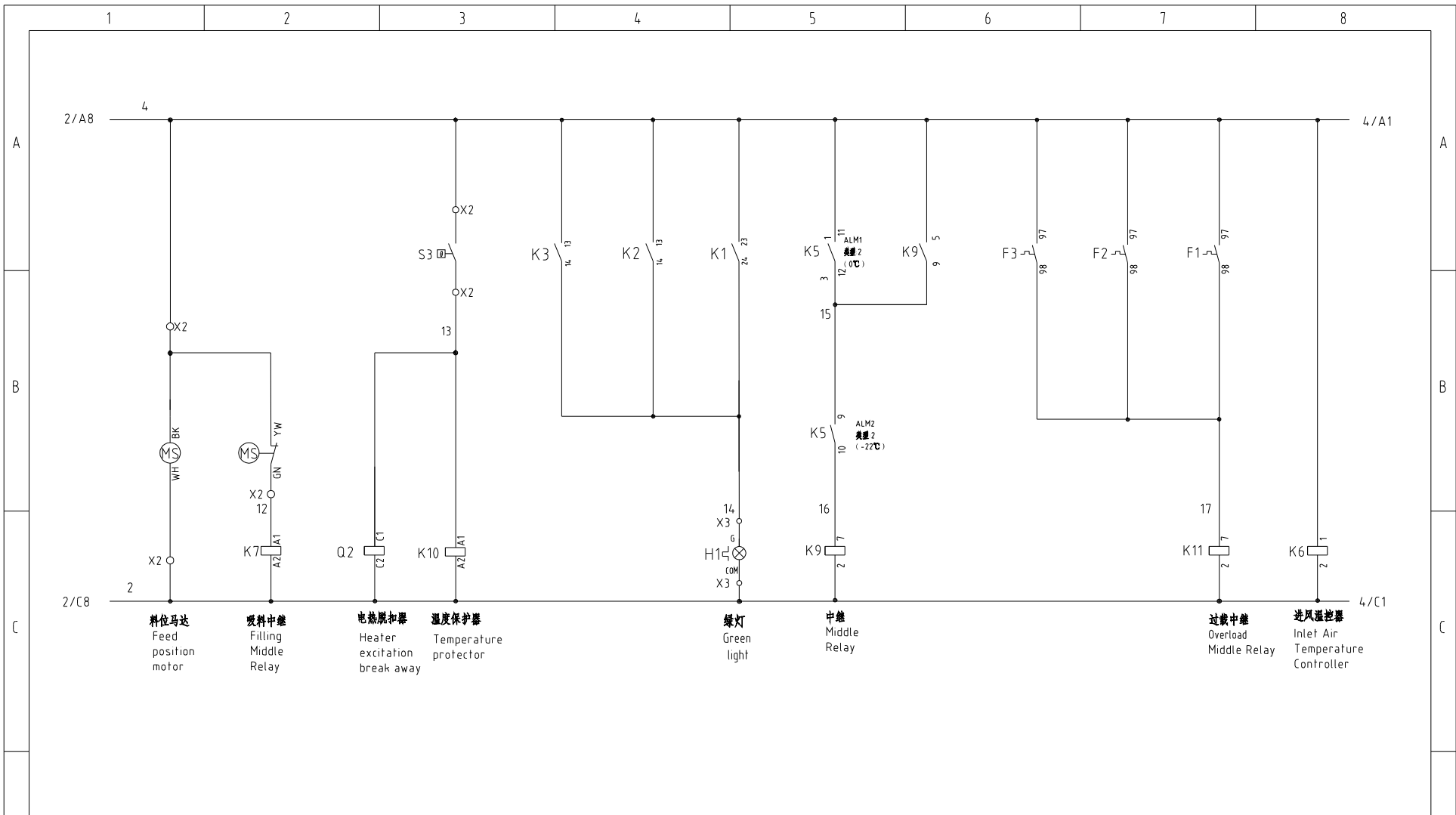
标题 SCR-160U  
控制电路图一

图号 SCR-160U-CE-400V-E-2

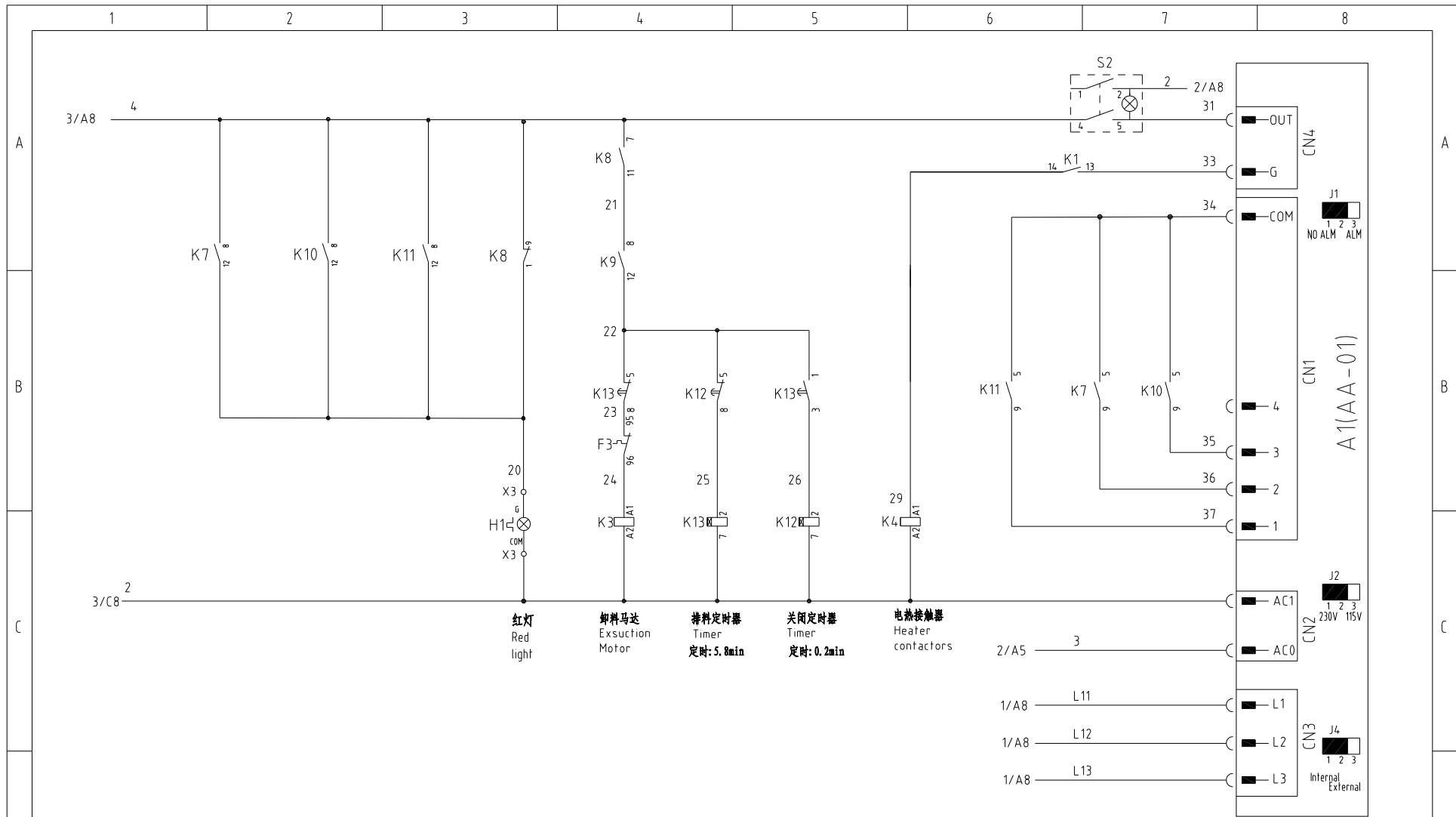
比例 第 2 张  
标准 CE 共 8 张

**SHINI** 信易電熱機械股份有限公司  
Shini Plastics Technologies, Inc.

机器电压 3φ400V  
机器频率 50Hz

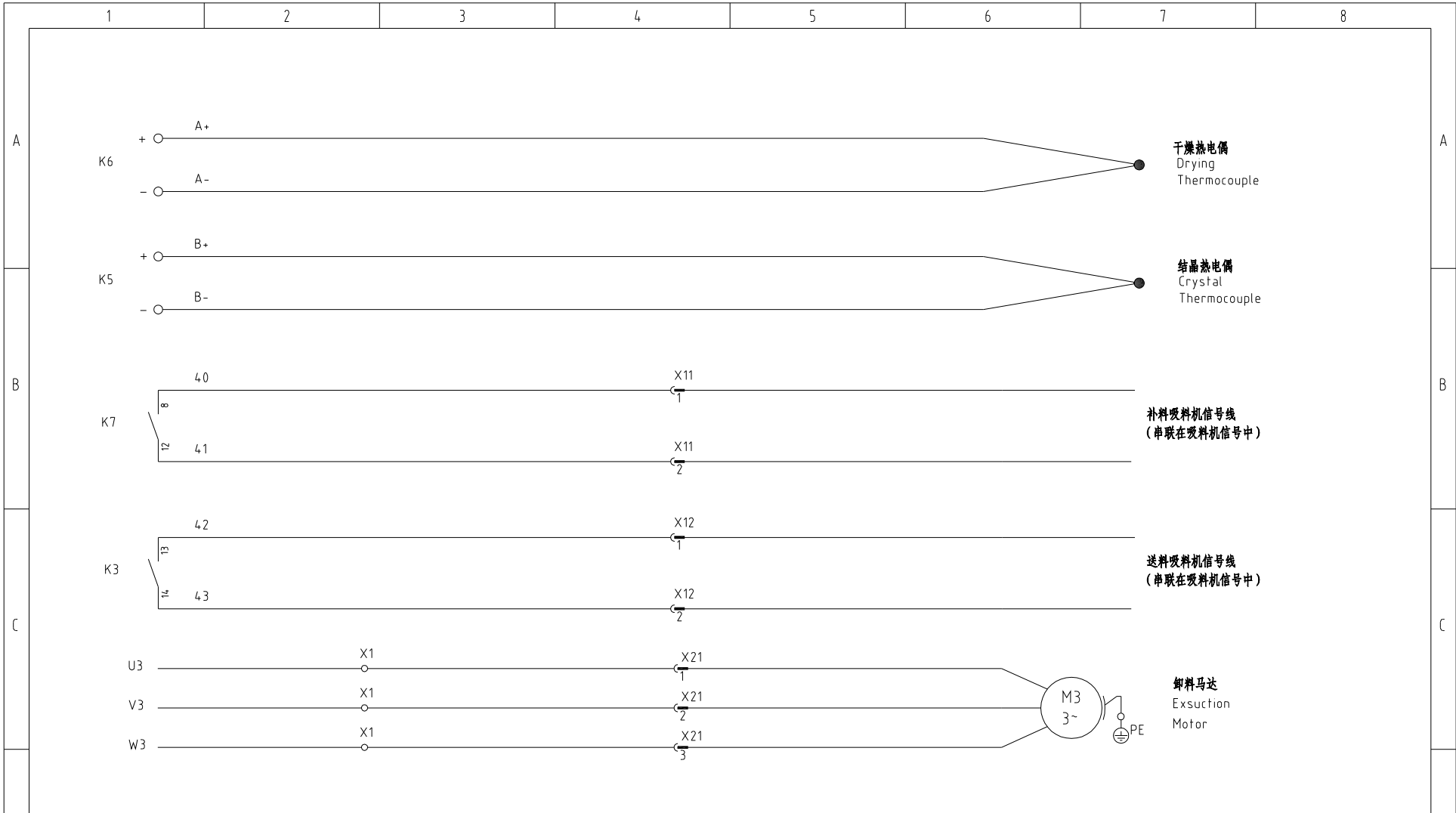


机型版本 Ver.C					制图	版号	E	标题	SCR-160U 控制电路图二	图号	SCR-160U-CE-400V-E-3	比例	第 3 张
					设计	核准				标准	CE	共 8 张	
					校对			 <b>信易電熱機械股份有限公司</b> <b>Shini Plastics Technologies, Inc.</b>	机器电压	3φ400V			
标记	更改前	更改后	更改人	日期	审核	日期	20240227		机器频率	50Hz			



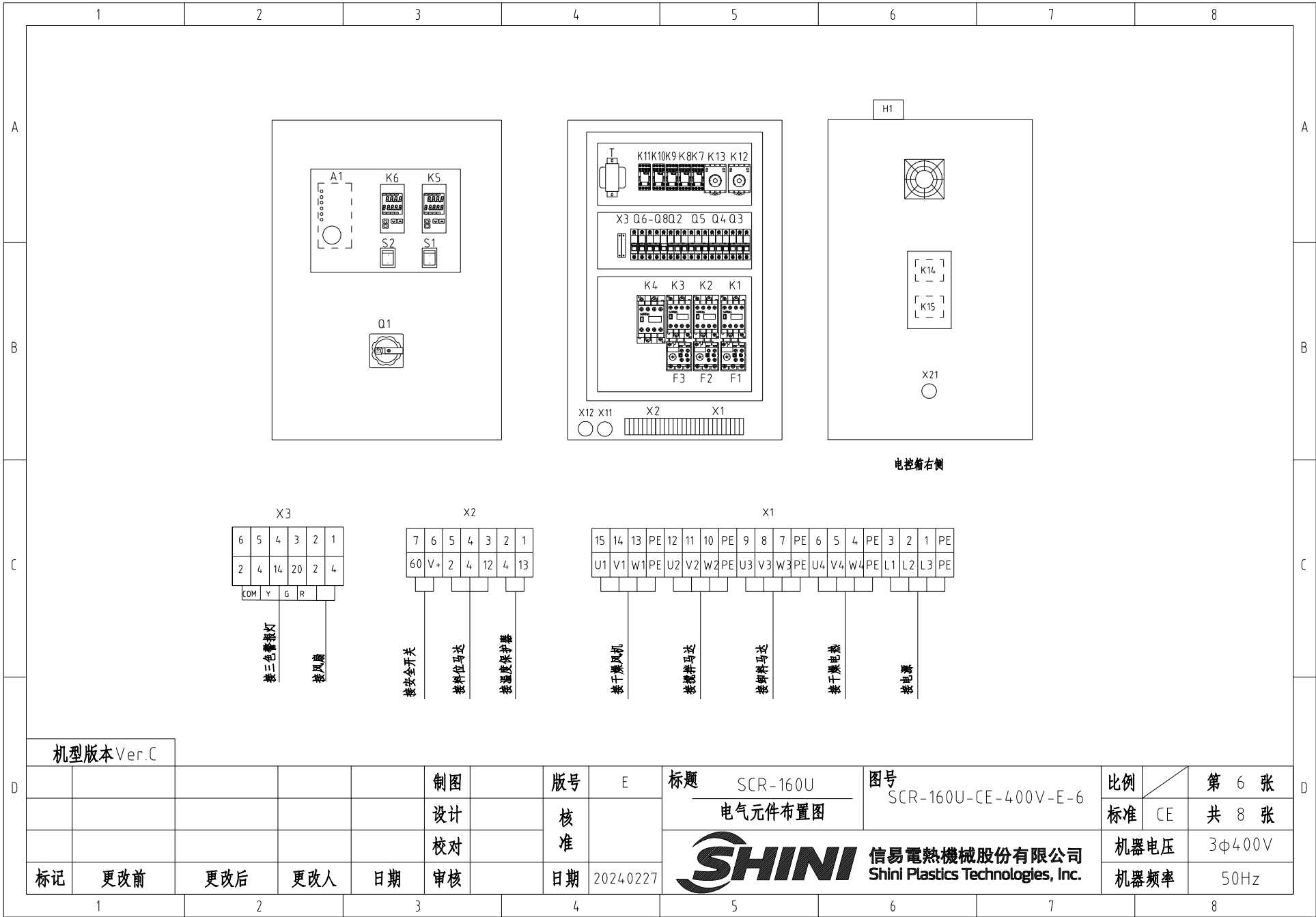
机型版本 Ver.C

					制图	版号	E	标题	SCR-160U 控制电路图三	图号	SCR-160U-CE-400V-E-4	比例	第 4 张	
					设计	核准						标准	CE	共 8 张
					校对							机器电压	3φ400V	
标记	更改前	更改后	更改人	日期	审核	日期	20240227	 <b>信易電熱機械股份有限公司</b> <b>Shini Plastics Technologies, Inc.</b>				机器频率	50Hz	
1	2	3	4	5	6	7	8							



机型版本 Ver.C

					制图	版号	E	标题	SCR-160U	图号	SCR-160U-CE-400V-E-5	比例	第 5 张
					设计	核 准		热电偶及吸料信号接线图		标准	CE	共 8 张	
					校对			 <b>信易電熱機械股份有限公司</b> <b>Shini Plastics Technologies, Inc.</b>		机器电压	3φ400V		
标记	更改前	更改后	更改人	日期	审核	日期	20240227			机器频率	50Hz		



电控箱右侧

接三色指示灯  
接风扇

接安全开关  
接料位马达  
接温度报警


接干燥风机  
接料位马达  
接料位马达  
接干燥报警  
接电源


机型版本 Ver.C

制图	版号	E	标题	SCR-160U 电气元件布置图	图号	SCR-160U-CE-400V-E-6	比例	第 6 张
设计	核准						标准	CE 共 8 张
校对							机器电压	3φ400V
审核	日期	20240227					机器频率	50Hz

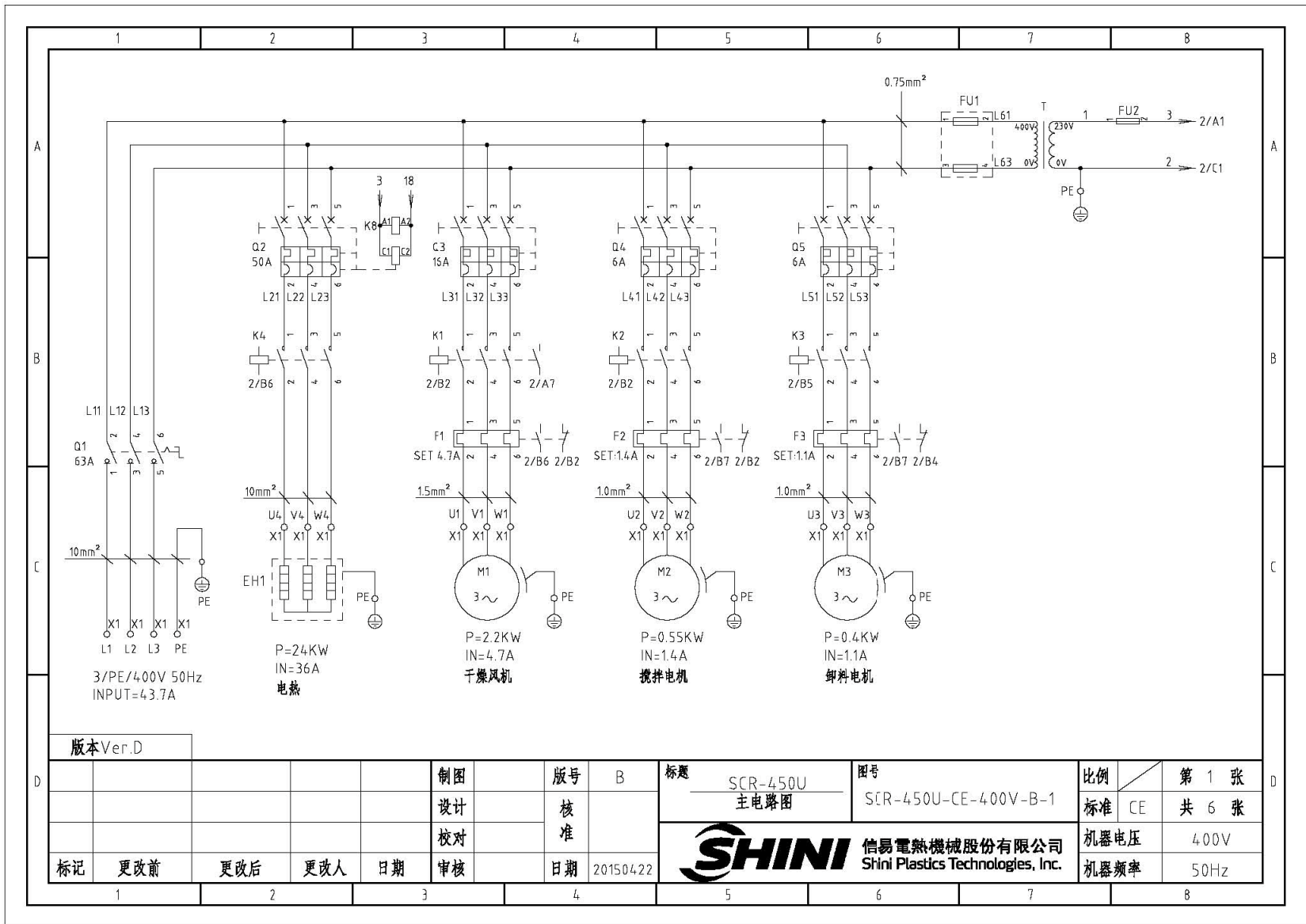
**SHINI** 信易電熱機械股份有限公司  
Shini Plastics Technologies, Inc.

1	2	3	4	5	6	7	8
---	---	---	---	---	---	---	---

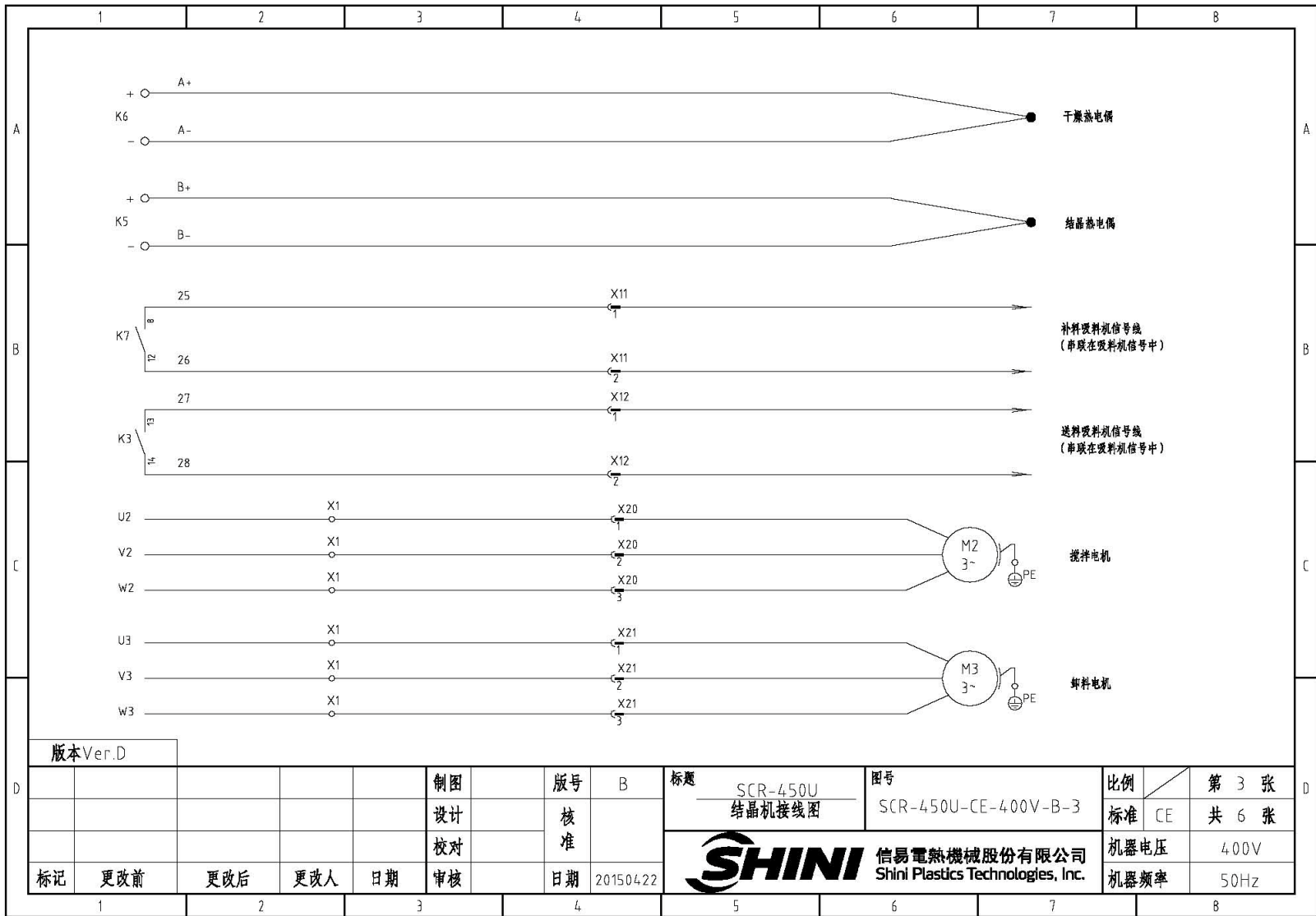
1		2		3		4		5		6		7		8				
序号/NO	符号/Symbol	名称/Name		制造商/Manufacturer		型号/Type		规格/Specification		单位/unit	数量/Number	物料编号/Material number		备注/Remark				
A	1	Q1	主电源开关 /Main switch		MOELLER		P1-25/EA/SVB		25A		PCS	1	YE10125250000					
	2	Q2	断路器 /Circuit breakers		TECO		BM-63C		25A		PCS	1	YE40302503000					
	3		励磁脱扣器 /Excitation break away		TECO		MX		230VAC		PCS	1	YE40023560000					
	4	Q3 Q4 Q5	断路器 /Circuit breakers		TECO		BM-63C		6A		PCS	3	YE40300603000					
	5	Q6	断路器 /Circuit breakers		TECO		BM-63C		3A		PCS	1	YE40200203000					
	6	Q7	断路器 /Circuit breakers		TECO		BM-63C		3A		PCS	1	YE40100203000					
	7	K1 K2 K3 K4	接触器 /Contactors		SIEMENS		3RT6016-1AN22		220V		PCS	4	YE00601622000					
B	8		辅助触点/Auxiliary contact terminal		SIEMENS		3RH6911-1AA10		1NO		PCS	4	YE00691110000					
	9	K5 K6	温控器 /Temperature controller		OMRON		E5EZ		100-240V 50/60Hz		PCS	2	YE85005000000					
	10	K7 K11	中间继电器 /Middle relay		WEIDMULLER		DRM570730LT		220V 配座FS4CO		PCS	2	YE03570700000					
	11	K8	中间继电器 /Middle relay		Honeywell		GR-4C-DC24V		配座PGR-4C-E		PCS	1	YE03042400500					
	12	K9 K10	中间继电器 /Middle relay		WEIDMULLER		DRM270730LT		230V 50/60Hz		PCS	2	YE03270700000					
	13	K12 K13	时间继电器 /Timer relay		T&C		TH3M-NAB		3S-60M/AC220V		PCS	2	YE86300300000					
	14	K14 K15	固态继电器/Solid-state relay		FOTEK		KSR-40DA-H		4-32VDC		PCS	2	YE03404003200					
C	15	F1	热过载继电器 /Overload relay		SIEMENS		3RU6116-1BB0		1.4-2A		PCS	1	YE01160140000					
	16	F2	热过载继电器 /Overload relay		SIEMENS		3RU6116-0JB0		0.7-1A		PCS	1	YE01160700000					
	17	F3	热过载继电器 /Overload relay		SIEMENS		3RU6116-1AB0		1.1-1.6A		PCS	1	YE01160110000					
	18	T	变压器/Transformer		JIUXIN		400V/415V OUT=230V		500MA		PCS	1	YE70040005200					
	19	A1	微电脑板 /PCB		YUYUN		AA-01		230VAC 50/60Hz		PCS	1	YE80000100000					
	20	S1 S2	切替开关 /Control switch		REAB		T120-55		4P WH		PCS	2	YE10210400000					
	21	MS	料位马达 /Feed position motor		SIPAI		SR-80-T		250VAC		PCS	1	YE15000200000		(1)			
	22	S4	温度保护器 /Overheat protector		EGO		----		250V 5A		PCS	1	YE21503000000		(1)			
	23	FM1	风扇 /Fan		SUNON		DP200A		230V 50/60Hz		PCS	1	YM60121200400		(1)			
	24	H1	警报灯/Alarm lamp		SHINI		红黄绿优先级		SWI-P-AC230V		PCS	1	BL90023000520		(1)			
	25	X1 X2 X3	端子排/Terminal board		HONEYWELL		GK6		6mm <sup>2</sup>		PCS	3	YE60000603200					
机型版本 Ver.C		注: (1) 表示非电控箱安装																
D					制图		版号		E		标题		图号		比例		第 7 张	
					设计		核				SCR-160U		SCR-160U-CE-400V-E-7		标准		CE 共 8 张	
					校对		准				 <b>信易電熱機械股份有限公司</b> <b>Shini Plastics Technologies, Inc.</b>		机器电压		3φ400V			
	标记		更改前		更改后		更改人		日期				20240227		机器频率		50Hz	
1		2		3		4		5		6		7		8				

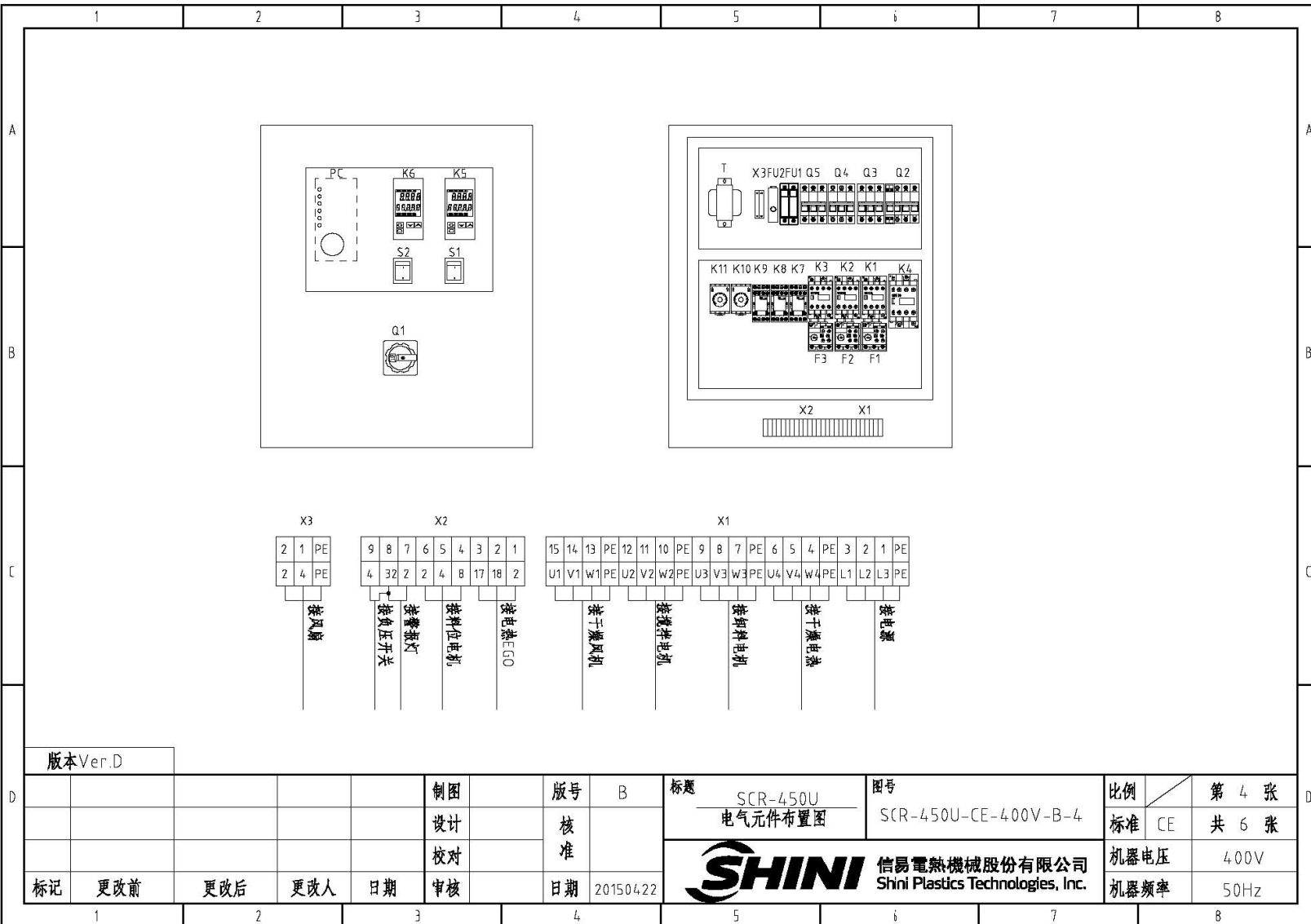
1		2		3		4		5		6		7		8	
序号/NO	符号/Symbol	名称/Name		制造商/Manufacturer		型号/Type		规格/Specification		单位/unit	数量/Number	物料编号/Material number		备注/Remark	
26		端子排/Terminal board		HONEYWELL		GK6PE		6mm²E		PCS	1	YE60000603500			
27		端子排/Terminal board		HONEYWELL		SK4		4mm²		PCS	3	YE60000403200			
28		端子排/Terminal board		HONEYWELL		GK5PE		4mm²E		PCS	1	YE60000403500			
29		端子排/Terminal board		HONEYWELL		SK2.5		2.5mm²		PCS	25	YE60002503200			
30		端子排/Terminal board		HONEYWELL		GK2.5PE		2.5mm²E		PCS	6	YE60002503400			
31		终端固定件E/GK系列		Honeywell		E		GK		PCS	6	YE60000003900			
32	X11 X12	金属接头/Metal Tie in		----		DF25-3		-----		PCS	2	YE68025300200		(1)	
33	X21	防水接头 / Waterproof connectors		CEE		RS-314		400V 16A		PCS	1	YE63314100000		(1)	
--	S3	温度保护器		EGO		ZA300		250V 5A			1	---		(1)	
--	S6 S7	热电偶/Thermocouple		SHINI		----		K			2	---		(1)	
--	S9	安全开关/Safety switch		SCHMERSRC		AZ15-02ZVRK-1476		AZ-15			1	---		(1)	
--	M1	风机/Blower		SHINI		-----		0.55KW 400V 50Hz			1	---		(1)	
--	M2	马达/Motor		SHINI		-----		0.25KW 400V 50Hz			1	---		(1)	
--	M3	马达/Motor		SHINI		-----		0.4KW 400V 50Hz			1	---		(1)	
--	EH1	电热/Heater		SHINI		-----		12KW 400V 50Hz			1	---		(1)	
C															
机型版本 Ver.C		注：(1)表示非电控箱安装													
				制图		版号 E		标题 SCR-160U		图号 SCR-160U-CE-400V-E-8		比例		第 8 张	
				设计		核 准		电气元件明细表二				标准 CE		共 8 张	
				校对				 <b>信易電熱機械股份有限公司</b> <b>Shini Plastics Technologies, Inc.</b>				机器电压		3φ400V	
标记		更改前		更改后		更改人				日期		20240227		机器频率	
1		2		3		4		5		6		7		8	











版本Ver.D

制图	版号	B
设计	核准	
校对	核准	
标记	更改前	更改后
	更改人	日期
审核	日期	20150422

标题  
SCR-450U  
电气元件布置图

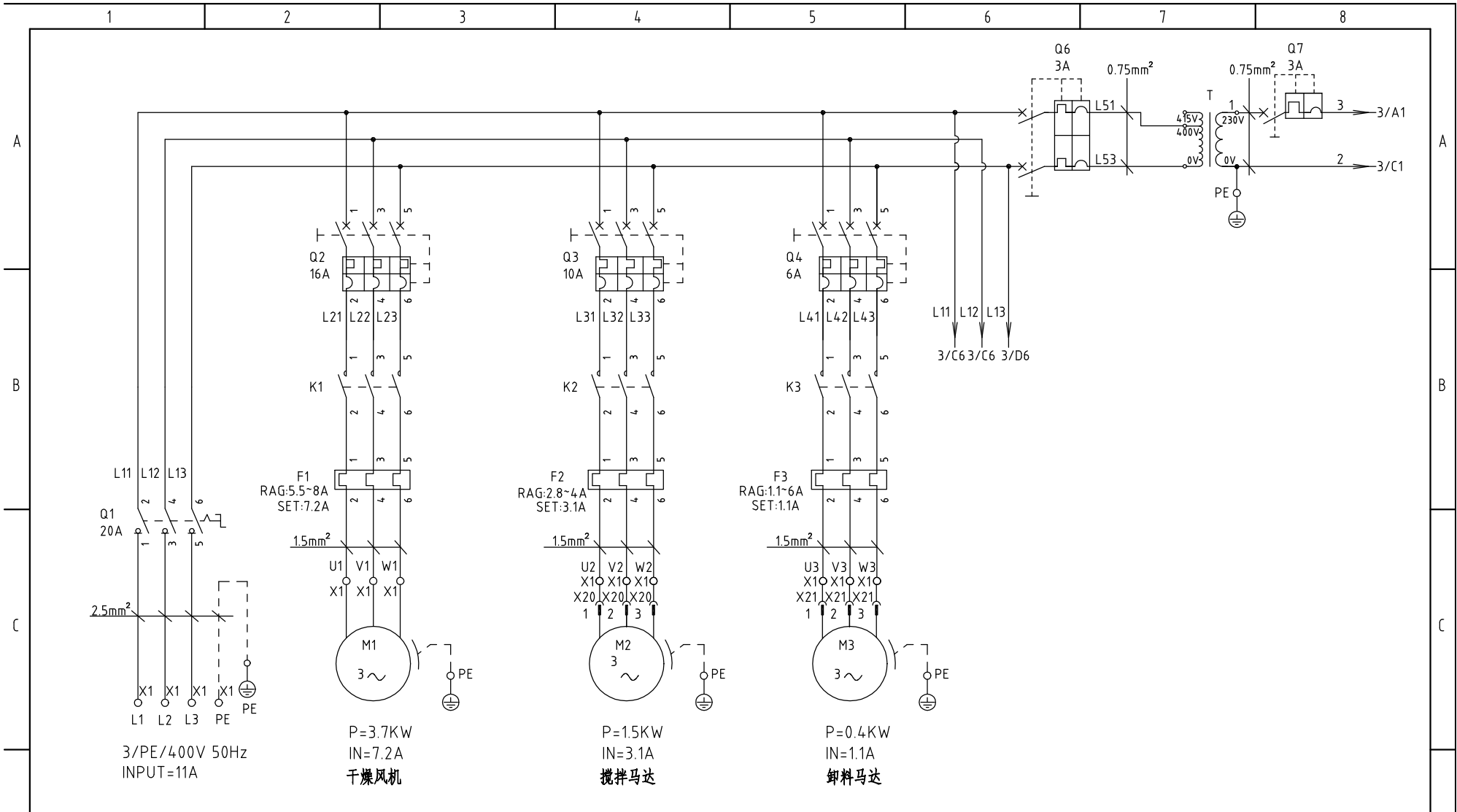
图号  
SCR-450U-CE-400V-B-4

**SHINI** 信易电热机械股份有限公司  
Shini Plastics Technologies, Inc.


比例	第 4 张
标准	CE 共 6 张
机器电压	400V
机器频率	50Hz

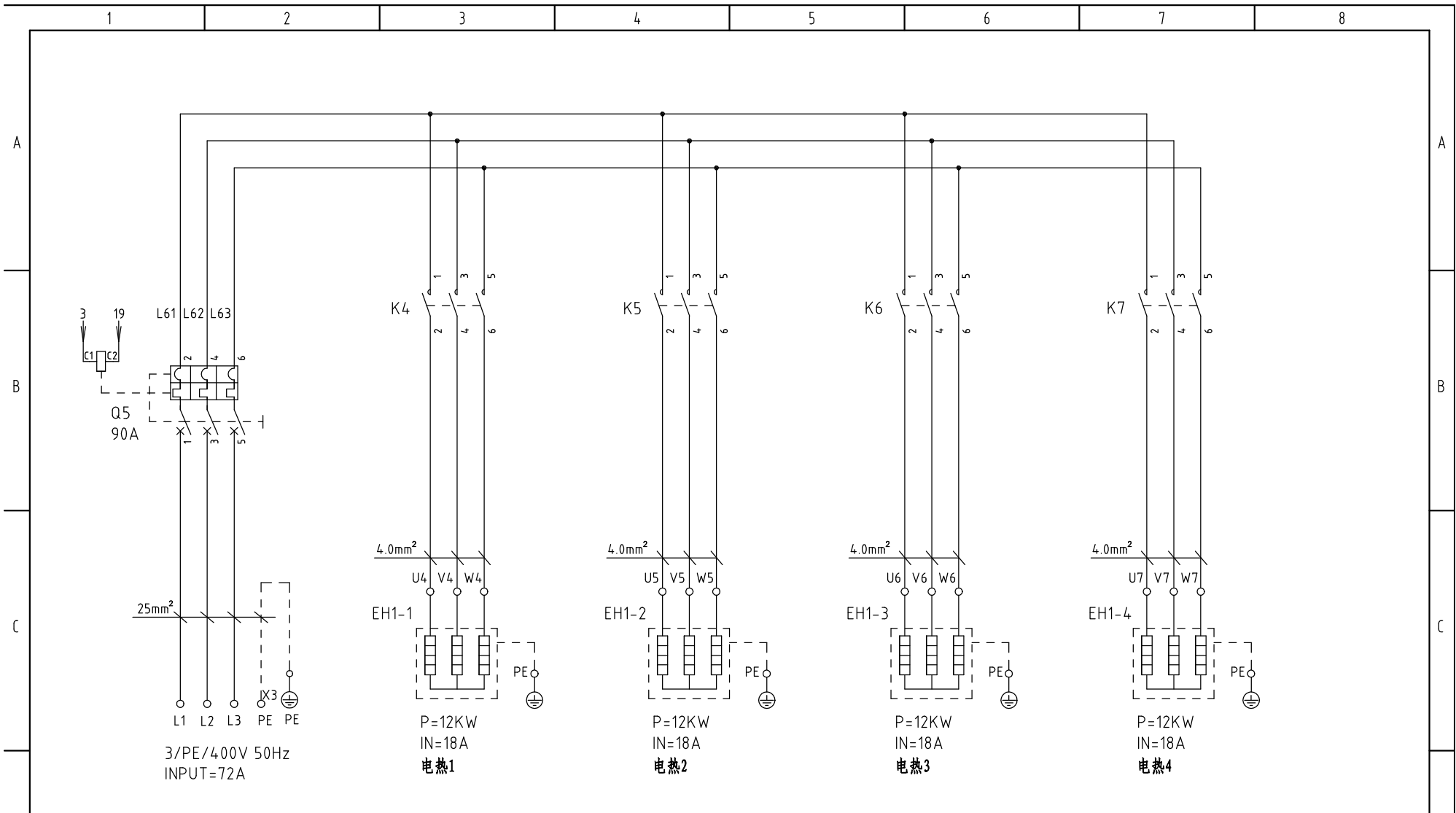







机型版本 Ver.F

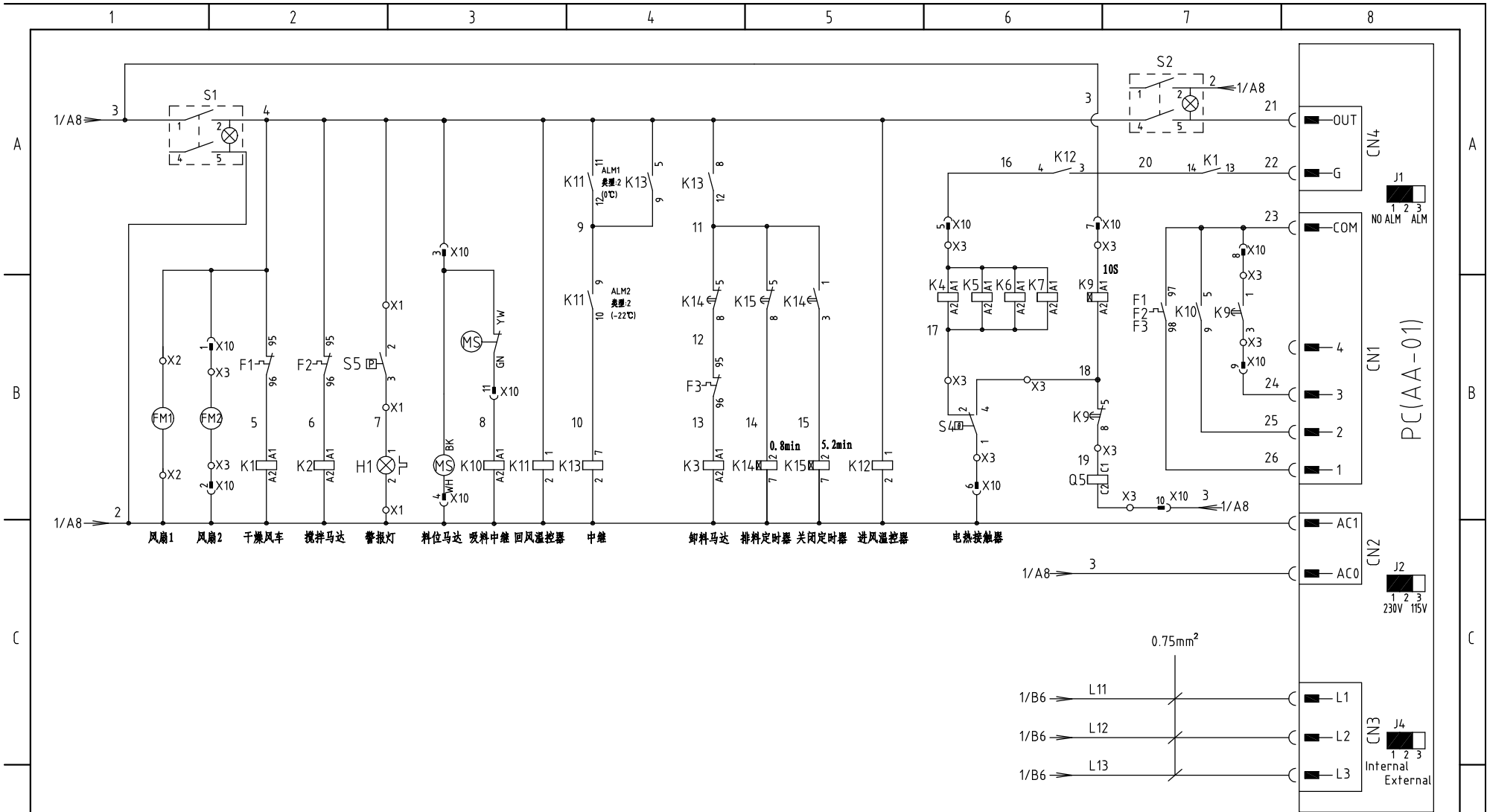
D						制图	版号	D	标题	SCR-900U	图号	比例	第 1 张
						设计	核准		主电路图一	SCR-900U-CE-400V-D-1	标准	CE	共 7 张
					校对	核准		 <b>信易电热机械股份有限公司</b> <b>Shini Plastics Technologies, Inc.</b>				机器电压	3φ400V
标记	更改前	更改后	更改人	日期	审核	日期	20200902					机器频率	50Hz




机型版本Ver.F

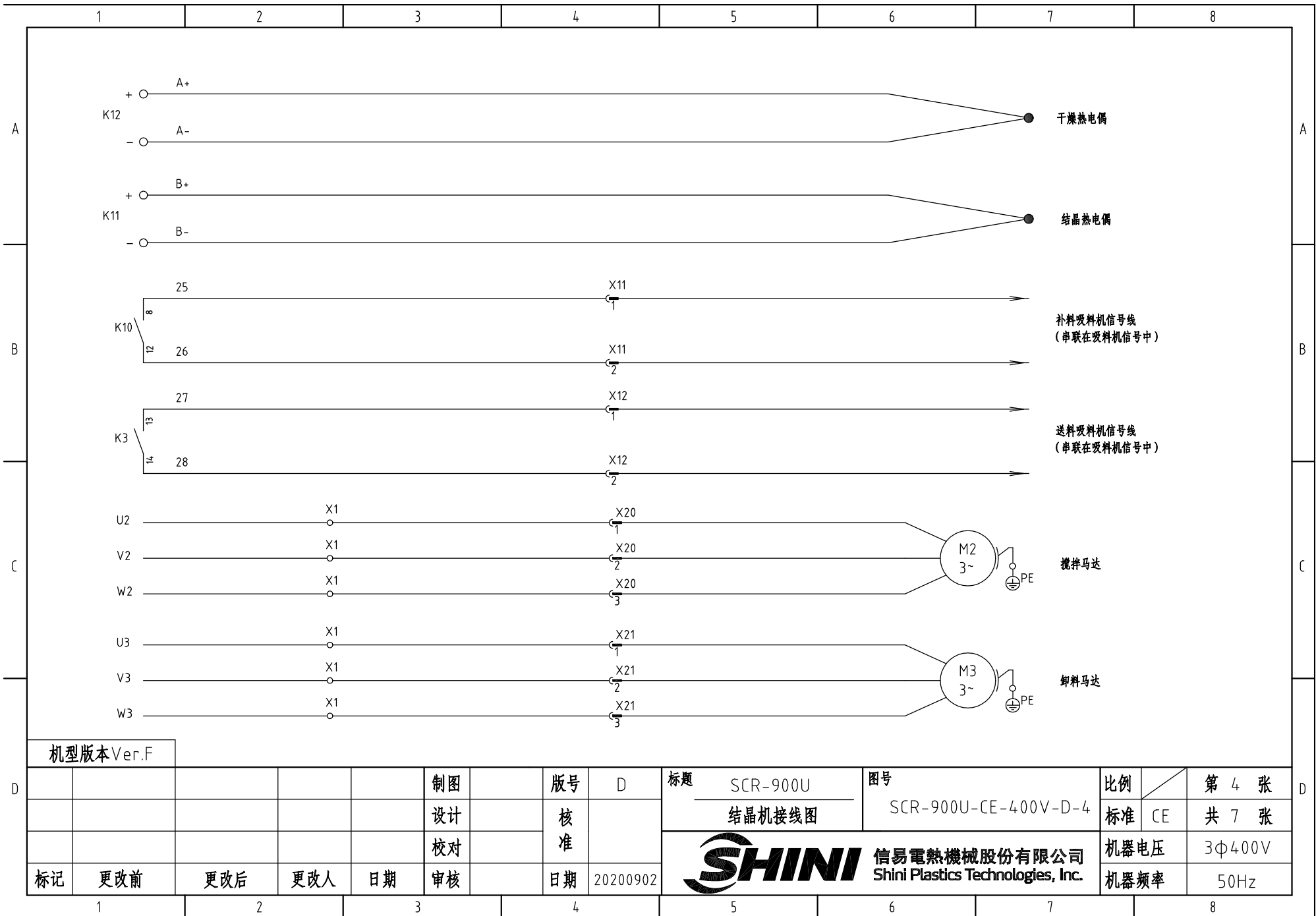
				制图	版号	D	标题	SCR-900U	图号	SCR-900U-CE-400V-D-2	比例	第 2 张
				设计	核准		主电路图二		标准	CE	共 7 张	
				校对	核准		 <b>信易电热机械股份有限公司</b> <b>Shini Plastics Technologies, Inc.</b>		机器电压	3φ400V		
标记	更改前	更改后	更改人	日期	20200902	日期			机器频率	50Hz		





机型版本Ver.F

D						制图	版号	D	标题	SCR-900U	图号	比例	第 3 张
						设计	核准		控制电路图	SCR-900U-CE-400V-D-3	标准	CE	共 7 张
						校对	核准		 <b>信易电热机械股份有限公司</b> <b>Shini Plastics Technologies, Inc.</b>		机器电压	3φ400V	
标记	更改前	更改后	更改人	日期	审核	日期	20200902	机器频率			50Hz		



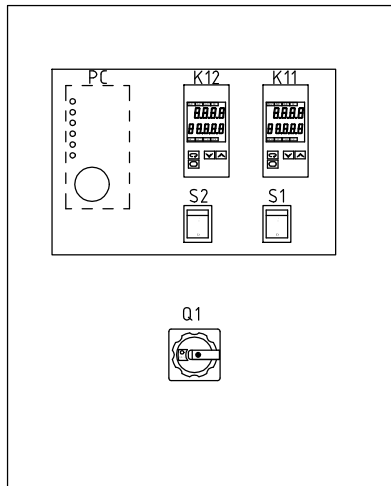
1 2 3 4 5 6 7 8

A

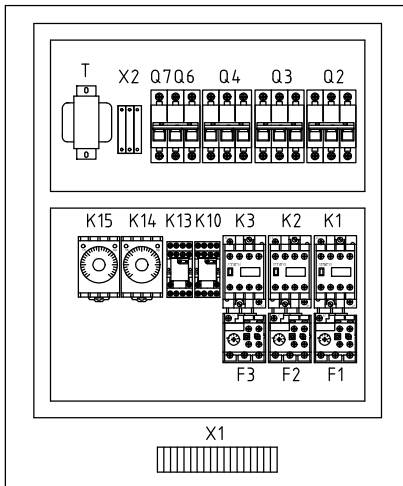
A

X10 16PIN重载接头

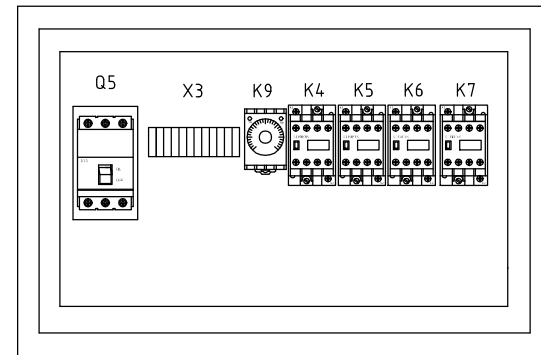
① 4	⑨ 24
② 2	⑩ 3
③ 4	⑪ 8
④ 2	⑫ 12
⑤ 16	⑬ 13
⑥ 2	⑭ 14
⑦ 3	⑮ 15
⑧ 23	⑯ 16



控制箱底板



电热控制箱



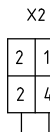
B

B

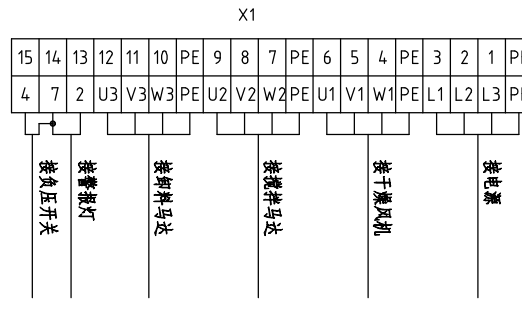
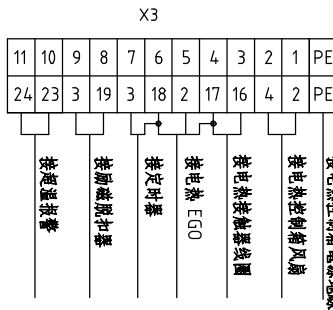
脚号	功能	描述
1	4	散热风扇电源
2	2	
3	4	料位马达电源
4	2	
5	16	电热接触器电源
6	2	电源COM端
7	3	脱扣定时器电源
8	23	干燥电热脱扣信号
9	24	
10	3	干燥脱扣器电源
11	8	缺料中继电源
12		
13		
14		
15		
16		

C

C



接风扇



机型版本Ver.F

D

D

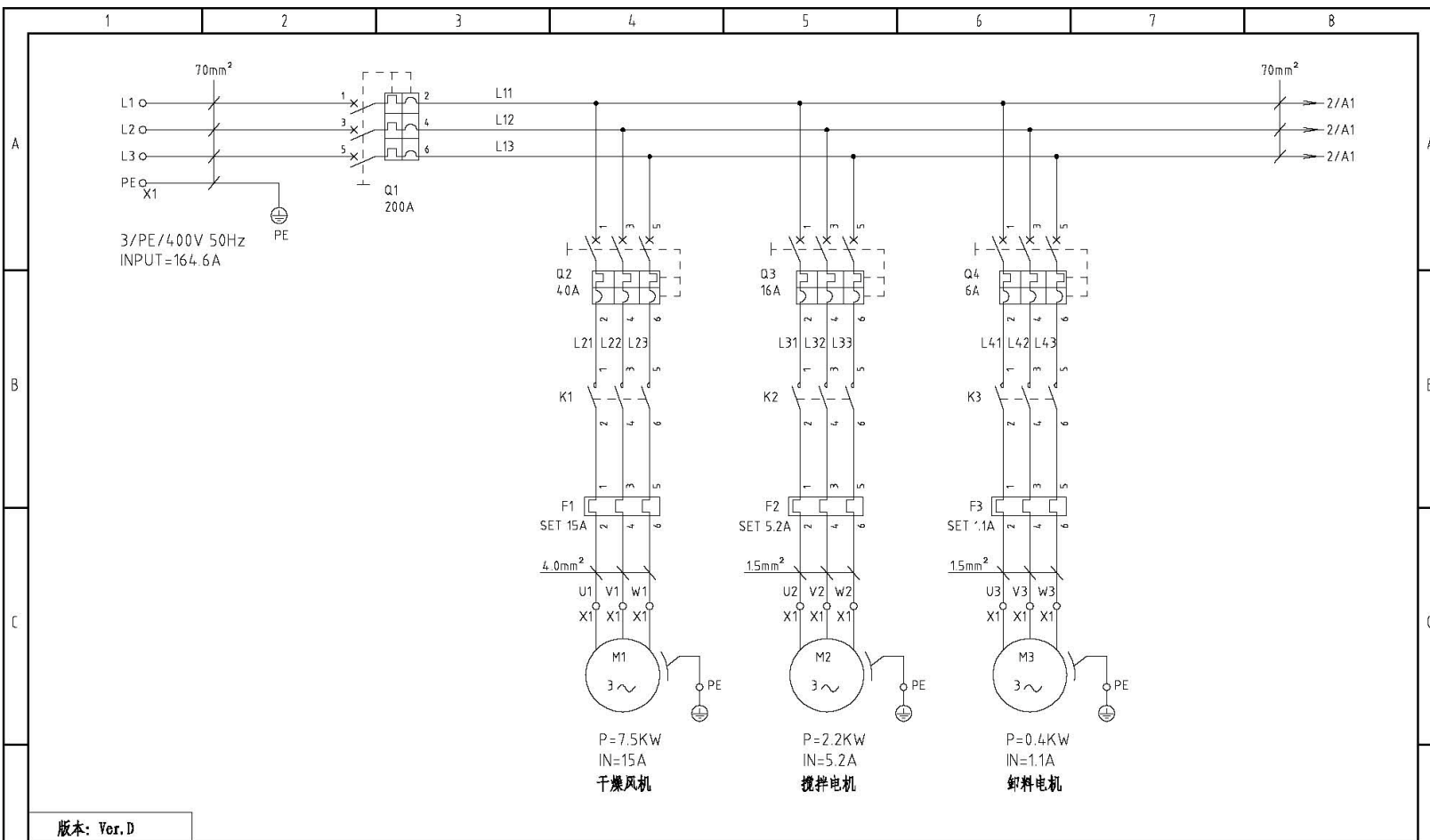
				制图		版号	D	标题	SCR-900U	图号		比例		第 5 张
				设计		核		电气元件布置图		SCR-900U-CE-400V-D-5		标准	CE	共 7 张
				校对		准		信易电热机械股份有限公司 Shini Plastics Technologies, Inc.				机器电压	3φ400V	
标记	更改前	更改后	更改人	日期	审核	日期	20200902						机器频率	50Hz

1 2 3 4 5 6 7 8

1		2		3		4		5		6		7		8					
序号/NO	符号/Symbol	名称/Name		制造商/Manufacturer		型号/Type		规格/Specification		数量/Number	物料编号/Material number		备注/Remark						
1	Q1	主电源开关/Main power switch		EATON		T0-2-1/EA/SVB		20A		1	YE10021160000								
2	Q2	断路器/Circuit breakers		TECO		BM-63C/3016S		16A		1	YE40301603000								
3	Q3	断路器/Circuit breakers		TECO		BM-63C/3010S		10A		1	YE40301003000								
4	Q4	断路器/Circuit breakers		TECO		BM-63C/3006S		6A		1	YE40300603000								
5	Q5	门连锁断路器/Break Interlock		ABB		A1A125TMF90		90A		1	YE41109200000								
6		励磁脱扣器/Excitation release		ABB		SOR-C		230VAC		1	YE40101600000								
7	Q6	断路器/Circuit breakers		TECO		BM-63C		3A		1	YE40200203000		新增						
8	Q7	断路器/Circuit breakers		TECO		BM-63C		3A		1	YE40100203000		新增						
9	K1 K2 K3	接触器/Contactors		SIEMENS		3RT6016-1AN21		230V 50/60Hz		3	YE00601621000								
10	K4 K5 K6 K7	接触器/Contactors		SIEMENS		3RT6027-1AN20		230V 50/60Hz		4	YE00602722000								
11	K9	时间继电器/Timer relay		YUYUN		TH3M-NAB		3S~60M 230VAC		1	YE86300300000								
12	K10 K13	中间继电器/Middle relay		WEIDMULLER		DRM270730LT		230V 50/60Hz		2	YE03270700000								
13	K11 K12	温控表/Temperature controller		OMRON		E5EC-RR2ASM-800(雙段)		100-240V 50/60Hz		2	YE85005000000								
14	K14 K15	时间继电器/Timer relay		YUYUN		TH3M-NAB		3S~60M 230VAC		2	YE86300300000								
15	F1	热过载继电器/Overload relay		SIEMENS		3RU6116-1HB0		5.5-8A		1	YE01160550000								
16	F2	热过载继电器/Overload relay		SIEMENS		3RU6116-1EB0		2.8-4A		1	YE01160280000								
17	F3	热过载继电器/Overload relay		SIEMENS		3RU6116-1AB0		1.1-1.6A		1	YE01160110000								
18	T	变压器/Transformer		jiuxin		IN=400V OUT=230V		1000MA		1	YE70402300000								
19	PC	微电脑板/PCB		YUYUN		AA-01		230V 50/60Hz		1	YE80000100000								
20	S1 S2	切替开关/Alternative switch		REAB		R210-C5LBW		4P WH		2	YE10210400000								
21	MS	料位马达/Level motor		SIPAI		SR-80-T		250VAC		1	YE15000200000		(1)						
22	S4	温度保护器/Overheat protector		EGO		----		250V 5A		1	YE21503000000		(1)						
23	S5	负压开关/Negative pressure switch		----		----		----		1	----		(1)						
24	S6 S7	热电偶/Thermocouple		SHINI		----		K		2	----		(1)						
25	FM1 FM2	风扇/Fan		SUNON		DP200A		230V 50/60Hz		2	----		(1)						
机型版本Ver.F		注：(1)表示非电控箱安装																	
						制图		版号		D		标题		图号		比例		第 6 张	
						设计		核				SCR-900U		SCR-900U-CE-400V-D-6		标准		CE	
						校对		准				 <b>信易電熱機械股份有限公司</b> <b>Shini Plastics Technologies, Inc.</b>		机器电压		3φ400V			
标记		更改前		更改后		更改人		日期		20200902				机器频率		50Hz			
1		2		3		4		5		6		7		8					

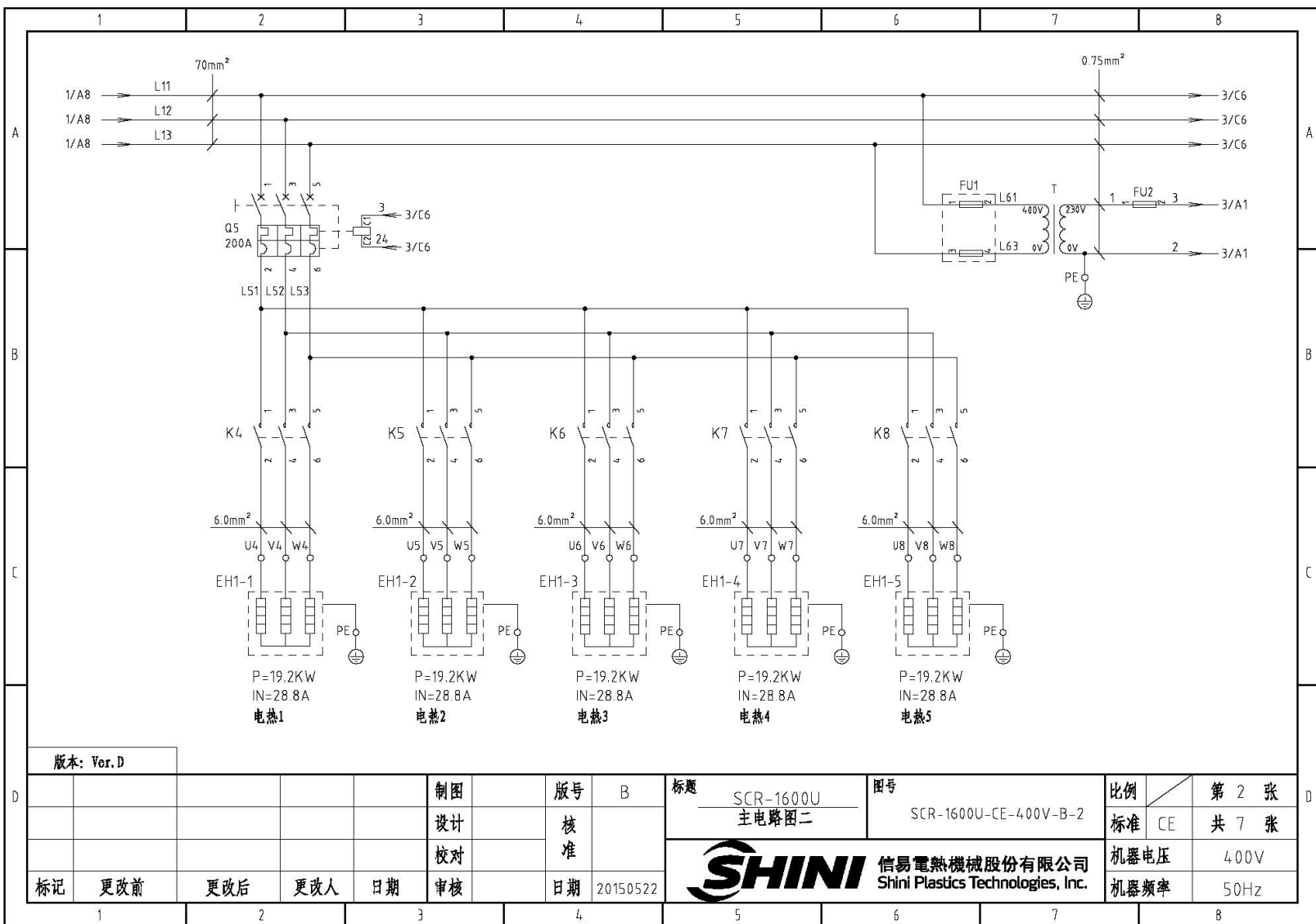
1		2		3		4		5		6		7		8	
序号/NO	符号/Symbol	名称/Name			制造商/Manufacturer		型号/Type		规格/Specification		数量/Number	物料编号/Material number		备注/Remark	
26	H1	警报灯/Alarm lamp			SHINI		SWI-R-AC		230VAC 50HZ		1	YE83305100200		(1)	新增
27	X1 X2 X3	端子排/Terminal board			HONEYWELL		SK4		4.0mm <sup>2</sup>		12	YE60000403200			
28		端子排/Terminal board			HONEYWELL		GK5PE		4.0mm <sup>2</sup> PE		4	YE60000403500			
29		端子排/Terminal board			HONEYWELL		SK2.5		2.5mm <sup>2</sup>		16	YE60002503200			
30		端子排/Terminal board			HONEYWELL		GK16PE		16mm <sup>2</sup> PE		1	YE60001603500			新增
31	X10	重载接头/Metal connector			HARTING		16P+PE(公插+母座) Han		E-16M/F(浩亭)(不含PG21)		1	YE68001601300		(1)	新增
32	X11 X12	金属接头/Metal connector			----		DF25		3FR		2	YE68025300200		(1)	
33		金属接头/Metal connector			----		DF25		3FP		2	YE68025300100		(1)	新增
34	X20 X21	防水接头/ Waterproof connectors			CEE		RS-314/16A-6H		380-415V 4孔/3相		2	YE63314100000		(1)	
35	M1	风机/Blower			SHINI		-----		3.7KW 400V 50Hz		1	-----		(1)	新增
36	M2	马达/Motor			SHINI		-----		1.5KW 400V 50Hz		1	-----		(1)	
37	M3	马达/Motor			SHINI		-----		0.4KW 400V 50Hz		1	-----		(1)	
38	EH1~EH4	电热/Heater			SHINI		-----		12KW 400V 50Hz		4	-----		(1)	

机型版本Ver.F				注：(1)表示非电控箱安装												
					制图		版号	D	标题		SCR-900U	图号		比例		第 7 张
					设计		核		电气元件明细表二		SCR-900U-CE-400V-D-7		标准	CE	共 7 张	
					校对		准		 <b>信易電熱機械股份有限公司</b> <b>Shini Plastics Technologies, Inc.</b>		机器电压		3φ400V			
标记	更改前	更改后	更改人	日期	审核	日期	20200902	机器频率			50Hz					
1		2		3		4		5		6		7		8		



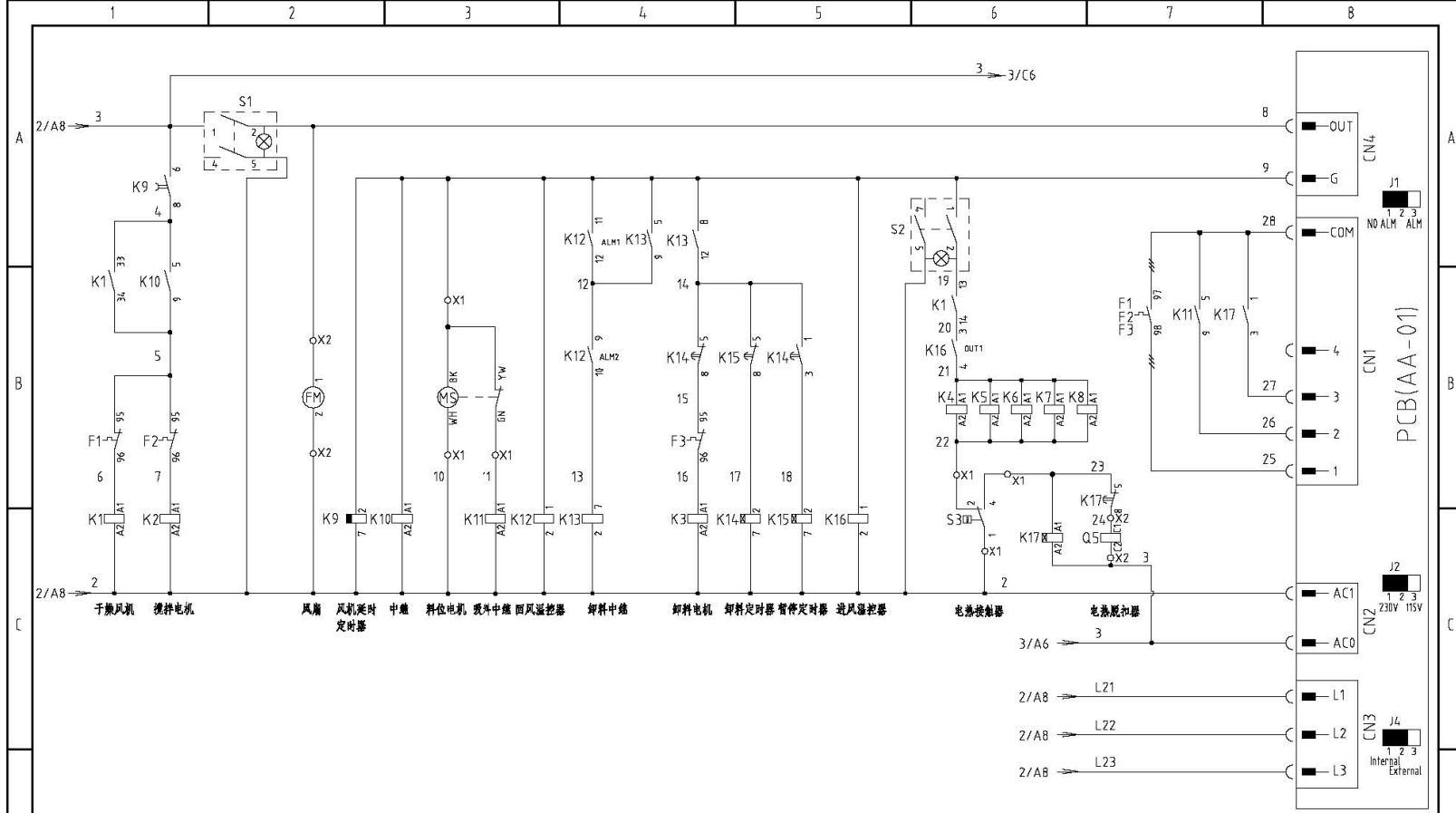
版本: Ver. D

				制图	版号	B	标题	SCR-1600U 主电路图一	图号	SCR-1600U-CE-400V-B-1	比例	第 1 张
				设计	核	准					标准	CE 共 7 张
				校对	日期	20150522	信易電熱機械股份有限公司 Shini Plastics Technologies, Inc.		机器电压		400V	
标记	更改前	更改后	更改人	日期	审核				机器频率		50Hz	



版本: Ver. D

				制图	版号	B	标题	SCR-1600U 主电路图二	图号	SCR-1600U-CE-400V-B-2	比例	第 2 张
				设计	核准				标准	CE		共 7 张
				校对	核准				机器电压			400V
标记	更改前	更改后	更改人	日期	审核	日期	2015.05.22	<b>SHINI</b>	信易电热机械股份有限公司 Shini Plastics Technologies, Inc.			50Hz



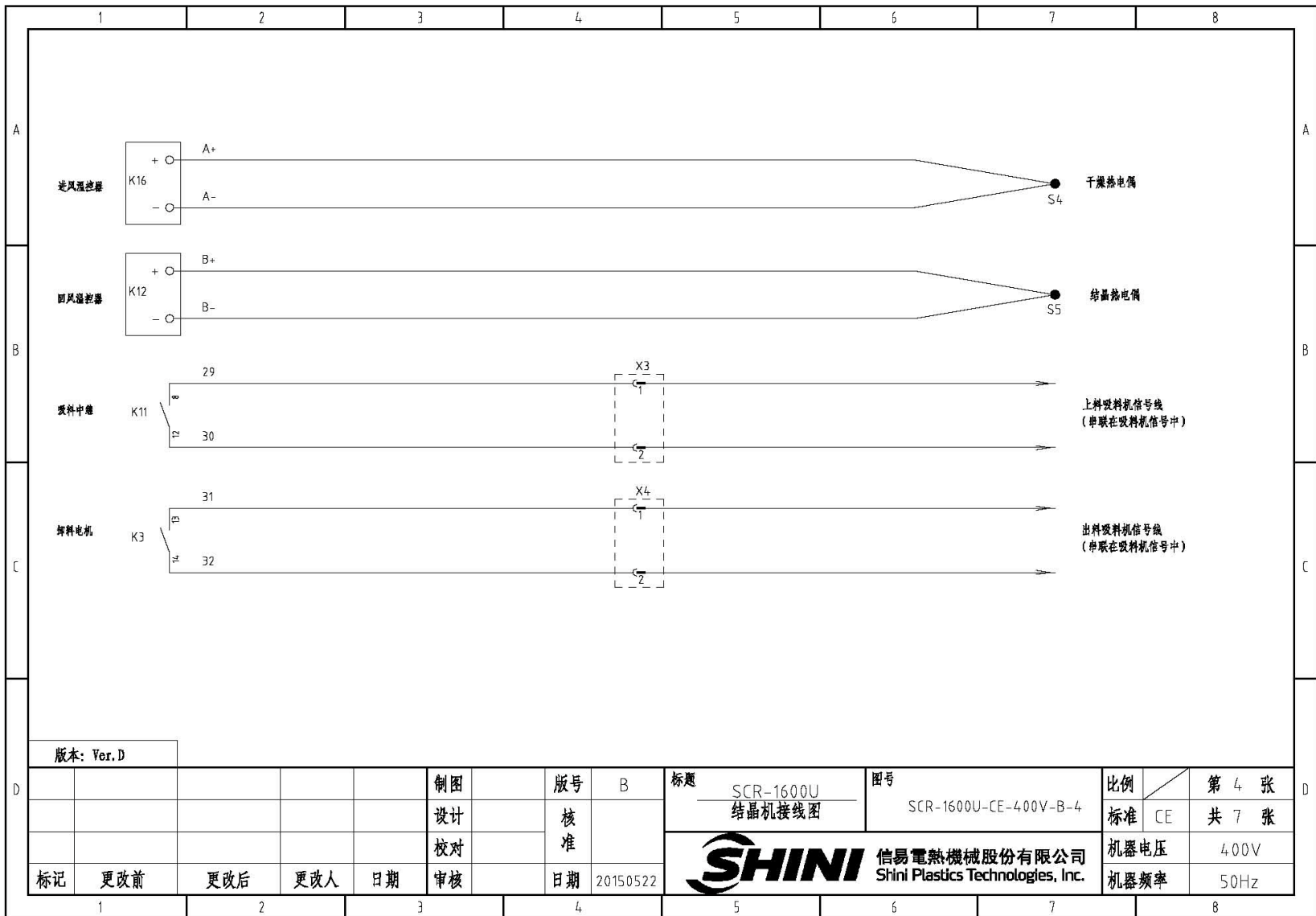
版本: Ver. D

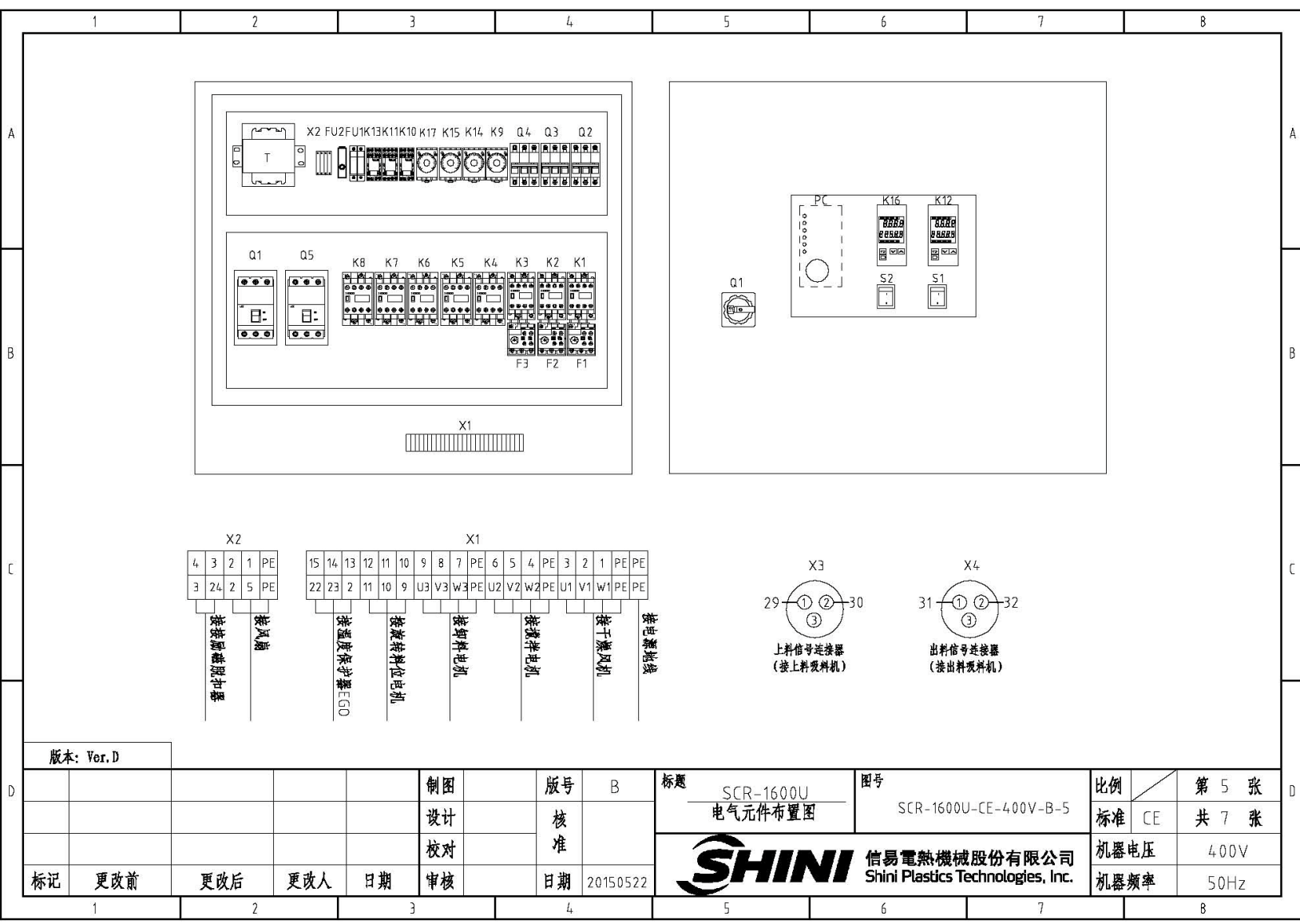
制图	版号	B	标题	SCR-1600U 控制电路图	图号	SCR-1600U-CE-400V-B-3	比例	第 3 张
设计	核准		标准	CE	共 7 张	机器电压	400V	
校对	核准		日期	20150522	机器频率	50Hz		
标记	更改前	更改后	更改人	日期	审核			



1 2 3 4 5 6 7 8







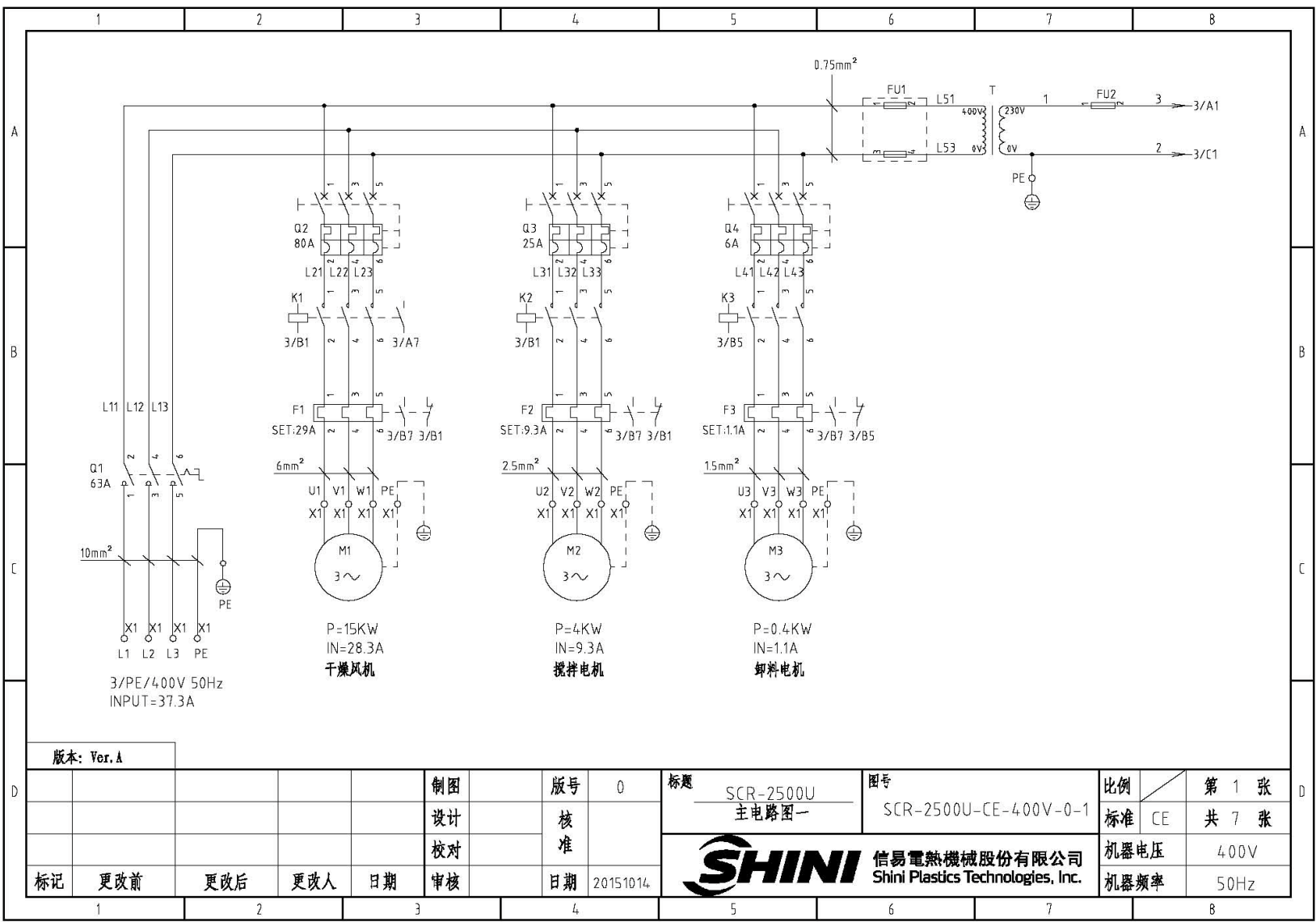
版本: Ver.D

制图	版号	B
设计	核准	
校对	核准	
标记	更改前	更改后
更改人	日期	20150522

标题	SCR-1600U 电气元件布置图	图号	SCR-1600U-CE-400V-B-5
 <b>信易電熱機械股份有限公司</b> Shini Plastics Technologies, Inc.		比例	第 5 张 共 7 张
		标准	CE
机器电压	400V	机器频率	50Hz

1		2		3		4		5		6		7		8		
序号/NO	符号/Symbol	名称/Name	制造商/Manufacturer	型号/Type	规格/Specification	数量/Number	物料编号/Material number	备注/Remark								
A	1	Q1	门联锁断路器/Breakers interlock	ABB	A2B250TMF200/20003PFF	200A	1	YE41252200000								
	2	Q2	断路器/Circuit breakers	TECO	BM-63C/3040S	40A	1	YE40304003000								
	3	Q3	断路器/Circuit breakers	TECO	BM-63C/3016S	16A	1	YE40301603000								
	4	Q4	断路器/Circuit breakers	TECO	BM-63C/3006S	6A	1	YE40300603000								
	5	Q5	门联锁断路器/Breakers interlock	ABB	A2B250TMF200/20003PFF	200A	1	YE41252200000								
	6		励磁脱扣器/Excitation release	ABB	SOR-C	230VAC	1	YE40121600000								
B	7	K1	接触器/Contactors	SIEMENS	3RT6026-1AN20	230V 50/60Hz	1	YE00602622000								
	8	K2	接触器/Contactors	SIEMENS	3RT6016-1AN21	230V 50/60Hz	1	YE00601621000								
	9	K3	接触器/Contactors	SIEMENS	3RT6016-1AN21	230V 50/60Hz	1	YE00601621000								
	10	K4 K5 K6 K7 K8	接触器/Contactors	SIEMENS	3RT5036-1AN20	230V 50/60Hz	5	YE00503600000								
	11	K9	时间继电器/Timer relay	YUYUN	TRF-N 3M	230VAC	1	YE86322000000								
	12	K10 K11 K13	中间继电器/Middle relay	WEIDMULLER	DRM270730LT	230V 50/60Hz	3	YE03270700000								
	13	K12 K16	温控器/Temperature controller	OMRON	ESEC-RR2ASM-800(双脱)	100-240V 50/60Hz	2	YE85005000000								
	14	K14 K15 K17	时间继电器/Timer relay	YUYUN	TH3M-NAB	3S-60M 230VAC	3	YE86300300000								
C	15	F1	热过载继电器/Thermo overload relay	SIEMENS	3RU6126-4BB0	14-20A	1	YE01260140000								
	16	F2	热过载继电器/Thermo overload relay	SIEMENS	3RU6116-1GB0	4.5-6.3A	1	YE01160450000								
	17	F3	热过载继电器/Thermo overload relay	SIEMENS	3RU6116-1AB0	1.1-1.6A	1	YE01160110000								
	18	FU1	熔断器**/Fuse**	CHNT	32A/2P	----	1	YE41032200000								
	19		熔芯/Fuse core	CHNT	10x38 500V	1A	2	YE41001000000								
	20	FU2	熔断器**/Fuse**	YINDA	FS-10	2A	1	YE41001000000								
	21	T	变压器*/Transformer*	BAIYUN	IN=400V OUT=230V	1000mA	1	YE70402300000								
	22	PCB	微电脑板/PCB	YUYUN	AA-01	230V 50/60Hz	1	YE80000100000								
	23	S1 S2	切换开关/Alternative switch	----	T120-55	4P WH	2	YE10210400000								
	24	S3	温度保护器/Overheat protector	TONGBAO	ZA300	250V 5A	1	----	(1)							
25	S4 S5	热电偶/Thermocouple	SHINI	----	K	2	----	(1)								
版本: Ver.D		注: (1) 表示非电控箱安装。/*表示可能损坏的项目; **表示致可能损坏的项目, 建议备份。请在下单采购零件之前, 先确认说明书版本号, 以确保零件物料号与实物一致。														
D					制图		版号	B	标题	SCR-1600U 电气元件明细表一	图号	SCR-1600U-CE-400V-B-6	比例		第 6 张	
					设计		核						标准	CE	共 7 张	
					校对		准						机器电压		400V	
	标记	更改前	更改后	更改人	日期	审核		日期	20150522	 信易電熱機械股份有限公司 Shini Plastics Technologies, Inc.		机器频率		50Hz		
1		2		3		4		5		6		7		8		

1		2		3		4		5		6		7		8		
序号/NO	符号/Symbol	名称/Name	制造商/Manufacturer	型号/Type	规格/Specification	数量/Number	物料编号/Material number	备注/Remark								
26	FM	风扇/Fan	SUNON	DP200A	230V 50/60Hz	1	----	{1}								
27	MS	料位马达/Material level motor	SIPAI	SR-B0-T	250VAC	1	YE15000200000	{1}								
A	X1	端子排/Terminal board	----	35mm <sup>2</sup> PE	----	1	YE61353500000									
			----	4mm <sup>2</sup>	----	3	YE61040000000									
			----	4mm <sup>2</sup> PE	----	1	YE61043500000									
			----	2.5mm <sup>2</sup>	----	12	YE61250040000									
			----	2.5mm <sup>2</sup> PE	----	2	YE61253500000									
			----	2.5mm <sup>2</sup>	----	4	YE61250040000									
B	X3 X4	防水接头/Waterproof connectors	AOPULO	AQF-16	3P	2	YE62163000100	{1}								
			----	2.5mm <sup>2</sup> PE	----	1	YE61253500000									
		M1	风机/Blower	SHINI	-----	7.5KW 400V 50Hz	1	----	{1}							
		M2	电机/Motor	SHINI	-----	2.2KW 400V 50Hz	1	----	{1}							
		M3	电机/Motor	SHINI	-----	0.4KW 400V 50Hz	1	----	{1}							
		EH1~EH5	电热**/Heater**	SHINI	-----	19.2KW 400V 50Hz	5	----	{1}							
C																
D	版本: Ver.D		注: (1) 表示非电控箱安装, / *表示可能损坏的项目; **表示较可能损坏的项目, 建议备份. 请在下单采购零配件之前, 先确认说明书版本号, 以确保零配件物料号与实物一致.													
			制图		版号 B		标题		图号		比例		第 7 张			
			设计		核 准		SCR-1600U 电气元件明细表二		SCR-1600U-CE-400V-B-7		标准 CE		共 7 张			
			校对				 <b>信易電熱機械股份有限公司</b> <b>Shini Plastics Technologies, Inc.</b>		机器电压		400V					
	标记		更改前		更改后				更改人		机器频率		50Hz			
日期		审核		日期		20150522										
1		2		3		4		5		6		7		8		

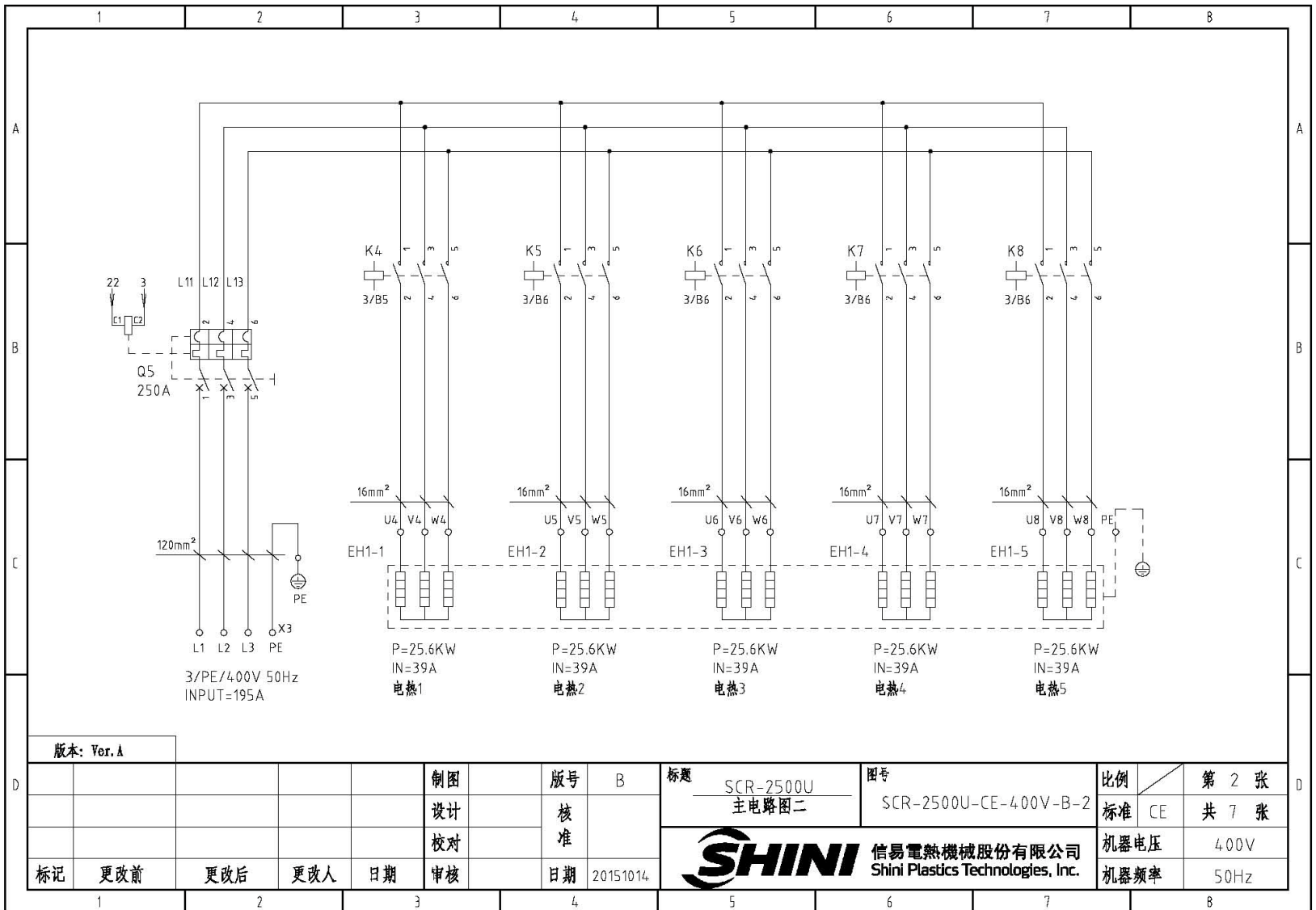


版本: Ver. A

制图	版号	0
设计	核准	
校对	核准	
标记	更改前	更改后
	更改人	日期
	审核	日期
		20151014

标题	图号
SCR-2500U 主电路图一	SCR-2500U-CE-400V-0-1
<b>SHINI</b> 信易電熱機械股份有限公司 Shini Plastics Technologies, Inc.	

比例	第 1 张
标准	CE 共 7 张
机器电压	400V
机器频率	50Hz



版本: Ver. A

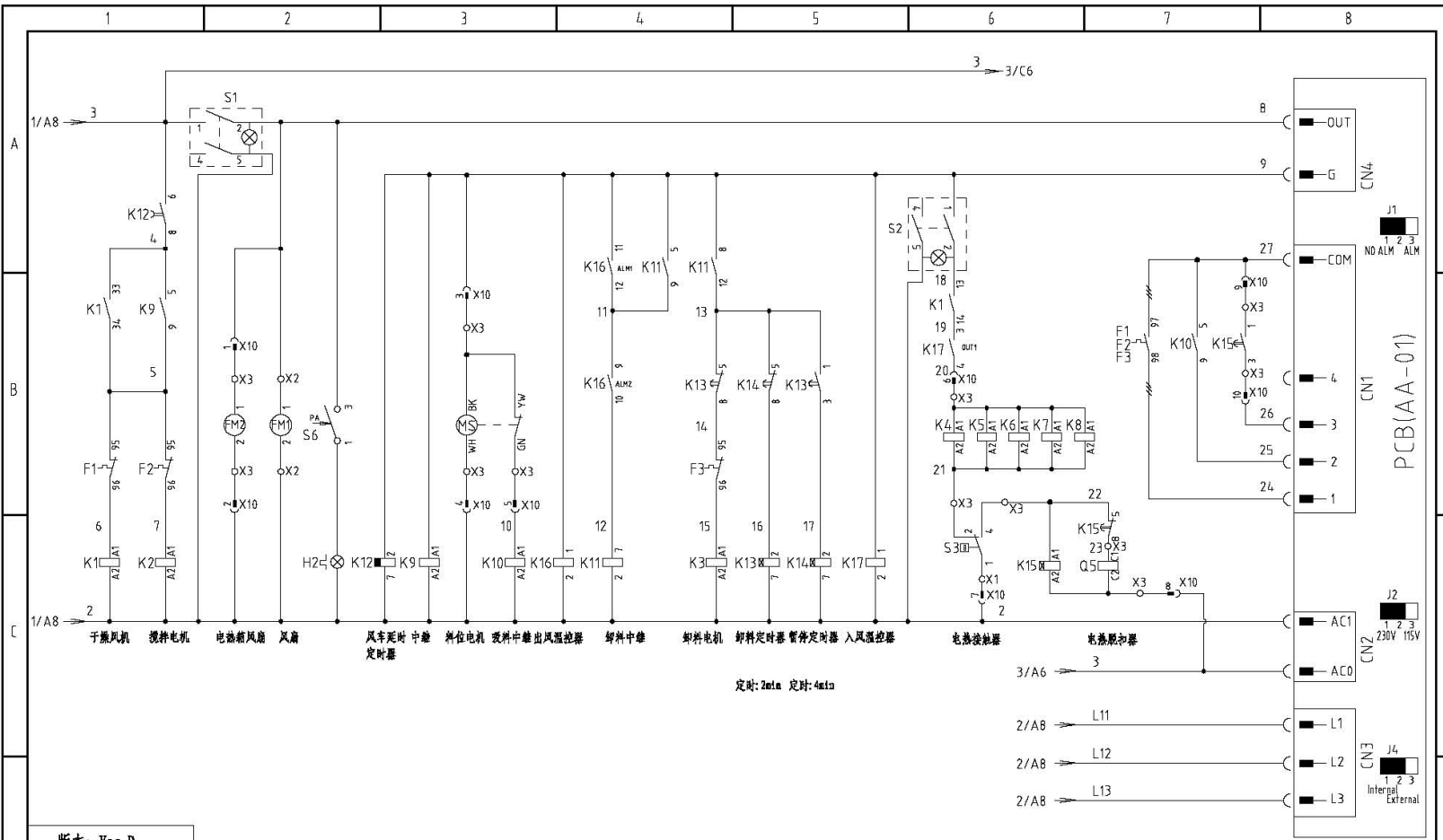
制图	版号	B
设计	核准	
校对	核准	
标记	更改前	更改后
	更改人	日期
	审核	日期
		20151014

标题 SCR-2500U  
主电路图二

图号 SCR-2500U-CE-400V-B-2



比例	第 2 张
标准 CE	共 7 张
机器电压	400V
机器频率	50Hz



版本: Ver. D

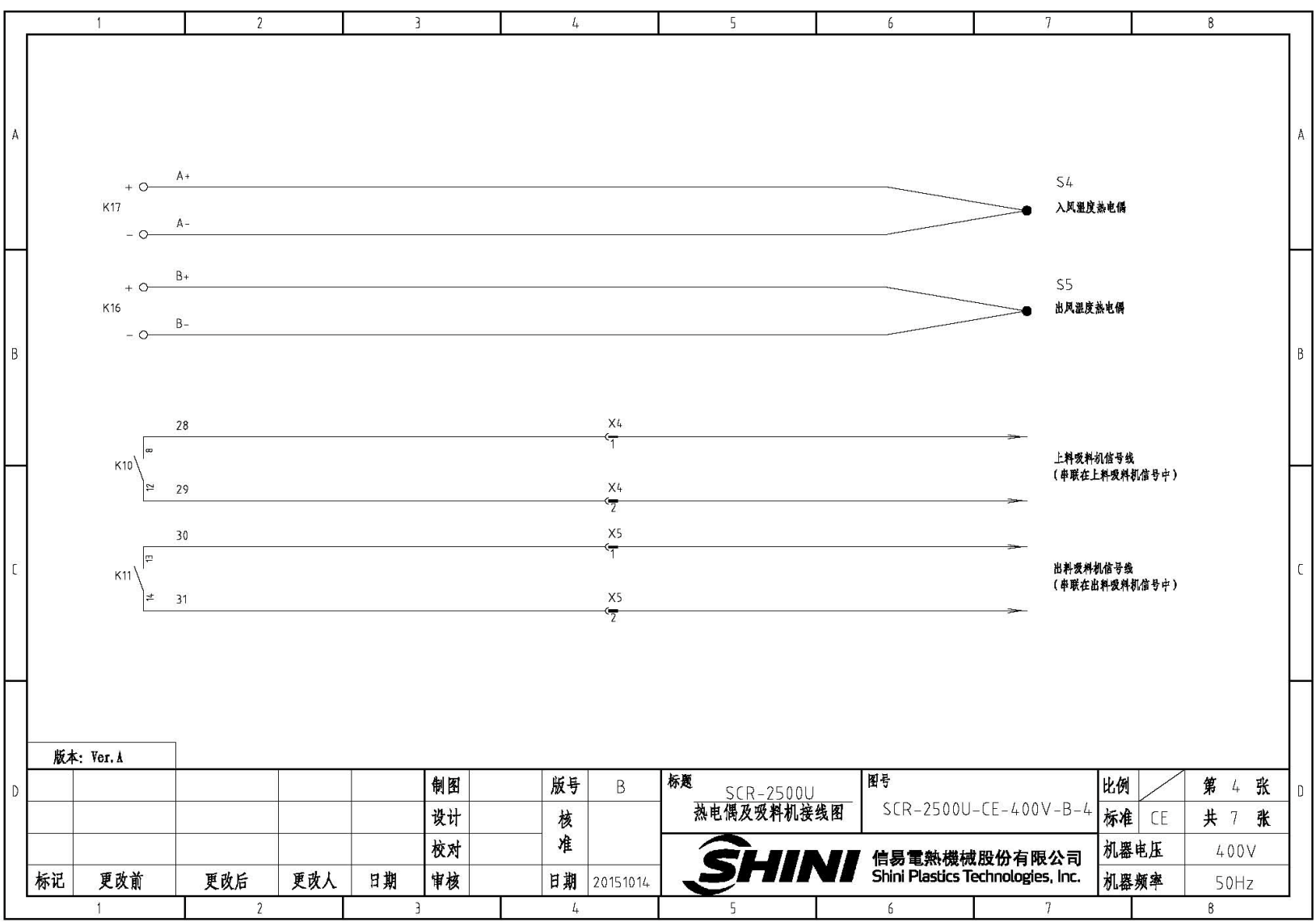
制图	版号	0
设计	核准	
校对	审核	
标记	更改前	更改后
	更改人	日期
	日期	20150522

标题 SCR-2500U 控制电路图  
图号 SCR-2500U-CE-400V-0-3



比例	第 3 张
标准	CE 共 7 张
机器电压	400V
机器频率	50Hz

1 2 3 4 5 6 7 8



版本: Ver. A

					制图		版号	B
					设计		核准	
					校对			
标记	更改前	更改后	更改人	日期	审核		日期	2015.10.14

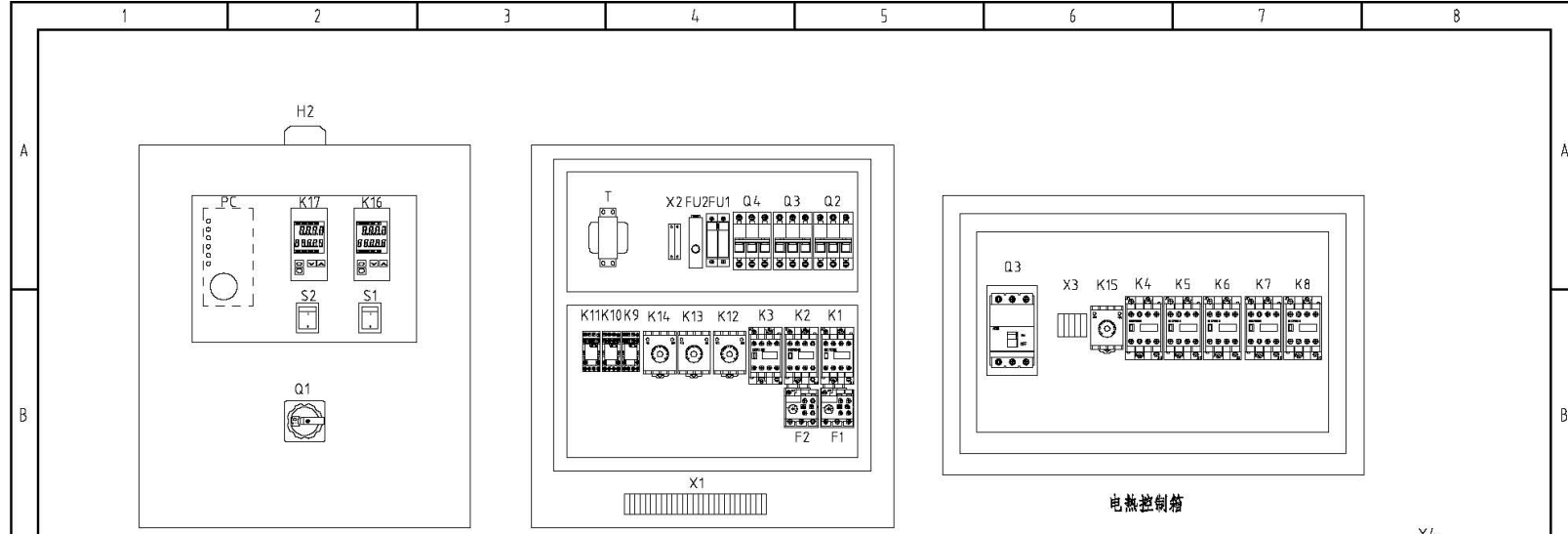
标题 SCR-2500U  
热电偶及吸料机接线图

图号 SCR-2500U-CE-400V-B-4

**SHINI** 信易電熱機械股份有限公司  
Shini Plastics Technologies, Inc.

比例	第 4 张
标准 CE	共 7 张
机器电压	400V
机器频率	50Hz



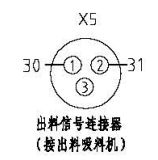
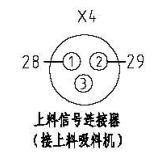
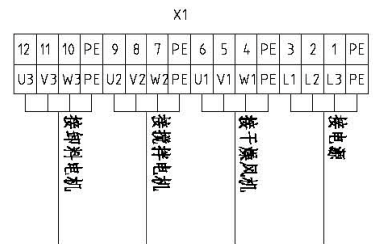
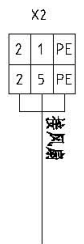
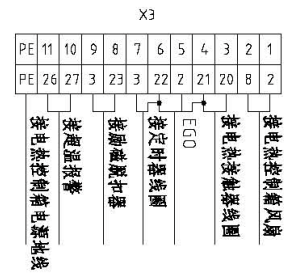


控制箱底板

电热器控制箱

X6 重载插头接线示意图

①	②	③	④	⑤	⑥	⑦	⑧
8	2	9	2	10	20	2	3
⑨	⑩	⑪	⑫	⑬	⑭	⑮	⑯
27	26						



版本: Ver. A				制图	版号	0	标题	SCR-2500U 电气元件布置图	图号	SCR-2500U-CE-400V-0-5	比例	第 5 张
标记	更改前	更改后	更改人	日期	审核	日期	20151014	信易电热机械股份有限公司 Shini Plastics Technologies, Inc.	标准	CE	共 7 张	
									机器电压	400V	机器频率	50Hz

1	2	3	4	5	6	7	8			
序号/NO	符号/Symbol	名称/Name	制造商/Manufacturer	型号/Type	规格/Specification	数量/Number	物料编号/Material number	备注/Remark		
1	Q1	主电源开关/Main power switch	SIEMENS	3LD20	63A	1	YE102504.00000			
2	Q2	断路器/Circuit breakers	TECO	BM-100D	80A	1	YE4.0308003000			
3	Q3	断路器/Circuit breakers	TECO	BM-63C	25A	1	YE4.0302503000			
4	Q4	断路器/Circuit breakers	TECO	BM-63C	6A	1	YE4.0300603000			
5	Q5	门连锁断路器/Breakers interlock	ABB	A2B250TMF250	250A	1	YE4.1252800000			
6		励磁脱扣器/Excitation release	ABB	SOR-C	230VAC	1	YE4.0121600000			
7	K1	接触器/Contactors	SIEMENS	3RT6028-1AN20	230V 50/60Hz	1	YE00602822000			
8	K2	接触器/Contactors	SIEMENS	3RT6017-1AN21	230V 50/60Hz	1	YE00601721000			
9	K3	接触器/Contactors	SIEMENS	3RT6016-1AN21	230V 50/60Hz	1	YE00601621000			
10	K4 K5 K6 K7 K8	接触器/Contactors	SIEMENS	3RT5044-1AN20	230V 50/60Hz	5	YE005044.00000			
11	K9 K10 K11	中间继电器/Middle relay	WEIDMULLER	DRM270730LT	230V 50/60Hz	3	YE03270700000			
12	K12	时间继电器/Timer relay	YUYUN	TRF-N 3M	230VAC	1	YE86322000000			
13	K13 K14 K15	时间继电器/Timer relay	YUYUN	TH3M-NAB	3S-60M 230VAC	3	YE86300300000			
14	K16 K17	温控器/Temperature controller	OMRON	ESEC	100-240V 50/60Hz	2	YE85005000000			
15	F1	热过载继电器/Thermo overload relay	SIEMENS	3RU6126-4EB0	27-32A	1	YE01612600600			
16	F2	热过载继电器/Thermo overload relay	SIEMENS	3RU6116-1KB0	9-12.5A	1	YE01169125000			
17	F3	热过载继电器/Thermo overload relay	SIEMENS	3RU6116-0KB0	0.9-1.25A	1	YE01169000000			
18	FU1	熔断器座/Fuse base	CHNT	RT18-32	2P	1	YE4.1032200000			
19		熔断器**/Fuse**	CHNT	10x38 500V	2A	1	YE4.6002000100			
20	FU2	熔断器**/Fuse**	YINDA	FS-10	2A	1	YE4.1001000000			
21	T	变压器*/Transformer*	BAIYUN	IN=400V OUT=230V	1500mA	1	YE704.02300300			
22	PC	微电脑板/PCB	YUYUN	AA-01	230V 50/60Hz	1	YE80000100000			
23	S1 S2	切换开关/Alternative switch	REAB	T120-55	4P WH	2	YE102104.00000			
24	S3	温度保护器/Overheat protector	EGO	ZA300	250V 5A	1	----	(1)		
25	S4 S5	热电偶/Thermocouple	SHINI	-----	K TYPE	2	----	(1)		
版本: Vor. A		注: (1) 表示非电控箱安装。/*表示可能损坏的项目; **表示较可能损坏的项目, 建议备份。请在下单采购零件之前, 先确认说明书版本号, 以确保零件物料号与实物一致。								
		制图		版号	0	标题		图号	比例	第 6 张
		设计		核		SCR-2500U 电气元件明细表一		SCR-2500U-CE-400V-0-6	标准	共 7 张
		校对		准		 信易電熱機械股份有限公司 Shini Plastics Technologies, Inc.		机器电压		400V
标记	更改前	更改后	更改人	日期	审核			日期	20151014	机器频率
1	2	3	4	5	6	7	8			

