

机型版本 Ver.B

				制图	版号	B	标题	SEC-150H 主电路图	图号	SEC-150H-CE-400V-B-1	比例	第 1 张
				设计	核准				标准	CE	共 5 张	
				校对	核准				机器电压	3φ400V		
标记	更改前	更改后	更改人	日期	审核	日期	2024.04.10	SHINI 信易电热机械股份有限公司 Shini Plastics Technologies, Inc.	机器频率	50Hz		

1

2

3

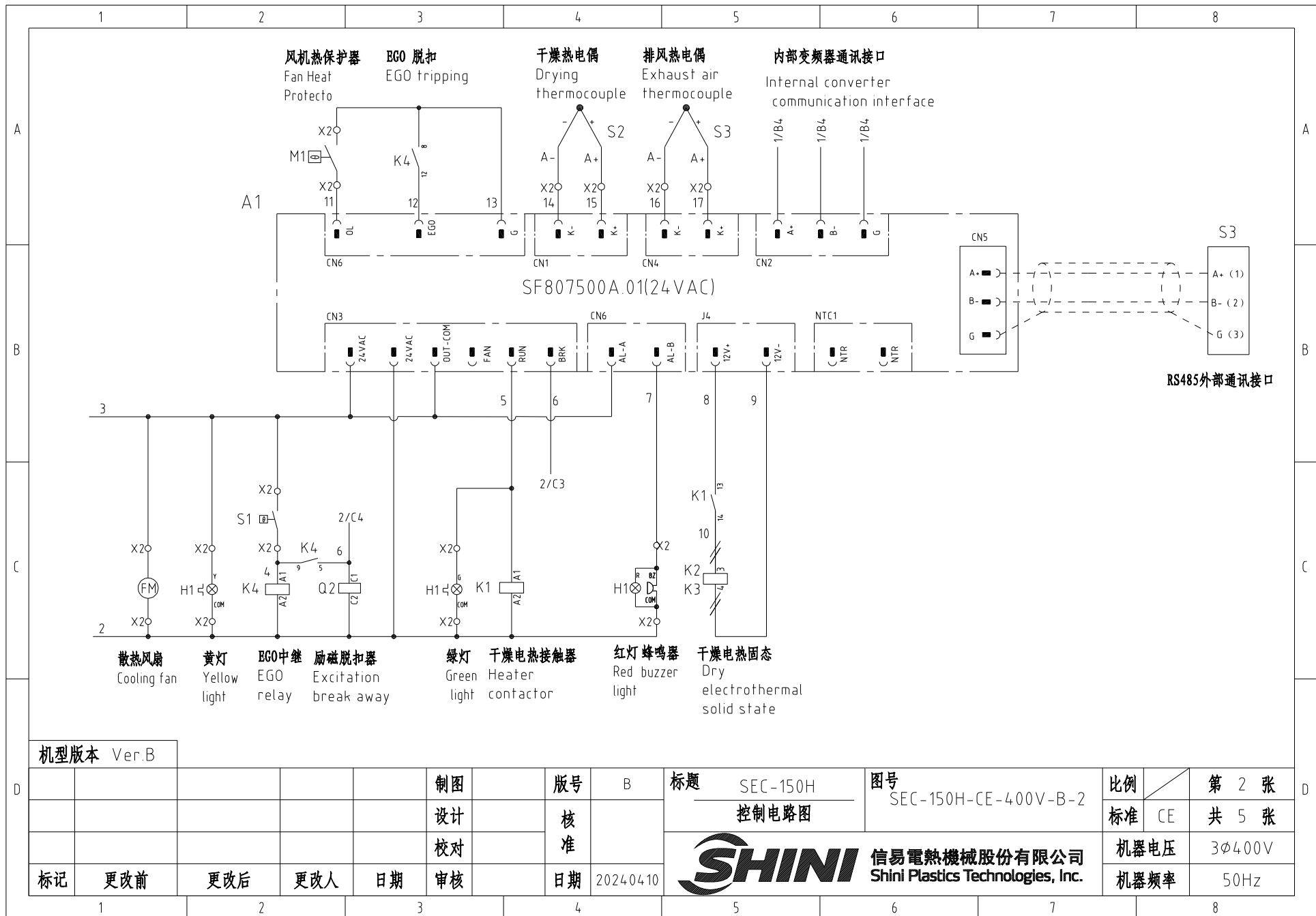
4

5


6

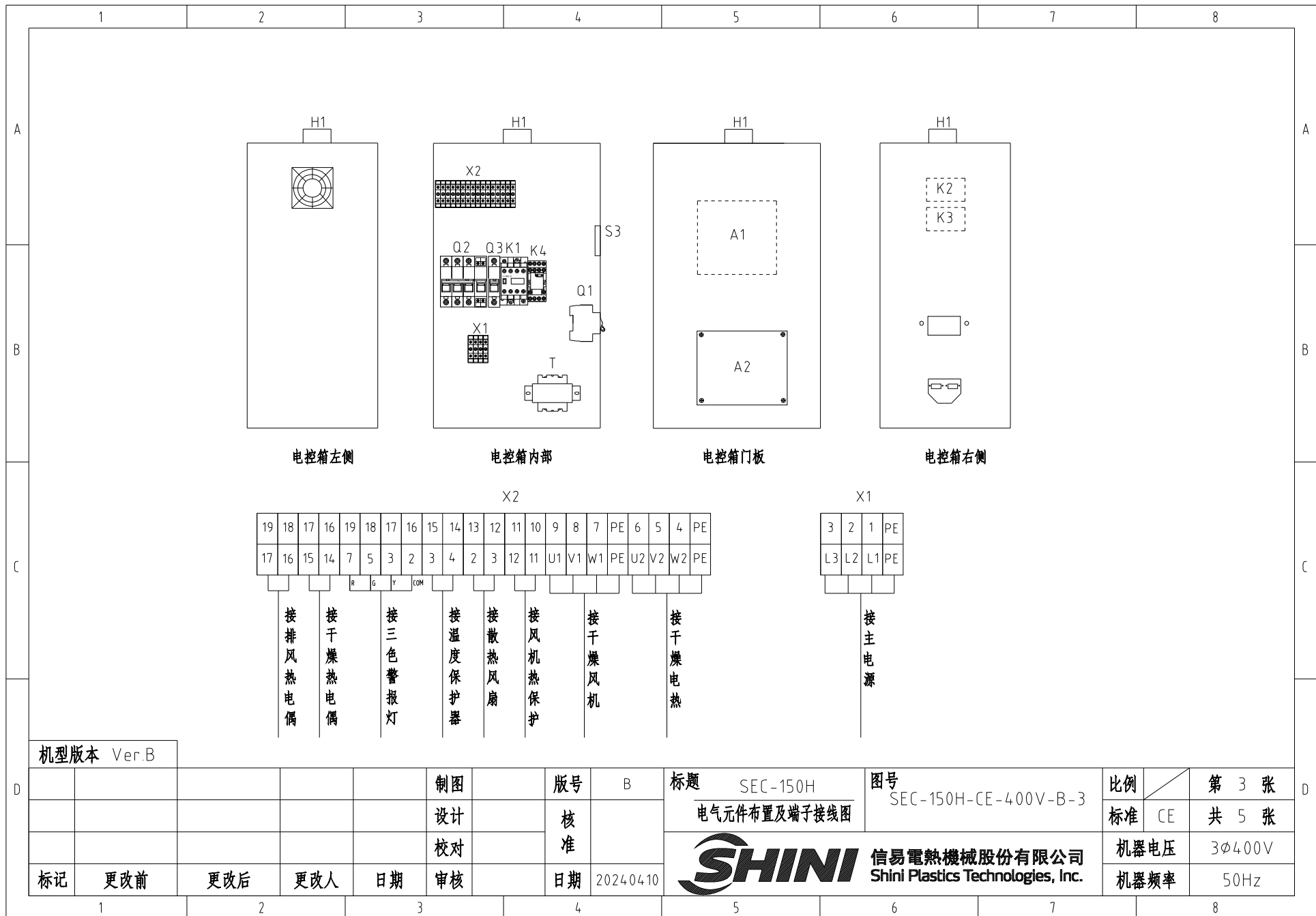
7

8



机型版本 Ver.B

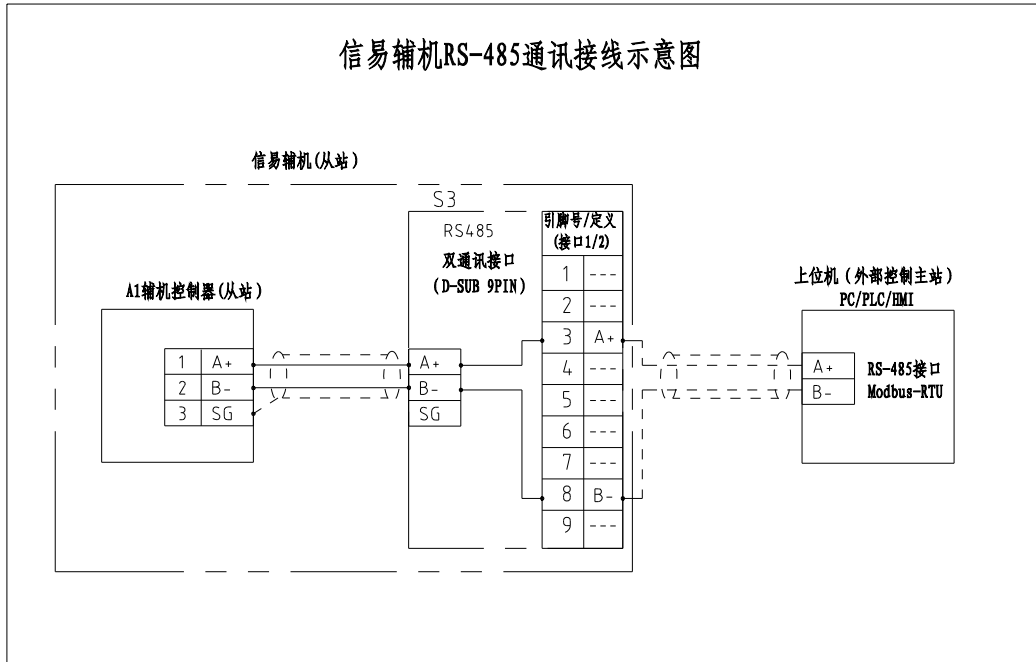
						制图	版号	B	标题	SEC-150H 控制电路图	图号	SEC-150H-CE-400V-B-2	比例	第 2 张	
						设计	核准						标准	CE	共 5 张
						校对	核准						机器电压	3φ400V	
标记	更改前	更改后	更改人	日期	审核	日期	2024.04.10		 信易电热机械股份有限公司 Shini Plastics Technologies, Inc.			机器频率	50Hz		
1	2	3	4	5	6	7	8								



机型版本 Ver.B

					制图		版号	B	标题	SEC-150H	图号	SEC-150H-CE-400V-B-3	比例	第 3 张
					设计		核准		电气元件布置及端子接线图			标准	CE	共 5 张
					校对		核准		 信易電熱機械股份有限公司 Shini Plastics Technologies, Inc.			机器电压	3φ400V	
标记	更改前	更改后	更改人	日期	审核	日期	2024.04.10				机器频率	50Hz		

信易辅机RS-485通讯接线示意图



信易RS-485接口定义

S3

接口1

接口2

D-sub-9针接口	引脚号	引脚定义
	1	空
	2	空
	3	A+ (RS-485 信号)
	4	空
	5	空
	6	空
	7	空
	8	B- (RS-485 信号)
	9	空

注: 1. 通讯接口: RS-485 (两线式)
 2. 通讯协议: Modbus-RTU
 3. 机器配备D-sub9母接头, 客户需自备D-sub9公接头;
 4. 接口1和接口2内部并联, 功能相同, 不分主次

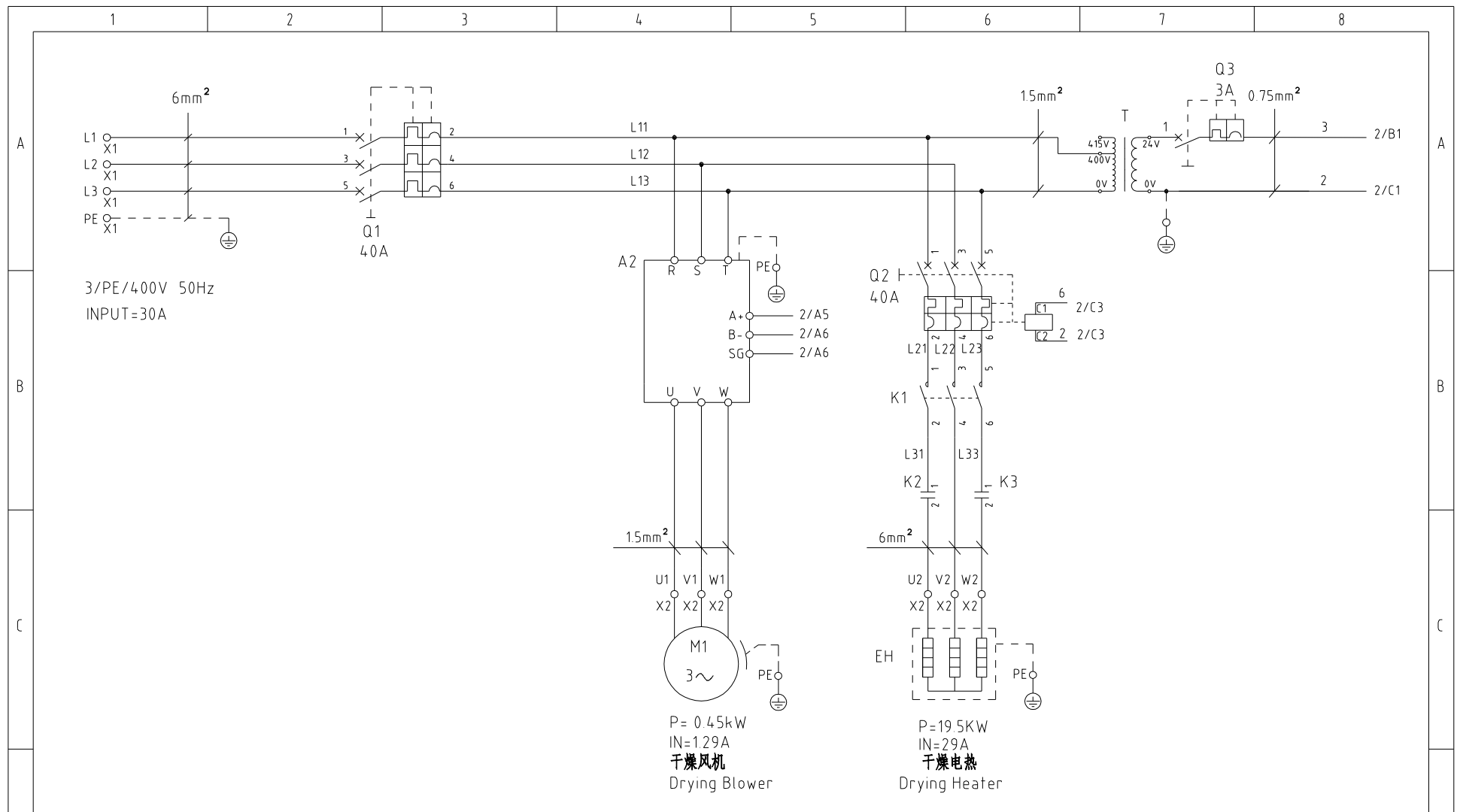
机型版本 Ver.B


					制图	版号	B	标题	SEC-150H	图号	SEC-150H-CE-400V-B-4	比例	第 4 张
					设计	核准		通讯接线图				标准	CE
					校对	核准						机器电压	3φ400V
标记	更改前	更改后	更改人	日期	审核	日期	2024.04.10					机器频率	50Hz

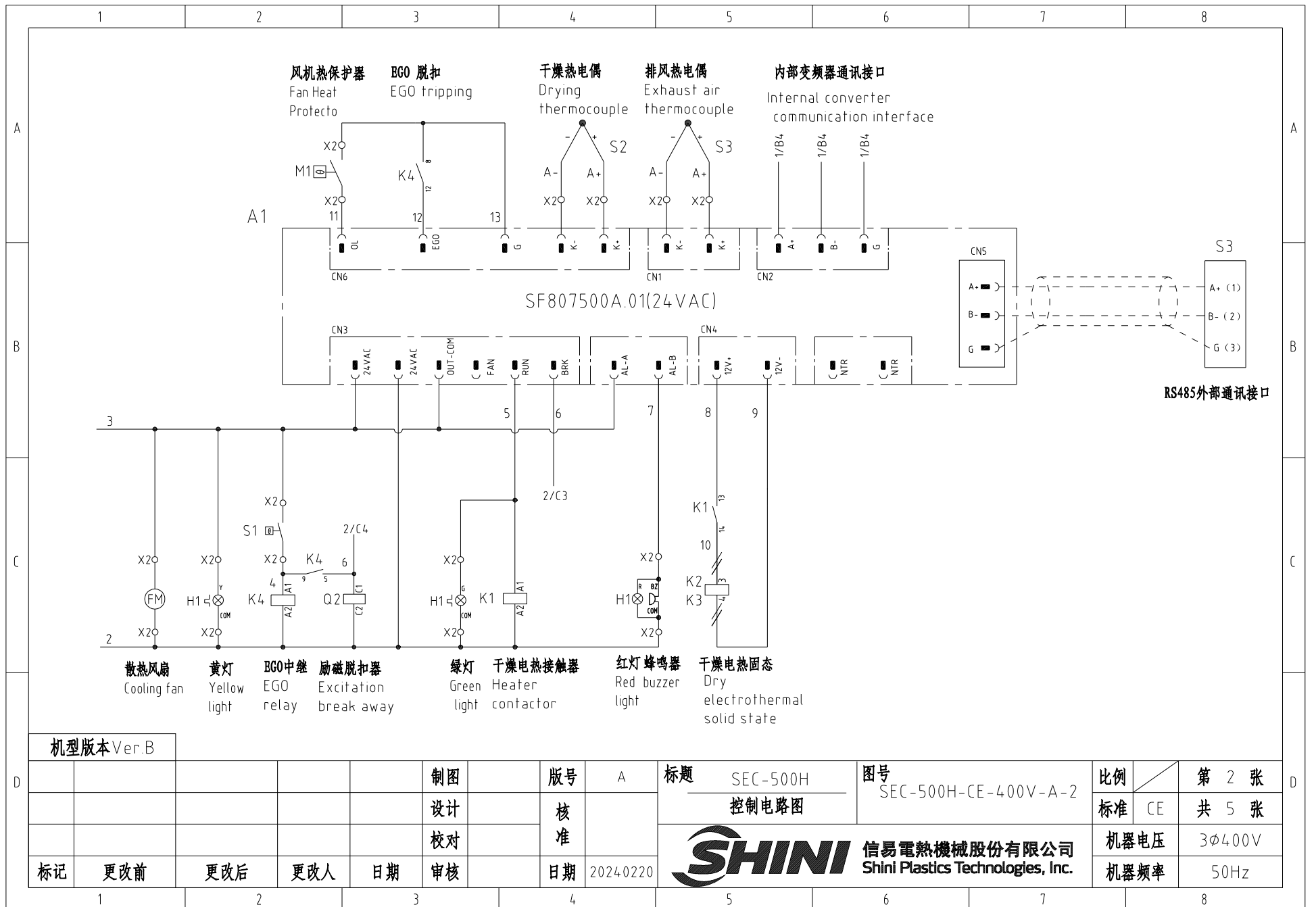


信易电热机械股份有限公司
Shini Plastics Technologies, Inc.

1		2		3		4		5		6		7		8	
序号/NO	符号/Symbol	名称/Name		制造商/Manufacturer		型号/Type		规格/Specification		单位/unit	数量/Number	物料编号/Material number		备注/Remark	
A	1	Q1 Q2	断路器/Circuit-breaker		TECO		BM-63C/3016S		16A 3P		PCS	2	YE40301603000		
	2		励磁脱扣器/Excitation break away		---		MX		24V 50/60Hz		PCS	1	YE40024000000		
	3	Q3	断路器/Circuit-breaker		TECO		BM-63C/1003S		3A 1P		PCS	1	YE40100203000		
	4	K1	接触器/Contactor		SIEMENS		3RT6016-1AB01		24V 50/60Hz		PCS	1	YE00601602500		
	5	K2 K3	固态继电器/Relay		FOTEK		KSR-40DA-H		40A/480VAC/4-32VDC		PCS	2	YE03404003200		
	6	K4	中间继电器/Relay		HONEYWELL		CR-2C-AC24V配座PGR-2C-T		AC24V 50/60Hz		PCS	1	YE00224200100		
	7	T	变压器/Transformer		JIUXIN		IN=400V/415V OUT=24V		80VA		PCS	1	YE70040006500		
B	8	A1	节能乾燥機控制器		PUNP		SF807500A.01		24VAC		PCS	1	YE80807500300		
	9	A2	节能乾燥機变频器		PUNP		FF178100A.01		600W/400V		PCS	1	YE70178100100		
	10	S3	通信接口板RS-485(双Dsub-9pin接头)		YUYUN		---		---		PCS	1	YE90048501200		
	11		外壳RS485(SAL-700G-A-19)0版		BINGCHEN		---		---		PCS	1	YR40048500000		
	12	X1	弹簧接线端子SK2.5(霍尼韦尔)		Honeywell		SK2.5		2.5mm ²		PCS	23	YE60002503200		
	13		接地端子GK2.5(霍尼韦尔)		Honeywell		GK2.5PE		2.5mm ² PE		PCS	3	YE60002503400		
	14	H1	三色警报灯/Alarm lamp		SHINI		红绿黄优先顺序+蜂鸣器		24V AC		PCS	1	BL90002401520		
C	15		终端固定件E/GK系列(霍尼韦尔)		Honeywell		E		GK系列		PCS	6	YE60000003900		
	16	FM	风扇/Fan		SUNON		----		----			1	----		(1)
	17	S1	温度保护器/Overheat protector		----		----		130 °C			1	----		(1)
	18	S2	热电偶/Thermocouple		SHINI		KTYPE		----			2	----		(1)
	19	M1	风机/Blower		----		----		0.2KW 400V 50HZ			1	----		(1)
	20	EH1	电热/Heater		SHINI		----		6.6KW 400V 50HZ			1	----		(1)
	D	机型版本 Ver.B		注: (1)表示非电控箱内材料											
						制图		版号	□	标题	SEC-150H	图号	SEC-150H-CE-400V-B-5	比例	第 5 张
						设计		核准		电气元件明细表一			标准	CE	共 5 张
标记		更改前	更改后	更改人	日期	审核		日期	2024.04.10	 信易電熱機械股份有限公司 Shini Plastics Technologies, Inc.			机器电压	3φ400V	
												机器频率	50Hz		

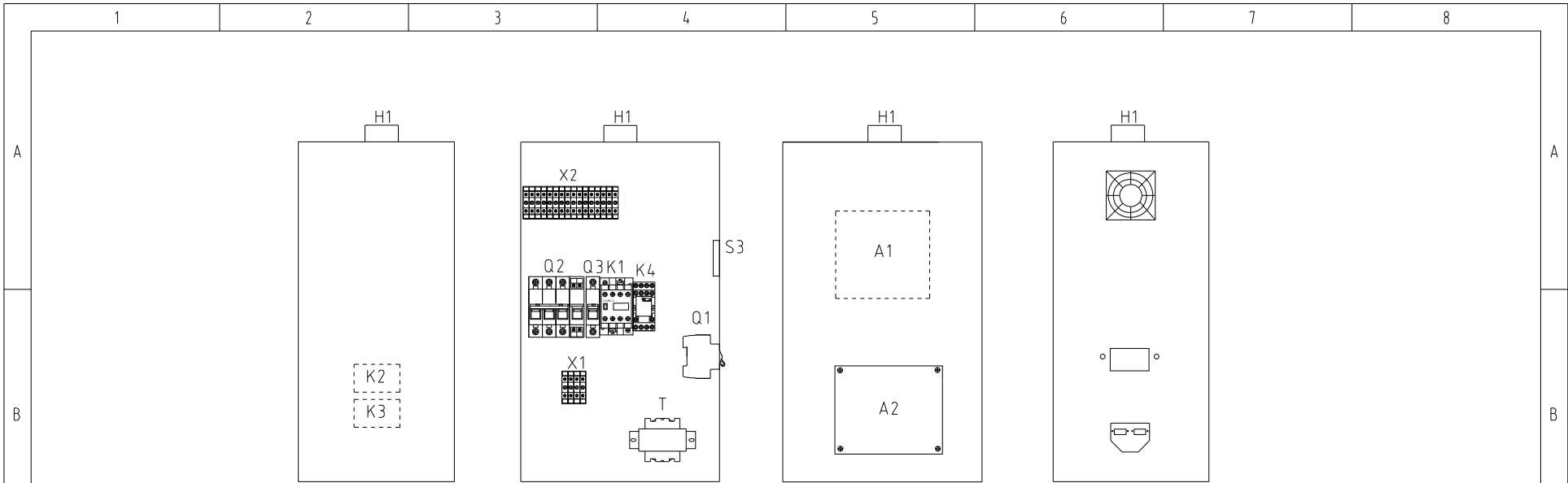


机型版本 Ver.B					制图	版号	A	标题	SEC-500H	图号	SEC-500H-CE-400V-A-1	比例	第 1 张
					设计	核准		主电路图		标准	CE	共 5 张	
					校对	日期	20240220	 信易电热机械股份有限公司 Shini Plastics Technologies, Inc.	机器电压	3φ400V			
标记	更改前	更改后	更改人	日期	审核	日期	20240220		机器频率	50Hz			



机型版本 Ver.B

					制图	版号	A	标题	SEC-500H 控制电路图	图号	SEC-500H-CE-400V-A-2	比例	第 2 张
					设计	核准						标准	CE
					校对	日期	2024.02.20	 信易电热机械股份有限公司 Shini Plastics Technologies, Inc.	机器电压	3φ400V			
标记	更改前	更改后	更改人	日期	审核				机器频率	50Hz			

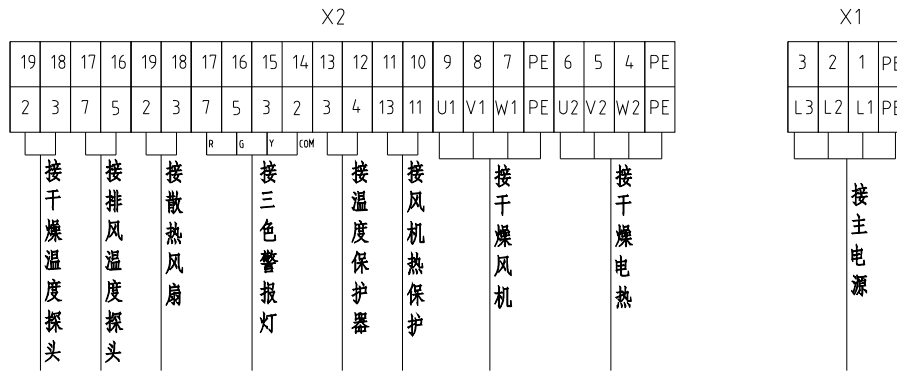


电控箱左侧

电控箱内部

电控箱门板

电控箱右侧



接干燥温度探头

接排风温度探头

接散热风扇

接三色警报灯

接温度保护器

接风机热保护

接干燥风机

接干燥电热

接主电源

机型版本 Ver.B

					制图	版号	A	标题	SEC-500H	图号	SEC-500H-CE-400V-A-3	比例	第 3 张
					设计	核 准		电气元件布置及端子接线图		标准	CE	共 5 张	
					校对			 信易電熱機械股份有限公司 Shini Plastics Technologies, Inc.		机器电压	3φ400V		
标记	更改前	更改后	更改人	日期	审核	日期	2024.02.20			机器频率	50Hz		

1

2

3

4

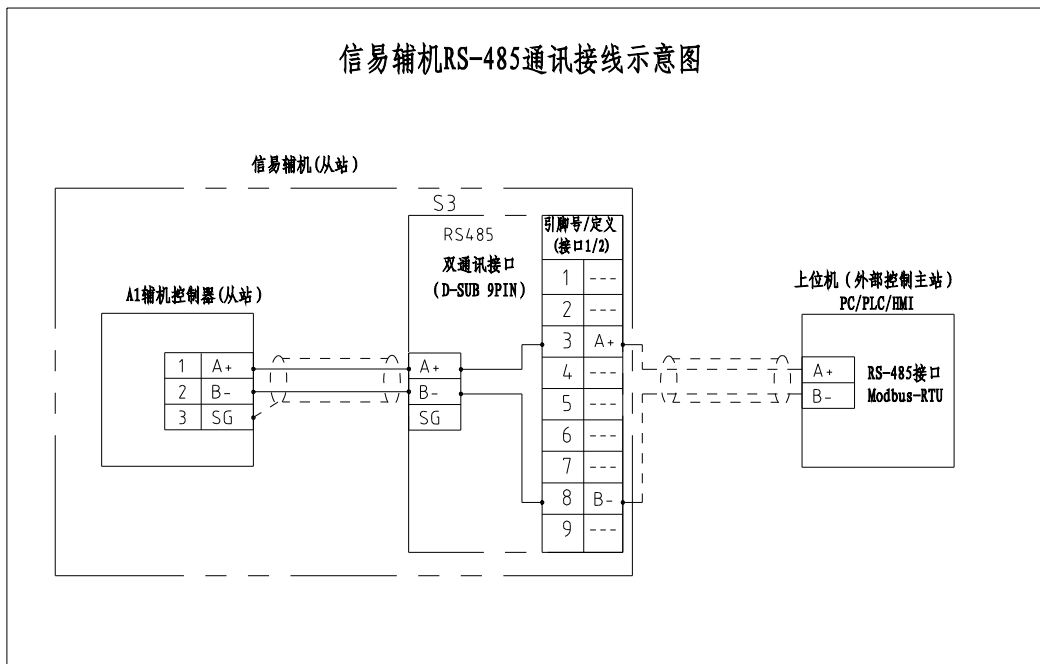
5

6

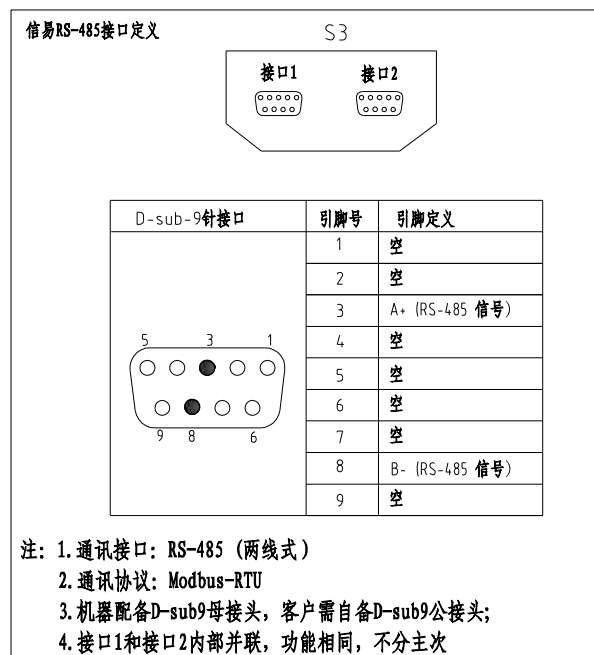
7

8

信易辅机RS-485通讯接线示意图



信易RS-485接口定义



机型版本 Ver.B

制图						版号	A	标题	SEC-500H	图号	SEC-500H-CE-400V-A-4	比例	第 4 张	
设计						核 准	通讯接线图			信易電熱機械股份有限公司 Shini Plastics Technologies, Inc.		标准	CE	共 5 张
校对												日期	20240220	机器电压
标记	更改前	更改后	更改人	日期	审核	日期	20240220	信易電熱機械股份有限公司 Shini Plastics Technologies, Inc.		机器频率	50Hz			

1

2

3


4

5

6

7

8

1		2		3		4		5		6		7		8									
序号/NO	符号/Symbol	名称/Name		制造商/Manufacturer		型号/Type		规格/Specification		单位/unit	数量/Number	物料编号/Material number		备注/Remark									
A	1	Q1 Q2	断路器/Circuit-breaker		TECO		BM-63C/3040S		40A 3P		PCS	2	YE40304003000										
	2		励磁脱扣器/Excitation break away		---		MX		24V 50/60Hz		PCS	1	YE40024000000										
	3	Q3	断路器/Circuit-breaker		TECO		BM-63C/1003S		3A 1P		PCS	1	YE40100203000										
	4	K1	接触器/Contactor		SIEMENS		3RT6023-1AC20		24V 50/60Hz		PCS	1	YE00602301100										
	5	K2 K3	固态继电器/Relay		FOTEK		KSR-50DA-H		50A/480VAC/4-32VDC		PCS	2	YE03505003200										
	6	K4	中间继电器/Relay		HONEYWELL		CR-2C-AC24V配座PGR-2C-T		AC24V 50/60Hz		PCS	1	YE00224200100										
	7	T	变压器/Transformer		JIUXIN		IN=400V/415V OUT=24V		80VA		PCS	1	YE70040006500										
B	8	A1	节能干燥机控制器		PUNP		SF807500A.01		24VAC		PCS	1	YE80807500300										
	9	A2	节能干燥机变频器		PUNP		FF178100A.01		600W/400V		PCS	1	YE70178100100										
	10	S3	通信界面板RS-485(双Dsub-9pin接头)		YUYUN		---		---		PCS	1	YE90048501200										
	11		外壳RS485(SAL-700G-A-19)0版		BINGCHEN		---		---		PCS	1	YR40048500000										
	12	X1	弹簧接线端子/Terminal board		HONEYWELL		GK6		6mm ²		PCS	6	YE60000603200										
	13		接地端子/Terminal board		HONEYWELL		GK6PE		6mm ² PE		PCS	2	YE60000603500										
	14		弹簧接线端子/Terminal board		HONEYWELL		SK2.5		2.5mm ²		PCS	17	YE60002503200										
15		接地端子/Terminal board		HONEYWELL		DK2.5		2.5mm ² PE		PCS	1	YE60002503400											
C	16	H1	三色警报灯/Alarm lamp		SHINI		SWI-P		24V AC/DC		PCS	1	BL90002401520										
	17		终端固定件E/GK系列		HONEYWELL		---		---		PCS	5	YE60000003900										
	18	FM	风扇/Fan		----		----		----			1	----		(1)								
	19	S1	温度保护器/Overheat protector		----		----		130 °C			1	----		(1)								
	20	S2	热电偶/Thermocouple		----		K Type		----			1	----		(1)								
	21	M1	风机/Blower		----		----		400V 50Hz			1	----		(1)								
	22	EH1	电热/Heater		----		----		400V 50Hz			1	----		(1)								
D	机型版本 Ver.B		注: (1)表示非电控箱内材料																				
					制图		版号		A		标题		SEC-500H		图号		SEC-500H-CE-400V-A-5		比例		第 5 张		
					设计		核				电气元件明细表一				标准		CE				共 5 张		
	标记		更改前		更改后		更改人		日期		审核		日期		20240220				信易電熱機械股份有限公司 Shini Plastics Technologies, Inc.		机器电压		3φ400V
1		2		3		4		5		6		7		8									