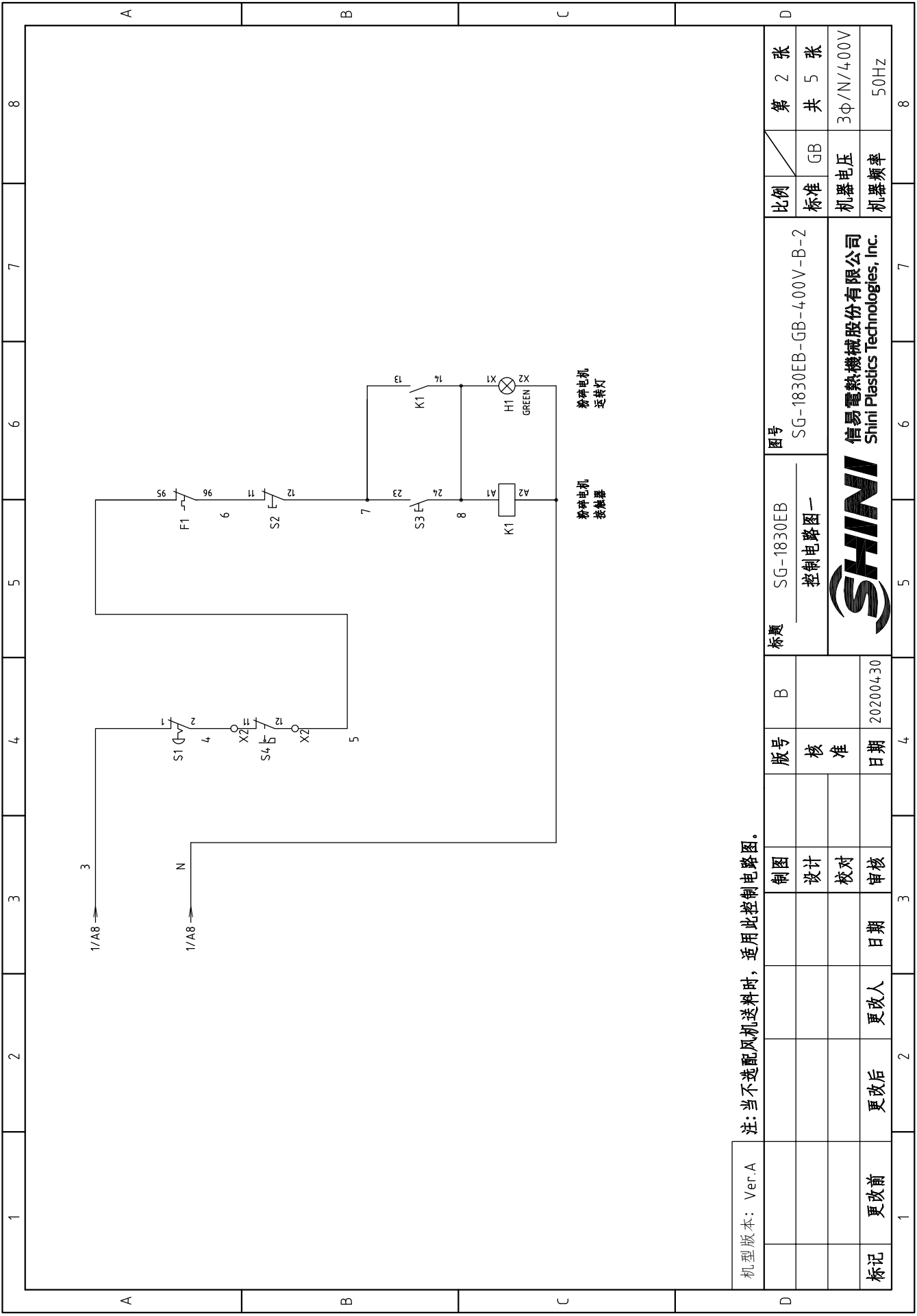


机型版本: Ver.A

送料风机 (选配项)

粉碎电机

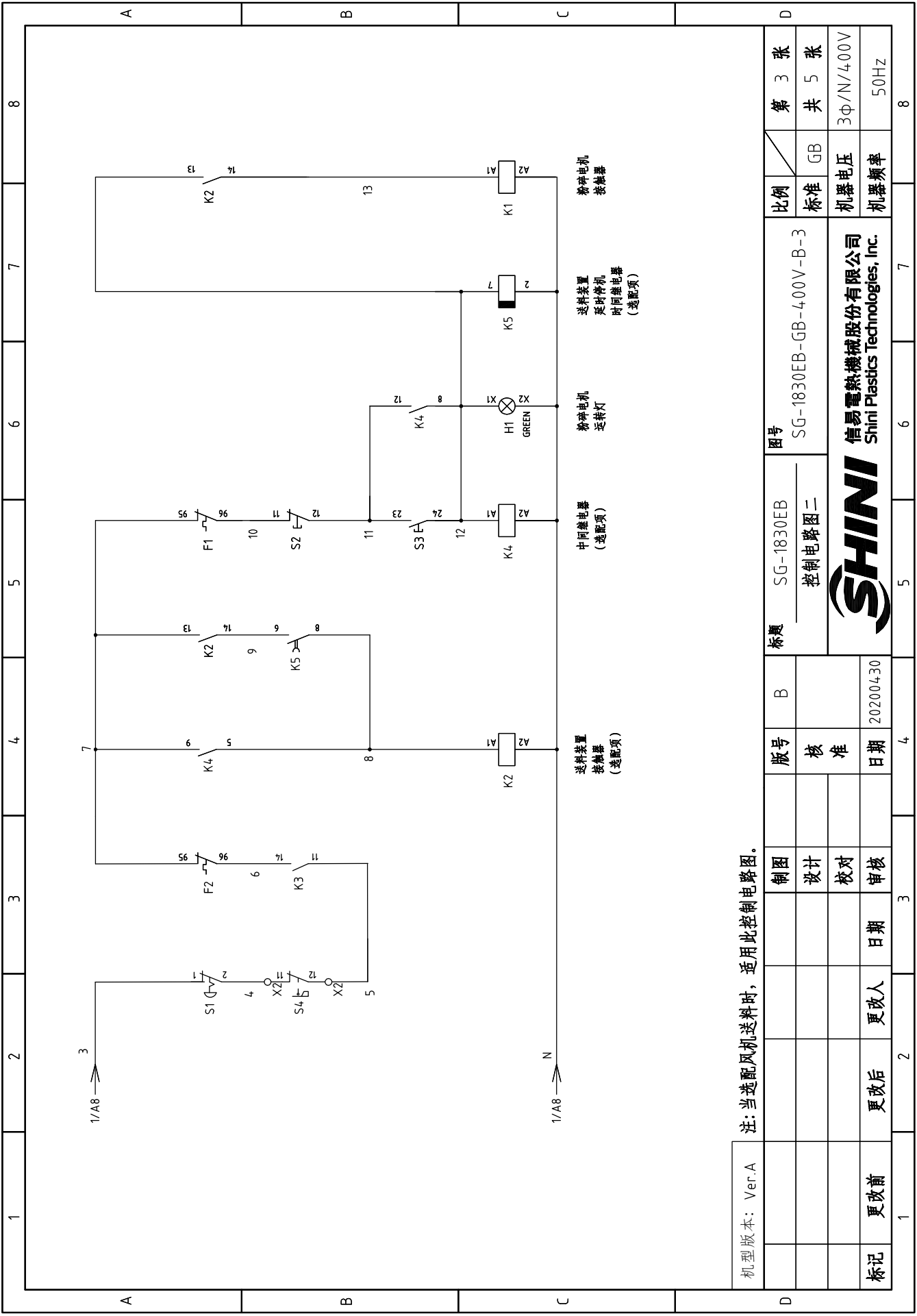
图号		标题		版号		制图		比例		第 1 张	
SG-1830EB-GB-400V-B-1		SG-1830EB 主电路图		核 准		设计		标准 GB		共 5 张	
信易电热机械股份有限公司 Shini Plastics Technologies, Inc.		日期		校 对		校 对		机器电压		3φ/N/400V	
202004.30		更 改 人		审 核		审 核		机器频率		50Hz	
1		2		3		4		5		6	
7		8		9		10		11		12	



注：当不选配风机送料时，适用此控制电路图。

机型版本: Ver-A	制图		日期		更改人	更改后	更改前	标记
	设计	日期	更改人	更改后	更改前	标记		
	校对	日期	更改人	更改后	更改前	标记		
	审核	日期	更改人	更改后	更改前	标记		

标题	图号	比例	第 2 张
SG-1830EB 控制电路图一	SG-1830EB-GB-400V-B-2	标准 GB	共 5 张
 信易电热机械股份有限公司 Shini Plastics Technologies, Inc.		机器电压	3φ/N/400V
		机器频率	50Hz



注:当选配风机送料时,适用此控制电路图。

机型版本: Ver.A	制图		日期	
	设计	日期	更改人	更改后
	校对	日期	更改人	更改后
标记	更改前	更改后	更改人	更改后

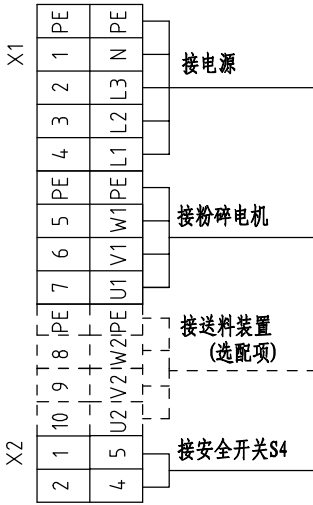
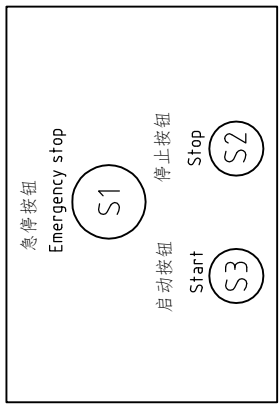
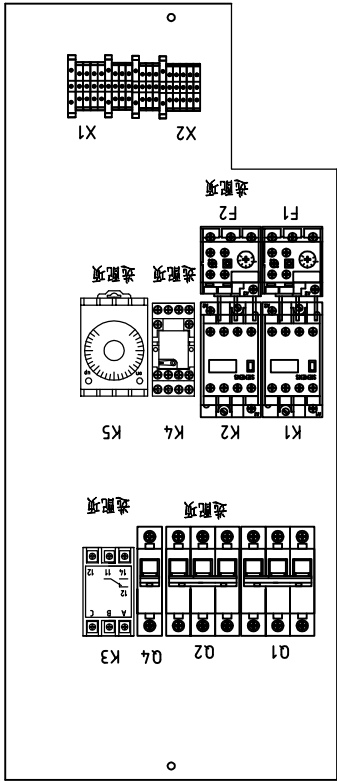
标题	SG-1830EB 控制电路图二	图号	SG-1830EB-GB-400V-B-3	比例	标准	第 3 张
版号	B	核准		标准	GB	共 5 张
日期	20200430	核准		机器电压	3Φ/N/400V	机器频率
		日期		机器频率	50Hz	



信易塑料机械股份有限公司  
Shini Plastics Technologies, Inc.

1 2 3 4 5 6 7 8

A B C D



机型版本: Ver.A

制图	设计	校对	审核	版号	B	标题	SG-1830EB 电气元件布置图		图号	SG-1830EB-GB-400V-B-4		比例	第 4 张
				核					标准	GB		共 5 张	
				准					机器电压	3Φ/N/400V		机器频率	50Hz
日期	日期	更改人	更改后	日期	202004.30								
标记	更改前	更改后	更改后	更改前									



信易电热机械股份有限公司  
Shini Plastics Technologies, Inc.

1 2 3 4 5 6 7 8

A B C D

1		2		3		4		5		6		7		8	
序号/NO.	符号/Symbol	名称/Name	制造商/Manufacturer	型号/Type	规格/Specification	数量/Number	物料编号/Material number	备注/Remark							
1	Q1	断路器/Circuit-breaker	TECO	BM-63C/3010S	10A	1	YE40301003000								
2	Q2	断路器/Circuit-breaker	TECO	BM-63C/3006S	6A	1	YE40300603000	(2)							
3	Q4	断路器/Circuit-breaker	TECO	BM-63C/1003S 1P	3A	1	YE40100203000								
4	K1	接触器/Contactor	SIEMENS	3RT6016-1AN21	220VAC 50/60Hz	1	YE00601621000	(2)							
5	K2	接触器/Contactor	SIEMENS	3RT6015-1AN21	220VAC 50/60Hz	1	YE00601521000	(2)							
6		辅助触点/Auxiliary contact terminal	SIEMENS	3RH6911-1AA10	1NO	1	YE00691100000	(2)							
7	K4	中间继电器/Middle relay	HONEYWELL	GR-4C+PGR-4C-E	AC220V	1	YE03423000300	(2)							
8	K5	时间继电器/Time relay	YUYUUN	TRF-N/3M	AC220V	1	YE86322000000	(2)							
9	F1	热过载继电器/Overload relay	SIEMENS	3RU6116-1FB0	3.5-5A	1	YE01160350000	(2)							
10	F2	热过载继电器/Overload relay	SIEMENS	3RU6116-1AB0	1.1-1.6A	1	YE01160110000	(2)							
11	K3	相序保护器/Phase disorder protector	CHAOSHI	ABJ-10W	400V 50/60Hz	1	YE03103800000	(2)							
12	X1	端子排/Terminal board	HONEYWELL	SK2.5	2.5mm <sup>2</sup>	7	YE60002503200								
13		接地端子排/Grounding terminal block	HONEYWELL	GK2.5PE	2.5mm <sup>2</sup> PE	2	YE60002503400								
14		端子排/Terminal board	HONEYWELL	SK2.5	2.5mm <sup>2</sup>	3	YE60002503200	(2)							
15		接地端子排/Grounding terminal block	HONEYWELL	GK2.5PE	2.5mm <sup>2</sup> PE	1	YE60002503400	(2)							
16	X2	端子排/Terminal board	HONEYWELL	SK2.5	2.5mm <sup>2</sup>	2	YE60002503200								
17	S1	急停按钮开关/Emergency stop button	ABB	MPET4-10R+MCBH-00	1NC	1	YE11411000000	(1)							
18	S2	停止按钮开关/Stop button	ABB	CP1-10B-01	1NC	1	YE11113100000	(1)							
19	S3,H1	启动按钮开关/Start button	ABB	CP1-13G-10	1NO	1	YE11100100000	(1)							
20	S4	安全开关/Safety switch	SCHMERSRC	AZ15-ZVRK-14.76	AZ-15	1	YE16147600100	(1)							
21	M1	粉碎电机/Granulating Motor	---	1.5kW	400V 50/60Hz	1	-----	(1)							
22	M2	送料风机/Solution Blower	---	0.4kW	400V 50/60Hz	1	-----	(1)(2)							
机型版本: Ver.A 注: (1)表示非电控箱内材料; (2)表示送料风机选配件															
D		制图		版号		标题		图号		比例		第 5 张		共 5 张	
		设计		核 准		SG-1830EB 电气元件明细表一		SG-1830EB-GB-400V-B-5		标准 GB		3φ/N/4.00V		50Hz	
标记		更改前		更改后		更改人		日期		日期		日期		日期	
1		2		3		4		5		6		7		8	



信易塑料机械股份有限公司  
Shini Plastics Technologies, Inc.

20200430