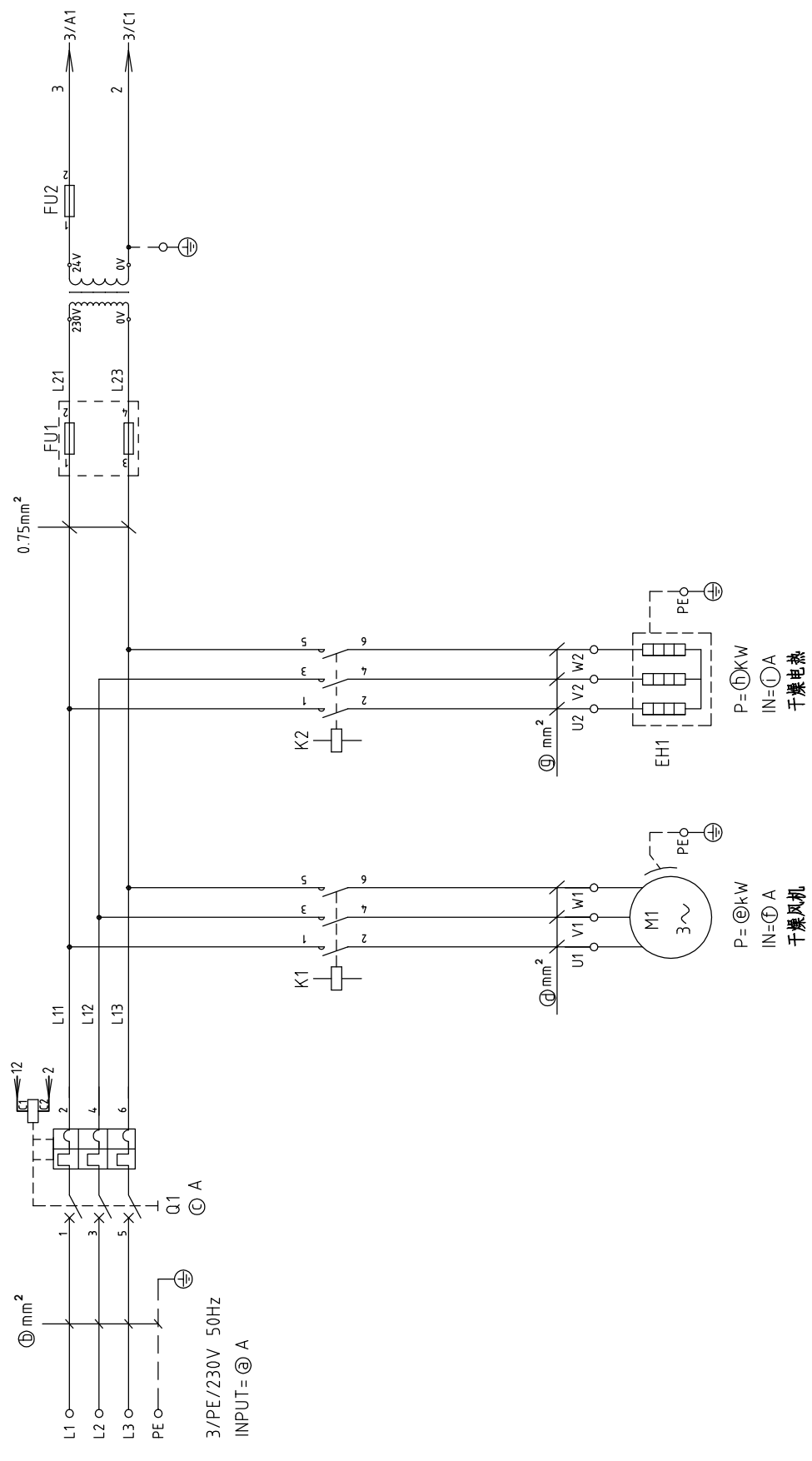


- ③ 总输入电流
- ④ 干燥风机线径
- ⑤ 电热线径
- ⑥ 主电源线径
- ⑦ 干燥风机功率
- ⑧ 电热功率
- ⑨ 断路器额定电流
- ⑩ 干燥风机电流
- ⑪ 电热电流


型号	符号	整机版本	③	④	⑤	⑥	⑦	⑧	⑨	⑩	⑪
SHD-12SL-H		Ver.D	7.8	2.5	10	1.0	0.05	0.3	1.5	3.0	7.5
SHD-25SL-H		Ver.C	8.8	2.5	16	1.0	0.12	0.42	1.5	3.3	8.3
SHD-50SL-H		Ver.C	11	2.5	16	1.0	0.12	0.42	2.5	4.2	10.5
SHD-75SL-H		Ver.C	12.5	2.5	16	1.0	0.12	0.42	2.5	4.8	12
SHD-100SL-H		Ver.C	17.1	2.5	25	1.0	0.12	0.42	2.5	6.6	16.6
SHD-150SL-H		Ver.C	18.6	2.5	25	1.0	0.12	0.42	2.5	7.2	18.1
SHD-200SL-H		Ver.C	38.3	10.0	50	1.0	0.18	0.6	6.0	15	37.7

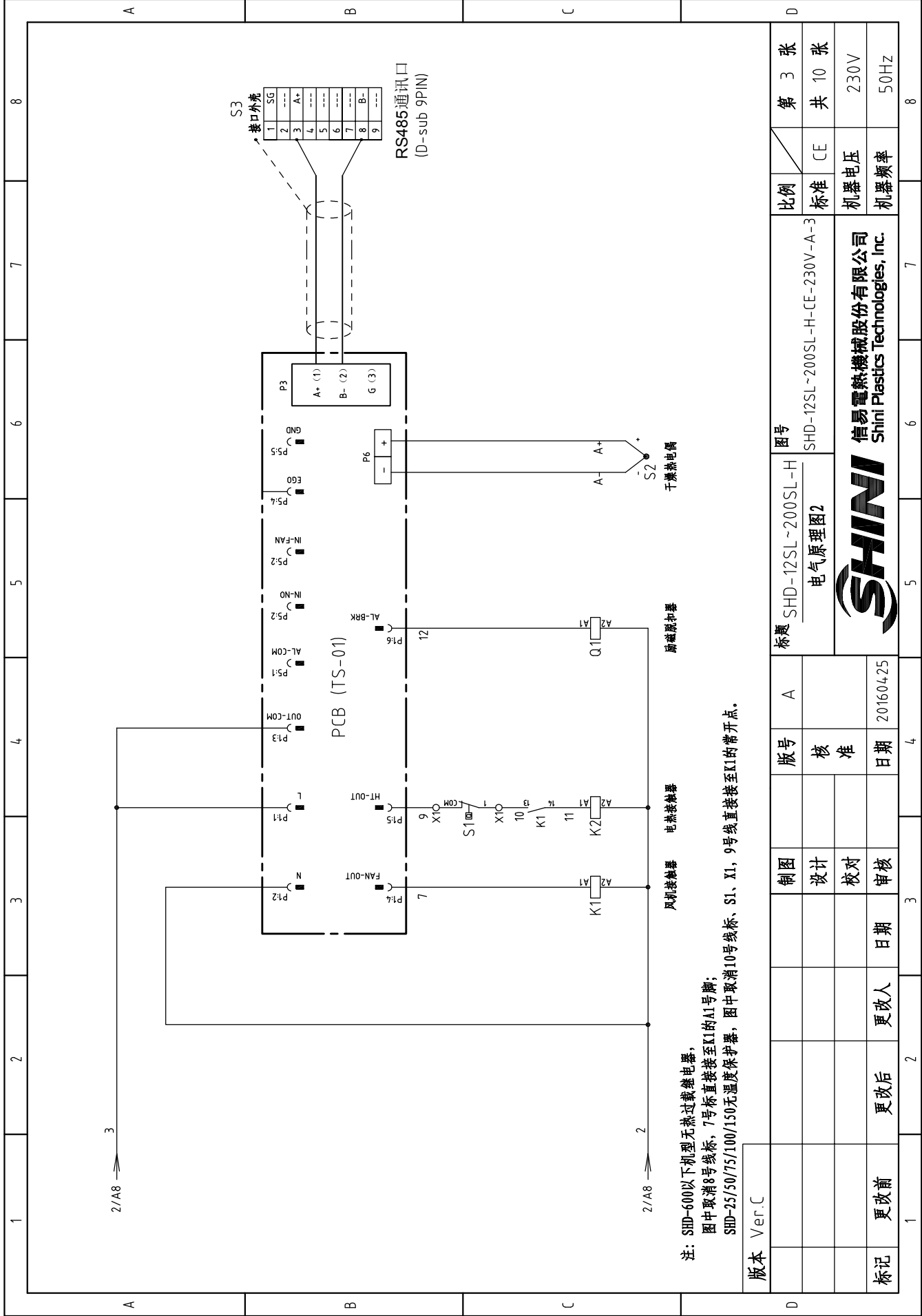
版本 Ver.C

制图		版号	标题		图号		比例		第 1 张	
设计	A	核 准	SHD-12SL~200SL-H		SHD-12SL~200SL-H-CE-230V-A-1		标准	CE	共 10 张	
校对		日期	电路图参数表		SHINI		机器电压	230V		
审核	20160425		信易电热机械股份有限公司		Shini Plastics Technologies, Inc.		机器频率	50Hz		
更改后	更改人	日期	5		6		7		8	
更改前			4		5		6		7	
			3		4		5		6	
			2		3		4		5	
			1		2		3		4	



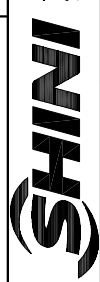
版本 Ver.C

图号	SHD-12SL-200SL-H		标题	SHD-12SL-200SL-H		比例	第 2 张
电气原理图1	A		版号	核 准		标准	共 10 张
20160425	日期		设计	校 对		机器电压	230V
20160425	日期		审核	日期		机器频率	50Hz
							
信易电热机械股份有限公司 Shini Plastics Technologies, Inc.							



注：SHD-600以下机型无热过载继电器，图中取消8号线标，7号标直接接至K1的A1号脚；  
 SHD-25/50/75/100/150无温度保护器，图中取消10号线标，S1、X1，9号线直接接至K1的常开点。

版本	Ver.C	图号	SHD-12SL~200SL-H		比例	第 3 张
制图	A	标题	SHD-12SL~200SL-H-CE-230V-A-3		标准	共 10 张
设计		电气原理图2			机器电压	230V
校对					机器频率	50Hz
审核						
日期						
更改人						
更改后						
更改前						
标记						
日期	20160425					
核准						
版本号						
版号						
图号						
标题						
图号						
比例						
第 3 张						
共 10 张						
机器电压						
230V						
机器频率						
50Hz						
图号						
SHD-12SL~200SL-H						
标题						
SHD-12SL~200SL-H-CE-230V-A-3						
比例						
第 3 张						
共 10 张						
机器电压						
230V						
机器频率						
50Hz						



信易电热机械股份有限公司  
 Shini Plastics Technologies, Inc.

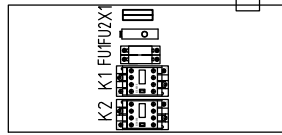
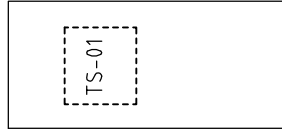
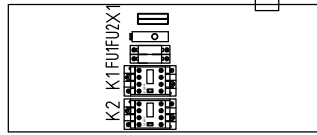
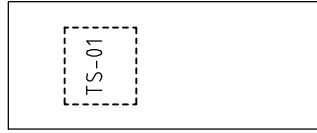
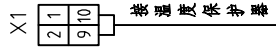
1 2 3 4 5 6 7 8

A

B

C

D



SHD-100~200SL 电气布置图

SHD-12~75SL 电气布置图

版本 Ver.C

图号	SHD-12SL~200SL-H		比例	第 4 张
标题	SHD-12SL~200SL-H-CE-230V-A-4		标准	共 10 张
电气布置及接线图		CE	机器电压	230V
SHINI		机器频率	50Hz	
信易塑料机械股份有限公司 Shini Plastics Technologies, Inc.				
版号	A	制图	设计	日期
核准		校对	审核	日期
日期	20160425	更改人	更改后	更改前

1 2 3 4 5 6 7 8

A

B

C

D

1		2		3		4		5		6		7		8	
序号/No.	符号/Symbol	名称/Name	制造商/Manufacturer	型号/Type	规格/Specification	数量/Number	物料编号/Material number	备注/Remark							
1	Q1	断路器/Circuit-breaker	TECO	BM-63C	10A 3P	1	YE40301003000								
2		励磁源扣器/Excitation release	CHINT	MX	24V 50/60Hz	1	YE400240000000								
3	K1	接触器/Contactor	SIEMENS	3RT6015-1AB01	24V 50/60Hz	1	YE00601502500								
4	K2	接触器/Contactor	SIEMENS	3RT6017-1AB01	24V 50/60Hz	1	YE00601702500								
5	FU1	熔断器/Fuse base	CHINT	RT18-32	2P	1	YE41032200000								
6		熔断器/Fuse	CHINT	10x38 500V	2A	2	YE46002000100								
7	FU2	熔断器/Fuse	YINDA	FS-10	6x30mm 2A 250V	1	YE410010000000								
8	T	变压器/Transformer	BAIYUN	IN=230V OUT=24V	80VA	1	YE70023005900								
9	PCB	微电脑控制板/PCB	YUYUN	TS-01(24VAC)(含通讯)	24V 50/60Hz	1	YE80012400400								
10		塑壳盒/Plastic box				1	YR404002000000								
11		塑壳盒灯罩/Lamp cover of plastic box				1	YR904413000000								
12		铭板/Nameplate				1	YR01105503300								
13		塑壳盒压板/Pressing plate of plastic box				1	YR900000033000								
14		灯罩防尘罩/Dust-proof washer of lampshade				1	YR900448000000								
15	S1	温度保护器/Temperature protector	TONGBAO	KSD301	15A	1	----	(1)							
16	S2	热电阻/Thermocouple	SHINI	K TYPE	--	1	----	(1)							
17	X1	端子排/Terminal	--	32A	2.5mm <sup>2</sup>	2	YE60002503200								
18	M1	风机/Blower	--	--	0.05kW	1	----	(1)							
19	EH1	电热器/Heater	SHINI	--	2.2kW	1	----	(1)							
20	S3	D型9针通讯接口(配螺丝)	--	--	--	1	YE900009000000								
版本 Ver.D															
注: (1)表示非电控箱内材料															
D		图号		标题		SHD-12SL-H 电气元件明细表		SHD-12SL-200SL-H-CE-230V-A-5		比例		第 5 张		共 10 张	
D		制图		版号		A		SHINI		标准		CE		机器电压	
D		设计		核准				SHINI		标准		CE		230V	
D		校对		日期		20160425		SHINI		标准		CE		50Hz	
D		审核		日期				SHINI		标准		CE		50Hz	
D		更改前		更改后		更改人		SHINI		标准		CE		50Hz	
D		更改前		更改后		更改人		SHINI		标准		CE		50Hz	



信易电热机械股份有限公司  
Shini Plastics Technologies, Inc.

1		2		3		4		5		6		7		8	
序号/No.	符号/Symbol	名称/Name	制造商/Manufacturer	型号/Type	规格/Specification	数量/Number	物料编号/Material number	备注/Remark							
1	Q1	断路器/Circuit-breaker	TECO	BM-63C	16A 3P	1	YE40301603000								
2		励磁脱扣器/Excitation release	CHINT	MX	24V 50/60Hz	1	YE400240000000								
3	K1	接触器/Contactor	SIEMENS	3RT6015-1AB01	24V 50/60Hz	1	YE00601502500								
4	K2	接触器/Contactor	SIEMENS	3RT6017-1AB01	24V 50/60Hz	1	YE00601702500								
5	FU1	熔断器/Fuse base	CHINT	RT18-32	2P	1	YE41032200000								
6		熔断器/Fuse	CHINT	10x38 500V	2A	2	YE46002000100								
7	FU2	熔断器/Fuse	YINDA	FS-10	6x30mm 2A 250V	1	YE41001000000								
8	T	变压器/Transformer	BAIYUN	IN=230V OUT=24V	80VA	1	YE70023005900								
9	PCB	微电脑控制板/PCB	YUYUN	TS-01(24VAC)(含通讯)	24V 50/60Hz	1	YE80012400400								
10		塑胶盒/Plastic box				1	YR404002000000								
11		塑胶盒灯罩/Lamp cover of plastic box				1	YR904413000000								
12		铭板/Nameplate				1	YR01105503300								
13		塑胶盒压板/Pressing plate of plastic box				1	YR900000033000								
14		灯罩防尘垫圈/Dust-proof washer of lampshade				1	YR900448000000								
15	S2	热电偶/Thermocouple	SHINI	K TYPE	--	1	----	(1)							
16	M1	风机/Blower	--	--	0.12kW	1	----	(1)							
17	EH1	电热器/Heater	SHINI	--	3.0kW	1	----	(1)							
18	S3	D型9针通讯接口(配螺丝)	--	--	--	1	YE900009000000								
C															
D															
版本 Ver.C		注: (1)表示非电控箱内材料													
		制图		版号		标题		图号		比例		第 6 张		共 10 张	
		设计		核 准		SHD-25SL-H		SHD-12SL-200SL-H-CE-230V-A-6		标准		CE			
		校对		日期		电气元件明细表				机器电压		230V			
标记		更改前		更改后		日期		日期		机器频率		50Hz			
1		2		3		4		5		6		7		8	



信易电热机械股份有限公司  
Shini Plastics Technologies, Inc.

1		2		3		4		5		6		7		8	
序号/No.	符号/Symbol	名称/Name	制造商/Manufacturer	型号/Type	规格/Specification	数量/Number	物料编号/Material number	备注/Remark							
1	Q1	断路器/Circuit-breaker	TECO	BM-63C	16A 3P	1	YE40301603000								
2		励磁脱扣器/Excitation release	CHINT	MX	24V 50/60Hz	1	YE40024000000								
3	K1	接触器/Contactor	SIEMENS	3RT6015-1AB01	24V 50/60Hz	1	YE00601502500								
4	K2	接触器/Contactor	SIEMENS	3RT6026-1AC20	24V 50/60Hz	1	YE00602602600								
5	FU1	熔断器/Fuse base	CHINT	RT18-32	2P	1	YE41032200000								
6		熔断器/Fuse	CHINT	10x38 500V	2A	2	YE46002000100								
7	FU2	熔断器/Fuse	YINDA	FS-10	6x30mm 5A 250V	1	YE410010000000/YE46630500100								
8	T	变压器/Transformer	BAIYUN	IN=230V OUT=24V	80VA	1	YE70023005900								
9	PCB	微电脑控制板/PCB	YUYUN	TS-01(24VAC)(全通讯)	24V 50/60Hz	1	YE80012400400								
10		塑胶盒/Plastic box				1	YR40400200000								
11		塑胶盒灯罩/Lamp cover of plastic box				1	YR90441300000								
12		铭板/Nameplate				1	YR01105503300								
13		塑胶盒压板/Pressing plate of plastic box				1	YR90000003300								
14		灯罩防尘垫圈/Dust-proof washer of lampshade				1	YR90044800000								
15	S2	热电阻/Thermocouple	SHINI	K TYPE	--	1	----	(1)							
16	M1	风机/Blower	--	--	0.12kW	1	----	(1)							
17	EH1	电热器/Heater	SHINI	--	3.9kW	1	----	(1)							
18	S3	D型9针通讯接口(配螺丝)	--	--	--	1	YE90000900000								
C															
D															
版本 Ver.C		注: (1)表示非电控箱内材料													
		制图		版号		标题		图号		比例		第 7 张			
		设计		核 准		SHD-50SL-H		SHD-12SL-200SL-H-CE-230V-A-7		标准		共 10 张			
		校对		日期		电气元件明细表		SHINI		CE		机器电压		230V	
标记		更改前		更改后		日期		20160425		机器频率		50Hz			
1		2		3		4		5		6		7		8	



信易电热机械股份有限公司  
Shini Plastics Technologies, Inc.

1		2		3		4		5		6		7		8	
序号/No.	符号/Symbol	名称/Name	制造商/Manufacturer	型号/Type	规格/Specification	数量/Number	物料编号/Material number	备注/Remark							
1	Q1	断路器/Circuit-breaker	TECO	BM-63C	16A 3P	1	YE40301603000								
2		励磁释放器/Excitation release	CHINT	MX	24V 50/60Hz	1	YE40024000000								
3	K1	接触器/Contactor	SIEMENS	3RT6015-1AB01	24V 50/60Hz	1	YE00601502500								
4	K2	接触器/Contactor	SIEMENS	3RT6026-1AC20	24V 50/60Hz	1	YE00602602600								
5	FU1	熔断器/Fuse base	CHINT	RT18-32	2P	1	YE41032200000								
6		熔断器/Fuse	CHINT	10x38 500V	2A	2	YE46002000100								
7	FU2	熔断器/Fuse	YINDA	FS-10	6x30mm 5A 250V	1	YE410010000000/YE46630500100								
8	T	变压器/Transformer	BAIYUN	IN=230V OUT=24V	80VA	1	YE70023005900								
9	PCB	微电脑控制板/PCB	YUYUN	TS-01(24VAC)(含通讯)	24V 50/60Hz	1	YE80012400400								
10		塑壳盒/Plastic box				1	YR40400200000								
11		塑壳盒灯罩/Lamp cover of plastic box				1	YR90441300000								
12		铭板/Nameplate				1	YR01105503300								
13		塑壳盒压板/Pressing plate of plastic box				1	YR90000003300								
14		灯罩防尘垫圈/Dust-proof washer of lampshade				1	YR90044800000								
15	S2	热电偶/Thermocouple	SHINI	K TYPE	--	1	----	(1)							
16	M1	风机/Blower	--	--	0.12kW	1	----	(1)							
17	EH1	电热器/Heater	SHINI	--	4.2kW	1	----	(1)							
18	S3	D型9针通讯接口(配螺丝)	--	--	--	1	YE90000900000								
C															
版本 Ver.C															
注: (1)表示非电控箱内材料															
D		制图		版号		标题		图号		比例		第 8 张		共 10 张	
		设计		核 准		SHD-75SL-H 电气元件明细表		SHD-12SL-200SL-H-CE-230V-A-8		标准		CE			
		校对		日期		SHINI		信易电热机械股份有限公司 Shini Plastics Technologies, Inc.		机器电压		230V			
标记		更改前		更改后		日期		20160425		机器频率		50Hz			
1		2		3		4		5		6		7		8	



1	2		3			4		5		6		7		8	
序号/No.	符号/Symbol	名称/Name	制造商/Manufacturer	型号/Type	规格/Specification	数量/Number	物料编号/Material number	备注/Remark							
1	Q1	断路器/Circuit-breaker	TECO	BM-63C	25A 3P	1	YE40302503000								
2		励磁脱扣器/Excitation release	CHINT	MX	24V 50/60Hz	1	YE400240000000								
3	K1	接触器/Contactor	SIEMENS	3RT6015-1AB01	24V 50/60Hz	1	YE00601502500								
4	K2	接触器/Contactor	SIEMENS	3RT6027-1AC20	24V 50/60Hz	1	YE00602702600								
5	FU1	熔断器/Fuse base	CHINT	RT18-32	2P	1	YE41032200000								
6		熔断器/Fuse	CHINT	10x38 500V	2A	2	YE46002000100								
7	FU2	熔断器/Fuse	YINDA	FS-10	6x30mm 5A 250V	1	YE410010000000/YE46630500100								
8	T	变压器/Transformer	BAIYUN	IN=400V OUT=24V	80VA	1	YE70023005900								
9	PCB	微电脑控制板/PCB	YUYUN	TS-01(24VAC)(含通讯)	24V 50/60Hz	1	YE80012400400								
10		塑胶盒/Plastic box				1	YR404002000000								
11		塑胶盒灯罩/Lamp cover of plastic box				1	YR904413000000								
12		铭板/Nameplate				1	YR01105503300								
13		塑胶盒压板/Pressing plate of plastic box				1	YR900000033000								
14		灯罩防尘罩/Dust-proof washer of lampshade				1	YR900448000000								
15	S2	热电偶/Thermocouple	SHINI	K TYPE	--	1	----	(1)							
16	M1	风机/Blower	--	--	0.12kW	1	----	(1)							
17	EH1	电热器/Heater	SHINI	--	6.0kW	1	----	(1)							
18	S3	D型9针通讯接口(配螺丝)	--	--	--	1	YE900009000000								
C															
D															
版本 Ver.C		注: (1)表示非电控箱内材料										图号 SHD-12SL-200SL-H-CE-230V-A-9			
标题 SHD-100SL/150SL-H			电气元件明细表		比例		标准		CE		第 9 张		共 10 张		
设计			校核		日期		20160425		SHINI		SHINI 信易电热机械股份有限公司 Shini Plastics Technologies, Inc.		230V		
更改后			更改后		更改后		更改后		更改后		更改后		50Hz		
更改前			更改前		更改前		更改前		更改前		更改前		更改前		
制图			设计		校核		审核		日期		20160425		8		

1		2		3		4		5		6		7		8	
序号/No.	符号/Symbol	名称/Name	制造商/Manufacturer	型号/Type	规格/Specification	数量/Number	物料编号/Material number	备注/Remark							
1	Q1	断路器/Circuit-breaker	TECO	BM-63C	50A 3P	1	YE40305003000								
2		励磁源扣器/Excitation release	CHINT	MX	24V 50/60Hz	1	YE400240000000								
3	K1	接触器/Contactor	SIEMENS	3RT6015-1AB01	24V 50/60Hz	1	YE00601502500								
4	K2	接触器/Contactor	SIEMENS	3RT5036-1AC20	24V 50/60Hz	1	YE00503602600								
5	FU1	熔断器/Fuse Box	CHINT	RT18-32	2P	1	YE41032200000								
6		熔断器/Fuse	CHINT	10x38 500V	2A	2	YE46002000100								
7	FU2	熔断器/Fuse	YINDA	FS-10	6x30mm 5A 250V	1	YE410010000000/YE4663050100								
8	T	变压器/Transformer	BAIYUN	IN=400V OUT=24V	80VA	1	YE70023005900								
9	PCB	微电脑控制板/PCB	YUYUN	TS-01(24VAC)(全通讯)	24V 50/60Hz	1	YE80012400400								
10		塑胶盒/Plastic box				1	YR404002000000								
11		塑胶盒灯罩/Lamp cover of plastic box				1	YR904413000000								
12		铭板/Nameplate				1	YR01105503300								
13		塑胶盒压板/Pressing plate of plastic box				1	YR900000033000								
14		灯罩防尘罩/Dust-proof washer of lampshade				1	YR900448000000								
15	S1	温度保护器/Overheat protector	TONGBAO	KSD301	15A	1	----	(1)							
16	S2	热电阻/Thermocouple	SHINI	K TYPE	--	1	----	(1)							
17	X1	端子排/Terminal	--	32A	2.5mm <sup>2</sup>	2	YE60002503200								
18	M1	风机/Blower	--	--	0.18kW	1	----	(1)							
19	EH1	电热器/Heater	SHINI	--	12kW	1	----	(1)							
20	S3	D型9针通讯接口(配螺丝)	--	--	--	1	YE900009000000								
版本 Ver.C															
注: (1)表示非电控箱内材料															
D		标题		SHD-200SL-H		图号		SHD-12SL~200SL-H-CE-230V-A-10		比例		第 10 张		共 10 张	
		电气元件明细表		A		核准				标准		CE			
		制图		设计		校对		审核		日期		日期		日期	
标记		更改前		更改后		更改人		更改日期		更改日期		更改日期		更改日期	
		20160425													
		SHINI		信易电热机械股份有限公司 Shini Plastics Technologies, Inc.		机器电压		230V		机器频率		50Hz			
1		2		3		4		5		6		7		8	