


SIC-15A-R2:1.1kW/4.11A
 SIC-15A-R2-HP:1.5kW/5.3A
泵浦马达
 Pump Motor

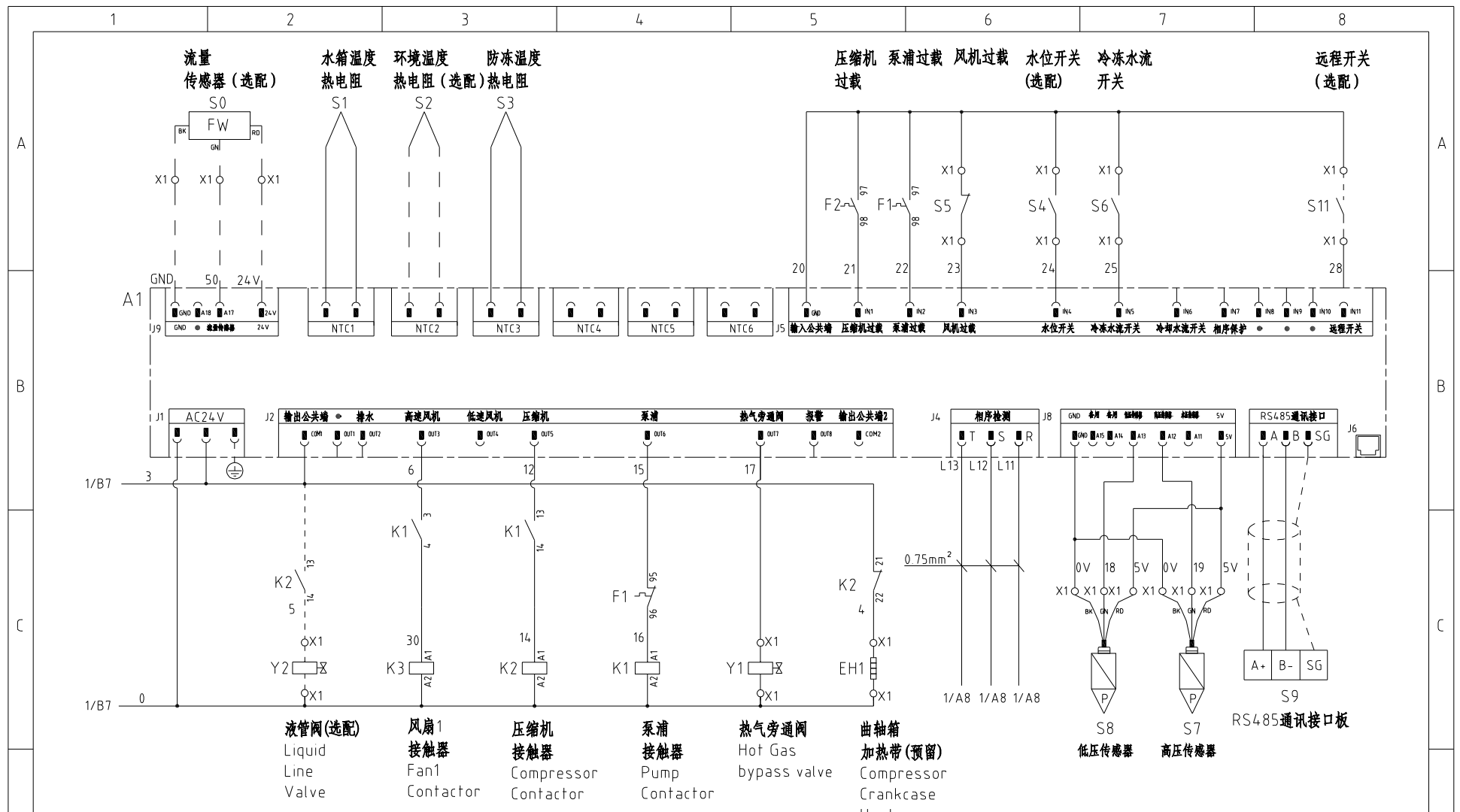
P=5.13kW
 IN=14.7A
压缩机
 Compressor

P=0.5kW
 IN=1.5A
风扇马达1
 Fan Motor1


机型版本 Ver.A

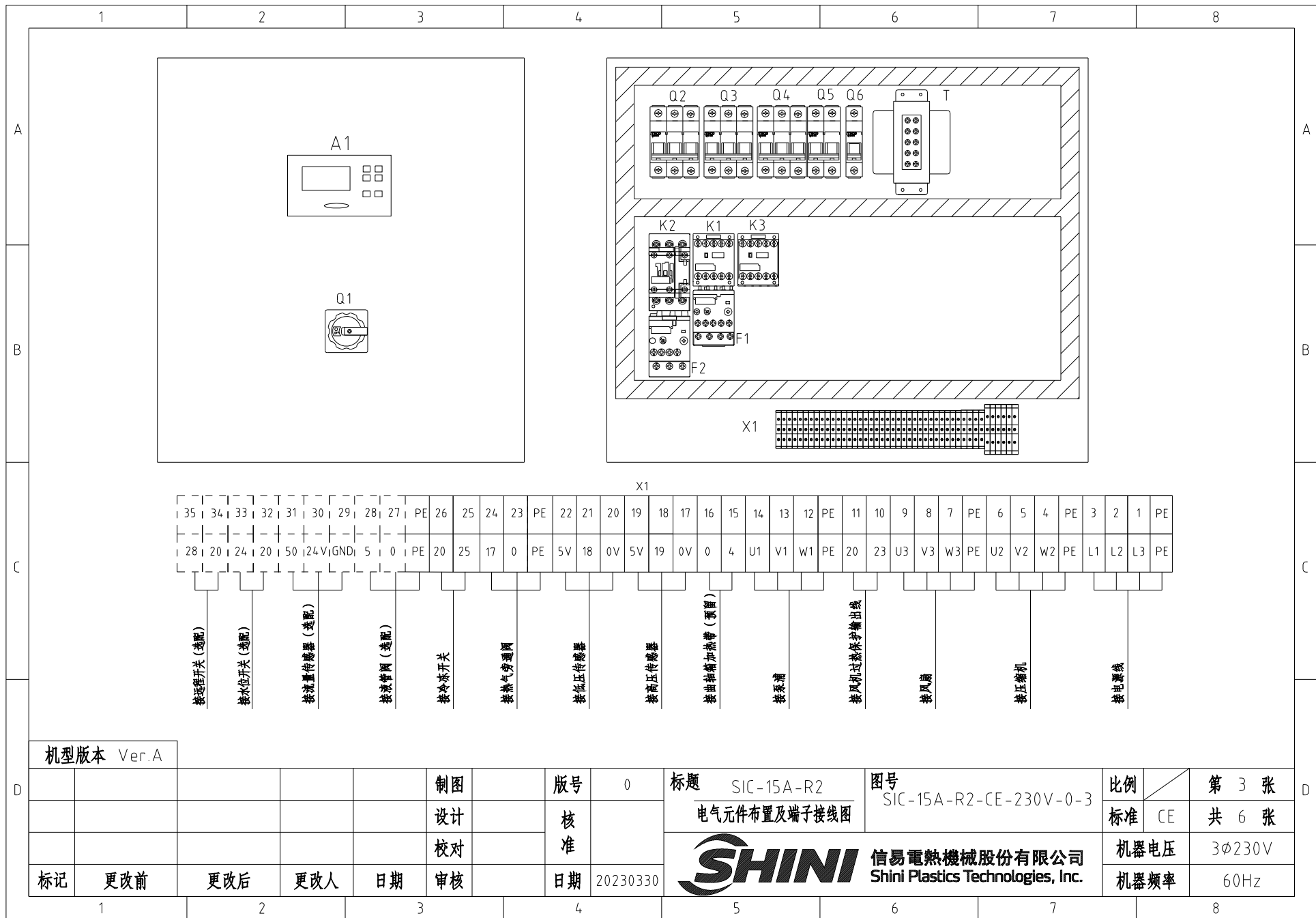
注：当主电源电压为200V时，控制变压器的输入端须接到200V端子

D						制图	版号	0	标题	SIC-15A-R2	图号	SIC-15A-R2-CE-230V-0-1	比例	第 1 张
						设计	核准		主电路图			标准	CE	共 6 张
						校对			 信易電熱機械股份有限公司 Shini Plastics Technologies, Inc.			机器电压	3φ230V	
标记	更改前	更改后	更改人	日期	审核	日期	20230330				机器频率	60Hz		
1	2	3	4	5	6	7	8							




机型版本 Ver.A

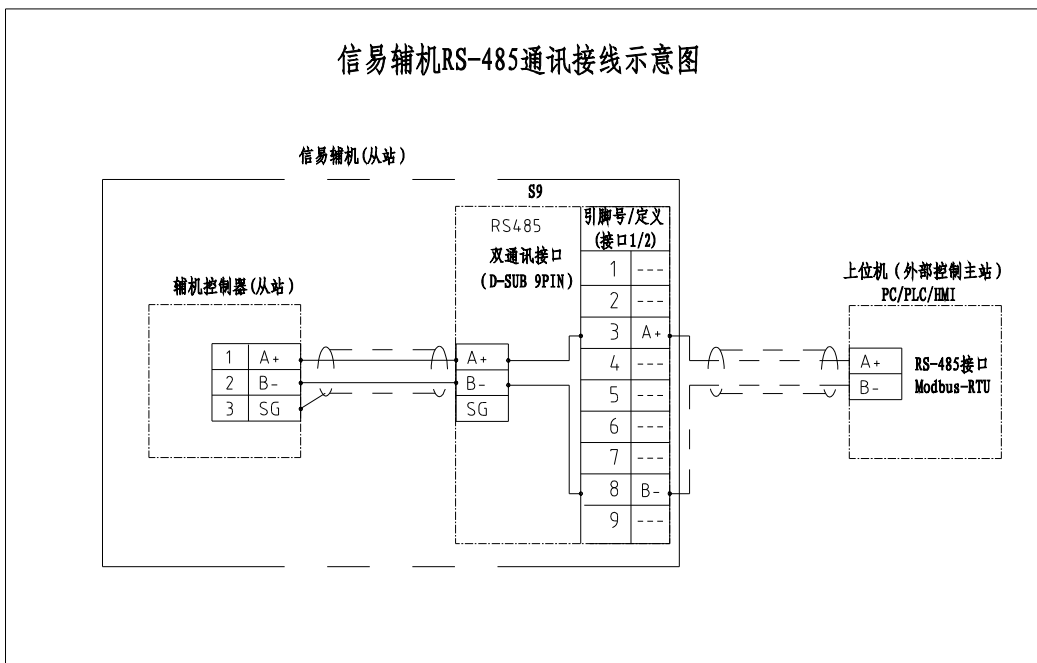
						制图	版号	0	标题	SIC-15A-R2	图号	SIC-15A-R2-CE-230V-0-2	比例	第 2 张
						设计	核准		控制电路图				标准	CE 共 6 张
						校对			 信易電熱機械股份有限公司 Shini Plastics Technologies, Inc.				机器电压	3φ230V
标记	更改前	更改后	更改人	日期	审核	日期	20230330							机器频率



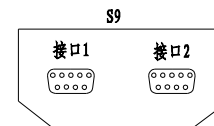
机型版本 Ver.A

					制图	版号	0	标题	SIC-15A-R2	图号	SIC-15A-R2-CE-230V-0-3	比例	第 3 张
					设计	核准		电气元件布置及端子接线图				标准	CE
					校对	核准		 信易電熱機械股份有限公司 Shini Plastics Technologies, Inc.				机器电压	3φ230V
标记	更改前	更改后	更改人	日期	审核	日期	20230330						

信易辅机RS-485通讯接线示意图



信易RS-485接口定义



D-sub-9针接口	引脚号	引脚定义
	1	空
	2	空
	3	A+ (RS-485 信号)
	4	空
	5	空
	6	空
	7	空
	8	B- (RS-485 信号)
	9	空

- 注: 1. 通讯接口: RS-485 (两线式)
 2. 通讯协议: Modbus-RTU
 3. 机器配备D-sub9母接头, 接口1和接口2内部并联, 功能相同, 不分主次;

机型版本 Ver.A

				制图	版号	0	标题	SIC-15A-R2	图号	SIC-15A-R2-CE-230V-0-4	比例	第 4 张
				设计	核 准		通讯接线图		信易電熱機械股份有限公司 Shini Plastics Technologies, Inc.	标准	CE	共 6 张
				校对		日期	20230330	机器电压		3φ230V		
标记	更改前	更改后	更改人	日期	审核		日期	20230330	机器频率	60Hz		

1

2

3

4

5

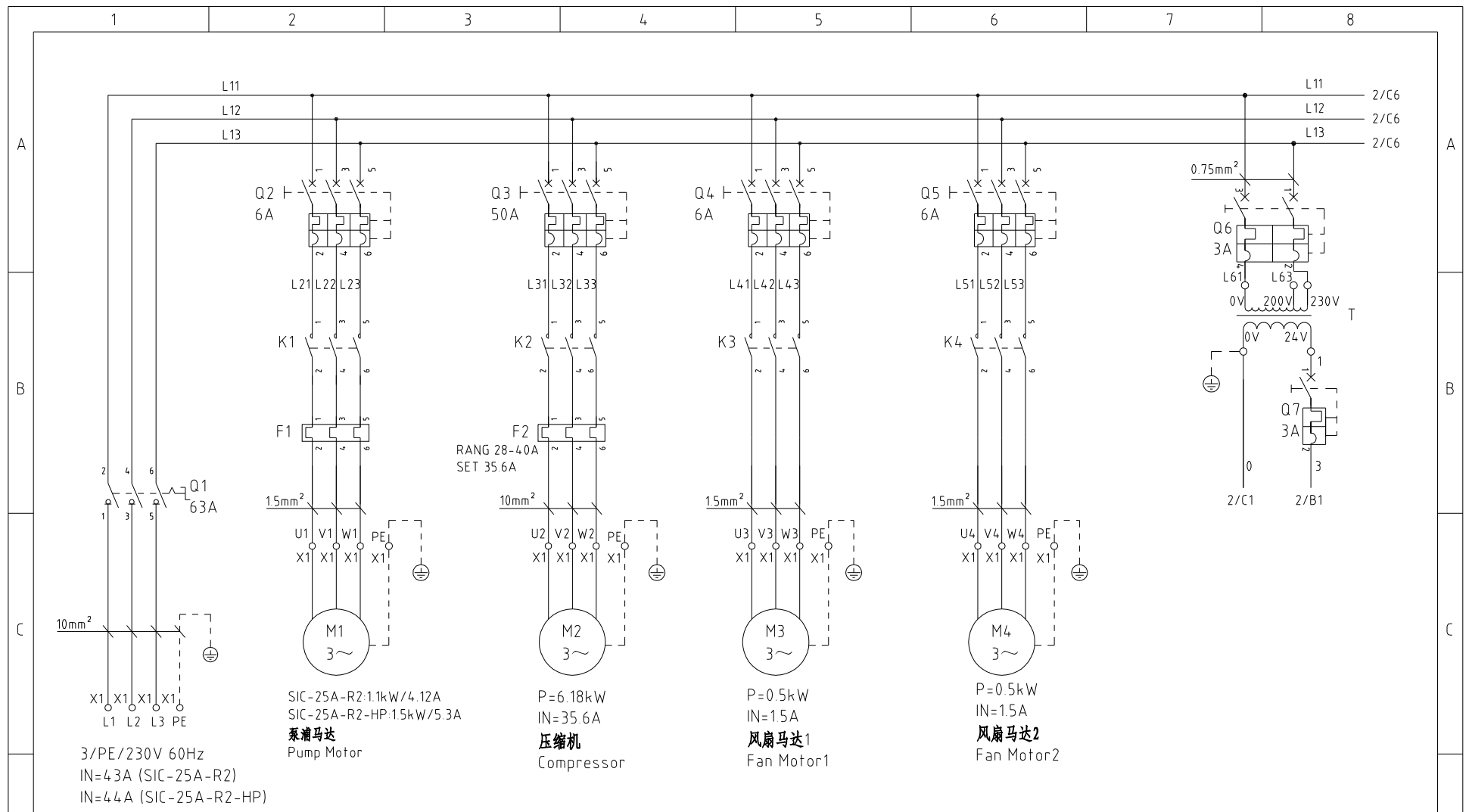
6

7

8

1		2		3		4		5		6		7		8								
序号/NO	符号/Symbol	名称/Name		制造商/Manufacturer		型号/Type		规格/Specification		单位/unit	数量/Number	物料编号/Material number		备注/Remark								
A	1	Q1	主电源开关/Main switch		EATON		P1-25/EA/SVB		25A		----	1	YE10125250000									
	2	Q2	断路器/Circuit breaker		TECO		BM-63C/3010S		10A		----	1	YE40301003000									
	3	Q3	断路器/Circuit breaker		TECO		BM-63C/3020S		20A		----	1	YE40302003000									
	4	Q4	断路器/Circuit breaker		TECO		BM-63C/3006S		6A		----	1	YE40300603000									
	5	Q5	断路器/Circuit breaker		TECO		BM-63C/2003S		3A		----	1	YE40200203000									
	6	Q6	断路器/Circuit breaker		TECO		BM-63C/1006S		6A		----	1	YE40100600100									
	7	K1 K3	接触器/Contactor		SIEMENS		3RT6015-1AB01		24 VAC		----	2	YE00601502500									
B	8	K2	接触器/Contactor		SIEMENS		3RT6017-1AB01		24 VAC		----	1	YE00601702500									
	9		辅助触点/auxiliary block		SIEMENS		3RH6911-1HA11		1NO+1NC		----	1	YE00691100100									
	10	F1	热过载继电器/Overload relay		SIEMENS		3RU6116-1FB0		3.5-5.0A		----	1	YE01160350000									
	11	F2	热过载继电器/Overload relay		SIEMENS		3RU6116-4JB0		11-16A		----	1	YE01260110000									
	12	A1	控制器/Controller		PUNP		单压机冷水机控制器SF317503A		AC 24V		----	1	YE80317506700									
	13	S1 S3	防冻温度热电阻/Anti-frozen RTD		PUNP		RTD		4X85 4M 1/4PT		----	2	YE90001400700									
	14	T	变压器/Transformer		JIUXIN		IN=230V/200V OUT=24V		120VA		----	1	YE70232002400									
C	15	S9	通信接口板RS-485(雙Dsub-9pin接頭)		----		----		----		----	1	YE90048501200		(1)							
	16		外殼RS485(SAL-700G-A-19)0版		----		----		----		----	1	YR40048500000		(1)							
	17	X1	端子排/Terminal board		HONEYWELL		SK2.5		2.5mm ²		----	23	YE60002503200									
	18		接地端子排/Terminal board		HONEYWELL		GK2.5PE		2.5mm ² PE		----	4	YE60002503400									
	19		端子排/Terminal board		HONEYWELL		SK4		4.0mm ²		----	3	YE60000403200									
	20		接地端子排/Terminal board		HONEYWELL		GK5PE		4.0mm ²		----	1	YE60000403500									
	21		终端固定件E/GK系列(霍尼韦尔)		HONEYWELL		----		----		----	5	YE60000003900									
	22	Y1	电磁阀/Solenoid valve		----		----		24 VAC		----	1	----		(1) (4)							
	23	Y2	电磁阀/Solenoid valve		----		----		24 VAC		----	1	----		(1)							
	24	M1	泵浦马达/Pump motor		----		----		230V 60Hz 1.1KW		----	1	----		(1)							
25	M2	压缩机/Compressor		----		----		230V 60Hz 4.27KW		----	1	----		(1)								
机型版本 Ver.A		注: (1)表示非电控箱内材料, (2)选配水位开关, (3)选配远程开关, (4)选配液管阀, (5)选配流量传感器																				
D					制图		版号		0		标题		SIC-15A-R2		图号		SIC-15A-R2-CE-230V-0-5		比例		第 5 张	
					设计		核				电气元件明细表一				标准		CE				共 6 张	
					校对		准				 信易電熱機械股份有限公司 Shini Plastics Technologies, Inc.		机器电压		3φ230V							
	标记		更改前		更改后		更改人		日期				20230330		机器频率		60Hz					
1		2		3		4		5		6		7		8								

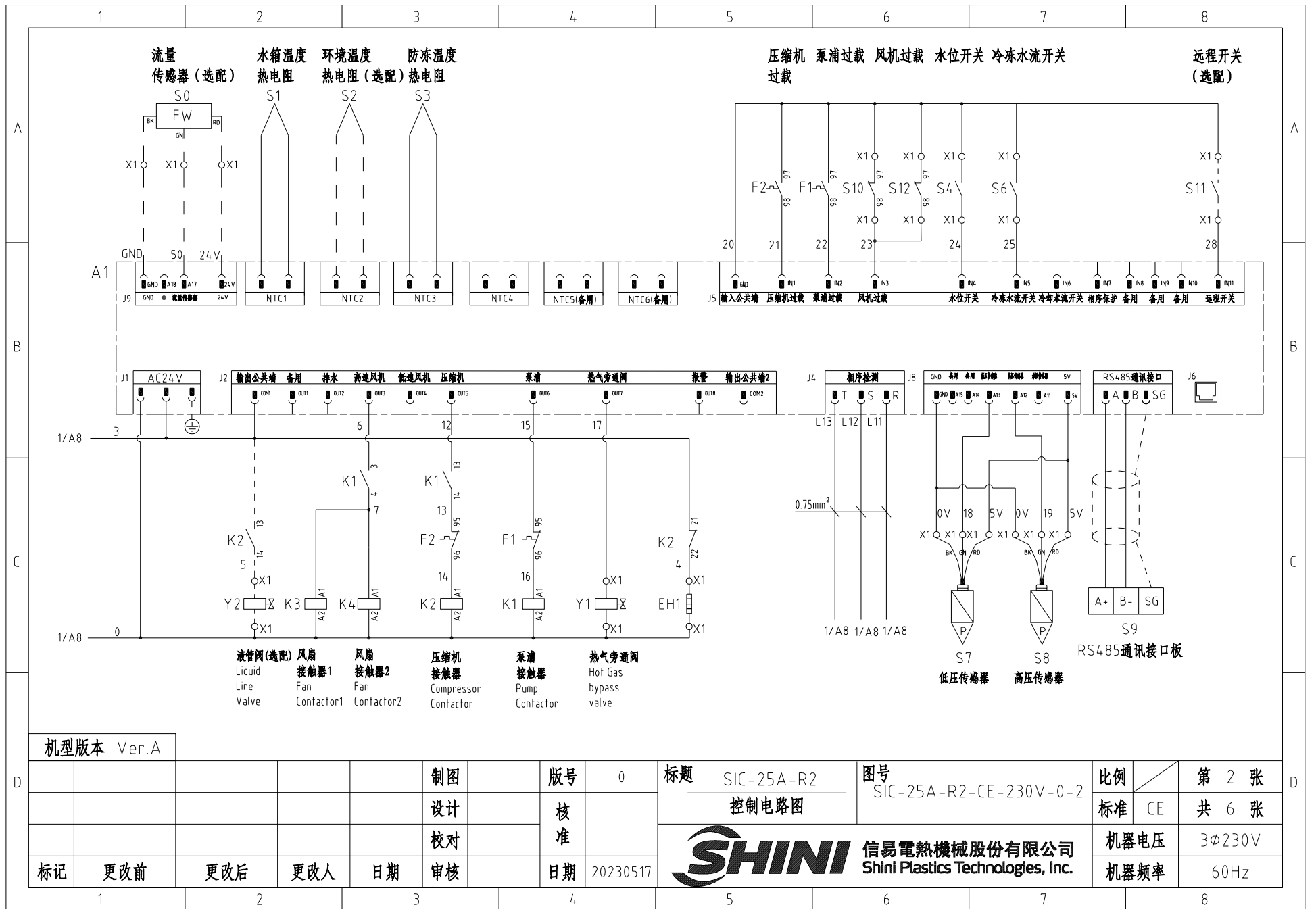
1		2		3		4		5		6		7		8		
序号/NO	符号/Symbol	名称/Name			制造商/Manufacturer		型号/Type		规格/Specification		单位/unit	数量/Number	物料编号/Material number		备注/Remark	
26	M3	风扇马达/Fan motor			----		----		230V 60Hz 0.5KW			1	----		(1)	
27	EH1	曲轴箱加热带/Compressor Crankcase Heater			----		----		24 VAC 35W			1	----		(1)	
A	28	S11	远程开关/The remote switch			----		----		----		1	----		(1)(3)	
	29	S0	流量传感器/Flow sensor			----		----		----		1	----		(1)(5)	
	30	S4	水位开关/Water level switch			----		----		----		1	----		(1)(2)	
	31	S6	冷冻水流开关/Water flow switch			----		----		----		1	----		(1)	
	32	S8	高压传感器/High pressure sensor			----		----		----		1	----		(1)	
	33	S7	低压传感器/Low pressure sensor			----		----		----		1	----		(1)	
B																
C																
机型版本 Ver.A		注: (1)表示非电控箱内材料, (2)选配水位开关, (3)选配远程开关, (4)选配液管阀, (5)选配流量传感器														
						制图			版号	0	标题 SIC-15A-R2		图号 SIC-15A-R2-CE-230V-0-6		比例	第 6 张
						设计			核 准		电气元件明细表二		标准	CE	共 6 张	
						校对					 信易電熱機械股份有限公司 Shini Plastics Technologies, Inc.		机器电压	3φ230V		
标记	更改前	更改后	更改人	日期	审核		日期	20230330		机器频率			60Hz			
1		2		3		4		5		6		7		8		



机型版本 Ver.A

					制图	版号	0	标题	SIC-25A-R2	图号	SIC-25A-R2-CE-230V-0-1	比例	第 1 张	
					设计	核准		主电路图				标准	CE	共 6 张
					校对	核准		信易電熱機械股份有限公司 Shini Plastics Technologies, Inc.				机器电压	3φ230V	
标记	更改前	更改后	更改人	日期	审核	日期	20230517							机器频率

1 2 3 4 5 6 7 8



机型版本 Ver.A

						制图	版号	0	标题	SIC-25A-R2	图号	SIC-25A-R2-CE-230V-0-2	比例	第 2 张	
						设计	核准		控制电路图				标准	CE	共 6 张
						校对	核准		 信易電熱機械股份有限公司 Shini Plastics Technologies, Inc.				机器电压	3φ230V	
标记	更改前	更改后	更改人	日期	审核	日期	20230517				机器频率	60Hz			

1

2

3

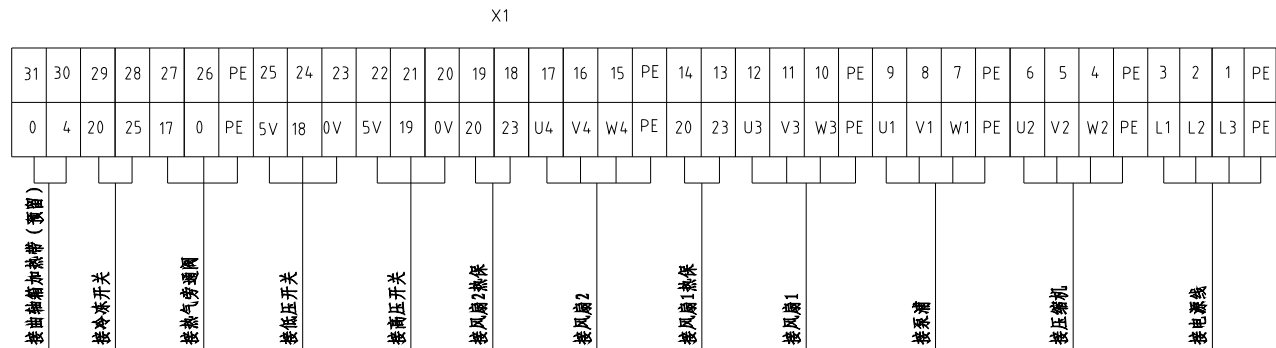
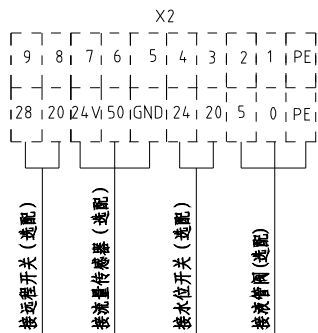
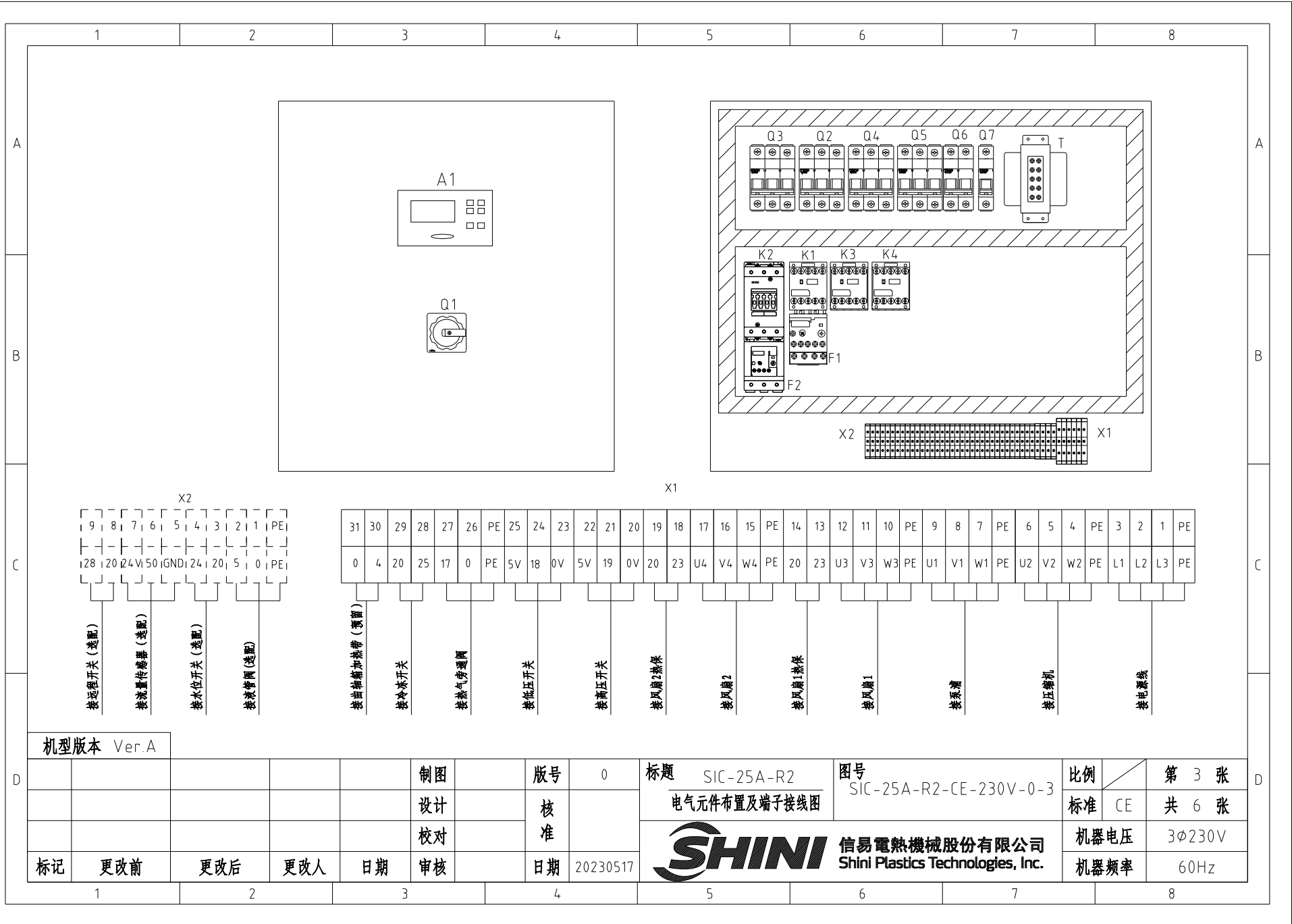
4

5

6

7

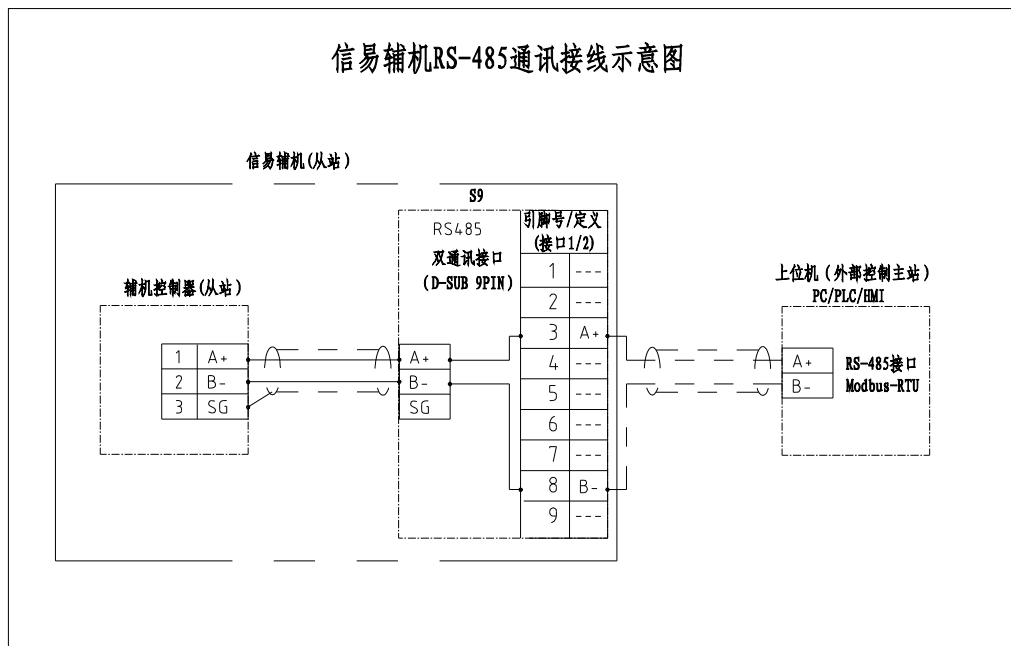
8



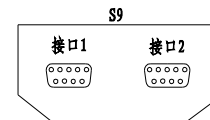
机型版本 Ver.A

标记	更改前	更改后	更改人	日期	制图	版号	0	标题	SIC-25A-R2	图号	SIC-25A-R2-CE-230V-0-3	比例	第 3 张
					设计	核准		电气元件布置及端子接线图		标准	CE	共 6 张	
					校对	核准		信易电热机械股份有限公司 Shini Plastics Technologies, Inc.	机器电压	3φ230V			
					审核	日期	20230517		机器频率	60Hz			

信易辅机RS-485通讯接线示意图



信易RS-485接口定义



D-sub-9针接口	引脚号	引脚定义
	1	空
	2	空
	3	A+ (RS-485 信号)
	4	空
	5	空
	6	空
	7	空
	8	B- (RS-485 信号)
	9	空

- 注：1. 通讯接口：RS-485（两线式）
 2. 通讯协议：Modbus-RTU
 3. 机器配备D-sub9母接头，接口1和接口2内部并联，功能相同，不分主次；

机型版本 Ver.A

					制图		版号	0	标题	SIC-25A-R2	图号	SIC-25A-R2-CE-230V-0-4	比例	第 4 张
					设计		核准			通讯接线图			标准	共 6 张
					校对								机器电压	3φ230V
标记	更改前	更改后	更改人	日期	审核		日期	20230517	信易電熱機械股份有限公司 Shini Plastics Technologies, Inc.			机器频率	60Hz	

1

2

3


4

5

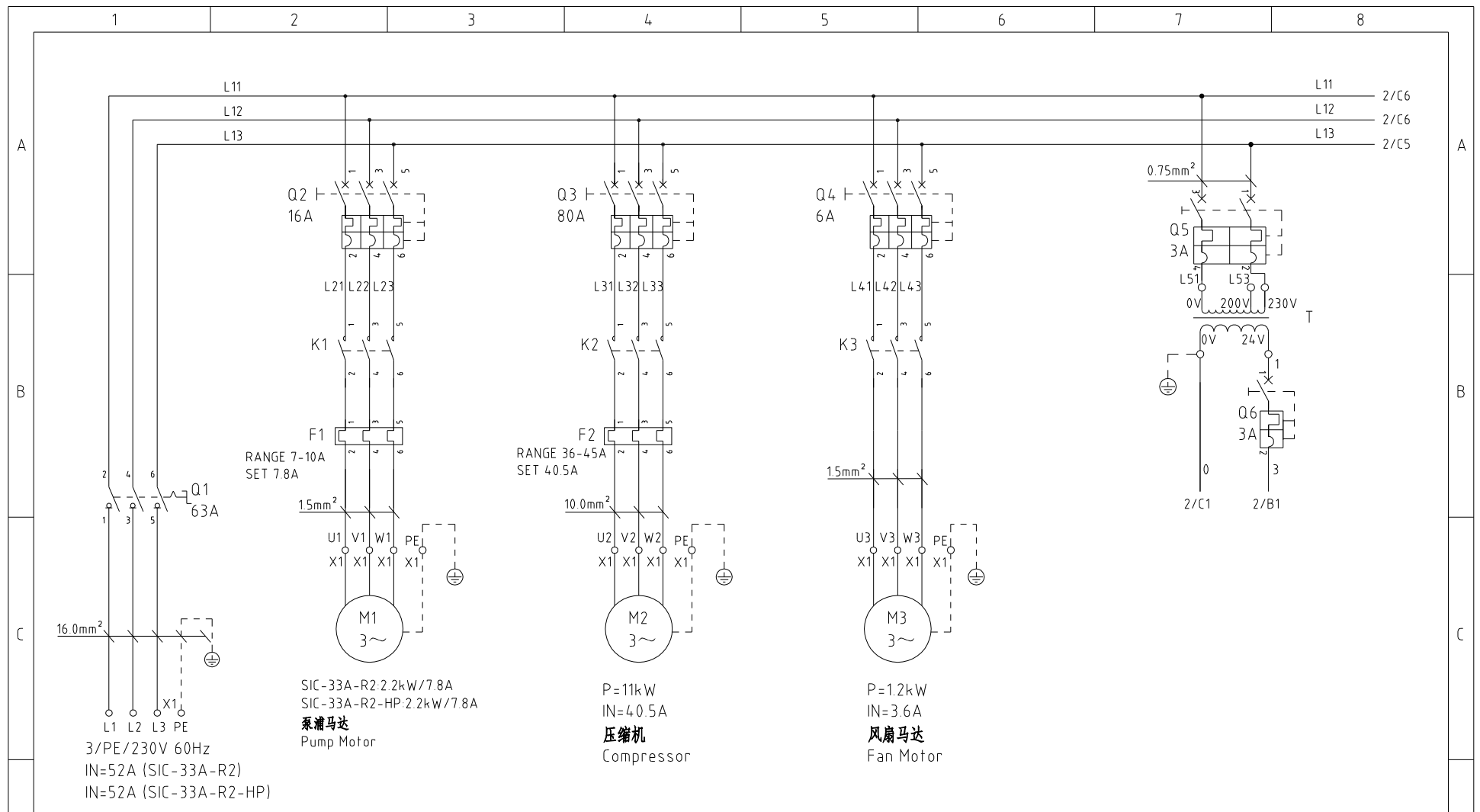
6

7

8


1		2		3		4		5		6		7		8								
序号/NO	符号/Symbol	名称/Name		制造商/Manufacturer		型号/Type		规格/Specification		单位/unit	数量/Number	物料编号/Material number		备注/Remark								
A	1	Q1	主电源开关/Main switch		EATON		P3-63/EA/SVB		63A		PCS	1	YE10636300000									
	2	Q3	断路器/Circuit breaker		TECO		BM-63C/3050S		50A		PCS	1	YE40305003000									
	3	Q2 Q4 Q5	断路器/Circuit breaker		TECO		BM-63C/3006S		6A		PCS	3	YE403000603000									
	4	Q6	断路器/Circuit breaker		TECO		BM-63C/2003S		3A		PCS	1	YE40200203000									
	5	Q7	断路器/Circuit breaker		TECO		BM-63C/1006S		6A		PCS	1	YE40100600100									
	6	K1 K3 K4	接触器/Contactor		SIEMENS		3RT6016-1AB01		24VAC		PCS	3	YE00601602500									
	7	K2	接触器/Contactor		SIEMENS		3RT5036-1AC20		24VAC		PCS	1	YE00503602600									
B	8		辅助触点/auxiliary block		SIEMENS		3RH6911-1HA11		1NO+1NC		PCS	1	YE00691100100									
	9	F1	热过载继电器/Overload relay		SIEMENS		3RU6116-1GB0		3.5-5.0A		PCS	1	YE01160350000		SIC-25A-R2							
	10	F1	热过载继电器/Overload relay		SIEMENS		3RU6116-1GB0		4.5-6.32A		PCS	1	YE01160450000		SIC-25A-R2-HP							
	11	F2	热过载继电器/Overload relay		SIEMENS		3RU5136-4FB0		28-40A		PCS	1	YE01513600100									
	12	A1	控制器/Controller		PUNP		单压机冷水机控制器SF317503A		AC 24V		PCS	1	YE80317506700									
	13	S1 S3	防冻温度热电阻/Anti-frozen RTD		PUNP		RTD		4X85 4M 1/4PT		PCS	2	YE90001400700									
	14	T	变压器/Transformer		JIUXIN		IN=230V/200V OUT=24V		120VA		PCS	1	YE70232002400									
C	15	S9	通信接口板RS-485(雙Dsub-9pin接頭)		----		----		----		PCS	1	YE90048501200		(1)							
	16		外殼RS485(SAL-700G-A-19)0版		----		----		----		PCS	1	YR40048500000		(1)							
	17	X1	端子排/Terminal board		HONEYWELL		SK2.5		2.5mm ²		PCS	34	YE60002503200									
	18		接地端子排/Terminal board		HONEYWELL		GK2.5PE		2.5mm ² PE		PCS	5	YE60002503400									
	19		端子排/Terminal board		HONEYWELL		GK6		6mm ²		PCS	6	YE60000603200									
	20		接地端子排/Terminal board		HONEYWELL		GK6PE		6mm ²		PCS	2	YE60000603500									
	21		终端固定件E/GK系列(霍尼韦尔)		HONEYWELL		----		----		PCS	5	YE60000003900									
	22	Y1	电磁阀/Solenoid valve		----		----		24VAC		----	1	----		(1) (4)							
	23	Y2	电磁阀/Solenoid valve		----		----		24VAC		----	1	----		(1)							
	24	M1	泵浦马达/Pump motor		----		----		230V 60Hz 1.1KW		----	1	---- SIC-25A-R2		(1)							
25	M1	泵浦马达/Pump motor		----		----		230V 60Hz 1.1KW		----	1	---- SIC-25A-R2-HP		(1)								
机型版本 Ver.A		注: (1)表示非电控箱内材料, (2)选配水位开关, (3)选配远程开关, (4)选配液管阀, (5)选配流量传感器																				
D					制图		版号		0		标题		SIC-25A-R2		图号		SIC-25A-R2-CE-230V-0-5		比例		第 5 张	
					设计		核				电气元件明细表一				标准		CE				共 6 张	
					校对		准				 信易電熱機械股份有限公司 Shini Plastics Technologies, Inc.		机器电压		3φ230V							
	标记		更改前		更改后		更改人		日期				20230517		机器频率		60Hz					
1		2		3		4		5		6		7		8								

1		2		3		4		5		6		7		8	
序号/NO	符号/Symbol	名称/Name			制造商/Manufacturer		型号/Type		规格/Specification		单位/unit	数量/Number	物料编号/Material number		备注/Remark
26	M2	压缩机/Compressor			----		----		230V 60Hz 6.18KW		----	1	----		(1)
27	M3 M4	风扇马达/Fan motor			----		----		230V 60Hz 0.23KW		----	2	----		(1)
A	EH1	曲轴箱加热带/Compressor Crankcase Heater			----		----		24 VAC 35W		----	1	----		(1)
	S11	远程开关/The remote switch			----		----		----		----	1	----		(1)(3)
	S0	流量传感器/Flow sensor			----		----		----		----	1	----		(1)(5)
	S4	水位开关/Water level switch			----		----		----		----	1	----		(1)(2)
	S6	冷冻水流开关/Water flow switch			----		----		----		----	1	----		(1)
	S8	高压传感器/High pressure sensor			----		----		----		----	1	----		(1)
	S7	低压传感器/Low pressure sensor			----		----		----		----	1	----		(1)
B															
C															
机型版本 Ver.A		注: (1)表示非电控箱内材料, (2)选配水位开关, (3)选配远程开关, (4)选配液管阀, (5)选配流量传感器													
						制图	版号 0		标题 SIC-25A-R2		图号 SIC-25A-R2-CE-230V-0-6		比例	第 6 张	
						设计	核 准		电气元件明细表二		SHINI 信易電熱機械股份有限公司 Shini Plastics Technologies, Inc.		标准	CE	
						校对							机器电压		3φ230V
标记	更改前	更改后	更改人	日期	审核	日期	20230330						机器频率	60Hz	
1		2		3		4		5		6		7		8	

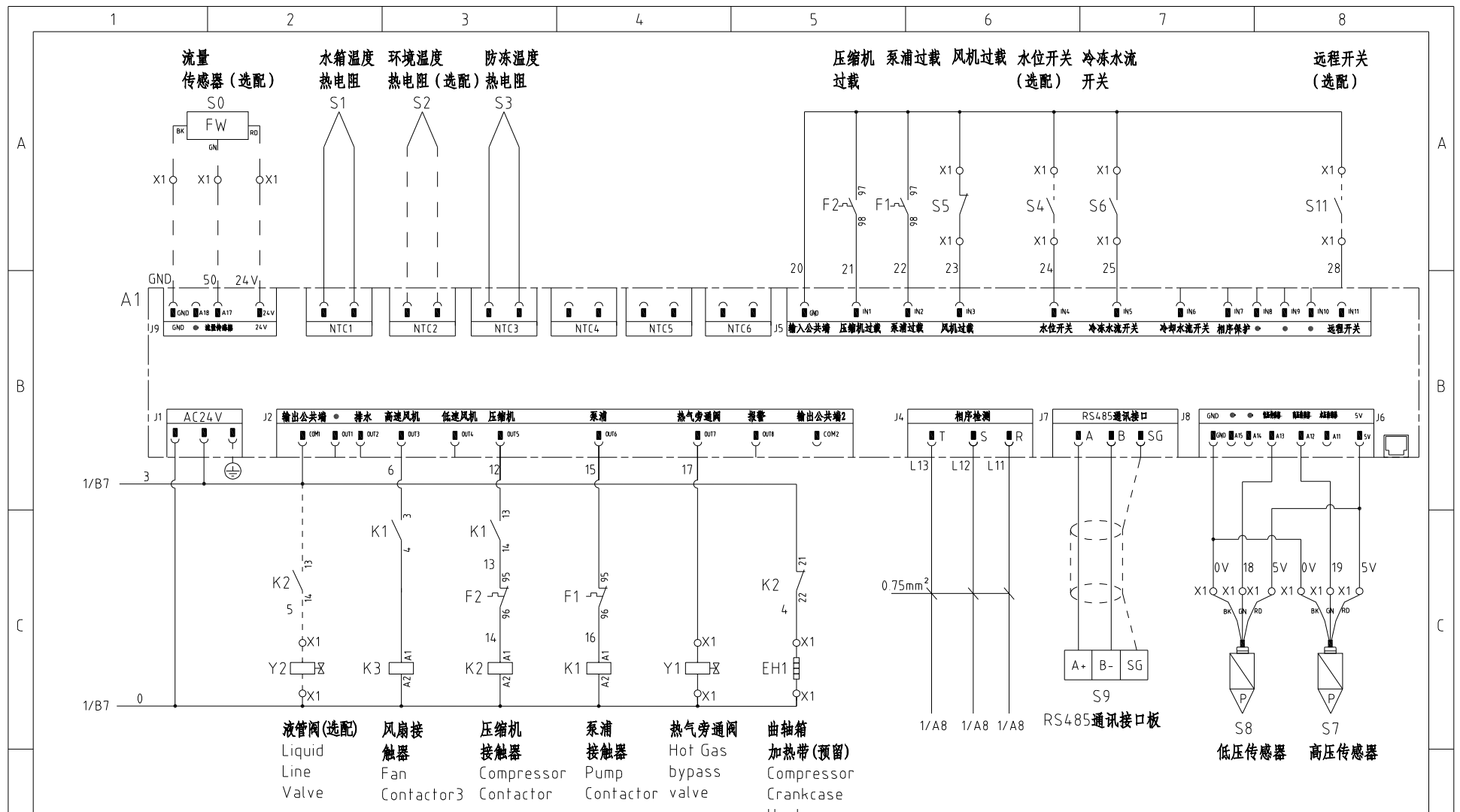


机型版本 Ver.A

注：当主电源电压为200V时，控制变压器的输入端须接到200V端子

D						制图	版号	0	标题	SIC-33A-R2	图号	SIC-33A-R2-CE-230V-0-1	比例	第 1 张
						设计	核 准		主电路图			标准	CE	共 6 张
						校对				 信易電熱機械股份有限公司 Shini Plastics Technologies, Inc.		机器电压	3φ230V	
	标记	更改前	更改后	更改人	日期	审核	日期	20230330				机器频率	60Hz	

1 2 3 4 5 6 7 8



液管阀(选配)
Liquid Line Valve

风扇接触器
Fan Contactor3

压缩机接触器
Compressor Contactor

泵浦接触器
Pump Contactor

热气旁通阀
Hot Gas bypass valve

曲轴箱加热带(预留)
Crankcase Heater

机型版本 Ver.A

制图	版号	0
设计	核准	
校对	核准	
标记	更改前	更改后
	更改人	日期
审核	日期	20230330

标题 SIC-33A-R2 控制电路图

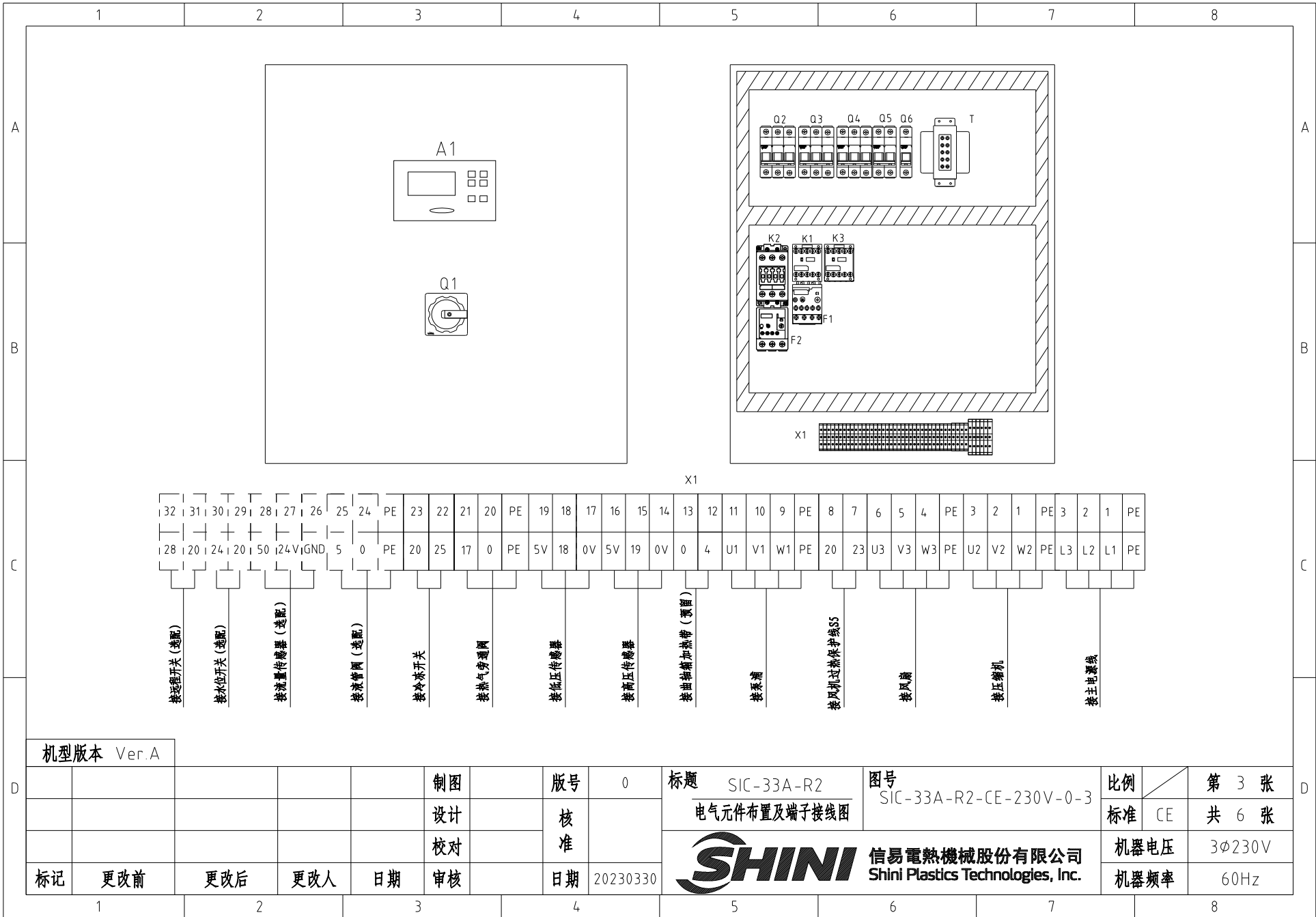
图号 SIC-33A-R2-CE-230V-0-2




信易电热机械股份有限公司
Shini Plastics Technologies, Inc.

比例	第 2 张
标准	CE 共 6 张
机器电压	3φ230V
机器频率	60Hz

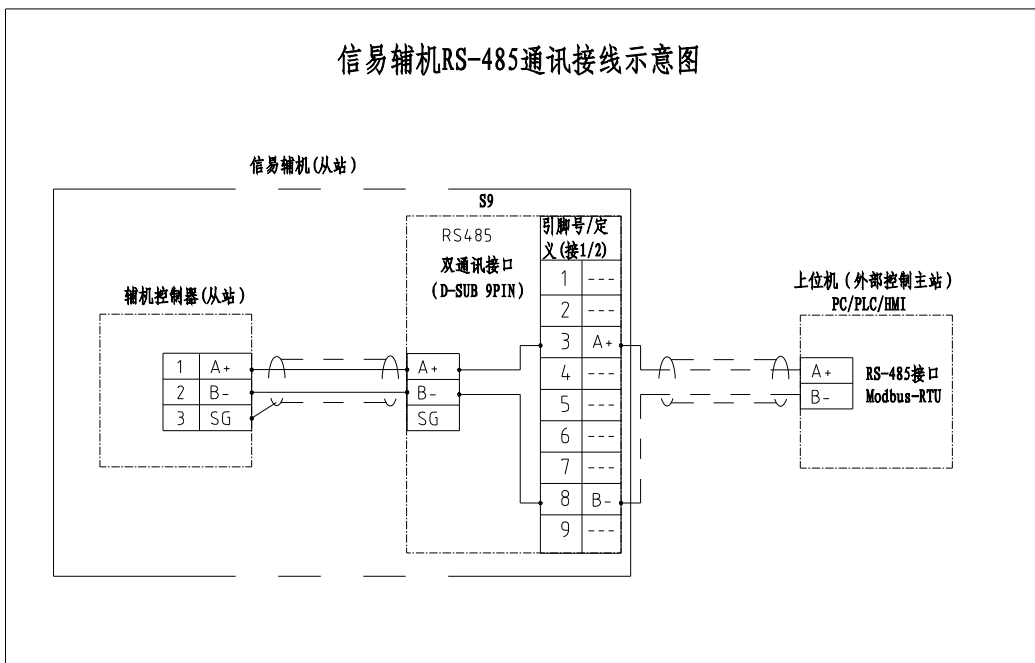
1 2 3 4 5 6 7 8



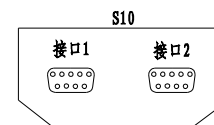
机型版本 Ver.A

					制图	版号	0	标题	SIC-33A-R2		图号	SIC-33A-R2-CE-230V-0-3		比例	第 3 张	
					设计	核 准		电气元件布置及端子接线图				标准	CE	共 6 张		
					校对							机器电压	3φ230V			
标记	更改前	更改后	更改人	日期	审核	日期	20230330	 信易电热机械股份有限公司 Shini Plastics Technologies, Inc.				机器频率	60Hz			

信易辅机RS-485通讯接线示意图



信易RS-485接口定义




D-sub-9针接口	引脚号	引脚定义
	1	空
	2	空
	3	A+ (RS-485 信号)
	4	空
	5	空
	6	空
	7	空
	8	B- (RS-485 信号)
	9	空

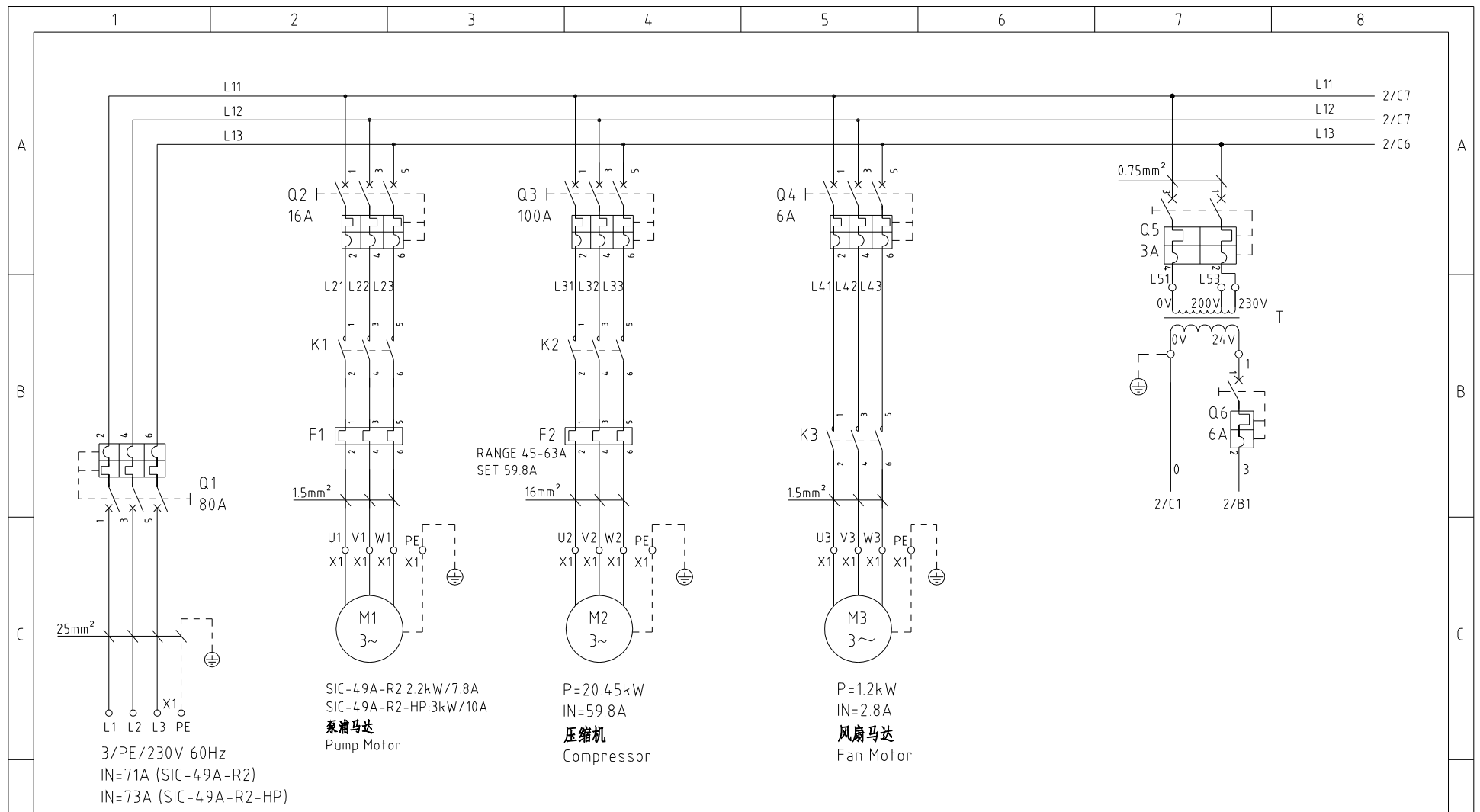
- 注: 1. 通讯接口: RS-485 (两线式)
 2. 通讯协议: Modbus-RTU
 3. 机器配备D-sub9母接头, 接口1和接口2内部并联, 功能相同, 不分主次;

机型版本 Ver.A

					制图		版号	0	标题	SIC-33A-R2	图号	SIC-33A-R2-CE-230V-0-4	比例	第 4 张	
					设计		核 准		通讯接线图				标准	CE	共 6 张
					校对									机器电压	3φ230V
标记	更改前	更改后	更改人	日期	审核		日期	20230330	信易電熱機械股份有限公司 Shini Plastics Technologies, Inc.				机器频率	60Hz	

1		2		3		4		5		6		7		8								
序号/NO	符号/Symbol	名称/Name		制造商/Manufacturer		型号/Type		规格/Specification		单位/unit	数量/Number	物料编号/Material number		备注/Remark								
A	1	Q1	主电源开关/Main switch		EATON		P3-63/EA/SVB		63A		----	1	YE10636300000									
	2	Q2	断路器/Circuit breaker		TECO		BM-63C/3016S		16A		----	1	YE40301603000									
	3	Q3	断路器/Circuit breaker		TECO		BM-100D/3080S		80A		----	1	YE40308003000									
	4	Q4	断路器/Circuit breaker		TECO		BM-63C/3006S		6A		----	1	YE40300603000									
	5	Q5	断路器/Circuit breaker		TECO		BM-63C/2003S		3A		----	1	YE40200203000									
	6	Q6	断路器/Circuit breaker		TECO		BM-63C/1003S		3A		----	1	YE40100203000									
	7	K1	接触器/Contactor		SIEMENS		3RT6017-1AB01		24 VAC		----	1	YE00601702500									
B	8		辅助触点/auxiliary block		SIEMENS		3RH6911-1HA11		1NO+1NC		----	1	YE00691100100									
	9	K2	接触器/Contactor		SIEMENS		3RT5036-1AC20		24 VAC		----	1	YE00503602600									
	10		辅助触点/auxiliary block		SIEMENS		3RH5921-1CA01		1NC		----	1	YE00592110100									
	11		辅助触点/auxiliary block		SIEMENS		3RH5921-1CA10		1NO		----	1	YE00592110000		(2)							
	12	K3	接触器/Contactor		SIEMENS		3RT6015-1AB01		24 VAC		----	1	YE00601502500									
	13	F1	热过载继电器/Overload relay		SIEMENS		3RU6116-1JB0		7-10A		----	1	YE01167100000									
	14	F2	热过载继电器/Overload relay		SIEMENS		3RU5136-4GB0		36-45A		----	1	YE01612660000									
C	15	A1	控制器/Controller		PUNP		单压机冷水机控制器SF317503A		AC 24V		----	1	YE80317506700									
	16	S1 S3	防冻温度热电阻/Anti-frozen RTD		PUNP		RTD		4X85 4M 1/4PT		----	2	YE90001400700									
	17	T	变压器/Transformer		JIUXIN		IN=230V/200V OUT=24V		120VA		----	1	YE70232002400									
	18	S9	通信接口板RS-485(双Dsub-9pin接头)		----		----		----		----	1	YE90048501200		(1)							
	19		外殼RS485(SAL-700G-A-19)0版		----		----		----		----	1	YR40048500000		(1)							
	20	X1	端子排/Terminal board		HONEYWELL		SK2 5		2.5mm ²		----	29	YE60002503200									
	21		接地端子排/Terminal board		HONEYWELL		GK2 5PE		2.5mm ² PE		----	5	YE60002503400									
	22		端子排/Terminal board		HONEYWELL		GK10		10mm ²		----	3	YE60001003200									
	23		接地端子排/Terminal board		HONEYWELL		GK10PE		10mm ²		----	1	YE60001003500									
	24		接地端子排/Terminal board		HONEYWELL		GK16PE		16mm ²		----	1	YE60001603500									
	25		终端固定件E/GK系列(霍尼韦尔)		HONEYWELL		----		----		----	6	YE60000003900									
机型版本 Ver.A		注: (1)表示非电控箱内材料, (2)选配水位开关, (3)选配远程开关, (4)选配液管阀, (5)选配流量传感器																				
D					制图		版号		0		标题		SIC-33A-R2		图号		SIC-33A-R2-CE-230V-0-5		比例		第 5 张	
					设计		核				电气元件明细表一				标准		CE				共 6 张	
					校对		准				 信易電熱機械股份有限公司 Shini Plastics Technologies, Inc.		机器电压		3φ230V							
	标记		更改前		更改后		更改人		日期				20230330		机器频率		60Hz					
1		2		3		4		5		6		7		8								

1		2		3		4		5		6		7		8	
序号/NO	符号/Symbol	名称/Name		制造商/Manufacturer		型号/Type		规格/Specification		单位/unit	数量/Number	物料编号/Material number		备注/Remark	
26	Y1	电磁阀/Solenoid valve		----		----		24VAC		----	1	----		(1)(4)	
27	Y2	电磁阀/Solenoid valve		----		----		24VAC		----	1	----		(1)	
A	28	M1	泵浦马达/Pump motor		----		----		230V 60Hz 2.2KW		----	1	----		(1)
	29	M2	压缩机/Compressor		----		----		230V 60Hz 11KW		----	1	----		(1)
	30	M3	风扇马达/Fan motor		----		----		230V 60Hz 1.2KW		----	1	----		(1)
	31	EH1	曲轴箱加热带/Compressor Crankcase Heater		----		----		24VAC 35W		----	1	----		(1)
	32	S11	远程开关/The remote switch		----		----		----		----	1	----		(1)(3)
B	33	S0	流量传感器/Flow sensor		----		----		----		----	1	----		(1)(5)
	34	S4	水位开关/Water level switch		----		----		----		----	1	----		(1)(2)
	35	S6	冷冻水流开关/Water flow switch		----		----		----		----	1	----		(1)
	36	S8	高压传感器/High pressure sensor		----		----		----		----	1	----		(1)
	37	S7	低压传感器/Low pressure sensor		----		----		----		----	1	----		(1)
	38	X1	端子排/Terminal board		----		----		16mm ²		PCS	3	YE60001603200		
C															
机型版本 Ver.A		注: (1)表示非电控箱内材料, (2)选配水位开关, (3)选配远程开关, (4)选配液管阀, (5)选配流量传感器													
D					制图		版号	0	标题	SIC-33A-R2	图号	SIC-33A-R2-CE-230V-0-6		比例	第 6 张
					设计		核 准		电气元件明细表二				标准	CE	共 6 张
					校对					 信易電熱機械股份有限公司 Shini Plastics Technologies, Inc.		机器电压	3φ230V		
	标记	更改前	更改后	更改人	日期	审核	日期	20230330					机器频率	60Hz	
1		2		3		4		5		6		7		8	



注：当主电源电压为200V时，控制变压器的输入端须接到200V端子

机型版本 Ver.A

制图	版号	0
设计	核准	
校对	核准	
标记	更改前	更改后
更改人	日期	20230330

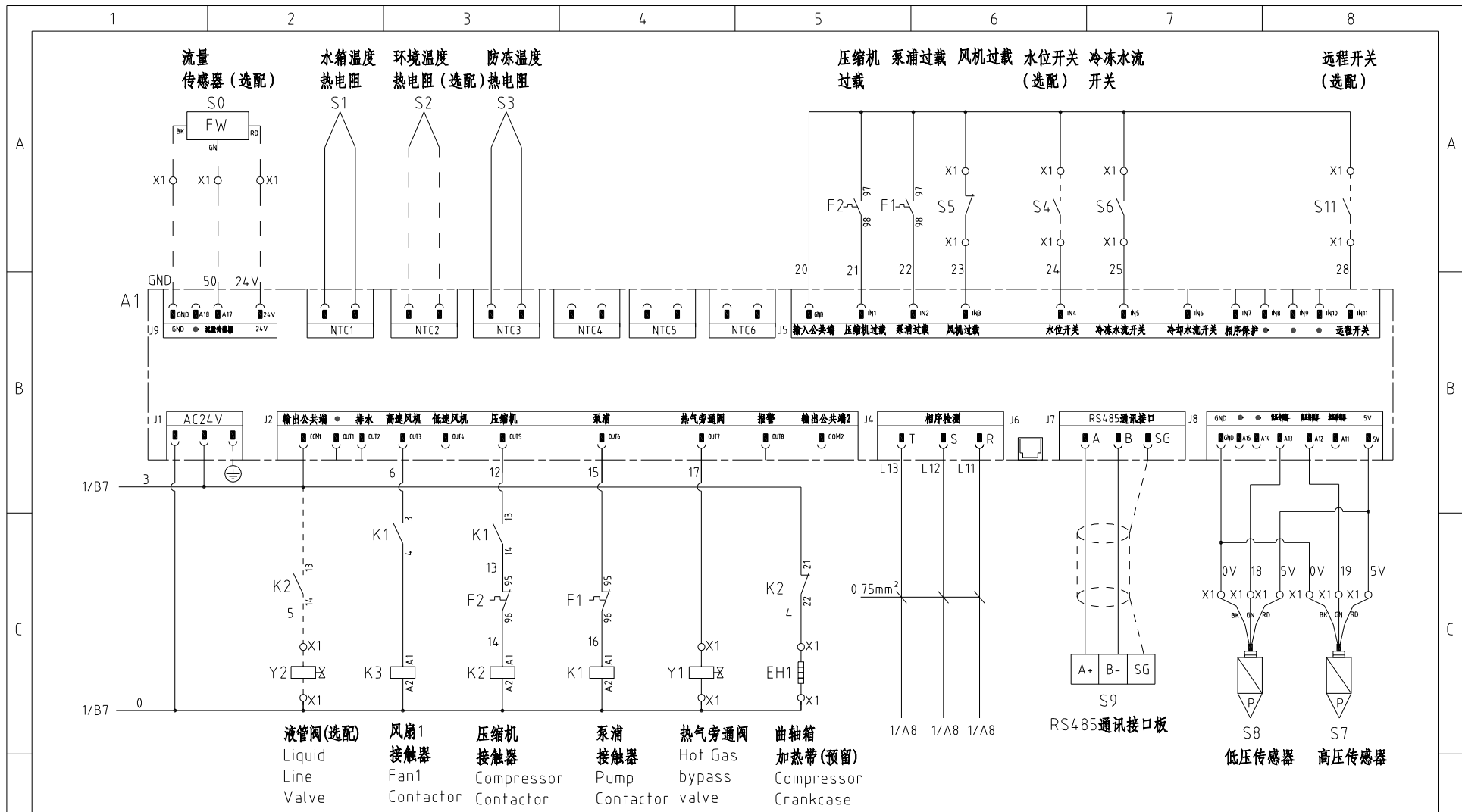
标题 SIC-49A-R2
主电路图

图号 SIC-49A-R2-CE-230V-0-1


比例 第 1 张
标准 CE 共 6 张

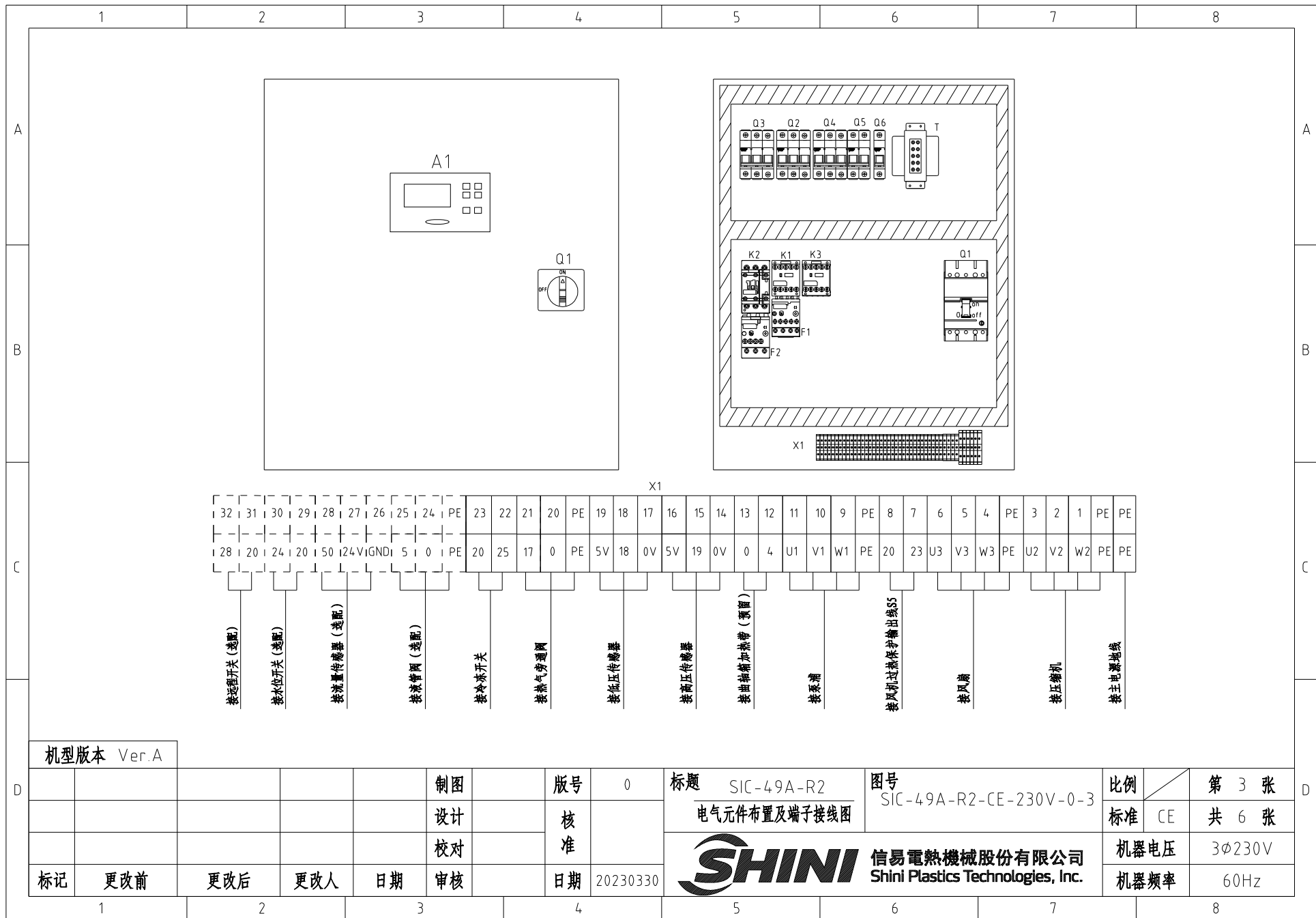
SHINI 信易電熱機械股份有限公司
Shini Plastics Technologies, Inc.

机器电压 3φ230V
机器频率 60Hz



机型版本 Ver.A

D						制图	版号	0	标题	SIC-49A-R2	图号	SIC-49A-R2-CE-230V-0-2	比例	第 2 张
						设计	核准		控制电路图			标准	CE	共 6 张
						校对	核准		 信易電熱機械股份有限公司 Shini Plastics Technologies, Inc.			机器电压	3φ230V	
	标记	更改前	更改后	更改人	日期	审核	日期	20230330				机器频率	60Hz	



32	31	30	29	28	27	26	25	24	PE	23	22	21	20	PE	19	18	17	16	15	14	13	12	11	10	9	PE	8	7	6	5	4	PE	3	2	1	PE	PE																																																																																																						
28	20	24	20	50	24	VIGND	5	0	PE	20	25	17	0	PE	5V	18	0V	5V	19	0V	0	4	U1	V1	W1	PE	20	23	U3	V3	W3	PE	U2	V2	W2	PE	PE																																																																																																						
接远程开关 (选配)										接液位开关 (选配)										接流量传感器 (选配)										接冷却阀 (选配)										接冷冻开关										接热气旁通阀										接低压传感器										接高压传感器										接曲轴箱加热器 (预留)										接泵浦										接风机过热保护输出线SS										接风扇										接压缩机										接主电源地线									

机型版本 Ver.A

制图	版号	0	标题	SIC-49A-R2		图号	SIC-49A-R2-CE-230V-0-3		比例	第 3 张		
设计	核准		电气元件布置及端子接线图			标准	CE		共 6 张			
校对	审核		SHINI 信易电热机械股份有限公司		Shini Plastics Technologies, Inc.		机器电压	3φ230V				
标记	更改前	更改后	更改人	日期	日期	20230330	机器频率	60Hz				



信易电热机械股份有限公司
Shini Plastics Technologies, Inc.

1 2 3 4 5 6 7 8

A

A

B

B

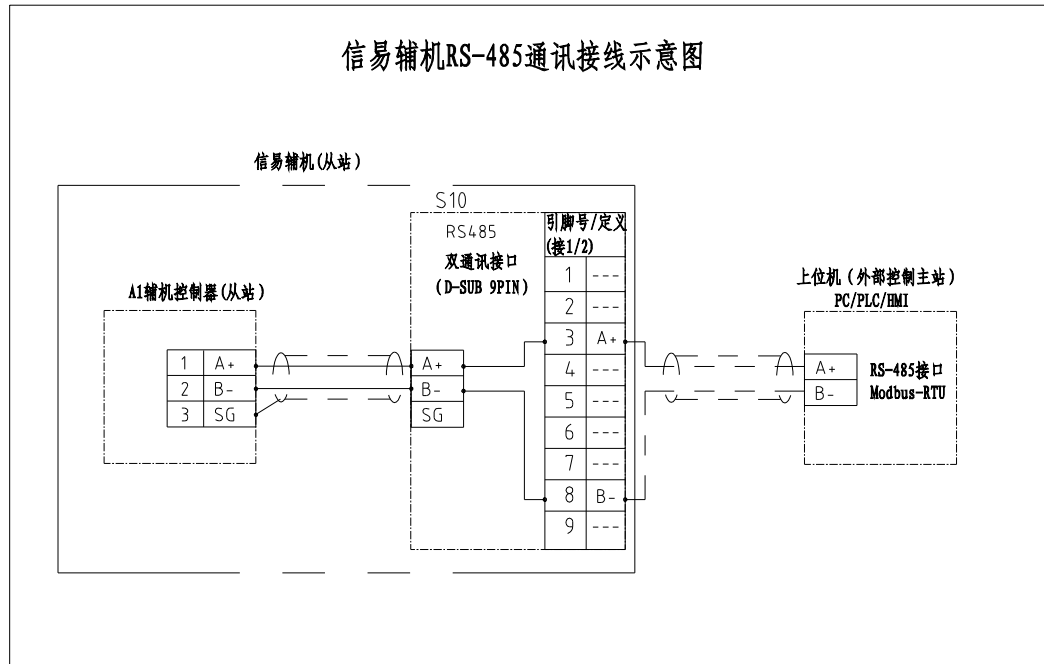
C

C

D

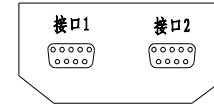
D

信易辅机RS-485通讯接线示意图



信易RS-485接口定义

S10



D-sub-9针接口	引脚号	引脚定义
	1	空
	2	空
	3	A+ (RS-485 信号)
	4	空
	5	空
	6	空
	7	空
	8	B- (RS-485 信号)
	9	空

- 注: 1. 通讯接口: RS-485 (两线式)
 2. 通讯协议: Modbus-RTU
 3. 机器配备D-sub9母接头, 客户需自备D-sub9公接头;
 4. 接口1和接口2内部并联, 功能相同, 不分主次

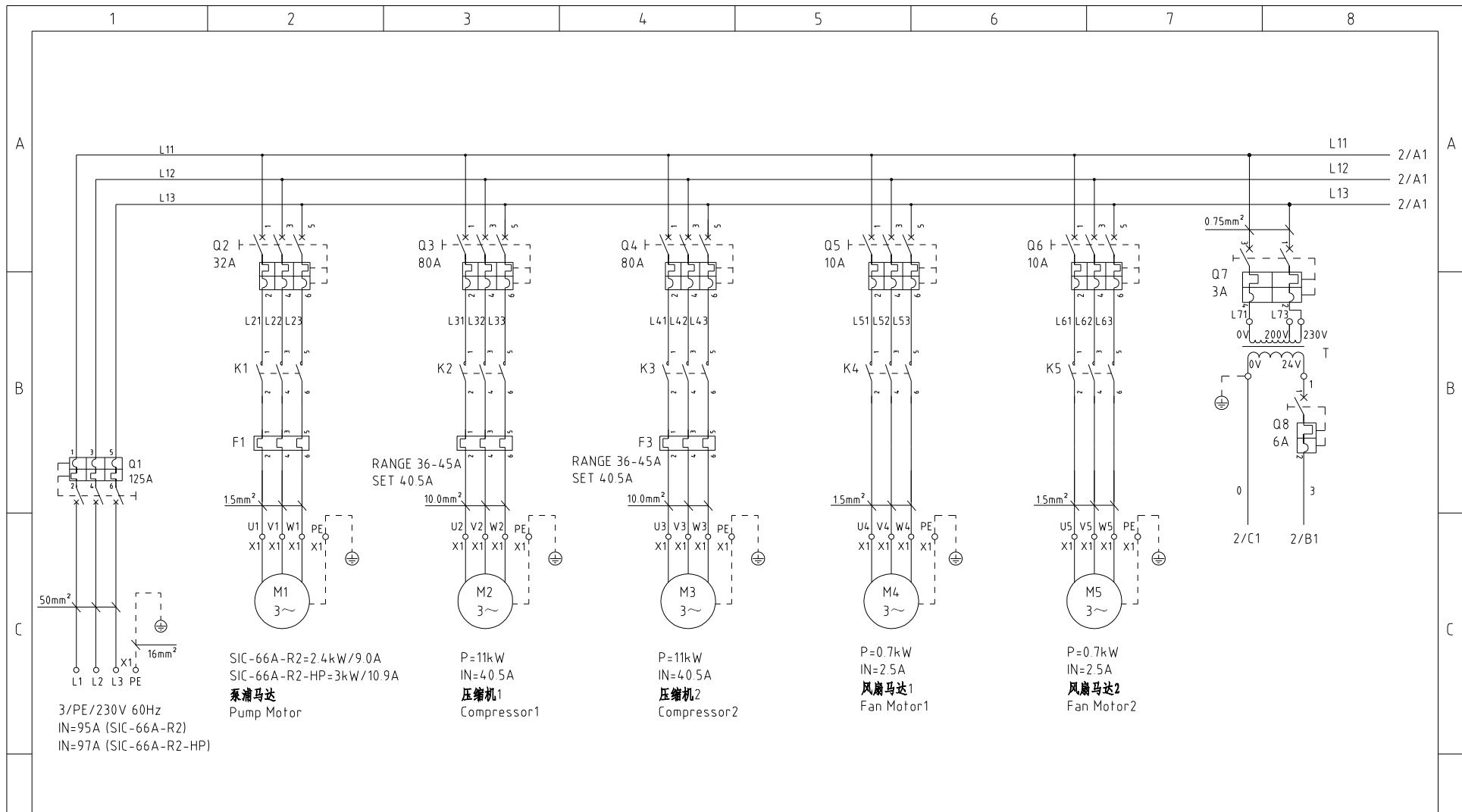
机型版本 Ver.A

					制图		版号	0	标题	SIC-49A-R2	图号	SIC-49A-R2-CE-230V-0-4	比例	第 4 张
					设计		核 准		通讯接线图				标准	共 6 张
					校对									机器电压
标记	更改前	更改后	更改人	日期	审核		日期	20230330	信易電熱機械股份有限公司 Shini Plastics Technologies, Inc.				机器频率	60Hz

1 2 3 4 5 6 7 8

1		2		3		4		5		6		7		8								
序号/NO	符号/Symbol	名称/Name		制造商/Manufacturer		型号/Type		规格/Specification		单位/unit	数量/Number	物料编号/Material number		备注/Remark								
A	1	Q1	门连锁断路器/Circuit breaker		TECO		FBB0100EB3080 3P		80A		----	1	YE40100300300									
	2		断路器外部操作把手		TECO		FB1R-CS1-C-D1(TAX-125)		----		----	1	YE90111100300									
	3	Q2	断路器/Circuit breaker		TECO		BM-63C/3016S		16A		----	1	YE40301603000									
	4	Q3	断路器/Circuit breaker		TECO		BM-100D/30100S		80A		----	1	YE40310003000									
	5	Q4	断路器/Circuit breaker		TECO		BM-63C/3006S		6A		----	1	YE40300603000									
	6	Q5	断路器/Circuit breaker		TECO		BM-63C/2003S		3A		----	1	YE40200203000									
	7	Q6	断路器/Circuit breaker		TECO		BM-63C/1003S		3A		----	1	YE40100203000									
B	8	K1	接触器/Contactor		SIEMENS		3RT6017-1AB01		24 VAC		----	1	YE00601702500									
	9		辅助触点/auxiliary block		SIEMENS		3RH6911-1AA10		1NO		----	1	YE00691110000									
	10	K2	接触器/Contactor		SIEMENS		3RT5044-1AC20		24 VAC		----	1	YE00504402600									
	11		辅助触点/auxiliary block		SIEMENS		3RH5921-1CA01		1NC		----	1	YE00592110100									
	12		辅助触点/auxiliary block		SIEMENS		3RH5921-1CA10		1NO		----	1	YE00592110000		(2)							
	13	K3	接触器/Contactor		SIEMENS		3RT6015-1AB01		24 VAC		----	1	YE00601502500									
	14	F1	热过载继电器/Overload relay		SIEMENS		3RU6116-1JB0		7-10A		----	1	YE01167100000		SIC-49A-R2							
15	F1	热过载继电器/Overload relay		SIEMENS		3RU6116-1KB0		9-12.5A		----	1	YE01169125000		SIC-49A-R2-HP								
C	16	F2	热过载继电器/Overload relay		SIEMENS		3RU5146-4JB0		45-63A		----	1	YE01514640000									
	17	A1	控制器/Controller		PUNP		单压机冷水机控制器SF317503A		AC 24V		----	1	YE80317506700									
	18	S1 S3	防冻温度热电阻/Anti-frozen RTD		PUNP		RTD		4X85 4M 1/4PT		----	2	YE90001400700									
	19	T	变压器/Transformer		JIUXIN		IN=230V/200V OUT=24V		180VA		----	1	YE70023005400									
	20	S9	通信接口板RS-485(雙Dsub-9pin接头)		----		----		----		----	1	YE90048501200		(1)							
	21		外殼RS485(SAL-700G-A-19)0版		----		----		----		----	1	YR40048500000		(1)							
	22	X1	端子排/Terminal board		HONEYWELL		SK2.5		2.5mm ²		----	29	YE60002503200									
	23		接地端子排/Terminal board		HONEYWELL		GK2.5PE		2.5mm ² PE		----	4	YE60002503400									
	24		接地端子排/Terminal board		HONEYWELL		GK16PE		16mm ²		----	3	YE60001603200									
25		接地端子排/Terminal board		HONEYWELL		GK16PE		16mm ²		----	2	YE60001603500										
机型版本 Ver.A		注: (1)表示非电控箱内材料, (2)选配水位开关, (3)选配远程开关, (4)选配液管阀, (5)选配流量传感器																				
D					制图		版号		0		标题		SIC-49A-R2		图号		SIC-49A-R2-CE-230V-0-5		比例		第 5 张	
					设计		核				电气元件明细表一				标准		CE				共 6 张	
					校对		准				 信易電熱機械股份有限公司 Shini Plastics Technologies, Inc.		机器电压		3φ230V							
	标记		更改前		更改后		更改人		日期				20230330		机器频率		60Hz					
1		2		3		4		5		6		7		8								

1		2		3		4		5		6		7		8			
序号/NO	符号/Symbol	名称/Name		制造商/Manufacturer		型号/Type		规格/Specification		单位/unit	数量/Number	物料编号/Material number		备注/Remark			
26		终端固定件E/GK系列(霍尼韦尔)		HONEYWELL		----		----		----	6	YE60000003900					
27	Y1	电磁阀/Solenoid valve		----		----		24VAC		----	1	----		(1)			
28	Y2	电磁阀/Solenoid valve		----		----		24VAC		----	1	----		(1)(4)			
29	M1	泵浦马达/Pump motor		----		----		230V 60Hz 2.2KW		----	1	----SIC-49A-R2		(1)			
30	M1	泵浦马达/Pump motor		----		----		230V 60Hz 3KW		----	1	---- SIC-49A-R2-HP		(1)			
31	M2	压缩机/Compressor		----		----		230V 60Hz 20.45KW		----	1	----		(1)			
32	M3	风扇马达/Fan motor		----		----		230V 60Hz 1.2KW		----	1	----		(1)			
33	EH1	曲轴箱加热带/Compressor Crankcase Heater		----		----		24VAC 35W		----	1	----		(1)			
34	S11	远程开关/The remote switch		----		----		----		----	1	----		(1)(3)			
35	S0	流量传感器/Flow sensor		----		----		----		----	1	----		(1)(5)			
36	S4	水位开关/Water level switch		----		----		----		----	1	----		(1)(2)			
37	S6	冷冻水流开关/Water flow switch		----		----		----		----	1	----		(1)			
38	S7	高压传感器/High pressure sensor		----		----		----		----	1	----		(1)			
39	S8	低压传感器/Low pressure sensor		----		----		----		----	1	----		(1)			
C																	
机型版本 Ver.A		注: (1)表示非电控箱内材料, (2)选配水位开关, (3)选配远程开关, (4)选配液管阀, (5)选配流量传感器															
						制图		版号 0		标题 SIC-49A-R2		图号 SIC-49A-R2-CE-230V-0-6		比例		第 6 张	
						设计		核 准		电气元件明细表二		标准 CE				共 6 张	
						校对				 信易電熱機械股份有限公司 Shini Plastics Technologies, Inc.		机器电压		3φ230V			
标记		更改前		更改后		更改人		日期				日期 20230330		机器频率		60Hz	
1		2		3		4		5		6		7		8			



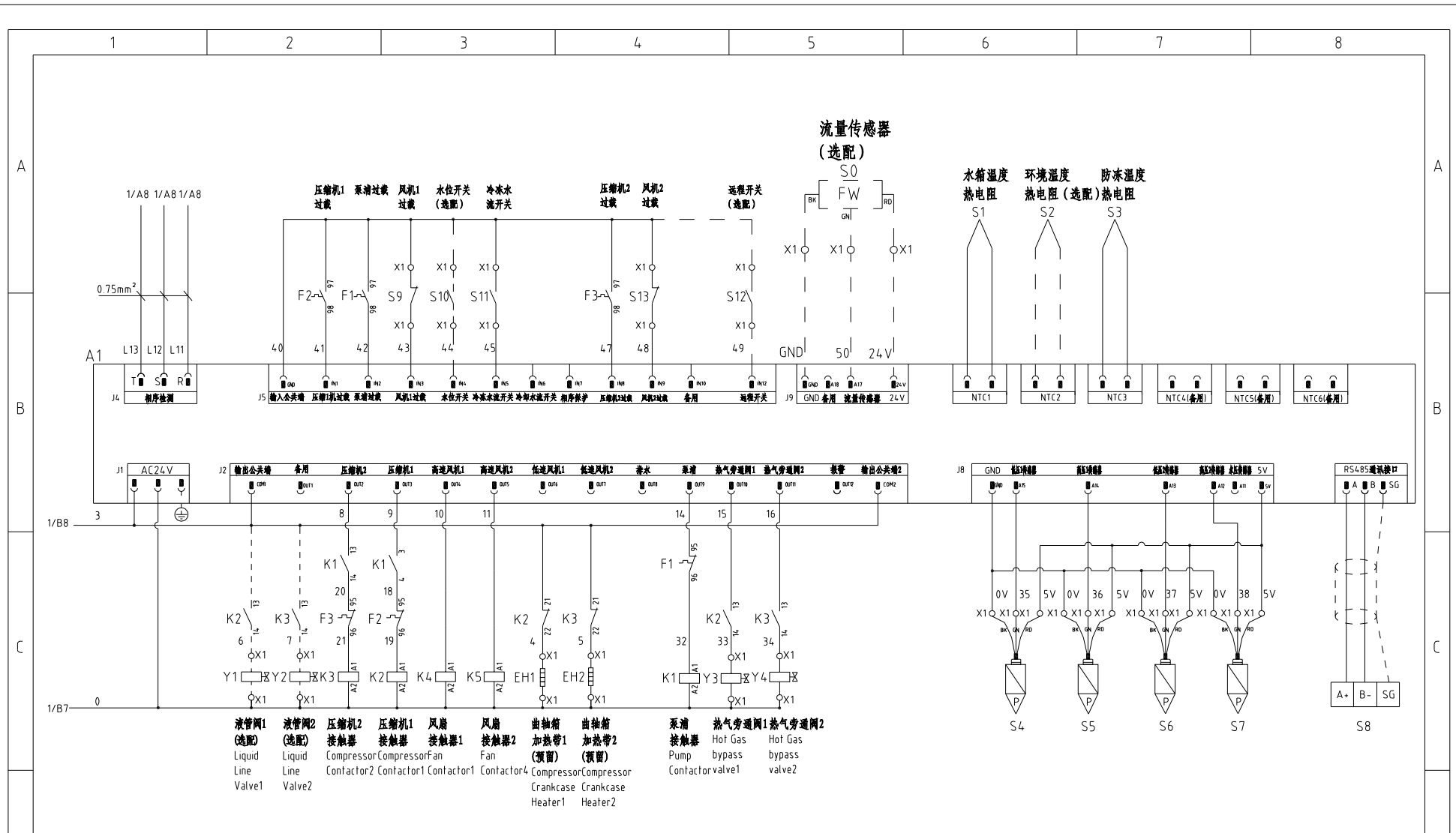
机型版本 Ver.A

制图	版号	0	标题	SIC-66A-R2
设计	核准		图号	SIC-66A-R2-CE-230V-0-1
校对	日期	20230307	比例	第 1 张
审核	日期	20230307	标准	CE 共 6 张
标记	更改前	更改后	更改人	日期



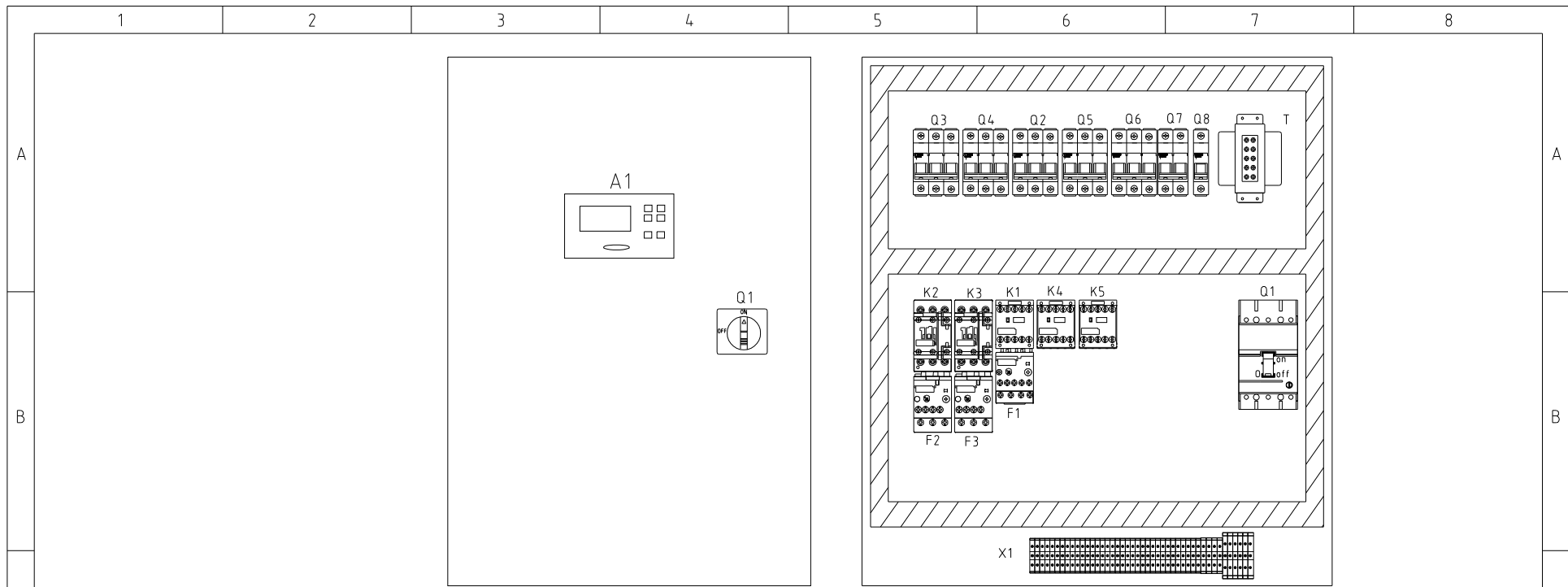
信易电热机械股份有限公司
Shini Plastics Technologies, Inc.

机器电压	3φ230V
机器频率	60Hz



机型版本 Ver.A 注: S9为风扇1过热保护, S13为风扇2过热保护。

D						制图	版号	0	标题	SIC-66A-R2	图号	SIC-66A-R2-CE-230V-0-2	比例	第 2 张
						设计	核准		控制电路图			标准	CE	共 6 张
						校对			 信易电热机械股份有限公司 Shini Plastics Technologies, Inc.		机器电压	3φ230V		
	标记	更改前	更改后	更改人	日期	审核	日期	20230307			机器频率	60Hz		



52	51	50	49	48	47	PE	46	45	PE	44	43	42	41	40	39	38	37	36	35	34	33	32	31	30	29	28	27	26	PE	25	24	PE	23	22	21	20	19	18	17	16	15	PE	14	13	12	11	10	PE	9	8	7	PE	6	5	4	PE	3	2	1	PE	PE			
49	40	44	40	16	10	PE	17	10	PE	24	V	50	10V	45	40	5V	37	0V	5V	38	0V	5V	35	0V	5V	36	0V	34	0	PE	33	0	PE	0	5	0	4	4	4	4	8	U5	V5	W5	PE	40	43	U4	V4	W4	PE	U1	V1	W1	PE	U3	V3	W3	PE	U2	V2	W2	PE	PE

- 接远程开关 (选配)
- 接水位开关 (选配)
- 接水管1 (选配)
- 接水管2 (选配)
- 接流量传感器 (选配)
- 接冷水流开关
- 接低压1开关S6
- 接高压1开关S7
- 接低压1开关S4
- 接高压1开关S5
- 接蒸汽旁通阀2
- 接蒸汽旁通阀1
- 接抽油加热器2 (预留)
- 接抽油加热器1 (预留)
- 接风阀2过热保护继电器输出S13
- 接风阀2
- 接风阀1过热保护继电器输出S9
- 接风阀1
- 接泵浦
- 接压机2
- 接压机1
- 接主电源端子

机型版本 Ver.A

					制图	版号	0	标题	SIC-66A-R2		图号	SIC-66A-R2-CE-230V-0-3		比例	第 3 张	
					设计	核 准		电气元件布置及端子接线图				标准	CE	共 6 张		
					校对							机器电压	3φ230V			
标记	更改前	更改后	更改人	日期	审核	日期	20230307	信易電熱機械股份有限公司 Shini Plastics Technologies, Inc.				机器频率	60Hz			

A

A

B

B

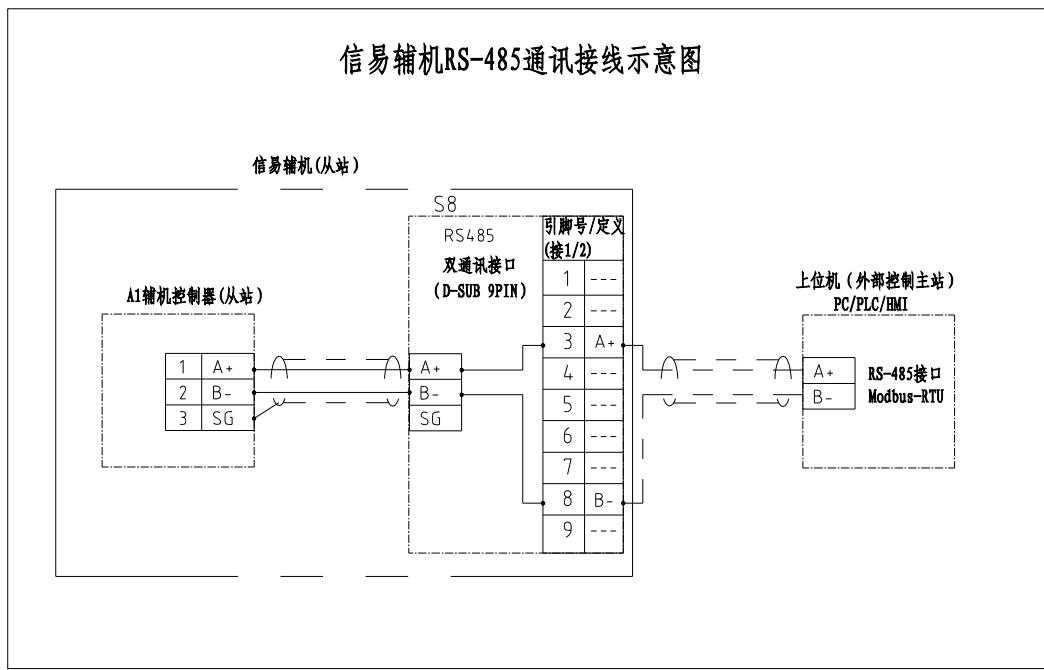
C

C

D

D

信易辅机RS-485通讯接线示意图




信易RS-485接口定义

D-sub-9针接口	引脚号	引脚定义
	1	空
	2	空
	3	A+ (RS-485 信号)
	4	空
	5	空
	6	空
	7	空
	8	B- (RS-485 信号)
	9	空

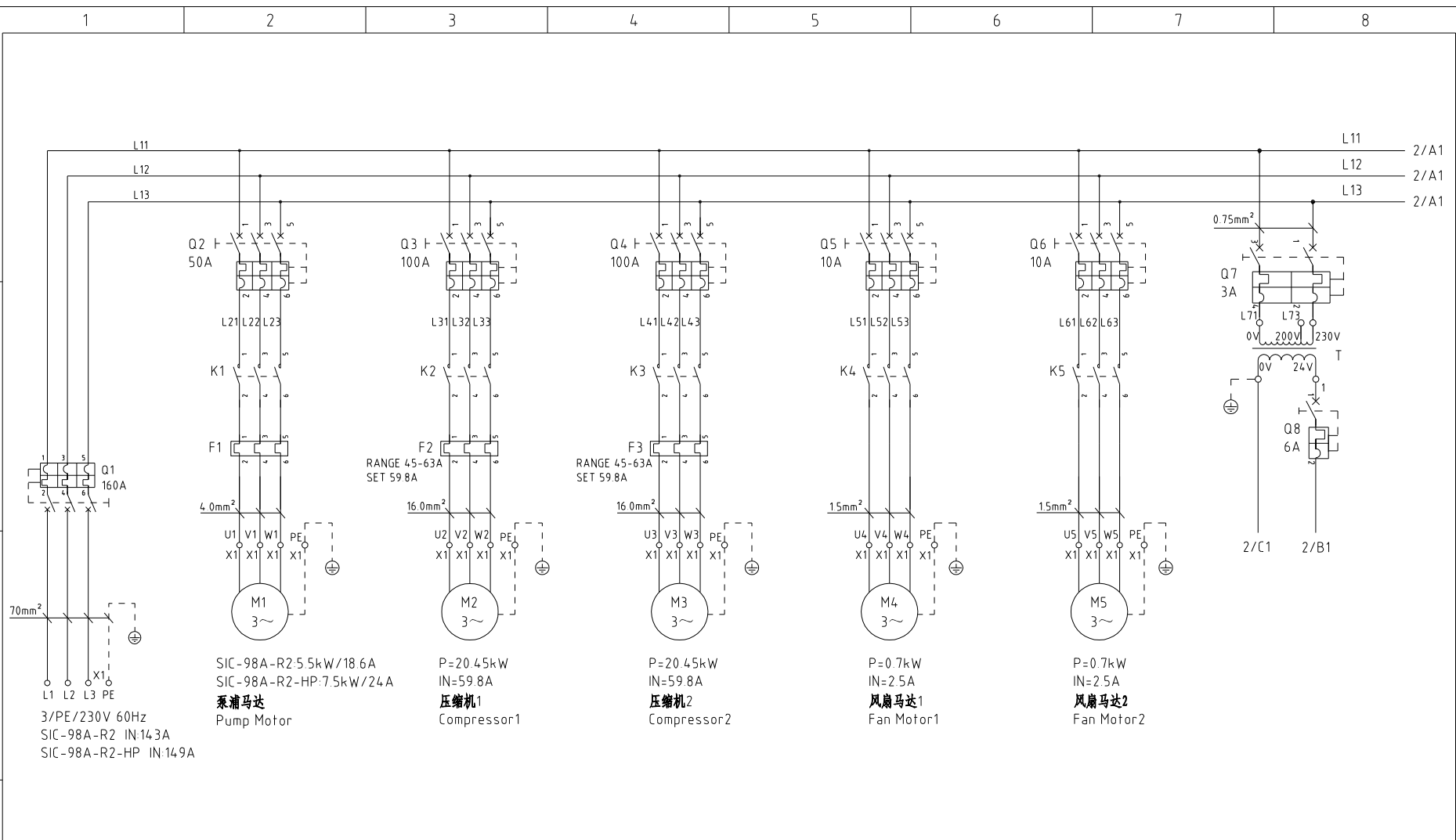
注: 1. 通讯接口: RS-485 (两线式)
 2. 通讯协议: Modbus-RTU
 3. 机器配备D-sub9母接头, 客户需自备D-sub9公接头;
 4. 接口1和接口2内部并联, 功能相同, 不分主次

机型版本 Ver.A

						制图		版号	0	标题	SIC-66A-R2	图号	SIC-66A-R2-CE-230V-0-4	比例	第 4 张
						设计		核 准			通讯接线图			标准	共 6 张
						校对									机器电压
标记	更改前	更改后	更改人	日期	审核			日期	20230307	信易電熱機械股份有限公司 Shini Plastics Technologies, Inc.				机器频率	60Hz

1		2		3		4		5		6		7		8								
序号/NO	符号/Symbol	名称/Name		制造商/Manufacturer		型号/Type		规格/Specification		单位/unit	数量/Number	物料编号/Material number		备注/Remark								
A	1	Q1	门连锁断路器/Circuit breaker		TECO		TAX-250L3160 3P		160A		----	1	YE40250300400									
	2		断路器外部操作把手		TECO		FB2R-CS1-C-D1(TAX-250)		----		----	1	YE90211200300									
	3	Q2	断路器/Circuit breaker		TECO		BM-63C/3032S		32A		----	1	YE40303203000									
	4	Q3 Q4	断路器/Circuit breaker		TECO		BM-100D/30100S		100A		----	2	YE40310003000									
	5	Q5 Q6	断路器/Circuit breaker		TECO		BM-63C/3010S		10A		----	2	YE40301003000									
	6	Q7	断路器/Circuit Breakers		TECO		BM-63C/2003S		3A		----	1	YE40200203000									
	7	Q8	断路器/Circuit Breakers		TECO		BM-63C/1006S		6A		----	1	YE40100600100									
B	8	K1	接触器/Contactor		SIEMENS		3RT6018-1AB01		24 VAC		----	1	YE00601802500									
	9		辅助触点/auxiliary block		SIEMENS		3RH6911-1HA11		1NO+1NC		----	1	YE00691100100									
	10	K2 K3	接触器/Contactor		SIEMENS		3RT5045-1AC20		24 VAC		----	2	YE00504502600									
	11		辅助触点/auxiliary block		SIEMENS		3RH5921-1CA01		1NC		----	2	YE00592110100									
	12		辅助触点/auxiliary block		SIEMENS		3RH5921-1CA10		1NO		----	2	YE00592110000									
	13	K4 K5	接触器/Contactor		SIEMENS		3RT6017-1AB01		24 VAC		----	2	YE00601702500									
	14	F1	热过载继电器/Overload relay		SIEMENS		3RU6116-1KB0		9-12.5A		----	1	YE01169125000									
15	F2 F3	热过载继电器/Overload relay		SIEMENS		3RU5146-4JB0		4.5-63A		----	2	YE01514640000										
C	16	A1	控制器/Controller		PUNP		双压机冷水机控制器SF317504A.01		AC 24V		----	1	YE80317500100									
	17	T1	变压器/Transformer		JIUXIN		IN=440/460V OUT=24V		180VA		----	1	YE70044006700									
	18	S1 S3	防冻温度热电阻/Anti-frozen RTD		PUNP		RTD		4X85 4M 1/4PT		----	2	YE90001400700									
	19	S8	通信接口板RS-485(双Dsub-9pin接头)		YUYUN		----		----		----	1	YE90048501200		(1)							
	20		外壳RS485(SAL-700G-A-19)0版		BINCHENG		----		----		----	1	YR40048500000		(1)							
	21	X1	端子排/Terminal board		HONEYWELL		SK2.5		2.5mm ²		----	30	YE60002503200									
	22		接地端子排/Terminal board		HONEYWELL		GK2.5PE		2.5mm ² PE		----	7	YE60002503400									
	23		端子排/Terminal board		HONEYWELL		SK4		4.0mm ²		----	16	YE60000403200									
	24		端子排/Terminal board		HONEYWELL		GK16		16.0mm ²		----	6	YE60001603200									
	25		接地端子排/Terminal board		HONEYWELL		GK16PE		16.0mm ² PE		----	2	YE60001603500									
机型版本 Ver.A		注: (1)表示非电控箱内材料, (2)选配水位开关, (3)选配远程开关, (4)选配液管阀, (5)选配流量传感器																				
D					制图		版号		0		标题		SIC-66A-R2		图号		SIC-66A-R2-CE-230V-0-5		比例		第 5 张	
					设计		核				电气元件明细表一				标准		CE				共 6 张	
					校对		准				 信易電熱機械股份有限公司 Shini Plastics Technologies, Inc.		机器电压		3φ230V							
	标记		更改前		更改后		更改人		日期				20230307		机器频率		60Hz					
1		2		3		4		5		6		7		8								

1		2		3		4		5		6		7		8			
序号/NO	符号/Symbol	名称/Name		制造商/Manufacturer		型号/Type		规格/Specification		单位/unit	数量/Number	物料编号/Material number		备注/Remark			
26		接地端子排/Terminal board		HONEYWELL		GK35PE		35.0mm ² PE		----	1	YE60003503500					
27		终端固定件E/GK系列(霍尼韦尔)		HONEYWELL		----		----		----	6	YE60000003900					
A	Y1 Y2	电磁阀/Solenoid valve		----		----		24VAC			2	----		(1) (4)			
	Y3 Y4	电磁阀/Solenoid valve		----		----		24VAC			2	----		(1)			
	M1	泵浦马达/Pump motor		----		----		230V 60Hz 3KW			1			(1)			
	M2	压缩机/Compressor		----		----		230V 60Hz 8.34kW			2			(1)			
	M3	风扇马达/Fan motor		----		----		230V 60Hz 0.5kW			2	----		(1)			
	EH1	曲轴箱加热带/Compressor Crankcase Heater		----		----		24VAC 35W			1			(1)			
	S12	远程开关/The remote switch		----		----		----			1			(3)			
	S0	流量传感器/Flow sensor		----		----		----			1	----		(1) (5)			
B	S10	水位开关/Water level switch		----		----		----			1			(2)			
	S11	冷冻水流开关/Water flow switch		----		----		----			1			(1)			
	S5 S7	高压传感器/High pressure sensor		----		----		----			2			(1)			
	S4 S6	低压传感器/Low pressure sensor		----		----		----			2			(1)			
C																	
机型版本 Ver.A		注: (1)表示非电控箱内材料, (2)选配水位开关, (3)选配远程开关, (4)选配液管阀, (5)选配流量传感器															
						制图		版号 0		标题 SIC-66A-R2		图号 SIC-66A-R2-CE-230V-0-6		比例		第 6 张	
						设计		核 准		SHINI 信易電熱機械股份有限公司 Shini Plastics Technologies, Inc.		标准 CE		共 6 张			
						校对						机器电压 3φ230V					
标记		更改前		更改后		更改人		日期		日期 20230307		机器频率 60Hz					
1		2		3		4		5		6		7		8			



SIC-98A-R2-5.5kW/18.6A
 SIC-98A-R2-HP:7.5kW/24A
 泵浦马达
 Pump Motor


P=20.45kW
 IN=59.8A
 压缩机1
 Compressor1

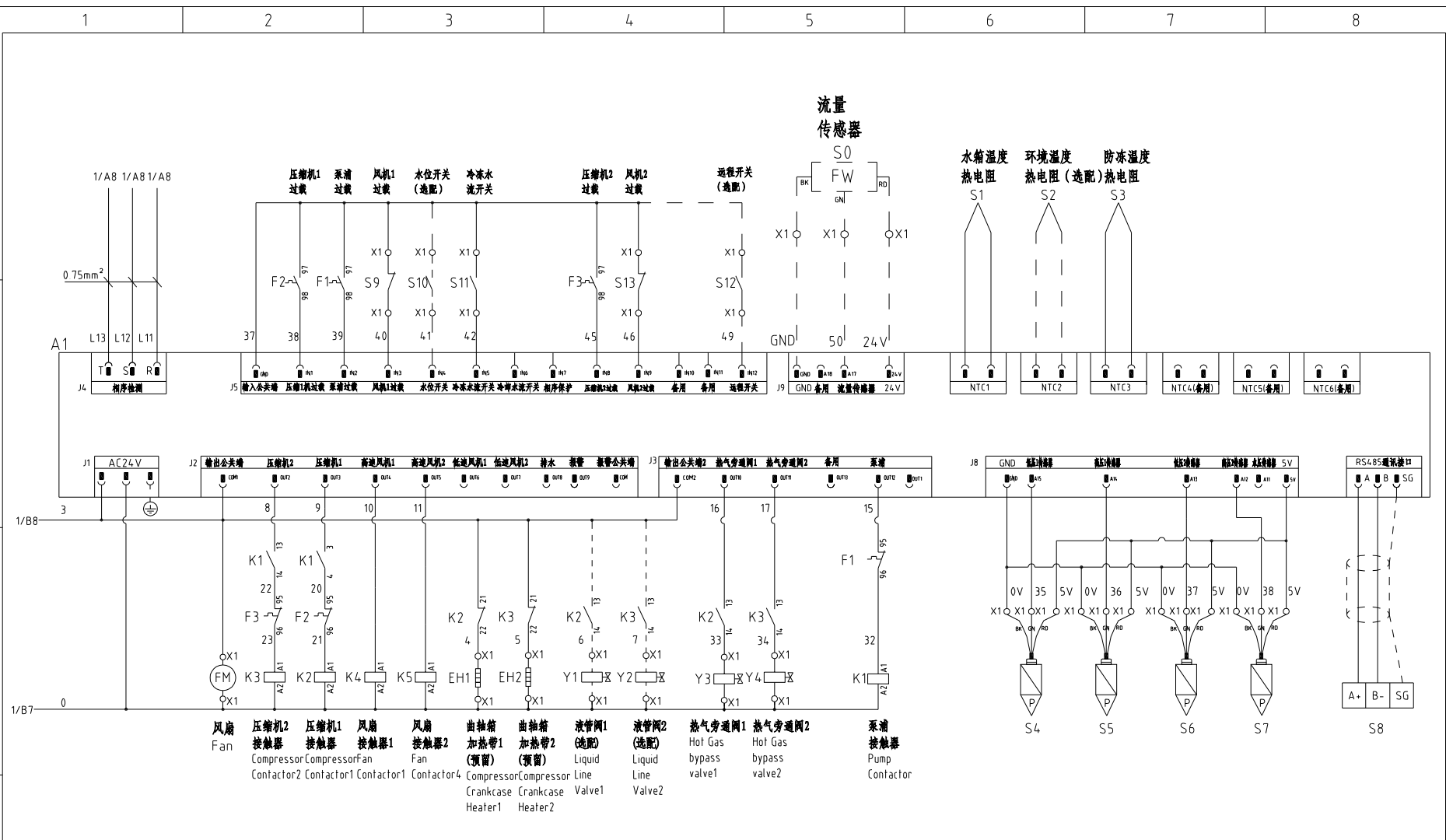
P=20.45kW
 IN=59.8A
 压缩机2
 Compressor2

P=0.7kW
 IN=2.5A
 风扇马达1
 Fan Motor1

P=0.7kW
 IN=2.5A
 风扇马达2
 Fan Motor2

注：当主电源电压为200V时，控制变压器的输入端须接到200V端子

机型版本 Ver.A						制图		版号	0	标题		SIC-98A-R2	图号		SIC-98A-R2-CE-230V-0-1	比例	第 1 张
						设计		核准		主电路图			标准		CE	共 6 张	
						校对		日期	20230918	 信易電熱機械股份有限公司 Shini Plastics Technologies, Inc.		机器电压		3φ230V			
标记	更改前	更改后	更改人	日期	审核	日期						机器频率		60Hz			

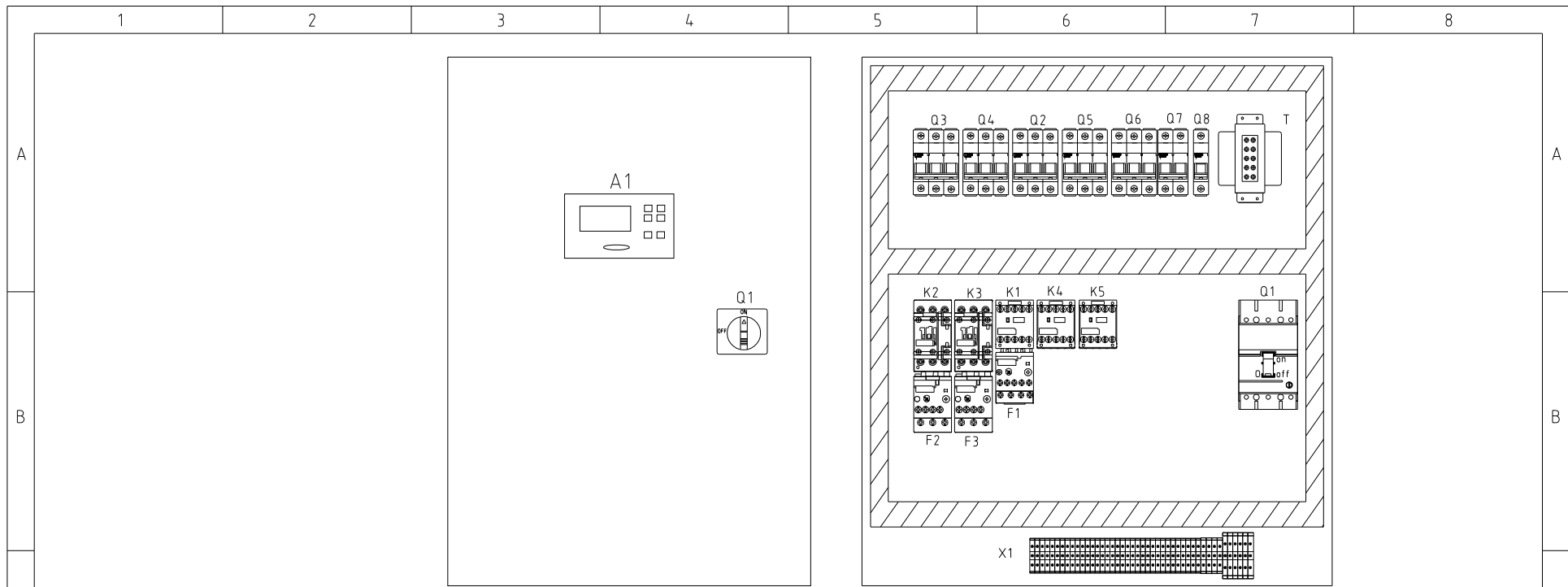


风扇 压缩机2 压缩机1 风扇 风扇 曲轴箱 曲轴箱 液管阀1 液管阀2 热气旁通阀1 热气旁通阀2 泵浦接触器
 Fan Compressor Contactor2 Compressor1 Contactor1 Contactor4 Compressor Crankcase Valve1 Heater1 Compressor Crankcase Valve2 Valve2 Hot Gas bypass valve1 Hot Gas bypass valve2 Pump Contactor

机型版本 Ver.A 注: S9为风扇1过热保护, S13为风扇2过热保护。

制图		版号		标题		图号		比例		第 2 张	
设计		核准		SIC-98A-R2		SIC-98A-R2-CE-230V-0-2		CE		共 6 张	
校对		日期		控制电路图		SHINI 信易电热机械股份有限公司		机器电压		3φ230V	
审核		20230918		SHINI		Shini Plastics Technologies, Inc.		机器频率		60Hz	

标记	更改前	更改后	更改人	日期	审核	日期	20230918	5	6	7	8
----	-----	-----	-----	----	----	----	----------	---	---	---	---



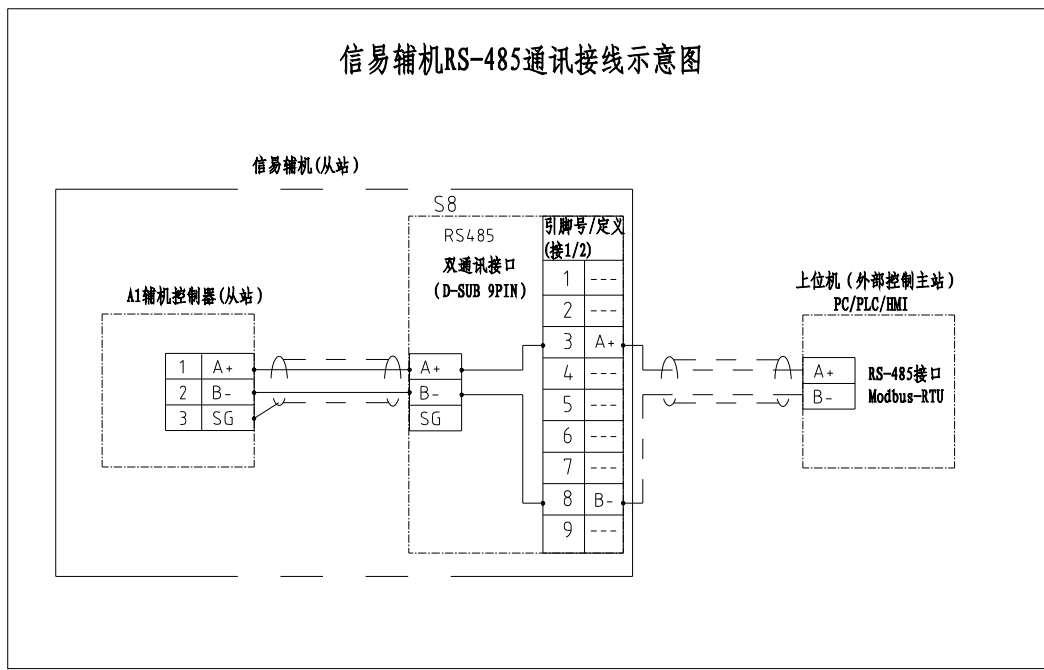
52	51	50	49	48	47	PE	46	45	PE	44	43	42	41	40	39	38	37	36	35	34	33	32	31	30	29	28	27	26	PE	25	24	PE	23	22	21	20	19	18	17	16	15	PE	14	13	12	11	10	PE	9	8	7	PE	6	5	4	PE	3	2	1	PE	PE				
49	40	44	40	16	10	PE	7	10	PE	24	V	50	10V	45	40	5V	37	0V	5V	38	0V	5V	35	0V	5V	36	0V	34	0	PE	33	0	PE	0	5	0	4	4	4	4	4	8	U5	V5	W5	PE	40	43	U4	V4	W4	PE	U1	V1	W1	PE	U3	V3	W3	PE	U2	V2	W2	PE	PE

- 接远程开关 (选配)
- 接水位开关 (选配)
- 接液管阀1 (选配)
- 接液管阀2 (选配)
- 接液管传感器 (选配)
- 接冷水液开关
- 接低压1开关S6
- 接高压1开关S7
- 接低压1开关S4
- 接高压1开关S5
- 接蒸汽旁通阀2
- 接蒸汽旁通阀1
- 接抽油箱加温管2 (预留)
- 接抽油箱加温管1 (预留)
- 接风阀2
- 接风阀1
- 接泵
- 接压机2
- 接压机1
- 接主电源端子

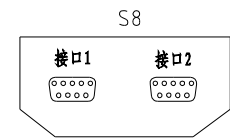
机型版本 Ver.A

					制图	版号	0	标题	SIC-98A-R2	图号	SIC-98A-R2-CE-230V-0-3	比例	第 3 张
					设计	核		电气元件布置及端子接线图		标准	CE	共 6 张	
					校对	准		信易电热机械股份有限公司 Shini Plastics Technologies, Inc.	机器电压	3φ230V			
标记	更改前	更改后	更改人	日期	审核	日期	20230918		机器频率	60Hz			

信易辅机RS-485通讯接线示意图



信易RS-485接口定义



D-sub-9针接口	引脚号	引脚定义
	1	空
	2	空
	3	A+ (RS-485 信号)
	4	空
	5	空
	6	空
	7	空
	8	B- (RS-485 信号)
	9	空

- 注：1. 通讯接口：RS-485（两线式）
 2. 通讯协议：Modbus-RTU
 3. 机器配备D-sub9母接头，客户需自备D-sub9公接头；
 4. 接口1和接口2内部并联，功能相同，不分主次

机型版本 Ver.A

					制图		版号	0	标题	SIC-98A-R2	图号	SIC-98A-R2-CE-230V-0-4	比例	第 4 张	
					设计		核 准		通讯接线图				标准	CE	共 6 张
					校对									机器电压	3φ230V
标记	更改前	更改后	更改人	日期	审核		日期	20230918	信易電熱機械股份有限公司 Shini Plastics Technologies, Inc.				机器频率	60Hz	

1		2		3		4		5		6		7		8								
序号/NO	符号/Symbol	名称/Name		制造商/Manufacturer		型号/Type		规格/Specification		单位/unit	数量/Number	物料编号/Material number		备注/Remark								
A	1	Q1	门连锁断路器/Circuit breaker		TECO		TAX-250L3160 3P		160A		PCS	1	YE40250300500									
	2		断路器外部操作把手		TECO		FB2R-CS1-C-D1(TAX-250)		----		PCS	1	YE90211200300									
	3	Q2	断路器/Circuit breaker		TECO		BM-63C/3050S		50A		PCS	1	YE40305003000									
	4	Q3 Q4	断路器/Circuit breaker		TECO		BM-100D/30100S		100A		PCS	2	YE40310003000									
	5	Q5 Q6	断路器/Circuit breaker		TECO		BM-63C/3010S		10A		PCS	2	YE40301003000									
	6	Q7	断路器/Circuit Breakers		TECO		BM-63C/2003S		3A		PCS	1	YE40200203000									
	7	Q8	断路器/Circuit Breakers		TECO		BM-63C/1006S		6A		PCS	1	YE40100600100									
B	8	K1	接触器/Contactor		SIEMENS		3RT6027-1AC20		24VAC		PCS	1	YE00602702600									
	9		辅助触点/auxiliary block		SIEMENS		3RH6911-1AA10		1NO		PCS	1	YE00691110000									
	10	K2 K3	接触器/Contactor		SIEMENS		3RT5045-1AC20		24VAC		PCS	2	YE00504502600									
	11		辅助触点/auxiliary block		SIEMENS		3RH5921-1CA01		1NC		PCS	2	YE00592110100									
	12		辅助触点/auxiliary block		SIEMENS		3RH5921-1CA10		1NO		PCS	2	YE00592110000									
	13	K4 K5	接触器/Contactor		SIEMENS		3RT6017-1AB01		24VAC		PCS	2	YE00601702500									
	14	F1	热过载继电器/Overload relay		SIEMENS		3RU6126-4CB0		17-22A		PCS	1	YE01260170000		SIC-98A-R2							
15	F1	热过载继电器/Overload relay		SIEMENS		3RU6126-4DB0		20-25A		PCS	1	YE01260200000		SIC-98A-R2-HP								
C	16	F2 F3	热过载继电器/Overload relay		SIEMENS		3RU5146-4JB0		45-63A		PCS	2	YE01514640000									
	17	A1	控制器/Controller		PUNP		单压机冷水机控制器SF317504A.01		AC 24V		PCS	1	YE80317500100									
	18	T1	变压器/Transformer		JIUXIN		IN=200V 230V OUT=24V		180VA		PCS	1	YE70020005600									
	19	S1 S3	防冻温度热电阻/Anti-frozen RTD		PUNP		RTD		4X85 4M 1/4PT		PCS	2	YE90001400700									
	20	S8	通信接口板RS-485(双Dsub-9pin接头)		YUYUN		----		----		PCS	1	YE90048501200		(1)							
	21		外壳RS485(SAL-700G-A-19)0版		BINCHENG		----		----		PCS	1	YR40048500000		(1)							
	22	X1	端子排/Terminal board		HONEYWELL		SK2.5		2.5mm ²		PCS	32	YE60002503200									
23		接地端子排/Terminal board		HONEYWELL		GK2.5PE		2.5mm ² PE		PCS	4	YE60002503400										
24		端子排/Terminal board		HONEYWELL		SK4		4.0mm ²		PCS	3	YE60000403200										
25		接地端子排/Terminal board		HONEYWELL		GK5PE		4.0mm ² PE		PCS	1	YE60000403500										
机型版本 Ver.A		注: (1)表示非电控箱内材料, (2)选配水位开关, (3)选配远程开关, (4)选配液管阀, (5)选配流量传感器																				
D					制图		版号		0		标题		SIC-98A-R2		图号		SIC-98A-R2-CE-230V-0-5		比例		第 5 张	
					设计		核				电气元件明细表一				标准		CE				共 6 张	
					校对		准				 信易電熱機械股份有限公司 Shini Plastics Technologies, Inc.		机器电压		3φ230V							
	标记		更改前		更改后		更改人		日期				20230918		机器频率		60Hz					
1		2		3		4		5		6		7		8								

1		2		3		4		5		6		7		8	
序号/NO	符号/Symbol	名称/Name		制造商/Manufacturer		型号/Type		规格/Specification		单位/unit	数量/Number	物料编号/Material number		备注/Remark	
26		端子排/Terminal board		HONEYWELL		GK16		16.0mm ²		PCS	6	YE60001603200			
27		接地端子排/Terminal board		HONEYWELL		GK16PE		16.0mm ² PE		PCS	2	YE60001603500			
28		接地端子排/Terminal board		HONEYWELL		GK35PE		35.0mm ² PE		PCS	1	YE60003503500			
29		终端固定件E/GK系列(霍尼韦尔)		HONEYWELL		----		----		PCS	6	YE60000003900			
28	Y1 Y2	电磁阀/Solenoid valve		----		----		24VAC			2	----		(1) (4)	
29	Y3 Y4	电磁阀/Solenoid valve		----		----		24VAC			2	----		(1)	
30	M1	泵浦马达/Pump motor		----		----		230V 60Hz 5.5kW			1	---- SIC-98A-R2		(1)	
31	M1	泵浦马达/Pump motor		----		----		230V 60Hz 7.5kW			1	---- SIC-98A-R2-HP		(1)	
32	M2	压缩机/Compressor		----		----		230V 60Hz 20.45kW			2	----		(1)	
33	M3	风扇马达/Fan motor		----		----		230V 60Hz 0.7kW			2	----		(1)	
34	EH1	曲轴箱加热带/Compressor Crankcase Heater		----		----		24VAC 35W			2	----		(1)	
35	S12	远程开关/The remote switch		----		----		----			1	----		(1)(3)	
36	S0	流量传感器/Flow sensor		----		----		----			1	----		(1) (5)	
37	S10	水位开关/Water level switch		----		----		----			1	----		(1)(2)	
38	S11	冷冻水流开关/Water flow switch		----		----		----			1	----		(1)	
39	S5 S7	高压传感器/High pressure sensor		----		----		----			2	----		(1)	
39	S4 S6	低压传感器/Low pressure sensor		----		----		----			2	----		(1)	
<div style="display: flex; justify-content: space-between; align-items: center;"> <div style="width: 15%;">机型版本 Ver.A</div> <div style="width: 70%;">注: (1)表示非电控箱内材料, (2)选配水位开关, (3)选配远程开关, (4)选配液管阀, (5)选配流量传感器</div> </div>															
						制图		版号 0		标题 SIC-98A-R2		图号 SIC-98A-R2-CE-230V-0-6		比例	
						设计		核准		 信易電熱機械股份有限公司 Shini Plastics Technologies, Inc.		标准 CE		第 6 张	
						校对						机器电压 3φ230V			
标记		更改前		更改后		更改人		日期 20230918				机器频率 60Hz			
1		2		3		4		5		6		7		8	