
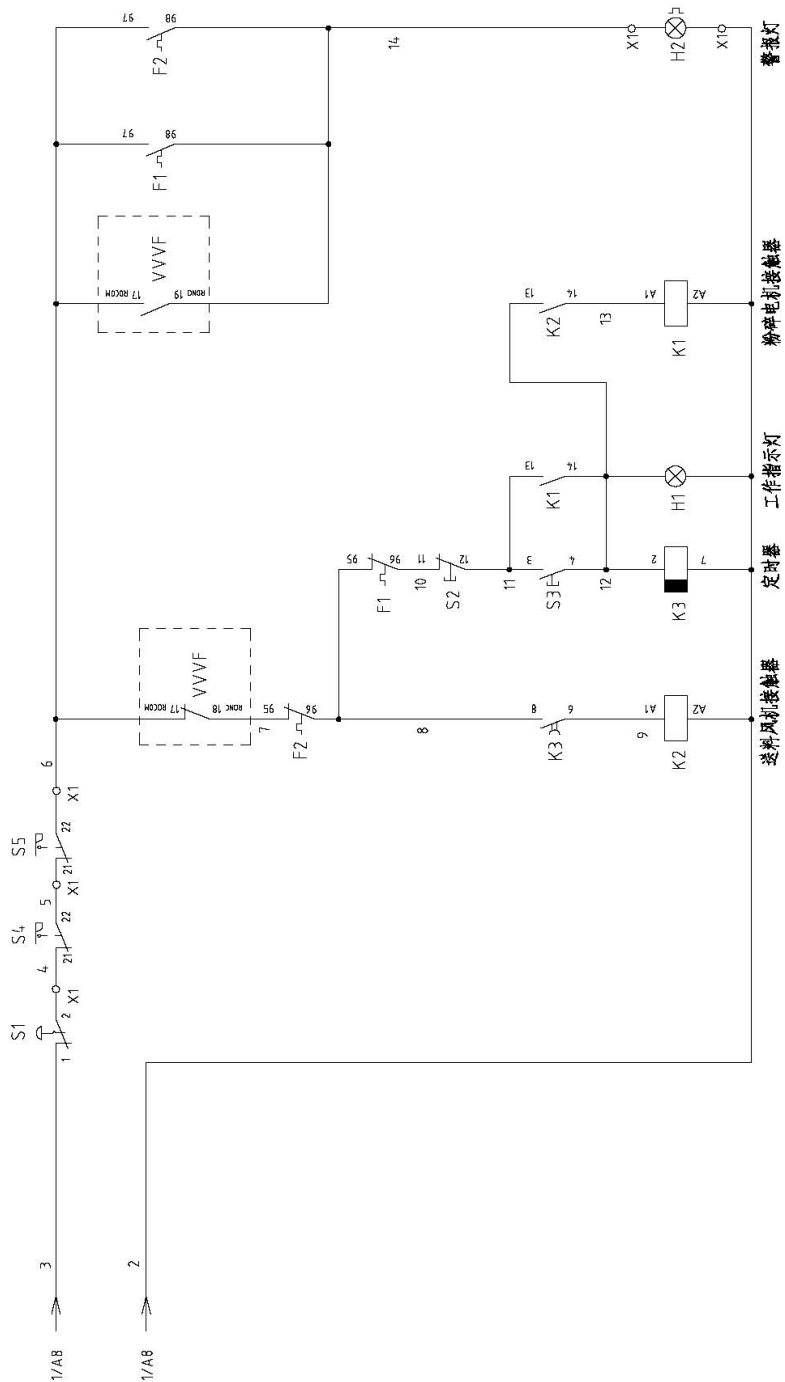



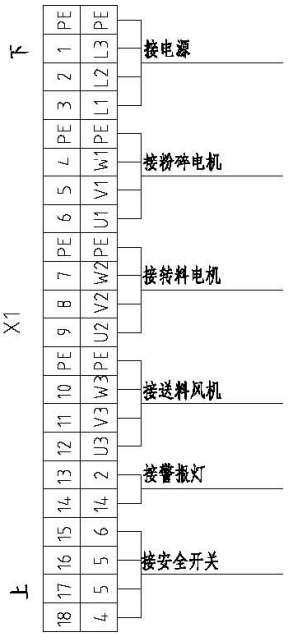
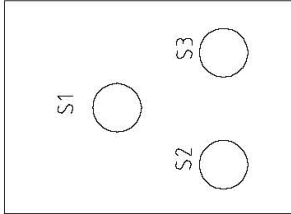
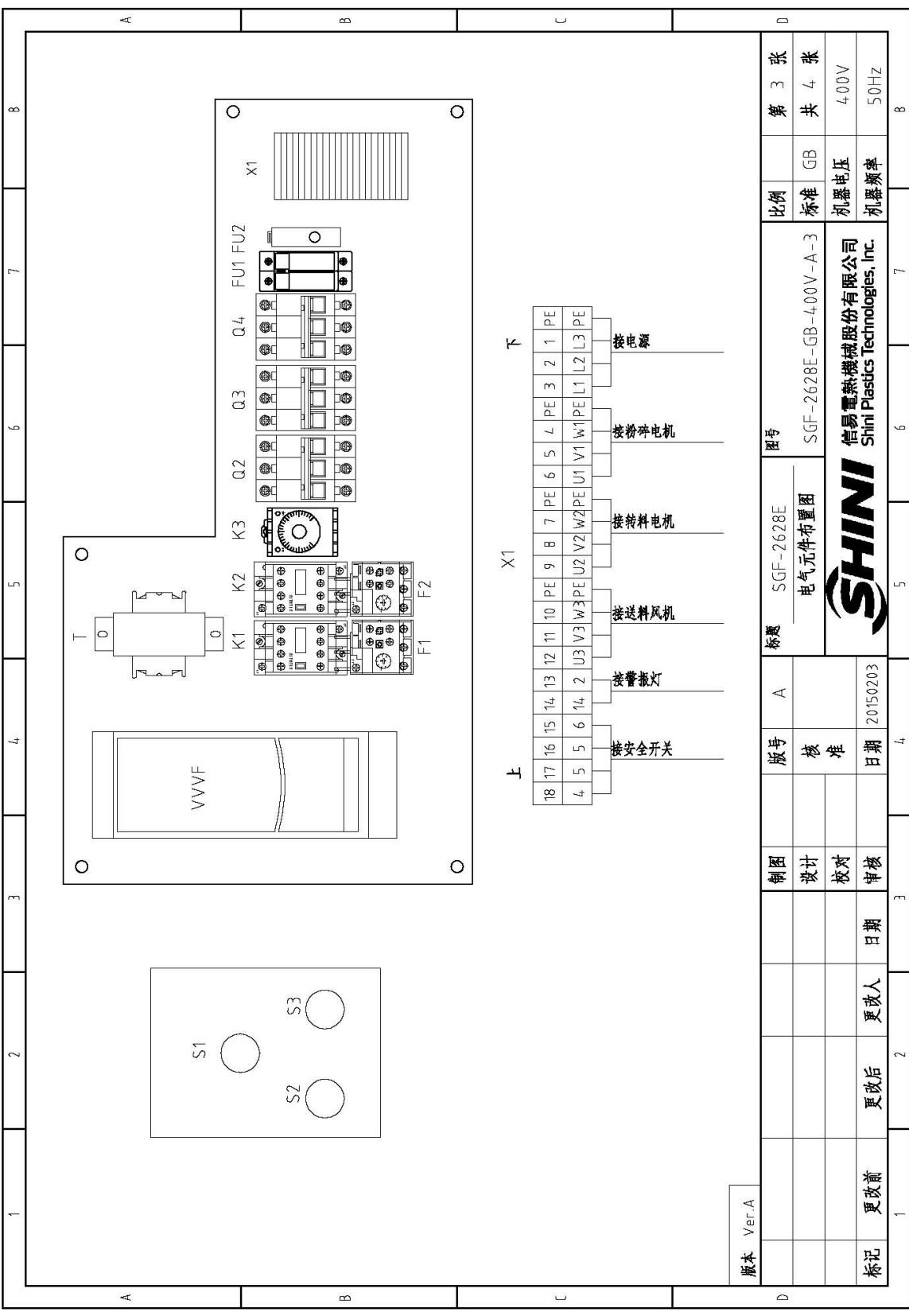
版本 Ver. A

制图	版号	图号	比例	第 1 张
设计	核 准	标题 SGF-2628E	标准 GB	共 4 张
校对	日期	主电路图	机器电压	4.00V
审核	日期	SGF-2628E-GB-4.00V-A-1	机器频率	50Hz
更改前	更改人	 信易电热机械股份有限公司 Shini Plastics Technologies, Inc.		
更改后	日期			
更改后	日期			



版本 Ver.A

制图		版号	A	标题	SGF-2628E	图号	SGF-2628E-GB-400V-A-2	比例	GB	第 2 张
设计		核准		控制电路图				标准		共 4 张
校对		日期	20150203	 信易电热机械股份有限公司 Shini Plastics Technologies, Inc.	机器电压	400V	比例		机器电压	400V
审核		日期			机器频率	50Hz	比例		机器频率	50Hz



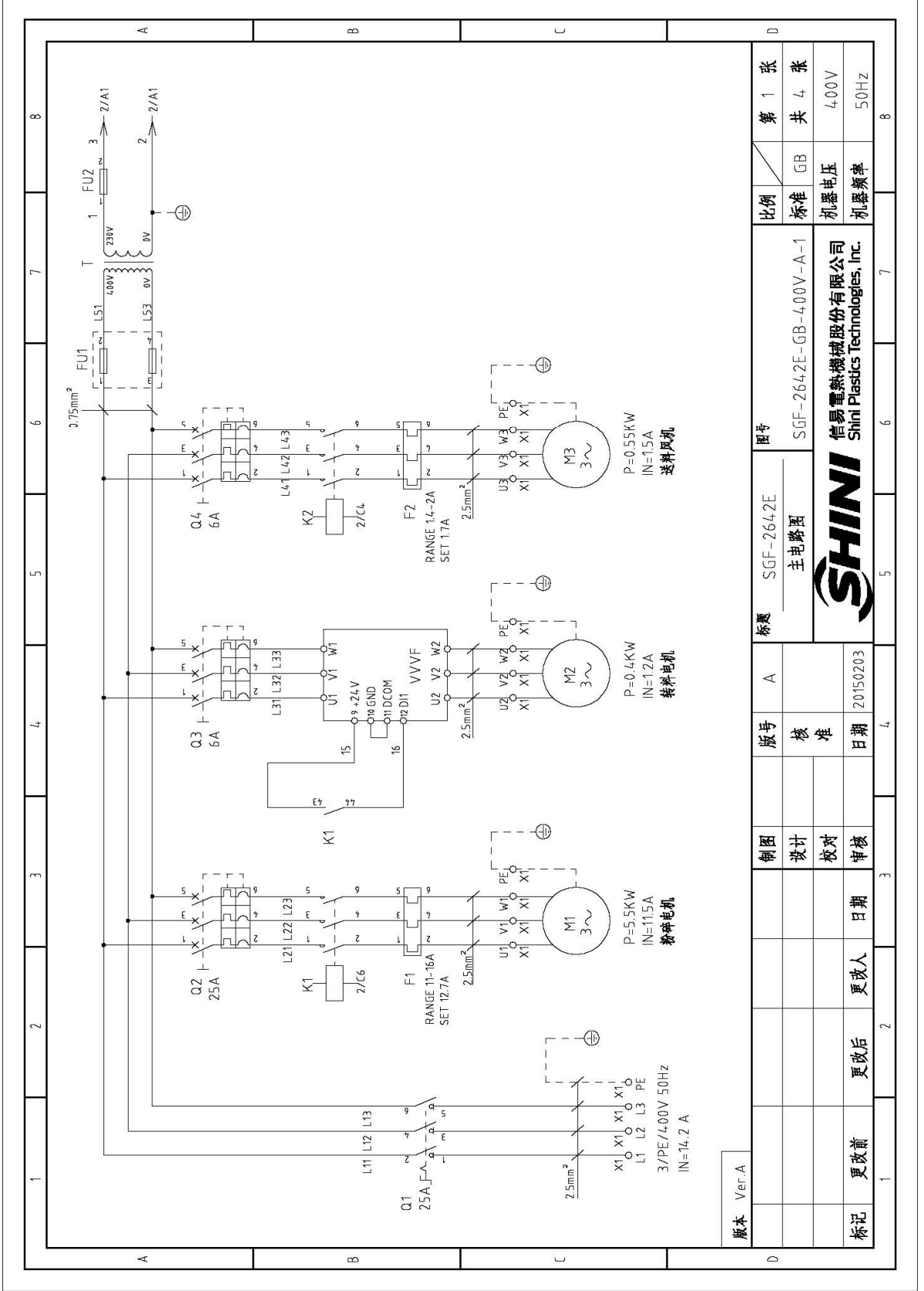
版本 Ver.A

制图	版号	标题	图号	比例	第 3 张
设计	核 准	SGF-2628E	SGF-2628E-GB-4.00V-A-3	标准	共 4 张
校对	日期	电气元件布置图	信易塑料机械股份有限公司	机器电压	4.00V
审核	日期		SHINI Shini Plastics Technologies, Inc.	机器频率	50Hz
更改前	更改后	更改人			
更改后	更改后	更改人			
日期	日期	日期			
20150203					

1	2	3	4	5	6	7	8	
序号/No.	符号/Symbol	名称/Name	制造商/Manufacturer	型号/Type	规格/Specification	数量/Number	物料编号/Material number	备注/Remark
1	Q1	主电源开关/Main power switch	MOELLER	TD-2-1/EA/SVB	16A	1	YE10021160000	
2	Q2	断路器/Circuit-breaker	TECO	BM-63C/3020S	20A	1	YE40302003000	
3	Q3,Q4	断路器/Circuit-breaker	TECO	BM-63C/3006S	6A	2	YE40300603000	A
4	K1	接触器/Contactor	SIEMENS	3RT6017-1AN21	220VAC 50/60Hz	1	YE00601721000	
5		辅助触点/Auxiliary contactor	SIEMENS	3RH6911-1AA10	1NO	1	YE00691110000	
6	K2	接触器/Contactor	SIEMENS	3RT6015-1AN21	220VAC 50/60Hz	1	YE00601521000	
7	K3	时间继电器/Timer relay	YUYUN	TRF-N 3M	220VAC 50/60Hz	1	YE86322000000	
8	F1	热过载继电器/Overload relay	SIEMENS	3RU6116-1KB0	9-12.5A	1	YE01169125000	
9	F2	热过载继电器/Overload relay	SIEMENS	3RU6116-1BB0	1.4-2A	1	YE01160140000	
10	FU1	熔断器**/Fuse**	CHNT	RT18-32	2P	1	YE41032200000	
11		熔断器芯/Fuse core	CHNT	10x38 500V 1A	2A	2	YE46002000100	B
12	FU2	熔断器**/Fuse**	YINDA	FS-10	2A	1	YE41001000000	
13	VVVF	变频器/Frequency converter	ABB	ACS350-03E-02A4-4	400V 0.75KW	1	YE75350300000	
14	T	互感器/Transformer	BAIYUN	BY-0407	IN=400V OUT=230V 300mA	1	YE70402300700	
15	X1	端子排/Terminal board	PHOENIX	2.5mm ²	32A	18	YE61250040000	
16		端子排/Terminal board	PHOENIX	2.5mm ² PE	32A	4	YE61253500000	
17	S1	急停按钮开关/Emergency stop button	SCHNEIDER	XB2BS542C	400VAC	1	YE11254200000	
18	S2	停止按钮开关/Stop button	SCHNEIDER	XB2BA22C	400VAC	1	YE11222000000	
19	S3,H1	启动按钮开关(带灯)/Start button(with lamp)	SCHNEIDER	XB2BW33MTC	400VAC	1	YE11223100000	C
20	S4,S5	安全开关/Safety switch	SCHMERSRC	AZ152VK-14.76	AC-15	2	YE16147600100	(1)
21	H2	报警指示灯/Indicate lamp	SHINI	LED-3051	220VAC	1	YE83305100200	(1)
22	M1	电机/Motor	---	---	400V 50/60Hz 4.0KW	1	----	(1)
23	M2	电机/Motor	---	---	400V 50/60Hz 0.4KW	1	----	(1)
24	M3	电机/Motor	---	---	400V 50/60Hz 0.55KW	1	----	(1)
版本 Ver. A 注: (1)表示非电控箱内材料 / 表示可能损坏的项目; **表示可能损坏的项目, 建议备件.								
制图			版号	标题	图号	比例	第 4 张	
设计			A	SGF-2628E	电气元件明细表	标准 GB	共 4 张	
校对			核准	SGF-2628E-GB-400V-A-4		机器电压	400V	
审核			日期	20150203		机器频率	50Hz	
标记	更改前	更改后	更改人	日期				

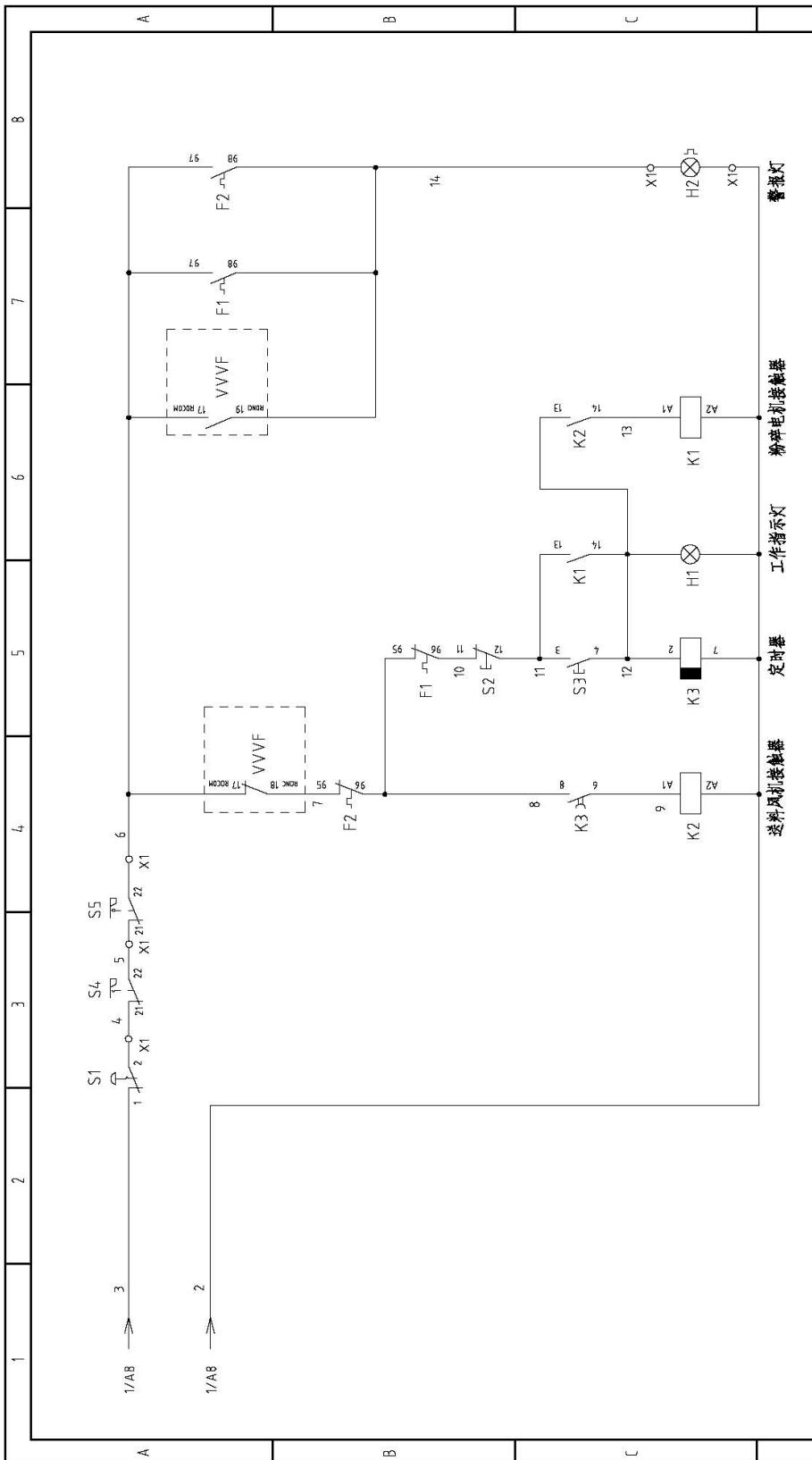


信易电热机械股份有限公司
Shini Plastics Technologies, Inc.



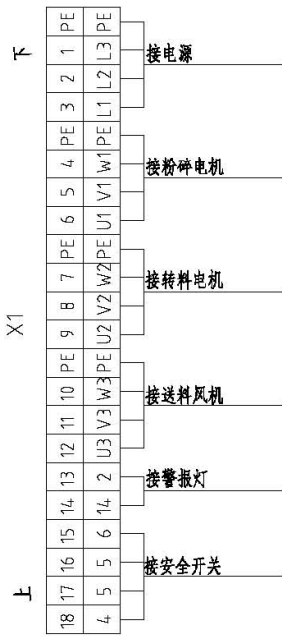
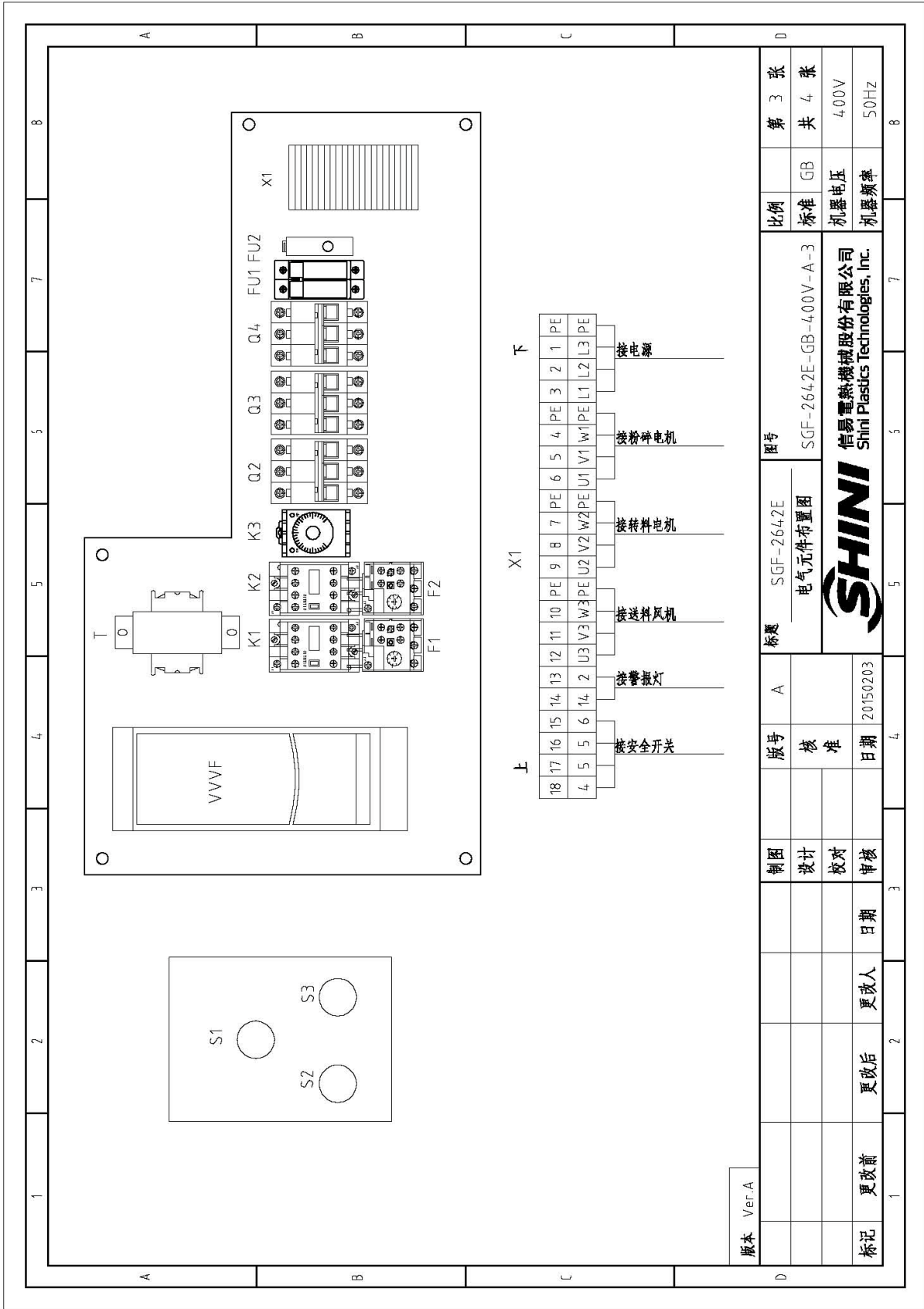
版本 Ver.A

制图	版号	标题	图号	比例	第 1 张
设计	核 准	SGF-2642E	SGF-2642E	标准 GB	共 4 张
校对	日期	主电路图	SGF-2642E-GB-400V-A-1	机器电压	400V
审核	日期	SHINI 信易电热机械股份有限公司 Shini Plastics Technologies, Inc.		机器频率	50Hz
更改后	更改人				
更改前	日期				
标记	更改前				
	更改后				
	日期				
	日期				
	日期				



版本 Ver. A

制图	版号	标题	图号	比例	第 2 张
设计	核 准	SGF-2642E	SGF-2642E-GB-4.00V-A-2	标准 GB	共 4 张
校对	日期	控制电路图		机器电压	400V
审核	日期	SHINI 信昌電熱機械股份有限公司 Shini Plastics Technologies, Inc.		机器频率	50Hz
更改前	更改人				
更改后	更改日期				
1	2	3	4	5	6
7	8	9	10	11	12
13	14	15	16	17	18



版本 Ver.A

制图	版号	标题	图号	比例	第 3 张
设计	核 准	SGF-2642E	SGF-2642E-GB-400V-A-3	标准 GB	共 4 张
校对	日期	电气元件布置图	信易电热机械股份有限公司	机器电压	400V
审核	日期	20150203	SHINI Shini Plastics Technologies, Inc.	机器频率	50Hz

1	2	3	4	5	6	7	8	
序号/NO.	符号/Symbol	名称/Name	制造商/Manufacturer	型号/Type	规格/Specification	数量/Number	物料编号/Material number	备注/Remark
1	Q1	主电源开关/Main power switch	MOELLER	P1-25/EA/SVB	25A	1	YE10125250000	
2	Q2	断路器/Circuit-breaker	TECO	BM-63C/3025S	25A	1	YE40302503000	
3	Q3,Q4	断路器/Circuit-breaker	TECO	BM-63C/3006S	6A	2	YE40300603000	
4	K1	接触器/Contactor	SIEMENS	3RT6025-1AN20	220VAC 50/60Hz	1	YE00602522000	A
5		辅助触点/Auxiliary contactor	SIEMENS	3RH6911-1AA10	1NO	1	YE00691110000	
6	K2	接触器/Contactor	SIEMENS	3RT6015-1AN21	220VAC 50/60Hz	1	YE00601521000	
7	K3	时间继电器/Timer relay	YUYUN	TRF-N 3M	220VAC 50/60Hz	1	YE863272000000	
8	F1	热过载继电器/Overload relay	SIEMENS	3RU6126-4AB0	11-16A	1	YE01260110000	
9	F2	热过载继电器/Overload relay	SIEMENS	3RU6116-1BB0	1.4-2A	1	YE01160140000	
10	FU1	熔断器*/Fuse**	CHNT	RT18-32	2P	1	YE41032200000	
11		熔断器芯/Fuse core	CHNT	10x38 500V 1A	2A	2	YE46002000100	B
12	FU2	熔断器*/Fuse**	YINDA	FS-10	2A	1	YE41001000000	
13	VVVF	变频器/Frequency converter	ABB	ACS350-03E-02A4-4	400V 0.75KW	1	YE75350300000	
14	T	互感器/Transformer*	BAIYUN	BY-0407	IN=400V OUT=230V 300mA	1	YE70402300700	
15	X1	端子排/Terminal board	PHOENIX	2.5mm ²	32A	18	YE61250040000	
16		端子排/Terminal board	PHOENIX	2.5mm ² PE	32A	4	YE61253500000	
17	S1	急停按钮开关/Emergency stop button	SCHNEIDER	XB2BS54ZC	400VAC	1	YE11254200000	
18	S2	停止按钮开关/Stop button	SCHNEIDER	XB2BA22C	400VAC	1	YE11222000000	
19	S3,H1	启动按钮开关(带灯)/Start button(With lamp)	SCHNEIDER	XB2BW33MTC	400VAC	1	YE11223100000	C
20	S4,S5	安全开关/Safety switch	SCHMERSRC	AZ152VK-14-76	AC-15	2	YE16147600100	(1)
21	H2	报警指示灯/Indicate lamp	SHINI	LED-3051	220VAC	1	YE83305100200	(1)
22	M1	电机/Motor	---	---	400V 50/60Hz 5.5KW	1	----	(1)
23	M2	电机/Motor	---	---	400V 50/60Hz 0.4KW	1	----	(1)
24	M3	电机/Motor	---	---	400V 50/60Hz 0.55KW	1	----	(1)
版本	Ver.A	注: (1)表示非电控箱内材料 /表示可能损坏的项目; **表示可能损坏的项目, 建议备份。			标题	图号	比例	第 4 张
		制图	版号	A	SGF-264.2E			共 4 张
		设计	核准		电气元件明细表	标准	GB	
		校对	日期	20150203	SGF-264.2E-GB-4.00V-A-4	机器电压	4.00V	
标记	更改前	更改后	更改人	日期	SHINI 信易电热机械股份有限公司 Shini Plastics Technologies, Inc.			机器频率
							5.0Hz	