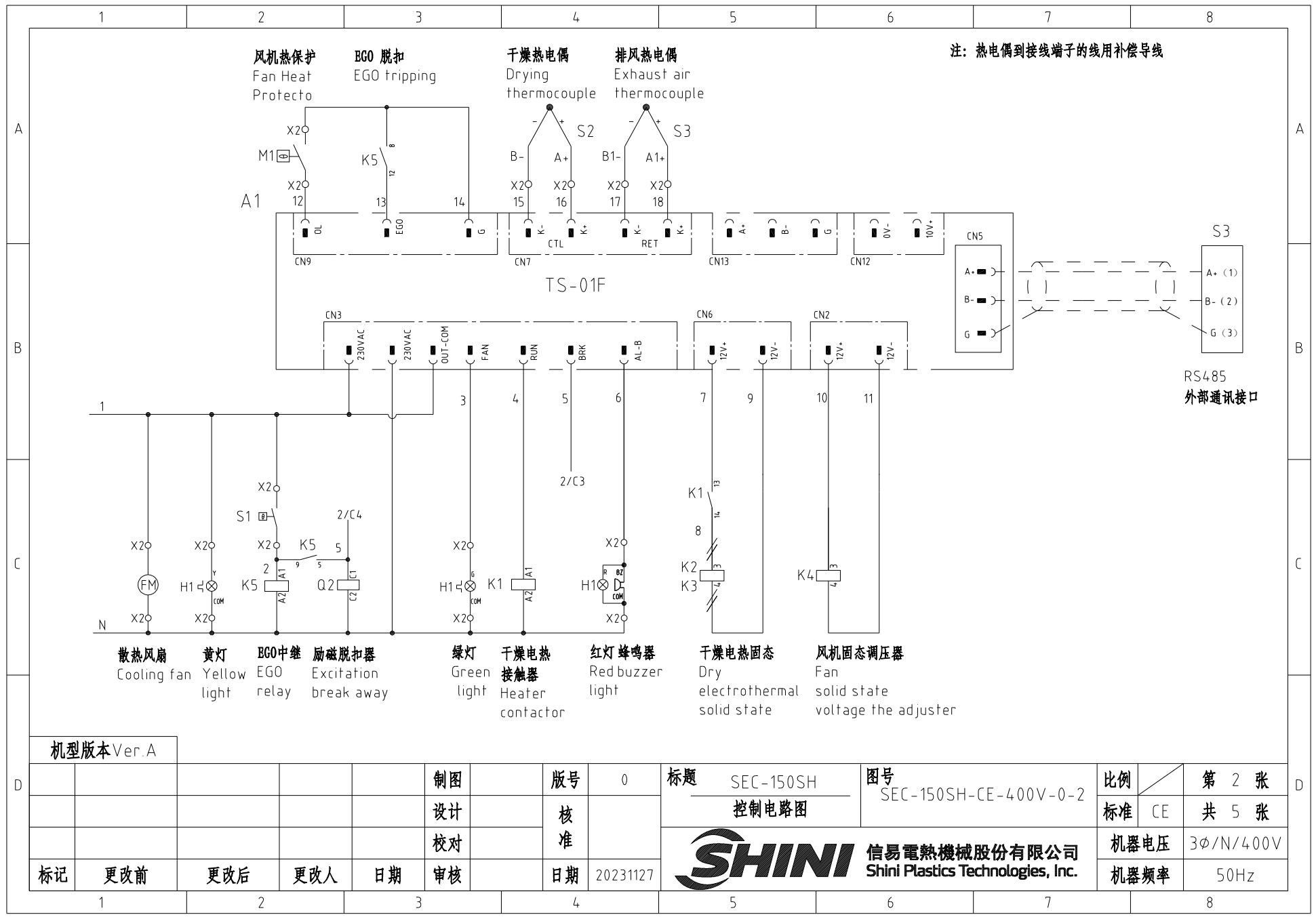


机型版本 Ver. A

D						制图	版号	0	标题	SEC-150SH	图号	SEC-150SH-CE-400V-0-1	比例	第 1 张
						设计	核准		主电路图			标准	CE	共 5 张
						校对	日期	20231127	 信易電熱機械股份有限公司 Shini Plastics Technologies, Inc.	机器电压	3 ϕ /N/400V			
	标记	更改前	更改后	更改人	日期	审核	日期	20231127		机器频率	50Hz			


1 2 3 4 5 6 7 8



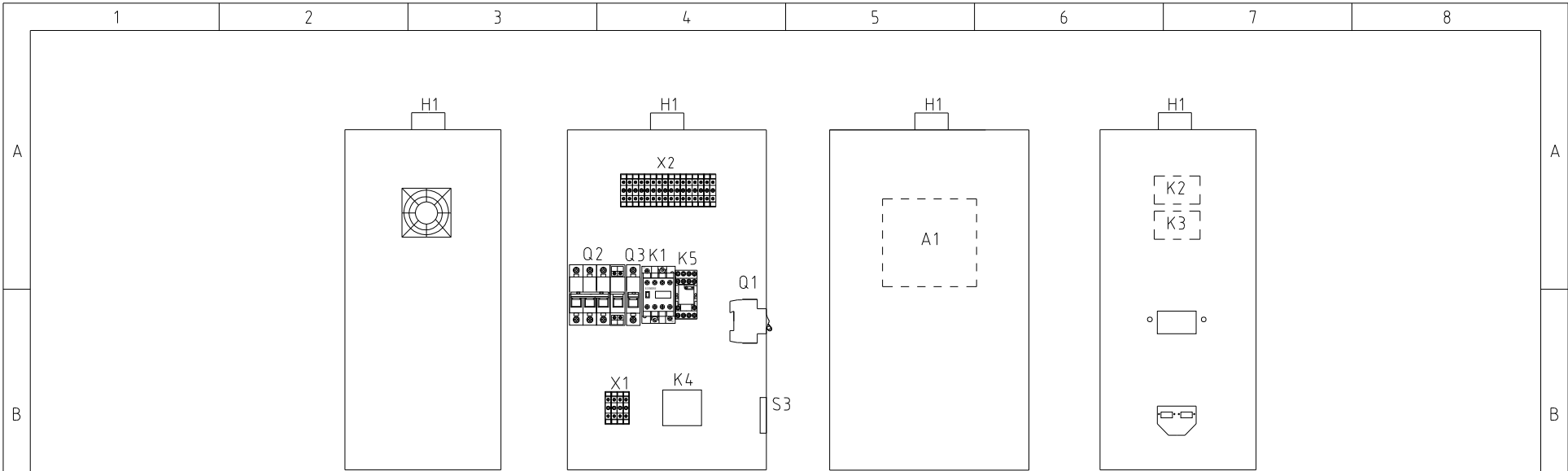
注：热电偶到接线端子的线用补偿导线

RS485
外部通讯接口

机型版本 Ver. A

D						制图	版号	0	标题	SEC-150SH	图号	SEC-150SH-CE-400V-0-2	比例	第 2 张
						设计	核 准		控制电路图		标准	CE	共 5 张	
						校对				 信易電熱機械股份有限公司 Shini Plastics Technologies, Inc.		机器电压	3φ/N/400V	
	标记	更改前	更改后	更改人	日期	审核	日期	20231127					机器频率	50Hz

1 2 3 4 5 6 7 8

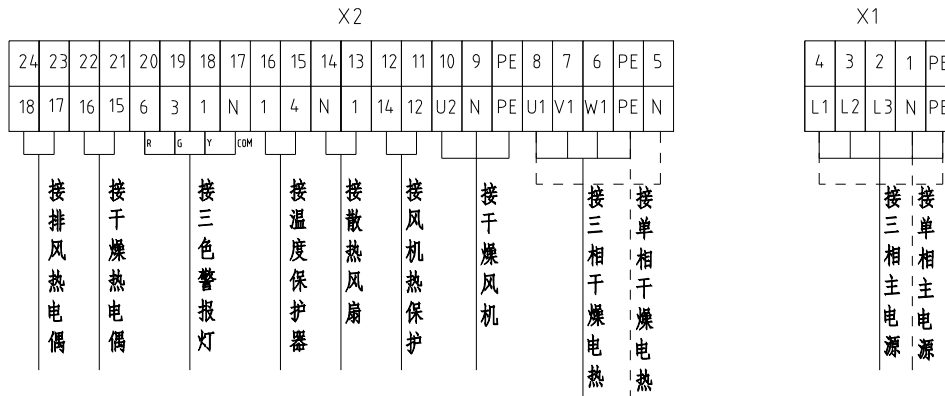


电控箱左侧

电控箱内部

电控箱门板

电控箱右侧



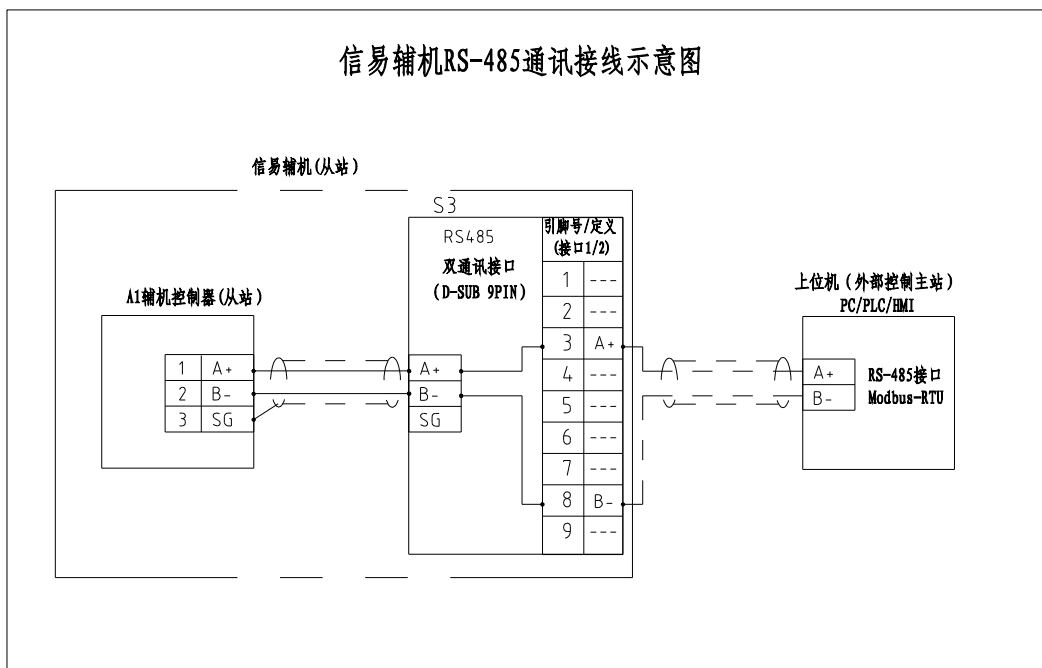
机型版本 Ver. A

					制图	版号	0	标题	SEC-150SH	图号	SEC-150SH-CE-400V-0-3	比例	第 3 张
									电气元件布置及端子接线图			标准	CE
												机器电压	3φ/N/400V
标记	更改前	更改后	更改人	日期	审核	日期	20231127					机器频率	50Hz

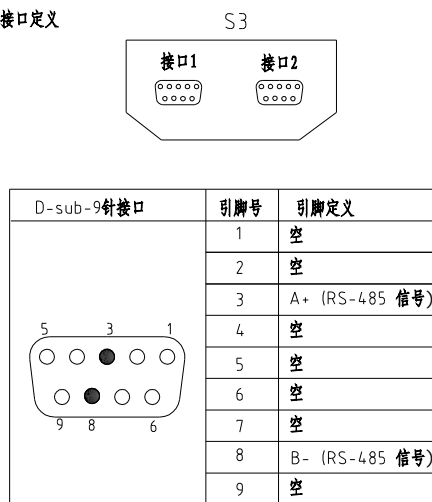


信易電熱機械股份有限公司
Shini Plastics Technologies, Inc.

信易辅机RS-485通讯接线示意图



信易RS-485接口定义



- 注: 1. 通讯接口: RS-485 (两线式)
 2. 通讯协议: Modbus-RTU
 3. 机器配备D-sub9母接头, 客户需自备D-sub9公接头;
 4. 接口1和接口2内部并联, 功能相同, 不分主次

机型版本 Ver. A

制图		版号	0	标题	SEC-150SH	图号	SEC-150SH-CE-400V-0-4	比例	第 4 张
设计		核	准	通讯接线图				标准	CE
校对		日期		20231127	信易電熱機械股份有限公司 Shini Plastics Technologies, Inc.		机器电压	3φ/N/400V	
标记	更改前	更改后	更改人	日期			20231127	机器频率	50Hz

1

2

3

4

5

6

7

8

1		2		3		4		5		6		7		8	
序号/NO	符号/Symbol	名称/Name		制造商/Manufacturer		型号/Type		规格/Specification		单位/unit	数量/Number	物料编号/Material number		备注/Remark	
A	1	Q1 Q2	断路器/Circuit-breaker		TECO		BM-63C/3025S		25A 3P		PCS	2	YE40302503000		
	2		励磁脱扣器/Excitation break away		---		MX		110V~400V/50/60HZ		PCS	1	YE40023560000		
	3	Q3	断路器/Circuit-breaker		TECO		BM-63C/1003S		3A 1P		PCS	1	YE40100203000		A
	4	K1	接触器/Contactor		SIEMENS		3RT6016-1AN21		230V 50/60Hz		PCS	1	YE00601621000		
	5	K2 K3	固态继电器/Relay		FOTEK		KSR-40DA-H		40A/480VAC/4-32VDC		PCS	2	YE03404003200		
	6	K5	中间继电器/Relay		HONEYWELL		GR-2C-AC230V配座PGR-2C-E		AC230V 50/60Hz		PCS	1	YE03223000200		
	7	A1	节能乾燥機控制器		YUYUN		TS-01F		AC220V		PCS	1	YE80012201400		
B	8	K4	节能乾燥機風機固態		YUYUN		SS2410DR		10A/230VAC/4-32VDC		PCS	1	YE03241000100		
	9		固態繼電器散熱片		YUYUN		---		50MM		PCS	1	YW09005001600		
	10	S3	通信接口板RS-485(双Dsub-9pin接头)		YUYUN		---		---		PCS	1	YE90048501200		
	11		外壳RS485(SAL-700G-A-19)0版		BINGCHEN		---		---		PCS	1	YR40048500000		B
	12	X1	弹簧接线端子SK2.5(霍尼韦尔)		HONEYWELL		SK2.5		2.5mm ²		PCS	24	YE60002503200		
	13		接地端子GK2.5(霍尼韦尔)		HONEYWELL		GK2.5PE		2.5mm ² PE		PCS	3	YE60002503400		
	14	H1	三色警报灯/Alarm lamp		SHINI		红绿黄优先顺序+蜂鸣器		230VAC		PCS	1	BL90023000520		
C	15		终端固定件E/GK系列(霍尼韦尔)		HONEYWELL		E		GK系列		PCS	6	YE60000003900		
	16	FM	散热风扇/Fan		SUNON		----		----		----	1	----		(1)
	17	S1	温度保护器/Overheat protector		----		----		130 °C		----	1	----		(1)
	18	S2	热电偶/Thermocouple		SHINI		KTYPE		----		----	2	----		(1)
	19	M1	风机/Blower		----		----		230V 50HZ		----	1	----		(1)
	20	EH1	电热/Heater		SHINI		----		400V 50HZ		----	1	----		(1)
D	机型版本 Ver. A		注: (1)表示非电控箱内材料												
					制图		版号	0	标题	SEC-150SH	图号	SEC-150SH-CE-400V-0-5	比例		第 5 张
					设计		核		电气元件明细表一			标准	CE	共 5 张	
					校对		准		 信易電熱機械股份有限公司 Shini Plastics Technologies, Inc.	机器电压	3φ/N/400V				
标记	更改前	更改后	更改人	日期	审核	日期	20231127	机器频率		50Hz					
1		2		3		4		5		6		7		8	