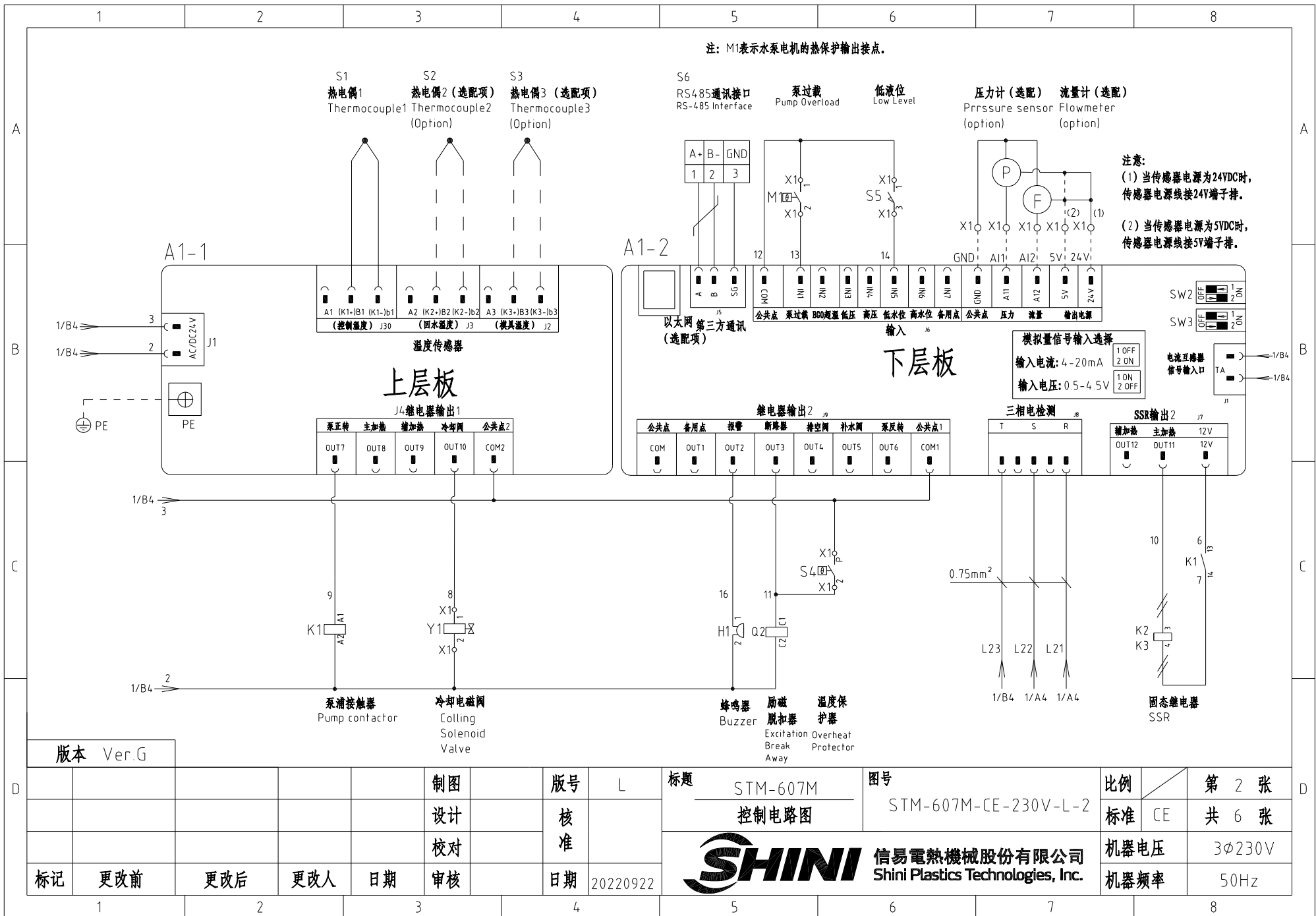


版本 Ver.G

注：磁力泵不支持反转功能

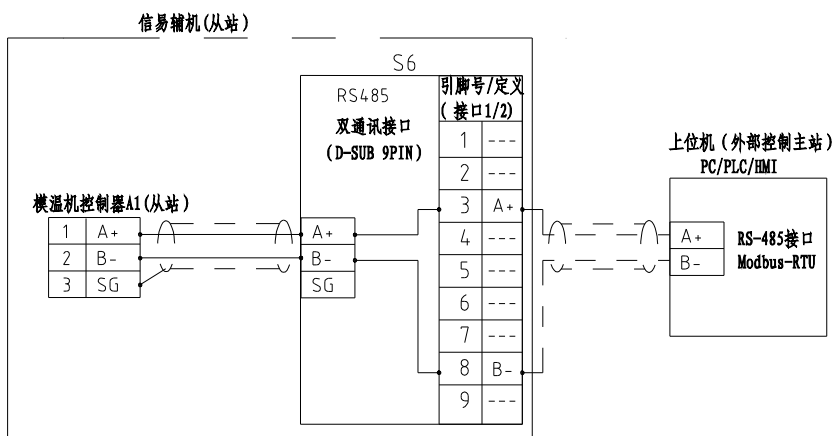
					制图	版号	L	标题	图号	比例	第 1 张
					设计	核准		STM-607M	STM-607M-CE-230V-L-1	标准	共 6 张
					校对	核准		信易電熱機械股份有限公司 Shini Plastics Technologies, Inc.	机器电压		3φ230V
标记	更改前	更改后	更改人	日期	审核	日期	20220922		机器频率		50Hz



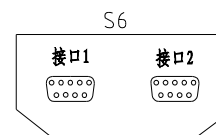
版本 Ver.G

制图	版号	L	标题	STM-607M	图号	STM-607M-CE-230V-L-2	比例	第 2 张
设计	核准		控制电路图				标准	共 6 张
校对	核准						机器电压	3φ230V
标记	更改前	更改后	更改人	日期	20220922		机器频率	50Hz

信易辅机RS-485通讯接线示意图



信易RS-485接口定义

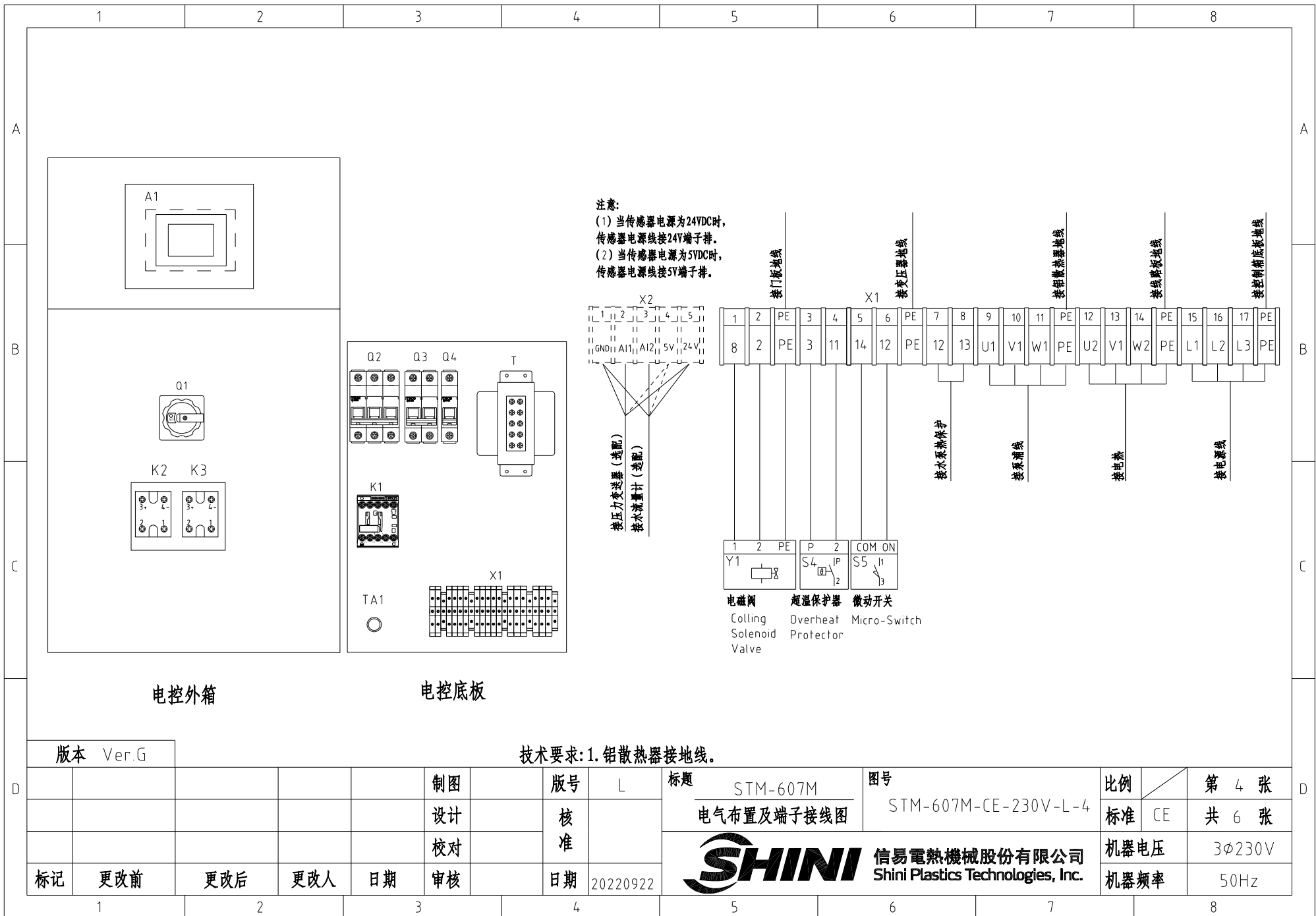


D-sub-9针接口	引脚号	引脚定义
	1	空
	2	空
	3	A+ (RS-485 信号)
	4	空
	5	空
	6	空
	7	空
	8	B- (RS-485 信号)
	9	空

- 注：1. 通讯接口：RS-485（两线式）
 2. 通讯协议：Modbus-RTU
 3. 机器配备D-sub9母接头，接口1和接口2内部并联，功能相同，不分主次；

版本 Ver.G

制图	版号	L	标题	STM-607M	图号	STM-607M-CE-230V-L-3	比例	第 3 张
设计	核准		通讯接线图			标准	CE	共 6 张
校对	核准					机器电压		3φ230V
标记	更改前	更改后	更改人	日期	20220922	SHINI 信易電熱機械股份有限公司 Shini Plastics Technologies, Inc.	机器频率	50Hz



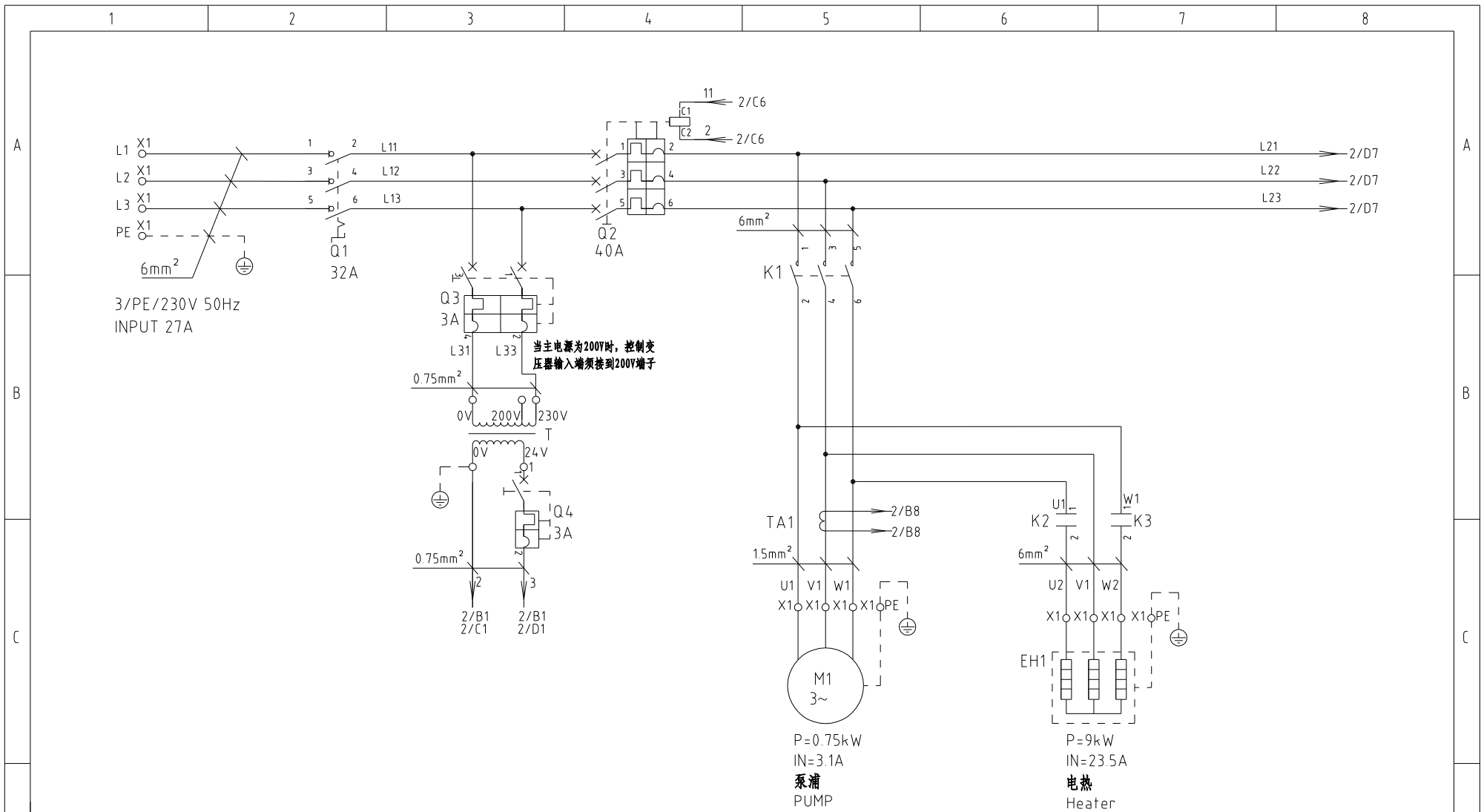
电控外箱

电控底板

技术要求: 1. 铝散热器接地线。

版本 Ver.G						制图		版号 L		标题 STM-607M		图号 STM-607M-CE-230V-L-4		比例		第 4 张	
						设计		核 准		电气布置及端子接线图		标准 CE		共 6 张			
						校对				信易電熱機械股份有限公司 Shini Plastics Technologies, Inc.		机器电压		3φ230V			
标记		更改前		更改后		更改人		日期				日期 20220922		机器频率		50Hz	

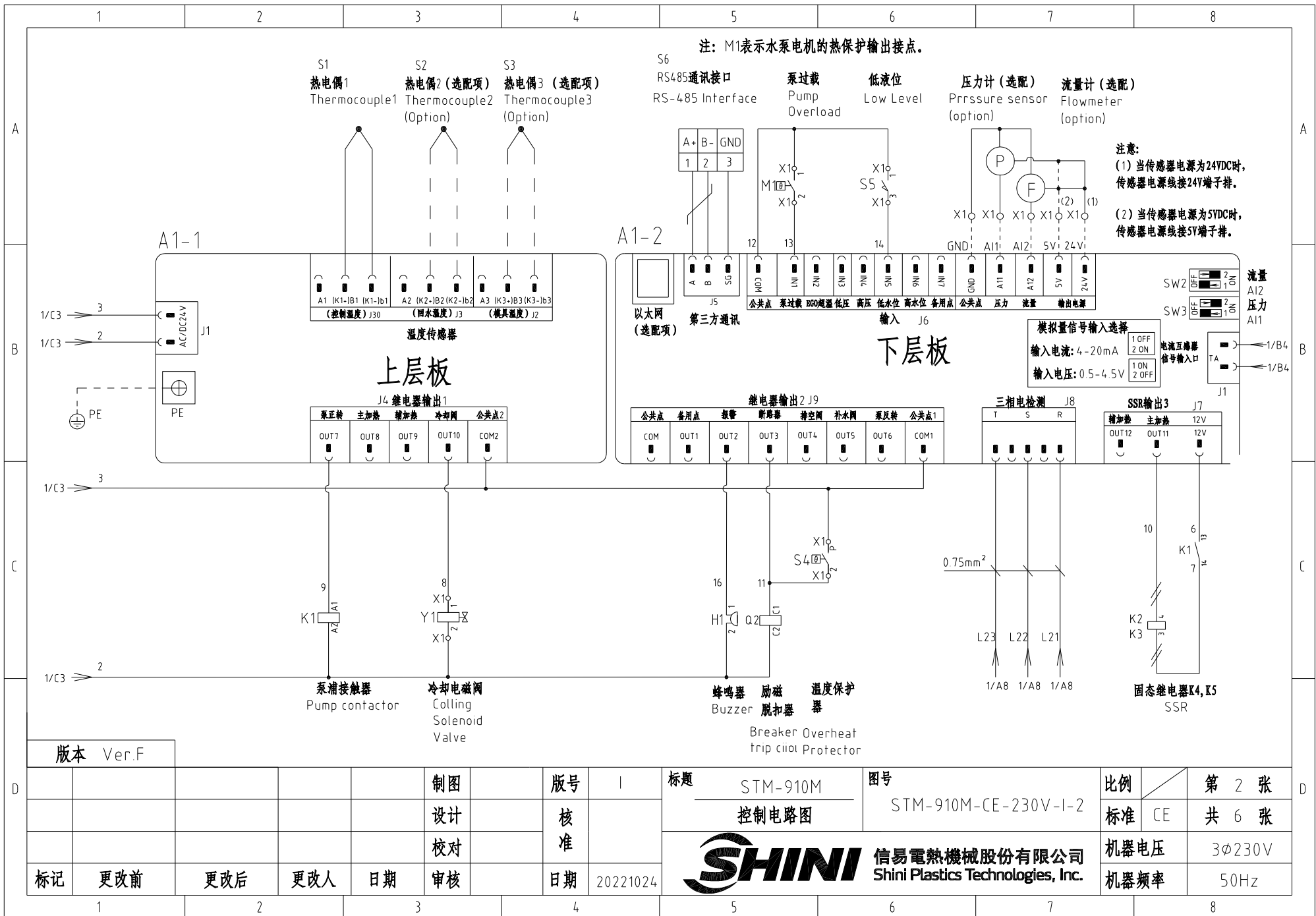
1		2		3		4		5		6		7		8	
序号/NO	符号/Symbol	名称/Name		制造商/Manufacturer		型号/Type		规格/Specification		数量/Number		物料编号/Material number		备注/Remark	
1	Q1	主电源开关/Main Switch		EATON		P1-25/EA/SVB		25A		1		YE10125250000			
2	Q2	断路器/Circuit Breakers		TECO		BM-63C		25A		1		YE40302503000			
3		励磁脱扣器/Excitation Break Away		TECO		MX		24 VAC		1		YE40024000000			
4	Q3	断路器/Circuit Breakers		TECO		BM-63C/2003S 2P		3A		1		YE40200203000			
5	Q4	断路器/Circuit Breakers		TECO		BM-63C/1003S 1P		3A		1		YE40100203000			
6	K1	接触器/Contactors		SIEMENS		3RT6016-1AB01		24 V 50/60Hz		1		YE00601602500			
7	K2 K3	固态继电器/Solid-State Relay		FOTEK		KSR-40DA-H		40A/480VAC/4-32VDC		2		YE03404003200			
8	T	互感变压器/Transformer		JIUXIN		N=230V/200V OUT=24V		80VA		1		YE70023005200			
9	S1	热电偶/Thermocouple		SHINI		----		K		1		----		(1)	
10	S2 S3	热电偶/Thermocouple		SHINI		----		K		2		----		(1)(2)	
11	S4	超温保护器/Overheat Protector		----		----		----		1		----		(1)	
12	S5	限位开关/Limit Switch		RENEW		----		250V 5(4)		1		----		(1)	
13	S6	通信接口板RS-485(双Dsub-9pin接口)		YUYUN		----		PCS		1		YE90048501200			
14		外壳RS485(SAL-700G-A-19)0版		BINCHENG		----		PCS		1		YR40048500000			
15	A1	线路板/Circuit Board		PUNP		STM-0/-W SF518501A.03(邦普)		24V 50/60Hz		1		YE81245100100			
16	X1	端子排/Terminal Board		HONEYWELL		SK2.5		----		11		YE60002503200			
17		接地端子排/Terminal Board		HONEYWELL		SK2.5PE		----		3		YE60002503400			
18		端子排/Terminal Board		HONEYWELL		SK4		----		3		YE60000403200			
19		接地端子排/Terminal Board		HONEYWELL		GK5PE		----		2		YE60000403500			
20	X2	端子排/Terminal Board		HONEYWELL		SK2.5		2.5mm ²		6		YE60002503200		(3)(4)	
21		终端固定件E/GK系列(霍尼韦尔)		HONEYWELL		----		PCS		6		YE60000003900			
22	H1	蜂鸣器/Buzzer		JINGKANG		PK-35A		24VAC/DC		1		YE84003500600			
23	TA1	电流互感器/Current mutual inductan		PUNP		LGW122C		001		1		YE04012204400			
24	Y1	电磁阀/Solenoid Valve		----		----		24VAC		1		----		(1)	
25	M1	马达/Motor		SHINI		MP-55		230V 50Hz 0.55kW		1		----		(1)	
版本 Ver.G		注: (1)表示非电控箱内材料; (2)表示选配出水 and 回水温度显示功能; (3)选配流量计; (4)选配压力计。													
				制图		版本号 L		标题 STM-607M		图号 STM-607M-CE-230V-L-5		比例		第 5 张	
				设计		核 准		电气元件明细表一				标准 CE		共 6 张	
				校对				 信易電熱機械股份有限公司 Shini Plastics Technologies, Inc.				机器电压		3φ230V	
标记		更改前		更改后		更改人				日期		20220922		机器频率	
1		2		3		4		5		6		7		8	



版本 Ver.F

注：磁力泵不支持反转功能

					制图		版号	I	标题	STM-910M	图号	比例	第 1 张
					设计		核准		主电路图	STM-910M-CE-230V-I-1	标准	CE	共 6 张
					校对		核准		 信易电热机械股份有限公司 Shini Plastics Technologies, Inc.		机器电压	3φ230V	
标记	更改前	更改后	更改人	日期	审核	日期	20221024	机器频率			50Hz		



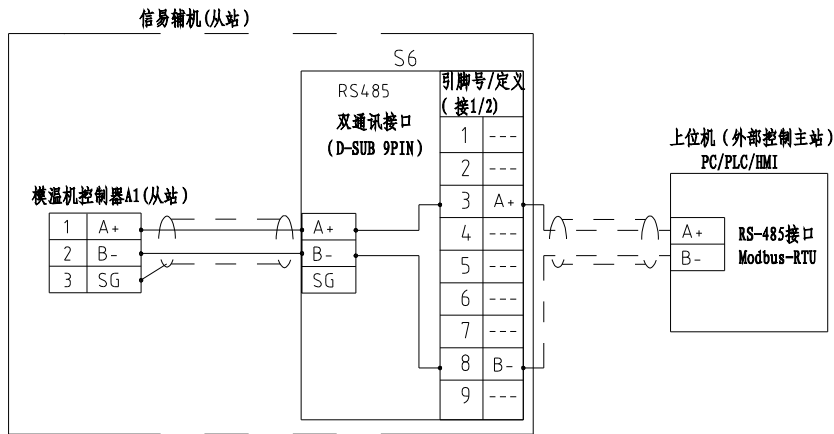
注: M1表示水泵电机的热保护输出接点。

注意:
 (1) 当传感器电源为24VDC时, 传感器电源线接24V端子排。
 (2) 当传感器电源为5VDC时, 传感器电源线接5V端子排。

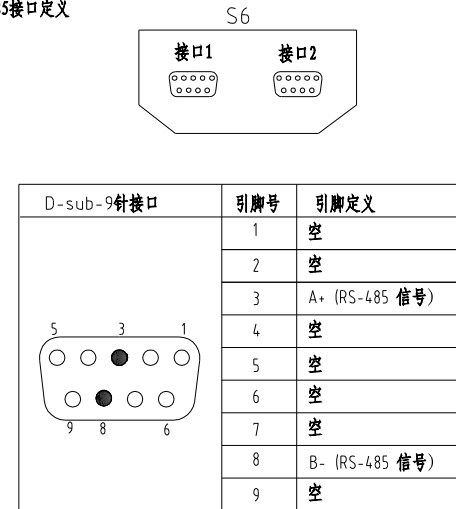
版本 Ver.F

制图		版号		I		标题		STM-910M		图号		比例		第 2 张	
设计		核		准		控制电路图		STM-910M-CE-230V-I-2		标准		CE		共 6 张	
校对		日期		20221024		信易電熱機械股份有限公司 Shini Plastics Technologies, Inc.		机器电压		3φ230V					
标记		更改前		更改后				更改人		日期		机器频率		50Hz	

信易辅机RS-485通讯接线示意图



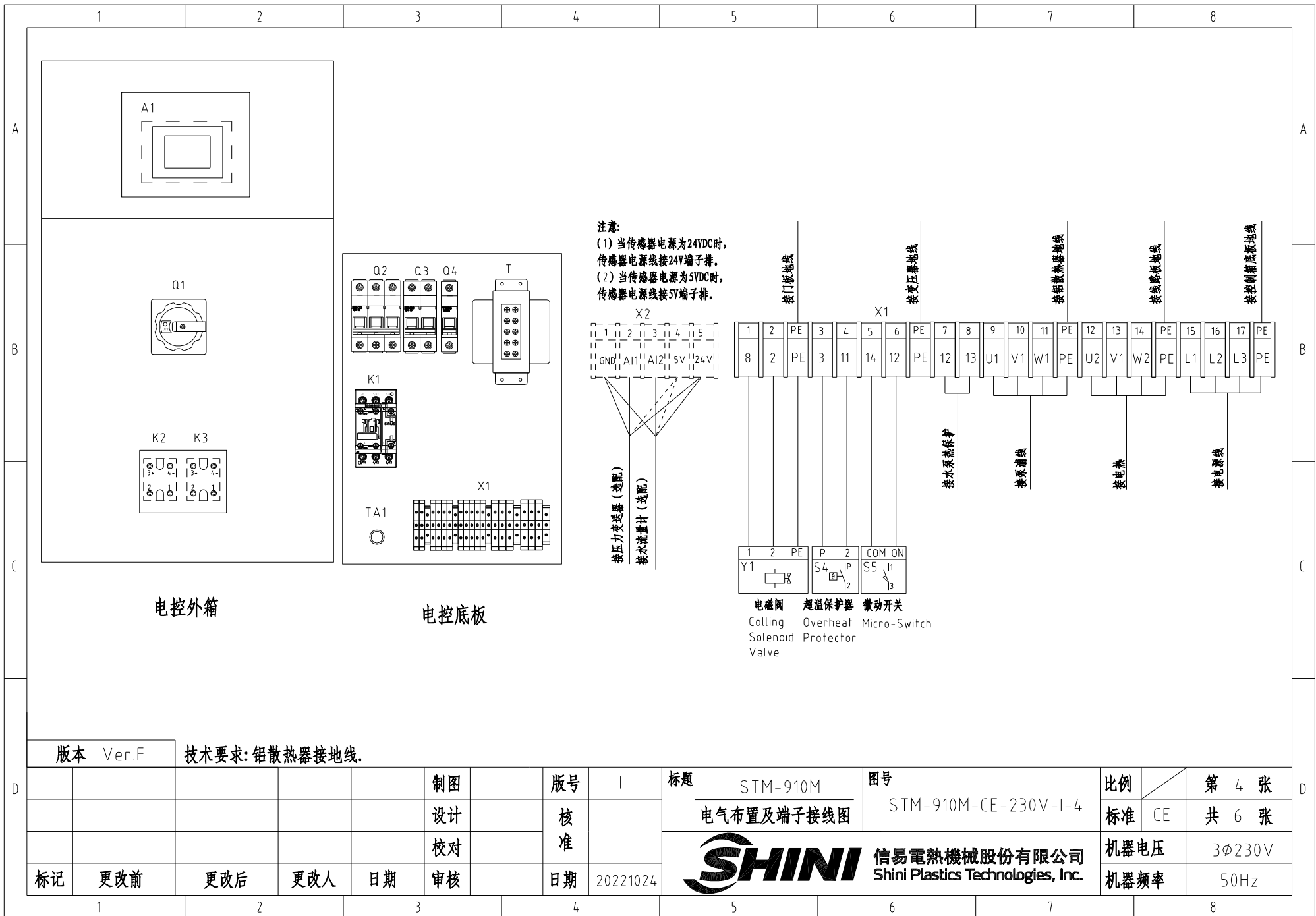
信易RS-485接口定义



- 注：1. 通讯接口：RS-485（两线式）
 2. 通讯协议：Modbus-RTU
 3. 机器配备D-sub9母接头，接口1和接口2内部并联，功能相同，不分主次；

版本 Ver.F

					制图		版号	I	标题	STM-910M	图号		比例		第 3 张
					设计		核		通讯接线图		STM-910M-CE-230V-I-3		标准	CE	共 6 张
					校对		准		信易電熱機械股份有限公司 Shini Plastics Technologies, Inc.			机器电压	3φ230V		
标记	更改前	更改后	更改人	日期	审核	日期	20221024	机器频率				50Hz			



电控外箱

电控底板

版本 Ver.F

技术要求: 铝散热器接地线。


制图	版号	I
设计	核准	
校对	核准	
标记	更改前	更改后
	更改人	日期
	日期	20221024

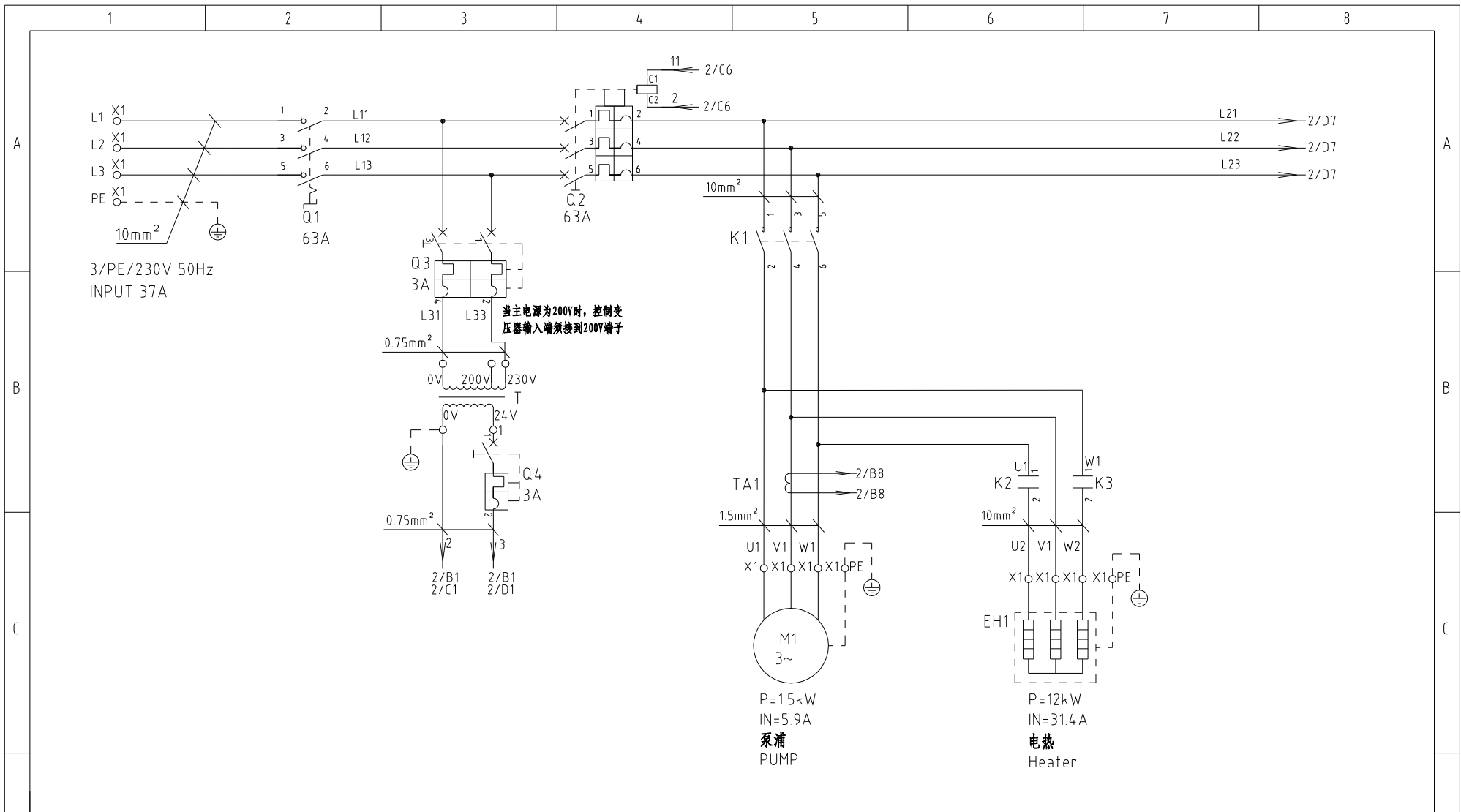
标题 STM-910M
 电气布置及端子接线图


图号 STM-910M-CE-230V-I-4

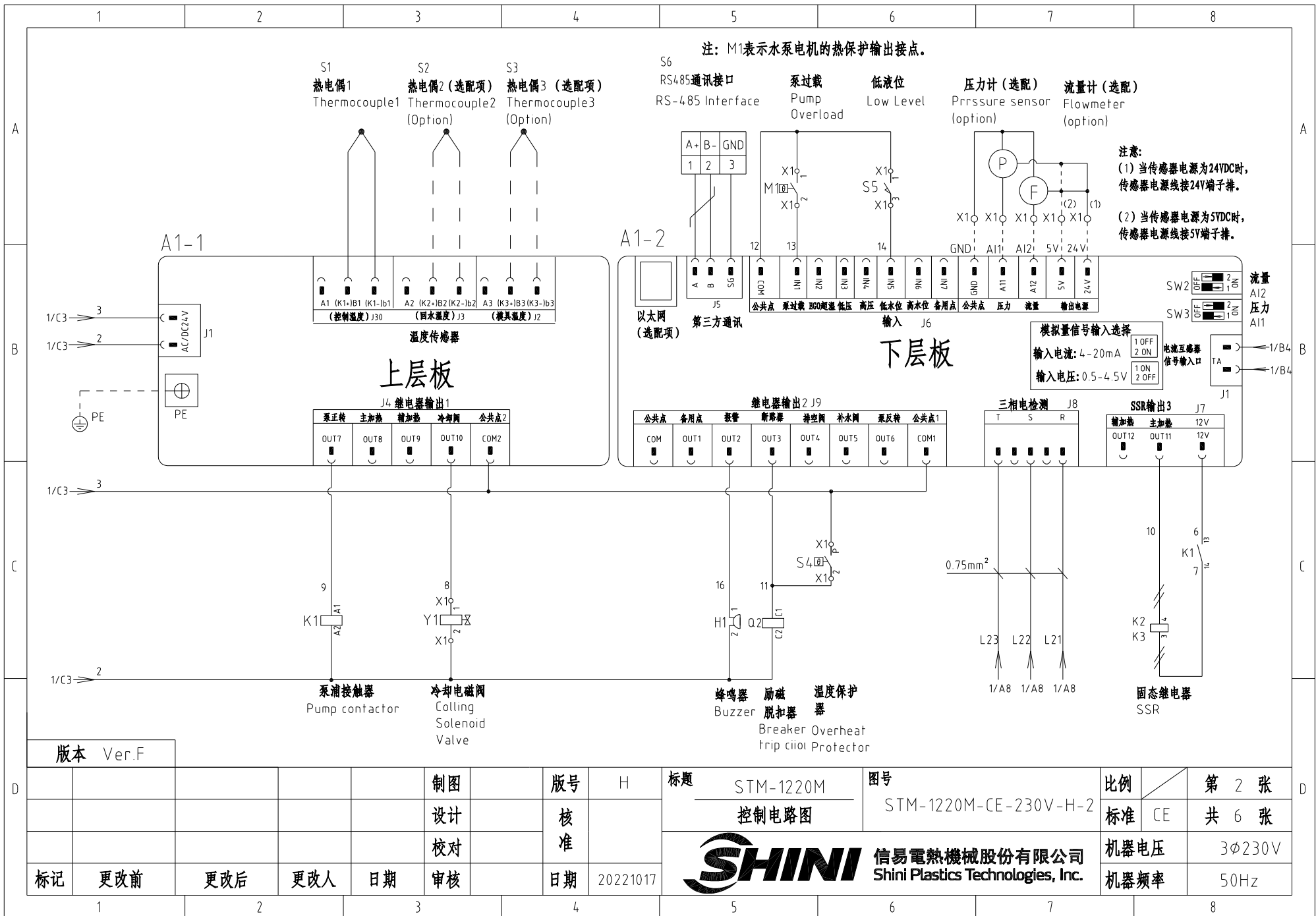
SHINI 信易電熱機械股份有限公司
 Shini Plastics Technologies, Inc.

比例	第 4 张
标准 CE	共 6 张
机器电压	3φ230V
机器频率	50Hz

1		2		3		4		5		6		7		8	
序号/NO	符号/Symbol	名称/Name		制造商/Manufacturer		型号/Type		规格/Specification		数量/Number	物料编号/Material number		备注/Remark		
1	Q1	主电源开关/Main Switch		EATON		P1-32/EA/SVB		32A		1	YE10323200000				
2	Q2	断路器/Circuit Breakers		TECO		BM-63C/3040S		40A		1	YE40304003000				
3		励磁脱扣器/Excitation Break Away		CHINT		MX		24 VAC		1	YE40024000000				
4	Q3	断路器/Circuit Breakers		TECO		BM-63C/2003S 2P		3A		1	YE40200203000				
5	Q4	断路器/Circuit Breakers		TECO		BM-63C/1003S 1P		3A		1	YE40100203000				
6	K1	接触器/Contactors		SIEMENS		3RT6023-1AC20		24 VAC		1	YE00602301100				
7	K2 K3	固态继电器		FOTEK		KSR-40DA-H		40A/480VAC/4-32VDC		2	YE03404003200				
8	T	互感变压器/Transformer		JIUXIN		IN=230V/200V OUT=24V		80VA		1	YE70023005200				
9	S1	热电偶/Thermocouple		SHINI		----		K		1	----		(1)		
10	S2 S3	热电偶/Thermocouple		SHINI		----		K		2	----		(1)(2)		
11	S4	超温保护器/Overheat Protector		----		----		----		1	----		(1)		
12	S5	限位开关/Limit Switch		RENEW		----		250V 5(4)		1	----		(1)		
13	S6	通信接口板RS-485(双Dsub-9pin接头)		YUYUN		----		PCS		1	YE90048501200				
14		外壳RS485(SAL-700G-A-19)0版		BINCHENG		----		PCS		1	YR40048500000				
15	A1	线路板/Circuit Board		PUNP		STM-0/-W SF518501A.03(邦普)		24V 50/60Hz		1	YE81245100100				
16	X1	端子排/Terminal Board		HONEYWELL		SK2.5		----		8	YE60002503200				
17		接地端子排/Terminal Board		HONEYWELL		SK2.5PE		----		2	YE60002503400				
18		端子排/Terminal Board		HONEYWELL		GK6		----		9	YE60000603200				
19		接地端子排/Terminal Board		HONEYWELL		GK6PE		----		3	YE60000603500				
20		端子排/Terminal Board		HONEYWELL		SK2.5		----		5	YE60002503200		(3)(4)		
21		终端固定件E/GK系列(霍尼韦尔)		HONEYWELL		----		PCS		10	YE60000003900				
22	M1	马达/Motor		SHINI		MP-75		230V 50Hz 0.75kW		1	----		(1)(3)		
23	EH	电热/Heater		SHINI		----		230V 50Hz 9kW		1	----		(1)		
24	H1	蜂鸣器/Buzzer		JINGKANG		PK-35A		24VAC/DC		1	YE84003500600				
25	Y1	电磁阀/Solenoid Valve		----		----		24VAC		1	----		(1)		
版本 Ver.F		注: (1)表示非电控箱内材料; (2)表示选配出水 and 回水温度显示功能; (3)选配流量计; (4)选配压力计。													
				制图		版本号 I		标题 STM-910M		图号		比例		第 5 张	
				设计		核 准		电气元件明细表一		STM-910M-CE-230V-I-5		标准 CE		共 6 张	
				校对				 信易電熱機械股份有限公司 Shini Plastics Technologies, Inc.		机器电压		3φ230V			
标记		更改前		更改后		更改人				日期		20221024		机器频率	
1		2		3		4		5		6		7		8	



版本 Ver.F		注：磁力泵不支持反转功能				制图	版号 H	标题 STM-1220M	图号 STM-1220M-CE-230V-H-1	比例	第 1 张
						设计	核准			标准 CE	共 6 张
						校对				机器电压	3φ230V
标记	更改前	更改后	更改人	日期	审核	日期	20221017	 信易電熱機械股份有限公司 Shini Plastics Technologies, Inc.		机器频率	50Hz



注: M1表示水泵电机的热保护输出接点。

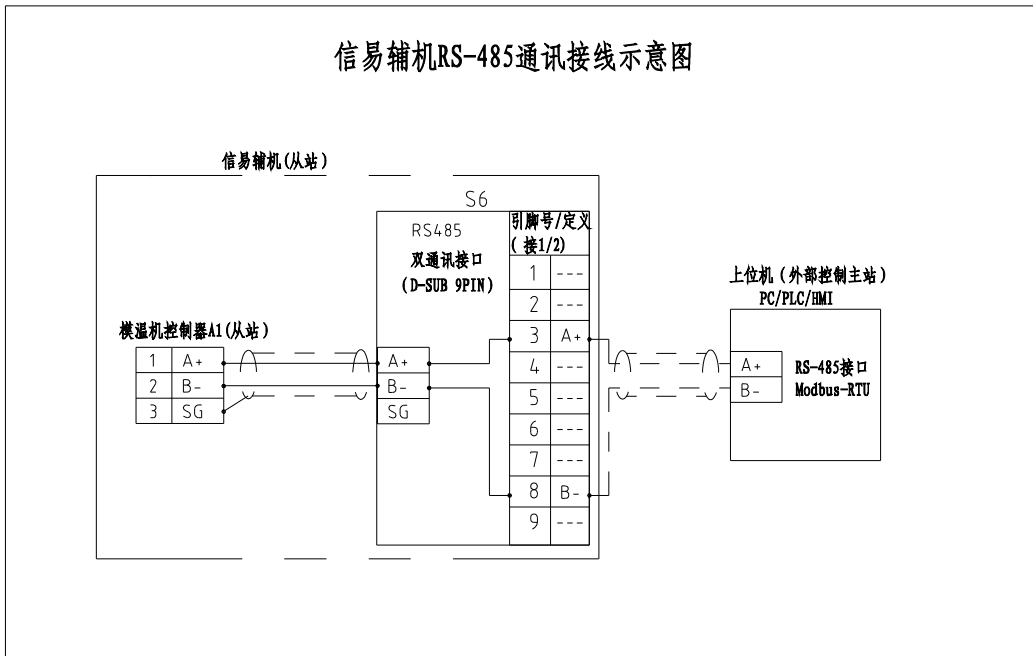
注意:
 (1) 当传感器电源为24VDC时,
 传感器电源线接24V端子排。
 (2) 当传感器电源为5VDC时,
 传感器电源线接5V端子排。

版本 Ver.F

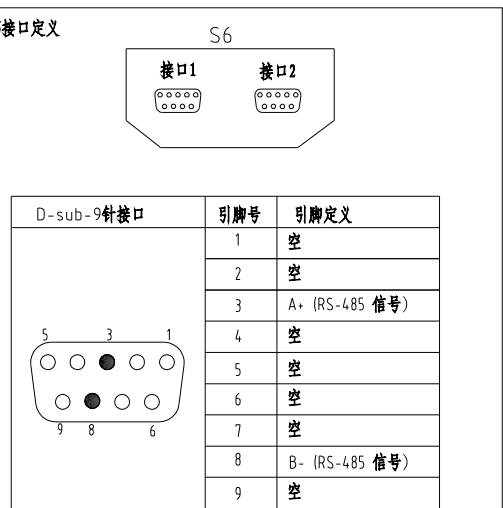
						制图	版本号	H	标题	STM-1220M	图号	比例	第 2 张
						设计	核准			控制电路图	STM-1220M-CE-230V-H-2	标准	共 6 张
						校对	核准					机器电压	3φ230V
标记	更改前	更改后	更改人	日期	审核	日期	20221017					机器频率	50Hz



信易辅机RS-485通讯接线示意图



信易RS-485接口定义



- 注: 1. 通讯接口: RS-485 (两线式)
 2. 通讯协议: Modbus-RTU
 3. 机器配备D-sub9母接头, 接口1和接口2内部并联, 功能相同, 不分主次;

版本 Ver.F

				制图	版号	H	标题	STM-1220M	图号	比例	第 3 张
				设计	核准		通讯接线图	STM-1220M-CE-230V-H-3	标准	CE	共 6 张
				校对	核准			信易电热机械股份有限公司		机器电压	3φ230V
标记	更改前	更改后	更改人	日期	审核	日期		Shini Plastics Technologies, Inc.		机器频率	50Hz

1

2

3

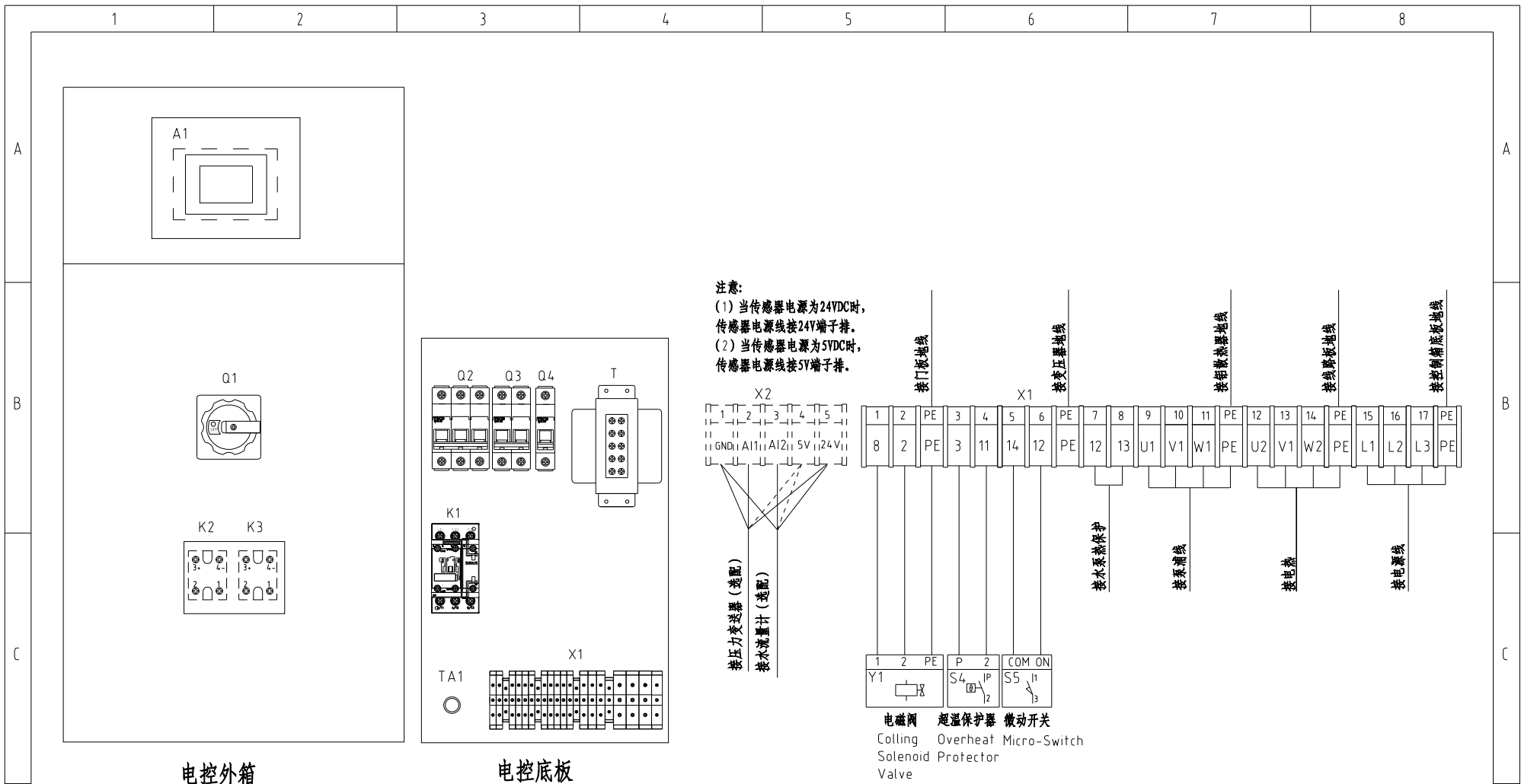
4

5

6

7

8




电控外箱

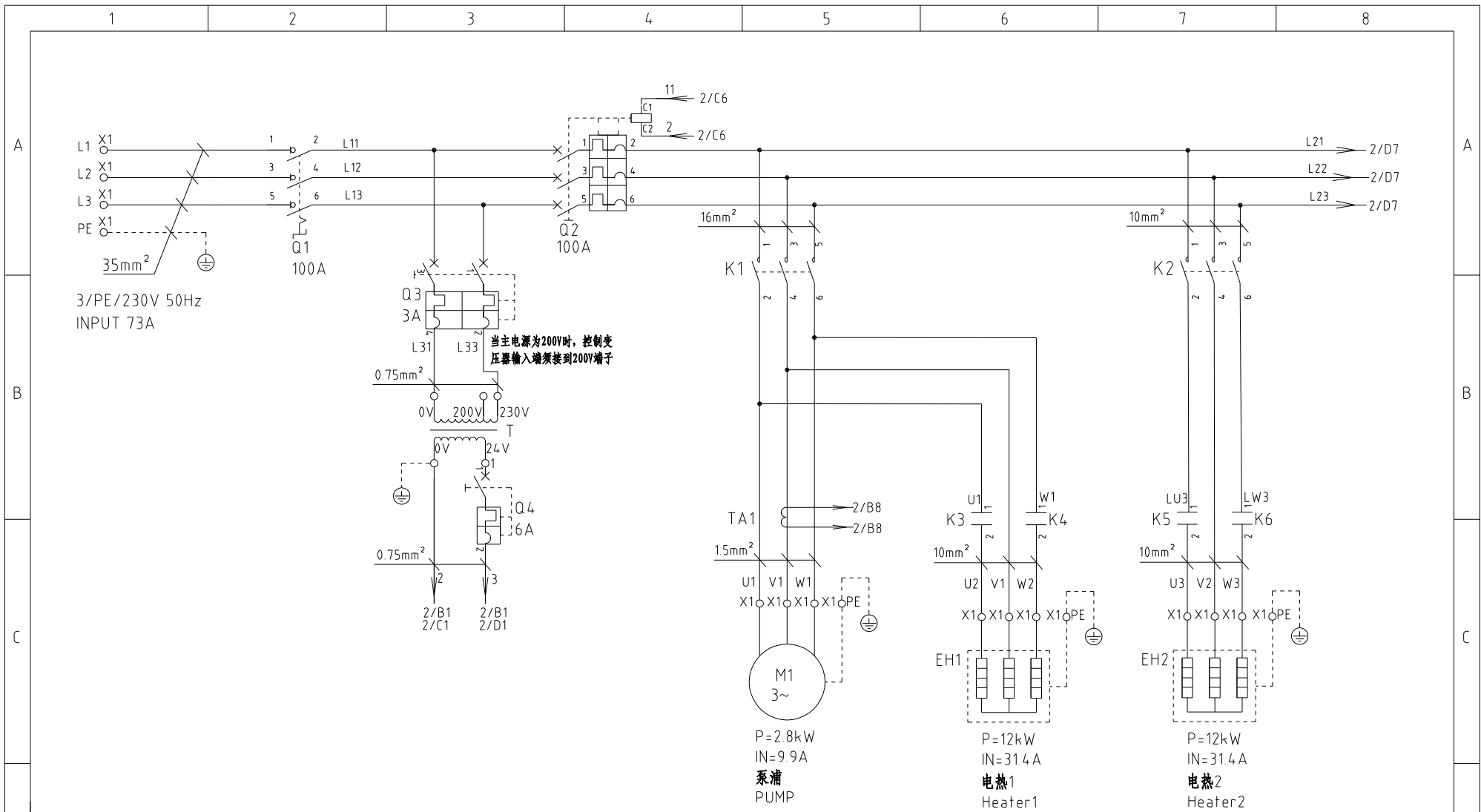
电控底板

版本 Ver.F

技术要求: 铝散热器接地线.

制图		版号		H		标题		STM-1220M		图号		比例		第 4 张	
设计		核准		H		电气布置及端子接线图		STM-1220M-CE-230V-H-4		标准		CE		共 6 张	
校对		日期		20221017		SHINI		信易电热机械股份有限公司		机器电压		3φ230V			
标记		更改前		更改后		更改人		日期		机器频率		50Hz			


1	2		3		4		5		6		7		8		
序号/NO	符号/Symbol	名称/Name		制造商/Manufacturer	型号/Type		规格/Specification		数量/Number	物料编号/Material number		备注/Remark			
1	Q1	主电源开关/Main Switch		EATON	P3-63/EA/SVB		63A		1	YE10636300000					
2	Q2	断路器/Circuit Breakers		TECO	BM-63C/3063S		63A		1	YE40306303000					
3		励磁脱扣器/Excitation Break Away		CHINT	MX		24VAC		1	YE40024000000					
4	Q3	断路器/Circuit Breakers		TECO	BM-63C/2003S 2P		3A		1	YE40200203000					
5	Q4	断路器/Circuit Breakers		TECO	BM-63C/1003S 1P		3A		1	YE40100203000					
6	K1	接触器/Contactors		SIEMENS	3RT6027-1AC20		24VAC		1	YE00602702600					
7	K2 K3	固态继电器/Solid-State Relay		FOTEK	KSR-50DA-H		50A/480VAC/4-32VDC		2	YE03505003200					
8	T	互感变压器/Transformer		JIUXIN	IN=230V/200V OUT=24V		120VA		1	YE70023004500					
9	S1	热电偶/Thermocouple		SHINI	----		K		1	----		(1)			
10	S2 S3	热电偶/Thermocouple		SHINI	----		K		2	----		(1)(2)			
11	S4	超温保护器/Overheat Protector		----	----		----		1	----		(1)			
12	S5	限位开关/Limit Switch		RENEW	----		250V 5(4)		1	----		(1)			
13	S6	通信接口板RS-485(双Dsub-9pin接口)		YUYUN	----		PCS		1	YE90048501200					
14		外壳RS485(SAL-700G-A-19)0版		BINCHENG	----		PCS		1	YR40048500000					
15	A1	线路板/Circuit Board		PUNP	STM-0/-W SF518501A.03(邦普)		24V 50/60Hz		1	YE81245100100					
16	X1	端子排/Terminal Board		HONEYWELL	SK2.5		----		11	YE60002503200					
17		接地端子排/Terminal Board		HONEYWELL	SK2.5PE		----		3	YE60002503400					
18		端子排/Terminal Board		HONEYWELL	GK6		----		3	YE60000603200					
19		接地端子排/Terminal Board		HONEYWELL	GK6PE		----		1	YE60000603500					
20		端子排/Terminal Board		HONEYWELL	GK10		----		3	YE60001003200					
21		接地端子排/Terminal Board		HONEYWELL	GK10PE		----		1	YE60001003500					
22		端子排/Terminal Board		HONEYWELL	SK2.5		----		5	YE60002503200		(3)(4)			
23		终端固定件E/GK系列(霍尼韦尔)		HONEYWELL	----		PCS		10	YE60000003900					
24	M1	马达/Motor		SHINI	MP-150		230V 50Hz 15kW		1	----		(1)(3)			
25	EH	电热/Heater		SHINI	12kW		230V 50Hz		1	----		(1)			
版本 Ver.F		注: (1)表示非电控箱内材料;(2)表示选配出水 and 回水温度显示功能;(3) 选配流量计;(4) 选配压力计。													
				制图		版本号 H		标题 STM-1220M		图号 STM-1220M-CE-230V-H-5		比例		第 5 张	
				设计		核 准		电气元件明细表一				标准 CE		共 6 张	
				校对				 信易電熱機械股份有限公司 Shini Plastics Technologies, Inc.				机器电压		3φ230V	
标记		更改前		更改后		更改人				日期		20221017		机器频率	
1	2		3		4		5		6		7		8		

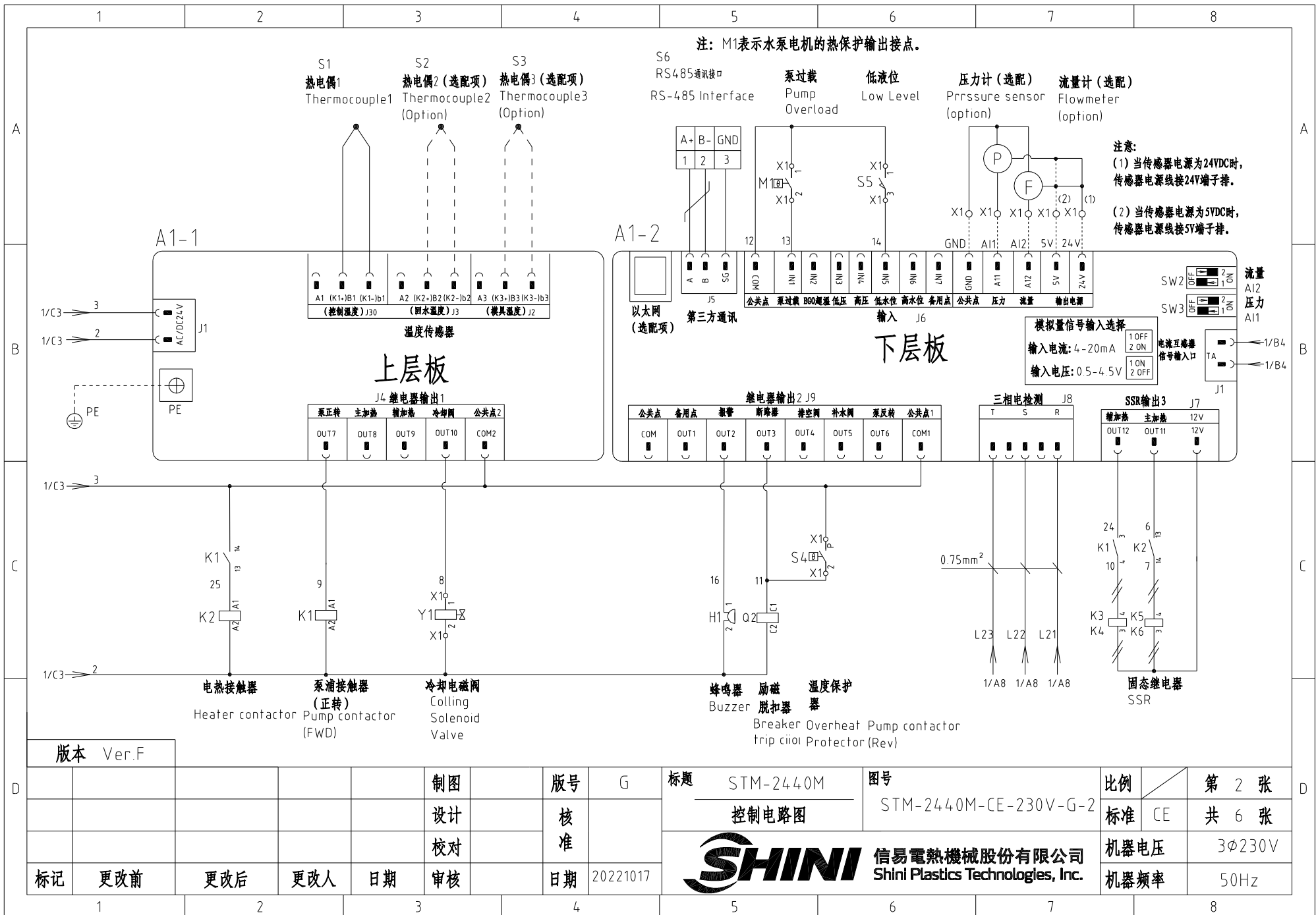


当主电源为200V时，控制变压器输入端须接到200V端子

版本 Ver.F

注：磁力泵不支持反转功能

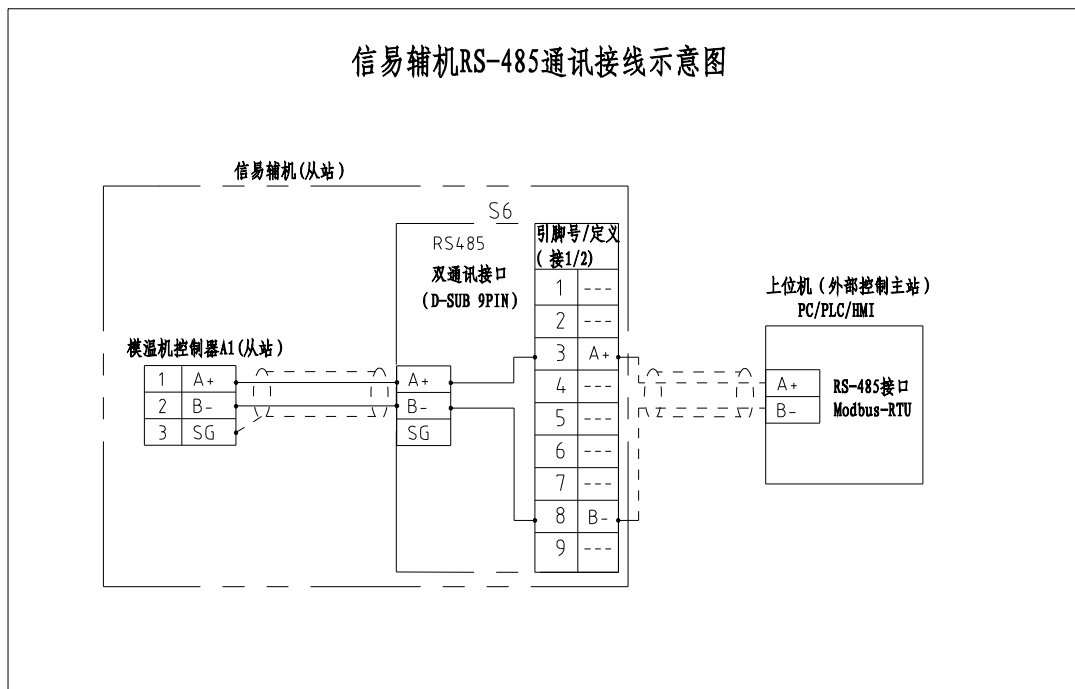
制图	版号	G	标题	STM-2440M	图号	STM-2440M-CE-230V-G-1	比例	第 1 张
设计	核准		主电路图			标准	CE	共 6 张
校对	核准		 信易電熱機械股份有限公司 Shini Plastics Technologies, Inc.				机器电压	3φ230V
标记	更改前	更改后					更改人	日期



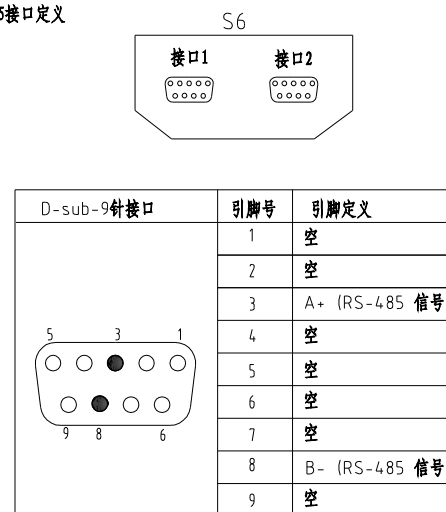
版本 Ver.F

					制图	版号	G	标题	STM-2440M	图号	STM-2440M-CE-230V-G-2	比例	第 2 张
					设计	核准			控制电路图			标准	CE
					校对	核准						机器电压	3φ230V
标记	更改前	更改后	更改人	日期	审核	日期	20221017					机器频率	50Hz

信易辅机RS-485通讯接线示意图



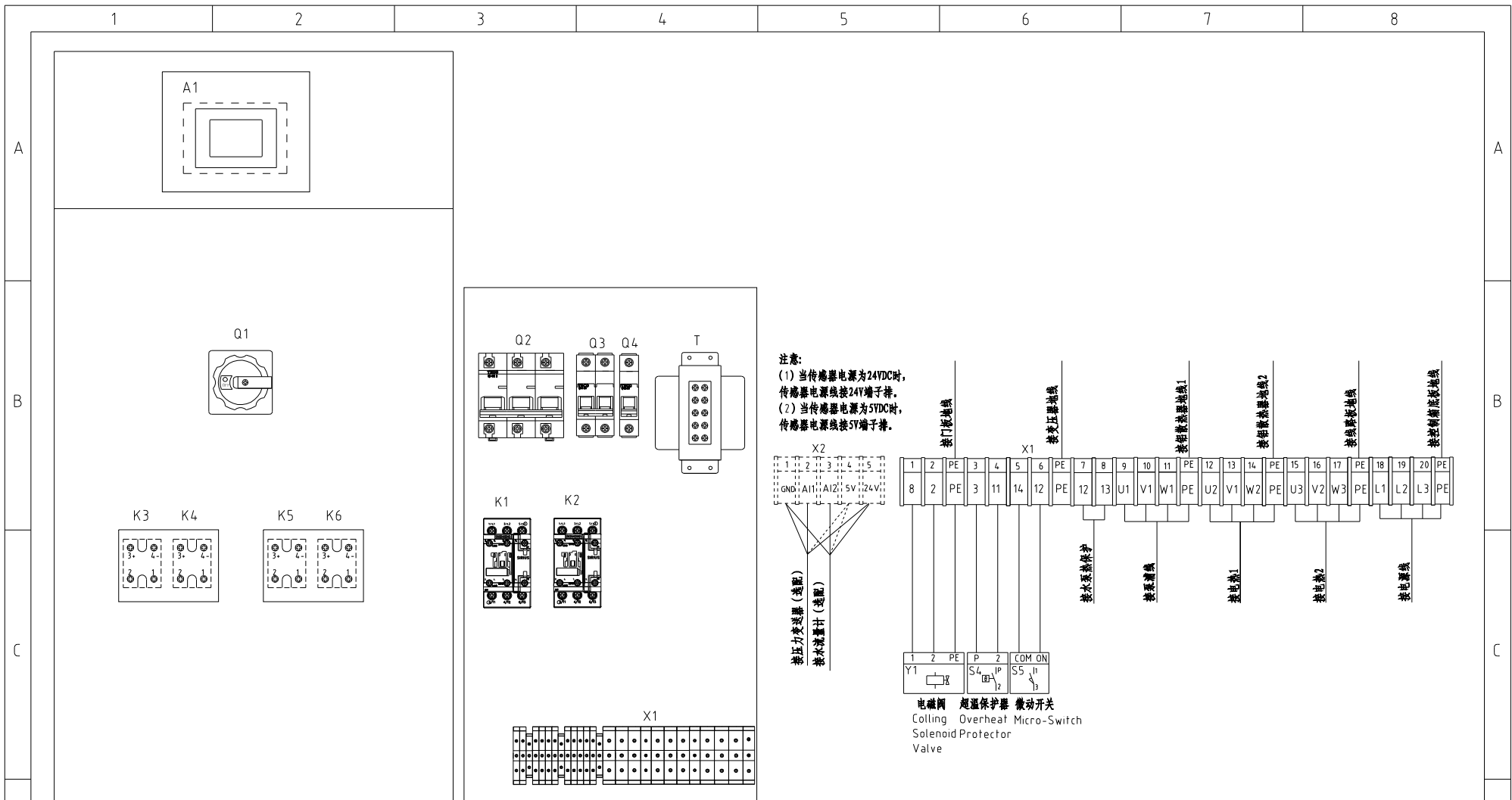
信易RS-485接口定义



- 注：1. 通讯接口：RS-485（两线式）
 2. 通讯协议：Modbus-RTU
 3. 机器配备D-sub9母接头，接口1和接口2内部并联，功能相同，不分主次；

版本 Ver.F

制图		版号		G		标题		STM-2440M		图号		比例		第 3 张	
设计		核准				通讯接线图		STM-2440M-CE-230V-G-3		标准		CE		共 6 张	
校对		日期		20221017		信易電熱機械股份有限公司 Shini Plastics Technologies, Inc.		机器电压		3φ230V					
标记		更改前		更改后				更改人		日期		50Hz			



电控外箱

电控底板

版本 Ver.F

技术要求: 铝散热器接地线。

					制图		版号	G	标题	STM-2440M	图号	比例	第 4 张
					设计		核准		电气布置及端子接线图	STM-2440M-CE-230V-G-4	标准	CE	共 6 张
					校对		核准		 信易電熱機械股份有限公司 Shini Plastics Technologies, Inc.		机器电压	3φ230V	
标记	更改前	更改后	更改人	日期	审核	日期	20221017	机器频率			50Hz		

1		2		3		4		5		6		7		8	
序号/NO	符号/Symbol	名称/Name		制造商/Manufacturer		型号/Type		规格/Specification		数量/Number		物料编号/Material number		备注/Remark	
1	Q1	主电源开关/Main Switch		EATON		P3-100/EA/SVB		100A		1		YE10010000000			
2	Q2	断路器/Circuit Breakers		TECO		BM-100D/3100S		100A		1		YE40310003000			
3		励磁脱扣器/Excitation Break Away		TECO		MX		24 VAC		1		YE40024000000			
4	Q3	断路器/Circuit Breakers		TECO		BM-63C/2003S 2P		3A		1		YE40200203000			
5	Q4	断路器/Circuit Breakers		TECO		BM-63C/1006S 1P		6A		1		YE40100600100			
6	K1K2	接触器/Contactors		SIEMENS		3RT6027-1AC20		24 VAC		2		YE00602702600			
7		辅助触点/Auxiliary contact terminal		SIEMENS		3RH6911-1AA10		1NO		1		YE00691110000			
8	K3 K4 K5 K6	固态继电器/Solid-State Relay		FOTEK		KSR-50DA-H		50A/480VAC/4-32VDC		4		YE03505003200			
9	T	互感变压器/Transformer		JIUXIN		IN=230V/200V OUT=24V		180VA		1		YE70023005400			
10	S1	热电偶/Thermocouple		SHINI		----		K		1		----			
11	S2 S3	热电偶/Thermocouple		SHINI		----		K		2		----		(1)	
12	S4	超温保护器/Overheat Protector		----		----		----		1		----		(1)(2)	
13	S5	限位开关/Limit Switch		RENEW		----		250V 5(4)		1		----		(1)	
14	S6	通信接口板RS-485(双Dsub-9pin接头)		YUYUN		----		PCS		1		YE90048501200		(1)	
15		外壳RS485(SAL-700G-A-19)0版		BINCHENG		----		PCS		1		YR40048500000			
16	A1	线路板/Circuit Board		PUNP		STM-0/-W SF518501A 03(邦普)		24V 50/60Hz		1		YE81245100100			
17	X1	端子排/Terminal Board		HONEYWELL		SK2.5		----		11		YE60002503200			
18		接地端子排/Terminal Board		HONEYWELL		GK2.5PE		----		3		YE60002503400			
19		端子排/Terminal Board		HONEYWELL		GK10		----		6		YE60001003200			
20		接地端子排/Terminal Board		HONEYWELL		GK10PE		----		2		YE60001003500			
21		端子排/Terminal Board		HONEYWELL		GK35		----		3		YE60003503200			
22		接地端子排/Terminal Board		HONEYWELL		GK35PE		----		1		YE60003503500			
23		端子排/Terminal Board		HONEYWELL		SK2.5		----		5		YE60002503200		(3)(4)	
24		终端固定件E/GK系列(霍尼韦尔)		HONEYWELL		----		PCS		6		YE60000003900			
25	M1	马达/Motor		SHINI		MP-280		230V 50Hz 2.8kW		1		----		(1)(3)	
版本 Ver.F		注: (1)表示非电控箱内材料; (2)表示选配出水 and 回水温度显示功能; (3)选配流量计; (4)选配压力计。													
				制图		版本号 G		标题 STM-2440M		图号		比例		第 5 张	
				设计		核 准		电气元件明细表一		STM-2440M-CE-230V-G-5		标准 CE		共 6 张	
				校对				 信易電熱機械股份有限公司 Shini Plastics Technologies, Inc.		机器电压		3φ230V			
标记		更改前		更改后		更改人				日期		20221017		机器频率	
1		2		3		4		5		6		7		8	

