

P=2.2kW
IN=7.9A
干燥风机
Drying
blower

P=0.55kW
IN=2.34A
再生风机
Regen.
blower

P=12kW
IN=31.3A
再生电热1
Regen.
heater1

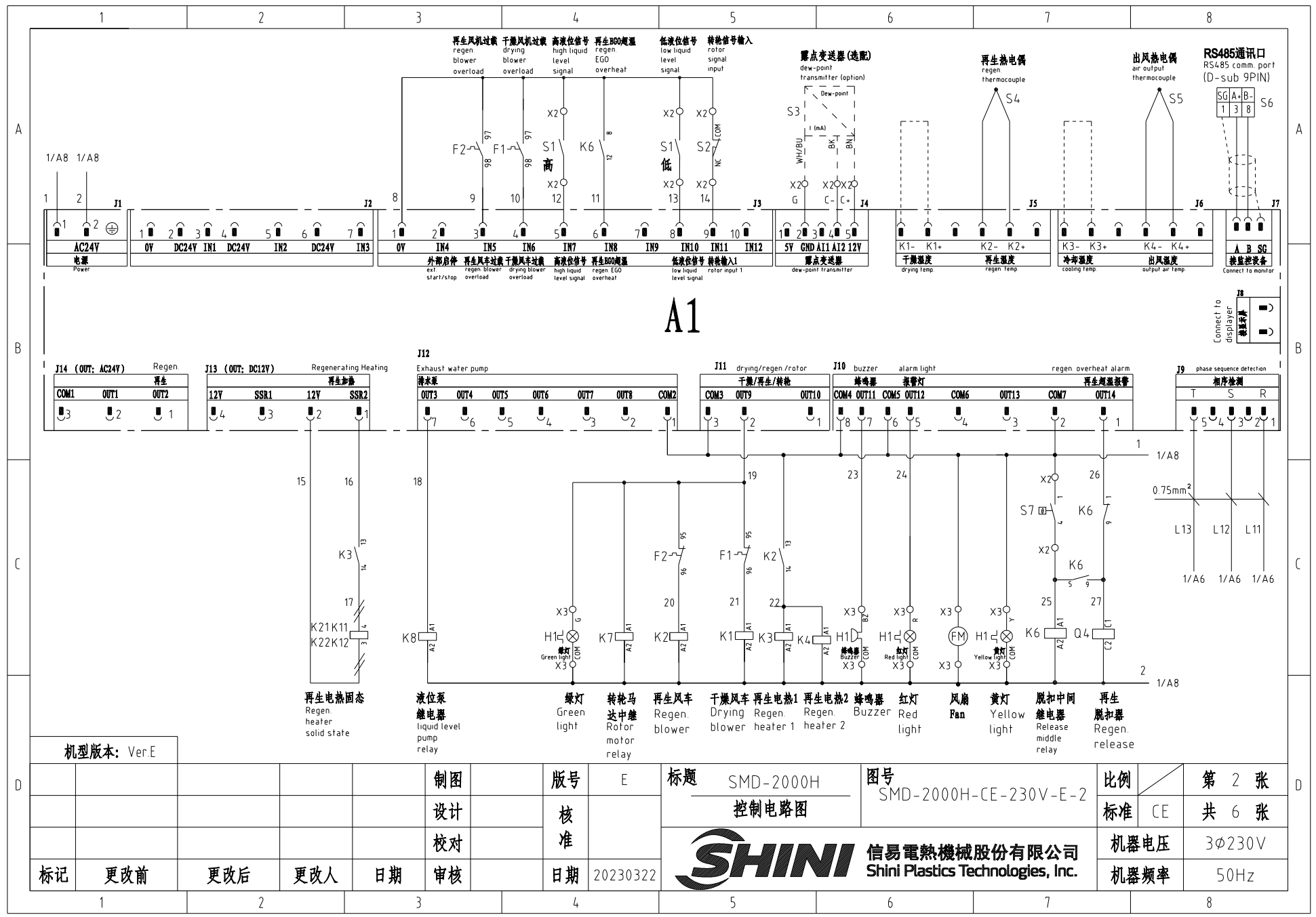
P=12kW
IN=31.3A
再生电热2
Regen.
heater2

转轮马达
Rotor
motor

液位泵
Liquid
level
pump

机型版本: Ver.E					制图	版号	E	标题	SMD-2000H	图号	SMD-2000H-CE-230V-E-1	比例	第 1 张
					设计	核		主电路图		标准	CE	共 6 张	
					校对	准		 信易电热机械股份有限公司 Shini Plastics Technologies, Inc.	机器电压	3φ230V			
标记	更改前	更改后	更改人	日期	审核	日期	20230322		机器频率	50Hz			

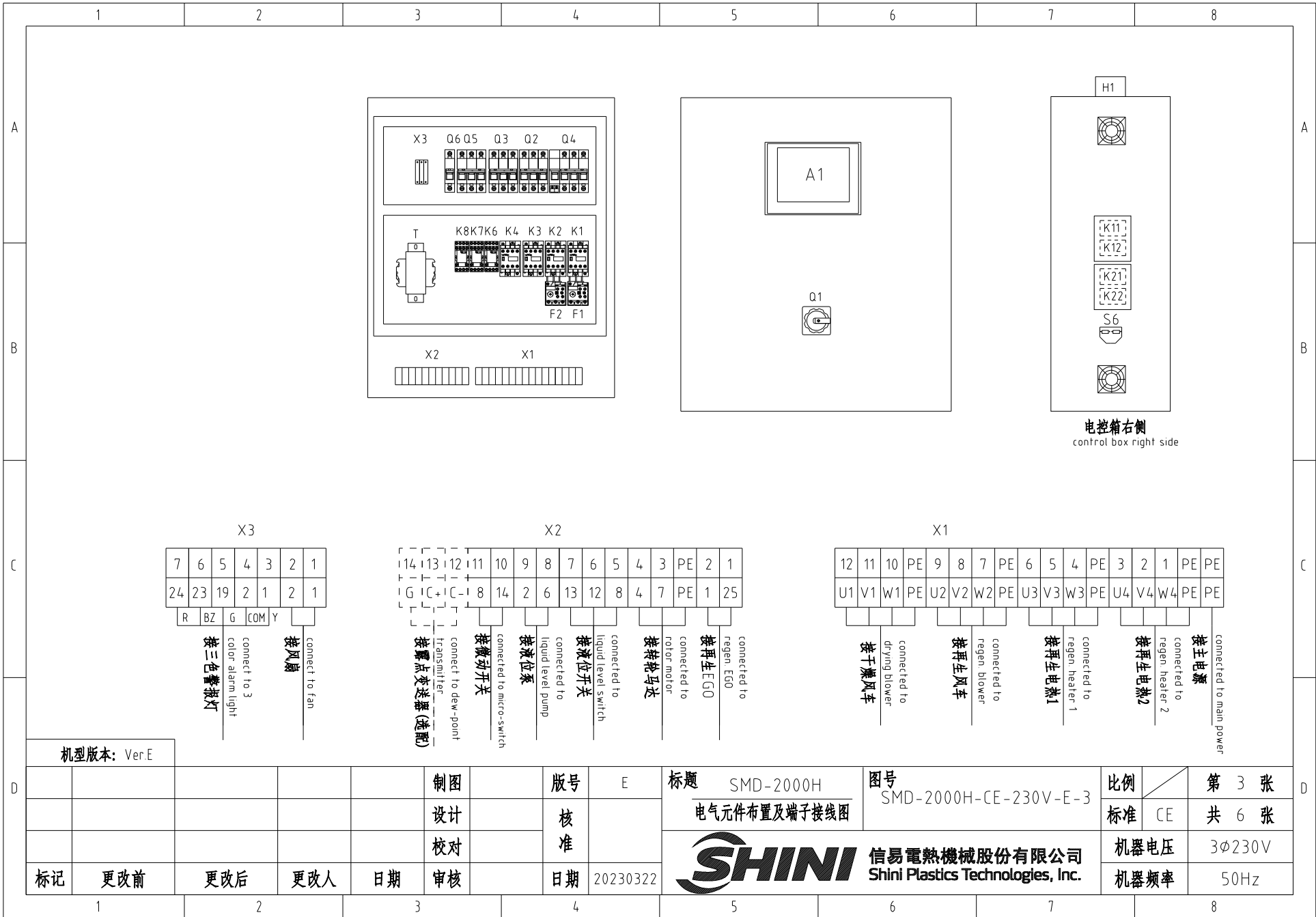
1 2 3 4 5 6 7 8



A1

机位版本: Ver.E						制图	版号	E	标题	SMD-2000H	图号	SMD-2000H-CE-230V-E-2	比例	第 2 张
						设计	核准			控制电路图			标准	CE
						校对	核准						机器电压	3φ230V
标记	更改前	更改后	更改人	日期	审核	日期	20230322						机器频率	50Hz





机型版本: Ver.E

制图	版号	E	标题	SMD-2000H	图号	SMD-2000H-CE-230V-E-3	比例	第 3 张
设计	核准		电气元件布置及端子接线图				标准	CE 共 6 张
校对	核准		信易電熱機械股份有限公司 Shini Plastics Technologies, Inc.	机器电压	3φ230V			
标记	更改前	更改后		更改人	日期	20230322	机器频率	50Hz

日期	20230322
----	----------

1 2 3 4 5 6 7 8

A

A

B

B

C

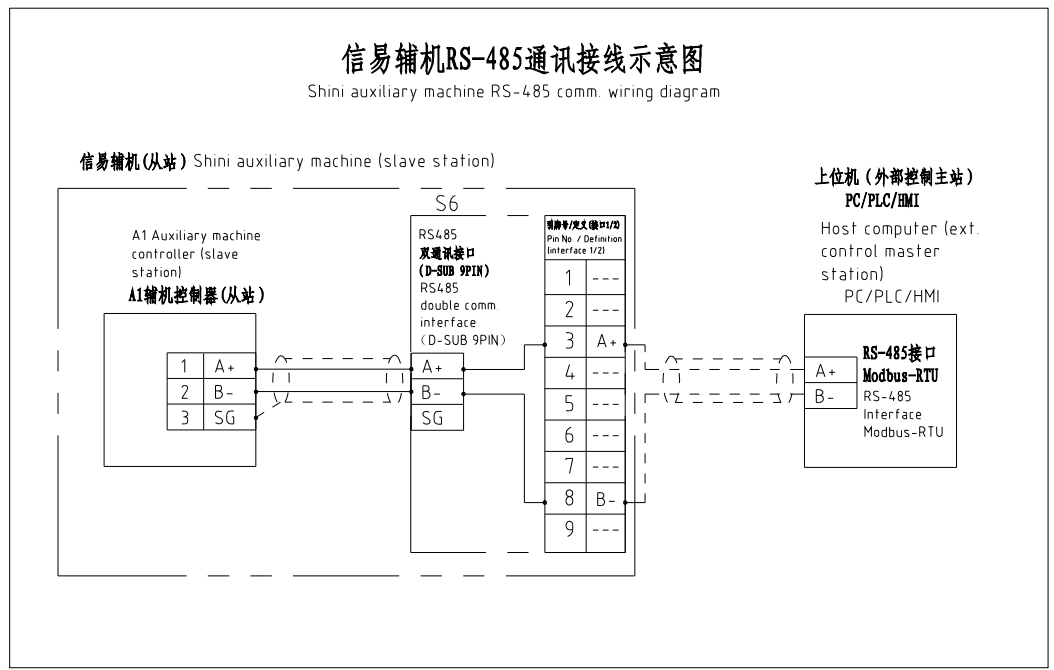
C

D

D

信易辅机RS-485通讯接线示意图

Shini auxiliary machine RS-485 comm. wiring diagram



信易RS-485接口定义

Shini RS-485 interface definition

接口1
Interface 1

接口2
Interface 2

D-sub-9针接口 D-sub-9 pin interface	引脚号 Pin No.	引脚定义 Pin definition
	1	—
	2	—
	3	A+ (RS-485 信号) A+ (RS-485 signal)
	4	—
	5	—
	6	—
	7	—
	8	B- (RS-485 信号) B- (RS-485 signal)
	9	—

注:

1. 通讯接口: RS-485 (两线式)
2. 通讯协议: Modbus-RTU
3. 机器配备D-sub9母接头, 客户需自备D-sub9公接头;
4. 接口1和接口2内部并联, 功能相同, 不分主次

Note:

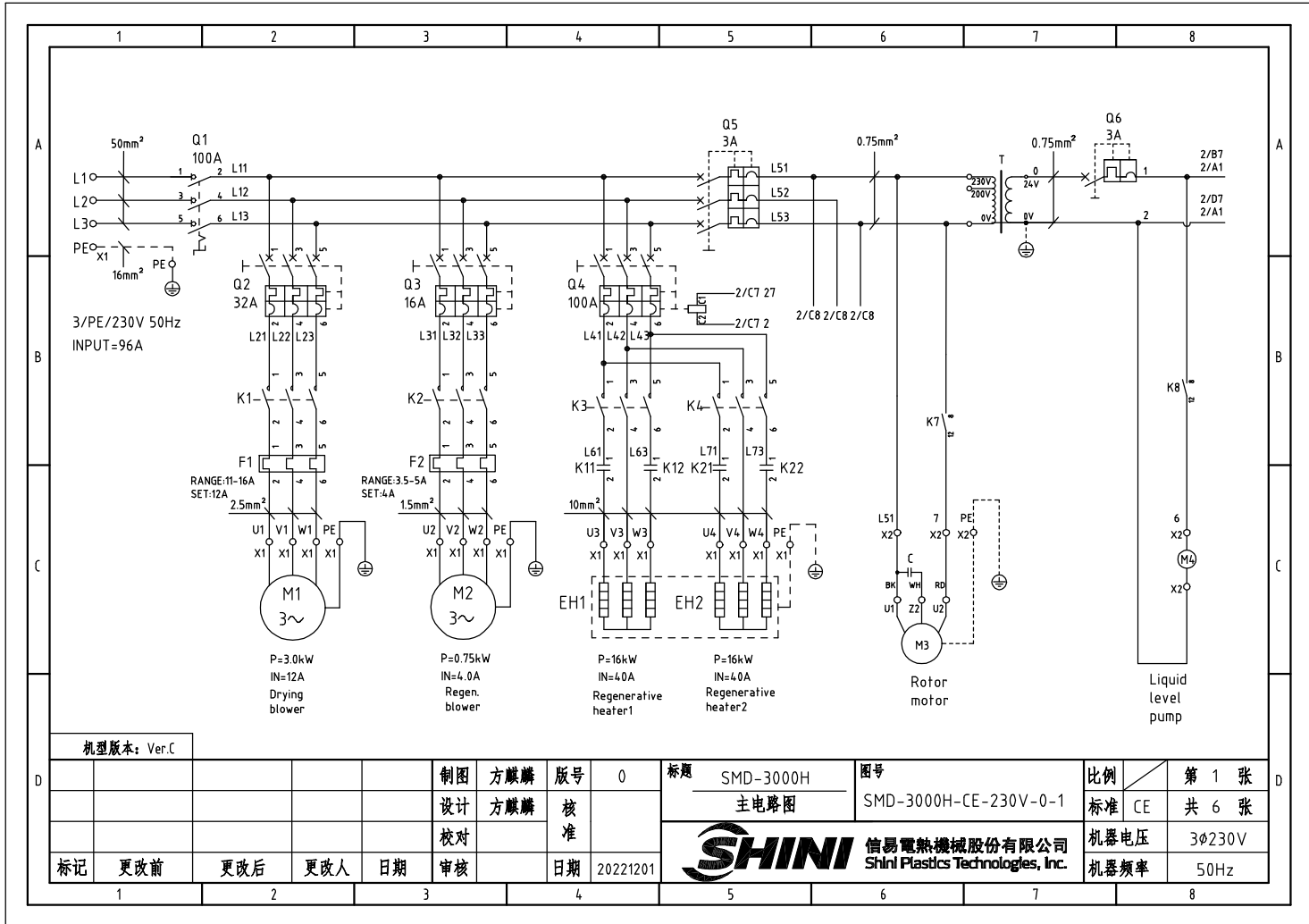
1. Comm. interface: RS-485 (two wire)
2. Comm. protocol: Modbus-RTU
3. The machine is equipped with D-sub9 female connector, and the customer needs to provide D-sub9 male connector.
4. Interface 1 and interface 2 are connected in parallel and have the same function, which is regardless of primary and secondary.

机型版本: Ver.E						制图	版号	E	标题	SMD-2000H	图号	SMD-2000H-CE-230V-E-4	比例	第 4 张
						设计	核		通讯接线图		标准	CE	共 6 张	
						校对	准		信易電熱機械股份有限公司 Shini Plastics Technologies, Inc.		机器电压	3φ230V		
标记	更改前	更改后	更改人	日期	审核	日期	20230322	机器频率			50Hz			

1 2 3 4 5 6 7 8

1		2		3		4		5		6		7		8					
序号/NO	符号/Symbol	名称/Name		制造商/Manufacturer		型号/Type		规格/Specification		单位/unit	数量/Number	物料编号/Material number		备注/Remark					
A	1	Q1	主电源开关 /Main power switch		EATON		P3-100/EA/SVB		100A			1	YE10010000000						
	2	Q4	断路器 /Circuit breakers		TECO		BM-100D/3080S		80A			1	YE40308003000						
	3		励磁脱扣器 /Excitation release		TECO		MX		24V			1	YE40024000000						
	4	Q2	断路器 /Circuit breakers		TECO		BM-63C/3020		20A			1	YE40302003000						
	5	Q3	断路器 /Circuit breakers		TECO		BM-63C/3006		6A			1	YE40300603000						
	6	Q5	断路器 /Circuit breakers		TECO		BM-63C/3003		3A			1	YE40300200700						
	7	Q6	断路器 /Circuit breakers		TECO		BM-63C/1003		3A			1	YE40100203000						
B	8	K1	接触器 /Contactors		SIEMENS		3RT6017-1AB01		24V 50/60Hz			2	YE00601702500						
	9	K2	接触器 /Contactors		SIEMENS		3RT6015-1AB01		24V 50/60Hz			2	YE00601502500						
	10	K3 K4	接触器 /Contactors		SIEMENS		3RT6028-1AC20		24V 50/60Hz			2	YE00602802600						
	11	K6 K7 K8	中间继电器/Middle relay		WEIDMULLER		GR-2C-AC24V		24V 50/60Hz			3	YE03022400300						
	12	K11 K12 K21 K22	固态继电器/Solid state relay		FOTEK		KSR-75DA-H		75A/480VAC/4-32VDC			4	YE03757503200						
	13	A1	微电脑控制板/微电脑显示屏/Microprocessor control board/Microprocessor displayer		PUMP		K.SF878500B		AC24V			1	YE81878502300						
	14	F1	热过载继电器 /Overload relay		SIEMENS		3RU6116-1JB0		7-10A			1	YE01167100000						
15	F2	热过载继电器 /Overload relay		SIEMENS		3RU6116-1DB0		2.2-3.2A			1	YE01160220000							
C	16	T	变压器 /Transformer		JIUXIN		IN=230V/200V OUT=24V		350mA			1	YE70023007000						
	17	S6	Communication interface board RS-485 (double Dsub-9pin connector)		YUYUN		-----		485 Dsub-9pin			1	YE90048501200		(1)				
	18		外壳RS485(SAL-700G-A-19)0版 Shell RS485(SAL-700G-A-19)0		BINCHENG		-----		---			1	YR40048500000		(1)				
	19	S3	露点变送器 /Dew-point transducer		VAISALA		DMT141		POWER-24VDC 4-20mA			1	YE90014100100		(1)(2)				
	20	H1	三色警报灯/3-color alarm lamp		SHINI		(三色警报灯+蜂鸣器) green, yellow lights + buzzer(SW-P)		24VAC/DC 50/60Hz			1	BL90242201520						
	21	X1 X2 X3	接地端子排/Grounding terminal board		Honeywell		GK16 PE		---			1	YE60001603500						
	22		端子排/Terminal board		Honeywell		GK10		---			6	YE60001003200						
23		接地端子排/Grounding terminal board		Honeywell		GK10 PE		---			2	YE60001003500							
24		端子排/Terminal board		Honeywell		SK2.5		---			21	YE60002503200							
25		接地端子排/Grounding terminal board		Honeywell		G2.5PE		---			4	YE60002503400							
机型版本: Ver.E		注: (1) 表示非电控箱内材料, (2) 表示露点计选配项. Notes: (1) Means it's not the material inside the control box. (2) Means accessories for Dew-point transducer.																	
D					制图		版号		E		标题		图号		比例		第 5 张		
					设计		核				SMD-2000H		SMD-2000H-CE-230V-E-5		标准		CE		
					校对		准				电气元件明细表一				机器电压		3φ230V		
	标记		更改前		更改后		更改人		日期		20230322		 信易電熱機械股份有限公司 Shini Plastics Technologies, Inc.		机器频率		50Hz		
1		2		3		4		5		6		7		8					

1		2		3		4		5		6		7		8		
序号/NO	符号/Symbol	名称/Name		制造商/Manufacturer		型号/Type		规格/Specification		单位/unit	数量/Number	物料编号/Material number		备注/Remark		
26		终端固定件E/GK系列 Terminal fittings E/GK series		Honeywell		---		---			5	YE60000003900				
27	S1	浮球开关/Ball switch		-----		-----		---			1	-----		(1)		
A	28	S4 S5	热电偶/Thermocouple		SHINI		-----		K			2	-----		(1)	
	29	S2	微动开关/Micro switch		TEND		LXW5-11G1		250V 5(4)A			1	-----		(1)	
	30	FM	风扇/Fan		SUNON		DP200A		24V 50/60Hz			1	-----		(1)	
	31	M1	风机/Blower		SHINI		-----		2.2kW 400V			1	-----		(1)	
	32	M2	风机/Blower		SHINI		-----		0.55kW 400V			1	-----		(1)	
B	33	M3	转轮马达/Honeycomb motor		----		-----		230V 50/60Hz			1	-----		(1)	
	34	M4	液位泵 /Level pump		----		-----		24V 50/60Hz			1	-----		(1)	
	35	EH1 EH2	电热/Heater		SHINI		-----		24kW 230V			1	-----		(1)	
	36	S7	温度保护器/Overheat protector		TONGBAO		ZA300		250V 300°C			1	-----		(1)	
C																
机型版本: Ver.E		注: (1)表示非电控箱内材料, (2)表示露点计选配项 Notes: (1)Means it's not the material inside the control box. (2) Means accessories for Dew-point transducer.														
D					制图		版号	E	标题	SMD-2000H	图号	SMD-2000H-CE-230V-E-6		比例	第 6 张	
					设计		核 准		电气元件明细表二			标准	CE	共 6 张		
					校对				 信易電熱機械股份有限公司 Shini Plastics Technologies, Inc.		机器电压	3φ230V				
	标记	更改前	更改后	更改人	日期	审核	日期	20230322			机器频率	50Hz				
1		2		3		4		5		6		7		8		



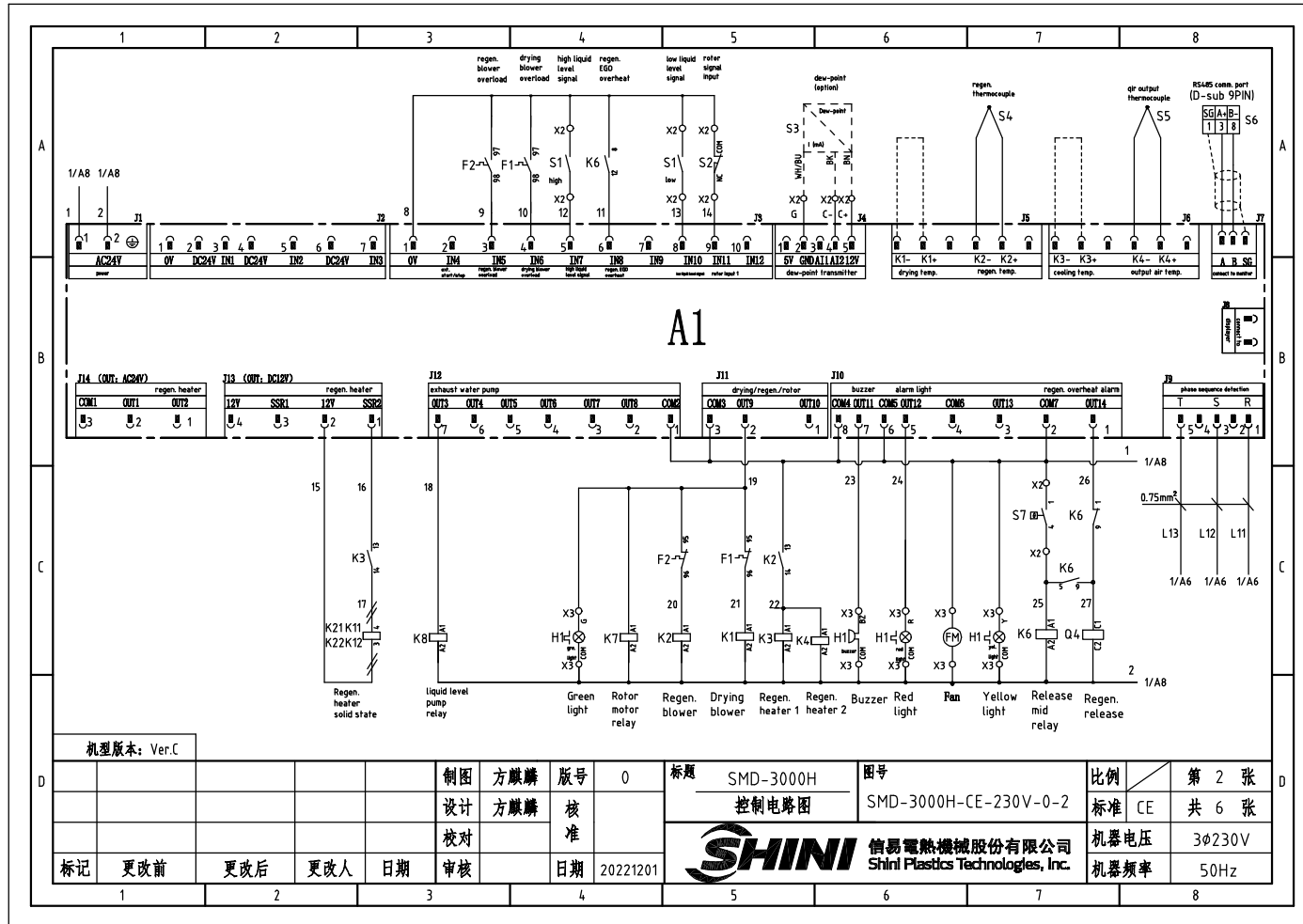
机型版本: Ver.C

D	制图	方麒麟	版本号	0
	设计	方麒麟	核准	
	校对		核准	
	审核		日期	20221201
标记	更改前	更改后	更改人	日期
	1	2	3	4

标题	SMD-3000H 主电路图	图号	SMD-3000H-CE-230V-0-1
----	-------------------	----	-----------------------



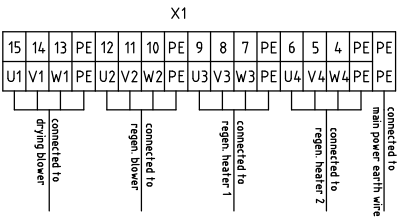
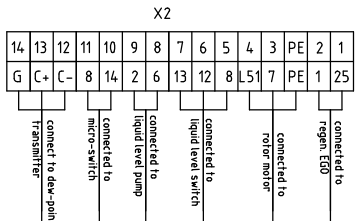
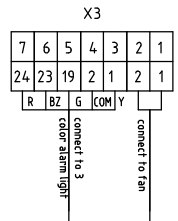
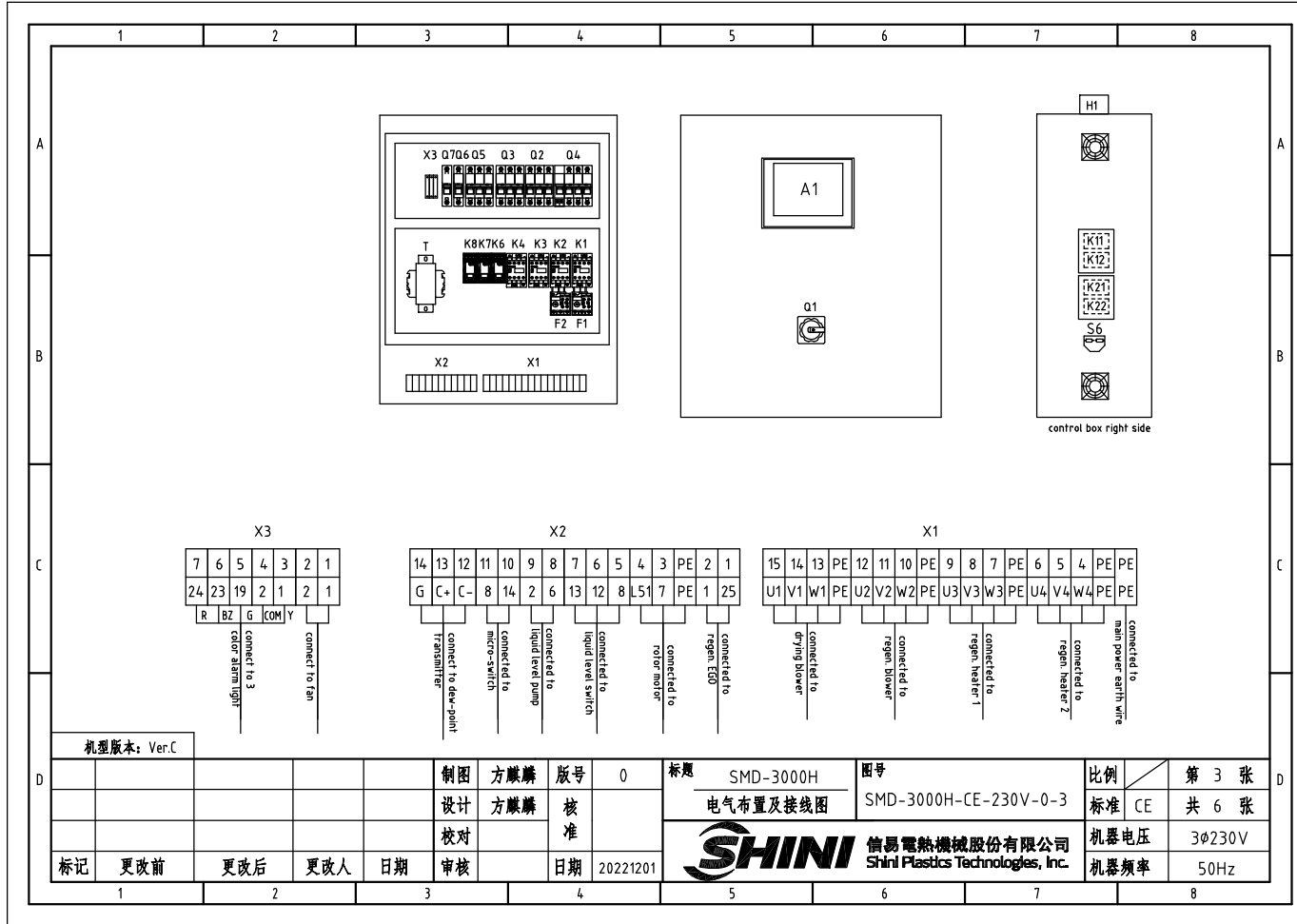
比例	第 1 张
标准	CE 共 6 张
机器电压	3φ230V
机器频率	50Hz



机型版本: Ver.C


制图	方麒麟	版本号	0
设计	方麒麟	核准	
校对		核准	
标记	更改前	更改后	更改人
			日期
			日期

标题	SMD-3000H 控制电路图	图号	SMD-3000H-CE-230V-0-2
 信易電熱機械股份有限公司 Shini Plastics Technologies, Inc.		比例	第 2 张
		标准	CE 共 6 张
		机器电压	3φ230V
		机器频率	50Hz



机型版本: Ver.C				制图 方麒麟 版号 0				标题 SMD-3000H 图号 SMD-3000H-CE-230V-0-3				比例 第 3 张	
				设计 方麒麟 核准				电气布置及接线图				标准 CE 共 6 张	
				校对				SHINI 信易電熱機械股份有限公司 Shini Plastics Technologies, Inc.				机器电压 3φ230V	
标记 更改前 更改后 更改人 日期				审核 日期 20221201								机器频率 50Hz	

1		2		3		4		5		6		7		8	
NO.	Symbol	Name		Manufacturer		Type		Specification		Number	Material number		Remark		
1	Q1	Main power switch		EATON		P3-100/EA/SVB		100A		1	YE10010000000				
2	Q4	Circuit breakers		TECO		BM-100D		100A		1	YE40310003000				
3		Excitation release		TECO		MX		24V		1	YE40024000000				
4	Q2	Circuit breakers		TECO		BM-63C/3032		32A		1	YE40303203000				
5	Q3	Circuit breakers		TECO		BM-63C/3016		16A		1	YE40301603000				
6	Q5	Circuit breakers		TECO		BM-63C		3A		1	YE40300200700				
7	Q6	Circuit breakers		TECO		BM-63C		3A		1	YE40100203000				
8	K1	Contactors		SIEMENS		3RT6018-1AB01		24V 50/60Hz		1	YE00601802500				
9	K2	Contactors		SIEMENS		3RT6016-1AB01		24V 50/60Hz		1	YE00601602500				
10	K3 K4	Contactors		SIEMENS		3RT6027-1AC20		24V 50/60Hz		2	YE00602702600				
11	K6 K7 K8	Middle relay		WEIDMULLER		GR-2C-AC24V		24V 50/60Hz		3	YE03022400300				
12	K11 K12 K21 K22	Solid-state relay		FOTEK		KSR-75DA-H		75A/480VAC/4-32VDC		4	YE03757503200				
13	F1	Thermal overheat relay		SIEMENS		3RU6116-4AB0		11-16A		1	YE01611640000				
14	F2	Thermal overheat relay		SIEMENS		3RU6116-1FB0		3.5-5A		1	YE01160350000				
15	A1	Micro computer control board + micro computer panel/AT		PUMP		K.SF878500B		AC24V		1	YE81878502300				
16	T	Transformer		JIUXIN		IN=230V/200V OUT=24V		120VA		1	YE70232002400				
17	S6	Comm. port board RS-485(Double sub-9pin connector)		YUYUN		-----		485 Dsub-9pin		1	YE90048501200				
18		Shell RS485(SAL-700G-A-19)ver.0		BINCHENG		-----		---		1	YR40048500000				
19	S1	Float ball switch		-----		-----		---		1	-----		(1)		
20	S4 S5	Thermocouple		SHINI		-----		K		2	-----		(1)		
21	S2	Micro switch		TEND		LXW5-11G1		250V 5(4)A		1	-----		(1)		
22	S3	Dew-point transmitter		VAISALA		DMT141		POWER-24VDC 4-20mA		1	YE90014100100		(1)(2)		
23	H1	3-color alarm light (red, gre, yel + buzzer) SWI-P-H-AC/DC24		DC24 (height increased)		SWI-P		24V 50/60Hz		1	BL90242201520		(1)		
24	FM	Fan		SUNON		DP200A		24V 50/60Hz		1	-----		(1)		
25	X1 X2 X3	Terminal board		Honeywell		GK16 PE		---		1	YE60001603500				
机型版本: Ver.C Notes:(1) Non-control box mount; (2) Optional dew-point transmitter (-D);															
制图		方麒麟		版号		0		标题		SMD-3000H		图号		比例	
设计		方麒麟		核				电气元件明细表一		SMD-3000H-CE-230V-0-5		标准		CE	
校对				准				SHINI		信易電熱機械股份有限公司		机器电压		3ø230V	
审核				日期		20221201		Shini Plastics Technologies, Inc.		机器频率		50Hz			
1		2		3		4		5		6		7		8	

1		2		3		4		5		6		7		8			
NO.	Symbol	Name		Manufacturer	Type	Specification		Number	Material number		Remark						
26		Terminal board		Honeywell	GK10	---		6	YE60001003200								
27		Terminal board		Honeywell	GK10 PE	---		2	YE60001003500								
28		Terminal board		Honeywell	SK2.5	---		17	YE60002503200								
29		Terminal board		Honeywell	GK2.5PE	---		4	YE60002503400								
30		Terminal board		Honeywell	SK2.5	---		2	YE60002503200		(2)						
31	M1	Blower		SHINI	-----	3kW 400V		1	-----		(1)						
32	M2	Blower		SHINI	-----	0.75kW 400V		1	-----		(1)						
33	M3	Rotor motor		-----	-----	230V 50/60Hz		1	-----		(1)						
34	M4	Liquid level pump		-----	-----	230V 50/60Hz		1	-----		(1)						
35	EH1 EH2	Pipe heater		SHINI	-----	32kW 400V		1	-----		(1)						
机型版本: Ver.C Notes:(1) Non-control box mount; (2) Optional dew-point transmitter(-D);																	
制图		方麒麟		版号		0		标题		SMD-3000H		图号		比例		第 6 张	
设计		方麒麟		核				电气元件明细表二		SMD-3000H-CE-230V-0-6		标准		CE		共 6 张	
校对				准				 信易電熱機械股份有限公司 Shini Plastics Technologies, Inc.		机器电压		3φ230V					
审核		日期		20221201		机器频率				50Hz							
标记		更改前		更改后		更改人		日期		20221201							