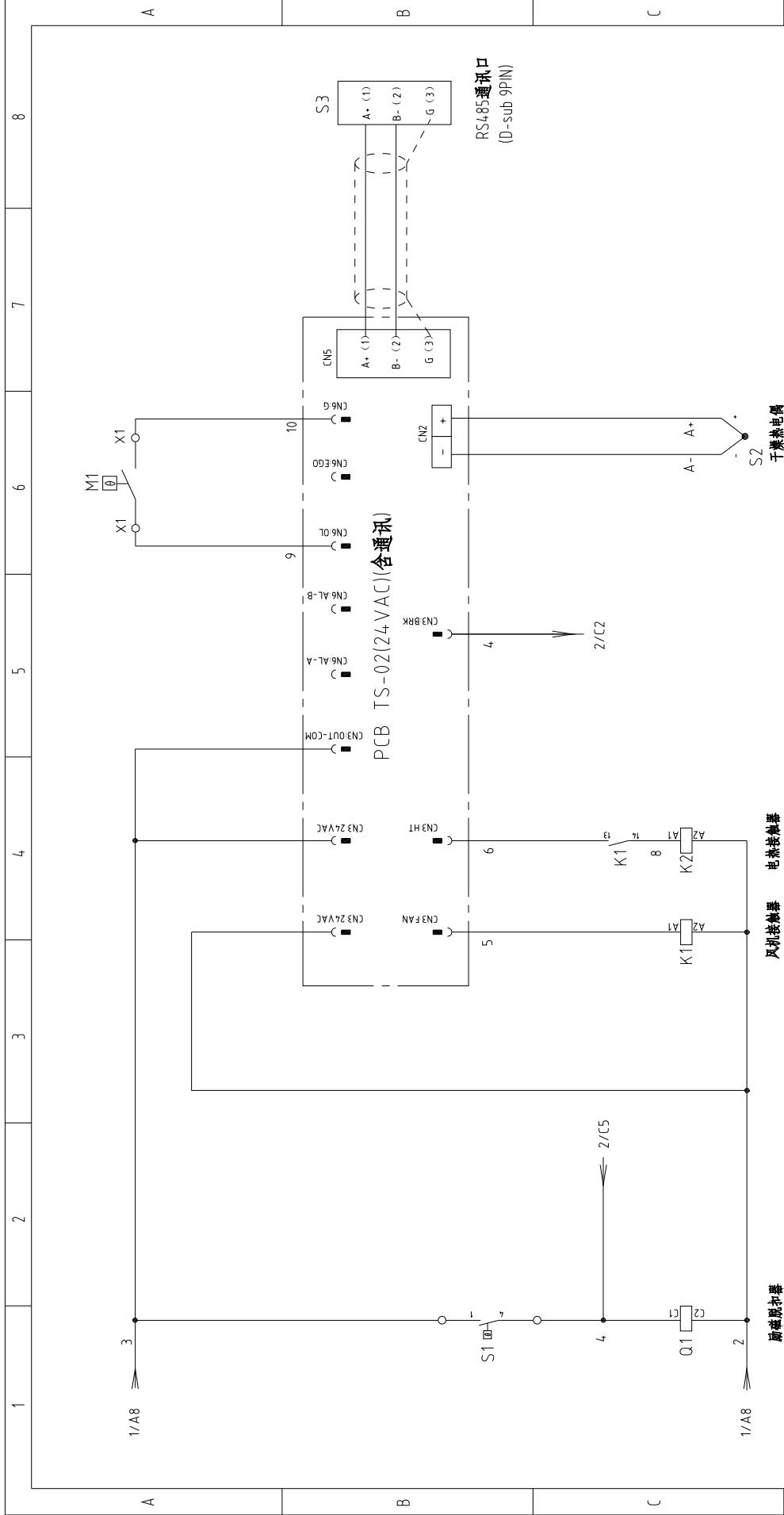


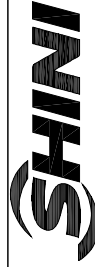
机型版本 Ver. A

D	制图	版号	标题	图号	比例	第 1 张
	设计	核 准	SEHD-50 主电路图	SEHD-50-CE-230V-0-1		
D	校对	日期	SHINI	信易电热机械股份有限公司 Shini Plastics Technologies, Inc.	机器电压	230V
	审核	日期			机器频率	50Hz
1	更改前	更改后	更改人	更改日期	1	8

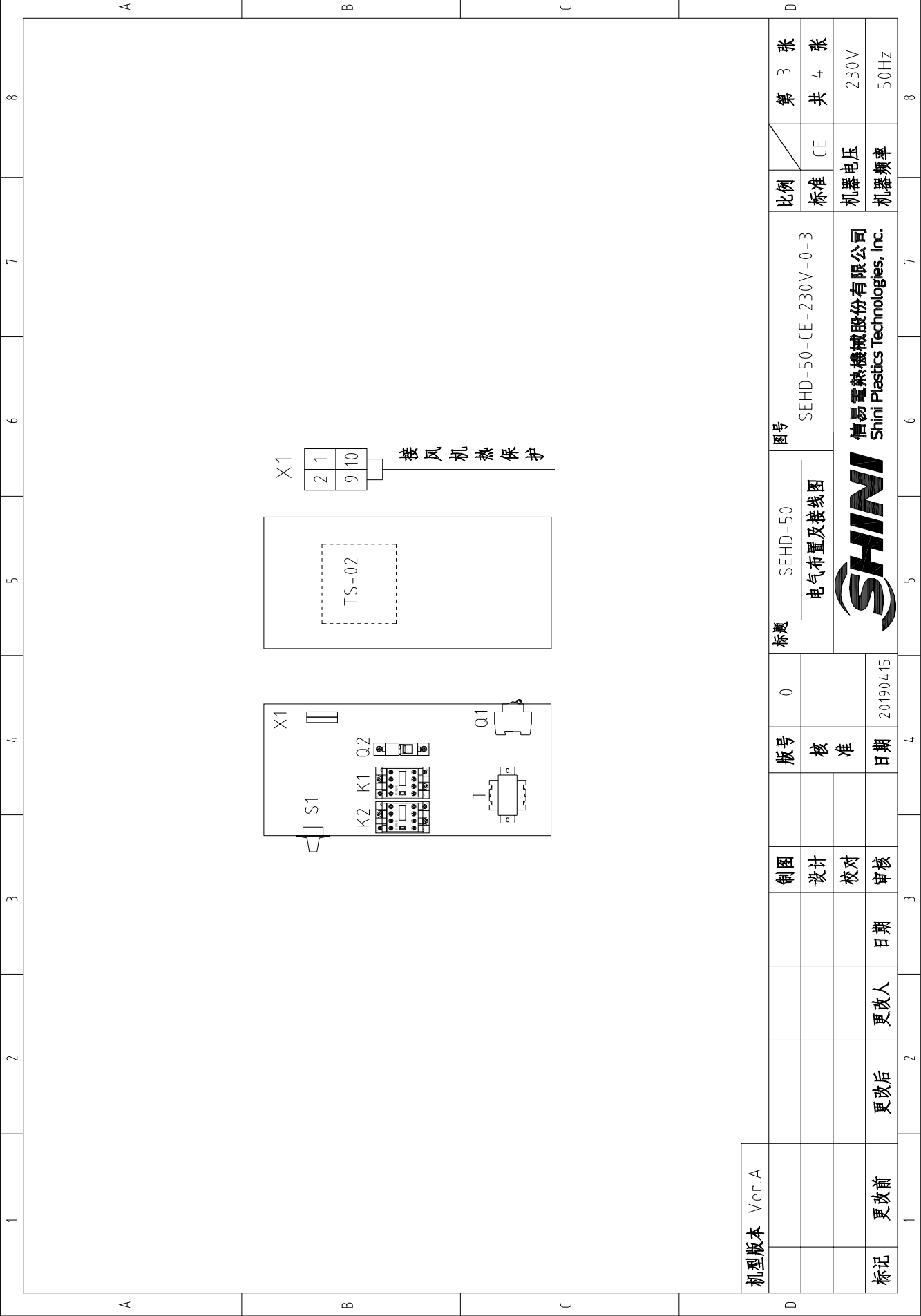


机型版本 Ver.A 注: M1为干簧风机自带热保护器。

制图		版号	0	标题	SEHD-50	图号	SEHD-50-CE-230V-0-2	比例	第 2 张
设计		核 准		电气原理图				标准	共 4 张
校对		日期	201904.15					机器电压	230V
审核		更改人						机器频率	50HZ
标记	更改前	更改后							

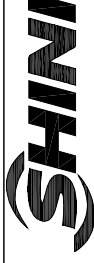


信易电热机械股份有限公司
Shini Plastics Technologies, Inc.



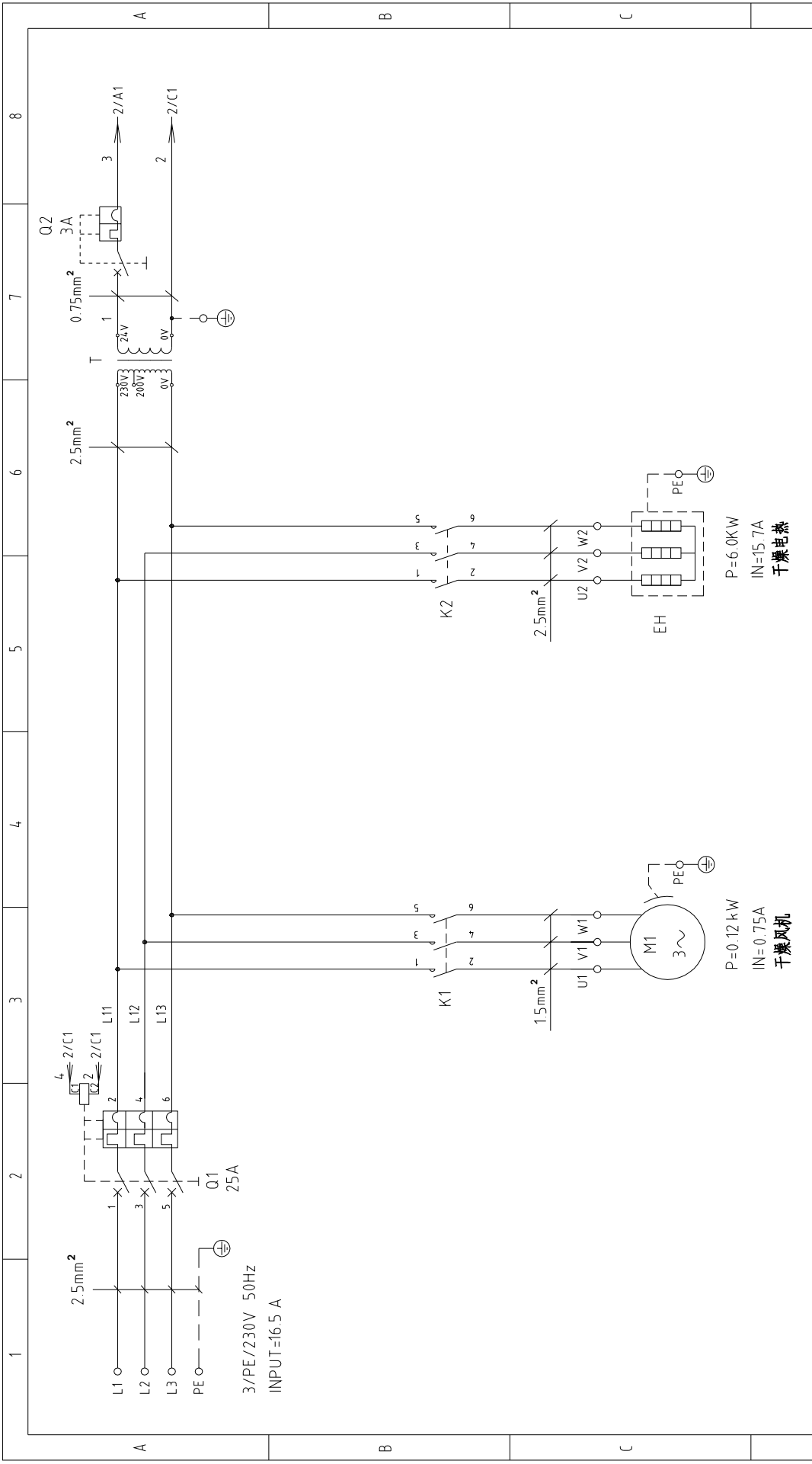
机型版本 Ver.A

1	2	3	4	5	6	7	8
A	B	C					D
标题	SEHD-50	图号	SEHD-50-CE-230V-0-3				
版号	0	电气布置及接线图					
制图		比例					
设计		标准	CE				
校对		机器电压	230V				
审核		机器频率	50Hz				
日期	201904.15	第 3 张					
更改人		共 4 张					
更改后		230V					
更改前		50Hz					
标记		8					



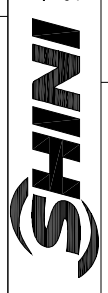
信易电热机械股份有限公司
Shini Plastics Technologies, Inc.

1	2		3			4	5	6	7	8
序号/No.	符号/Symbol	名称/Name	制造商/Manufacturer	型号/Type	规格/Specification	数量/Number	物料编号/Material number	备注/Remark		
1	Q1	断路器/Circuit-breaker	TECO	BM-63C/3016S	16A 3P	1	YE40301603000			
2		励磁脱扣器/Excitation release	---	MX	24V 50/60Hz	1	YE40024000000			
3	Q2	断路器/Circuit-breaker	TECO	BM-63C/1003S	3A 1P	1	YE40100203000		A	
4	K1	接触器/Contactor	SIEMENS	3RT6015-1AB01	24V 7A 50/60Hz 1NO	1	YE00601502500			
5	K2	接触器/Contactor	SIEMENS	3RT6025-1AC20	24V 17A 50/60Hz	1	YE00602502600			
6	T	变压器/Transformer	JIUXIN	IN=230V/200V OUT=24V	80VA	1	YE70023005200			
7	PCB	干燥机控制器/Controller	YuYun	TS-02(24VAC)(含通讯)	24V 50/60Hz	1	YE80022401200			
8	S1	温度保护器/Temperature protector	EGO	--	115-320 °C	1	BH90115000150			
9	S2	热电阻/Thermocouple	SHINI	KTYPE	---	1	---	(1)		
10	S3	通信接口板RS-485(双Dsub-9pin接头)	---	---	---	1	YE90048501200			
11		外壳RS485(SAL-700G-A-1910版)	---	---	---	1	YR40048500000		B	
12	M1	风机/Blower	---	---	0.12kW 230V 50HZ	1	---	(1)		
13	EH1	电热/Heater	SHINI	---	3.9kW 230V	1	---	(1)		
14	X1	弹簧接线端子SK2.5(霍尼韦尔)	Honeywell	SK2.5	PCS	2	YE60002503200			
C										
D										
机型版本 Ver.A 注: (1)表示非电控箱内材料										
制图			版号		标题		图号		比例	
设计			核 准		SEHD-50		SEHD-50-CE-230V-0-4		标准	
校对			日期		电气元件明细表				CE	
审核			日期		SHINI		信易电热机械股份有限公司		机器电压	
更改后			更改人		201904.15		Shini Plastics Technologies, Inc.		机器频率	
更改前			日期						230V	
标记			日期						50Hz	
1	2	3	4	5	6	7	8	第 4 张	共 4 张	8

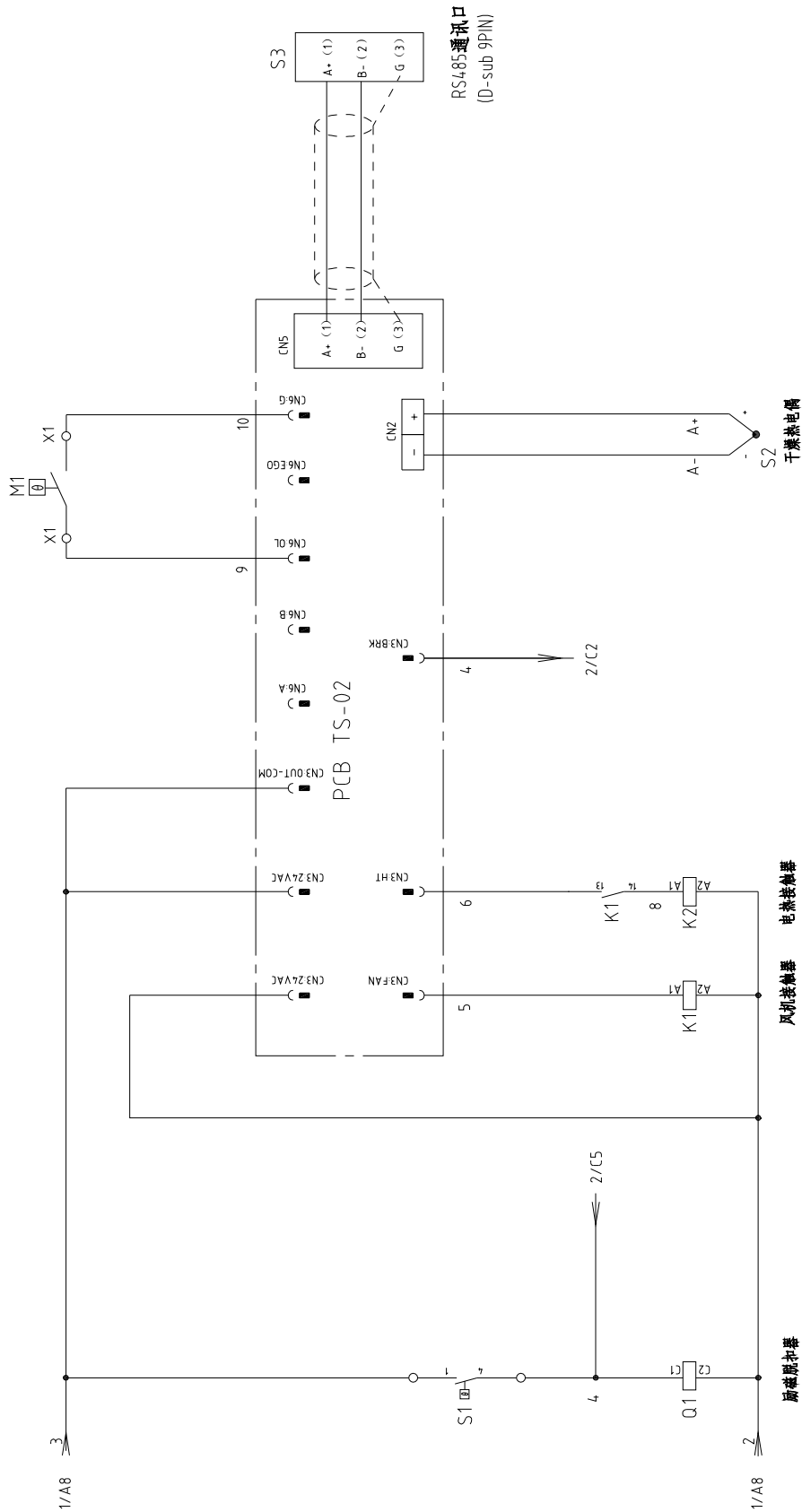


整机版本 Ver.A

图号		SEHD-100-CE-230V-A-1		比例		第 1 张	
标题		SEHD-100 主电路图		标准		共 4 张	
制图		设计		校对		机器电压	
版号		核 准		日期		230V	
A		20190124		更改人		机器频率	
日期		更改后		更改前		50HZ	
3		2		1		8	



信易电热机械股份有限公司
Shini Plastics Technologies, Inc.



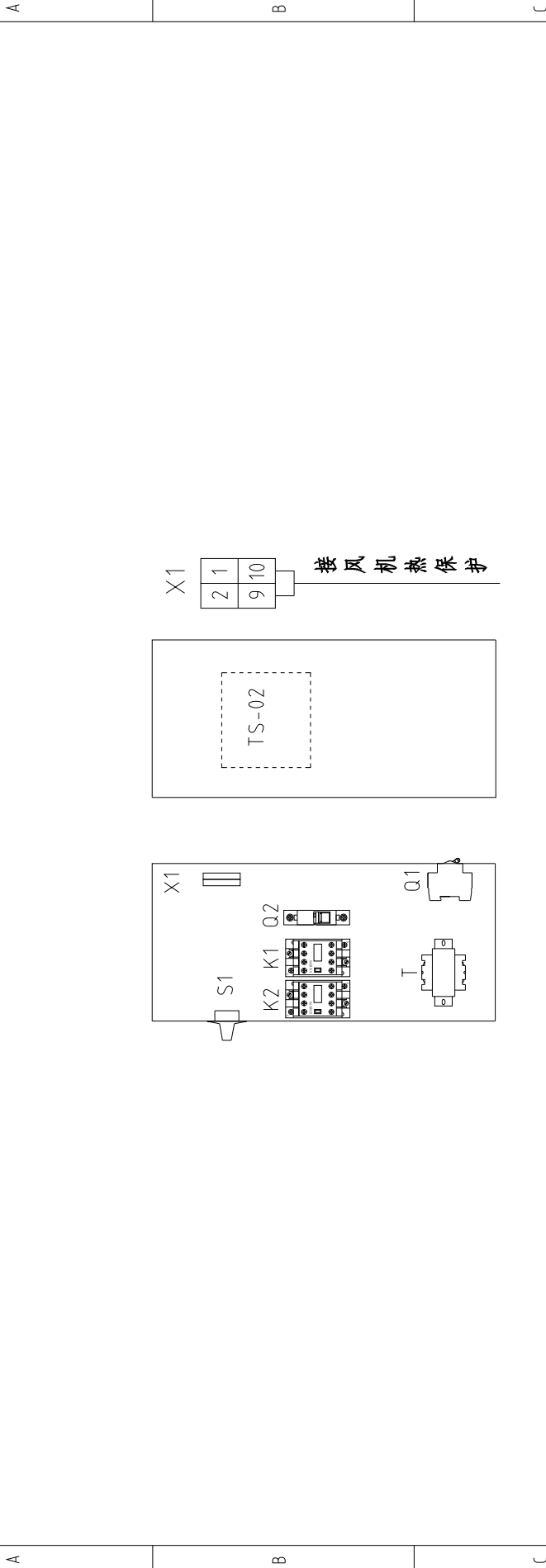
整机版本 Ver.A
注: M1为干燥风机自带过热保护器.

图号	SEHD-100-CE-230V-A-2	比例	第 2 张
标题	SEHD-100 电气原理图	标准	共 4 张
版号	A	机器电压	230V
核准		机器频率	50HZ
日期	20190124		
设计			
校对			
审核			
更改后	更改人		
更改前	更改日期		



信易电热机械股份有限公司
Shini Plastics Technologies, Inc.

1 2 3 4 5 6 7 8



整机版本 Ver. A

D		制图	版号	标题		图号		比例	第 3 张
		设计	A	SEHD-100		SEHD-100-CE-230V-A-3		标准	共 4 张
		校对	核 准	电气布置及接线图				机器电压	230V
		日期	日期	SHINI		信易塑料机械股份有限公司 Shini Plastics Technologies, Inc.		机器频率	50Hz
标记	更改前	更改后	更改人	日期	日期	日期	日期	日期	日期
1	2	3	4	5	6	7	8	9	10

1	2		3			4	5	6	7	8	
序号/No.	符号/Symbol	名称/Name	制造商/Manufacturer	型号/Type	规格/Specification	数量/Number	物料编号/Material number			备注/Remark	
1	Q1	断路器/Circuit-breaker	TECO	BM-63C/3025S	25A 3P	1	YE40302503000				
2		励磁脱扣器/Excitation release	--	MX	24V 50/60Hz	1	YE40024000000				
3	K1	接触器/Contactor	SIEMENS	3RT6015-1AB01	24V 7A 50/60Hz 1N0	1	YE00601502500			A	
4	K2	接触器/Contactor	SIEMENS	3RT6025-1AC20	24V 17A 50/60Hz	1	YE00602502600				
5	Q2	断路器/Circuit-breaker	TECO	BM-63C/1003S	3A 1P	1	YE40100203000				
6	T	变压器/Transformer	JIUXIN	IN=230V/230V OUT=24V	80VA	1	YE70023005200				
7	PCB	干燥机控制器/PCB	YuYun	TS-02	24V 50/60Hz	1	YE800224-01200				
8	S2	热电偶/Thermocouple	SHINI	KTYPE	---	1	---			(1)	
9	M1	风机/Blower	---	---	0.12kW 230V 50HZ	1	---			(1)	
10	EH	电热器/Heater	SHINI	---	6kW 230V	1	---			(1)	
11	S3	通信接口板RS-485(双Dsub-9pin接头)	---	---	---	1	YE90048501200			B	
12		外壳RS485(SAL-700G-A-19)0版	---	---	---	1	YR40048500000				
13	X1	弹簧接线端子SK2.5(霍尼韦尔)	Honeywell	SK2.5	PCS	2	YE60002503200				
14	S1	温度保护器/Overheat protector	EGO	---	115-320 °C	1	BH90115000150				
15		终端固定件E/GE系列(霍尼韦尔)			PCS	1	YE60000003900				
C											
D											
整机版本 Ver.A			标题	SEHD-100		图号	SEHD-100-CE-230V-A-4			比例	第 4 张
			制图	A		电气元件明细表	标准	CE	共 4 张		
			设计				机器电压	230V			
			校对				机器频率	50Hz			
标记			更改前	更改后	更改人	日期	日期	20190124			
1	2		3			4	5	6	7	8	

注: (1) 表示非电控箱内材料



信易电热机械股份有限公司
Shini Plastics Technologies, Inc.