

A

B

C

D

- ③ 总输入电流
- ④ 干燥风机线径
- ⑤ 电热线径
- ⑥ 主电源线径
- ⑦ 干燥风机功率
- ⑧ 电热功率
- ⑨ 断路器额定电流
- ⑩ 干燥风机电流
- ⑪ 电热电流

型号	符号	整机版本	③	④	⑤	⑥	⑦	⑧	⑨	⑩	⑪
SHD-12EH	Ver.C	3.5	1.5	10	1.5	0.05	0.2	1.5	2.2	3.3	
SHD-25EH	Ver.C	4.9	1.5	10	1.5	0.12	0.31	1.5	3.0	4.5	
SHD-50EH	Ver.C	6.2	2.5	10	1.5	0.12	0.31	1.5	3.9	5.8	
SHD-75EH	Ver.C	6.9	2.5	10	1.5	0.12	0.31	1.5	4.2	6.5	
SHD-100EH	Ver.B	9.4	2.5	16	1.5	0.12	0.31	1.5	6.0	9.0	
SHD-150EH	Ver.B	10.2	2.5	16	1.5	0.12	0.31	1.5	6.6	9.9	
SHD-200EH	Ver.B	18.5	4.0	32	1.5	0.18	0.45	4.0	12	18	
SHD-300EH	Ver.C	23	4.0	32	1.5	0.18	0.45	4.0	15	22.5	

版本 Ver.C

标题	SHD-12~300EH		图号	SHD-12~300EH-CE-4.00V-0-1		比例	CE	第 1 张
制图	设计	校核	版号	0	核准	标准	CE	共 11 张
日期	日期	日期	日期	20160606	日期	机器电压	400V	50Hz
更改后	更改前	更改后	更改前	更改后	更改前	机器频率	400V	50Hz



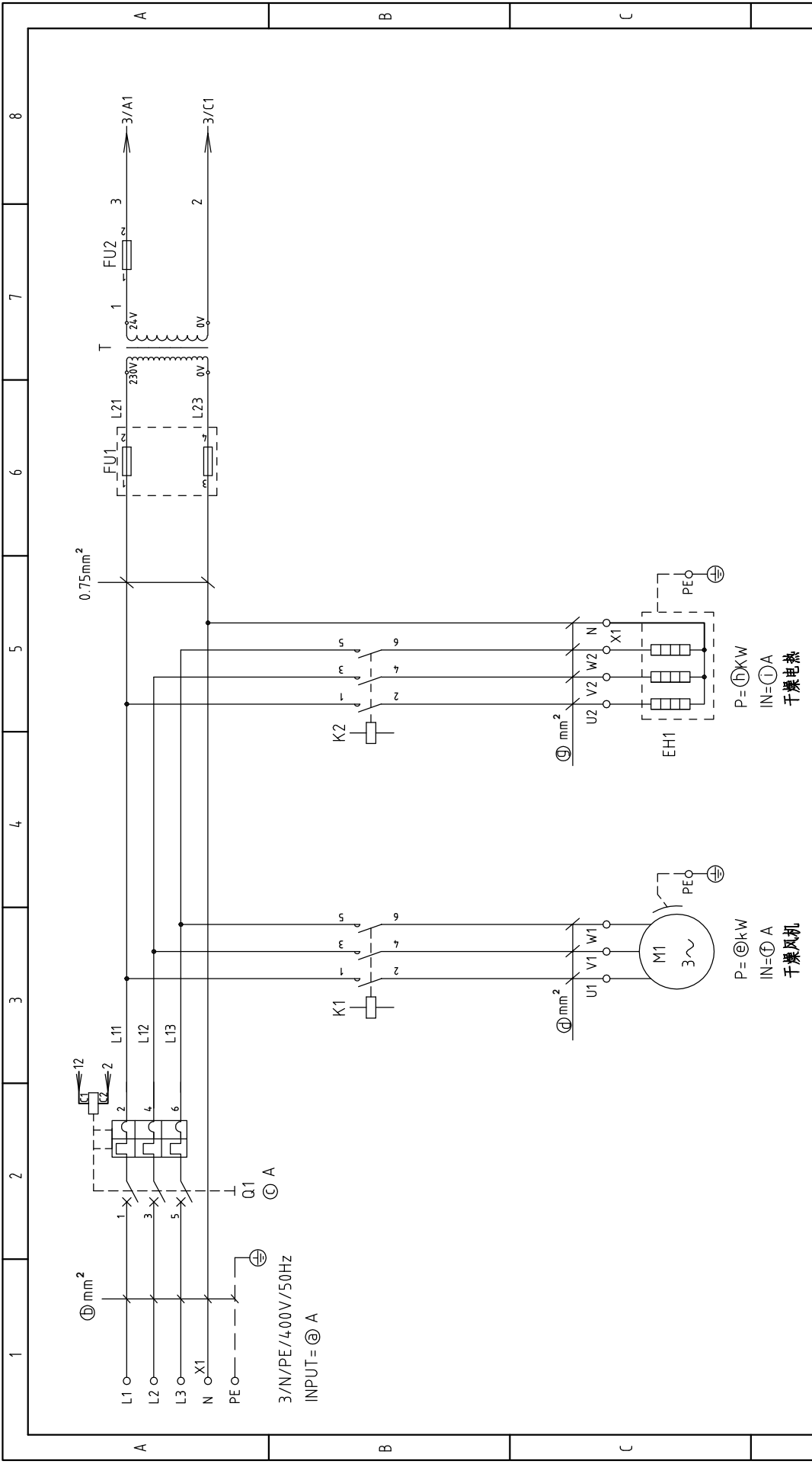
信易电热机械股份有限公司
Shini Plastics Technologies, Inc.

A

B

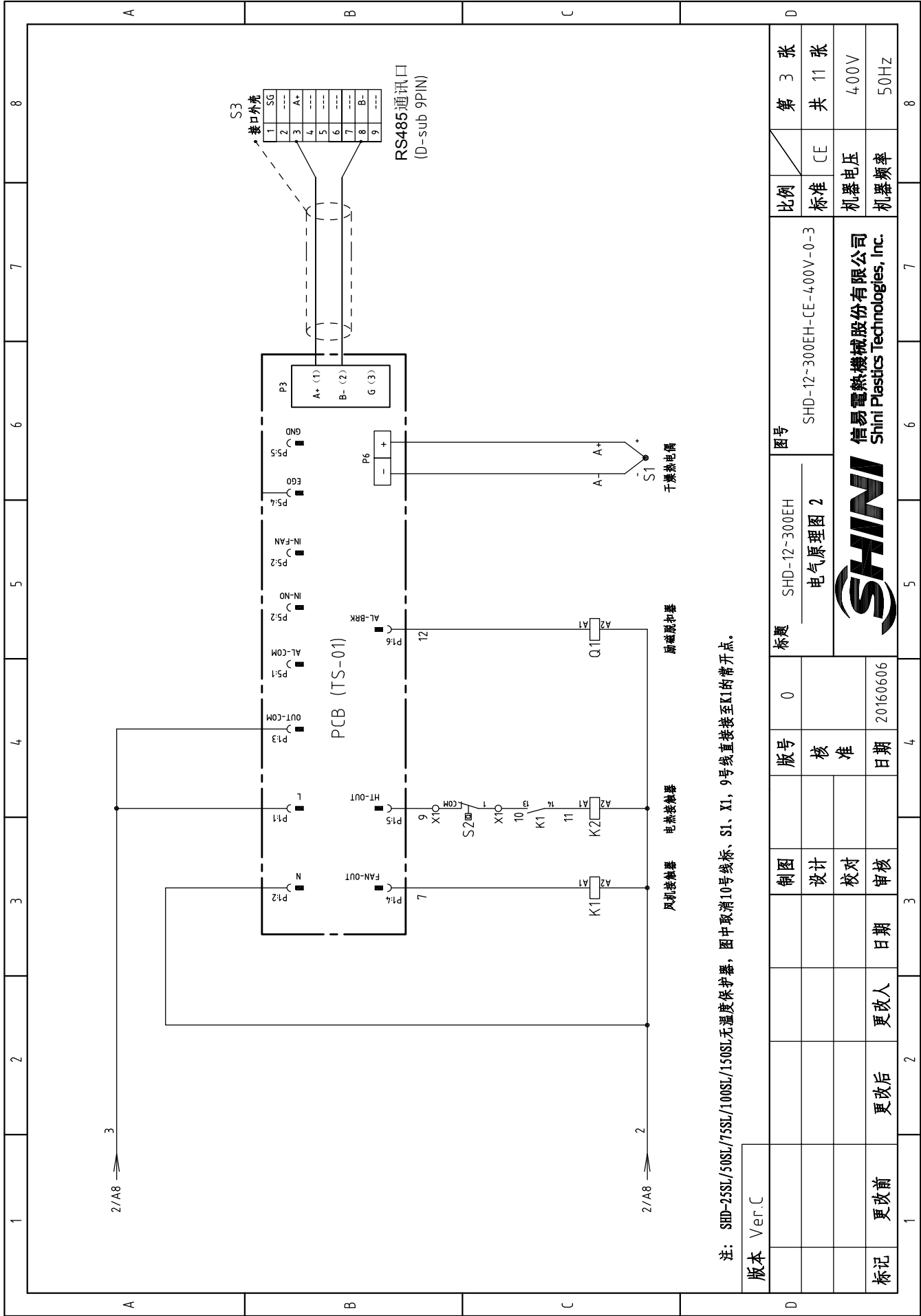
C

D



版本 Ver.C

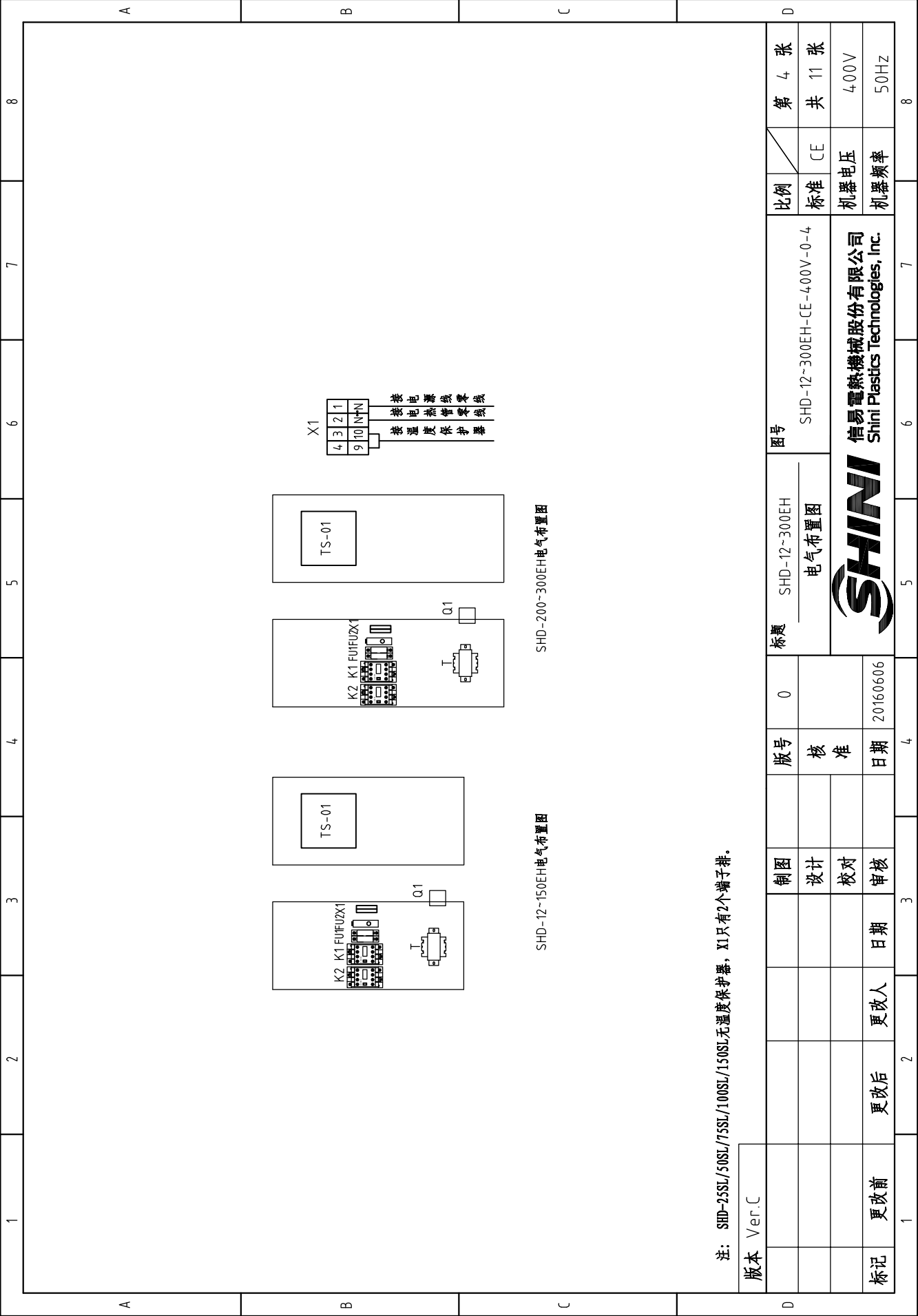
制图		标题	图号	比例	第 2 张
设计	0	SHD-12-300EH	SHD-12-300EH-CE-400V-0-2	标准	共 11 张
校对	核 准	电气原理图 1		CE	
审核	日期	SHINI		机器电压	400V
更改后	更改人	信易电热机械股份有限公司 Shini Plastics Technologies, Inc.		机器频率	50Hz
更改前	日期	20160606			
1	2	3	4	5	6
1	2	3	4	5	6
1	2	3	4	5	6
1	2	3	4	5	6



注: SHD-25SL/50SL/75SL/100SL/150SL/无温度保护器, 图中取消10号线标、S1、X1, 9号线直接接至K1的常开点。

版本 Ver.C

D		标题		图号		比例		第 3 张	
		SHD-12-300EH		SHD-12-300EH-CE-400V-0-3		标准		共 11 张	
		电气原理图 2				CE			
						机器电压		400V	
						机器频率		50Hz	
制图		设计		日期		更改人		更改后	
20160606		20160606		20160606		20160606		20160606	
审核		校对		日期		更改人		更改后	
20160606		20160606		20160606		20160606		20160606	
SHINI		SHINI		SHINI		SHINI		SHINI	
信易电热机械股份有限公司		信易电热机械股份有限公司		信易电热机械股份有限公司		信易电热机械股份有限公司		信易电热机械股份有限公司	
Shini Plastics Technologies, Inc.		Shini Plastics Technologies, Inc.		Shini Plastics Technologies, Inc.		Shini Plastics Technologies, Inc.		Shini Plastics Technologies, Inc.	
1		2		3		4		5	
6		7		8		9		10	



SHD-200-300EH电气布置图

SHD-12-150EH电气布置图

注: SHD-25SL/50SL/75SL/100SL/150SL无温度保护装置, X1只有2个端子排。

版本 Ver.C

图号	SHD-12~300EH		比例	第 4 张
标题	SHD-12~300EH 电气布置图		标准	共 11 张
图号	SHD-12~300EH-CE-400V-0-4		机器电压	400V
图号	SHD-12~300EH-CE-400V-0-4		机器频率	50Hz
制图	设计	校对	审核	日期
版号	核 准	日期	更改人	更改后
0		20160606		
SHINI	信易电热机械股份有限公司 Shini Plastics Technologies, Inc.			

1		2		3		4		5		6		7		8	
序号/No.	符号/Symbol	名称/Name	制造商/Manufacturer	型号/Type	规格/Specification	数量/Number	物料编号/Material number	备注/Remark							
1	Q1	断路器/Circuit-breaker	TECO	BM-63C	10A 3P	1	YE40301003000								
2		励磁释放器/Excitation release	CHINT	MX	24V 50/60Hz	1	YE400240000000								
3	K1	接触器/Contactor	SIEMENS	3RT6015-1AB01	24V 50/60Hz	1	YE00601502500								
4	K2	接触器/Contactor	SIEMENS	3RT6016-1AB01	24V 50/60Hz	1	YE00601602500								
5	FU1	熔断器/Fuse base	CHINT	RT18-32	2P	1	YE41032200000								
6		熔断器/Fuse	CHINT	10x38 500V	2A	2	YE46002000100								
7	FU2	熔断器/Fuse	YINDA	FS-10	6x30mm 2A 250V	1	YE410010000000								
8	T	变压器/Transformer	BAIYUN	IN=230V OUT=24V	80VA	1	YE70248005900								
9	PCB	微电脑控制板/PCB	YUYUN	TS-01	24V 50/60Hz	1	YE80012400400								
10		塑壳盒/Plastic box				1	YR404002000000								
11		塑壳盒灯罩/Lamp cover of plastic box				1	YR904413000000								
12		铭板/Nameplate				1	YR01105503300								
13		塑壳盒压板/Pressing plate of plastic box				1	YR900000033000								
14		灯罩防尘罩/Dust-proof washer of lampshade				1	YR900448000000								
15	S1	热电阻/Thermocouple	SHINI	K TYPE	--	1	----	(1)							
16	S2	温度保护器/Temperature protector	TONGBAO	KSD301	15A	1	----	(1)							
17	X1	端子排/Terminal	--	32A	2.5mm ²	4	YE60002503200								
18	M1	风机/Blower	--	--	0.05kW	1	----	(1)							
19	EH1	电热器/Heater	SHINI	--	2.2kW	1	----	(1)							
20	S3	D型9针通讯接口(配螺丝)	----	----	----	1	YE900009000000								
版本 Ver.C															
注: (1)表示非电控箱内材料															
			制图	版号	标题	图号	比例		第 5 张						
			设计	核准	SHD-12EH	SHD-12-300EH-CE-400V-0-5	标准		共 11 张						
			校对	日期	电气元件明细表	CE		400V							
标记			更改前	更改后	更改人	日期	审核		50Hz						
1			4		5		6		7		8				



信易电热机械股份有限公司
Shini Plastics Technologies, Inc.

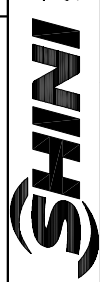
1		2		3		4		5		6		7		8	
序号/No.	符号/Symbol	名称/Name	制造商/Manufacturer	型号/Type	规格/Specification	数量/Number	物料编号/Material number	备注/Remark							
1	Q1	断路器/Circuit-breaker	TECO	BM-63C	10A 3P	1	YE40301003000								
2		励磁脱扣器/Excitation release	CHINT	MX	24V 50/60Hz	1	YE400240000000								
3	K1	接触器/Contactor	SIEMENS	3RT6015-1AB01	24V 50/60Hz	1	YE00601502500								
4	K2	接触器/Contactor	SIEMENS	3RT6016-1AB01	24V 50/60Hz	1	YE00601602500								
5	FU1	熔断器/Fuse base	CHINT	RT18-32	2P	1	YE41032200000								
6		熔断器/Fuse	CHINT	10x38 500V	2A	2	YE46002000100								
7	FU2	熔断器/Fuse	YINDA	FS-10	6x30mm 2A 250V	1	YE41001000000								
8	T	变压器/Transformer	BAIYUN	IN=230V OUT=24V	80VA	1	YE70248005900								
9	PCB	微电脑控制板/PCB	YUYUN	TS-01	24V 50/60Hz	1	YE80012400400								
10		塑壳盒/Plastic box				1	YR404002000000								
11		塑壳盒灯罩/Lamp cover of plastic box				1	YR904413000000								
12		铭板/Nameplate				1	YR01105503300								
13		塑壳盒压板/Pressing plate of plastic box				1	YR90000003300								
14		灯罩防尘垫圈/Dust-proof washer of lampshade				1	YR900448000000								
15	X1	端子排/Terminal	--	32A	2.5mm ²	2	YE60002503200								
16	S1	热电偶/Thermocouple	SHINI	K TYPE	--	1	----	(1)							
17	M1	风机/Blower	--	--	0.12kW	1	----	(1)							
18	EH1	电热/Heater	SHINI	--	3.0kW	1	----	(1)							
19	S3	D型9针通讯接口(配螺丝)	----	----	----	1	YE900009000000								
版本 Ver.C		注: (1)表示非电控箱内材料		标题 SHD-25EH		图号 SHD-12-300EH-CE-400V-0-6		比例 标准 CE		第 6 张					
		制图 设计		版号 核 准		0		电气元件明细表		共 11 张					
		校对 审核		日期		20160606		SHINI		机器电压 400V					
标记 更改前		更改后		更改人		日期		SHINI 信易电热机械股份有限公司 Shini Plastics Technologies, Inc.		机器频率 50Hz					
1		2		3		4		5		6		7		8	

1		2		3		4		5		6		7		8	
序号/No.	符号/Symbol	名称/Name	制造商/Manufacturer	型号/Type	规格/Specification	数量/Number	物料编号/Material number	备注/Remark							
1	Q1	断路器/Circuit-breaker	TECO	BM-63C/3016S	10A 3P	1	YE40301003000								
2		励磁脱扣器/Excitation release	TECO	MX	24V 50/60Hz	1	YE400240000000								
3	K1	接触器/Contactor	SIEMENS	3RT6015-1AB01	24V 50/60Hz	1	YE00601502500								
4	K2	接触器/Contactor	SIEMENS	3RT6017-1AB01	24V 50/60Hz	1	YE00601702500								
5	FU1	熔断器/Fuse base	CHINT	RT18-32	2P	1	YE41032200000								
6		熔断器/Fuse	CHINT	10x38 500V	2A	2	YE46002000100								
7	FU2	熔断器/Fuse	YINDA	FS-10	6x30mm 2A 250V	1	YE41001000000								
8	T	变压器/Transformer	BAIYUN	IN=230V OUT=24V	80VA	1	YE70248005900								
9	PCB	微电脑控制板/PCB	YUYUN	TS-01	24V 50/60Hz	1	YE80012400400								
10		塑胶盒/Plastic box				1	YR404002000000								
11		塑胶盒灯罩/Lamp cover of plastic box				1	YR904413000000								
12		铭板/Nameplate				1	YR01105503300								
13		塑胶盒压板/Pressing plate of plastic box				1	YR900000033000								
14		灯罩防尘垫圈/Dust-proof washer of lampshade				1	YR900448000000								
15	X1	端子排/Terminal board	PHOENIX	TB2.5	--	2	YE60002503200								
16	S1	热电阻/Thermocouple	SHINI	K TYPE	--	1	----	(1)							
17	M1	风机/Blower	--	--	0.12kW	1	----	(1)							
18	EH1	电热/Heater	SHINI	--	3.9kW	1	----	(1)							
19	S3	D型9针通讯接口(配螺丝)	----	----	----	1	YE900009000000								
A															
B															
C															
D															
版本 Ver.C		注: (1) 表示非电控箱内材料													
		制图		版号		标题		图号		比例		第 7 张			
		设计		核 准		SHD-50EH		SHD-12-300EH-CE-4.00V-0-7		标准		共 11 张			
		校对		日期		电气元件明细表				CE		机器电压		400V	
标记		更改前		更改后		日期		20160606		机器频率		50Hz			
1		2		3		4		5		6		7		8	



信易电热机械股份有限公司
Shini Plastics Technologies, Inc.

1		2		3		4		5		6		7		8	
序号/No.	符号/Symbol	名称/Name	制造商/Manufacturer	型号/Type	规格/Specification	数量/Number	物料编号/Material number	备注/Remark							
1	Q1	断路器/Circuit-breaker	TECO	BM-63C	10A 3P	1	YE40301003000								
2		励磁脱扣器/Excitation release	CHINT	MX	24V 50/60Hz	1	YE400240000000								
3	K1	接触器/Contactor	SIEMENS	3RT6015-1AB01	24V 50/60Hz	1	YE00601502500								
4	K2	接触器/Contactor	SIEMENS	3RT6017-1AB01	24V 50/60Hz	1	YE00601702500								
5	FU1	熔断器/Fuse base	CHINT	RT18-32	2P	1	YE41032200000								
6		熔断器/Fuse	CHINT	10x38 500V	2A	2	YE46002000100								
7	FU2	熔断器/Fuse	YINDA	FS-10	6x30mm 2A 250V	1	YE41001000000								
8	T	变压器/Transformer	BAIYUN	IN=230V OUT=24V	80VA	1	YE70248005900								
9	PCB	微电脑控制板/PCB	YUYUN	TS-01	24V 50/60Hz	1	YE80012400400								
10		塑胶盒/Plastic box				1	YR404002000000								
11		塑胶盒灯罩/Lamp cover of plastic box				1	YR904413000000								
12		铭板/Nameplate				1	YR01105503300								
13		塑胶盒压板/Pressing plate of plastic box				1	YR900000033000								
14		灯罩防尘垫圈/Dust-proof washer of lampshade				1	YR900448000000								
15	X1	端子排/Terminal board	PHOENIX	TB2.5	--	2	YE60002503200								
16	S1	热电阻/Thermocouple	SHINI	K TYPE	--	1	----	(1)							
17	M1	风机/Blower	--	--	0.12kW	1	----	(1)							
18	EH1	电热/Heater	SHINI	--	4.2kW	1	----	(1)							
19	S3	D型9针通讯接口(配螺丝)	----	----	----	1	YE900009000000								
A															
B															
C															
D															
版本 Ver.C		注: (1)表示非电控箱内材料													
		制图		版号		标题		图号		比例		第 8 张			
		设计		核 准		SHD-75EH		SHD-12-300EH-CE-4.00V-0-8		标准		共 11 张			
		校对		日期		电气元件明细表		SHD-12-300EH-CE-4.00V-0-8		CE		机器电压		400V	
标记		更改前		更改后		更改人		日期		审核		机器频率		50Hz	
1		2		3		4		5		6		7		8	



信易电热机械股份有限公司
Shini Plastics Technologies, Inc.

1		2		3		4		5		6		7		8	
序号/No.	符号/Symbol	名称/Name	制造商/Manufacturer	型号/Type	规格/Specification	数量/Number	物料编号/Material number	备注/Remark							
1	Q1	断路器/Circuit-breaker	TECO	BM-63C/3016S	16A 3P	1	YE40301603000								
2		励磁脱扣器/Excitation release	TECO	MX	24V 50/60Hz	1	YE400240000000								
3	K1	接触器/Contactor	SIEMENS	3RT6015-1AB01	24V 50/60Hz	1	YE00601502500								
4	K2	接触器/Contactor	SIEMENS	3RT6018-1AB01	24V 50/60Hz	1	YE00601802500								
5	FU1	熔断器/Fuse base	CHINT	RT18-32	2P	1	YE41032200000								
6		熔断器/Fuse	CHINT	10x38 500V	2A	2	YE46002000100								
7	FU2	熔断器/Fuse	YINDA	FS-10	6x30mm 2A 250V	1	YE41001000000								
8	T	变压器/Transformer	BAIYUN	IN=230V OUT=24V	80VA	1	YE70248005900								
9	PCB	微电脑控制板/PCB	YUYUN	TS-01	24V 50/60Hz	1	YE80012400400								
10		塑胶盒/Plastic box				1	YR404002000000								
11		塑胶盒灯罩/Lamp cover of plastic box				1	YR904413000000								
12		铭板/Nameplate				1	YR01105503300								
13		塑胶盒压板/Pressing plate of plastic box				1	YR900000033000								
14		灯罩防尘垫圈/Dust-proof washer of lampshade				1	YR900448000000								
15	X1	端子排/Terminal board	PHOENIX	TB2.5	----	2	YE60002503200								
16	S1	热电阻/Thermocouple	SHINI	K TYPE	----	1	BE90565800050	(1)							
17	M1	风机/Blower	----	----	0.12kW	1	----	(1)							
18	EH1	电热/Heater	SHINI	----	6/6.6kW	1	----	(1)							
19	S3	D型9针通讯接口(配螺丝)	----	----	----	1	YE900009000000								
版本 Ver.B		注: (1) 表示非电控箱内材料													
D		制图		版号		图号		标题		比例		第 9 张		共 11 张	
		设计		核 准		SHD-100EH/150EH		SHD-12-300EH-CE-4.00V-0-9		标准 CE					
		校对		日期		电气元件明细表				机器电压		400V			
标记		更改前		更改后		日期		20160606		机器频率		50Hz			
1		2		3		4		5		6		7		8	



信易电热机械股份有限公司
Shini Plastics Technologies, Inc.

1		2		3		4		5		6		7		8	
序号/No.	符号/Symbol	名称/Name	制造商/Manufacturer	型号/Type	规格/Specification	数量/Number	物料编号/Material number	备注/Remark							
1	Q1	断路器/Circuit-breaker	TECO	BM-63C	32A 3P	1	YE40303203000								
2		励磁脱扣器/Excitation release	CHINT	MX	24V 50/60Hz	1	YE400240000000								
3	K1	接触器/Contactor	SIEMENS	3RT6015-1AB01	24V 50/60Hz	1	YE00601502500								
4	K2	接触器/Contactor	SIEMENS	3RT6027-1AC20	24V 50/60Hz	1	YE00602702600								
5	FU1	熔断器/Fuse base	CHINT	RT18-32	2P	1	YE41032200000								
6		熔断器/Fuse	CHINT	10x38 500V	2A	2	YE46002000100								
7	FU2	熔断器/Fuse	YINDA	FS-10	6x30mm 5A 250V	1	YE410010000000/YE46630500100								
8	T	变压器/Transformer	BAIYUN	IN=230V OUT=24V	80VA	1	YE70248005900								
9	PCB	微电脑控制板/PCB	YUYUN	TS-01	24V 50/60Hz	1	YE80012400400								
10		塑胶盒/Plastic box				1	YR404002000000								
11		塑胶盒灯罩/Lamp cover of plastic box				1	YR904413000000								
12		铭板/Nameplate				1	YR01105503300								
13		塑胶盒压板/Pressing plate of plastic box				1	YR900000033000								
14		灯罩防尘垫圈/Dust-proof washer of lampshade				1	YR900448000000								
15	S2	温度保护器/Temperature protector	TONGBAO	KSD301	15A	1	----	(1)							
16	S1	热电阻/Thermocouple	SHINI	K TYPE	--	1	----	(1)							
17	X1	端子排/Terminal	--	32A	2.5mm ²	2	YE60002503200								
18				32A	4.0mm ²	2	YE60000403200								
19	M1	风机/Blower	--	--	0.18kW	1	----	(1)							
20	EH1	电热器/Heater	SHINI	--	12kW	1	----	(1)							
21	S3	D型9针通讯接口(配螺丝)	----	----	----	1	YE900000000000								
版本 Ver.B															
注: (1)表示非电控箱内材料															
制图		版号		标题		图号		比例							
设计		核准		SHD-200EH		SHD-12-300EH-CE-400V-0-10		标准		CE		第 10 张		共 11 张	
校对		日期		20150925		电气元件明细表		机器电压		400V		机器频率		50Hz	
审核		日期				SHINI		信易电热机械股份有限公司 Shini Plastics Technologies, Inc.							
更改前	更改后	更改人	更改日期	2	3	4	5	6	7	8					

1		2		3		4		5		6		7		8	
序号/No.	符号/Symbol	名称/Name	制造商/Manufacturer	型号/Type	规格/Specification	数量/Number	物料编号/Material number	备注/Remark							
1	Q1	断路器/Circuit-breaker	TECO	BM-63C	32A 3P	1	YE40303203000								
2		励磁脱扣器/Excitation release	CHINT	MX	24V 50/60Hz	1	YE400240000000								
3	K1	接触器/Contactor	SIEMENS	3RT6015-1AB01	24V 50/60Hz	1	YE00601502500								
4	K2	接触器/Contactor	SIEMENS	3RT6027-1AC20	24V 50/60Hz	1	YE00602702600								
5	FU1	熔断器/Fuse base	CHINT	RT18-32	2P	1	YE41032200000								
6		熔断器/Fuse	CHINT	10x38 500V	2A	2	YE46002000100								
7	FU2	熔断器/Fuse	YINDA	FS-10	6x30mm 5A 250V	1	YE410010000000/YE46630500100								
8	T	变压器/Transformer	BAIYUN	IN=230V OUT=24V	80VA	1	YE70248005900								
9	PCB	微电脑控制板/PCB	YUYUN	TS-01	24V 50/60Hz	1	YE80012400400								
10		塑胶盒/Plastic box				1	YR404002000000								
11		塑胶盒灯罩/Lamp cover of plastic box				1	YR904413000000								
12		铭板/Nameplate				1	YR01105503300								
13		塑胶盒压板/Pressing plate of plastic box				1	YR900000033000								
14		灯罩防尘罩/Dust-proof washer of lampshade				1	YR900448000000								
15	S2	温度保护器/Temperature protector	TONGBAO	KSD301	15A	1	----	(1)							
16	S1	热电阻/Thermocouple	SHINI	K TYPE	--	1	----	(1)							
17	X1	端子排/Terminal	--	32A	2.5mm ²	2	YE60002503200								
18				32A	4.0mm ²	2	YE60000403200								
19	M1	风机/Blower	--	--	0.18kW	1	----	(1)							
20	EH1	电热器/Heater	SHINI	--	15kW	1	----	(1)							
21	S3	D型9针通讯接口(配螺丝)	----	----	----	1	YE900000900000								
版本 Ver.C															
注: (1)表示非电控箱内材料															
制图		版号		图号		标题		比例		第 11 张					
设计		核准		SHD-300EH		SHD-12-300EH-CE-4.00V-0-11		标准 CE		共 11 张					
校对		日期		电气元件明细表				机器电压		400V					
审核		日期		SHINI		信易电热机械股份有限公司 Shini Plastics Technologies, Inc.		机器频率		50Hz					
标记	更改前	更改后	更改人	日期	20160606										
1	2	3	4	5	6	7	8								