
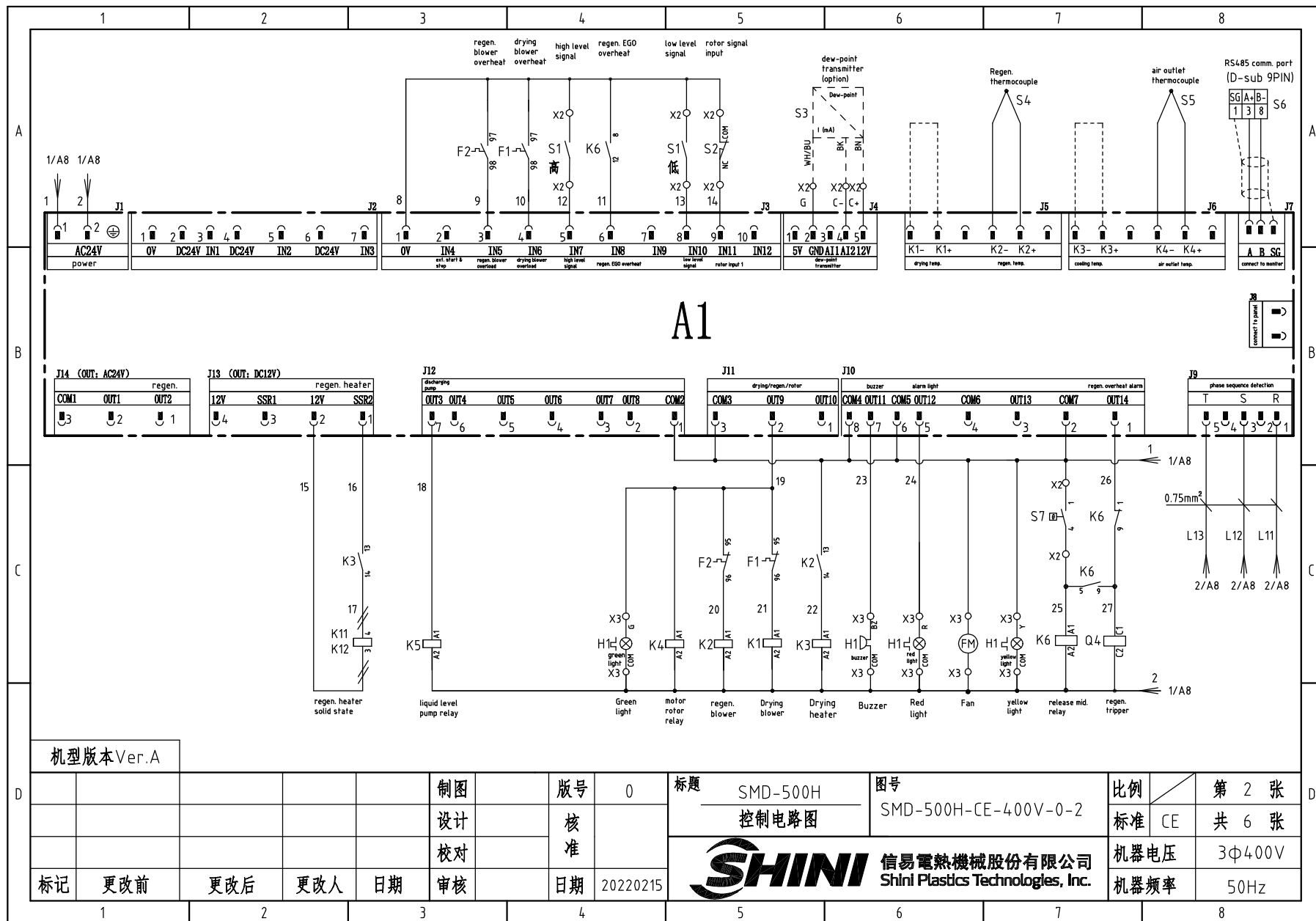



机型版本 Ver.A

			制图	版号	0	标题	SMD-500H 主电路图	图号	SMD-500H-CE-400V-0-1	比例	第 1 张	
			设计	核准						标准	CE	共 6 张
			校对	核准						机器电压	3Φ400V	
标记	更改前	更改后	更改人	日期	审核	日期	20220215	 信易电热机械股份有限公司 Shini Plastics Technologies, Inc.		机器频率	50Hz	
1	2	3	4	5	6	7	8					



机型版本 Ver.A

			制图	版号	0	标题	SMD-500H	图号	SMD-500H-CE-400V-0-2	比例	第 2 张
			设计	核准		控制电路图				标准	CE 共 6 张
			校对	核准		 信易電熱機械股份有限公司 Shini Plastics Technologies, Inc.		机器电压		3Φ400V	
标记	更改前	更改后	更改人	日期	审核			日期	20220215	机器频率	

1

2

3

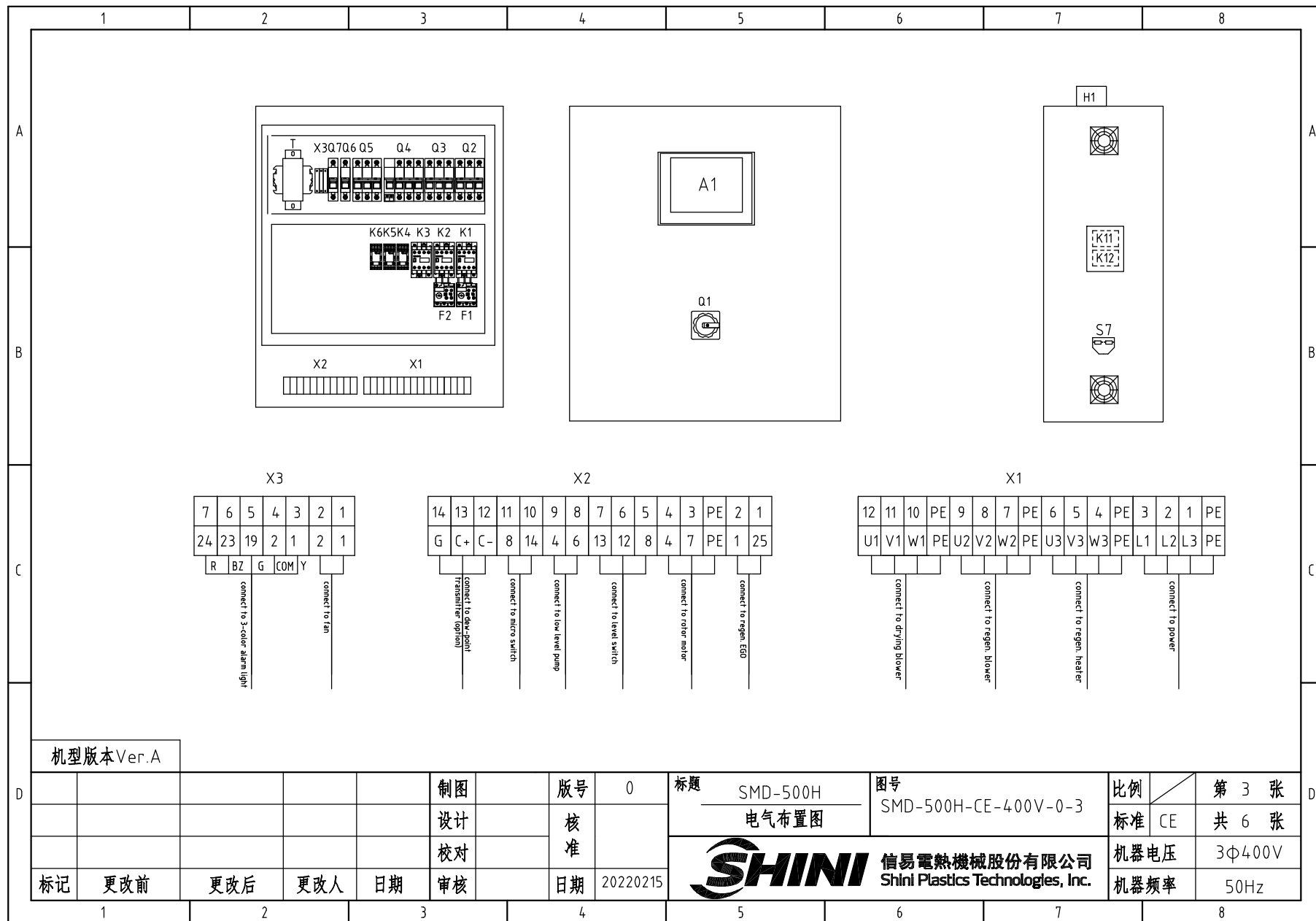
4

5

6

7

8

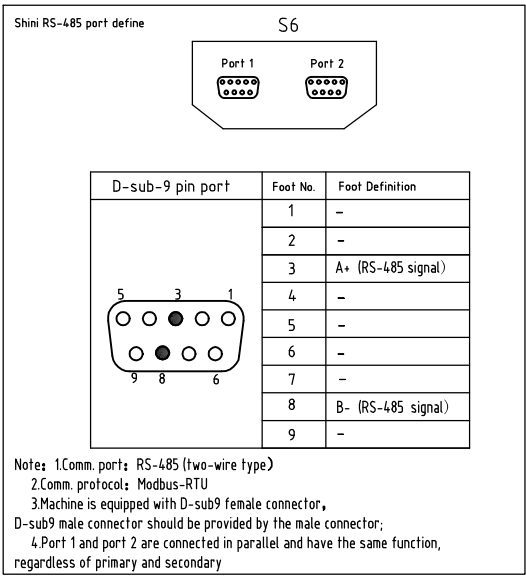
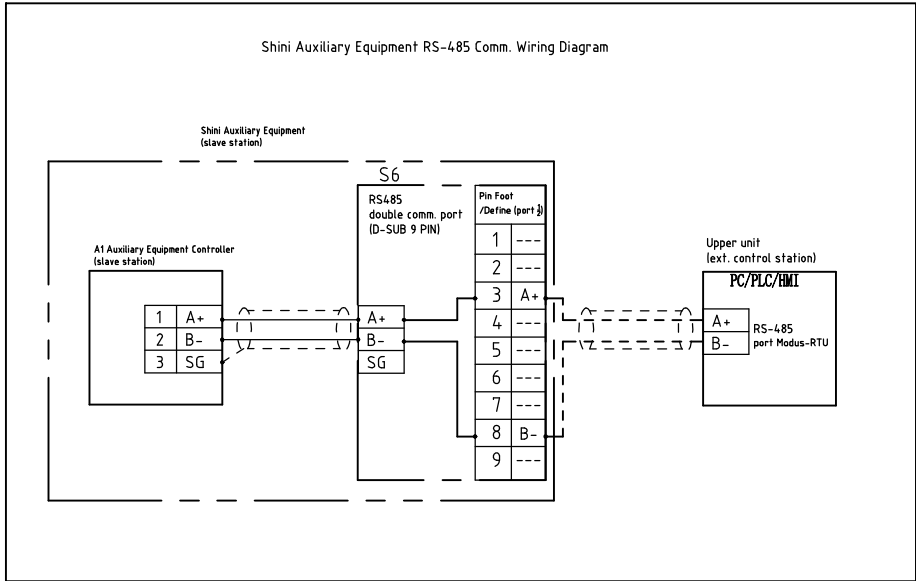


机型版本 Ver.A

制图	版号	0
设计	核准	
校对	核准	
标记	更改前	更改后
更改人	日期	20220215

标题	SMD-500H 电气布置图
图号	SMD-500H-CE-400V-0-3
SHINI 信易電熱機械股份有限公司 Shini Plastics Technologies, Inc.	

比例	第 3 张
标准	CE 共 6 张
机器电压	3φ400V
机器频率	50Hz



机型版本 Ver.A

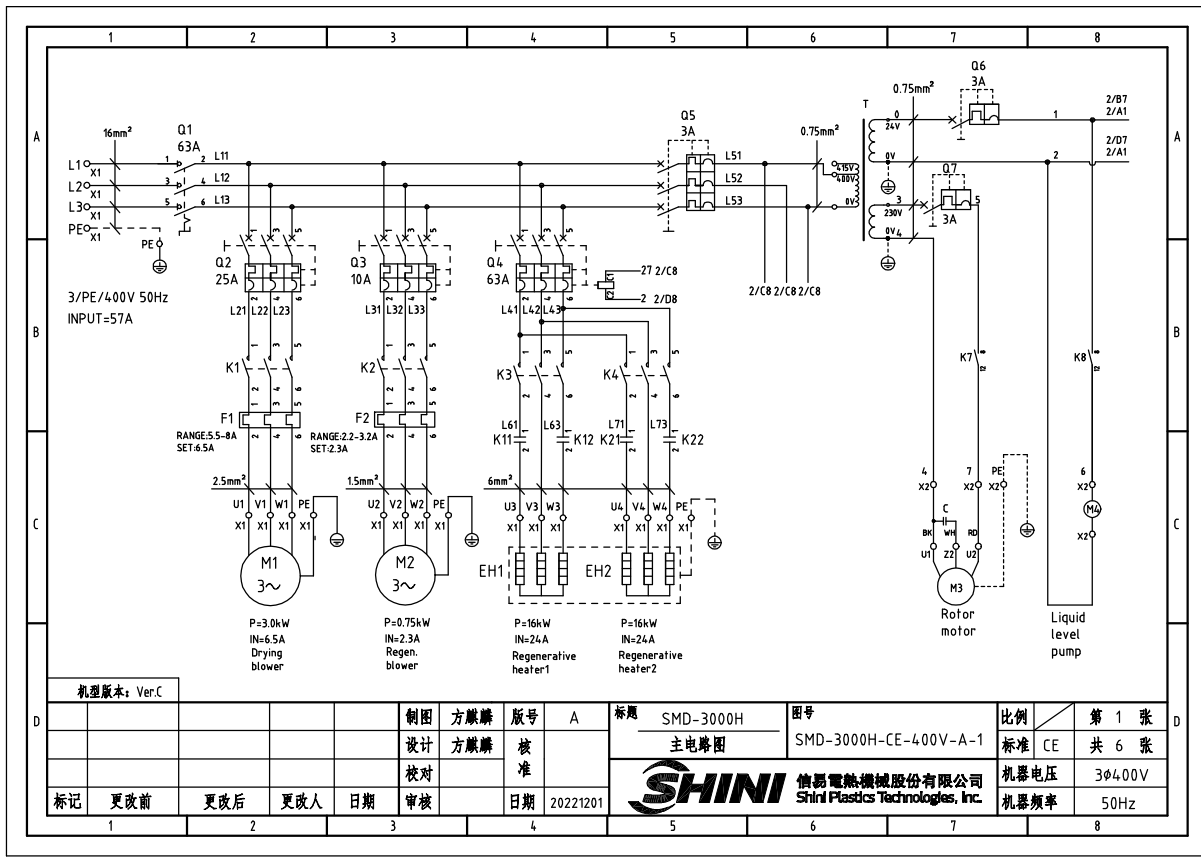
					制图	版号	0	标题	SMD-500H	图号	SMD-500H-CE-400V-0-4	比例	第 4 张
					设计	核准			通讯接线图			标准	CE
					校对	核准						机器电压	3Φ400V
标记	更改前	更改后	更改人	日期	审核	日期	20220215					机器频率	50Hz

SHINI 信易電熱機械股份有限公司
 Shini Plastics Technologies, Inc.

1 2 3 4 5 6 7 8

1		2		3		4		5		6		7		8					
NO.	Symbol	Name		Manufacturer		Type		Specification		Number	Material number		Remark						
1	Q1	Main power switch		ETON		TO-2-1/EA/SVB/20A		20A		1	YE10021160000								
2	Q4	Circuit breakers		TECO		BM-63C/3016S		16A		1	YE40301603000								
3		Excitation tripper		YIJIN		MX		24V		1	YE40024000000								
4	Q2 Q3	Circuit breakers		TECO		BM-63C/306S		6A		2	YE40301603000								
5	Q5	Circuit breakers		TECO		BM-63C		3A		1	YE40300200700								
6	Q6 Q7	Circuit breakers		TECO		BM-63C		3A		2	YE40100203000								
7	K1 K2 K3	Contactors		SIEMENS		3RT6015-1AB01-24VAC		7A 50/60Hz		3	YE00601502500								
8	K4 K5 K6	Middle relay		WEIDMULLER		GR-2C-AC24V		24V 50/60Hz		3	YE03022400300								
9	K11 K12	Solid-state relay		FOTEK		KSR-40DA-H		40A/480VAC/4-32VDC		2	YE03404003200								
10	F1	Thermal overload relay		SIEMENS		3RU6116-1AB0		1.1-1.6A		1	YE01160110000								
11	F2	Thermal overload relay		SIEMENS		3RU6116-0JB0		0.7-1A		1	YE01160700000								
12	T	Mutual transformer		JIUXIN		IN=400V/415V OUT=24V		120VA 230V 350MA		1	YE70040007300								
13	PCB	Micro computer control board + micro computer panel/PCB		PUMP		K.SF878500B		AC24V		1	YE81878502300								
14	S1	Float ball switch		-----		FD-1R1S710105F		---		1	-----		(1)						
15	S2	Micro switch		TEND		LXW5-11G1		250V 5(4)A		1	-----		(1)						
16	S3	Dew-point transmitter		VAISALA		DMT141		POWER-24VDC 4-20mA		1	YE90014100100		(1)(2)						
17	S4 S5	Thermocouple		SHINI		-----		K		2	-----		(1)						
18	S6	Comm. port board RS-485(Double sub-9pin connector)		YUYUN		-----		485ToDsub_V23		1	YE90048501200								
19		Shell RS485(SAL-700G-A-19)ver.0		BINCHENG		-----		---		1	YR40048500000								
20	S7	Overheat protector		TONGBAO		ZA300		250V 300°C		1	-----		(1)						
21	H1	3-color alarm light (red. gre. yel. + buzzer)		SHINI		SWI-P		24V 50/60Hz		1	BL90002401520		(1)						
22	FM	Fan		SUNON		DP200A		24V 50/60Hz		1	-----		(1)						
23	X1 X2 X3	Terminal board		HONEYWELL		SK4		4mm ²		12	YE60000403200								
24		Terminal board		HONEYWELL		GK4		4mm ² PE		4	YE60000403500								
25		Terminal board		HONEYWELL		SK2.5		2.5mm ²		21	YE60002503200								
机型版本 Ver.A		Notes:(1) Non-control box mount; (2) Optional dew-point transmitter (-D);																	
				制图		版号		0		标题		图号		比例		第 5 张			
				设计		核				SMD-500H		SMD-500H-CE-400V-0-5		标准		CE			
				校对		准				材料明细表一						共 6 张			
标记		更改前		更改后		更改人		日期		审核		日期		20220215		 信易電熱機械股份有限公司 Shini Plastics Technologies, Inc.		机器电压 3Φ400V 机器频率 50Hz	
1		2		3		4		5		6		7		8					

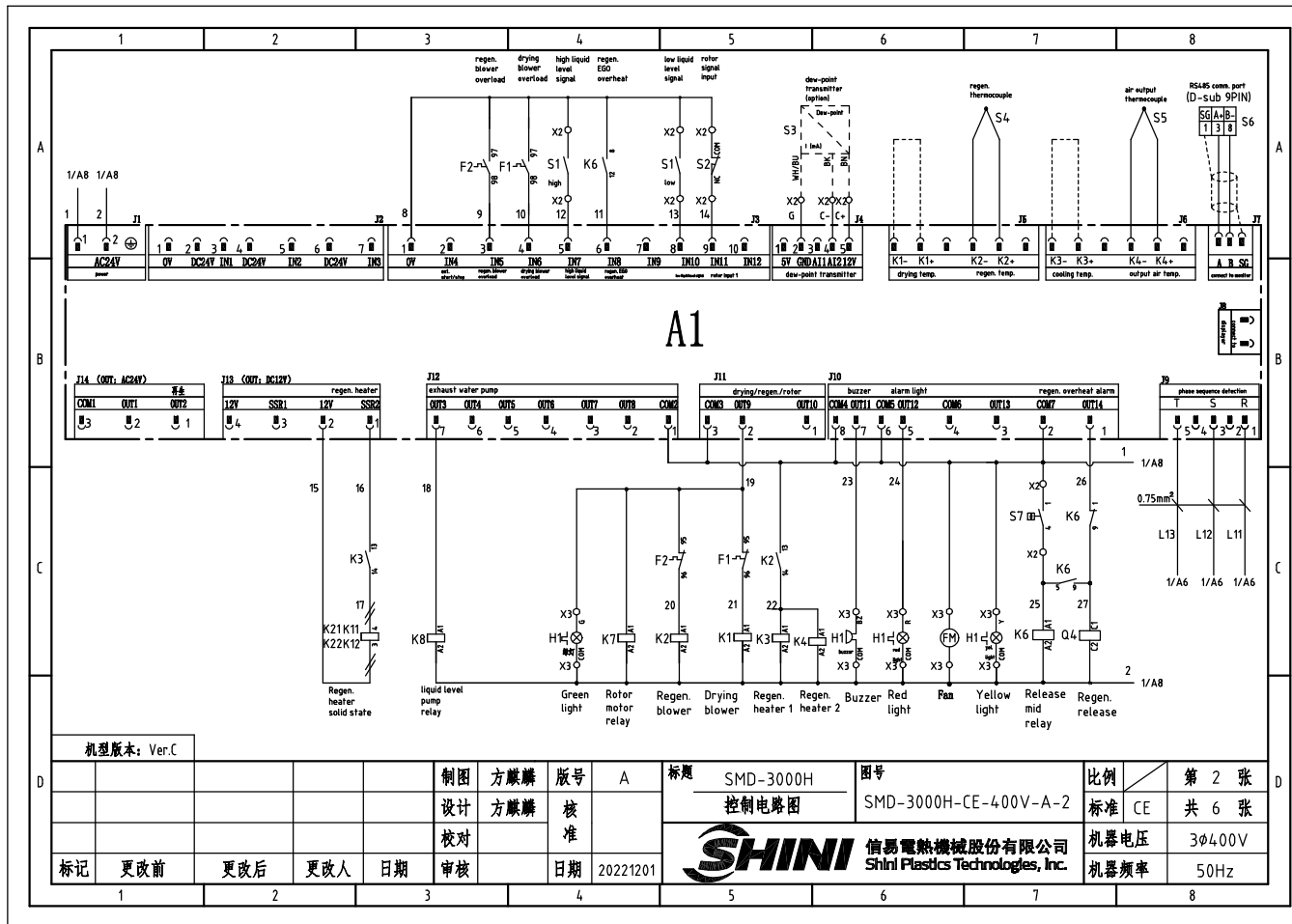
1		2		3		4		5		6		7		8			
N0.	Symbol	Name		Manufacturer		Type		Specification		Number	Material number		Remark				
26		Terminal board		HONEYWELL		GK2.5		2.5mm ² PE		1	YE60002503400						
27		Terminal fittings		HONEYWELL		-----		-----		5	YE60000003900						
A	M1	Blower		SHINI		-----		0.55kW		1	-----		(1)				
	M2	Blower		SHINI		-----		0.25kW 400V		1	-----		(1)				
	M3	Rotor motor		----		-----		230V 50/60Hz		1	-----		(1)				
	M4	Liquid level pump		----		-----		230V 50/60Hz		1	-----		(1)				
	EH	Pipe heater		SHINI		-----		6kW 400V		1	-----		(1)				
B													B				
C													C				
D													D				
机型版本 Ver. A		Notes:(1) Non-control box mount; (2) Optional dew-point transmitter (-D);															
				制图		版号		0		标题		图号		比例		第 6 张	
				设计		核				SMD-500H		SMD-500H-CE-400V-0-6		标准		CE 共 6 张	
				校对		准				材料明细表二							
标记		更改前		更改后		更改人		日期		SHINI		信易電熱機械股份有限公司 Shini Plastics Technologies, Inc.		机器电压		3Φ400V	
								20220215						机器频率		50Hz	
1		2		3		4		5		6		7		8			

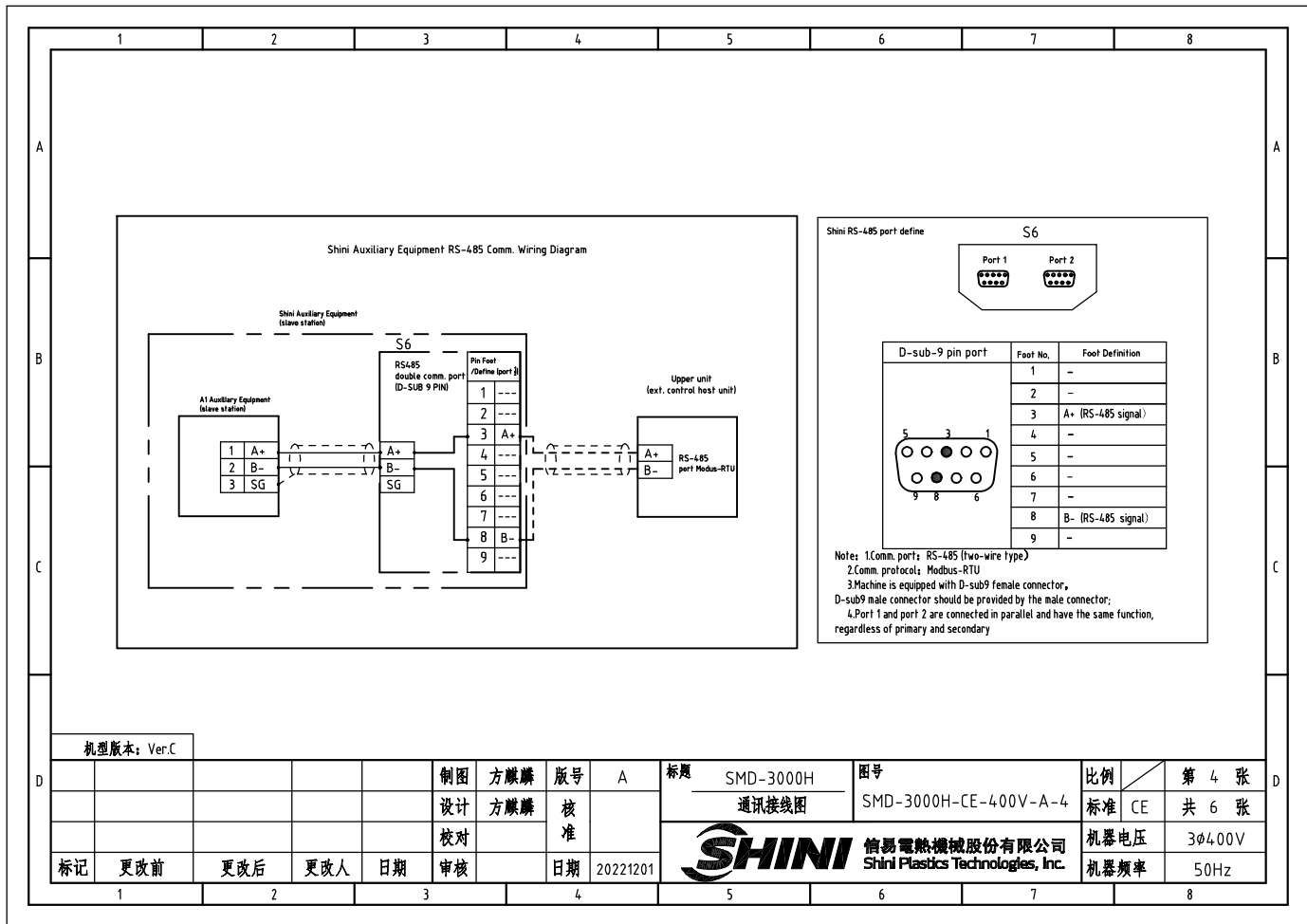


机型版本: Ver.C

制图		方麒麟	版号	A	标题	SMD-3000H	图号	SMD-3000H-CE-400V-A-1	比例	第 1 张
设计		方麒麟	核		主电路图			标准	CE	共 6 张
校对			准		SHINI 信易电热机械股份有限公司			机器电压	3φ400V	
标记		更改前	更改后	更改人	日期	审核	日期	20221201	机器频率	50Hz

1 2 3 4 5 6 7 8







机型版本: Ver.C

制图	方麒麟	版号	A	标题	SMD-3000H	图号		比例	第 4 张
设计	方麒麟	核			通讯接线图	SMD-3000H-CE-400V-A-4		标准	CE 共 6 张
校对		准						机器电压	3φ4.00V
标记	更改前	更改后	更改人	日期	审核	日期	20221201	机器频率	50Hz



1		2		3		4		5		6		7		8			
NO.		Symbol		Name		Manufacturer		Type		Specification		Number		Material number		Remark	
1		Q1		Main power switch		EATON		P3-63/EA/SVB 63A		63A		1		YE10636300000			
2		Q4		Circuit breakers		TECO		BM-63C/3063		63A		1		YE40306303000			
3				Excitation release		TECO		MX		24V		1		YE40024000000			
4		Q2		Circuit breakers		TECO		BM-63C/3025		25A		1		YE40302503000			
5		Q3		Circuit breakers		TECO		BM-63C/3010		10A		1		YE40301003000			
6		Q5		Circuit breakers		TECO		BM-63C		3A		1		YE40300200700			
7		Q6 Q7		Circuit breakers		TECO		BM-63C		3A		2		YE40100203000			
8		K1 K2		Contactors		SIEMENS		3RT6016-1AB01		24V 50/60Hz		2		YE00601602500			
9		K3 K4		Contactors		SIEMENS		3RT6028-1AC20		24V 50/60Hz		2		YE00602802600			
10		K6 K7 K8		Middle relay		WEIDMULLER		GR-2C-AC24V		24V 50/60Hz		3		YE03022400300			
11		K11 K12 K21 K22		Solid-state relay		FOTEK		KSR-50DA-H		50A/480VAC/4-32VDC		4		YE03505003200			
12		A1		Micro computer control board + micro computer panel/A1		PUMP		K.SF878500B		AC24V		1		YE81878502300			
13		F1		Thermal overheat relay		SIEMENS		3RU6116-1HB0		5.5-8A		1		YE01160550000			
14		F2		Thermal overheat relay		SIEMENS		3RU6116-1DB0		2.2-3.2A		1		YE01160220000			
15		T		Transformer		JIUXIN		IN=400V/4.15V OUT=24V/230V		350mA		1		YE70040007200			
16		S6		Comm. port board RS-485(Double sub-9pin connector)		YUYUN		-----		485 Dsub-9pin		1		YE90048501200			
17				Shell RS485(SAL-700G-A-19)ver:0		BINCHENG		-----		---		1		YR40048500000			
18		S1		Float ball switch		-----		-----		---		1		-----		(1)	
19		S4 S5		Thermocouple		SHINI		-----		K		2		-----		(1)	
20		S2		Micro switch		TEND		LXW5-11G1		250V 5(4)A		1		-----		(1)	
21		S3		Dew-point transducer		VAISALA		DMT141		POWER-24VDC 4-20mA		1		YE90014100100		(1)(2)	
22		H1		3-color alarm light (red, gre, yel. + buzzer) SWI-P-H-AC/DC24				SWI-P		24V 50/60Hz		1		BL90242201520		(1)	
23		FM		Fan / Fan		SUNON		DP200A		24V 50/60Hz		1		-----		(1)	
24		X1 X2 X3		Terminal board		Honeywell		GK16 PE		---		1		YE60001603500			
25				Terminal board		Honeywell		GK16		---		3		YE60001603200			
		机型版本: Ver.C		Notes:(1) Non-control box mount; (2) Optional dew-point transmitter(-D);													
						制图 方麒麟		版本号 A		标题 SMD-3000H		图号 SMD-3000H-CE-400V-A-5		比例		第 5 张	
						设计 方麒麟		核 准		电气元件明细表一				标准 CE		共 6 张	
						校对				 信易電熱機械股份有限公司 Shini Plastics Technologies, Inc.		机器电压		3ø4.00V			
标记		更改前		更改后		更改人		日期				审核		机器频率		50Hz	
1		2		3		4		5		6		7		8			

1		2		3		4		5		6		7		8	
N0.	Symbol	Name		Manufacturer	Type	Specification	Number	Material number		Remark					
26		Terminal board		Honeywell	GK6	---	6	YE60000603200							
27		Earth terminal board		Honeywell	GK6 PE	---	2	YE60000603500							
28		Terminal board		Honeywell	SK2.5	---	17	YE60002503200							
29		Earth terminal board		Honeywell	G2.5PE	---	4	YE60002503400							
30		Terminal board		Honeywell	SK2.5	---	2	YE60002503200		(2)					
31	M1	Blower		SHINI	-----	3kW 400V	1	-----		(1)					
32	M2	Blower		SHINI	-----	0.75kW 400V	1	-----		(1)					
33	M3	Rotor motor		----	-----	230V 50/60Hz	1	-----		(1)					
34	M4	Liquid level pump		----	-----	24V 50/60Hz	1	-----		(1)					
35	EH1 EH2	Pipe heater		SHINI	-----	32kW 400V	1	-----		(1)					
机型版本: Ver.C Notes:(1) Non-control box mount; (2) Optional dew-point transmitter (-D);															
标记		更改前	更改后	更改人	日期	制图	方麒麟	版号	A	标题	SMD-3000H 电气元件明细表二	图号	SMD-3000H-CE-400V-A-6	比例	第 6 张
						设计	方麒麟	核					标准	CE	共 6 张
						校对		准					机器电压	3ø400V	
						审核		日期	20221201		信易電熱機械股份有限公司 Shini Plastics Technologies, Inc.		机器频率	50Hz	