

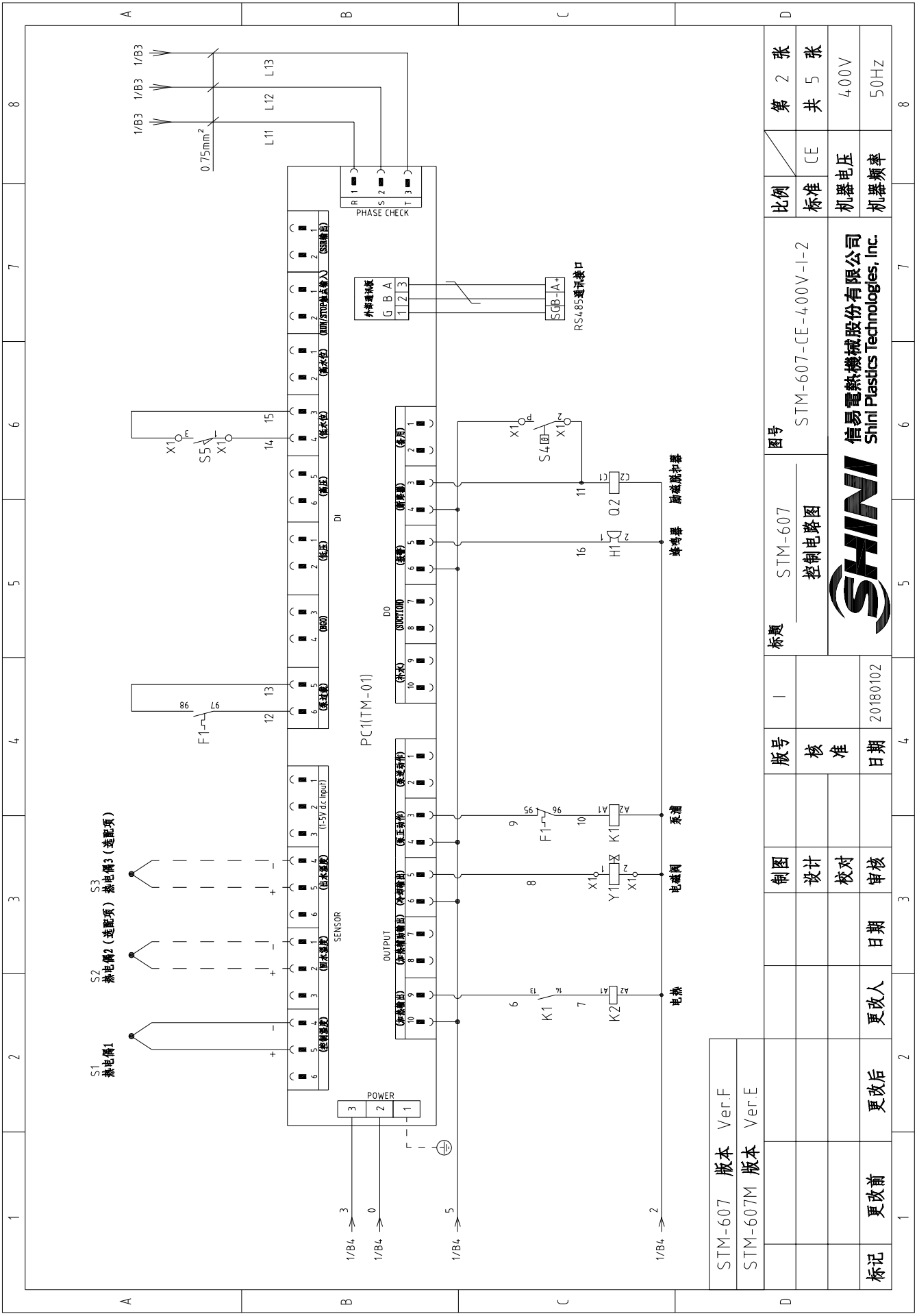
STM-607	版本	Ver.F
STM-607M	版本	Ver.E

选配磁力系时 F1:SET 10A P=0.55KW IN=1.0A  
主电路图

D		标题	STM-607	图号	STM-607-CE-4.00V-I-1	比例	标准	CE	第 1 张
		制图							共 5 张
		设计						机器电压	4.00V
		校对						机器频率	50Hz
标记	更改前	更改后	更改人	日期	审核	日期	更改后	更改前	
				20170502					



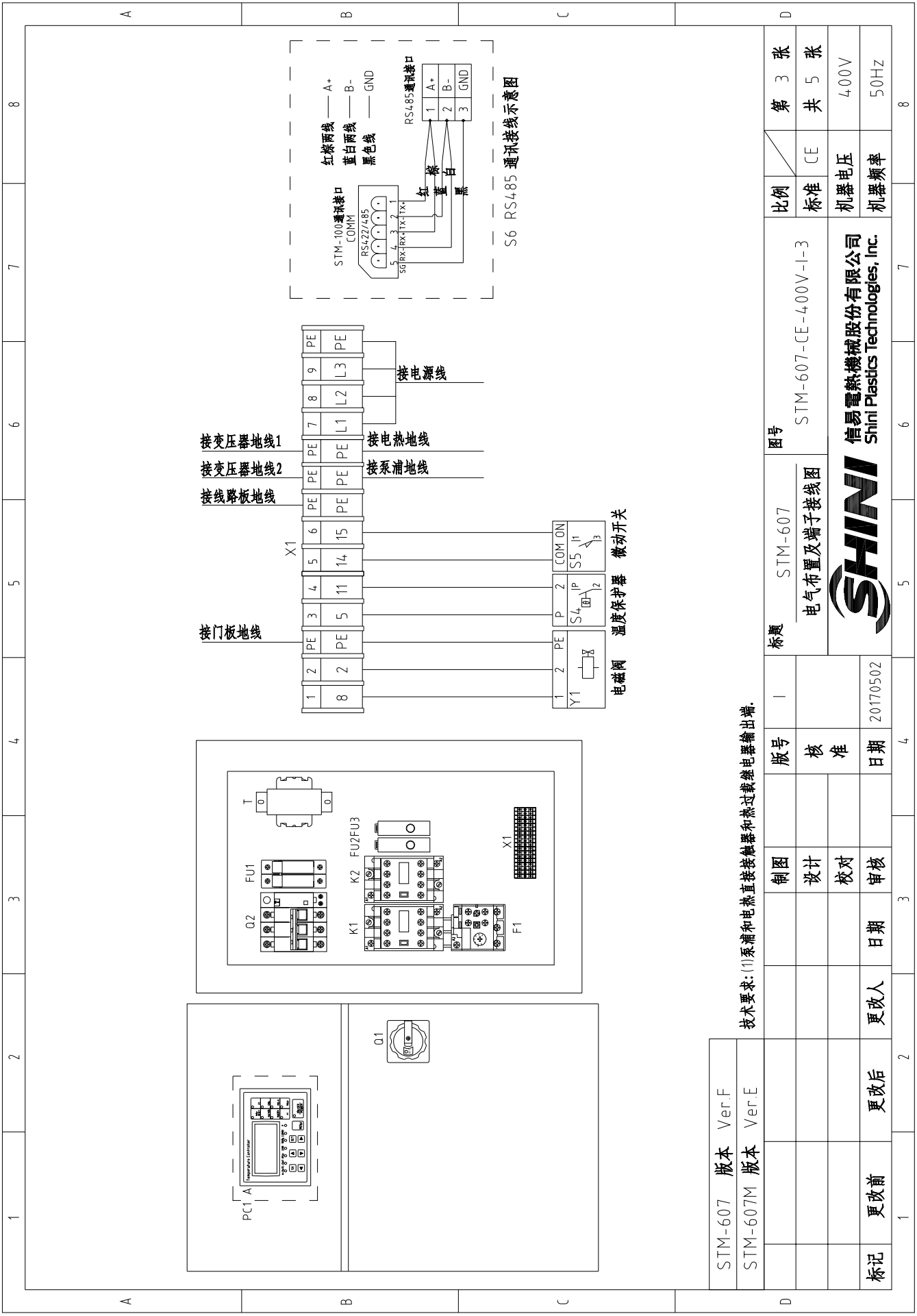
信易电热机械股份有限公司  
Shini Plastics Technologies, Inc.



STM-607 版本 Ver.F  
STM-607M 版本 Ver.E

制图	设计	校对	审核	日期	更改人	更改后	更改前	标记
				20180102				

标题	STM-607	图号	STM-607-CE-400V-1-2	比例	标准	CE	第 2 张
控制电路图				机器电压	机器频率	400V	共 5 张
SHINI		信易电热机械股份有限公司 Shini Plastics Technologies, Inc.		机器电压	机器频率	400V	50Hz
版本号	核准	日期	20180102				



S6 RS485 通讯接线示意图

STM-607 版本 Ver.F	第 3 张
STM-607M 版本 Ver.E	共 5 张

技术要求: (1)泵浦和电热直接接触器和热过载继电器输出端。

标题 STM-607		图号 STM-607-CE-400V-1-3	
制图		比例 标准 CE	
设计		机器电压 400V	
校对		机器频率 50Hz	
审核		日期	
标记	更改前	更改后	更改人
			日期
			20170502
SHINI 信易电热机械股份有限公司 Shini Plastics Technologies, Inc.		STM-607-CE-400V-1-3	

1		2		3		4		5		6		7		8	
序号/NO	符号/Symbol	名称/Name	制造商/Manufacturer	型号/Type	规格/Specification	数量/Number	物料编号/Material number	数量/Number	规格/Specification	物料编号/Material number	数量/Number	物料编号/Material number	数量/Number	备注/Remark	
1	Q1	主电源开关/Main Switch	EATON	TO-2-1/EA/SVB	16A	1	YE10021160000	1	16A	YE10021160000	1				
2	Q2	断路器/Circuit Breakers	TECO	BM-63C	16A	1	YE40301603000	1	16A	YE40301603000	1				
3		励磁脱扣器/Excitation Release	TECO	MX	24VAC	1	YE40024000000	1	24VAC	YE40024000000	1			A	
4	K1	接触器/Contactors	SIEMENS	3RT6015-1AB01	24VAC	1	YE00601502500	1	24VAC	YE00601502500	1				
5	K1	接触器/Contactors	SIEMENS	3RT6015-1AB01	24VAC	1	YE00601502500	1	24VAC	YE00601502500	1			(3)	
6	K2	接触器/Contactors	SIEMENS	3RT6018-1AB01	24VAC	1	YE00601802500	1	24VAC	YE00601802500	1				
7	F1	热过载继电器/Thermo Overload Relay	SIEMENS	3RU6116-0KB0	0.9-1.25A	1	YE01160900000	1	0.9-1.25A	YE01160900000	1				
8	F1	热过载继电器/Thermo Overload Relay	SIEMENS	3RU6116-0KB0	0.9-1.25A	1	YE01160900000	1	0.9-1.25A	YE01160900000	1			(3)	
9	FU1	熔断器座/Fuse Base	CHNT	RT28-32	32A 2P	1	YE41032200000	1	32A 2P	YE41032200000	1				
10		熔芯/Fuse Core	MRO	10x38 500V	2A	2	YE46002000100	2	2A	YE46002000100	2				
11	FU2 FU3	熔断器/Fuse	YINDA	FS-10	----	2	YE41001000000	2	----	YE41001000000	2			B	
12		保险管/Fuse	----	6x30/3A	3A	1	YE46630500200	1	3A	YE46630500200	1				
13	T	互感器/Transformer	BAIYUN	IN=4.00V OUT=24VAC/230V	120VA/350mA	1	YE70040005500	1	120VA/350mA	YE70040005500	1				
14	S1	热电偶/Thermocouple	SHINI	----	K	1	----	1	K	----	1			(1)	
15	S2 S3	热电偶/Thermocouple	SHINI	----	K	2	----	2	K	----	2			(1)(2)	
16	S4	超温保护器/Overheat Protector	----	----	----	1	----	1	----	----	1			(1)	
17	S5	限位开关/Limit Switch	RENEW	----	250V 5(4)	1	----	1	250V 5(4)	----	1			(1)	
18	PC1 A	线路板/Circuit Board	YUYUN	TM-01 (含通讯)	180-4.30V 50/60Hz	1	YE81012200300	1	180-4.30V 50/60Hz	YE81012200300	1				
19	X1	端子排/Terminal Board	HONEYWELL	2.5mm <sup>2</sup>	----	9	YE60002503200	9	----	YE60002503200	9			C	
20		接地端子排/Terminal Board	HONEYWELL	2.5mm <sup>2</sup> PE	----	5	YE60002503400	5	----	YE60002503400	5				
21	M1	马达/Motor	SHINI	TP-55	4.00V 50Hz 0.55kW	1	----	1	4.00V 50Hz 0.55kW	----	1			(1)	
22	M1	马达/Motor	SHINI	MP-55	4.00V 50Hz 0.55kW	1	----	1	4.00V 50Hz 0.55kW	----	1			(1)(3)	
23	EH	电热器/Heater	SHINI	6kW	4.00V 50Hz	1	----	1	4.00V 50Hz	----	1			(1)	
24	H1	蜂鸣器/Buzzer	----	PK-35A	24VAC/DC	1	YE84003500600	1	24VAC/DC	YE84003500600	1				
STM-607 版本 Ver.F															
STM-607M 版本 Ver.E															
D				制图	版号	I	标题		STM-607	图号	STM-607-CE-400V-I-4	比例	第 4 张		
				设计	核准		元件明细表一					标准	共 5 张		
				校对	日期	20170502						机器电压	400V		
标记		更改前	更改后	更改人	日期							机器频率	50Hz		
1	2	3	4	5	6	7	8	9	10	11	12	13	14	15	16

注：(1)表示非电控箱内材料；(2)表示选配出水 and 回水温度显示功能；(3)表示选配磁力系浦。

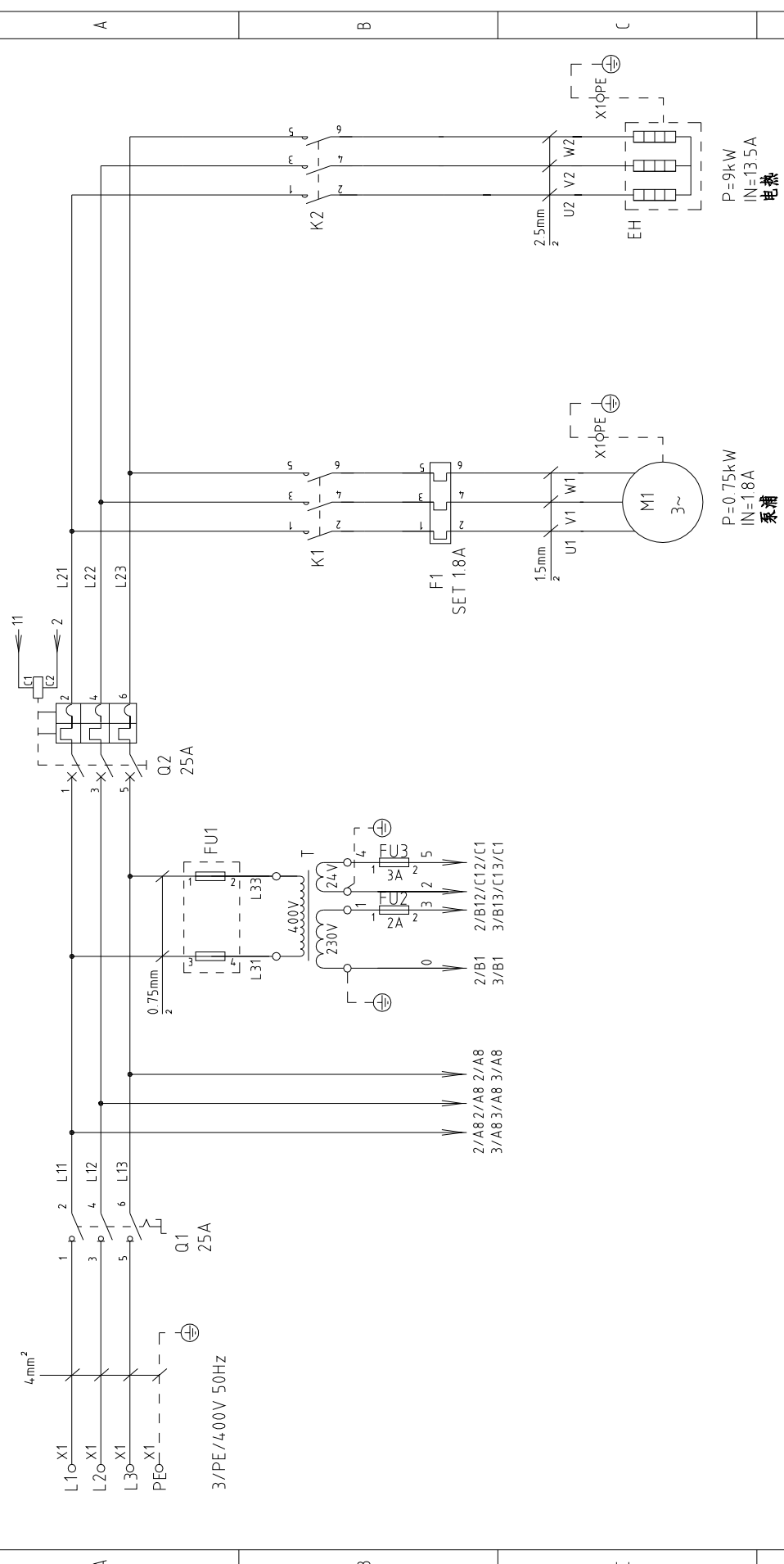


信易电热机械股份有限公司  
Shini Plastics Technologies, Inc.

1	2		3	4	5	6	7	8
序号/NO	符号/Symbol	名称/Name	制造商/Manufacturer	型号/Type	规格/Specification	数量/Number	物料编号/Material number	备注/Remark
25	Y1	电磁阀/Solenoid Valve	----	----	24VAC	1	----	(1)
26	S6	通信接口板RS-485 (雙Dsub-9pin接頭)			PCS	1.000	YE9004.8501200	
27		外觀RS485 (SAL-700G-A-19) 0版			PCS	1.000	YR4.004.8500000	A
A								
B								
C								
D								
STM-607 版本 Ver.F								
STM-607M 版本 Ver.E								
注: (1)表示非电控箱内材料;(2)表示选配出水 and 回水温度显示功能;(3)表示选配磁力系浦。			标题		图号		比例	
			STM-607		STM-607-CE-400V-I-5		第 5 张	
			元件明细表二				共 5 张	
			制图		STM-607		CE	
			设计		元件明细表二		机器电压	
			校对				400V	
			审核		20170502		机器频率	
			日期				50Hz	
			更改人				8	
			更改后					
			更改前					
			日期					
			核准					
			版号					
			I					



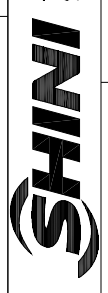
信易電熱機械股份有限公司  
Shini Plastics Technologies, Inc.



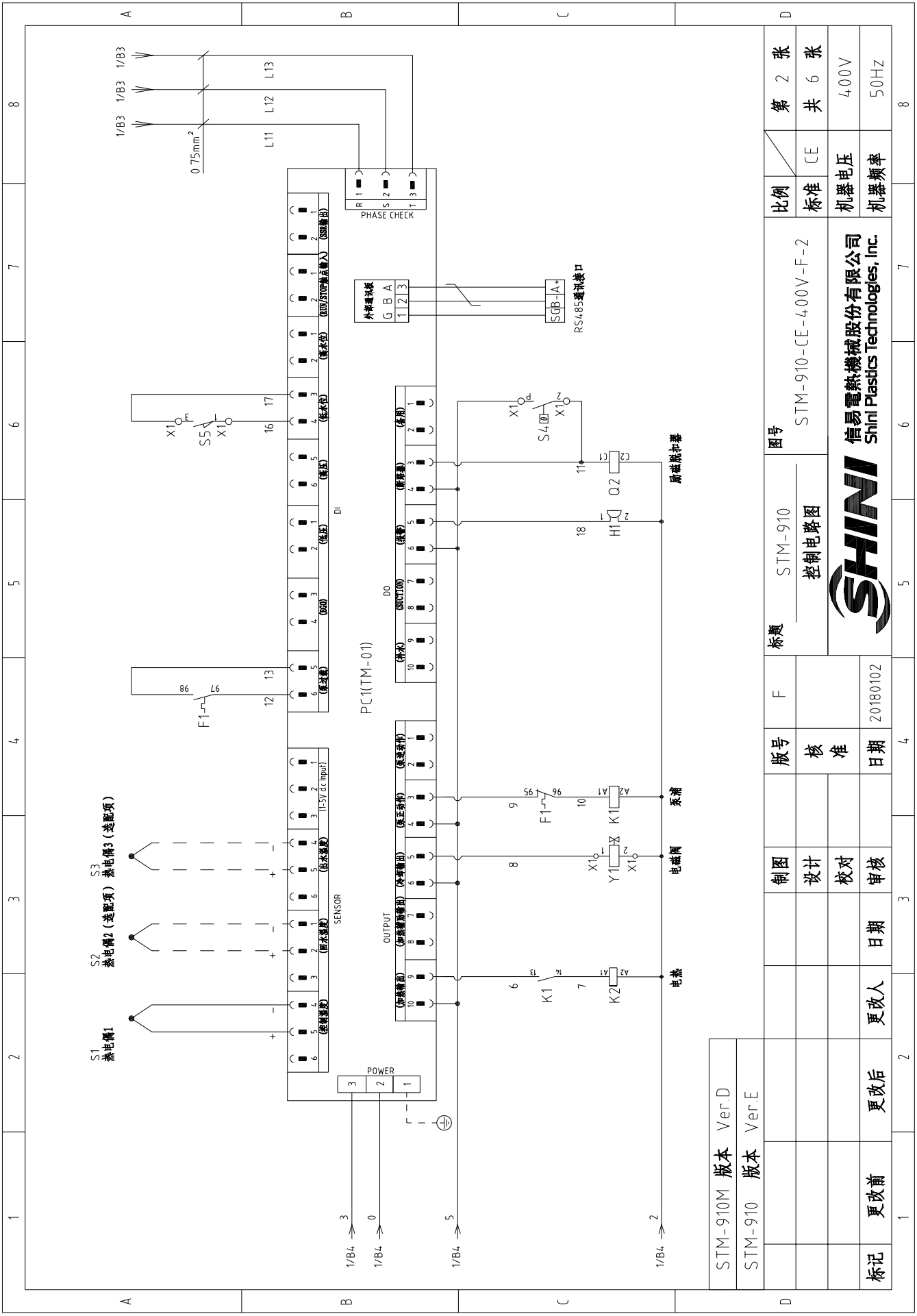
STM-910	版本	Ver.E
STM-910M	版本	Ver.D

选配磁力系时 F1:SET 1.8A P=1.0KW IN=1.8A  
 图号 STM-910  
 主电路图


制图		比例	第 1 张
设计		标准	共 6 张
校对		机器电压	400V
审核		机器频率	50Hz
标记	更改前		
	更改后		
	更改人		
	日期		
版号	核 准	图号	
		STM-910-CE-400V-F-1	
日期	20170503		



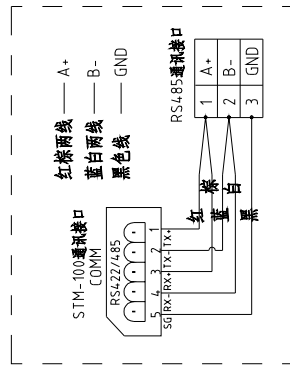
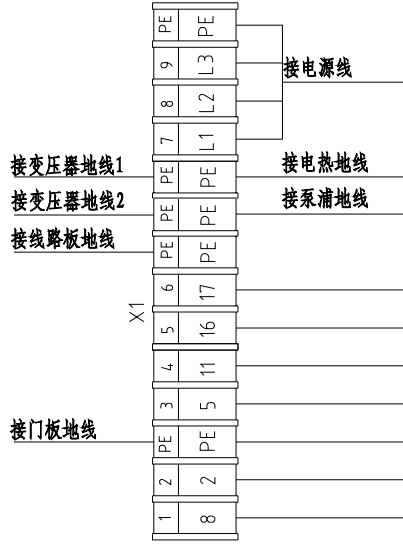
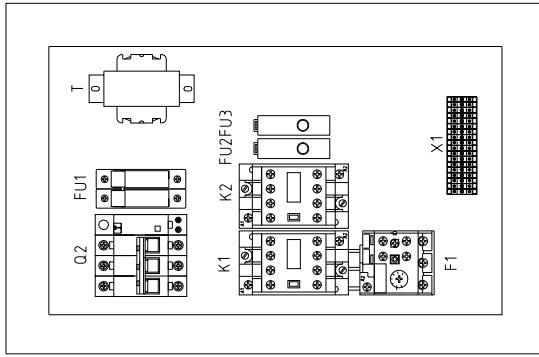
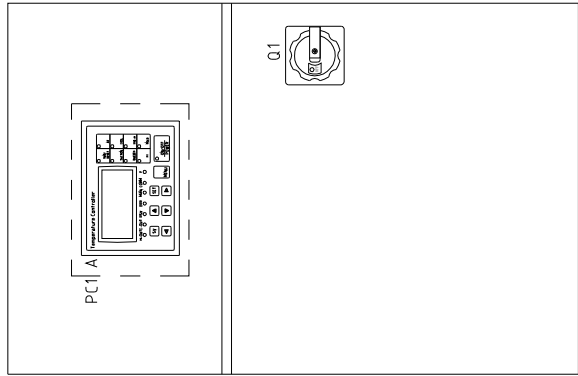
信易电热机械股份有限公司  
 Shini Plastics Technologies, Inc.



STM-910M	版本	Ver.D
STM-910	版本	Ver.E

制图		版号	标题	图号	比例	第 2 张
设计	核准	F	STM-910	STM-910-CE-400V-F-2	标准	共 6 张
校对	日期		控制电路图		机器电压	400V
审核	更改人	20180102			机器频率	50Hz
更改前	更改后					
1	2	3	4	5	6	7
 <b>信易电热机械股份有限公司</b> <b>Shini Plastics Technologies, Inc.</b>						
8						

A B C D



S6 RS485 通讯接线示意图

STM-910 版本 Ver.E  
STM-910M 版本 Ver.D

技术要求: (1) 泵浦和电热直接接触器和热过载继电器输出端。

比例	第 4 张
标准	共 6 张
标题	STM-910-CE-400V-F-4
图号	STM-910-CE-400V-F-4
标题	电气布置及端子接线图
版号	核准
制图	设计
日期	校对
更改前	更改后
更改人	日期
日期	20170503



信易电热机械股份有限公司  
Shini Plastics Technologies, Inc.

机器电压 400V  
机器频率 50Hz



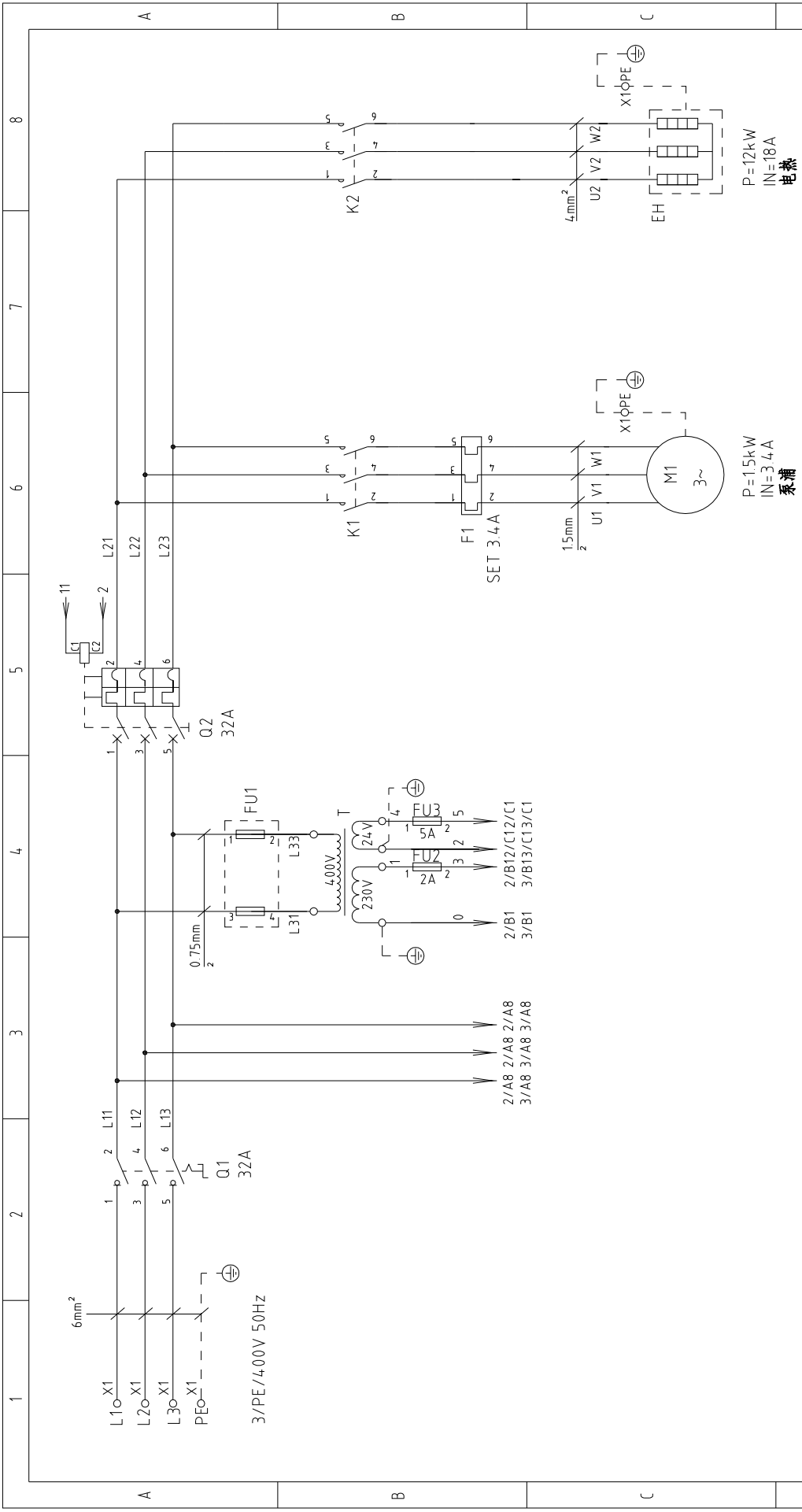
1		2		3		4		5		6		7		8	
序号/NO	符号/Symbol	名称/Name	制造商/Manufacturer	型号/Type	规格/Specification	数量/Number	物料编号/Material number	备注/Remark							
1	Q1	主电源开关/Main Switch	EATON	P1-25/EA/SVB	25A	1	YE10125250000								
2	Q2	断路器/Circuit Breakers	TECO	BM-63S	25A	1	YE40302503000								
3		励磁脱扣器/Excitation Release	CHINT	MX	24VAC	1	YE40024000000								
4	K1	接触器/Contactors	SIEMENS	3RT6015-1AB01	24VAC	1	YE00601502500								
5	K1	接触器/Contactors	SIEMENS	3RT6015-1AB01	24VAC	1	YE00601502500	(3)							
6	K2	接触器/Contactors	SIEMENS	3RT6025-1AC20	24VAC	1	YE00602502600								
7	F1	热过载继电器/Thermo Overload Relay	SIEMENS	3RU6116-1CB0	18-2.5A	1	YE01160180000								
8	F1	热过载继电器/Thermo Overload Relay	SIEMENS	3RU6116-1CB0	18-2.5A	1	YE01160180000	(3)							
9	FU1	熔断器座/Fuse Base	CHNT	RT28-32	32A 2P	1	YE41032200000								
10		熔芯/Fuse Core	MRO	10x38 500V	2A	2	YE46002000100								
11	FU2 FU3	熔断器/Fuse	YINDA	FS-10	----	2	YE41001000000								
12		保险管/Fuse	----	6x30/3A	3A	1	YE46630500200								
13	T	互感器/Transformer	----	IN=4.00V OUT=24VAC/230V	120VA/350mA	1	YE70040005500								
14	S1	热电偶/Thermocouple	SHINI	----	K	1	----	(1)							
15	S2 S3	热电偶/Thermocouple	SHINI	----	K	2	----	(1)(2)							
16	S4	超温保护器/Overheat Protector	----	----	----	1	----	(1)							
17	S5	限位开关/Limit Switch	RENEW	----	250V 5(L)	1	----	(1)							
18	PC1 A	电路板/Circuit Board	YUYUN	TM-01 (含通讯)	180~4.30V 50/60Hz	1	YE81012200300								
19	X1	端子排/Terminal Board	HONEYWELL	2.5mm <sup>2</sup>	----	6	YE60002503200								
20		接地端子排/Terminal Board	HONEYWELL	2.5mm <sup>2</sup> PE	----	4	YE60002503400								
21		端子排/Terminal Board	HONEYWELL	4.0mm <sup>2</sup>	----	3	YE600000403200								
22		接地端子排/Terminal Board	HONEYWELL	4.0mm <sup>2</sup> PE	----	1	YE600000403500								
23	M1	马达/Motor	SHINI	TP-75	4.00V 50Hz 0.75kW	1	----	(1)							
24	M1	马达/Motor	SHINI	MP-100	4.00V 50Hz 1.0kW	1	----	(1)(3)							
STM-910 版本		Ver.E													
STM-910M 版本		Ver.D													
			制图	版号	F	标题	STM-910	图号	STM-910-CE-400V-F-5	比例	CE	第 5 张			
			设计	核准		元件明细表一				标准		共 6 张			
			校对	日期	20170503					机器电压	400V				
标记			更改前	更改后	更改人	日期	审核			机器频率	50Hz				

注：(1)表示非电控箱内材料；(2)表示选配出水 and 回水温度显示功能；(3)表示选配磁力系浦。



信易电热机械股份有限公司  
Shini Plastics Technologies, Inc.





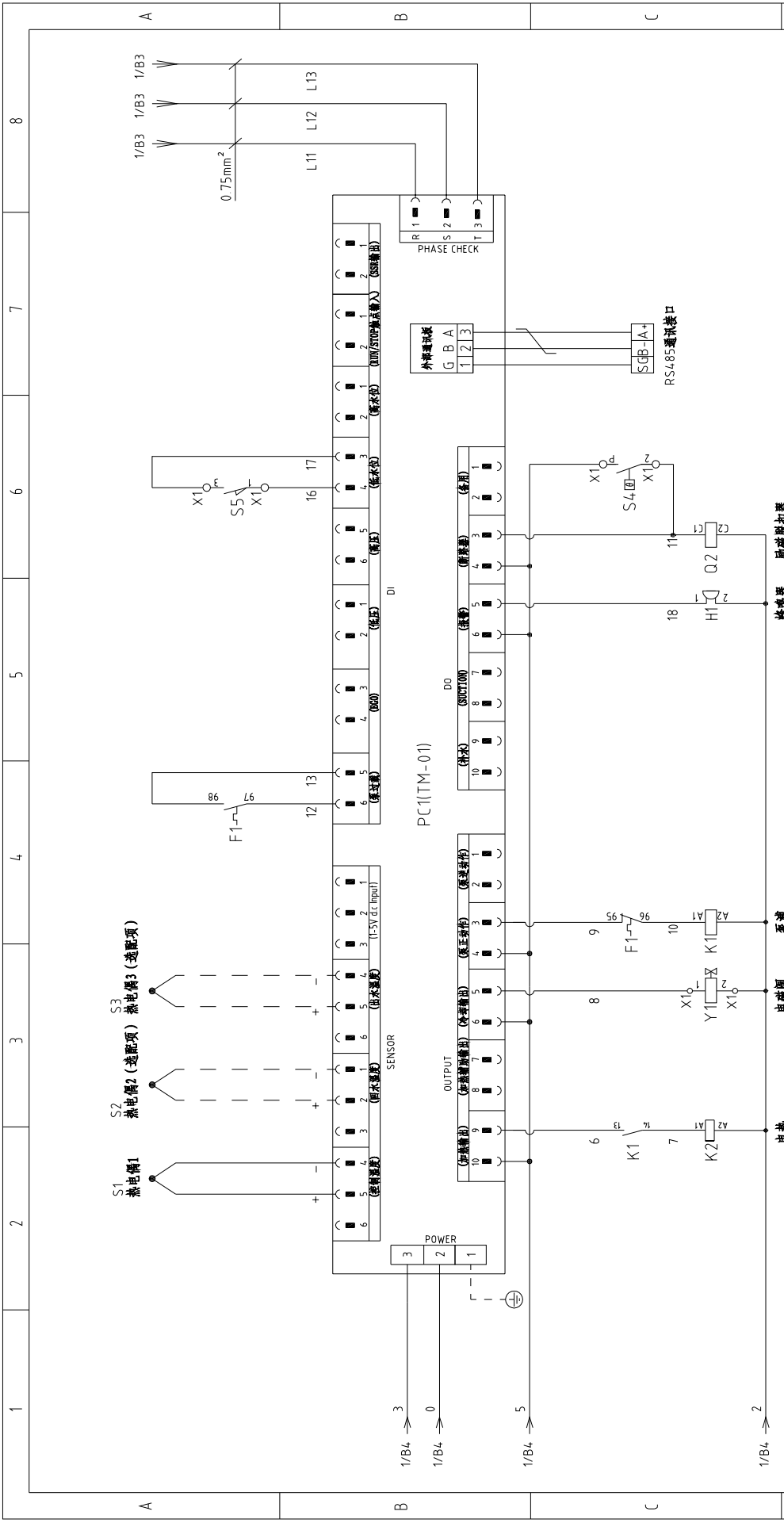
STM-1220	版本	Ver.E
STM-1220M	版本	Ver.D

选配磁力系时 F1:SET 1.8A P=1.0KW IN=1.8A  
 图号 STM-1220  
 主电路图

制图	设计	校对	审核	日期	更改人	更改后	更改前	标记
				20170503				
标题	STM-1220		图号		STM-1220-CE-400V-F-1			
比例	标准	CE	第 1 张	共 6 张	机器电压	400V		
					机器频率	50Hz		



信易电热机械股份有限公司  
 Shini Plastics Technologies, Inc.



STM-1220M 版本 Ver.D  
 STM-1220 版本 Ver.E

图号		STM-1220-CE-400V-F-2	
标题		STM-1220 控制电路图	
比例	标准	CE	第 2 张
机器电压		400V	共 6 张
机器频率		50Hz	
制图	设计	校对	审核
版号	核准	日期	20180102
STM-1220M 版本 Ver.D	STM-1220 版本 Ver.E	更改前	更改后
1	2	3	4
5	6	7	8






1		2		3		4		5		6		7		8	
序号/NO	符号/Symbol	名称/Name	制造商/Manufacturer	型号/Type	规格/Specification	数量/Number	物料编号/Material number	备注/Remark							
1	Q1	主电源开关/Main Switch	EATON	P1-32/EA/SVB	32A	1	YE10323200000								
2	Q2	断路器/Circuit Breakers	TECO	BM-63C/3032S	32A	1	YE40303203000								
3		励磁脱扣器/Excitation Release	CHINT	MX	24VAC	1	YE40024000000								
4	K1	接触器/Contactors	SIEMENS	3RT6015-1AB01	24VAC	1	YE00601502500								
5	K1	接触器/Contactors	SIEMENS	3RT6015-1AB01	24VAC	1	YE00601502500	(3)							
6	K2	接触器/Contactors	SIEMENS	3RT6026-1AC20	24VAC	1	YE00602602600								
7	F1	热过载继电器/Thermo Overload Relay	SIEMENS	3RU6116-1EB0	2.8-4A	1	YE01160280000								
8	F1	热过载继电器/Thermo Overload Relay	SIEMENS	3RU6116-1CB0	1.8-2.5A	1	YE01160180000	(3)							
9	FU1	熔断器座/Fuse Base	CHNT	RT28-32	32A 2P	1	YE41032200000								
10		熔芯/Fuse Core	MRO	10×38 500V	2A	2	YE46002000100								
11	FU2 FU3	熔断器/Fuse	YINDA	FS-10	----	2	YE41001000000								
12		保险管/Fuse	----	6×30/5A	5A	1	YE46630500100								
13	T	互感器/Transformer	----	IN=4.00V OUT=24VAC/230V	120VA/350mA	1	YE70040005500								
14	S1	热电偶/Thermocouple	SHINI	----	K	1	----	(1)							
15	S2 S3	热电偶/Thermocouple	SHINI	----	K	2	----	(1)(2)							
16	S4	超温保护器/Overheat Protector	----	----	----	1	----	(1)							
17	S5	限位开关/Limit Switch	RENEW	----	250V 5(L)	1	----	(1)							
18	PC1 A	线路板/Circuit Board	YUYUN	TM-01 (含通讯)	180~4.30V 50/60Hz	1	YE81012200300								
19	X1	端子排/Terminal Board	HONEYWELL	2.5mm <sup>2</sup>	----	6	YE60002503200								
20		接地端子排/Terminal Board	HONEYWELL	2.5mm <sup>2</sup> PE	----	3	YE60002503400								
21		接地端子排/Terminal Board	HONEYWELL	4.0mm <sup>2</sup> PE	----	1	YE60000403500								
22		端子排/Terminal Board	HONEYWELL	6mm <sup>2</sup>	----	3	YE60000603200								
23		接地端子排/Terminal Board	HONEYWELL	6mm <sup>2</sup> PE	----	1	YE60000603500								
24	M1	马达/Motor	SHINI	TP-150	4.00V 50Hz 15kW	1	----	(1)							
STM-1220 版本		Ver.E													
STM-1220M 版本		Ver.D													
			制图	版号	F	标题	STM-1220	图号	STM-1220-CE-400V-F-5	比例	CE	第 5 张			
			设计	核准		元件明细表一							共 6 张		
			校对	日期	20170503								机器电压	400V	
标记			更改前	更改后	更改人	日期	审核						机器频率	50Hz	
1	2	3	4	5	6	7	8								

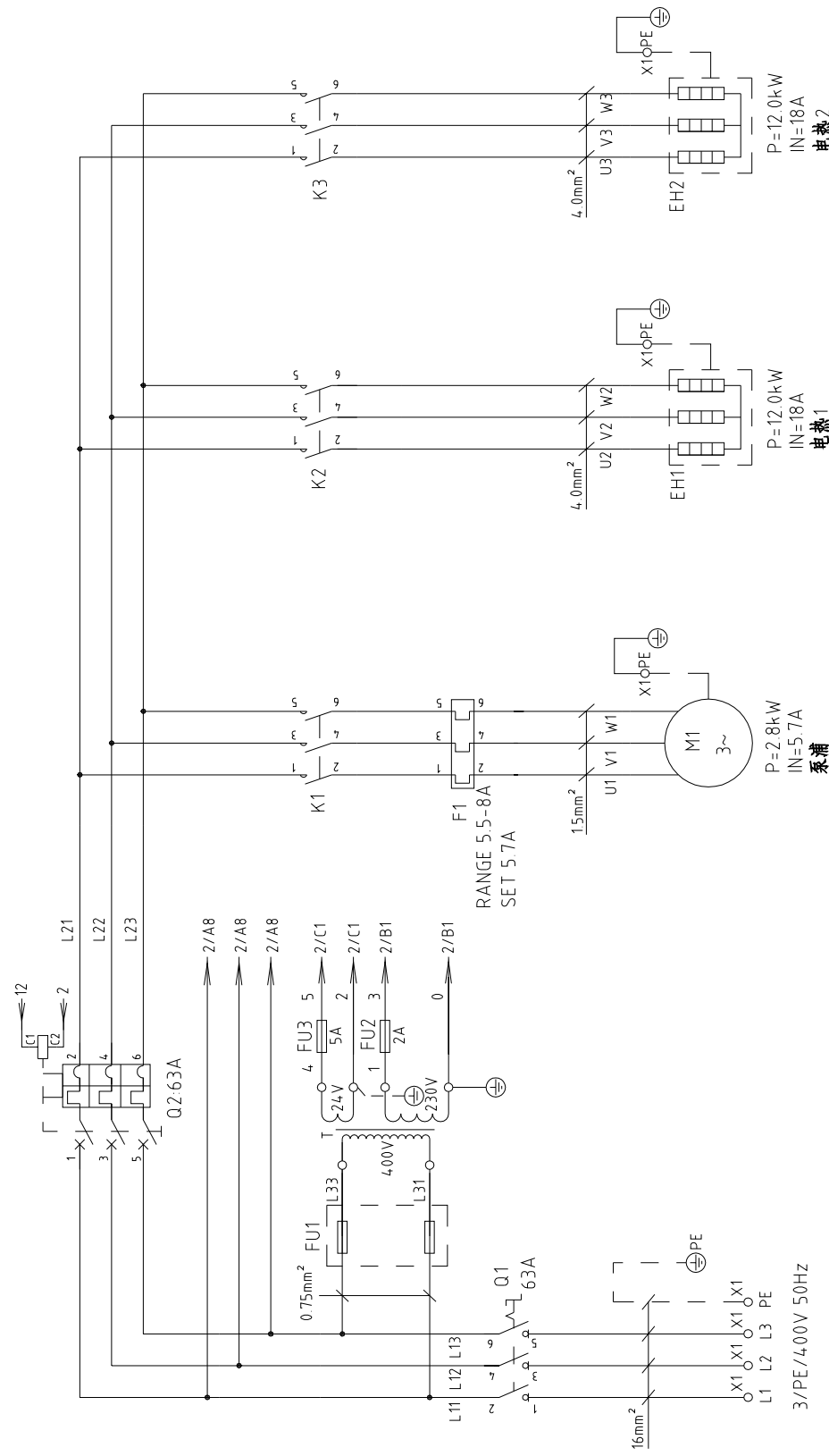
注：(1)表示非电控箱内材料；(2)表示选配出水 and 回水温度显示功能；(3)表示选配磁力系浦。



信易电热机械股份有限公司  
Shini Plastics Technologies, Inc.

1		2		3		4		5		6		7		8					
序号/NO	符号/Symbol	名称/Name	制造商/Manufacturer	型号/Type	规格/Specification	数量/Number	物料编号/Material number	备注/Remark											
26	M1	马达/Motor	SHINI	MP-100	4.00V 50Hz 1.0kW	1	----	(1)(3)											
27	EH	电蒸/Heater	SHINI	12kW	4.00V 50Hz	1	----	(1)											
28	FM	风扇/Fan	----	----	230VAC 50/60Hz	1	----	(1)(3)	A										
29	H1	蜂鸣器/Buzzer	----	PK-35A	24VAC/DC	1	YE84003500600												
30	Y1	电磁阀/Solenoid Valve	----	----	24VAC	1	----	(1)											
31	S6	通信接口板RS-485 (雙Dsub-9pin接頭)			PCS	1.000	YE9004.8501200												
32		外觀RS485 (SAL-700G-A-19) 0版			PCS	1.000	YR4004.8500000												
B																			
C																			
D																			
STM-1220 版本 Ver.E																			
STM-1220M 版本 Ver.D																			
		制图		版号		F		标题		STM-1220		图号		STM-1220-CE-400V-F-6		比例		第 6 张	
		设计		核准				元件明细表二						标准		CE		共 6 张	
		校对		日期		20170503		审核						机器电压		400V			
标记		更改前		更改后		更改人		日期						机器频率		50Hz			
注: (1)表示非电控箱内材料;(2)表示选配出水 and 回水温度显示功能;(3)表示选配磁力系浦。																			
 <b>信易電熱機械股份有限公司</b> <b>Shini Plastics Technologies, Inc.</b>																			

1 2 3 4 5 6 7 8



STM-2440	版本	Ver.D
STM-2440M	版本	Ver.D

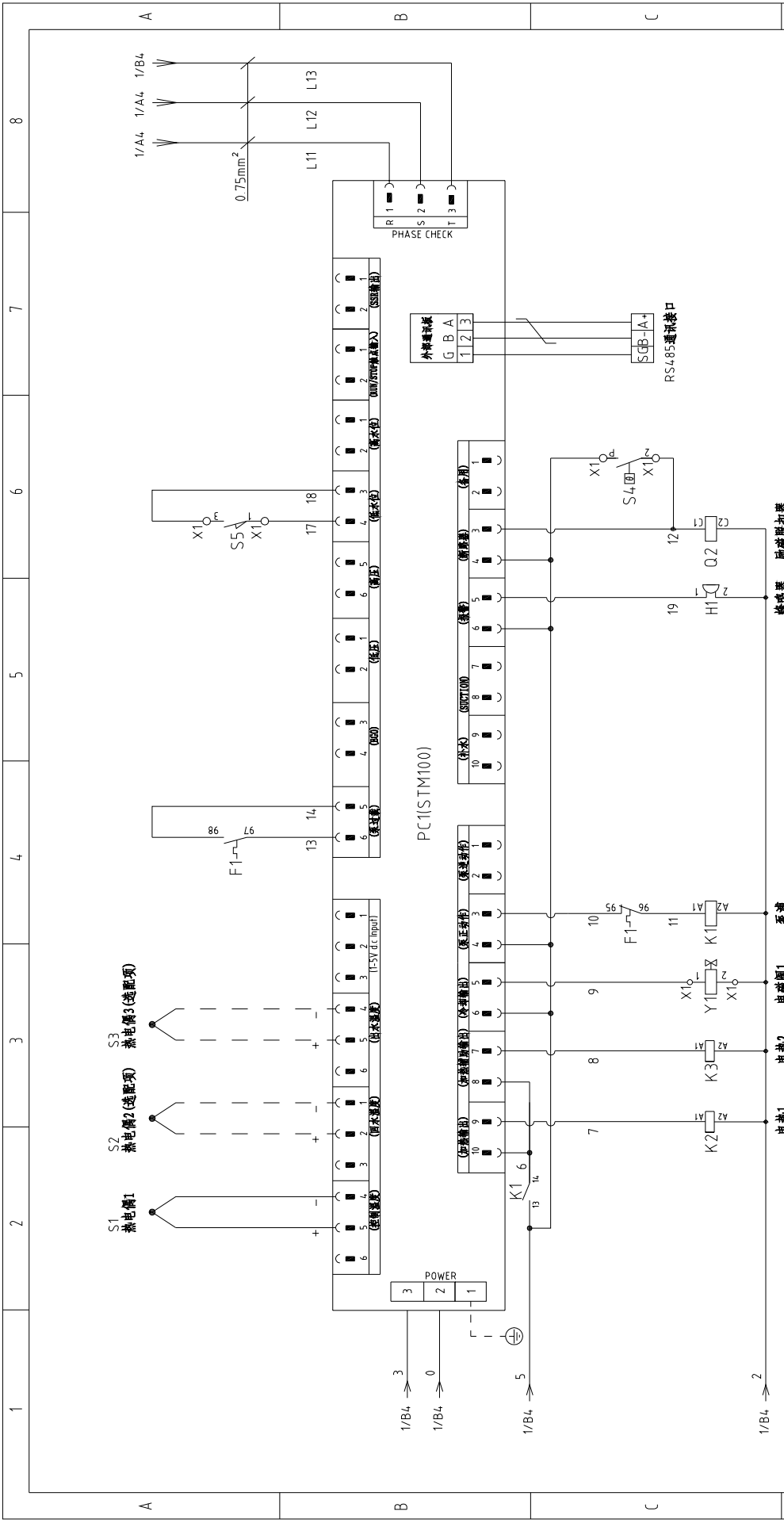
适配磁力泵时 F1SET 6.5A P=2.8KW IN=6.5A

D		制图	版号	F	标题	图号	比例	第 1 张
		设计	核 准		STM-2440	STM-2440-CE-4.00V-F-1	标准	共 5 张
		校对	日期		主电路图		机器电压	400V
标记		更改前	更改后	日期			机器频率	50Hz
				20171211				



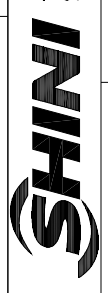
1 2 3 4 5 6 7 8



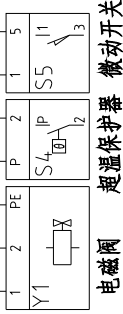
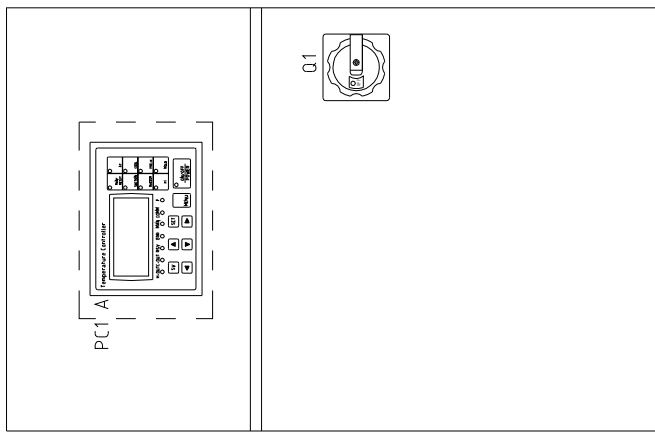
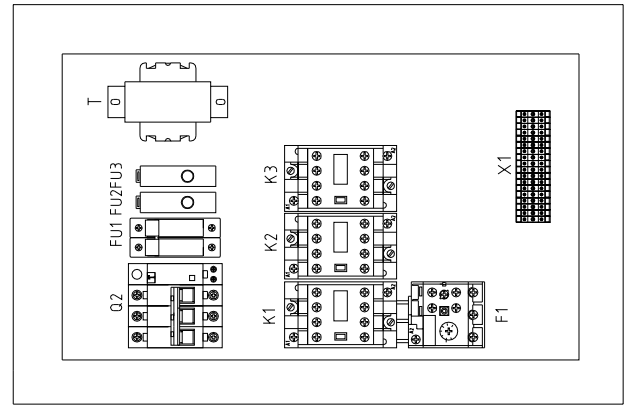
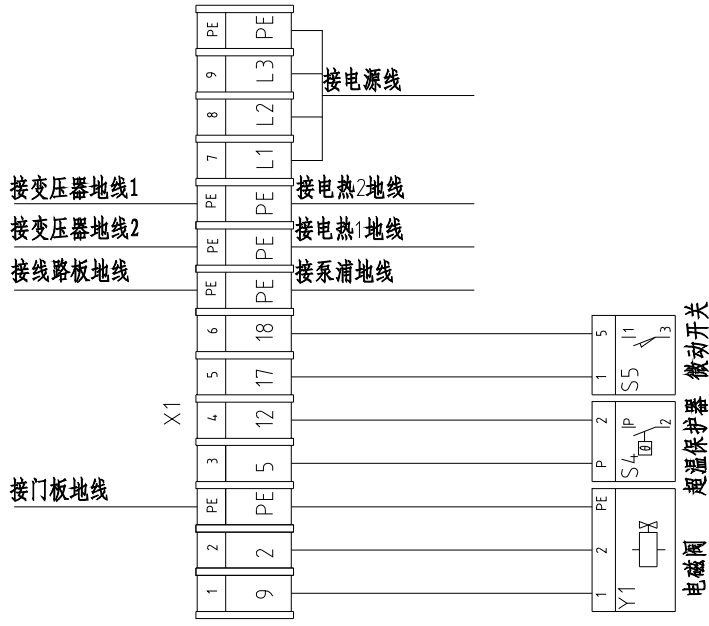


STM-2440 版本 Ver.D  
 STM-2440M 版本 Ver.D

图号		STM-2440-CE-4.00V-F-2	
标题		STM-2440 控制电路图	
比例	标准	第 2 张	共 5 张
机器电压	机器频率	400V	50Hz
制图	设计	校对	审核
版本	核准	日期	20171211
更改前	更改后	更改人	日期



信易电热机械股份有限公司  
 Shini Plastics Technologies, Inc.



STM-2440 版本 Ver.D  
STM-2440M 版本 Ver.D

技术要求: 泵浦和电热直接接热过载继电器和接触器输出端。

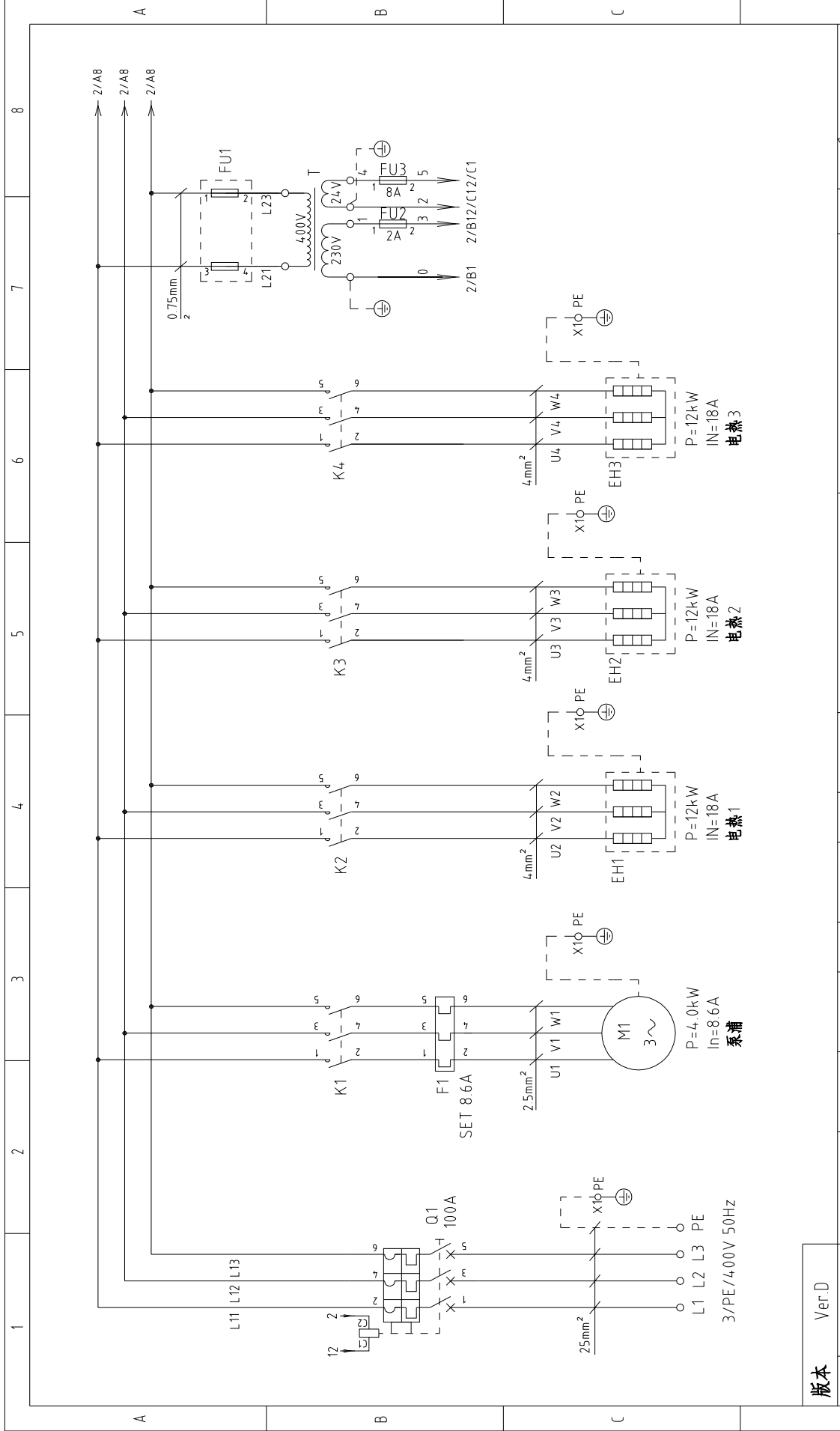
标题	STM-2440	图号	STM-2440-CE-4.00V-F-3	比例	第 3 张
电气布置及端子接线图				标准	共 5 张
				机器电压	400V
				机器频率	50Hz
版号	核 准	制图	设计	校对	审核
日期	20171211	日期	更改人	更改后	更改前



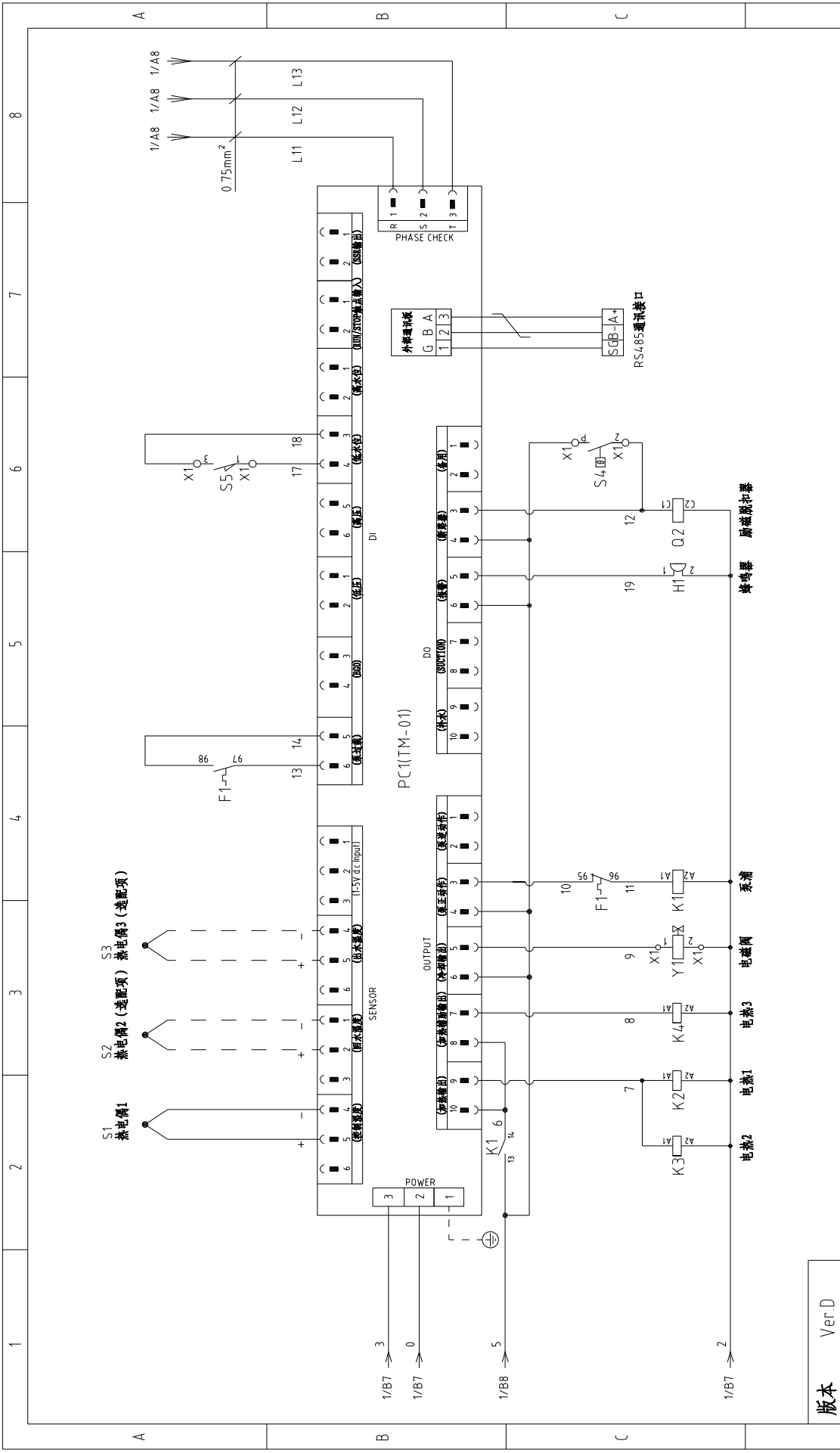
信易电热机械股份有限公司  
Shini Plastics Technologies, Inc.

1		2		3		4		5		6		7		8							
序号/NO	符号/Symbol	名称/Name	制造商/Manufacturer	型号/Type	规格/Specification	数量/Number	物料编号/Material number	备注/Remark													
1	Q1	主电源开关/Main Switch	EATON	P3-63/EA/SVB	63A	1	YE10636300000														
2	Q2	断路器/Circuit Breakers	TECO	BM-63C	63A	1	YE40306303000														
3		励磁脱扣器/Excitation Release	TECO	MX	24VAC	1	YE40024000000														
4	K1	接触器/Contactors	SIEMENS	3RT6016-1AB01	24VAC	1	YE00601602500														
5	K1	接触器/Contactors	SIEMENS	3RT6016-1AB01	24VAC	1	YE00601602500	(3)													
6	K2 K3	接触器/Contactors	SIEMENS	3RT6026-1AC20	24VAC	2	YE00602602600														
7	F1	热过载继电器/Thermo Overload Relay	SIEMENS	3RU6116-1HB0	5.5-8A	1	YE01160550000														
8	F1	热过载继电器/Thermo Overload Relay	SIEMENS	3RU6116-1HB0	5.5-8A	1	YE01160550000	(3)													
9	FU1	熔断器座/Fuse Base	CHNT	RT28N-32	32A 2P	1	YE41032200000														
10		熔芯/Fuse Core	MRO	10×38 500V	2A	2	YE46002000100														
11	FU2 FU3	熔断器/Fuse	YINDA	FS-10	----	2	YE41001000000														
12		保险管/Fuse	----	6×30/5A	5A	1	YE46630500100														
13	T	互感器/Transformer	BAIYUN	IN=4.00V OUT=24VAC/230V	120VA/350mA	1	YE70040005500														
14	S1	热电偶/Thermocouple	SHINI	----	K	1	----	(1)													
15	S2 S3	热电偶/Thermocouple	SHINI	----	K	2	----	(1)(2)													
16	S4	超温保护器/Overheat Protector	----	----	----	1	----	(1)													
17	S5	限位开关/Limit Switch	RENEW	----	250V 5(L)	1	----	(1)													
18	PC1 A	线路板/Circuit Board	YUYUN	TM-01-220VAC(含通讯)	180-4.30V 50/60Hz	1	YE81012200300														
19	X1	端子排/Terminal Board	HONEYWELL	2.5mm <sup>2</sup>	----	6	YE60002503200														
20		接地端子排/Terminal Board	HONEYWELL	2.5mm <sup>2</sup> PE	----	2	YE60002503400														
21		接地端子排/Terminal Board	HONEYWELL	4.0mm <sup>2</sup> PE	----	2	YE60000403500														
22		端子排/Terminal Board	HONEYWELL	16mm <sup>2</sup>	----	3	YE60001603200														
23		接地端子排/Terminal Board	HONEYWELL	16mm <sup>2</sup> PE	----	1	YE60001603500														
24	M1	马达/Motor	SHINI	TP-280	4.00V 50Hz 2.8kW	1	----	(1)													
STM-2440 版本 Ver.D																					
STM-2440M 版本 Ver.D																					
注: (1)表示非电控箱内材料;(2)表示选配回水和出水温度显示功能;(3)表示选配磁力系浦。												图号		STM-2440				比例		第 4 张	
												标题		STM-2440				标准		共 5 张	
												电气元件明细表一		STM-2440-CE-4.00V-F-4				CE			
												制图		SHINI				机器电压		400V	
												设计		信易电热机械股份有限公司				机器频率		50Hz	
												校对		Shini Plastics Technologies, Inc.							
标记		更改前		更改后		更改人		日期		日期		日期		日期							
1		2		3		4		5		6		7		8							





版本	Ver.D	
	第 1 张	共 4 张
制图	设计	校核
	日期	日期
标记	更改前	更改后
	更改人	更改人
标题		STM-3650
图号		STM-3650-CE-400V-E-1
比例		标准 CE
比例		机器电压 400V
比例		机器频率 50Hz
主电路图		信易电热机械股份有限公司 Shini Plastics Technologies, Inc.
版号	核 准	日期
E		20170504



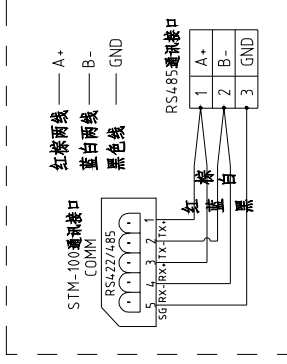
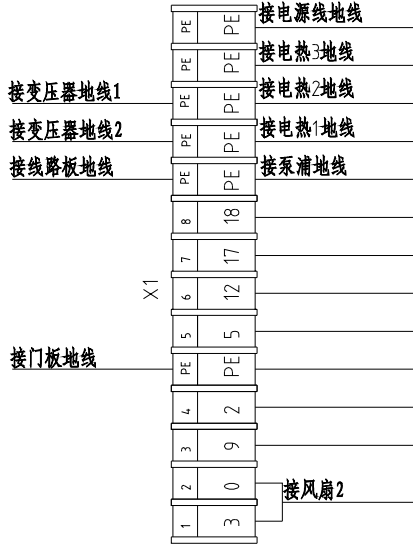
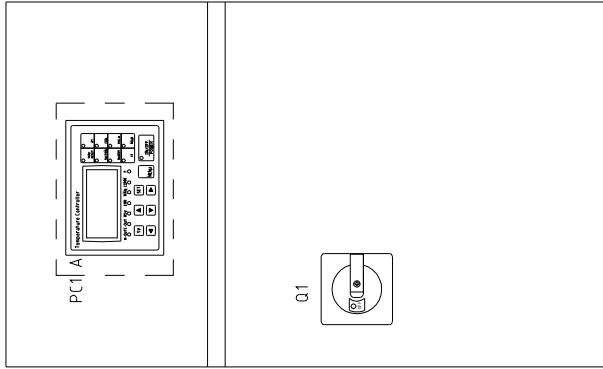
版本	Ver.D	图号	STM-3650-E-2	比例	第 2 张
			STM-3650-CE-400V-E-2		共 4 张
标记	更改前	标题	STM-3650	标准	CE
	更改后		控制电路图		机器电压
	更改日期				机器频率
	20180102				50Hz
SHINI			信易电热机械股份有限公司 Shini Plastics Technologies, Inc.		
1	2	3	4	5	6
7	8	9	10	11	12

A

B

C

D



技术要求: (1) 泵浦和电热直接接触器和热过载继电器输出端.

版本 Ver.D

版号	制图	日期	更改后	更改前	标记
核准	设计	日期	更改人	更改后	更改前
日期	校对	日期	更改人	更改后	更改前
20170504	审核	日期	更改人	更改后	更改前

标题 STM-3650


图号 STM-3650-CE-400V-E-3

电气布置及端子接线图

比例	标准	机器电压	机器频率
第 3 张	CE	400V	50Hz
共 4 张			

信易电热机械股份有限公司  
Shini Plastics Technologies, Inc.



1	2		3	4	5	6	7	8
序号/NO	符号/Symbol	名称/Name	制造商/Manufacturer	型号/Type	规格/Specification	数量/Number	物料编号/Material number	备注/Remark
1	Q1	门联锁断路器/Breaker Interlock	ABB	A1A125TMF100	100A	1	YE41110200000	
2		脱扣器/Release	ABB	SOR-C	24V-30V AC/DC	1	YE40243000900	
3	K1	接触器/Contactors	SIEMENS	3RT6017-1AB01	24VAC	1	YE00601702500	A
4	K2 K3 K4	接触器/Contactors	SIEMENS	3RT6026-1AC20	24VAC	3	YE00602602600	
5	F1	热过载继电器/Thermo Overload Relay	SIEMENS	3RU6116-1JB0	7-10A	1	YE01167100000	
6	FU1	熔断器座/Fuse Base	CHNT	RT28-32	32A 2P	1	YE41032200000	
7		熔芯/Fuse Core	MRO	10x38 500V	2A	2	YE46002000100	
8	FU2 FU3	熔断器/Fuse	YINDA	FS-10	----	2	YE41001000000	
9		保险管/Fuse	----	6x30/8A	8A	1	YE46863000200	
10	T	互感器/Transformer	BAIYUN	IN=400V OUT=24VAC/230V	180VA/350mA	1	YE70040005600	
11	S1	热电偶/Thermocouple	SHINI	----	K	1	----	(1)
12	S2 S3	热电偶/Thermocouple	SHINI	----	K	2	----	(2)
13	S4	超温保护器	----	----	----	1	----	(1)
14	S5	限位开关/Limit Switch	RENEW	----	250V 5(4)	1	----	(1)
15	PC1 A	线路板/Circuit Board	YUYUN	TM-01 (含通讯)	180~430V 50/60Hz	1	YE81012200300	
16	X1	端子排/Terminal Board	----	2.5mm <sup>2</sup>	----	8	YE60002503200	
17		接地端子排/Terminal Board	----	2.5mm <sup>2</sup> PE	----	2	YE60002503400	
18		接地端子排/Terminal Board	----	4.0mm <sup>2</sup> PE	----	3	YE60000403500	
19		接地端子排/Terminal Board	----	35mm <sup>2</sup> PE	----	1	YE60003503500	C
20	M1	马达/Motor	SHINI	----	4.00V 50Hz 4.0kW	1	----	(1)
21	EH1 EH2 EH3	电热器/Heater	SHINI	12kW	4.00V 50Hz	3	----	(1)
22	FM1 FM2	风扇/Fan	----	----	230V 50/60Hz	2	----	(1)
23	H1	蜂鸣器/Buzzer	----	PK-35A	24VAC/DC	1	YE84003500600	
24	Y1	电磁阀/Solenoid Valve	----	----	24VAC	1	----	(1)
<b>版本</b> Ver.D 注：(1)表示非电控箱内材料；(2)表示选配出水 and 回水温度显示功能。								
<b>D</b>			制图	版号	标题	图号	比例	
			设计	核 准	STM-3650	STM-3650-CE-400V-E-4	标准	第 4 张
			校对	日期	元件明细表		CE	共 4 张
<b>标记</b>			更改后	更改人			机器电压	400V
			更改前	日期	信易电热机械股份有限公司 Shini Plastics Technologies, Inc.		机器频率	50Hz
1	2	3	4	5	6	7	8	