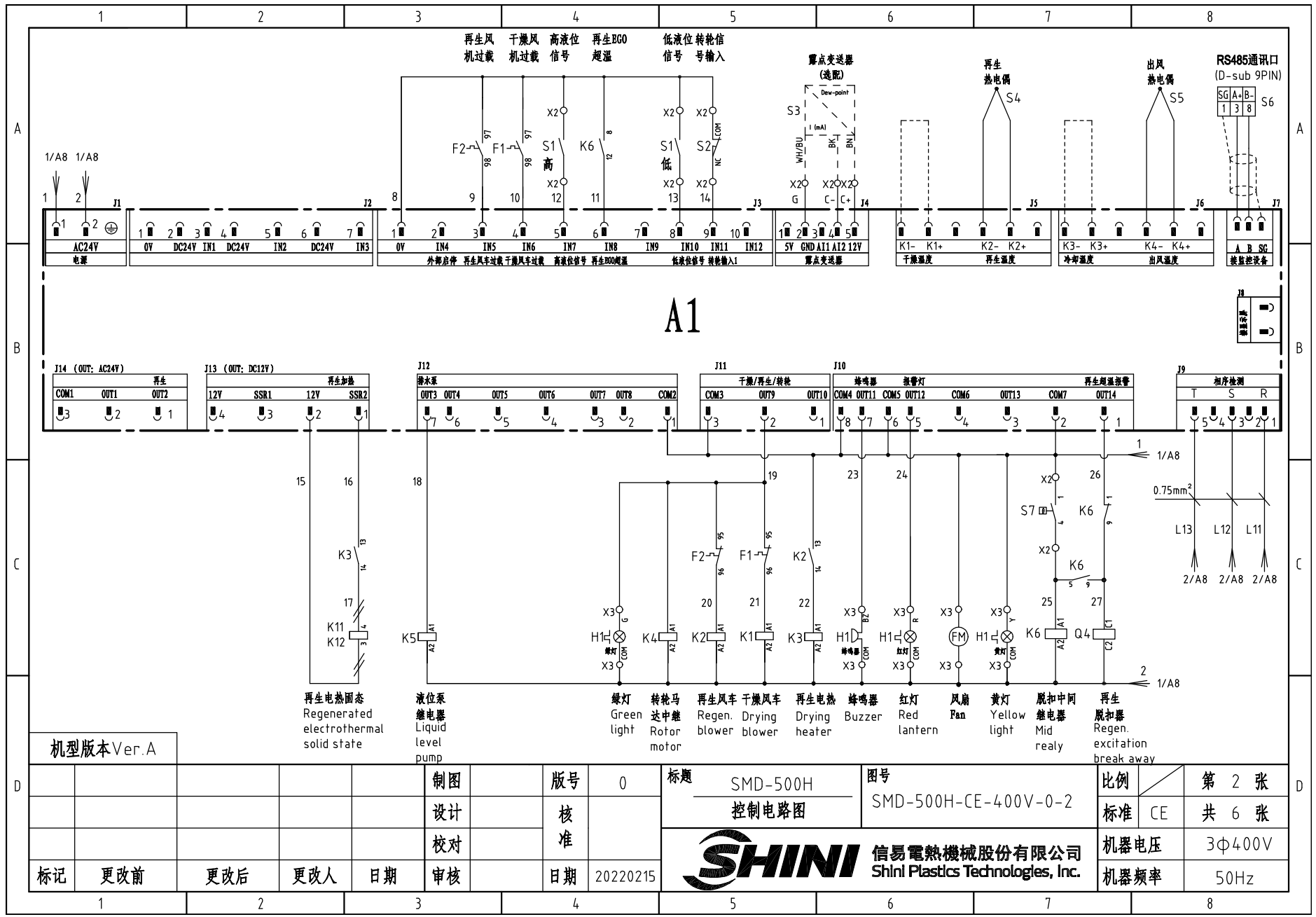


机型版本 Ver. A

D	制图	版号	0	标题	SMD-500H 主电路图	图号	SMD-500H-CE-400V-0-1	比例	第 1 张
	设计	核准		标准	CE	共 6 张			
	校对	核准		机器电压	3Φ400V				
	标记	更改前	更改后	更改人	日期	20220215	审核	日期	20220215



机器频率 50Hz



A1

机型版本 Ver.A

再生电热固态
Regenerated
electrothermal
solid state

液位泵
继电器
Liquid
level
pump

绿灯
Green
light

转轮马
达中继
Rotor
motor

再生风车
Regen.
blower

干燥风车
Drying
blower

再生电热
Dryer
heater

蜂鸣器
Buzzer

红灯
Red
lantern

风扇
Fan

黄灯
Yellow
light

脱扣中间
继电器
Mid
realy

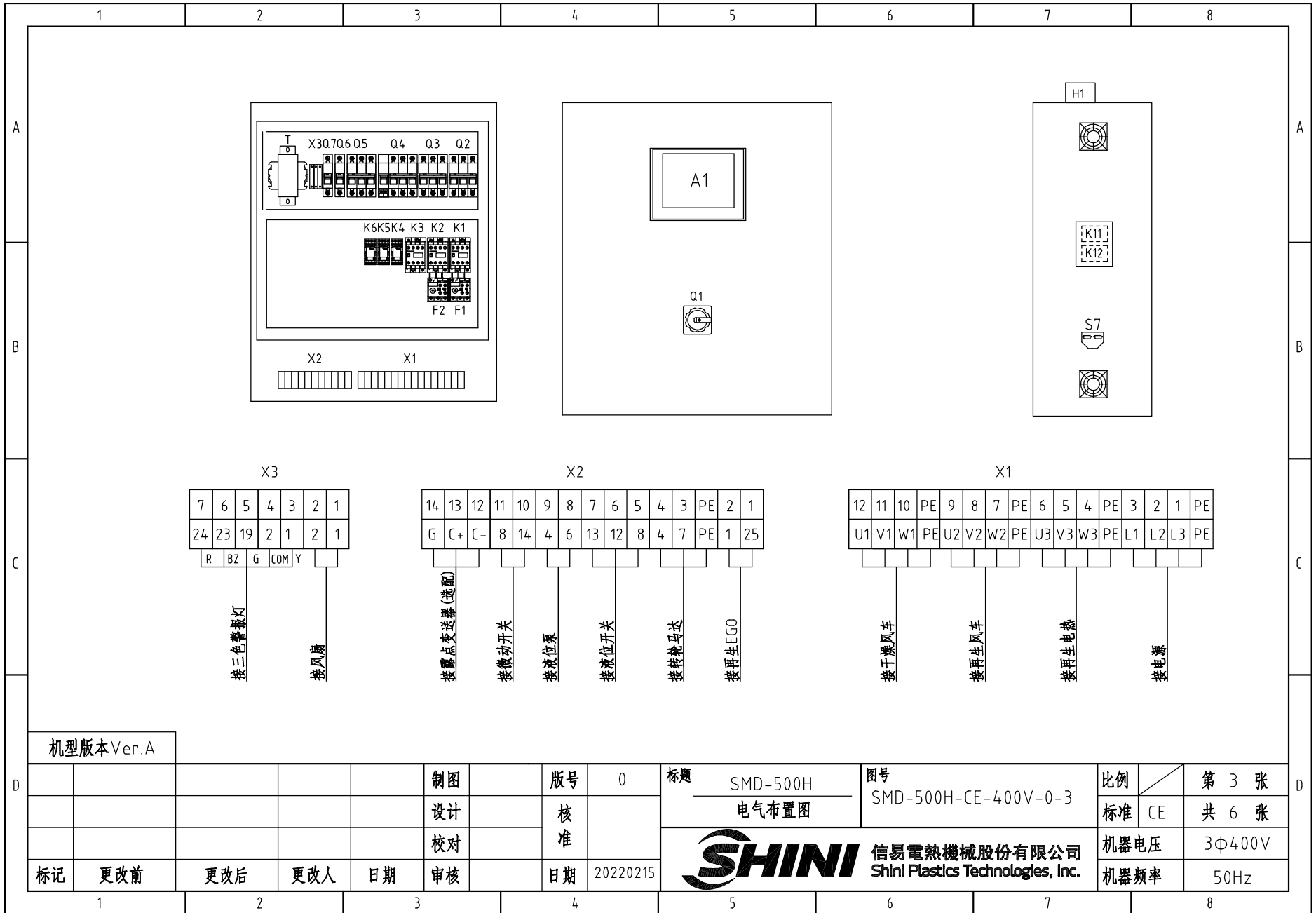
再生
脱扣器
Regen.
excitation
break away

制图	版号	0
设计	核准	
校对	核准	
标记	更改前	更改后
	更改人	日期
	审核	日期
		20220215

标题	SMD-500H 控制电路图	图号	SMD-500H-CE-400V-0-2	比例	第 2 张
				标准	共 6 张
				机器电压	3Φ400V
				机器频率	50Hz



信易电热机械股份有限公司
Shini Plastics Technologies, Inc.

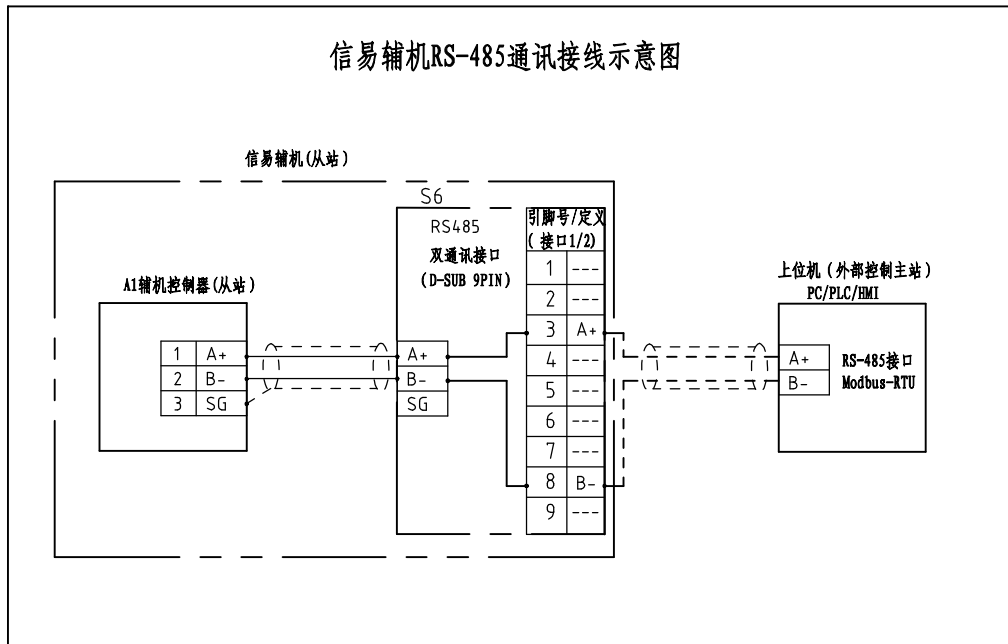


机型版本 Ver.A

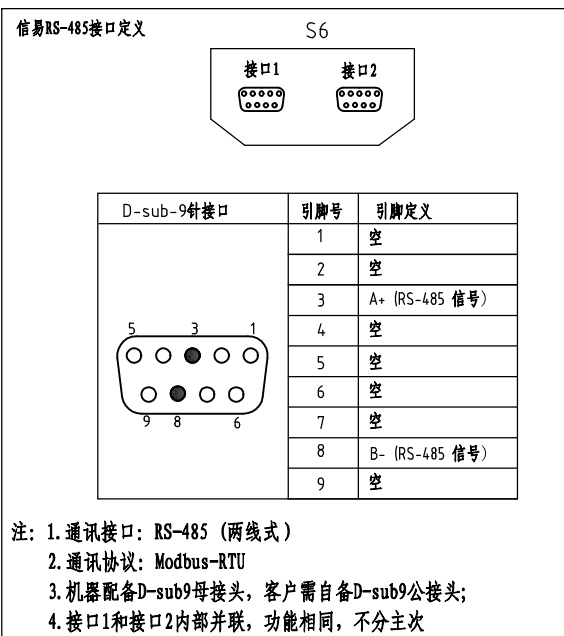
制图		版号		0		标题		SMD-500H		图号		比例		第 3 张	
设计		核准				电气布置图		SMD-500H-CE-400V-0-3		标准		CE		共 6 张	
校对		核准								机器电压		3Φ400V			
标记		更改前		更改后		更改人		日期		20220215		机器频率		50Hz	



信易辅机RS-485通讯接线示意图



信易RS-485接口定义



机型版本 Ver. A

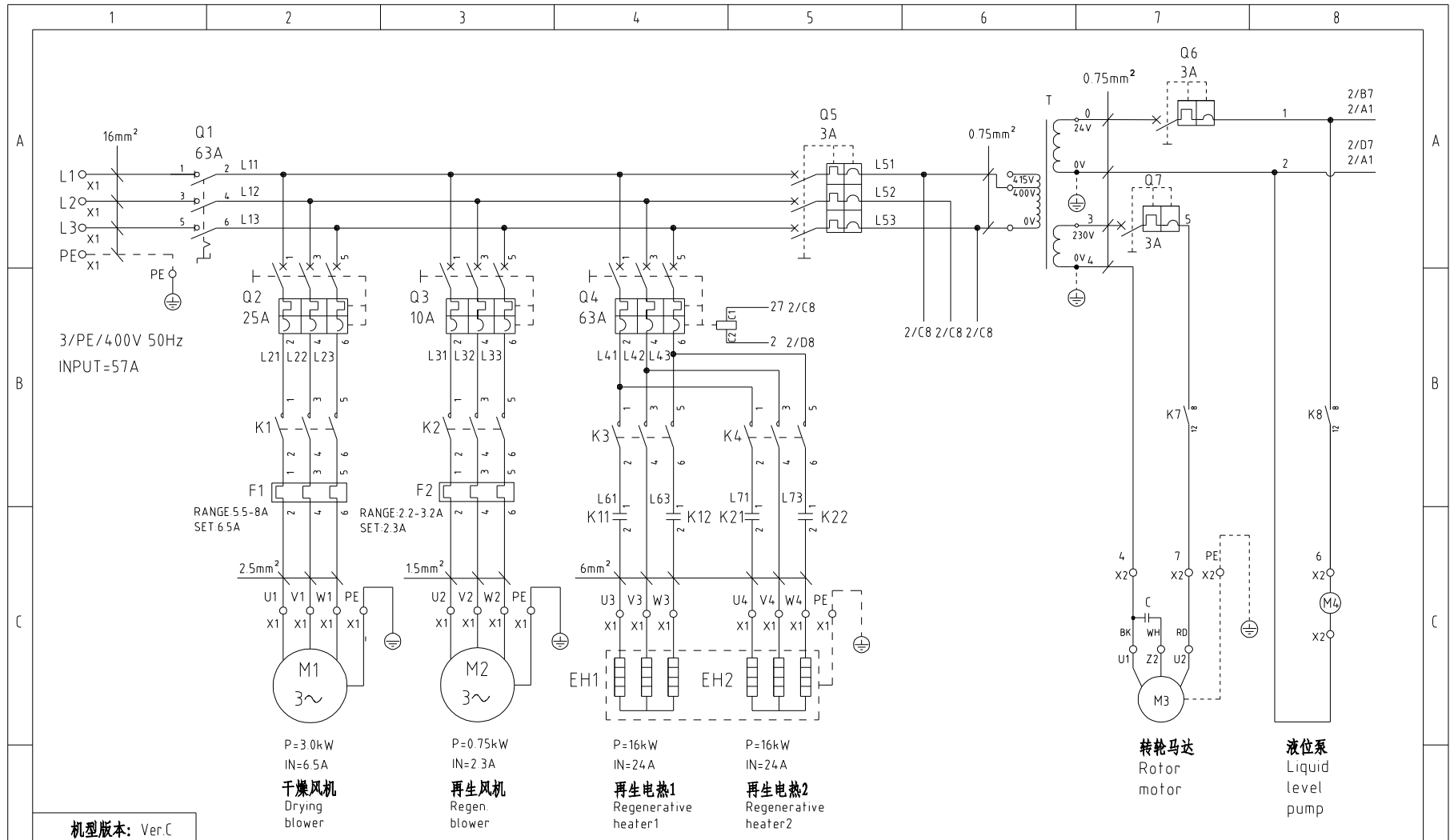
制图	版号	0	标题	SMD-500H	图号	SMD-500H-CE-400V-0-4	比例	第 4 张
设计	核准		通讯接线图				标准 CE	共 6 张
校对	核准						机器电压	3Φ400V
标记	更改前	更改后	更改人	日期	20220215		机器频率	50Hz



信易電熱機械股份有限公司
Shini Plastics Technologies, Inc.

1		2		3		4		5		6		7		8	
序号/NO	符号/Symbol	名称/Name		制造商/Manufacturer		型号/Type		规格/Specification		数量/Number	物料编号/Material number		备注/Remark		
A	1	Q1	主电源开关/Main switch		ETON		TO-2-1/EA/SVB/20A		20A		1	YE10021160000			
	2	Q4	断路器/Circuit breakers		TECO		BM-63C/3016S		16A		1	YE40301603000			
	3		励磁脱扣器/Excitation break away		YIJIN		MX		24V		1	YE40024000000			
	4	Q2 Q3	断路器/Circuit breakers		TECO		BM-63C/306S		6A		2	YE40301603000			
	5	Q5	断路器/Circuit breakers		TECO		BM-63C		3A		1	YE40300200700			
	6	Q6 Q7	断路器/Circuit breakers		TECO		BM-63C		3A		2	YE40100203000			
	7	K1 K2 K3	接触器/Contactors		SIEMENS		3RT6015-1AB01-24VAC		7A 50/60Hz		3	YE00601502500			
B	8	K4 K5 K6	中间继电器/Relay		WEIDMULLER		GR-2C-AC24V		24V 50/60Hz		3	YE03022400300			
	9	K11 K12	固态继电器/Relay		FOTEK		KSR-40DA-H		40A/480VAC/4-32VDC		2	YE03404003200			
	10	F1	热过载继电器/Overload relay		SIEMENS		3RU6116-1AB0		1.1-1.6A		1	YE01160110000			
	11	F2	热过载继电器/Overload relay		SIEMENS		3RU6116-0JB0		0.7-1A		1	YE01160700000			
	12	T	互感变压器/Transformer		JIUXIN		IN=400V/415V OUT=24V		120VA 230V 350MA		1	YE70040007300			
	13	PCB	微电脑控制板+微电脑显示屏/PCB		PUMP		K.SF878500B		AC24V		1	YE81878502300			
	14	S1	浮球开关/switch		-----		FD-1R1S710105F		---		1	-----		(1)	
15	S2	微动开关/Limit switch		TEND		LXW5-11G1		250V 5(4)A		1	-----		(1)		
C	16	S3	露点变送器/Dew-point transducer		VAISALA		DMT141		POWER-24VDC 4-20mA		1	YE90014100100		(1)(2)	
	17	S4 S5	热电偶/Thermocouple		SHINI		-----		K		2	-----		(1)	
	18	S6	通信接口板RS-485(双Dsub-9pin接头)		YUYUN		-----		485ToDsub_V23		1	YE90048501200			
	19		外壳RS485(SAL-700G-A-19)0版		BINCHENG		-----		---		1	YR40048500000			
	20	S7	温度保护器/Overheat protector		TONGBAO		ZA300		250V 300°C		1	-----		(1)	
	21	H1	三色警报灯(红绿黄优先顺序+蜂鸣器)		SHINI		SWI-P		24V 50/60Hz		1	BL90002401520		(1)	
	22	FM	风扇/Fan		SUNON		DP200A		24V 50/60Hz		1	-----		(1)	
23	X1 X2 X3	端子排/Terminal board		HONEYWELL		SK4		4mm ²		12	YE60000403200				
24		端子排/Terminal board		HONEYWELL		GK4		4mm ² PE		4	YE60000403500				
25		端子排/Terminal board		HONEYWELL		SK2.5		2.5mm ²		21	YE60002503200				
D	机型版本 Ver.A		注: (1)表示非电控箱安装; (2)表示选配露点变送器(-D)												
					制图		版号	0	标题	SMD-500H	图号	SMD-500H-CE-400V-0-5		比例	第 5 张
					设计		核		材料明细表一				标准	CE	共 6 张
					校对		准				信易電熱機械股份有限公司 Shini Plastics Technologies, Inc.		机器电压	3Φ400V	
标记	更改前	更改后	更改人	日期	审核		日期	20220215					机器频率	50Hz	

1		2		3		4		5		6		7		8	
序号/NO	符号/Symbol	名称/Name		制造商/Manufacturer		型号/Type		规格/Specification		数量/Number	物料编号/Material number		备注/Remark		
26		端子排/Terminal board		HONEYWELL		GK2.5		2.5mm ² PE		1	YE60002503400				
27		终端固定件		HONEYWELL		-----		-----		5	YE60000003900				
A 28	M1	风机/Blower		SHINI		-----		0.55kW		1	-----		(1)		
29	M2	风机/Blower		SHINI		-----		0.25kW 400V		1	-----		(1)		
30	M3	转轮马达/Rotor motor		----		-----		230V 50/60Hz		1	-----		(1)		
31	M4	液位泵/Motor		----		-----		230V 50/60Hz		1	-----		(1)		
32	EH	电热/Heater		SHINI		-----		6kW 400V		1	-----		(1)		
B															
C															
D															
机型版本 Ver.A		注：(1)表示非电控箱安装；(2)表示选配露点变送器(-D)													
				制图		版号 0		标题 SMD-500H		图号 SMD-500H-CE-400V-0-6		比例		第 6 张	
				设计		核准		材料明细表二				标准 CE		共 6 张	
				校对				 信易電熱機械股份有限公司 Shini Plastics Technologies, Inc.		机器电压		3Φ400V			
标记		更改前		更改后		更改人				日期		机器频率		50Hz	
1		2		3		4		5		6		7		8	



机型版本: Ver.C

制图	版号	A
设计	核准	
校对	核准	
标记	更改前	更改后
	更改人	日期
	审核	日期
		20221201

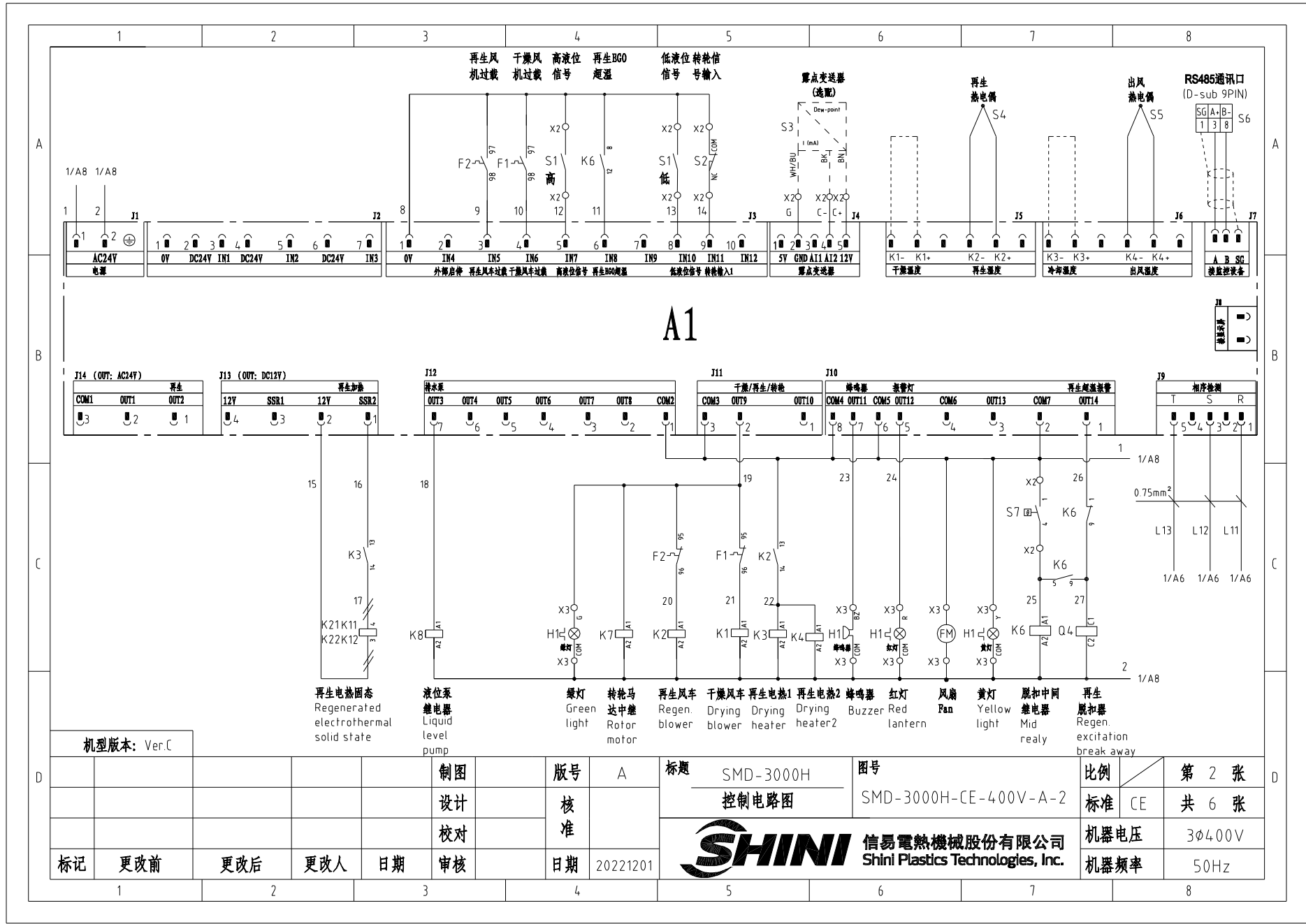
标题 SMD-3000H
主电路图

图号 SMD-3000H-CE-400V-A-1

比例 第 1 张
标准 CE 共 6 张



机器电压 3φ400V
机器频率 50Hz



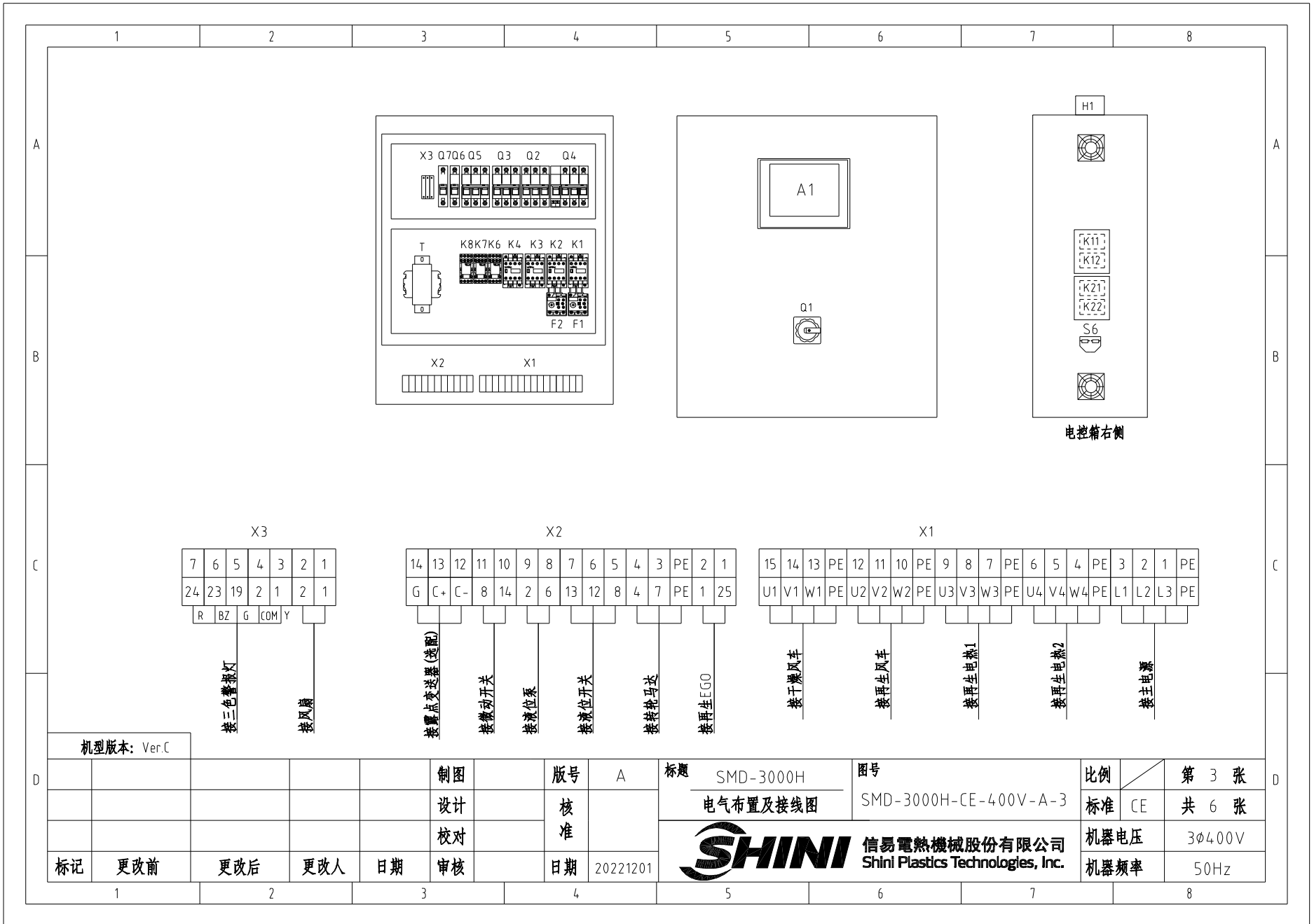
A1

机型版本: Ver.C

					制图	版号	A	标题	SMD-3000H 控制电路图	图号	SMD-3000H-CE-400V-A-2	比例	第 2 张
					设计	核准						标准	CE 共 6 张
					校对							机器电压	3φ400V
标记	更改前	更改后	更改人	日期	审核	日期	20221201					机器频率	50Hz
1	2	3	4	5	6	7	8						



信易電熱機械股份有限公司
Shini Plastics Technologies, Inc.



机型版本: Ver.C

			制图	版号	A	标题	SMD-3000H 电气布置及接线图	图号	SMD-3000H-CE-400V-A-3	比例	第 3 张
			设计	核准				标准	CE	共 6 张	
			校对	核准				机器电压	3φ400V		
标记	更改前	更改后	更改人	日期	审核	日期	20221201	SHINI 信易電熱機械股份有限公司 Shini Plastics Technologies, Inc.		机器频率	50Hz

1

2

3

4

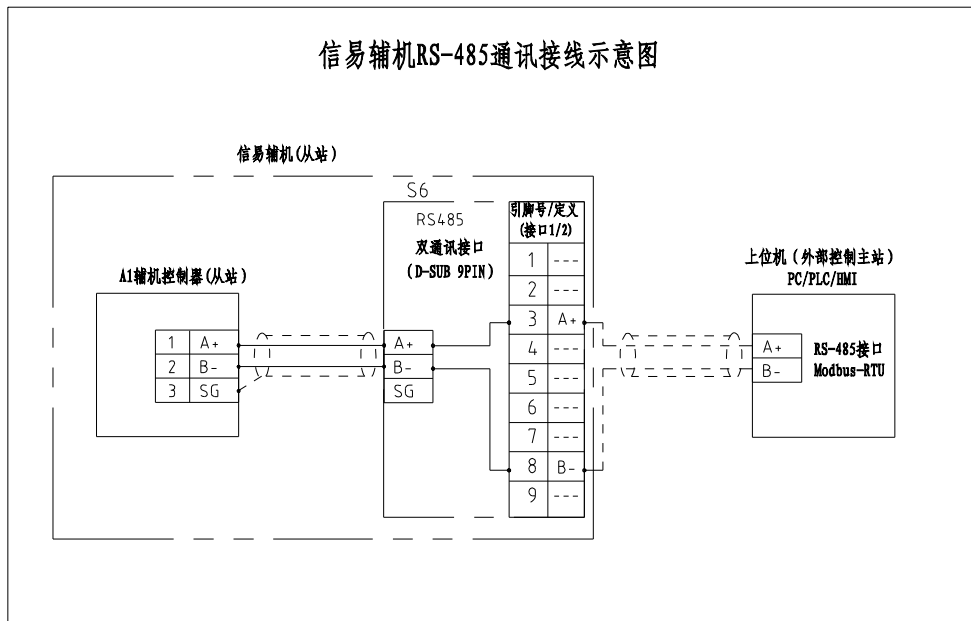
5

6

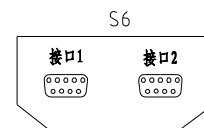
7

8

信易辅机RS-485通讯接线示意图



信易RS-485接口定义



D-sub-9针接口	引脚号	引脚定义
	1	空
	2	空
	3	A+ (RS-485 信号)
	4	空
	5	空
	6	空
	7	空
	8	B- (RS-485 信号)
	9	空

- 注: 1. 通讯接口: RS-485 (两线式)
 2. 通讯协议: Modbus-RTU
 3. 机器配备D-sub9母接头, 客户需自备D-sub9公接头;
 4. 接口1和接口2内部并联, 功能相同, 不分主次

机型版本: Ver.C

				制图	版号	A	标题	SMD-3000H	图号	比例	第 4 张
				设计	核准		通讯接线图	SMD-3000H-CE-400V-A-4	标准	CE	共 6 张
				校对	核准		信易電熱機械股份有限公司 Shini Plastics Technologies, Inc.	机器电压	3φ400V		
标记	更改前	更改后	更改人	日期	审核	日期		20221201	机器频率	50Hz	

1

2

3

4


5

6

7

8

1		2		3		4		5		6		7		8	
序号/NO	符号/Symbol	名称/Name		制造商/Manufacturer		型号/Type		规格/Specification		数量/Number	物料编号/Material number		备注/Remark		
A	1	Q1	主电源开关/Main switch		EATON		P3-63/EA/SVB 63A		63A		1	YE10636300000			
	2	Q4	断路器/Circuit breakers		TECO		BM-63C/3063		63A		1	YE40306303000			
	3		励磁脱扣器/Excitation break away		TECO		MX		24V		1	YE40024000000			
	4	Q2	断路器/Circuit breakers		TECO		BM-63C/3025		25A		1	YE40302503000			
	5	Q3	断路器/Circuit breakers		TECO		BM-63C/3010		10A		1	YE40301003000			
	6	Q5	断路器/Circuit breakers		TECO		BM-63C		3A		1	YE40300200700			
	7	Q6 Q7	断路器/Circuit breakers		TECO		BM-63C		3A		2	YE40100203000			
B	8	K1 K2	接触器/Contactors		SIEMENS		3RT6016-1AB01		24V 50/60Hz		2	YE00601602500			
	9	K3 K4	接触器/Contactors		SIEMENS		3RT6028-1AC20		24V 50/60Hz		2	YE00602802600			
	10	K6 K7 K8	中间继电器/Relay		WEIDMULLER		GR-2C-AC24V		24V 50/60Hz		3	YE03022400300			
	11	K11 K12 K21 K22	固态继电器/Relay		FOTEK		KSR-50DA-H		50A/480VAC/4-32VDC		4	YE03505003200			
	12	A1	微电脑控制板-微电脑显示屏/A1		PUMP		K.SF878500B		AC24V		1	YE81878502300			
	13	F1	热过载继电器/Overload relay		SIEMENS		3RU6116-1HB0		5.5-8A		1	YE01160550000			
	14	F2	热过载继电器/Overload relay		SIEMENS		3RU6116-1DB0		2.2-3.2A		1	YE01160220000			
C	15	T	变压器/Transformer		JIUXIN		IN=400V/415V OUT=24V/230V		350mA		1	YE700040007200			
	16	S6	通信接口板RS-485(双Dsub-9pin接头)		YUYUN		-----		485 Dsub-9pin		1	YE90048501200			
	17		外壳RS485(SAL-700G-A-19)0版		BINCHENG		-----		---		1	YR40048500000			
	18	S1	浮球开关/switch		-----		-----		---		1	-----		(1)	
	19	S4 S5	热电偶/Thermocouple		SHINI		-----		K		2	-----		(1)	
	20	S2	微动开关/Limit switch		TEND		LXW5-11G1		250V 5(4)A		1	-----		(1)	
	21	S3	露点变送器/Dew-point transducer		VAISALA		DMT141		POWER-24VDC 4-20mA		1	YE90014100100		(1)(2)	
	22	H1	三色警報燈(紅綠黃優先順序+蜂鳴器)SWI-P-H-AC/DC24(增高型)		SWI-P		SWI-P		24V 50/60Hz		1	BL90242201520		(1)	
	23	FM	風扇/Fan		SUNON		DP200A		24V 50/60Hz		1	-----		(1)	
	24	X1 X2 X3	接地端子排/Terminal board		Honeywell		GK16 PE		---		1	YE60001603500			
25		端子排/Terminal board		Honeywell		GK16		---		3	YE60001603200				
机型版本: Ver.C		注: (1) 表示非电控箱安装, (2) 表示露点计选配项													
D					制图		版号	A	标题	SMD-3000H	图号		比例		第 5 张
					设计		核准		电气元件明细表一	SMD-3000H-CE-400V-A-5		标准	CE	共 6 张	
					校对					信易電熱機械股份有限公司		机器电压	3φ400V		
	标记	更改前	更改后	更改人	日期	审核	日期	20221201		Shini Plastics Technologies, Inc.		机器频率	50Hz		
1		2		3		4		5		6		7		8	

1		2		3		4		5		6		7		8	
序号/NO	符号/Symbol	名称/Name		制造商/Manufacturer		型号/Type		规格/Specification		数量/Number	物料编号/Material number		备注/Remark		
26		端子排/Terminal board		Honeywell		GK6		---		6	YE60000603200				
27		接地端子排/Terminal board		Honeywell		GK6 PE		---		2	YE60000603500				
28		端子排/Terminal board		Honeywell		SK2.5		---		17	YE60002503200				
29		接地端子排/Terminal board		Honeywell		G2.5PE		---		4	YE60002503400				
30		端子排/Terminal board		Honeywell		SK2.5		---		2	YE60002503200		(2)		
31	M1	风机/Blower		SHINI		-----		3kW 400V		1	-----		(1)		
32	M2	风机/Blower		SHINI		-----		0.75kW 400V		1	-----		(1)		
33	M3	转轮马达/Rotor motor		----		-----		230V 50/60Hz		1	-----		(1)		
34	M4	液位泵 /Motor		----		-----		24V 50/60Hz		1	-----		(1)		
35	EH1 EH2	电热 /Heater		SHINI		-----		32kW 400V		1	-----		(1)		
机型版本: Ver.C 注: (1) 表示非电控箱安装, (2) 表示露点计选配项															
制图		版号		A		标题		SMD-3000H		图号		比例		第 6 张	
设计		核准				电气元件明细表二		SMD-3000H-CE-400V-A-6		标准		CE		共 6 张	
校对		日期		20221201		 信易電熱機械股份有限公司 Shini Plastics Technologies, Inc.		机器电压		3φ400V					
标记		更改前		更改后				更改人		机器频率		50Hz			
1		2		3		4		5		6		7		8	