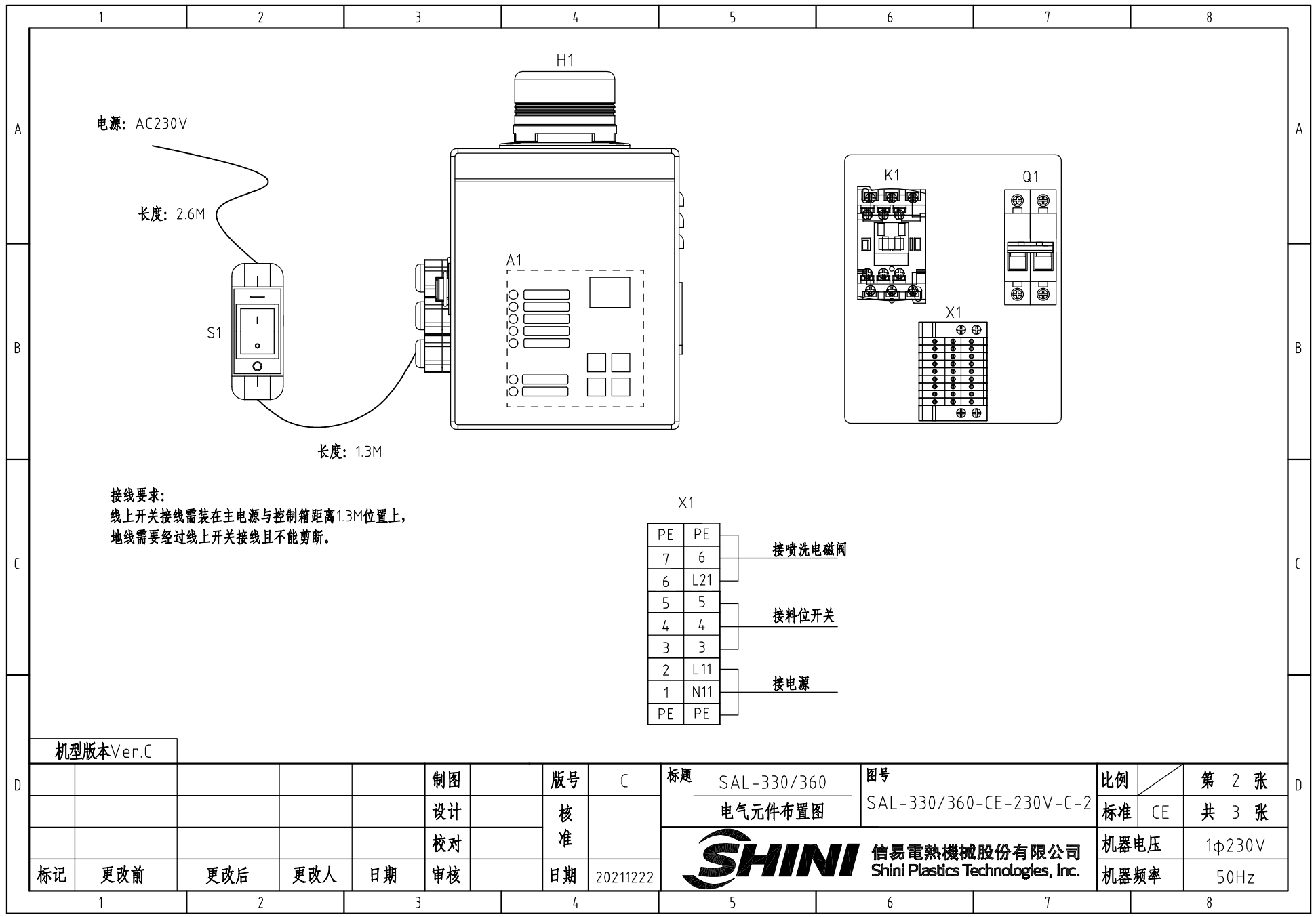


机型版本 Ver.C

					制图		版号	C	标题	SAL-330/360	图号	SAL-330/360-CE-230V-C-1	比例	第 1 张
					设计		核		主电路图		标准	CE	共 3 张	
					校对		准		信易电热机械股份有限公司 Shini Plastics Technologies, Inc.	机器电压	1φ230V			
标记	更改前	更改后	更改人	日期	审核	日期	20211222	机器频率		50Hz				



电源: AC230V

长度: 2.6M

S1

长度: 1.3M

接线要求:
 线上开关接线需装在主电源与控制箱距离1.3M位置上,
 地线需要经过线上开关接线且不能剪断。

H1

A1

K1


Q1

X1

X1

PE	PE	}	接喷洗电磁阀
7	6		
6	L21	}	接料位开关
5	5		
4	4	}	接电源
3	3		
2	L11	}	
1	N11		
PE	PE		

机型版本 Ver.C

					制图	版号	C	标题	SAL-330/360	图号	比例	第 2 张	
					设计	核 准		电气元件布置图		SAL-330/360-CE-230V-C-2	标准	CE	共 3 张
					校对			日期	20211222	 信易電熱機械股份有限公司 Shini Plastics Technologies, Inc.		机器电压	1φ230V
标记	更改前	更改后	更改人	日期	审核	日期	20211222					机器频率	50Hz

1

2

3

4

5

6

7

8

