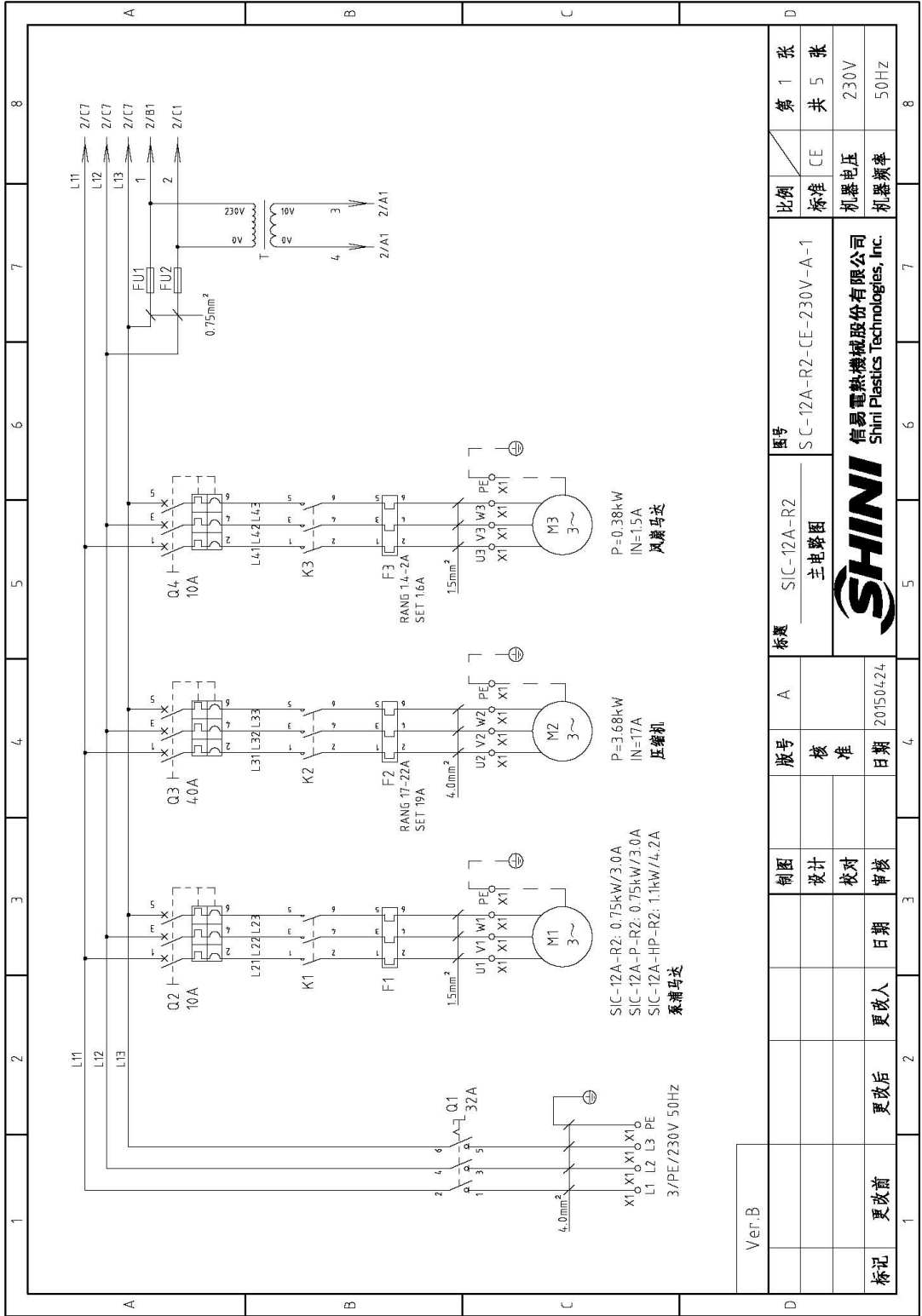
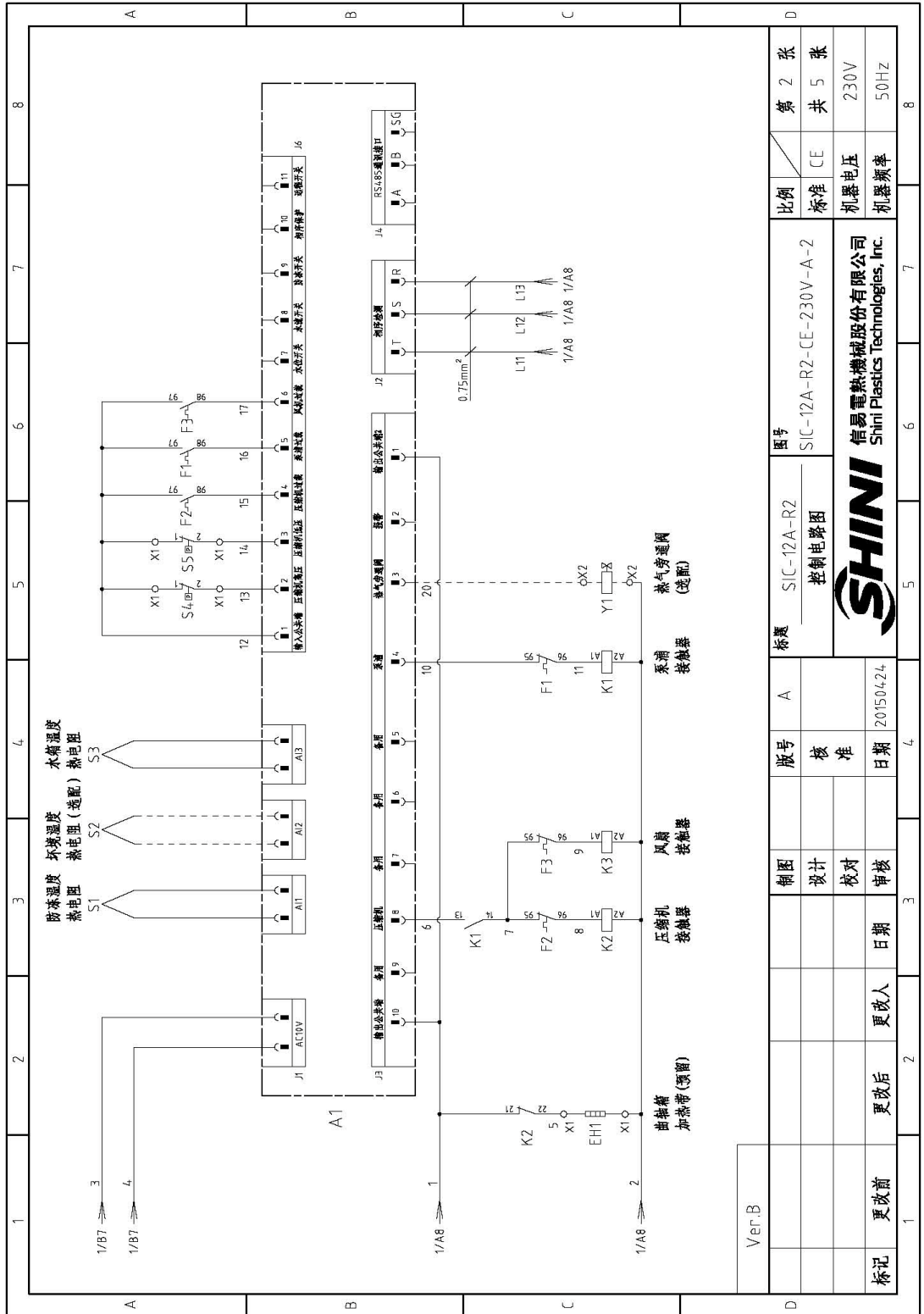


1.1 电路图

1.1.1 主电路图(SIC-12A-R2 230V)



1.1.2 控制电路图(SIC-12A-R2 230V)

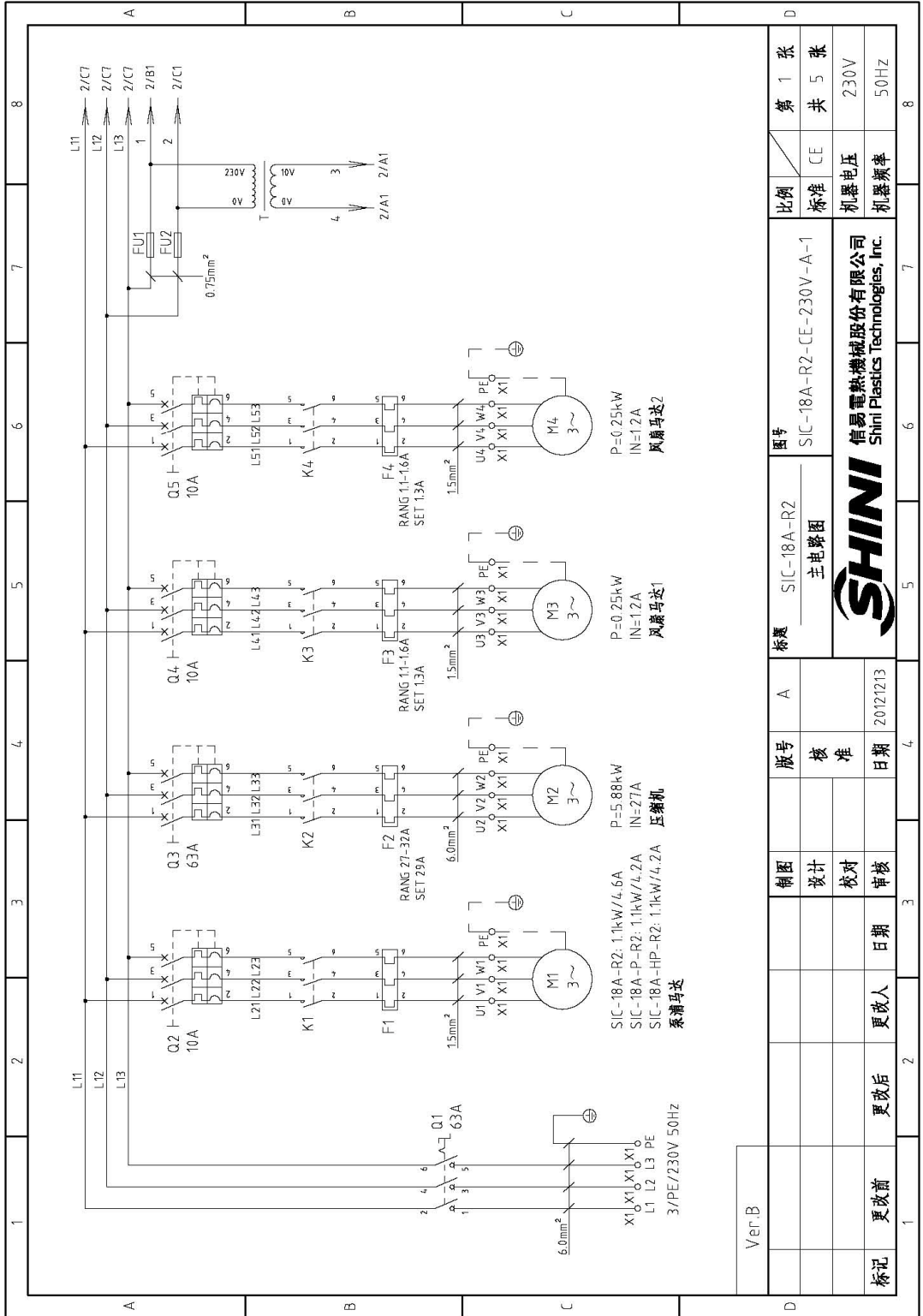


1.1.4 电气元件明细表(SIC-12A-R2 230V)

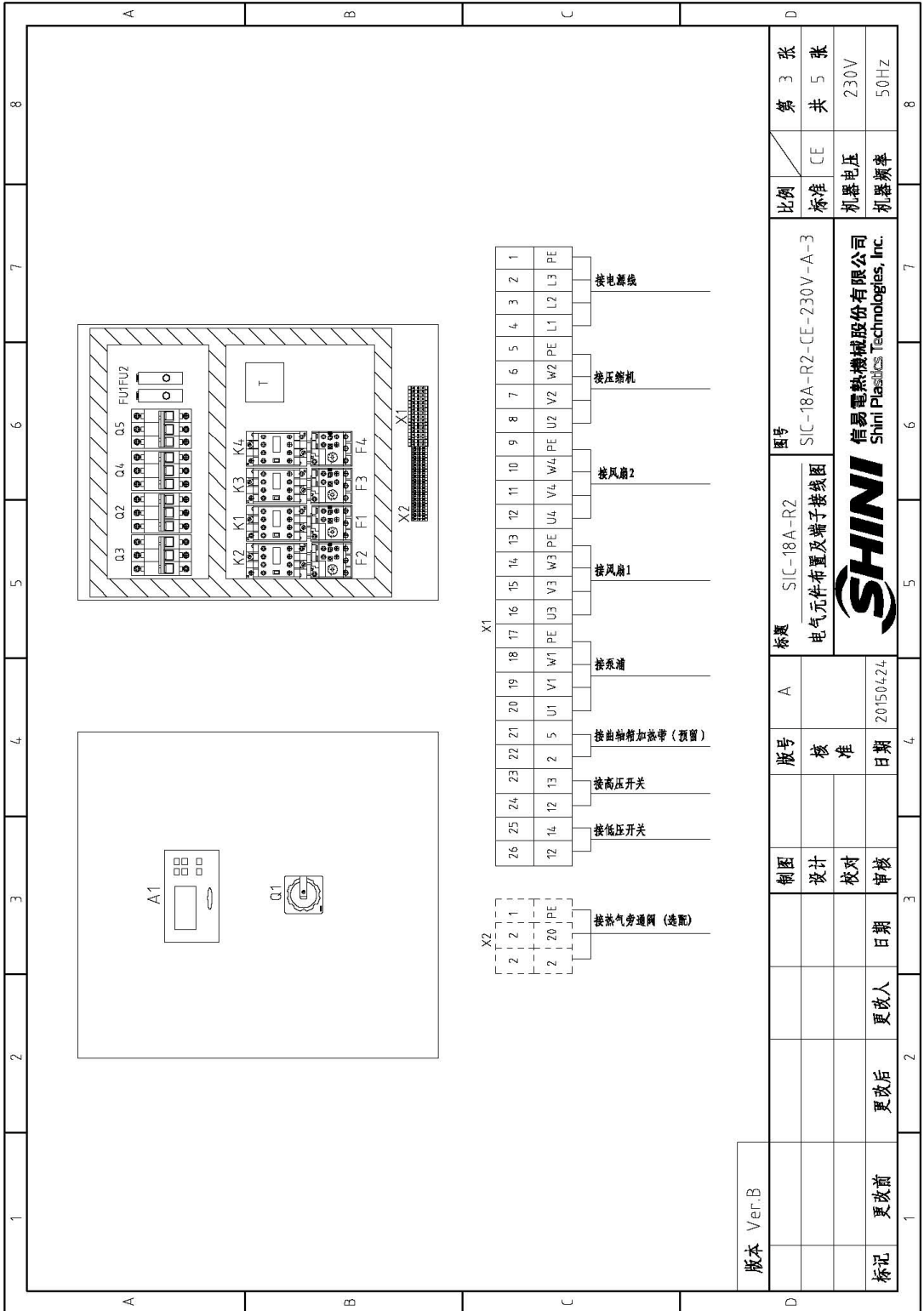
1	2	3	4	5	6	7	8	
序号/NO	代号/Symbol	名称/Name	制造商/Manufacturer	型号/Type	规格/Specification	数量/Number	物料编号/Material number	
1	Q1	主电源开关/Main switch	SIEMENS	3LD2203-0TK53	32A	1	YE102203000000	
2	Q3	断路器/Circuit breaker	TECO	BM-63C/3040S	4.0A	1	YE403040030000	
3	Q2 Q4	断路器/Circuit breaker	TECO	BM-63C/3010S	10A	2	YE403010030000	
4	K1	接触器/Contactor	SIEMENS	3RT16015-1ANZ1	220VAC 50/60Hz	1	YE006015210000	
5	K2	接触器/Contactor	SIEMENS	3RT16026-1ANZ0	220VAC 50/60Hz	1	YE006026220000	
6	K3	接触器/Contactor	SIEMENS	3RT16015-1ANZ1	220VAC 50/60Hz	1	YE006015210000	
7	F1	热过载继电器/Overload relay	SIEMENS	3RU6116-1EB0	2.8-4A	1	YE011602800000	
8	F1	热过载继电器/Overload relay	SIEMENS	3RU6116-1EB0	2.8-4A	1	YE011602800000	
9	F1	热过载继电器/Overload relay	SIEMENS	3RU6116-1FB0	3.5-5A	1	YE011603500000	
10	F2	热过载继电器/Overload relay	SIEMENS	3RU6126-4CB0	17-22A	1	YE012607000000	
11	F3	热过载继电器/Overload relay	SIEMENS	3RU6116-1BB0	1.4-2A	1	YE011601400000	
12	FU1 FU2	熔断器**/Fuse**	YINDA	FS-10	2A	2	YE410010000000	
13	A1	控制器/Controller	PUNP	单压制冷压缩机控制器SF317500A	AC 10V	1	YE800001009000	
14	S1	防冻温度传感器/Anti-frozen RTD	PUNP	RTD	----	1	----	
15	S3	水精温度传感器/Water Tem. RTD	PUNP	RTD	----	1	----	
16	T	变压器*/Transformer*	PUNP	IN=220V OUT=9.8V	----	1	----	
17	S4	高压开关/Hi pressure switch	----	----	----	1	(1)	
18	S5	低压开关/Lo pressure switch	----	----	----	1	(1)	
19	X1	端子排/Terminal board	----	4.0mm ²	----	6	YE614000100000	
20		接地端子排/Terminal board	----	4.0mm ² PE	----	2	YE614035100000	
21		端子排/Terminal board	----	2.5mm ²	----	12	YE612500400000	
22		接地端子排/Terminal board	----	2.5mm ² PE	----	3	YE612535000000	
23	X2	端子排/Terminal board	----	2.5mm ²	----	2	YE612500400000	
24		接地端子排/Terminal board	----	2.5mm ² PE	----	1	YE612535000000	
25	Y1	电磁阀/Solenoid valve	----	----	230V 50/60Hz	1	----	
							(1)(2)	
Ver.B		注: (1)表示非电柜内材料; (2)表示热气旁通阀选配项。/*表示可能损坏的项目; **表示可能损坏的项目; *表示可能损坏的项目, 建议备份, 请在下单采购零件之前, 先确认说明书版本号, 以确认零件物料号与实物一致。						
D		制图	版号	A	标题	图号		
		设计	核		SIC-12A-R2	比例		
		校对	准		电气元件明细表一	标准		
		日期	日期		SHINI	机器电压		
标记		更改前	更改后	更改人	SHINI	机器频率		
					信易电热机械股份有限公司	230V		
					Shini Plastics Technologies, Inc.	50Hz		
						第 4 张		
						共 5 张		

1		2		3		4		5		6		7		8	
序号/NO	符号/Symbol	名称/Name	制造商/Manufacturer	型号/Type	规格/Specification	数量/Number	物料编号/Material number	数量/Number	物料编号/Material number	备注/Remark					
26	M1	泵浦马达/Pump motor	----	低泵浦 0.75KW	230V 50/60Hz	1	----	1	(SIC-12A-R2)	(1)					
27	M1	泵浦马达/Pump motor	----	中压泵浦 0.75KW	230V 50/60Hz	1	----	1	(SIC-12A-P-R2)	(1)					
28	M1	泵浦马达/Pump motor	----	高压泵浦 1.1KW	230V 50/60Hz	1	----	1	(SIC-12A-HP-R2)	(1)					
29	M2	压缩机/Compressor	----	----	230V 50/60Hz 3.68kW	1	----	1	----	(1)					
30	M3	风扇马达/Fan motor	----	----	230V 50/60Hz 0.38kW	1	----	1	----	(1)					
31	EH1	溢料桶加热器/Graincase heating band	----	----	230V 50/60Hz 4.5W	1	----	1	----	(1)					
A															
B															
C															
D															
<p>Ver.B 注：(1)表示非电控箱内材料；(2)表示热气流道侧送配型。/*表示热气流道侧损坏项目；**表示热气流道侧损坏项目，建议备份。请在下单采购零件之前，先确认说明书版本号，以确保零件物料号与实物一致。</p>															
		制图		版号		A		标题		SIC-12A-R2		图号		比例	
		设计		核				电气元件明细表二		SIC-12A-R2-CE-230V-A-5		标准		CE	
		校对		准								机器电压		230V	
		审核		日期		20150424						机器频率		50Hz	
标记		更改前		更改后		更改人		日期							
1		2		3		4		5		6		7		8	

1.1.5 主电路图(SIC-18A-R2 230V)



1.1.7 电气元件布置图(SIC-18A-R2 230V)

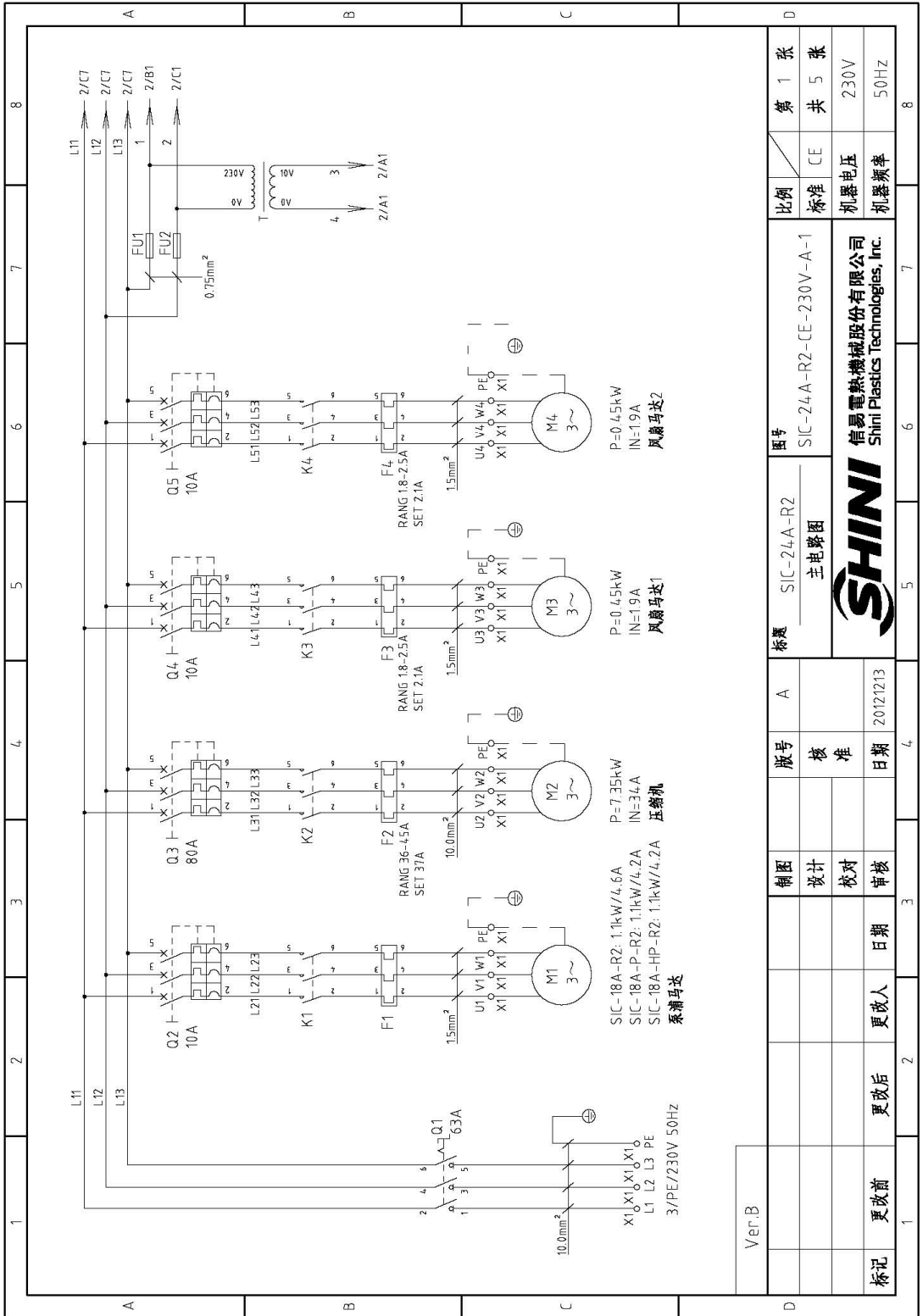


1.1.8 电气元件明细表(SIC-18A -R2 230V)

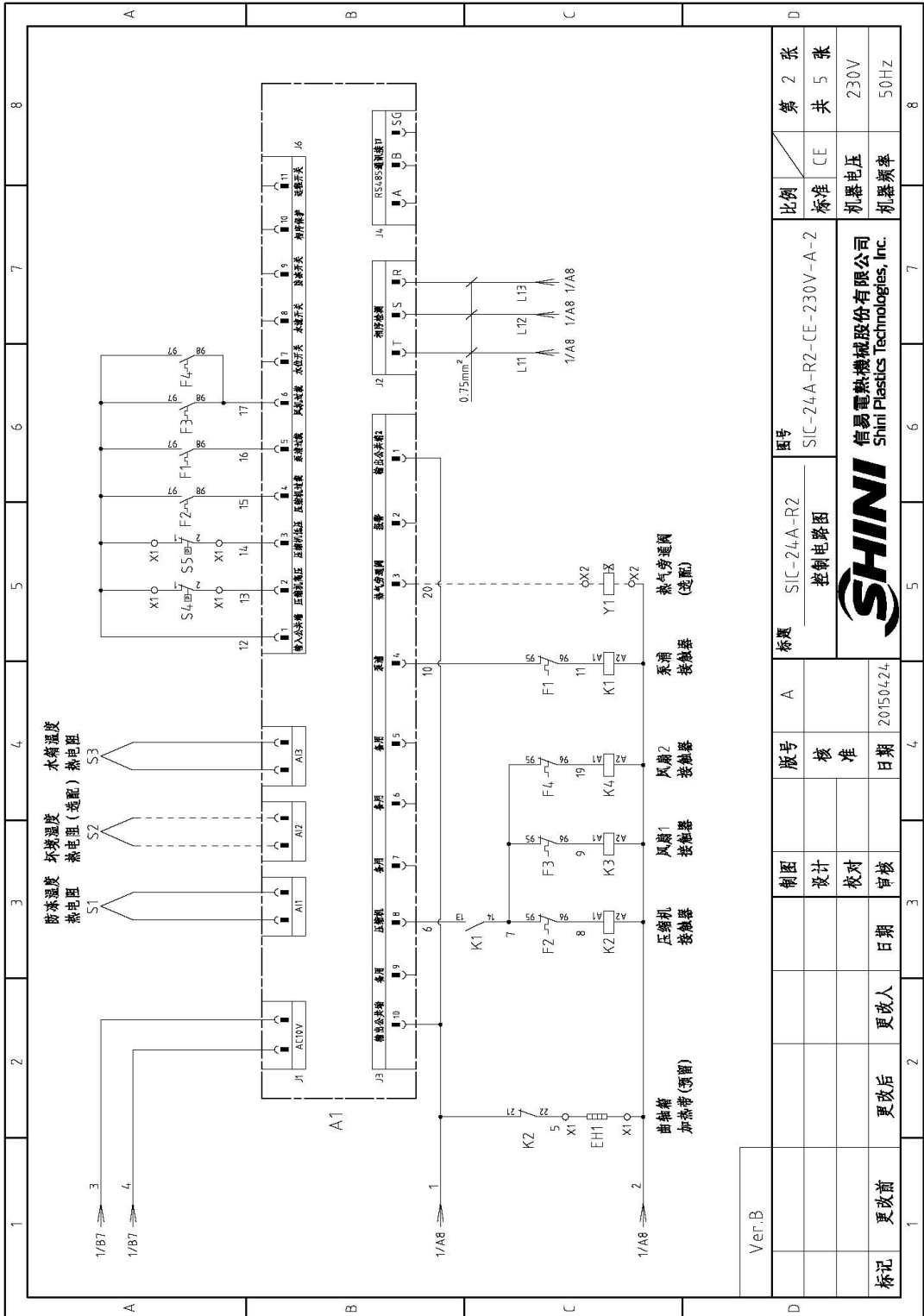
1	2	3	4	5	6	7	8
序号/NO	符号/Symbol	名称/Name	制造商/Manufacturer	型号/Type	规格/Specification	数量/Number	物料编号/Material number
1	Q1	主电源开关/Main switch	SIEMENS	3LD2504-0TK53	63A	1	YE102504-000000
2	Q3	断路器/Circuit breaker	TECO	BM-63C/3063S	63A	1	YE40306303000
3	Q2 Q4, Q5	断路器/Circuit breaker	TECO	BM-63C/3010S	10A	3	YE40301003000
4	K1	接触器/Contactor	SIEMENS	3RT16015-1AN21	220VAC 50/60Hz	1	YE00601521000
5	K2	接触器/Contactor	SIEMENS	3RT16027-1AN20	220VAC 50/60Hz	1	YE00602722000
6	K3 K4	接触器/Contactor	SIEMENS	3RT16015-1AN21	220VAC 50/60Hz	2	YE00601521000
7	F1	热过载继电器	SIEMENS	3RU6116-1GB	4.5-6.3A	1	YE011604-50000
8	F1	热过载继电器	SIEMENS	3RU6116-1FB0	3.5-5A	1	YE01160350000
9	F1	热过载继电器	SIEMENS	3RU6116-1FB0	3.5-5A	1	YE01160350000
10	F2	热过载继电器	SIEMENS	3RU6126-4DB0	20-25A	1	YE01260200000
11	F3 F4	热过载继电器	SIEMENS	3RU6116-1AB0	11-16A	2	YE01160110000
12	FU1 FU2	熔断器*/Fuse**	YINDA	FS-10	2A	2	YE410010000000
13	A1	控制器/Controller	PUMP	单压机冷水机控制器SEF377500A	AC 10V	1	YE80000100900
14	S1	防冻温度热电阻/Anti-frozen RTD	PUMP	RTD	----	1	-----
15	S3	水箱温度热电阻/Water Tem. RTD	PUMP	RTD	----	1	-----
16	T	变压器*/Transformer*	PUMP	IN=220V OUT=9.8V	----	1	-----
17	S4	高压开关/Hi pressure switch	----	----	----	1	-----
18	S5	低压开关/Lo pressure switch	----	----	----	1	-----
19	X1	端子排/Terminal board	----	6.0mm ²	----	6	YE61060000000
20		接地端子排/Terminal board	----	6.0mm ² PE	----	2	YE61063500000
21		端子排/Terminal board	----	2.5mm ²	----	15	YE61250040000
22		接地端子排/Terminal board	----	2.5mm ² PE	----	3	YE61253500000
23	X2	端子排/Terminal board	----	2.5mm ²	----	2	YE61250040000
24		接地端子排/Terminal board	----	2.5mm ² PE	----	1	YE61253500000
25	Y1	电磁阀/Solenoid valve	----	----	230V 50/60Hz	1	-----
Ver.B		注: (1)表示非电控箱内材料;(2)表示蒸汽旁通阀选配项。/*表示可能损坏项目; **表示可能损坏项目; /表示可能损坏项目, 建议备份。请在下单采购零件之前, 先确认说明书版本号, 以确保零件物料号与实物一致。					
		制图	版号	标题	SIC-18A-R2	比例	第 4 张
		设计	核	电气元件明细表一	SIC-18A-R2-CE-230V-A-4	标准	共 5 张
		校对	日期			机器电压	230V
		审核	日期	20150424		机器频率	50Hz
标记	更改前	更改后	更改人				
1							8

1		2		3		4		5		6		7		8			
序号/NO	符号/Symbol	名称/Name	制造商/Manufacturer	型号/Type	规格/Specification	数量/Number	物料编号/Material number	数量/Number	物料编号/Material number	备注/Remark							
26	M1	泵浦马达/Pump motor	----	低泵浦 1.1KW	230V 50/60Hz	1	----	1	{SIC-18A-R2}	{1}							
27	M1	泵浦马达/Pump motor	----	中压泵浦 1.1KW	230V 50/60Hz	1	----	1	{SIC-18A-P-R2}	{1}							
28	M1	泵浦马达/Pump motor	----	高压泵浦 1.1KW	230V 50/60Hz	1	----	1	{SIC-18A-HP-R2}	{1}							
29	M2	压缩机/Compressor	----	----	230V 50/60Hz 5.88kW	1	----	1	----	{1}							
30	M3	风扇马达/Fan motor	----	----	230V 50/60Hz 0.25kW	2	----	2	----	{1}							
31	EH1	进给轴加热器/Crankcase heating band	----	----	230V 50/60Hz 4.5W	1	----	1	----	{1}							
A																	
B																	
C																	
D																	
Ver.B	注: (1)表示非电控箱内材料;(2)表示蒸汽旁通阀选配项。/*表示可能损坏的项目; **表示按可能损坏的项目, 建议备份。请在下单采购零件之前, 先确认说明书版本号, 以确保零件物料号与实物一致。																
	制图	设计	校对	审核	日期	版号	标题	图号	比例	第 5 张							
						A	SIC-18A-R2 电气元件明细表二	SIC-18A-R2-CE-230V-A-5	CE	共 5 张							
标记	更改前	更改后	更改人	日期	日期	日期	 信易电热机械股份有限公司 Shini Plastics Technologies, Inc.									230V	50Hz
1	2	3	4	5	6	7	8										

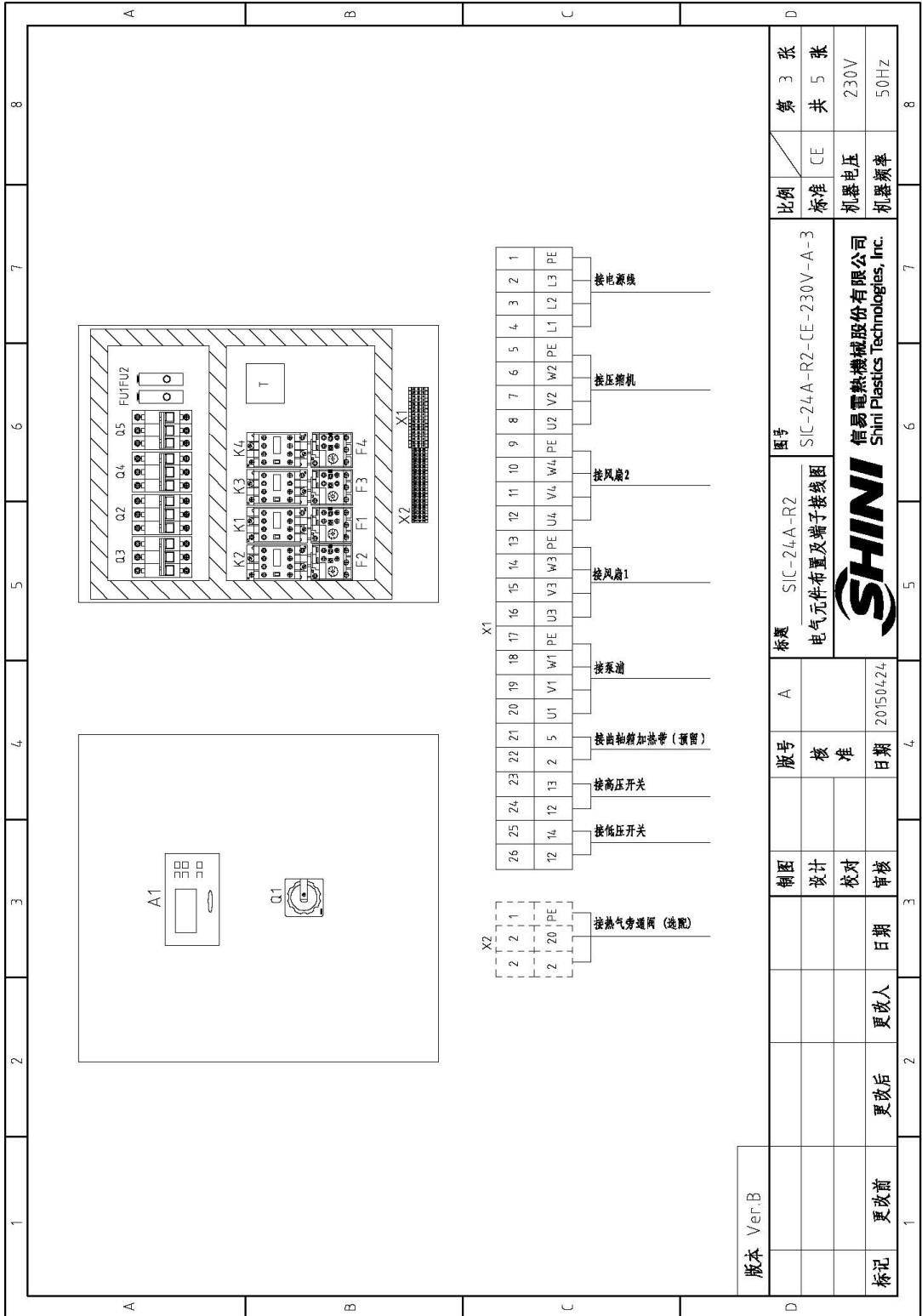
1.1.9 主电路图(SIC-24A-R2 230V)



1.1.10 控制电路图(SIC-24A-R2 230V)



1.1.11 电气元件布置图(SIC-24A-R2 230V)



1.1.12 电气元件明细表(SIC-24A-R2 230V)

1	2	3	4	5	6	7	8
序号/NO	名称/Name	制造商/Manufacturer	型号/Type	规格/Specification	数量/Number	物料编号/Material number	备注/Remark
1	Q1 主电源开关/Main switch	SIEMENS	3LD2504-01TK53	63A	1	YE102504.000000	
2	Q3 断路器/Circuit breaker	TECO	BM-100D/3080S	80A	1	YE40308003000	
3	Q2 Q4 Q5 断路器/Circuit breaker	TECO	BM-63C/3010S	10A	3	YE40301003000	A
4	K1 接触器/Contactor	SIEMENS	3RT16015-1AN21	220VAC 50/60Hz	1	YE00601521000	
5	K2 接触器/Contactor	SIEMENS	3RT15035-1AN20	220VAC 50/60Hz	1	YE005035000000	
6	辅助触点/Auxiliary block	SIEMENS	3RHS921-1CA01	1NC	1	YE00592110100	
7	K3 K4 接触器/Contactor	SIEMENS	3RT16015-1AN21	220VAC 50/60Hz	2	YE00601521000	
8	F1 热过载继电器/Dverload relay	SIEMENS	3RU6116-1GB	4.5-6.3A	1	YE011601.50000	SIC-24A-R2
9	F1 热过载继电器/Dverload relay	SIEMENS	3RU6116-1FB0	3.5-5A	1	YE011603500000	SIC-24A-P-R2
10	F1 热过载继电器/Dverload relay	SIEMENS	3RU6116-1FB0	3.5-5A	1	YE011603500000	SIC-24A-HP-R2
11	F2 热过载继电器/Dverload relay	SIEMENS	3RU5136-4GB0	36-45A	1	YE01612660000	
12	F3 F4 热过载继电器/Dverload relay	SIEMENS	3RU6116-1CB0	1.8-2.5A	2	YE01160180000	
13	FU1 FU2 熔断器**/Fuse**	YINDA	FS-10	2A	2	YE410010000000	
14	A1 控制器/Controller	PUNP	单压制冷水机控制器SF317500A	AC 10V	1	YE80000100900	控制柜自带
15	S1 防冻温度继电器/Anti-frozen RTD	PUNP	RTD	----	1	----	控制柜自带
16	S3 水箱温度继电器/Water Tem. RTD	PUNP	RTD	----	1	----	控制柜自带
17	T 变压器*/Transformer*	PUNP	IN=220V OUT=9.8V	----	1	----	控制柜自带
18	S4 高压开关/HI pressure switch	----	----	----	1	----	{1}
19	S5 低压开关/LO pressure switch	----	----	----	1	----	{1}
20	X1 端子排/Terminal board	----	10.0mm ²	----	6	YE611000000000	
21	端子排/Terminal board	----	10.0mm ² PE	----	2	YE611035000000	
22	端子排/Terminal board	----	2.5mm ²	----	15	YE612500400000	
23	端子排/Terminal board	----	2.5mm ² PE	----	3	YE612535000000	
24	X2 端子排/Terminal board	----	2.5mm ²	----	2	YE612500400000	{2}
25	端子排/Terminal board	----	2.5mm ² PE	----	1	YE612535000000	{2}
Ver. B	注：(1)表示非电控箱内材料；(2)表示蒸汽旁通阀匹配项。/表示可能损坏的项目；**表示就可能损坏的项目；**表示就可能损坏的项目，建议备份。请在下单采购零件之前，先确认说明书版本号，以确保零件物料号与实物一致。						
			图号	比例		第 4 张	
			SIC-24A-R2	SIC-24A-R2-CE-230V-A-4		共 5 张	
			电气元件明细表一	标准		CE	
			SHINI		机器电压		230V
			信易电热机械股份有限公司 Shini Plastics Technologies, Inc.		机器频率		50Hz
标记	更改前	更改后	更改人	日期	审核	日期	20150424
1	2	3	4	5	6	7	8

