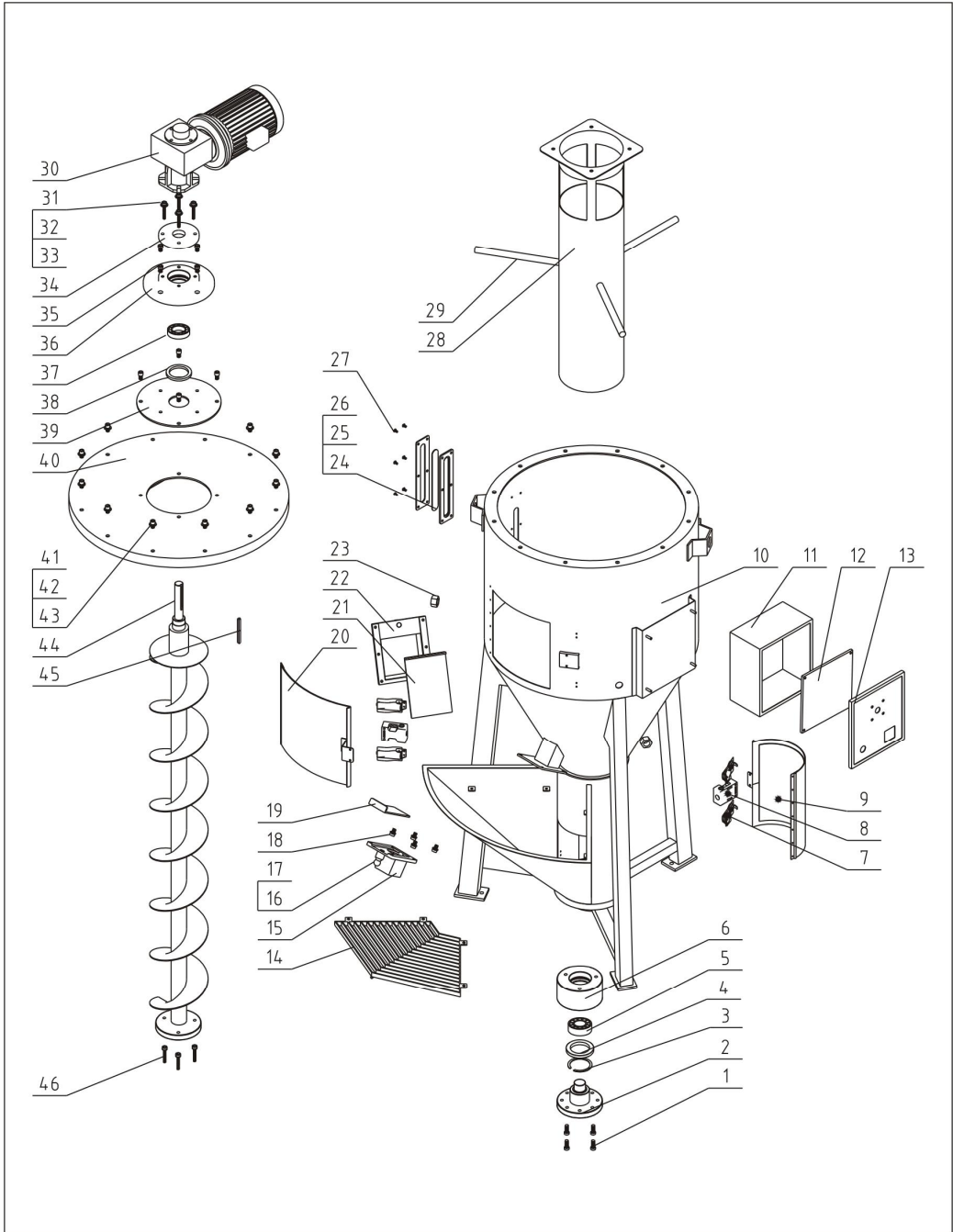


1. 零件图(SVM-160U/300U)



注：零件图中的阿拉伯数字详解材料明细表 2

2. 材料明细表(SVM-160U/300U)

SVM-160U					
序号	名称	物料编号	序号	名称	物料编号
1	内六角圆柱头螺钉 M8×20	YW61082000200	24	六孔视料窗迫紧	YR40000600000
2	固定轴	BH11016001810	25	六孔压克力	YR40001200000
3	调心滚子轴承 22207C(NSK)	YW11222070800	26	六孔视料窗铁片	YW09000600000
4	孔用弹性挡圈Ø85	YW69858900000	27	十字槽盘头螺钉 M6×15	YW61061500100
5	骨架油封 GPØ60×Ø85×H10	YR20608500000	28	套筒	-
6	轴承座	BH11016001910	29	螺杆	BH11160200110
7	弹簧扣	YW02003000400	30	减速机 NMRV050-FA-7.5- TS80D4B14MVPTC-1.1KW	YM50507500700
8	安全开关	YE16152600100	31	内六角圆柱头螺钉 M8×45	YW61084500000
9	下清料门组件	-	32	弹簧垫圈 8	YW65008000100
10	桶体焊接	-	33	平垫圈 8	YW66081600000
11	电控箱体	-	34	上轴承盖	BH11160200010
12	电器安装板	-	35	内六角圆柱头螺钉 M8×20	YW61082000200
13	电控箱盖	-	36	上轴承座	BH11160300110
14	网架	-	37	深沟球轴承 6008	YW11600800000
15	小卸料口焊接	-	38	毡圈 60	YR20805800000
16	球形手柄	YW30003600100	39	转接法兰	-
17	弹簧插销	BH10233000310	40	桶盖组合	-
18	内六角螺钉 M6×16	YW61061600200	41	弹簧垫圈 10	YW65008000100
19	小关料板	BL34016002520	42	平垫圈 10	YW66081600000
20	上清料门组件	-	43	内六角螺钉 M10×15	YW61101500000
21	大关料板	BL34016002620	44	拌料组合	BL34016000620
22	大卸料口焊接	-	45	电机轴键	BH11160700010
23	六角螺母 M20	YW64200200000	46	内六角圆柱头螺钉 M8×25	YW61082501200

*表示可能损坏的项目；**表示较可能损坏的项目，建议备份。

请在下单采购零配件之前，先确认说明书版本号，以确保零配件物料号与实物一致。

SVM-300U					
序号	名称	物料编号	序号	名称	物料编号
1	内六角圆柱头螺钉 M8×20	YW61082000200	24	六孔视料窗迫紧	YR40000600000
2	固定轴	BH11016001810	25	六孔压克力	YR40001200000
3	调心滚子轴承 22207C(NSK)	YW11222070800	26	六孔视料窗铁片	YW09000600000
4	孔用弹性挡圈Ø85	YW69858900000	27	十字槽盘头螺钉 M6×15	YW61061500100
5	骨架油封 GPØ60×Ø85×H10	YR20608500000	28	套筒	-
6	轴承座	BH11016001910	29	螺杆	BH11030000020
7	弹簧扣	YW02003000400	30	减速机 NMRV050-FA-7.5- TS80D4B14MVPTC-1.1KW	YM50507500700
8	安全开关	YE16152600100	31	内六角圆柱头螺钉 M8×45	YW61084500000
9	下清料门组件	-	32	弹簧垫圈 8	YW65008000100
10	桶体焊接	-	33	平垫圈 8	YW66081600000
11	电控箱体	-	34	上轴承盖	BH11160200010
12	电器安装板	-	35	内六角圆柱头螺钉 M8×20	YW61082000200
13	电控箱盖	-	36	上轴承座	BH11160300110
14	网架	-	37	深沟球轴承 6008	YW11600800000
15	小卸料口焊接	-	38	毡圈 60	YR20805800000
16	球形手柄	YW30003600100	39	转接法兰	
17	弹簧插销	BH10233000310	40	桶盖组合	
18	内六角螺钉 M6×16	YW61061600200	41	弹簧垫圈 10	YW65008000100
19	小关料板	BL34016002520	42	平垫圈 10	YW66081600000
20	上清料门组件	-	43	内六角螺钉 M10×15	YW61101500000
21	大关料板	BL34016002620	44	拌料组合	BL34030002140
22	大卸料口焊接	-	45	电机轴键	BH11160700010
23	六角螺母 M20	YW64200200000	46	内六角圆柱头螺钉 M8×25	YW61082501200

*表示可能损坏的项目；**表示较可能损坏的项目，建议备份。

请在下单采购零配件之前，先确认说明书版本号，以确保零配件物料号与实物一致。