

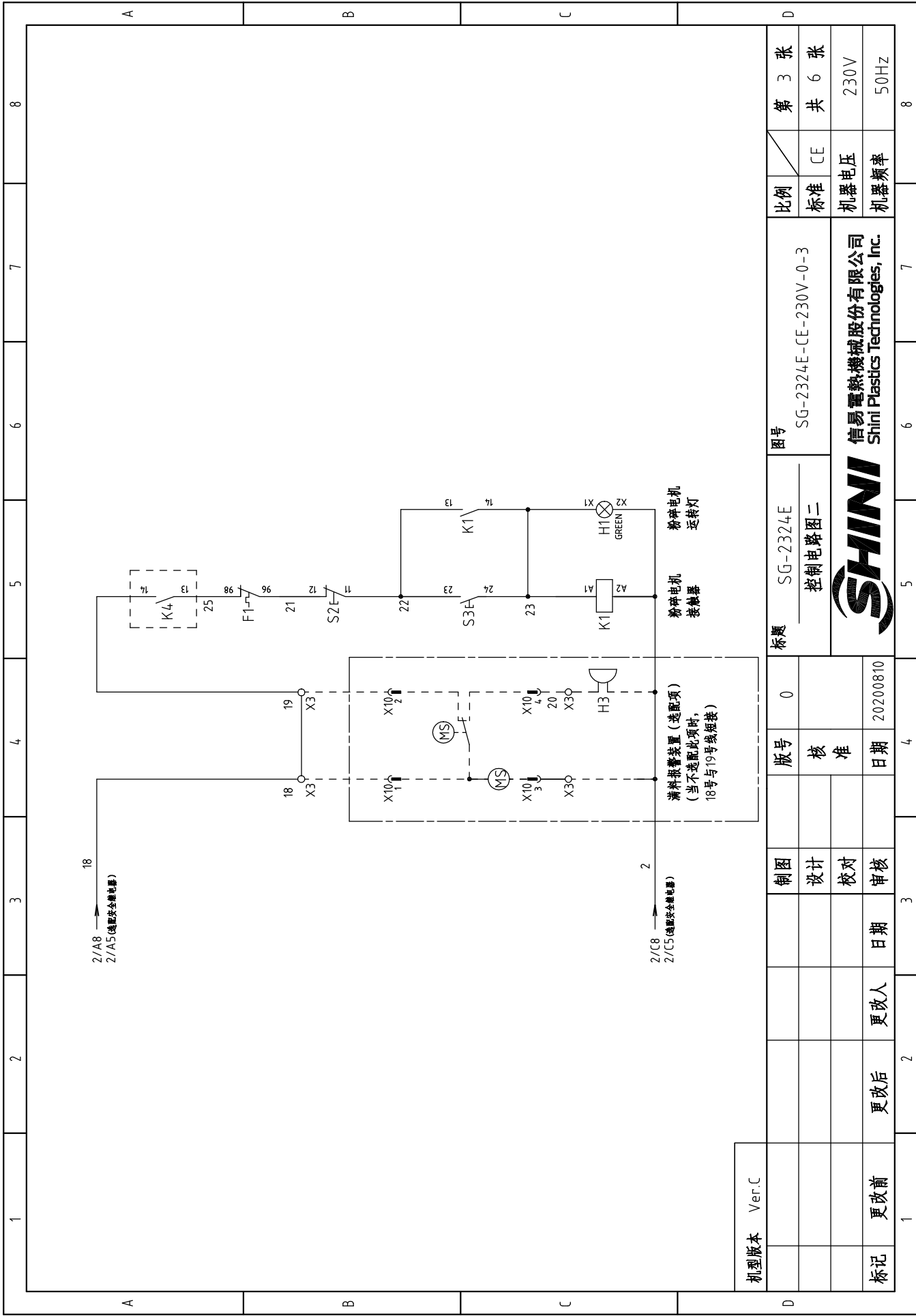
机型版本	Ver.C
标记	更改前
	更改后
	更改人
	日期
	审核
	校对
	设计
版号	0
制图	
核准	
日期	20200810

标题	SG-2324E 主电路图
图号	SG-2324E-CE-230V-0-1
比例	标准
标准	CE
机器电压	230V
机器频率	50Hz



信易电热机械股份有限公司
Shini Plastics Technologies, Inc.

第 1 张	8
共 6 张	7



机型版本 Ver.C

制图	版号	0
设计	核	
校对	准	
日期	日期	20200810
更改后	更改人	
更改前	日期	

标题 SG-2324E

控制电路图二

图号 SG-2324E-CE-230V-0-3

比例

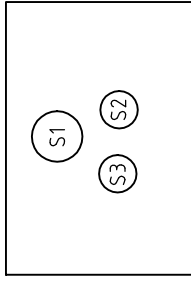
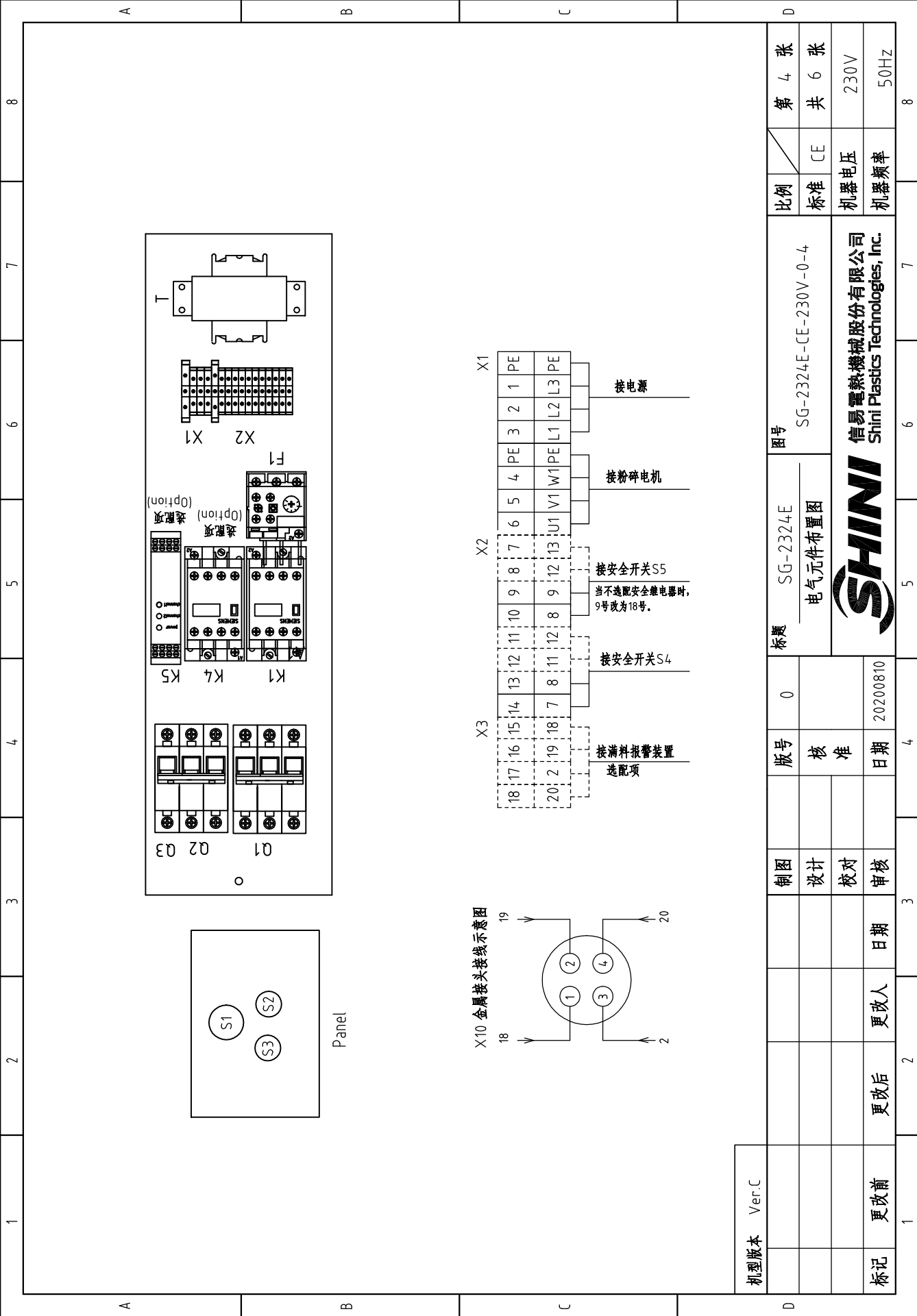
标准 CE

机器电压 230V

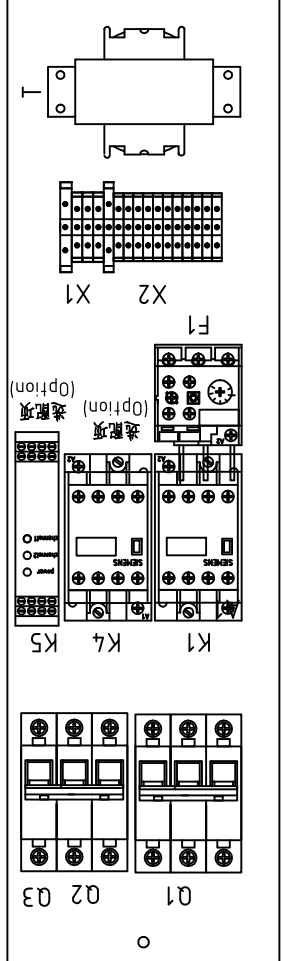
机器频率 50Hz



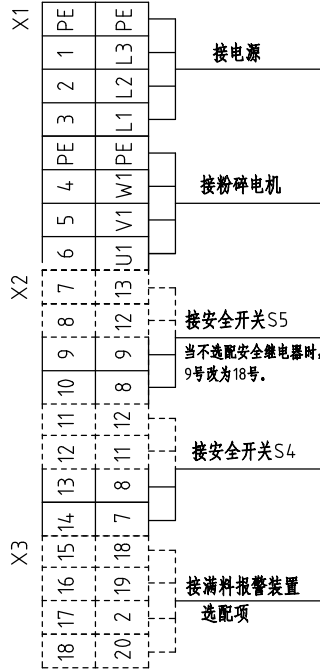
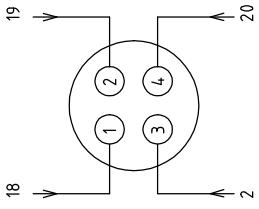
信易电热机械股份有限公司
Shini Plastics Technologies, Inc.



Panel



X10 金属接头接线示意图

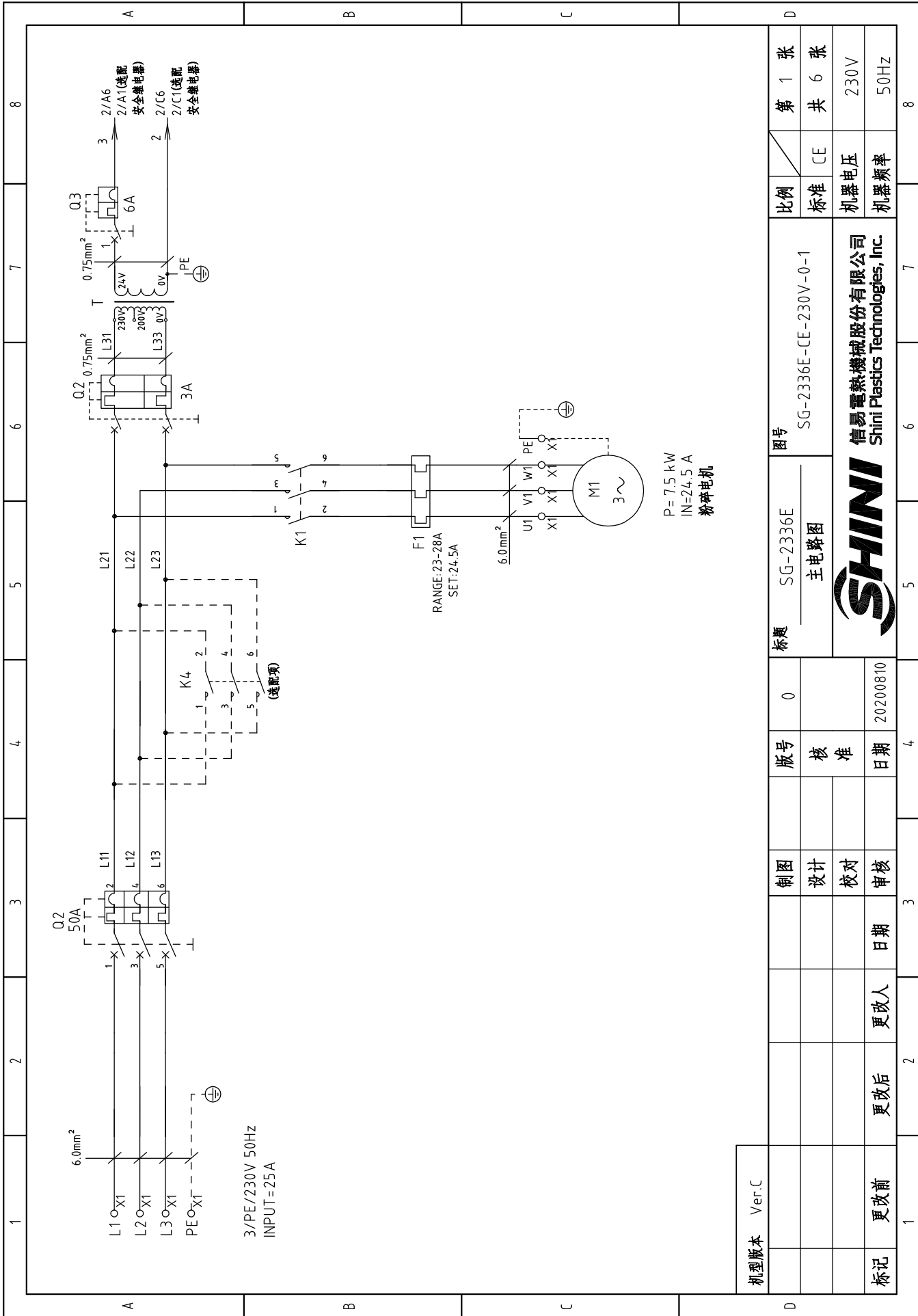


机型版本	Ver.C
标记	更改前
	更改后
	更改人
	日期
	审核
	校对
	设计
制图	0
版号	核准
日期	20200810

标题	SG-2324E	图号	SG-2324E-CE-230V-0-4
电气元件布置图			
SHINI 信易电热机械股份有限公司 Shini Plastics Technologies, Inc.			
比例	标准	比例	第 4 张
标准	CE	共 6 张	
机器电压	230V	机器频率	50Hz

1		2		3		4		5		6		7		8	
序号/NO.	符号/Symbol	名称/Name	制造商/Manufacturer	型号/Type	规格/Specification	数量/Number	物料编号/Material number	备注/Remark							
1	Q1	断路器/Circuit breaker	TECO	BM-63C/3P	40A	1	YE40304003000								
2	Q2	断路器/Circuit breaker	TECO	BM-63C	3A	1	YE40200203000								
3	Q3	断路器/Circuit breaker	TECO	BM-63C	6A	1	YE40100600100								
4	K1	接触器/Contactor	SIEMENS	3RT6026-1AC20	24VAC	1	YE00602602600								
5	K4	接触器/Contactor	SIEMENS	3RT6026-1AC20	24VAC	1	YE00602602600	(3)							
6	K5	安全继电器/Safety relay	PILZ	PN0Zx2.8P	24V AC/DC	1	YE04023000000	(3)							
7	F1	热过载继电器/Overload relay	SIEMENS	3RU6126-4CB0	17-22A	1	YE01260170000								
8	T	变压器/Transformer	----	IN=230V/OUT=24V	120VA	1	YE70023005500	删除							
9	T	互感器/Transformer	----	IN=230/200V OUT=24VAC	80VA	1	YE70023005200	新增							
10	X1	端子排/Terminal	Honeywell	4.0mm ²	----	6	YE60000403200								
11			Honeywell	4.0mm ² PE	----	2	YE60000403500								
12	X2	端子排/Terminal	Honeywell	2.5mm ²	----	4	YE60002503200								
13			Honeywell	2.5mm ²	----	4	YE60002503200	(3)							
14	X3	端子排/Terminal	Honeywell	2.5mm ²	----	4	YE60002503200	(2)							
15	S1	急停按钮/Emergency stop button	SCHNEIDER	XB2BS542C	400VAC	1	YE11254200000	(1)							
16		触点块/Contact block	SCHNEIDER	ZB2BE102C	1NC	1	YE00210203100	(1)(3)							
17	S2	停止按钮/Stop button	SCHNEIDER	XB2BA22C	400VAC	1	YE11222000000	(1)							
18	S3,H1	启动按钮(带灯)/Start button	SCHNEIDER	XB2BW33B1C	24VAC	1	YE11233100000	(1)							
19		触点块/Contact block	SCHNEIDER	ZB2BE101C	1NO	1	YE00210103100	(1)(3)							
20	S4,S5	安全开关/Safety switch	SCHMERSRC	AZ15-02ZVRK-1476	AZ-15	2	YE16147600100	(1)							
21	S4,S5	安全开关/Safety switch	SCHMERSRC	AZ16-02ZVRK-1476	AZ-16	2	YE16147600000	(1)(3)							
22		操作附件/AZ17-B6	-----	-----	AZ-17	2	YE16176000000	(1)							
23	H3	蜂鸣器/Buzzer	TEND	EA-2	24VAC	1	YE84240200000	(1)(2)							
24	MS	料位开关/Feed position motor	SIPAI	SR-80	24VAC	1	YE15802400100	(1)(2)							
25	X10	金属接头/Metal tie in	APEX	PLT-254-PM	4P	1	YE68025400000	(1)(2)							
机型版本: Ver.C															
注: (1)表示非电控箱内材料; (2)表示满料报警装置选配配件; (3)表示安全继电器选配配件。															
标题		SG-2324E		图号		SG-2324E-CE-230V-0-5		比例		标准		第 5 张		共 6 张	
电气元件明细表一								CE		机器电压		230V		机器频率	
50HZ															
SHINI		信易电热机械股份有限公司		Shini Plastics Technologies, Inc.											
20200810		20200810		20200810		20200810		20200810		20200810		20200810		20200810	
版号		0		0		0		0		0		0		0	
制图		设计		校对		审核		日期		日期		日期		日期	
更改前		更改后		更改人		更改日期		更改日期		更改日期		更改日期		更改日期	
1		2		3		4		5		6		7		8	

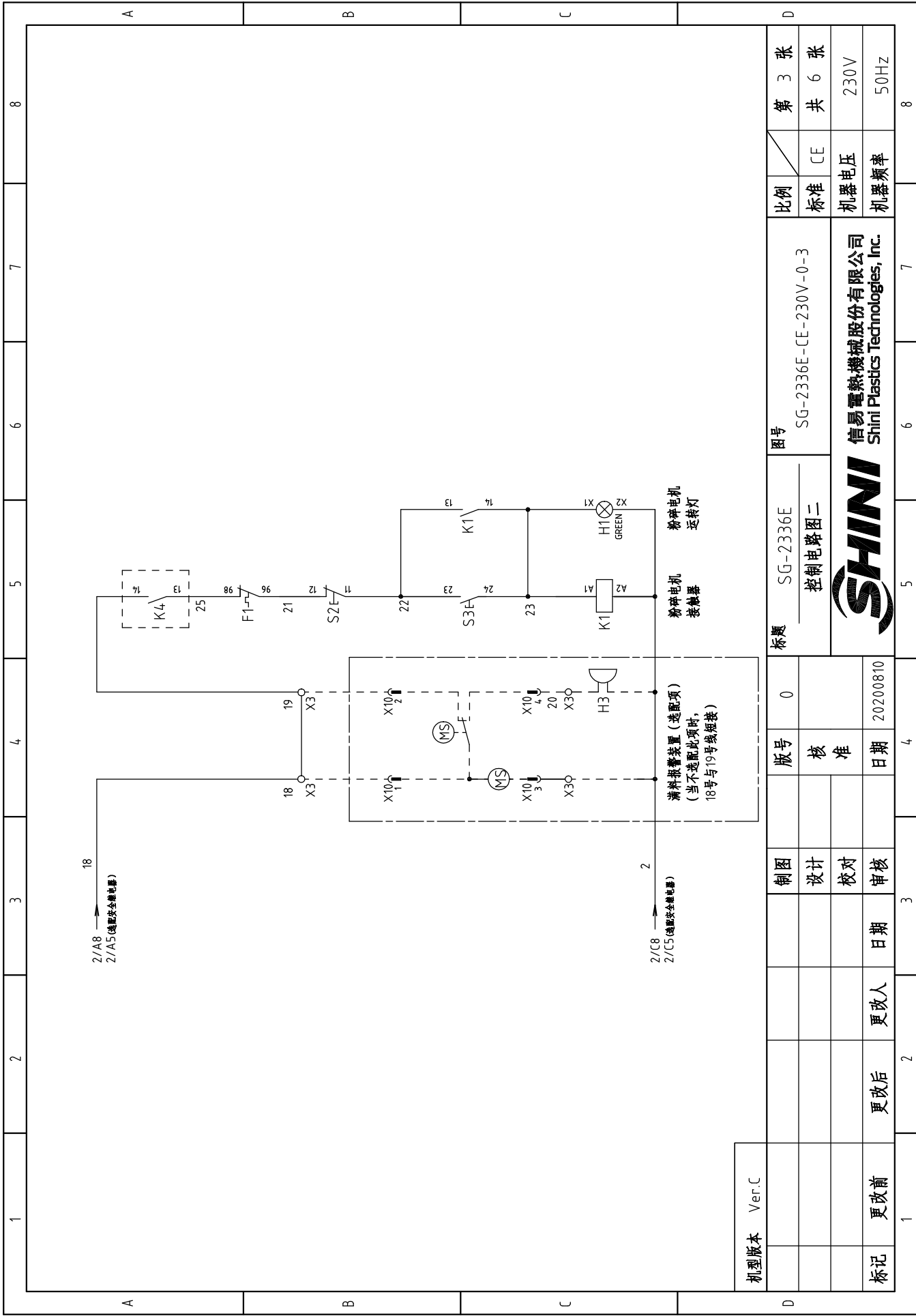
1	2		3	4	5	6	7	8
序号/NO.	符号/Symbol	名称/Name	制造商/Manufacturer	型号/Type	规格/Specification	数量/Number	物料编号/Material number	备注/Remark
26			APEX	PLT-254-RF	4P	1	YE680254.00100	(1)(2)
27	M1	粉碎电机/Granulating motor	-----	5.5kW	230V 50Hz	1	-----	(1)
A								
B								
C								
D								
机型版本: Ver.C								
注: (1)表示非电控箱内材料; (2)表示满料报警装置选配配件; (3)表示安全继电器选配配件。								
			制图	版号	标题	图号		比例
			设计	0	SG-2324E	SG-2324E-CE-230V-0-6		第 6 张
			校对	核准	电气元件明细表二		标准	共 6 张
			审核	日期	SHINI		机器电压	230V
标记			更改前	更改后	更改人	日期	机器频率	50Hz
1			4	5	6	7	8	




机型版本	Ver.C
制图	
设计	
校对	
审核	
更改前	更改后
更改人	更改日期
日期	20200810
版号	0
核准	
标题	SG-2336E 主电路图
图号	SG-2336E-CE-230V-0-1
比例	标准 CE
第 1 张	共 6 张
机器电压	230V
机器频率	50Hz

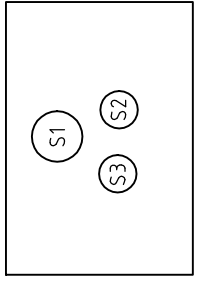
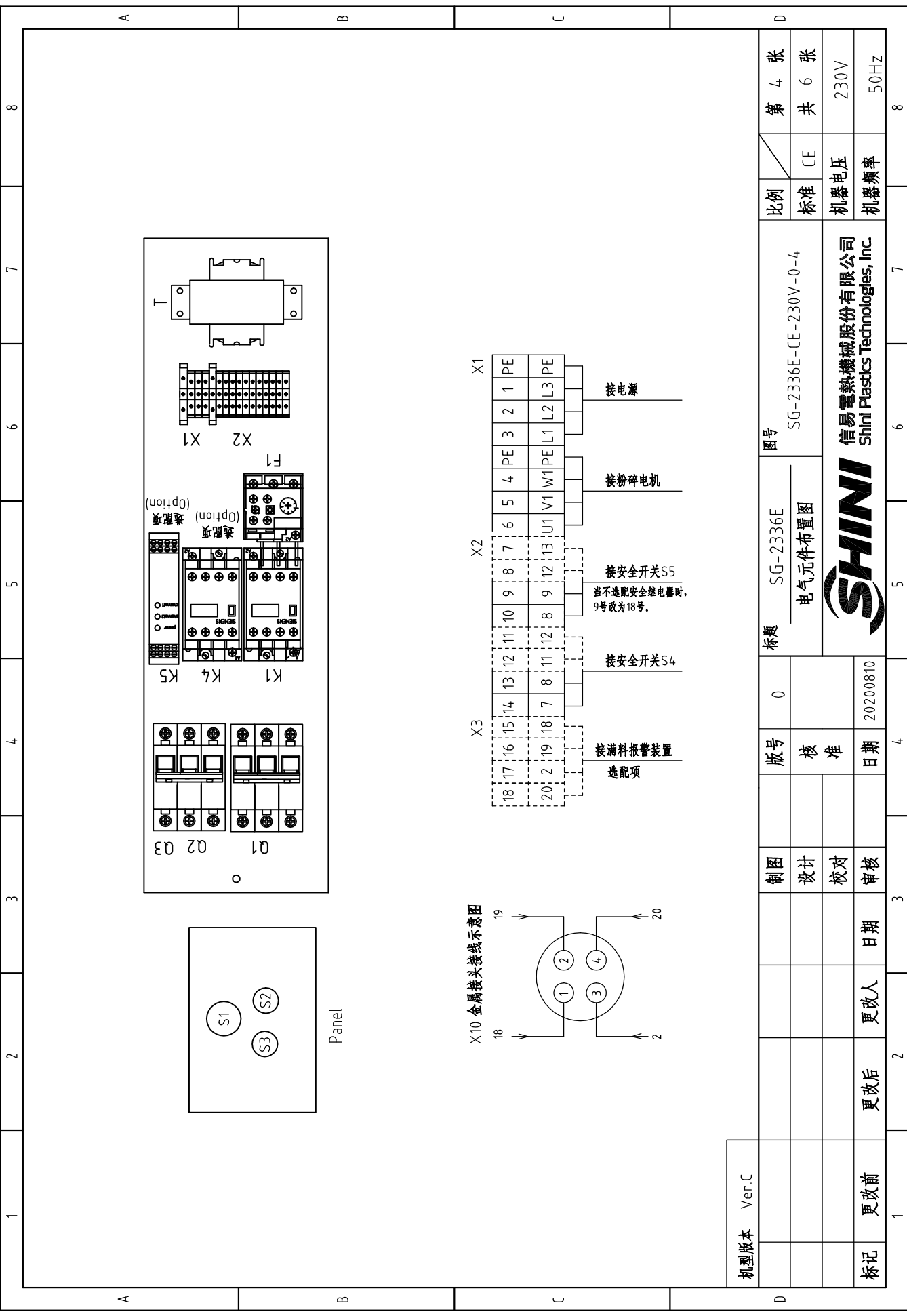


信易电热机械股份有限公司
Shini Plastics Technologies, Inc.

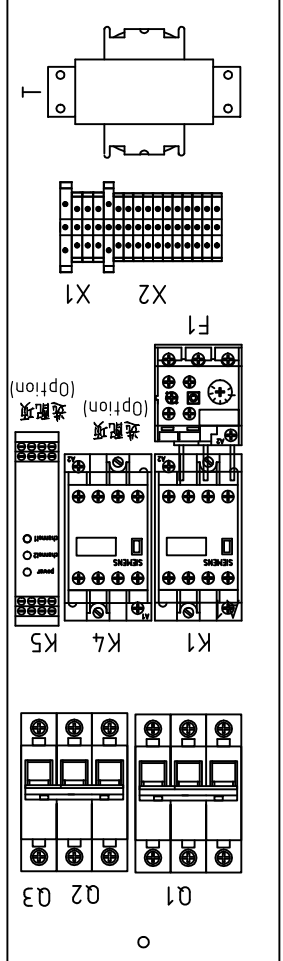


机型版本 Ver.C

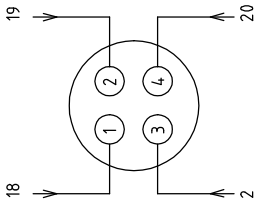
制图	版号	0	标题	SG-2336E	图号	SG-2336E-CE-230V-0-3	比例	第 3 张		
设计	核 准		控制电路图二				标准	共 6 张		
校对	日期	20200810	 信易电热机械股份有限公司 Shini Plastics Technologies, Inc.	机器电压	230V					
审核	日期			机器频率	50Hz					
更改前	更改后	更改人	日期	2	3	4	5	6	7	8



Panel





X10 金属接头接线示意图

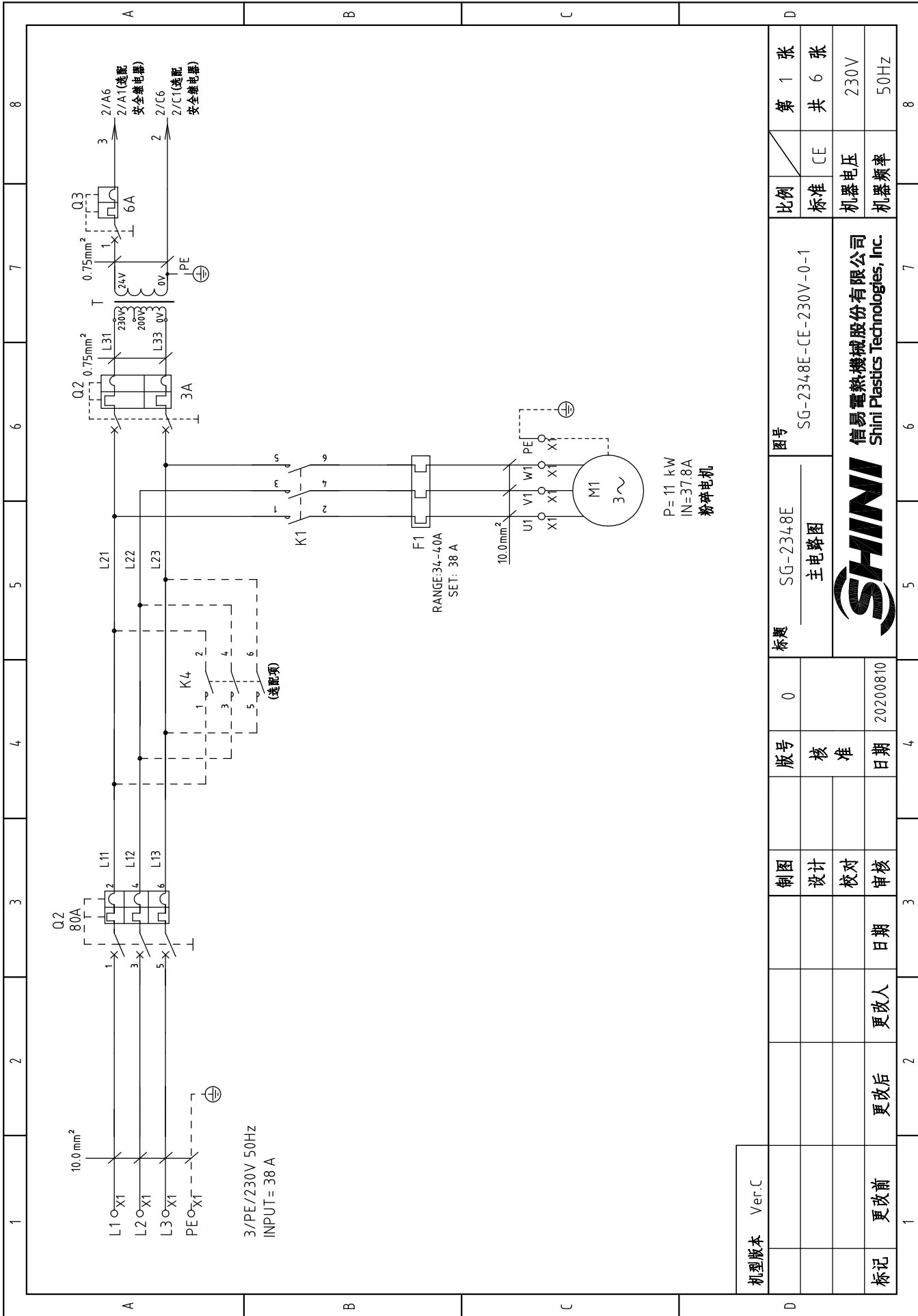


机型版本	Ver.C
标记	更改前
	更改后
	更改人
	日期
制图	
设计	
校对	
审核	
版号	0
核准	
日期	20200810

标题	SG-2336E	图号	SG-2336E-CE-230V-0-4	比例	第 4 张
电气元件布置图				标准	共 6 张
SHINI				机器电压	230V
信易电热机械股份有限公司 Shini Plastics Technologies, Inc.				机器频率	50Hz

1		2		3		4		5		6		7		8	
序号/NO.	符号/Symbol	名称/Name	制造商/Manufacturer	型号/Type	规格/Specification	数量/Number	物料编号/Material number	备注/Remark							
1	Q1	断路器/Circuit breaker	TECO	BM-63C/3P	50A	1	YE40305003000								
2	Q2	断路器/Circuit breaker	TECO	BM-63C	3A	1	YE40200203000								
3	Q3	断路器/Circuit breaker	TECO	BM-63C	6A	1	YE40100600100								
4	K1	接触器/Contactor	SIEMENS	3RT6028-1AC20	24VAC	1	YE00602802600	(3)							
5	K4	接触器/Contactor	SIEMENS	3RT6028-1AC20	24VAC	1	YE00602802600	(3)							
6	K5	安全继电器/Safety relay	PILZ	PN0Z×2.8P	24V AC/DC	1	YE04023000000	(3)							
7	F1	热过载继电器/Overload relay	SIEMENS	3RU6126-4NB0	23-28A	1	YE01612620000								
8	T	变压器/Transformer	BAIYUN	IN=230V/OUT=24V	120VA	1	YE70023005500	删除							
9	T	互感变压器/Transformer	----	IN=230/200V OUT=24VAC	80VA	1	YE70023005200	新增							
10	X1	端子排/Terminal	Honeywell	6.0mm ²	----	6	YE60000603200								
11			Honeywell	6.0mm ² PE	----	2	YE60000603500								
12	X2	端子排/Terminal	Honeywell	2.5mm ²	----	4	YE60002503200								
13			Honeywell	2.5mm ²	----	4	YE60002503200	(3)							
14	X3	端子排/Terminal	Honeywell	2.5mm ²	----	4	YE60002503200	(2)							
15	S1	急停按钮/Emergency stop button	SCHNEIDER	XB2BS542C	400VAC	1	YE11254200000	(1)							
16			SCHNEIDER	ZB2BE102C	1NC	1	YE00210203100	(1)(3)							
17	S2	停止按钮/Stop button	SCHNEIDER	XB2BA22C	400VAC	1	YE11222000000	(1)							
18	S3,H1	启动按钮(带灯)/Start button	SCHNEIDER	XB2BW33B1C	24VAC	1	YE11233100000	(1)							
19			SCHNEIDER	ZB2BE101C	1NO	1	YE00210103100	(1)(3)							
20	S4,S5	安全开关/Safety switch	SCHMERSRC	AZ15-02ZYRK-1476	AZ-15	2	YE16147600100	(1)							
21	S4,S5	安全开关/Safety switch	SCHMERSRC	AZ16-02ZYRK-1476	AZ-16	2	YE16147600000	(1)(3)							
22		操作按钮AZ17-B6	----	----	AZ-17	2	YE16176000000	(1)							
23	H3	蜂鸣器/Buzzer	TEND	EA-2	24VAC	1	YE84240200000	(1)(2)							
24	MS	料位开关/Feed position motor	SIPAI	SR-80	24VAC	1	YE15802400100	(1)(2)							
25	X10	金属接头/Metal tie in	APEX	PLT-254-PM	4P	1	YE68025400000	(1)(2)							
机型版本: Ver.C															
注: (1)表示非电控箱内材料;(2)表示满料报警装置选配配件;(3)表示安全继电器选配配件。															
标题		SG-2336E		图号		SG-2336E-CE-230V-0-5		比例		标准		第 5 张		共 6 张	
电气元件明细表一								CE		机器电压		230V		机器频率	
50Hz															
 信易电热机械股份有限公司 Shini Plastics Technologies, Inc.															
版号		0		日期		20200810		核准		日期		20200810		核准	
制图				设计				校对				审核			
更改前		更改后		更改人		更改日期		更改日期		更改日期		更改日期		更改日期	
1		2		3		4		5		6		7		8	

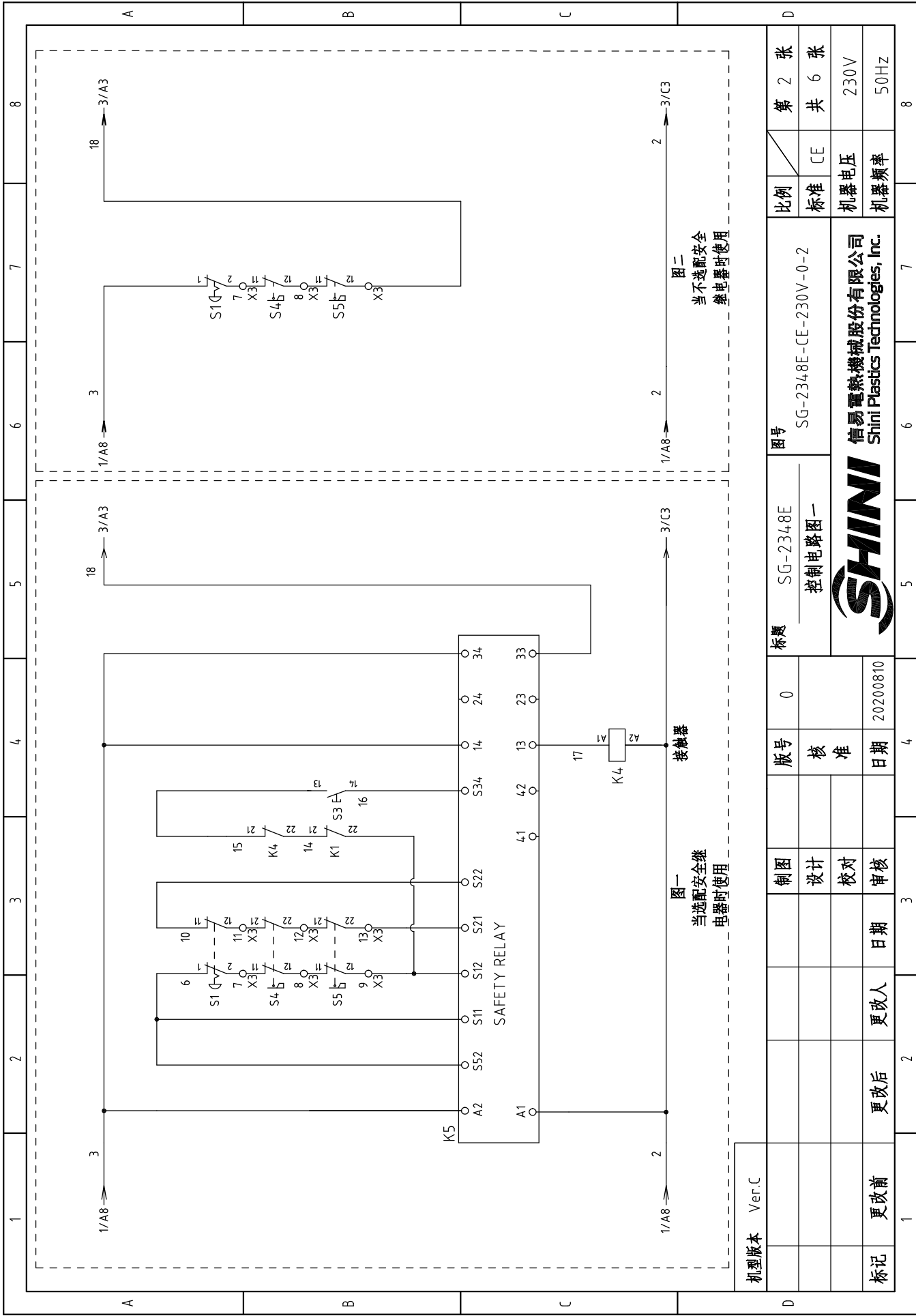
1		2		3		4		5		6		7		8	
序号/NO.	符号/Symbol	名称/Name	制造商/Manufacturer	型号/Type	规格/Specification	数量/Number	物料编号/Material number	备注/Remark							
26			APEX	PLT-254-RF	4P	1	YE680254-00100	(1)(2)							
27	M1	粉碎电机/Granulating motor	-----	7.5kW	230V 50Hz	1	-----	(1)							
A															
B															
C															
D															
机型版本: Ver.C															
注: (1)表示非电控箱内材料;(2)表示满料报警装置选配配件;(3)表示安全继电器选配配件.															
		标题		图号		比例		第 6 张							
		SG-2336E		SG-2336E-CE-230V-0-6		标准		共 6 张							
		电气元件明细表二				CE									
				信易电热机械股份有限公司 Shini Plastics Technologies, Inc.		机器电压		230V							
标记		更改前		更改后		更改人		日期		审核		日期		20200810	
1		2		3		4		5		6		7		8	



机型版本	Ver.C
标记	更改前
	更改后
	更改人
	日期
制图	
设计	
校对	
审核	
版号	0
核准	
日期	20200810

标题	SG-2348E 主电路图
图号	SG-2348E-CE-230V-0-1
比例	标准
标准	CE
机器电压	230V
机器频率	50Hz

SHINI	信易电热机械股份有限公司 Shini Plastics Technologies, Inc.
第 1 张	共 6 张

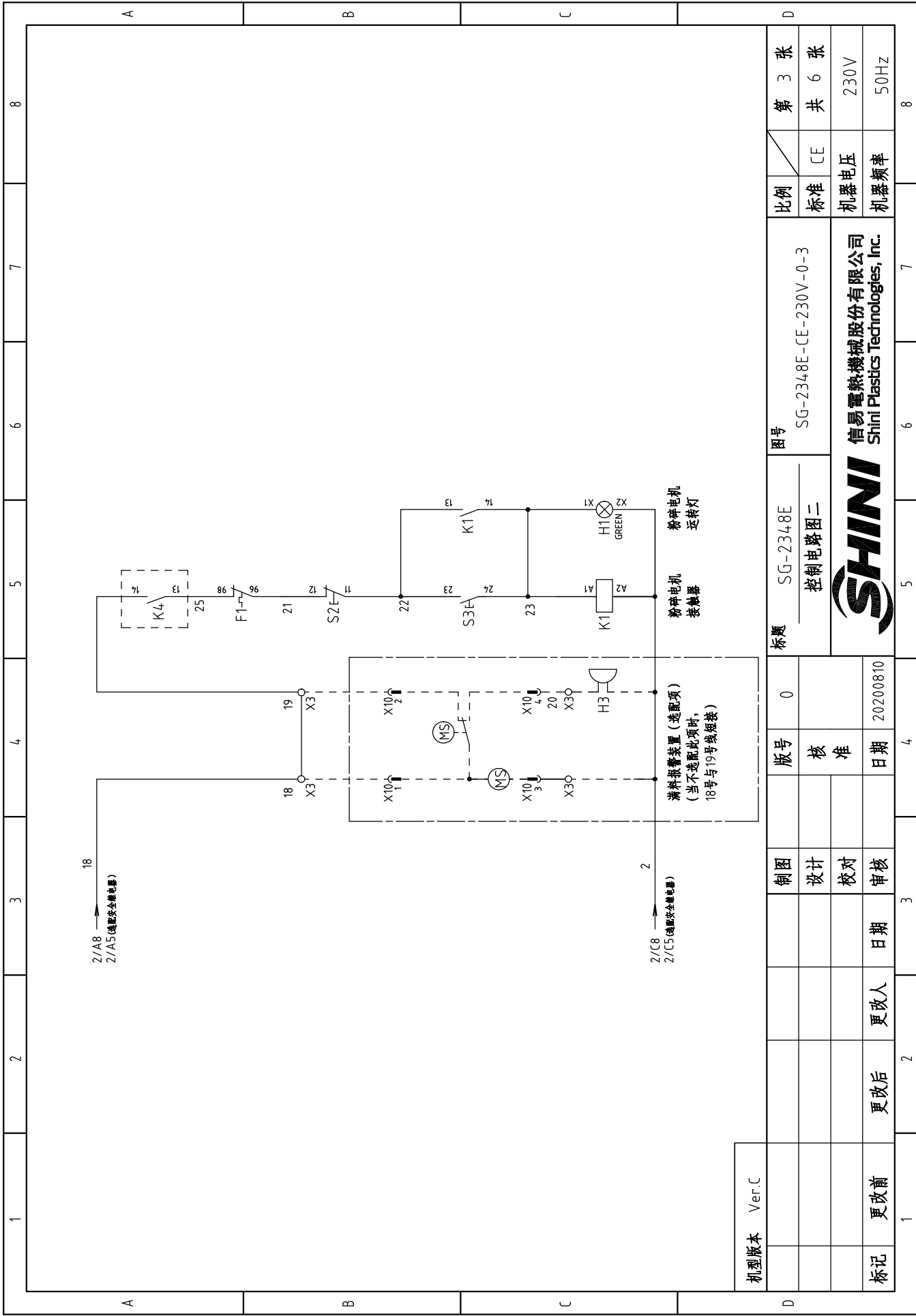


机型版本 Ver.C

制图	版号	标题	图号	比例	第 2 张
设计	0	SG-2348E	SG-2348E-CE-230V-0-2	标准	共 6 张
校对	核准	控制电路图一		机器电压	230V
日期	日期			机器频率	50Hz
更改人	20200810				
更改后					
更改前					



信易电热机械股份有限公司
Shini Plastics Technologies, Inc.



机型版本 Ver.C

制图	版号	0
设计	核 准	
校对	日 期	20200810
审核	日 期	
更改后	更改人	
更改前	日期	

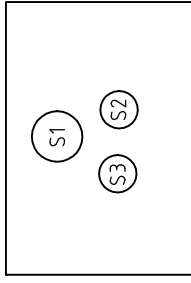
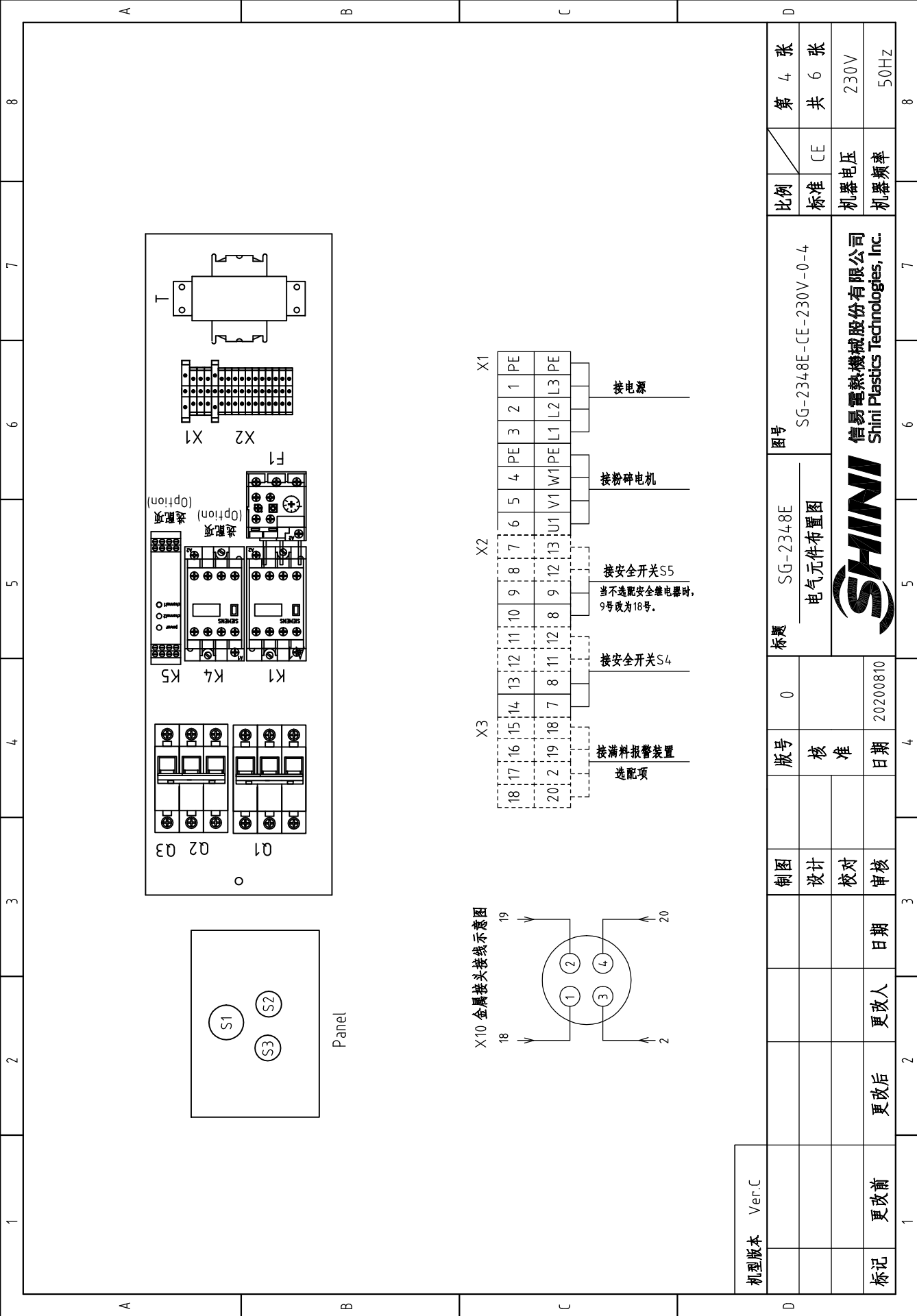
标题 SG-2348E
控制电路图二

图号 SG-2348E-CE-230V-0-3

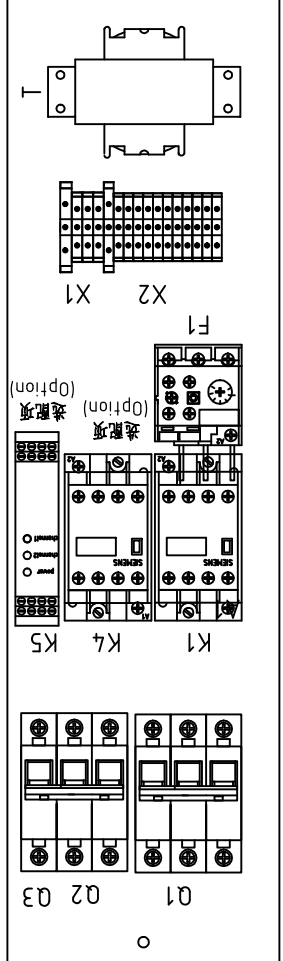
比例	第 3 张
标准	共 6 张
机器电压	230V
机器频率	50Hz



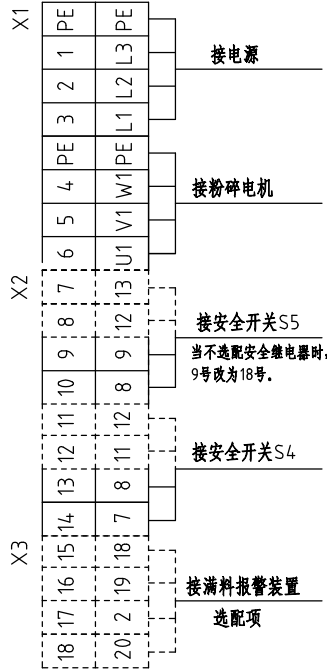
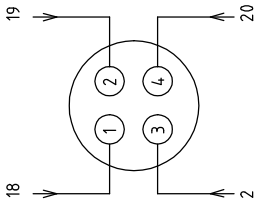
信易电热机械股份有限公司
Shini Plastics Technologies, Inc.



Panel



X10 金属接头接线示意图



机型版本	Ver.C
标记	更改前
	更改后
	更改人
	日期
制图	
设计	
校对	
审核	
版号	0
核准	
日期	20200810

标题	SG-2348E 电气元件布置图
图号	SG-2348E-CE-230V-0-4
比例	标准
标准	CE
机器电压	230V
机器频率	50Hz



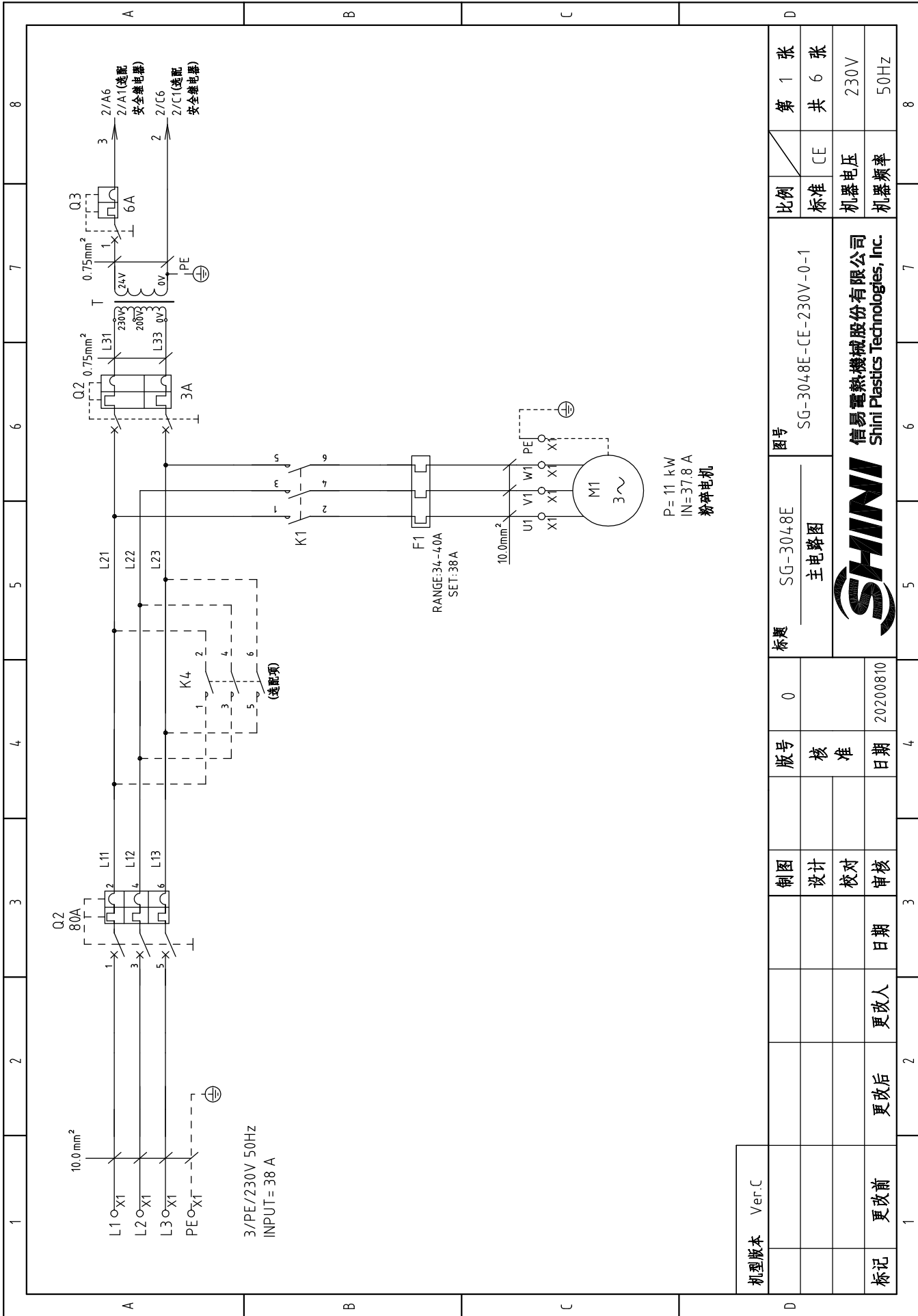
信易电热机械股份有限公司
Shini Plastics Technologies, Inc.

第 4 张	共 6 张
-------	-------

1		2		3		4		5		6		7		8	
序号/NO.	符号/Symbol	名称/Name	制造商/Manufacturer	型号/Type	规格/Specification	数量/Number	物料编号/Material number	备注/Remark							
1	Q1	断路器/Circuit breaker	TECO	BM-100D/3P	80A	1	YE40308003000								
2	Q2	断路器/Circuit breaker	TECO	BM-63C	3A	1	YE40200203000								
3	Q3	断路器/Circuit breaker	TECO	BM-63C	6A	1	YE40100600100								
4	K1	接触器/Contactor	SIEMENS	3RT5036-1AC20	24 VAC	1	YE00503602600								
5		辅助触点/Auxiliary Contactor	SIEMENS	3RH1921-1EA11	1NO+1NC	1	YE00192101100								
6	K4	接触器/Contactor	SIEMENS	3RT5036-1AC20	24 VAC	1	YE00503602600	(3)							
7		辅助触点/Auxiliary Contactor	SIEMENS	3RH5921-1CA01	1NC	1	YE00592110100	(3)							
8		辅助触点/Subsidiary Contactor	SIEMENS	3RH5921-1CA10	1NO	1	YE00592110000	(3) 增加							
9	K5	安全继电器/Safety relay	PILZ	PN0Z×2.8P	24V AC/DC	1	YE04023000000	(3)							
10	F1	热过载继电器/Overload relay	SIEMENS	3RU5136-4FB0	28-40A	1	YE01513600100								
11	T	变压器/Transformer	BAIHUN	IN=230V/OUT=24V	120VA	1	YE70023005500	删除							
12	T	互感器/Transformer	----	IN=230/200V OUT=24VAC	180VA	1	YE70023005400	新增							
13	X1	端子排/Terminal	Honeywell	10.0mm ²	----	3	YE60001003200								
14			Honeywell	10.0mm ² PE	----	1	YE60001003500								
15			Honeywell	6.0mm ²	----	3	YE60000603200								
16			Honeywell	6.0mm ² PE	----	1	YE60000603500	(3)							
17	X2	端子排/Terminal	Honeywell	2.5mm ²	----	4	YE60002503200								
18			Honeywell	2.5mm ²	----	4	YE60002503200	(2)							
19	X3	端子排/Terminal	Honeywell	2.5mm ²	----	4	YE60002503200								
20	S1	急停按钮/Emergency stop button	SCHNEIDER	XB2BS542C	400VAC	1	YE11254200000	(1)							
21		触点块/Contact block	SCHNEIDER	ZB2BE102C	1NC	1	YE00210203100	(1)(3)							
22	S2	停止按钮/Stop button	SCHNEIDER	XB2BA22C	400VAC	1	YE11222000000	(1)							
23	S3,H1	启动按钮(带灯)/Start button	SCHNEIDER	XB2BW33B1C	24VAC	1	YE11233100000	(1)							
24		触点块/Contact block	SCHNEIDER	ZB2BE101C	1NO	1	YE00210103100	(1)(3)							
25	S4,S5	安全开关/Safety switch	SCHMERSRC	AZ15-02ZVRK-1476	AZ-15	2	YE16147600100	(1)							
机型版本: Ver.C															
注: (1)表示非电控箱内材料;(2)表示满料报警装置选配配件;(3)表示安全继电器选配配件。															
		制图		版号		图号		比例		第 5 张					
		设计		0		SG-2348E		SG-2348E-CE-230V-0-5		标准		共 6 张			
		校对		核准		电气元件明细表一		机器电压		机器频率		230V			
标记		更改前		更改后		更改人		日期		日期		50Hz			
1		2		3		4		5		6		7		8	



信易电热机械股份有限公司
Shini Plastics Technologies, Inc.

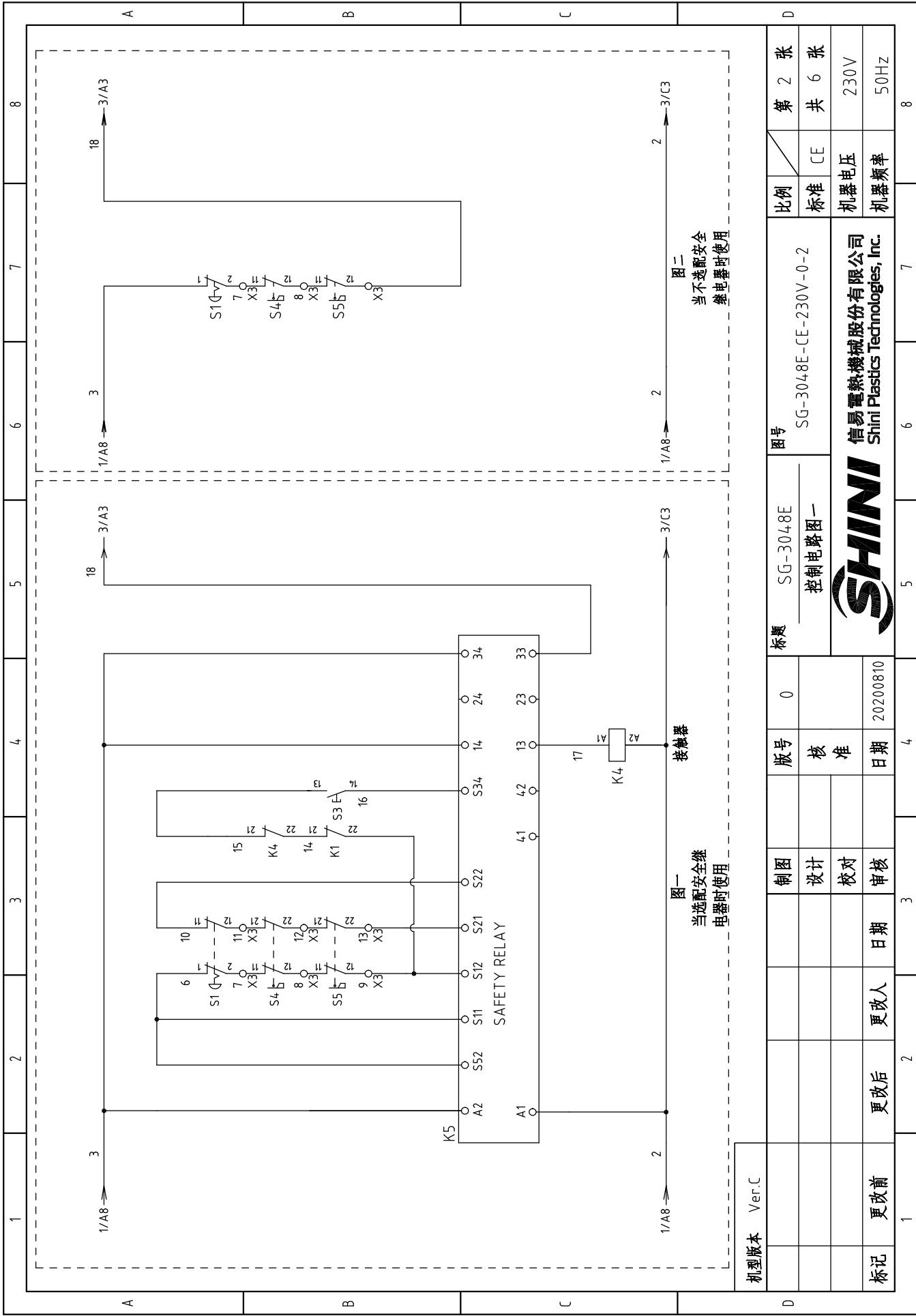


机型版本	Ver.C
标记	更改前
	更改后
	更改人
	日期
	审核
	校对
	设计
	制图
版号	0
核准	
日期	20200810


标题	SG-3048E 主电路图	图号	SG-3048E-CE-230V-0-1	比例	CE	第 1 张
标准		机器电压	230V	共 6 张		
机器频率		50Hz				

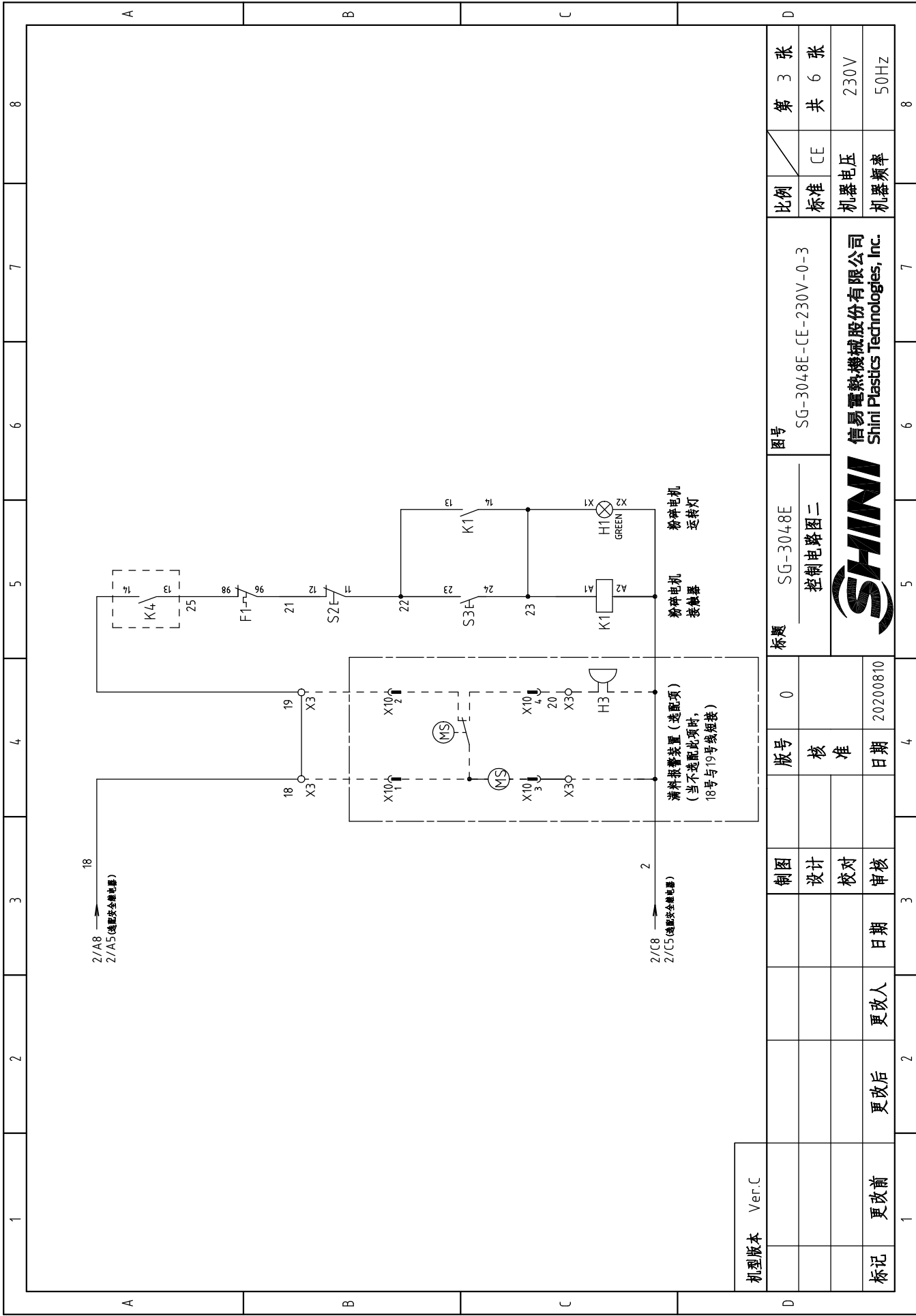


信易电热机械股份有限公司
Shini Plastics Technologies, Inc.




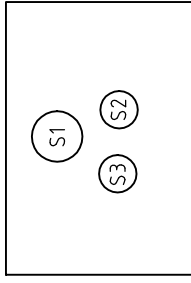
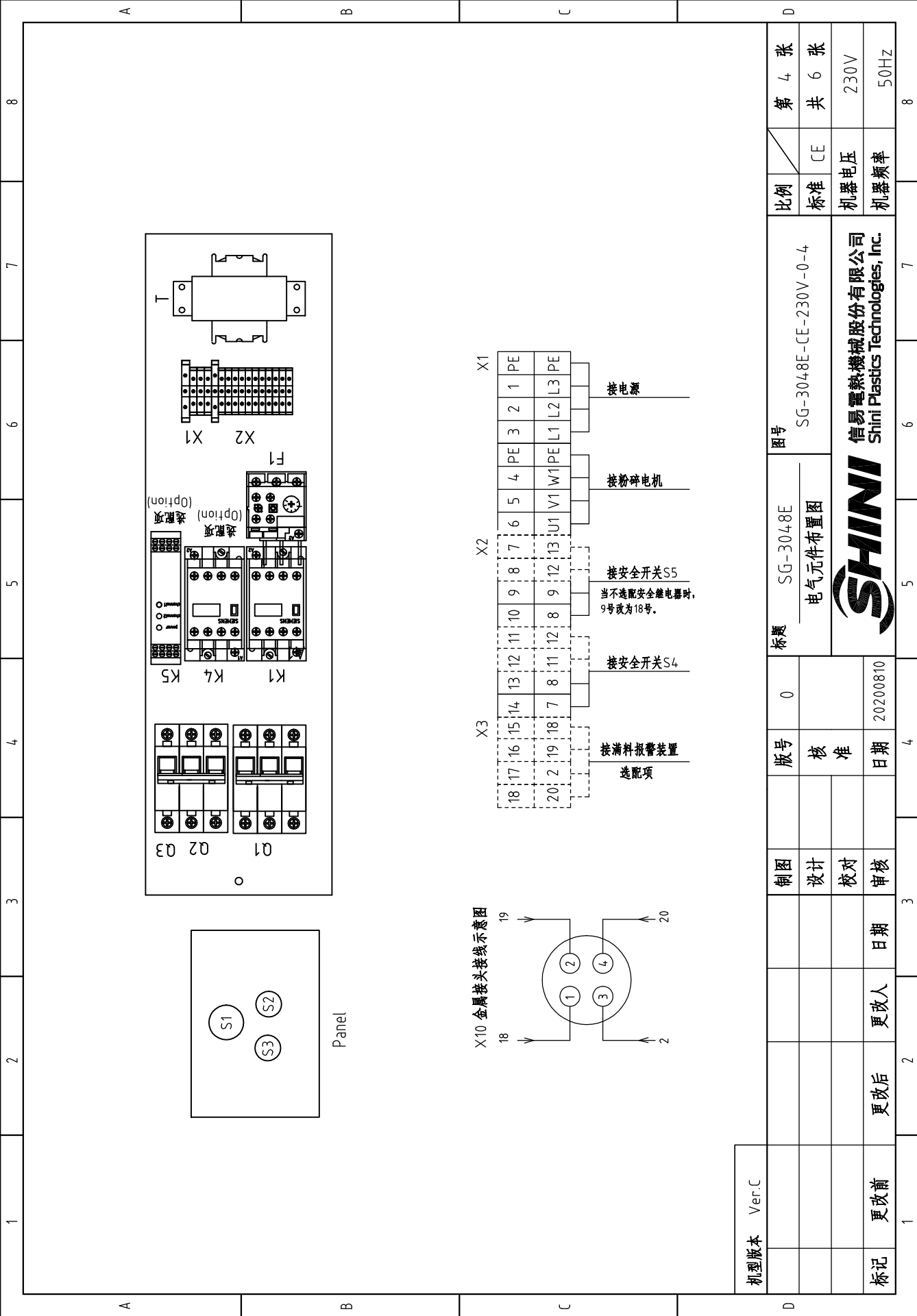
机型版本 Ver.C

制图	版号	0	标题	SG-3048E	图号	SG-3048E-CE-230V-0-2	比例	第 2 张
设计	核 准		控制电路图一				标准	共 6 张
校对	日期	20200810	 信易电热机械股份有限公司 Shini Plastics Technologies, Inc.			机器电压	230V	
审核	日期				机器频率	50Hz		



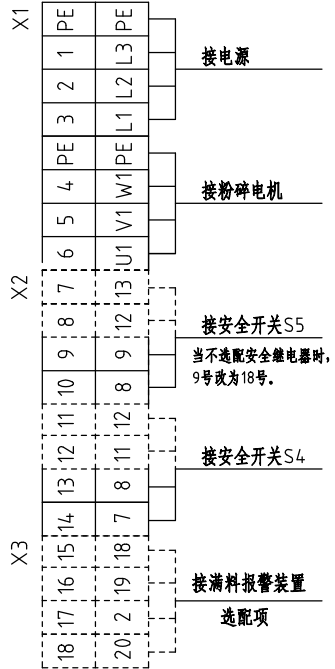
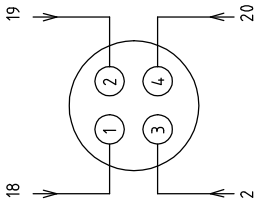
机型版本 Ver.C

制图	版号	0	标题	SG-3048E	图号	SG-3048E-CE-230V-0-3	比例	第 3 张
设计	核 准		控制电路图二				标准	共 6 张
校对	日期	20200810	 信易电热机械股份有限公司 Shini Plastics Technologies, Inc.			机器电压	230V	
审核	日期				机器频率	50Hz		



Panel

X10 金属接头接线示意图



机型版本	Ver.C
标记	更改前
	更改后
	更改人
	日期
	审核
	校对
	设计
制图	0
版号	核准
日期	20200810

标题	SG-3048E	图号	SG-3048E-CE-230V-0-4
电气元件布置图		比例	
SHINI		标准	CE
信易电热机械股份有限公司		机器电压	230V
Shini Plastics Technologies, Inc.		机器频率	50Hz


第 4 张	共 6 张
比例	标准
机器电压	230V
机器频率	50Hz

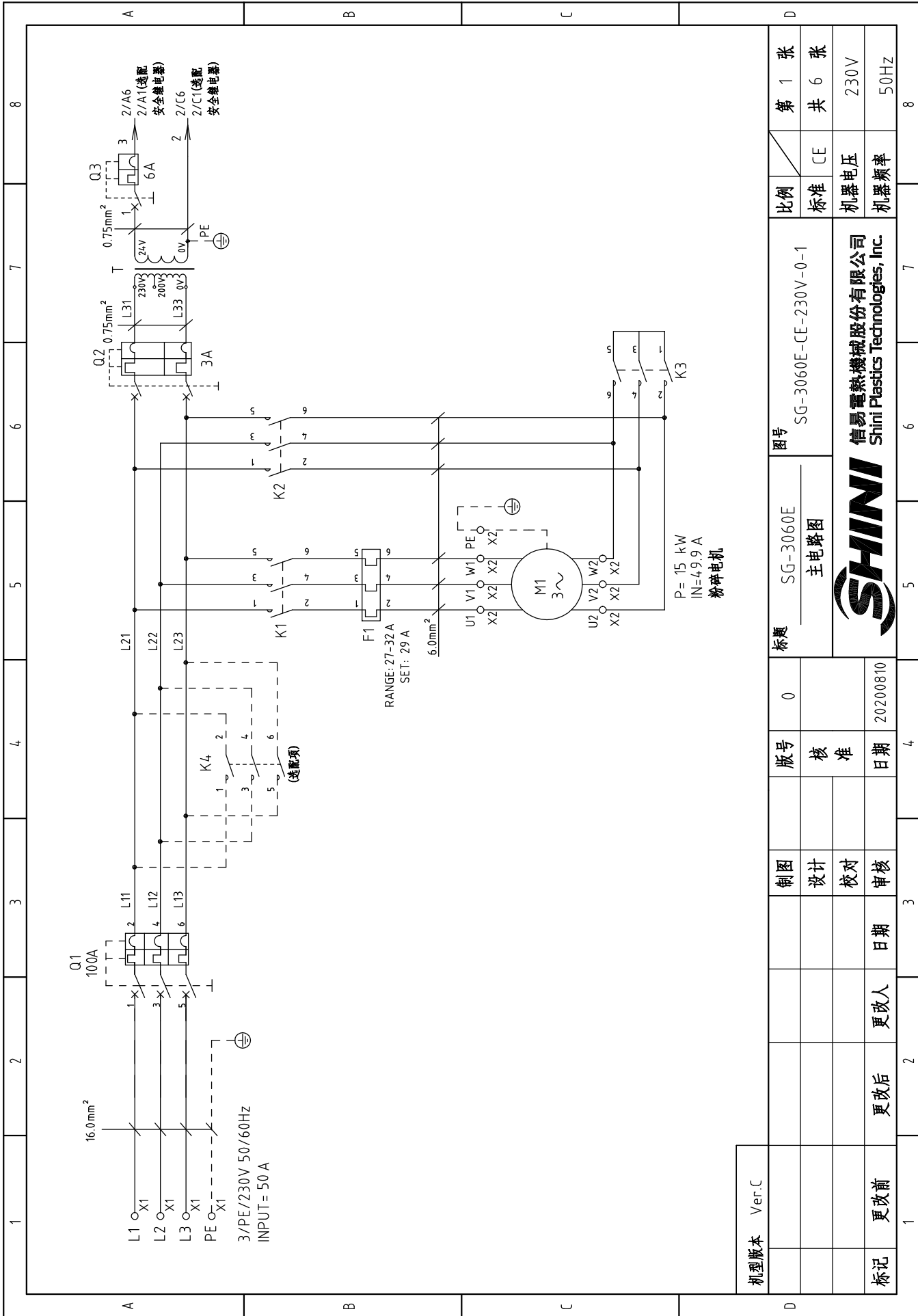
1		2		3		4		5		6		7		8	
序号/NO.	符号/Symbol	名称/Name	制造商/Manufacturer	型号/Type	规格/Specification	数量/Number	物料编号/Material number	备注/Remark							
1	Q1	断路器/Circuit breaker	TECO	BM-100D/3P	80A	1	YE40308003000								
2	Q2	断路器/Circuit breaker	TECO	BM-63C	3A	1	YE40200203000								
3	Q3	断路器/Circuit breaker	TECO	BM-63C	6A	1	YE40100600100								
4	K1	接触器/Contactor	SIEMENS	3RT5036-1AC20	24VAC	1	YE00503602600								
5		辅助触点/Auxiliary Contactor	SIEMENS	3RH1921-1EA11	1NO+1NC	1	YE00192101100								
6	K4	接触器/Contactor	SIEMENS	3RT5036-1AC20	24VAC	1	YE00503602600	(3)							
7		辅助触点/Auxiliary Contactor	SIEMENS	3RH5921-1CA01	1NC	1	YE00592110100	(3)							
8		辅助触点/Subsidiary Contactor	SIEMENS	3RH5921-1CA10	1NO	1	YE00592110000	(3)增加							
9	K5	安全继电器/Safety realy	PILZ	PN0Z-2.8P	24V AC/DC	1	YE04023000000	(3)							
10	F1	热过载继电器/Overload relay	SIEMENS	3RU5136-4FB0	28-40A	1	YE01513600100								
11	T	变压器/Transformer	BAYUN	IN=230V/OUT=24V	120VA	1	YE70023005500	删除							
12	T	互感器/Transformer	BAIYUN	IN=230/200V OUT=24VAC	180VA	1	YE70023005400	新增							
13	X1	端子排/Terminal	Honeywell	10.0mm ²	----	3	YE60001003200								
14			Honeywell	10.0mm ² PE	----	1	YE60001003500								
15			Honeywell	6.0mm ²	----	3	YE60000603200								
16			Honeywell	6.0mm ² PE	----	1	YE60000603500								
17	X2	端子排/Terminal	Honeywell	2.5mm ²	----	4	YE60002503200								
18			Honeywell	2.5mm ²	----	4	YE60002503200	(3)							
19	X3	端子排/Terminal	Honeywell	2.5mm ²	----	4	YE60002503200	(2)							
20	S1	急停按钮/Emergency stop button	SCHNEIDER	XB2BS542C	400VAC	1	YE11254200000	(1)							
21		触点块/Contact block	SCHNEIDER	ZB2BE102C	1NC	1	YE00210203100	(1)(3)							
22	S2	停止按钮/Stop button	SCHNEIDER	XB2BA22C	400VAC	1	YE11222000000	(1)							
23	S3,H1	启动按钮(带灯)/Start button	SCHNEIDER	XB2BW33B1C	24VAC	1	YE11233100000	(1)							
24		触点块/Contact block	SCHNEIDER	ZB2BE101C	1NO	1	YE00210103100	(1)(3)							
25	S4,S5	安全开关/Safety switch	SCHMERSRC	AZ15-02ZVRK-1476	AZ-15	2	YE16147600100	(1)							
机型版本: Ver.C 注: (1)表示非电控箱内材料;(2)表示满料报警装置选配配件;(3)表示安全继电器选配配件。															
		制图		版号		图号		比例							
		设计		0		SG-3048E		SG-3048E-CE-230V-0-5							
		校对		核准		电气元件明细表一		标准 CE							
		日期		日期		20200810		机器电压 230V							
		更改人		更改后				机器频率 50Hz							
		更改前		更改后											
1		2		3		4		5		6		7		8	



信易电热机械股份有限公司
Shini Plastics Technologies, Inc.

第 5 张
共 6 张

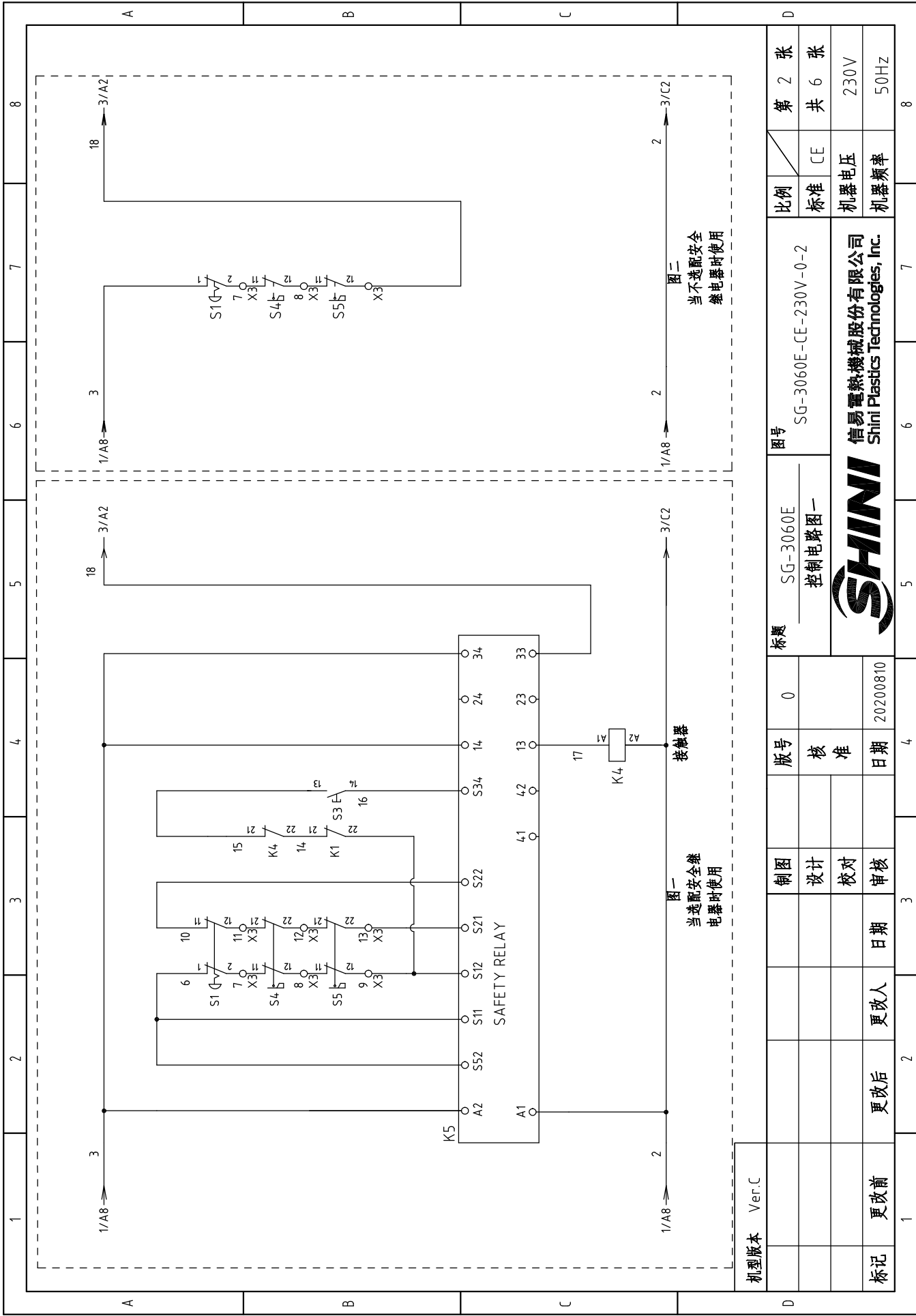
1		2		3		4		5		6		7		8	
序号/NO.	符号/Symbol	名称/Name	制造商/Manufacturer	型号/Type	规格/Specification	数量/Number	物料编号/Material number	备注/Remark							
26	S4,S5	安全开关/Safety switch	SCHMERSRC	AZ16-02ZVRK-1476	AZ-16	2	YE16147600000	(1)(3)							
27	H3	蜂鸣器/Buzzer	TEND	EA-2	24VAC	1	YE84240200000	(1)(2)							
28	MS	料位开关/Feed position motor	SIPAI	SR-80	24VAC	1	YE15802400100	(1)(2)							
29	X10	金属接头/Metal tie in	APEX	PLT-254-PM	4P	1	YE68025400000	(1)(2)							
30			APEX	PLT-254-RF	4P	1	YE68025400100	(1)(2)							
31	M1	粉碎电机/Granulating motor	-----	11kw	230V 50Hz	1	-----	(1)							
B															
C															
D															
机型版本: Ver.C 注: (1)表示非电控箱内材料; (2)表示满料报警装置选配配件; (3)表示安全继电器选配配件。															
		标题		图号		比例		第 6 张							
		SG-3048E		SG-3048E		CE		共 6 张							
		电气元件明细表二		SG-3048E-CE-230V-0-6		标准									
				信易电热机械股份有限公司		机器电压		230V							
		20200810		日期		机器频率		50Hz							
标记		更改前		更改后		更改人		日期		审核		日期		日期	
1		2		3		4		5		6		7		8	



机型版本	Ver.C
制图	设计
设计	校对
校对	审核
更改前	更改后
更改人	更改日期
日期	20200810
版号	0
标题	SG-3060E 主电路图
图号	SG-3060E-CE-230V-0-1
比例	标准
第 1 张	共 6 张
机器电压	230V
机器频率	50Hz



信易电热机械股份有限公司
Shini Plastics Technologies, Inc.



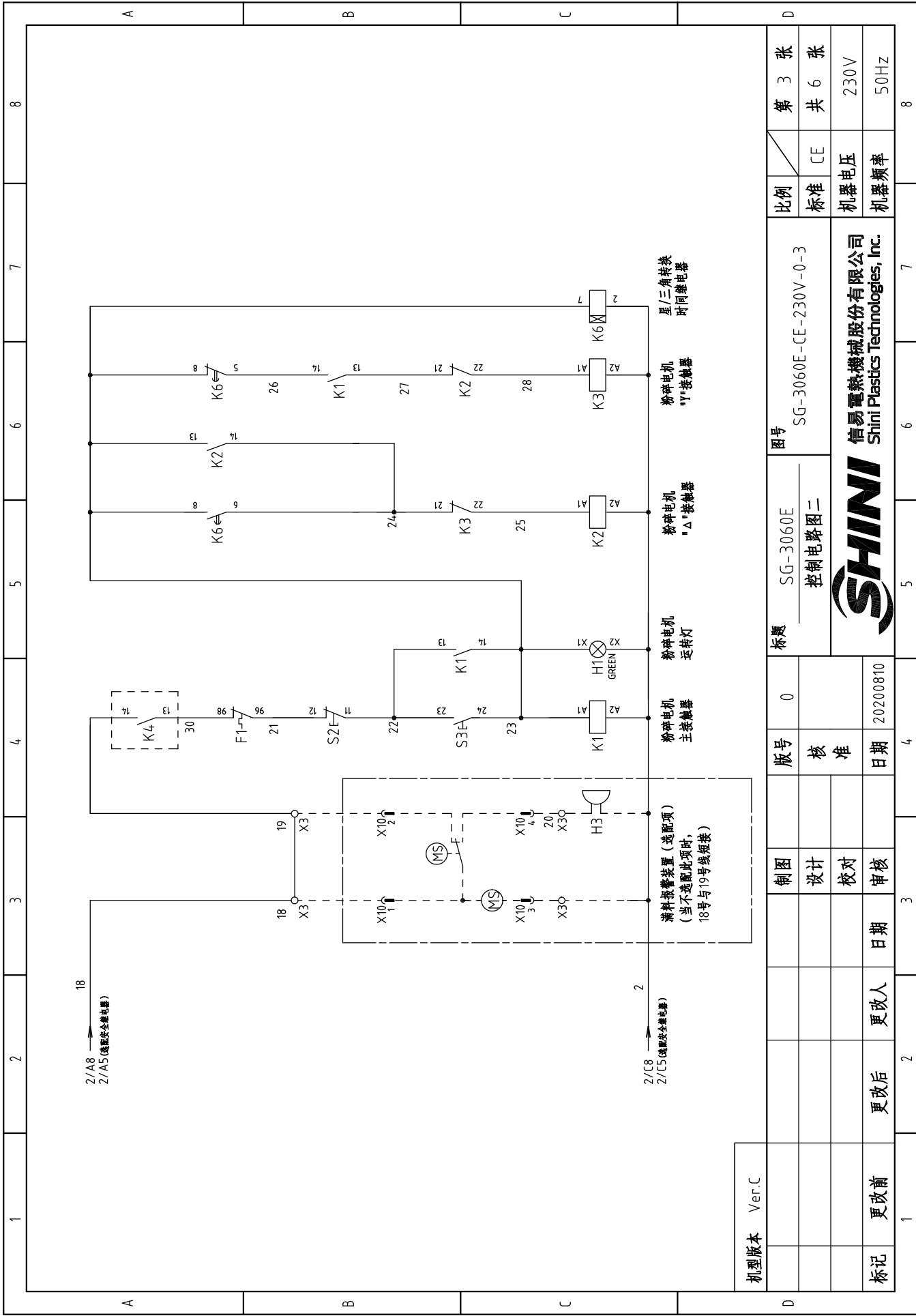
图一
当选配安全继电器使用时

图二
当不选配安全继电器使用时

机型版本	Ver.C	图号	SG-3060E-CE-230V-0-2	比例	第 2 张
制图		标题	SG-3060E 控制电路图一	标准	共 6 张
设计		版号	0	机器电压	230V
校对		核准		机器频率	50Hz
审核		日期	20200810		
更改后	更改人	日期			
更改前					
标记					



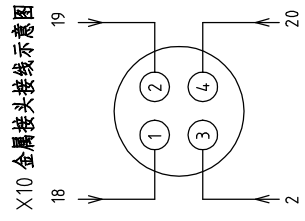
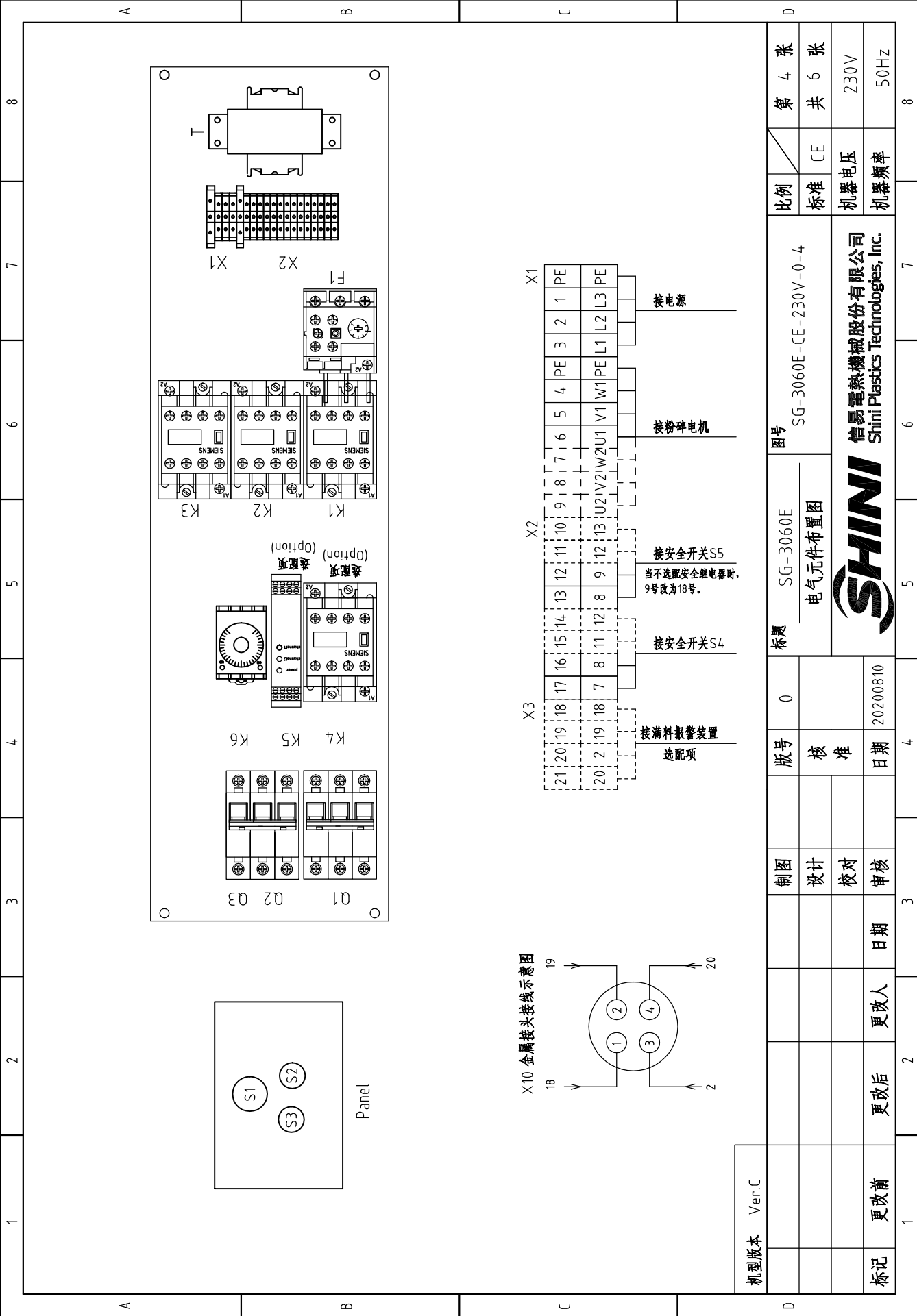
信易电热机械股份有限公司
Shini Plastics Technologies, Inc.



机型版本	Ver.C
制图	
设计	
校对	
审核	
更改前	更改后
更改人	更改日期
日期	20200810
版号	0
标题	SG-3060E 控制电路图二
图号	SG-3060E-CE-230V-0-3
比例	标准
比例	CE
第 3 张	共 6 张
机器电压	230V
机器频率	50Hz



信易电热机械股份有限公司
Shini Plastics Technologies, Inc.



机型版本	Ver.C
标记	更改前
	更改后
	更改人
	日期
	审核
	校对
	设计
	版号
	0

制图	0	标题	SG-3060E	图号	SG-3060E-CE-230V-0-4	比例	第 4 张
设计	核准	电气元件布置图				标准	共 6 张
校对						机器电压	230V
审核	日期	20200810	 信易电热机械股份有限公司 Shini Plastics Technologies, Inc.		机器频率	50Hz	

A B C D

1 2 3 4 5 6 7 8

A B C D

1 2 3 4 5 6 7 8

1		2		3		4		5		6		7		8	
序号/NO.	符号/Symbol	名称/Name	制造商/Manufacturer	型号/Type	规格/Specification	数量/Number	物料编号/Material number	备注/Remark							
1	Q1	断路器/Circuit breaker	TECO	BM-100D/3P	100A	1	YE40310003000								
2	Q2	断路器/Circuit breaker	TECO	BM-63C	3A	1	YE40200203000								
3	Q3	断路器/Circuit breaker	TECO	BM-63C	6A	1	YE40100600100								
4	K1 K2	接触器/Contactor	SIEMENS	3RT6028-1AC20	24VAC	2	YE00602802600								
5		辅助触点/Subsidiary Contactor	SIEMENS	3RH6911-1AA10	1NO	1	YE00691110000	新增							
6	K3	接触器/Contactor	SIEMENS	3RT6027-1AC20	24VAC	1	YE00602702600								
7	K4	接触器/Contactor	SIEMENS	3RT5036-1AC20	24VAC	1	YE00503602600	(3)							
8		辅助触点/Auxiliary Contactor	SIEMENS	3RH5921-1CA01	1NC	1	YE00592110100	(3)							
9		辅助触点/Subsidiary Contactor	SIEMENS	3RH5921-1CA10	1NO	1	YE00592110000	(3) 新增							
10	K5	安全继电器/Safety realy	PILZ	PN0Zx2.8P	24V AC/DC	1	YE04023000000	(3)							
11	K6	时间继电器/Timer	YUYUN	TH3A-NAB	24VAC	1	YE86602400300								
12	F1	热过载继电器/Overload relay	SIEMENS	3RU6126-4NB0	23-28A	1	YE01612620000	删除							
13	F1	热过载继电器/Overload relay	SIEMENS	3RU6126-4EB0	27-32A	1	YE01612620000	增加							
14	T	变压器/Transformer	BAIYUN	IN=230V/OUT=24V	120VA	1	YE70023005500	删除							
15	T	互感变压器/Transformer	----	IN=230/200V	80VA	1	YE70023005200	新增							
16	T	互感变压器/Transformer	----	IN=230/200V OUT=24VAC	180VA	1	YE70023005400	(3) 新增							
17	X1	端子排/Terminal	Honeywell	16mm ²	----	3	YE60001603200								
18			Honeywell	16mm ² PE	----	1	YE60001603500								
19			Honeywell	6.0mm ²	----	6	YE60000603200								
20			Honeywell	6.0mm ² PE	----	1	YE60000603500								
21	X2	端子排/Terminal	Honeywell	2.5mm ²	----	4	YE60002503200								
22			Honeywell	2.5mm ²	----	4	YE60002503200	(3)							
23	X3	端子排/Terminal	Honeywell	2.5mm ²	----	4	YE60002503200	(2)							
24	S1	急停按钮/Emergency stop button	SCHNEIDER	XB2BS542C	400VAC	1	YE11254200000	(1)							
25		触点块/Contact block	SCHNEIDER	ZB2BE102C	1NC	1	YE00210203100	(1)(3)							
机型版本: Ver.C															
注: (1)表示非电控箱内材料;(2)表示满料报警装置选配配件;(3)表示安全继电器选配配件。															
		制图		版号		0		标题		图号		比例		第 5 张	
		设计		核准				SG-3060E		SG-3060E-CE-230V-0-5		标准		共 6 张	
		校对		日期		20200810		电气元件明细表一		SHINI		机器电压		230V	
标记		更改前		更改后		更改人		日期		审核		机器频率		50Hz	
1		2	3	4	5	6	7	8							

1		2		3		4		5		6		7		8	
序号/NO.	符号/Symbol	名称/Name	制造商/Manufacturer	型号/Type	规格/Specification	数量/Number	物料编号/Material number	备注/Remark							
26	S2	停止按钮/Stop button	SCHNEIDER	XB2BA22C	400VAC	1	YE11222000000	(1)							
27	S3,H1	启动按钮(带灯)/Start button	SCHNEIDER	XB2BW33B1C	24VAC	1	YE11233100000	(1)							
28	A	触点块/Contact block	SCHNEIDER	ZB2BE101C	1NO	1	YE00210103100	(1)(3)							
29	S4,S5	安全开关/Safety switch	SCHMERSRC	AZ15-02ZVRK-14.76	AZ-15	2	YE1614.7600100	(1)							
30	S4,S5	安全开关/Safety switch	SCHMERSRC	AZ16-02ZVRK-14.76	AZ-16	2	YE1614.7600000	(1)(3)							
31	H3	蜂鸣器/Buzzer	TEND	EA-2	24VAC	1	YE84.240200000	(1)(2)							
32	MS	料位开关/Feed position motor	SIPAI	SR-80	24VAC	1	YE15802400100	(1)(2)							
33	X10	金属接头/Metal tie in	APEX	PLT-254-PM	4P	1	YE680254.00000	(1)(2)							
34			APEX	PLT-254-RF	4P	1	YE680254.00100	(1)(2)							
35	M1	粉碎电机/Granulating motor	-----	15kw	230V 50Hz	1	-----	(1)							
B															
C															
D															
机型版本: Ver.C															
注: (1)表示非电控箱内材料; (2)表示满料报警装置选配配件; (3)表示安全继电器选配配件.															
		制图		版号		0		标题		图号		比例		第 6 张	
		设计		核		准		SG-3060E		SG-3060E-CE-230V-0-6		标准		共 6 张	
		校对		日期		20200810		电气元件明细表二		SHINI		机器电压		230V	
标记		更改前		更改后		更改人		日期		审核		机器频率		50Hz	
1															
2															
3															
4															
5															
6															
7															
8															