
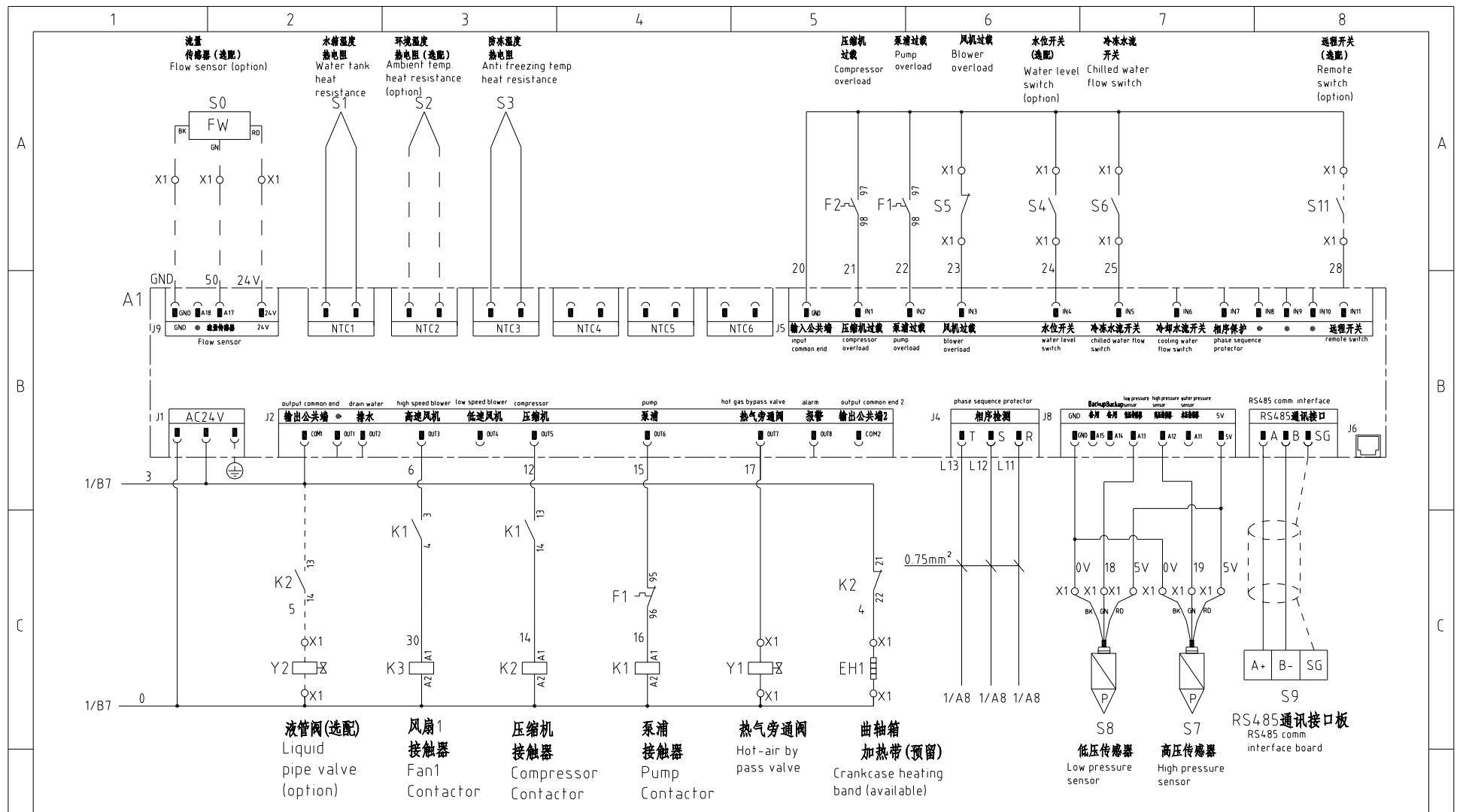



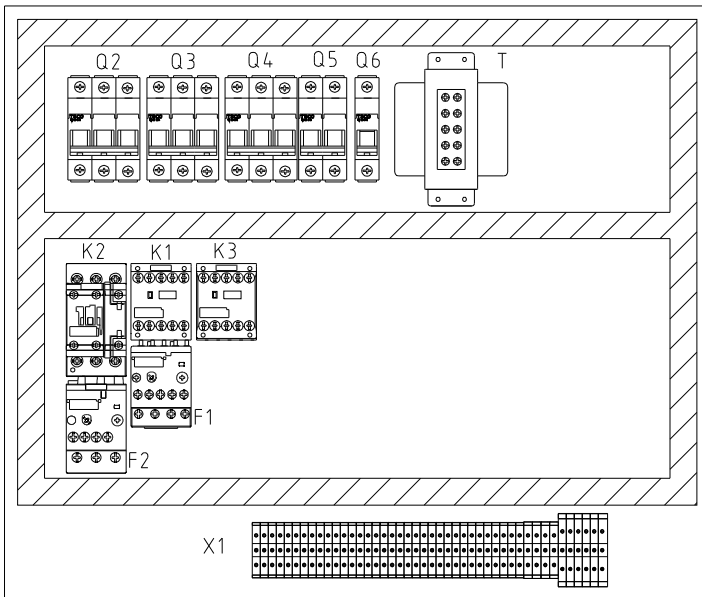
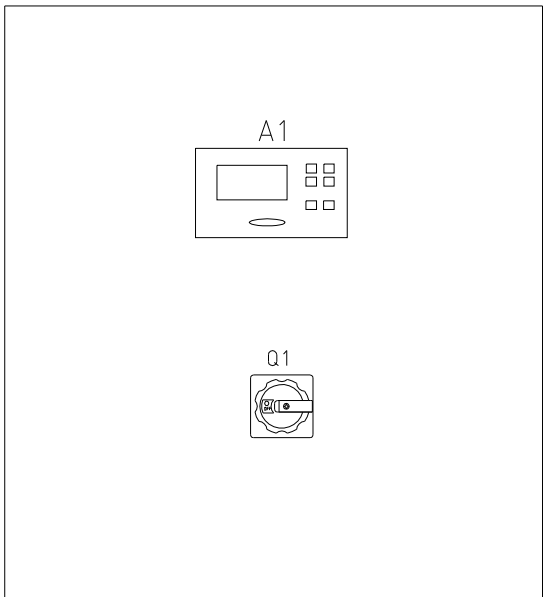
机型版本 Ver.A

						制图	版号	0	标题	SIC-15A-R2	图号	SIC-15A-R2-CE-230V-0-1	比例	第 1 张	
						设计	核准		主电路图				标准	CE	共 6 张
						校对	核准		 信易電熱機械股份有限公司 Shini Plastics Technologies, Inc.				机器电压	3φ230V	
标记	更改前	更改后	更改人	日期	审核	日期	20230330							机器频率	60Hz



机型版本 Ver.A

				制图	版号	0	标题	SIC-15A-R2	图号	SIC-15A-R2-CE-230V-0-2	比例	第 2 张
				设计	核		控制电路图				标准	共 6 张
				校对	准		 信易電熱機械股份有限公司 Shini Plastics Technologies, Inc.				机器电压	3φ230V
标记	更改前	更改后	更改人	日期	审核	日期			20230330	机器频率	60Hz	



35	34	33	32	31	30	29	28	27	PE	26	25	24	23	PE	22	21	20	19	18	17	16	15	14	13	12	PE	11	10	9	8	7	PE	6	5	4	PE	3	2	1	PE	
28	20	24	20	50	24	V1	GND	5	0	PE	20	25	17	0	PE	5V	18	0V	5V	19	0V	0	4	U1	V1	W1	PE	20	23	U3	V3	W3	PE	U2	V2	W2	PE	L1	L2	L3	PE
接行程开关 (选配) Connect to remote switch (optional)		接水位开关 (选配) Connect to water level switch (optional)		接流量传感器 (选配) Connect to flow sensor		接液管阀 (选配) Connect to liquid pipe valve		接冷冻开关 Connect to freezing switch		接热气流阀 Connect to Hot-air by pass valve		接低压传感器 Connect to low pressure sensor		接高压传感器 Connect to high pressure sensor		接曲轴箱加热带 (预留) Connect to crankcase heating band (available)		接泵浦 Connect to pump		接风机过热保护输出线 Connect to blower overheal protector output wire		接风扇 Connect to fan		接压缩机 Connect to compressor		接电源线 Connect to main power wire															

机型版本 Ver.A

标记	更改前	更改后	更改人	日期	制图	版号	0	标题	SIC-15A-R2	图号	SIC-15A-R2-CE-230V-0-3	比例	第 3 张
					设计	核准		电气元件布置及端子接线图		标准	CE	共 6 张	
					校对	日期	20230330	信易电热机械股份有限公司 Shini Plastics Technologies, Inc.	机器电压	3φ230V			
					审核				机器频率	60Hz			

1 2 3 4 5 6 7 8

A

A

B

B

C

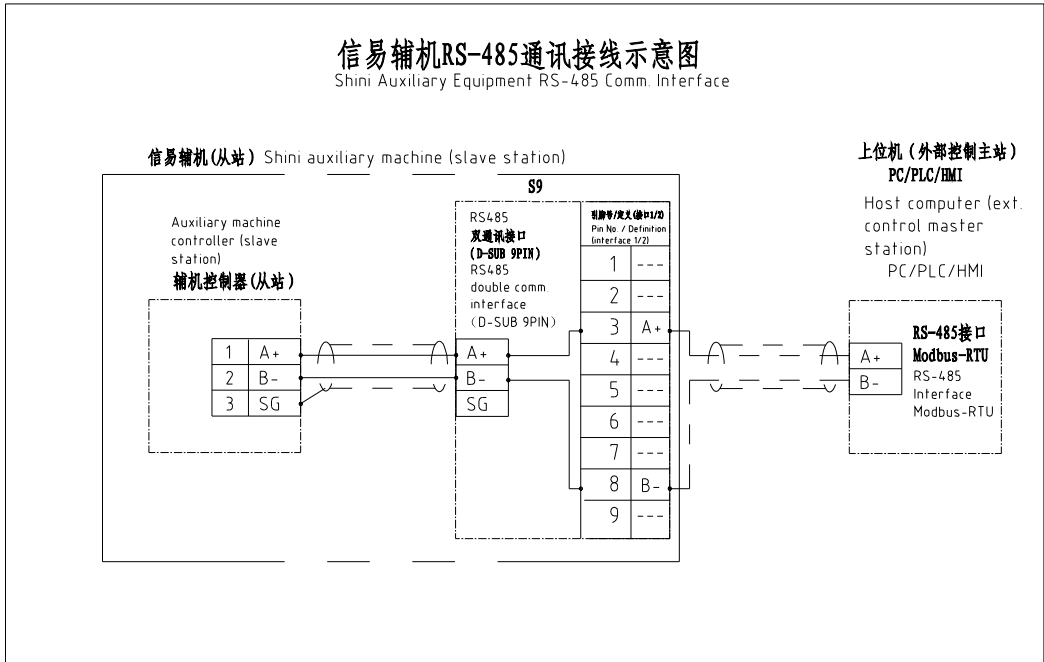
C

D

D

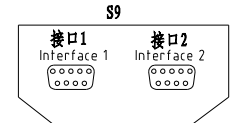
信易辅机RS-485通讯接线示意图

Shini Auxiliary Equipment RS-485 Comm. Interface



信易RS-485接口定义

Shini RS-485 interface definition



D-sub-9针接口 D-sub-9 pin interface	引脚号 Pin No	引脚定义 Pin definition
	1	-
	2	-
	3	A+ (RS-485 信号) A+ (RS-485 signal)
	4	-
	5	-
	6	-
	7	-
	8	B- (RS-485 信号) B- (RS-485 signal)
	9	-

- 注: 1. 通讯接口: RS-485 (两线式)
- 2. 通讯协议: Modbus-RTU
- 3. 机器配备D-sub9母接头, 接口1和接口2内部并联, 功能相同, 不分主次;

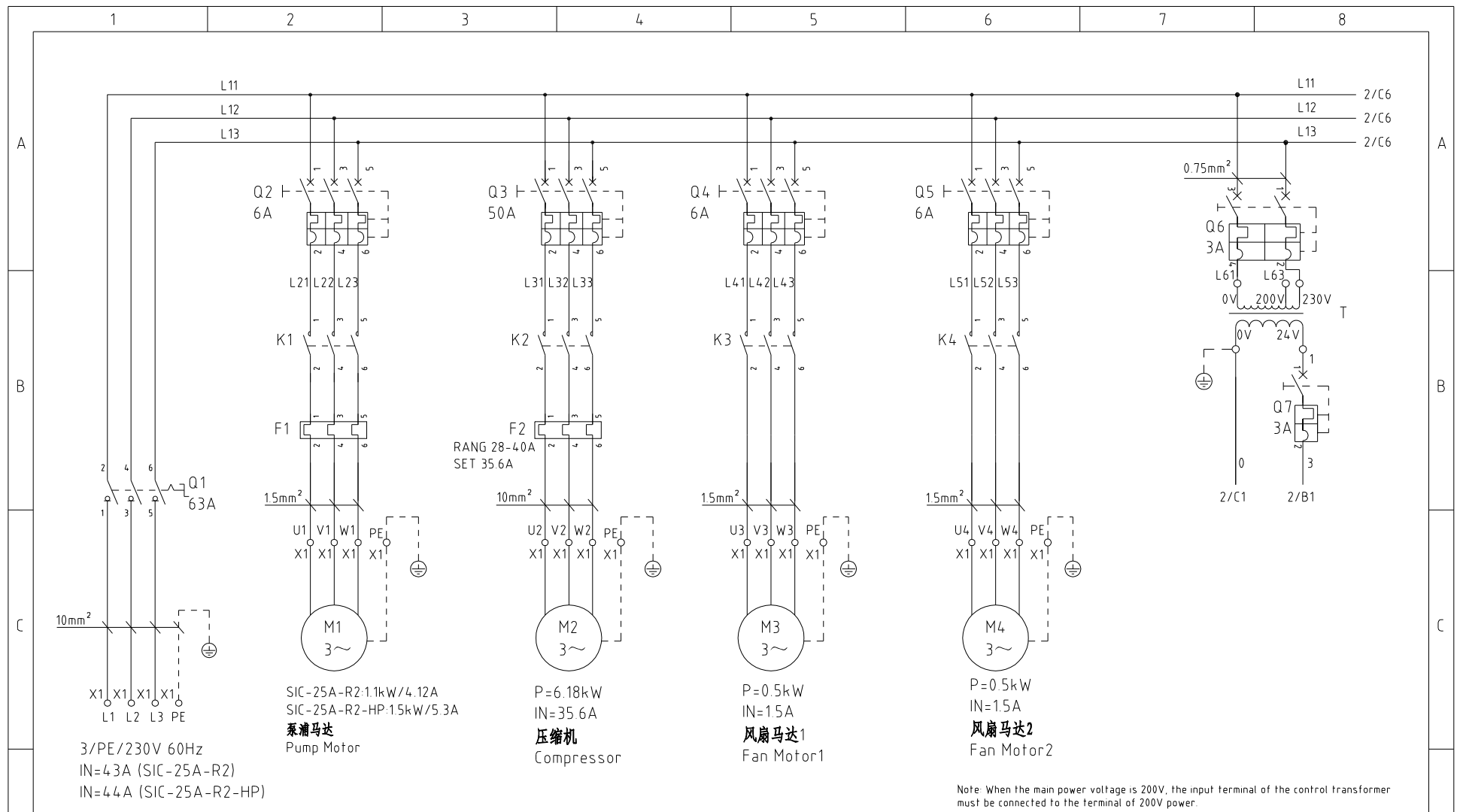
Note:
 1. Comm. interface: RS-485 (two wire)
 2. Comm. protocol: Modbus-RTU
 3. The machine is equipped with D-sub9 female connector; interface 1 and interface 2 are connected in parallel and have the same function, which is regardless of primary and secondary.

机型版本 Ver.A

						制图	版号	0	标题	SIC-15A-R2	图号	SIC-15A-R2-CE-230V-0-4	比例	第 4 张
						设计	核 准		通讯接线图		标准	CE	共 6 张	
						校对					机器电压	3φ230V		
标记	更改前	更改后	更改人	日期	审核		日期	20230330	信易電熱機械股份有限公司 Shini Plastics Technologies, Inc.		机器频率	60Hz		

1		2		3		4		5		6		7		8				
序号/NO	符号/Symbol	名称/Name		制造商/Manufacturer		型号/Type		规格/Specification		单位/unit	数量/Number	物料编号/Material number		备注/Remark				
A	1	Q1	主电源开关/Main power switch		EATON		P1-25/EA/SVB		25A		----	1	YE10125250000					
	2	Q2	断路器/Circuit breaker		TECO		BM-63C/3010S		10A		----	1	YE40301003000					
	3	Q3	断路器/Circuit breaker		TECO		BM-63C/3020S		20A		----	1	YE40302003000					
	4	Q4	断路器/Circuit breaker		TECO		BM-63C/3006S		6A		----	1	YE40300603000					
	5	Q5	断路器/Circuit breaker		TECO		BM-63C/2003S		3A		----	1	YE40200203000					
	6	Q6	断路器/Circuit breaker		TECO		BM-63C/1006S		6A		----	1	YE40100600100					
	7	K1 K3	接触器/Contactor		SIEMENS		3RT6015-1AB01		24 VAC		----	2	YE00601502500					
B	8	K2	接触器/Contactor		SIEMENS		3RT6017-1AB01		24 VAC		----	1	YE00601702500					
	9		辅助触点/Auxiliary contactor		SIEMENS		3RH6911-1HA11		1NO+1NC		----	1	YE00691100100					
	10	F1	热过载继电器/Overload relay		SIEMENS		3RU6116-1FB0		3.5-5.0A		----	1	YE01160350000					
	11	F2	热过载继电器/Overload relay		SIEMENS		3RU6116-4JB0		11-16A		----	1	YE01260110000					
	12	A1	控制器/Controller		PUNP		单压缩机控制器 Controller of single-compressor chiller SF3050A		AC 24V		----	1	YE80317506700					
	13	S1 S3	防冻温度热电阻/Anti-frozen RTD		PUNP		RTD		4X85 4M 1/4PT		----	2	YE90001400700					
	14	T	变压器/Transformer		JIUXIN		IN=230V/200V OUT=24V		120VA		----	1	YE70232002400					
C	15	S9	通信接口板RS-485 (双Dsub-9pin接头) Communication interface board RS-485 (double Dsub-9pin connector)		----		----		----		----	1	YE90048501200		(1)			
	16		外壳RS485 (SAL-700G-1-19) 0版 Sheet RS485(SAL-700G-A-19)0		----		----		----		----	1	YR40048500000		(1)			
	17	X1	端子排/Terminal board		HONEYWELL		SK2.5		2.5mm ²		----	23	YE60002503200					
	18		接地端子排/Grounding terminal board		HONEYWELL		GK2.5PE		2.5mm ² PE		----	4	YE60002503400					
	19		端子排/Terminal board		HONEYWELL		SK4		4.0mm ²		----	3	YE60000403200					
	20		接地端子排/Grounding terminal board		HONEYWELL		GK5PE		4.0mm ²		----	1	YE60000403500					
	21		终端固定件E/GK系列(霍尼韦尔) Terminal fittings E/GK series(honeywell)		HONEYWELL		----		----		----	5	YE60000003900					
	22	Y1	电磁阀/Solenoid valve		----		----		24 VAC		----	1	----		(1) (4)			
	23	Y2	电磁阀/Solenoid valve		----		----		24 VAC		----	1	----		(1)			
	24	M1	泵浦马达/Pump motor		----		----		230V 60Hz 1.1KW		----	1	----		(1)			
25	M2	压缩机/Compressor		----		----		230V 60Hz 4.27KW		----	1	----		(1)				
机型版本 Ver.A		注: (1)表示非电控箱内材料, (2)选配水位开关, (3)选配远程开关, (4)选配液管阀, (5)选配流量传感器 Notes: (1)Materials not in the control box, (2)Optional water level switch, (3)Optional remote switch, (4)Optional liquid pipe valve (5)Optional Flow sensor.																
D				制图		版号		0		标题		图号		比例		第 5 张		
				设计		核				SIC-15A-R2		SIC-15A-R2-CE-230V-0-5		标准		CE		
				校对		准				电气元件明细表一						共 6 张		
	标记			更改前		更改后		更改人		日期		20230330		SHINI 信易電熱機械股份有限公司 Shini Plastics Technologies, Inc.		机器电压		3φ230V
1		2		3		4		5		6		7		8				

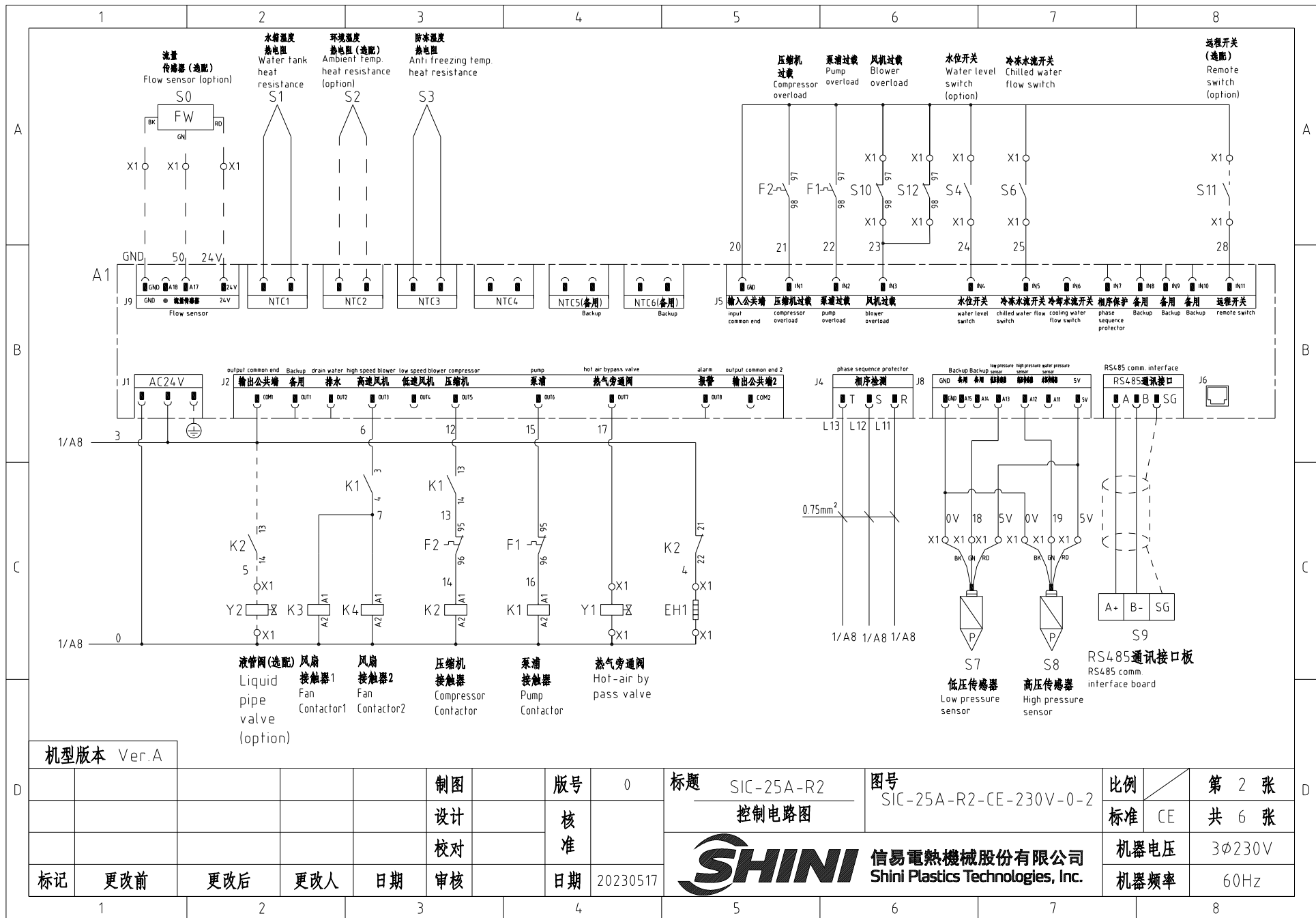
1		2		3		4		5		6		7		8		
序号/NO	符号/Symbol	名称/Name		制造商/Manufacturer		型号/Type		规格/Specification		单位/unit	数量/Number	物料编号/Material number		备注/Remark		
26	M3	风扇马达/Fan motor		----		----		230V 60Hz 0.5KW			1	----		(1)		
27	EH1	曲轴箱加热带/Crankcase heating band		----		----		24 VAC 35W			1	----		(1)		
A	28	S11	远程开关/Remote switch		----		----		----			1	----		(1)(3)	A
	29	S0	流量传感器/Flow sensor		----		----		----			1	----		(1)(5)	
	30	S4	水位开关/Water level switch		----		----		----			1	----		(1)(2)	
	31	S6	冷冻水流开关/Chilled water flow switch		----		----		----			1	----		(1)	
	32	S8	高压传感器/High pressure sensor		----		----		----			1	----		(1)	
	33	S7	低压传感器/Low pressure sensor		----		----		----			1	----		(1)	
B																
C																
D																
机型版本 Ver.A		Notes: (1)Materials not in the control box, (2)Optional water level switch, (3)Optional remote switch, (4)Optional liquid pipe valve (5)Optional Flow sensor. 注: (1)表示非电控箱内材料, (2)选配水位开关, (3)选配远程开关, (4)选配液管阀, (5)选配流量传感器														
				制图		版号 0		标题 SIC-15A-R2		图号 SIC-15A-R2-CE-230V-0-6		比例		第 6 张		
				设计		核 准		电气元件明细表二				标准 CE		共 6 张		
				校对				 信易電熱機械股份有限公司 Shini Plastics Technologies, Inc.				机器电压		3φ230V		
标记		更改前		更改后		更改人				日期		20230330		机器频率		60Hz
1		2		3		4		5		6		7		8		




Note: When the main power voltage is 200V, the input terminal of the control transformer must be connected to the terminal of 200V power.

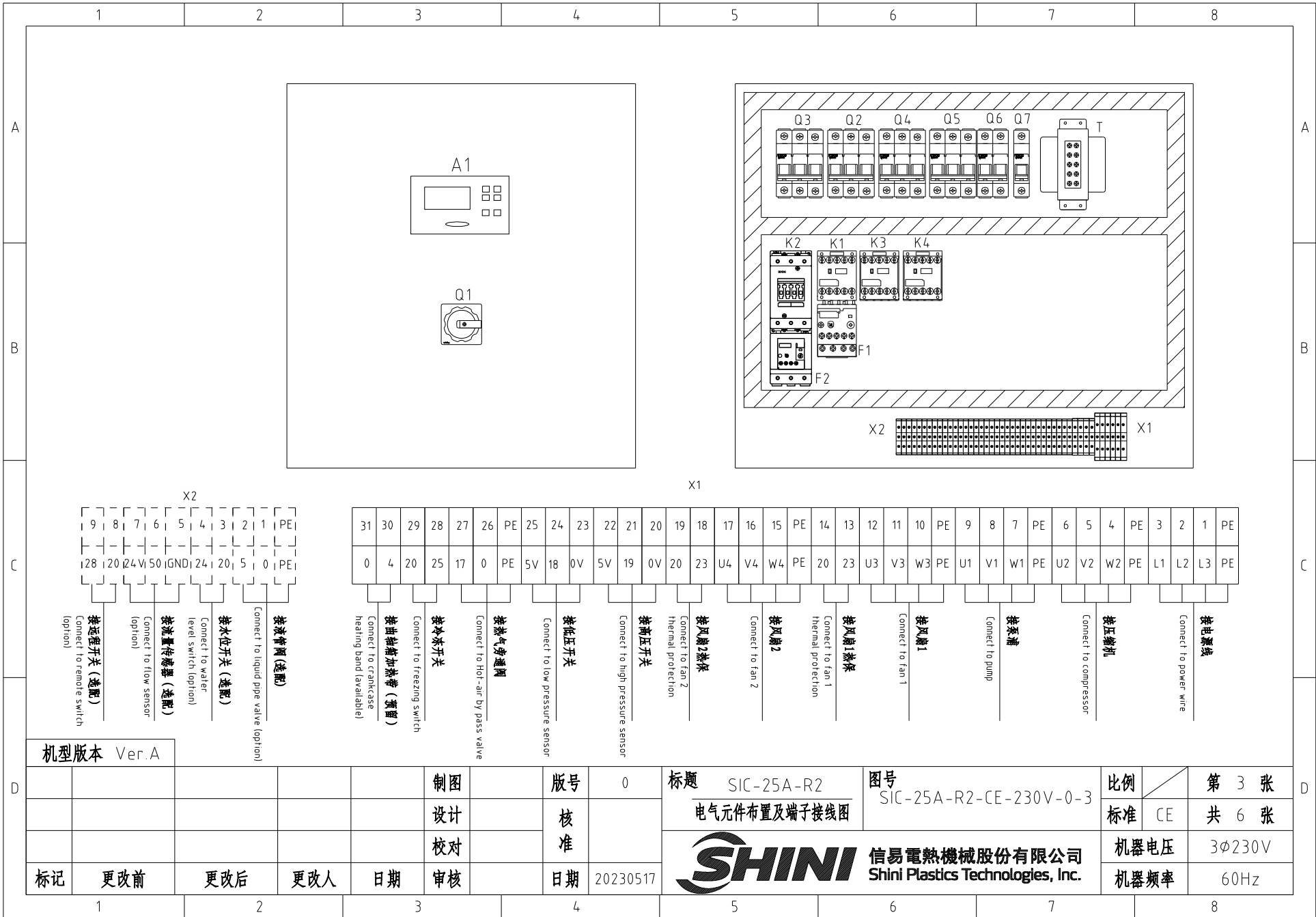
注：当主电源电压为200V时，控制变压器的输入端须接到200V端子

机型版本 Ver.A					制图	版号	0	标题	SIC-25A-R2	图号	SIC-25A-R2-CE-230V-0-1	比例	第 1 张
					设计	核准		主电路图		标准	CE	共 6 张	
					校对	核准		信易電熱機械股份有限公司 Shini Plastics Technologies, Inc.	机器电压	3φ230V			
标记	更改前	更改后	更改人	日期	审核	日期	20230517		机器频率	60Hz			



机型版本 Ver.A

						制图	版号	0	标题	SIC-25A-R2	图号	SIC-25A-R2-CE-230V-0-2	比例	第 2 张
						设计	核准		控制电路图				标准	共 6 张
						校对	日期		 信易電熱機械股份有限公司 Shini Plastics Technologies, Inc.		机器电压		3φ230V	
标记	更改前	更改后	更改人	日期	审核	日期	20230517	机器频率			60Hz			



机型版本 Ver.A

					制图	版号	0	标题	SIC-25A-R2	图号	SIC-25A-R2-CE-230V-0-3	比例	第 3 张	
					设计	核		电气元件布置及端子接线图				标准	CE	共 6 张
					校对	准		 信易電熱機械股份有限公司 Shini Plastics Technologies, Inc.				机器电压	3φ230V	
标记	更改前	更改后	更改人	日期	审核	日期	20230517						机器频率	60Hz

1 2 3 4 5 6 7 8

A

A

B

B

C

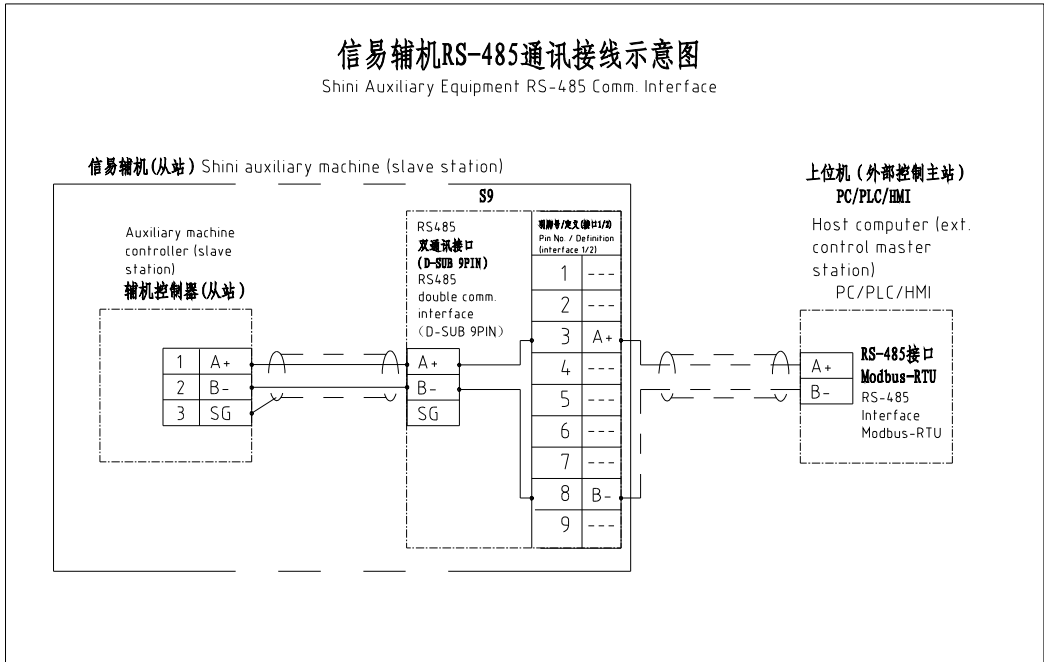
C

D

D

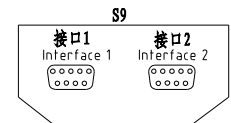
信易辅机RS-485通讯接线示意图

Shini Auxiliary Equipment RS-485 Comm. Interface



信易RS-485接口定义

Shini RS-485 interface definition




D-sub-9针接口 D-sub-9 pin interface	引脚号 Pin No	引脚定义 Pin definition
	1	-
	2	-
	3	A+ (RS-485 信号) A+ (RS-485 signal)
	4	-
	5	-
	6	-
	7	-
	8	B- (RS-485 信号) B- (RS-485 signal)
	9	-

- 注: 1. 通讯接口: RS-485 (两线式)
- 2. 通讯协议: Modbus-RTU
- 3. 机器配备D-sub9母接头, 接口1和接口2内部并联, 功能相同, 不分主次;

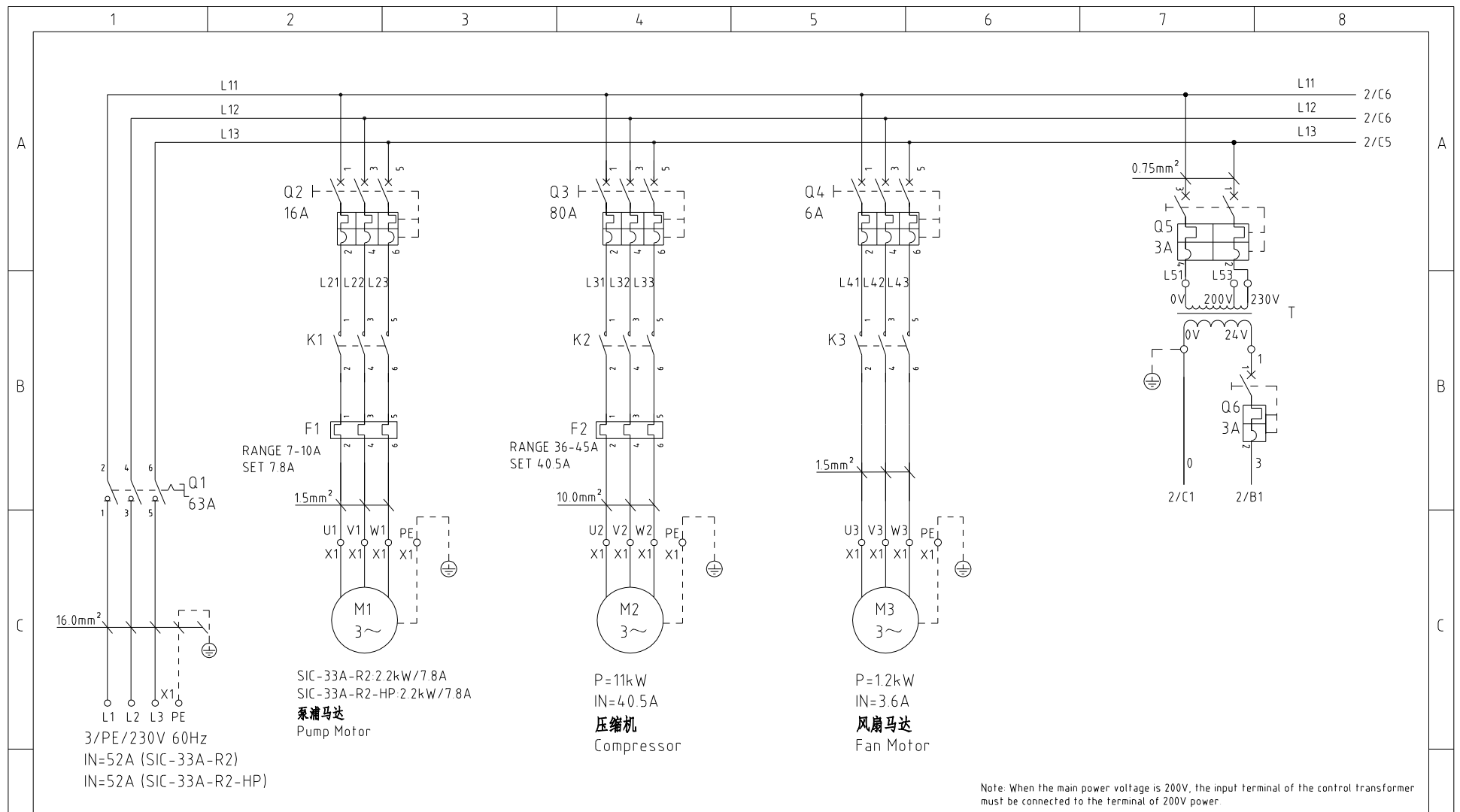
Note
 1. Comm. interface: RS-485 (two wire)
 2. Comm. protocol: Modbus-RTU
 3. The machine is equipped with D-sub9 female connector; interface 1 and interface 2 are connected in parallel and have the same function, which is regardless of primary and secondary

机型版本 Ver.A

						制图	版号	0	标题	SIC-25A-R2	图号	SIC-25A-R2-CE-230V-0-4	比例	第 4 张
						设计	核		通讯接线图		标准	CE	共 6 张	
						校对	准		信易電熱機械股份有限公司 Shini Plastics Technologies, Inc.		机器电压	3φ230V		
标记	更改前	更改后	更改人	日期	审核	日期	20230517	机器频率			60Hz			

1		2		3		4		5		6		7		8								
序号/NO	符号/Symbol	名称/Name		制造商/Manufacturer		型号/Type		规格/Specification		单位/unit	数量/Number	物料编号/Material number		备注/Remark								
A	1	Q1	主电源开关/Main power switch		EATON		P3-63/EA/SVB		63A		PCS	1	YE10636300000									
	2	Q3	断路器/Circuit breaker		TECO		BM-63C/3050S		50A		PCS	1	YE40305003000									
	3	Q2 Q4 Q5	断路器/Circuit breaker		TECO		BM-63C/3006S		6A		PCS	3	YE403000603000									
	4	Q6	断路器/Circuit breaker		TECO		BM-63C/2003S		3A		PCS	1	YE40200203000									
	5	Q7	断路器/Circuit breaker		TECO		BM-63C/1006S		6A		PCS	1	YE40100600100									
	6	K1 K3 K4	接触器/Contactor		SIEMENS		3RT6016-1AB01		24VAC		PCS	3	YE00601602500									
	7	K2	接触器/Contactor		SIEMENS		3RT5036-1AC20		24VAC		PCS	1	YE00503602600									
B	8		辅助触点/Auxiliary contactor		SIEMENS		3RH6911-1HA11		1NO+1NC		PCS	1	YE00691100100									
	9	F1	热过载继电器/Overload relay		SIEMENS		3RU6116-1GB0		3.5-5.0A		PCS	1	YE01160350000		SIC-25A-R2							
	10	F1	热过载继电器/Overload relay		SIEMENS		3RU6116-1GB0		4.5-6.32A		PCS	1	YE01160450000		SIC-25A-R2-HP							
	11	F2	热过载继电器/Overload relay		SIEMENS		3RU5136-4FB0		28-40A		PCS	1	YE01513600100									
	12	A1	控制器/Controller		PUNP		Controller of single-compressor chiller SF30503A		AC 24V		PCS	1	YE80317506700									
	13	S1 S3	防冻温度热电阻/Anti-frozen RTD		PUNP		RTD		4X85 4M 1/4PT		PCS	2	YE90001400700									
	14	T	变压器/Transformer		JIUXIN		IN=230V/200V OUT=24V		120VA		PCS	1	YE70232002400									
C	15	S9	通信接口板RS-485 (双Dsub-9pin接头) Communication interface board RS-485 (double Dsub-9pin connector)		----		----		----		PCS	1	YE90048501200		(1)							
	16		外壳RS485 (SAL-700G-A-19) 0版 Shell RS485(SAL-700G-A-19)0		----		----		----		PCS	1	YR40048500000		(1)							
	17	X1	端子排/Terminal board		HONEYWELL		SK2.5		2.5mm ²		PCS	34	YE60002503200									
	18		接地端子排/Grounding terminal board		HONEYWELL		GK2.5PE		2.5mm ² PE		PCS	5	YE60002503400									
	19		端子排/Terminal board		HONEYWELL		GK6		6mm ²		PCS	6	YE60000603200									
	20		接地端子排/Grounding terminal board		HONEYWELL		GK6PE		6mm ²		PCS	2	YE60000603500									
	21		终端固定件E/GK系列(霍尼韦尔) Terminal fittings E/GK series(honeywell)		HONEYWELL		----		----		PCS	5	YE60000003900									
	22	Y1	电磁阀/Solenoid valve		----		----		24VAC		----	1	----		(1) (4)							
	23	Y2	电磁阀/Solenoid valve		----		----		24VAC		----	1	----		(1)							
	24	M1	泵浦马达/Pump motor		----		----		230V 60Hz 1.1KW		----	1	---- SIC-25A-R2		(1)							
	25	M1	泵浦马达/Pump motor		----		----		230V 60Hz 1.1KW		----	1	---- SIC-25A-R2-HP		(1)							
机型版本 Ver.A		注: (1)表示非电控箱内材料, (2)选配水位开关, (3)选配远程开关, (4)选配液管阀, (5)选配流量传感器 Notes: (1)Materials not in the control box, (2)Optional water level switch, (3)Optional remote switch, (4)Optional liquid pipe valve, (5)Optional Flow sensor.																				
D					制图		版号		0		标题		SIC-25A-R2		图号		SIC-25A-R2-CE-230V-0-5		比例		第 5 张	
					设计		核				电气元件明细表一				标准		CE				共 6 张	
					校对		准				 信易電熱機械股份有限公司 Shini Plastics Technologies, Inc.		机器电压		3φ230V							
	标记		更改前		更改后		更改人		日期				20230517		机器频率		60Hz					
1		2		3		4		5		6		7		8								


1		2		3		4		5		6		7		8	
序号/NO	符号/Symbol	名称/Name		制造商/Manufacturer		型号/Type		规格/Specification		单位/unit	数量/Number	物料编号/Material number		备注/Remark	
26	M2	压缩机/Compressor		----		----		230V 60Hz 6.18KW		----	1	----		(1)	
27	M3 M4	风扇马达/Fan motor		----		----		230V 60Hz 0.23KW		----	2	----		(1)	
A	EH1	曲轴箱加热带/Crankcase heating band		----		----		24 VAC 35W		----	1	----		(1)	
	S11	远程开关/Remote switch		----		----		----		----	1	----		(1)(3)	
	S0	流量传感器/Flow sensor		----		----		----		----	1	----		(1)(5)	
	S4	水位开关/Water level switch		----		----		----		----	1	----		(1)(2)	
	S6	冷冻水流开关/Chilled water flow switch		----		----		----		----	1	----		(1)	
	S8	高压传感器/High pressure sensor		----		----		----		----	1	----		(1)	
	S7	低压传感器/Low pressure sensor		----		----		----		----	1	----		(1)	
Notes: (1)Materials not in the control box, (2)Optional water level switch, (3)Optional remote switch; (4)Optional liquid pipe valve. (5)Optional Flow sensor.															
机型版本 Ver.A		注: (1)表示非电控箱内材料, (2)选配水位开关, (3)选配远程开关, (4)选配液管阀, (5)选配流量传感器													
						制图		版号 0		标题 SIC-25A-R2		图号 SIC-25A-R2-CE-230V-0-6		比例	
						设计		核 准		 信易電熱機械股份有限公司 Shini Plastics Technologies, Inc.		标准 CE		第 6 张	
						校对						机器电压 3φ230V			
标记		更改前		更改后		更改人		日期		日期 20230330		机器频率 60Hz			
1		2		3		4		5		6		7		8	



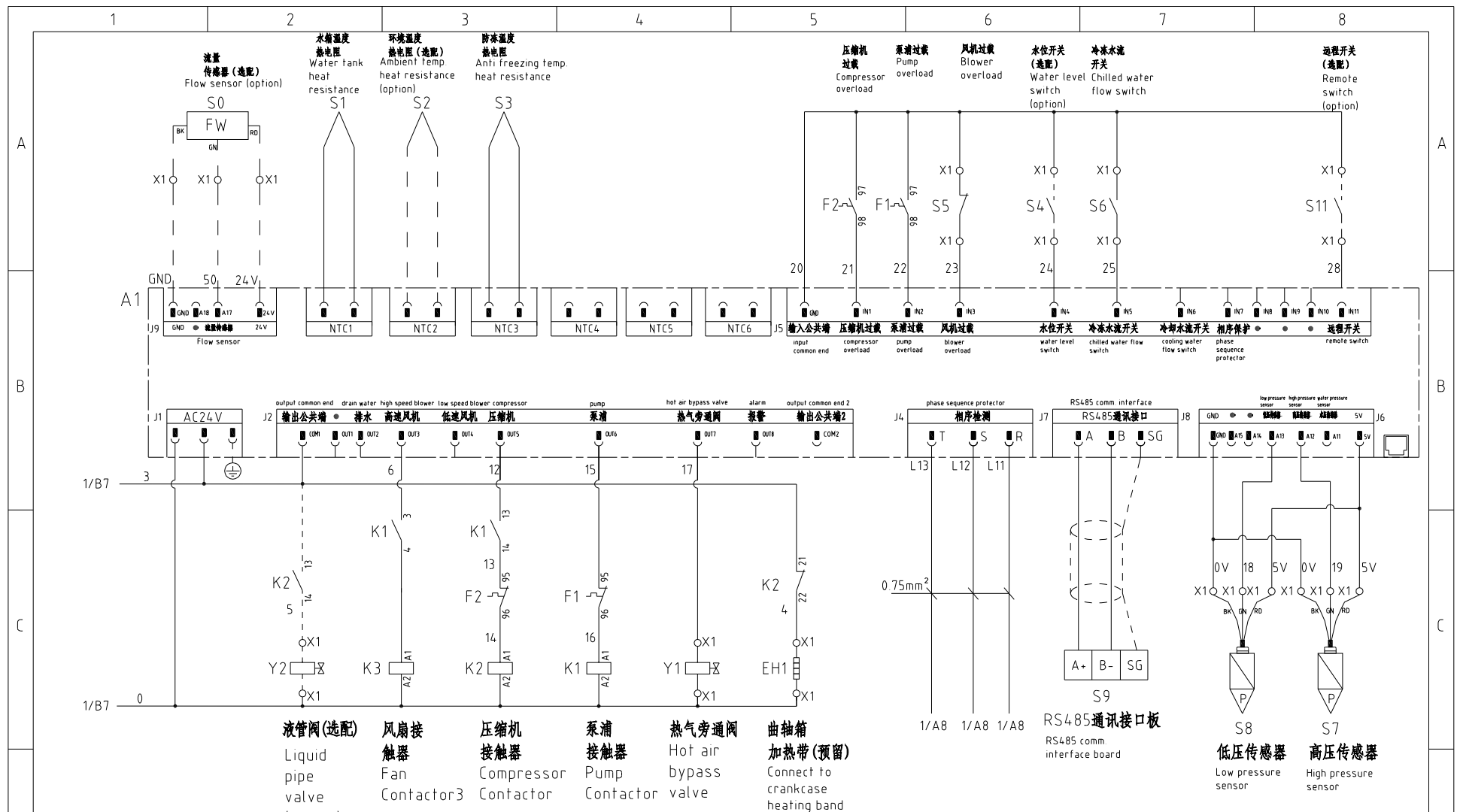
Note: When the main power voltage is 200V, the input terminal of the control transformer must be connected to the terminal of 200V power.

注：当主电源电压为200V时，控制变压器的输入端须接到200V端子

机型版本 Ver.A

					制图	版号	0	标题	SIC-33A-R2	图号	SIC-33A-R2-CE-230V-0-1	比例	第 1 张
					设计	核准		主电路图		标准	CE		共 6 张
					校对	审核		 信易電熱機械股份有限公司 Shini Plastics Technologies, Inc.	机器电压	3φ230V			
标记	更改前	更改后	更改人	日期	日期	20230330	机器频率		60Hz				

1 2 3 4 5 6 7 8



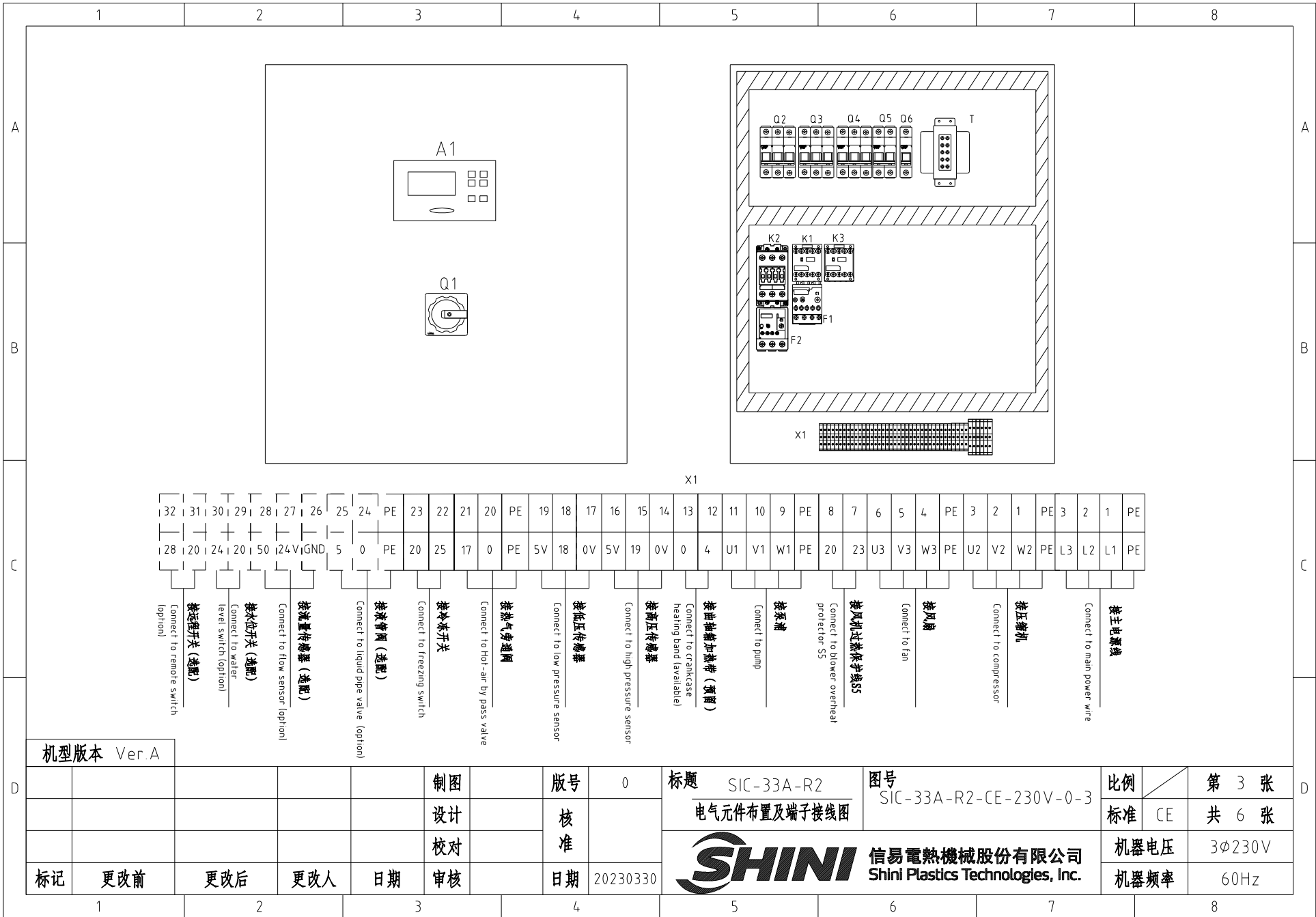
- 液管阀(选配) Liquid pipe valve (option)
- 风扇接触器 Fan Contactor3
- 压缩机接触器 Compressor Contactor
- 泵浦接触器 Pump Contactor
- 热气旁通阀 Hot air bypass valve
- 曲轴箱加热带(预留) Connect to crankcase heating band (available)
- 相序检测 1/A8 1/A8 1/A8
- RS485通讯接口板 RS485 comm interface board
- 低压传感器 Low pressure sensor
- 高压传感器 High pressure sensor

机型版本 Ver.A

					制图	版号	0	标题	SIC-33A-R2	图号	SIC-33A-R2-CE-230V-0-2	比例	第 2 张	
					设计	核准		控制电路图		标准	CE	共 6 张		
标记	更改前	更改后	更改人	日期	校对	审核	日期	20230330	信易电热机械股份有限公司 Shini Plastics Technologies, Inc.				机器电压	3φ230V
													机器频率	60Hz


信易电热机械股份有限公司
Shini Plastics Technologies, Inc.

机器电压 3φ230V
机器频率 60Hz



32	31	30	29	28	27	26	25	24	PE	23	22	21	20	PE	19	18	17	16	15	14	13	12	11	10	9	PE	8	7	6	5	4	PE	3	2	1	PE	3	2	1	PE															
28	20	24	20	50	24	V1GND	5	0	PE	20	25	17	0	PE	5V	18	0V	5V	19	0V	0	4	U1	V1	W1	PE	20	23	U3	V3	W3	PE	U2	V2	W2	PE	L3	L2	L1	PE															
接远程开关 (选配) Connect to remote switch (option)				接水位开关 (选配) Connect to water level switch (option)				接流量传感器 (选配) Connect to flow sensor (option)				接液管阀 (选配) Connect to liquid pipe valve (option)				接冷冻开关 Connect to freezing switch				接热气流阀门 Connect to Hot-air by pass valve				接低压传感器 Connect to low pressure sensor				接高压传感器 Connect to high pressure sensor				接曲轴箱加热器 (预留) Connect to crankcase heating band (available)				接泵浦 Connect to pump				接风机速度保护SS Connect to blower overhaul protector SS				接风扇 Connect to fan				接压缩机 Connect to compressor				接电源线 Connect to main power wire			

机型版本 Ver.A

标记	更改前	更改后	更改人	日期	制图	版号	0	标题	SIC-33A-R2	图号	SIC-33A-R2-CE-230V-0-3	比例	第 3 张
					设计	核准		电气元件布置及端子接线图				标准	CE
					校对			 信易电热机械股份有限公司 Shini Plastics Technologies, Inc.	机器电压	3φ230V			
					审核	日期	20230330		机器频率	60Hz			

A

A

B

B

C

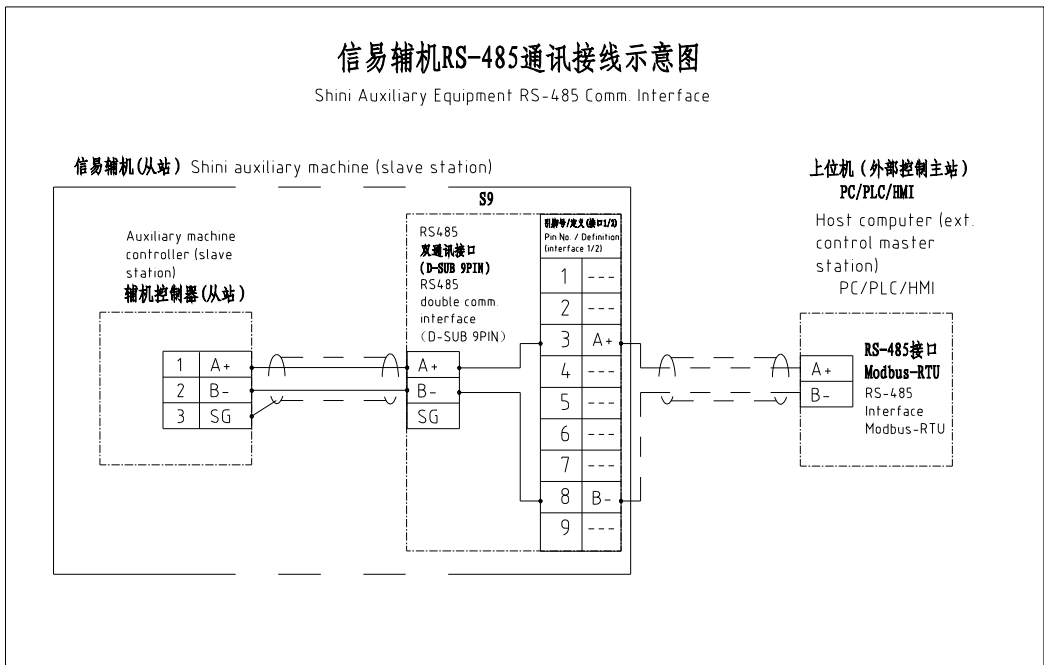
C

D

D

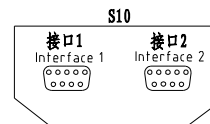
信易辅机RS-485通讯接线示意图

Shini Auxiliary Equipment RS-485 Comm. Interface



信易RS-485接口定义

Shini RS-485 interface definition



D-sub-9针接口 D-sub-9 pin interface	引脚号 Pin No	引脚定义 Pin definition
	1	-
	2	-
	3	A+ (RS-485 信号) A+ (RS-485 signal)
	4	-
	5	-
	6	-
	7	-
	8	B- (RS-485 信号) B- (RS-485 signal)
	9	-

- 注: 1. 通讯接口: RS-485 (两线式)
 2. 通讯协议: Modbus-RTU
 3. 机器配备D-sub9母接头, 接口1和接口2内部并联, 功能相同, 不分主次;


Note:
 1. Comm. interface: RS-485 (two wire)
 2. Comm. protocol: Modbus-RTU
 3. The machine is equipped with D-sub9 female connector, interface 1 and interface 2 are connected in parallel and have the same function, which is regardless of primary and secondary

机型版本 Ver.A

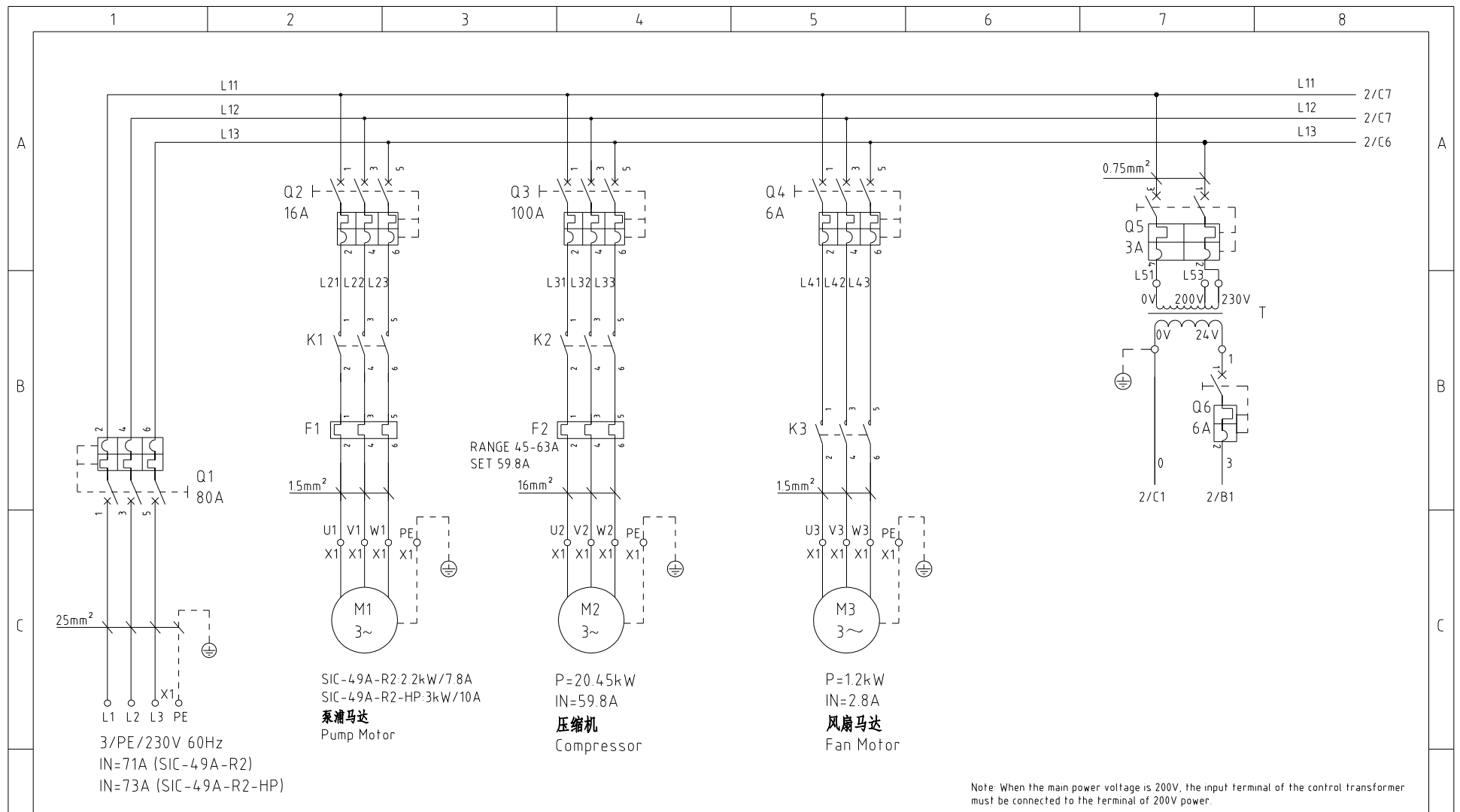
					制图		版号	0	标题	SIC-33A-R2	图号	SIC-33A-R2-CE-230V-0-4	比例	第 4 张
					设计		核		通讯接线图		标准	CE	共 6 张	
					校对		准						机器电压	3φ230V
标记	更改前	更改后	更改人	日期	审核		日期	20230330					机器频率	60Hz



信易电热机械股份有限公司
 Shini Plastics Technologies, Inc.

1		2		3		4		5		6		7		8								
序号/NO	符号/Symbol	名称/Name		制造商/Manufacturer		型号/Type		规格/Specification		单位/unit	数量/Number	物料编号/Material number		备注/Remark								
A	1	Q1	主电源开关/Main power switch		EATON		P3-63/EA/SVB		63A		----	1	YE10636300000									
	2	Q2	断路器/Circuit breaker		TECO		BM-63C/3016S		16A		----	1	YE40301603000									
	3	Q3	断路器/Circuit breaker		TECO		BM-100D/3080S		80A		----	1	YE40308003000									
	4	Q4	断路器/Circuit breaker		TECO		BM-63C/3006S		6A		----	1	YE40300603000									
	5	Q5	断路器/Circuit breaker		TECO		BM-63C/2003S		3A		----	1	YE40200203000									
	6	Q6	断路器/Circuit breaker		TECO		BM-63C/1003S		3A		----	1	YE40100203000									
	7	K1	接触器/Contactor		SIEMENS		3RT6017-1AB01		24 VAC		----	1	YE00601702500									
B	8		辅助触点/Auxiliary contactor		SIEMENS		3RH6911-1HA11		1NO+1NC		----	1	YE00691100100									
	9	K2	接触器/Contactor		SIEMENS		3RT5036-1AC20		24 VAC		----	1	YE00503602600									
	10		辅助触点/Auxiliary contactor		SIEMENS		3RH5921-1CA01		1NC		----	1	YE00592110100									
	11		辅助触点/Auxiliary contactor		SIEMENS		3RH5921-1CA10		1NO		----	1	YE00592110000		(2)							
	12	K3	接触器/Contactor		SIEMENS		3RT6015-1AB01		24 VAC		----	1	YE00601502500									
	13	F1	热过载继电器/Overload relay		SIEMENS		3RU6116-1JB0		7-10A		----	1	YE01167100000									
	14	F2	热过载继电器/Overload relay		SIEMENS		3RU5136-4GB0		36-45A		----	1	YE01612660000									
C	15	A1	控制器/Controller		PUNP		Controller of single-compressor chiller SF307503A		AC 24V		----	1	YE80317506700									
	16	S1 S3	防冻温度热电阻/Anti-frozen RTD		PUNP		RTD		4X85 4M 1/4PT		----	2	YE90001400700									
	17	T	变压器/Transformer		JIUXIN		IN=230V/200V OUT=24V		120VA		----	1	YE70232002400									
	18	S9	通信接口板RS-485(双Dsub-9pin接头) Communication interface board RS-485 (double Dsub-9pin connector)		----		----		----		----	1	YE90048501200		(1)							
	19		外壳RS485(SAL-700G-A-19)0版 Shell RS485(SAL-700G-A-19)0		----		----		----		----	1	YR40048500000		(1)							
	20	X1	端子排/Terminal board		HONEYWELL		SK2 5		2.5mm ²		----	29	YE60002503200									
	21		接地端子排/Grounding terminal board		HONEYWELL		GK2 5PE		2.5mm ² PE		----	5	YE60002503400									
	22		端子排/Terminal board		HONEYWELL		GK10		10mm ²		----	3	YE60001003200									
	23		接地端子排/Grounding terminal board		HONEYWELL		GK10PE		10mm ²		----	1	YE60001003500									
	24		接地端子排/Grounding terminal board		HONEYWELL		GK16PE		16mm ²		----	1	YE60001603500									
	25		终端固定件E/GK系列(霍尼韦尔) Terminal fittings E/GK series(honeywell)		HONEYWELL		----		----		----	6	YE60000003900									
机型版本 Ver.A		注: (1)表示非电控箱内材料, (2)选配水位开关, (3)选配远程开关, (4)选配液管网, (5)选配流量传感器 Notes: (1)Materials not in the control box, (2)Optional water level switch, (3)Optional remote switch, (4)Optional liquid pipe valve, (5)Optional Flow sensor.																				
D					制图		版本号		0		标题		SIC-33A-R2		图号		SIC-33A-R2-CE-230V-0-5		比例		第 5 张	
					设计		核				电气元件明细表一				标准		CE				共 6 张	
					校对		准				 信易電熱機械股份有限公司 Shini Plastics Technologies, Inc.		机器电压		3φ230V							
	标记		更改前		更改后		更改人		日期				20230330		机器频率		60Hz					
1		2		3		4		5		6		7		8								

1		2		3		4		5		6		7		8	
序号/NO	符号/Symbol	名称/Name		制造商/Manufacturer		型号/Type		规格/Specification		单位/unit	数量/Number	物料编号/Material number		备注/Remark	
26	Y1	电磁阀/Solenoid valve		----		----		24VAC		----	1	----		(1)(4)	
27	Y2	电磁阀/Solenoid valve		----		----		24VAC		----	1	----		(1)	
A	28	M1	泵浦马达/Pump motor		----		----		230V 60Hz 2.2KW		----	1	----		(1)
	29	M2	压缩机/Compressor		----		----		230V 60Hz 11KW		----	1	----		(1)
	30	M3	风扇马达/Fan motor		----		----		230V 60Hz 1.2KW		----	1	----		(1)
	31	EH1	曲轴箱加热带/Crankcase heating band		----		----		24VAC 35W		----	1	----		(1)
	32	S11	远程开关/Remote switch		----		----		----		----	1	----		(1)(3)
B	33	S0	流量传感器/Flow sensor		----		----		----		----	1	----		(1)(5)
	34	S4	水位开关/Water level switch		----		----		----		----	1	----		(1)(2)
	35	S6	冷冻水流开关/Chilled water flow switch		----		----		----		----	1	----		(1)
	36	S8	高压传感器/High pressure sensor		----		----		----		----	1	----		(1)
	37	S7	低压传感器/Low pressure sensor		----		----		----		----	1	----		(1)
	38	X1	端子排/Terminal board		----		----		16mm ²		PCS	3	YE60001603200		
<p>Notes: (1)Materials not in the control box, (2)Optional water level switch, (3)Optional remote switch, (4)Optional liquid pipe valve, (5)Optional Flow sensor.</p> <p>注: (1)表示非电控箱内材料, (2)选配水位开关, (3)选配远程开关, (4)选配液管阀, (5)选配流量传感器</p>															
机型版本 Ver.A															
D					制图		版号	0	标题	SIC-33A-R2	图号	SIC-33A-R2-CE-230V-0-6		比例	第 6 张
					设计		核		电气元件明细表二		标准	CE		共 6 张	
					校对		准		 信易電熱機械股份有限公司 Shini Plastics Technologies, Inc.		机器电压	3φ230V			
	标记	更改前	更改后	更改人	日期	审核	日期	20230330		机器频率	60Hz				
1		2		3		4		5		6		7		8	



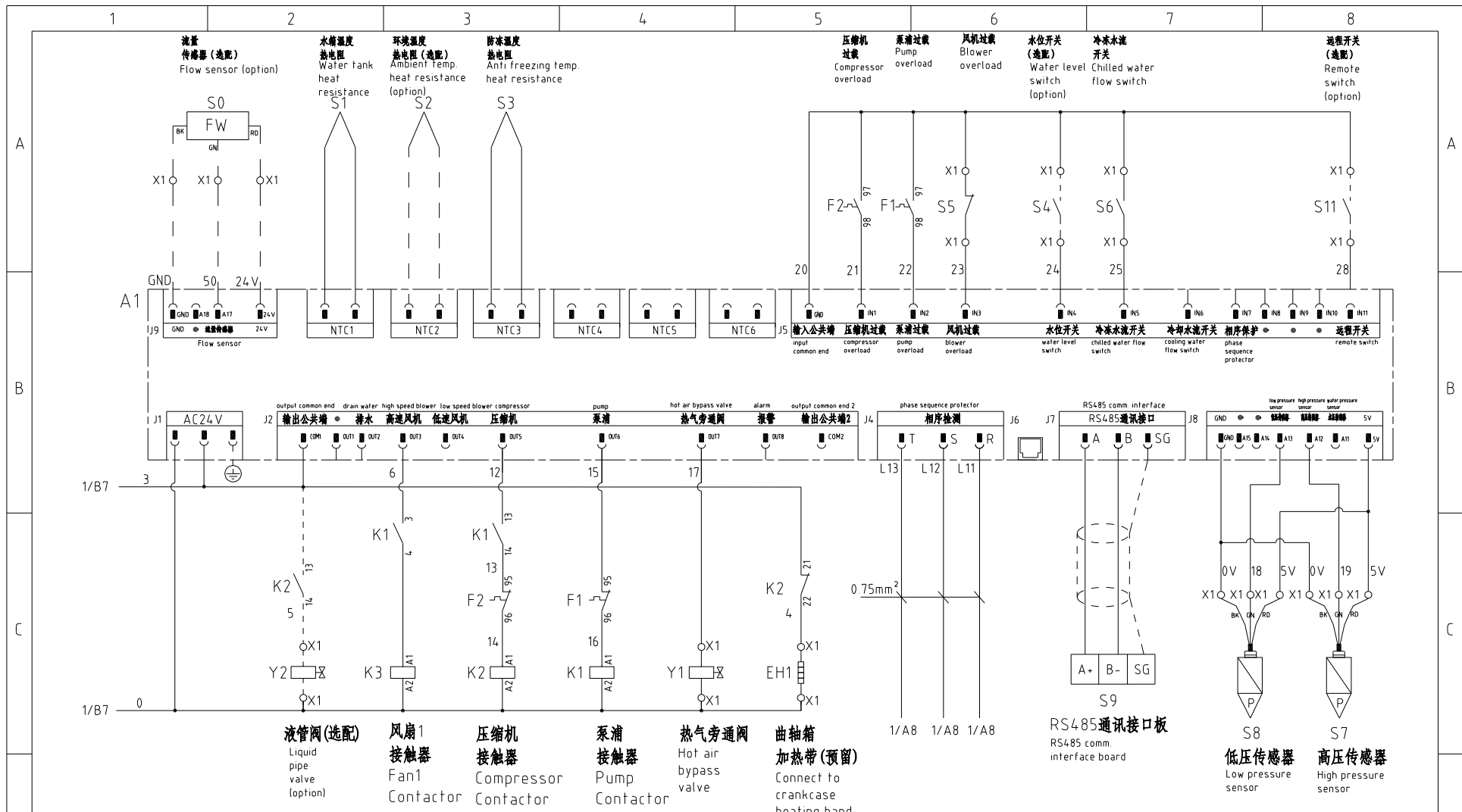
Note: When the main power voltage is 200V, the input terminal of the control transformer must be connected to the terminal of 200V power.

注：当主电源电压为200V时，控制变压器的输入端须接到200V端子


机型版本 Ver.A

						制图	版号	0	标题	SIC-49A-R2	图号	SIC-49A-R2-CE-230V-0-1	比例	第 1 张
						设计	核准		主电路图		标准	CE		共 6 张
						校对	核准		信易電熱機械股份有限公司 Shini Plastics Technologies, Inc.	机器电压	3φ230V			
标记	更改前	更改后	更改人	日期	审核	日期	20230330	机器频率		60Hz				

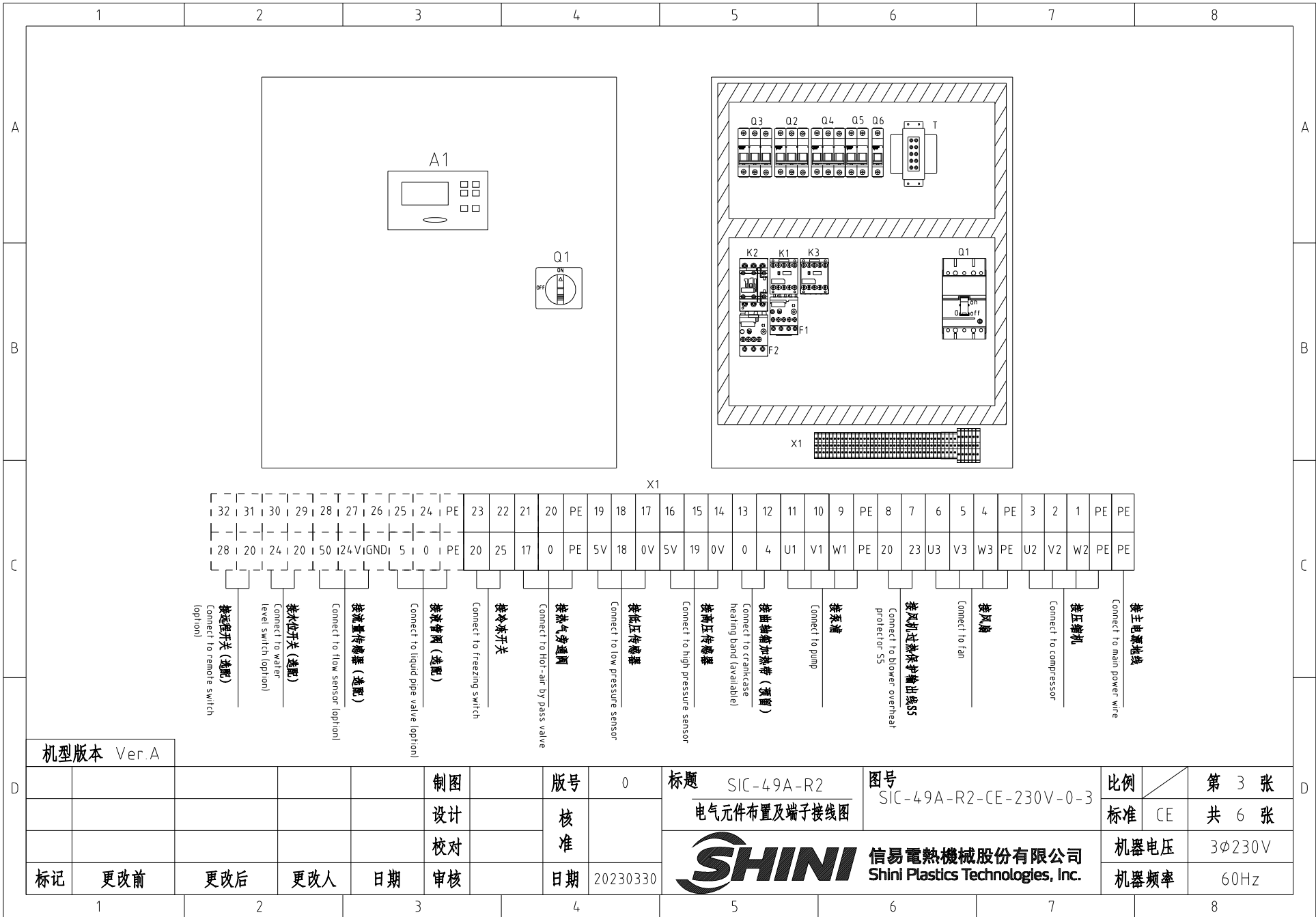
1 2 3 4 5 6 7 8



机型版本 Ver.A

				制图	版号	0	标题	SIC-49A-R2	图号	SIC-49A-R2-CE-230V-0-2	比例	第 2 张	
				设计	核		控制电路图				标准	CE	共 6 张
				校对	准		 信易電熱機械股份有限公司 Shini Plastics Technologies, Inc.				机器电压	3φ230V	
标记	更改前	更改后	更改人	日期	审核	日期			20230330	机器频率	60Hz		

1 2 3 4 5 6 7 8



32	31	30	29	28	27	26	25	24	PE	23	22	21	20	PE	19	18	17	16	15	14	13	12	11	10	9	PE	8	7	6	5	4	PE	3	2	1	PE	PE																																																																																																						
28	20	24	20	50	124	VIGND	5	0	PE	20	25	17	0	PE	5V	18	0V	5V	19	0V	0	4	U1	V1	W1	PE	20	23	U3	V3	W3	PE	U2	V2	W2	PE	PE																																																																																																						
接温度开关 (选配) Connect to remote switch (option)										接水压开关 (选配) Connect to water level switch (option)										接流量传感器 (选配) Connect to flow sensor (option)										接液管阀 (选配) Connect to liquid pipe valve (option)										接冷冻开关 Connect to freezing switch										接热气旁通阀 Connect to Hot-air by pass valve										接低压传感器 Connect to low pressure sensor										接高压传感器 Connect to high pressure sensor										接曲轴箱加热器 (选配) Connect to crankcase heating band (available)										接泵浦 Connect to pump										接风机过热保护出线S5 Connect to blower overheat protector S5										接风扇 Connect to fan										接压缩机 Connect to compressor										接主电源地线 Connect to main power wire									

机型版本 Ver.A

制图	版号	0	标题	SIC-49A-R2		图号	SIC-49A-R2-CE-230V-0-3		比例	第 3 张		
设计	核准		电气元件布置及端子接线图			标准	CE		共 6 张			
校对	日期	20230330	SHINI 信易电热机械股份有限公司 Shini Plastics Technologies, Inc.		机器电压		3φ230V					
标记	更改前	更改后	更改人	日期	审核	机器频率		60Hz				

A

A

B

B

C

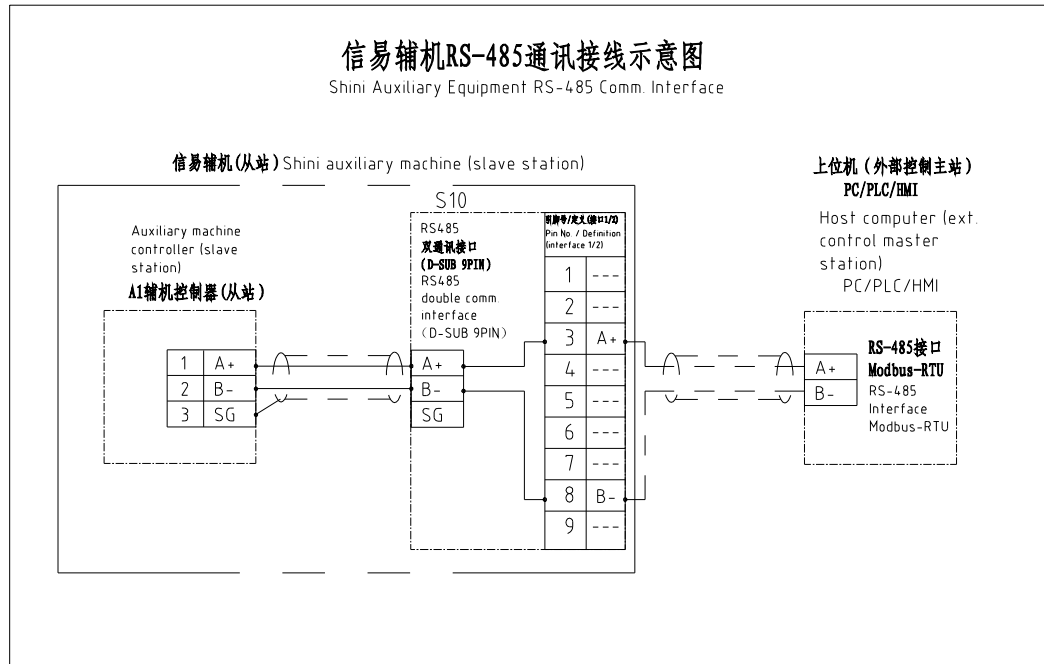
C

D

D

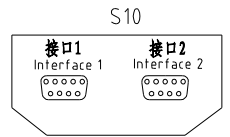
信易辅机RS-485通讯接线示意图

Shini Auxiliary Equipment RS-485 Comm. Interface



信易RS-485接口定义

Shini RS-485 interface definition



D-sub-9针接口 D-sub-9 pin interface	引脚号 Pin No	引脚定义 Pin definition
	1	—
	2	—
	3	A+ (RS-485 信号) A+ (RS-485 signal)
	4	—
	5	—
	6	—
	7	—
	8	B- (RS-485 信号) B- (RS-485 signal)
	9	—

- 注: 1. 通讯接口: RS-485 (两线式)
 2. 通讯协议: Modbus-RTU
 3. 机器配备D-sub9母接头, 客户需自备D-sub9公接头;
 4. 接口1和接口2内将并联, 功能相同, 不分主次

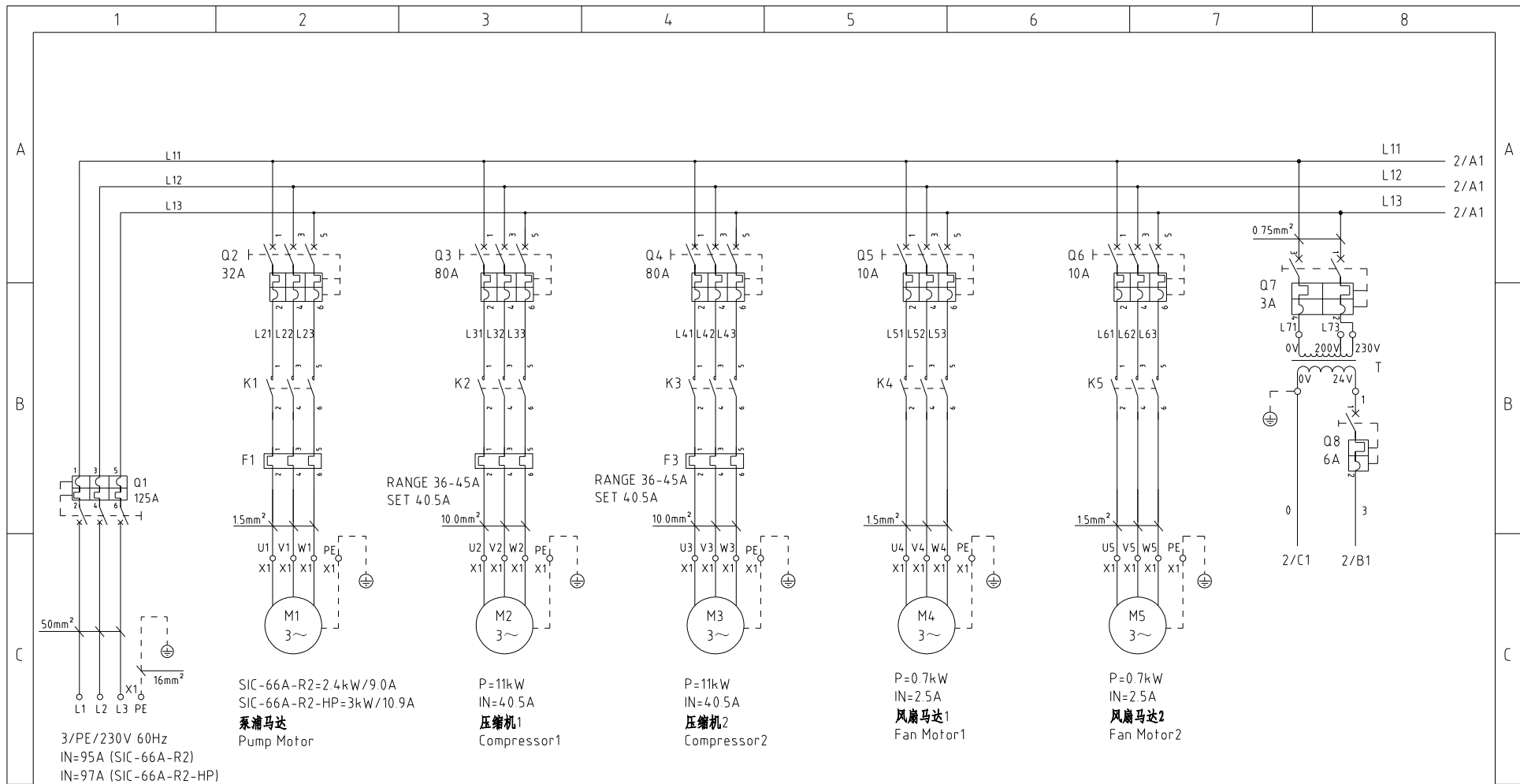
Note: 1. Comm interface: RS-485 (two wire)
 2. Comm. protocol: Modbus-RTU
 3. The machine is equipped with D-sub9 female connector, and the customer needs to provide D-sub9 male connector;
 4. Interface 1 and interface 2 are connected in parallel and have the same function, which is regardless of primary and secondary.

机型版本 Ver.A

						制图	版号	0	标题	SIC-49A-R2	图号	SIC-49A-R2-CE-230V-0-4	比例	第 4 张
						设计	核		通讯接线图		标准	CE	共 6 张	
						校对	准		信易電熱機械股份有限公司 Shini Plastics Technologies, Inc.		机器电压	3φ230V		
标记	更改前	更改后	更改人	日期	审核	日期	20230330	机器频率			60Hz			

1		2		3		4		5		6		7		8								
序号/NO	符号/Symbol	名称/Name		制造商/Manufacturer		型号/Type		规格/Specification		单位/unit	数量/Number	物料编号/Material number		备注/Remark								
A	1	Q1	门连锁断路器/Break Interlock		TECO		FBB0100EB3080 3P		80A		----	1	YE40100300300									
	2		断路器外部操作把手 External circuit breaker handle		TECO		FB1R-CS1-C-D1(TAX-125)		----		----	1	YE90111100300									
	3	Q2	断路器/Circuit breaker		TECO		BM-63C/3016S		16A		----	1	YE40301603000									
	4	Q3	断路器/Circuit breaker		TECO		BM-100D/30100S		80A		----	1	YE40310003000									
	5	Q4	断路器/Circuit breaker		TECO		BM-63C/3006S		6A		----	1	YE40300603000									
	6	Q5	断路器/Circuit breaker		TECO		BM-63C/2003S		3A		----	1	YE40200203000									
	7	Q6	断路器/Circuit breaker		TECO		BM-63C/1003S		3A		----	1	YE40100203000									
B	8	K1	接触器/Contactor		SIEMENS		3RT6017-1AB01		24 VAC		----	1	YE00601702500									
	9		辅助触点/Auxiliary contactor		SIEMENS		3RH6911-1AA10		1NO		----	1	YE00691110000									
	10	K2	接触器/Contactor		SIEMENS		3RT5044-1AC20		24 VAC		----	1	YE00504402600									
	11		辅助触点/Auxiliary contactor		SIEMENS		3RH5921-1CA01		1NC		----	1	YE00592110100									
	12		辅助触点/Auxiliary contactor		SIEMENS		3RH5921-1CA10		1NO		----	1	YE00592110000		(2)							
	13	K3	接触器/Contactor		SIEMENS		3RT6015-1AB01		24 VAC		----	1	YE00601502500									
	14	F1	热过载继电器/Overload relay		SIEMENS		3RU6116-1JB0		7-10A		----	1	YE01167100000		SIC-49A-R2							
15	F1	热过载继电器/Overload relay		SIEMENS		3RU6116-1KB0		9-12.5A		----	1	YE01169125000		SIC-49A-R2-HP								
C	16	F2	热过载继电器/Overload relay		SIEMENS		3RU5146-4JB0		45-63A		----	1	YE01514640000									
	17	A1	控制器/Controller		PUNP		Controller of single-compressor chiller SF317503A		AC 24V		----	1	YE80317506700									
	18	S1 S3	防冻温度热电阻/Anti-frozen RTD		PUNP		RTD		4X85 4M 1/4PT		----	2	YE90001400700									
	19	T	变压器/Transformer		JIUXIN		IN=230V/200V OUT=24V		180VA		----	1	YE70023005400									
	20	S9	通信接口板RS-485 (双Dsub-9pin接头) Communication interface board RS-485 (double Dsub-9pin connector)		----		----		----		----	1	YE90048501200		(1)							
	21		外壳RS485 (SAL-7000-A-19) 0版 Shell RS485(SAL-7000-A-19)0		----		----		----		----	1	YR40048500000		(1)							
	22	X1	端子排/Terminal board		HONEYWELL		SK2.5		2.5mm ²		----	29	YE60002503200									
23		接地端子排/Grounding terminal board		HONEYWELL		GK2.5PE		2.5mm ² PE		----	4	YE60002503400										
24		接地端子排/Grounding terminal board		HONEYWELL		GK16PE		16mm ²		----	3	YE60001603200										
25		接地端子排/Grounding terminal board		HONEYWELL		GK16PE		16mm ²		----	2	YE60001603500										
机型版本 Ver.A		注: (1)表示非电控箱内材料; (2)选配水位开关; (3)选配远程开关; (4)选配液管阀; (5)选配流量传感器 Notes: (1)Materials not in the control box; (2)Optional water level switch; (3)Optional remote switch; (4)Optional liquid pipe valve; (5)Optional Flow sensor.																				
D					制图		版本号		0		标题		SIC-49A-R2		图号		SIC-49A-R2-CE-230V-0-5		比例		第 5 张	
					设计		核				电气元件明细表一				标准		CE				共 6 张	
					校对		准				 信易電熱機械股份有限公司 Shini Plastics Technologies, Inc.		机器电压		3φ230V							
	标记		更改前		更改后		更改人		日期				20230330		机器频率		60Hz					
1		2		3		4		5		6		7		8								

1		2		3		4		5		6		7		8							
序号/NO	符号/Symbol	名称/Name			制造商/Manufacturer		型号/Type		规格/Specification		单位/unit	数量/Number	物料编号/Material number		备注/Remark						
26		终端固定件E/GK系列(霍尼韦尔) Terminal fittings E/GK series(honeywell)			HONEYWELL		----		----		----	6	YE60000003900								
27	Y1	电磁阀/Solenoid valve			----		----		24VAC		----	1	----		(1)						
28	Y2	电磁阀/Solenoid valve			----		----		24VAC		----	1	----		(1)(4)						
29	M1	泵浦马达/Pump motor			----		----		230V 60Hz 2.2KW		----	1	----SIC-49A-R2		(1)						
30	M1	泵浦马达/Pump motor			----		----		230V 60Hz 3KW		----	1	---- SIC-49A-R2-HP		(1)						
31	M2	压缩机/Compressor			----		----		230V 60Hz 20.45KW		----	1	----		(1)						
32	M3	风扇马达/Fan motor			----		----		230V 60Hz 1.2KW		----	1	----		(1)						
33	EH1	曲轴箱加热带/Crankcase heating band			----		----		24VAC 35W		----	1	----		(1)						
34	S11	远程开关/The remote switch			----		----		----		----	1	----		(1)(3)						
35	S0	流量传感器/Flow sensor			----		----		----		----	1	----		(1)(5)						
36	S4	水位开关/Water level switch			----		----		----		----	1	----		(1)(2)						
37	S6	冷冻水流开关/Chilled water flow switch			----		----		----		----	1	----		(1)						
38	S7	高压传感器/High pressure sensor			----		----		----		----	1	----		(1)						
39	S8	低压传感器/Low pressure sensor			----		----		----		----	1	----		(1)						
Notes: (1)Materials not in the control box, (2)Optional water level switch, (3)Optional remote switch, (4)Optional liquid pipe valve, (5)Optional Flow sensor																					
机型版本 Ver.A		注: (1)表示非电控箱内材料, (2)选配水位开关, (3)选配远程开关, (4)选配液管阀, (5)选配流量传感器																			
				制图		版号		0		标题		SIC-49A-R2		图号		SIC-49A-R2-CE-230V-0-6		比例		第 6 张	
				设计		核				电气元件明细表二				标准		CE				共 6 张	
				校对		准				 信易電熱機械股份有限公司 Shini Plastics Technologies, Inc.				机器电压		3φ230V					
标记		更改前		更改后		更改人		日期				日期		20230330		机器频率		60Hz			
1		2		3		4		5		6		7		8							



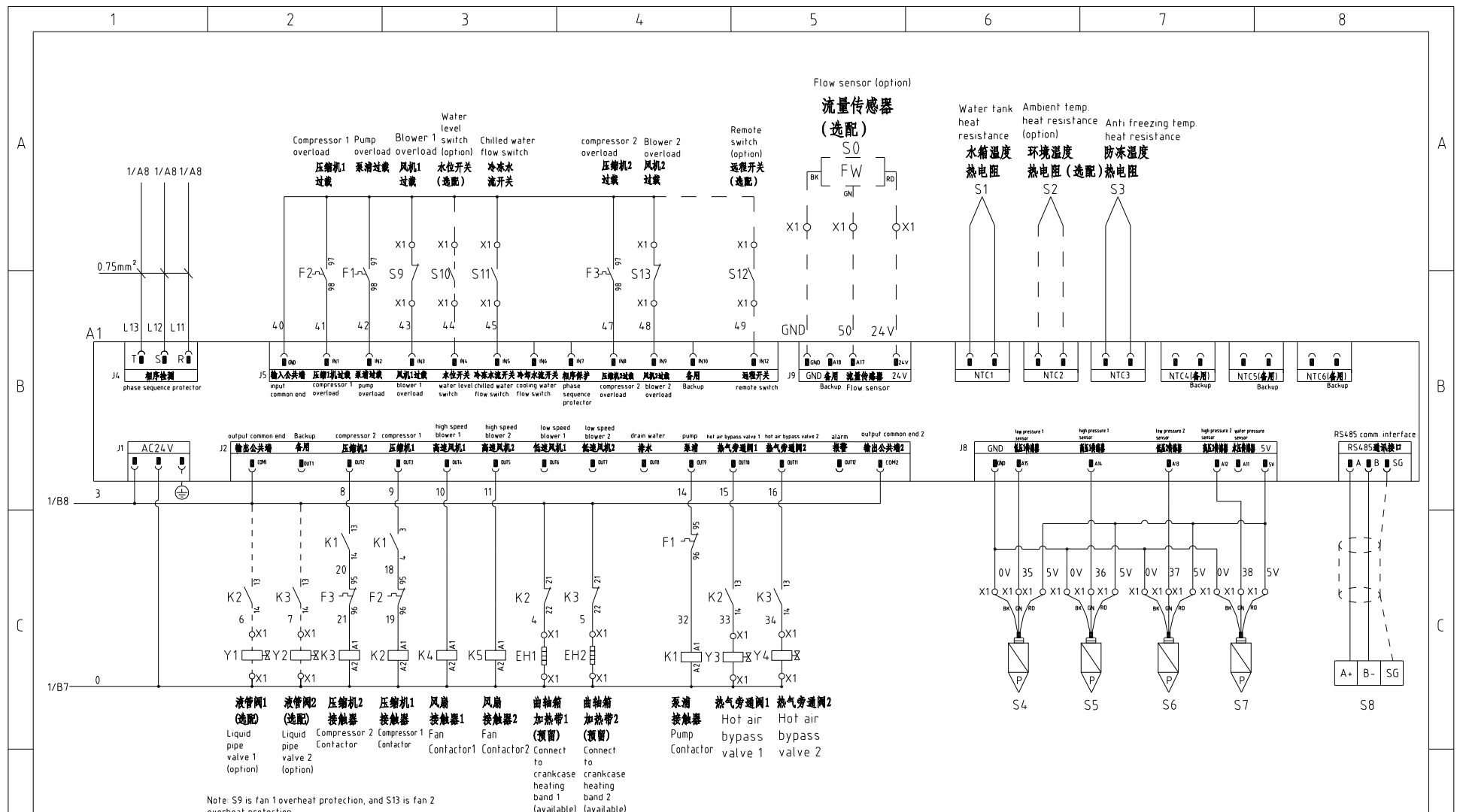
Note: When the main power voltage is 200V, the input terminal of the control transformer must be connected to the terminal of 200V power

注：当主电源电压为200V时，控制变压器的输入端须接到200V端子

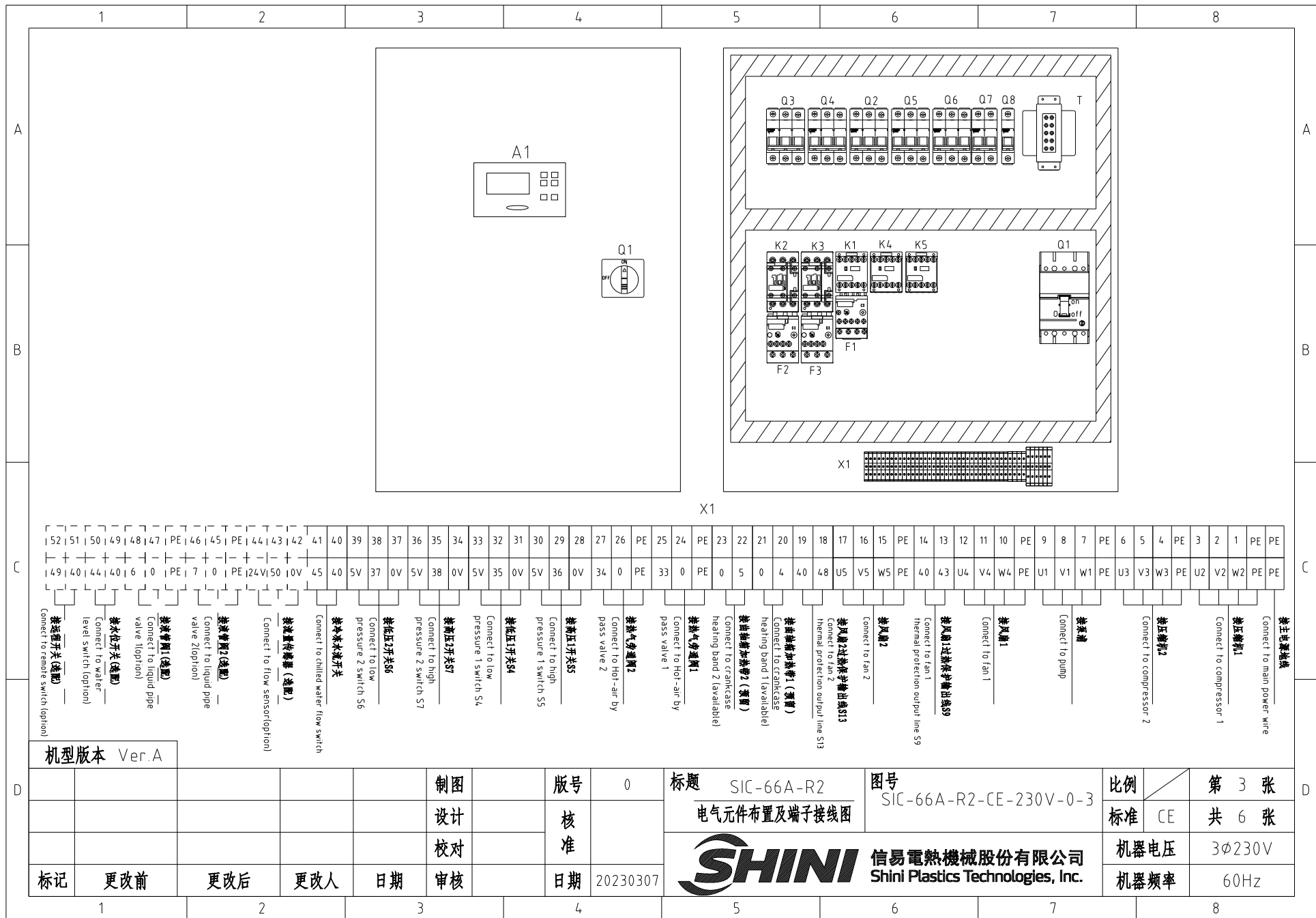
机型版本 Ver.A

					制图	版号	0	标题	SIC-66A-R2	图号	SIC-66A-R2-CE-230V-0-1	比例	第 1 张	
					设计	核准		主电路图				标准	CE	共 6 张
					校对	核准		 信易電熱機械股份有限公司 Shini Plastics Technologies, Inc.				机器电压	3φ230V	
标记	更改前	更改后	更改人	日期	审核	日期	20230307						机器频率	60Hz


1 2 3 4 5 6 7 8



机型版本 Ver.A		注: S9为风扇1过热保护, S13为风扇2过热保护。		制图	版号	0	标题	SIC-66A-R2	图号	SIC-66A-R2-CE-230V-0-2	比例	第 2 张
				设计	核准		控制电路图				标准	共 6 张
				校对			信易电热机械股份有限公司 Shini Plastics Technologies, Inc.				机器电压	3φ230V
标记	更改前	更改后	更改人	日期	审核	日期			20230307	机器频率	60Hz	

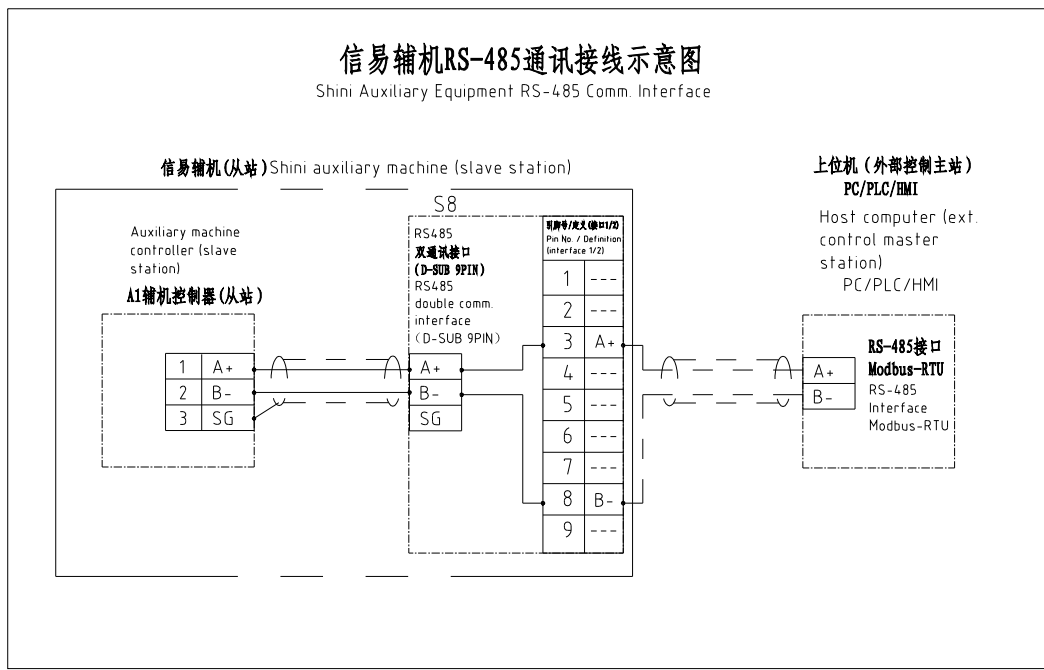


机型版本 Ver.A

标记	更改前	更改后	更改人	日期	制图	版号	0	标题	SIC-66A-R2 电气元件布置及端子接线图	图号	SIC-66A-R2-CE-230V-0-3	比例	第 3 张 共 6 张
					设计	核准			 信易电热机械股份有限公司 Shini Plastics Technologies, Inc.	机器电压	3φ230V		
					校对	日期	20230307	机器频率		60Hz			

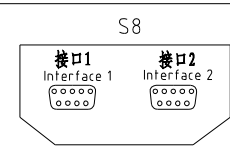
信易辅机RS-485通讯接线示意图

Shini Auxiliary Equipment RS-485 Comm. Interface



信易RS-485接口定义

Shini RS-485 interface definition



D-sub-9针接口 D-sub-9 pin interface	引脚号 Pin No	引脚定义 Pin definition
	1	—
	2	—
	3	A+ (RS-485 信号) A+ (RS-485 signal)
	4	—
	5	—
	6	—
	7	—
	8	B- (RS-485 信号) B- (RS-485 signal)
	9	—

- 注: 1. 通讯接口: RS-485 (两线式)
- 2. 通讯协议: Modbus-RTU
- 3. 机器配备D-sub9母接头, 客户需自备D-sub9公接头;
- 4. 接口1和接口2内部并联, 功能相同, 不分主次

Note: 1. Comm. interface- RS-485 (two wire)
 2. Comm. protocol: Modbus-RTU
 3. The machine is equipped with D-sub9 female connector, and the customer needs to provide D-sub9 male connector.
 4. Interface 1 and interface 2 are connected in parallel and have the same function, which is regardless of primary and secondary.

机型版本 Ver.A

制图		版号	0	标题	SIC-66A-R2
设计		核准		图号	SIC-66A-R2-CE-230V-0-4
校对		日期	20230307	比例	第 4 张
标记	更改前	更改后	更改人	日期	共 6 张

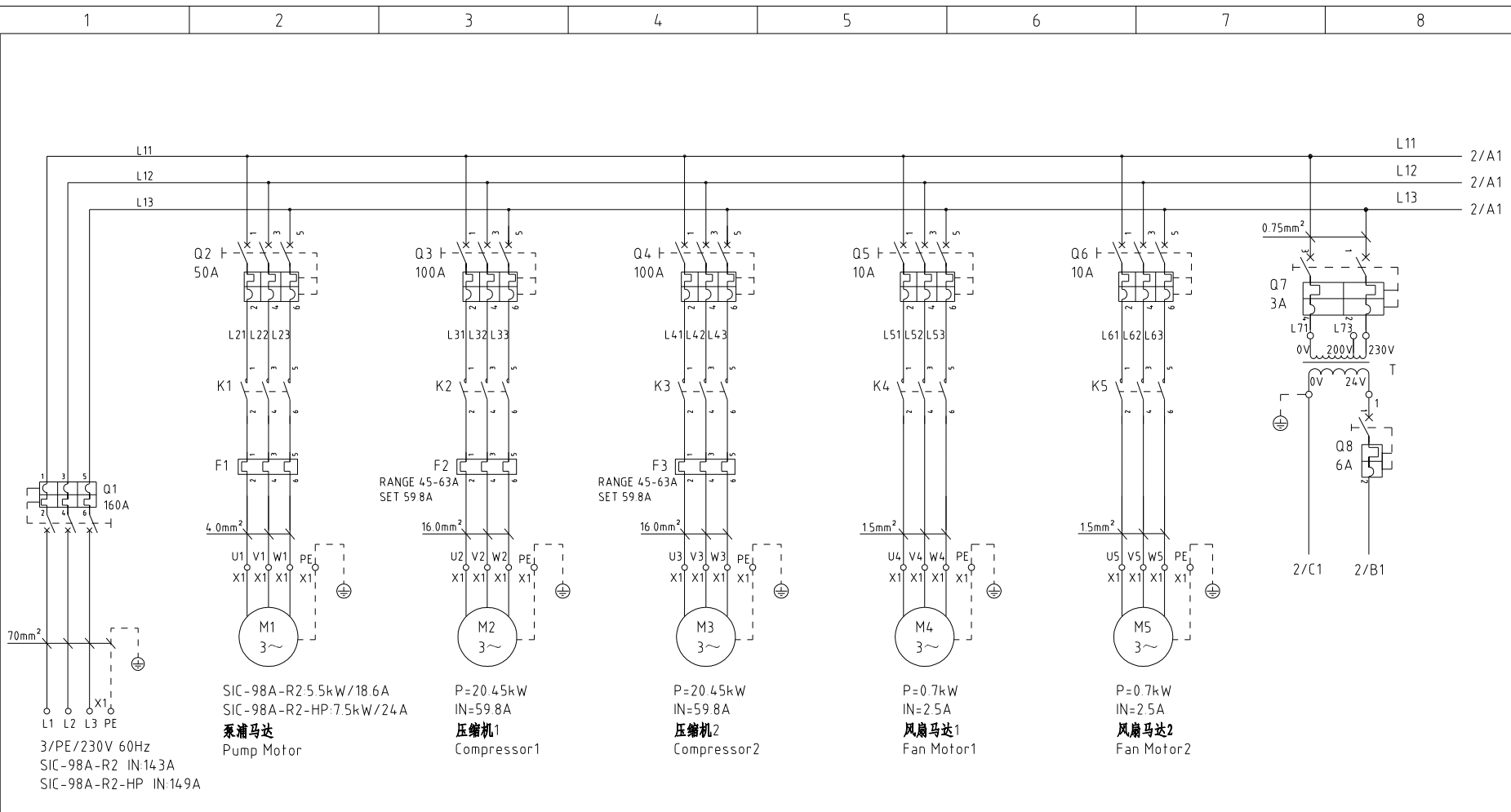
图号 SIC-66A-R2-CE-230V-0-4

信易電熱機械股份有限公司
Shini Plastics Technologies, Inc.

标准	CE	机器电压	3φ230V
		机器频率	60Hz


1		2		3		4		5		6		7		8								
序号/NO	符号/Symbol	名称/Name		制造商/Manufacturer		型号/Type		规格/Specification		单位/unit	数量/Number	物料编号/Material number		备注/Remark								
A	1	Q1	门连锁断路器/Break Interlock		TECO		TAX-250L3160 3P		160A		----	1	YE40250300400									
	2		断路器外部操作把手 External circuit breaker handle		TECO		FB2R-CS1-C-D1(TAX-250)		----		----	1	YE90211200300									
	3	Q2	断路器/Circuit breaker		TECO		BM-63C/3032S		32A		----	1	YE40303203000									
	4	Q3 Q4	断路器/Circuit breaker		TECO		BM-100D/30100S		100A		----	2	YE40310003000									
	5	Q5 Q6	断路器/Circuit breaker		TECO		BM-63C/3010S		10A		----	2	YE40301003000									
	6	Q7	断路器/Circuit Breakers		TECO		BM-63C/2003S		3A		----	1	YE40200203000									
	7	Q8	断路器/Circuit Breakers		TECO		BM-63C/1006S		6A		----	1	YE40100600100									
B	8	K1	接触器/Contactor		SIEMENS		3RT6018-1AB01		24 VAC		----	1	YE00601802500									
	9		辅助触点/Auxiliary contactor		SIEMENS		3RH6911-1HA11		1NO+1NC		----	1	YE00691100100									
	10	K2 K3	接触器/Contactor		SIEMENS		3RT5045-1AC20		24 VAC		----	2	YE00504502600									
	11		辅助触点/Auxiliary contactor		SIEMENS		3RH5921-1CA01		1NC		----	2	YE00592110100									
	12		辅助触点/Auxiliary contactor		SIEMENS		3RH5921-1CA10		1NO		----	2	YE00592110000									
	13	K4 K5	接触器/Contactor		SIEMENS		3RT6017-1AB01		24 VAC		----	2	YE00601702500									
	14	F1	热过载继电器/Overload relay		SIEMENS		3RU6116-1KB0		9-12.5A		----	1	YE01169125000									
15	F2 F3	热过载继电器/Overload relay		SIEMENS		3RU5146-4JB0		4.5-63A		----	2	YE01514640000										
C	16	A1	控制器/Controller		PUNP		压缩机控制器(Controller of single-compressor chiller SF3050N4M)		AC 24V		----	1	YE80317500100									
	17	T1	变压器/Transformer		JIUXIN		IN=440/460V OUT=24V		180VA		----	1	YE70044006700									
	18	S1 S3	防冻温度热电阻/Anti-frozen RTD		PUNP		RTD		4X85 4M 1/4PT		----	2	YE90001400700									
	19	S8	通信接口板RS-485 (双Dsub-9pin接头) Communication interface board RS-485 (double Dsub-9pin connector)		YUYUN		----		----		----	1	YE90048501200		(1)							
	20		外壳RS485 (SAL-7000-A-19) 0版 Shell RS485(SAL-7000-A-19)0		BINCHENG		----		----		----	1	YR40048500000		(1)							
	21	X1	端子排/Terminal board		HONEYWELL		SK2.5		2.5mm ²		----	30	YE60002503200									
	22		接地端子排/Grounding terminal board		HONEYWELL		GK2.5PE		2.5mm ² PE		----	7	YE60002503400									
	23		端子排/Terminal board		HONEYWELL		SK4		4.0mm ²		----	16	YE60000403200									
	24		端子排/Terminal board		HONEYWELL		GK16		16.0mm ²		----	6	YE60001603200									
	25		接地端子排/Grounding terminal board		HONEYWELL		GK16PE		16.0mm ² PE		----	2	YE60001603500									
机型版本 Ver.A		注: (1)表示非电控箱内材料, (2)选配水位开关, (3)选配远程开关, (4)选配液管阀, (5)选配流量传感器 Notes: (1)Materials not in the control box, (2)Optional water level switch, (3)Optional remote switch, (4)Optional liquid pipe valve, (5)Optional Flow sensor.																				
D					制图		版本号		0		标题		SIC-66A-R2		图号		SIC-66A-R2-CE-230V-0-5		比例		第 5 张	
					设计		核				电气元件明细表一				标准		CE				共 6 张	
					校对		准				 信易电热机械股份有限公司 Shini Plastics Technologies, Inc.		机器电压		3φ230V							
	标记		更改前		更改后		更改人		日期				20230307		机器频率		60Hz					
1		2		3		4		5		6		7		8								

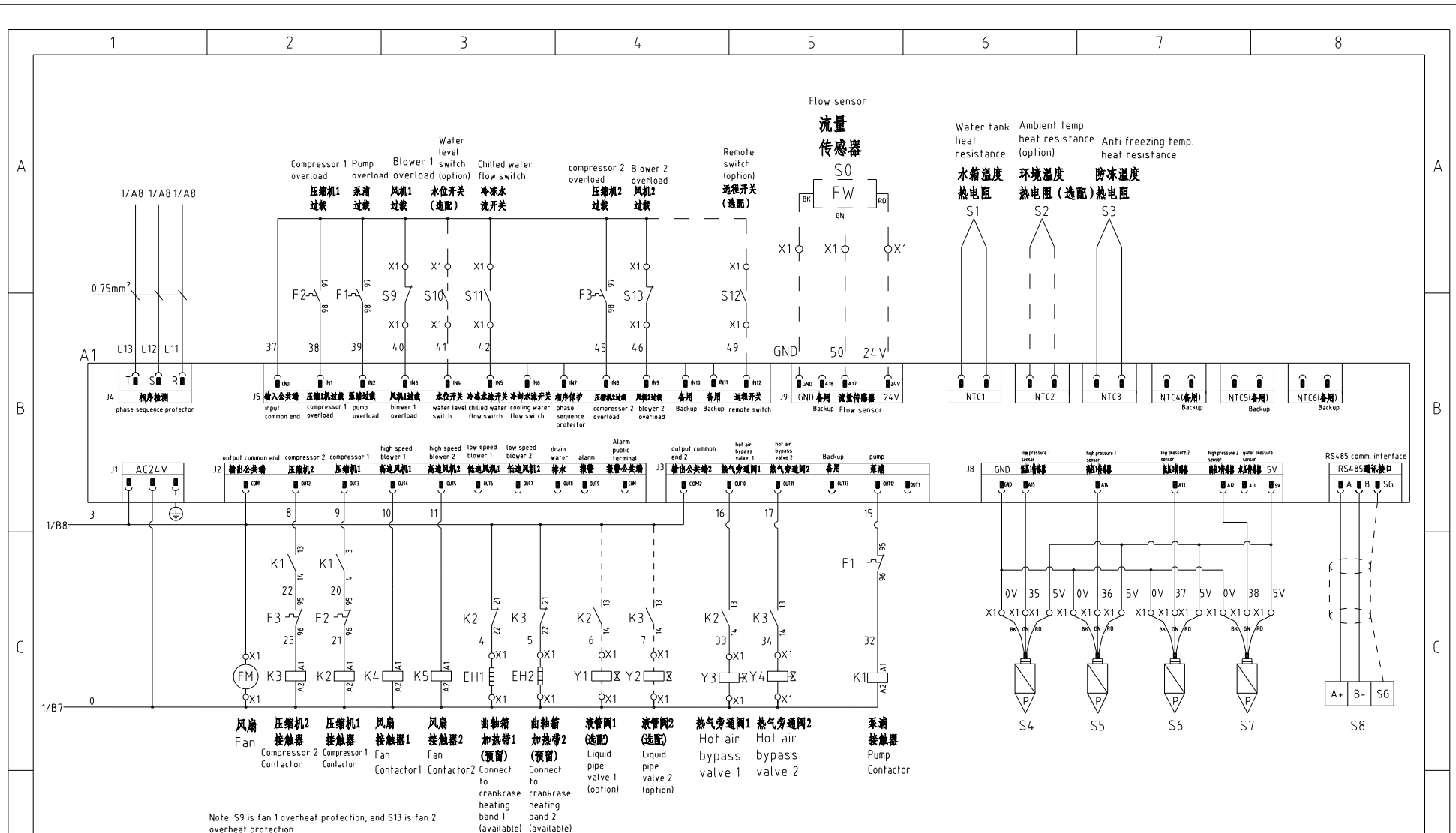
1		2		3		4		5		6		7		8	
序号/NO	符号/Symbol	名称/Name		制造商/Manufacturer		型号/Type		规格/Specification		单位/unit	数量/Number	物料编号/Material number		备注/Remark	
26		接地端子排/Grounding terminal board		HONEYWELL		GK35PE		35.0mm ² PE		----	1	YE60003503500			
27		终端固定件E/GK系列(霍尼韦尔) Terminal fittings E/GK series(honeywell)		HONEYWELL		----		----		----	6	YE60000003900			
A	Y1 Y2	电磁阀/Solenoid valve		----		----		24VAC			2	----		(1) (4)	
	Y3 Y4	电磁阀/Solenoid valve		----		----		24VAC			2	----		(1)	
	M1	泵浦马达/Pump motor		----		----		230V 60Hz 3KW			1			(1)	
	M2	压缩机/Compressor		----		----		230V 60Hz 8.34kW			2			(1)	
	M3	风扇马达/Fan motor		----		----		230V 60Hz 0.5kW			2	----		(1)	
	EH1	曲轴箱加热带/Crankcase heating band		----		----		24VAC 35W			1			(1)	
	S12	远程开关/Remote switch		----		----		----			1			(3)	
	S0	流量传感器/Flow sensor		----		----		----			1	----		(1) (5)	
B	S10	水位开关/Water level switch		----		----		----			1			(2)	
	S11	冷冻水流开关/Chilled water flow switch		----		----		----			1			(1)	
	S5 S7	高压传感器/High pressure sensor		----		----		----			2			(1)	
	S4 S6	低压传感器/Low pressure sensor		----		----		----			2			(1)	
Notes: (1)Materials not in the control box, (2)Optional water level switch, (3)Optional remote switch, (4)Optional liquid pipe valve (5)Optional Flow sensor															
机型版本 Ver.A		注: (1)表示非电控箱内材料, (2)选配水位开关, (3)选配远程开关, (4)选配液管阀, (5)选配流量传感器													
						制图		版号 0		标题 SIC-66A-R2		图号 SIC-66A-R2-CE-230V-0-6		比例	
						设计		核		电气元件明细表二		标准 CE		第 6 张	
						校对		准		 信易電熱機械股份有限公司 Shini Plastics Technologies, Inc.		机器电压		3φ230V	
标记		更改前		更改后		更改人		日期				日期 20230307		机器频率	
1		2		3		4		5		6		7		8	



Note: When the main power voltage is 200V, the input terminal of the control transformer must be connected to the terminal of 200V power.

注：当主电源电压为200V时，控制变压器的输入端须接到200V端子

机型版本 Ver.A						制图	版号	0	标题	SIC-98A-R2	图号	SIC-98A-R2-CE-230V-0-1	比例	第 1 张	
						设计	核准		主电路图				标准	CE	共 6 张
						校对			 信易電熱機械股份有限公司 Shini Plastics Technologies, Inc.				机器电压	3φ230V	
标记	更改前	更改后	更改人	日期	审核	日期	20230918							机器频率	60Hz



Note: S9 is fan 1 overheat protection, and S13 is fan 2 overheat protection.

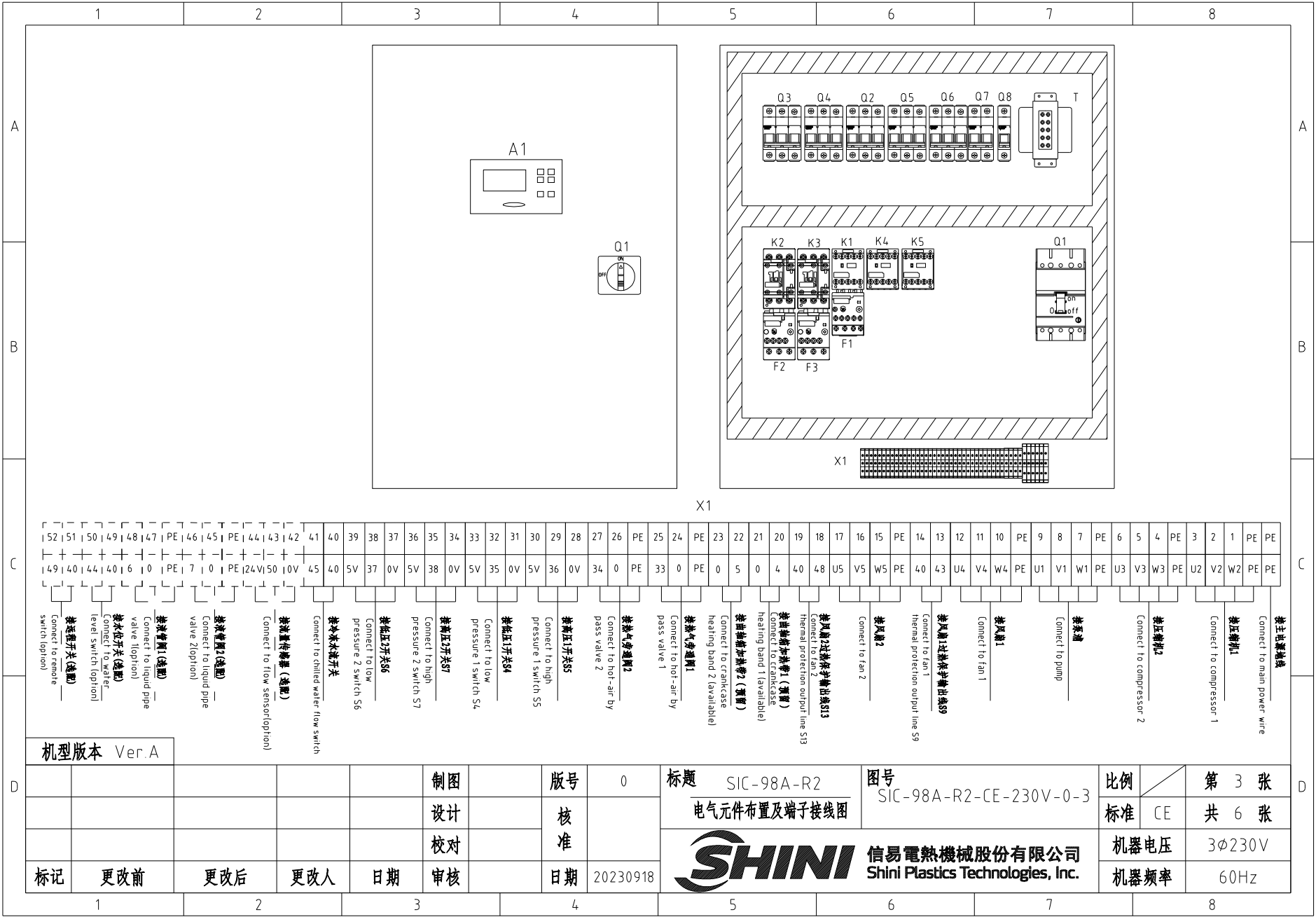
机型版本 Ver.A

注: S9为风扇1过热保护, S13为风扇2过热保护。

制图		版号	0	标题	SIC-98A-R2	图号	SIC-98A-R2-CE-230V-0-2	比例	第 2 张
设计		核准		控制电路图				标准	CE
校对		核准						机器电压	3φ230V
标记	更改前	更改后	更改人	日期	审核	日期	20230918	机器频率	60Hz



信易电热机械股份有限公司
Shini Plastics Technologies, Inc.



52	51	50	49	48	47	PE	46	45	PE	44	43	42	41	40	39	38	37	36	35	34	33	32	31	30	29	28	27	26	PE	25	24	PE	23	22	21	20	19	18	17	16	15	PE	14	13	12	11	10	PE	9	8	7	PE	6	5	4	PE	3	2	1	PE	PE	PE		
49	40	44	40	6	0	PE	7	0	PE	24	V	50	10V	45	5V	37	0V	5V	38	0V	5V	35	0V	5V	36	0V	0V	0	PE	33	0	PE	0	5	0	4	4	4	4	8	U5	V5	W5	PE	40	43	U4	V4	W4	PE	U1	V1	W1	PE	U3	V3	W3	PE	U2	V2	W2	PE	PE	PE
接液管1(选配) Connect to liquid pipe valve 1(optional)		接液管2(选配) Connect to liquid pipe valve 2(optional)		接液管传感器(选配) Connect to flow sensor(optional)		接纯净水流开关 Connect to distilled water flow switch		接低压力开关S6 Connect to low pressure 2 switch S6		接低压力开关S7 Connect to high pressure 1 switch S7		接低压力开关S4 Connect to low pressure 1 switch S4		接低压力开关S5 Connect to high pressure 1 switch S5		接热空气旁通阀2 Connect to hot-air by pass valve 2		接热空气旁通阀1 Connect to hot-air by pass valve 1		接热空气旁通阀 Connect to crankcase heating band 2 (available)		接热空气旁通阀2 (预留) Connect to crankcase heating band 1 (available)		接风机2过热保护输出线S13 Connect to fan 2 thermal protection output line S13		接风机2 Connect to fan 2		接风机1过热保护输出线S9 Connect to fan 1 thermal protection output line S9		接风机1 Connect to fan 1		接泵 Connect to pump		接压缩机2 Connect to compressor 2		接压缩机1 Connect to compressor 1		接主电源线 Connect to main power wire																										

机型版本 Ver.A

标记	更改前	更改后	更改人	日期	制图	版本号	0	标题	SIC-98A-R2	图号	SIC-98A-R2-CE-230V-0-3	比例	第 3 张
					设计	核准		电气元件布置及端子接线图				标准	共 6 张
					校对				信易电热机械股份有限公司		机器电压	3φ230V	
					审核	日期	20230918		Shini Plastics Technologies, Inc.		机器频率	60Hz	

A

A

B

B

C

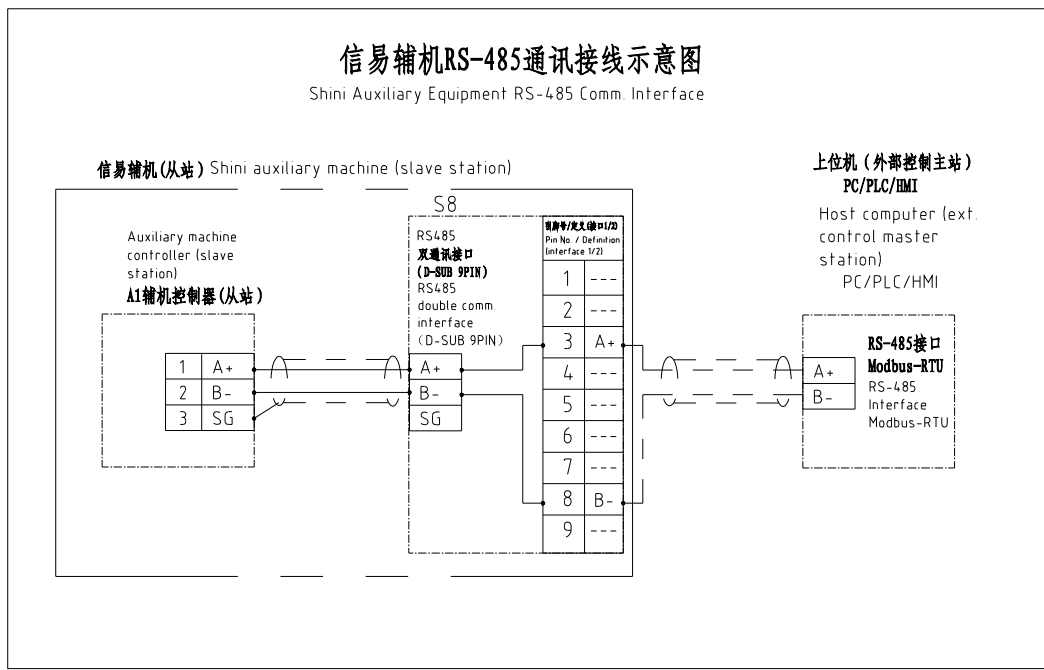
C

D

D

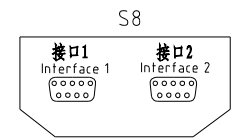
信易辅机RS-485通讯接线示意图

Shini Auxiliary Equipment RS-485 Comm. Interface



信易RS-485接口定义

Shini RS-485 interface definition



D-sub-9针接口 D-sub-9 pin interface	引脚号 Pin No.	引脚定义 Pin definition
	1	—
	2	—
	3	A+ (RS-485 信号) A+ (RS-485 signal)
	4	—
	5	—
	6	—
	7	—
	8	B- (RS-485 信号) B- (RS-485 signal)
	9	—

- 注: 1. 通讯接口: RS-485 (两线式)
- 2. 通讯协议: Modbus-RTU
- 3. 机器配备D-sub9母接头, 客户需自备D-sub9公接头;
- 4. 接口1和接口2内部并联, 功能相同, 不分主次

Note: 1 Comm. interface: RS-485 (two wire)
 2 Comm. protocol: Modbus-RTU
 3 The machine is equipped with D-sub9 female connector, and the customer needs to provide D-sub9 male connector;
 4. Interface 1 and interface 2 are connected in parallel and have the same function, which is regardless of primary and secondary

机型版本 Ver.A

制图	版号	0	标题	SIC-98A-R2
设计	核准		图号	SIC-98A-R2-CE-230V-0-4
校对	日期	20230918	比例	第 4 张
审核	日期	20230918	标准	CE 共 6 张
标记	更改前	更改后	更改人	日期



信易电热机械股份有限公司
Shini Plastics Technologies, Inc.

机器电压	3φ230V
机器频率	60Hz

1		2		3		4		5		6		7		8								
序号/NO	符号/Symbol	名称/Name		制造商/Manufacturer		型号/Type		规格/Specification		单位/unit	数量/Number	物料编号/Material number		备注/Remark								
A	1	Q1	门连锁断路器/Break Interlock		TECO		TAX-250L3160 3P		160A		PCS	1	YE40250300500									
	2		断路器外部操作把手External circuit breaker handle		TECO		FB2R-CS1-C-D1(TAX-250)		----		PCS	1	YE90211200300									
	3	Q2	断路器/Circuit breaker		TECO		BM-63C/3050S		50A		PCS	1	YE40305003000									
	4	Q3 Q4	断路器/Circuit breaker		TECO		BM-100D/30100S		100A		PCS	2	YE40310003000									
	5	Q5 Q6	断路器/Circuit breaker		TECO		BM-63C/3010S		10A		PCS	2	YE40301003000									
	6	Q7	断路器/Circuit Breakers		TECO		BM-63C/2003S		3A		PCS	1	YE40200203000									
	7	Q8	断路器/Circuit Breakers		TECO		BM-63C/1006S		6A		PCS	1	YE40100600100									
B	8	K1	接触器/Contactor		SIEMENS		3RT6027-1AC20		24 VAC		PCS	1	YE00602702600									
	9		辅助触点/Auxiliary contactor		SIEMENS		3RH6911-1AA10		1NO		PCS	1	YE00691110000									
	10	K2 K3	接触器/Contactor		SIEMENS		3RT5045-1AC20		24 VAC		PCS	2	YE00504502600									
	11		辅助触点/Auxiliary contactor		SIEMENS		3RH5921-1CA01		1NC		PCS	2	YE00592110100									
	12		辅助触点/Auxiliary contactor		SIEMENS		3RH5921-1CA10		1NO		PCS	2	YE00592110000									
	13	K4 K5	接触器/Contactor		SIEMENS		3RT6017-1AB01		24 VAC		PCS	2	YE00601702500									
	14	F1	热过载继电器/Overload relay		SIEMENS		3RU6126-4CB0		17-22A		PCS	1	YE01260170000		SIC-98A-R2							
15	F1	热过载继电器/Overload relay		SIEMENS		3RU6126-4DB0		20-25A		PCS	1	YE01260200000		SIC-98A-R2-HP								
C	16	F2 F3	热过载继电器/Overload relay		SIEMENS		3RU5146-4JB0		45-63A		PCS	2	YE01514640000									
	17	A1	控制器/Controller		PUNP		单压机冷水机控制器SF317504A.01		AC 24V		PCS	1	YE80317500100									
	18	T1	变压器/Transformer		JIUXIN		IN=200V 230V OUT=24V		180VA		PCS	1	YE70020005600									
	19	S1 S3	防冻温度热电阻/Anti-frozen RTD		PUNP		RTD		4 X85 4M 1/4PT		PCS	2	YE90001400700									
	20	S8	通信接口板RS-485 (双Deub-9pin接头) Communication interface board RS-485 (double Dsub-9pin connector)		YUYUN		----		----		PCS	1	YE90048501200		(1)							
	21		外壳RS485 (SAL-700G-A-19) 0版 Shell RS485(SAL-700G-A-19)0		BINCHENG		----		----		PCS	1	YR40048500000		(1)							
	22	X1	端子排/Terminal board		HONEYWELL		SK2.5		2.5mm ²		PCS	32	YE60002503200									
	23		接地端子排/Grounding terminal board		HONEYWELL		GK2.5PE		2.5mm ² PE		PCS	4	YE60002503400									
	24		端子排/Terminal board		HONEYWELL		SK4		4.0mm ²		PCS	3	YE60000403200									
	25		接地端子排/Grounding terminal board		HONEYWELL		GK5PE		4.0mm ² PE		PCS	1	YE60000403500									
机型版本 Ver.A		注: (1)表示非电控箱内材料, (2)选配水位开关, (3)选配远程开关, (4)选配球阀, (5)选配流量传感器 Notes: (1)Materials not in the control box, (2)Optional water level switch, (3)Optional remote switch, (4)Optional liquid pipe valve, (5)Optional Flow sensor																				
D					制图		版号		0		标题		SIC-98A-R2		图号		SIC-98A-R2-CE-230V-0-5		比例		第 5 张	
					设计		核				电气元件明细表一				标准		CE				共 6 张	
					校对		准				 信易電熱機械股份有限公司 Shini Plastics Technologies, Inc.		机器电压		3φ230V							
	标记		更改前		更改后		更改人		日期				20230918		机器频率		60Hz					
1		2		3		4		5		6		7		8								

1		2		3		4		5		6		7		8	
序号/NO	符号/Symbol	名称/Name		制造商/Manufacturer		型号/Type		规格/Specification		单位/unit	数量/Number	物料编号/Material number		备注/Remark	
26		端子排/Terminal board		HONEYWELL		GK16		16.0mm ²		PCS	6	YE60001603200			
27		接地端子排/Grounding terminal board		HONEYWELL		GK16PE		16.0mm ² PE		PCS	2	YE60001603500			
28		接地端子排/Grounding terminal board		HONEYWELL		GK35PE		35.0mm ² PE		PCS	1	YE60003503500			
29		终端固定件E/GK系列(霍尼韦尔) Terminal fittings E/GK series(honeywell)		HONEYWELL		----		----		PCS	6	YE60000003900			
28	Y1 Y2	电磁阀/Solenoid valve		----		----		24VAC			2	----		(1) (4)	
29	Y3 Y4	电磁阀/Solenoid valve		----		----		24VAC			2	----		(1)	
30	M1	泵浦马达/Pump motor		----		----		230V 60Hz 5.5kW			1	---- SIC-98A-R2		(1)	
31	M1	泵浦马达/Pump motor		----		----		230V 60Hz 7.5kW			1	---- SIC-98A-R2-HP		(1)	
32	M2	压缩机/Compressor		----		----		230V 60Hz 20.45kW			2	----		(1)	
33	M3	风扇马达/Fan motor		----		----		230V 60Hz 0.7kW			2	----		(1)	
34	EH1	曲轴箱加热带/Crankcase heating band		----		----		24VAC 35W			2	----		(1)	
35	S12	远程开关/Remote switch		----		----		----			1	----		(1)(3)	
36	S0	流量传感器/Flow sensor		----		----		----			1	----		(1) (5)	
37	S10	水位开关/Water level switch		----		----		----			1	----		(1)(2)	
38	S11	冷冻水流开关/Chilled water flow switch		----		----		----			1	----		(1)	
39	S5 S7	高压传感器/High pressure sensor		----		----		----			2	----		(1)	
39	S4 S6	低压传感器/Low pressure sensor		----		----		----			2	----		(1)	
Notes: (1)Materials not in the control box, (2)Optional water level switch, (3)Optional remote switch, (4)Optional liquid pipe valve (5)Optional Flow sensor.															
机型版本 Ver.A		注: (1)表示非电控箱内材料, (2)选配水位开关, (3)选配远程开关, (4)选配液管阀, (5)选配流量传感器													
				制图		版号 0		标题 SIC-98A-R2		图号 SIC-98A-R2-CE-230V-0-6		比例		第 6 张	
				设计		核 准		电气元件明细表二				标准 CE		共 6 张	
				校对				 信易電熱機械股份有限公司 Shini Plastics Technologies, Inc.				机器电压		3φ230V	
标记		更改前		更改后		更改人				日期		20230918		机器频率	
1		2		3		4		5		6		7		8	