

A

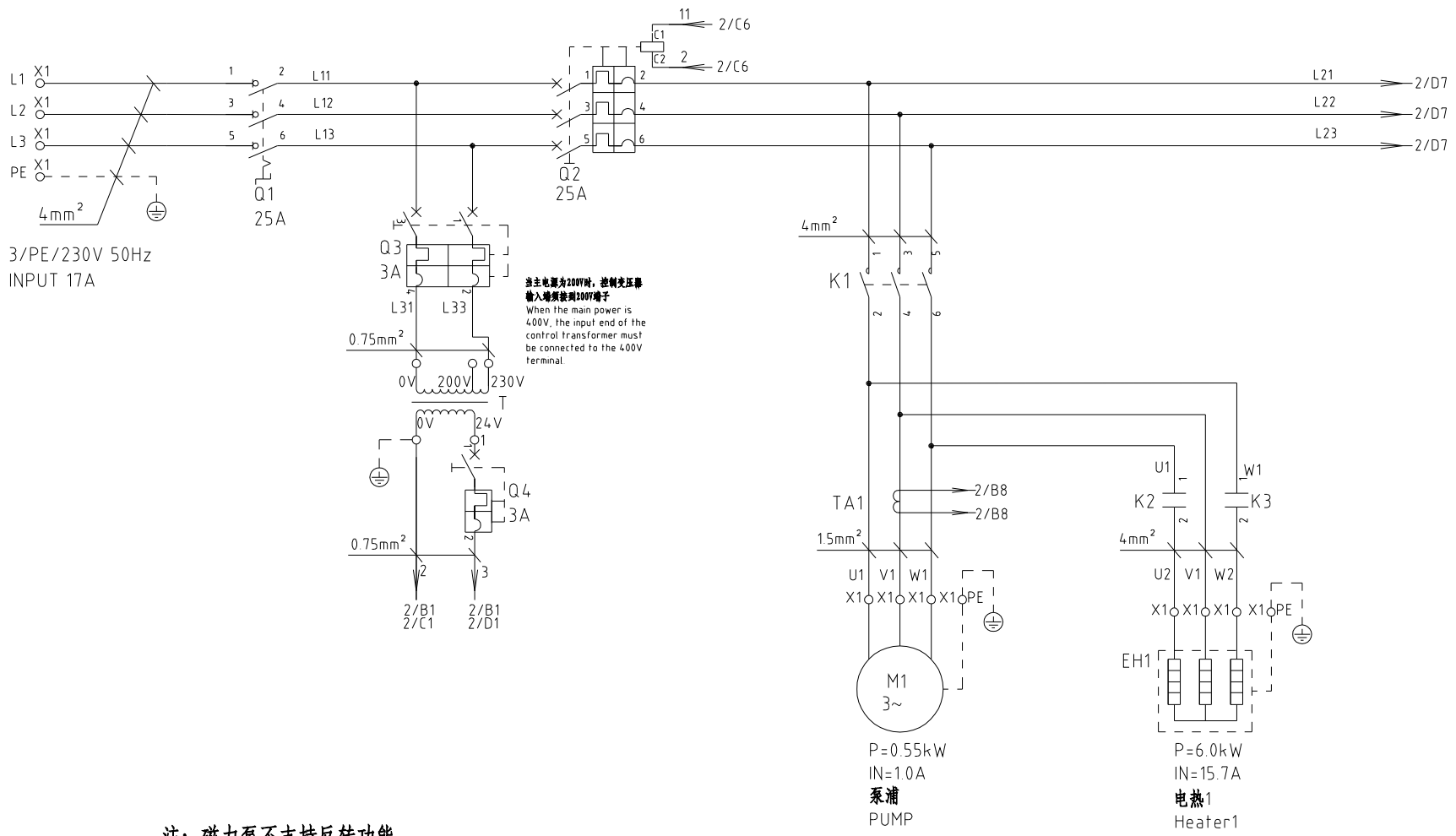
B

C

A

B


C



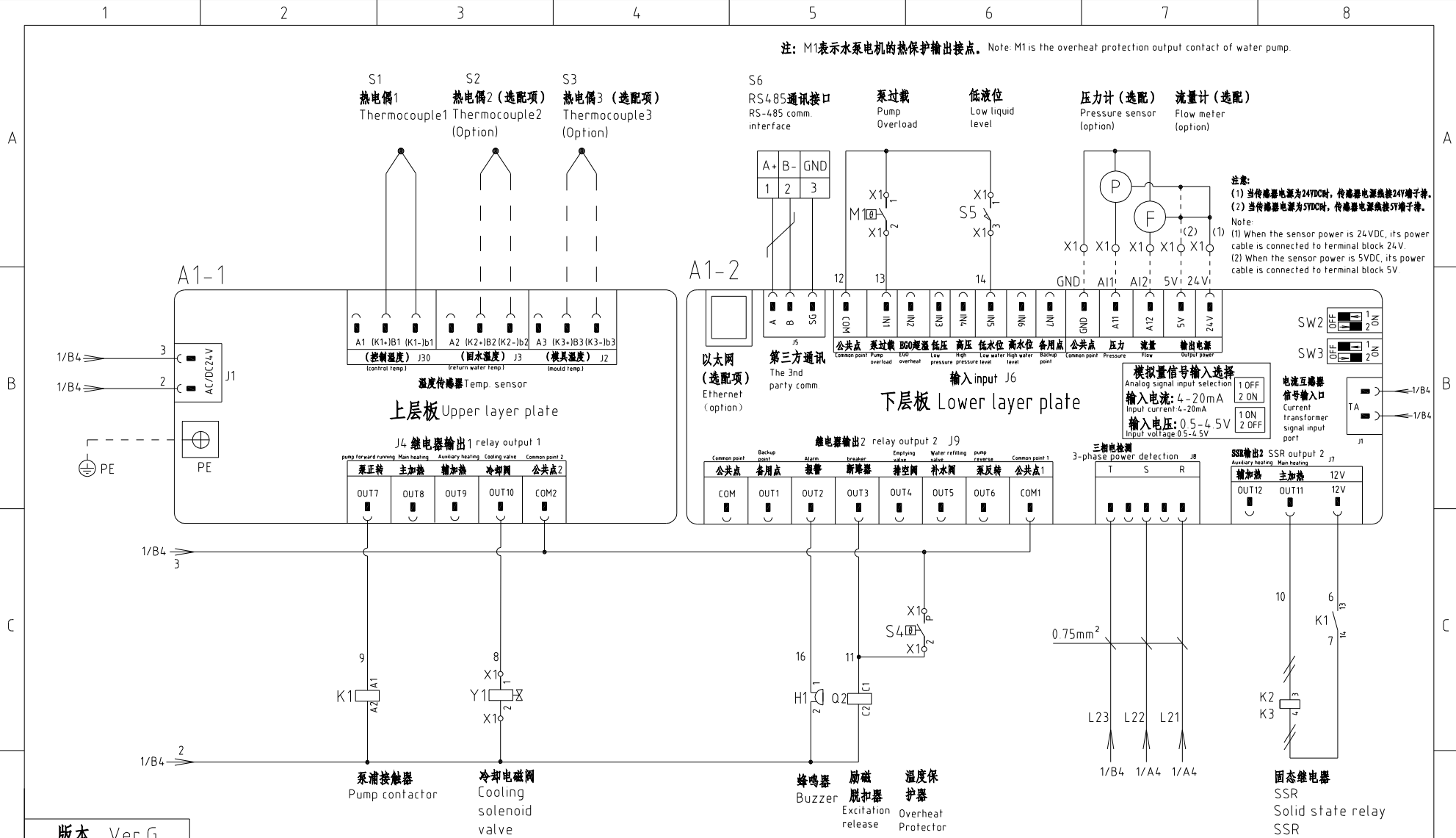
当主电源为200V时，控制变压器
输入端须接到200V端子
When the main power is
400V, the input end of the
control transformer must
be connected to the 400V
terminal

注：磁力泵不支持反转功能
Note: The reverse running function of magnetic pump is unavailable.


版本 Ver.G

					制图		版号	L	标题	STM-607M	图号	STM-607M-CE-230V-L-1	比例	第 1 张
					设计		核准		主电路图				标准	共 6 张
					校对				 信易電熱機械股份有限公司 Shini Plastics Technologies, Inc.				机器电压	3φ230V
标记	更改前	更改后	更改人	日期	审核	日期	20220922							

注: M1表示水泵电机的热保护输出接点。 Note: M1 is the overheat protection output contact of water pump.



版本 Ver.G

						制图	版本号	L	标题	STM-607M	图号	STM-607M-CE-230V-L-2	比例	第 2 张	
						设计	核准		控制电路图				标准	CE	共 6 张
						校对	核准		 信易電熱機械股份有限公司 Shini Plastics Technologies, Inc.			机器电压	3φ230V		
标记	更改前	更改后	更改人	日期	审核	日期	20220922	机器频率				50Hz			

A

A

B

B

C

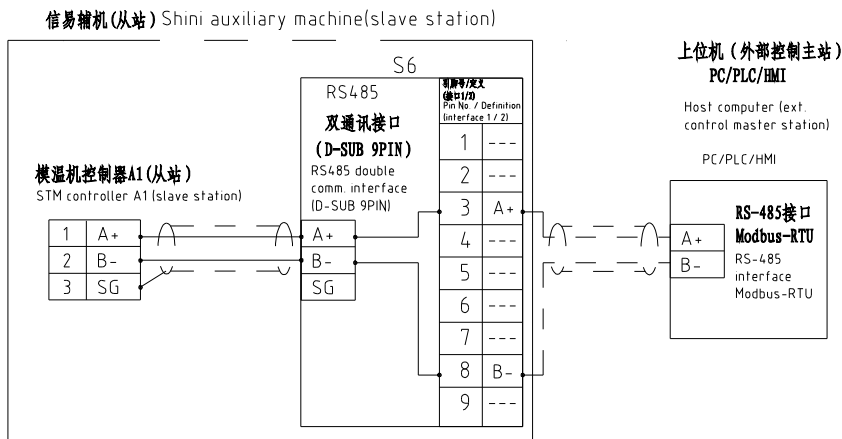
C

D

D

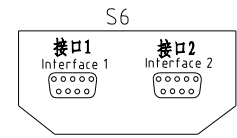
信易辅机RS-485通讯接线示意图

Shini auxiliary machine RS-485 comm. wiring diagram



信易RS-485接口定义

Shini RS-485 interface definition



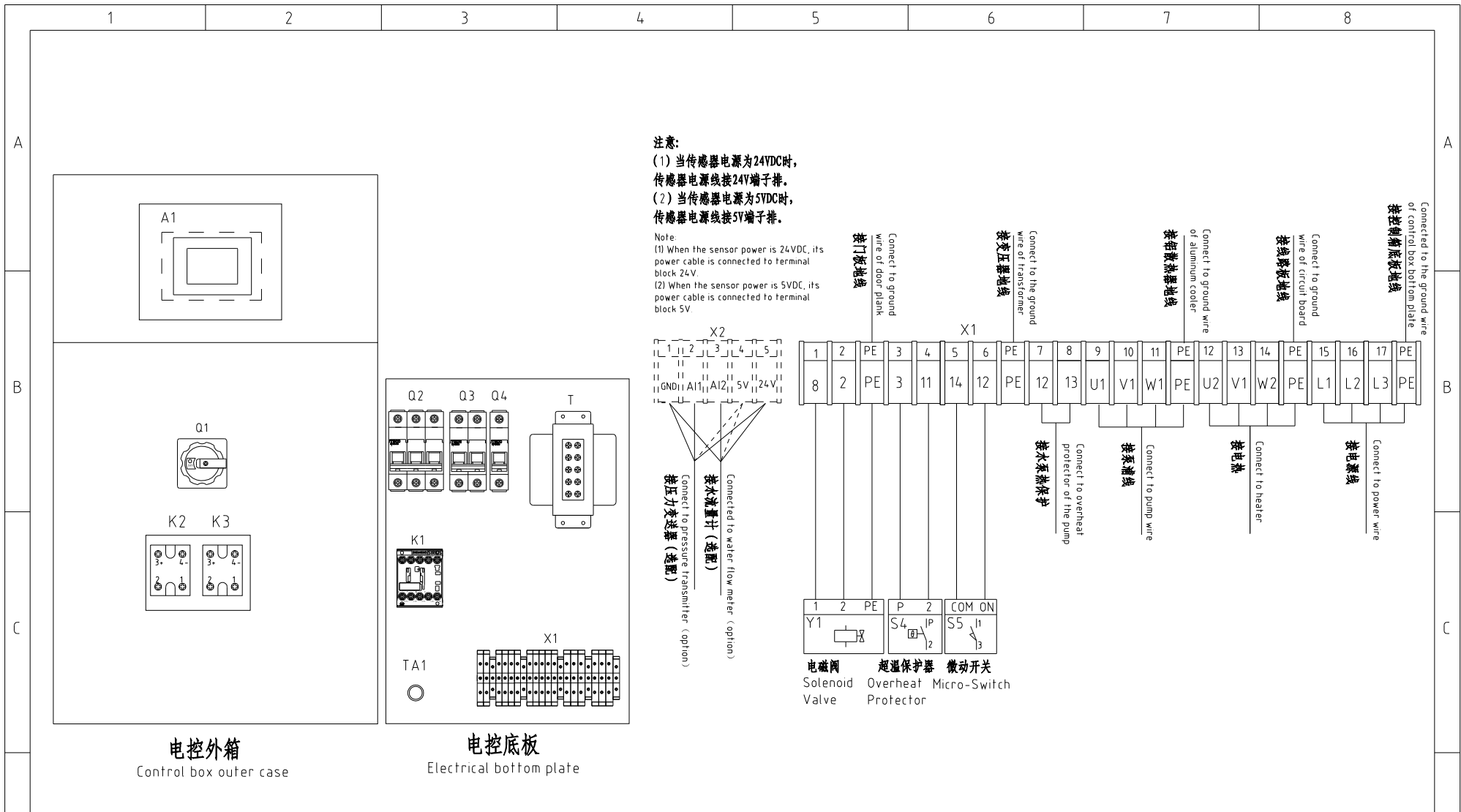
D-sub-9针接口 D-sub-9 pin interface	引脚号 Pin No	引脚定义 Pin definition
	1	-
	2	-
	3	A+ (RS-485 信号) A+ (RS-485 signal)
	4	-
	5	-
	6	-
	7	-
	8	B- (RS-485 信号) B- (RS-485 signal)
	9	-

- 注: 1. 通讯接口: RS-485 (两线式)
 2. 通讯协议: Modbus-RTU
 3. 机器配备D-sub9母接头, 接口1和接口2内部并联, 功能相同, 不分主次;

Note:
 1 Comm. interface: RS-485 (two wire)
 2 Comm. protocol: Modbus-RTU
 3 The machine is equipped with D-sub9 female connector, and the customer needs to provide D-sub9 male connector.


版本 Ver.G

					制图		版号	L	标题	STM-607M	图号		比例	第 3 张
					设计		核		通讯接线图	STM-607M-CE-230V-L-3		标准	CE	共 6 张
					校对		准		信易电热机械股份有限公司 Shini Plastics Technologies, Inc.			机器电压	3φ230V	
标记	更改前	更改后	更改人	日期	审核	日期	20220922			机器频率	50Hz			

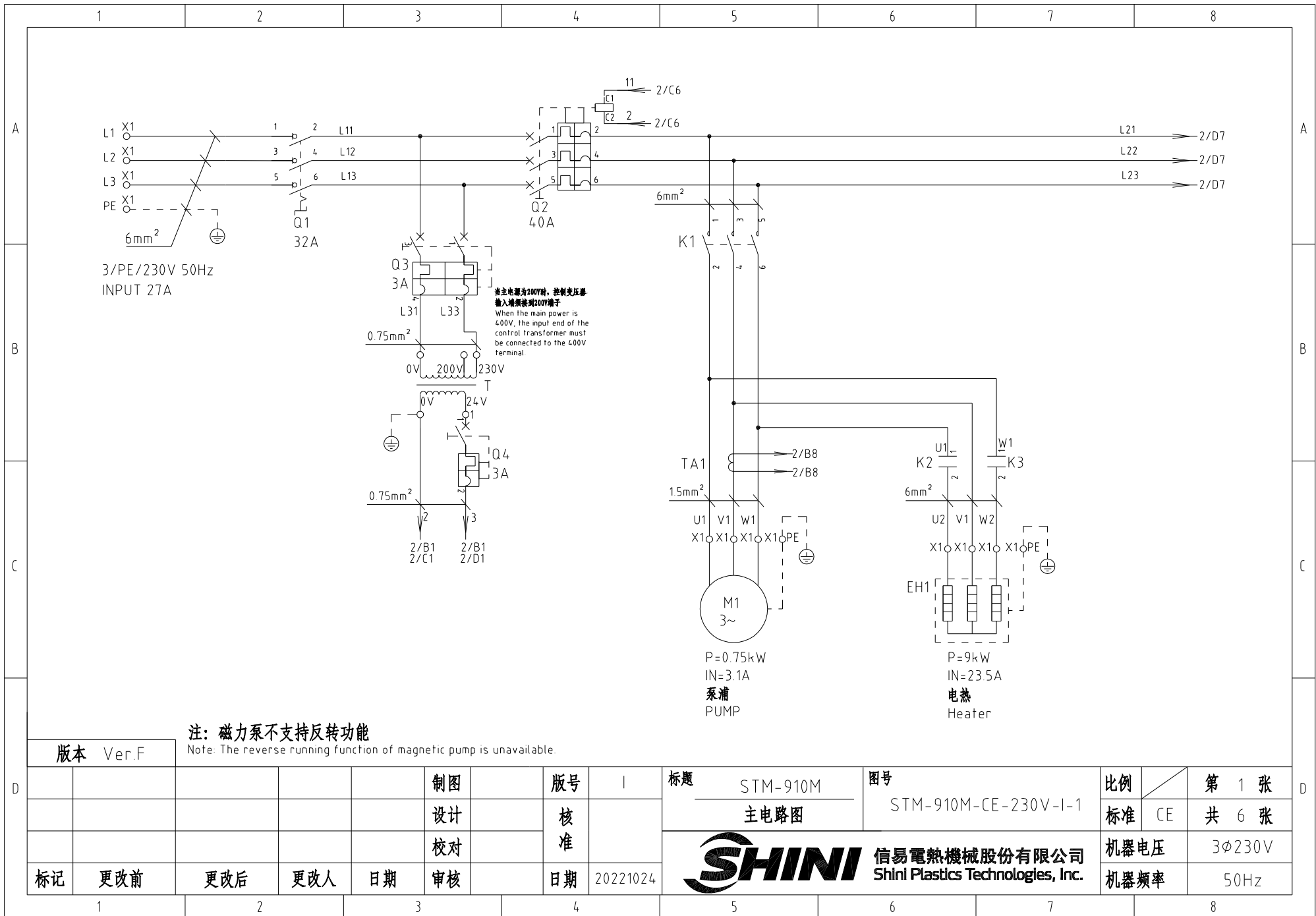


版本 Ver.G

技术要求: 1. 铝散热器接地线。 Tech. Req.: (1) Aluminum cooler grounding wire.

				制图		版号 L		标题 STM-607M		图号 STM-607M-CE-230V-L-4		比例		第 4 张	
				设计		核 准		电气布置及端子接线图				标准 CE		共 6 张	
				校对				 信易電熱機械股份有限公司 Shini Plastics Technologies, Inc.				机器电压		3φ230V	
标记		更改前		更改后		更改人				日期		20220922		机器频率	

1		2		3		4		5		6		7		8	
序号/NO	符号/Symbol	名称/Name		制造商/Manufacturer	型号/Type		规格/Specification		数量/Number	物料编号/Material number		备注/Remark			
1	Q1	主电源开关/Main power Switch		EATON	P1-25/EA/SVB		25A		1	YE10125250000					
2	Q2	断路器/Circuit Breakers		TECO	BM-63C		25A		1	YE40302503000					
3		励磁脱扣器/Excitation release		TECO	MX		24VAC		1	YE40024000000					
4	Q3	断路器/Circuit Breakers		TECO	BM-63C/2003S 2P		3A		1	YE40200203000					
5	Q4	断路器/Circuit Breakers		TECO	BM-63C/1003S 1P		3A		1	YE40100203000					
6	K1	接触器/Contactors		SIEMENS	3RT6016-1AB01		24V 50/60Hz		1	YE00601602500					
7	K2 K3	固态继电器/Solid-State Relay		FOTEK	KSR-40DA-H		40A/480VAC/4-32VDC		2	YE03404003200					
8	T	互感变压器/Sensor Transformer		JIUXIN	N=230V/200V OUT=24V		80VA		1	YE70023005200					
9	S1	热电偶/Thermocouple		SHINI	----		K		1	----		(1)			
10	S2 S3	热电偶/Thermocouple		SHINI	----		K		2	----		(1)(2)			
11	S4	超温保护器/Overheat Protector		----	----		----		1	----		(1)			
12	S5	限位开关/Limit Switch		RENEW	----		250V 5(4)		1	----		(1)			
13	S6	通信接口板RS-485 (双Dsub-9pin接头) Comm. interface board RS-485 (double Dsub-9pin connector)		YUYUN	----		PCS		1	YE90048501200					
14		外壳RS485(SAL-700G-A-19)版 Shell RS-485 (SAL-700G-A-19) ver 0		BINCHENG	----		PCS		1	YR40048500000					
15	A1	线路板/Circuit Board		PUNP	STM-O/-W SF518501A.03 (邦普 Bump)		24V 50/60Hz		1	YE81245100100					
16	X1	端子排/Terminal Board		HONEYWELL	SK2.5		----		11	YE60002503200					
17		接地端子排/Grounding terminal board		HONEYWELL	SK2.5PE		----		3	YE60002503400					
18		端子排/Terminal Board		HONEYWELL	SK4		----		3	YE60000403200					
19		接地端子排/Grounding terminal board		HONEYWELL	GK5PE		----		2	YE60000403500					
20	X2	端子排/Terminal Board		HONEYWELL	SK2.5		2.5mm ²		6	YE60002503200		(3)(4)			
21		终端固定件E/GK系列(霍尼韦尔) Terminal fittings E/GK series(honeywell)		HONEYWELL	----		PCS		6	YE60000003900					
22	H1	蜂鸣器/Buzzer		JINGKANG	PK-35A		24VAC/DC		1	YE84003500600					
23	TA1	电流互感器/Current transformer		PUNP	L.GW122C		001		1	YE04012204400					
24	Y1	电磁阀/Solenoid Valve		----	----		24VAC		1	----		(1)			
25	M1	马达/Motor		SHINI	MP-55		230V 50Hz 0.55kW		1	----		(1)			
版本 Ver.G		注: (1)表示非电控箱内材料;(2)表示选装出水和水回水温度显示功能;(3)选装流量计;(4)选装压力计。 Notes: (1)Means it's not the material inside the control box (2)Means equipped with function of displaying water outlet and return water temperature. (3)Optional flow meter. (4)Optional Pressure meter.													
				制图		版号 L		标题 STM-607M		图号 STM-607M-CE-230V-L-5		比例		第 5 张	
				设计		核 准		电气元件明细表一				标准 CE		共 6 张	
				校对				 信易電熱機械股份有限公司 Shini Plastics Technologies, Inc.				机器电压		3φ230V	
标记		更改前		更改后		更改人				日期		20220922		机器频率	
1		2		3		4		5		6		7		8	

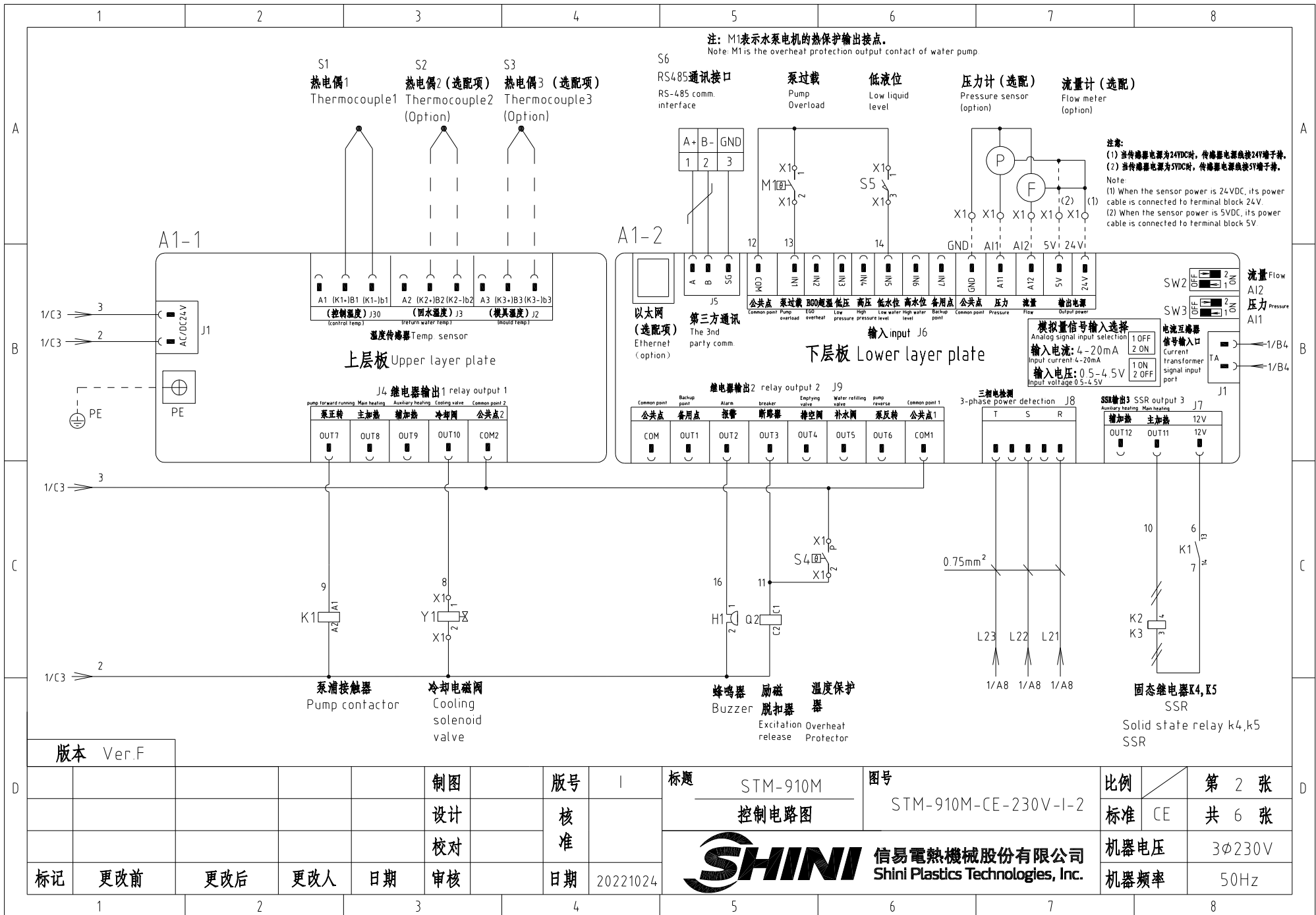


注：磁力泵不支持反转功能

Note: The reverse running function of magnetic pump is unavailable.

版本 Ver.F

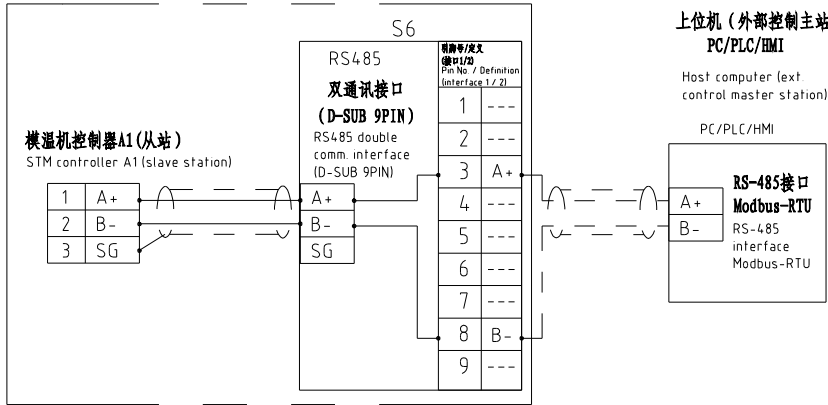
D						制图	版号	I	标题	STM-910M	图号	STM-910M-CE-230V-I-1	比例	第 1 张
						设计	核准		主电路图		标准	CE	共 6 张	
						校对	核准		信易電熱機械股份有限公司 Shini Plastics Technologies, Inc.	机器电压	3φ230V			
	标记	更改前	更改后	更改人	日期	审核	日期	20221024		机器频率	50Hz			



信易辅机RS-485通讯接线示意图

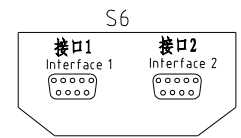
Shini auxiliary machine RS-485 comm. wiring diagram

信易辅机(从站) Shini auxiliary machine(slave station)



信易RS-485接口定义

Shini RS-485 interface definition



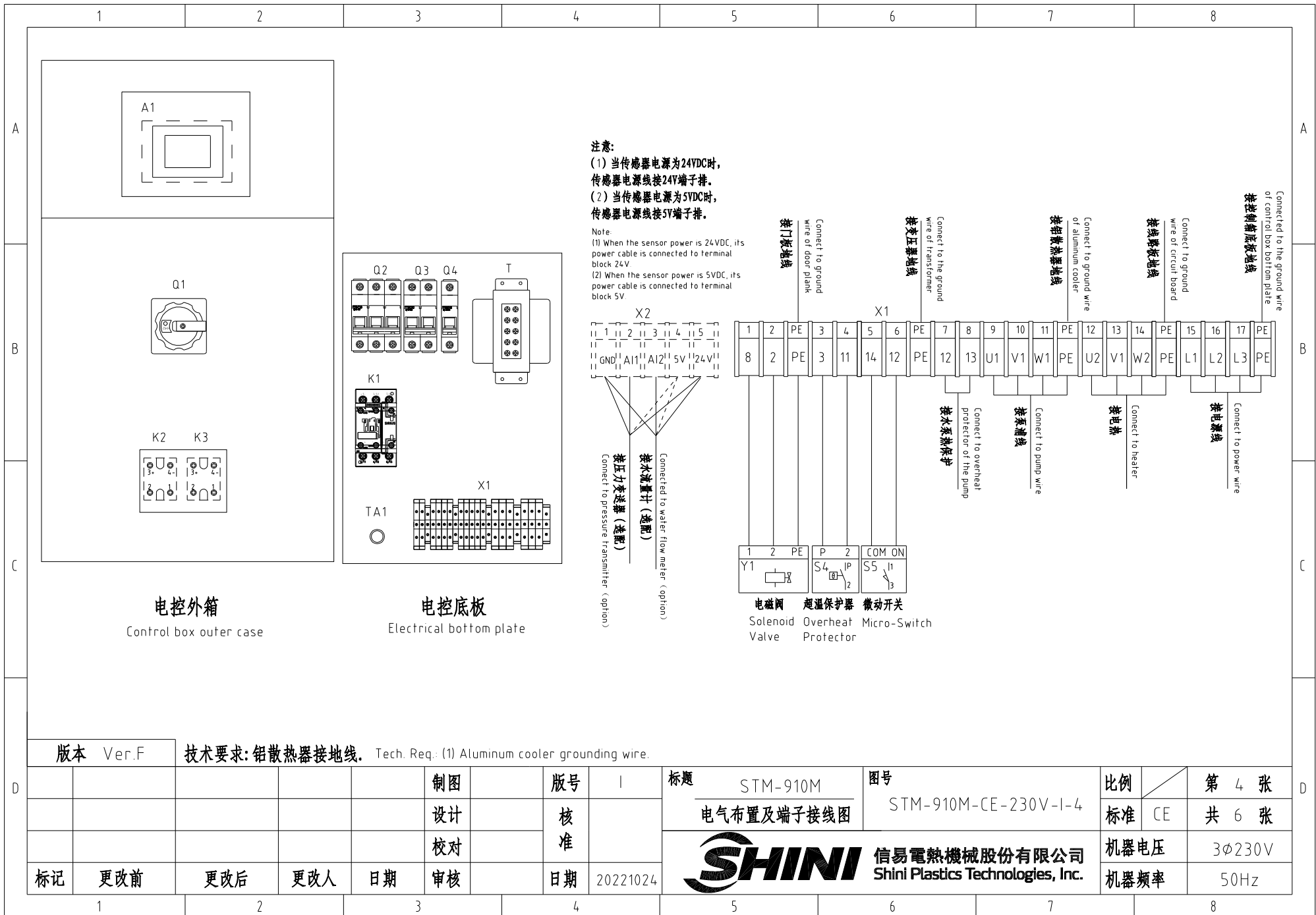
D-sub-9针接口 D-sub-9 pin interface	引脚号 Pin No	引脚定义 Pin definition
	1	-
	2	-
	3	A+ (RS-485 信号) A+ (RS-485 signal)
	4	-
	5	-
	6	-
	7	-
	8	B- (RS-485 信号) B- (RS-485 signal)
	9	-

注: 1. 通讯接口: RS-485 (两线式)
 2. 通讯协议: Modbus-RTU
 3. 机器配备D-sub9母接头, 接口1和接口2内部并联, 功能相同, 不分主次;

Note:
 1. Comm. interface: RS-485 (two wire)
 2. Comm. protocol: Modbus-RTU
 3. The machine is equipped with D-sub9 female connector, and the customer needs to provide D-sub9 male connector.

版本 Ver.F

制图		版号		I		标题		STM-910M		图号		STM-910M-CE-230V-I-3		比例		第 3 张	
设计		核		准		通讯接线图				标准		CE		共 6 张			
校对		日期		20221024		SHINI		信易电热机械股份有限公司		机器电压		3φ230V					
标记		更改前		更改后		更改人		日期		Shini Plastics Technologies, Inc.		机器频率		50Hz			



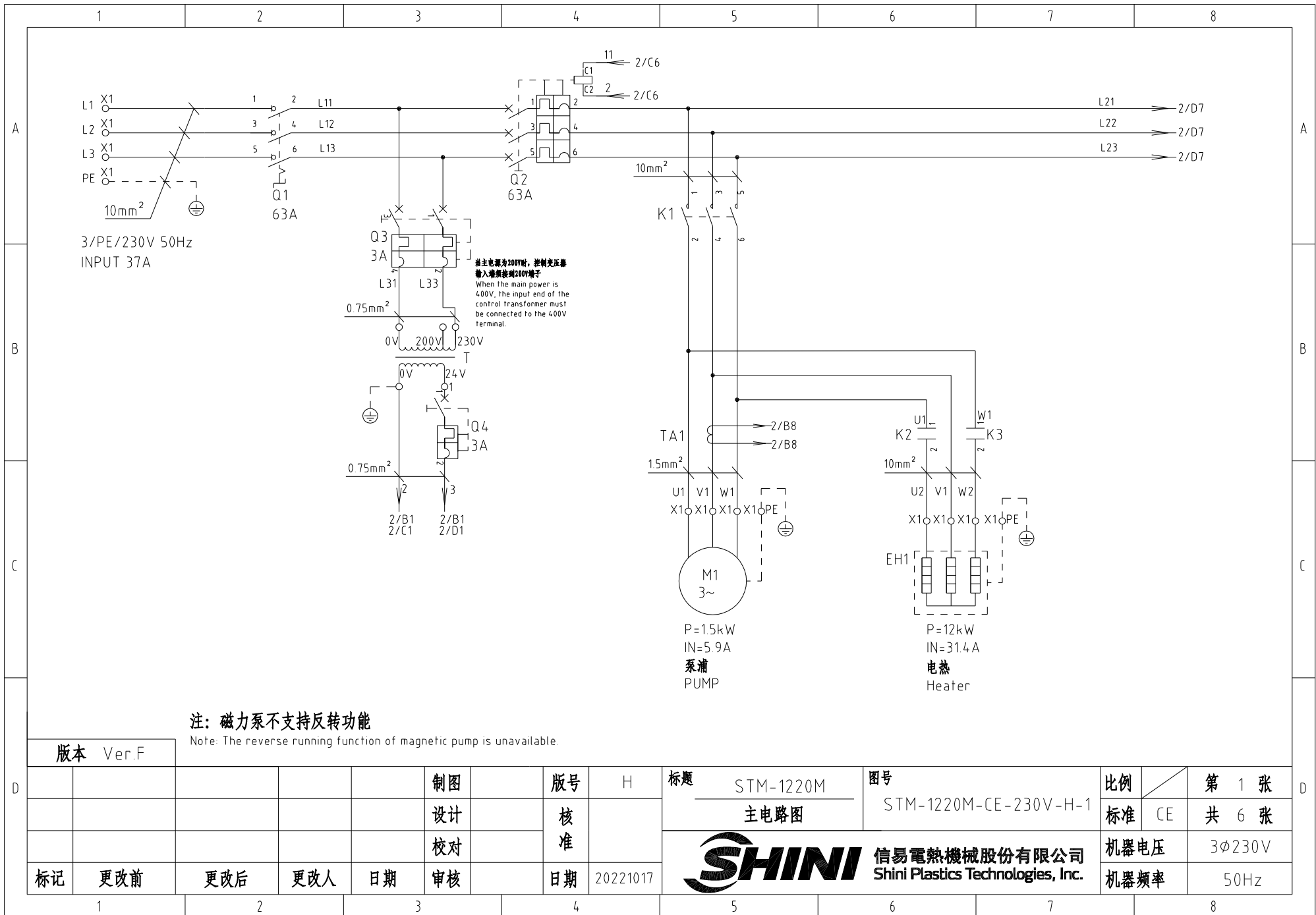
版本 Ver.F

技术要求: 铝散热器接地线. Tech. Req. (1) Aluminum cooler grounding wire.

D	制图		版号		标题		图号		比例		第 4 张	
	设计		核 准		STM-910M		STM-910M-CE-230V-I-4		标准		共 6 张	
	校对		日期		电气布置及端子接线图		SHINI 信易电热机械股份有限公司 Shini Plastics Technologies, Inc.		机器电压		3φ230V	
	标记		日期		20221024				机器频率		50Hz	
1	2	3	4	5	6	7	8					

1		2		3		4		5		6		7		8	
序号/NO	符号/Symbol	名称/Name		制造商/Manufacturer		型号/Type		规格/Specification		数量/Number	物料编号/Material number		备注/Remark		
1	Q1	主电源开关/Main power Switch		EATON		P1-32/EA/SVB		32A		1	YE10323200000				
2	Q2	断路器/Circuit Breakers		TECO		BM-63C/3040S		40A		1	YE40304003000				
3		励磁脱扣器/Excitation release		CHINT		MX		24VAC		1	YE40024000000				
4	Q3	断路器/Circuit Breakers		TECO		BM-63C/2003S 2P		3A		1	YE40200203000				
5	Q4	断路器/Circuit Breakers		TECO		BM-63C/1003S 1P		3A		1	YE40100203000				
6	K1	接触器/Contactors		SIEMENS		3RT6023-1AC20		24VAC		1	YE00602301100				
7	K2 K3	固态继电器 Solid state relay		FOTEK		KSR-40DA-H		40A/480VAC/4-32VDC		2	YE03404003200				
8	T	互感变压器/Sensor thtransformer		JIUXIN		IN=230V/200V OUT=24V		80VA		1	YE70023005200				
9	S1	热电偶/Thermocouple		SHINI		----		K		1	----		(1)		
10	S2 S3	热电偶/Thermocouple		SHINI		----		K		2	----		(1)(2)		
11	S4	超温保护器/Overheat Protector		----		----		----		1	----		(1)		
12	S5	限位开关/Limit Switch		RENEW		----		250V 5(4)		1	----		(1)		
13	S6	通信接口板RS-485(双Dsub-9pin接头) Comm. interface board RS-485 (double Dsub-9pin connector)		YUYUN		----		PCS		1	YE90048501200				
14		外壳RS485(SAL-700G-A-19)0版 Shell RS-485 (SAL-700G-A-19) ver.0		BINCHENG		----		PCS		1	YR40048500000				
15	A1	线路板/Circuit Board		PUNP		STM-0/-W SF518501A 03(邦普Bump)		24V 50/60Hz		1	YE81245100100				
16	X1	端子排/Terminal Board		HONEYWELL		SK2.5		----		8	YE60002503200				
17		接地端子排/Grounding terminal board		HONEYWELL		SK2.5PE		----		2	YE60002503400				
18		端子排/Terminal Board		HONEYWELL		GK6		----		9	YE60000603200				
19		接地端子排/Grounding terminal board		HONEYWELL		GK6PE		----		3	YE60000603500				
20		端子排/Terminal Board		HONEYWELL		SK2.5		----		5	YE60002503200		(3)(4)		
21		终端固定件E/GK系列(霍尼韦尔) Terminal fittings E/GK series(honeywell)		HONEYWELL		----		PCS		10	YE60000003900				
22	M1	马达/Motor		SHINI		MP-75		230V 50Hz 0.75kW		1	----		(1)(3)		
23	EH	电热/Heater		SHINI		----		230V 50Hz 9kW		1	----		(1)		
24	H1	蜂鸣器/Buzzer		JINGKANG		PK-35A		24VAC/DC		1	YE84003500600				
25	Y1	电磁阀/Solenoid Valve		----		----		24VAC		1	----		(1)		
版本 Ver.F		注: (1)表示非电控箱内材料; (2)表示选配出水 and 回水温度显示功能; (3) 选配流量计; (4) 选配压力计。 Notes: (1)Means it's not the material inside the control box. (2)Means equipped with function of displaying water outlet and return water temperature. (3)Optional flow meter. (4)Optional Pressure meter.													
				制图		版本号 I		标题 STM-910M		图号 STM-910M-CE-230V-I-5		比例		第 5 张	
				设计		核 准		电气元件明细表一				标准 CE		共 6 张	
				校对				 信易電熱機械股份有限公司 Shini Plastics Technologies, Inc.				机器电压		3φ230V	
标记		更改前		更改后		更改人				日期		20221024		机器频率	
1		2		3		4		5		6		7		8	

1		2		3		4		5		6		7		8	
序号/NO	符号/Symbol	名称/Name			制造商/Manufacturer		型号/Type		规格/Specification		数量/Number	物料编号/Material number		备注/Remark	
26		铝散热器 Aluminum cooler			SHINI		----		----		1	----			
27	TA1	电流互感器/Current transformer			PUNP		IGW122C		001		1	YE04012204400			
28	P	压力计 Pressure meter			----		----		----		1	----		(1)(4)	
29	F	流量计 Flow meter			----		----		----		1	----		(1)(3)	
版本 Ver.F		注: (1)表示非电控箱内材料; (2)表示透出水 and 回水温度显示功能; (3) 透流量计; (4) 透压压力计。 Notes: (1)Means it's not the material inside the control box. (2)Means equipped with function of displaying water outlet and return water temperature. (3)Optional flow meter. (4)Optional Pressure meter.													
标记	更改前	更改后	更改人	日期	制图	版号	I	标题 STM-910M			图号 STM-910M-CE-230V-I-6			比例	第 6 张 共 6 张
					设计	核准		电气元件明细表二			标准 CE				
					校对				 信易電熱機械股份有限公司			机器电压 3φ230V			
					审核	日期	20221024		Shini Plastics Technologies, Inc.			机器频率 50Hz			
1	2	3	4	5	6	7	8								

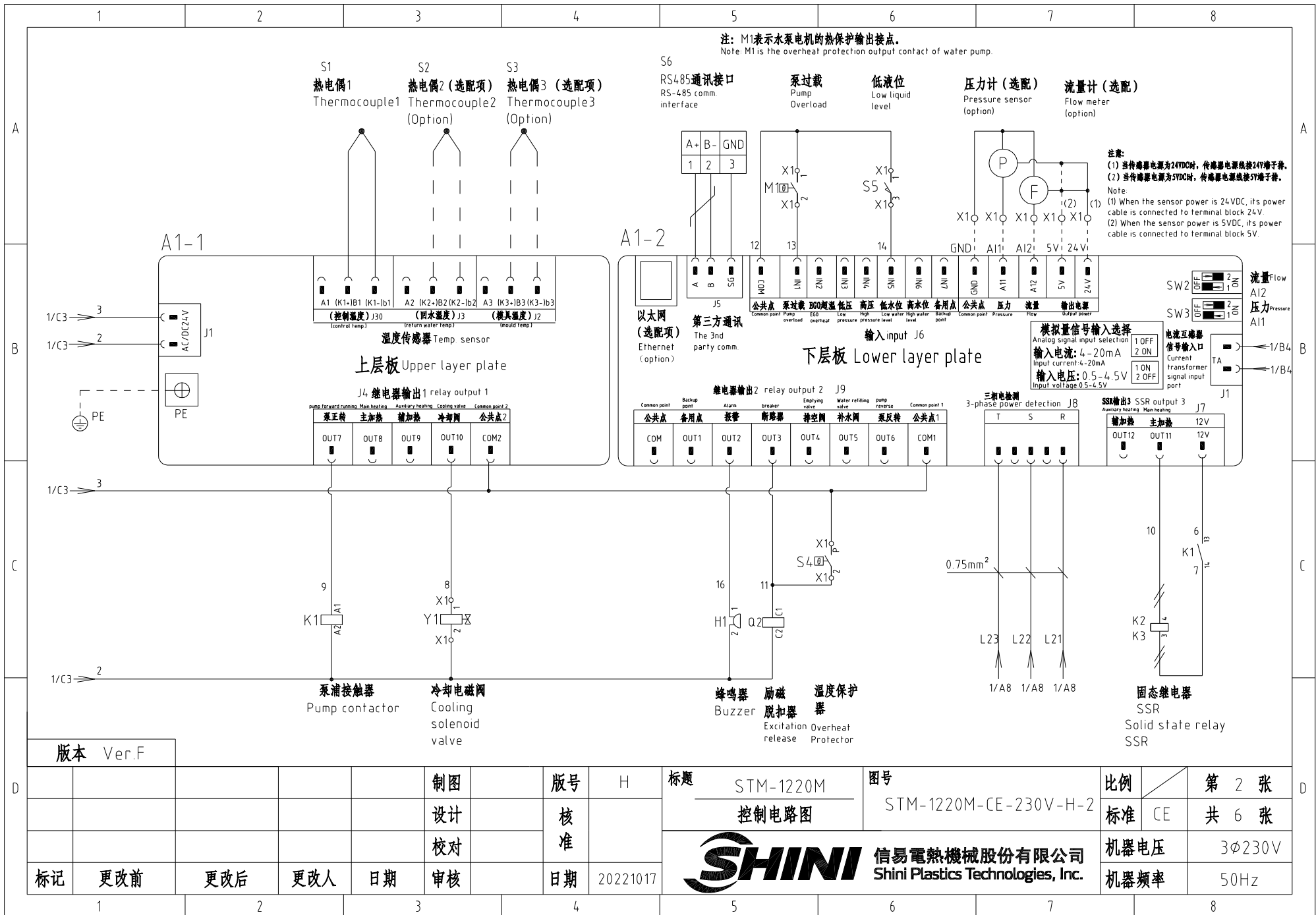


注：磁力泵不支持反转功能

Note: The reverse running function of magnetic pump is unavailable.

版本 Ver.F

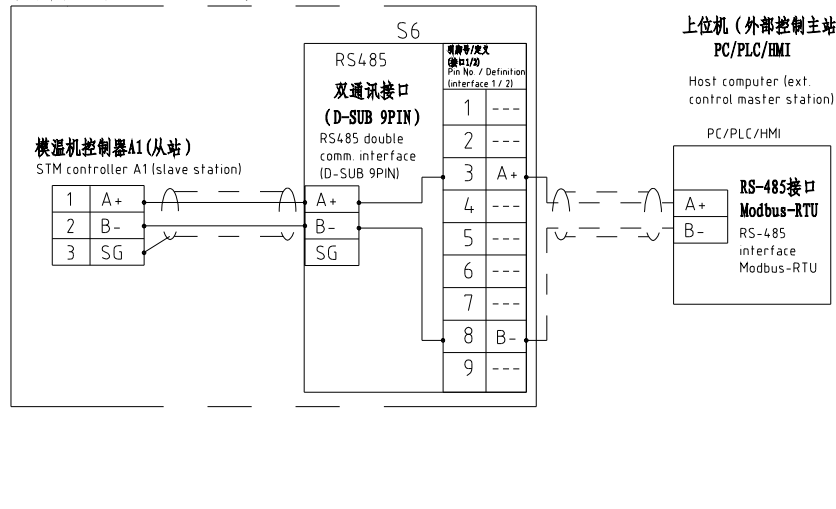
版本		Ver.F		制图		版号		H		标题		图号		比例		第 1 张	
				设计		核准				STM-1220M		STM-1220M-CE-230V-H-1		标准		CE	
				校对		核准				主电路图				机器电压		3φ230V	
标记		更改前		更改后		更改人		日期		20221017		SHINI 信易電熱機械股份有限公司 Shini Plastics Technologies, Inc.		机器频率		50Hz	



信易辅机RS-485通讯接线示意图

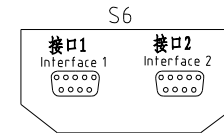
Shini auxiliary machine RS-485 comm. wiring diagram

信易辅机(从站) Shini auxiliary machine(slave station)



信易RS-485接口定义

Shini RS-485 interface definition



D-sub-9针接口 D-sub-9 pin interface	引脚号 Pin No	引脚定义 Pin definition
	1	-
	2	-
	3	A+ (RS-485 信号)
	4	-
	5	-
	6	-
	7	-
	8	B- (RS-485 信号) B- (RS-485 signal)
	9	-

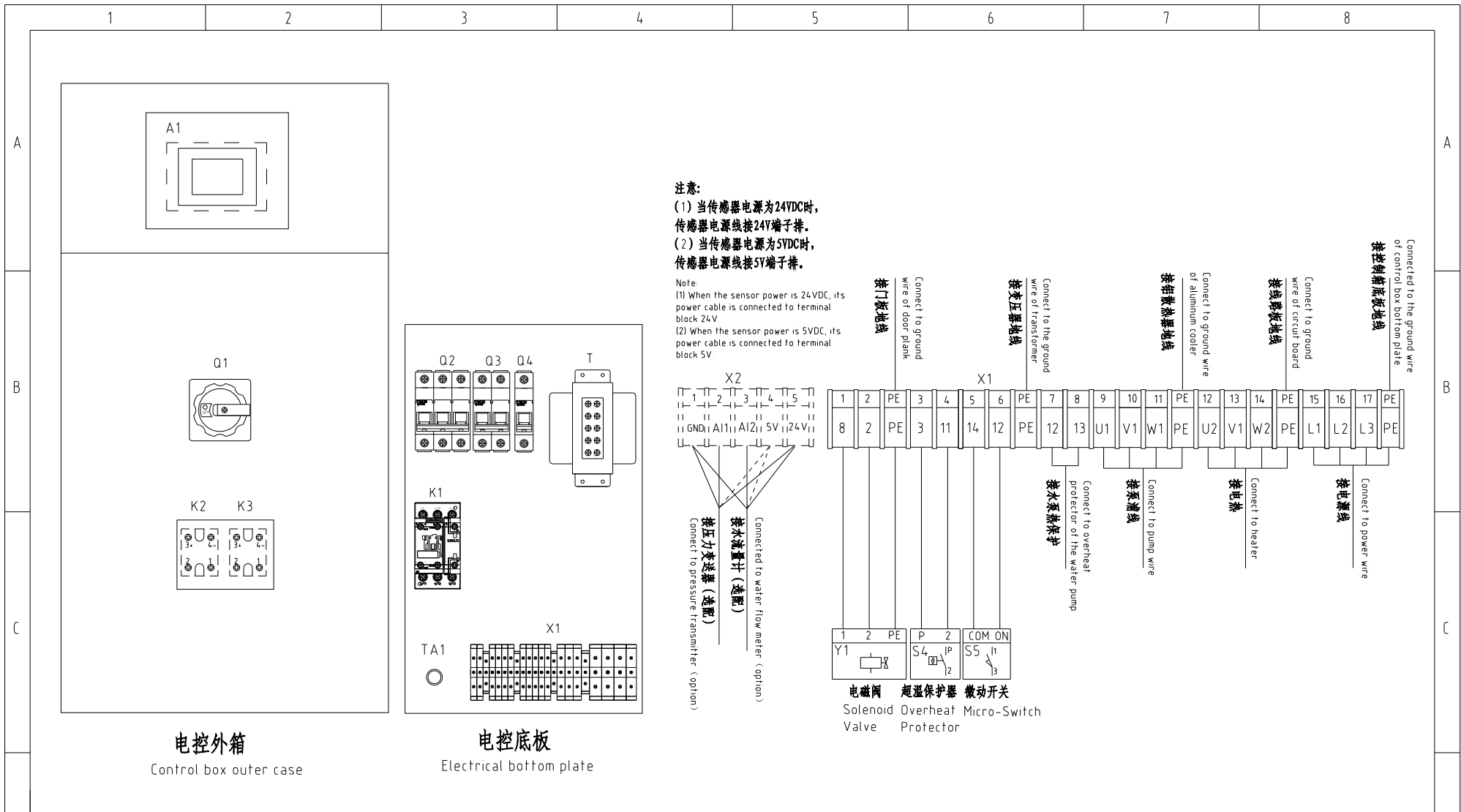
- 注: 1. 通讯接口: RS-485 (两线式)
2. 通讯协议: Modbus-RTU
3. 机器配备D-sub9母接头, 接口1和接口2内部并联, 功能相同, 不分主次;

Note:

- 1 Comm. interface: RS-485 (two wire)
2 Comm. protocol: Modbus-RTU
3 The machine is equipped with D-sub9 female connector, and the customer needs to provide D-sub9 male connector.

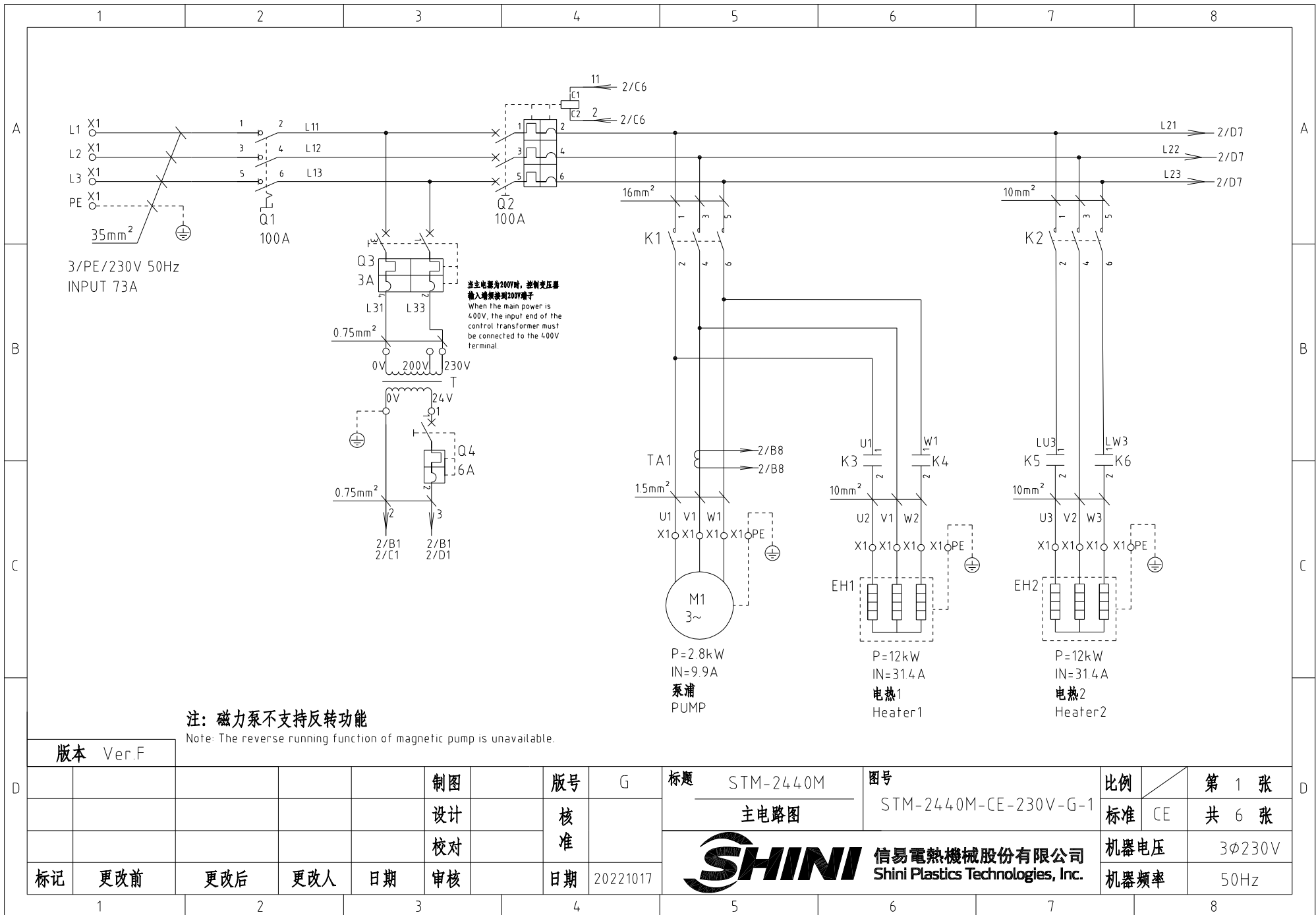
版本 Ver.F

标记	更改前	更改后	更改人	日期	审核	日期	20221017	标题	STM-1220M 通讯接线图	图号	STM-1220M-CE-230V-H-3	比例	第 3 张
					制图			版号	H			标准	CE
					设计			核准				机器电压	3φ230V
					校对							机器频率	50Hz
					SHINI					信易电热机械股份有限公司			
					Shini Plastics Technologies, Inc.								



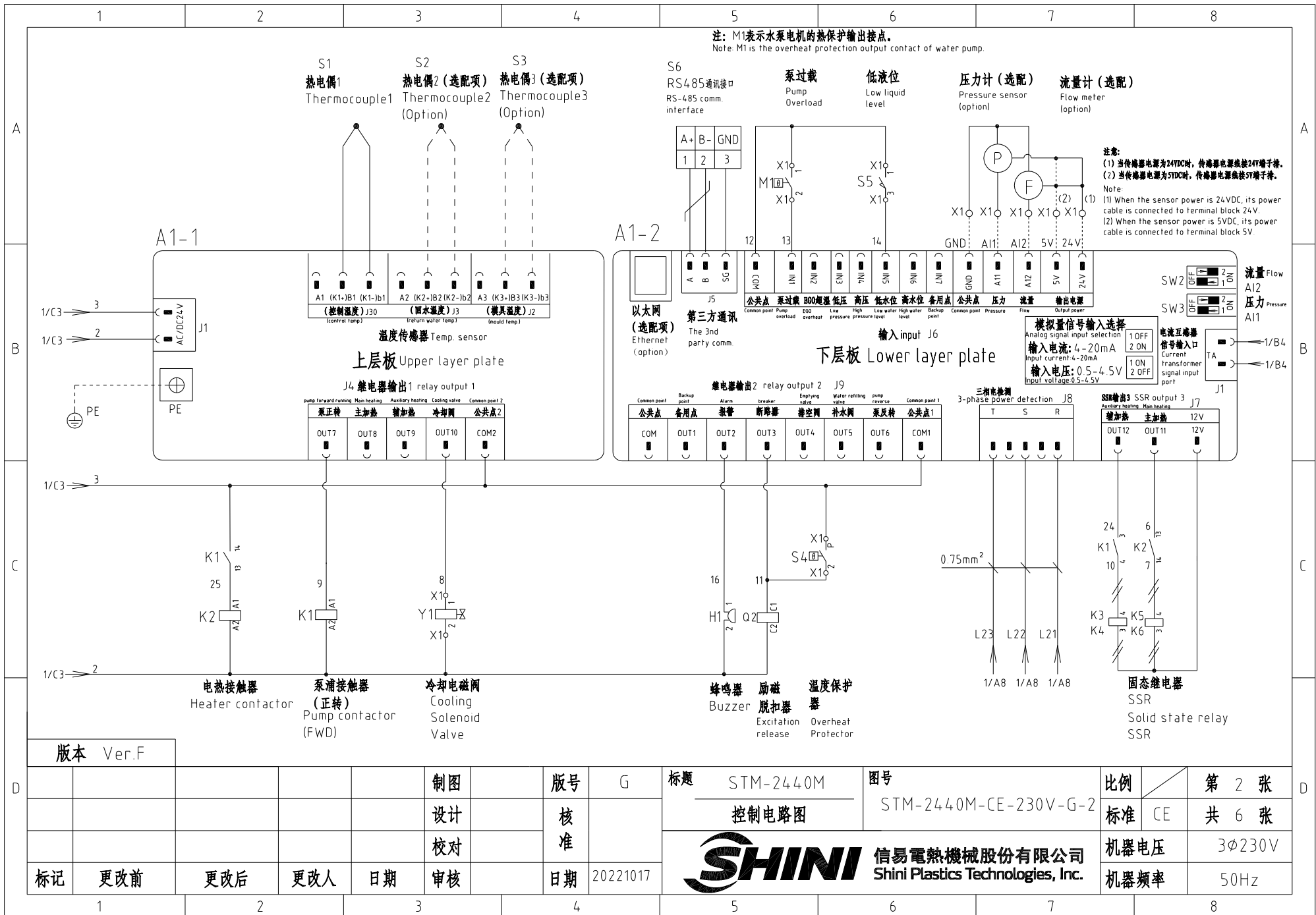
版本 Ver.F		技术要求: 铝散热器接地线. Tech. Req: (1) Aluminum cooler grounding wire.									
				制图		版号 H	标题	STM-1220M	图号	比例	第 4 张
				设计		核 准	电气布置及端子接线图		STM-1220M-CE-230V-H-4	标准 CE	共 6 张
				校对		日期	 信易电热机械股份有限公司 Shini Plastics Technologies, Inc.		机器电压		3φ230V
标记	更改前	更改后	更改人	日期	审核	日期			20221017	机器频率	
1	2	3	4	5	6	7	8				

1		2		3		4		5		6		7		8	
序号/NO	符号/Symbol	名称/Name		制造商/Manufacturer		型号/Type		规格/Specification		数量/Number	物料编号/Material number		备注/Remark		
1	Q1	主电源开关/Main power Switch		EATON		P3-63/EA/SVB		63A		1	YE10636300000				
2	Q2	断路器/Circuit Breakers		TECO		BM-63C/3063S		63A		1	YE40306303000				
3		励磁脱扣器/Excitation release		CHINT		MX		24VAC		1	YE40024000000				
4	Q3	断路器/Circuit Breakers		TECO		BM-63C/2003S 2P		3A		1	YE40200203000				
5	Q4	断路器/Circuit Breakers		TECO		BM-63C/1003S 1P		3A		1	YE40100203000				
6	K1	接触器/Contactors		SIEMENS		3RT6027-1AC20		24VAC		1	YE00602702600				
7	K2 K3	固态继电器/Solid-State Relay		FOTEK		KSR-50DA-H		50A/480VAC/4-32VDC		2	YE03505003200				
8	T	互感变压器/Sensor thtransformer		JIUXIN		IN=230V/200V OUT=24V		120VA		1	YE70023004500				
9	S1	热电偶/Thermocouple		SHINI		----		K		1	----		(1)		
10	S2 S3	热电偶/Thermocouple		SHINI		----		K		2	----		(1)(2)		
11	S4	超温保护器/Overheat Protector		----		----		----		1	----		(1)		
12	S5	限位开关/Limit Switch		RENEW		----		250V 5(4)		1	----		(1)		
13	S6	通信接口板RS-485 (双Dsub-9pin接头) Comm. interface board RS-485 (double Dsub-9pin connector)		YUYUN		----		PCS		1	YE90048501200				
14		外壳RS485ISAL-700G-A-1910版 Shell RS-485 ISAL-700G-A-19) ver 0		BINCHENG		----		PCS		1	YR40048500000				
15	A1	线路板/Circuit Board		PUNP		STM-0/-W SF518501A.03(邦普Bump)		24V 50/60Hz		1	YE81245100100				
16	X1	端子排/Terminal Board		HONEYWELL		SK2.5		----		11	YE60002503200				
17		接地端子排/Grounding terminal board		HONEYWELL		SK2.5PE		----		3	YE60002503400				
18		端子排/Terminal Board		HONEYWELL		GK6		----		3	YE60000603200				
19		接地端子排/Grounding terminal board		HONEYWELL		GK6PE		----		1	YE60000603500				
20		端子排/Terminal Board		HONEYWELL		GK10		----		3	YE60001003200				
21		接地端子排/Grounding terminal board		HONEYWELL		GK10PE		----		1	YE60001003500				
22		端子排/Terminal Board		HONEYWELL		SK2.5		----		5	YE60002503200		(3)(4)		
23		终端固定件E/GK系列(霍尼韦尔) Terminal fittings E/GK series(honeywell)		HONEYWELL		----		PCS		10	YE60000003900				
24	M1	马达/Motor		SHINI		MP-150		230V 50Hz 15kW		1	----		(1)(3)		
25	EH	电热/Heater		SHINI		12kW		230V 50Hz		1	----		(1)		
版本 Ver.F		注: (1)表示非电控箱内材料; (2)表示选配出水和水温显示功能; (3) 选配流量计; (4) 选配压力计。 Notes: (1)Means it's not the material inside the control box. (2)Means equipped with function of displaying water outlet and return water temperature. (3)Optional flow meter. (4)Optional Pressure meter.													
				制图		版本号 H		标题 STM-1220M		图号 STM-1220M-CE-230V-H-5		比例		第 5 张	
				设计		核 准		电气元件明细表一				标准 CE		共 6 张	
				校对				 信易電熱機械股份有限公司 Shini Plastics Technologies, Inc.				机器电压		3φ230V	
标记		更改前		更改后		更改人				日期		20221017		机器频率	
1		2		3		4		5		6		7		8	



版本 Ver.F

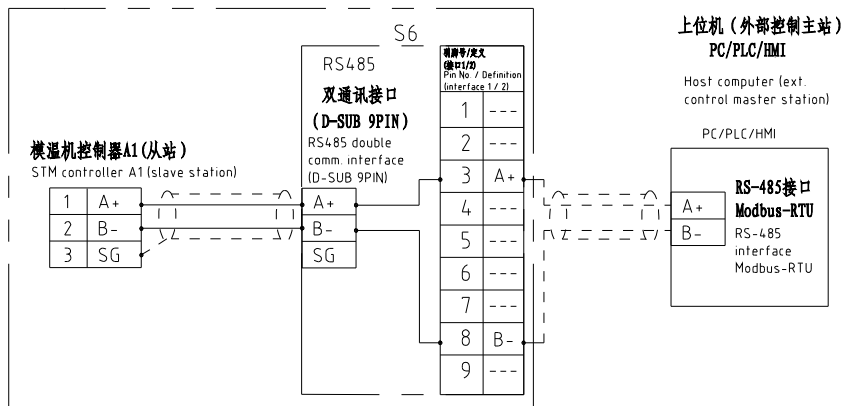
				制图	版号	G	标题	STM-2440M	图号	STM-2440M-CE-230V-G-1	比例	第 1 张
				设计	核准		主电路图		标准	CE	共 6 张	
				校对	核准		信易電熱機械股份有限公司 Shini Plastics Technologies, Inc.		机器电压		3φ230V	
标记	更改前	更改后	更改人	日期	审核	日期			20221017	机器频率		50Hz



信易辅机RS-485通讯接线示意图

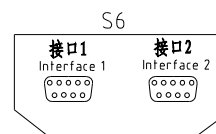
Shini auxiliary machine RS-485 comm. wiring diagram

信易辅机(从站) Shini auxiliary machine(slave station)



信易RS-485接口定义

Shini RS-485 interface definition



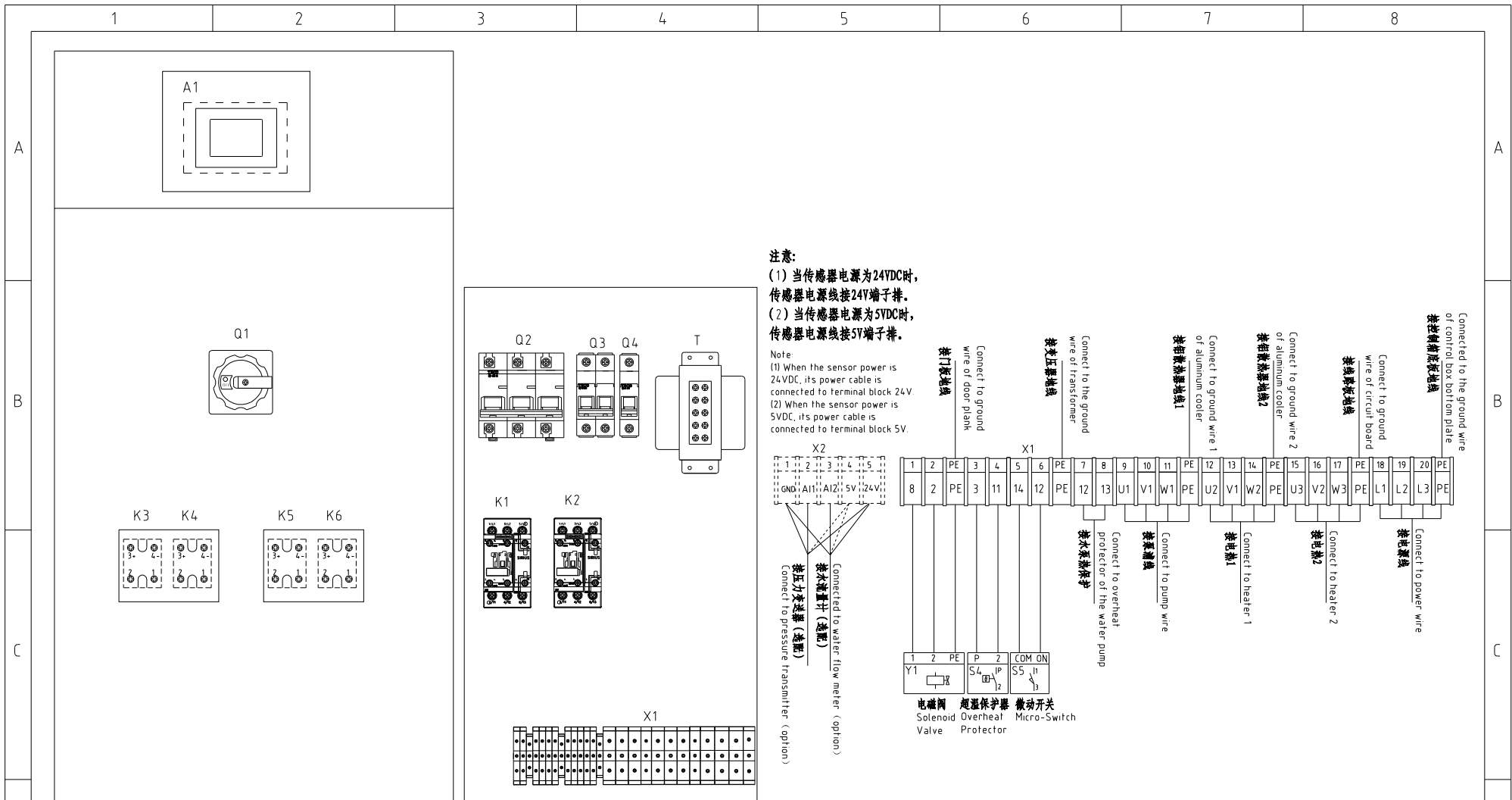
D-sub-9针接口 D-sub-9 pin interface	引脚号 Pin No	引脚定义 Pin definition
	1	-
	2	-
	3	A+ (RS-485 信号) A+ (RS-485 signal)
	4	-
	5	-
	6	-
	7	-
	8	B- (RS-485 信号) B- (RS-485 signal)
	9	-

- 注: 1. 通讯接口: RS-485 (两线式)
2. 通讯协议: Modbus-RTU
3. 机器配备D-sub9母接头, 接口1和接口2内部并联, 功能相同, 不分主次;

Note:
1 Comm. interface: RS-485 (two wire)
2 Comm. protocol: Modbus-RTU
3 The machine is equipped with D-sub9 female connector, and the customer needs to provide D-sub9 male connector.

版本 Ver.F

制图		版号 G		标题 STM-2440M		图号 STM-2440M-CE-230V-G-3		比例		第 3 张	
设计		核准		通讯接线图		标准 CE		共 6 张		D	
校对		日期 20221017		信易电热机械股份有限公司 Shini Plastics Technologies, Inc.		机器电压		3φ230V			
标记						机器频率		50Hz			



电控外箱 Control box outer case

电控底板 Electrical bottom plate

版本 Ver.F

技术要求: 铝散热器接地线. Tech Req: (1) Aluminum cooler grounding wire.

D	制图	版号	G	标题	STM-2440M	图号	STM-2440M-CE-230V-G-4	比例	第 4 张
	设计	核准		电气布置及端子接线图			标准 CE	共 6 张	
	校对	核准		信易电热机械股份有限公司 Shini Plastics Technologies, Inc.	机器电压	3φ230V			
	标记	日期	20221017		机器频率	50Hz			
	更改前	更改后	更改人	日期					

1		2		3		4		5		6		7		8	
序号/NO	符号/Symbol	名称/Name		制造商/Manufacturer		型号/Type		规格/Specification		数量/Number	物料编号/Material number		备注/Remark		
1	Q1	主电源开关/Main power Switch		EATON		P3-100/EA/SVB		100A		1	YE10010000000				
2	Q2	断路器/Circuit Breakers		TECO		BM-100D/3100S		100A		1	YE40310003000				
3		励磁脱扣器/Excitation release		TECO		MX		24VAC		1	YE40024000000				
4	Q3	断路器/Circuit Breakers		TECO		BM-63C/2003S 2P		3A		1	YE40200203000				
5	Q4	断路器/Circuit Breakers		TECO		BM-63C/1006S 1P		6A		1	YE40100600100				
6	K1K2	接触器/Contactors		SIEMENS		3RT6027-1AC20		24VAC		2	YE00602702600				
7		辅助触点/Auxiliary contactor		SIEMENS		3RH6911-1AA10		1NO		1	YE00691110000				
8	K3 K4 K5 K6	固态继电器/Solid-State Relay		FOTEK		KSR-50DA-H		50A/480VAC/4-32VDC		4	YE03505003200				
9	T	互感变压器/Sensor transformer		JIUXIN		IN=230V/200V OUT=24V		180VA		1	YE70023005400				
10	S1	热电偶/Thermocouple		SHINI		----		K		1	----				
11	S2 S3	热电偶/Thermocouple		SHINI		----		K		2	----		(1)		
12	S4	超温保护器/Overheat Protector		----		----		----		1	----		(1)(2)		
13	S5	限位开关/Limit Switch		RENEW		----		250V 5(4)		1	----		(1)		
14	S6	通信接口板RS-485(双Dsub-9pin接头) Comm. interface board RS-485 (double Dsub-9pin connector)		YUYUN		----		PCS		1	YE90048501200		(1)		
15		外壳RS485(SAL-700G-A-19)版 Shell RS-485 (SAL-700G-A-19) ver.0		BINCHENG		----		PCS		1	YR40048500000				
16	A1	线路板/Circuit Board		PUNP		STM-0/-W SF518501A.03(邦普Bump)		24V 50/60Hz		1	YE81245100100				
17	X1	端子排/Terminal Board		HONEYWELL		SK2.5		----		11	YE60002503200				
18		接地端子排/Grounding terminal board		HONEYWELL		GK2.5PE		----		3	YE60002503400				
19		端子排/Terminal Board		HONEYWELL		GK10		----		6	YE60001003200				
20		接地端子排/Grounding terminal board		HONEYWELL		GK10PE		----		2	YE60001003500				
21		端子排/Terminal Board		HONEYWELL		GK35		----		3	YE60003503200				
22		接地端子排/Grounding terminal board		HONEYWELL		GK35PE		----		1	YE60003503500				
23		端子排/Terminal Board		HONEYWELL		SK2.5		----		5	YE60002503200		(3)(4)		
24		终端固定件E/GK系列(霍尼韦尔) Terminal fittings E/GK series(honeywell)		HONEYWELL		----		PCS		6	YE60000003900				
25	M1	马达/Motor		SHINI		MP-280		230V 50Hz 2.8kW		1	----		(1)(3)		
版本 Ver.F		注: (1)表示非电控箱内材料; (2)表示选配出水 and 回水温度显示功能; (3) 选配流量计; (4) 选配压力计。 Notes: (1)Means it's not the material inside the control box. (2)Means equipped with function of displaying water outlet and return water temperature. (3)Optional flow meter. (4)Optional Pressure meter.													
				制图		版号 G		标题 STM-2440M		图号 STM-2440M-CE-230V-G-5		比例		第 5 张	
				设计		核 准		电气元件明细表一				标准 CE		共 6 张	
				校对				 信易電熱機械股份有限公司 Shini Plastics Technologies, Inc.				机器电压		3φ230V	
标记		更改前		更改后		更改人				日期		20221017		机器频率	
1		2		3		4		5		6		7		8	

