

A

B

C

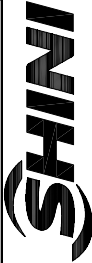
D

- ③ 总输入电流
- ④ 干燥风机线径
- ⑤ 电热线径
- ⑥ 主电源线径
- ⑦ 干燥风机功率
- ⑧ 电热功率
- ⑨ 断路器额定电流
- ⑩ 干燥风机电流
- ⑪ 电热电流

型号	符号	整机版本	③	④	⑤	⑥	⑦	⑧	⑨	⑩	⑪
SHD-12EH	Ver.C	Ver.C	3.5	1.5	10	1.5	0.05	0.2	1.5	1.5	3.3
SHD-25EH	Ver.C	Ver.C	4.9	1.5	10	1.5	0.12	0.31	1.5	1.5	4.5
SHD-50EH	Ver.C	Ver.C	6.2	2.5	10	1.5	0.12	0.31	1.5	1.5	5.8
SHD-75EH	Ver.C	Ver.C	6.9	2.5	10	1.5	0.12	0.31	1.5	1.5	6.5
SHD-100EH	Ver.B	Ver.B	9.4	2.5	16	1.5	0.12	0.31	1.5	1.5	9.0
SHD-150EH	Ver.B	Ver.B	10.2	2.5	16	1.5	0.12	0.31	1.5	1.5	9.9
SHD-200EH	Ver.B	Ver.B	18.5	4.0	32	1.5	0.18	0.45	4.0	4.0	18
SHD-300EH	Ver.C	Ver.C	23	4.0	32	1.5	0.18	0.45	4.0	4.0	22.5

版本 Ver.C

制图	设计	校核	审核	日期	更改人	更改后	更改前	标记
版号	0	核准	日期	20160606				
标题	SHD-12~300EH 电路图参数表		图号	SHD-12~300EH-CE-4.00V-0-1		比例	CE	第 1 张
						标准	共 11 张	
						机器电压	400V	
						机器频率	50Hz	



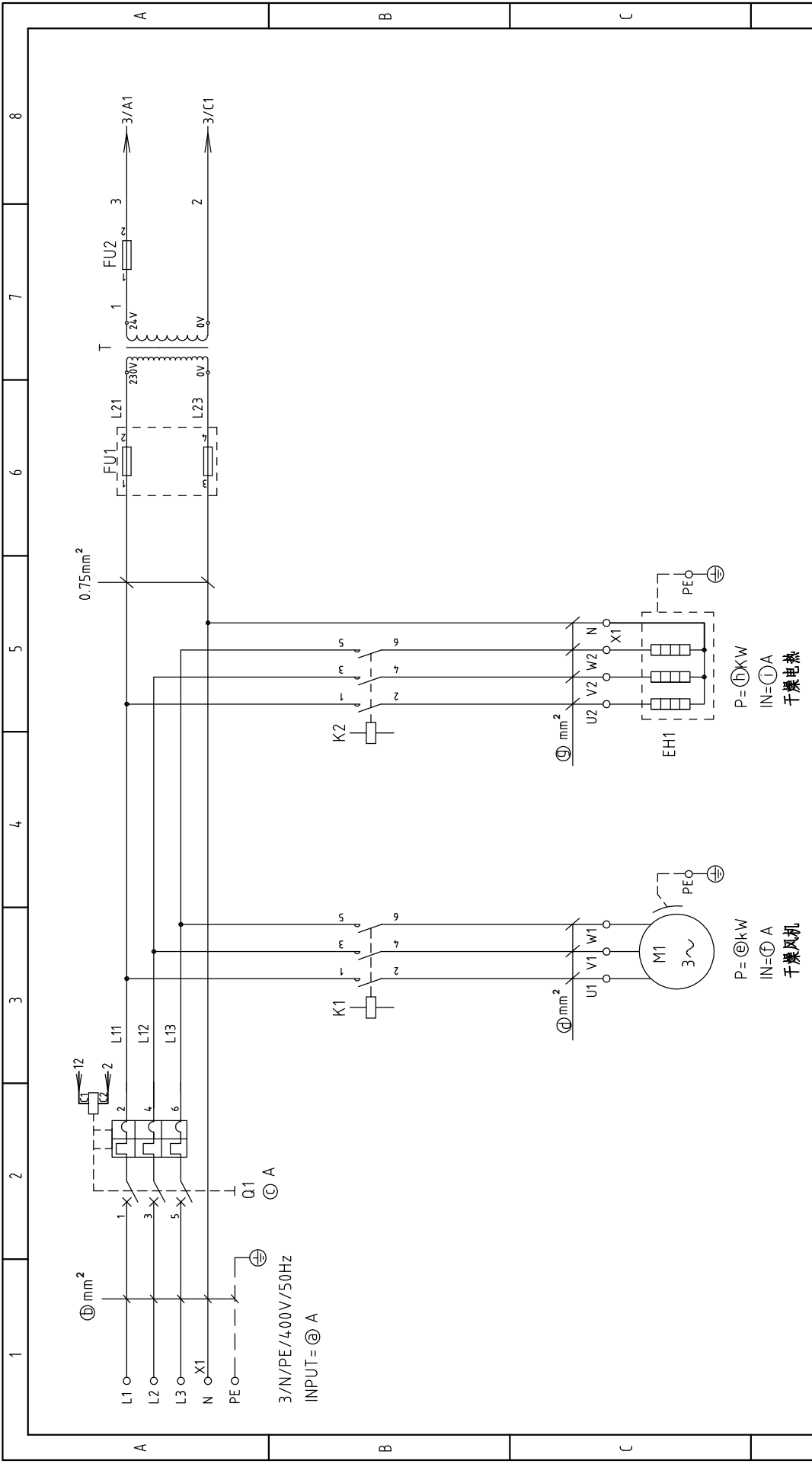
信易电热机械股份有限公司
Shini Plastics Technologies, Inc.

A

B

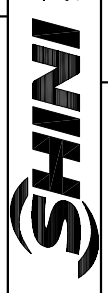
C

D

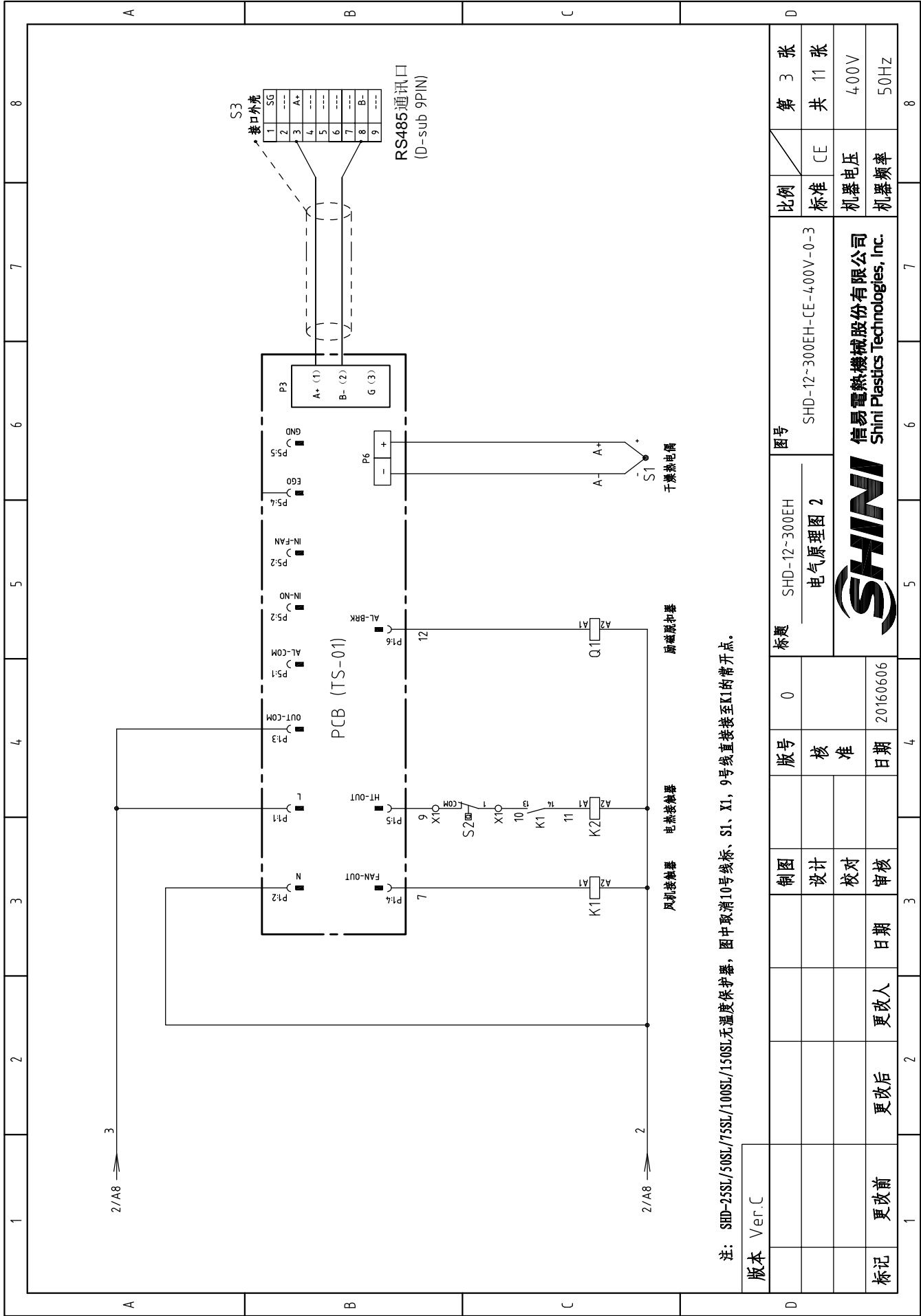


版本 Ver.C

制图		标题	SHD-12-300EH	图号	SHD-12-300EH-CE-400V-0-2	比例	第 2 张
设计		电气原理图 1				标准	共 11 张
校对		版号	0			机器电压	400V
审核		核准				机器频率	50Hz
日期		日期	20160606				
更改后	更改人	更改后	更改人				
更改前		更改后					
1	2	3	4	5	6	7	8




信易电热机械股份有限公司
Shini Plastics Technologies, Inc.



注: SHD-25SL/50SL/75SL/100SL/150SL/无温度保护器, 图中取消10号线标、S1、X1, 9号线直接接至K1的常开点。

版本 Ver.C

图号	SHD-12-300EH		标题	SHD-12-300EH		比例	第 3 张	
电气原理图 2	SHD-12-300EH-CE-400V-0-3		版号	0		标准	共 11 张	
 信易电热机械股份有限公司 Shini Plastics Technologies, Inc.	制图	设计	核 准	日期	20160606	机器电压	400V	
	日期	更改人	更改后	更改前	1	机器频率	50Hz	

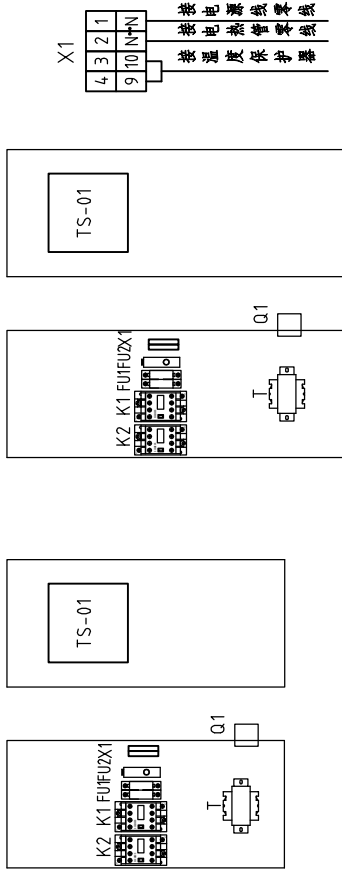
1 2 3 4 5 6 7 8

A

B

C

D



SHD-200-300EH电气布置图

SHD-12-150EH电气布置图

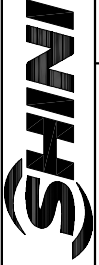
注: SHD-25SL/50SL/75SL/100SL/150SL/150SL无温度保护器, X1只有2个端子排。

版本 Ver.C

制图	设计	校对	审核	日期	更改人	更改后	更改前	标记
版号	0	核准	日期	20160606				
标题	SHD-12-300EH 电气布置图		图号	SHD-12-300EH-CE-400V-0-4				
比例	CE	标准	机器电压	400V	机器频率	50Hz	第 4 张	共 11 张
SHINI			信易电热机械股份有限公司 Shini Plastics Technologies, Inc.					
1	2	3	4	5	6	7	8	

1		2		3		4		5		6		7		8	
序号/No.	符号/Symbol	名称/Name	制造商/Manufacturer	型号/Type	规格/Specification	数量/Number	物料编号/Material number	备注/Remark							
1	Q1	断路器/Circuit-breaker	TECO	BM-63C	10A 3P	1	YE40301003000								
2		励磁脱扣器/Excitation release	CHINT	MX	24V 50/60Hz	1	YE400240000000								
3	K1	接触器/Contactor	SIEMENS	3RT6015-1AB01	24V 50/60Hz	1	YE00601502500								
4	K2	接触器/Contactor	SIEMENS	3RT6016-1AB01	24V 50/60Hz	1	YE00601602500								
5	FU1	熔断器/Fuse base	CHINT	RT18-32	2P	1	YE41032200000								
6		熔断器/Fuse	CHINT	10x38 500V	2A	2	YE46002000100								
7	FU2	熔断器/Fuse	YINDA	FS-10	6x30mm 2A 250V	1	YE410010000000								
8	T	变压器/Transformer	BAIYUN	IN=230V OUT=24V	80VA	1	YE70248005900								
9	PCB	微电脑控制板/PCB	YUYUN	TS-01	24V 50/60Hz	1	YE80012400400								
10		塑壳盒/Plastic box				1	YR404002000000								
11		塑壳盒灯罩/Lamp cover of plastic box				1	YR904413000000								
12		铭板/Nameplate				1	YR01105503300								
13		塑壳盒压板/Pressing plate of plastic box				1	YR900000033000								
14		灯罩防尘罩/Dust-proof washer of lampshade				1	YR900448000000								
15	S1	热电阻/Thermocouple	SHINI	K TYPE	--	1	----	(1)							
16	S2	温度保护器/Temperature protector	TONGBAO	KSD301	15A	1	----	(1)							
17	X1	端子排/Terminal	--	32A	2.5mm ²	4	YE60002503200								
18	M1	风机/Blower	--	--	0.05kW	1	----	(1)							
19	EH1	电热器/Heater	SHINI	--	2.2kW	1	----	(1)							
20	S3	D型9针通讯接口(配螺丝)	----	----	----	1	YE900009000000								
版本 Ver.C															
注: (1)表示非电控箱内材料															
制图		设计		校核		审核		日期		更改人		更改后		更改前	
版号		设计		校核		审核		日期		更改人		更改后		更改前	
0								20160606							
标题		SHD-12EH		电气元件明细表		图号		SHD-12-300EH-CE-400V-0-5		比例		标准		CE	
第 5 张		共 11 张		机器电压		400V		机器频率		50Hz					
SHINI 信易电热机械股份有限公司 Shini Plastics Technologies, Inc.															
1 2 3 4 5 6 7 8															

1		2		3		4		5		6		7		8	
序号/No.	符号/Symbol	名称/Name	制造商/Manufacturer	型号/Type	规格/Specification	数量/Number	物料编号/Material number	备注/Remark							
1	Q1	断路器/Circuit-breaker	TECO	BM-63C	10A 3P	1	YE40301003000								
2		励磁脱扣器/Excitation release	CHINT	MX	24V 50/60Hz	1	YE40024000000								
3	K1	接触器/Contactor	SIEMENS	3RT6015-1AB01	24V 50/60Hz	1	YE00601502500								
4	K2	接触器/Contactor	SIEMENS	3RT6016-1AB01	24V 50/60Hz	1	YE00601602500								
5	FU1	熔断器/Fuse base	CHINT	RT18-32	2P	1	YE41032200000								
6		熔断器/Fuse	CHINT	10x38 500V	2A	2	YE46002000100								
7	FU2	熔断器/Fuse	YINDA	FS-10	6x30mm 2A 250V	1	YE41001000000								
8	T	变压器/Transformer	BAIYUN	IN=230V OUT=24V	80VA	1	YE70248005900								
9	PCB	微电脑控制板/PCB	YUYUN	TS-01	24V 50/60Hz	1	YE80012400400								
10		塑壳盒/Plastic box				1	YR40400200000								
11		塑壳盒灯罩/Lamp cover of plastic box				1	YR90441300000								
12		铭板/Nameplate				1	YR01105503300								
13		塑壳盒压板/Pressing plate of plastic box				1	YR90000003300								
14		灯罩防尘垫圈/Dust-proof washer of lampshade				1	YR90044800000								
15	X1	端子排/Terminal	--	32A	2.5mm ²	2	YE60002503200								
16	S1	热电偶/Thermocouple	SHINI	K TYPE	--	1	----	(1)							
17	M1	风机/Blower	--	--	0.12kW	1	----	(1)							
18	EH1	电热/Heater	SHINI	--	3.0kW	1	----	(1)							
19	S3	D型9针通讯接口(配螺丝)	----	----	----	1	YE90000900000								
A															
B															
C															
D															
版本 Ver.C		注: (1)表示非电控箱内材料													
		制图		版号		标题		图号		比例		第 6 张			
		设计		核 准		SHD-25EH		SHD-12-300EH-CE-400V-0-6		标准		共 11 张			
		校对		日期		电气元件明细表				CE		机器电压		400V	
标记		更改前		更改后		日期		20160606		机器频率		50Hz			
1		2		3		4		5		6		7		8	



信易电热机械股份有限公司
Shini Plastics Technologies, Inc.

1		2		3		4		5		6		7		8	
序号/No.	符号/Symbol	名称/Name	制造商/Manufacturer	型号/Type	规格/Specification	数量/Number	物料编号/Material number	备注/Remark							
1	Q1	断路器/Circuit-breaker	TECO	BM-63C/3016S	10A 3P	1	YE40301003000								
2		励磁脱扣器/Excitation release	TECO	MX	24V 50/60Hz	1	YE400240000000								
3	K1	接触器/Contactor	SIEMENS	3RT6015-1AB01	24V 50/60Hz	1	YE00601502500								
4	K2	接触器/Contactor	SIEMENS	3RT6017-1AB01	24V 50/60Hz	1	YE00601702500								
5	FU1	熔断器/Fuse base	CHINT	RT18-32	2P	1	YE41032200000								
6		熔断器/Fuse	CHINT	10x38 500V	2A	2	YE46002000100								
7	FU2	熔断器/Fuse	YINDA	FS-10	6x30mm 2A 250V	1	YE41001000000								
8	T	变压器/Transformer	BAIYUN	IN=230V OUT=24V	80VA	1	YE70248005900								
9	PCB	微电脑控制板/PCB	YUYUN	TS-01	24V 50/60Hz	1	YE80012400400								
10		塑壳盒/Plastic box				1	YR404002000000								
11		塑壳盒灯罩/Lamp cover of plastic box				1	YR904413000000								
12		铭板/Nameplate				1	YR01105503300								
13		塑壳盒压板/Pressing plate of plastic box				1	YR90000003300								
14		灯罩防尘垫圈/Dust-proof washer of lampshade				1	YR900448000000								
15	X1	端子排/Terminal board	PHOENIX	TB2.5	--	2	YE60002503200								
16	S1	热电阻/Thermocouple	SHINI	K TYPE	--	1	----	(1)							
17	M1	风机/Blower	--	--	0.12kW	1	----	(1)							
18	EH1	电热/Heater	SHINI	--	3.9kW	1	----	(1)							
19	S3	D型9针通讯接口(配螺丝)	----	----	----	1	YE900009000000								
A															
B															
C															
D															
版本 Ver.C		注: (1) 表示非电控箱内材料		标题 SHD-50EH		图号 SHD-12-300EH-CE-4.00V-0-7		比例		第 7 张					
		制图		版号		0		标准 CE		共 11 张					
		设计		核准				电气元件明细表		机器电压 400V					
		校对		日期		20160606		SHINI		机器频率 50Hz					
标记		更改前		更改后		更改人		日期		日期					
1		2		3		4		5		6		7		8	



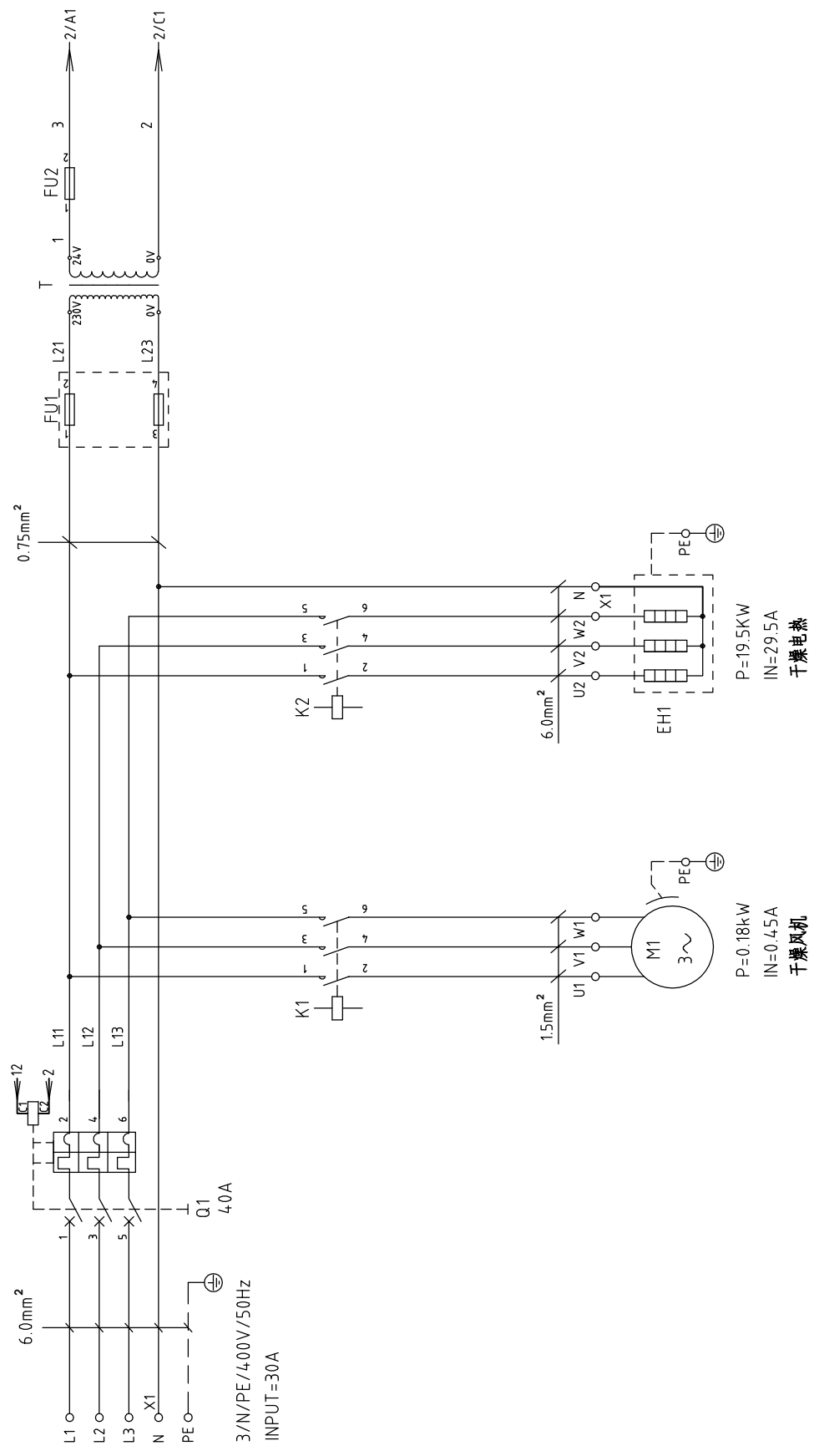
信易电热机械股份有限公司
Shini Plastics Technologies, Inc.

1		2		3		4		5		6		7		8	
序号/No.	符号/Symbol	名称/Name	制造商/Manufacturer	型号/Type	规格/Specification	数量/Number	物料编号/Material number	备注/Remark							
1	Q1	断路器/Circuit-breaker	TECO	BM-63C	10A 3P	1	YE40301003000								
2		励磁脱扣器/Excitation release	CHINT	MX	24V 50/60Hz	1	YE400240000000								
3	K1	接触器/Contactor	SIEMENS	3RT6015-1AB01	24V 50/60Hz	1	YE00601502500								
4	K2	接触器/Contactor	SIEMENS	3RT6017-1AB01	24V 50/60Hz	1	YE00601702500								
5	FU1	熔断器/Fuse base	CHINT	RT18-32	2P	1	YE41032200000								
6		熔断器/Fuse	CHINT	10x38 500V	2A	2	YE46002000100								
7	FU2	熔断器/Fuse	YINDA	FS-10	6x30mm 2A 250V	1	YE41001000000								
8	T	变压器/Transformer	BAIYUN	IN=230V OUT=24V	80VA	1	YE70248005900								
9	PCB	微电脑控制板/PCB	YUYUN	TS-01	24V 50/60Hz	1	YE80012400400								
10		塑胶盒/Plastic box				1	YR404002000000								
11		塑胶盒灯罩/Lamp cover of plastic box				1	YR904413000000								
12		铭板/Nameplate				1	YR01105503300								
13		塑胶盒压板/Pressing plate of plastic box				1	YR900000033000								
14		灯罩防尘垫圈/Dust-proof washer of lampshade				1	YR900448000000								
15	X1	端子排/Terminal board	PHOENIX	TB2.5	--	2	YE60002503200								
16	S1	热电阻/Thermocouple	SHINI	K TYPE	--	1	----	(1)							
17	M1	风机/Blower	--	--	0.12kW	1	----	(1)							
18	EH1	电热/Heater	SHINI	--	4.2kW	1	----	(1)							
19	S3	D型9针通讯接口(配螺丝)	----	----	----	1	YE900009000000								
版本 Ver.C															
注: (1)表示非电控箱内材料															
制图		设计		校核		审核		日期		更改人		更改后		更改前	
制图		设计		校核		审核		日期		更改人		更改后		更改前	
版号		设计		校核		审核		日期		更改人		更改后		更改前	
0								20160606							
标题		SHD-75EH		电气元件明细表		图号		SHD-12-300EH-CE-4.00V-0-8		比例		标准		CE	
第 8 张		共 11 张		机器电压		400V		机器频率		50Hz					
SHINI 信易电热机械股份有限公司 Shini Plastics Technologies, Inc.															
1 2 3 4 5 6 7 8															

1		2		3		4		5		6		7		8	
序号/No.	符号/Symbol	名称/Name	制造商/Manufacturer	型号/Type	规格/Specification	数量/Number	物料编号/Material number	备注/Remark							
1	Q1	断路器/Circuit-breaker	TECO	BM-63C/3016S	16A 3P	1	YE40301603000								
2		励磁脱扣器/Excitation release	TECO	MX	24V 50/60Hz	1	YE400240000000								
3	K1	接触器/Contactor	SIEMENS	3RT6015-1AB01	24V 50/60Hz	1	YE00601502500								
4	K2	接触器/Contactor	SIEMENS	3RT6018-1AB01	24V 50/60Hz	1	YE00601802500								
5	FU1	熔断器/Fuse base	CHINT	RT18-32	2P	1	YE41032200000								
6		熔断器/Fuse	CHINT	10x38 500V	2A	2	YE46002000100								
7	FU2	熔断器/Fuse	YINDA	FS-10	6x30mm 2A 250V	1	YE41001000000								
8	T	变压器/Transformer	BAIYUN	IN=230V OUT=24V	80VA	1	YE70248005900								
9	PCB	微电脑控制板/PCB	YUYUN	TS-01	24V 50/60Hz	1	YE80012400400								
10		塑胶盒/Plastic box				1	YR404002000000								
11		塑胶盒灯罩/Lamp cover of plastic box				1	YR904413000000								
12		铭板/Nameplate				1	YR01105503300								
13		塑胶盒压板/Pressing plate of plastic box				1	YR900000033000								
14		灯罩防尘垫圈/Dust-proof washer of lampshade				1	YR900448000000								
15	X1	端子排/Terminal board	PHOENIX	TB2.5	----	2	YE60002503200								
16	S1	热电阻/Thermocouple	SHINI	K TYPE	----	1	BE90565800050	(1)							
17	M1	风机/Blower	----	----	0.12kW	1	----	(1)							
18	EH1	电热/Heater	SHINI	----	6/6.6kW	1	----	(1)							
19	S3	D型9针通讯接口(配螺丝)	----	----	----	1	YE900009000000								
版本 Ver.B		注: (1) 表示非电控箱内材料													
D		制图		版号		图号		标题		比例		第 9 张		共 11 张	
		设计		核 准		SHD-100EH		SHD-12-300EH-CE-4.00V-0-9		标准		CE			
		校对		日期		电气元件明细表		SHINI		机器电压		400V			
标记		更改前		更改后		日期		20160606		机器频率		50Hz			
1		2		3		4		5		6		7		8	

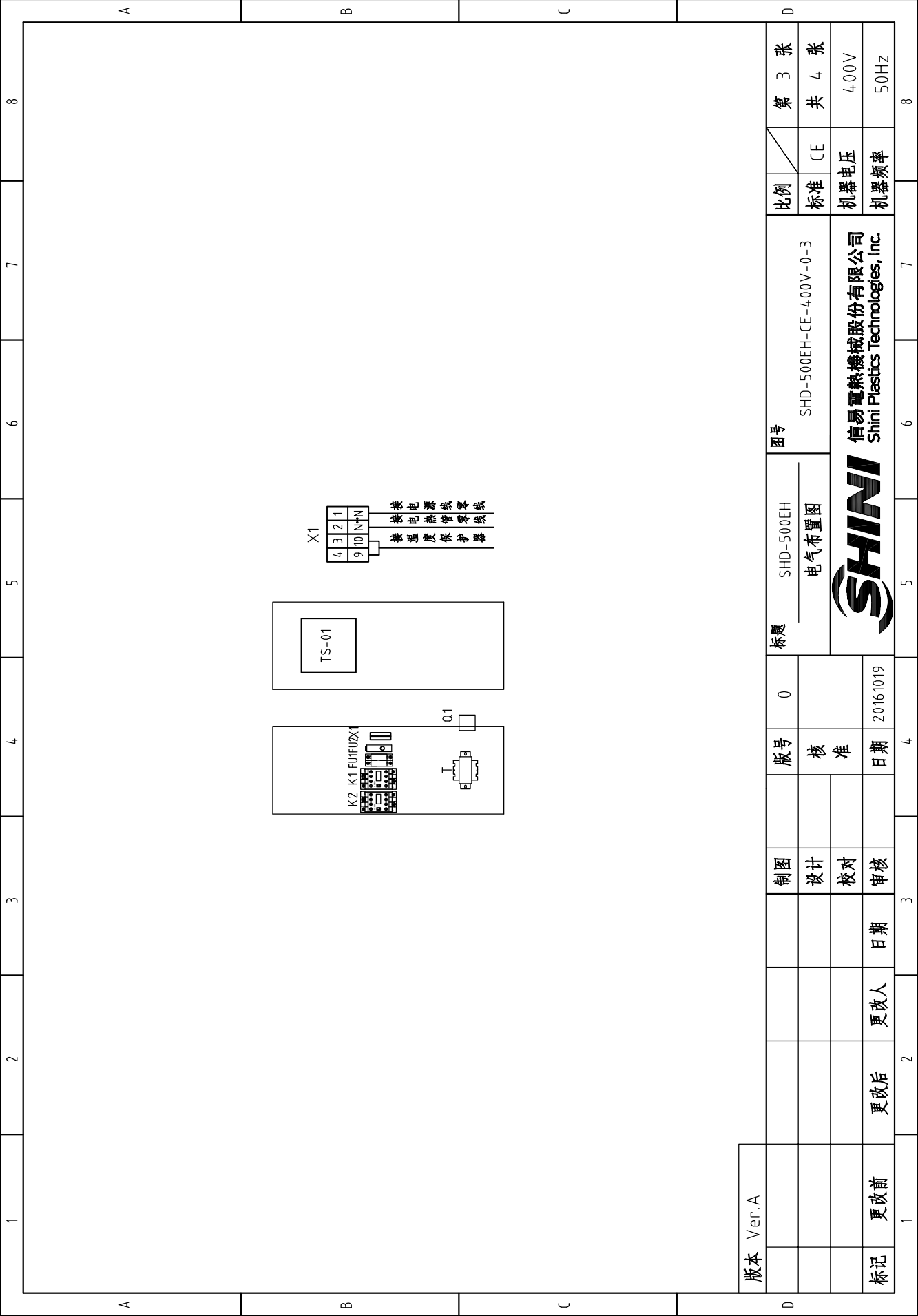
1		2		3		4		5		6		7		8	
序号/No.	符号/Symbol	名称/Name	制造商/Manufacturer	型号/Type	规格/Specification	数量/Number	物料编号/Material number	备注/Remark							
1	Q1	断路器/Circuit-breaker	TECO	BM-63C/3016S	16A 3P	1	YE40301603000								
2		励磁脱扣器/Excitation release	TECO	MX	24V 50/60Hz	1	YE400240000000								
3	K1	接触器/Contactor	SIEMENS	3RT6015-1AB01	24V 50/60Hz	1	YE00601502500								
4	K2	接触器/Contactor	SIEMENS	3RT6018-1AB01	24V 50/60Hz	1	YE00601802500								
5	FU1	熔断器/Fuse base	CHINT	RT18-32	2P	1	YE41032200000								
6		熔断器/Fuse	CHINT	10x38 500V	2A	2	YE46002000100								
7	FU2	熔断器/Fuse	YINDA	FS-10	6x30mm 2A 250V	1	YE41001000000								
8	T	变压器/Transformer	BAIYUN	IN=230V OUT=24V	80VA	1	YE70248005900								
9	PCB	微电脑控制板/PCB	YUYUN	TS-01	24V 50/60Hz	1	YE80012400400								
10		塑胶盒/Plastic box				1	YR404002000000								
11		塑胶盒灯罩/Lamp cover of plastic box				1	YR904413000000								
12		铭板/Nameplate				1	YR01105503300								
13		塑胶盒压板/Pressing plate of plastic box				1	YR900000033000								
14		灯罩防尘垫圈/Dust-proof washer of lampshade				1	YR900448000000								
15	X1	端子排/Terminal board	PHOENIX	TB2.5	----	2	YE60002503200								
16	S1	热电阻/Thermocouple	SHINI	K TYPE	----	1	BE90565800050	(1)							
17	M1	风机/Blower	----	----	0.12kW	1	----	(1)							
18	EH1	电热/Heater	SHINI	----	6/6.6kW	1	----	(1)							
19	S3	D型9针通讯接口(配螺丝)	----	----	----	1	YE900009000000								
版本 Ver.B		注: (1) 表示非电控箱内材料													
D		制图		版号		图号		标题		比例		第 9 张		共 11 张	
		设计		核 准		SHD-150EH		SHD-12-300EH-CE-4.00V-0-9		标准		CE			
		校对		日期		电气元件明细表		SHINI		机器电压		400V			
标记		更改前		更改后		日期		20160606		机器频率		50Hz			
1		2		3		4		5		6		7		8	

1		2		3		4		5		6		7		8	
序号/No.	符号/Symbol	名称/Name	制造商/Manufacturer	型号/Type	规格/Specification	数量/Number	物料编号/Material number	备注/Remark							
1	Q1	断路器/Circuit-breaker	TECO	BM-63C	32A 3P	1	YE40303203000								
2		励磁脱扣器/Excitation release	CHINT	MX	24V 50/60Hz	1	YE400240000000								
3	K1	接触器/Contactor	SIEMENS	3RT6015-1AB01	24V 50/60Hz	1	YE00601502500								
4	K2	接触器/Contactor	SIEMENS	3RT6027-1AC20	24V 50/60Hz	1	YE00602702600								
5	FU1	熔断器/Fuse base	CHINT	RT18-32	2P	1	YE41032200000								
6		熔断器/Fuse	CHINT	10x38 500V	2A	2	YE46002000100								
7	FU2	熔断器/Fuse	YINDA	FS-10	6x30mm 5A 250V	1	YE410010000000/YE46630500100								
8	T	变压器/Transformer	BAIYUN	IN=230V OUT=24V	80VA	1	YE70248005900								
9	PCB	微电脑控制板/PCB	YUYUN	TS-01	24V 50/60Hz	1	YE80012400400								
10		塑胶盒/Plastic box				1	YR404002000000								
11		塑胶盒灯罩/Lamp cover of plastic box				1	YR904413000000								
12		铭板/Nameplate				1	YR01105503300								
13		塑胶盒压板/Pressing plate of plastic box				1	YR900000033000								
14		灯罩防尘垫圈/Dust-proof washer of lampshade				1	YR900448000000								
15	S2	温度保护器/Temperature protector	TONGBAO	KSD301	15A	1	----	(1)							
16	S1	热电阻/Thermocouple	SHINI	K TYPE	--	1	----	(1)							
17	X1	端子排/Terminal	--	32A	2.5mm ²	2	YE60002503200								
18				32A	4.0mm ²	2	YE60000403200								
19	M1	风机/Blower	--	--	0.18kW	1	----	(1)							
20	EH1	电热器/Heater	SHINI	--	12kW	1	----	(1)							
21	S3	D型9针通讯接口(配螺丝)	----	----	----	1	YE900000900000								
版本 Ver.B															
注: (1)表示非电控箱内材料															
制图		版号		标题		图号		比例							
设计		核准		SHD-200EH		SHD-12-300EH-CE-400V-0-10		标准		CE		第 10 张		共 11 张	
校对		日期		20150925		电气元件明细表		机器电压		400V		机器频率		50Hz	
审核		日期				SHINI		机器电压		400V		机器频率		50Hz	
标记	更改前	更改后	更改人	日期	20150925										
1	2	3	4	5	6	7	8								



版本 Ver. A

制图		版号		标题		图号		比例		第 1 张	
设计		核 准		SHD-500EH		SHD-500EH-CE-400V-0-1		标准		共 4 张	
校对		日期		主电路图		20161019		CE		400V	
审核		日期		SHINI		信易电热机械股份有限公司		机器电压		50Hz	
更改前		更改后		SHINI		Shini Plastics Technologies, Inc.		机器频率		8	



版本 Ver. A

制图	设计	校对	审核	日期	更改人	更改后	更改前	标记
版号	核 准	日期	0					
		20161019	20161019					
标题	SHD-500EH 电气布置图		图号 SHD-500EH-CE-400V-0-3					
比例	标准	CE	第 3 张					
比例	标准	CE	共 4 张					
比例	标准	CE	400V					
比例	标准	CE	50Hz					
SHINI 信易电热机械股份有限公司 Shini Plastics Technologies, Inc.			8					

1		2		3		4		5		6		7		8	
序号/No.	符号/Symbol	名称/Name	制造商/Manufacturer	型号/Type	规格/Specification	数量/Number	物料编号/Material number	备注/Remark							
1	Q1	断路器/Circuit-breaker	TECO	BM-63C	40A 3P	1	YE40304003000								
2		励磁脱扣器/Excitation release	CHINT	MX	24V 50/60Hz	1	YE400240000000								
3	K1	接触器/Contactor	SIEMENS	3RT6015-1AB01	24V 50/60Hz	1	YE00601502500								
4	K2	接触器/Contactor	SIEMENS	3RT5035-1AC20	24V 50/60Hz	1	YE00503502600								
5	FU1	熔断器/Fuse base	CHINT	RT18-32	2P	1	YE41032200000								
6		熔断器/Fuse	CHINT	10x38 500V	2A	2	YE46002000100								
7	FU2	熔断器/Fuse	YINDA	FS-10	6x30mm 5A 250V	1	YE410010000000/YE4663050100								
8	T	变压器/Transformer	BAIYUN	IN=230V OUT=24V	120VA	1	YE70023005500								
9	PCB	微电脑控制板/PCB	YUYUN	TS-01	24V 50/60Hz	1	YE80012400400								
10		塑胶盒/Plastic box				1	YR404002000000								
11		塑胶盒灯罩/Lamp cover of plastic box				1	YR904413000000								
12		铭板/Nameplate				1	YR01105503300								
13		塑胶盒压板/Pressing plate of plastic box				1	YR900000033000								
14		灯罩防尘垫圈/Dust-proof washer of lampshade				1	YR900448000000								
15	S2	温度保护器/Temperature protector	TONGBAO	KSD301	15A	1	----	(1)							
16	S1	热电阻/Thermocouple	SHINI	K TYPE	--	1	----	(1)							
17	X1	端子排/Terminal	--	32A	2.5mm ²	2	YE60002503200								
18				32A	6.0mm ² PE	2	YE60000603500								
19	M1	风机/Blower	--	--	0.18kW	1	----	(1)							
20	EH1	电热器/Heater	SHINI	--	19.5kW	1	----	(1)							
21	S3	D型9针通讯接口(配螺丝)	----	----	----	1	YE900009000000								
版本 Ver. A															
注: (1)表示非电控箱内材料															
制图		版号		标题		图号		比例							
设计		核准		SHD-500EH		SHD-500EH-CE-400V-0-4		标准		CE		第 4 张		共 4 张	
校对		日期		电气元件明细表		SHINI		机器电压		400V		机器频率		50Hz	
审核		日期		20161019		信易电热机械股份有限公司 Shini Plastics Technologies, Inc.									
标记	更改前	更改后	更改人	日期	20161019										
1	2	3	4	5	6	7	8								