
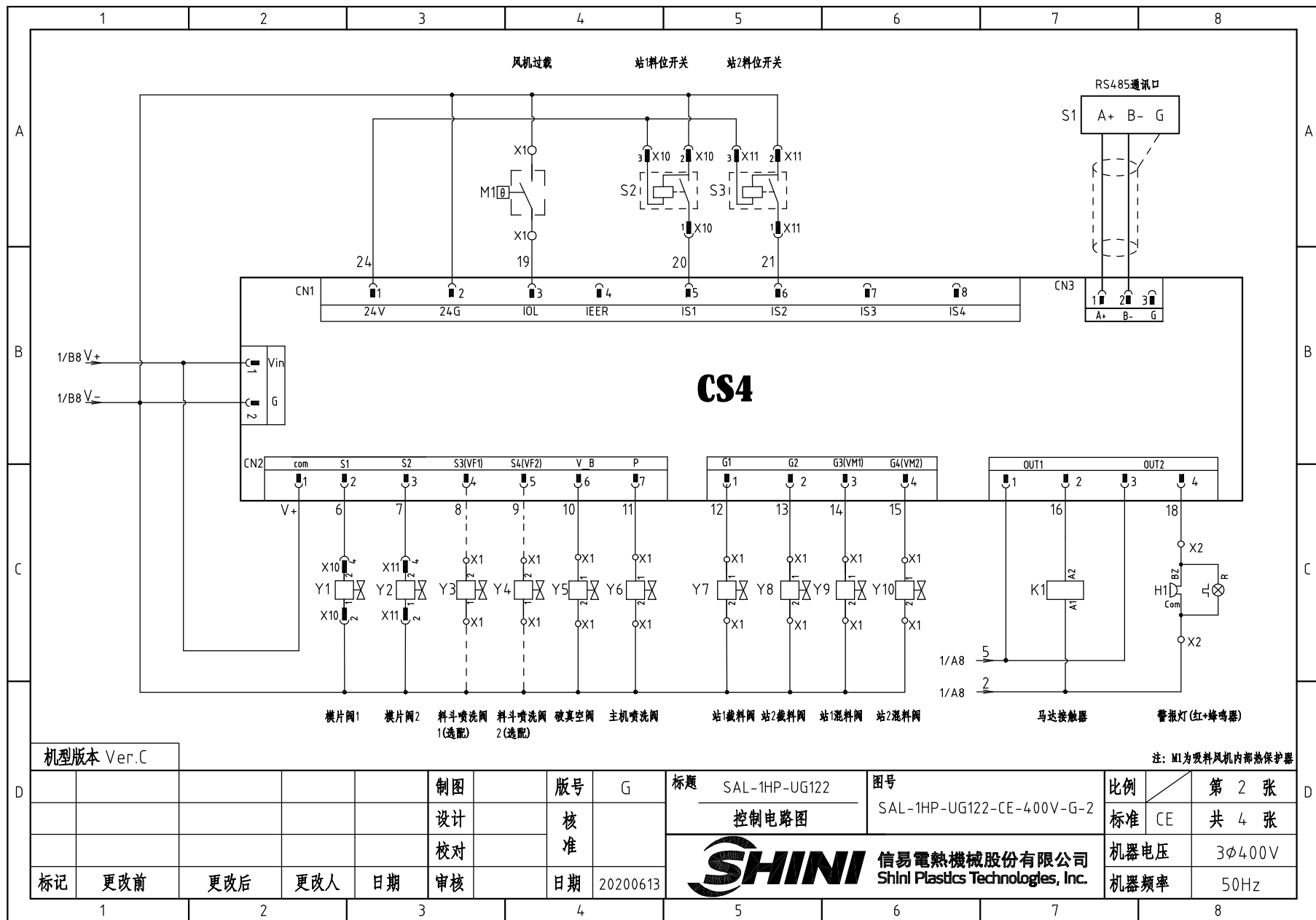


机型版本 Ver.C

| | | | | | | | | | | | | | |
|----|-----|-----|-----|----|----|----|----------|---|---------------|---------------------------|--|--------|----------|
| | | | | 制图 | | 版号 | G | 标题 | SAL-1HP-UG122 | 图号 | | 比例 | 第 1 张 |
| | | | | 设计 | | 核准 | | 主电路图 | | SAL-1HP-UG122-CE-400V-G-1 | | 标准 | CE 共 4 张 |
| | | | | 校对 | | 核准 | |  信易電熱機械股份有限公司 Shini Plastics Technologies, Inc. | | 机器电压 | | 3φ400V | |
| 标记 | 更改前 | 更改后 | 更改人 | 日期 | 审核 | 日期 | 20200613 | | | 机器频率 | | 50Hz | |


1 2 3 4 5 6 7 8



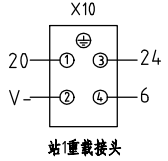
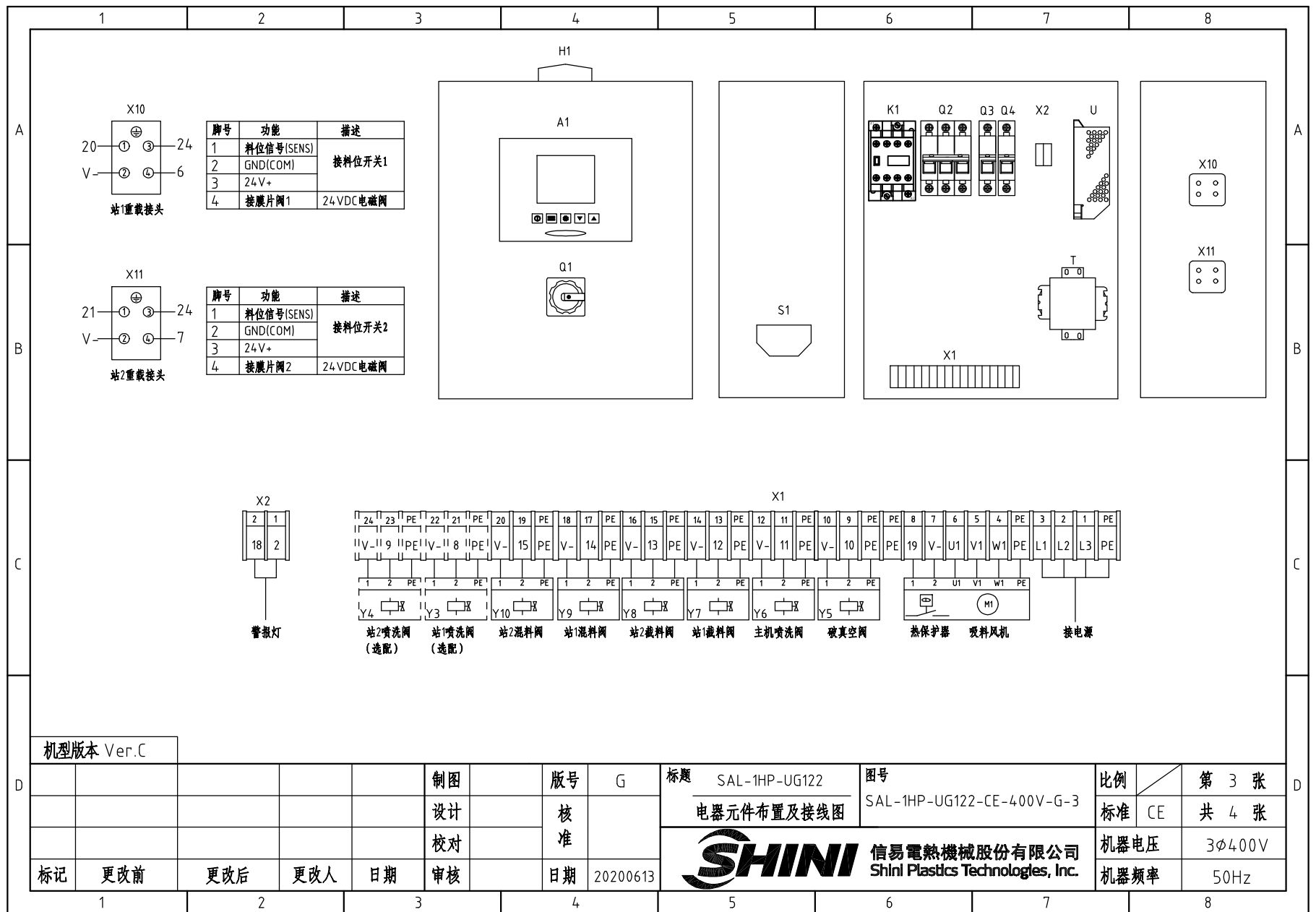
1 2 3 4 5 6 7 8
 1/B8 V+ Vin
 1/B8 V- G
 24V 24G IOL IEER IS1 IS2 IS3 IS4
 19 20 21
 24 2 3 4 5 6 7 8
 1 2 3
 A+ B- G
 1 2 3 4 5 6 7
 com S1 S2 S3(VF1) S4(VF2) V B P
 1 2 3 4 5 6 7
 V+ 6 7 8 9 10 11
 X10 X11 X1 X1 X1 X1 X1
 Y1 Y2 Y3 Y4 Y5 Y6
 X10 X11 X1 X1 X1 X1
 12 13 14 15
 G1 G2 G3(VM1) G4(VM2)
 1 2 3 4
 16 17 18
 OUT1 OUT2
 1 2 3 4
 1/A8 5
 1/A8 2
 K1 A2
 H1 BZ
 Com
 X2
 X2
 马达接触器 警报灯(红+蜂鸣器)

机型版本 Ver.C

注: M1为吸料风机内部热保护器

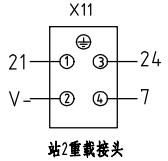
| | | | | | | | | | | | | |
|----|-----|-----|-----|----|----|----|---|---------------|----|---------------------------|--------|----------|
| | | | | 制图 | 版号 | G | 标题 | SAL-1HP-UG122 | 图号 | SAL-1HP-UG122-CE-400V-G-2 | 比例 | 第 2 张 |
| | | | | 设计 | 核准 | | 控制电路图 | | | | 标准 | CE 共 4 张 |
| | | | | 校对 | 核准 | |  信易電熱機械股份有限公司 Shini Plastics Technologies, Inc. | | | 机器电压 | 3φ400V | |
| 标记 | 更改前 | 更改后 | 更改人 | 日期 | 审核 | 日期 | | 20200613 | | | 机器频率 | 50Hz |

1 2 3 4 5 6 7 8



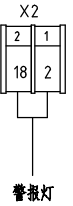
站1重载接头

| 脚号 | 功能 | 描述 |
|----|------------|----------|
| 1 | 料位信号(SENS) | 接料位开关1 |
| 2 | GND(COM) | |
| 3 | 24V+ | |
| 4 | 接膜片阀1 | 24VDC电磁阀 |

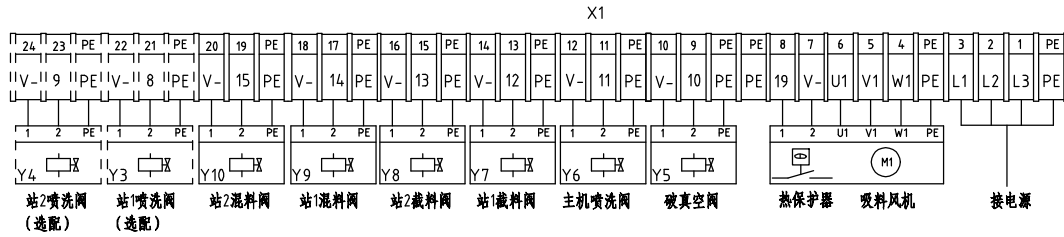


站2重载接头

| 脚号 | 功能 | 描述 |
|----|------------|----------|
| 1 | 料位信号(SENS) | 接料位开关2 |
| 2 | GND(COM) | |
| 3 | 24V+ | |
| 4 | 接膜片阀2 | 24VDC电磁阀 |



警报灯



机型版本 Ver.C

| 制图 | 版号 | G |
|----|-----|----------|
| 设计 | 核准 | |
| 校对 | 核准 | |
| 标记 | 更改前 | 更改后 |
| | 更改人 | 更改日期 |
| 审核 | 日期 | 20200613 |

标题 SAL-1HP-UG122
电器元件布置及接线图

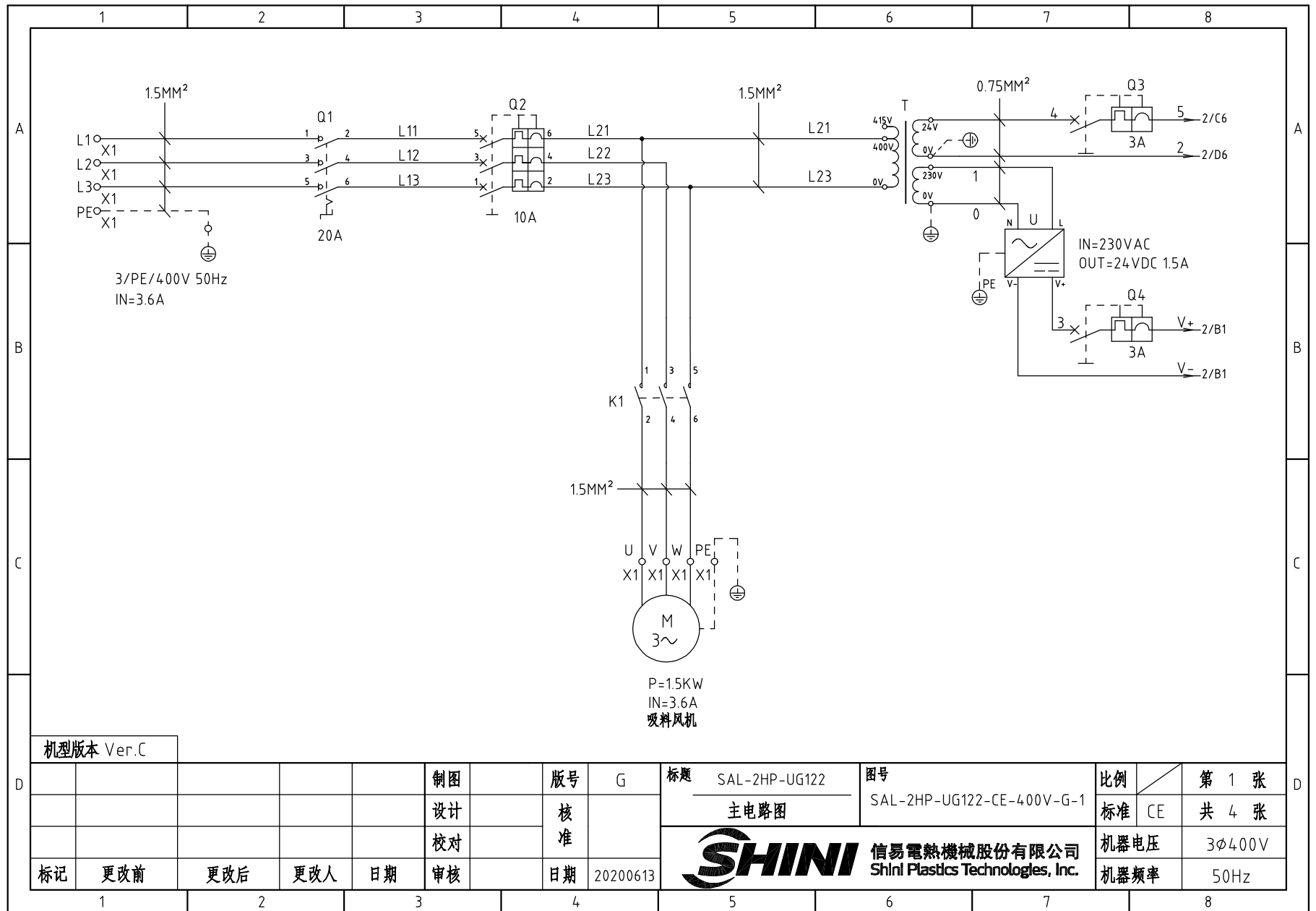
图号 SAL-1HP-UG122-CE-400V-G-3




信易电热机械股份有限公司
Shini Plastics Technologies, Inc.

| 比例 | 第 3 张 |
|-------|--------|
| 标准 CE | 共 4 张 |
| 机器电压 | 3φ400V |
| 机器频率 | 50Hz |

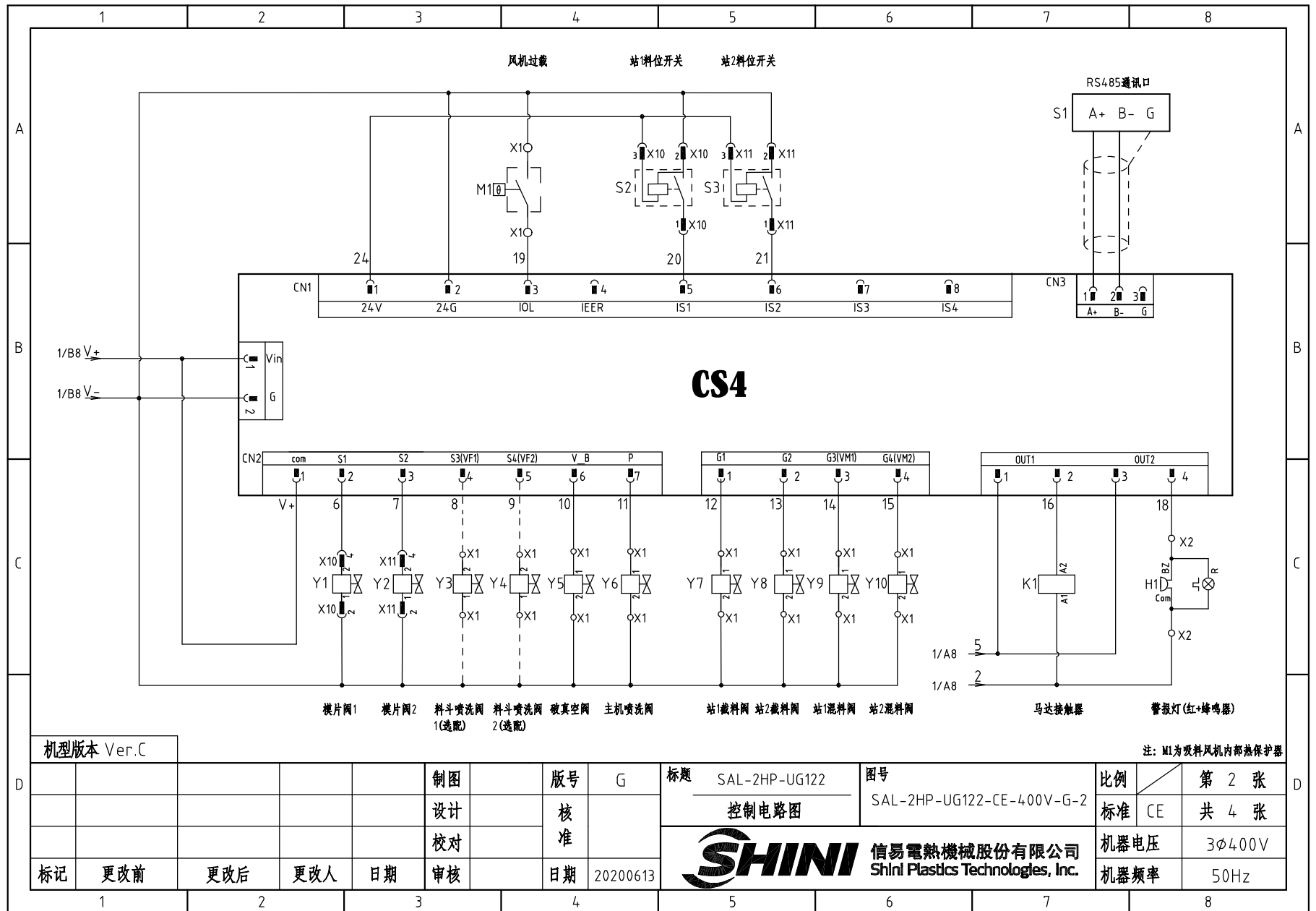
| 1 | | 2 | | 3 | | 4 | | 5 | | 6 | | 7 | | 8 | | | |
|-------|------------|---------|--------------------------------|------------------|-----------|---------|-------------------------|------------------|---|---------------|---|---------------|---------------------------|----------|----|-------|--|
| 序号/NO | 符号/Symbol | 名称/Name | | 制造商/Manufacturer | | 型号/Type | | 规格/Specification | | 数量/Number | 物料编号/Material number | | 备注/Remark | | | | |
| A | 1 | Q1 | 主电源开关/Main Switch | | EATON | | TO-2-1/EA/SVB | | 20A | | 1 | YE10021160000 | | | | | |
| | 2 | Q2 | 断路器/Circuit-Breakers | | TECO | | BM-63C/3010S | | 10A | | 1 | YE40301003000 | | | | | |
| | 3 | Q3 Q4 | 断路器/Circuit-Breakers | | TECO | | BM-63C/1003S | | 3A 1P | | 2 | YE40100203000 | | | | | |
| | 4 | K1 | 接触器/Contactors | | SCHNEIDER | | LC1-D09B7C | | 24V 50/60Hz | | 1 | YE00972400000 | | | | | |
| | 5 | A1 | 控制器/Controller | | YUYUN | | CS4 | | 24VAC/DC | | 1 | YE80042401200 | | | | | |
| | 6 | S1 | RS-485通信接口板 | | YUYUN | | --- | | 双Dsub-9pin接头 | | 1 | YE90048501200 | | | | | |
| | 7 | | 外壳RS-485(SAL-700G-A-19)0版 | | --- | | --- | | --- | | 1 | YR40048500000 | | | | | |
| B | 8 | | 9针串口接头(公)含外壳及螺丝 | | --- | | --- | | --- | | 1 | YE62090000000 | | | | | |
| | 9 | H1 | 警报警灯/Alarm light board | | SHINI | | SWI-T | | 24VAC/DC | | 1 | BL90000011520 | | | | | |
| | 10 | T | 变压器/Transformer | | JIUXIN | | 400V/415V OUT=24V /230V | | 50VA 500MA | | 1 | YE70040007100 | | | | | |
| | 11 | U | 直流电源/DC power | | --- | | S-35-24 | | 24VDC 1.5A | | 1 | YE71352400000 | | | | | |
| | 12 | X1 X2 | 接线端子/Terminal Board | | HONEYWELL | | SK2.5 | | 2.5mm ² | | 20 | YE60002503200 | | | | | |
| | 13 | | 接线端子/Terminal Board | | HONEYWELL | | GK2.5PE | | 2.5PE | | 8 | YE60002503400 | | | | | |
| | 14 | | 接线端子/Terminal Board | | HONEYWELL | | SK2.5 | | 2.5mm ² | | 4 | YE60002503200 | | (2) | | | |
| C | 15 | | 接线端子/Terminal Board | | HONEYWELL | | GK2.5PE | | 2.5PE | | 2 | YE60002503400 | | (2) | | | |
| | 16 | | 终端固定件E/GK系列 | | HONEYWELL | | --- | | PCS | | 6 | YE60000003900 | | | | | |
| | 17 | X10 X11 | 重载接头/Heavy duty connectors | | HARTING | | Han E-4F(母) | | 4P | | 2 | YE68000401400 | | | | | |
| | 18 | M | 风机/Blower | | SHINI | | RB-310 (带热保护器) | | 1HP 400V 50HZ | | 1 | --- | | (1) | | | |
| | 19 | Y1-Y10 | 电磁阀/Solenoid Vavle | | AIRTAC | | --- | | 24VDC | | 10 | --- | | (1) | | | |
| | 20 | S2 S3 | 光电开关/Photoelectricity Switch | | FOTEK | | MT-4MNO-30VDC | | 10...30VDC | | 2 | --- | | (1) 电眼料斗 | | | |
| | 21 | | 磁簧开关/Magnetic proximity Switch | | SONON | | BN12-30BLA | | 24VDC | | 2 | --- | | (1) 真空料斗 | | | |
| D | 机型版本 Ver.C | | 注: (1)表示非电控箱安装;(2)表示选配料斗喷洗阀。 | | | | | | | | | | | | | | |
| | | | | | 制图 | | 版号 | G | 标题 | SAL-1HP-UG122 | | 图号 | SAL-1HP-UG122-CE-400V-G-4 | | 比例 | 第 4 张 | |
| | | | | | 设计 | | 核 | | 电气元件明细表一 | | | 标准 | CE | 共 4 张 | | | |
| | 标记 | 更改前 | 更改后 | 更改人 | 日期 | 审核 | 日期 | 20200613 |  | | 信易電熱機械股份有限公司 Shini Plastics Technologies, Inc. | | 机器电压 | 3φ400V | | | |
| | | | | | | | | | | | | 机器频率 | 50Hz | | | | |
| 1 | | 2 | | 3 | | 4 | | 5 | | 6 | | 7 | | 8 | | | |



机型版本 Ver.C


| | | | | | | | | | | | | |
|----|-----|-----|-----|----|----|----|---|---------------|--------|---------------------------|----|----------|
| | | | | 制图 | 版号 | G | 标题 | SAL-2HP-UG122 | 图号 | SAL-2HP-UG122-CE-400V-G-1 | 比例 | 第 1 张 |
| | | | | 设计 | 核准 | | 主电路图 | | | | 标准 | CE 共 4 张 |
| | | | | 校对 | | |  信易電熱機械股份有限公司 Shini Plastics Technologies, Inc. | 机器电压 | 3φ400V | | | |
| 标记 | 更改前 | 更改后 | 更改人 | 日期 | 审核 | 日期 | | 20200613 | 机器频率 | 50Hz | | |

1 2 3 4 5 6 7 8

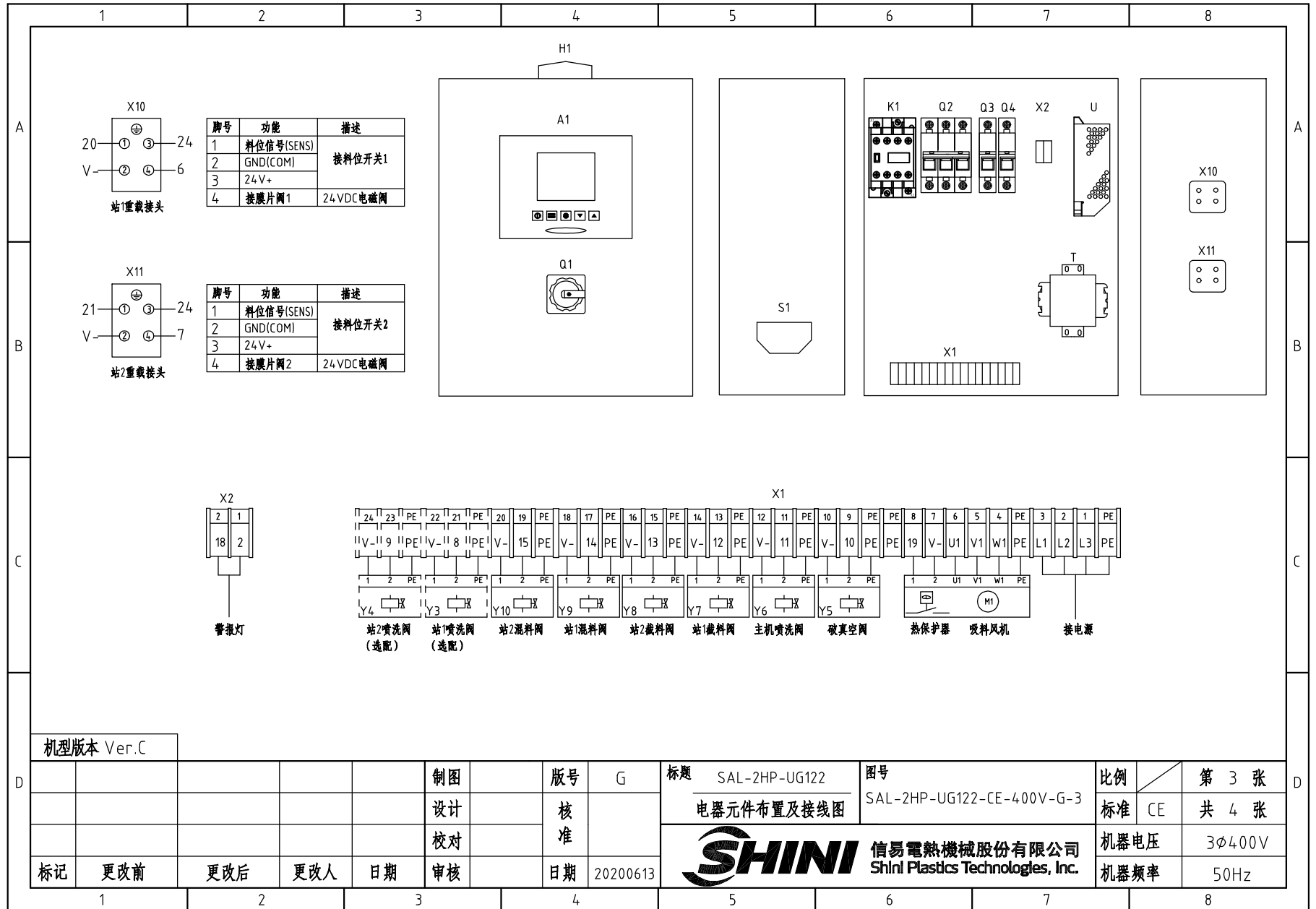


机型版本 Ver.C

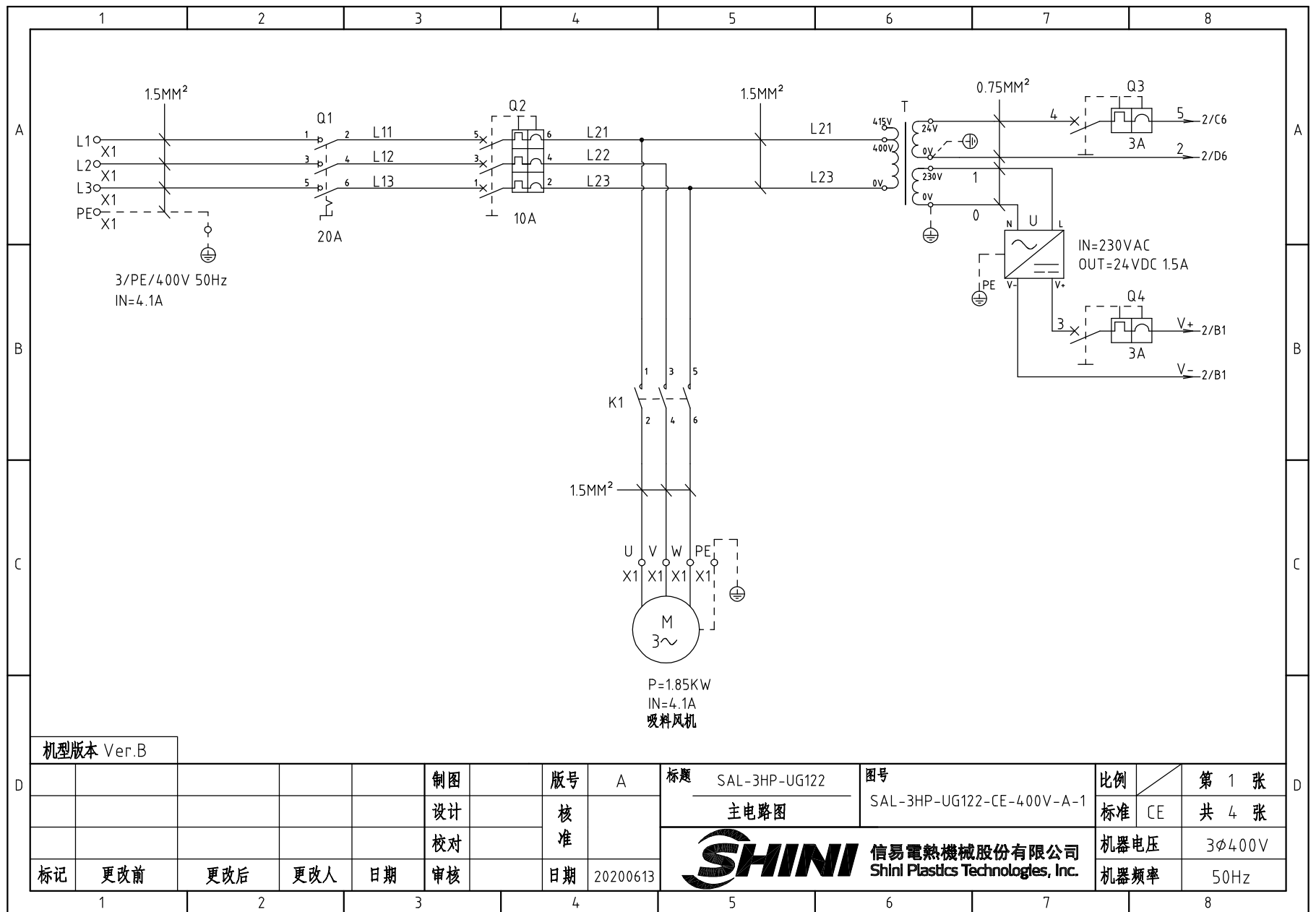
注: M1为吸料风机内部热保护器

| | | | | | | | | | | | | | |
|----|-----|-----|-----|----|----|----|----------|---|---------------|----|---------------------------|------|----------|
| | | | | 制图 | | 版号 | G | 标题 | SAL-2HP-UG122 | 图号 | SAL-2HP-UG122-CE-400V-G-2 | 比例 | 第 2 张 |
| | | | | 设计 | | 核准 | | 控制电路图 | | | | 标准 | CE 共 4 张 |
| | | | | 校对 | | | |  信易电热机械股份有限公司 Shini Plastics Technologies, Inc. | | | | 机器电压 | 3φ400V |
| 标记 | 更改前 | 更改后 | 更改人 | 日期 | 审核 | 日期 | 20200613 | | | | | | 机器频率 |

1 2 3 4 5 6 7 8

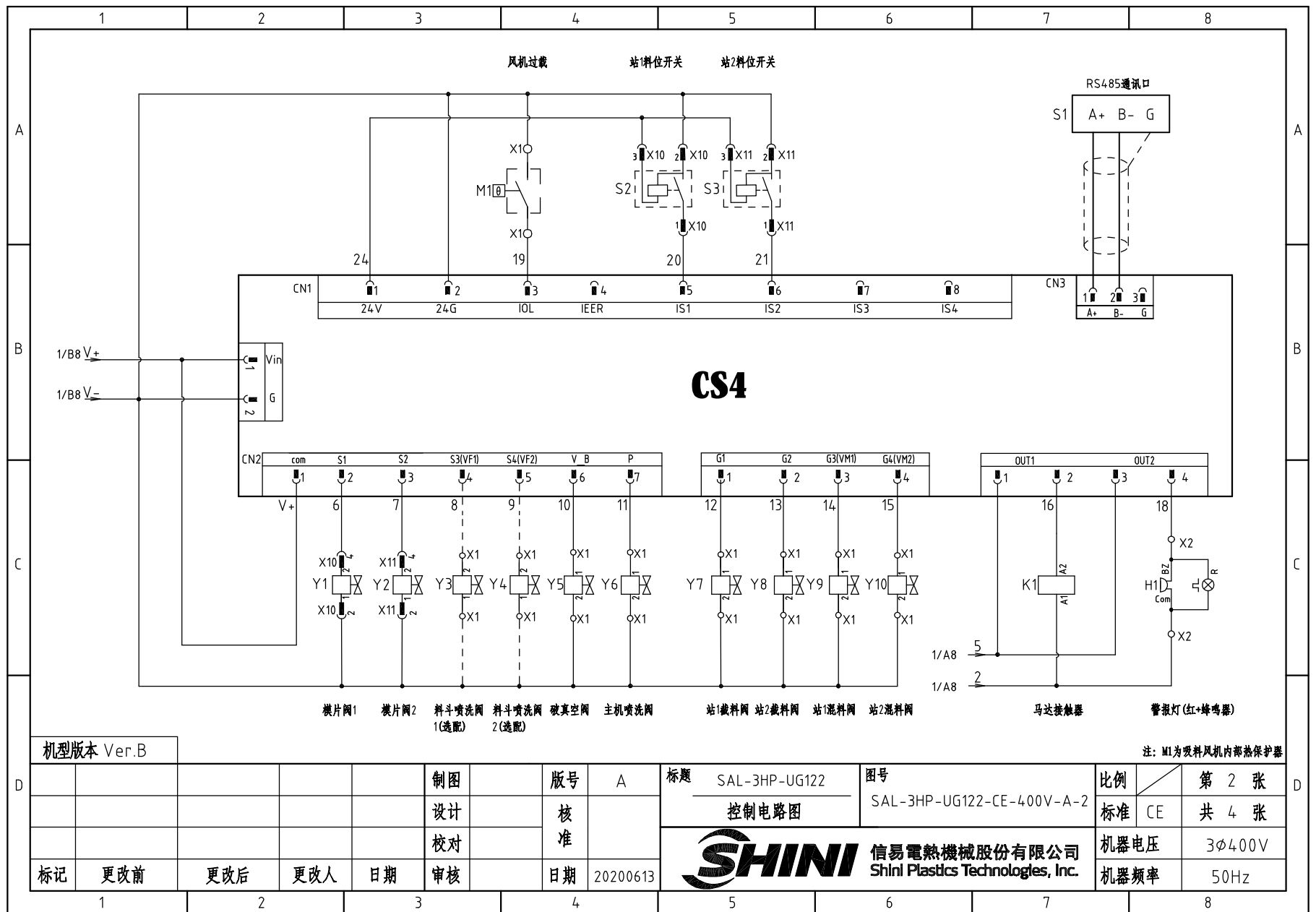


| 1 | | 2 | | 3 | | 4 | | 5 | | 6 | | 7 | | 8 | | | |
|-------|------------|---------|--------------------------------|------------------|-----------|---------|-------------------------|------------------|---|---------------|----------------------|---------------|---------------------------|----------|----|-------|--|
| 序号/NO | 符号/Symbol | 名称/Name | | 制造商/Manufacturer | | 型号/Type | | 规格/Specification | | 数量/Number | 物料编号/Material number | | 备注/Remark | | | | |
| A | 1 | Q1 | 主电源开关/Main Switch | | EATON | | TO-2-1/EA/SVB | | 20A | | 1 | YE10021160000 | | | | | |
| | 2 | Q2 | 断路器/Circuit-Breakers | | TECO | | BM-63C/3010S | | 10A | | 1 | YE40301003000 | | | | | |
| | 3 | Q3 Q4 | 断路器/Circuit-Breakers | | TECO | | BM-63C/1003S | | 3A 1P | | 2 | YE40100203000 | | | | | |
| | 4 | K1 | 接触器/Contactors | | SCHNEIDER | | LC1-D09B7C | | 24V 50/60Hz | | 1 | YE00972400000 | | | | | |
| | 5 | A1 | 控制器/Controller | | YUYUN | | CS4 | | 24VAC/DC | | 1 | YE80042401200 | | | | | |
| | 6 | S1 | RS-485通信接口板 | | YUYUN | | --- | | 双Dsub-9pin接头 | | 1 | YE90048501200 | | | | | |
| | 7 | | 外壳RS-485(SAL-700G-A-19)0版 | | --- | | --- | | --- | | 1 | YR40048500000 | | | | | |
| B | 8 | | 9针串行口接头(公)含外壳及螺丝 | | --- | | --- | | --- | | 1 | YE62090000000 | | | | | |
| | 9 | H1 | 警报警灯/Alarm light board | | SHINI | | SWI-T | | 24VAC/DC | | 1 | BL90000011520 | | | | | |
| | 10 | T | 变压器/Transformer | | JIUXIN | | 400V/415V OUT=24V /230V | | 50VA 500MA | | 1 | YE70040007100 | | | | | |
| | 11 | U | 直流电源/DC power | | --- | | S-35-24 | | 24VDC 1.5A | | 1 | YE71352400000 | | | | | |
| | 12 | X1 X2 | 接线端子/Terminal Board | | HONEYWELL | | SK2.5 | | 2.5mm ² | | 20 | YE60002503200 | | | | | |
| | 13 | | 接线端子/Terminal Board | | HONEYWELL | | GK2.5PE | | 2.5PE | | 8 | YE60002503400 | | | | | |
| | 14 | | 接线端子/Terminal Board | | HONEYWELL | | SK2.5 | | 2.5mm ² | | 4 | YE60002503200 | | (2) | | | |
| C | 15 | | 接线端子/Terminal Board | | HONEYWELL | | GK2.5PE | | 2.5PE | | 2 | YE60002503400 | | (2) | | | |
| | 16 | | 终端固定件E/GK系列 | | HONEYWELL | | --- | | PCS | | 6 | YE60000003900 | | | | | |
| | 17 | X10 X11 | 重载接头/Heavy duty connectors | | HARTING | | Han E-4F(母) | | 4P | | 2 | YE68000401400 | | | | | |
| | 18 | M | 风机/Blower | | SHINI | | RB-420 (带热保护器) | | 2HP 400V 50HZ | | 1 | --- | | (1) | | | |
| | 19 | Y1-Y10 | 电磁阀/Solenoid Vavle | | AIRTAC | | --- | | 24VDC | | 10 | --- | | (1) | | | |
| | 20 | S2 S3 | 光电开关/Photoelectricity Switch | | FOTEK | | MT-4MNO-30VDC | | 10...30VDC | | 2 | --- | | (1) 电眼料斗 | | | |
| | 21 | | 磁簧开关/Magnetic proximity Switch | | SONON | | BN12-30BLA | | 24VDC | | 2 | --- | | (1) 真空料斗 | | | |
| D | 机型版本 Ver.C | | 注: (1)表示非电控箱安装;(2)表示选配料斗喷洗阀。 | | | | | | | | | | | | | | |
| | | | | | 制图 | | 版号 | G | 标题 | SAL-2HP-UG122 | | 图号 | SAL-2HP-UG122-CE-400V-G-4 | | 比例 | 第 4 张 | |
| | | | | | 设计 | | 核 | | 电气元件明细表一 | | | 标准 | CE | 共 4 张 | | | |
| | 标记 | 更改前 | 更改后 | 更改人 | 日期 | 审核 | 日期 | 20200613 |  信易電熱機械股份有限公司 Shini Plastics Technologies, Inc. | | 机器电压 | 3φ400V | | | | | |
| 1 | | 2 | | 3 | | 4 | | 5 | | 6 | | 7 | | 8 | | | |



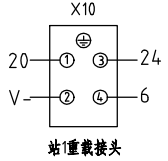
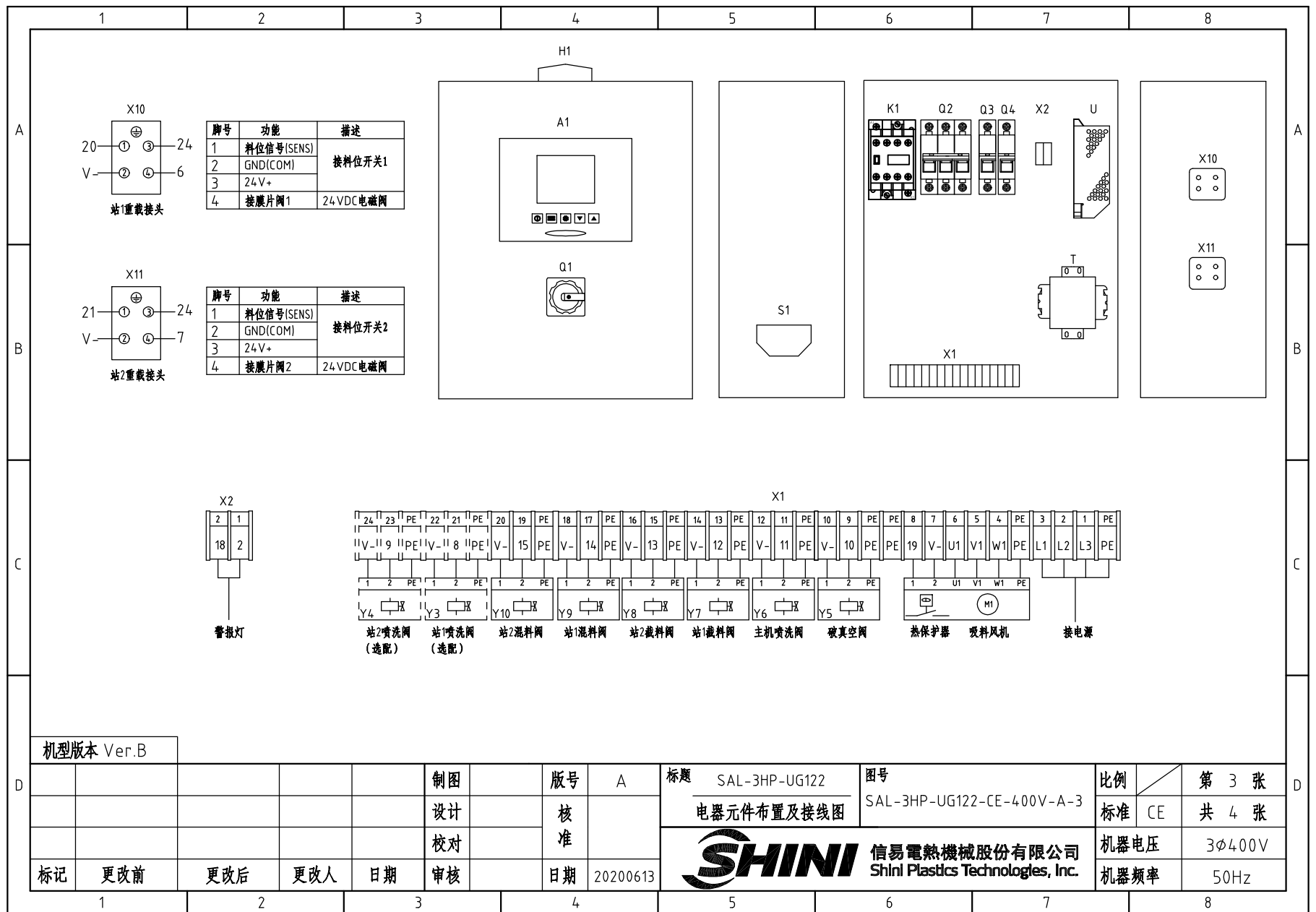
机型版本 Ver.B

| | | | | | | | | | | | | | | |
|----|-----|-----|-----|----|----|----|----------|---|---------------|----|---------------------------|------|--------|-------|
| | | | | 制图 | | 版号 | A | 标题 | SAL-3HP-UG122 | 图号 | SAL-3HP-UG122-CE-400V-A-1 | 比例 | 第 1 张 | |
| | | | | 设计 | | 核准 | | 主电路图 | | | | 标准 | CE | 共 4 张 |
| | | | | 校对 | | 核准 | | 信易電熱機械股份有限公司 Shini Plastics Technologies, Inc. | | | | 机器电压 | 3φ400V | |
| 标记 | 更改前 | 更改后 | 更改人 | 日期 | 审核 | 日期 | 20200613 | | | | | | 机器频率 | 50Hz |



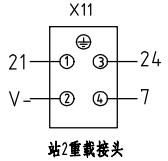
信易电热机械股份有限公司
Shini Plastics Technologies, Inc.

| | | | | | |
|-------|---------------|----|---------------------------|-------|-------|
| 标题 | SAL-3HP-UG122 | 图号 | SAL-3HP-UG122-CE-400V-A-2 | 比例 | 第 2 张 |
| 控制电路图 | | 标准 | CE | 共 4 张 | |
| 机器电压 | 3φ400V | | | | |
| 机器频率 | 50Hz | | | | |



站1重载接头

| 脚号 | 功能 | 描述 |
|----|------------|----------|
| 1 | 料位信号(SENS) | 接料位开关1 |
| 2 | GND(COM) | |
| 3 | 24V+ | |
| 4 | 接膜片阀1 | 24VDC电磁阀 |



站2重载接头

| 脚号 | 功能 | 描述 |
|----|------------|----------|
| 1 | 料位信号(SENS) | 接料位开关2 |
| 2 | GND(COM) | |
| 3 | 24V+ | |
| 4 | 接膜片阀2 | 24VDC电磁阀 |

机型版本 Ver.B

| | | | | | | | | | | | | | | |
|----|-----|-----|-----|----|----|--|----|----------|---|---------------|---------------------------|--|------|----------|
| | | | | | 制图 | | 版号 | A | 标题 | SAL-3HP-UG122 | 图号 | | 比例 | 第 3 张 |
| | | | | | 设计 | | 核准 | | 电器元件布置及接线图 | | SAL-3HP-UG122-CE-400V-A-3 | | 标准 | CE 共 4 张 |
| | | | | | 校对 | | | | 信易电热机械股份有限公司 Shini Plastics Technologies, Inc. | | | | 机器电压 | 3φ400V |
| 标记 | 更改前 | 更改后 | 更改人 | 日期 | 审核 | | 日期 | 20200613 | | | | | | 机器频率 |

1 2 3 4 5 6 7 8

| 1 | | 2 | | 3 | | 4 | | 5 | | 6 | | 7 | | 8 | |
|------------|-----------|--------------------------------|--|------------------|--|-------------------------|--|---|--|------------------------------|----------------------|----------|-----------|-------|--|
| 序号/NO | 符号/Symbol | 名称/Name | | 制造商/Manufacturer | | 型号/Type | | 规格/Specification | | 数量/Number | 物料编号/Material number | | 备注/Remark | | |
| 1 | Q1 | 主电源开关/Main Switch | | EATON | | TO-2-1/EA/SVB | | 20A | | 1 | YE10021160000 | | | | |
| 2 | Q2 | 断路器/Circuit-Breakers | | TECO | | BM-63C/3010S | | 10A | | 1 | YE40301003000 | | | | |
| 3 | Q3 Q4 | 断路器/Circuit-Breakers | | TECO | | BM-63C/1003S | | 3A 1P | | 2 | YE40100203000 | | | | |
| 4 | K1 | 接触器/Contactors | | SCHNEIDER | | LC1-D09B7C | | 24V 50/60Hz | | 1 | YE00972400000 | | | | |
| 5 | A1 | 控制器/Controller | | YUYUN | | CS4 | | 24VAC/DC | | 1 | YE80042401200 | | | | |
| 6 | S1 | RS-485通信接口板 | | YUYUN | | --- | | 双Dsub-9pin接头 | | 1 | YE90048501200 | | | | |
| 7 | | 外壳RS-485(SAL-700G-A-19)0版 | | --- | | --- | | --- | | 1 | YR40048500000 | | | | |
| 8 | | 9针串行口接头(公)含外壳及螺丝 | | --- | | --- | | --- | | 1 | YE62090000000 | | | | |
| 9 | H1 | 警报警灯/Alarm light board | | SHINI | | SWI-T | | 24VAC/DC | | 1 | BL90000011520 | | | | |
| 10 | T | 变压器/Transformer | | JIUXIN | | 400V/415V OUT=24V /230V | | 50VA 500MA | | 1 | YE70040007100 | | | | |
| 11 | U | 直流电源/DC power | | --- | | S-35-24 | | 24VDC 1.5A | | 1 | YE71352400000 | | | | |
| 12 | X1 X2 | 接线端子/Terminal Board | | HONEYWELL | | SK2.5 | | 2.5mm ² | | 20 | YE60002503200 | | | | |
| 13 | | 接线端子/Terminal Board | | HONEYWELL | | GK2.5PE | | 2.5PE | | 8 | YE60002503400 | | | | |
| 14 | | 接线端子/Terminal Board | | HONEYWELL | | SK2.5 | | 2.5mm ² | | 4 | YE60002503200 | | (2) | | |
| 15 | | 接线端子/Terminal Board | | HONEYWELL | | GK2.5PE | | 2.5PE | | 2 | YE60002503400 | | (2) | | |
| 16 | | 终端固定件E/GK系列 | | HONEYWELL | | --- | | PCS | | 6 | YE60000003900 | | | | |
| 17 | X10 X11 | 重载接头/Heavy duty connectors | | HARTING | | Han E-4F(母) | | 4P | | 2 | YE68000401400 | | | | |
| 18 | M | 风机/Blower | | SHINI | | RB-430 (带热保护器) | | 3HP 400V 50HZ | | 1 | --- | | (1) | | |
| 19 | Y1~Y10 | 电磁阀/Solenoid Vavle | | AIRTAC | | --- | | 24VDC | | 10 | --- | | (1) | | |
| 20 | S2 S3 | 光电开关/Photoelectricity Switch | | FOTEK | | MT-4MNO-30VDC | | 10...30VDC | | 2 | --- | | (1) 电眼料斗 | | |
| 21 | | 磁簧开关/Magnetic proximity Switch | | SONON | | BN12-30BLA | | 24VDC | | 2 | --- | | (1) 真空料斗 | | |
| 机型版本 Ver.B | | 注: (1)表示非电控箱安装;(2)表示选配料斗喷洗阀。 | | | | | | | | | | | | | |
| | | | | 制图 | | 版号 A | | 标题 SAL-3HP-UG122 | | 图号 SAL-3HP-UG122-CE-400V-A-4 | | 比例 | | 第 4 张 | |
| | | | | 设计 | | 核准 | | 电气元件明细表一 | | | | 标准 CE | | 共 4 张 | |
| | | | | 校对 | | | |  信易電熱機械股份有限公司 Shini Plastics Technologies, Inc. | | 机器电压 | | 3φ400V | | | |
| 标记 | | 更改前 | | 更改后 | | 更改人 | | | | 日期 | | 20200613 | | 机器频率 | |
| 1 | | 2 | | 3 | | 4 | | 5 | | 6 | | 7 | | 8 | |

1 2 3 4 5 6 7 8

A

B

C

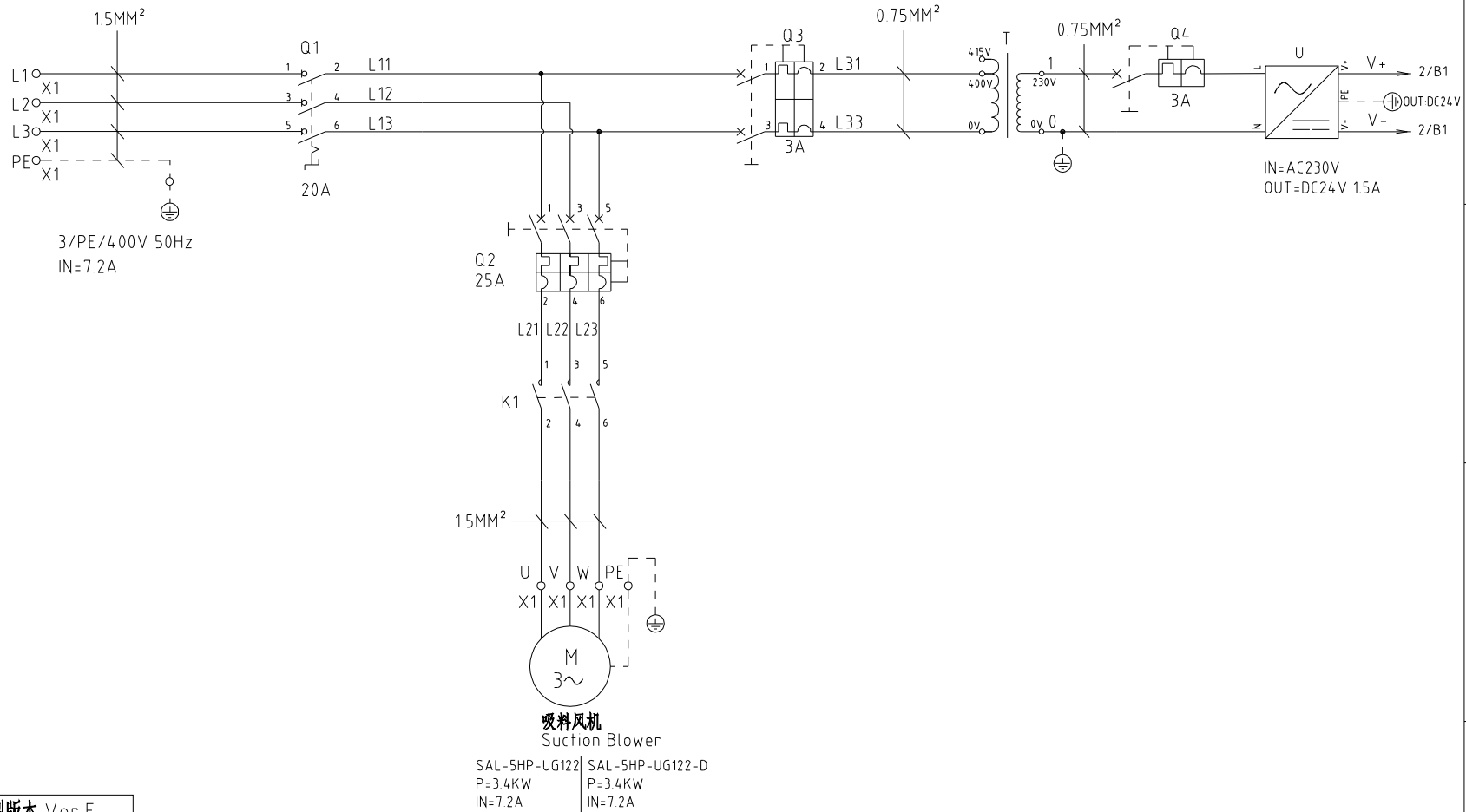
D

A

B

C

D



机型版本 Ver.E

| | | | | | | | | |
|----|-----|-----|-----|----|----|--|----|----------|
| | | | | | 制图 | | 版号 | I |
| | | | | | 设计 | | 核准 | |
| | | | | | 校对 | | 核准 | |
| 标记 | 更改前 | 更改后 | 更改人 | 日期 | 审核 | | 日期 | 20220523 |

标题 SAL-5HP-UG122
主电路图

图号 SAL-5HP-UG122-CE-400V-I-1



| | |
|-------|--------|
| 比例 | 第 1 张 |
| 标准 CE | 共 5 张 |
| 机器电压 | 3φ400V |
| 机器频率 | 50Hz |

1 2 3 4 5 6 7 8

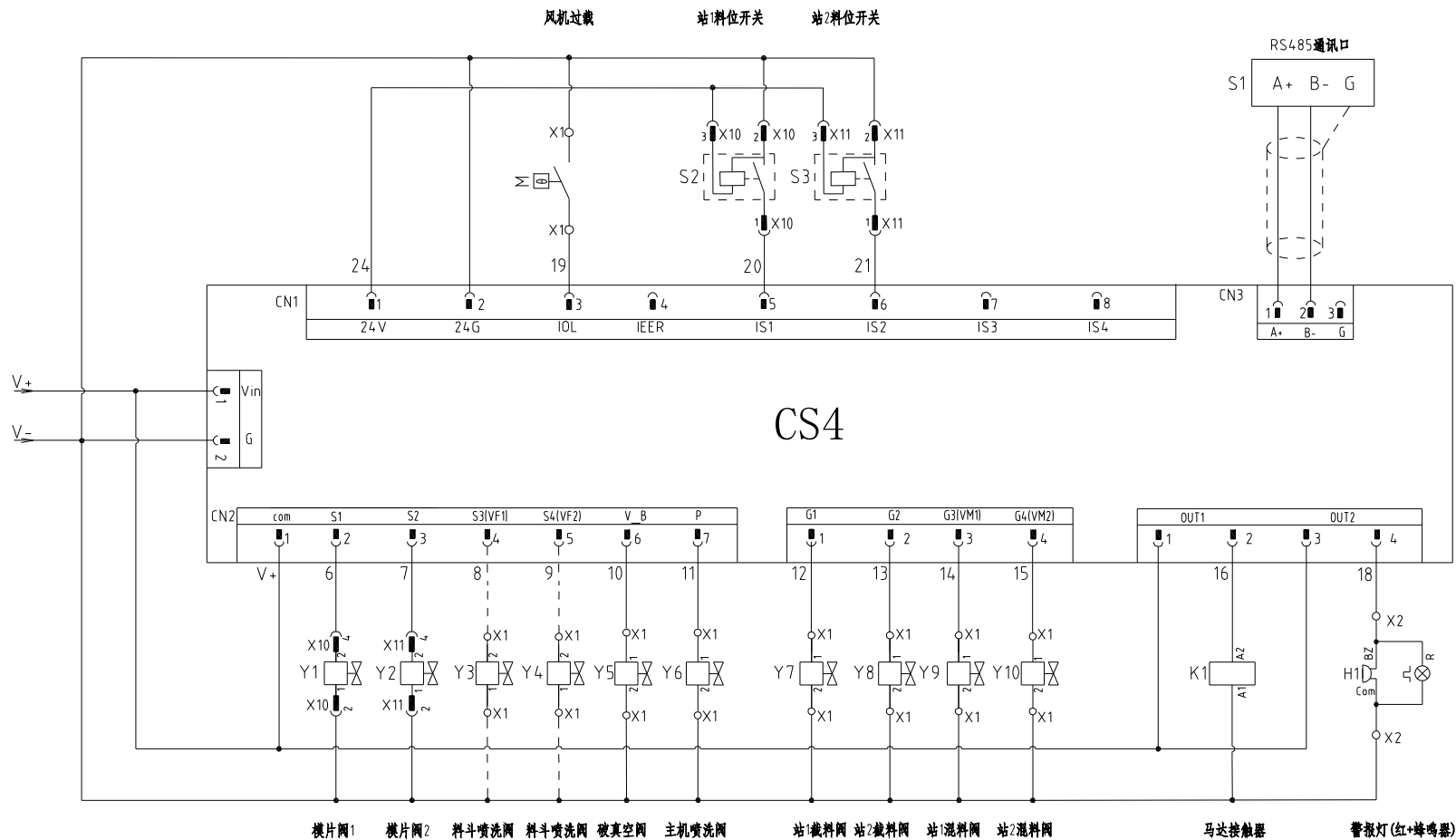
1 2 3 4 5 6 7 8

A A

B B

C C

D D



模片阀1 模片阀2 料斗喷洗阀 料斗喷洗阀 破真空阀 主机喷洗阀 站1料位阀 站2料位阀 站1混料阀 站2混料阀 马达接触器 警报灯(红+蜂鸣器)

机型版本 Ver.E

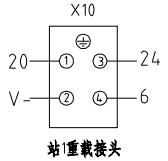
| | | |
|----|-----|----------|
| 制图 | 版号 | I |
| 设计 | 核准 | |
| 校对 | 核准 | |
| 标记 | 更改前 | 更改后 |
| | 更改人 | 日期 |
| | 审核 | 日期 |
| | | 20220523 |

| | | | | | |
|---|---------------|----|---------------------------|--------|----------|
| 标题 | SAL-5HP-UG122 | 图号 | SAL-5HP-UG122-CE-400V-I-2 | 比例 | 第 2 张 |
| | 控制电路图 | | | 标准 | CE 共 5 张 |
|  信易電熱機械股份有限公司 Shini Plastics Technologies, Inc. | | | 机器电压 | 3φ400V | |
| | | | 机器频率 | 50Hz | |

1 2 3 4 5 6 7 8

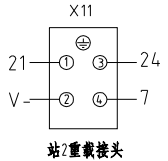
1 2 3 4 5 6 7 8

A



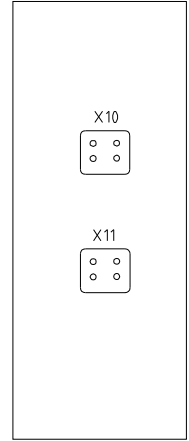
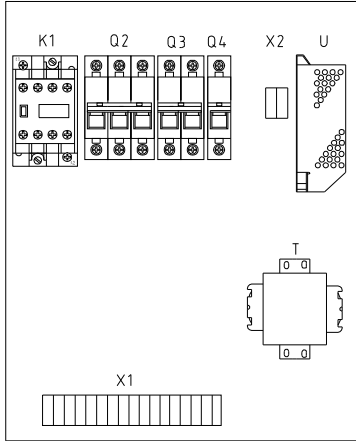
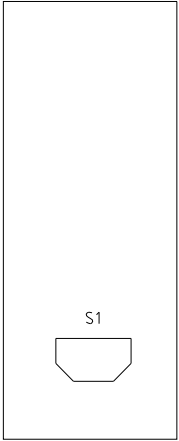
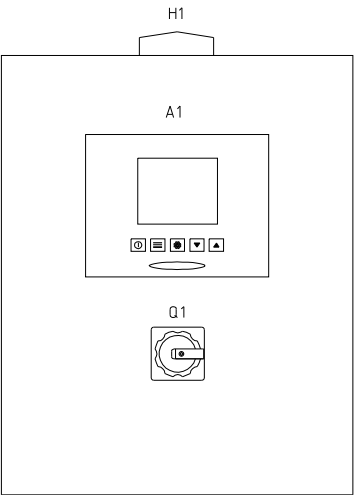
站1重载接头

| 脚号 | 功能 | 描述 |
|----|------------|----------|
| 1 | 料位信号(SENS) | 接料位开关1 |
| 2 | GND(COM) | |
| 3 | 24V+ | 24VDC电磁阀 |
| 4 | 接膜片阀1 | |



站2重载接头

| 脚号 | 功能 | 描述 |
|----|------------|----------|
| 1 | 料位信号(SENS) | 接料位开关2 |
| 2 | GND(COM) | |
| 3 | 24V+ | 24VDC电磁阀 |
| 4 | 接膜片阀2 | |



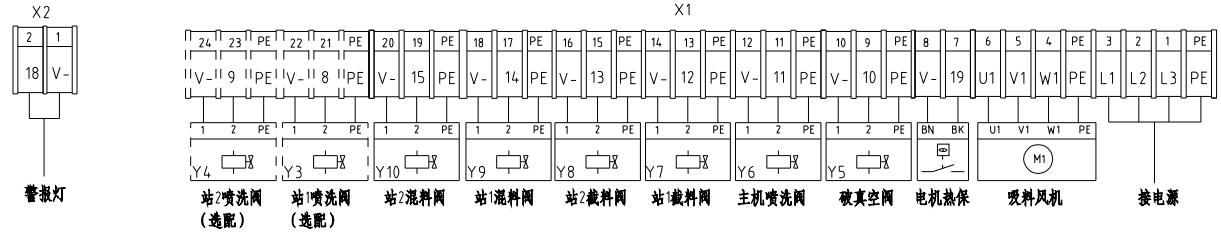
A

B

B

C

C



警报灯

站2喷洗阀
(选配)

站1喷洗阀
(选配)

站2混料阀

站1混料阀

站2截料阀

站1截料阀

主机喷洗阀

破真空阀

电机热保

吸料风机

接电源

机型版本 Ver.E

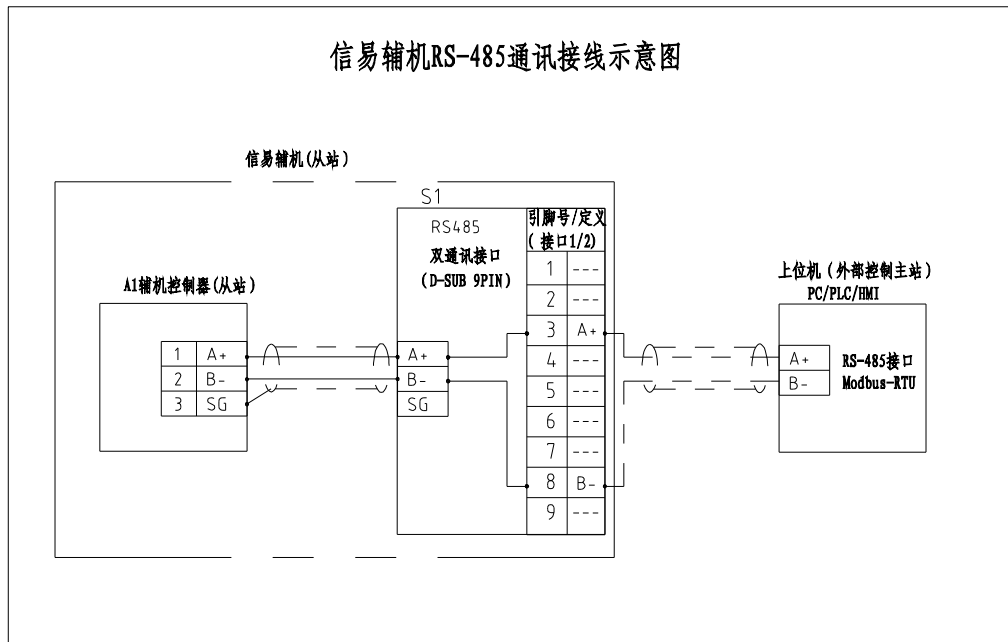
| | | | | | | | | | | | | | | |
|----|-----|-----|-----|----|----|----|---|---------------|------|---------------------------|----|-------|-------|--|
| | | | | 制图 | 版号 | I | 标题 | SAL-5HP-UG122 | 图号 | SAL-5HP-UG122-CE-400V-I-3 | | 比例 | 第 3 张 | |
| | | | | 设计 | 核准 | | 电器元件布置及接线图 | | | 标准 | CE | 共 5 张 | | |
| | | | | 校对 | 核准 | | 信易電熱機械股份有限公司 Shini Plastics Technologies, Inc. | | 机器电压 | 3φ400V | | | | |
| 标记 | 更改前 | 更改后 | 更改人 | 日期 | 审核 | 日期 | | 20220523 | 机器频率 | 50Hz | | | | |

1 2 3 4 5 6 7 8

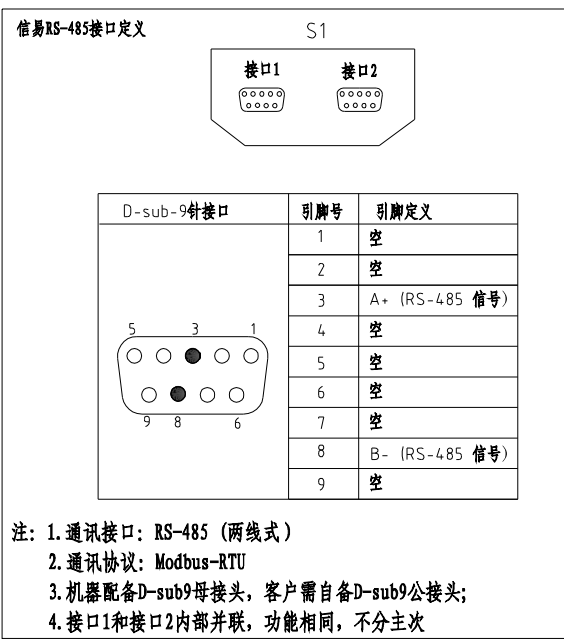
D

D

信易辅机RS-485通讯接线示意图



信易RS-485接口定义



机型版本 Ver.E

| | | | | | | | | |
|----|-----|-----|-------|---------------|----------|---------------------------|----|--------|
| 制图 | 版号 | I | 标题 | SAL-5HP-UG122 | 图号 | SAL-5HP-UG122-CE-400V-I-4 | 比例 | 第 4 张 |
| 设计 | 核准 | | 通讯接线图 | | | 标准 | CE | 共 5 张 |
| 校对 | 核准 | | | | | 机器电压 | | 3φ400V |
| 标记 | 更改前 | 更改后 | 更改人 | 日期 | 20220523 | 机器频率 | | 50Hz |



信易電熱機械股份有限公司
Shini Plastics Technologies, Inc.

| 1 | | 2 | | 3 | | 4 | | 5 | | 6 | | 7 | | 8 | |
|-------|------------|---------|--------------------------------|------------------|-----------|---------|-----------------------|------------------|---|-----------|---|---------------|-----------|---------|-------|
| 序号/NO | 符号/Symbol | 名称/Name | | 制造商/Manufacturer | | 型号/Type | | 规格/Specification | | 数量/Number | 物料编号/Material number | | 备注/Remark | | |
| A | 1 | Q1 | 主电源开关/Main Switch | | EATON | | T0-2-1/EA/SVB | | 20A | | 1 | YE10021160000 | | | |
| | 2 | Q2 | 断路器/Circuit-Breakers | | TECO | | BM-63C/3025S | | 25A | | 1 | YE40302503000 | | | |
| | 3 | Q3 | 断路器/Circuit-Breakers | | TECO | | BM-63C/2003S | | 3A 2P | | 1 | YE40200203000 | | | |
| | 4 | Q4 | 断路器/Circuit-Breakers | | TECO | | BM-63C/1003S | | 3A 1P | | 1 | YE40100203000 | | | |
| | 5 | K1 | 接触器/Contactors | | SIEMENS | | 3RT6017-1BB41 | | 24VDC | | 1 | YE00601700500 | | | |
| | 6 | A1 | 控制器/Controller | | YUYUN | | CS4 | | 24VAC/DC | | 1 | YE80042401200 | | | |
| | 7 | S1 | RS-485通信接口板 | | YUYUN | | --- | | 双Dsub-9pin接头 | | 1 | YE90048501200 | | | |
| B | 8 | | 外壳RS-485(SAL-700G-A-19)0版 | | --- | | --- | | --- | | 1 | YR40048500000 | | | |
| | 9 | | 9针串口接头(公)含外壳及螺丝 | | --- | | --- | | --- | | 1 | YE62090000000 | | | |
| | 10 | H1 | 警报警灯/Alarm light board | | SHINI | | SWI-T | | 24VAC/DC | | 1 | BL90000011520 | | | |
| | 11 | T | 变压器/Transformer | | JIUXIN | | IN=400V/415V OUT=230V | | 500MA | | 1 | YE70040005200 | | | |
| | 12 | U | 直流电源/DC power | | --- | | S-35-24 | | 24VDC 1.5A | | 1 | YE71352400000 | | | |
| | 13 | X1 X2 | 接线端子/Terminal Board | | HONEYWELL | | SK2 5 | | 2.5mm ² | | 22 | YE60002503200 | | | |
| | 14 | | 接线端子/Terminal Board | | HONEYWELL | | GK2 5PE | | 2.5PE | | 8 | YE60002503400 | | | |
| C | 15 | | 接线端子/Terminal Board | | HONEYWELL | | SK2 5 | | 2.5mm ² | | 4 | YE60002503200 | | (2) | |
| | 16 | | 接线端子/Terminal Board | | HONEYWELL | | GK2 5PE | | 2.5PE | | 2 | YE60002503400 | | (2) | |
| | 17 | | 终端固定件E/GK系列 | | HONEYWELL | | --- | | PCS | | 6 | YE60000003900 | | | |
| | 18 | X10 X11 | 重载接头/Heavy duty connectors | | HARTING | | Han E-4F(母) | | 4P | | 2 | YE68000401400 | | | |
| | 19 | M | 风机/Blower | | SHINI | | RB-550 | | 5HP 400V 50HZ | | 1 | --- | | (1) | |
| | 20 | Y1~Y10 | 电磁阀/Solenoid Vavle | | AIRTAC | | --- | | 24VDC | | 10 | --- | | (1) | |
| | 21 | S2 S3 | 光电开关/Photoelectricity Switch | | FOTEK | | MT-4MNO-30VDC | | 10 30VDC | | 2 | --- | | (1)电眼料斗 | |
| | 22 | | 磁簧开关/Magnetic proximity Switch | | SONON | | BN12-30BLA | | 24VDC | | 2 | --- | | (1)真空料斗 | |
| D | 机型版本 Ver.E | | 注: (1)表示非电控箱安装;(2)表示选配料斗喷洗阀。 | | | | | | | | | | | | |
| | | | | | 制图 | | 版号 | I | 标题 SAL-5HP-UG122/SAL-5HP-UG122-D | | 图号 SAL-5HP-UG122-CE-400V-I-5 | | 比例 | 第 5 张 | |
| | | | | | 设计 | | 核 准 | | 电气元件明细表一 | | | | 标准 | CE | 共 5 张 |
| | 标记 | 更改前 | 更改后 | 更改人 | 日期 | 审核 | 日期 | 20220523 |  | | 信易電熱機械股份有限公司 Shini Plastics Technologies, Inc. | | 机器电压 | 3φ400V | |
| | | | | | | | | | | | | 机器频率 | 50Hz | | |
| 1 | | 2 | | 3 | | 4 | | 5 | | 6 | | 7 | | 8 | |

1 2 3 4 5 6 7 8

A

B

C

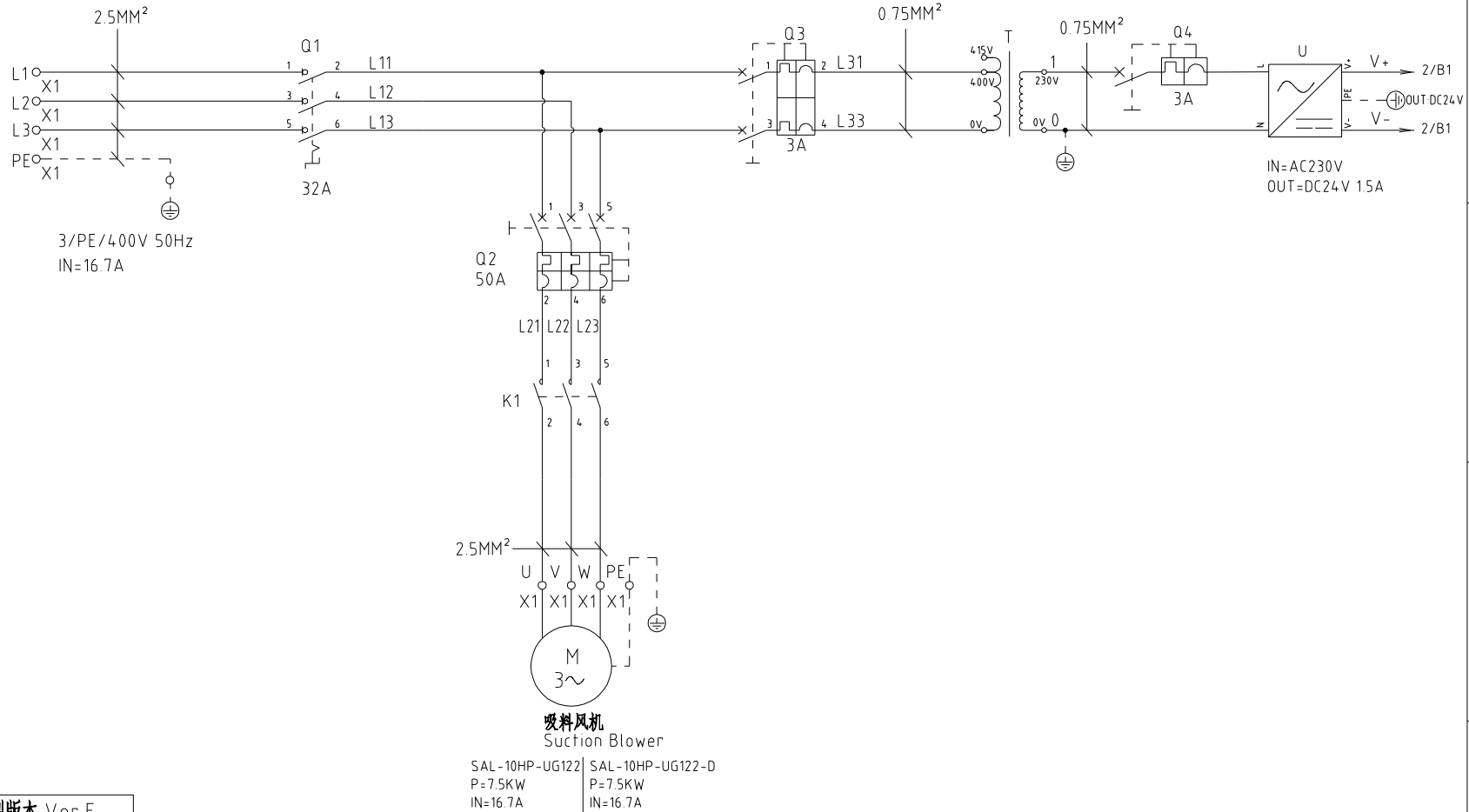
D

A

B

C

D

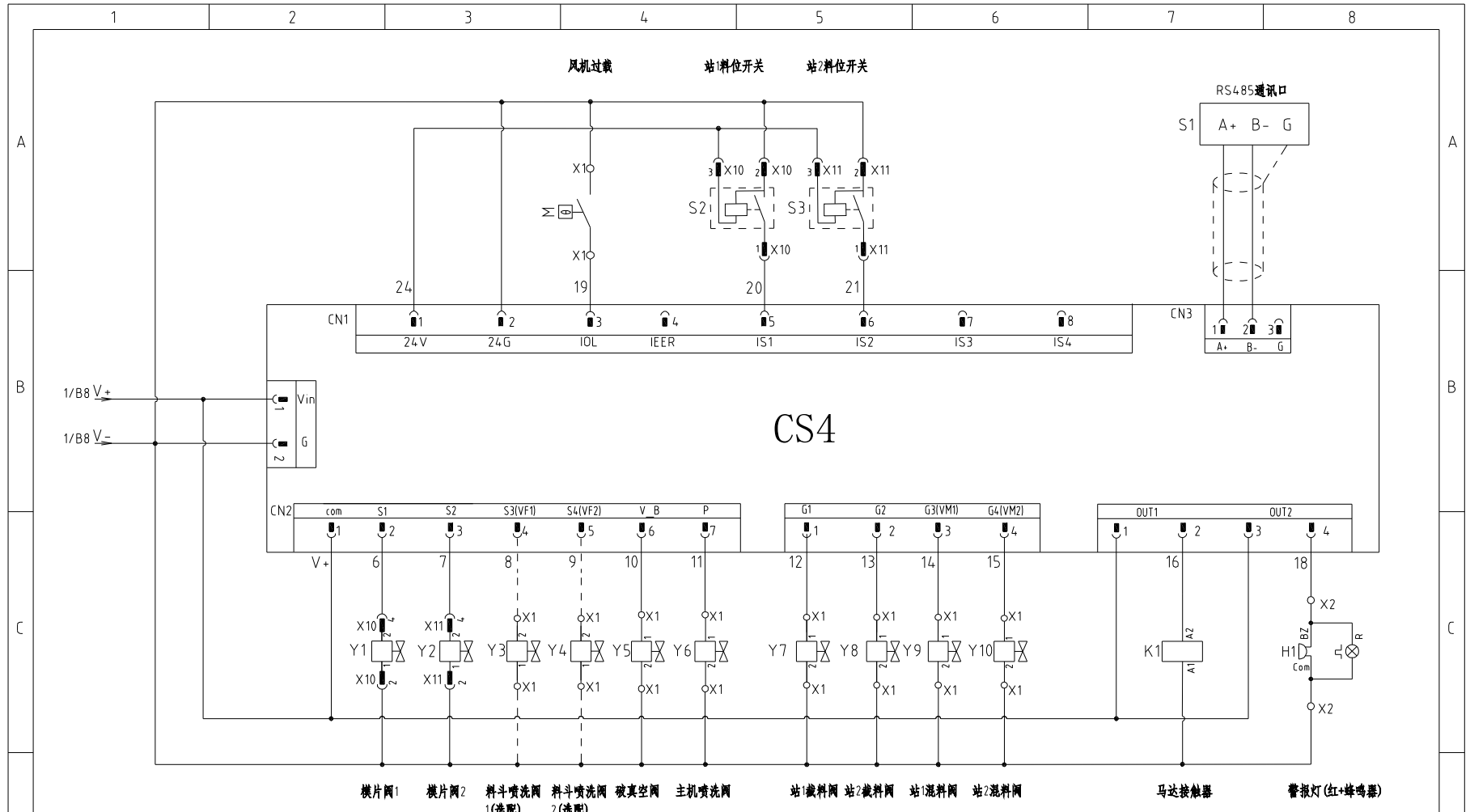


机型版本 Ver.E

SAL-10HP-UG122 | SAL-10HP-UG122-D
 P=7.5KW | P=7.5KW
 IN=16.7A | IN=16.7A

| | | | | | | | | | | | | | |
|--|--|--|--|----|-----|--|----------|---|----------------------------|----|--------|-------|-------|
| | | | | 制图 | 版号 | | I | 标题 | SAL-10HP-UG122 | 图号 | 比例 | | 第 1 张 |
| | | | | 设计 | 核 准 | | | 主电路图 | SAL-10HP-UG122-CE-400V-I-1 | 标准 | CE | 共 5 张 | |
| | | | | 校对 | | | | 信易電熱機械股份有限公司 Shini Plastics Technologies, Inc. | 机器电压 | | 3φ400V | | |
| | | | | 审核 | 日期 | | 20220523 | | 机器频率 | | 50Hz | | |

1 2 3 4 5 6 7 8



机型版本 Ver.E

| | | | |
|----|-----|-----|----------|
| 制图 | | 版号 | I |
| 设计 | | 核准 | |
| 校对 | | 核准 | |
| 标记 | 更改前 | 更改后 | 更改人 |
| | | 日期 | 日期 |
| | | 审核 | 日期 |
| | | | 20220523 |

标题 SAL-10HP-UG122
控制电路图

图号 SAL-10HP-UG122-CE-400V-I-2



信易電熱機械股份有限公司
Shini Plastics Technologies, Inc.

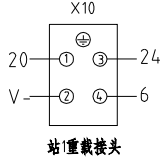
| | |
|-------|--------|
| 比例 | 第 2 张 |
| 标准 CE | 共 5 张 |
| 机器电压 | 3φ400V |
| 机器频率 | 50Hz |

1 2 3 4 5 6 7 8

1 2 3 4 5 6 7 8

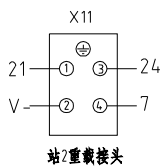
A

A



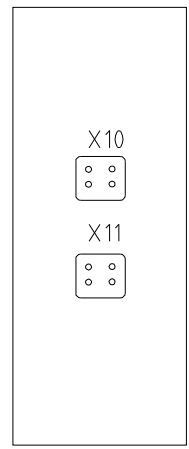
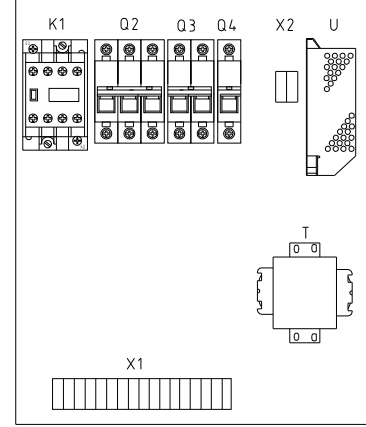
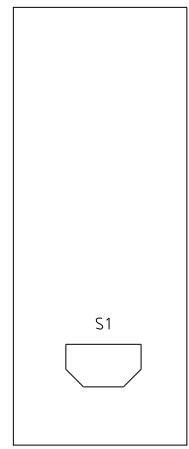
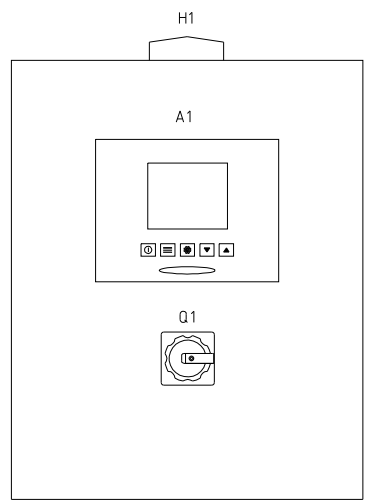
站1重载接头

| 脚号 | 功能 | 描述 |
|----|------------|----------|
| 1 | 料位信号(SENS) | 接料位开关1 |
| 2 | GND(COM) | |
| 3 | 24V+ | 24VDC电磁阀 |
| 4 | 接膜片阀1 | |



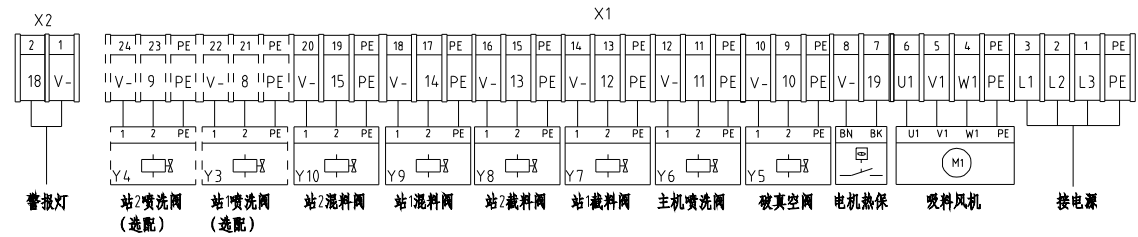
站2重载接头

| 脚号 | 功能 | 描述 |
|----|------------|----------|
| 1 | 料位信号(SENS) | 接料位开关2 |
| 2 | GND(COM) | |
| 3 | 24V+ | 24VDC电磁阀 |
| 4 | 接膜片阀2 | |



B

B



C

C

机型版本 Ver.E

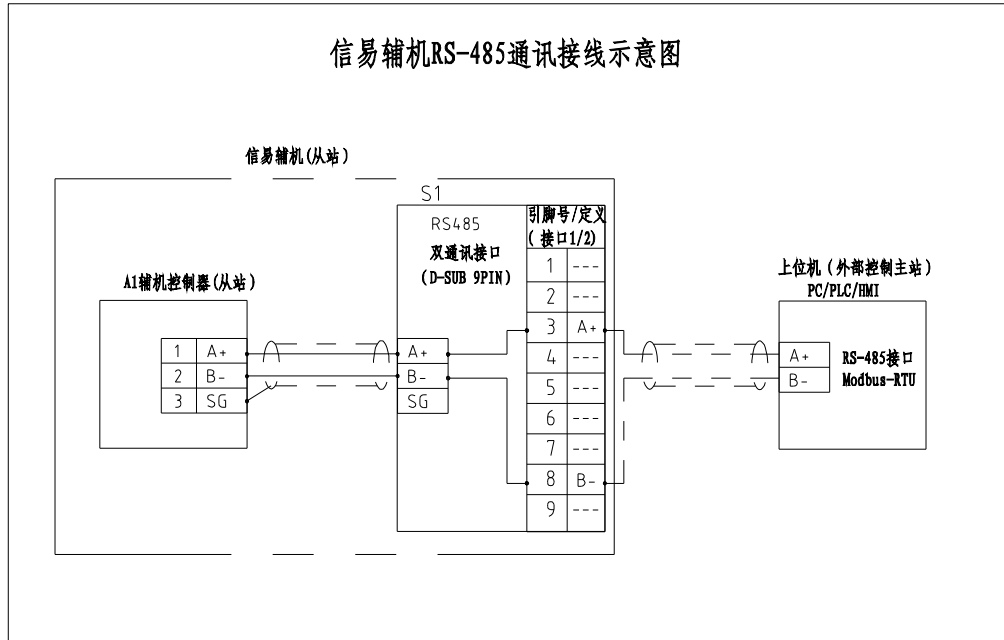
| | | | | | | | | | | | | |
|----|-----|-----|-----|----|----|----------|---|----------------------------|--------|----|-------|-------|
| | | | | 制图 | 版号 | I | 标题 | SAL-10HP-UG122 | 图号 | 比例 | | 第 3 张 |
| | | | | 设计 | 核准 | | 电器元件布置及接线图 | SAL-10HP-UG122-CE-400V-I-3 | 标准 | CE | 共 5 张 | |
| | | | | 校对 | 核准 | | 信易電熱機械股份有限公司 Shini Plastics Technologies, Inc. | 机器电压 | 3φ400V | | | |
| 标记 | 更改前 | 更改后 | 更改人 | 日期 | 日期 | 20220523 | | 机器频率 | 50Hz | | | |

D

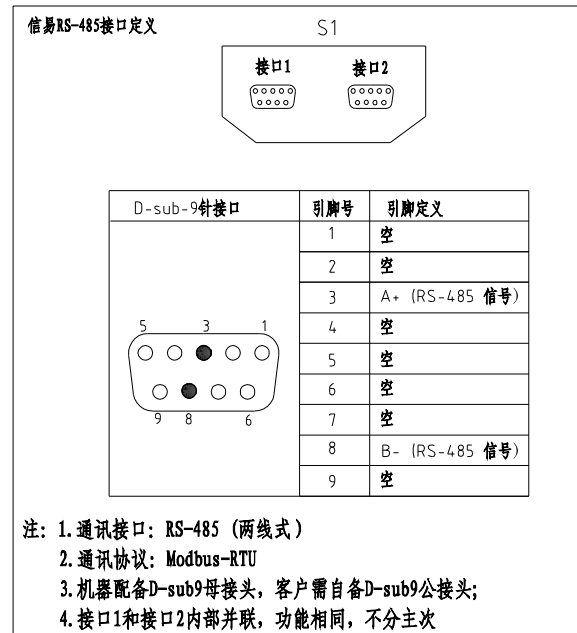
D

1 2 3 4 5 6 7 8

信易辅机RS-485通讯接线示意图



信易RS-485接口定义



机型版本 Ver.E

| | | | | | | | | |
|----|----|----------|-------|----------------|----|----------------------------|----|--------|
| 制图 | 版号 | I | 标题 | SAL-10HP-UG122 | 图号 | SAL-10HP-UG122-CE-400V-I-4 | 比例 | 第 4 张 |
| 设计 | 核准 | | 通讯接线图 | | | 标准 | CE | 共 5 张 |
| 校对 | 核准 | | | | | 机器电压 | | 3φ400V |
| 审核 | 日期 | 20220523 | | | | 机器频率 | | 50Hz |



信易電熱機械股份有限公司
Shini Plastics Technologies, Inc.

1

2

3

4

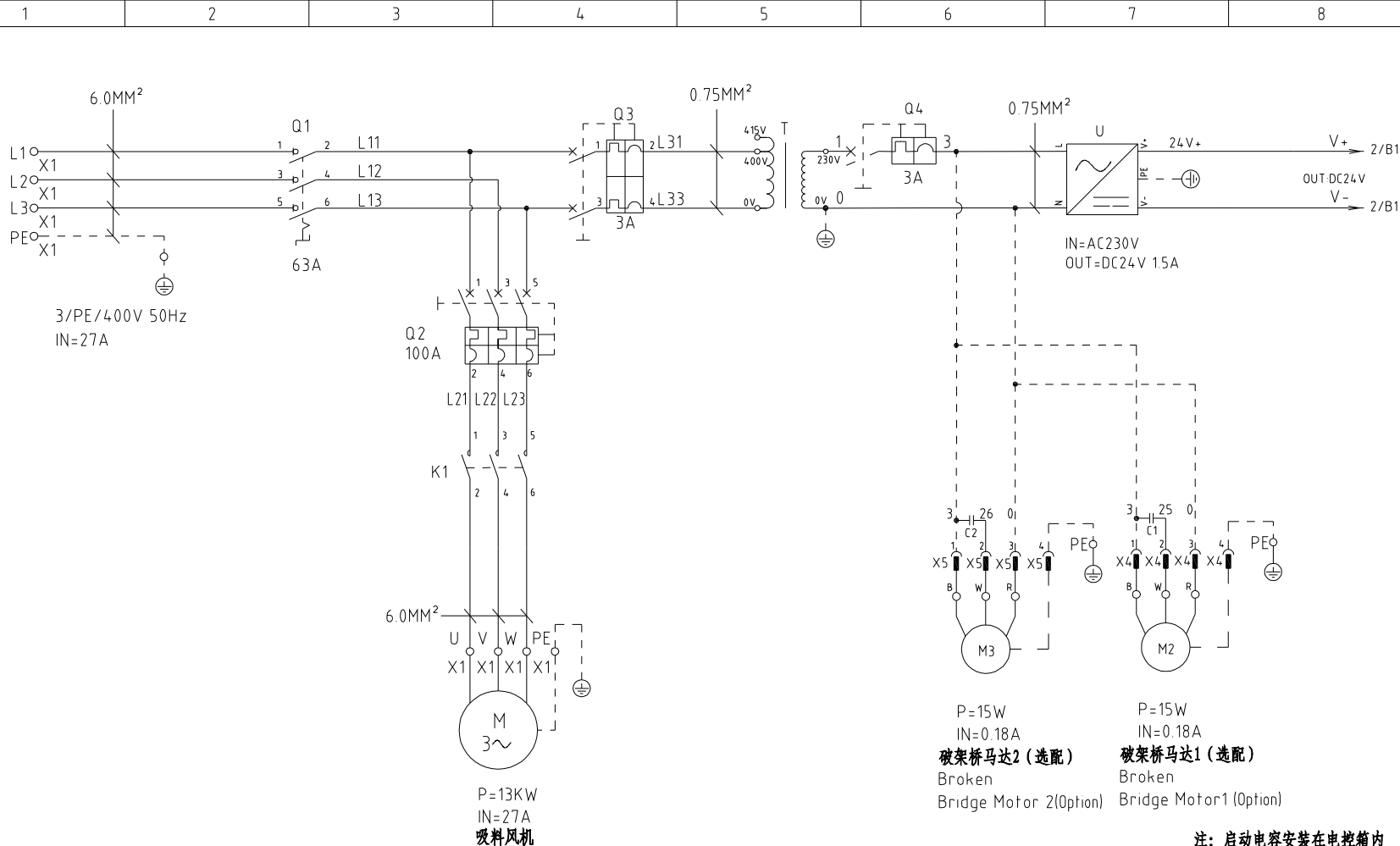
5

6

7

8

| 1 | | 2 | | 3 | | 4 | | 5 | | 6 | | 7 | | 8 | |
|-------|------------|---------|--------------------------------|------------------|-----------|---------|-----------------------|------------------|--------------------|---|----------------------|----------------------------------|-----------|----------|-------|
| 序号/NO | 符号/Symbol | 名称/Name | | 制造商/Manufacturer | | 型号/Type | | 规格/Specification | | 数量/Number | 物料编号/Material number | | 备注/Remark | | |
| A | 1 | Q1 | 主电源开关/Main Switch | | EATON | | P1-32/EA/SVB | | 32A | | 1 | YE10323200000 | | | |
| | 2 | Q2 | 断路器/Circuit-Breakers | | TECO | | BM-63C/3050S | | 50A | | 1 | YE40305003000 | | | |
| | 3 | Q3 | 断路器/Circuit-Breakers | | TECO | | BM-63C/2003S | | 3A 2P | | 1 | YE40200203000 | | | |
| | 4 | Q4 | 断路器/Circuit-Breakers | | TECO | | BM-63C/1003S | | 3A 1P | | 1 | YE40100203000 | | | |
| | 5 | K1 | 接触器/Contactors | | SIEMENS | | 3RT6026-1BB40 | | 24VDC | | 1 | YE00602600600 | | | |
| | 6 | A1 | 控制器/Controller | | YUYUN | | CS4 | | 24VAC/DC | | 1 | YE80042401200 | | | |
| | 7 | S1 | RS-485通信接口板 | | YUYUN | | --- | | 双Dsub-9pin接头 | | 1 | YE90048501200 | | | |
| B | 8 | | 外壳RS-485(SAL-700G-A-19)0版 | | --- | | --- | | --- | | 1 | YR40048500000 | | | |
| | 9 | | 9针串口接头(公)含外壳及螺丝 | | --- | | --- | | --- | | 1 | YE62090000000 | | | |
| | 10 | H1 | 警报警灯/Alarm light board | | SHINI | | SWI-T | | 24VAC/DC | | 1 | BL90000011520 | | | |
| | 11 | T | 变压器/Transformer | | JIUXIN | | IN=400V/415V OUT=230V | | 500MA | | 1 | YE70040005200 | | | |
| | 12 | U | 直流电源/DC power | | --- | | S-35-24 | | 24VDC 1.5A | | 1 | YE71352400000 | | | |
| | 13 | X1 X2 | 接线端子/Terminal Board | | HONEYWELL | | SK2 5 | | 2.5mm ² | | 22 | YE60002503200 | | | |
| | 14 | | 接线端子/Terminal Board | | HONEYWELL | | GK2 5PE | | 2.5PE | | 8 | YE60002503400 | | | |
| C | 15 | | 接线端子/Terminal Board | | HONEYWELL | | SK2 5 | | 2.5mm ² | | 4 | YE60002503200 | | (2) | |
| | 16 | | 接线端子/Terminal Board | | HONEYWELL | | GK2 5PE | | 2.5PE | | 2 | YE60002503400 | | (2) | |
| | 17 | | 终端固定件E/GK系列 | | HONEYWELL | | --- | | PCS | | 6 | YE60000003900 | | | |
| | 18 | X10 X11 | 重载接头/Heavy duty connectors | | HARTING | | Han E-4F(母) | | 4P | | 2 | YE68000401400 | | | |
| | 19 | M | 风机/Blower | | RuiJing | | RB-850 | | 10HP 400V 50HZ | | 1 | --- | | (1) | |
| | 20 | Y1-Y10 | 电磁阀/Solenoid Valve | | AIRTAC | | --- | | 24VDC | | 10 | --- | | (1) | |
| | 21 | S2 S3 | 光电开关/Photoelectricity Switch | | FOTEK | | MT-4MNO-30VDC | | 10...30VDC | | 2 | --- | | (1) 电眼料斗 | |
| | 22 | | 磁簧开关/Magnetic proximity Switch | | SONON | | BN12-30BLA | | 24VDC | | 2 | --- | | (1) 真空料斗 | |
| D | 机型版本 Ver.E | | 注: (1)表示非电控箱安装;(2)表示选配料斗喷洗阀。 | | | | | | | | | | | | |
| | | | | | | 制图 | | 版号 | I | 标题 SAL-10HP-UG122/SAL-10HP-UG122-D 电气元件明细表一 | | 图号 SAL-10HP-UG122-CE-400V-I-5 | | 比例 | 第 5 张 |
| | | | | | | 设计 | | 核 准 | |  信易電熱機械股份有限公司 Shini Plastics Technologies, Inc. | | 标准 | CE | 共 5 张 | |
| | | | | | | 校对 | | | | | | 机器电压 | 3φ400V | | |
| 标记 | 更改前 | 更改后 | 更改人 | 日期 | 审核 | | 日期 | 20220523 | | | 机器频率 | 50Hz | | | |
| 1 | | 2 | | 3 | | 4 | | 5 | | 6 | | 7 | | 8 | |



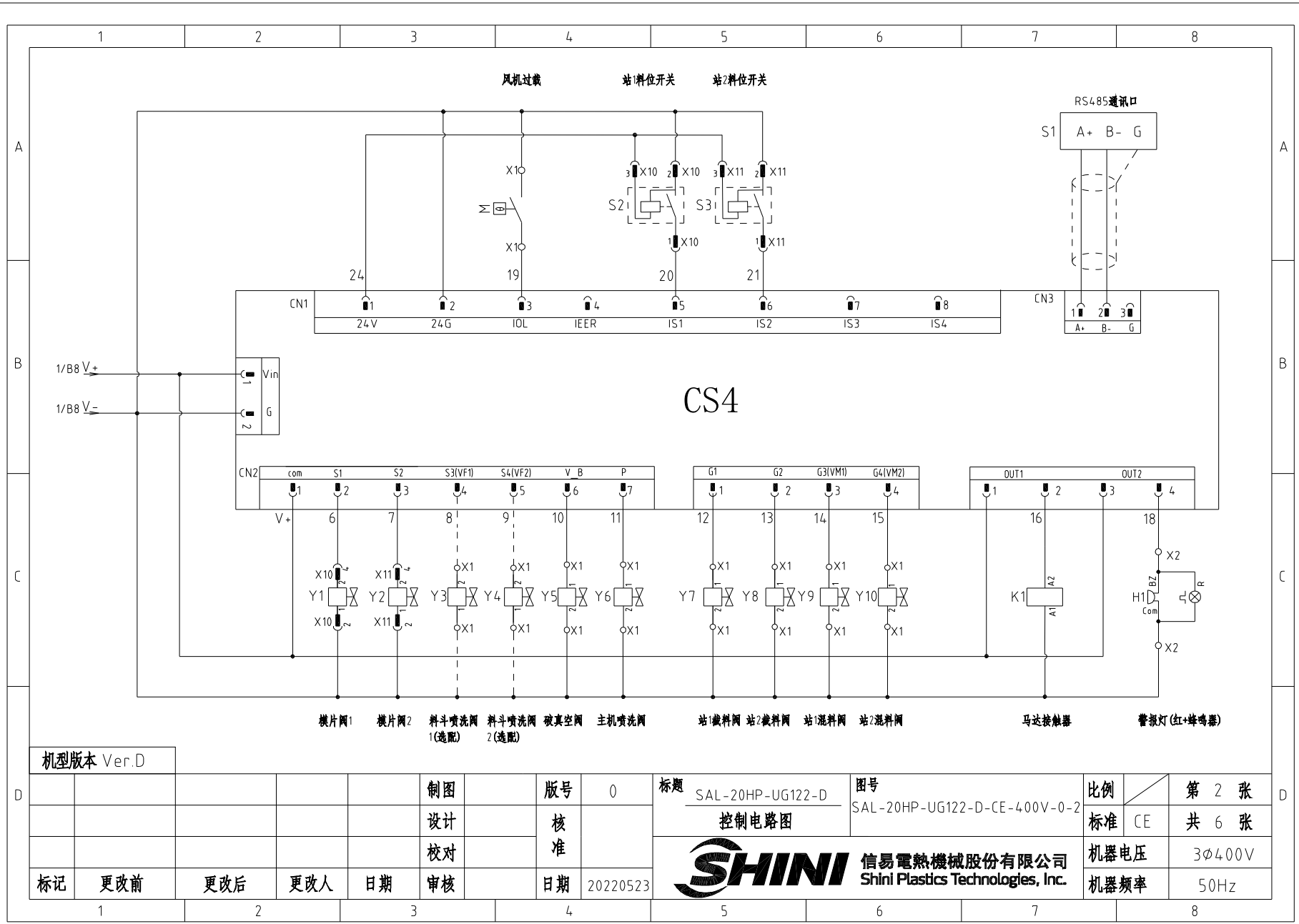
注：启动电容安装在电控箱内
未选配破架桥短接1,3号线

机型版本 Ver.D

| | | | | | | | | | |
|----|-----|-----|------|------------------|----|------------------------------|----------|----------|------|
| 制图 | 版号 | 0 | 标题 | SAL-20HP-UG122-D | 图号 | SAL-20HP-UG122-D-CE-400V-0-1 | 比例 | 第 1 张 | |
| 设计 | 核准 | | 主电路图 | | | | 标准 | CE 共 6 张 | |
| 校对 | 核准 | | | | | | 机器电压 | 3φ400V | |
| 标记 | 更改前 | 更改后 | 更改人 | 日期 | 审核 | 日期 | 20220523 | 机器频率 | 50Hz |



信易電熱機械股份有限公司
Shini Plastics Technologies, Inc.



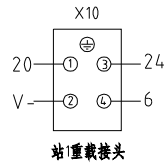
机型版本 Ver.D

| | | | |
|----|-----|-----|----------|
| 制图 | | 版号 | 0 |
| 设计 | | 核准 | |
| 校对 | | 日期 | 20220523 |
| 标记 | 更改前 | 更改后 | 更改人 |
| | 1 | 2 | 3 |

| | | | | | |
|---|------------------|----|------------------------------|--------|----------|
| 标题 | SAL-20HP-UG122-D | 图号 | SAL-20HP-UG122-D-CE-400V-0-2 | 比例 | 第 2 张 |
| | 控制电路图 | | | 标准 | CE 共 6 张 |
|  信易電熱機械股份有限公司 Shini Plastics Technologies, Inc. | | | 机器电压 | 3φ400V | |
| | | | 机器频率 | 50Hz | |
| | 5 | 6 | 7 | 8 | |

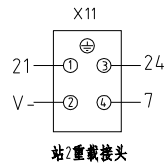
1 2 3 4 5 6 7 8

A



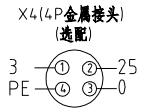
站1重载接头

| 脚号 | 功能 | 描述 |
|----|------------|----------|
| 1 | 料位信号(SENS) | 接料位开关1 |
| 2 | GND(COM) | |
| 3 | 24V+ | |
| 4 | 接膜片阀1 | 24VDC电磁阀 |



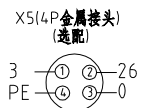
站2重载接头

| 脚号 | 功能 | 描述 |
|----|------------|----------|
| 1 | 料位信号(SENS) | 接料位开关2 |
| 2 | GND(COM) | |
| 3 | 24V+ | |
| 4 | 接膜片阀2 | 24VDC电磁阀 |



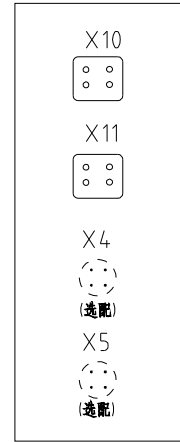
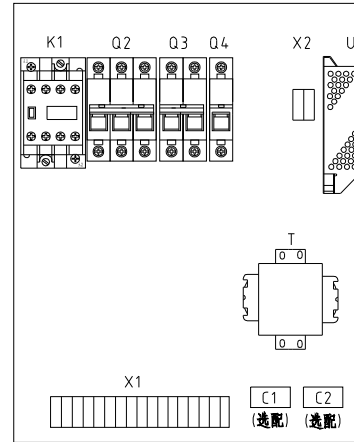
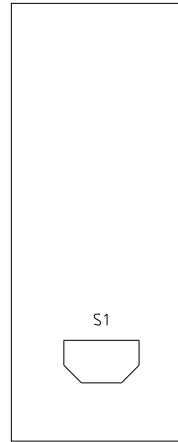
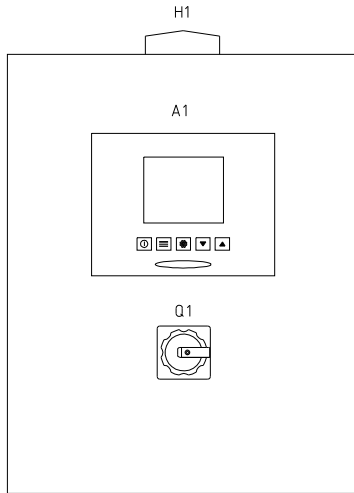
X4(4P金属接头)
(选配)

| 脚号 | 功能 | 描述 |
|----|----|----------|
| 1 | BU | 接1号破架桥电源 |
| 2 | WH | |
| 3 | RD | |
| 4 | 接地 | 金属接头接地 |



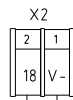
X5(4P金属接头)
(选配)

| 脚号 | 功能 | 描述 |
|----|----|----------|
| 1 | BU | 接2号破架桥电源 |
| 2 | WH | |
| 3 | RD | |
| 4 | 接地 | 金属接头接地 |

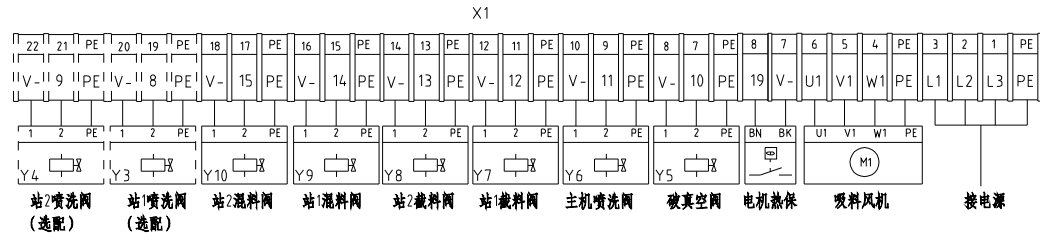


B

C



警报灯



站2喷洗阀
(选配)

站1喷洗阀
(选配)

站2混料阀

站1混料阀

站2截料阀

站1截料阀

主机喷洗阀

破真空阀

电机蒸体

吸料风机

接电源

机型版本 Ver.D

D

| | | | | | | | | |
|----|-----|-----|---|------------------|------|------------------------------|----------|----------|
| 制图 | 版号 | 0 | 标题 | SAL-20HP-UG122-D | 图号 | SAL-20HP-UG122-D-CE-400V-0-3 | 比例 | 第 3 张 |
| 设计 | 核准 | | 电器元件布置及接线图 | | | | 标准 | CE 共 6 张 |
| 校对 | 核准 | | 信易電熱機械股份有限公司 Shini Plastics Technologies, Inc. | | 机器电压 | 3φ400V | | |
| 标记 | 更改前 | 更改后 | | | 更改人 | 日期 | 20220523 | 机器频率 |

1 2 3 4 5 6 7 8

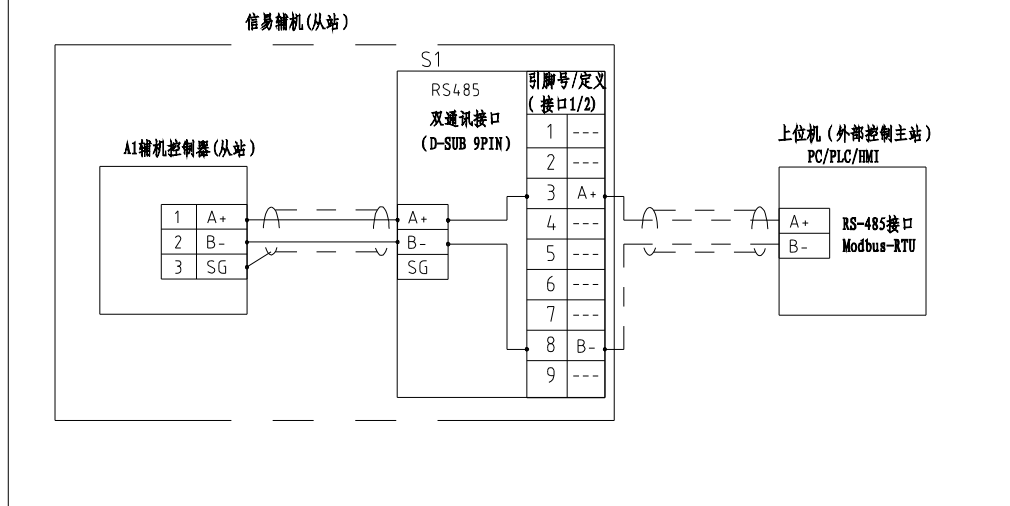
A

B

C

D

信易辅机RS-485通讯接线示意图



信易RS-485接口定义

S1

| D-sub-9针接口 | 引脚号 | 引脚定义 |
|------------|-----|----------------|
| | 1 | 空 |
| | 2 | 空 |
| | 3 | A+ (RS-485 信号) |
| | 4 | 空 |
| | 5 | 空 |
| | 6 | 空 |
| | 7 | 空 |
| | 8 | B- (RS-485 信号) |
| | 9 | 空 |

注:

1. 通讯接口: RS-485 (两线式)
2. 通讯协议: Modbus-RTU
3. 机器配备D-sub9母接头, 客户需自备D-sub9公接头;
4. 接口1和接口2内部并联, 功能相同, 不分主次

机型版本 Ver.D

| | | | | | | | | |
|----|-----|-----|-------|------------------|----------|------------------------------|-------|--------|
| 制图 | 版号 | 0 | 标题 | SAL-20HP-UG122-D | 图号 | SAL-20HP-UG122-D-CE-400V-0-4 | 比例 | 第 4 张 |
| 设计 | 核准 | | 通讯接线图 | | | | 标准 CE | 共 6 张 |
| 校对 | 核准 | | | | | | 机器电压 | 3φ400V |
| 标记 | 更改前 | 更改后 | 更改人 | 日期 | 20220523 | | 机器频率 | 50Hz |



信易電熱機械股份有限公司
Shini Plastics Technologies, Inc.

| 1 | | 2 | | 3 | | 4 | | 5 | | 6 | | 7 | | 8 | |
|-------|------------|---------|---|------------------|-----------|---------|-----------------------|---|--------------------|---------------------------------|----------------------|---------------|-----------|----------|--|
| 序号/NO | 符号/Symbol | 名称/Name | | 制造商/Manufacturer | | 型号/Type | | 规格/Specification | | 数量/Number | 物料编号/Material number | | 备注/Remark | | |
| A | 1 | Q1 | 主电源开关/Main Switch | | EATON | | P3-63/EA/SVB | | 63A | | 1 | YE10636300000 | | | |
| | 2 | Q2 | 断路器/Circuit-Breakers | | TECO | | BM-100D/30100S | | 100A | | 1 | YE40310003000 | | | |
| | 3 | Q3 | 断路器/Circuit-Breakers | | TECO | | BM-63C/2003S | | 3A 2P | | 1 | YE40200203000 | | | |
| | 4 | Q4 | 断路器/Circuit-Breakers | | TECO | | BM-63C/1003S | | 3A 1P | | 1 | YE40100203000 | | | |
| | 5 | K1 | 接触器/Contactors | | SIEMENS | | 3RT6028-1BB40 | | 24VDC | | 1 | YE00602800600 | | | |
| | 6 | A1 | 控制器/Controller | | YUYUN | | CS4 | | 24VAC/DC | | 1 | YE80042401200 | | | |
| | 7 | S1 | RS-485通信接口板 | | YUYUN | | --- | | 双Dsub-9pin接头 | | 1 | YE90048501200 | | | |
| B | 8 | | 外壳RS-485(SAL-700G-A-19)0版 | | --- | | --- | | --- | | 1 | YR40048500000 | | | |
| | 9 | | 9针串列口接头(公)含外壳及螺丝 | | --- | | --- | | --- | | 1 | YE62090000000 | | | |
| | 10 | H1 | 警报警灯/Alarm light board | | SHINI | | SWI-T | | 24VAC/DC | | 1 | BL90000011520 | | | |
| | 11 | T | 变压器/Transformer | | JIUXIN | | IN=400V/415V OUT=230V | | 500MA | | 1 | YE70040005200 | | | |
| | 12 | U | 直流电源/DC power | | --- | | S-35-24 | | 24VDC 1.5A | | 1 | YE71352400000 | | | |
| | 13 | X1 X2 | 接线端子/Terminal Board | | HONEYWELL | | GK6 | | 6.0mm ² | | 6 | YE60000603200 | | | |
| | 14 | | 接线端子/Terminal Board | | HONEYWELL | | GK6PE | | 6.0PE | | 2 | YE60000603500 | | | |
| C | 15 | | 接线端子/Terminal Board | | HONEYWELL | | SK2.5 | | 2.5mm ² | | 16 | YE60002503200 | | | |
| | 16 | | 接线端子/Terminal Board | | HONEYWELL | | GK2.5PE | | 2.5PE | | 6 | YE60002503400 | | | |
| | 17 | | 接线端子/Terminal Board | | HONEYWELL | | SK2.5 | | 2.5mm ² | | 4 | YE60002503200 | | (2) | |
| | 18 | | 接线端子/Terminal Board | | HONEYWELL | | GK2.5PE | | 2.5PE | | 2 | YE60002503400 | | (2) | |
| | 19 | | 终端固定件E/GK系列 | | HONEYWELL | | --- | | PCS | | 6 | YE60000003900 | | | |
| | 20 | X10 X11 | 重载接头/Heavy duty connectors | | HARTING | | Han E-4F(母) | | 4P | | 2 | YE68000401400 | | | |
| | 21 | Y1~Y10 | 电磁阀/Solenoid Valve | | AIRTAC | | --- | | 24VDC | | 10 | --- | | (1) | |
| D | 22 | S2 S3 | 光电开关/Photoelectricity Switch | | FOTEK | | MT-4MNO-30VDC | | 10...30VDC | | 2 | --- | | (1) 电眼料斗 | |
| | 23 | | 磁簧开关/Magnetic proximity Switch | | SONON | | BN12-30BLA | | 24VDC | | 2 | --- | | (1) 真空料斗 | |
| | 24 | M | 风机/Blower | | ShengHong | | RB-850 | | 20HP 400V 50HZ | | 1 | --- | | (1) | |
| | 25 | X4 X5 | 金属接头/Heavy duty connectors | | ---- | | PLT-254-RF | | 4P(母) | | 2 | YE68025400100 | | (3) | |
| | 机型版本 Ver.D | | 注: (1)表示非电控箱安装; (2)表示选配料斗喷洗阀; (3)选配破架桥马达。 | | | | | | | | | | | | |
| | | | | 制图 | | 版号 0 | | 标题 SAL-20HP-UG122-D | | 图号 SAL-20HP-UG122-D-CE-400V-0-5 | | 比例 | | 第 5 张 | |
| | | | | 设计 | | 核 准 | | 电气元件明细表一 | | | | 标准 CE | | 共 6 张 | |
| | | | | 校对 | | | |  信易電熱機械股份有限公司 Shini Plastics Technologies, Inc. | | | | 机器电压 | | 3φ400V | |
| 标记 | | 更改前 | | 更改后 | | 更改人 | | | | 日期 | | 20220523 | | 机器频率 | |
| 1 | | 2 | | 3 | | 4 | | 5 | | 6 | | 7 | | 8 | |

| 1 | | 2 | | 3 | | 4 | | 5 | | 6 | | 7 | | 8 | |
|------------|-----------|---|--|------------------|--|---------|--|---------------------------------|--|---------------------------------|----------------------|-------|-----------|----------|--|
| 序号/NO | 符号/Symbol | 名称/Name | | 制造商/Manufacturer | | 型号/Type | | 规格/Specification | | 数量/Number | 物料编号/Material number | | 备注/Remark | | |
| 26 | M2 M3 | 破架桥马达/Torn bridge motor | | ---- | | ---- | | 230V 50/60Hz 0.015KW | | 2 | ---- | | (3) | | |
| 27 | C1 C2 | 运行电容/Operating capacitance | | ---- | | ---- | | PCS | | 2 | ---- | | (3) | | |
| A | | | | | | | | | | | | | | | |
| B | | | | | | | | | | | | | | | |
| C | | | | | | | | | | | | | | | |
| D | | | | | | | | | | | | | | | |
| 机型版本 Ver.D | | 注: (1)表示非电控箱安装; (2)表示选配料斗喷洗阀; (3)选配破架桥马达。 | | | | | | | | | | | | | |
| | | | | 制图 | | 版号 0 | | 标题 SAL-20HP-UG122-D 电气元件明细表一 | | 图号 SAL-20HP-UG122-D-CE-400V-0-6 | | 比例 | | 第 6 张 | |
| | | | | 设计 | | 核 准 | | | | | | 标准 CE | | 共 6 张 | |
| | | | | 校对 | | | | | | | | 机器电压 | | 3φ400V | |
| 标记 | | 更改前 | | 更改后 | | 更改人 | | 日期 | | 审核 | | 日期 | | 20220523 | |
| 1 | | 2 | | 3 | | 4 | | 5 | | 6 | | 7 | | 8 | |



信易電熱機械股份有限公司
Shini Plastics Technologies, Inc.

机器电压 3φ400V
机器频率 50Hz