
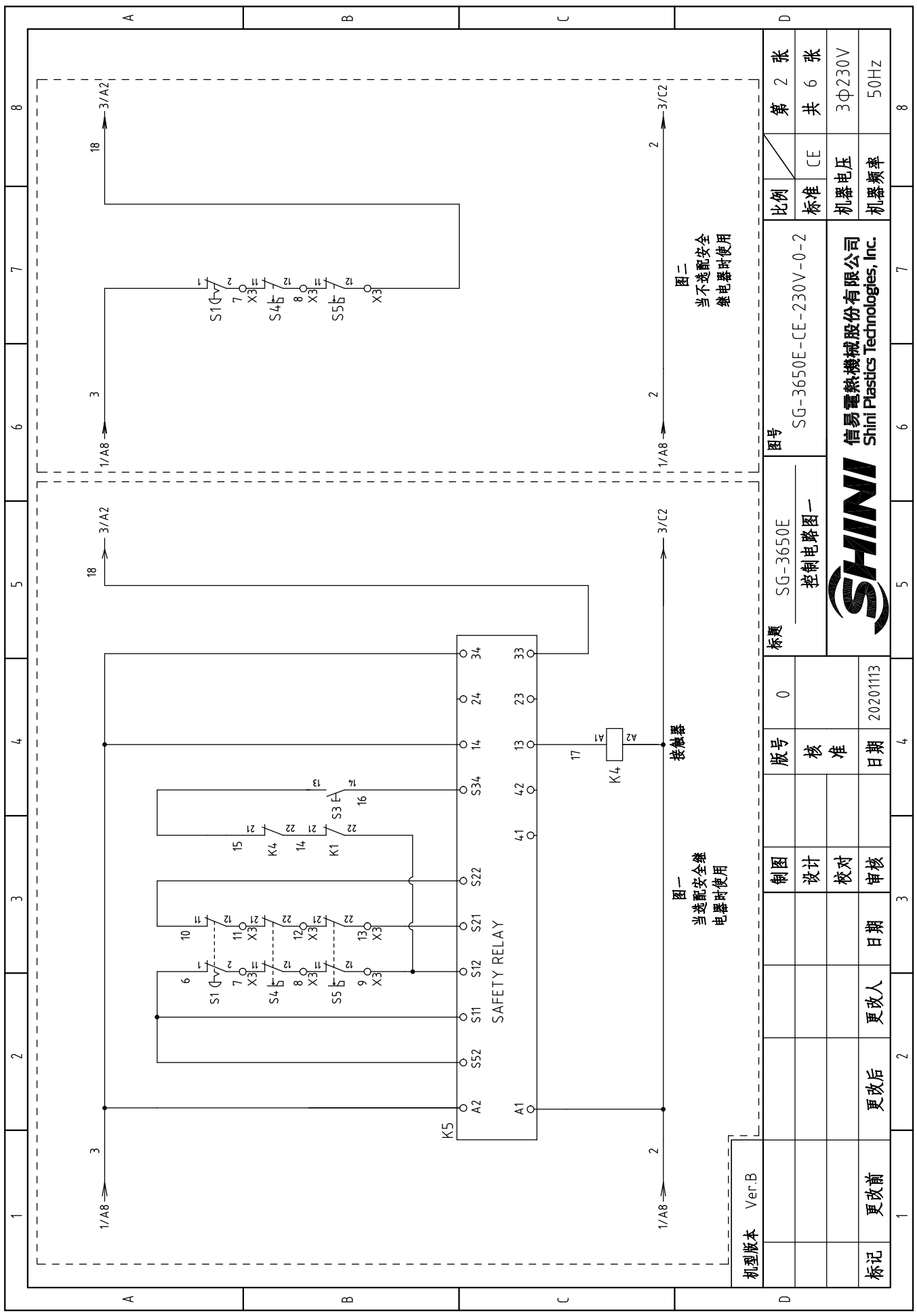


机型号版本 Ver.B	图号	SG-3650E		SG-3650E-CE-230V-0-1		比例	第 1 张	
	标题	主电路图				标准	共 6 张	
制图	设计	校对	审核	日期	更改人	更改后	更改前	
版号	0	核 准		日期	20201113	机器电压	3Φ230V	
日期	4	日期	3	日期	2	机器频率	50Hz	
 <b>信易电热机械股份有限公司</b> <b>Shini Plastics Technologies, Inc.</b>							CE	8

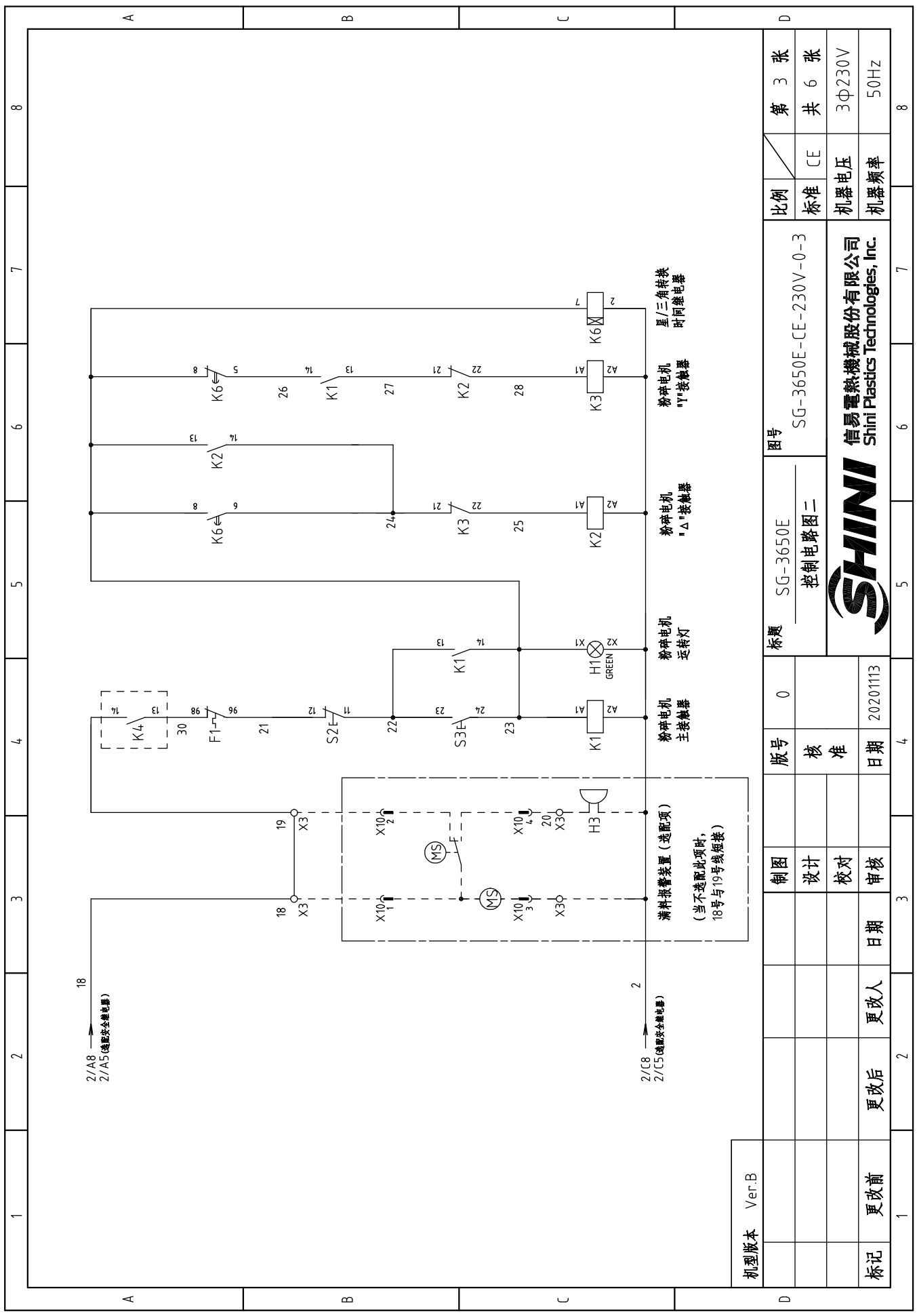


图一  
当选配安全继电器使用时

图二  
当不选配安全继电器使用时

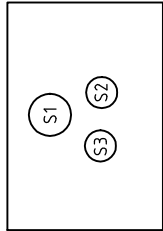
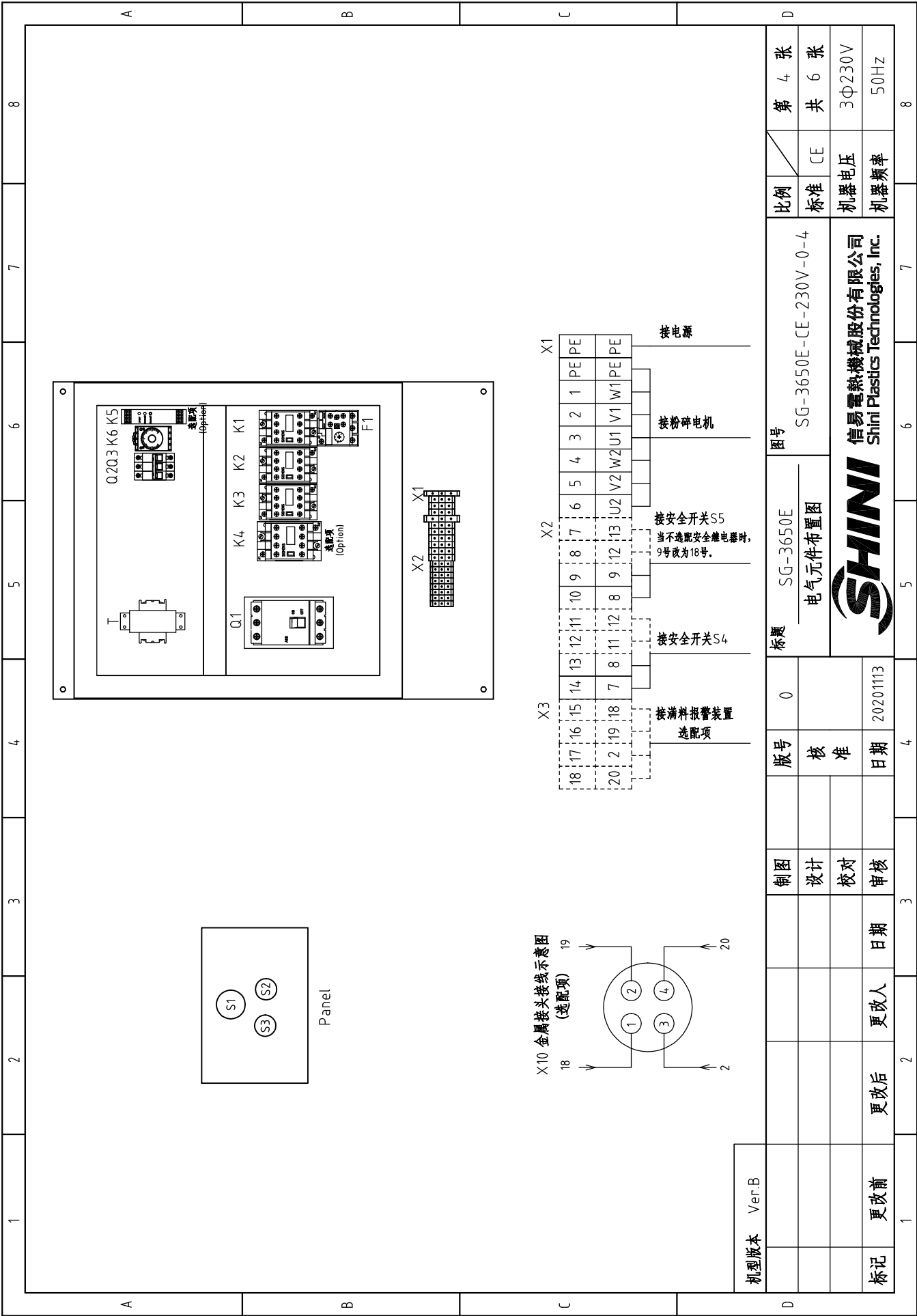
机型版本	Ver.B													
标记	更改前	更改后	更改人	日期	审核	校对	设计	制图	版号	0	标题	SG-3650E	图号	SG-3650E-CE-230V-0-2
				20201113					核准		控制电路图一			第 2 张
									日期					共 6 张
														3Φ230V
														50Hz

**SHINI**  
信易电热机械股份有限公司  
Shini Plastics Technologies, Inc.

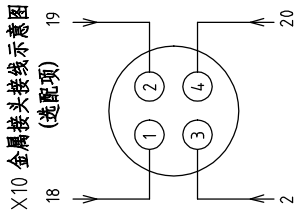


机型版本	Ver.B	制图		版号	0	标题	SG-3650E	图号	SG-3650E-CE-230V-0-3	比例	第 3 张
		设计	核 准	核 准		控制电路图二				标准	共 6 张
		校 对	日 期	日 期	20201113					机器电压	3Φ230V
标记	更改前	更改后	更改人	日期						机器频率	50Hz
1	2	3	4	5	6	7	8				

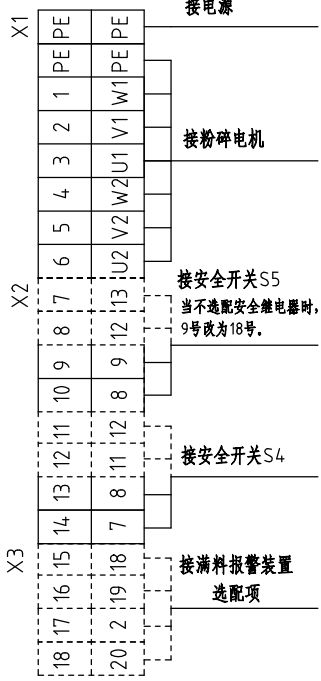




Panel



X10 金属接头接线示意图  
(选配项)



机型版本 Ver.B

制图	设计	校对	审核	日期	更改人	更改后	更改前	标记
版号	0	核	准	日期	20201113			
标题	SG-3650E 电气元件布置图		图号		SG-3650E-CE-230V-0-4		比例	第 4 张
							标准	共 6 张
							机器电压	3Φ230V
							机器频率	50Hz



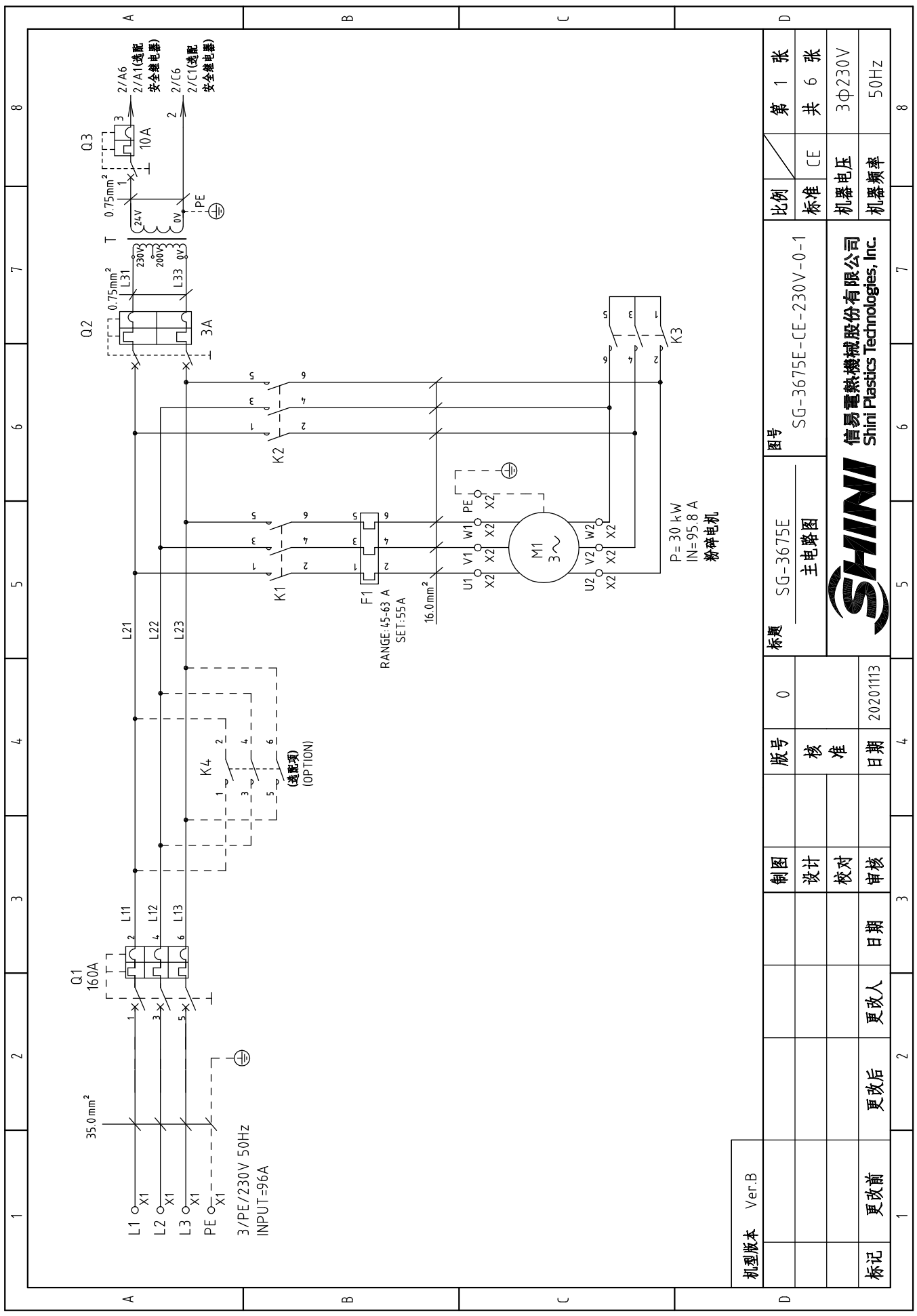
信易电热机械股份有限公司  
Shini Plastics Technologies, Inc.

1		2		3		4		5		6		7		8	
序号/NO.	符号/Symbol	名称/Name	制造商/Manufacturer	型号/Type	规格/Specification	数量/Number	物料编号/Material number	备注/Remark							
1	Q1	门式断路器/Gate circuit breaker	ABB	A1A125TMF125/42503PFF	425A	1	YE41161400000	删除							
2	Q1	门式断路器/Gate circuit breaker	ABB	A1A125TMF90	90A	1	YE41109200000	增加							
3	K1 K2	接触器/Contactor	SIEMENS	3RT6028-1AC20	38A 24VAC 50/60Hz	2	YE00602802600	新增							
4		辅助触点/Subsidiary Contactor	SIEMENS	3RH6911-1AA10	1NO	1	YE00691100000	新增							
5	K3	接触器/Contactor	SIEMENS	3RT6027-1AC20	32A 24VAC 50/60 Hz	1	YE00602702600								
6	K4	接触器/Contactor	SIEMENS	3RT5044-1AC20	65A 24VAC 50/60Hz	1	YE00504402600	(3)							
7		辅助触点/Auxiliary Contactor	SIEMENS	3RH5921-1CA01	1NC	1	YE00592110100	(3)							
8		辅助触点/Subsidiary Contactor	SIEMENS	3RH5921-1CA10	1NO	1	YE00592110000	(3)新增							
9	K5	安全继电器/Safety realy	PILZ	PN0Z×2.8P	24V AC/DC	1	YE04023000000	(3)							
10	K6	时间继电器/Timer	YUYUN	TH3A-NAB	24VAC	1	YE86602400300								
11	F1	热过载继电器/Overload relay	SIEMENS	3RU6126-4PB0	30-36A	1	YE01612630000								
12	FU1	熔断器/Fuse	CHNT	RT18-32	2P	1	YE41032200000	删除							
13		熔断器芯/Fuse core	CHNT	10×38-500V 2A	2A	2	YE46002000400	删除							
14	FU2	熔断器/Fuse	YINDA	FS-10	-----	1	YE41040000000	删除							
15		玻璃保险管/Fuse	-----	6×30	5A	1	YE46630500400	删除							
16	Q2	断路器/Circuit breaker	TECO	BM-63C/2003S 2P	3A	1	YE40200203000	增加							
17	Q3	断路器/Circuit-breaker	TECO	BM-63C/1010S 1P	10A	1	YE40101000100	增加							
18	T	变压器/Transformer	-----	IN=230V/OUT=24V	120VA	1	YE70023005500	删除							
19	T	变压器/Transformer	-----	IN=230V/200V OUT=24VAC	120VA	1	YE70023004500	增加							
20	T	变压器/Transformer	-----	IN=230V/200V OUT=24V	230VA	1	YE70023006100	(3)增加							
21	X1	端子排/Terminal	Honeywell	16mm <sup>2</sup> PE	----	1	YE60001603500								
22			Honeywell	10.0mm <sup>2</sup>	----	6	YE60001003200								
23			Honeywell	10.0mm <sup>2</sup> PE	----	1	YE60001003500								
24	X2	端子排/Terminal	Honeywell	2.5mm <sup>2</sup>	----	4	YE60002503200								
25			Honeywell	2.5mm <sup>2</sup>	----	4	YE60002503200	(3)							
机版本: Ver.B 注: (1)表示非电控箱内材料;(2)表示满料报警装置选配配件;(3)表示安全继电器选配配件.															
		制图		版号		0		标题		图号		比例		第 5 张	
		设计		核		准		SG-3650E		SG-3650E-CE-230V-0-5		标准		共 6 张	
		校对		校		对		电气元件明细表一		CE		机器电压		3φ230V	
		审核		日		期		SHINI		机器频率		50HZ			
标记		更改前		更改后		更改人		日期		2020113					
1		2		3		4		5		6		7		8	



信易电热机械股份有限公司  
Shini Plastics Technologies, Inc.

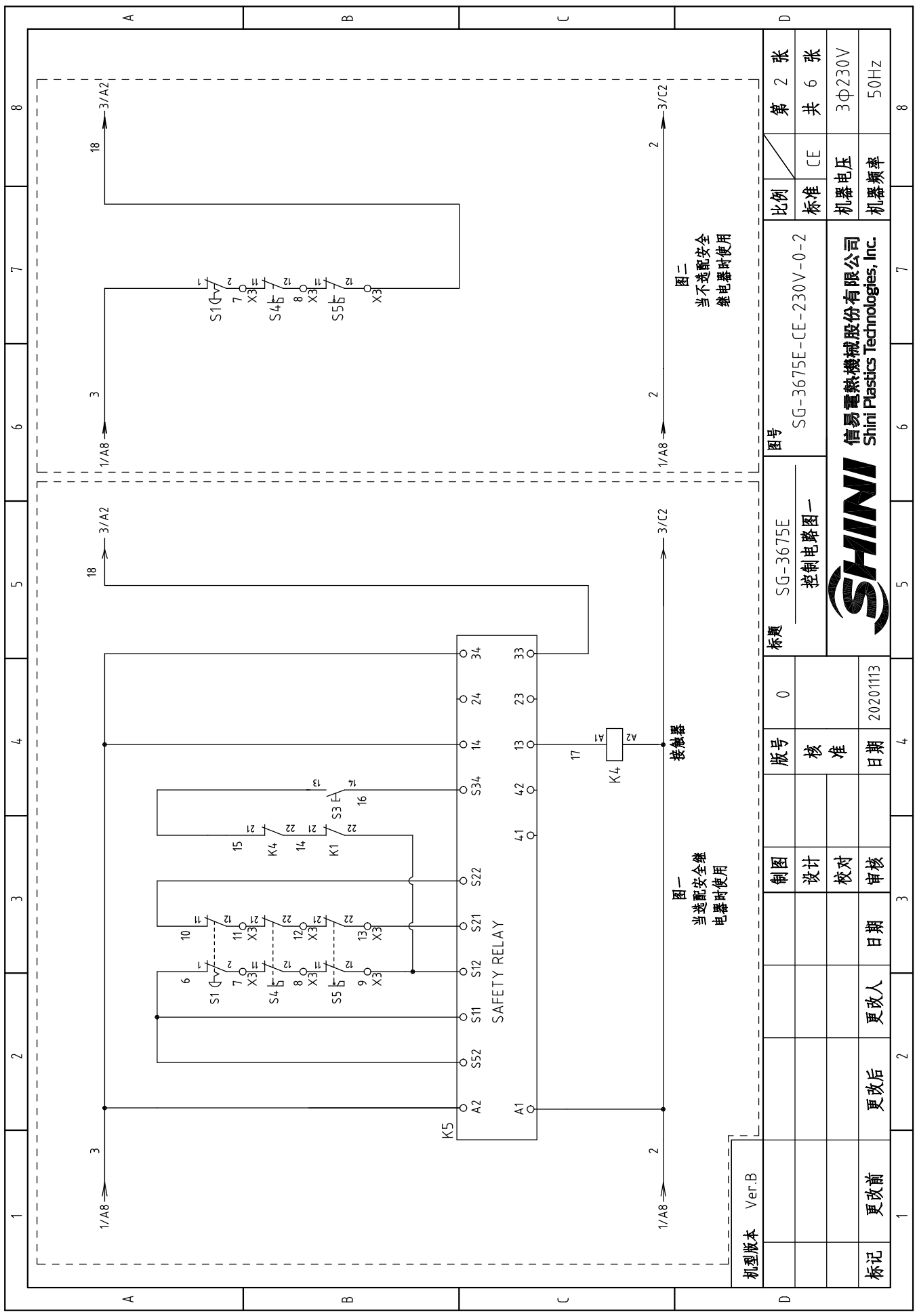
1		2		3		4		5		6		7		8	
序号/NO.	符号/Symbol	名称/Name	制造商/Manufacturer	型号/Type	规格/Specification	数量/Number	物料编号/Material number	备注/Remark							
26	X3	端子排	Honeywell	2.5mm <sup>2</sup>	----	4	YE60002503200	(2)							
27	S1	急停按钮/Emergency stop button	SCHNEIDER	XB2BS542C	400VAC	1	YE11254200000	(1)							
28		触点块/Contact block	SCHNEIDER	ZB2BE102C	1NC	1	YE00210203100	(1)(3)							
29	S2	停止按钮/Stop button	SCHNEIDER	XB2BA22C	400VAC	1	YE11222000000	(1)							
30	S3,H1	启动按钮(带灯)/Start button	SCHNEIDER	XB2BW33B1C	24VAC	1	YE11233100000	(1)							
31		触点块/Contact block	SCHNEIDER	ZB2BE101C	1NO	1	YE00210103100	(1)(3)							
32	S4,S5	安全开关/Safety switch	SCHMERSRC	AZ15-02ZVRK-1476	AZ-15	2	YE16147600100	(1)							
33	S4,S5	安全开关/Safety switch	SCHMERSRC	AZ16-02ZVRK-1476	AZ-16	2	YE16147600000	(1)(3)							
34	H3	蜂鸣器/Buzzer	TEND	EA-2	24VAC	1	YE84240200000	(1)(2)							
35	MS	料位开关/Feed position motor	SIPAI	SR-80	24VAC	1	YE15802400100	(1)(2)							
36	X10	金属接头/Metal tie in	APEX	PLT-254-PM	4P	1	YE68025400000	(1)(2)							
37			APEX	PLT-254-RF	4P	1	YE68025400100	(1)(2)							
38	M1	粉碎电机/Granulating motor	-----	18.5kW	230V 50Hz	1	-----	(1)							
A															
B															
C															
D															
机型版本: Ver.B 注: (1)表示非电柜箱内材料;(2)表示满料报警装置选配;(3)表示安全继电器选配.															
		制图		版号		0		标题		图号		比例		第 6 张	
		设计		核		准		SG-3650E		SG-3650E-CE-230V-0-6		标准		CE	
		校对		日期		20201113		电气元件明细表二		SHINI		机器电压		3Φ230V	
标记		更改前		更改后		更改人		日期		SHINI 信易电热机械股份有限公司 Shini Plastics Technologies, Inc.		机器频率		50Hz	
1		2		3		4		5		6		7		8	



机型版本	Ver.B
标记	更改前
	更改后
	更改人
	日期
	审核
	校对
	设计
	制图
版号	0
核 准	
日期	20201113

标题	SG-3675E 主电路图	图号	SG-3675E-CE-230V-0-1
比例	CE	第 1 张	8
标准	机器电压	共 6 张	8
机器频率	3Φ230V		
	50Hz		





图一  
当选配安全继电器时使用

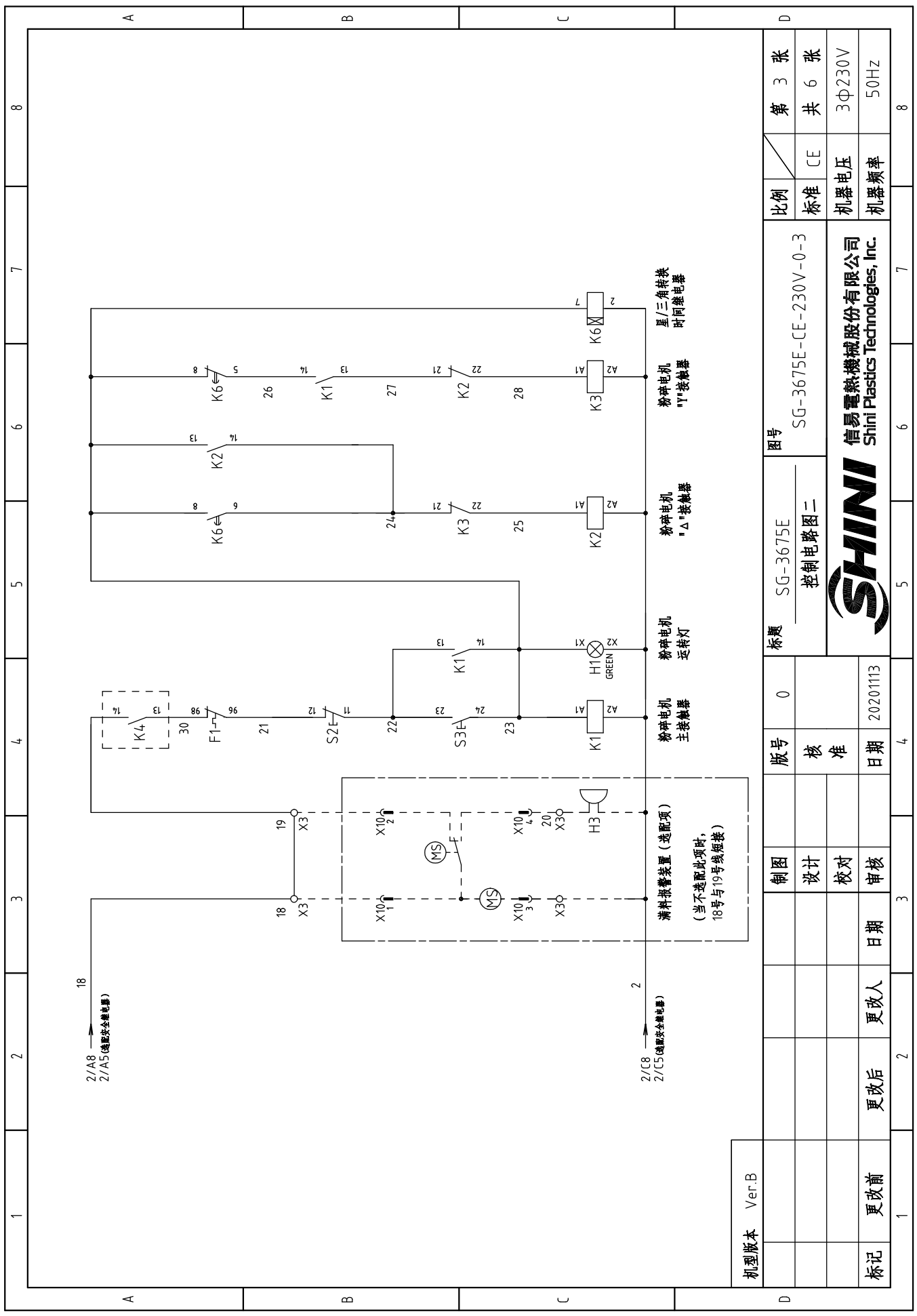
图二  
当不选配安全继电器时使用

机型版本	Ver.B										
标记	更改前	更改后	更改人	日期	审核	校对	设计	制图	版号	0	图号
				20201113							SG-3675E
											控制电路图一
											SG-3675E-CE-230V-0-2
											比例
											第 2 张
											标准
											CE
											共 6 张
											机器电压
											3Φ230V
											机器频率
											50Hz
											8



信易电热机械股份有限公司  
Shini Plastics Technologies, Inc.

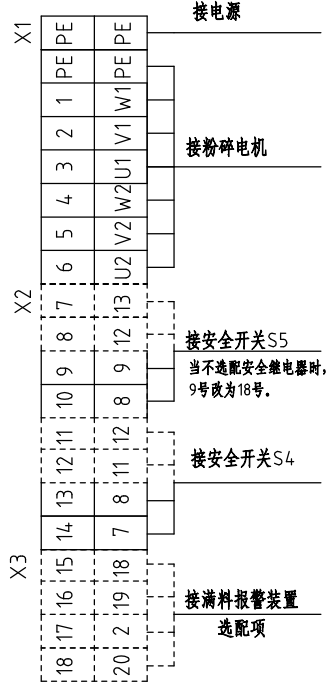
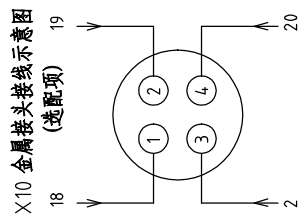
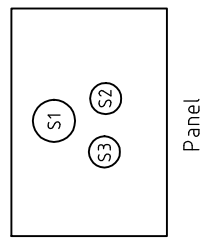
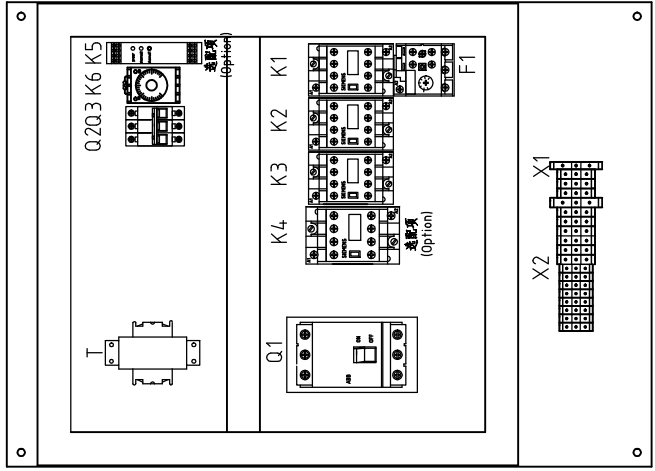
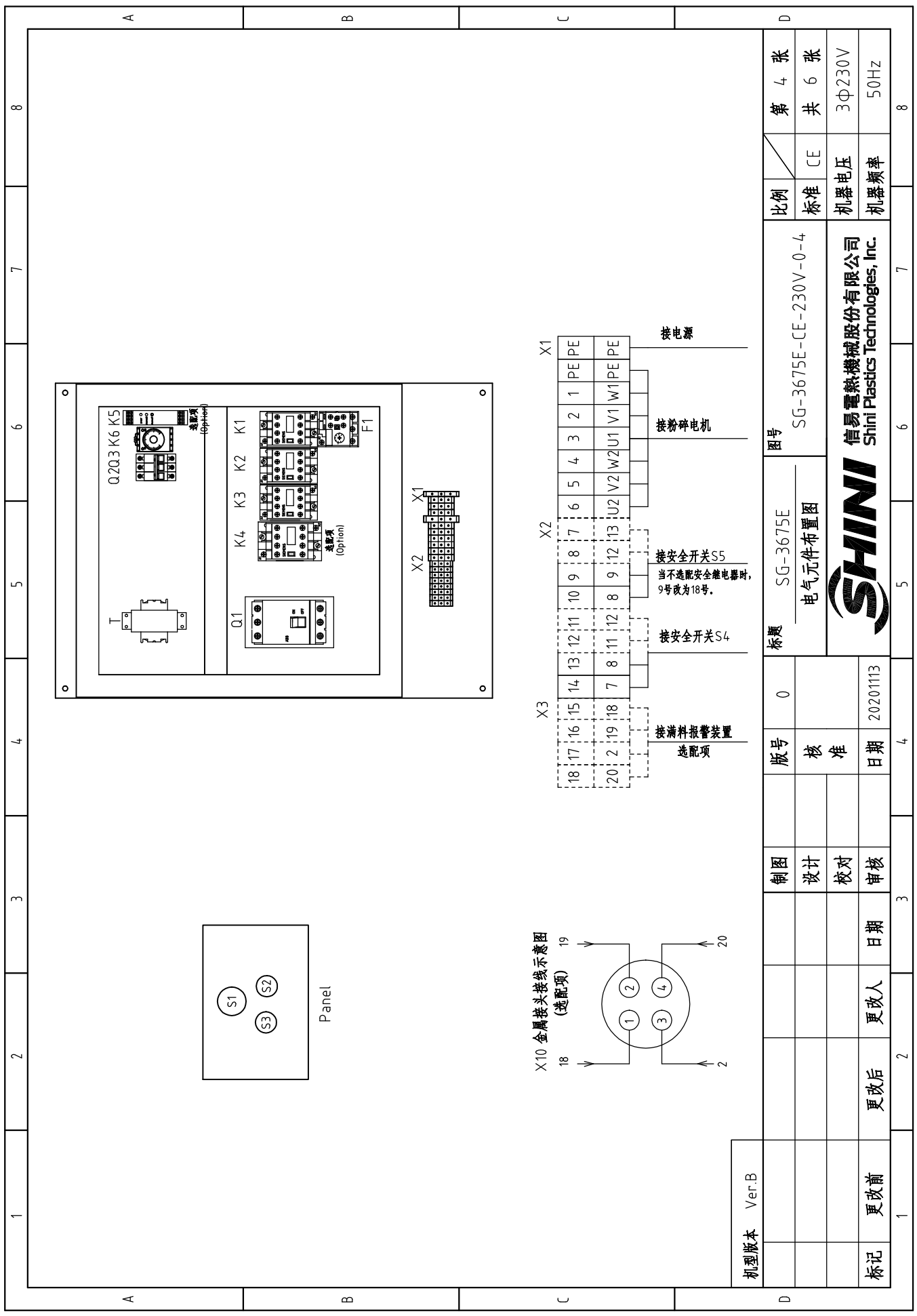




机型版本	Ver.B	制图		版号	0	标题	SG-3675E	图号	SG-3675E-CE-230V-0-3	比例	第 3 张
		设计	核 准	核 准		控制电路图二				标准	共 6 张
		校 对	审 核	日期	20201113					机器电压	3Φ230V
标记	更改前	更改后	更改人	日期						机器频率	50Hz
1	2	3	4	5	6	7	8				



信易電熱機械股份有限公司  
Shini Plastics Technologies, Inc.



机型号	Ver.B	制图	版号	0	标题	SG-3675E	图号	SG-3675E-CE-230V-0-4	比例	第 4 张
设计	核准	设计	核准		电气元件布置图			标准	CE	共 6 张
校对	日期	校对	日期	20201113				机器电压	3Φ230V	
审核	更改人	审核	日期					机器频率	50Hz	
更改后	更改前									8

**SHINI**  
信易电热机械股份有限公司  
Shini Plastics Technologies, Inc.

1		2		3		4		5		6		7		8	
序号/NO.	符号/Symbol	名称/Name	制造商/Manufacturer	型号/Type	规格/Specification	数量/Number	物料编号/Material number	备注/Remark							
A	1	Q1	门进线断路器/Gate circuit breaker	ABB	A2B250TMF200/20003PFF	1	YE44252200000	删除							
	2	Q1	门进线断路器/Gate circuit breaker	ABB	2B250TMF160	1	YE44161500000	新增							
	3	K1 K2	接触器/Contactor	SIEMENS	3RT5044-1AC20	2	YE00504402600	新增							
	4		辅助触点/Subsidiary Contactor	SIEMENS	3RH5921-1CA10	1	YE00592110000								
	5	K3	接触器/Contactor	SIEMENS	3RT5036-1AC20	1	YE00503602600								
	6	K4	接触器/Contactor	SIEMENS	3RT5054-1AP36	1	YE00505400900	(3)							
	7		辅助触点/Subsidiary Contactor	SIEMENS	3RH5921-1CA10	1	YE00592110000	(3)新增							
	8		辅助触点/Auxiliary Contactor	SIEMENS	3RH5921-1CA10	2	YE00592110000								
	9		辅助触点/Auxiliary Contactor	SIEMENS	3RH5921-1CA01	2	YE00592110100								
	10		辅助触点/Auxiliary Contactor	SIEMENS	3RH5921-1CA01	1	YE00592110100	(3)							
B	11	K5	安全继电器/Safety realy	PILZ	PN0Zx2.8P	1	YE04023000000	(3)							
	12	K6	时间继电器/Timer	YUYUN	TH3A-NAB	1	YE86602400300								
	13	F1	热过载继电器/Overload relay	SIEMENS	3RU5146-4 JB0	1	YE01514640000								
	14	FU1	熔断器/Fuse	CHNT	RT16-32	1	YE44032200000	删除							
	15		熔断器芯/Fuse core	CHNT	10x38-500V ZA	2	YE46002000400	删除							
	16	FU2	熔断器/Fuse	YINDA	FS-10	1	YE44004000000	删除							
	17		玻璃保险管/Fuse	-----	6x30	1	YE46630500400	删除							
C	18	Q2	断路器/Circuit breaker	TECO	BM-63C/2003S 2P	1	YE40200203000	新增							
	19	Q3	断路器/Circuit-breaker	TECO	BM-63C/1010S 1P	1	YE40101000100	新增							
	20	X1	端子排/Terminal	Honeywell	35mm <sup>2</sup> PE	1	YE60003503500								
	21			Honeywell	16mm <sup>2</sup>	6	YE60001603200								
	22			Honeywell	16mm <sup>2</sup> PE	1	YE60001603500								
	23	X2	端子排/Terminal	Honeywell	2.5mm <sup>2</sup>	4	YE60002503200	(3)							
	24			Honeywell	2.5mm <sup>2</sup>	4	YE60002503200								
	25	X3	端子排/Terminal	Honeywell	2.5mm <sup>2</sup>	4	YE60002503200	(2)							
机型版本: Ver.B 注: (1)表示非电柜箱内材料;(2)表示满料报警装置选配;(3)表示安全继电器选配配件。															
D	制图		版号	0	标题		图号		比例						
	设计		核准		SG-3675E		SG-3675E-CE-230V-0-5		标准		CE		第 5 张		
	校对		日期		电气元件明细表一				机器电压		机器频率		共 6 张		
标记	更改前	更改后	更改人	日期	SHINI		信易电热机械股份有限公司 Shini Plastics Technologies, Inc.		3Φ230V		50Hz				
1	2	3	4	5	6	7	8								

1		2		3		4		5		6		7		8	
序号/NO.	符号/Symbol	名称/Name	制造商/Manufacturer	型号/Type	规格/Specification	数量/Number	物料编号/Material number	备注/Remark							
26	S1	急停按钮/Emergency stop button	SCHNEIDER	XB2BS542C	4.00VAC	1	YE11254200000	(1)							
27		触点块/Contact block	SCHNEIDER	ZB2BE102C	1NC	1	YE00210203100	(1)(3)							
28	S2	停止按钮/Stop button	SCHNEIDER	XB2BA22C	4.00VAC	1	YE11222000000	(1)							
29	S3,H1	启动按钮(带灯)/Start button	SCHNEIDER	XB2BW33B1C	24VAC	1	YE112333100000	(1)							
30		触点块/Contact block	SCHNEIDER	ZB2BE101C	1NO	1	YE00210103100	(1)(3)							
31	T	变压器/Transformer	-----	IN=230V/200V OUT=24V	230VA	1	YE70023006100	新增							
32	T	互感变压器/Transformer	-----	IN=230/200V OUT=24VAC	300VA	1	YE70023005000	(3) 新增							
33	T	变压器/Transformer	BATHUN	IN=230V/OUT=24V	230VA	1	YE70023005700	删除							
34	S4,S5	安全开关/Safety switch	SCHMERSRC	AZ15-02ZVRK-1476	AZ-15	2	YE16147600100	(1)							
35	S4,S5	安全开关/Safety switch	SCHMERSRC	AZ16-02ZVRK-1476	AZ-16	2	YE16147600000	(1)(3)							
36	H3	蜂鸣器/Buzzer	TEND	EA-2	24VAC	1	YE84240200000	(1)(2)							
37	MS	料位开关/Feed position motor	SIPAI	SR-80	24VAC	1	YE15802400100	(1)(2)							
38	X10	金属接头/Metal tie in	APEX	PLT-254-PM	4P	1	YE68025400000	(1)(2)							
39			APEX	PLT-254-RF	4P	1	YE68025400100	(1)(2)							
40	M1	粉碎电机/Granulating motor	-----	30kW	230V 50Hz	1	-----	(1)							
A															
B															
C															
D															
机型版本: Ver.B 注: (1)表示非电控箱内材料;(2)表示满料报警装置选配;(3)表示安全继电器选配.															
		制图		版号	0	标题		SG-3675E		图号		SG-3675E-CE-230V-0-6			
		设计		核 准		电气元件明细表二		比例		标准		第 6 张			
		校对		日期		2020113		SHINI		机器电压		共 6 张			
标记		更改后		更改人		日期		信易电热机械股份有限公司 Shini Plastics Technologies, Inc.		机器频率		3Φ230V 50Hz			
1		2		3		4		5		6		7		8	