

版本 Ver.1				制图		版号 J		标题 STM-607D		图号 STM-607D-CE-400V-J-1		比例		第 1 张	
				设计		核准		主电路图				标准 CE		共 9 张	
				校对				 <b>信易電熱機械股份有限公司</b> <b>Shini Plastics Technologies, Inc.</b>		机器电压		3φ400V			
标记		更改前		更改后		更改人				日期		机器频率		50Hz	
1		2		3		4		5		6		7		8	

STM-607-0.55kW1.0A  
 STM-607M-0.55kW1.0A  
**泵浦1**  
 Pump

P=6.0kW  
 IN=9.0A  
**电热1**  
 Heater1

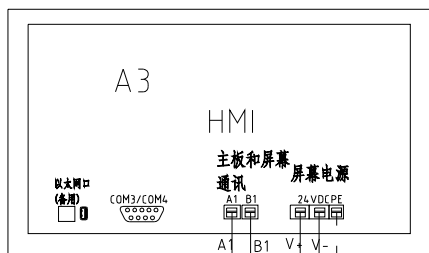
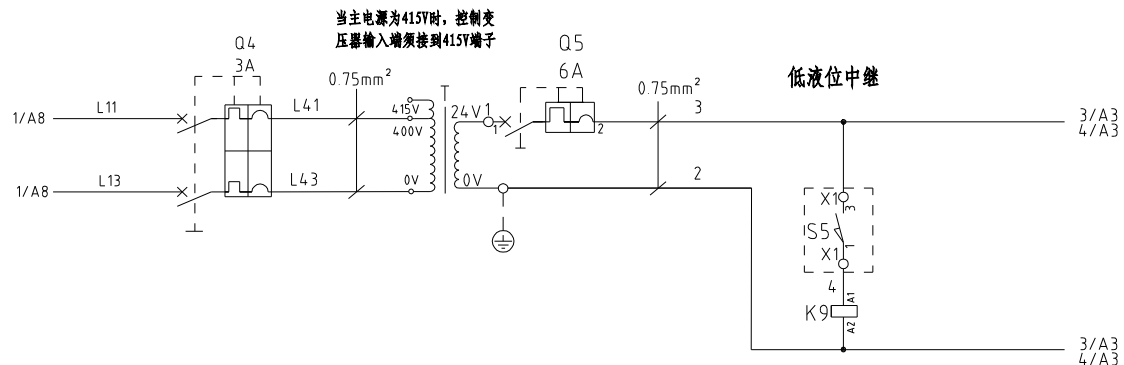
STM-607-0.55kW1.0A  
 STM-607M-0.55kW1.0A  
**泵浦2**  
 Pump

P=6.0kW  
 IN=9.0A  
**电热2**  
 Heater1

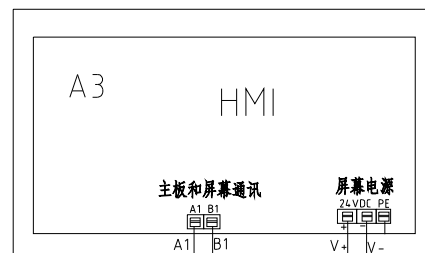


**信易電熱機械股份有限公司**  
**Shini Plastics Technologies, Inc.**

机器电压 3φ400V  
 机器频率 50Hz



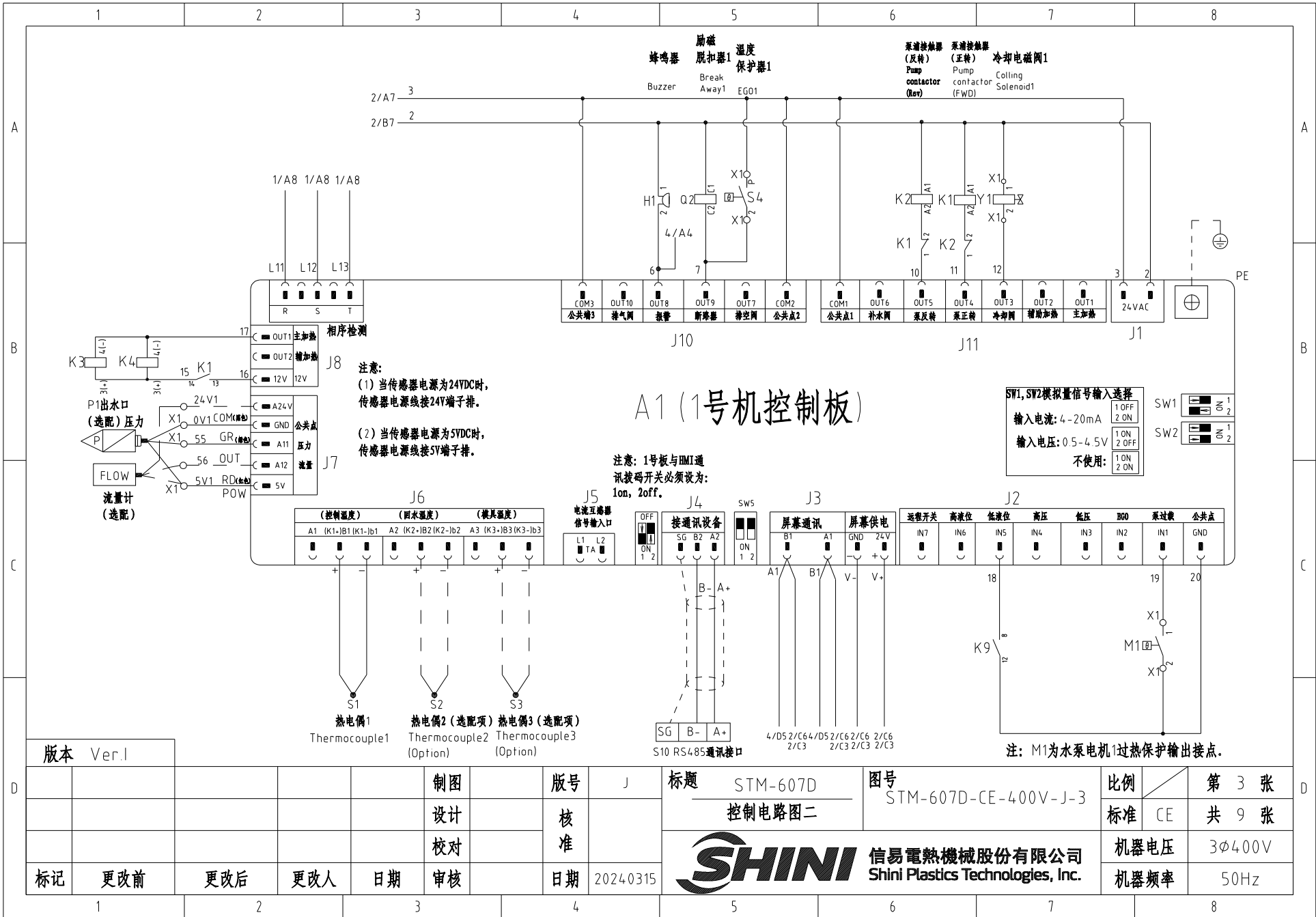
7寸屏幕接线方式  
(选配)



4.3寸屏幕接线方式

版本 Ver.I

					制图	版号	J	标题	STM-607D	图号	STM-607D-CE-400V-J-2	比例	第 2 张
					设计	核		控制电路图一		标准	CE	共 9 张	
					校对	准		信易電熱機械股份有限公司 Shini Plastics Technologies, Inc.	机器电压	3φ400V			
标记	更改前	更改后	更改人	日期	审核	日期	2024.03.15		机器频率	50Hz			



### A1 (1号机控制板)

**注意:**  
 (1) 当传感器电源为24VDC时, 传感器电源线接24V端子排。  
 (2) 当传感器电源为5VDC时, 传感器电源线接5V端子排。

**注意:** 1号板与DM1通讯拨码开关必须设为: 1on, 2off.

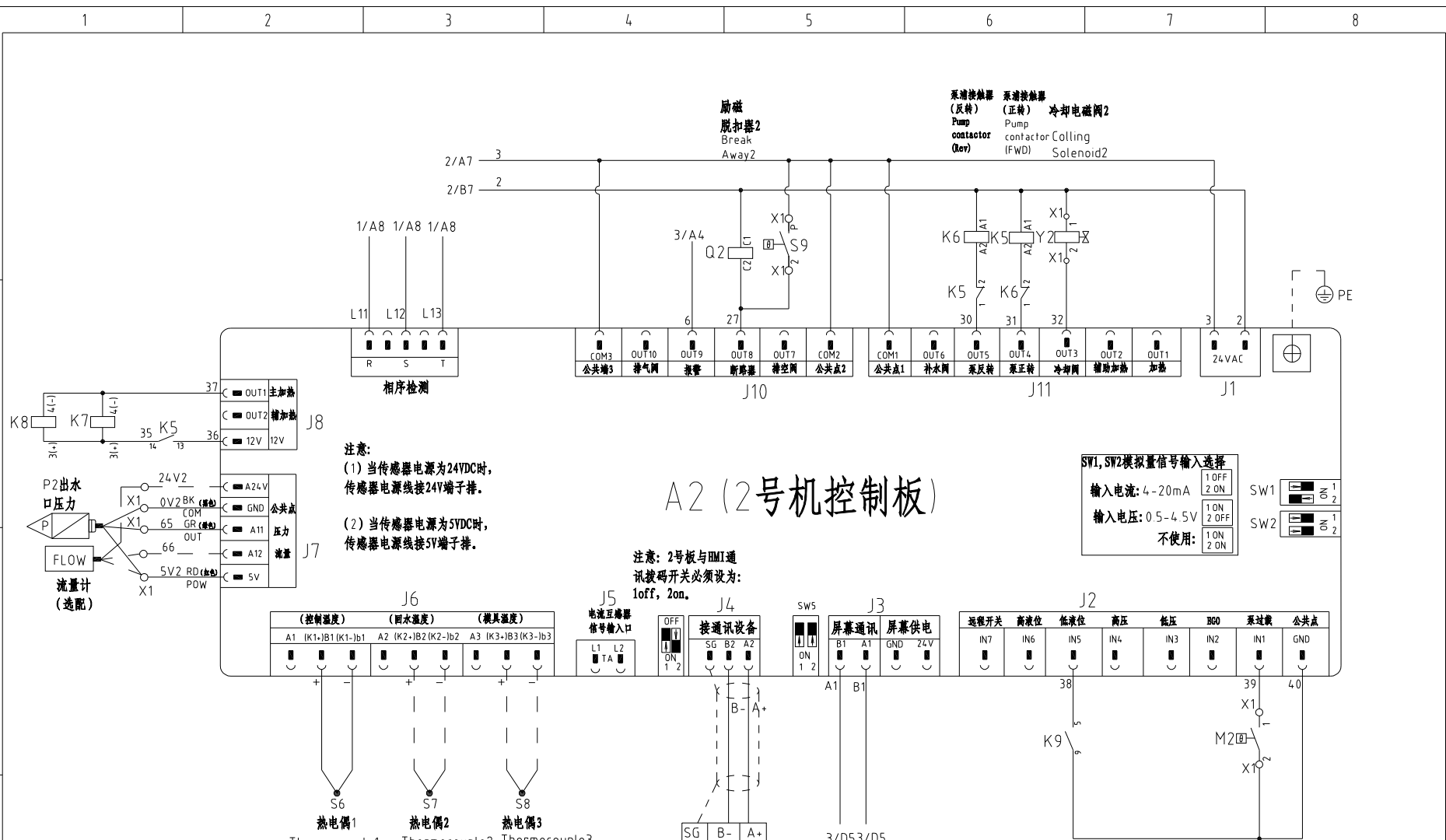
**SW1, SW2模拟量信号输入选择**  
 输入电流: 4-20mA  
 输入电压: 0.5-4.5V  
 不使用:

注: M1为水泵电机1过热保护输出接点。

版本	Ver.1
标记	更改前
	更改后
	更改人
	日期
	审核

制图	版号	J	标题	STM-607D	图号	STM-607D-CE-400V-J-3	比例	第 3 张
设计	核准		控制电路图二				标准	CE 共 9 张
校对	日期	2024.03.15					机器电压	3φ400V
审核	日期						机器频率	50Hz

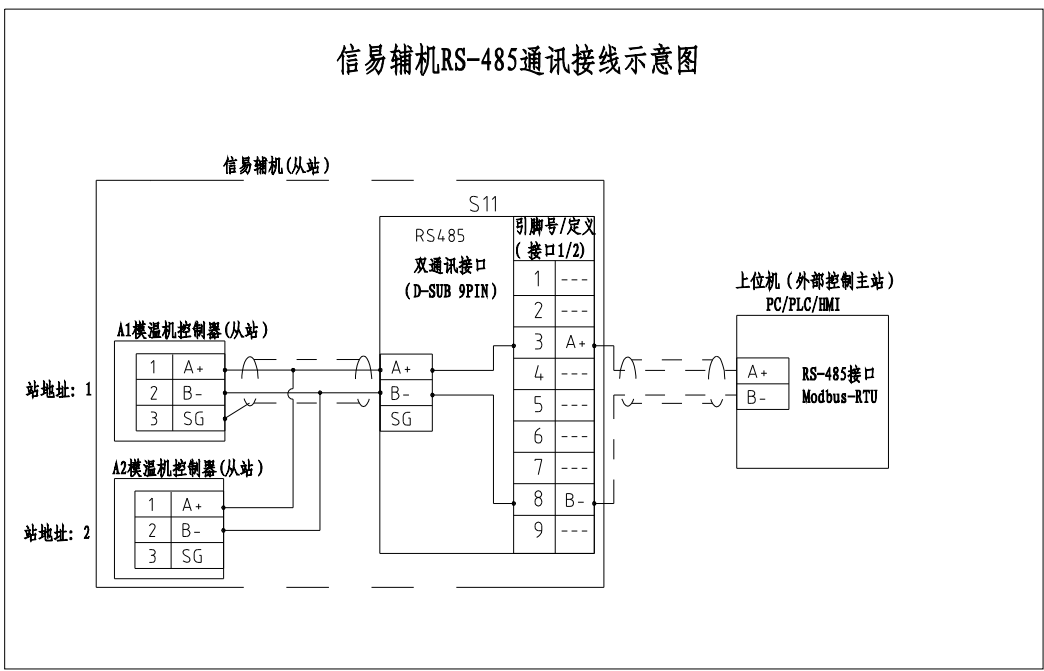
**信易電熱機械股份有限公司**  
 Shini Plastics Technologies, Inc.



# A2 (2号机控制板)

版本 Ver.1		制图	版号 J	标题 STM-607D 控制电路图三	图号 STM-607D-CE-400V-J-4	比例	第 4 张
		设计	核准			标准 CE	共 9 张
		校对				机器电压	3φ400V
标记	更改前	更改后	更改人	日期	审核	日期	2024.03.15
1	2	3	4	5	6	7	8
<b>信易电热机械股份有限公司</b> Shini Plastics Technologies, Inc.						机器频率	50Hz

### 信易辅机RS-485通讯接线示意图



信易RS-485接口定义

S10

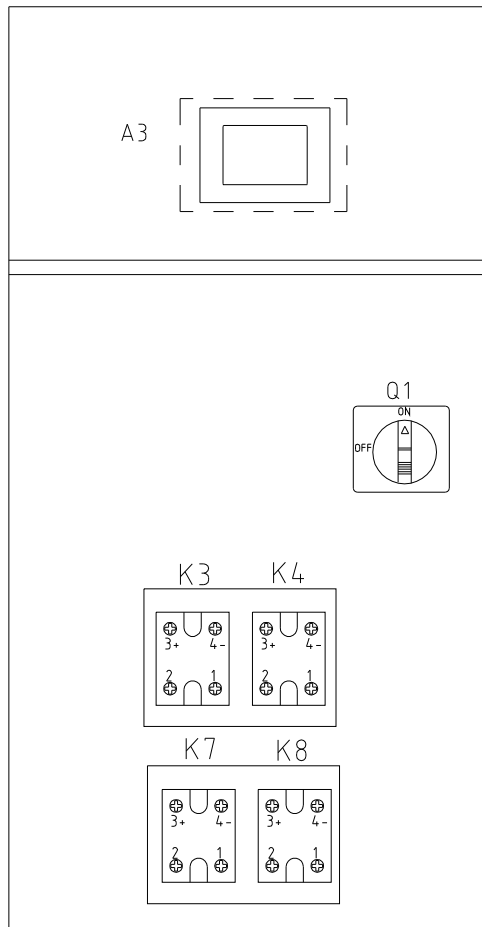
接口1

接口2

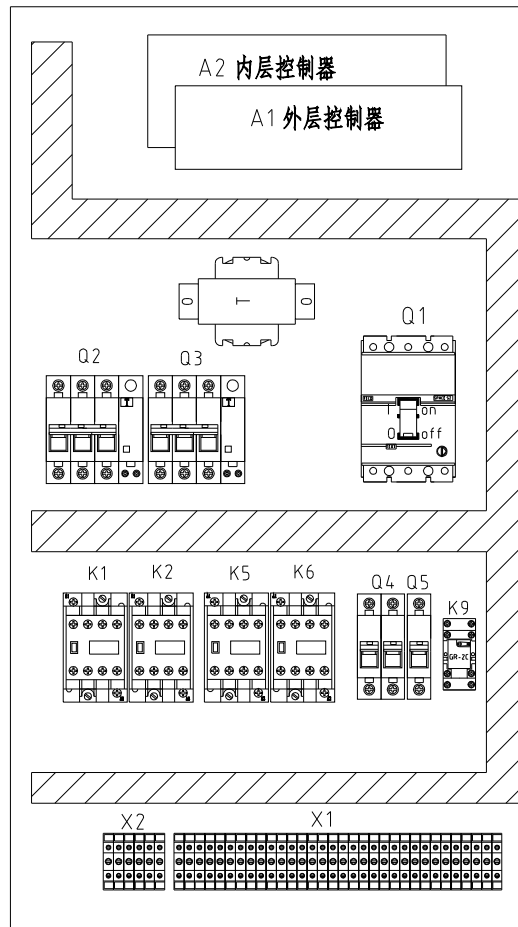
D-sub-9针接口	引脚号	引脚定义
	1	空
	2	空
	3	A+ (RS-485 信号)
	4	空
	5	空
	6	空
	7	空
	8	B- (RS-485 信号)
	9	空

注: 1. 通讯接口: RS-485 (两线式)  
 2. 通讯协议: Modbus-RTU  
 3. 机器配备D-sub9母接头, 接口1和接口2内部并联, 功能相同, 不分主次;

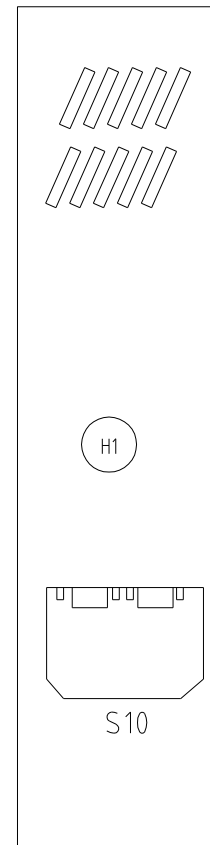
版本 Ver.I				制图	版号 J	标题 STM-607D	图号 STM-607D-CE-400V-J-5	比例	第 5 张
				设计	核 准	通讯接线图		标准 CE	共 9 张
				校对		信易电热机械股份有限公司 Shini Plastics Technologies, Inc.	机器电压		3φ400V
标记	更改前	更改后	更改人	日期	日期 2024.03.15		机器频率		50Hz



电控外箱



控制箱底板



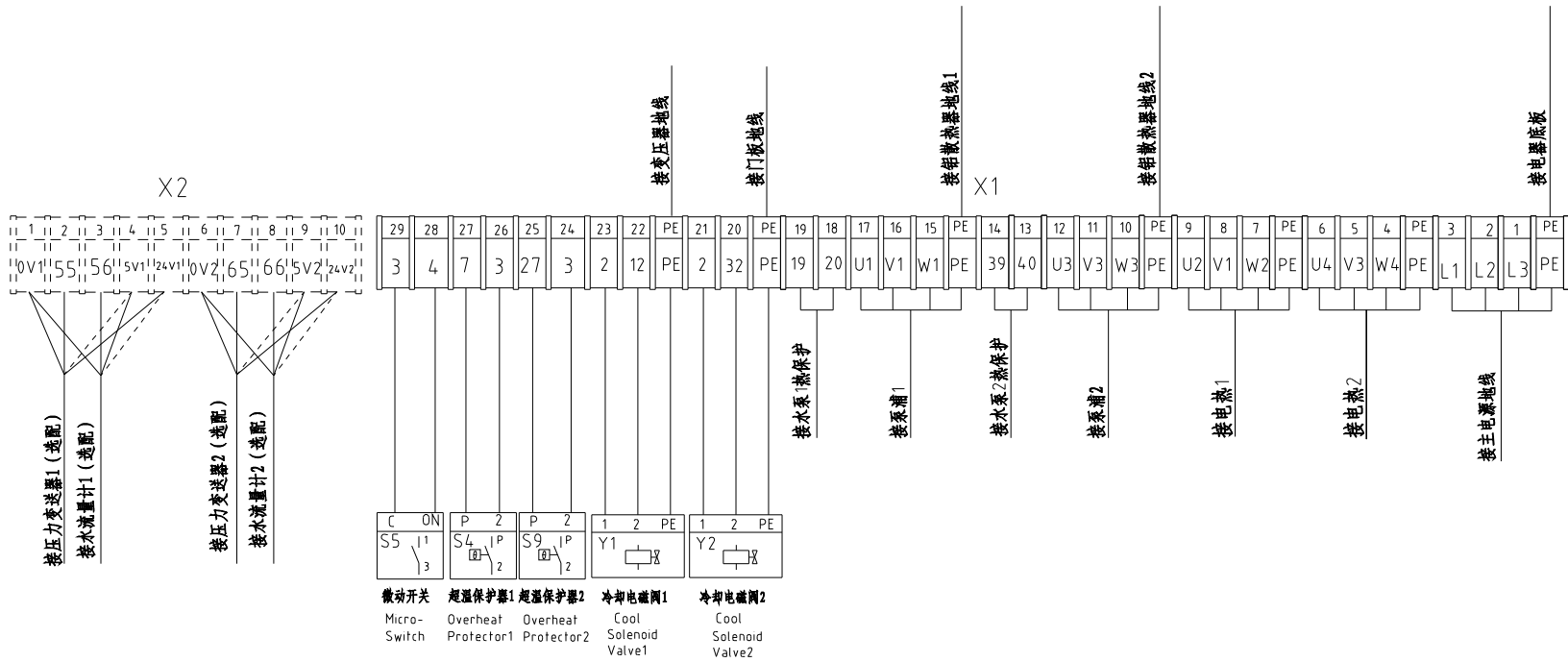
控制箱侧面

版本 Ver.1									
标记	更改前	更改后	更改人	日期	制图	版号	J	标题	STM-607D 电气元件布置图
1	2	3	4	5	6	7	8	图号	STM-607D-CE-400V-J-6

					设计	核准		比例	第 6 张
					校对			标准	CE
					审核	日期	2024.03.15	机器电压	3φ400V
								机器频率	50Hz


**信易電熱機械股份有限公司**  
**Shini Plastics Technologies, Inc.**

比例	第 6 张
标准	共 9 张
机器电压	3φ400V
机器频率	50Hz




版本	Ver.1
标记	更改前
	更改后
	更改人
	日期


制图	版号	J	标题	STM-607D
设计	核准		端子接线图一	图号
校对	日期	20240315		STM-607D-CE-400V-J-7
审核				

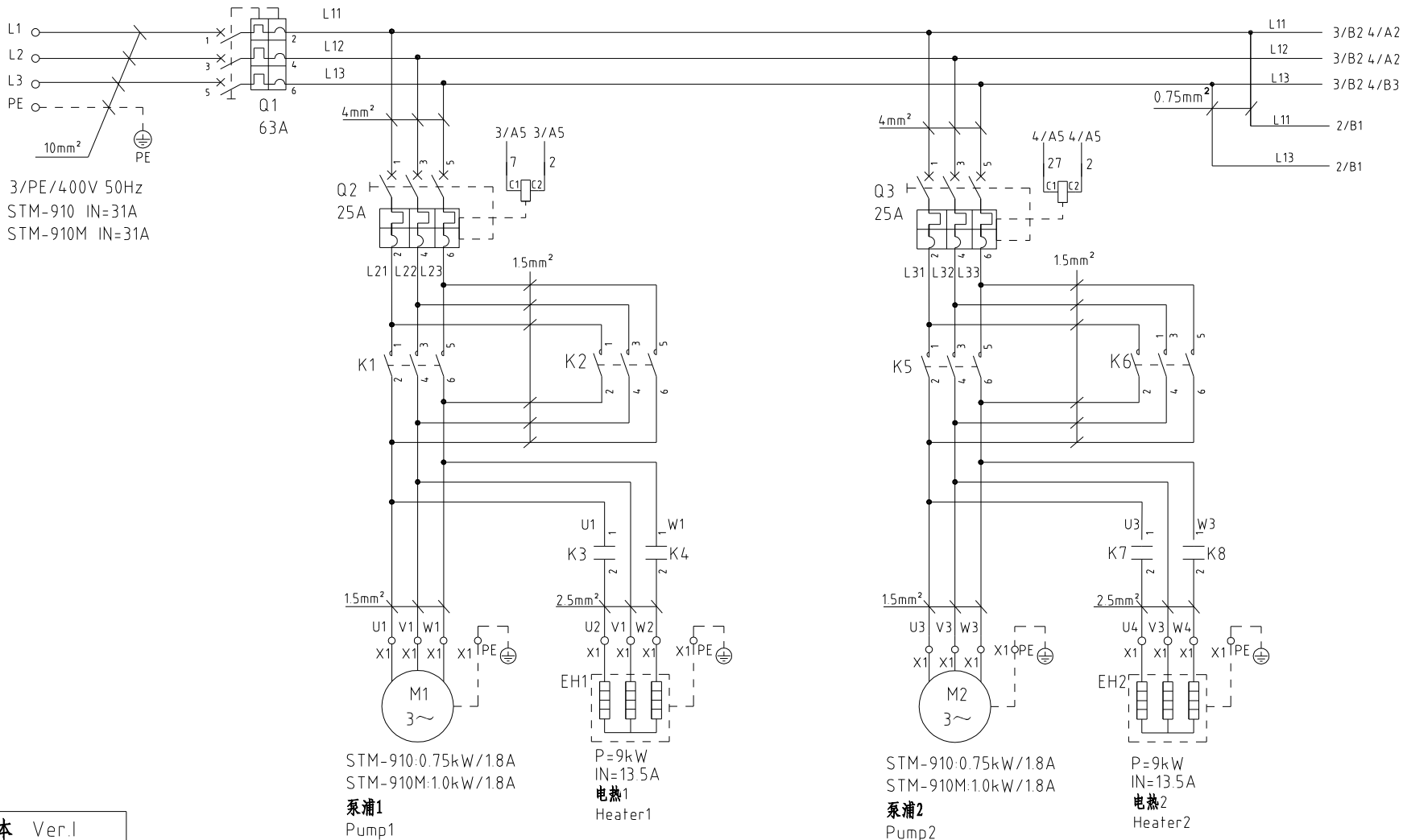
**SHINI** 信易电热机械股份有限公司  
Shini Plastics Technologies, Inc.

比例	第 7 张
标准	共 9 张
机器电压	3φ400V
机器频率	50Hz

1		2		3		4		5		6		7		8		
序号/NO	符号/Symbol	名称/Name		制造商/Manufacturer		型号/Type		规格/Specification		单位/unit	数量/Number	物料编号/Material number		备注/Remark		
A	1	Q1	主电源开关/Main Switch		TECO		FBB0100EB3040		40A		PCS	1	YE85100300100			
	2		操作把手/Operating Handle		TECO		1A-CS1-C-D1		----		PCS	1	YE90111100100			
	3	Q2 Q3	断路器/Circuit Breakers		TECO		BM-63C/3016S		16A		PCS	2	YE40301603000			
	4		励磁脱扣器/Excitation Break Away		YIJIN		MX		24VAC		PCS	2	YE40024000000			
	5	Q4	断路器/Circuit Breakers		TECO		BM-63C/2003S 2P		3A		PCS	1	YE40200203000			
	6	Q5	断路器/Circuit Breakers		TECO		BM-63C/1006S 1P		6A		PCS	1	YE40100600100			
	7	K1 K5	接触器/Contactors		SIEMENS		3RT6018-1AB01		24VAC		PCS	2	YE00601802500			
B	8	K2 K6	接触器/Contactors		SIEMENS		3RT6015-1AB02		24VAC		PCS	2	YE00601502600			
	9	K3 K4 K7 K8	固态继电器/Solid-State Relay		FOTEK		KSR-40DA-H		40A/480VAC/4-32VDC		PCS	4	YE03404003200			
	10	K9	中间继电器		HONEYWELL		GR-2C-AC24V		24VAC		PCS	1	YE03022400300			
	11	T	互感变压器/Transformer		JIUXIN		IN=400V/415V OUT=24V		180VA		PCS	1	YE70040006700			
	12	S10	通信接口板RS-485(双Dsub-9pin接头)		YUYUN		----		PCS		PCS	1	YE90048501200			
	13		外壳RS485(SAL-700G-A-19)0版		BINCHENG		----		PCS		PCS	1	YR40048500000			
	14	A1 A2 A3	线路板/Circuit Board		PUNP		STM-D(4.3寸)		24VAC 50/60Hz		ST	1	YE81432400100		选配(5)时去掉	
15	A1 A2 A3	线路板/Circuit Board		PUNP		STM-D(7寸)		24VAC 50/60Hz		ST	1	YE81850600100		(5)		
C	16	X1	端子排/Terminal Board		HONEYWELL		SK2.5		----		PCS	20	YE60002503200			
	17		接地端子排/Terminal Board		HONEYWELL		GK2.5SPE		----		PCS	4	YE60002503400			
	18		端子排/Terminal Board		HONEYWELL		SK4		----		PCS	6	YE60000403200			
	19		接地端子排/Terminal Board		HONEYWELL		GK5PE		----		PCS	2	YE60000403500			
	20		接地端子排/Terminal Board		HONEYWELL		GK6PE		----		PCS	1	YE60000603500			
	21		端子排/Terminal Board		HONEYWELL		SK2.5		----		PCS	10	YE60002503200		(4)	
	22		终端固定件E/GK系列(霍尼韦尔)		HONEYWELL		----		PCS		PCS	8	YE60000003900			
23	H1	蜂鸣器/Buzzer		JINGKANG		PK-35A		24VAC/DC		PCS	1	YE84003500600				
--	S1 S8	热电偶/Thermocouple		SHINI		----		----		PCS	2	----		(1)		
--	S2 S3 S9 S10	热电偶/Thermocouple		SHINI		----		----		PCS	4	----		(1)(2)		
版本 Ver.1		注: (1)表示非电控箱内材料;(2)表示选配出水 and 回水温度显示功能;(3)表示选配磁力泵浦;(4)选配流量计/压力计;(5)选配7寸双段控制器。														
D					制图		版本号 J		标题 STM-607D		图号 STM-607D-CE-400V-J-8		比例		第 8 张	
					设计		核 准		电气元件明细表一				标准 CE		共 9 张	
					校对				 <b>信易電熱機械股份有限公司</b> <b>Shini Plastics Technologies, Inc.</b>		机器电压		3φ400V			
	标记		更改前		更改后		更改人				日期		2024.03.15		机器频率	
1		2		3		4		5		6		7		8		



1		2		3		4		5		6		7		8	
序号/NO	符号/Symbol	名称/Name		制造商/Manufacturer		型号/Type		规格/Specification		单位/unit	数量/Number	物料编号/Material number		备注/Remark	
--	S4 S9	超温保护器/Overheat Protector		----		----		----		PCS	2	----		(1)	
--	S5	微动开关/Hydraulic Switch		RENEW		----		----		PCS	2	----		(1)	
--	Y1 Y2	电磁阀/Solenoid Valve		----		----		----		PCS	2	----		(1)	
--	M1 M2	马达/Motor		SHINI		TP-55		400V 50Hz 0.55kW		PCS	2	----		(1)	
--	M1 M2	马达/Motor		SHINI		MP-55		400V 50Hz 0.55kW		PCS	2	----		(1)(3)	
--	EH1 EH2	电热/Heater		SHINI		----		----		PCS	2	----		(1)	
--	F	流量计/Flowmeter		----		----		----		PCS	2	----		(1)(4)	
版本 Ver.1		注：(1)表示非电控箱内材料；(2)表示选配出水 and 回水温度显示功能；(3)表示选配磁力泵浦；(4)选配流量计/压力计；(5)选配7寸双段控制器。													
				制图		版号 J		标题 STM-607D		图号 STM-607D-CE-400V-J-9		比例		第 9 张	
				设计		核 准		电气元件明细表二				标准 CE		共 9 张	
				校对				 <b>信易電熱機械股份有限公司</b> <b>Shini Plastics Technologies, Inc.</b>				机器电压		3φ400V	
标记		更改前		更改后		更改人				日期		2024.03.15		机器频率	
1		2		3		4		5		6		7		8	

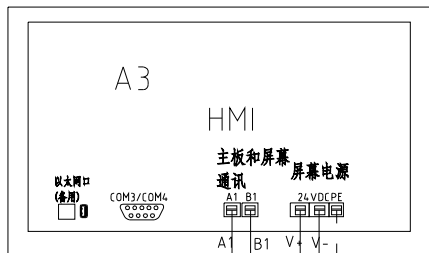
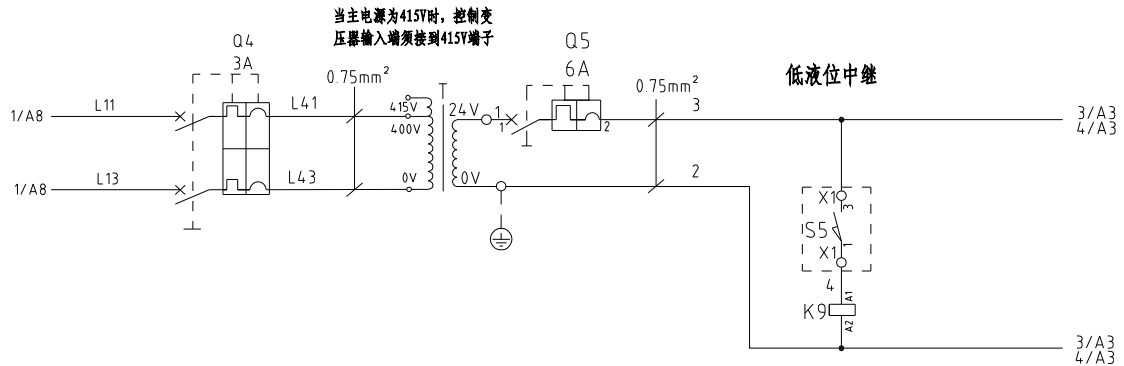


版本 Ver.1				制图		版号 J		标题 STM-910D		图号 STM-910D-CE-400V-J-1		比例		第 1 张	
				设计		核准		主电路图				标准 CE		共 9 张	
				校对								机器电压		3φ400V	
标记		更改前		更改后		更改人		日期		审核		机器频率		50Hz	
1		2		3		4		5		6		7		8	

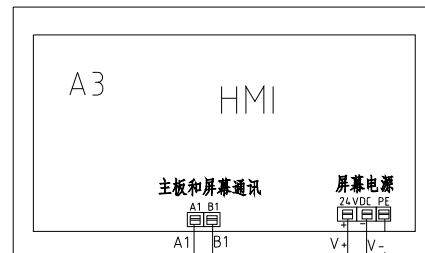


信易電熱機械股份有限公司  
Shini Plastics Technologies, Inc.

日期 2024.03.15



7寸屏幕接线方式  
(选配)



4.3寸屏幕接线方式

版本 Ver.1

D				制图	版号	J	标题	STM-910D 控制电路图一	图号	STM-910D-CE-400V-J-2	比例	第 2 张
				设计	核准				标准	CE	共 9 张	
				校对	核准				机器电压	3φ400V		
标记	更改前	更改后	更改人	日期	审核	日期	2024.03.15	SHINI 信易電熱機械股份有限公司 Shini Plastics Technologies, Inc.		机器频率	50Hz	

1

2

3

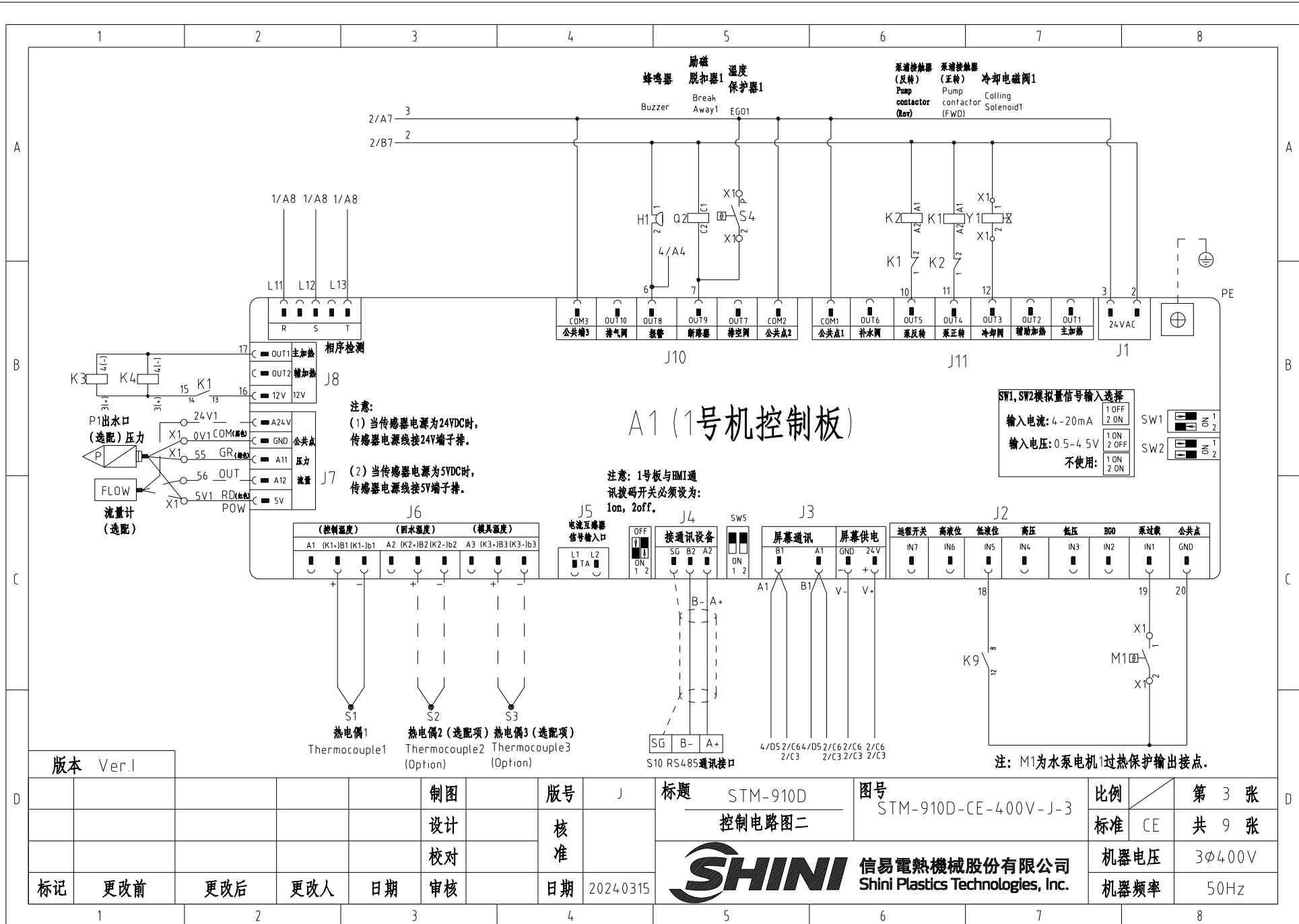
4

5

6

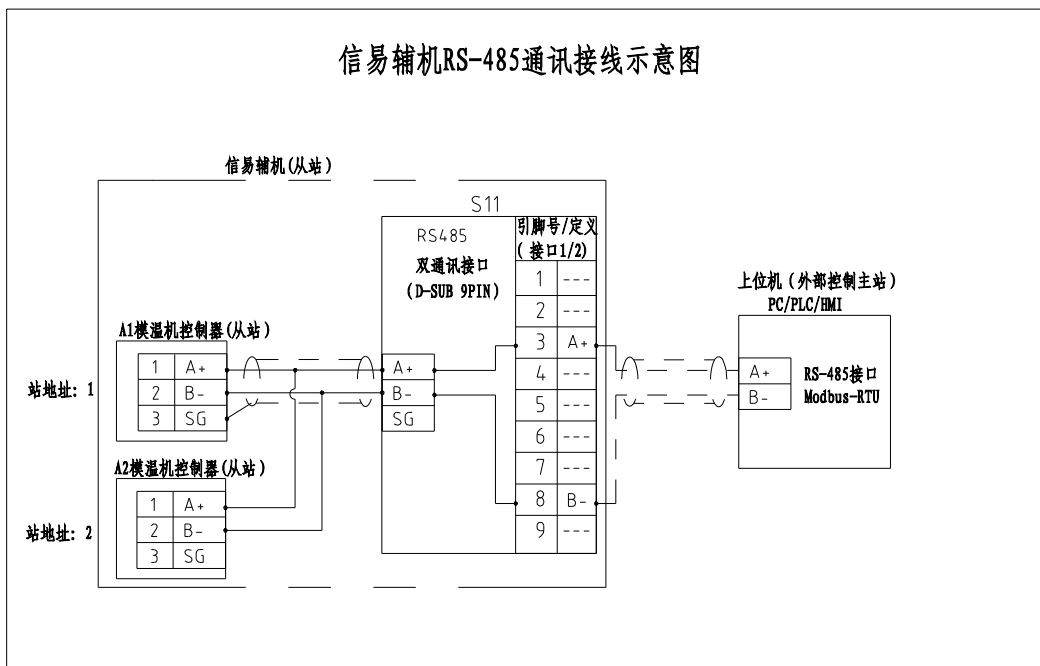
7

8

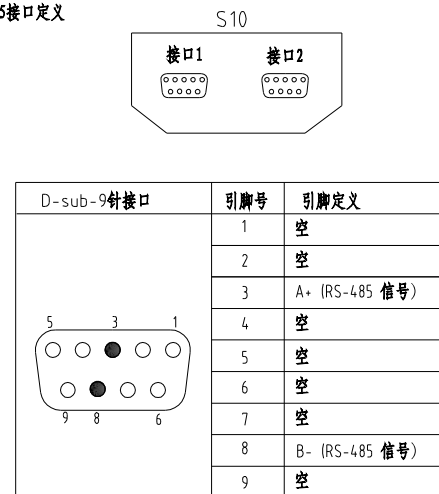




### 信易辅机RS-485通讯接线示意图



### 信易RS-485接口定义



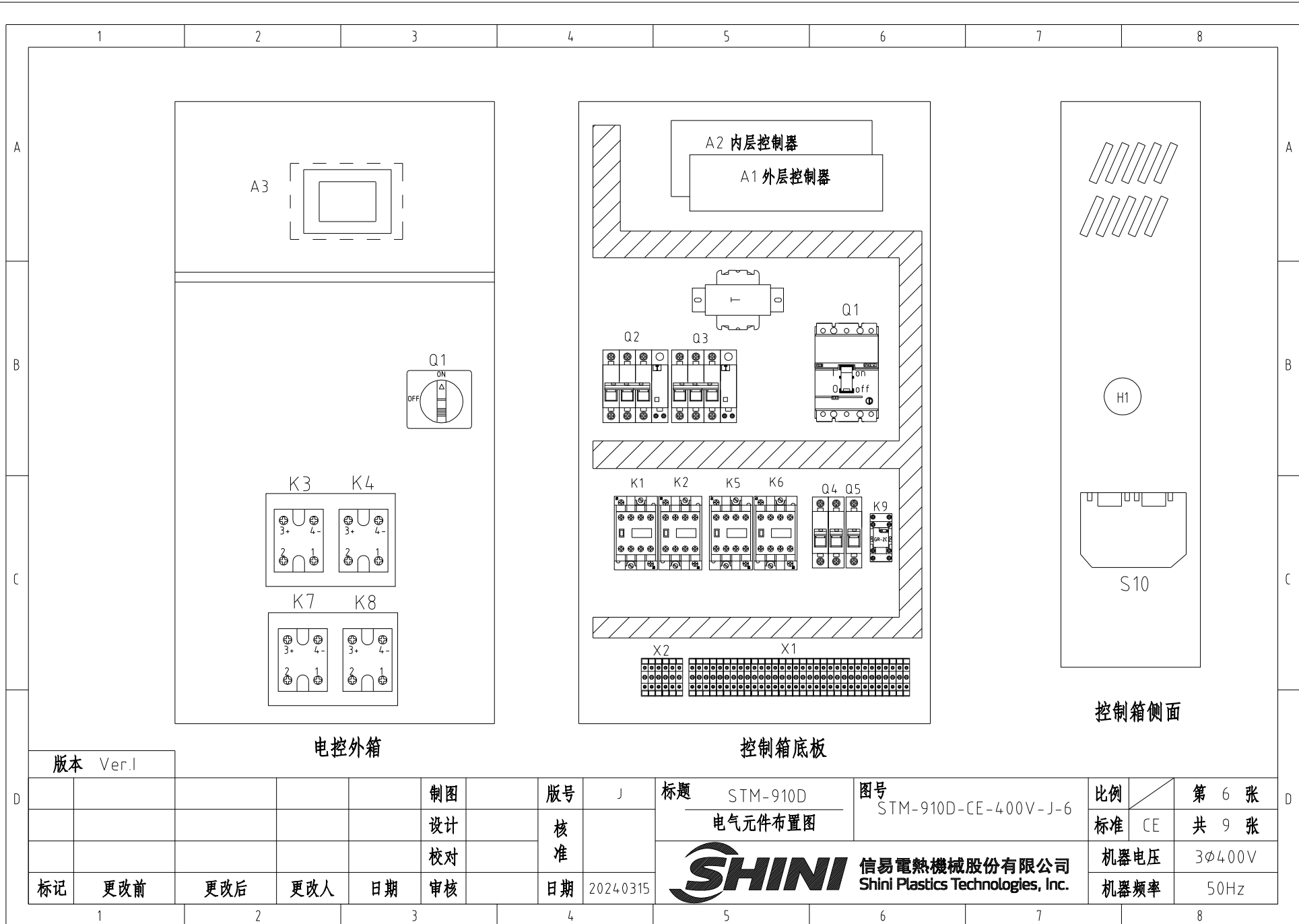
- 注: 1. 通讯接口: RS-485 (两线式)  
 2. 通讯协议: Modbus-RTU  
 3. 机器配备D-sub9母接头, 接口1和接口2内部并联, 功能相同, 不分主次;

版本 Ver.1

					制图		版号	J	标题	STM-910D	图号	STM-910D-CE-400V-J-5	比例	第 5 张
					设计		核准			通讯接线图			标准	CE
					校对		核准						机器电压	3φ400V
标记	更改前	更改后	更改人	日期	审核		日期	2024.03.15					机器频率	50Hz



信易电热机械股份有限公司  
Shini Plastics Technologies, Inc.



电控外箱

控制箱底板

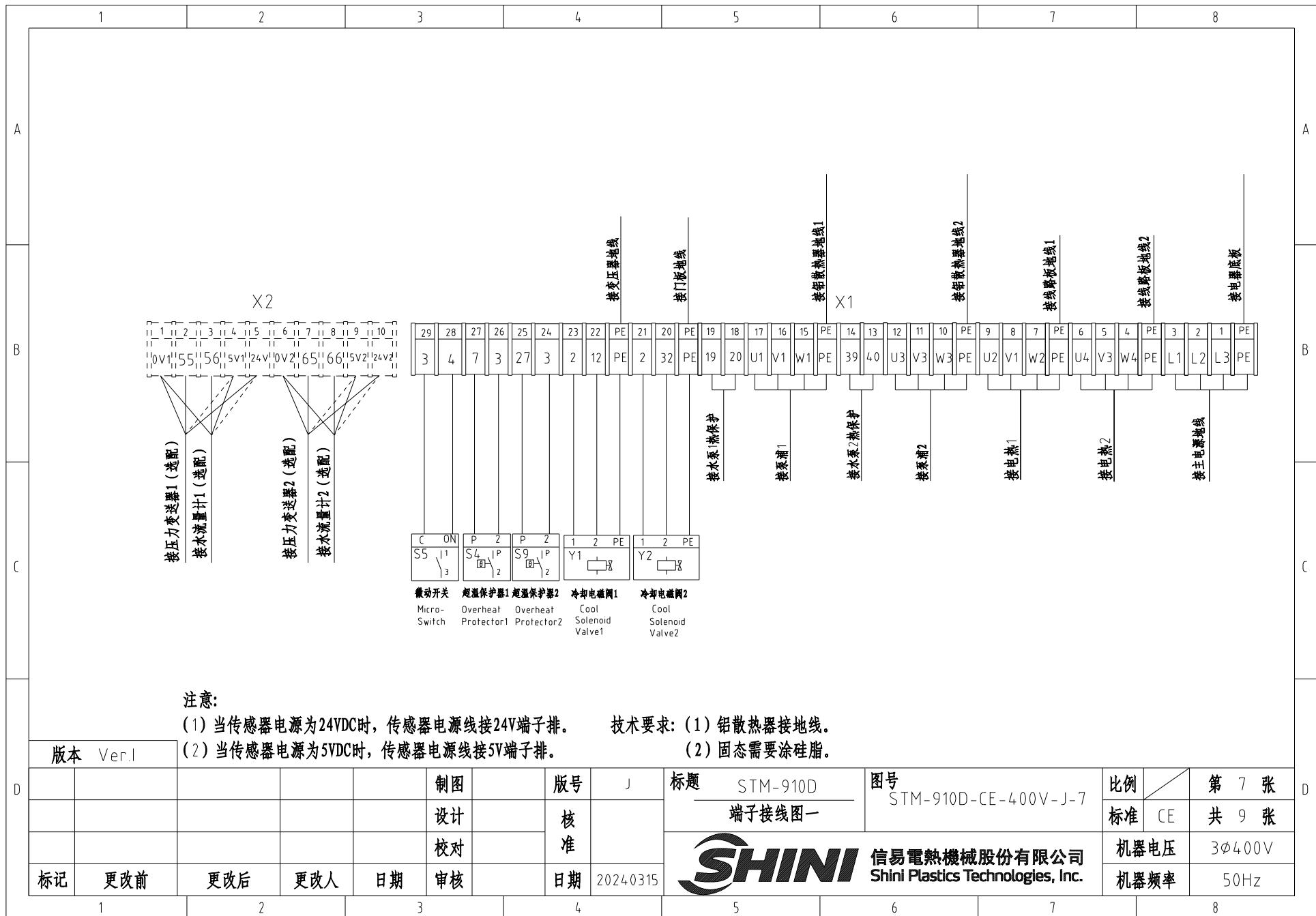
控制箱侧面

版本 Ver.1				制图		版号 J		标题 STM-910D 电气元件布置图		图号 STM-910D-CE-400V-J-6		比例		第 6 张	
				设计		核准						标准 CE		共 9 张	
				校对								机器电压		3φ400V	
标记		更改前		更改后		更改人		日期		审核		日期		2024.03.15	
1		2		3		4		5		6		7		8	




信易電熱機械股份有限公司  
Shini Plastics Technologies, Inc.

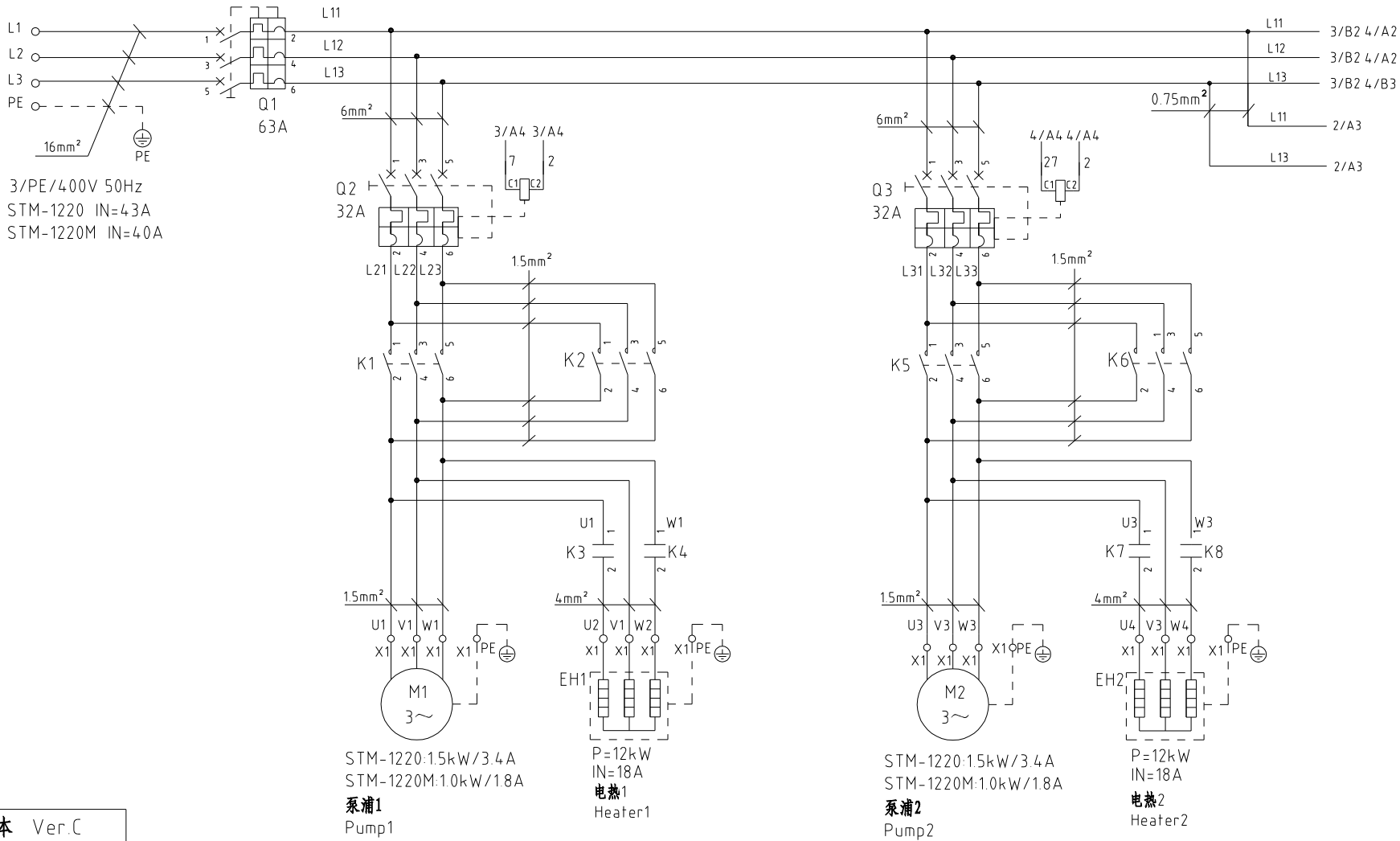
机器频率 50Hz




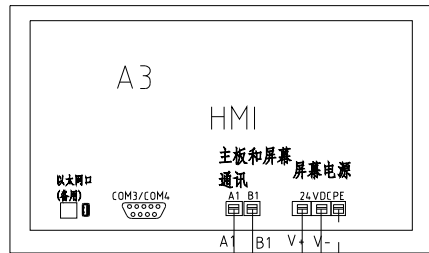
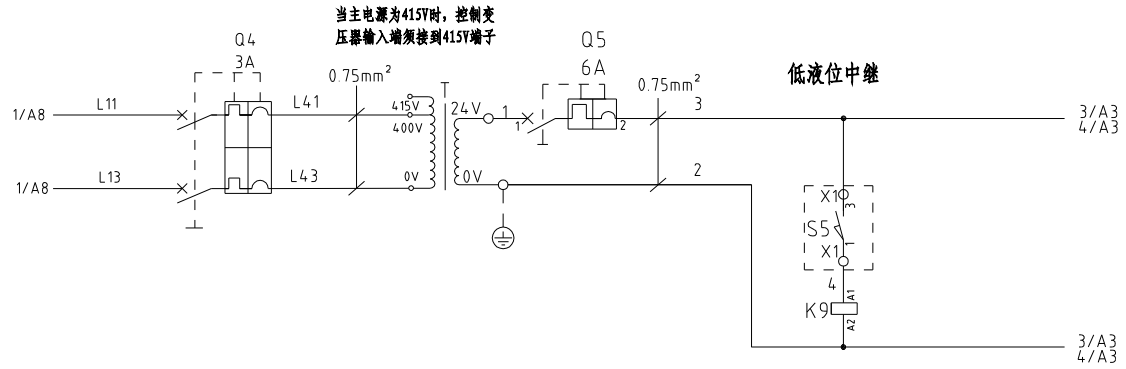


1		2		3		4		5		6		7		8							
序号/NO	符号/Symbol	名称/Name		制造商/Manufacturer		型号/Type		规格/Specification		单位/unit	数量/Number	物料编号/Material number		备注/Remark							
A	1	Q1	主电源开关/Main Switch		TECO		FBB0100EB3050		50A		PCS	1	YE40100300100								
	2		操作把手/Operating Handle		TECO		1A-CS1-C-D1		----		PCS	1	YE90111100100								
	3	Q2 Q3	断路器/Circuit Breakers		TECO		BM-63C/3025S		25A		PCS	2	YE40302503000								
	4		励磁脱扣器/Excitation Break Away		YIJIN		MX		24VAC		PCS	2	YE40024000000								
	5	Q4	断路器/Circuit Breakers		TECO		BM-63C/2003S 2P		3A		PCS	1	YE40200203000								
	6	Q5	断路器/Circuit Breakers		TECO		BM-63C/1006S 1P		6A		PCS	1	YE40100600100								
	7	K1 K5	接触器/Contactors		SIEMENS		3RT6023-1AC20		24VAC		PCS	2	YE00602301100								
B	8	K2 K6	接触器/Contactors		SIEMENS		3RT6015-1AB02		24VAC		PCS	2	YE00601502600								
	9	K3 K4 K7 K8	固态继电器/Solid-State Relay		FOTEK		KSR-40DA-H		40A/480VAC/4-32VDC		PCS	4	YE03404003200								
	10	K9	中间继电器		HONEYWELL		GR-2C-AC24V		24VAC		PCS	1	YE03022400300								
	11	T	互感变压器/Transformer		JIUXIN		IN=400V/415V OUT=24V		180VA		PCS	1	YE70040006700								
	12	S10	通信接口板RS-485(双Dsub-9pin接头)		YUYUN		----		PCS		PCS	1	YE90048501200								
	13		外壳RS485(SAL-700G-A-19)0版		BINCHENG		----		PCS		PCS	1	YR40048500000								
	14	A1 A2 A3	线路板/Circuit Board		PUNP		STM-D(4.3寸)		24VAC 50/60Hz		ST	1	YE81432400100		选配(5)时去掉						
15	A1 A2 A3	线路板/Circuit Board		PUNP		STM-D(7寸)		24VAC 50/60Hz		ST	1	YE81850600100		(5)							
C	16	X1	端子排/Terminal Board		HONEYWELL		SK2 5		----		PCS	20	YE60002503200								
	17		接地端子排/Terminal Board		HONEYWELL		GK2.5PE		----		PCS	4	YE60002503400								
	18		端子排/Terminal Board		HONEYWELL		SK4		----		PCS	6	YE60000403200								
	19		接地端子排/Terminal Board		HONEYWELL		GK5PE		----		PCS	2	YE60000403500								
	20		接地端子排/Terminal Board		HONEYWELL		GK10PE		----		PCS	1	YE60001003500								
	21		端子排/Terminal Board		HONEYWELL		SK2 5		----		PCS	10	YE60002503200		(4)						
	22		终端固定件E/GK系列(霍尼韦尔)		HONEYWELL		----		PCS		PCS	8	YE60000003900								
D	23	H1	蜂鸣器/Buzzer		JINGKANG		PK-35A		24VAC/DC		PCS	1	YE84003500600								
	--	S1 S8	热电偶/Thermocouple		SHINI		----		----		PCS	2	----		(1)						
	--	S2 S3 S9 S10	热电偶/Thermocouple		SHINI		----		----		PCS	4	----		(1)(2)						
版本 Ver.1		注: (1)表示非电控箱内材料; (2)表示选配出水 and 回水温度显示功能; (3)表示选配磁力泵浦; (4) 选配流量计/压力计; (5) 选配7寸双段控制器。																			
				制图		版号		J		标题		STM-910D		图号		STM-910D-CE-400V-J-8		比例		第 8 张	
				设计		核				电器元件明细表一				标准		CE				共 9 张	
				校对		准				 <b>信易電熱機械股份有限公司</b> <b>Shini Plastics Technologies, Inc.</b>				机器电压		3φ400V					
标记		更改前		更改后		更改人		日期				2024.03.15		机器频率		50Hz					
1		2		3		4		5		6		7		8							

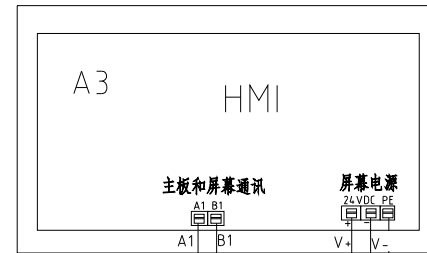
1		2		3		4		5		6		7		8	
序号/NO	符号/Symbol	名称/Name		制造商/Manufacturer		型号/Type		规格/Specification		单位/unit	数量/Number	物料编号/Material number		备注/Remark	
--	S4 S9	超温保护器/Overheat Protector		----		----		----		PCS	2	----		(1)	
--	S5	微动开关/Hydraulic Switch		RENEW		----		----		PCS	2	----		(1)	
A	Y1 Y2	电磁阀/Solenoid Valve		----		----		----		PCS	2	----		(1)	
--	M1 M2	马达/Motor		SHINI		TP-75		400V 50Hz 0.75kW		PCS	2	----		(1)	
--	M1 M2	马达/Motor		SHINI		MP-100		400V 50Hz 1.0kW		PCS	2	----		(1)(3)	
--	EH1 EH2	电热/Heater		SHINI		----		----		PCS	2	----		(1)	
--	F	流量计/Flowmeter		----		----		----		PCS	2	----		(1)(4)	
B															
C															
版本 Ver.1		注：(1)表示非电控箱内材料；(2)表示选配出水 and 回水温度显示功能；(3)表示选配磁力泵浦 (4) 选配流量计/压力计 (5) 选配7寸双段控制器。													
				制图		版号 J		标题 STM-910D		图号 STM-910D-CE-400V-J-9		比例		第 9 张	
				设计		核 准		电气元件明细表二				标准 CE		共 9 张	
				校对				 <b>信易電熱機械股份有限公司</b> <b>Shini Plastics Technologies, Inc.</b>		机器电压		3φ400V			
标记		更改前		更改后		更改人				日期		2024.03.15		机器频率	
1		2		3		4		5		6		7		8	



版本 Ver.C				制图	版号 B	标题 STM-1220D	图号 STM-1220D-CE-400V-B-1	比例	第 1 张
				设计	核准	主电路图		标准 CE	共 9 张
				校对	日期 2024.03.15	 <b>信易電熱機械股份有限公司</b> <b>Shini Plastics Technologies, Inc.</b>	机器电压	3φ400V	
标记	更改前	更改后	更改人	日期	审核		机器频率	50Hz	



7寸屏幕接线方式  
(选配)



4.3寸屏幕接线方式

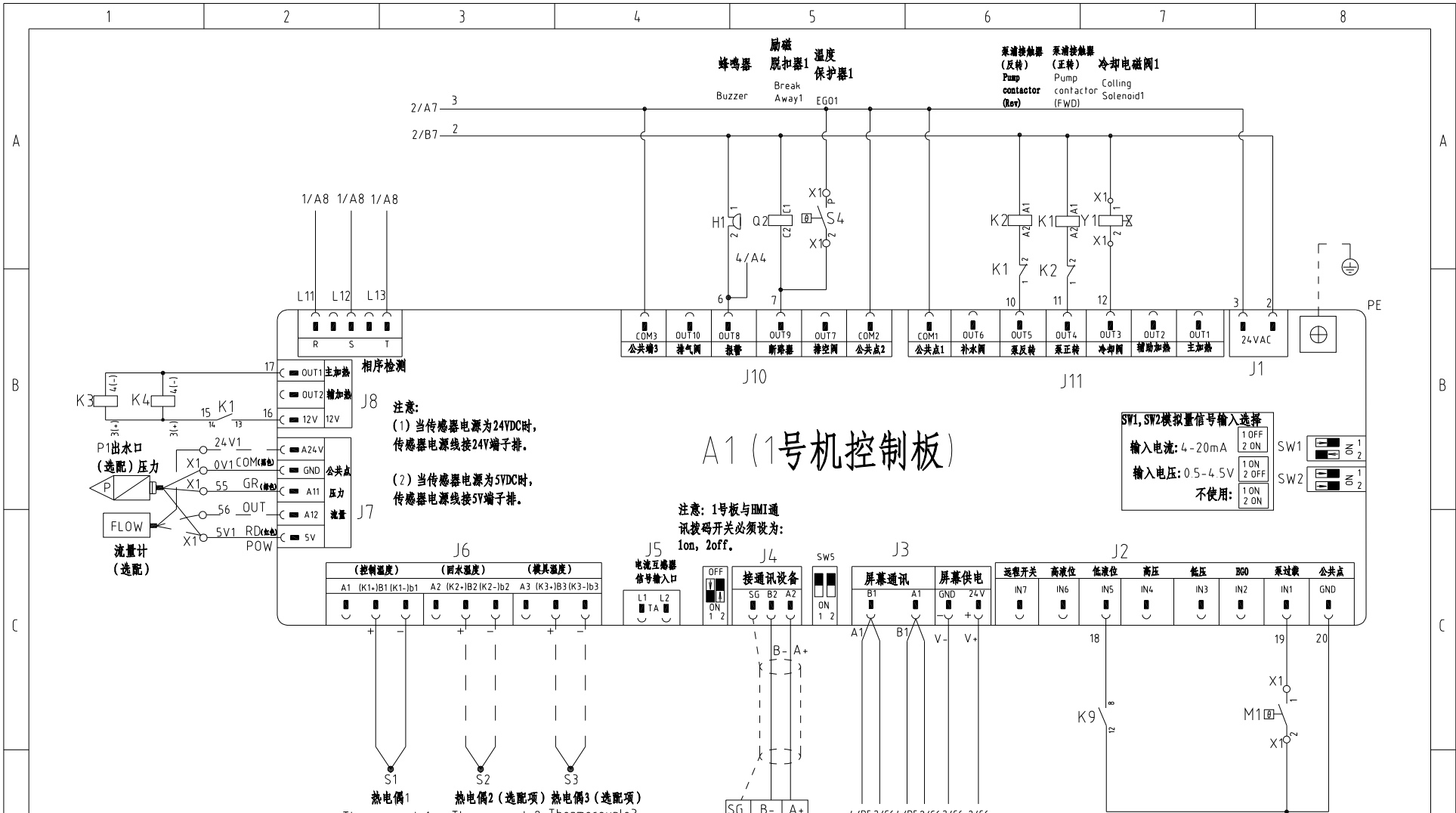
版本 Ver.C

D				制图		版号 B		标题 STM-1220D 控制电路图一		图号 STM-1220D-CE-400V-B-2		比例		第 2 张	
				设计		核准						标准 CE		共 9 张	
				校对								机器电压		3φ400V	
标记		更改前		更改后		更改人		日期		审核		日期		2024.03.15	
1		2		3		4		5		6		7		8	



信易電熱機械股份有限公司  
Shini Plastics Technologies, Inc.

机器频率 50Hz



### A1 (1号机控制板)

**注意:**  
 (1) 当传感器电源为24VDC时, 传感器电源线接24V端子排。  
 (2) 当传感器电源为5VDC时, 传感器电源线接5V端子排。

**注意:** 1号板与DMMI通讯拨码开关必须设为: 1on, 2off.

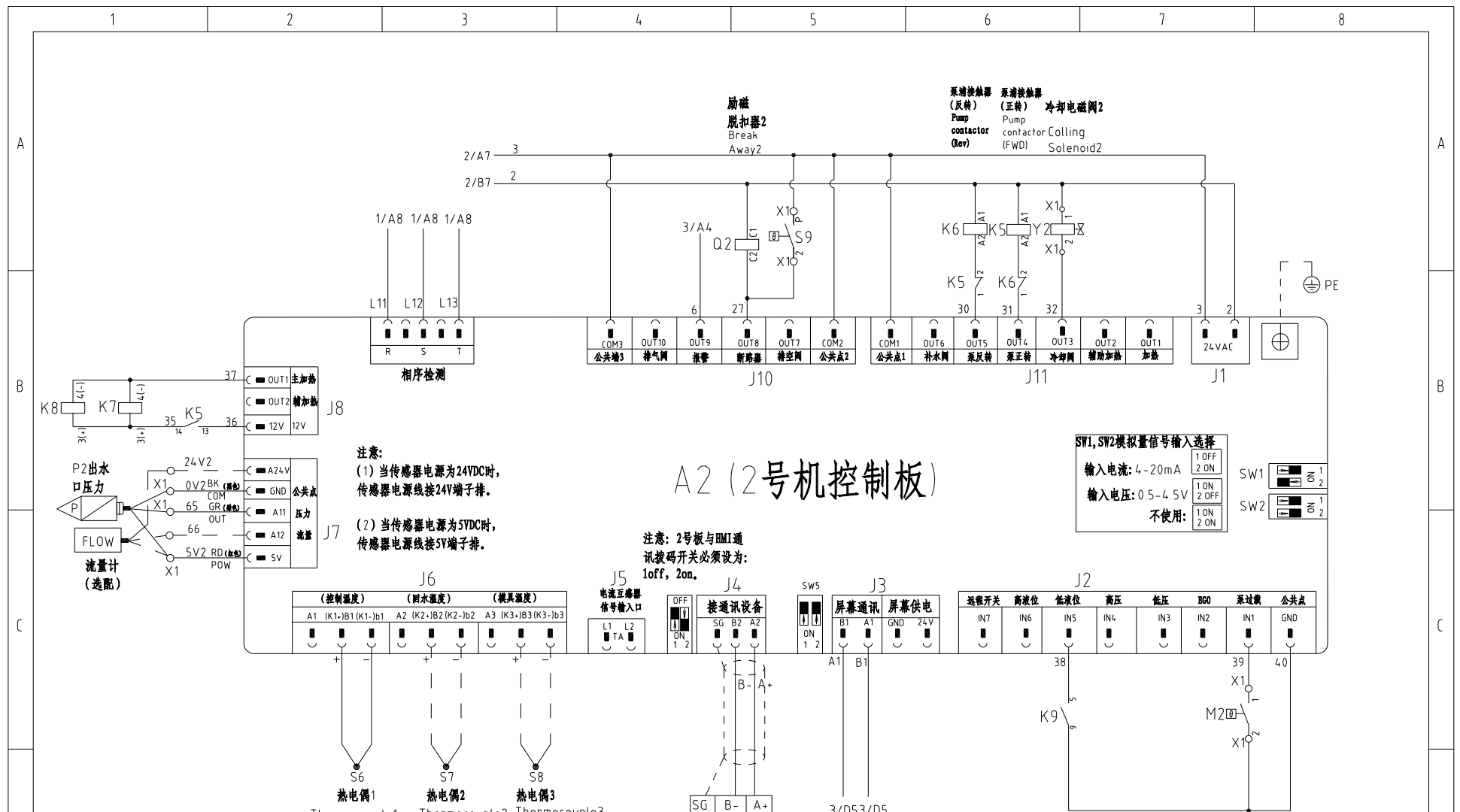
**SW1, SW2模拟量信号输入选择**  
 输入电流: 4-20mA  
 输入电压: 0.5-4.5V  
 不使用:

注: M1为水泵电机1过热保护输出接点。

版本 Ver.C

制图	版号	B	标题	STM-1220D 控制电路图二	图号	STM-1220D-CE-400V-B-3	比例	第 3 张
设计	核准						标准	CE 共 9 张
校对	日期	2024.03.15					机器电压	3φ400V
标记	更改前	更改后	更改人	日期			机器频率	50Hz





### A2 (2号机控制板)

**注意:**  
 (1) 当传感器电源为24VDC时, 传感器电源线接24V端子排。  
 (2) 当传感器电源为5VDC时, 传感器电源线接5V端子排。

**注意:** 2号板与HMI通讯拨码开关必须设为: 1off, 2on.

**SW1, SW2模拟量信号输入选择**

输入电流: 4-20mA  
 1 OFF  
 2 ON

输入电压: 0.5-4.5V  
 1 ON  
 2 OFF

不使用: 1 ON  
 2 ON

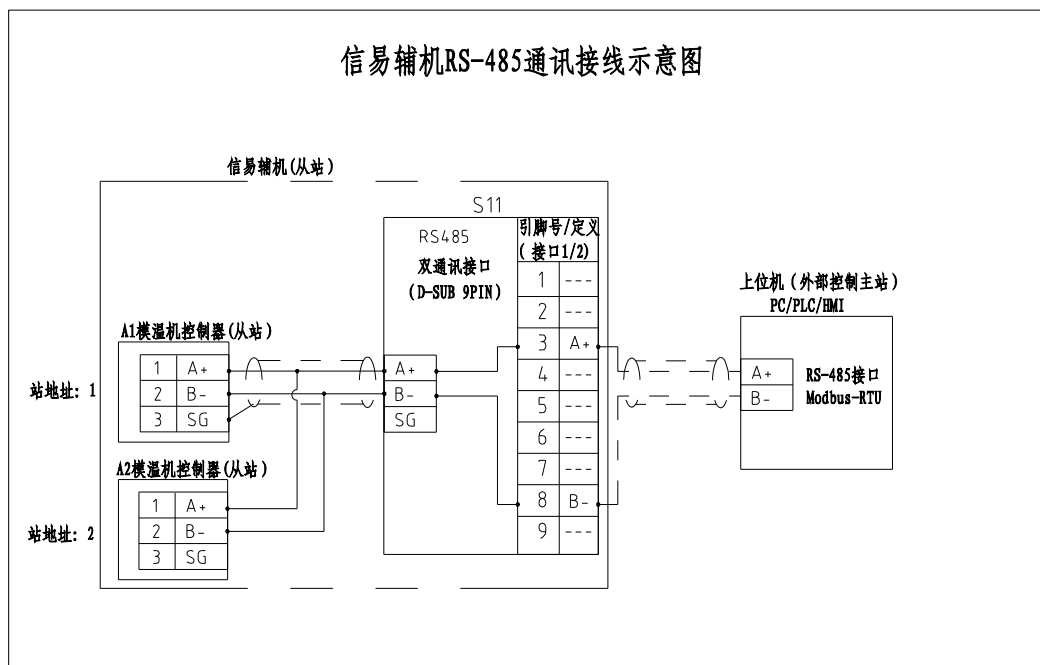
版本 Ver.C

制图		版号 B		标题 STM-1220D 控制电路图三		图号 STM-1220D-CE-400V-B-4		比例		第 4 张	
设计		核准		SHINI		信易电热机械股份有限公司 Shini Plastics Technologies, Inc.		标准 CE		共 9 张	
校对		日期 2024.03.15		SHINI		信易电热机械股份有限公司 Shini Plastics Technologies, Inc.		机器电压		3φ400V	
审核		日期		SHINI		信易电热机械股份有限公司 Shini Plastics Technologies, Inc.		机器频率		50Hz	

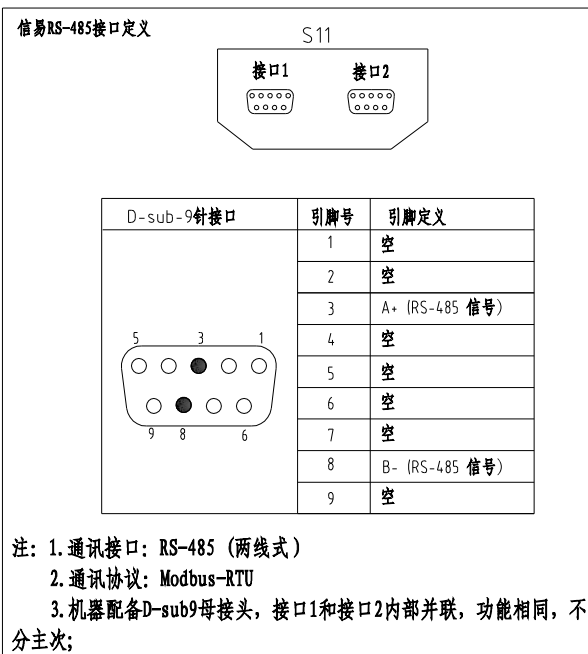
标记	更改前	更改后	更改人	日期	审核	日期	2024.03.15	5	6	7	8
----	-----	-----	-----	----	----	----	------------	---	---	---	---

注: M2为水泵电机1过热保护输出接点。

### 信易辅机RS-485通讯接线示意图



### 信易RS-485接口定义



版本 Ver.C

制图	版号	B	标题	STM-1220D	图号	STM-1220D-CE-400V-B-5	比例	第 5 张		
设计	核		通讯接线图				标准	CE 共 9 张		
校对	准						机器电压	3φ400V		
标记	更改前	更改后	更改人	日期	审核	日期	20240315	SHINI 信易电热机械股份有限公司 Shini Plastics Technologies, Inc.	机器频率	50Hz

1

2

3

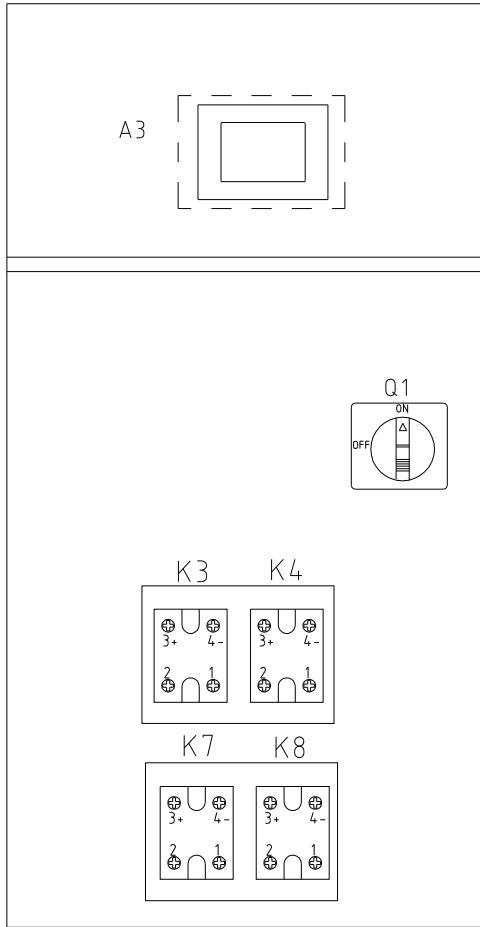
4

5

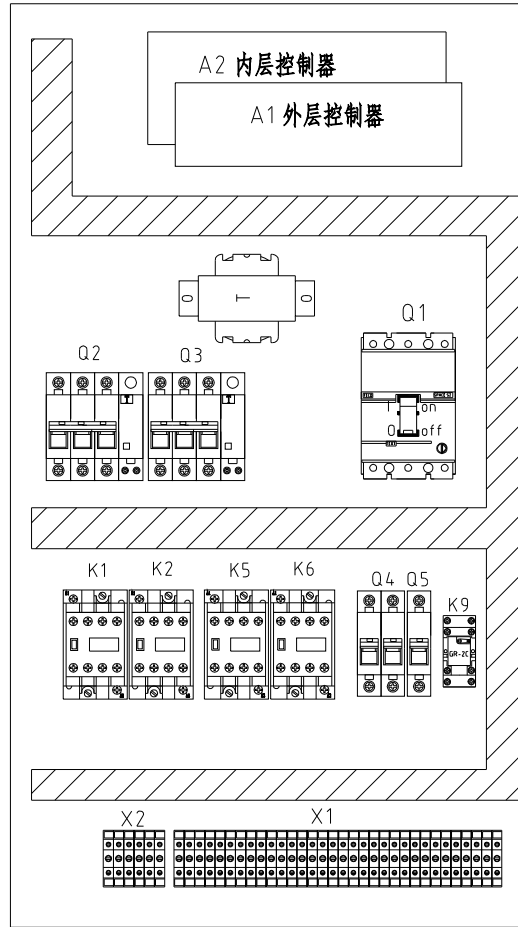
6

7

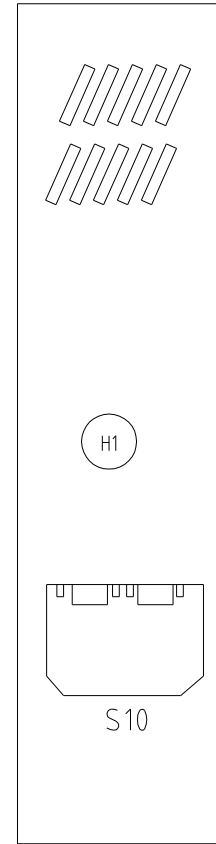
8



电控外箱



控制箱底板



控制箱侧面

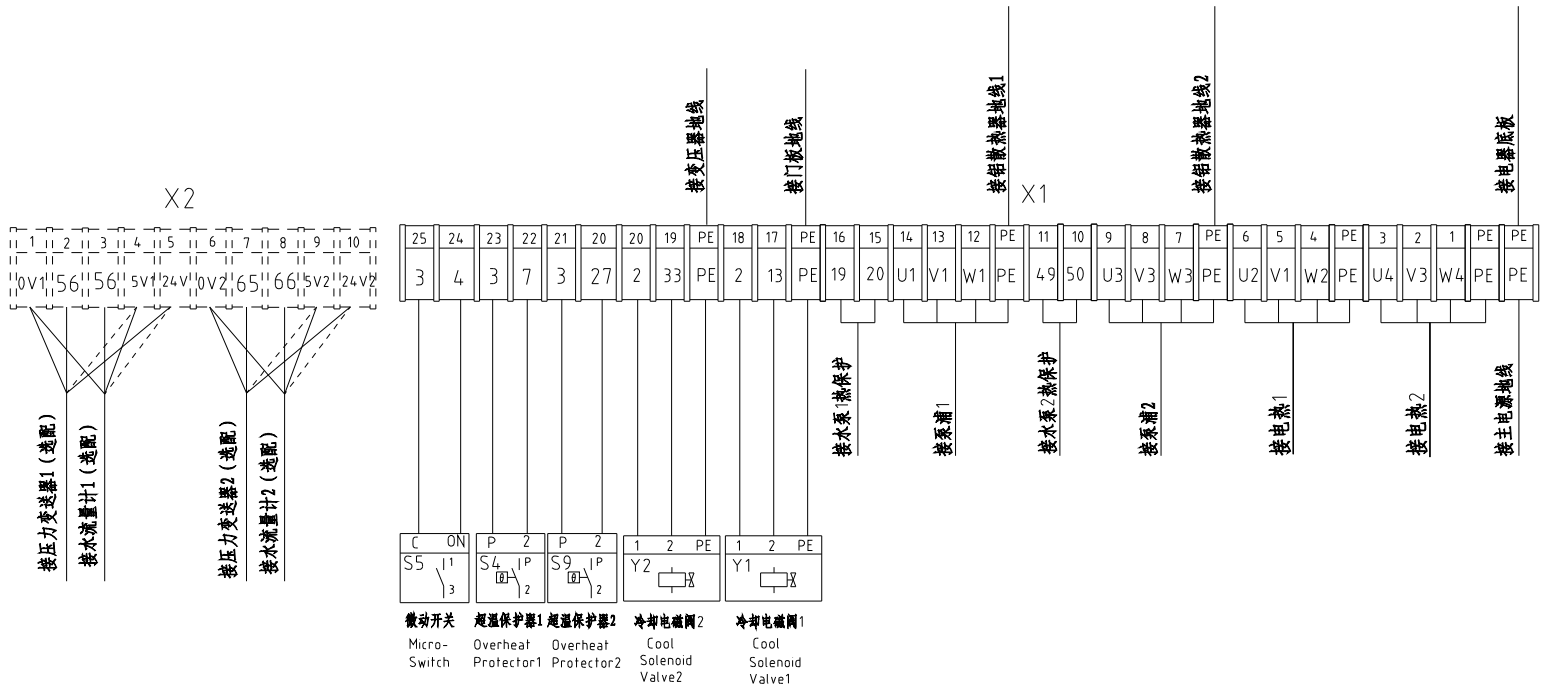
版本 Ver.C				
标记	更改前	更改后	更改人	日期

制图	版号	B
设计	核准	
校对	日期	2024.03.15
审核		


标题	STM-1220D 电气元件布置图	图号	STM-1220D-CE-400V-B-6
 <b>信易電熱機械股份有限公司</b> <b>Shini Plastics Technologies, Inc.</b>		比例	第 6 张
		标准	CE 共 9 张
		机器电压	3φ400V
		机器频率	50Hz

1	2	3	4	5	6	7	8
A		B		C		D	






注意:  
 (1) 当传感器电源为24VDC时, 传感器电源线接24V端子排。 技术要求: (1) 铝散热器接地线。  
 (2) 当传感器电源为5VDC时, 传感器电源线接5V端子排。 (2) 固态需要涂硅脂。

版本 Ver.C				制图	版号 B	标题 STM-1220D 端子接线图一	图号 STM-1220D-CE-400V-B-7	比例	第 7 张
				设计	核 准	 <b>信易电热机械股份有限公司</b> <b>Shini Plastics Technologies, Inc.</b>	标准 CE	共 9 张	
				校对	日期 2024.03.15		机器电压	3φ400V	
标记	更改前	更改后	更改人	日期	审核		机器频率	50Hz	

1		2		3		4		5		6		7		8							
序号/NO	符号/Symbol	名称/Name		制造商/Manufacturer		型号/Type		规格/Specification		单位/unit	数量/Number	物料编号/Material number		备注/Remark							
1	Q1	主电源开关/Main Switch		TECO		FBB0100EB3063		63A		PCS	1	YE40100300200									
2		操作把手/Operating Handle		TECO		1A-CS1-C-D1		----		PCS	1	YE90111100100									
A	3	Q2 Q3	断路器/Circuit Breakers		TECO		BM-63C/3032S		32A		PCS	2	YE40303203000								
	4		励磁脱扣器/Excitation Break Away		YIJIN		MX		24VAC		PCS	2	YE40024000000								
	5	Q4	断路器/Circuit Breakers		TECO		BM-63C/2003S 2P		3A		PCS	1	YE40200203000								
	6	Q5	断路器/Circuit Breakers		TECO		BM-63C/1006S 1P		6A		PCS	1	YE40100600100								
	7	K1 K5	接触器/Contactors		SIEMENS		3RT6023-1AC20		24VAC		PCS	2	YE00602301100								
	8	K2 K6	接触器/Contactors		SIEMENS		3RT6015-1AB02		24VAC		PCS	2	YE00601502600								
	9	K3 K4 K7 K8	固态继电器/Solid-State Relay		FOTEK		KSR-40DA-H		40A/480VAC/4-32VDC		PCS	4	YE03404003200								
B	10	K9	中间继电器		HONEYWELL		GR-2C-AC24V		24VAC		PCS	1	YE03022400300								
	11	T	互感变压器/Transformer		JIUXIN		IN=400V/415V OUT=24V		180VA		PCS	1	YE70040006700								
	12	S10	通信接口板RS-485(双Dsub-9pin接头)		YUYUN		----		PCS		PCS	1	YE90048501200								
	13		外壳RS485(SAL-700G-A-19)0版		BINCHENG		----		PCS		PCS	1	YR40048500000								
	14	A1 A2 A3	线路板/Circuit Board		PUNP		STM-D(4.3寸)		24VAC 50/60Hz		ST	1	YE81432400100		选配(5)时去掉						
	15	A1 A2 A3	线路板/Circuit Board		PUNP		STM-D(7寸)		24VAC 50/60Hz		ST	1	YE81850600100		(5)						
	16	X1	端子排/Terminal Board		HONEYWELL		SK2.5		----		PCS	20	YE60002503200								
	17		接地端子排/Terminal Board		HONEYWELL		GK2.5PE		----		PCS	4	YE60002503400								
	18		端子排/Terminal Board		HONEYWELL		SK4		----		PCS	6	YE60000403200								
C	19		接地端子排/Terminal Board		HONEYWELL		GK5PE		----		PCS	2	YE60000403500								
	20		接地端子排/Terminal Board		HONEYWELL		GK16PE		----		PCS	1	YE60001603500		(4)						
	21		端子排/Terminal Board		HONEYWELL		SK2.5		----		PCS	10	YE60002503200								
	22		终端固定件E/GK系列(霍尼韦尔)		HONEYWELL		----		PCS		PCS	8	YE60000003900								
	23	H1	蜂鸣器/Buzzer		JINGKANG		PK-35A		24VAC/DC		PCS	1	YE84003500600								
	--	S1 S8	热电偶/Thermocouple		SHINI		----		----		PCS	2	----		(1)						
	--	S2 S3 S9 S10	热电偶/Thermocouple		SHINI		----		----		PCS	4	----		(1)(2)						
版本		Ver.C		注: (1)表示非电控箱内材料; (2)表示选配出水 and 回水温度显示功能; (3)表示选配磁力泵浦; (4) 选配流量计/压力计; (5) 选配7寸触摸屏控制器。																	
D				制图		版号		B		标题		STM-1220D		图号		STM-1220D-CE-400V-B-8		比例		第 8 张	
				设计		核				电气元件明细表一				标准		CE		共 9 张		D	
				校对		准				 <b>信易電熱機械股份有限公司</b> <b>Shini Plastics Technologies, Inc.</b>		机器电压		3φ400V							
标记		更改前		更改后		更改人		日期				2024.03.15		机器频率		50Hz					
1		2		3		4		5		6		7		8							

1		2		3		4		5		6		7		8	
序号/NO	符号/Symbol	名称/Name		制造商/Manufacturer		型号/Type		规格/Specification		单位/unit	数量/Number	物料编号/Material number		备注/Remark	
	S4 S9	超温保护器/Overheat Protector		----		----		----		PCS	2	----		(1)	
	S5	微动开关/Hydraulic Switch		RENEW		----		----		PCS	2	----		(1)	
A	--	Y1 Y2	电磁阀/Solenoid Valve		----		----		----		PCS	2	----		(1)
	--	M1 M2	马达/Motor		SHINI		TP-150		400V 50Hz 1.5kW		PCS	2	----		(1)
	--	M1 M2	马达/Motor		SHINI		MP-100		400V 50Hz 1.0kW		PCS	2	----		(1)(3)
	--	EH1 EH2	电热/Heater		SHINI		----		----		PCS	2	----		(1)
	--	F	流量计/Flowmeter		----		----		----		PCS	2	----		(1)(4)
B															
C															
版本 Ver.C		注: (1)表示非电控箱内材料;(2)表示选配出水 and 回水温度显示功能;(3)表示选配磁力泵浦;(4) 选配流量计/压力计(5) 选配7寸双段控制器。													
				制图		版号 B		标题 STM-1220D		图号 STM-1220D-CE-400V-B-9		比例		第 9 张	
				设计		核 准		电气元件明细表二				标准 CE		共 9 张	
				校对				 <b>信易電熱機械股份有限公司</b> <b>Shini Plastics Technologies, Inc.</b>				机器电压		3φ400V	
标记		更改前		更改后		更改人				日期		2024.03.15		机器频率	
1		2		3		4		5		6		7		8	