


版本 Ver.B

制图	版号	图号	比例	第 1 张
设计	核 准	SCR-160U 主电路图	标准	共 6 张
校对	日期	SCR-160U-CE-230V-0-1	机器电压	230V
审核	日期		机器频率	50Hz
更改前	更改人	 信易电热机械股份有限公司 Shini Plasctics Technologies, Inc.		
更改后	更改日期			
标记	更改前	更改后	更改日期	

标题 SCR-160U  
主电路图

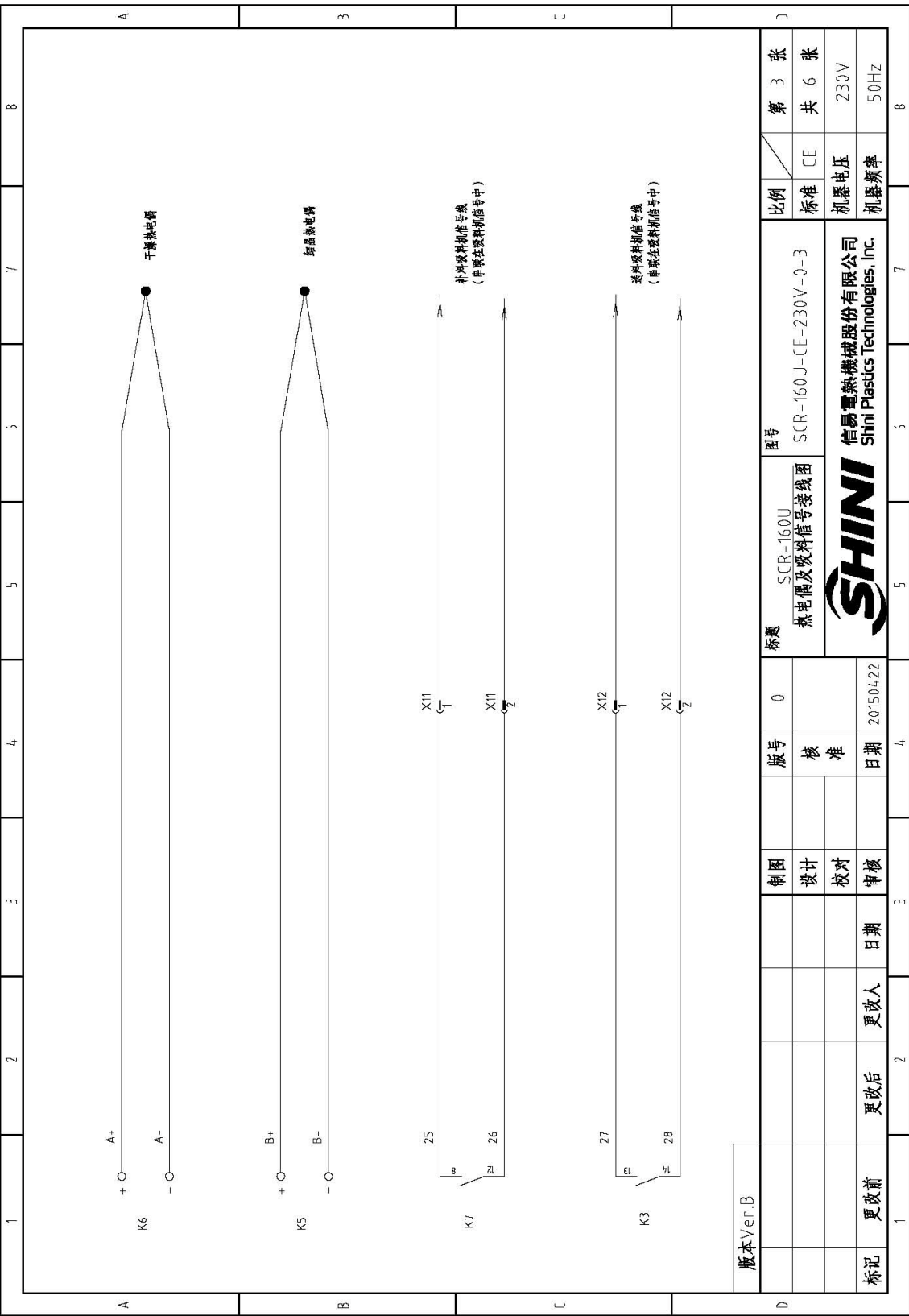


图号 SCR-160U-CE-230V-0-1

比例 标准  
机器电压 230V  
机器频率 50Hz

第 1 张  
共 6 张





版本 Ver. B

标记	更改前	更改后	更改人	日期	审核	制图	版号	0	标题	SCR-160U 热电极及塑料信号接线图	图号	SCR-160U-CE-230V-0-3	比例	CE	第 3 张
				20150422	设计	核	核准						标准	CE	共 6 张
					校对								机器电压	230V	
					审核								机器频率	50Hz	



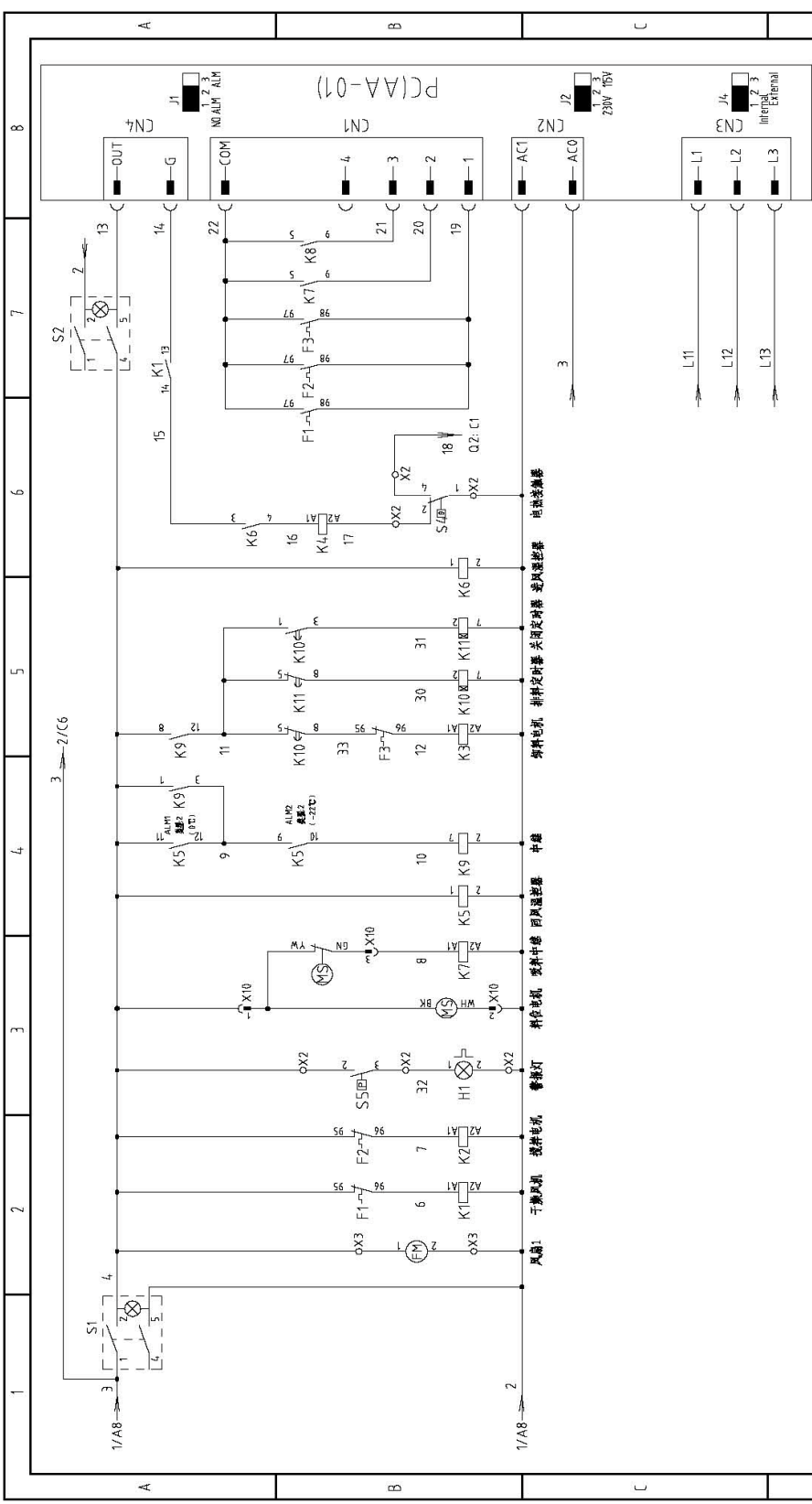
信易电热机械股份有限公司  
Shini Plastics Technologies, Inc.



1	2	3	4	5	6	7	8	
序号/NO	符号/Symbol	名称/Name	制造商/Manufacturer	型号/Type	规格/Specification	数量/Number	物料编号/Material number	
1	Q1	主电源开关/Main power switch	SIEMENS	3LD2504-0TK53	63A	1	YE102504.00000	
2	Q2	断路器/Circuit breakers	TECO	BM-63C	40A	1	YE40304.003000	
3	Q3	励磁脱扣器/Excitation release	CHNT	MX	230VAC	1	YE40023560000	
4	Q4	断路器/Circuit breakers	TECO	BM-63C	6A	3	YE40300603000	
5	K1	接触器/Contactors	SIEMENS	3RT6016-1AN21	230V 50/60Hz	1	YE00601621000	
6	K2	接触器/Contactors	SIEMENS	3RT6016-1AN21	230V 50/60Hz	1	YE00601621000	
7	K3	接触器/Contactors	SIEMENS	3RT6016-1AN21	230V 50/60Hz	1	YE00601621000	
8	K4	接触器/Contactors	SIEMENS	3RT6028-1AN20	230V 50/60Hz	1	YE00602820000	
9	K5	温控器/Temperature controller	OMRON	E5EZ	100~240V 50/60Hz	2	YE85005000000	
10	K7	中间继电器/Middle relay	WEIDMULLER	DRW270730LT	230V 50/60Hz	3	YE03270700000	
11	K10	时间继电器/Timer relay	OMRON	H3BA-N8H	230VAC 0-300h	2	YE86300800000	
12	F1	热过载继电器/Overload relay	SIEMENS	3RU6116-1DB0	2.2-3.2A	1	YE01160220000	
13	F2	热过载继电器/Overload relay	SIEMENS	3RU6116-1AB0	1.1-1.6A	1	YE01160110000	
14	F3	热过载继电器/Overload relay	SIEMENS	3RU6116-1BB0	1.4-2A	1	YE01160140000	
15	FU1	熔断器座/Fuse base	CHNT	RT18-32	2P	1	YE41032200000	
16	FU2	熔断器芯/Fuse core	CHNT	10x38 500V	2A	2	YE460020000100	
17	FU2	熔断器**/Fuse**	YINDA	FS-10	2A	1	YE410010000000	
18	T	变压器*/Transformer*	BAIYUN	IN=400V OUV=230V	500mA	1	YE704023000800	
19	PC	微电脑板/PCB	YUYUN	AA-01	230VAC 50/60Hz	1	YE800001000000	
20	S1	切换开关/Alternative switch	REAB	T120-55	4P WH	2	YE10210400000	
21	MS	料位马达/Material level motor	SIPAI	SR-80-T	250VAC	1	YE15000200000	
22	S4	温度保护器/Overheat protector	EGO	----	250V 5A	1	YE21503000000	
23	S5	负压开关/Negative pressure switch	----	----	----	1	----	
24	S6	热电偶/Thermocouple	SHINI	----	K	2	----	
25	FM1	风扇/Fan	SUNON	DP200A	230V 50/60Hz	1	YM60121200400	
版本/Ver.B								
注: (1) 表示非标准安装, / 表示可能漏检项目; **表示可能漏检项目; 建议备价, 请下订单采购零件之前, 先确认说明书版本号, 以确保零件物料号与装备一致。								
制图			版号	0	图号			比例
设计			核准		SCR-160U 电气元件明细表一			标准
校对			日期	20150422	SCR-160U-CE-230V-0-5			CE
审核			日期		SHINI 信易电热机械股份有限公司 Shini Plastics Technologies, Inc.			机器电压
更改前			更改人					机器频率
更改后			日期					230V
更政前			更政人					50Hz
更政后			日期					
第 5 张			共 6 张					

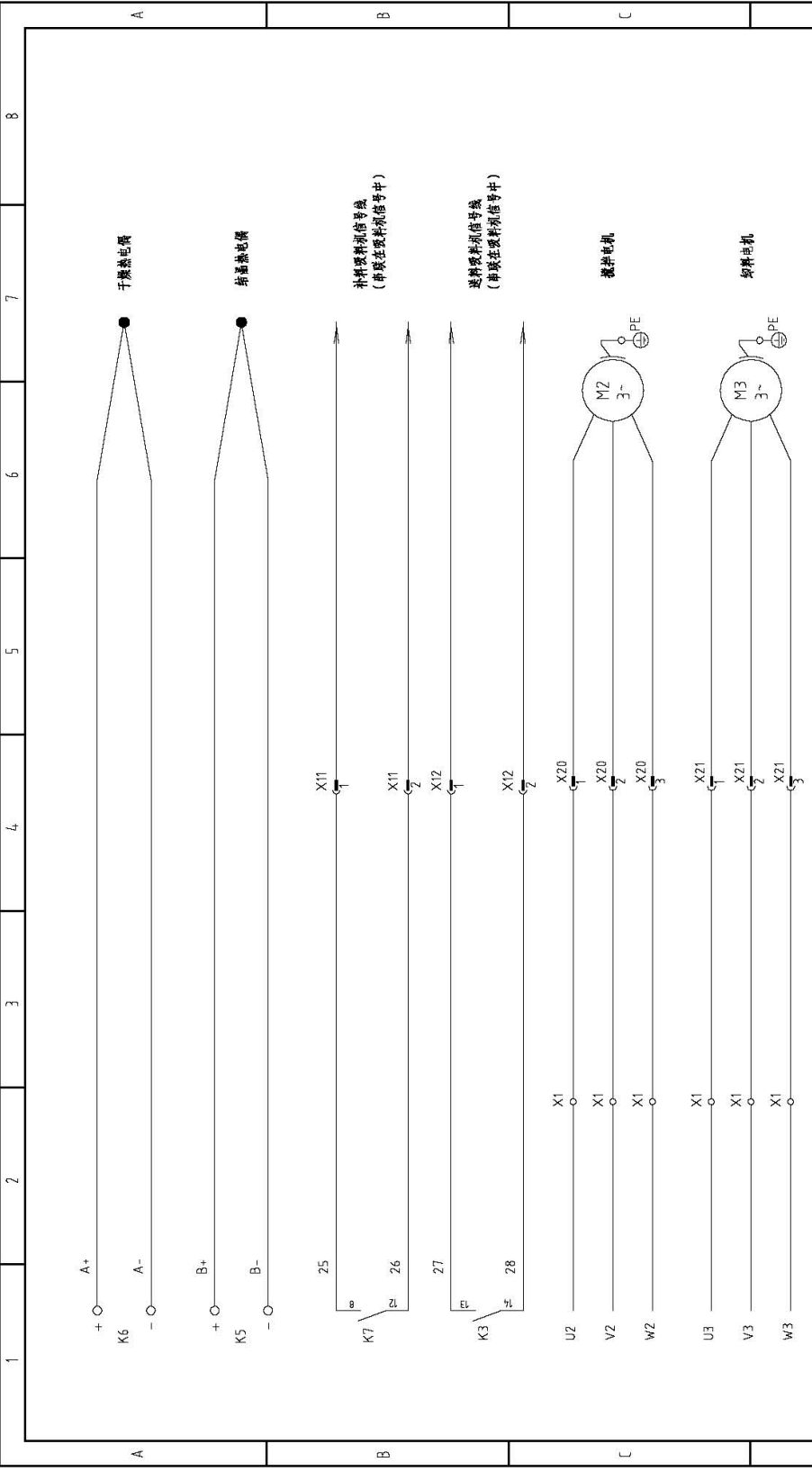
1		2		3		4		5		6		7		8	
序号/NO	符号/Symbol	名称/Name	制造商/Manufacturer	型号/Type	规格/Specification	数量/Number	物料编号/Material number	备注/Remark							
26	H1	频闪指示灯/Pulse indicator	----	LED-3051	230VAC 50HZ	1	YE83305100200	(1)							
27	X1		PHOENIX	10mm <sup>2</sup>	76A	6	YE61100000000								
28			PHOENIX	10mm <sup>2</sup> PE		2	YE61103500000								
29		端子排/Terminal board	PHOENIX	2.5mm <sup>2</sup>	32A	9	YE61250040000								
30				2.5mm <sup>2</sup> PE		3	YE61253500000								
31	X2	端子排/Terminal board	PHOENIX	2.5mm <sup>2</sup>	32A	9	YE61250040000								
32	X3	端子排/Terminal board	PHOENIX	2.5mm <sup>2</sup>	32A	2	YE61253500000								
33				2.5mm <sup>2</sup> PE		1	YE61253500000								
34	X11 X12	金属接头/Metal Tie in	----	DF25-3	-----	2	YE68025300200	(1)							
35	M1	风机/Blower	SHINI	-----	0.55KW 230V 50HZ	1	-----	(1)							
36	M2	电机/Motor	SHINI	-----	0.25KW 230V 50HZ	1	-----	(1)							
37	M3	电机/Motor	SHINI	-----	0.4KW 230V 50HZ	1	-----	(1)							
38	EH1	电热器**/Heater**	SHINI	-----	12KW 230V 50HZ	1	-----	(1)							
版本 Ver.B															
注: (1) 表示非电控箱安装./球示可能损坏的项目; **表示可能损坏的项目; 建议在下单采购零件之前, 先确认说明册版本号, 以确认零件物料号与实物一致.															
制图		版号		0		标题		SCR-160U		图号		比例		第 6 张	
设计		核准				电气元件明细表二		SCR-160U-CE-230V-0-6		标准		CE		共 6 张	
校对		日期		20150422		SHINI		信易电热机械股份有限公司		机器电压		230V			
审核		日期						Shini Plastics Technologies, Inc.		机器频率		50Hz			
标记	更改前	更改后	更改人	日期											
1	2	3	4	5	6	7	8								





版本 Ver.D		图号		比例		第 2 张	
标题		SCR-4.50U		标准		共 6 张	
控制电路图		SCR-4.50U-CE-230V-0-2		CE		230V	
SHINI		信易電熱機械股份有限公司		Shini Plastics Technologies, Inc.		50Hz	
制图	版号	0	日期	20150422			
设计	核准		日期				
校对	更改人		日期				
审核	更改后		日期				
标记	更改前		日期				



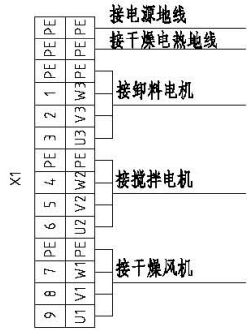
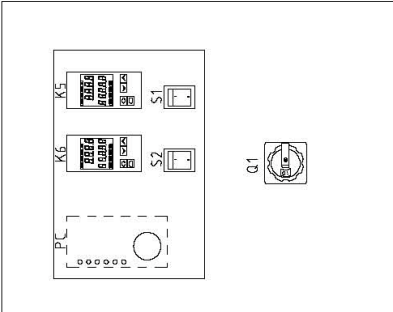
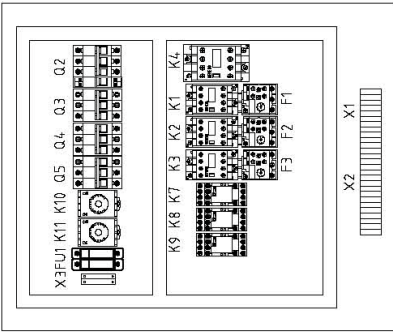
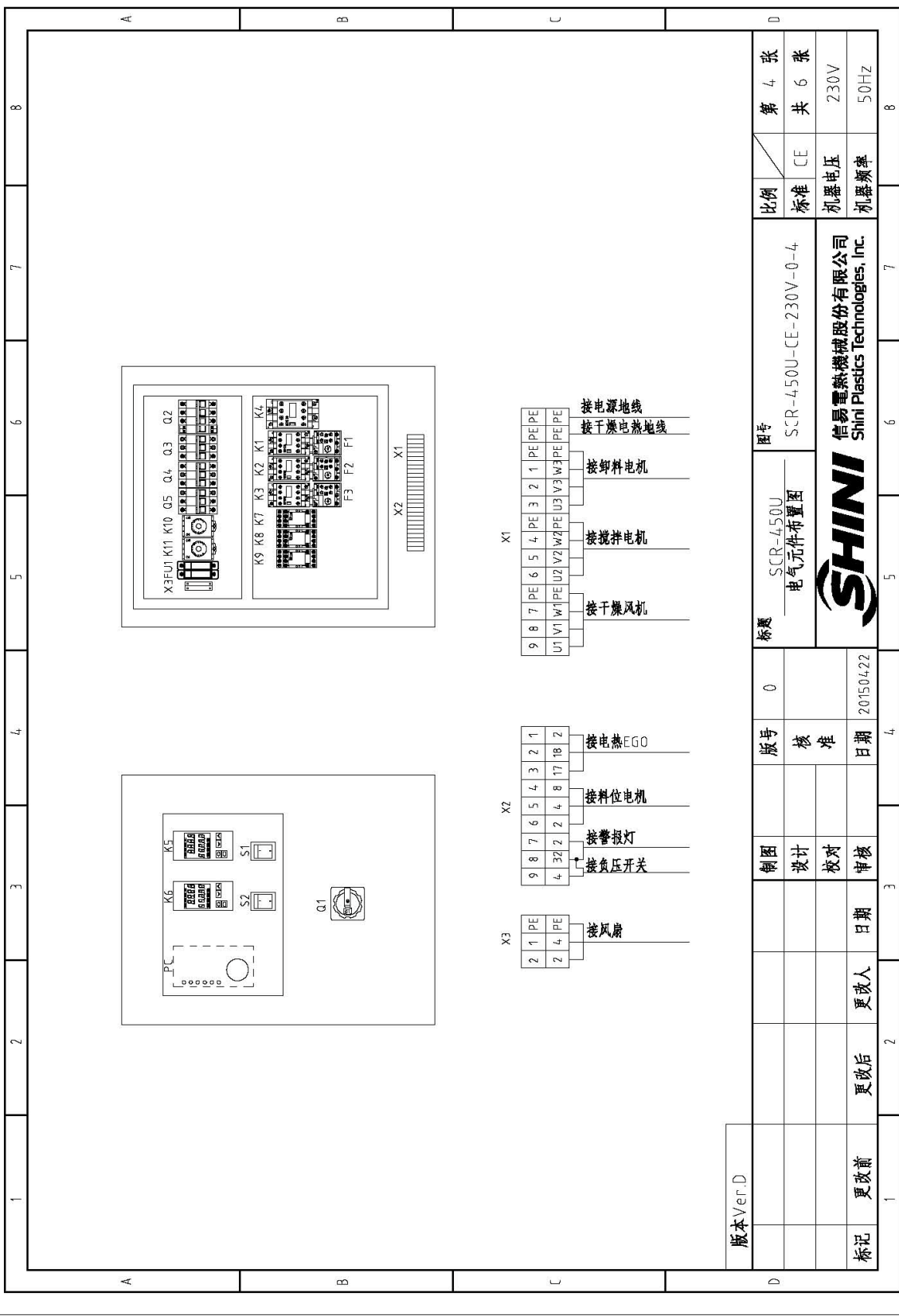


版本 Ver.D

制图	设计	校对	审核	日期	更改人	更改后	更改前	标记
版号	0	核	准	日期	20150422			
标题	SCR-450U 结晶机接线图		图号	SCR-450U-CE-230V-0-3		比例	标准	第 3 张
							CE	共 6 张
							机器电压	230V
							机器频率	50Hz



信易电热机械股份有限公司  
Shini Plastics Technologies, Inc.



版本 Ver. D	标题	图号	比例	第 4 张
	SCR-4.50U	SCR-4.50U-CE-230V-0-4	标准	共 6 张
	电气元件布置图		CE	230V
			机器电压	50Hz
			机器频率	
制图	设计	校对	审核	日期
更改前	更改后	更改人	更改日期	
标记				

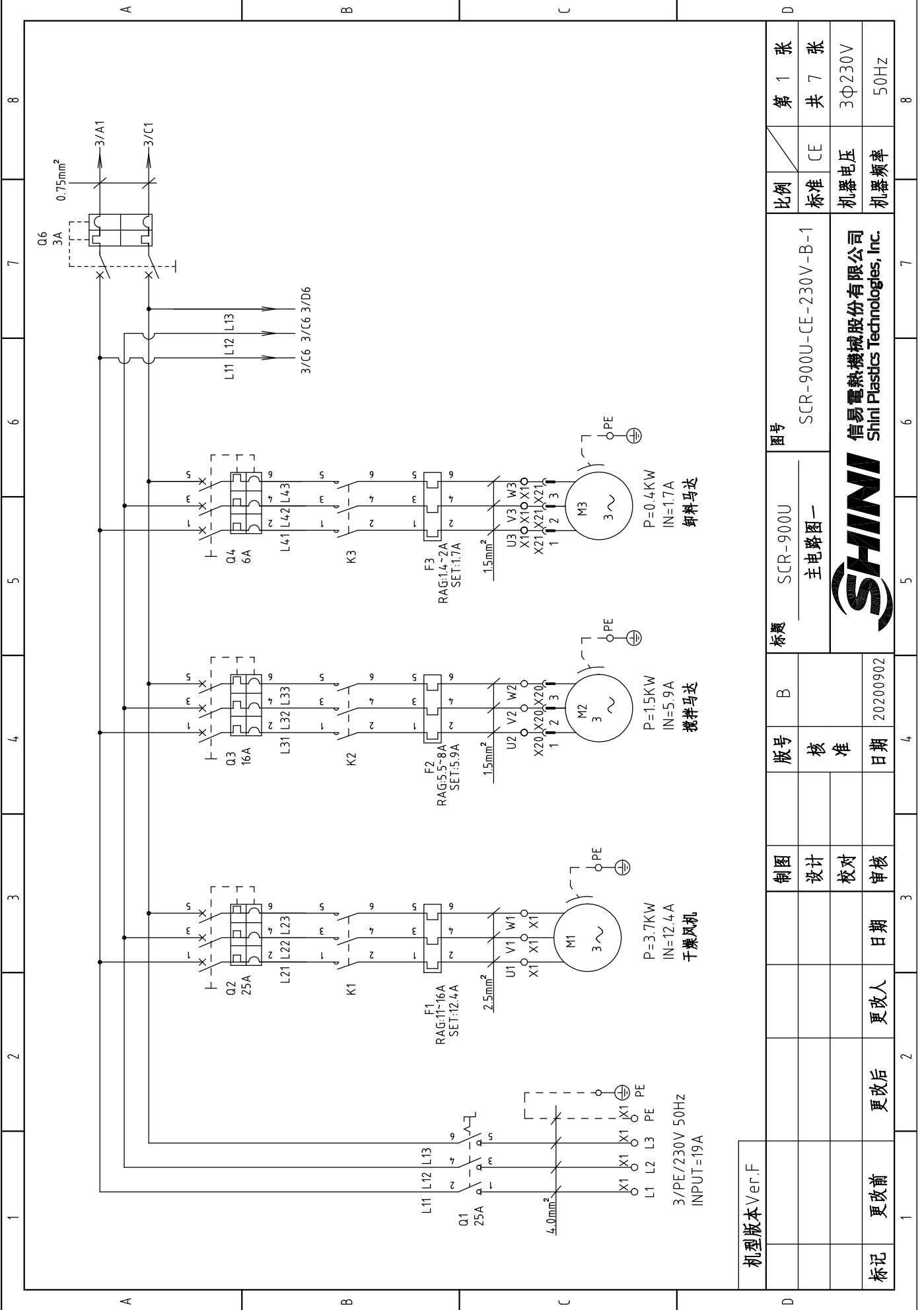
**SHINI** 信易电热机械股份有限公司  
Shini Plastics Technologies, Inc.

1	2	3	4	5	6	7	8	
序号/NO	符号/Symbol	名称/Name	制造商/Manufacturer	型号/Type	规格/Specification	数量/Number	物料编号/Material number	备注/Remark
1	Q1	主电源开关/Main power switch	MOELLER	P3-100/EA/SVB	100A	1	YE10010000000	
2	Q2	断路器/Circuit breakers	TECO	BM-100D	80A	1	YE40308003000	
3	Q3	励磁脱扣器/Excitation release	CHNT	MX	230VAC	1	YE40023560000	A
4	Q4	断路器/Circuit breakers	TECO	BM-63C	75A	1	YE40302503000	
5	Q4	断路器/Circuit breakers	TECO	BM-63C	6A	2	YE40300603000	
6	K1 K2 K3	接触器/Contactors	SIEMENS	3RT6016-1AN21	230V 50/60Hz	3	YE00601621000	
7	K4	接触器/Contactors	SIEMENS	3RT5045-1AN20	230V 50/60Hz	1	YE00504500000	
8	K5 K6	温控器/Temperature controller	OMRON	E5EZ	100-240V 50/60Hz	2	YE85005000000	
9	K7 K8 K9	中间继电器/Middle relay	WEIDMULLER	DRM270730LT	230V 50/60Hz	3	YE03270700000	
10	K10 K11	时间继电器/Timer relay	OMRON	H3BA-N8H	230VAC 0-300h	2	YE86300800000	
11	F1	热过载继电器/Overload relay	SIEMENS	3RU6116-1JB0	7-10A	1	YE01167100000	B
12	F2	热过载继电器/Overload relay	SIEMENS	3RU6116-1DB0	2.2-3.2A	1	YE01160220000	
13	F3	热过载继电器/Overload relay	SIEMENS	3RU6116-1BB0	1.4-2A	1	YE01160140000	
14	FU1	熔断器座/Fuse base	CHNT	RT18-32	2P	1	YE41032200000	
15		熔断器芯/Fuse core	CHNT	10x38 500V	2A	2	YE46002000100	
16	PC	微电脑板/PCB	YUYUN	AA-01	230VAC 50/60Hz	1	YE80000100000	
17	S1 S2	切换开关/Alternative switch	REAB	T120-55	4P WH	2	YE10210400000	
18	MS	料位马达/Material level motor	SIPAI	SR-80-T	250VAC	1	YE15000200000	(1)
19	S4	温度保护器/Overheat protector	EGO	----	250V 5A	1	YE21503000000	(1)
20	S5	负压开关/Negative pressure switch	----	----	----	1	----	(1)
21	S6 S7	热电阻/Thermocouple	SHINI	----	K	2	----	(1)
22	FM1	风扇/Fan	SUNON	DP200A	230V 50/60Hz	1	YM60121200400	(1)
23	H1	频闪指示灯/Pulse indicator	----	LED-3051	230VAC 50Hz	1	YE83305100200	(1)
24	X1	端子排/Terminal board	PHOENIX	16mm <sup>2</sup> PE		2	YE61163500000	
25		端子排/Terminal board	PHOENIX	2.5mm <sup>2</sup>	4,1A	9	YE61250040000	
版本/Ver.D	注：(1) 表示非标准安装，/表示可能损坏的项目，**表示可能损坏的项目，建议在采购零件之前，先确认说明书版本号，以确保零件物料号与实物一致。							
D	图号		标题		比例		第 5 张	
	SCR-450U		SCR-450U		SCR-450U-CE-230V-0-5		共 6 张	
	电气元件明细表一		0		标准		CE	
	核 准		日期		机器电压		230V	
	校 对		20150422		机器频率		50Hz	
标记	更改前	更改后	更改人	日期	审核			
1	2	3	4	5	6	7	8	



信易电热机械股份有限公司  
Shini Plastics Technologies, Inc.

1	2	3	4	5	6	7	8		
序号/NO	符号/Symbol	名称/Name	制造商/Manufacturer	型号/Type	规格/Specification	数量/Number	物料编号/Material number	备注/Remark	
26				2.5mm <sup>2</sup> PE		3	YE61253500000		
27	X2	端子排/Terminal board	PHOENIX	2.5mm <sup>2</sup>	32A	9	YE61250040000		
28	X3	端子排/Terminal board	PHOENIX	2.5mm <sup>2</sup>	32A	2	YE61253500000	A	
29				2.5mm <sup>2</sup> PE		1	YE61253500000		
30	X10	重载接头/Heavy duty connector	SIBAS	HDC-HE-04	4.00V 5A	1	YE680410000000/ YE68041000100	(1)	
31	X11 X12	金属接头/Metal Tie in	----	DF25-3	-----	2	YE68025300200	(1)	
32	X20 X21	防水接头/Waterproof connectors	CEE	RS-314	4.00V 16A	2	YE63314100000	(1)	
33	M1	风机/Blower	SHINI	-----	2.2KW 230V 50Hz	1	----	(1)	
34	M2	电机/MoTor	SHINI	-----	0.55KW 230V 50Hz	1	----	(1)	
35	M3	电机/MoTor	SHINI	-----	0.4KW 230V 50Hz	1	----	(1)	
36	EH1	电热器/Heater**	SHINI	-----	24KW 230V 50Hz	1	----	(1)	
B									
C									
D									
版本/Ver.D									
注: (1) 表示非标准箱安装./表示可能损坏的项目; **表示可能损坏的项目; 建议在询价前,先索取规格书版本号,以确保零件物料号与实物一致.									
比例		图号		标题		第 6 张			
标准		SCR-450U 电气元件明细表二		SCR-450U-CE-230V-0-6		共 6 张			
CE						230V			
机器电压						50Hz			
机器频率									
SHINI		SHINI		SHINI		SHINI			
Shini Plastics Technologies, Inc.		Shini Plastics Technologies, Inc.		Shini Plastics Technologies, Inc.		Shini Plastics Technologies, Inc.			
20150422		20150422		20150422		20150422			
更改前		更改后		更改人		更改日期			
1		2		3		4		5	
6		7		8		9		10	



机型版本 Ver.F

标记	更改前	更改后	更改人	日期	审核	校对	设计	制图	版号	B	标题	SCR-9000 主电路图一	图号	SCR-9000-CE-230V-B-1	比例	第 1 张 共 7 张	
															标准	CE	
																机器电压	3Φ230V
																机器频率	50Hz



信易电热机械股份有限公司  
Shini Plastics Technologies, Inc.

日期 20200902

日期 20200902

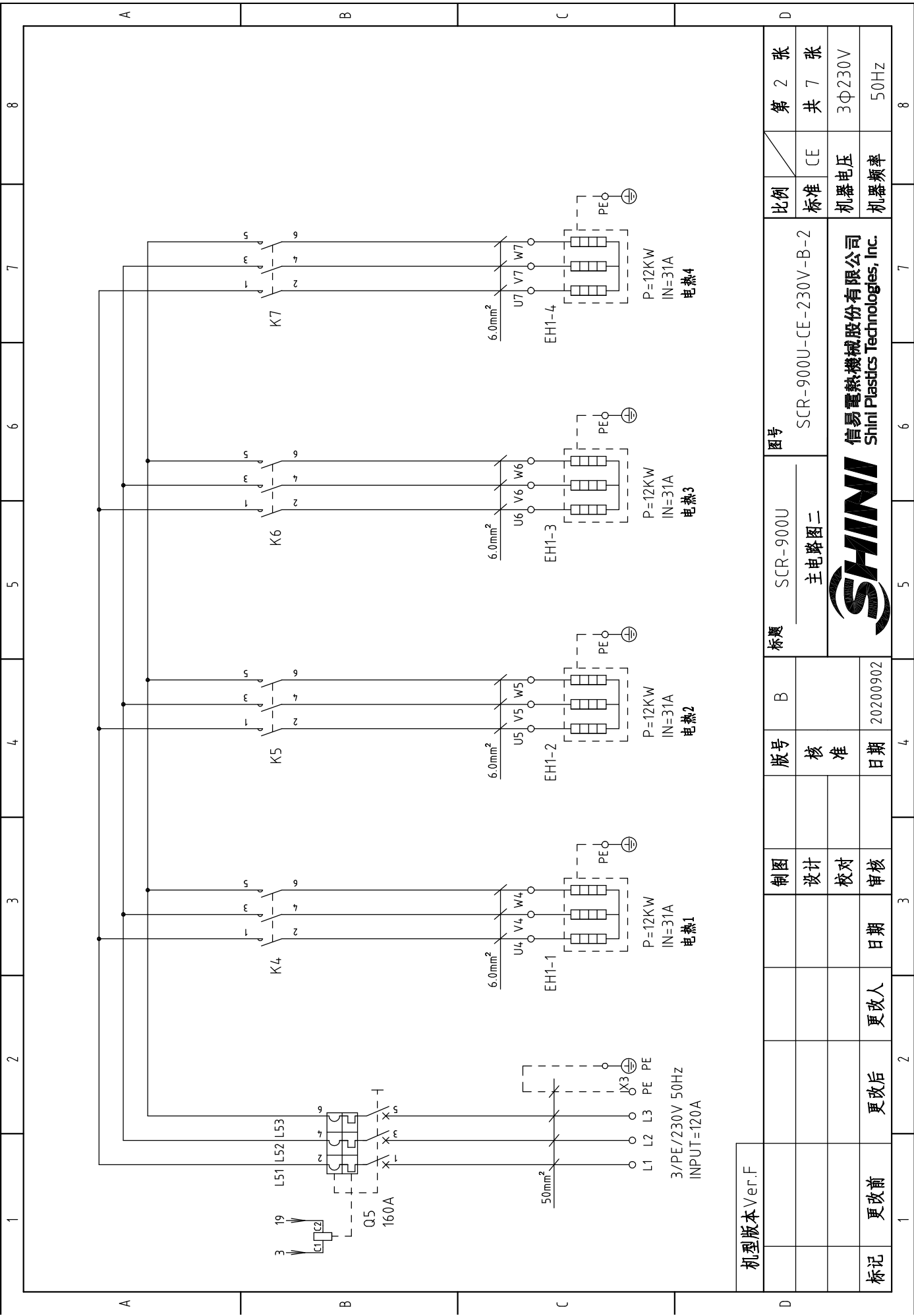
日期 20200902

日期 20200902


日期 20200902

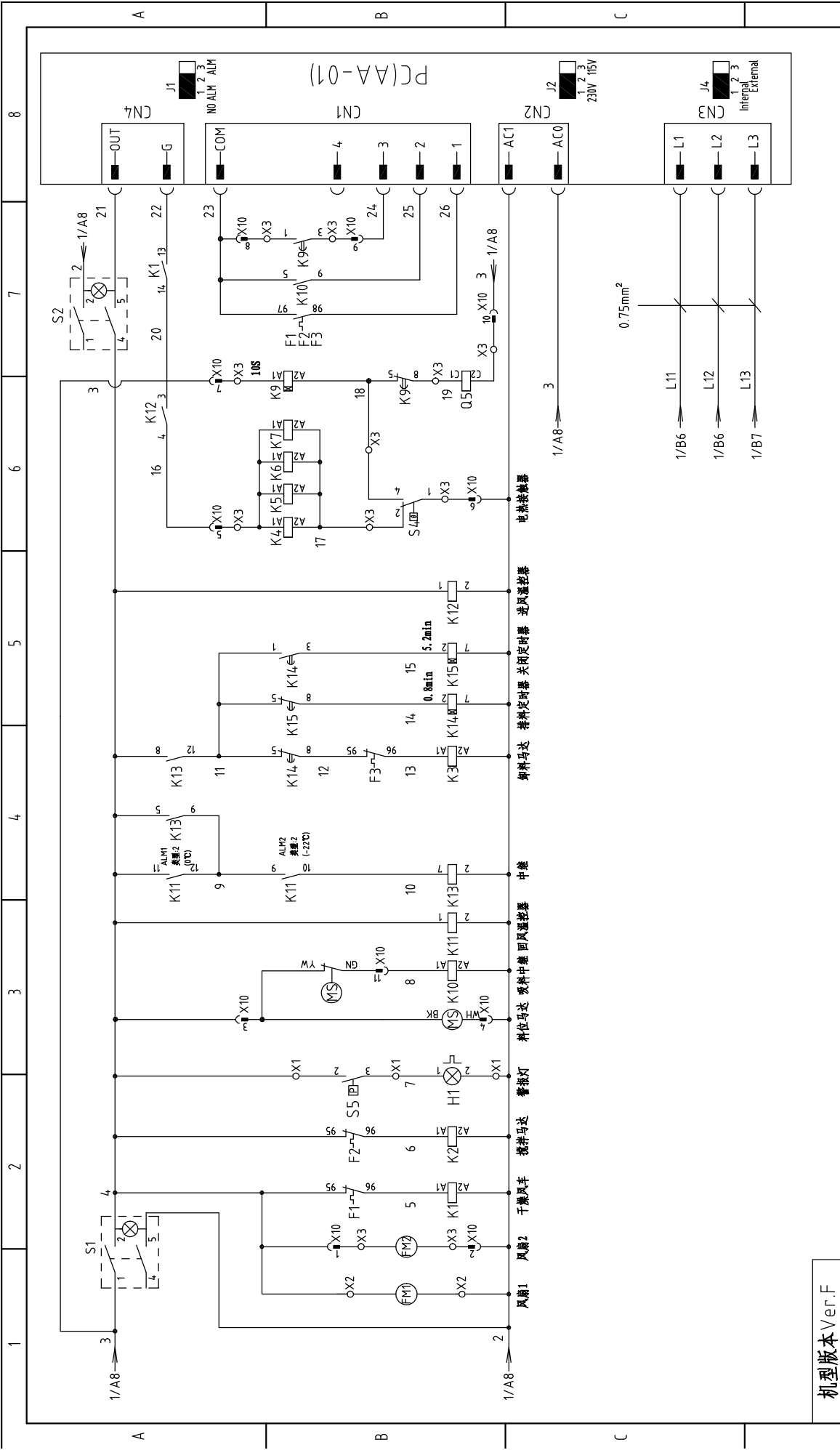
日期 20200902

日期 20200902



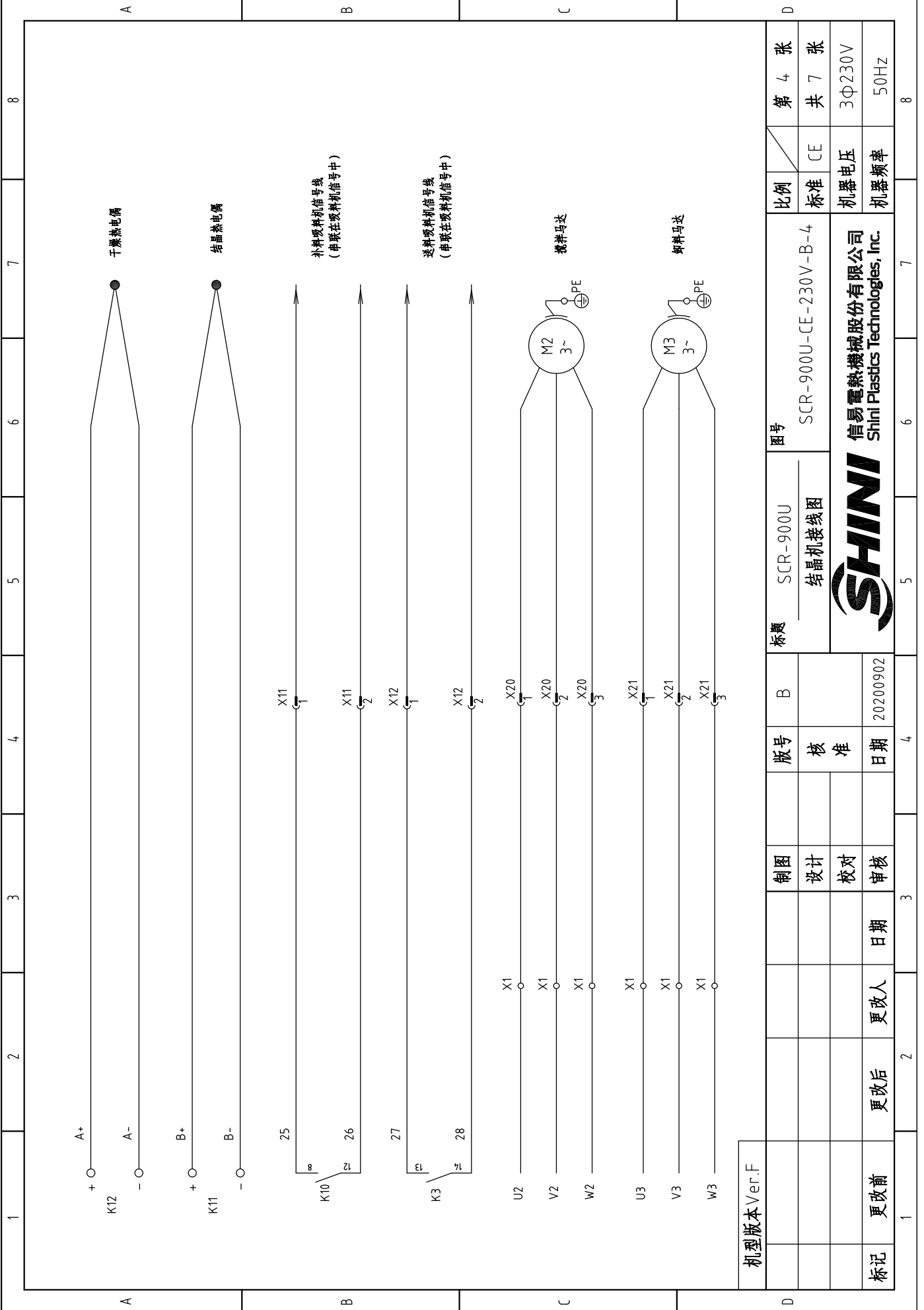
机型版本 Ver.F

比例	第 2 张	图号	标题	版号	制图	设计	校对	审核	日期	更改人	更改后	更改前	标记
标准	共 7 张												
CE		SCR-9000-CE-230V-B-2	SCR-9000 主电路图二	B									
机器电压	3Φ230V	 信易电热机械股份有限公司 Shini Plastics Technologies, Inc.											
机器频率	50Hz												



机型版本 Ver.F			图号 SCR-9000			比例			第 3 张		
控制电路图						标准 CE					
标题 SCR-9000						SCR-9000-CE-230V-B-3					
版号 B						机器电压 3Φ230V					
核 准						机器频率 50Hz					
日期 20200902											
制图											
设计											
校对											
审核											
日期											
更改人											
更改后											
更改前											
标记											

**信易电热机械股份有限公司**  
 Shini Plastics Technologies, Inc.



机型版本 Ver.F		标题 SCR-900U		图号 SCR-900U-CE-230V-B-4		比例		第 4 张	
		结晶机接线图				标准 CE		共 7 张	
		版号		20200902		机器电压		3Φ230V	
		制图		日期		机器频率		50Hz	
标记		更改后		更改人		更改日期			
更改前		核 准		日期					
		B							



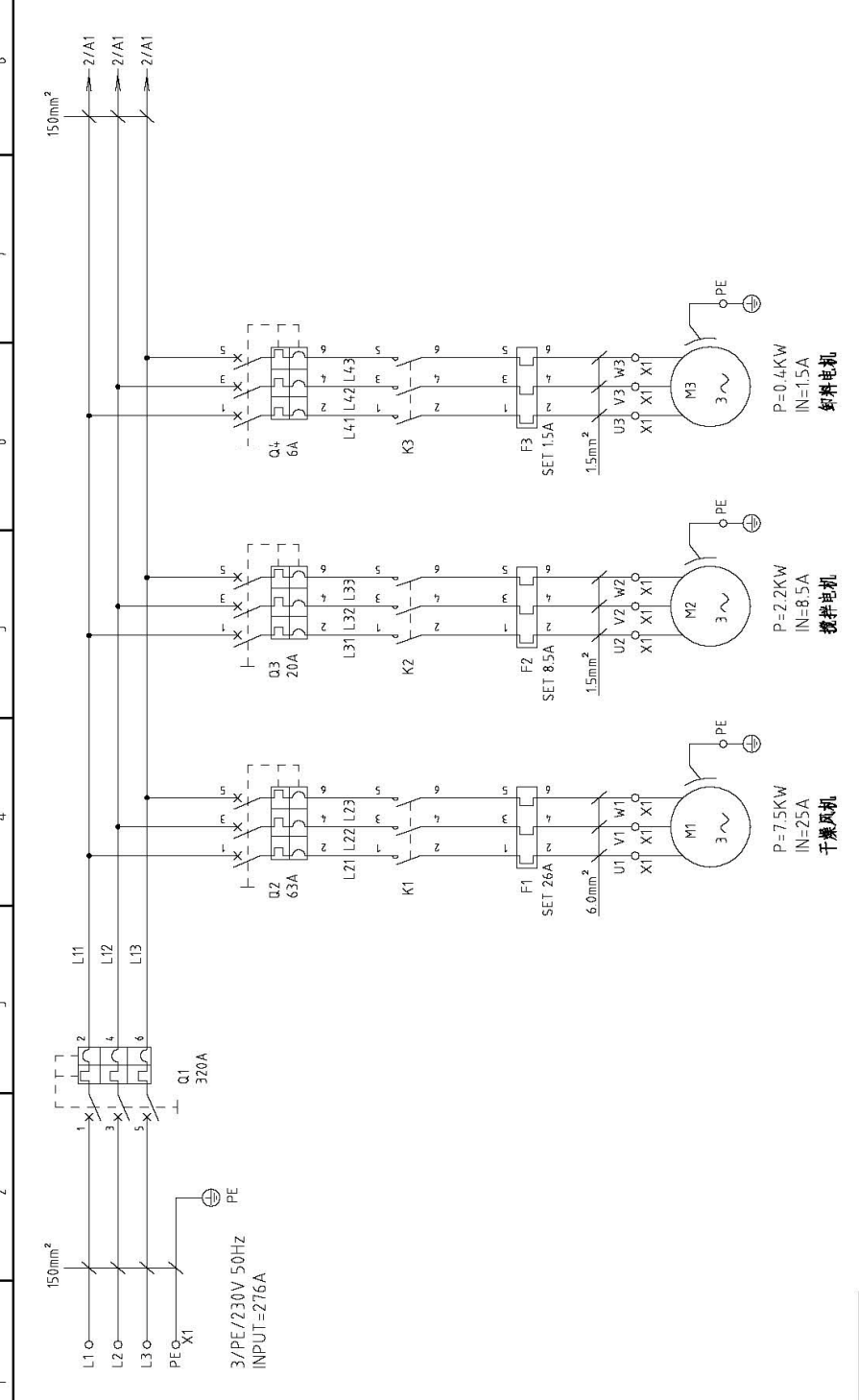
信易电热机械股份有限公司  
Shini Plastics Technologies, Inc.





1	2	3	4	5	6	7	8	
序号/NO	符号/Symbol	名称/Name	制造商/Manufacturer	型号/Type	规格/Specification	数量/Number	物料编号/Material number	备注/Remark
1	Q1	主电源开关/Main power switch	EATON	P1-25/EA/SVB	25A	1	YE10125250000	
2	Q2	断路器/Circuit breakers	TECO	BM-63C/3025S	25A	1	YE40302503000	
3	Q3	断路器/Circuit breakers	TECO	BM-63C/3016S	16A	1	YE40301603000	
4	Q4	断路器/Circuit breakers	TECO	BM-63C/3006S	6A	1	YE40300603000	
5	Q5	门连锁断路器/Break interlock	ABB	A2B250TMF160	160A	1	YE41161500000	
6		励磁脱扣器/Excitation release	ABB	SOR-C	230VAC	1	YE40101600000	
7	Q6	断路器/Circuit breakers	TECO	BM-63C	3A	1	YE40200203000	新增
8	K1	接触器/Contactors	SIEMENS	3RT6018-1AN21	230V 50/60Hz	1	YE00601800000	
9	K2 K3	接触器/Contactors	SIEMENS	3RT6016-1AN21	230V 50/60Hz	2	YE00601621000	
10	K4 K5 K6 K7	接触器/Contactors	SIEMENS	3RT6028-1AN20	230V 50/60Hz	4	YE00602822000	
11	K9	时间继电器/Timer relay	YUYUN	TH3M-NAB	3S~60M 230VAC	1	YE86300300000	
12	K10 K13	中间继电器/Middle relay	WEIDMULLER	DRM27030LT	230V 50/60Hz	2	YE03270700000	
13	K11 K12	温控器/Temperature controller	OMRON	E5EC-RR2ASM-800(双段)	100~240V 50/60Hz	2	YE85005000000	
14	K14 K15	时间继电器/Timer relay	YUYUN	TH3M-NAB	3S~60M 230VAC	2	YE86300300000	
15	F1	热过载继电器/Overload relay	SIEMENS	3RU6116-4AB0	11-16A	1	YE01611640000	
16	F2	热过载继电器/Overload relay	SIEMENS	3RU6116-1HB0	5.5-8A	1	YE01160550000	
17	F3	热过载继电器/Overload relay	SIEMENS	3RU6116-1BB0	1.4-2A	1	YE01160140000	
18	PC	微电脑板/PCB	YUYUN	AA-01	230V 50/60Hz	1	YE80000100000	
19	S1 S2	切换开关/Alternative switch	REAB	R210-C5LBW	4P WH	2	YE10210400000	
20	MS	料位马达/Level motor	SIPAI	SR-80-T	250VAC	1	----	(1)
21	S4	温度保护器/Overheat protector	EGO	----	250V 5A	1	----	(1)
22	S5	负压开关/Negative pressure switch	----	----	----	1	----	(1)
23	S6 S7	热电偶/Thermocouple	SHINI	----	K	2	----	(1)
24	FM1 FM2	风扇/Fan	SUNON	DP200A	230V 50/60Hz	2	----	(1)
25	H1	警报灯/Alarm lamp	SHINI	SWI-R-AC	230VAC 50HZ	1	YE833305100200	(1) 新增
机型版本 Ver.F 注：(1) 表示非电控箱安装								
制图			版号		图号		比例	第 6 张
设计			核 准		SCR-900U 电气元件明细表一		标准	CE
校对			日期		SCR-900U-CE-230V-B-6		机器电压	共 7 张
审核			日期		SHINI Shini Plastics Technologies, Inc.		3Φ230V	50Hz
标记	更改前	更改后	更改人	日期				
1	2	3	4	5	6	7	8	

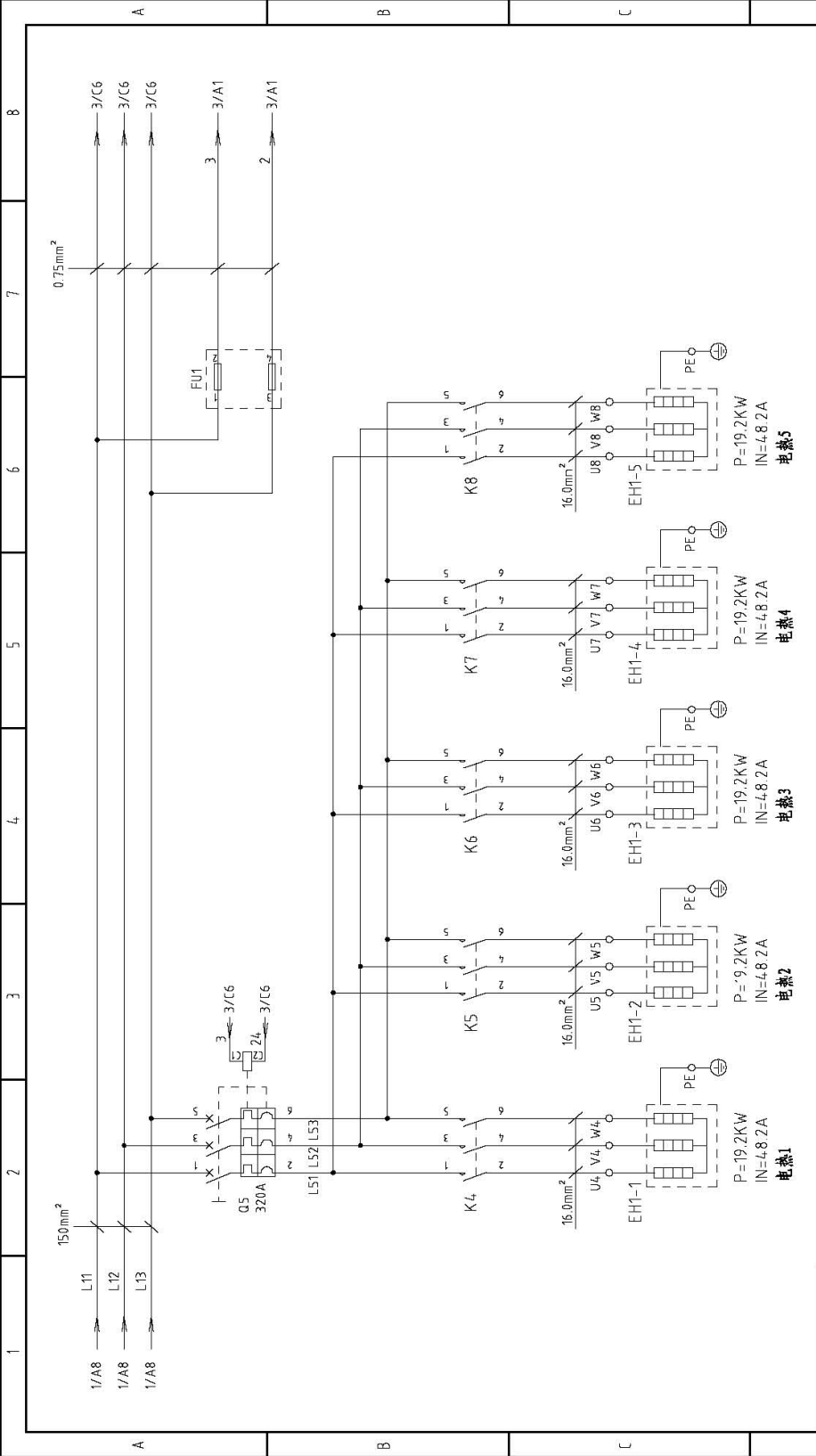
1		2		3		4		5		6		7		8	
序号/NO	符号/Symbol	名称/Name	制造商/Manufacturer	型号/Type	规格/Specification	数量/Number	物料编号/Material number	备注/Remark							
26	X1 X2 X3	端子排/Terminal board	HONEYWELL	SK4	4.0mm <sup>2</sup>	12	YE60000403200								
27		端子排/Terminal board	HONEYWELL	GK5PE	4.0mm <sup>2</sup> PE	4	YE60000403500								
28		端子排/Terminal board	HONEYWELL	SK2.5	2.5mm <sup>2</sup>	16	YE60002503200								
29		端子排/Terminal board	HONEYWELL	GK35PE	35mm <sup>2</sup> PE	1	YE60003503500								
30	X10	重载接头/Heavy duty connector	HARTING	16P+PE(公插+母座) Han	E-16M/F(滑罩)(不含PG21)	1	YE68001601300	(1) 新增							
31	X11 X12	金属接头/Metal connector	----	DF25	3FR	2	YE68025300200	(1)							
32		金属接头/Metal connector	----	DF25	3FP	2	YE68025300100	(1) 新增							
33	X20 X21	防水接头/Waterproof connectors	CEE	RS-314/16A-6H	380-415V 4孔/3相	2	YE63314100000	(1)							
34	M1	风机/Blower	SHINI	----	3.7KW 4.00V 50Hz	1	-----	(1) 新增							
35	M2	马达/Motor	SHINI	----	1.5KW 230V 50Hz	1	-----	(1)							
36	M3	马达/Motor	SHINI	----	0.4KW 230V 50Hz	1	-----	(1)							
37	EH1*EH4	电热/Heater	SHINI	----	12KW 230V 50Hz	4	-----	(1)							
A															
B															
C															
D															
机型版本 Ver.F		注: (1) 表示非电控箱安装													
制图			版号		标题		图号		比例		第 7 张				
设计			核 准		SCR-900U		SCR-900U-CE-230V-B-7		标准		共 7 张				
校对			日期		电气元件明细表二		SHINI		电器电压		3Φ230V				
审核			日期		20200902		信易电热机械股份有限公司 Shini Plastics Technologies, Inc.		机器频率		50Hz				
标记	更改前	更改后	更改人	日期	20200902										8



版本: Ver.D									
制图									
设计									
校对									
审核									
标记	更改前	更改后	更改人	日期					

图号	SCR-1600U 主电路图一	图号	SCR-1600U-CE-230V-B-1
标题	SHINI 信易电热机械股份有限公司 Shini Plastics Technologies, Inc.	比例	标准 CE
版号	B	第 1 张	7 张
核准		标准	CE
日期	20150522	电压	230V
		频率	50Hz

1	2	3	4	5	6	7	8
A	B	C	D				

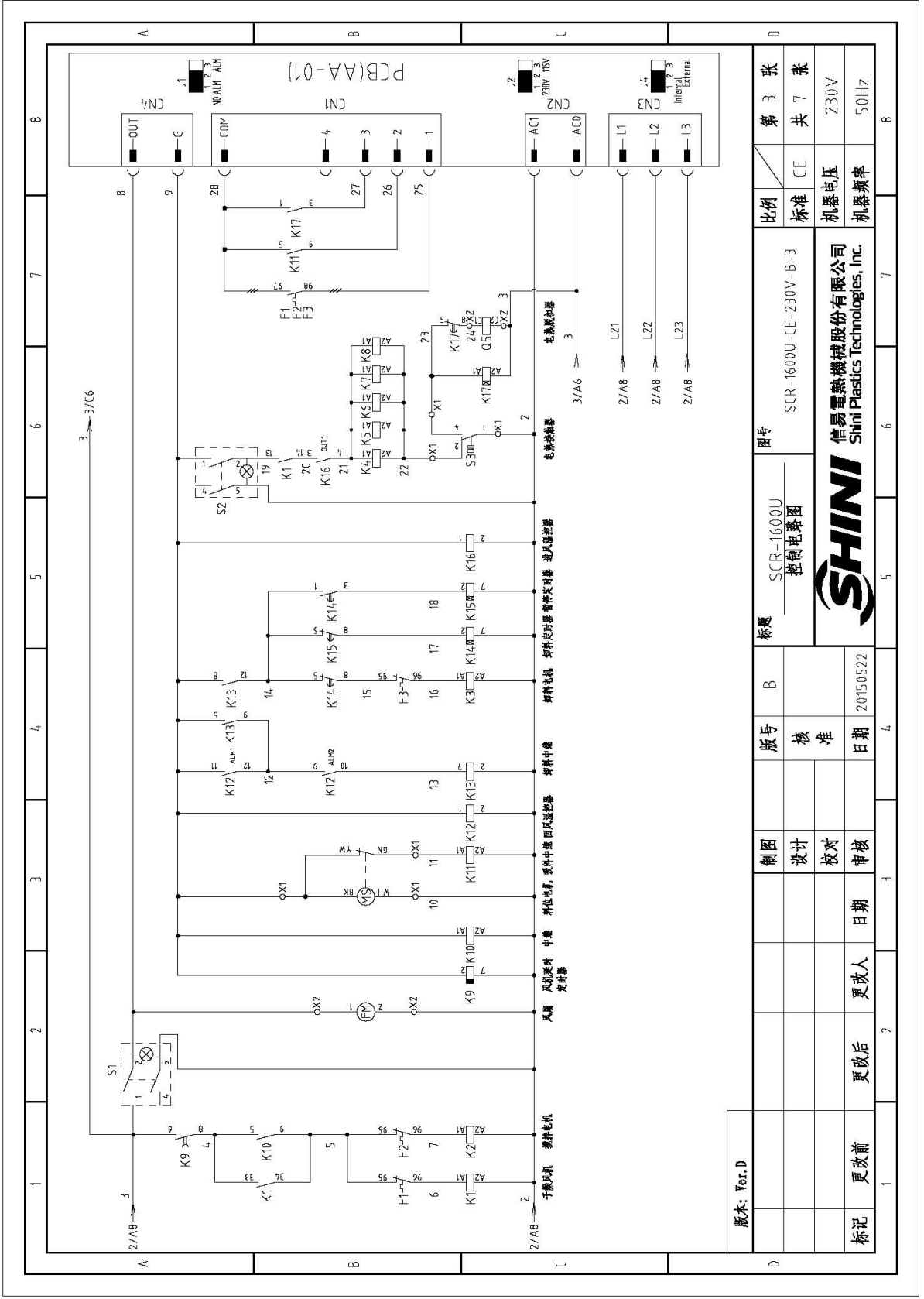


版本: Ver. D


图号	SCR-1600U 主电路图二		图号	SCR-1600U-CE-230V-B-2	
标题			比例	CE	
版号	核 准		标准	CE	
日期	20150522		机器电压	230V	
设计			机器频率	50Hz	
校对					
审核					
更改前	更改后	更改人	更改日期		
标记	更改前	更改后	更改人		

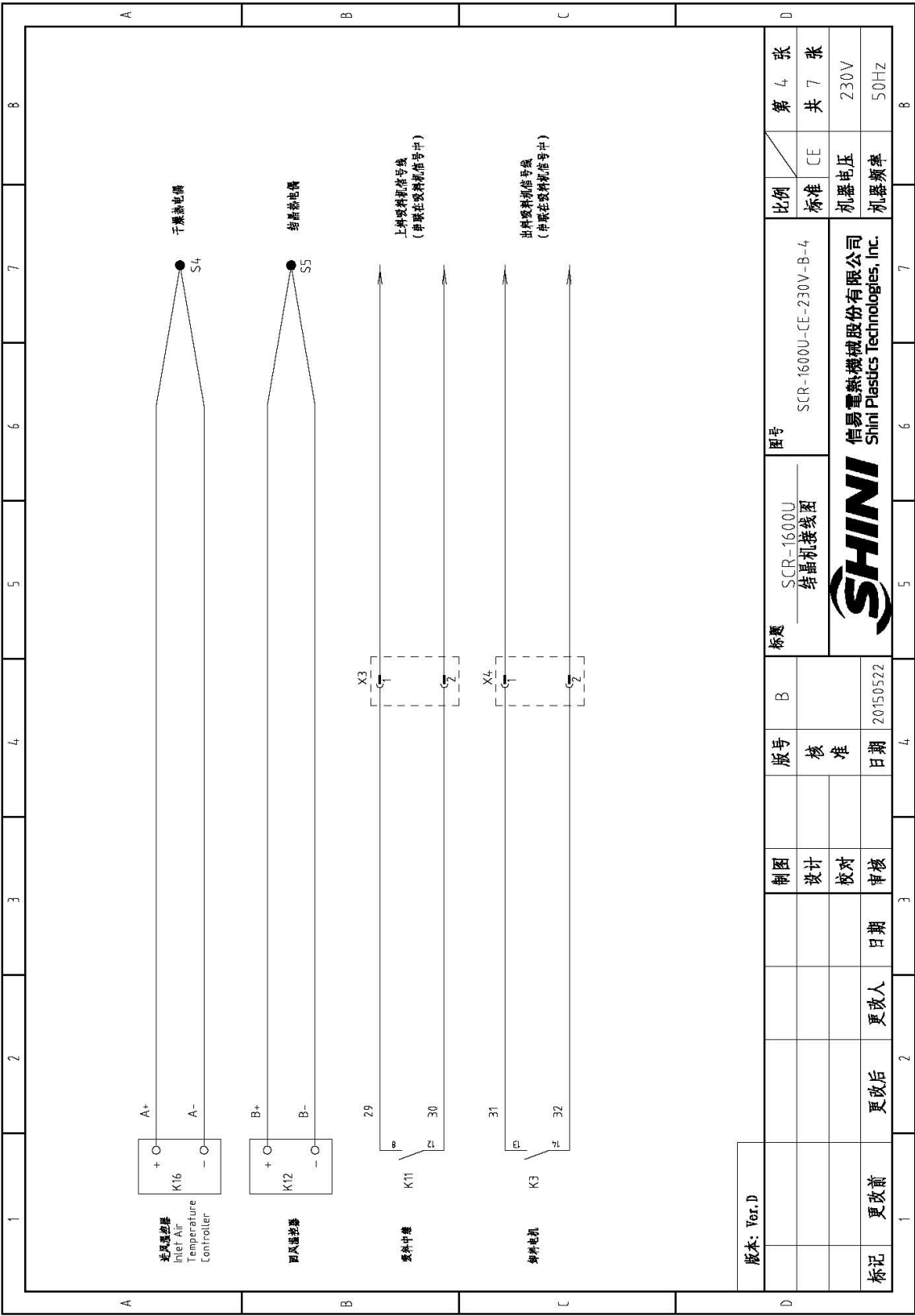


信易电热机械股份有限公司  
Shini Plastics Technologies, Inc.



版本: Ver. D

制图	设计	校对	审核	日期	更改人	更改后	更改前	标记
版号	B	核准	日期	20150522				
标题	SCR-1600U 控制电路图							
图号	SCR-1600U-CE-230V-B-3							
比例	标准	CE	共 7 张	第 3 张				
标准	机器电压	230V	机器频率	50Hz				
				信易电热机械股份有限公司 Shini Plastics Technologies, Inc.				



版本: Ver.D

制图	设计	校对	审核	日期	更改人	更改后	更改前	标记
版号	核准	日期	20150522					
标题	SCR-1600U 结晶机接线图	图号 SCR-1600U-CE-230V-B-4						
比例	标准	CE	第 4 张	共 7 张				
	机器电压	230V						
	机器频率	50Hz						



信易塑料机械股份有限公司  
Shini Plastics Technologies, Inc.





1	2	3	4	5	6	7	8
序号/NO	符号/Symbol	名称/Name	制造商/Manufacturer	型号/Type	规格/Specification	数量/Number	物料编号/Material number
1	Q1	门联锁断路器/Breaker interlock	ABB	A3N4.00TMF320/32003PFF	320A	1	YE4.15034.00000
2	Q2	断路器/Circuit breakers	TECO	BM-63C/3063S	63A	1	YE40306303000
3	Q3	断路器/Circuit breakers	TECO	BM-63C/3020S	20A	1	YE40302003000
4	Q4	断路器/Circuit breakers	TECO	BM-63C/3006S	6A	1	YE40300603000
5	Q5	门联锁断路器/Breaker interlock	ABB	A3N4.00TMF320/32003PFF	320A	1	YE4.15034.00000
6		励磁脱扣器/Excitation release	ABB	SOR-C	230VAC	1	YE4.0121600000
7	K1	接触器/Contactors	SIEMENS	3RT6027-1AN20	230V 50/60Hz	1	YE00602722000
8	K2	接触器/Contactors	SIEMENS	3RT6016-1AN21	230V 50/60Hz	1	YE00601621000
9	K3	接触器/Contactors	SIEMENS	3RT6016-1AN21	230V 50/60Hz	1	YE00601621000
10	K4, K5, K6, K7, K8	接触器/Contactors	SIEMENS	3RT5036-1AN20	230V 50/60Hz	5	YE00503600000
11	K9	时间继电器/Timer relay	YUYUN	TRF-N 3M	230VAC	1	YE86322000000
12	K10, K11, K13	中间继电器/Middle relay	WEIDMULLER	DRM270730LT	230V 50/60Hz	3	YE03270700000
13	K12, K16	温控器/Temperature controller	OMRON	E5EC-RR2ASM-800(双数)	100-240V 50/60Hz	2	YE85005000000
14	K14, K15, K17	时间继电器/Timer relay	YUYUN	TH3M-NAB	3S-60M 230VAC	3	YE86300300000
15	F1	热过载继电器/Thermo overload relay	SIEMENS	3RU6126-4NB0	23-28A	1	YE01612620000
16	F2	热过载继电器/Thermo overload relay	SIEMENS	3RU6116-1JB0	7-10A	1	YE01167100000
17	F3	热过载继电器/Thermo overload relay	SIEMENS	3RU6116-1AB0	1.1-1.6A	1	YE01160110000
18	FU1	熔断器**/Fuse**	CHINT	32A/2P	----	1	YE4.10322000000
19		熔芯/Fuse	CHINT	10x38 500V	1A	2	YE4.10010000000
20	PCB	微电脑板/PCB	YUYUN	AA-01	230V 50/60Hz	1	YE80000100000
21	S1, S2	切换开关/Alternative switch	----	T120-55	4P WH	2	YE102104.00000
22	S3	温度保护器/Overheat protector	TONGBAO	ZA300	250V 5A	1	----
23	S4, S5	热电阻/Thermocouple	SHINI	----	K	2	----
24	FM	风扇/Fan	SUNON	DP200A	230V 50/60Hz	1	----
25	MS	料位马达/Material level motor	SIPAI	SR-80-T	250VAC	1	YE15000200000
版本: Ver. D							
注: (1) 表示非电控箱安装。/*表示可能损坏的项目。**表示可能损坏的项目。建议备份。请在下单采购零件之前, 先确认说明书版本号, 以确保零件物料号与实物一致。							
制图			版号		标题		
设计			B		SCR-1600U		
校对			核准		电气元件明细表一		
日期			日期		图号		
更改前			更改后		SCR-1600U-CE-230V-B-6		
更改前			更改后		比例		
日期			日期		标准		
更改前			更改后		CE		
日期			日期		机器电压		
更改前			更改后		机器频率		
日期			日期		第 6 张		
更改前			更改后		共 7 张		
日期			日期		230V		
更改前			更改后		50Hz		
日期			日期		8		



信易电热机械股份有限公司  
Shini Plastics Technologies, Inc.

