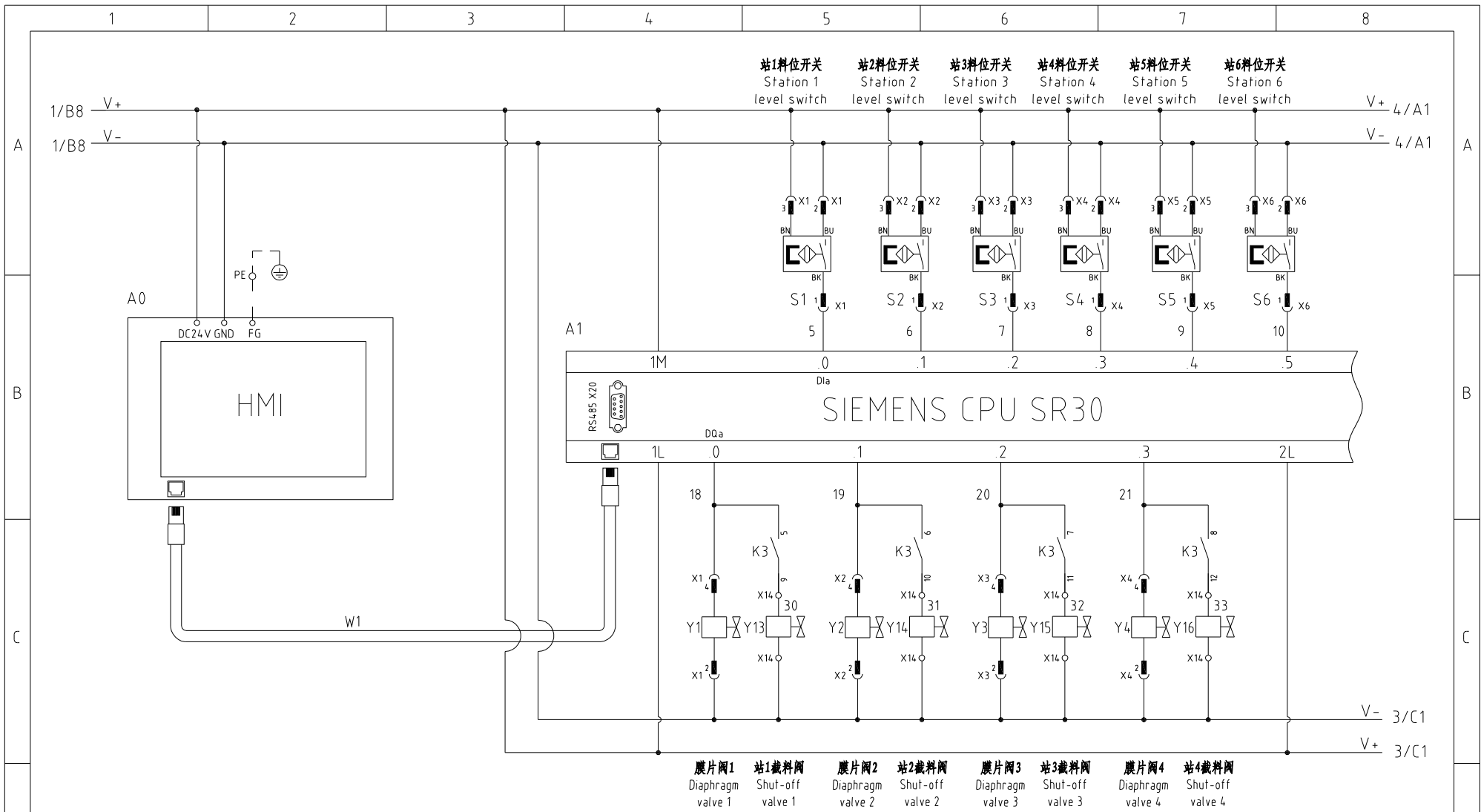


机型版本 Ver.C

制图	版号	0	标题	SCAL-5HP-UG1212-D	图号	SCAL-5HP-UG1212-D-CE-230V-0-1	比例	第 1 张	
设计	核准		主电路图			标准	CE	共 8 张	
校对	核准					机器电压	3φ230V		
标记	更改前	更改后	更改人	日期	审核	日期	20221206	机器频率	50Hz

SHINI 信易電熱機械股份有限公司
Shini Plastics Technologies, Inc.

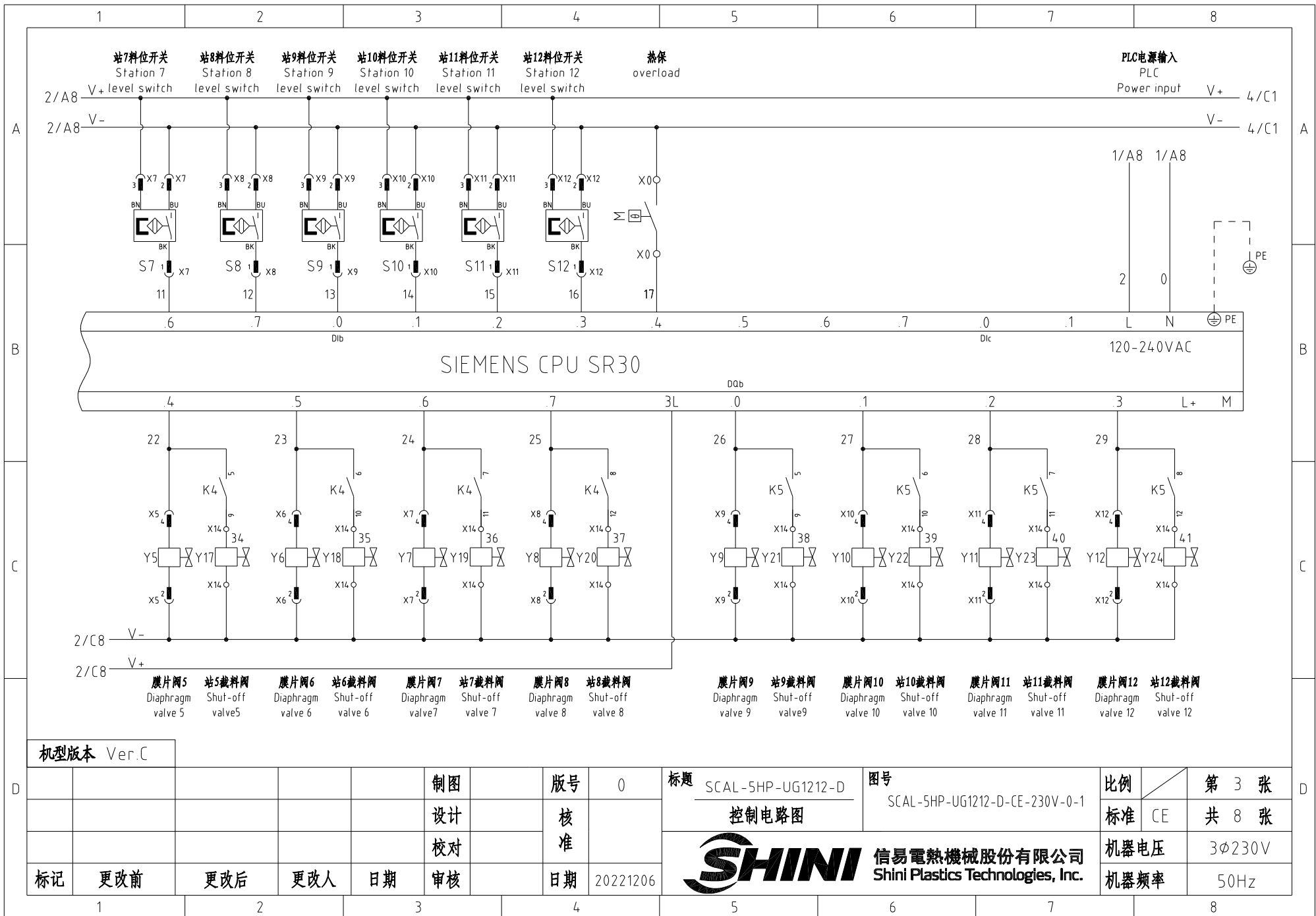


膜片閥1 Diaphragm valve 1 站1截料閥 Shut-off valve 1 膜片閥2 Diaphragm valve 2 站2截料閥 Shut-off valve 2 膜片閥3 Diaphragm valve 3 站3截料閥 Shut-off valve 3 膜片閥4 Diaphragm valve 4 站4截料閥 Shut-off valve 4

机型版本 Ver.C

制图	版号	0	标题	SCAL-5HP-UG1212-D	图号	SCAL-5HP-UG1212-D-CE-230V-0-1	比例	第 2 张
设计	核准		控制电路图			标准	CE	共 8 张
校对	核准					机器电压	3φ230V	
标记	更改前	更改后	更改人	日期	20221206	机器频率	50Hz	





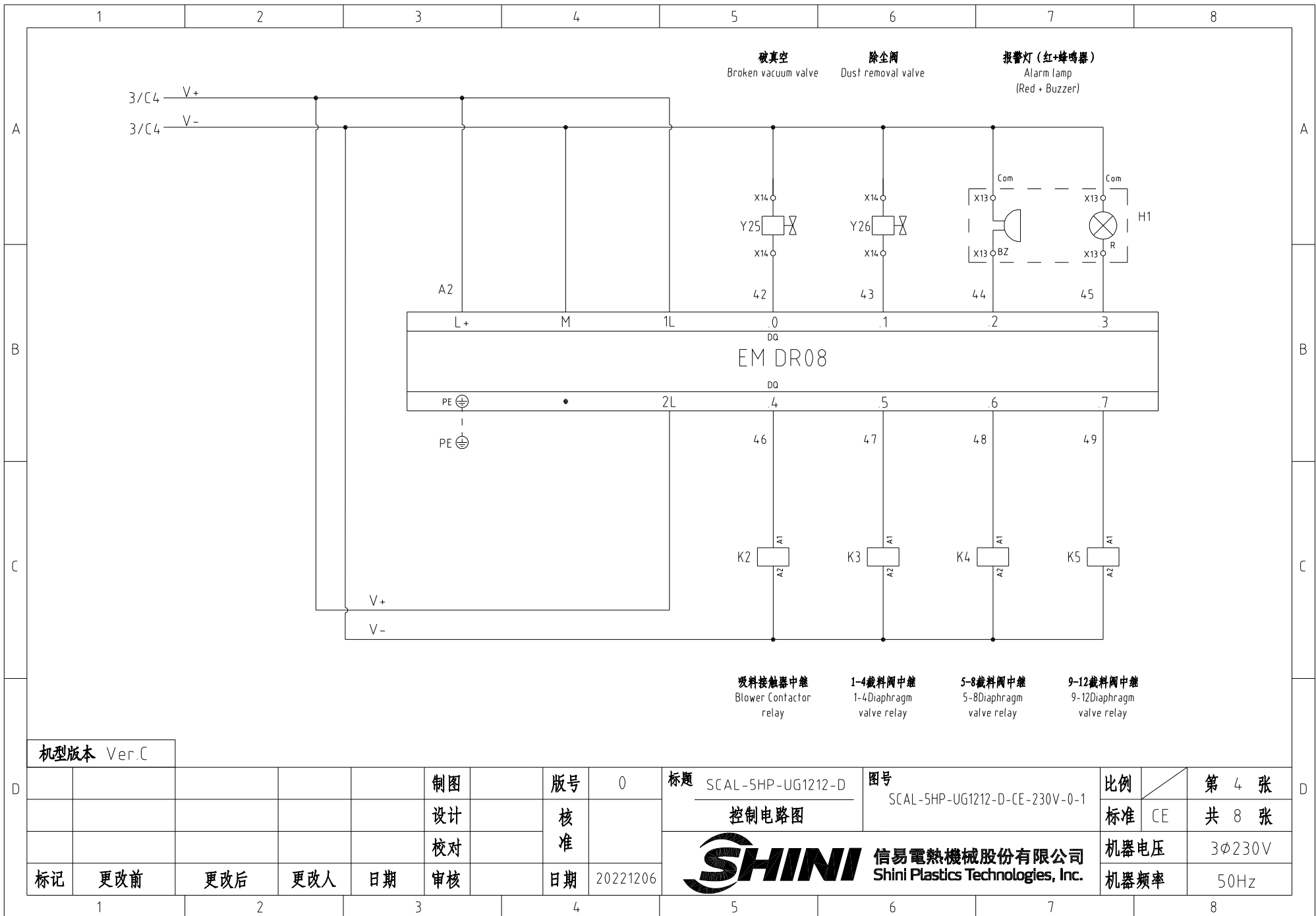
机型版本 Ver.C

制图	版号	0
设计	核准	
校对	核准	
标记	更改前	更改后
	更改人	日期
	审核	日期
		20221206

标题 SCAL-5HP-UG1212-D
 控制电路图
 图号 SCAL-5HP-UG1212-D-CE-230V-0-1

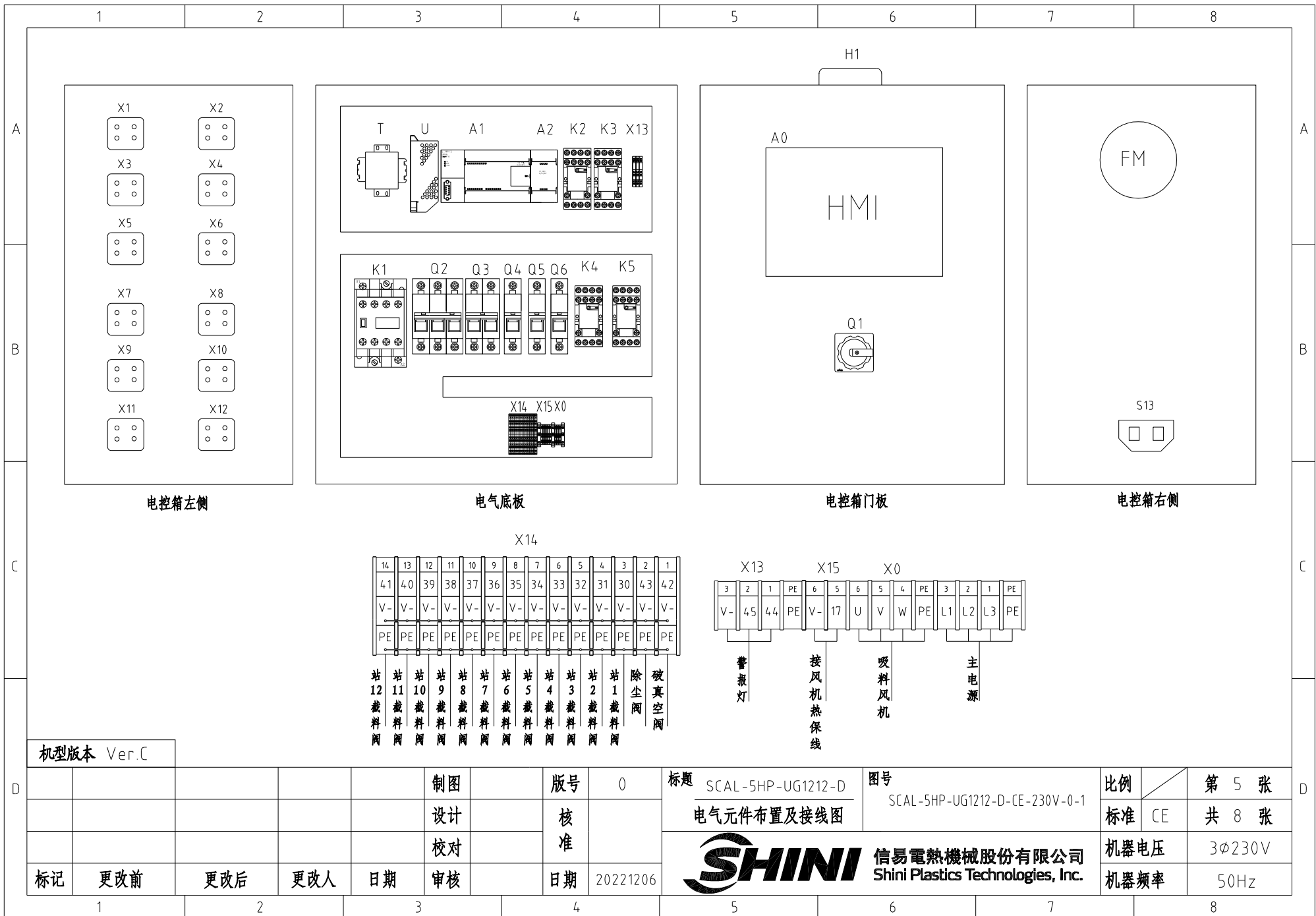
比例	第 3 张
标准 CE	共 8 张
机器电压	3φ230V
机器频率	50Hz






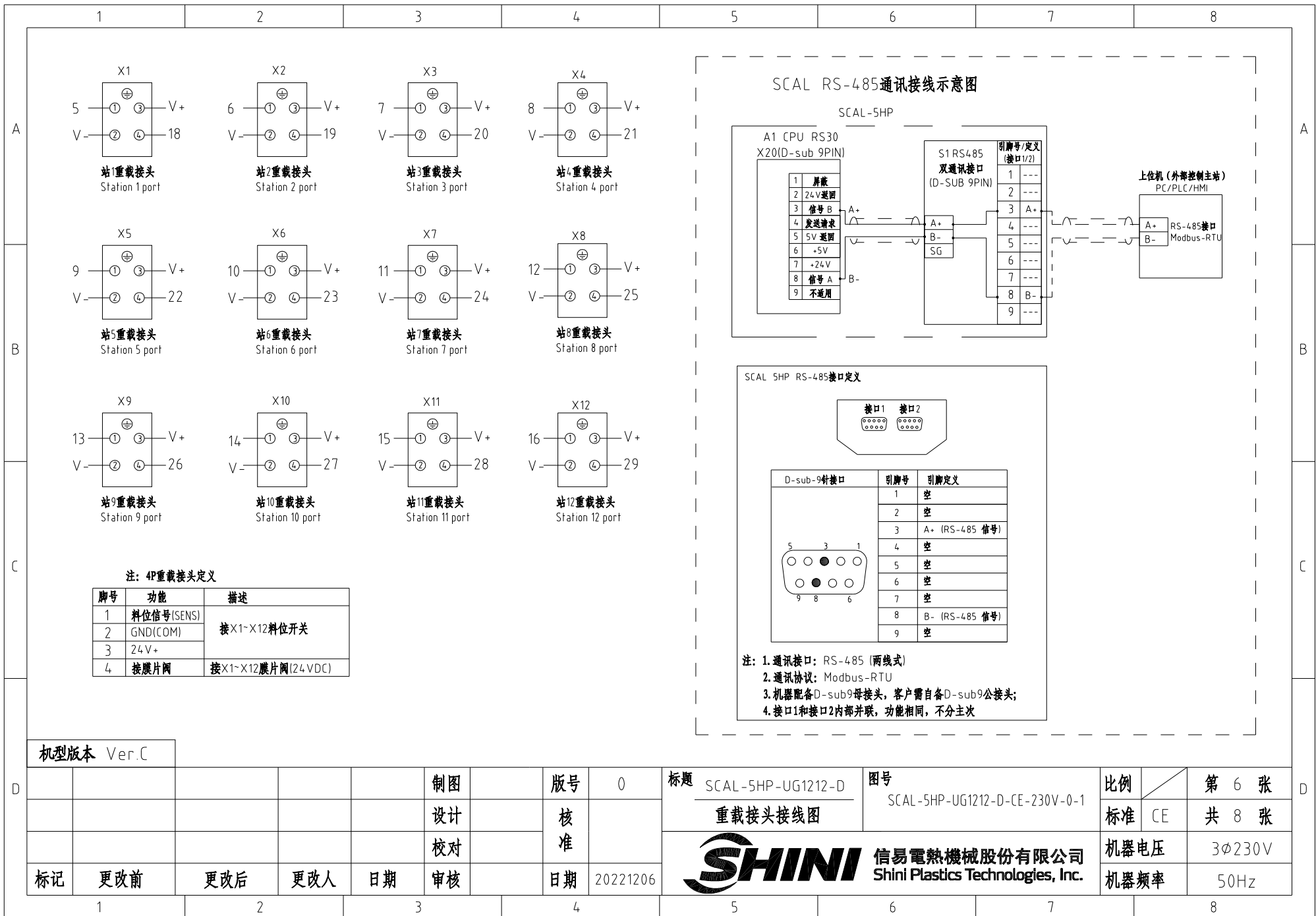
机型版本 Ver.C


					制图		版号	0	标题	SCAL-5HP-UG1212-D	图号	SCAL-5HP-UG1212-D-CE-230V-0-1	比例		第 4 张
					设计		核		信易電熱機械股份有限公司 Shini Plastics Technologies, Inc.			标准	CE	共 8 张	
				校对		准		机器电压		3φ230V					
标记	更改前	更改后	更改人	日期	审核	日期	20221206	机器频率		50Hz					

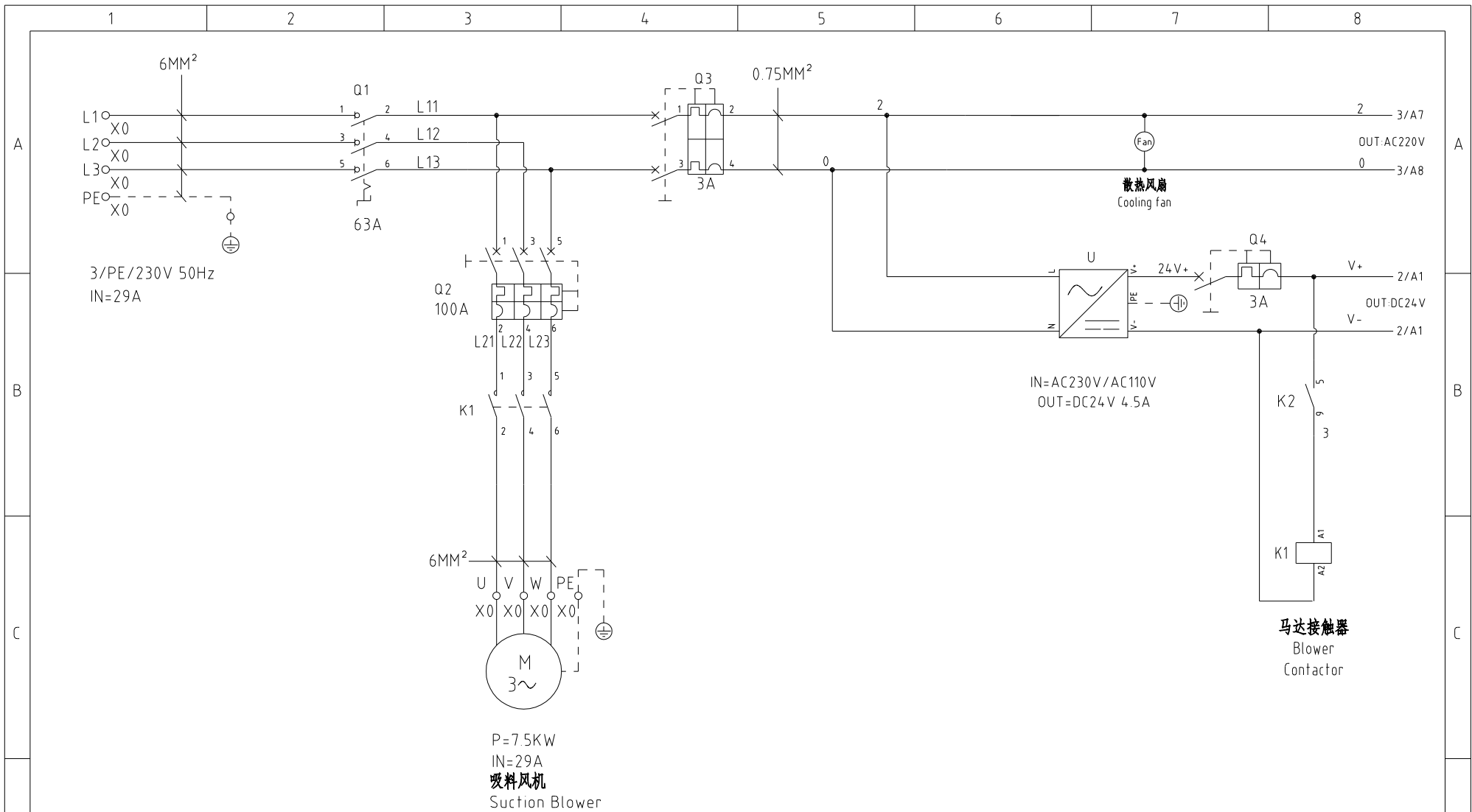


机型版本 Ver.C

					制图		版本号	0	标题	SCAL-5HP-UG1212-D	图号	SCAL-5HP-UG1212-D-CE-230V-0-1	比例	第 5 张
					设计		核		电气元件布置及接线图			标准	CE	共 8 张
					校对		准		 信易電熱機械股份有限公司 Shini Plastics Technologies, Inc.			机器电压	3φ230V	
标记	更改前	更改后	更改人	日期	审核	日期	20221206				机器频率	50Hz		



1		2		3		4		5		6		7		8		
序号/NO	符号/Symbol	名称/Name		制造商/Manufacturer		型号/Type		规格/Specification		数量/Number		物料编号/Material number		备注/Remark		
1	Q1	主电源开关/Main Switch		EATON		TO-2-1/EA/SVB		20A		1		YE10021160000				
2	Q2	断路器/Circuit-Breakers		TECO		BM-63C/3040S		40A		1		YE40304003000				
3	Q3	断路器/Circuit-Breakers		TECO		BM-63C/2003S		3A 2P		1		YE40200203000				
4	Q4	断路器/Circuit-Breakers		TECO		BM-63C/1003S		3A 1P		1		YE40100203000				
5	K1	接触器/Contactors		SIEMENS		3RT6018-1BB41		24VDC		1		YE00601800500				
6	K2	中间继电器/Relay		WEIDMULLER		DRM270724LT		24VDC		1		YE03272400000				
7	K3 K4 K5	中间继电器/Relay		HONEYWELL		GR-4C		24VDC		3		YE03042400500				
8	A1	可编程控制器/Program controller		SIEMENS		CPU SR 30 AC/DC/继电器		85~264VAC		1		YE81003006000				
9	A2	I/O模块/Extended module		SIEMENS		EM DR08		8× 继电器输出		1		YE80008000600				
10	A0	触摸屏/Human-machine interface		FLXEM		F007R		24VDC		1		YE80072400000				
11	U	直流电源/DC power		MEAN WELL		NES-100-24		OUT 24V 4.5A		1		YE71102400000				
12	X1~X12	重载接头/Heavy duty connectors		HARTING		Han 4A-F		4P(母)		12		YE68000401400				
13	RS1	RS-485通信接口板		YUYUN		---		双Dsub-9pin接头		1		YE90048501200				
14		外壳RS485(SAL-700G-A-19)0版		---		---		PCS		1		YR40048500000				
15	H1	警报警灯/Alarm light board		HONGYUN		红黄绿色+蜂鸣器		24VAC/DC		1		BL90000011520				
16		超五类网络跳线2米长		---		2M		BA		1		YE90000201600				
17	X0	接线端子/Terminal Board		HONEYWELL		SK2.5		2.5mm ²		8		YE60002503200				
18		接线端子/Terminal Board		HONEYWELL		GK2.5PE		2.5mm ² PE		3		YE60002503400				
19	X13	接线端子/Terminal Board		HONEYWELL		SK2.5		2.5mm ²		3		YE60002503200				
20	X14	接线端子/Terminal Board		HONEYWELL		SK2.5-TL		2.5mm ²		14		YE60002503600				
21		终端固定件E/GK系列		HONEYWELL		---		PCS		6		YE60000003900				
22	Fan	排气扇+塑胶风网/Fan		LZMY		9225AT		230V		1		YM60922500100				
23		风扇塑胶网/Fan plastic net		---		GRM120-30		12×12		1		YR40120300000				
24	Y1~Y26	电磁阀/Solenoid Valve		---		---		24VDC		26		---		(1)		
25	S1~S12	光电开关/Photoelectricity Switch		FOTEK		MT-4MNO-30VDC		10...30VDC		12		---		(1) 电眼料斗		
机型版本 Ver.C		注: (1)表示非电控箱安装;														
D					制图		版本号	0	标题	SCAL-5HP-UG1212-D	图号	SCAL-5HP-UG1212-D-CE-230V-0-1		比例	第 7 张	
					设计		核		电气元件明细表一		标准	CE	共 8 张			
					校对		准		 信易電熱機械股份有限公司 Shini Plastics Technologies, Inc.	机器电压	3φ230V					
	标记	更改前	更改后	更改人	日期	审核	日期	20221206		机器频率	50Hz					
1		2		3		4		5		6		7		8		



机型版本 Ver.C

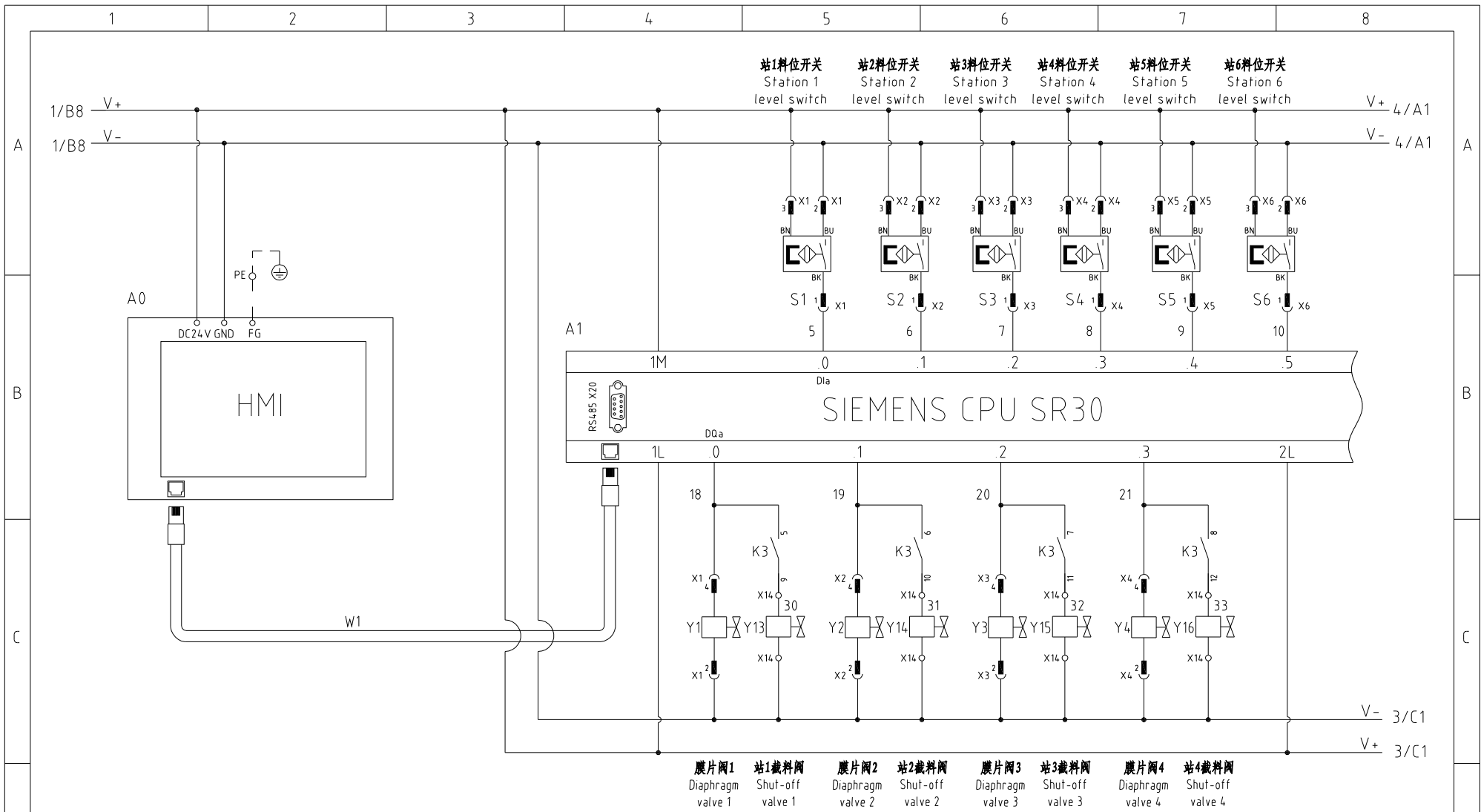
制图	版号	0
设计	核准	
校对	核准	
标记	更改前	更改后
	更改人	日期
	审核	日期
		20221206

标题 SCAL-10HP-UG1212-D
主电路图


图号 SCAL-10HP-UG1212-D-CE-230V-0-1

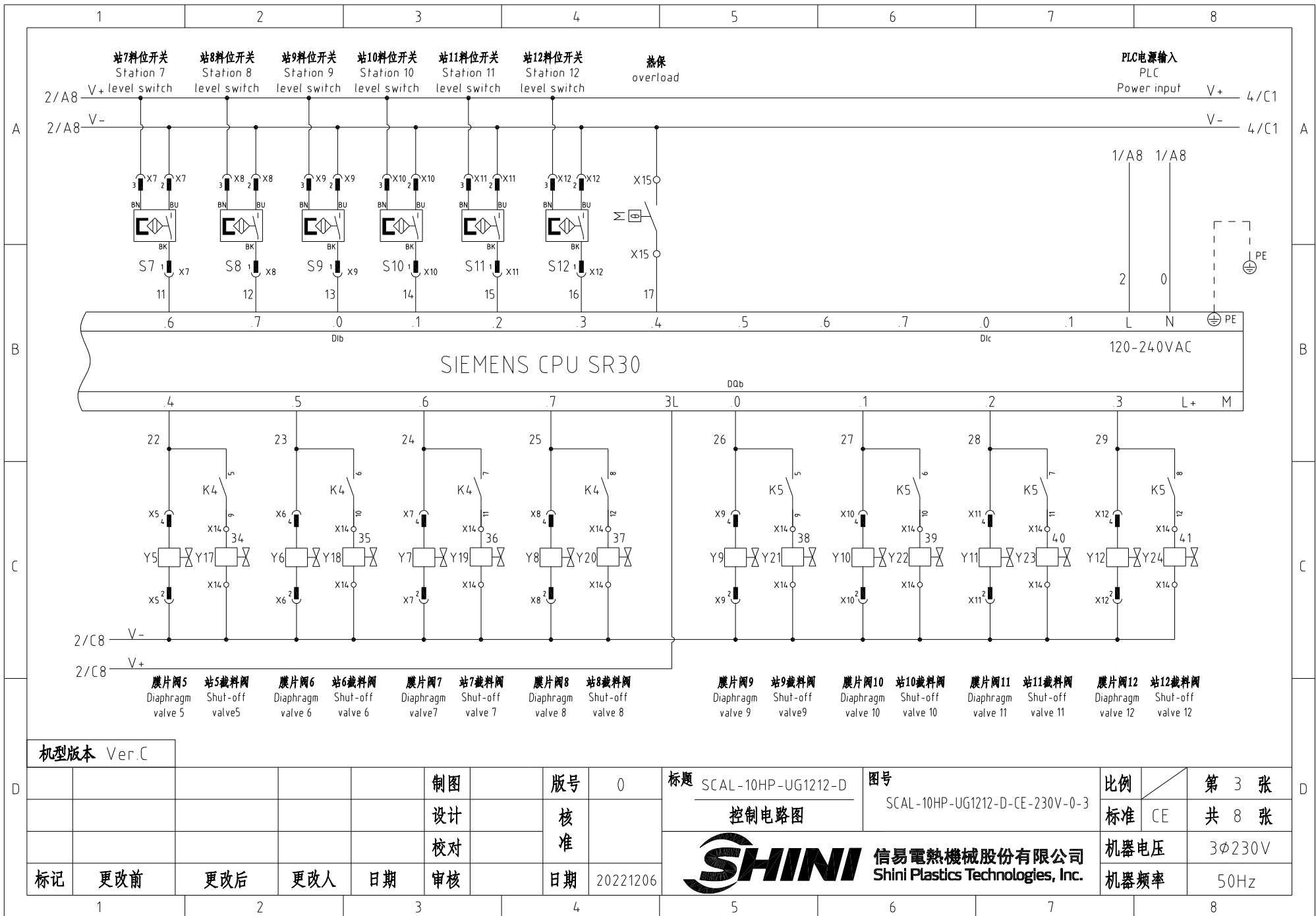
SHINI 信易電熱機械股份有限公司
Shini Plastics Technologies, Inc.

比例	第 1 张
标准 CE	共 8 张
机器电压	3φ230V
机器频率	50Hz



机型版本 Ver.C

					制图	版号	0	标题	SCAL-10HP-UG1212-D	图号	SCAL-10HP-UG1212-D-CE-230V-0-2	比例	第 2 张
					设计	核准		控制电路图			标准	CE	共 8 张
					校对	核准		 信易電熱機械股份有限公司 Shini Plastics Technologies, Inc.			机器电压	3φ230V	
标记	更改前	更改后	更改人	日期	审核	日期	20221206				机器频率	50Hz	



机型版本 Ver.C

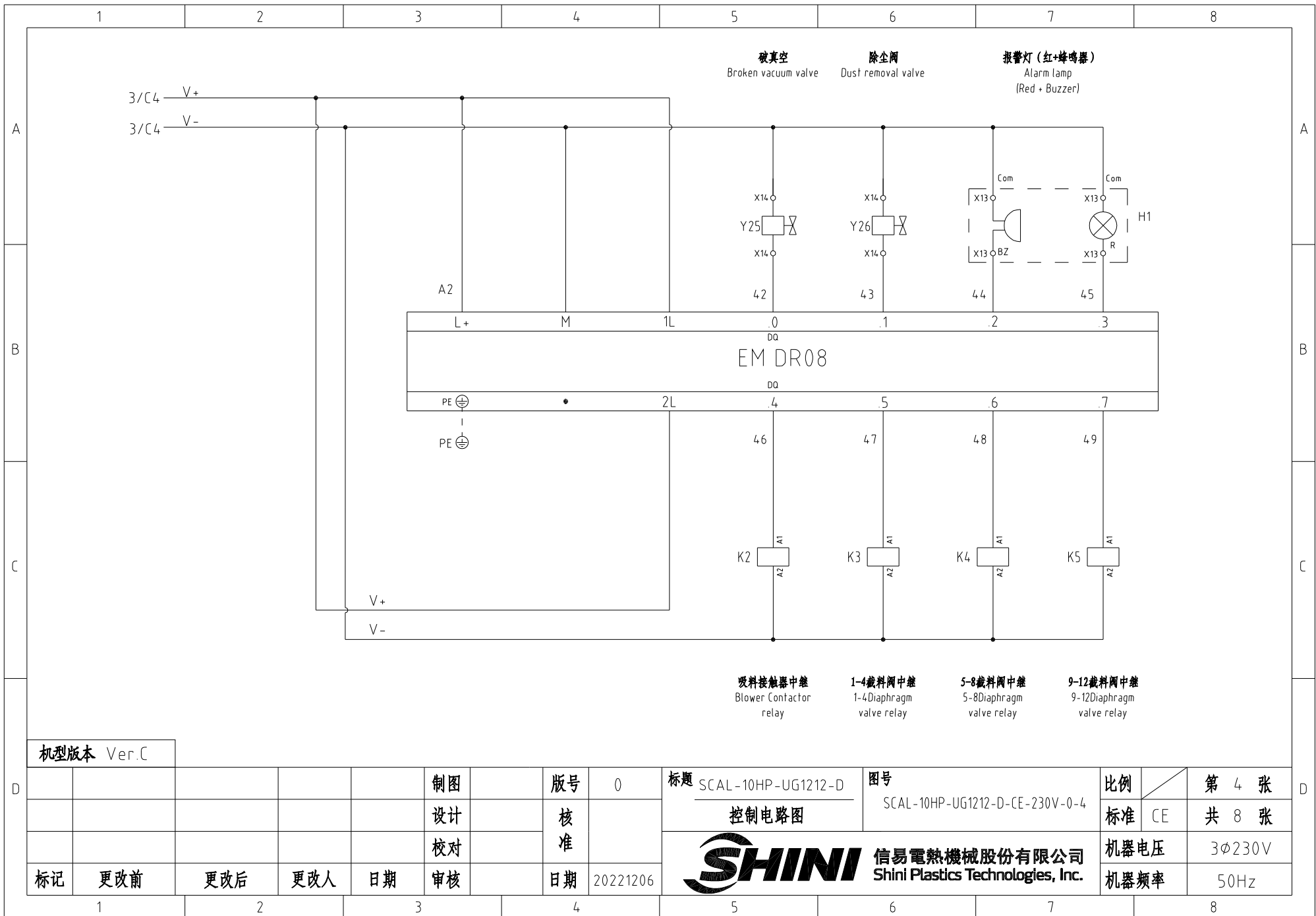
制图	版号	0
设计	核准	
校对	核准	
标记	更改前	更改后
	更改人	日期
	审核	日期
		20221206

标题 SCAL-10HP-UG1212-D
控制电路图

图号 SCAL-10HP-UG1212-D-CE-230V-0-3

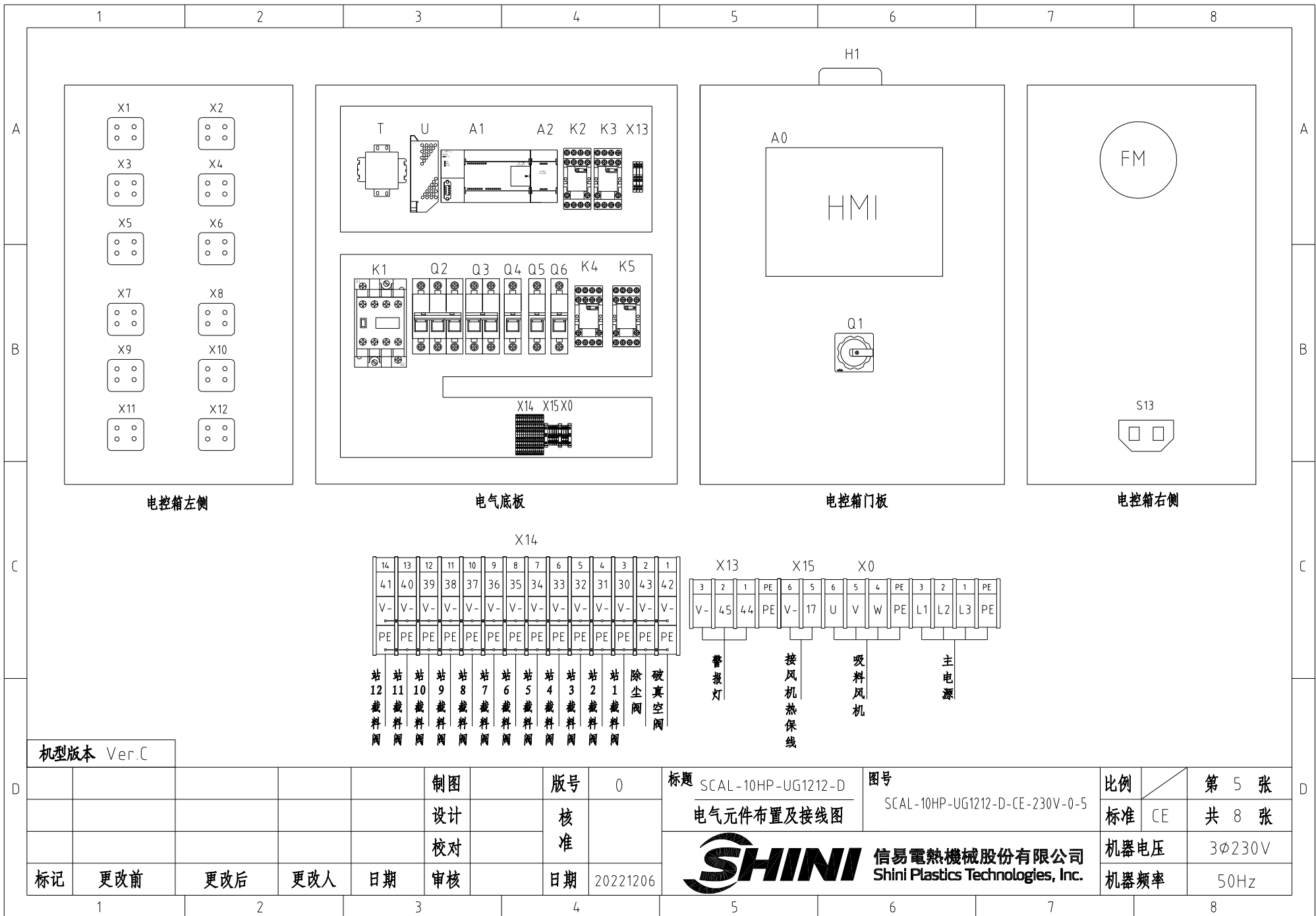
比例	第 3 张
标准 CE	共 8 张
机器电压	3φ230V
机器频率	50Hz





机型版本 Ver.C

				制图		版号 0		标题 SCAL-10HP-UG1212-D		图号 SCAL-10HP-UG1212-D-CE-230V-0-4		比例		第 4 张	
				设计		核准		控制电路图				标准 CE		共 8 张	
				校对				信易電熱機械股份有限公司 Shini Plastics Technologies, Inc.		机器电压		3φ230V			
标记		更改前		更改后		更改人				日期		20221206		机器频率	

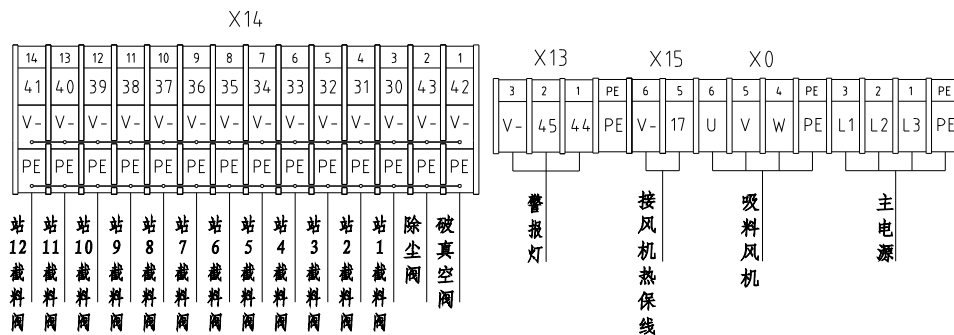


电控箱左侧

电气底板

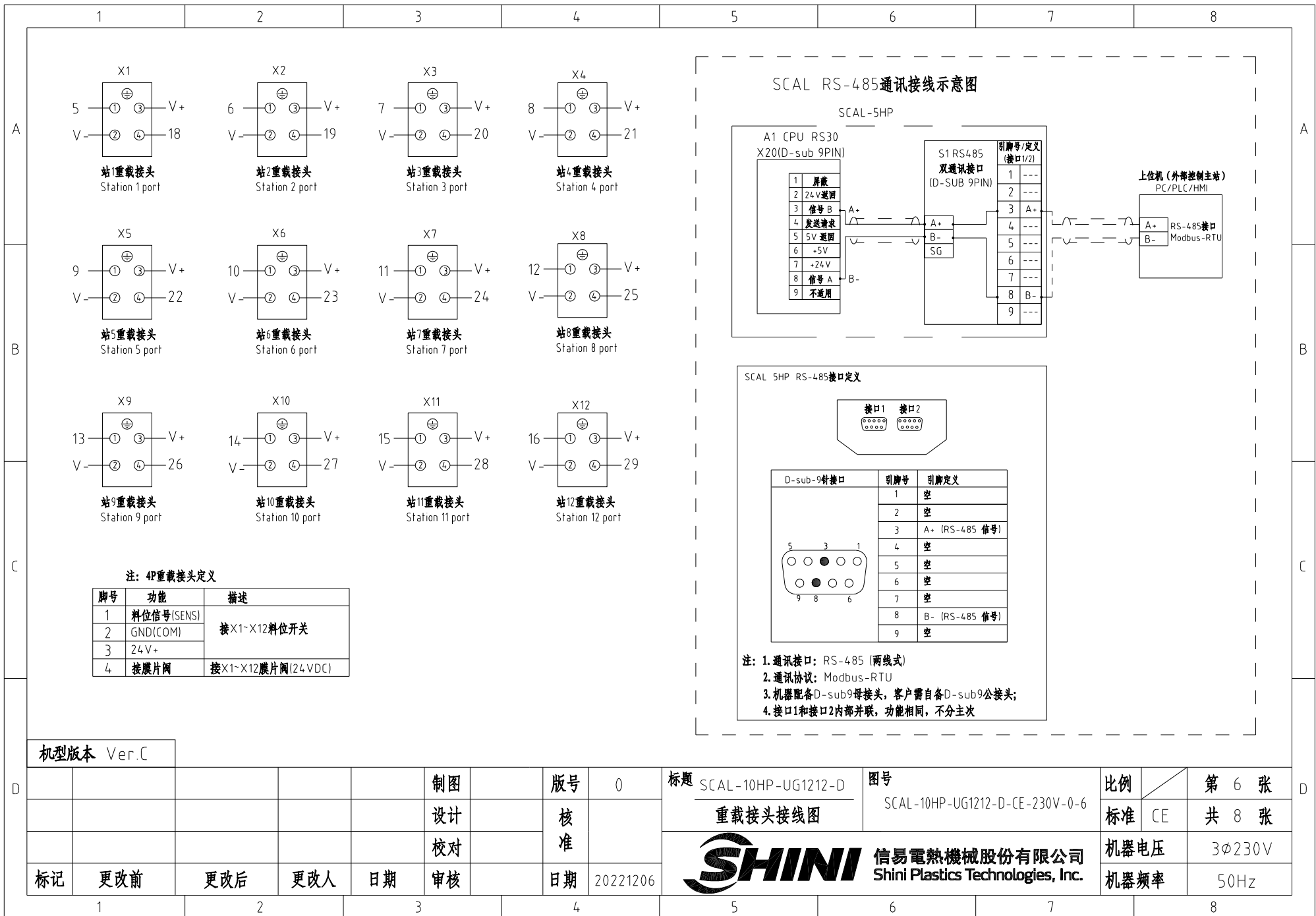
电控箱门板

电控箱右侧



机型版本 Ver.C

				制图	版本号	0	标题	SCAL-10HP-UG1212-D	图号	SCAL-10HP-UG1212-D-CE-230V-0-5	比例	第 5 张
				设计	核准		电气元件布置及接线图			标准	CE	共 8 张
				校对	核准		 信易電熱機械股份有限公司 Shini Plastics Technologies, Inc.		机器电压	3φ230V		
标记	更改前	更改后	更改人	日期	审核	日期			20221206	机器频率	50Hz	



注: 4P重载接头定义

脚号	功能	描述
1	料位信号(SENS)	接X1-X12料位开关
2	GND(COM)	
3	24V+	
4	接膜片阀	接X1-X12膜片阀(24VDC)

机型版本 Ver.C


制图	版号	0
设计	核准	
校对	核准	
标记	更改前	更改后
	更改人	日期
	日期	20221206

标题 SCAL-10HP-UG1212-D 图号 SCAL-10HP-UG1212-D-CE-230V-0-6
 重载接头接线图



信易电热机械股份有限公司
 Shini Plastics Technologies, Inc.

比例	第 6 张
标准 CE	共 8 张
机器电压	3φ230V
机器频率	50Hz

1		2		3		4		5		6		7		8	
序号/NO	符号/Symbol	名称/Name		制造商/Manufacturer		型号/Type		规格/Specification		数量/Number	物料编号/Material number		备注/Remark		
1	Q1	主电源开关/Main Switch		EATON		P1-63/EA/SVB		63A		1	YE10636300000				
2	Q2	断路器/Circuit-Breakers		TECO		BM-100D/3100T		100A		1	YE40310003000				
3	Q3	断路器/Circuit-Breakers		TECO		BM-63C/2003S		3A 2P		1	YE40200203000				
4	Q4	断路器/Circuit-Breakers		TECO		BM-63C/1003S		3A 1P		1	YE40100203000				
5	K1	接触器/Contactors		SIEMENS		3RT5036-1BB40		24VDC		1	YE00503600500				
6	K2	中间继电器/Relay		WEIDMULLER		DRM270724LT		24VDC		1	YE03272400000				
7	K3 K4 K5	中间继电器/Relay		HONEYWELL		GR-4C		24VDC		3	YE03042400500				
8	A1	可编程控制器/Program controller		SIEMENS		CPU SR 30 AC/DC/继电器		85~264VAC		1	YE81003006000				
9	A2	I/O模块/Extended module		SIEMENS		EM DR08		8× 继电器输出		1	YE80008000600				
10	A0	触摸屏/Human-machine interface		FLXEM		F007R		24VDC		1	YE80072400000				
11	U	直流电源/DC power		MEAN WELL		NES-100-24		OUT 24V 4.5A		1	YE71102400000				
12	X1~X12	重载接头/Heavy duty connectors		HARTING		Han 4A-F		4P(母)		12	YE68000401400				
13	RS1	RS-485通信接口板		YUYUN		---		双Dsub-9pin接头		1	YE90048501200				
14		外壳RS485(SAL-700G-A-19)0版		---		---		PCS		1	YR40048500000				
15	H1	警报警灯/Alarm light board		HONGYUN		红黄绿色+蜂鸣器		24VAC/DC		1	BL90000011520				
16		超五类网络跳线2米长		---		2M		BA		1	YE90000201600				
17	X0	接线端子/Terminal Board		HONEYWELL		GK6		6mm ²		6	YE60000603200				
18		接线端子/Terminal Board		HONEYWELL		GK6 PE		6mm ² PE		3	YE60000603500				
19	X13	接线端子/Terminal Board		HONEYWELL		SK2.5		2.5mm ²		3	YE60002503200				
20	X14	接线端子/Terminal Board		HONEYWELL		SK2.5-TL		2.5mm ²		14	YE60002503600				
21	X15	接线端子/Terminal Board		HONEYWELL		SK2.5		2.5mm ²		2	YE60002503200				
22		终端固定件E/GK系列		HONEYWELL		---		PCS		6	YE60000003900				
23	Fan	排气扇+塑胶风网/Fan		LZMY		9225AT		230V		1	YM60922500100				
24		风扇塑胶网/Fan plastic net		---		GRM120-30		12×12		1	YR40120300000				
25	Y1~Y26	电磁阀/Solenoid Valve		---		---		24VDC		26	---		(1)		
机型版本 Ver.C		注: (1)表示非电控箱安装;													
D					制图		版本号	0	标题	SCAL-10HP-UG1212-D	图号		比例		第 7 张
					设计		核		电气元件明细表一	SCAL-10HP-UG1212-D-CE-230V-0-7		标准	CE	共 8 张	
					校对		准		 信易電熱機械股份有限公司 Shini Plastics Technologies, Inc.		机器电压	3φ230V			
	标记	更改前	更改后	更改人	日期	审核	日期	20221206		机器频率	50Hz				
1		2		3		4		5		6		7		8	

