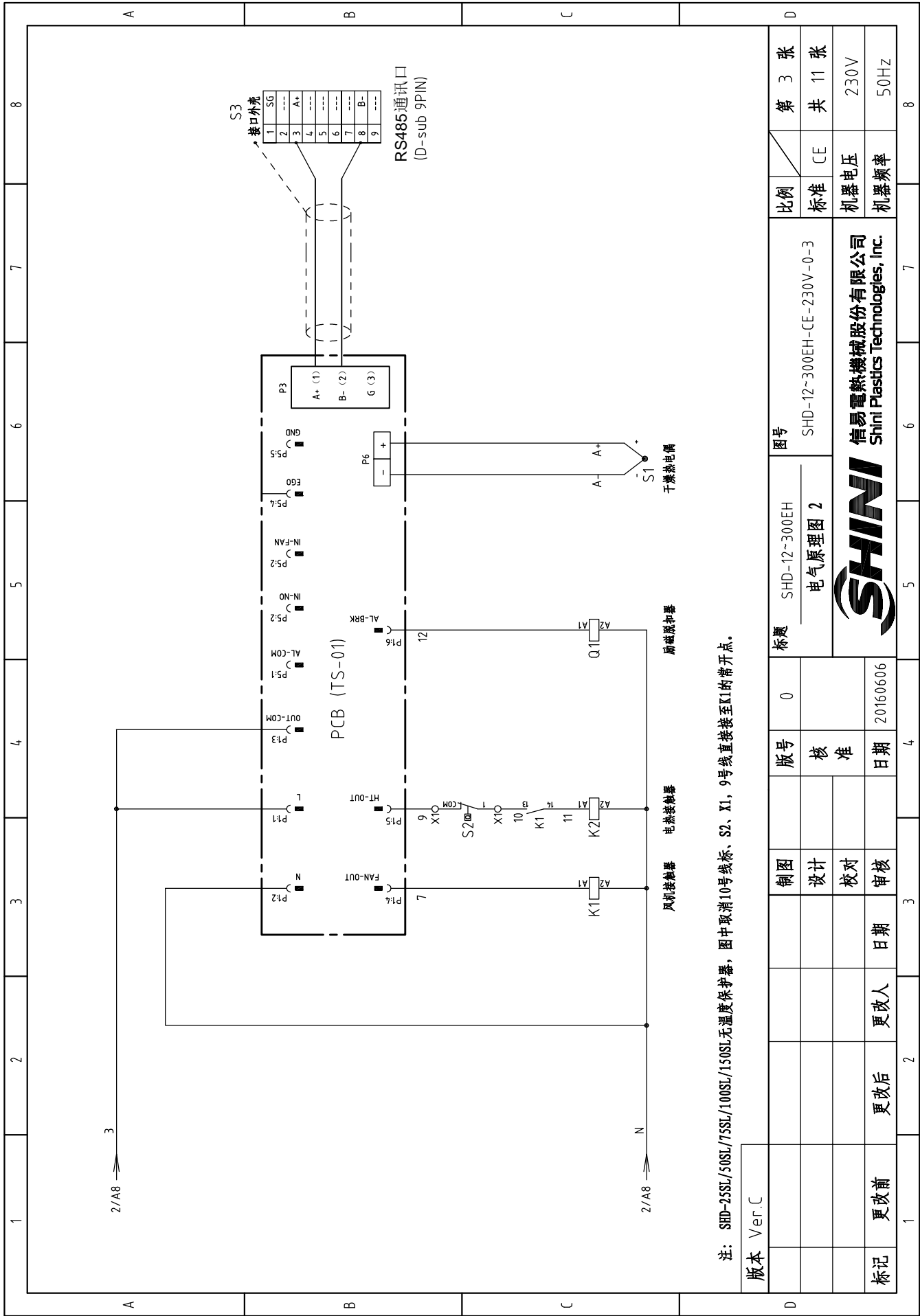


版本 Ver.C

图号		SHD-12~300EH		第 2 张	
标题		电气原理图 1		共 11 张	
版号		0		比例	
核 准				标准 CE	
日期		20160606		机器电压 230V	
更 改 后		更 改 人		机器频率 50Hz	
更 改 前		日期			
标 记		日期			



信易电热机械股份有限公司
Shini Plastics Technologies, Inc.



注: SHD-25SL/50SL/75SL/100SL/150SL无温度保护器, 图中取消10号线标、S2、X1, 9号线直接接至K1的常开点。

版本 Ver.C

图号	SHD-12-300EH		标题	SHD-12-300EH-CE-230V-0-3		比例	第 3 张
电气原理图 2	0		版号	核 准		标准	共 11 张
制图	设计	校对	日期	更改人	更改后	机器电压	230V
审核	日期	20160606	日期	更改后	更改前	机器频率	50Hz
SHINI			信易电热机械股份有限公司 Shini Plastics Technologies, Inc.			8	

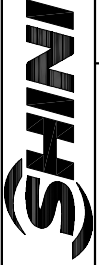
1		2		3		4		5		6		7		8	
序号/No.	符号/Symbol	名称/Name	制造商/Manufacturer	型号/Type	规格/Specification	数量/Number	物料编号/Material number	备注/Remark							
1	Q1	断路器/Circuit-breaker	TECO	BM-63C	10A 3P	1	YE40301003000								
2		励磁源扣器/Excitation release	CHINT	MX	24V 50/60Hz	1	YE400240000000								
3	K1	接触器/Contactor	SIEMENS	3RT6015-1AB01	24V 50/60Hz	1	YE00601502500								
4	K2	接触器/Contactor	SIEMENS	3RT6016-1AB01	24V 50/60Hz	1	YE00601602500								
5	FU1	熔断器/Fuse base	CHINT	RT18-32	2P	1	YE41032200000								
6		熔断器/Fuse	CHINT	10x38 500V	2A	2	YE46002000100								
7	FU2	熔断器/Fuse	YINDA	FS-10	6x30mm 2A 250V	1	YE410010000000								
8	T	变压器/Transformer	BAIYUN	IN=230V OUT=24V	80VA	1	YE70248005900								
9	PCB	微电脑控制板/PCB	YUYUN	TS-01(24VAC)(含通讯)	24V 50/60Hz	1	YE80012400400								
10		塑胶盒/Plastic box				1	YR404002000000								
11		塑胶盒灯罩/Lamp cover of plastic box				1	YR904413000000								
12		铭板/Nameplate				1	YR01105503300								
13		塑胶盒压板/Pressing plate of plastic box				1	YR900000033000								
14		灯罩防尘罩/Dust-proof washer of lampshade				1	YR900448000000								
15	S1	热电偶/Thermocouple	SHINI	K TYPE	--	1	----	(1)							
16	S2	温度保护器/Temperature protector	TONGBAO	KSD301	15A	1	----	(1)							
17	X1	端子排/Terminal	--	32A	2.5mm ²	4	YE60002503200								
18	M1	风机/Blower	--	--	0.05kW	1	----	(1)							
19	EH1	电热器/Heater	SHINI	--	2.2kW	1	----	(1)							
20	S3	D型9针通讯接口(配螺丝)	--	--	--	1	YE900009000000								
版本 Ver.C															
注: (1)表示非电控箱内材料															
制图		设计		校核		日期		更改人		更改后		更改前		标记	
版号		0		核准		20160606									
标题		SHD-12EH		电气元件明细表		图号		SHD-12-300EH-CE-230V-0-5		比例		标准		第 5 张	
SHINI		信易电热机械股份有限公司		Shini Plastics Technologies, Inc.		CE		共 11 张		机器电压		230V		机器频率	
50Hz		8		7		6		5		4		3		2	

1		2		3		4		5		6		7		8	
序号/No.	符号/Symbol	名称/Name	制造商/Manufacturer	型号/Type	规格/Specification	数量/Number	物料编号/Material number	备注/Remark							
1	Q1	断路器/Circuit-breaker	TECO	BM-63C	16A 3P	1	YE40301603000								
2		励磁脱扣器/Excitation release	CHINT	MX	24V 50/60Hz	1	YE400240000000								
3	K1	接触器/Contactor	SIEMENS	3RT6015-1AB01	24V 50/60Hz	1	YE00601502500								
4	K2	接触器/Contactor	SIEMENS	3RT6017-1AB01	24V 50/60Hz	1	YE00601702500								
5	FU1	熔断器/Fuse base	CHINT	RT18-32	2P	1	YE41032200000								
6		熔断器/Fuse	CHINT	10x38 500V	2A	2	YE46002000100								
7	FU2	熔断器/Fuse	YINDA	FS-10	6x30mm 2A 250V	1	YE41001000000								
8	T	变压器/Transformer	BAIYUN	IN=230V OUT=24V	80VA	1	YE70248005900								
9	PCB	微电脑控制板/PCB	YUYUN	TS-01(24VAC)(含通讯)	24V 50/60Hz	1	YE80012400400								
10		塑胶盒/Plastic box				1	YR404002000000								
11		塑胶盒灯罩/Lamp cover of plastic box				1	YR904413000000								
12		铭板/Nameplate				1	YR01105503300								
13		塑胶盒压板/Pressing plate of plastic box				1	YR900000033000								
14		灯罩防尘罩/Dust-proof washer of lampshade				1	YR900448000000								
15	S1	热电偶/Thermocouple	SHINI	K TYPE	--	1	----	(1)							
16	X1	端子排/Terminal	--	32A	2.5mm ²	2	YE60002503200								
17	M1	风机/Blower	--	--	0.12kW	1	----	(1)							
18	EH1	电热/Heater	SHINI	--	3.0kW	1	----	(1)							
19	S3	D型穿针通讯接口(配螺丝)	--	--	--	1	YE900000900000								
A															
B															
C															
D															
版本 Ver.C		注: (1)表示非电控箱内材料													
		制图		版号		标题		图号		比例		第 6 张			
		设计		核 准		SHD-25EH		SHD-12-300EH-CE-230V-0-6		标准		共 11 张			
		校对		日期		电气元件明细表				CE		机器电压		230V	
标记		更改前		更改后		日期		日期		审核		机器频率		50Hz	
		更改后		更改后		20160606									
1		2		3		4		5		6		7		8	



信易电热机械股份有限公司
Shini Plastics Technologies, Inc.

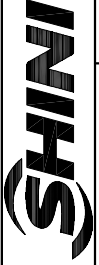
1		2		3		4		5		6		7		8	
序号/No.	符号/Symbol	名称/Name	制造商/Manufacturer	型号/Type	规格/Specification	数量/Number	物料编号/Material number	备注/Remark							
1	Q1	断路器/Circuit-breaker	TECO	BM-63C	16A 3P	1	YE40301603000								
2		励磁源扣器/Excitation release	CHINT	MX	24V 50/60Hz	1	YE400240000000								
3	K1	接触器/Contactor	SIEMENS	3RT6015-1AB01	24V 50/60Hz	1	YE00601502500								
4	K2	接触器/Contactor	SIEMENS	3RT6025-1AN20	24V 50/60Hz	1	YE00602502600								
5	FU1	熔断器/Fuse base	CHINT	RT18-32	2P	1	YE41032200000								
6		熔断器/Fuse	CHINT	10x38 500V	2A	2	YE46002000100								
7	FU2	熔断器/Fuse	YINDA	FS-10	6x30mm 2A 250V	1	YE41001000000								
8	T	变压器/Transformer	BAIYUN	IN=230V OUT=24V	80VA	1	YE70248005900								
9	PCB	微电脑控制板/PCB	YUYUN	TS-01(24VAC)(全通讯)	24V 50/60Hz	1	YE80012400400								
10		塑壳盒/Plastic box				1	YR404002000000								
11		塑壳盒灯罩/Lamp cover of plastic box				1	YR904413000000								
12		铭板/Nameplate				1	YR01105503300								
13		塑壳盒压板/Pressing plate of plastic box				1	YR90000003300								
14		灯罩防尘垫圈/Dust-proof washer of lampshade				1	YR900448000000								
15	S1	热电阻/Thermocouple	SHINI	K TYPE	--	1	----	(1)							
16	X1	端子排/Terminal	--	32A	2.5mm ²	2	YE60002503200								
17	M1	风机/Blower	--	--	0.12kW	1	----	(1)							
18	EH1	电热/Heater	SHINI	--	3.9kW	1	----	(1)							
19	S3	D型射灯通讯接口(配螺丝)	--	--	--	1	YE900000900000								
A															
B															
C															
D															
版本 Ver.C		注: (1)表示非电控箱内材料													
		制图		版号		标题		图号		比例		第 7 张			
		设计		核 准		SHD-50EH		SHD-12-300EH-CE-230V-0-7		标准		共 11 张			
		校对		日期		电气元件明细表				CE		机器电压		230V	
标记		更改前		更改后		日期		20160606		机器频率		50Hz			
1		2		3		4		5		6		7		8	




信易电热机械股份有限公司
Shini Plastics Technologies, Inc.

1		2		3		4		5		6		7		8	
序号/No.	符号/Symbol	名称/Name	制造商/Manufacturer	型号/Type	规格/Specification	数量/Number	物料编号/Material number	备注/Remark							
1	Q1	断路器/Circuit-breaker	TECO	BM-63C	16A 3P	1	YE40301603000								
2		励磁释放器/Excitation release	CHINT	MX	24V 50/60Hz	1	YE40024000000								
3	K1	接触器/Contactor	SIEMENS	3RT6015-1AB01	24V 50/60Hz	1	YE00601502500								
4	K2	接触器/Contactor	SIEMENS	3RT6026-1AC20	24V 50/60Hz	1	YE00602602600								
5	FU1	熔断器/Fuse base	CHINT	RT18-32	2P	1	YE41032200000								
6		熔断器/Fuse	CHINT	10x38 500V	2A	2	YE46002000100								
7	FU2	熔断器/Fuse	YINDA	FS-10	6x30mm 5A 250V	1	YE41001000000/YE4663050100								
8	T	变压器/Transformer	BAIYUN	IN=230V OUT=24V	80VA	1	YE70248005900								
9	PCB	微电脑控制板/PCB	YUYUN	TS-01(24VAC)(含通讯)	24V 50/60Hz	1	YE80012400400								
10		塑胶盒/Plastic box				1	YR40400200000								
11		塑胶盒灯罩/Lamp cover of plastic box				1	YR90441300000								
12		铭板/Nameplate				1	YR01105503300								
13		塑胶盒压板/Pressing plate of plastic box				1	YR90000003300								
14		灯罩防尘垫圈/Dust-proof washer of lampshade				1	YR90044800000								
15	S1	热电偶/Thermocouple	SHINI	K TYPE	--	1	----	(1)							
16	X1	端子排/Terminal	--	32A	2.5mm ²	2	YE60002503200								
17	M1	风机/Blower	--	--	0.12kW	1	----	(1)							
18	EH1	电热/Heater	SHINI	--	4.2kW	1	----	(1)							
19	S3	D型针通讯接口(配螺丝)	--	--	--	1	YE90000090000								
A															
B															
C															
D															
版本 Ver.C															
注: (1)表示非电控箱内材料															
制图		版号		标题		图号		比例							
设计		核准		SHD-75EH		SHD-12-300EH-CE-230V-0-8		标准		CE		第 8 张		共 11 张	
校对		日期		电气元件明细表		20160606		机器电压		230V		机器频率		50Hz	
审核		日期		SHINI		信易电热机械股份有限公司 Shini Plastics Technologies, Inc.		8		7		6		5	
更改前		更改后		更改人		更改日期		更改日期		更改日期		更改日期		更改日期	
1		2		3		4		5		6		7		8	

1		2		3		4		5		6		7		8	
序号/No.	符号/Symbol	名称/Name	制造商/Manufacturer	型号/Type	规格/Specification	数量/Number	物料编号/Material number	备注/Remark							
1	Q1	断路器/Circuit-breaker	TECO	BM-63C	25A 3P	1	YE40302503000								
2		励磁脱扣器/Excitation release	CHINT	MX	24V 50/60Hz	1	YE400240000000								
3	K1	接触器/Contactor	SIEMENS	3RT6015-1AB01	24V 50/60Hz	1	YE00601502500								
4	K2	接触器/Contactor	SIEMENS	3RT6026-1AC20	24V 50/60Hz	1	YE00602602600								
5	FU1	熔断器/Fuse base	CHINT	RT18-32	2P	1	YE41032200000								
6		熔断器/Fuse	CHINT	10x38 500V	2A	2	YE46002000100								
7	FU2	熔断器/Fuse	YINDA	FS-10	6x30mm 5A 250V	1	YE410010000000/YE46630500100								
8	T	变压器/Transformer	BAIYUN	IN=230V OUT=24V	80VA	1	YE70248005900								
9	PCB	微电脑控制板/PCB	YUYUN	TS-01(24VAC)(含通讯)	24V 50/60Hz	1	YE80012400400								
10		塑胶盒/Plastic box				1	YR404002000000								
11		塑胶盒灯罩/Lamp cover of plastic box				1	YR904413000000								
12		铭板/Nameplate				1	YR01105503300								
13		塑胶盒压板/Pressing plate of plastic box				1	YR900000033000								
14		灯罩防尘垫圈/Dust-proof washer of lampshade				1	YR900448000000								
15	X1	端子排/Terminal	--	32A	2.5mm ²	2	YE60002503200								
16	S1	热电偶/Thermocouple	SHINI	K TYPE	--	1	----	(1)							
17	M1	风机/Blower	--	--	0.12kW	1	----	(1)							
18	EH1	电热/Heater	SHINI	--	6.0/6.6kW	1	----	(1)							
19	S3	D型螺钉通讯接口(配螺丝)	--	--	--	1	YE900000900000								
A															
B															
C															
D															
版本 Ver.B		注: (1)表示非电控箱内材料													
		制图		版号		标题		图号		比例		第 9 张			
		设计		核 准		SHD-100EH		SHD-12-300EH-CE-230V-0-9		标准		共 11 张			
		校对		日期		电气元件明细表				CE		机器电压		230V	
标记		更改前		更改后		日期		20160606		机器频率		50Hz			
1		2		3		4		5		6		7		8	



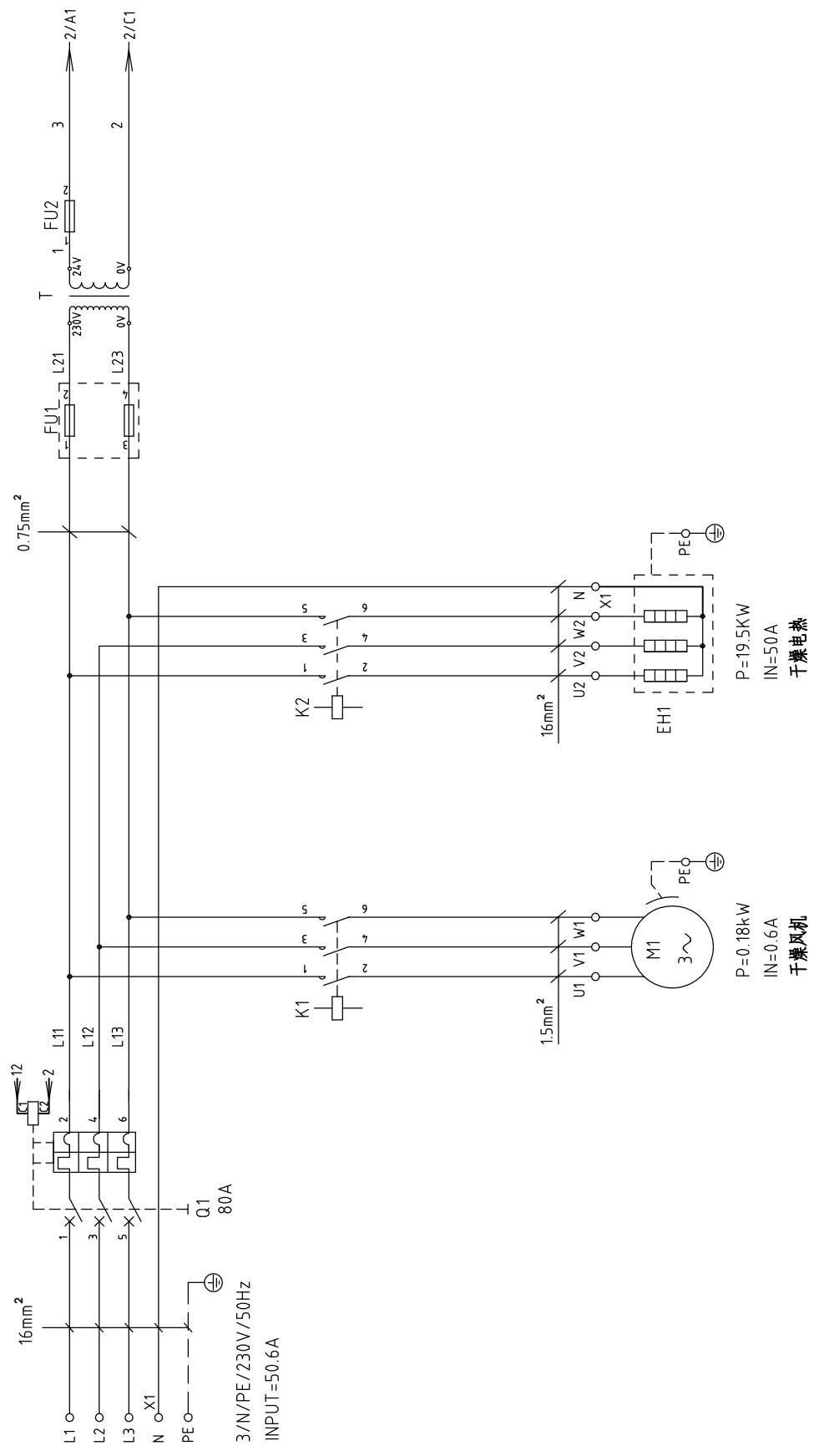
信易电热机械股份有限公司
Shini Plastics Technologies, Inc.

1	2		3			4		5		6		7		8	
序号/No.	符号/Symbol	名称/Name	制造商/Manufacturer	型号/Type	规格/Specification	数量/Number	物料编号/Material number	备注/Remark							
1	Q1	断路器/Circuit-breaker	TECO	BM-63C	25A 3P	1	YE40302503000								
2		励磁释放器/Excitation release	CHINT	MX	24V 50/60Hz	1	YE400240000000								
3	K1	接触器/Contactor	SIEMENS	3RT6015-1AB01	24V 50/60Hz	1	YE00601502500								
4	K2	接触器/Contactor	SIEMENS	3RT6026-1AC20	24V 50/60Hz	1	YE00602602600								
5	FU1	熔断器/Fuse base	CHINT	RT18-32	2P	1	YE41032200000								
6		熔断器/Fuse	CHINT	10x38 500V	2A	2	YE46002000100								
7	FU2	熔断器/Fuse	YINDA	FS-10	6x30mm 5A 250V	1	YE410010000000/YE46630500100								
8	T	变压器/Transformer	BAIYUN	IN=230V OUT=24V	80VA	1	YE70248005900								
9	PCB	微电脑控制板/PCB	YUYUN	TS-01(24VAC)(含通讯)	24V 50/60Hz	1	YE80012400400								
10		塑壳盒/Plastic box				1	YR404002000000								
11		塑壳盒灯罩/Lamp cover of plastic box				1	YR904413000000								
12		铭板/Nameplate				1	YR01105503300								
13		塑壳盒压板/Pressing plate of plastic box				1	YR900000033000								
14		灯罩防尘垫圈/Dust-proof washer of lampshade				1	YR900448000000								
15	X1	端子排/Terminal	--	32A	2.5mm ²	2	YE60002503200								
16	S1	热电偶/Thermocouple	SHINI	K TYPE	--	1	----	(1)							
17	M1	风机/Blower	--	--	0.12kW	1	----	(1)							
18	EH1	电热/Heater	SHINI	--	6.0/6.6kW	1	----	(1)							
19	S3	D型螺钉通讯接口(配螺丝)	--	--	--	1	YE900000900000								
版本 Ver.B															
注: (1)表示非电控箱内材料															
标题 SHD-150EH			图号 SHD-12-300EH-CE-230V-0-9			比例		第 9 张							
电气元件明细表						标准 CE		共 11 张							
			信易电热机械股份有限公司 Shini Plastics Technologies, Inc.			机器电压		230V							
			20160606			机器频率		50Hz							
D															
1															
2															
3															
4															
5															
6															
7															
8															


1		2		3		4		5		6		7		8	
序号/No.	符号/Symbol	名称/Name	制造商/Manufacturer	型号/Type	规格/Specification	数量/Number	物料编号/Material number	备注/Remark							
1	Q1	断路器/Circuit-breaker	TECO	BM-63C	4.0A 3P	1	YE40304003000								
2		励磁脱扣器/Excitation release	CHINT	MX	24V 50/60Hz	1	YE400240000000								
3	K1	接触器/Contactor	SIEMENS	3RT6015-1AB01	24V 50/60Hz	1	YE00601502500								
4	K2	接触器/Contactor	SIEMENS	3RT6028-1AC20	24V 50/60Hz	1	YE00602802600								
5	FU1	熔断器/Fuse base	CHINT	RT18-32	2P	1	YE41032200000								
6		熔断器/Fuse	CHINT	10x38 500V	2A	2	YE46002000100								
7	FU2	熔断器/Fuse	YINDA	FS-10	6x30mm 5A 250V	1	YE410010000000/YE46630500100								
8	T	变压器/Transformer	BAIYUN	IN=230V OUT=24V	120VA	1	YE70023005500								
9	PCB	微电脑控制板/PCB	YUYUN	TS-01(24VAC)(全通讯)	24V 50/60Hz	1	YE80012400400								
10		塑胶盒/Plastic box				1	YR404002000000								
11		塑胶盒灯罩/Lamp cover of plastic box				1	YR904413000000								
12		铭板/Nameplate				1	YR01105503300								
13		塑胶盒压板/Pressing plate of plastic box				1	YR900000033000								
14		灯罩防尘罩/Dust-proof washer of lampshade				1	YR900448000000								
15	S2	温度保护器/Temperature protector	TONGBAO	KSD301	15A	1	----	(1)							
16	S1	热电阻/Thermocouple	SHINI	K TYPE	--	1	----	(1)							
17	X1	端子排/Terminal	--	32A	2.5mm ²	2	YE60002503200								
18				32A	10.0mm ²	2	YE611000000000								
19	M1	风机/Blower	--	--	0.18kW	1	----	(1)							
20	EH1	电热器/Heater	SHINI	--	12kW	1	----	(1)							
21	S3	D型9针通讯接口(配螺丝)	--	--	--	1	YE900000900000								
版本 Ver.B															
注: (1)表示非电控箱内材料															
D		制图		版号		标题		图号		比例		第 10 张			
		设计		核 准		SHD-200EH		SHD-12~300EH-CE-230V-0-10		标准		共 11 张			
		校对		日期		电气元件明细表				CE		机器电压		230V	
标记		更改前		更改后		日期		日期		审核		机器频率		50Hz	
1		2		3		4		5		6		7		8	

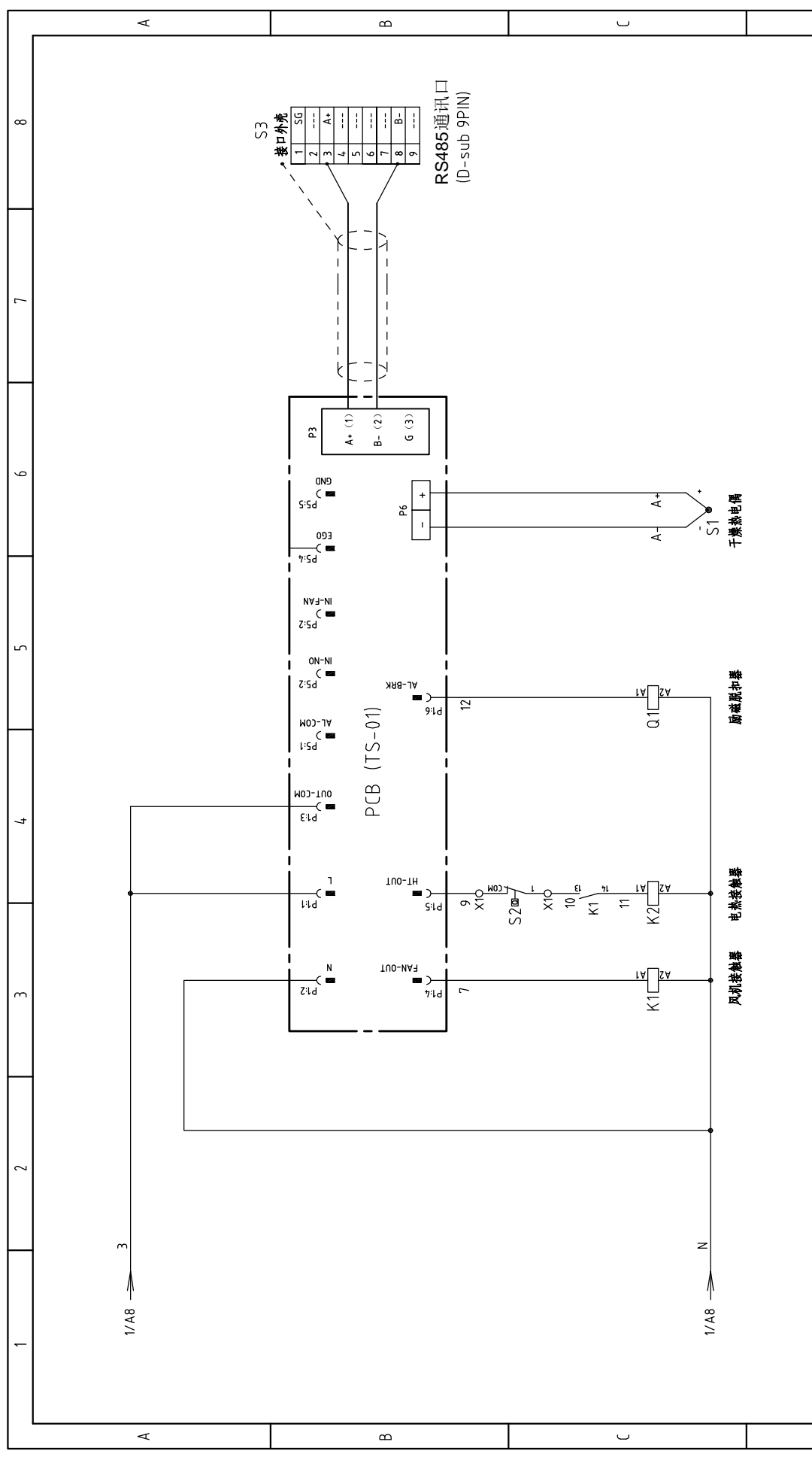


信易电热机械股份有限公司
Shini Plastics Technologies, Inc.



版本 Ver. A

图号		SHD-500EH		标题		SHD-500EH		图号		SHD-500EH-CE-230V-0-1		比例		第 1 张	
制图		设计		校核		版号		核准		日期		标准		共 4 张	
日期		更改人		更改后		日期		审核		20161019		机器电压		230V	
标注		更改前		更改后		日期		审核		20161019		机器频率		50Hz	
 <p>信易电热机械股份有限公司 Shini Plastics Technologies, Inc.</p>												CE		8	



版本	Ver. A
制图	设计
校对	审核
更改前	更改后
更改前	更改后
日期	日期
更改人	更改人
20161019	20161019

图号	SHD-500EH
标题	控制电路图
图号	SHD-500EH-CE-230V-0-2
比例	标准
标准	CE
机器电压	230V
机器频率	50Hz

第 2 张	共 4 张
SHINI	信易电热机械股份有限公司 Shini Plastics Technologies, Inc.

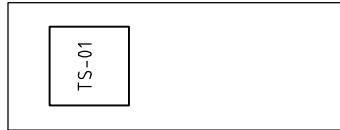
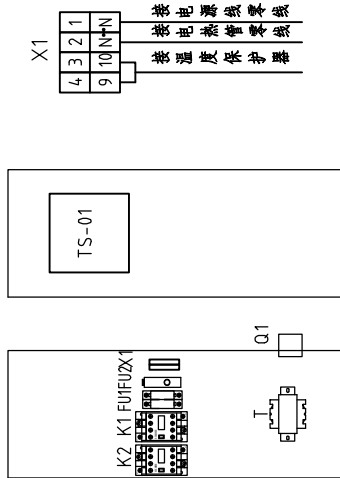
1 2 3 4 5 6 7 8

A B C D

1 2 3 4 5 6 7 8

1 2 3 4 5 6 7 8

A B C D



版本	Ver. A
标记	更改前
	更改后
	更改人
	日期
	审核
	校对
	设计
	制图
版号	0
核准	日期
核准	20161019

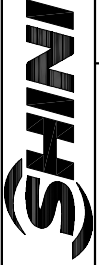
标题	SHD-500EH	图号	SHD-500EH-CE-230V-0-3
电气布置图			
SHINI		信易电热机械股份有限公司 Shini Plastics Technologies, Inc.	

比例	标准	CE	第 3 张
比例	机器电压	230V	共 4 张
比例	机器频率	50Hz	

1 2 3 4 5 6 7 8

A B C D

1		2		3		4		5		6		7		8	
序号/No.	符号/Symbol	名称/Name	制造商/Manufacturer	型号/Type	规格/Specification	数量/Number	物料编号/Material number	备注/Remark							
1	Q1	断路器/Circuit-breaker	TECO	BM-100D	80A 3P	1	YE40308003000								
2		励磁断路器/Excitation break away	CHINT	MX	24V 50/60Hz	1	YE400240000000								
3	K1	接触器/Contactor	SIEMENS	3RT6015-1AB01	24V 50/60Hz	1	YE00601502500								
4	K2	接触器/Contactor	SIEMENS	3RT5036-1AC20	24V 50/60Hz	1	YE00503602600								
5	FU1	熔断器/Fuse base	CHINT	RT18-32	2P	1	YE41032200000								
6		熔断器/Fuse	CHINT	10x38 500V	2A	2	YE46002000100								
7	FU2	熔断器/Fuse	YINDA	FS-10	6x30mm 5A 250V	1	YE410010000000/YE4663050100								
8	T	变压器/Transformer	BAIYUN	IN=230V OUT=24V	120VA	1	YE70023005500								
9	PCB	微电脑控制板/PCB	YUYUN	TS-01(24VAC)(含通讯)	24V 50/60Hz	1	YE80012400400								
10		塑胶盒/Plastic box				1	YR404002000000								
11		塑胶盒灯罩/Lamp cover of plastic box				1	YR904413000000								
12		铭板/Nameplate				1	YR01105503300								
13		塑胶盒压板/Pressing plate of plastic box				1	YR900000033000								
14		灯罩防尘垫圈/Dust-proof washer of lampshade				1	YR900448000000								
15	S2	温度保护器/Temperature protector	TONGBAO	KSD301	15A	1	----	(1)							
16	S1	热电偶/Thermocouple	SHINI	K TYPE	--	1	----	(1)							
17	X1	端子排/Terminal	--	32A	2.5mm ²	2	YE60002503200								
18				32A	16.0mm ² PE	2	YE60001603500								
19	M1	风机/Blower	--	--	0.18kW	1	----	(1)							
20	EH1	电热器/Heater	SHINI	--	19.5kW	1	----	(1)							
21	S3	D型9针通讯接口(配螺丝)	--	--	--	1	YE900000900000								
版本 Ver. A															
注: (1)表示非电控箱内材料															
			制图	版号	标题	图号	比例		第 4 张						
			设计	0	SHD-500EH	SHD-500EH-CE-230V-0-4	标准		共 4 张						
			校对	核准	电气元件明细表		CE								
			审核	日期	SHINI		机器电压		230V						
标记			更改前	更改后	更改人	日期	机器频率		50Hz						
1			4		5		6		7		8				



信易电热机械股份有限公司
Shini Plastics Technologies, Inc.