

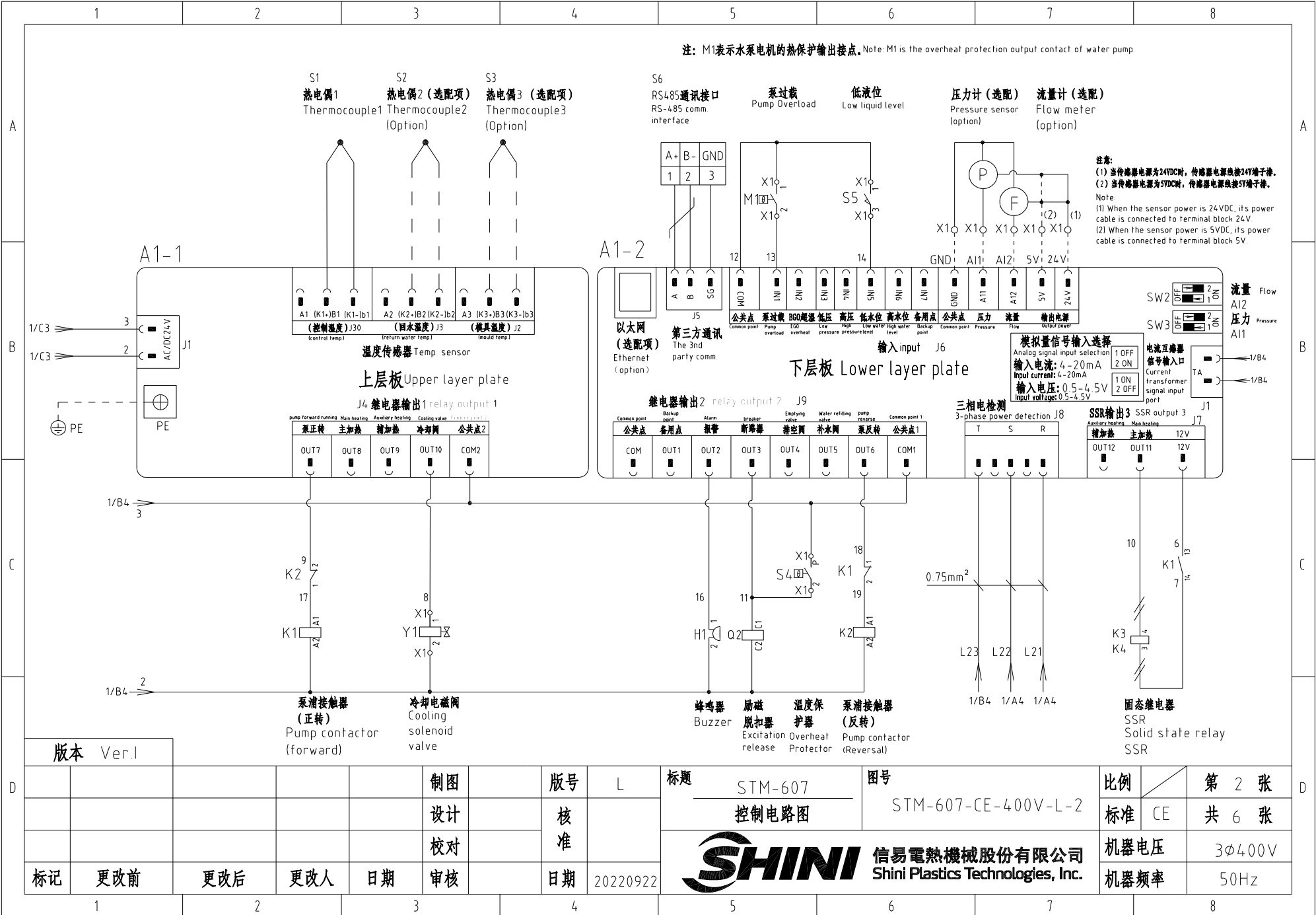
版本 Ver.1

制图	版号	L	标题	STM-607	图号	STM-607-CE-400V-L-1	比例	第 1 张
设计	核准		主电路图			标准	CE	共 6 张
校对	核准					机器电压		3φ400V
标记	更改前	更改后	更改人	日期	20220922	机器频率		50Hz



信易電熱機械股份有限公司
Shini Plastics Technologies, Inc.

注: M1表示水泵电机的热保护输出接点。 Note: M1 is the overheat protection output contact of water pump



注意:
 (1) 当传感器电源为24VDC时, 传感器电源线接24V端子。
 (2) 当传感器电源为5VDC时, 传感器电源线接5V端子。
 Note:
 (1) When the sensor power is 24VDC, its power cable is connected to terminal block 24V.
 (2) When the sensor power is 5VDC, its power cable is connected to terminal block 5V.

模拟量信号输入选择
 Analog signal input selection
 输入电流: 4-20mA
 Input current: 4-20mA
 输入电压: 0.5-4.5V
 Input voltage: 0.5-4.5V

公共点 Common point	泵过载 Pump overload	低液位 Low liquid level	公共点 Common point	压力 Pressure	流量 Flow	输出电源 Output power
COM	INI	ENI	COM	A11	A12	5V
公共点1 Common point 1	报警 Alarm	断路器 Breaker	公共点 Common point	T	S	R
COM1	OUT1	OUT2	公共点 Common point	OUT12	OUT11	12V

版本 Ver.1

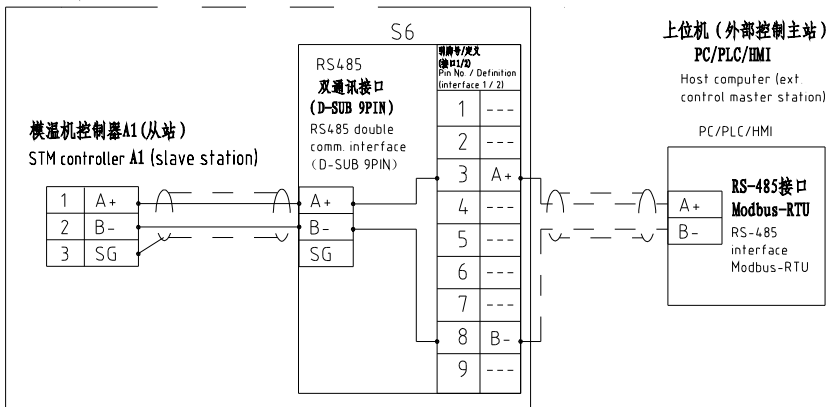
制图	版本号	L	标题	STM-607 控制电路图	图号	STM-607-CE-400V-L-2	比例	第 2 张
设计	核准						标准	CE
校对	核准						机器电压	3φ400V
标记	更改前	更改后	更改人	日期	20220922		机器频率	50Hz



信易辅机RS-485通讯接线示意图

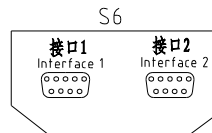
Shini auxiliary machine RS-485 comm. wiring diagram

信易辅机(从站) Shini auxiliary machine(slave station)



信易RS-485接口定义

Shini RS-485 interface definition



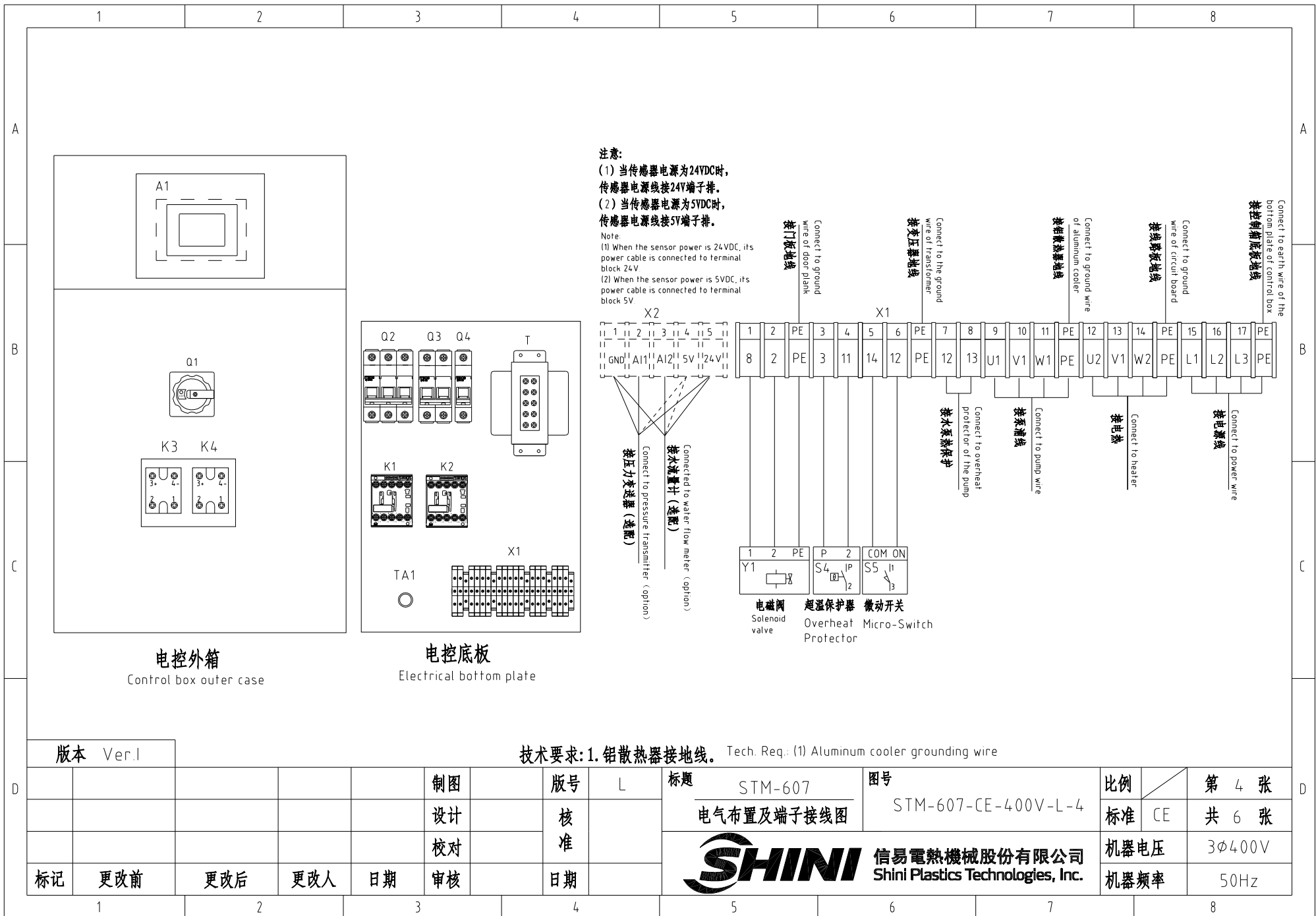
D-sub-9针接口 D-sub-9 pin interface	引脚号 Pin No.	引脚定义 Pin definition
	1	-
	2	-
	3	A+ (RS-485 信号) A+ (RS-485 signal)
	4	-
	5	-
	6	-
	7	-
	8	B- (RS-485 信号) B- (RS-485 signal)
	9	-


- 注: 1. 通讯接口: RS-485 (两线式)
2. 通讯协议: Modbus-RTU
3. 机器配备D-sub9母接头, 接口1和接口2内部并联, 功能相同, 不分主次;

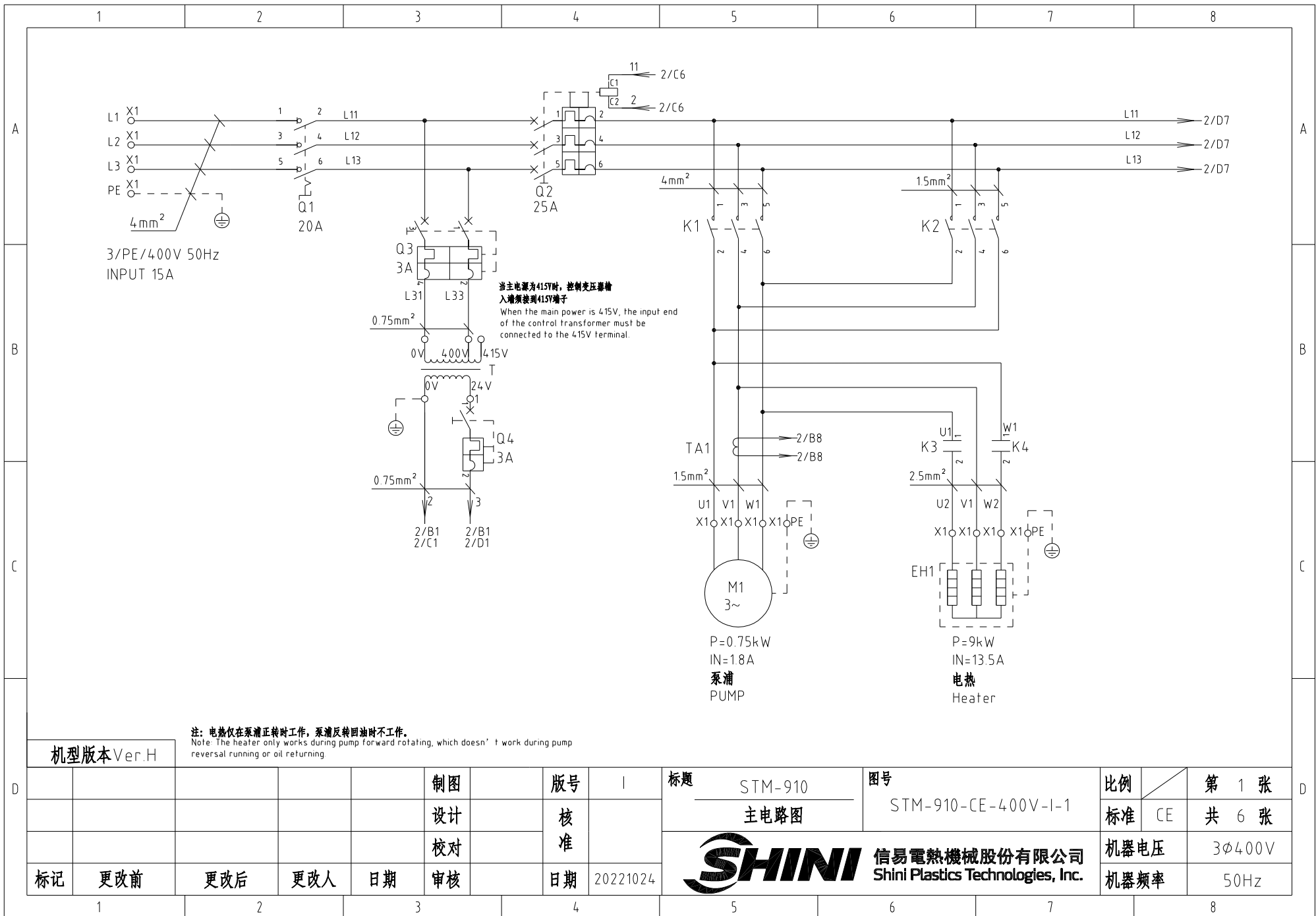
Note:
1. Comm. interface: RS-485 (two wire)
2. Comm. protocol: Modbus-RTU
3. The machine is equipped with D-sub9 female connector, and the customer needs to provide D-sub9 male connector.

版本 Ver.1

					制图		版号	L	标题	STM-607	图号		比例		第 3 张
					设计		核		通讯接线图		STM-607-CE-400V-L-3		标准	CE	共 6 张
					校对		准		信易电热机械股份有限公司 Shini Plastics Technologies, Inc.			机器电压	3φ400V		
标记	更改前	更改后	更改人	日期	审核	日期	20220922	机器频率				50Hz			

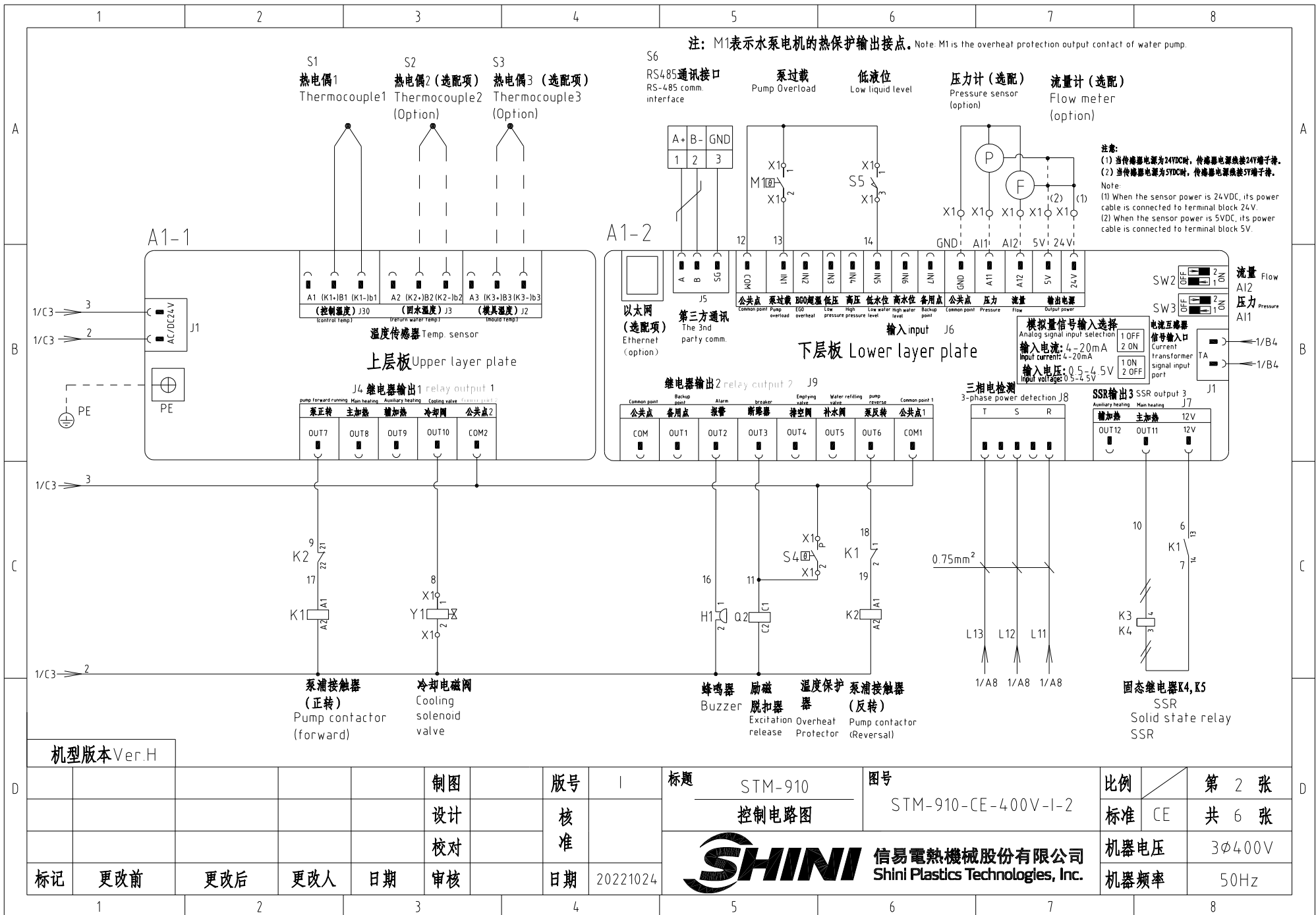


1		2		3		4		5		6		7		8	
序号/NO	符号/Symbol	名称/Name		制造商/Manufacturer	型号/Type		规格/Specification		数量/Number	物料编号/Material number		备注/Remark			
1	Q1	主电源开关/Main power Switch		EATON	TO-2-1/EA/SVB		20A		1	YE10021160000					
2	Q2	断路器/Circuit Breakers		TECO	BM-63C/3016S		16A		1	YE40301603000					
3		励磁脱扣器/Excitation release		TECO	MX		24VAC		1	YE40024000000					
4	Q3	断路器/Circuit Breakers		TECO	BM-63C/2003S 2P		3A		1	YE40200203000					
5	Q4	断路器/Circuit Breakers		TECO	BM-63C/1003S 1P		3A		1	YE40100203000					
6	K1	接触器/Contactors		SIEMENS	3RT6016-1AB01		24VAC		1	YE00601602500					
7	K2	接触器/Contactors		SIEMENS	3RT6015-1AB02		24VAC		1	YE00601502600					
8		辅助触点/Auxiliary contactor		SIEMENS	3RH6911-1HA11		1NC+1NO		1	YE00691100100					
9	K3 K4	固态继电器/Solid-State Relay		FOTEK	KSR-40DA-H		40A/480VAC/4-32VDC		2	YE03404003200					
10	T	互感变压器/Sensor transformer		JIUXIN	IN=400V/415V OUT=24V		80VA		1	YE70040006500					
11	S1	热电偶/Thermocouple		SHINI	----		K		1	----		(1)			
12	S2 S3	热电偶/Thermocouple		SHINI	----		K		2	----		(1)(2)			
13	S4	超温保护器/Overheat Protector		----	----		----		1	----		(1)			
14	S5	限位开关/Limit Switch		RENEW	----		250V 5(4)		1	----		(1)			
15	S6	通信接口板RS-485(双Dsub-9pin接头) Comm. interface board RS-485 (double Dsub-9pin connector)		YUYUN	----		PCS		1	YE90048501200					
16		外壳RS485(SAL-700G-A-1910版) Shell RS-485 (SAL-700G-A-19) ver.0		BINCHENG	----		PCS		1	YR40048500000					
17	A1	线路板/Circuit Board		PUNP	STM-0/-W SF518501A 03(排针Bump)		24V 50/60Hz		1	YE81245100100					
18	X1	端子排/Terminal Board		HONEYWELL	SK2.5		2.5mm ²		11	YE60002503200					
19		接地端子排/Grounding terminal board		HONEYWELL	SK2.5PE		2.5mm ² PE		5	YE60002503400					
20		端子排/Terminal Board		HONEYWELL	SK4		4mm ²		6	YE60000403200					
21		接地端子排/Grounding terminal board		HONEYWELL	GK5PE		4mm ² PE		2	YE60000403500					
22	X2	端子排/Terminal Board		HONEYWELL	SK2.5		2.5mm ²		6	YE60002503200		(3)(4)			
23		终端固定件E/GK系列(霍尼韦尔) Terminal fittings E/GK series(honeywell)		HONEYWELL	----		PCS		6	YE60000003900					
24	H1	蜂鸣器/Buzzer		JINGKANG	PK-35A		24VAC/DC		1	YE84003500600					
25	M1	马达/Motor		SHINI	TP-55		400V 50Hz 0.55kW		1	----		(1)			
版本 Ver.1		注: (1)表示非电控箱内材料; (2)表示带有出水温度和回水温度显示功能; (3)选配流量计; (4)选配压力计。 Notes: (1)Means it's not the material inside the control box. (2)Means equipped with function of displaying water outlet and return water temperature. (3)Optional flow meter. (4)Optional Pressure meter.													
				制图			版本号	L	标题 STM-607		图号		比例	第 5 张	
				设计			核		电气元件明细表一		STM-607-CE-400V-L-5		标准	CE	共 6 张
				校对			准		 信易電熱機械股份有限公司 Shini Plastics Technologies, Inc.		机器电压		3φ400V		
标记	更改前	更改后	更改人	日期	审核	日期	20220922	机器频率			50Hz				
1		2		3		4		5		6		7		8	



机型版本 Ver.H

					制图		版号	I	标题	STM-910	图号	STM-910-CE-400V-I-1	比例	第 1 张
					设计		核		主电路图			标准	CE	共 6 张
					校对		准		信易电热机械股份有限公司 Shini Plastics Technologies, Inc.			机器电压	3φ400V	
标记	更改前	更改后	更改人	日期	审核	日期	20221024				机器频率	50Hz		



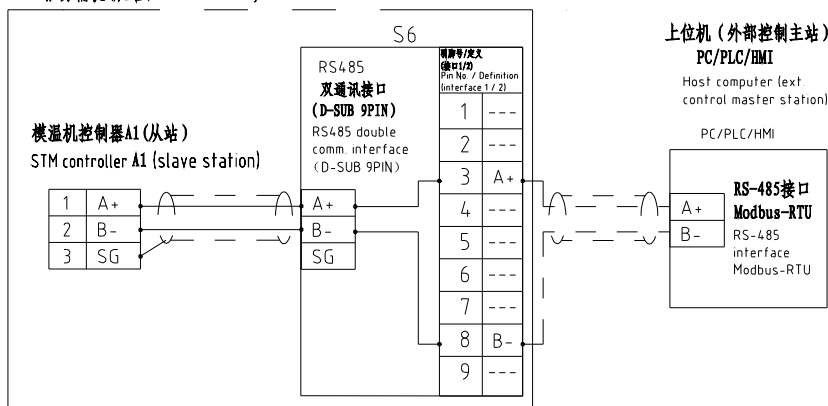
机型版本 Ver.H

					制图	版本号	I	标题	STM-910	图号	比例	第 2 张
					设计	核准		控制电路图		STM-910-CE-400V-I-2	标准	共 6 张
					校对	核准		 信易电热机械股份有限公司 Shini Plastics Technologies, Inc.			机器电压	3φ400V
标记	更改前	更改后	更改人	日期	审核	日期	20221024					机器频率

信易辅机RS-485通讯接线示意图

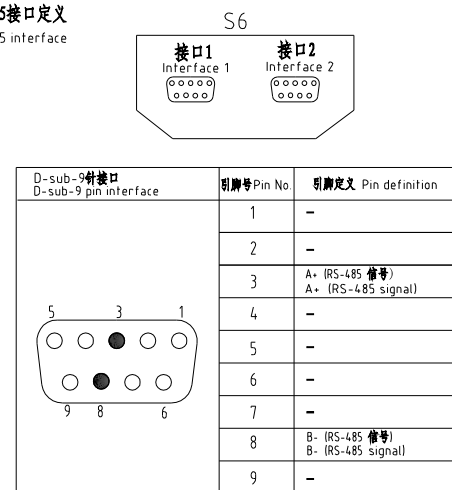
Shini auxiliary machine RS-485 comm. wiring diagram

信易辅机(从站) Shini auxiliary machine(slave station)



信易RS-485接口定义

Shini RS-485 interface definition



- 注: 1. 通讯接口: RS-485 (两线式)
2. 通讯协议: Modbus-RTU
3. 机器配备D-sub9母接头, 接口1和接口2内两并线, 功能相同, 不分主次;

Note:

1. Comm. interface: RS-485 (two wire)
2. Comm. protocol: Modbus-RTU
3. The machine is equipped with D-sub9 female connector, and the customer needs to provide D-sub9 male connector.

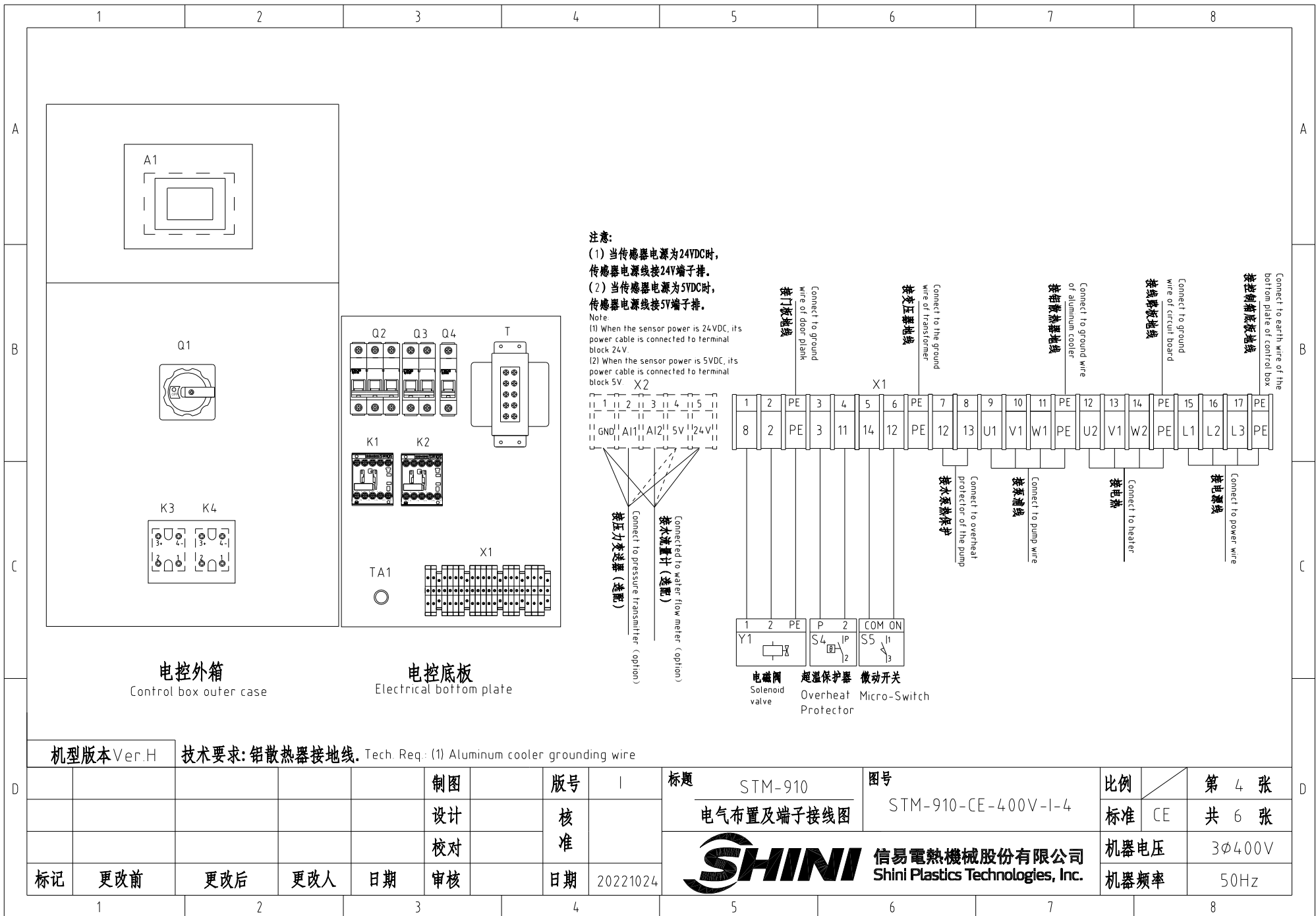
机型版本 Ver.H

制图	版号	I	标题	STM-910	图号	STM-910-CE-400V-I-3	比例	第 3 张
设计	核准		通讯接线图				标准	CE
校对	核准						机器电压	3φ400V
标记	更改前	更改后	更改人	日期	20221024		机器频率	50Hz

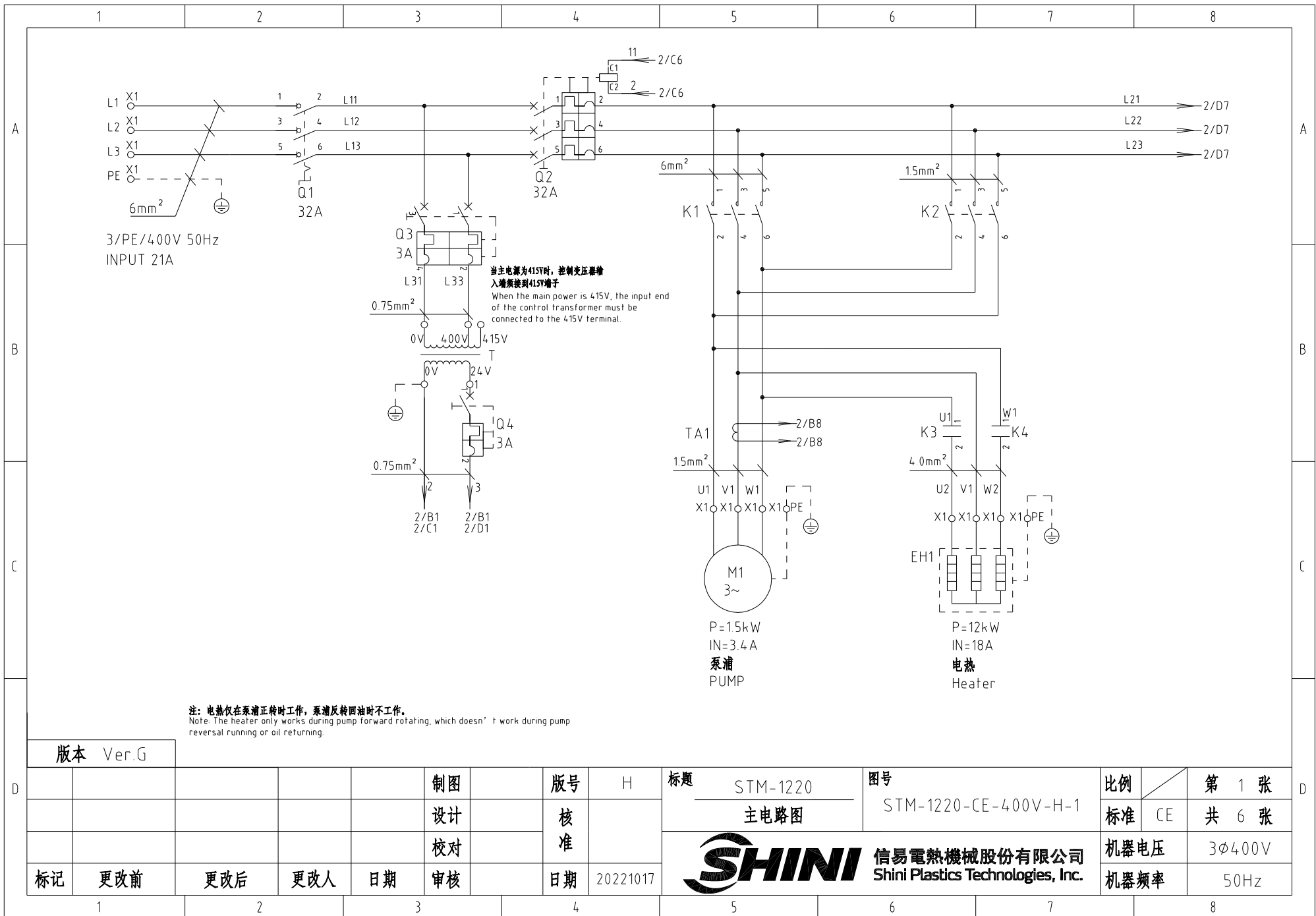


信易电热机械股份有限公司
Shini Plastics Technologies, Inc.

比例	第 3 张
标准	CE
机器电压	3φ400V
机器频率	50Hz

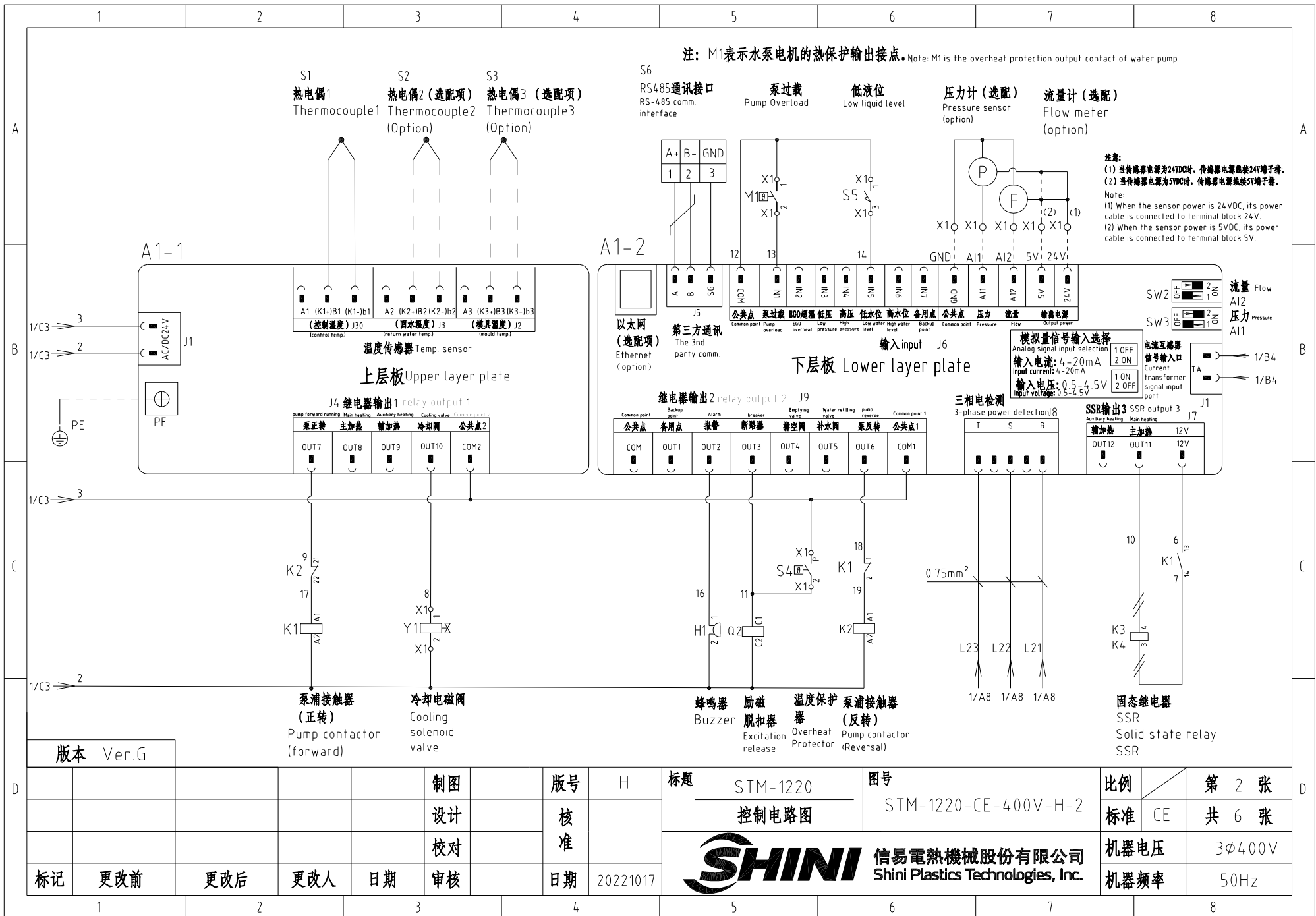


1		2		3		4		5		6		7		8	
序号/NO	符号/Symbol	名称/Name		制造商/Manufacturer		型号/Type		规格/Specification		数量/Number	物料编号/Material number		备注/Remark		
1	Q1	主电源开关/Main power Switch		EATON		P1-25/EA/SVB		20A		1	YE10021160000				
2	Q2	断路器/Circuit Breakers		TECO		BM-63C/3025S		25A		1	YE40302503000				
3		励磁脱扣器/Excitation release		CHINT		MX		24VAC		1	YE40024000000				
4	Q3	断路器/Circuit Breakers		TECO		BM-63C/2003S 2P		3A		1	YE40200203000				
5	Q4	断路器/Circuit Breakers		TECO		BM-63C/1003S 1P		3A		1	YE40100203000				
6	K1	接触器/Contactors		SIEMENS		3RT6016-1AB01		24VAC		1	YE00601602500				
7	K2	接触器/Contactors		SIEMENS		3RT6015-1AB02		24VAC		1	YE00601502600				
8		辅助触点/Auxiliary contactor		SIEMENS		3RH6911-1HA11		1NC+1NO		1	YE00691100100				
9	K3 K4	固态继电器/Solid-State Relay		FOTEK		KSR-40DA-H		40A/480VAC/4-32VDC		2	YE03404003200				
10	T	互感变压器/Transformer		JIUXIN		IN=400V/415V OUT=24V		80VA		1	YE70040006500				
11	S1	热电偶/Thermocouple		SHINI		----		K		1	----		(1)		
12	S2 S3	热电偶/Thermocouple		SHINI		----		K		2	----		(1)(2)		
13	S4	超温保护器/Overheat Protector		----		----		----		1	----		(1)		
14	S5	限位开关/Limit Switch		RENEW		----		250V 5(4)		1	----		(1)		
15	S6	通信接口板RS-485 (双Dsub-9pin接头) Comm. interface board RS-485 (double Dsub-9pin connector)		YUYUN		----		PCS		1	YE90048501200				
16		外壳RS485(SAL-700G-A-19)版 Shell RS-485 (SAL-700G-A-19) ver.0		BINCHENG		----		PCS		1	YR40048500000				
17	A1	线路板/Circuit Board		PUNP		STM-07-W SF518501A 03(邦普Bump)		24V 50/60Hz		1	YE81245100100				
18	X1	端子排/Terminal Board		HONEYWELL		SK2 5		----		11	YE60002503200				
19		接地端子排/Grounding terminal board		HONEYWELL		SK2.5PE		----		3	YE60002503400				
20		端子排/Terminal Board		HONEYWELL		SK4		----		6	YE60000403200				
21		接地端子排/Grounding terminal board		HONEYWELL		SK5PE		----		2	YE60000403500				
22		端子排/Terminal Board		HONEYWELL		SK2.5		----		5	YE60002503200		(3)(4)		
23		终端固定件E/GK系列(霍尼韦尔) Terminal fittings E/GK series(honeywell)		HONEYWELL		----		PCS		6	YE60000003900				
24	M1	马达/Motor		SHINI		TP-75		400V 50Hz 0.75kW		1	----		(1)		
25	EH	电热/Heater		SHINI		----		400V 50Hz 9kW		1	----		(1)		
机型版本Ver.H		注: (1)表示非电控箱内材料; (2)表示选配出水和水温显示功能; (3)选配流量计; (4)选配压力计。 Notes: (1)Means it's not the material inside the control box. (2)Means equipped with function of displaying water outlet and return water temperature. (3)Optional flow meter. (4)Optional Pressure meter.													
				制图		版本号		标题		图号		比例		第 5 张	
				设计		核 准		STM-910 电气元件明细表一		STM-910-CE-400V-I-5		标准 CE		共 6 张	
				校对		日期		 信易電熱機械股份有限公司 Shini Plastics Technologies, Inc.		机器电压		3φ400V			
标记		更改前		更改后		更改人				日期		20221024		机器频率	
1		2		3		4		5		6		7		8	



版本 Ver.G

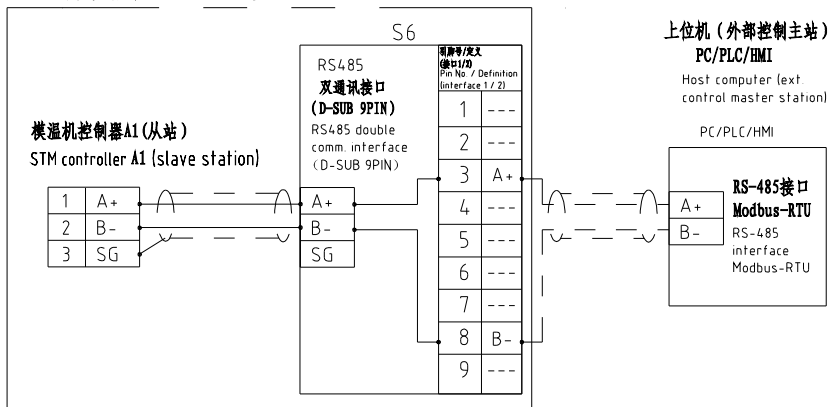
				制图		版号 H		标题 STM-1220		图号 STM-1220-CE-400V-H-1		比例		第 1 张	
				设计		核准		主电路图		标准 CE		共 6 张			
				校对		日期 20221017		信易电热机械股份有限公司 Shini Plastics Technologies, Inc.		机器电压		3φ400V			
标记		更改前		更改后		更改人				日期		机器频率		50Hz	



信易辅机RS-485通讯接线示意图

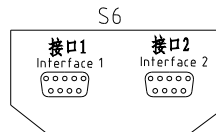
Shini auxiliary machine RS-485 comm. wiring diagram

信易辅机(从站) Shini auxiliary machine(slave station)



信易RS-485接口定义

Shini RS-485 interface definition



D-sub-9针接口 D-sub-9 pin interface	引脚号 Pin No	引脚定义 Pin definition
	1	-
	2	-
	3	A+ (RS-485 信号)
	4	A- (RS-485 信号)
	5	-
	6	-
	7	-
	8	B- (RS-485 信号)
	9	-

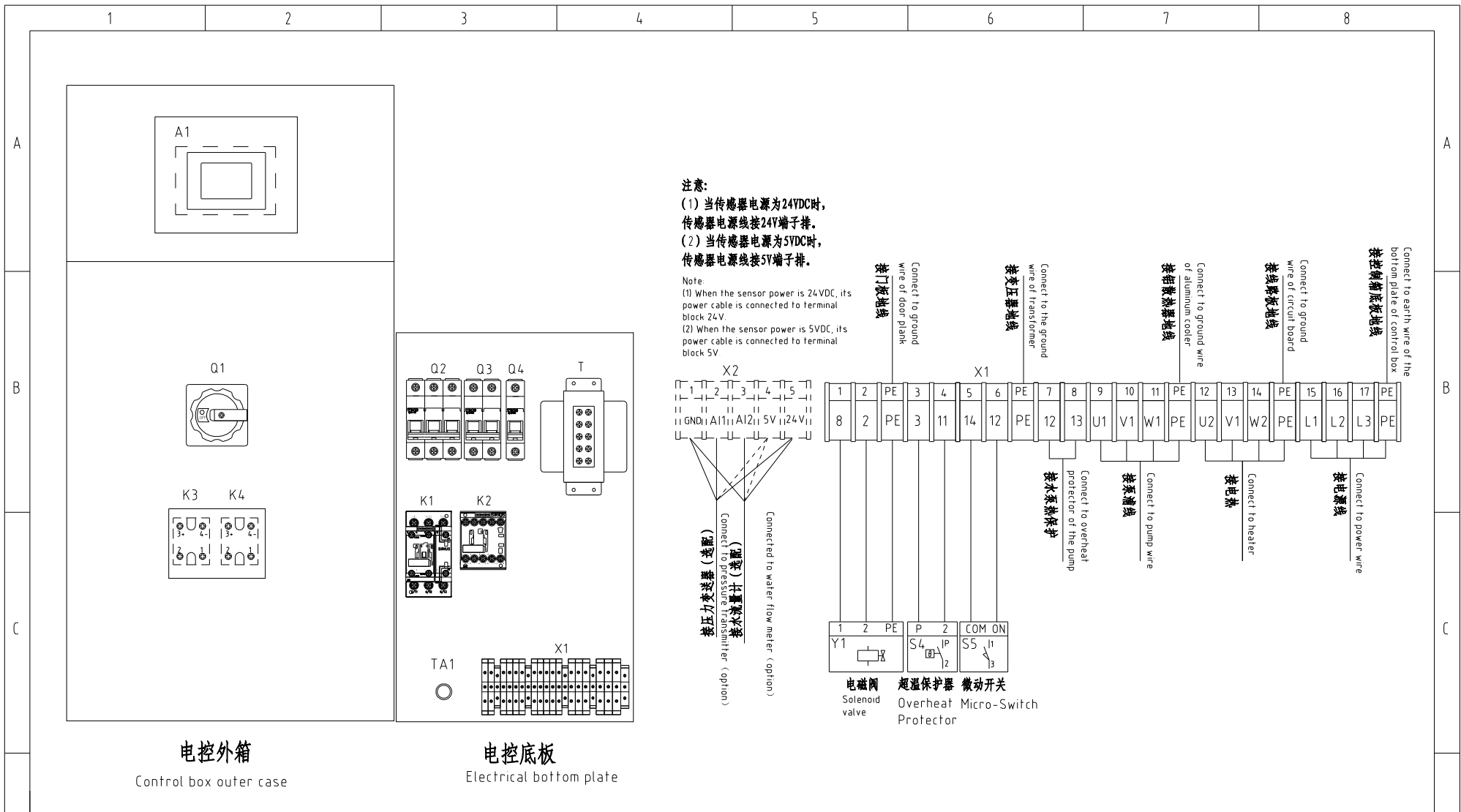
- 注: 1. 通讯接口: RS-485 (两线式)
 2. 通讯协议: Modbus-RTU
 3. 机器配备D-sub9母接头, 接口1和接口2内部并联, 功能相同, 不分主次;

Note:

1. Comm. interface: RS-485 (two wire)
 2. Comm. protocol: Modbus-RTU
 3. The machine is equipped with D-sub9 female connector, and the customer needs to provide D-sub9 male connector;

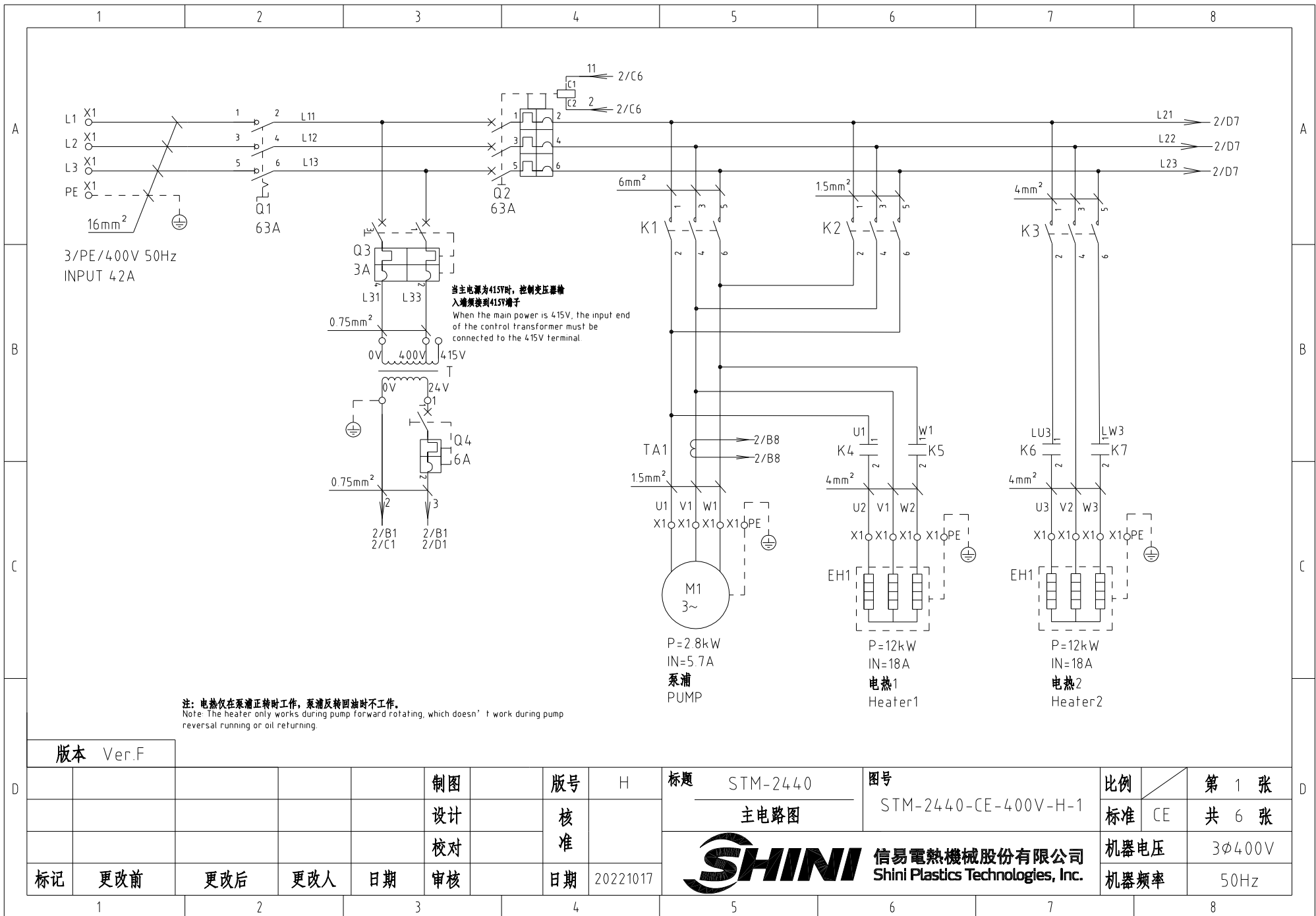
版本 Ver.G

						制图	版号	H	标题	STM-1220	图号	比例	第 3 张
						设计	核		通讯接线图	STM-1220-CE-400V-H-3	标准	CE	共 6 张
						校对	准		信易電熱機械股份有限公司 Shini Plastics Technologies, Inc.	机器电压	3φ400V		
标记	更改前	更改后	更改人	日期	审核	日期	20221017	机器频率		50Hz			



版本 Ver.G		技术要求: 铝散热器接地线. Tech. Req.: (1) Aluminum cooler grounding wire								
				制图		版号 H	标题 STM-1220	图号	比例	第 4 张
				设计		核准	电气布置及端子接线图	STM-1220-CE-4.00V-H-4	标准 CE	共 6 张
				校对			信易電熱機械股份有限公司 Shini Plastics Technologies, Inc.	机器电压	3φ4.00V	
标记	更改前	更改后	更改人	日期	审核	日期 20221017		机器频率	50Hz	

1		2		3		4		5		6		7		8	
序号/NO	符号/Symbol	名称/Name		制造商/Manufacturer		型号/Type		规格/Specification		数量/Number	物料编号/Material number		备注/Remark		
1	Q1	主电源开关/Main power Switch		EATON		P1-32/EA/SVB		32A		1	YE10323200000				
2	Q2	断路器/Circuit Breakers		TECO		BM-63C/3032S		32A		1	YE40303203000				
3		励磁脱扣器/Excitation release		CHINT		MX		24 VAC		1	YE40024000000				
4	Q3	断路器/Circuit Breakers		TECO		BM-63C/2003S 2P		3A		1	YE40200203000				
5	Q4	断路器/Circuit Breakers		TECO		BM-63C/1003S 1P		3A		1	YE40100203000				
6	K1	接触器/Contactors		SIEMENS		3RT6023-1AC20		24 VAC		1	YE00602301100				
7	K2	接触器/Contactors		SIEMENS		3RT6015-1AB02		24 VAC		1	YE00601502600				
8	K3 K4	固态继电器/Solid-State Relay		FOTEK		KSR-40DA-H		40A/480VAC/4-32VDC		2	YE03404003200				
9	T	互感变压器/Transformer		JIUXIN		IN=400V/415V OUT=24V		80VA		1	YE70040006500				
10	S1	热电偶/Thermocouple		SHINI		----		K		1	----		(1)		
11	S2 S3	热电偶/Thermocouple		SHINI		----		K		2	----		(1)(2)		
12	S4	超温保护器/Overheat Protector		----		----		----		1	----		(1)		
13	S5	限位开关/Limit Switch		RENEW		----		250V 5(4)		1	----		(1)		
14	S6	通信接口板RS-485(双Dsub-9pin接头) Comm. interface board RS-485 (double Dsub-9pin connector)		YUYUN		----		PCS		1	YE90048501200				
15		外壳RS485(SAL-700G-A-19)版 Shell RS-485 (SAL-700G-A-19) ver.0		BINCHENG		----		PCS		1	YR40048500000				
16	A1	线路板/Circuit Board		PUNP		STM-0/-W SF518501A.03(并排50pin)		24V 50/60Hz		1	YE81245100100				
17	X1	端子排/Terminal Board		HONEYWELL		SK2.5		----		11	YE60002503200				
18		接地端子排/Grounding terminal board		HONEYWELL		GK2.5PE		----		3	YE60002503400				
19		端子排/Terminal Board		HONEYWELL		SK4		----		3	YE60000403200				
20		接地端子排/Grounding terminal board		HONEYWELL		SK5PE		----		1	YE60000403500				
21		端子排/Terminal Board		HONEYWELL		GK6		----		3	YE60000603200				
22		接地端子排/Grounding terminal board		HONEYWELL		GK6PE		----		1	YE60000603500				
23		端子排/Terminal Board		HONEYWELL		SK2.5		----		5	YE60002503200		(3)(4)		
24		终端固定件E/GK系列(霍尼韦尔) Terminal fittings E/GK series(honeywell)		HONEYWELL		----		PCS		10	YE60000003900				
25	M1	马达/Motor		SHINI		TP-150		400V 50Hz 1.5kW		1	----		(1)		
版本 Ver.G		注: (1)表示非电控箱内材料;(2)表示选配出水 and 回水温度显示功能;(3)选配流量计;(4)选配压力计。 Notes: (1)Means it's not the material inside the control box. (2)Means equipped with function of displaying water outlet and return water temperature. (3)Optional flow meter. (4)Optional Pressure meter.													
				制图		版本号 H		标题 STM-1220		图号 STM-1220-CE-400V-H-5		比例		第 5 张	
				设计		核 准		电气元件明细表一				标准 CE		共 6 张	
				校对				 信易電熱機械股份有限公司 Shini Plastics Technologies, Inc.		机器电压		3φ400V			
标记		更改前		更改后		更改人				日期		20221017		机器频率	
1		2		3		4		5		6		7		8	



版本 Ver.F

制图	版号	H
设计	核准	
校对	核准	
标记	更改前	更改后
	更改人	日期
	日期	20221017

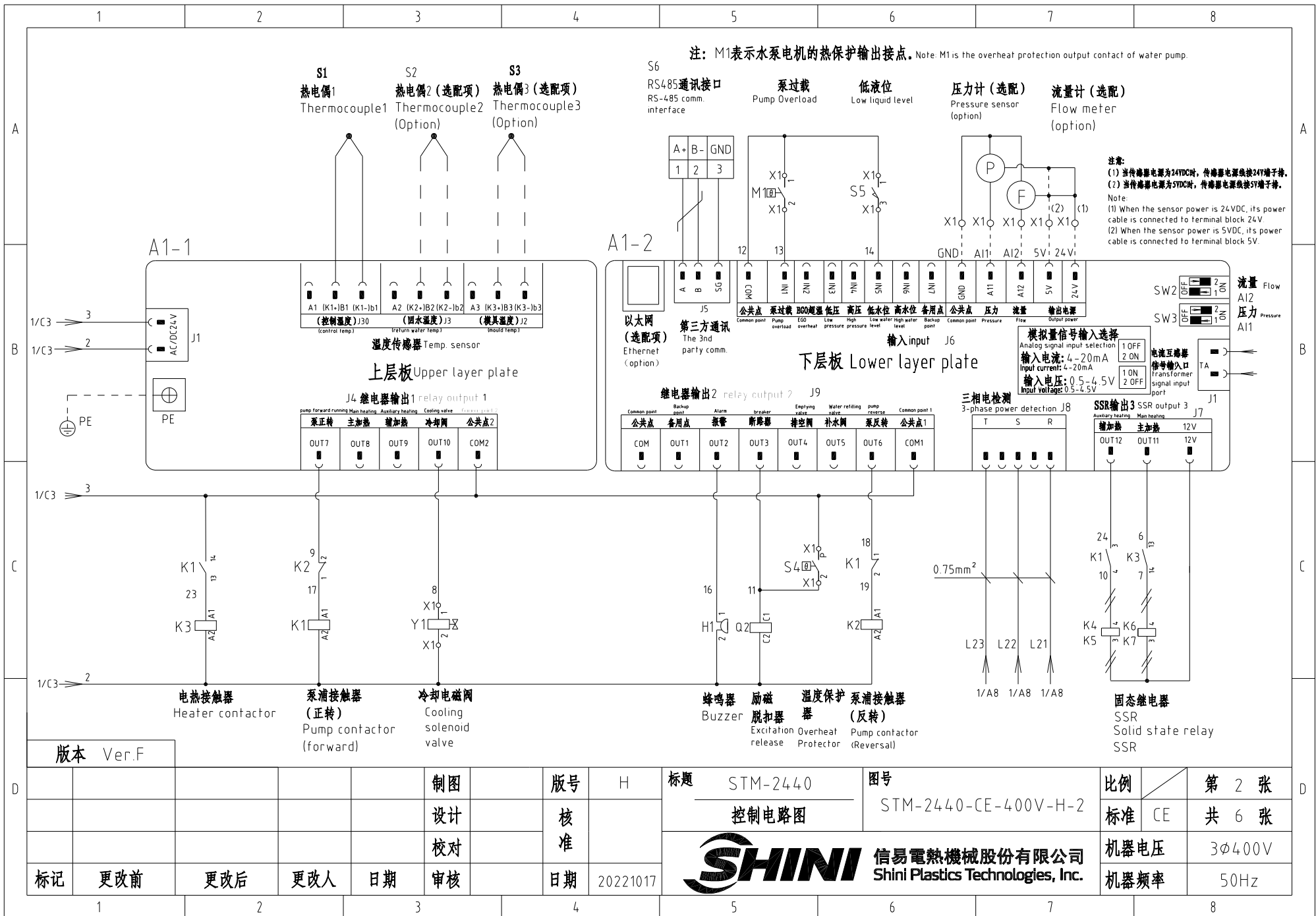
标题 STM-2440
主电路图

图号 STM-2440-CE-400V-H-1

比例	第 1 张
标准 CE	共 6 张

SHINI 信易电热机械股份有限公司
 Shini Plastics Technologies, Inc.

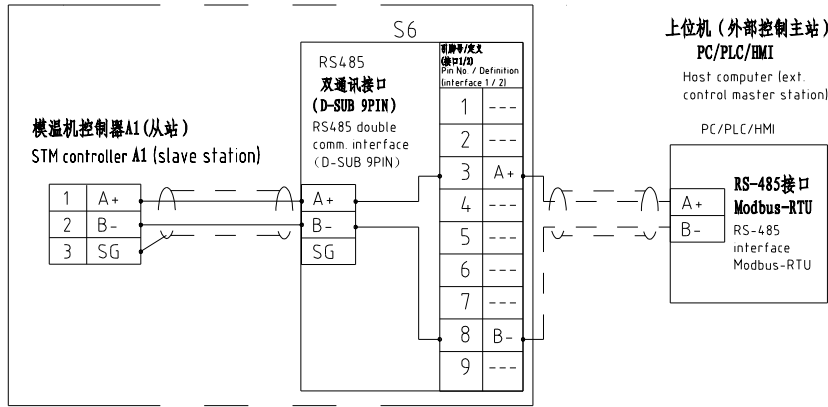
机器电压	3φ400V
机器频率	50Hz



信易辅机RS-485通讯接线示意图

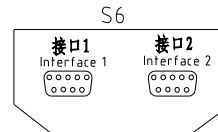
Shini auxiliary machine RS-485 comm. wiring diagram

信易辅机(从站) Shini auxiliary machine(slave station)



信易RS-485接口定义

Shini RS-485 interface
definition



D-sub-9针接口 D-sub-9 pin interface	引脚号 Pin No	引脚定义 Pin definition
	1	-
	2	-
	3	A+ (RS-485 信号) A+ (RS-485 signal)
	4	-
	5	-
	6	-
	7	-
	8	B- (RS-485 信号) B- (RS-485 signal)
	9	-

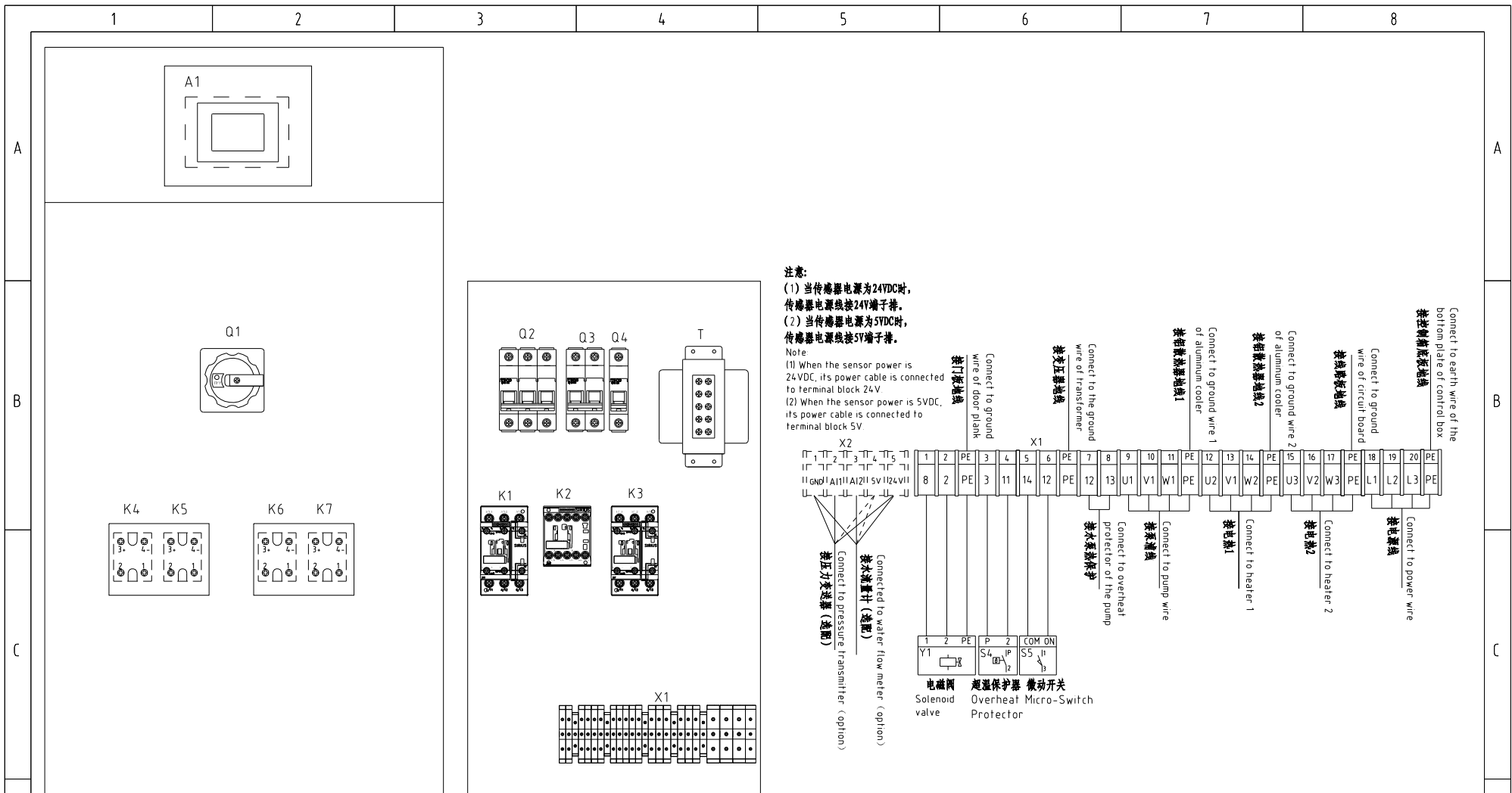
- 注: 1. 通讯接口: RS-485 (两线式)
2. 通讯协议: Modbus-RTU
3. 机器配备D-sub9母接头, 接口1和接口2内槽并联, 功能相同, 不分主次;

Note:

1. Comm. interface: RS-485 (two wire)
2. Comm. protocol: Modbus-RTU
3. The machine is equipped with D-sub9 female connector, and the customer needs to provide D-sub9 male connector;

版本 Ver.F

						制图	版号	H	标题	STM-2440	图号	比例	第 3 张
						设计	核准		通讯接线图	STM-2440-CE-400V-H-3		标准	共 6 张
						校对	核准		信易电热机械股份有限公司 Shini Plastics Technologies, Inc.			机器电压	3φ4.00V
标记	更改前	更改后	更改人	日期	审核	日期	20221017					机器频率	50Hz




电控外箱 Control box outer case

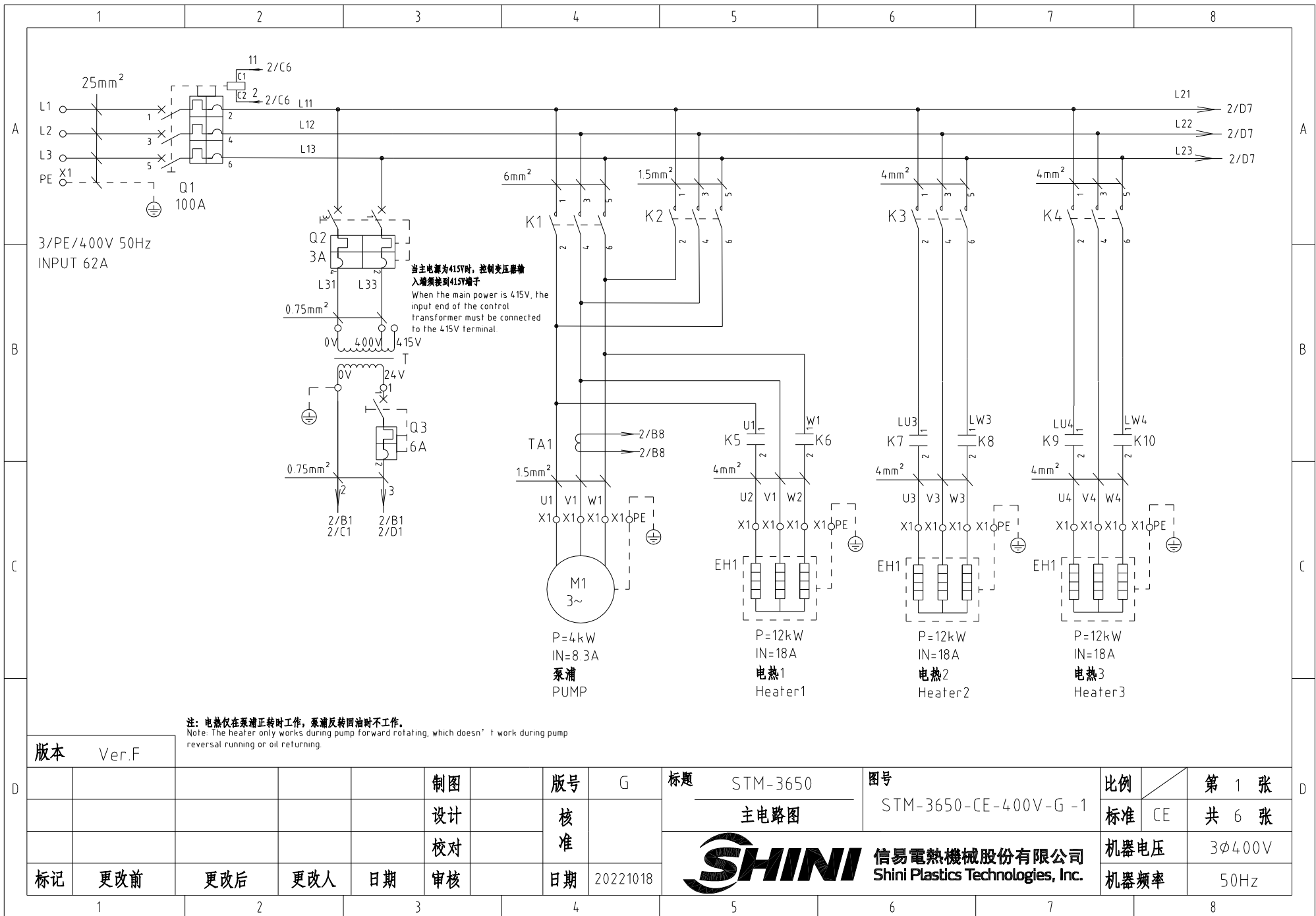
电控底板 Electrical bottom plate

版本 Ver.F

技术要求: 铝散热器接地线. Tech. Req: (1) Aluminum cooler grounding wire

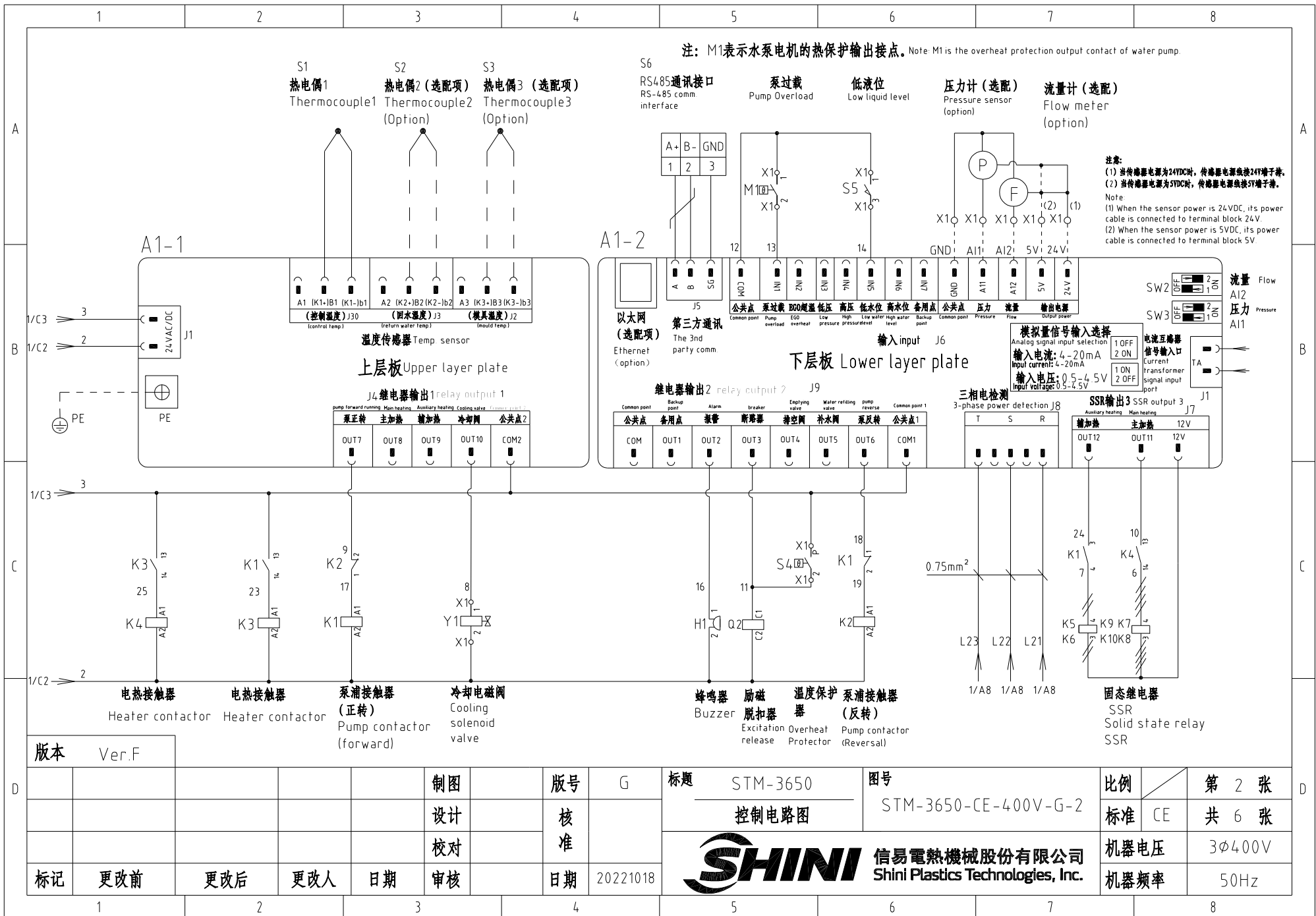
D	制图	版本号	H	标题	STM-2440	图号	STM-2440-CE-400V-H-4	比例	第 4 张
	设计	核准		电气布置及端子接线图			标准	CE	共 6 张
	校对	核准		SHINI 信易電熱機械股份有限公司 Shini Plastics Technologies, Inc.			机器电压	3φ400V	
	标记	更改前	更改后	更改人	日期	20221017	机器频率	50Hz	

1		2		3		4		5		6		7		8	
序号/NO	符号/Symbol	名称/Name		制造商/Manufacturer		型号/Type		规格/Specification		数量/Number	物料编号/Material number		备注/Remark		
1	Q1	主电源开关/Main power Switch		EATON		P3-63/EA/SVB		63A		1	YE10636300000				
2	Q2	断路器/Circuit Breakers		TECO		BM-63C/3063S		63A		1	YE40306303000				
3		励磁脱扣器/Excitation release		TECO		MX		24VAC		1	YE40024000000				
4	Q3	断路器/Circuit Breakers		TECO		BM-63C/2003S 2P		3A		1	YE40200203000				
5	Q4	断路器/Circuit Breakers		TECO		BM-63C/1006S 1P		6A		1	YE40100600100				
6	K1K3	接触器/Contactors		SIEMENS		3RT6023-1AC20		24VAC		2	YE00602301100				
7		辅助触点/Auxiliary contactor		SIEMENS		3RH6911-1AA10		1NO		1	YE00691110000				
8	K2	接触器/Contactors		SIEMENS		3RT6016-1AB02		24VAC		1	YE00601602600				
9		辅助触点/Auxiliary contactor		SIEMENS		3RH6911-1HA11		1NC+1NO		1	YE00691100100				
10	K4 K5 K6 K7	固态继电器 /Solid-State Relay		FOTEK		KSR-40DA-H		40A/480VAC/4-32VDC		4	YE03404003200				
11	T	互感变压器/Sensor transformer		JIUXIN		IN=400V/415V OUT=24V		120VA		1	YE70040006600				
12	S1	热电偶/Thermocouple		SHINI		----		K		1	----		(1)		
13	S2 S3	热电偶/Thermocouple		SHINI		----		K		2	----		(1)(2)		
14	S4	超温保护器/Overheat Protector		----		----		----		1	----		(1)		
15	S5	限位开关/Limit Switch		RENEW		----		250V 5(4)		1	----		(1)		
16	S6	通信接口板RS-485 (双Dsub-9pin接口) Comm. interface board RS-485 (double Dsub-9pin connector)		YUYUN		----		PCS		1	YE90048501200				
17		外壳RS485(SAL-700G-A-19)版 Shell RS-485 (SAL-700G-A-19) ver.0		BINCHENG		----		PCS		1	YR40048500000				
18	A1	线路板/Circuit Board		PUNP		STM-0/-W SF518501A 03(邦普Bump)		24V 50/60Hz		1	YE81245100100				
19	X1	端子排/Terminal Board		HONEYWELL		SK2.5		----		11	YE60002503200				
20		接地端子排/Grounding terminal board		HONEYWELL		GK2.5PE		----		3	YE60002503400				
21		端子排/Terminal Board		HONEYWELL		SK4		----		6	YE60000403200				
22		接地端子排/Grounding terminal board		HONEYWELL		GK5PE		----		2	YE60000403500				
23		端子排/Terminal Board		HONEYWELL		GK16		----		3	YE60001603200				
24		接地端子排/Grounding terminal board		HONEYWELL		GK16PE		----		1	YE60001603500				
25		端子排/Terminal Board		HONEYWELL		SK2.5		----		5	YE60002503200		(3)(4)		
版本 Ver.F		注: (1)表示非电控箱内材料; (2)表示透出水和水温显示功能; (3)透测流量计; (4)透测压力计。 Notes: (1)Means it's not the material inside the control box. (2)Means equipped with function of displaying water outlet and return water temperature. (3)Optional flow meter. (4)Optional Pressure meter.													
				制图		版本号 H		标题 STM-2440		图号		比例		第 5 张	
				设计		核 准		电气元件明细表一		STM-2440-CE-400V-H-5		标准 CE		共 6 张	
				校对				 信易電熱機械股份有限公司 Shini Plastics Technologies, Inc.		机器电压		3φ400V			
标记		更改前		更改后		更改人				日期		20221017		机器频率	
1		2		3		4		5		6		7		8	



版本 Ver.F

					制图		版号	G	标题	STM-3650	图号	STM-3650-CE-400V-G-1	比例	第 1 张
					设计		核准			主电路图			标准	CE
					校对		核准						机器电压	3φ400V
标记	更改前	更改后	更改人	日期	审核		日期	20221018	信易电热机械股份有限公司 Shini Plastics Technologies, Inc.			机器频率	50Hz	



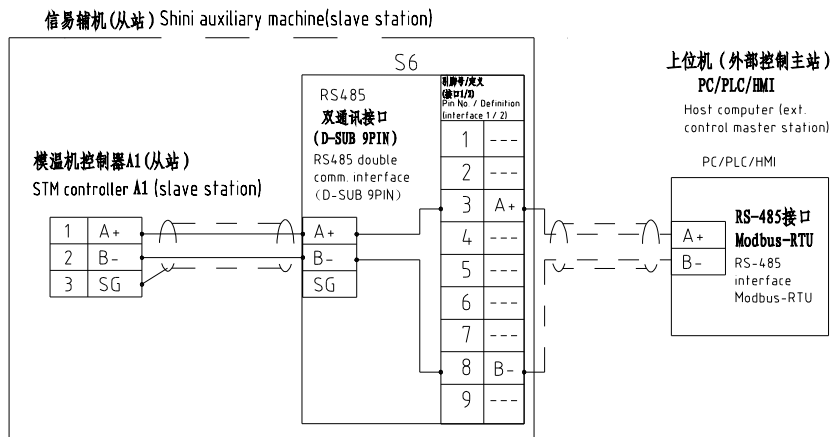
版本 Ver.F

制图	版号	G	标题	STM-3650	图号	STM-3650-CE-400V-G-2	比例	第 2 张
设计	核准		控制电路图				标准	CE
校对	核准						机器电压	3φ400V
标记	更改前	更改后	更改人	日期	20221018		机器频率	50Hz

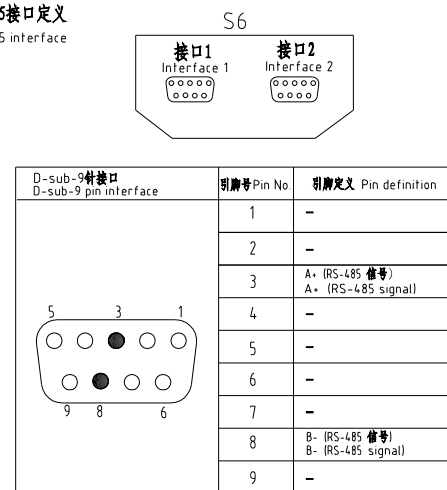


比例	第 2 张
标准	CE
机器电压	3φ400V
机器频率	50Hz

信易辅机RS-485通讯接线示意图
Shini auxiliary machine RS-485 comm. wiring diagram



信易RS-485接口定义
Shini RS-485 interface definition




- 注: 1. 通讯接口: RS-485 (两线式)
2. 通讯协议: Modbus-RTU
3. 机器配备D-sub9母接头, 接口1和接口2内部并联, 功能相同, 不分主次;

Note:
1 Comm. interface RS-485 (two wire)
2 Comm. protocol Modbus-RTU
3 The machine is equipped with D-sub9 female connector, and the customer needs to provide D-sub9 male connector;

版本 Ver.F

					制图		版号	G	标题	STM-3650	图号	STM-3650-CE-400V-G-3	比例	第 3 张
					设计		核		通讯接线图				标准	CE
					校对		准						机器电压	3φ400V
标记	更改前	更改后	更改人	日期	审核		日期	20221018	信易電熱機械股份有限公司 Shini Plastics Technologies, Inc.			机器频率	50Hz	

1		2		3		4		5		6		7		8	
序号/NO	符号/Symbol	名称/Name		制造商/Manufacturer		型号/Type		规格/Specification		数量/Number	物料编号/Material number		备注/Remark		
1	Q1	门连锁断路器/Break Interlock		TECO		BO100EB3100		100A		1	YE40100300400				
2		断路器外部操作把手/External circuit breaker handle		TECO		1A-CS1-C-D1		BO100EB		1	YE90111100100				
3		脱扣器/Trippler		TECO		FB1AS-AC024-L		AC24V(BO100EB)		1	YE90102400100				
4	Q2	断路器/Circuit Breakers		TECO		BM-63C/2003S 2P		3A		1	YE40200203000				
5	Q3	断路器/Circuit Breakers		TECO		BM-63C/1006S 1P		6A		1	YE40100600100				
6	K1 K3 K4	接触器/Contactors		SIEMENS		3RT6023-1AC20		24VAC		3	YE00602301100				
7		辅助触点/Auxiliary contactor		SIEMENS		3RH6911-1AA10		1NO		1	YE00691110000				
8	K2	接触器/Contactors		SIEMENS		3RT6017-1AB02		24VAC		1	YE00601702600				
9	K5 K6 K7 K8 K9 K10	固态继电器 /Solid-State Relay		FOTEK		KSR-40DA-H		40A/480VAC/4-32VDC		6	YE03404003200				
10	T	互感器/Transformer		BAIYUN		IN=400V/415V OUT=24V		180VA		1	YE70040006700				
11	S1	热电偶/Thermocouple		SHINI		----		K		1	----		(1)		
12	S2 S3	热电偶/Thermocouple		SHINI		----		K		2	----		(2)		
13	S4	超温保护器/Overheat Protector		----		----		----		1	----		(1)		
14	S5	限位开关/Limit Switch		RENEW		----		250V 5(4)		1	----		(1)		
15	S6	通信接口板RS-485(双Dsub-9pin插头) Comm. interface board RS-485 (double Dsub-9pin connector)		YUYUN		----		PCS		1	YE90048501200				
16		外壳RS485(SAL-700G-A-19)版 Shell RS-485 (SAL-700G-A-19) ver 0		BINCHENG		----		PCS		1	YR40048500000				
17	A1	线路板/Circuit Board		PUNP		STM-0/-W SF518501A.03(兼容3ump)		24V 50/60Hz		1	YE81245100100				
18	X1	端子排/Terminal Board		HONEYWELL		SK2.5		----		11	YE60002503200				
19		接地端子排/Grounding terminal board		HONEYWELL		GK2.5PE		----		3	YE60002503400				
20		端子排/Terminal Board		HONEYWELL		SK4		----		9	YE60000403200				
21		接地端子排/Grounding terminal board		HONEYWELL		GK5PE		----		3	YE60000403500				
22		接地端子排/Grounding terminal board		HONEYWELL		GK35PE		----		1	YE60003503500				
23		端子排/Terminal Board		HONEYWELL		SK2.5		----		5	YE60002503200		(3)(4)		
24		终端固定件E/GK系列(霍尼韦尔) Terminal fittings E/GK series(honeywell)		HONEYWELL		----		PCS		6	YE60000003900				
25	M1	马达/Motor		SHINI		----		400V 50Hz 4.0kW		1	----		(1)		
版本		Ver.F		注: (1)表示非电控箱内材料; (2)表示透层出水和水温显示功能; (3)透层流量计; (4)透层压力计。 Notes: (1)Means it's not the material inside the control box. (2)Means equipped with function of displaying water outlet and return water temperature. (3)Optional flow meter. (4)Optional Pressure meter.											
				制图		版号		G		标题		STM-3650		图号	
				设计		核				电气元件明细表一		STM-3650-CE-400V-G-5		比例	
				校对		准				 信易電熱機械股份有限公司 Shini Plastics Technologies, Inc.		标准		CE	
标记		更改前		更改后		更改人		日期				20221018		机器电压	
												机器频率		50Hz	
1		2		3		4		5		6		7		8	

