


版本 Ver.A

					制图		版号	0	标题	SGD-EB	图号	比例	第 1 张
					设计		核 准		电路图一	SGD-EB-230V-CE-0-1	标准	CE	共 4 张
					校对							机器电压	1φ230V
标记	更改前	更改后	更改人	日期	审核		日期	20190823	 信易電熱機械股份有限公司 Shini Plastics Technologies, Inc.		机器频率	50/60Hz	

1

2

3

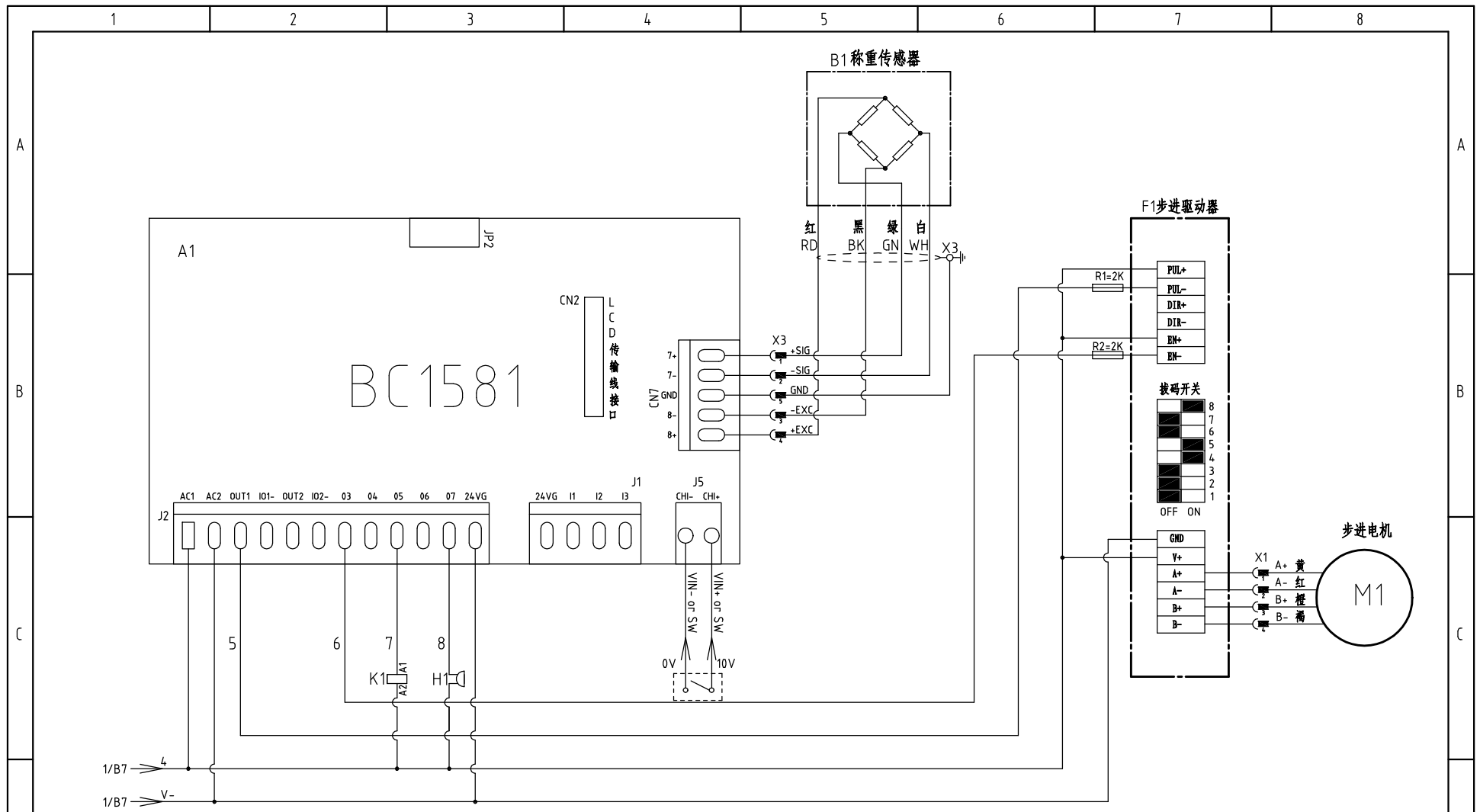
4

5


6

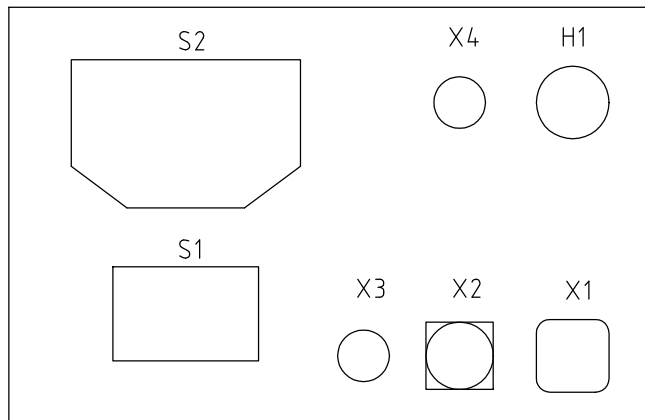
7

8

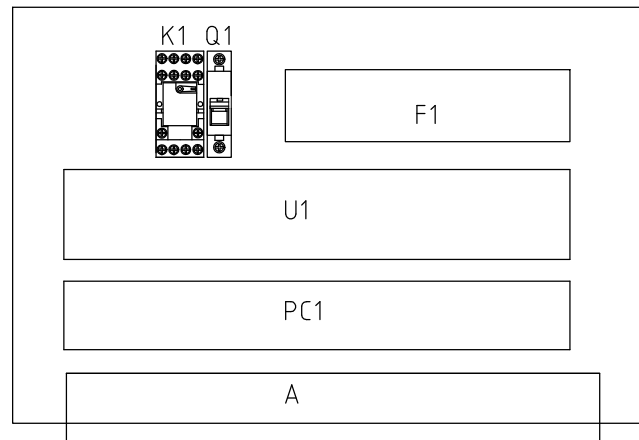


版本 Ver.A

					制图	版号	0	标题	SGD-EB	图号	SGD-EB-230V-CE-0-2	比例	第 2 张
					设计	核准		电路图二			标准	CE	共 4 张
					校对			 信易电热机械股份有限公司 Shini Plastics Technologies, Inc.		机器电压	1φ230V		
标记	更改前	更改后	更改人	日期	审核	日期	20190823			机器频率	50/60Hz		

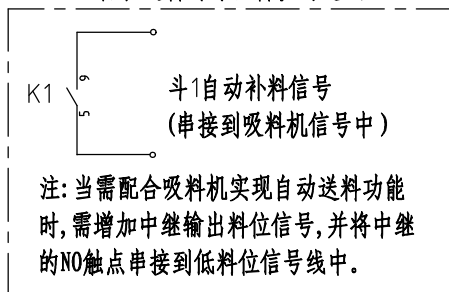


HMI控制盒 (后视图)

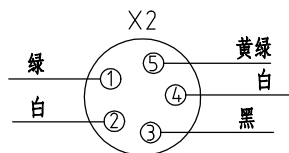


HMI控制盒 (俯视图)

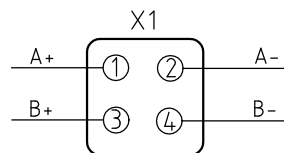
自动送料时与吸料机的连线



注: 当需配合吸料机实现自动送料功能时, 需增加中继输出料位信号, 并将中继的NO触点串接到低料位信号线中。




称重传感器5P金属接头接线示意图 步进电机4P重载接头接线示意图



- X1- 步进马达接头
 - X2- 称重传感器线接头
 - X3- 吸料信号接头
 - X4- 射出机熔胶信号/挤出机0-10V信号接头
 - H1- 蜂鸣器信号接头
- 注: 装配时色母料斗和电控箱要做接地连接。

版本 Ver.A

					制图		版号	0	标题	SGD-EB	图号	比例	第 3 张	
					设计		核 准		电气元件布置图	SGD-EB-230V-CE-0-3		标准	CE	共 4 张
					校对							机器电压	1φ230V	
标记	更改前	更改后	更改人	日期	审核		日期	20190823	 信易电热机械股份有限公司 Shini Plastics Technologies, Inc.		机器频率	50/60Hz		

1		2		3		4		5		6		7		8	
序号/NO	符号/Symbol	名称/Name		制造商/Manufacturer		型号/Type		规格/Specification		数量/Number	物料编号/Material number		备注/Remark		
1	PC1 A	色母机控制器/Controller		HONGYUN		BC1581BAC11		24VDC		1	YE80158100400				
2	S1	电源开关组件/Switch		DIQIN		APCJ-101-1FR-03		切替开关+电源插件		1	YE15111300000				
3		熔芯/Fuse Core		JIANDONG		5×20		10A		1	YE46521000000				
4	W1	欧规电源线/CE Power Line		RENYI		1.0×3P		10A		1	YE50122500000		CE(国外订单用)		
5		GB电源线/GB Power Line		YONGTAO		1.5×3C		16A		1	YE50316300000		GB(国内订单用)		
6	Q1	断路器/Circuit Breakers		TECO		BM-63C/1006S 1P		6A		1	YE40100600100				
7	H1	蜂鸣器/Buzzer		HITPOINT		PK-27		24VDC		1	YE84002700000				
8	U1	直流电源/DC Power		LIANGYUAN		PMT-24V150W1AA		IN=100-240V OUT=24VDC 6.5A		1	YE71246500000				
9	K1	中间继电器/Middle Relay		MAISI		DRM270024LT		24VDC		1	YE03272400000				
10	B1	称重传感器/Dose Transducer		----		----		2mV/V		1	----		(1)		
11	X1	重载接头/Heavy-duty Connector		HARTING		Han 4A-M		4P+PE		1	YE68000401300		(1)		
12		重载接头/Heavy-duty Connector		HARTING		Han 4A-F		4P+PE		1	YE68000401400				
13	X2	金属接头/Metal Connector		MISIMI		MNS-TSC-16-5-P		5P		1	YE68051650100		(1)		
14				MISIMI		MNS-ZPS-16-5-S		5P		1	YE68561500200				
15	X3 X4	金属接头/Metal Connector		PLS		PLT-162-RR		2P		2	YE68016200100		(1)		
16				PLS		PLT-162-PR		2P		2	YE68016200000				
17	S2	通信接口板RS-485(双Dsub-9pin接头)		YUYUN		----		----		1	YE90048501200				
18		外壳RS485(SAL-700G-A-19)0版		BINCHENG		----		----		1	YR40048500000				
19		终端固定件E/GK系列(霍尼韦尔)		HONEYWELL		----		----		2	YE60000003900				
20	M1	步进马达/STEP Motor		----		----		----		1	----		(1)		
21	F1	步进驱动器/STEP Driver		----		----		----		1	----		(1)		
版本 Ver.A		注: (1)表示非电控箱内材料。													
					制图		版号	0	标题	SGD-EB	图号		比例		第 4 张
					设计		核		电气元件明细表	SGD-EB-230V-CE-0-4		标准	CE	共 4 张	
					校对		准		 信易電熱機械股份有限公司 Shini Plastics Technologies, Inc.			机器电压	1φ230V		
标记	更改前	更改后	更改人	日期	审核	日期	20190823	机器频率			50/60Hz				
1		2		3		4		5		6		7		8	