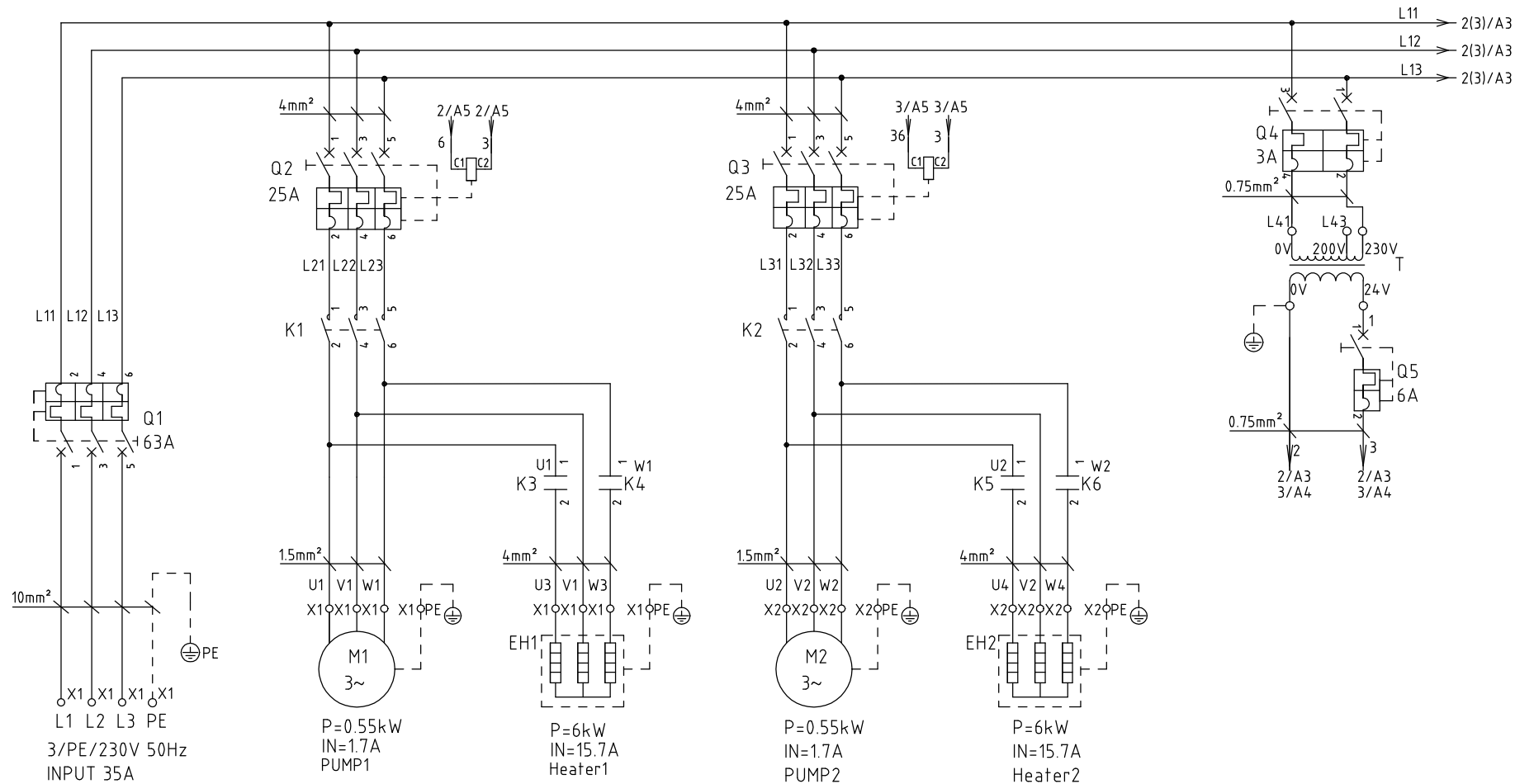

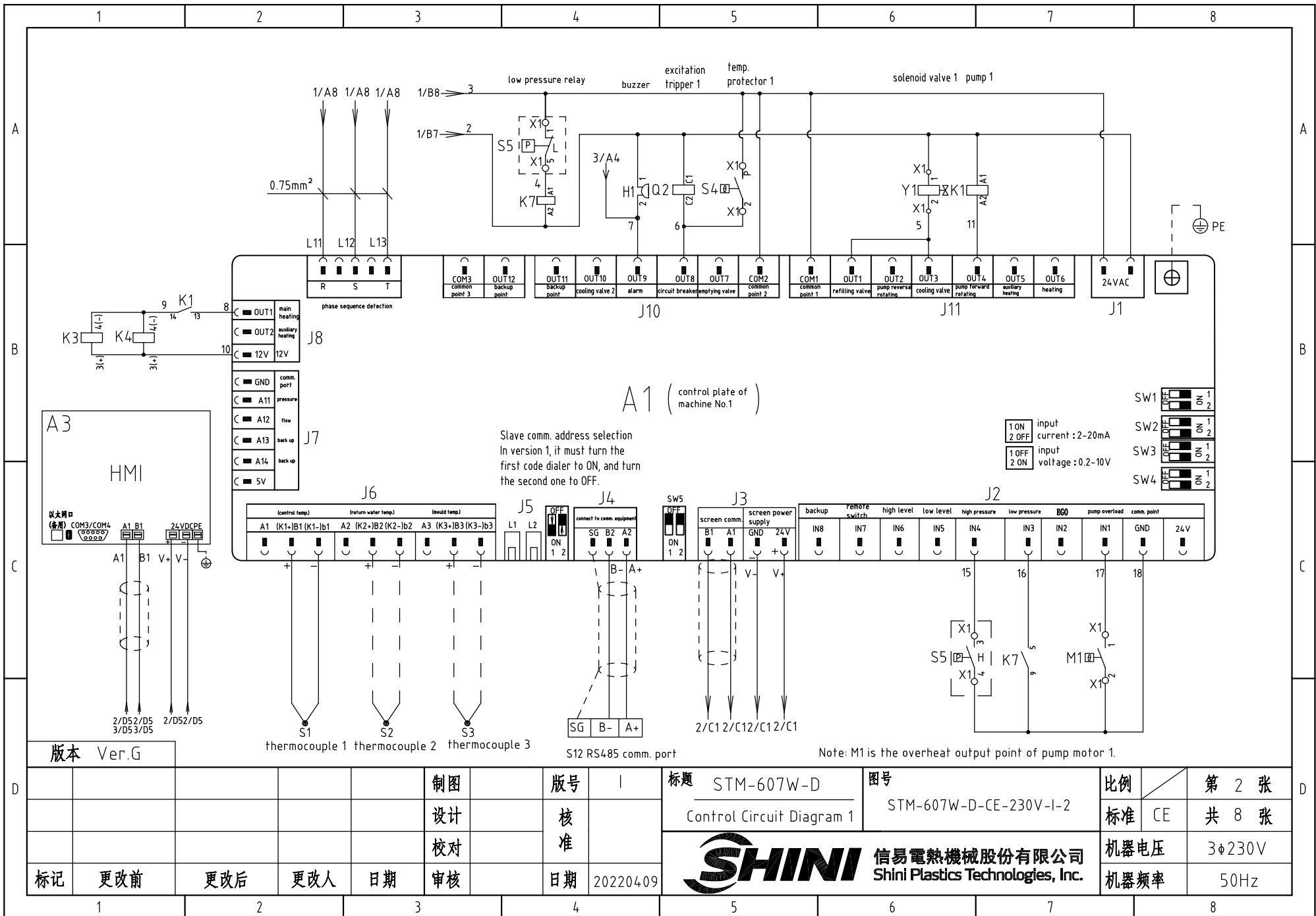


When the main power is 200V, the input terminal of the control transformer must be connected to the 200V terminal;



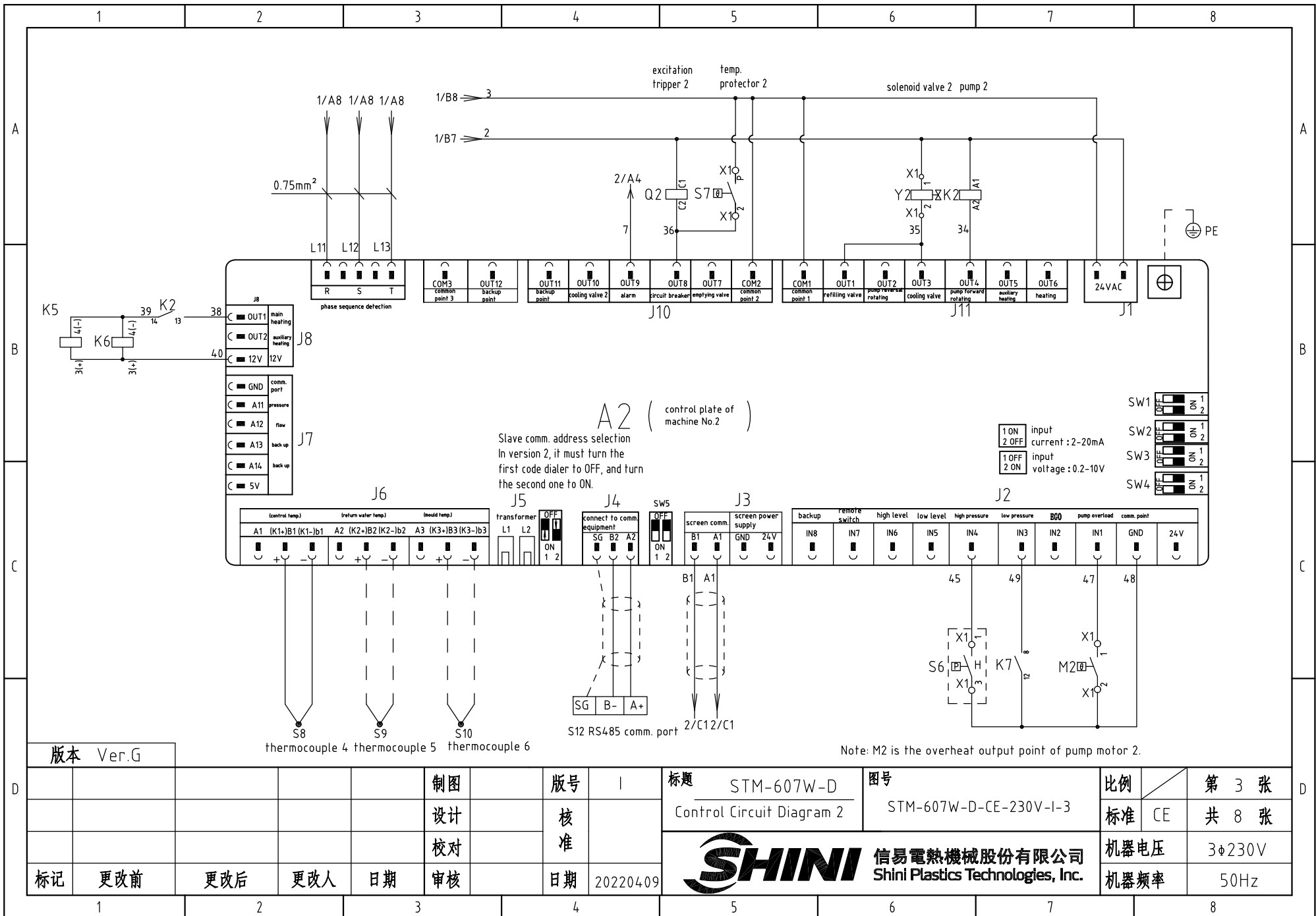
When it is optional with the magnetic pump, P=0.55KW IN=1.7A

版本 Ver.G		When it is optional with the magnetic pump, P=0.55KW IN=1.7A								
				制图	版号	I	标题	图号	比例	第 1 张
				设计	核准		Main Circuit Diagram	STM-607W-D-CE-230V-I-1	标准 CE	共 8 张
				校对	核准		 <b>信易電熱機械股份有限公司</b> <b>Shini Plastics Technologies, Inc.</b>		机器电压	3φ230V
标记	更改前	更改后	更改人	日期	审核	日期			20220409	机器频率




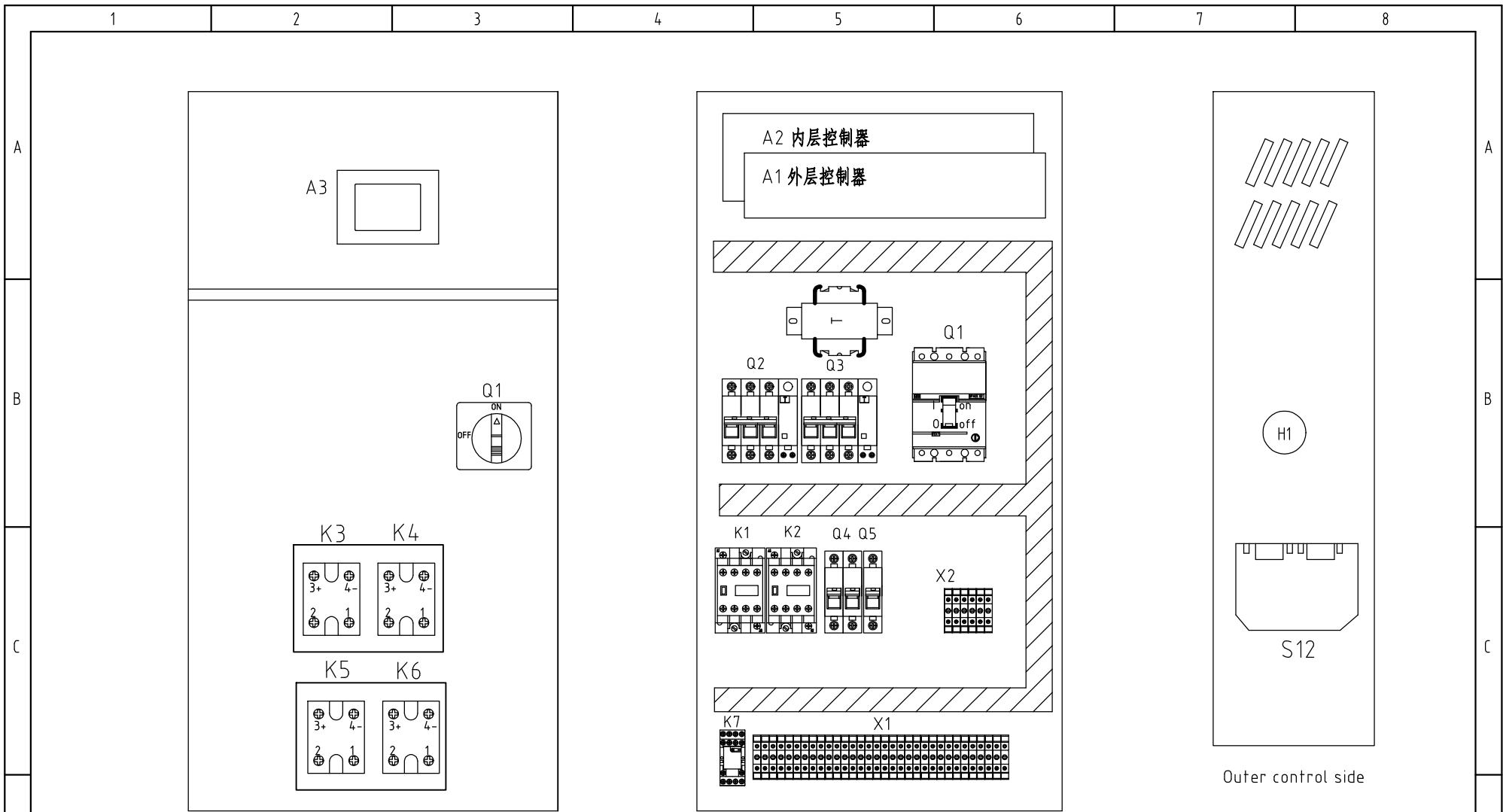
版本 Ver.G

制图		版本号		I		标题		STM-607W-D		图号		STM-607W-D-CE-230V-I-2		比例		第 2 张	
设计		核准		核准		Control Circuit Diagram 1				标准		CE		共 8 张			
校核		日期		20220409		SHINI		信易电热机械股份有限公司		Shini Plastics Technologies, Inc.		机器电压		3φ230V			
标记		更改前		更改后		更改人		日期		20220409		机器频率		50Hz			



版本 Ver.G

					制图	版号	I	标题	STM-607W-D	图号	STM-607W-D-CE-230V-I-3	比例	第 3 张	
					设计	核准		Control Circuit Diagram 2			标准	CE	共 8 张	
					校对	核准		 <b>信易電熱機械股份有限公司</b> <b>Shini Plastics Technologies, Inc.</b>					机器电压	3φ230V
标记	更改前	更改后	更改人	日期	审核	日期	20220409						机器频率	50Hz



Outer control box

Outer control bottom plate

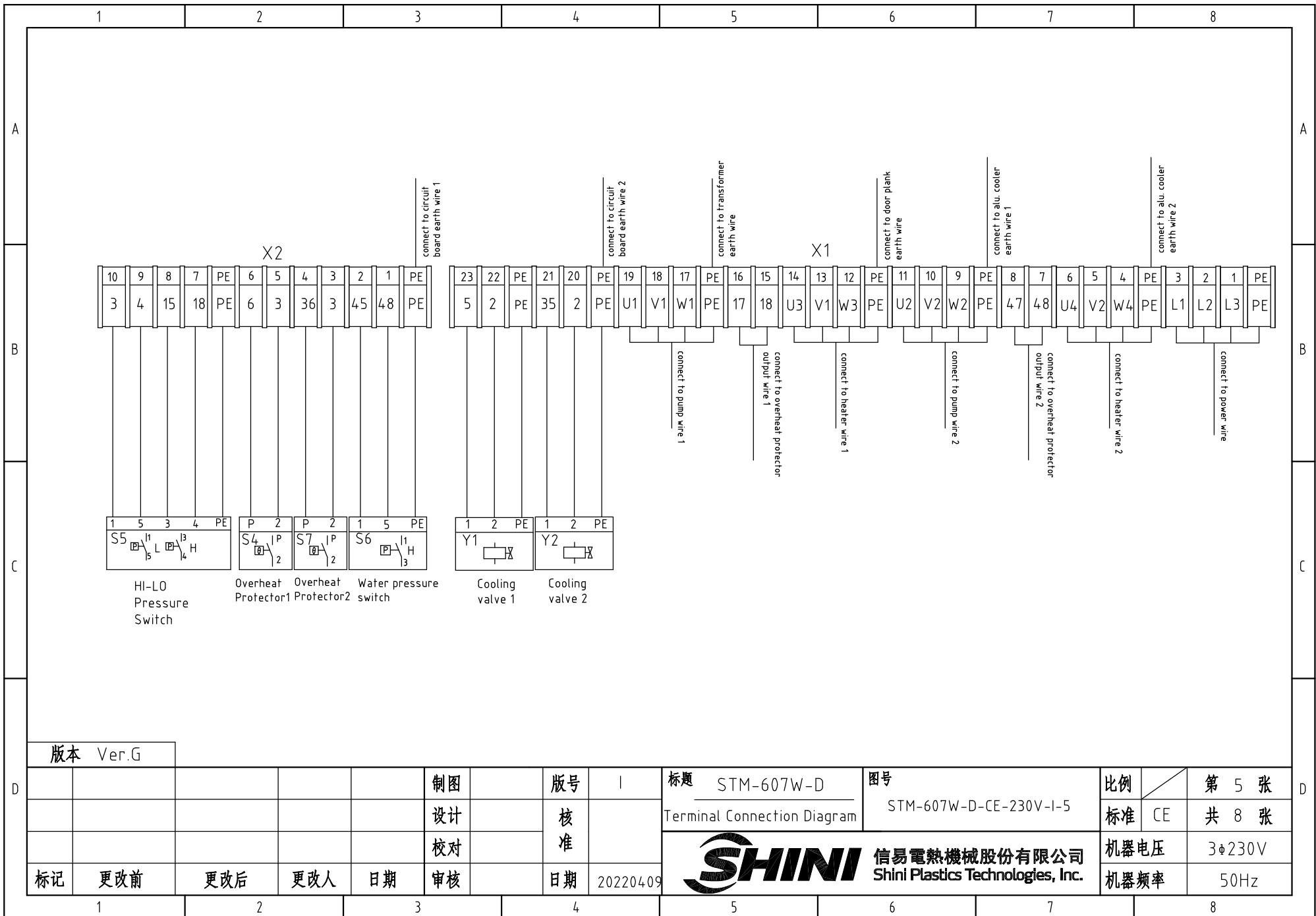
Outer control side

版本 Ver.G

制图	版号	I	标题	STM-607W-D	图号	STM-607W-D-CE-230V-I-4	比例	第 4 张
设计	核准		Electrical Components Layout				标准	CE
校对	核准						机器电压	3φ230V
标记	更改前	更改后	更改人	日期	20220409		机器频率	50Hz

**SHINI** 信易電熱機械股份有限公司  
Shini Plastics Technologies, Inc.

比例	第 4 张
标准	CE
机器电压	3φ230V
机器频率	50Hz



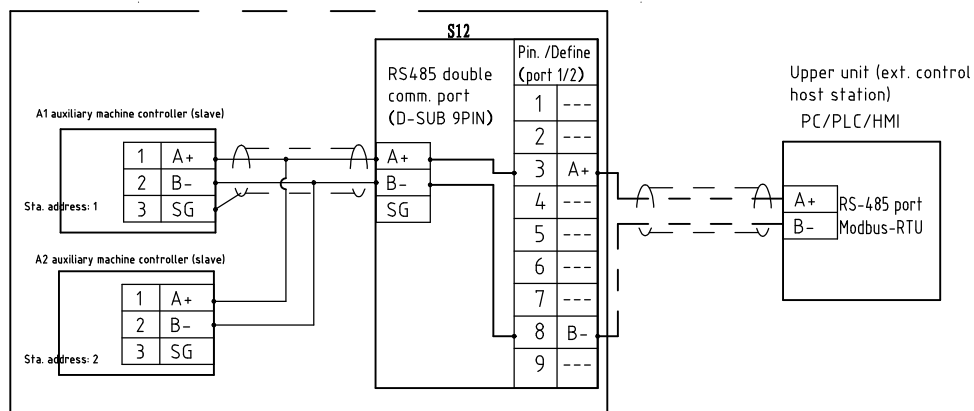
版本 Ver.G

制图	版号	I	标题	STM-607W-D	图号	STM-607W-D-CE-230V-I-5	比例	第 5 张
设计	核准		Terminal Connection Diagram				标准	CE
校对	核准						机器电压	3φ230V
标记	更改前	更改后	更改人	日期	20220409		机器频率	50Hz

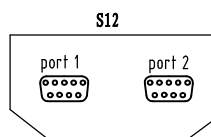


### Shini RS-485 Comm. Wiring Diagram

#### Shini Auxiliary Machine (slave)



#### Shini RS-485 Port Define



D-sub-9 pin port	Pin 1	Pin Definition
	1	-
	2	-
	3	A+ (RS-485 signal)
	4	-
	5	-
	6	-
	7	-
	8	B- (RS-485 signal)
	9	-

Note: 1. Comm. port: RS-485 (double wire)

2. Comm. protocol: Modbus-RTU

3. The machine is equipped with D-sub 9 female connector, port 1 and port 2 are connected in parallel internally, with same function, regardless of primary and secondary;

版本 Ver.G

					制图		版号	I	标题	STM-607W-D	图号		比例	第 6 张
					设计		核准		Comm. wiring diagram		STM-607W-D-CE-230V-I-6		标准	CE
					校对		核准						机器电压	3φ230V
标记	更改前	更改后	更改人	日期	审核		日期	20220409					机器频率	50Hz



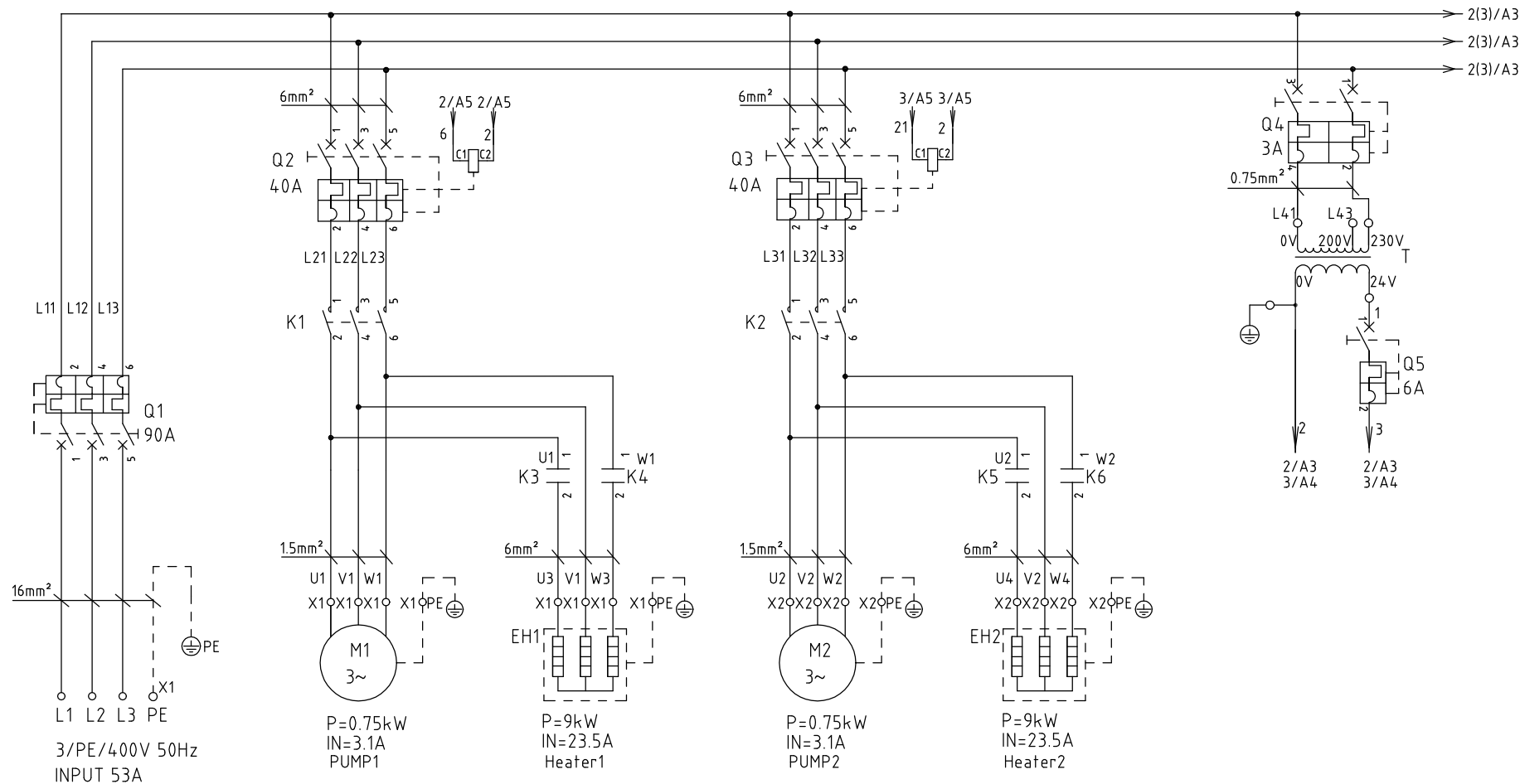
信易電熱機械股份有限公司  
Shini Plastics Technologies, Inc.

1		2		3		4		5		6		7		8			
序号/NO	符号/Symbol	名称/Name		制造商/Manufacturer		型号/Type		规格/Specification		数量/Number	物料编号/Material number		备注/Remark				
1	Q1	主电源开关/Main power Switch		TECO		B0100EB3063 3P		63A		1	YE40100300200						
2		断路器操作把手/Breaker handle		TECO		1A-CS1-C-D1(B0100EB)		----		1	YE90111100100						
3	Q2 Q3	断路器/Circuit Breakers		TECO		BM-63C/3025S		25A		2	YE40302503000						
4		励磁脱扣器/Excitation release		CHINT		MX		24VAC		2	YE40024000000						
5	Q4	断路器/Circuit Breakers		TECO		BM-63C/2003S 2P		3A		1	YE40200203000						
6	Q5	断路器/Circuit Breakers		TECO		BM-63C/1006S 1P		6A		1	YE40100600100						
7	K1 K2	接触器/Contactors		SIEMENS		3RT6027-1AC20		24VAC		2	YE00602702600						
8	K3 K4 K5 K6	固态继电器/Solid-State Relay		FOTEK		KSR-40DA-H		40A/480VAC/4-32VDC		4	YE03404003200						
9	K7	中间继电器/mid-relay		HONEYWELL		GR-2C-AC24V		24VAC		1	YE03022400300						
10	T	互感变压器/Sensor transformer		JIUXIN		IN=230V/200V OUT=24VAC		120VA		1	YE70023004500						
11	S1 S9	热电偶/Thermocouple		SHINI		----		K		2	----		(1)				
12	S2 S3 S9 S10	热电偶/Thermocouple		SHINI		----		K		4	----		(1)(2)				
13	S4 S7	超温保护器/Overheat Protector		RONGHUI		----		----		2	----		(1)				
14	S5	高低压开关/High and low pressure switch		----		----		----		1	----		(1)				
15	S6	高压开关/Hi pressure switch		----		----		----		2	----		(1)				
16	S12	Communication interface board RS-485 (double Dsub-9pin connector)		YUYUN		----		PCS		1	YE90048501200						
17		Shell RS485(SAL-700G-A-19)0		BINCHENG		----		PCS		1	YR40048500000						
18	A1 A2	线路板/Circuit Board		PUNP		STM-W-D (with comm.)		24VAC 50/60Hz		1	YE81002400200						
19	Y1 Y2	电磁阀/Solenoid Valve		----		----		24VAC		2	----		(1)				
20	X1	端子排/Terminal Board		HONEYWELL		SK2.5		----		14	YE60002503200						
21		接地端子排/Grounding terminal board		HONEYWELL		GK2.5PE		----		4	YE60002503400						
22		端子排/Terminal Board		HONEYWELL		GK6		----		6	YE60000603200						
23		接地端子排/Grounding terminal board		HONEYWELL		GK6PE		----		2	YE60000603500						
24		端子排/Terminal Board		HONEYWELL		GK10		----		3	YE60001003200						
25		接地端子排/Grounding terminal board		HONEYWELL		GK10PE		----		1	YE60001003500						
版本 Ver.G		Note: (1)Materials not in the control box; (2) Optional output water and return water display function; (3) Optional magnetic pump;															
						制图		版本号 I		标题 STM-607W-D		图号		比例		第 7 张	
						设计		核 准		Electrical Components List 1		STM-607W-D-CE-230V-I-7		标准 CE		共 8 张	
						校对				 <b>信易電熱機械股份有限公司</b> <b>Shini Plastics Technologies, Inc.</b>		机器电压		3φ230V			
标记		更改前		更改后		更改人		日期				20220409		机器频率		50Hz	
1		2		3		4		5		6		7		8			





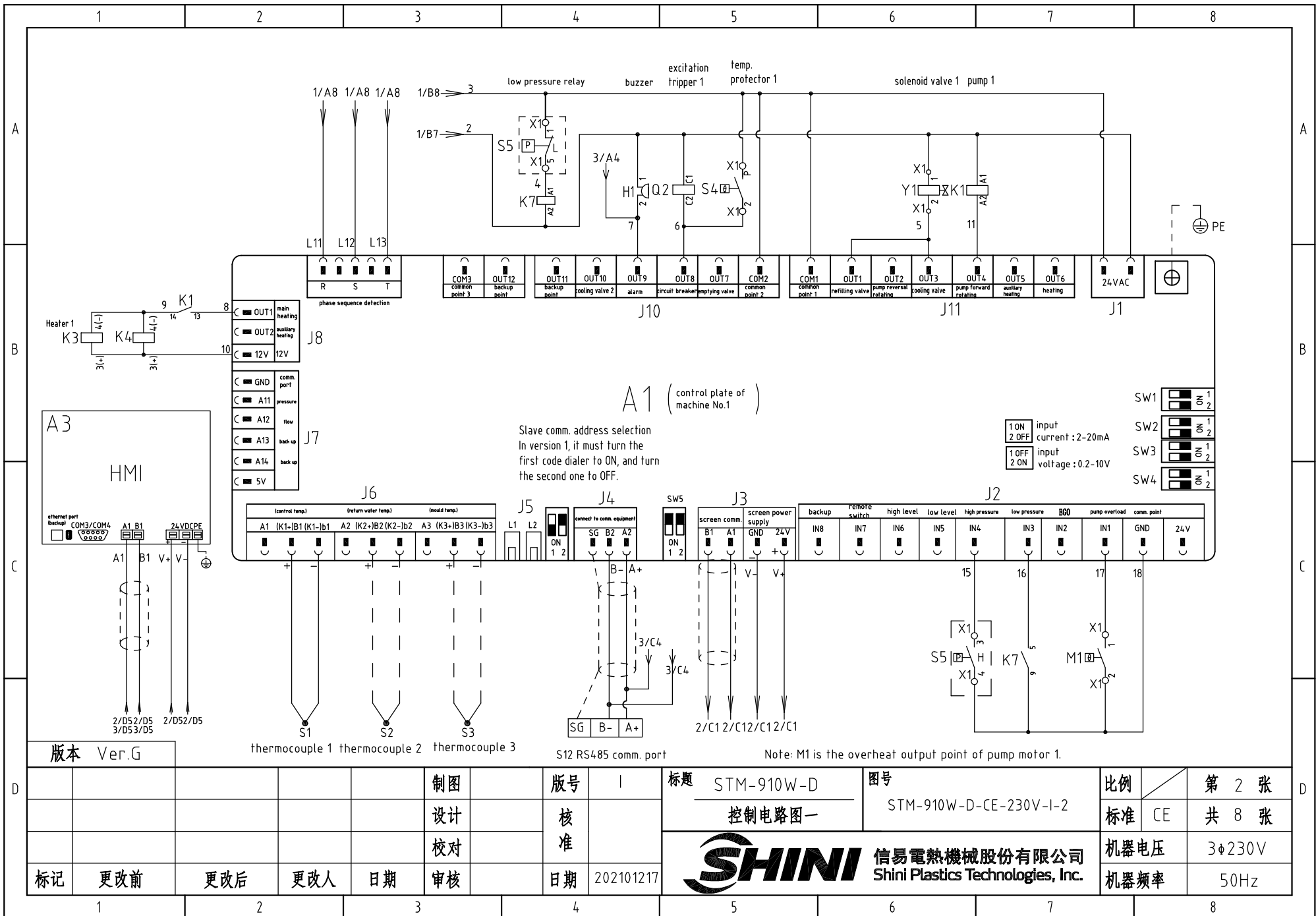
When the main power is 200V, the input terminal of the control transformer must be connected to the 200V terminal;



版本 Ver.G

When the magnetic pump is opted: P=1.0KW IN=3.1A

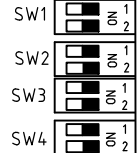
制图		版号		I		标题		图号		比例		第 1 张	
设计		核		准		主电路图		STM-910W-D-CE-230V-I-1		标准		CE	
校对		日期		202101217		SHINI 信易電熱機械股份有限公司 Shini Plastics Technologies, Inc.		机器电压		3φ230V		共 8 张	
标记		更改前		更改后		更改人		日期		机器频率		50Hz	



A1 (control plate of machine No.1)

Slave comm. address selection  
In version 1, it must turn the first code dialer to ON, and turn the second one to OFF.

1 ON input current : 2-20mA  
2 OFF  
1 OFF input voltage : 0.2-10V  
2 ON



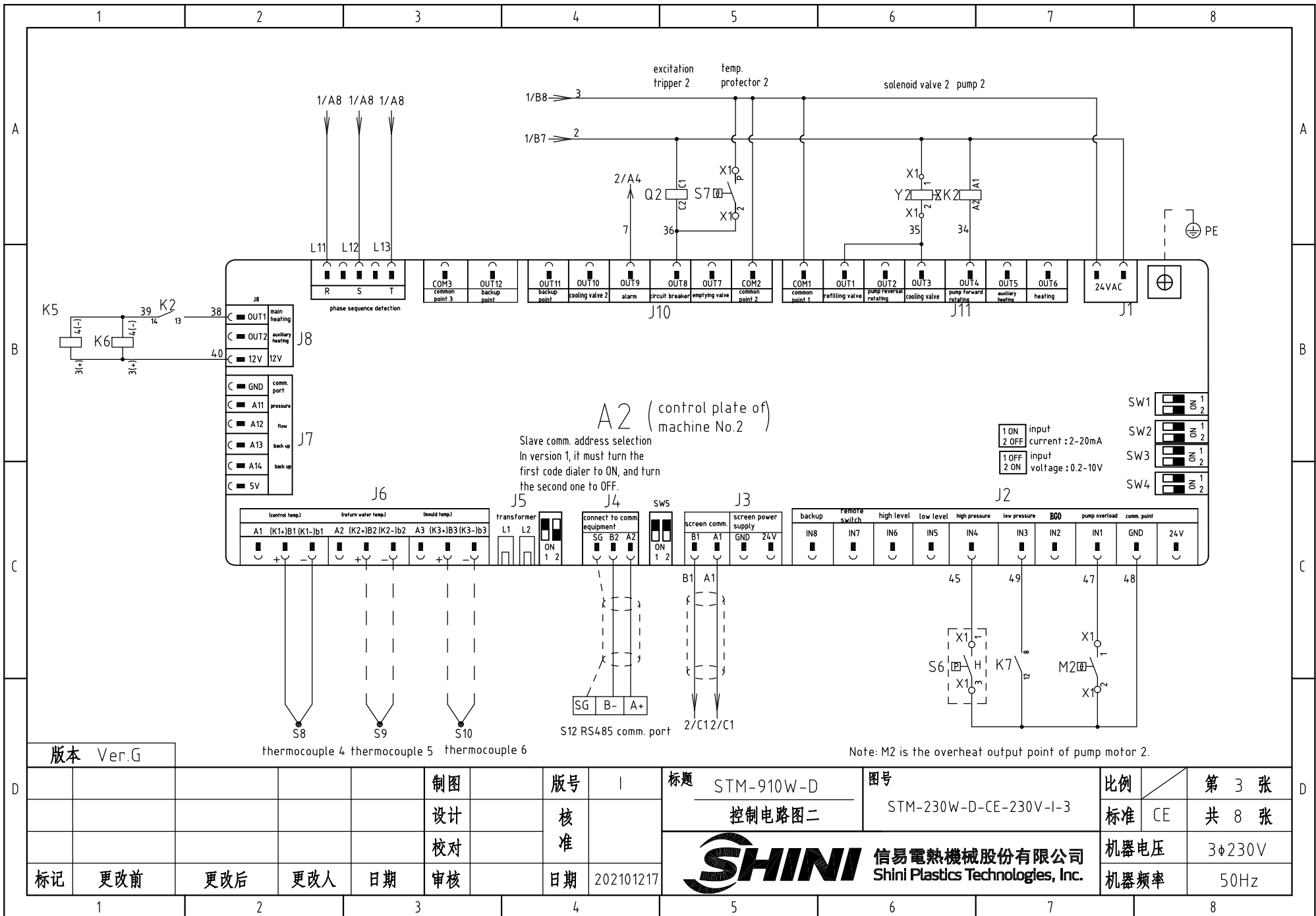
版本 Ver.G

thermocouple 1 thermocouple 2 thermocouple 3

S12 RS485 comm. port

Note: M1 is the overheat output point of pump motor 1.

					制图	版号	I	标题	STM-910W-D	图号	STM-910W-D-CE-230V-I-2	比例	第 2 张
					设计	核准		控制电路图一		标准	CE		共 8 张
					校对	日期	202101217	信易電熱機械股份有限公司 Shini Plastics Technologies, Inc.		机器电压	3φ230V		
标记	更改前	更改后	更改人	日期	审核					机器频率	50Hz		

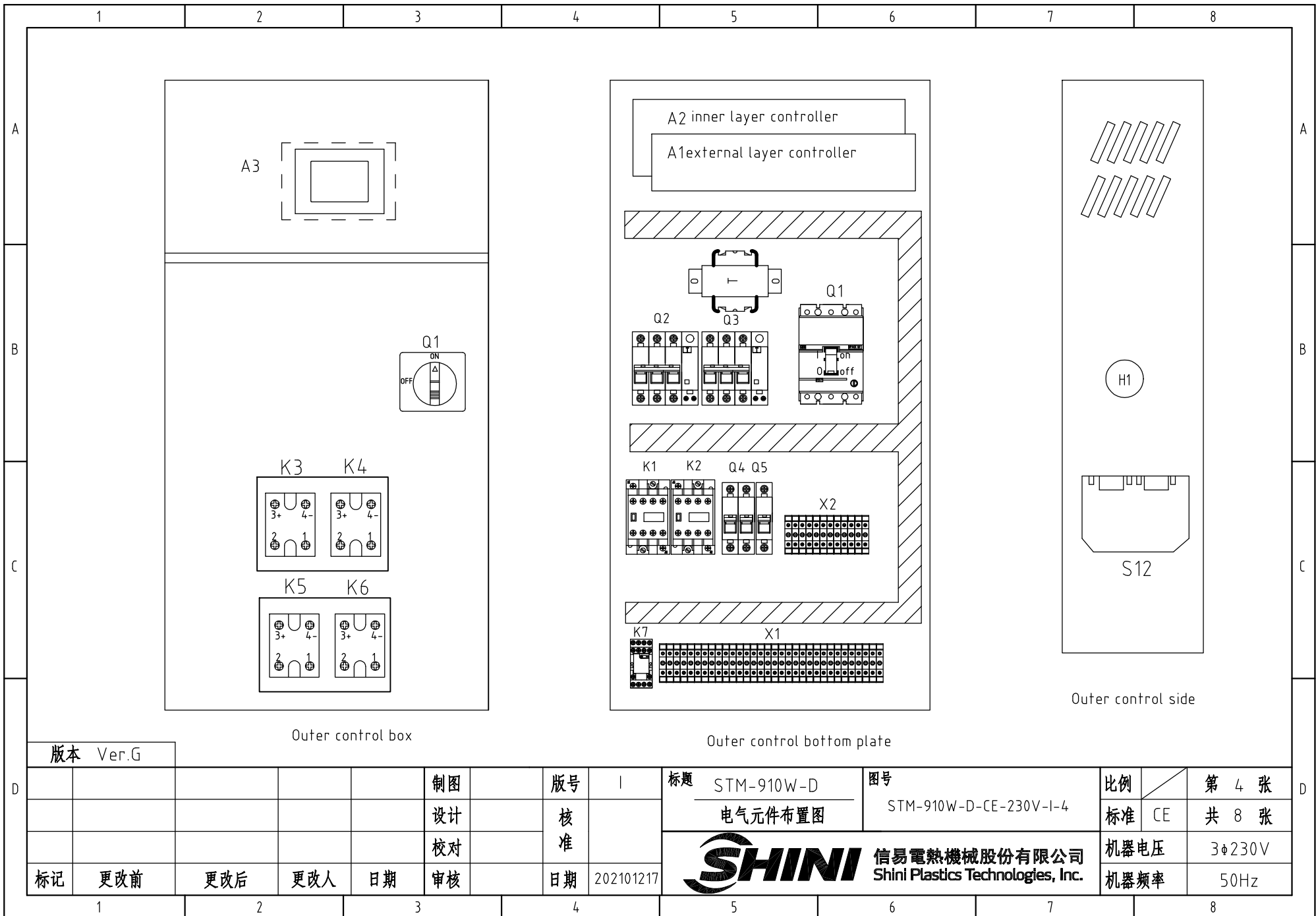


版本 Ver.G

thermocouple 4 thermocouple 5 thermocouple 6

Note: M2 is the overheat output point of pump motor 2.

					制图	版本号	I	标题	STM-910W-D	图号	STM-230W-D-CE-230V-I-3	比例	第 3 张
					设计	核准		控制电路图二		标准	CE	共 8 张	
					校对	核准		<b>信易電熱機械股份有限公司</b> <b>Shini Plastics Technologies, Inc.</b>	机器电压	3φ230V			
					审核	日期	202101217		机器频率	50Hz			
标记	更改前	更改后	更改人	日期	审核	日期	202101217						



Outer control box

Outer control bottom plate

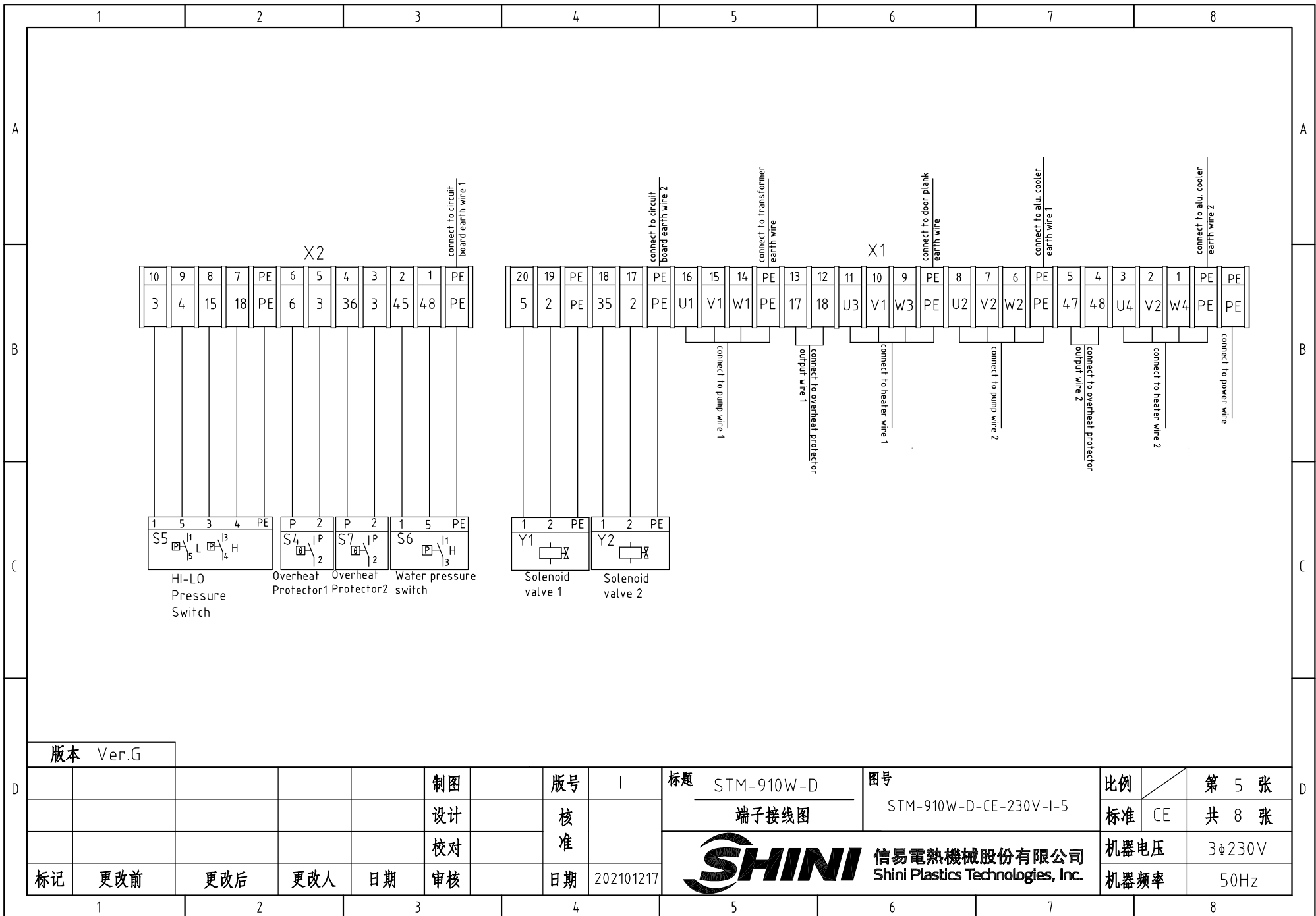
Outer control side

版本 Ver.G

制图	版号	I	标题	STM-910W-D	图号	STM-910W-D-CE-230V-I-4	比例	第 4 张
设计	核准		电气元件布置图				标准	CE
校对	核准						机器电压	3φ230V
标记	更改前	更改后	更改人	日期	202101217		机器频率	50Hz



比例	第 4 张
标准	CE
机器电压	3φ230V
机器频率	50Hz



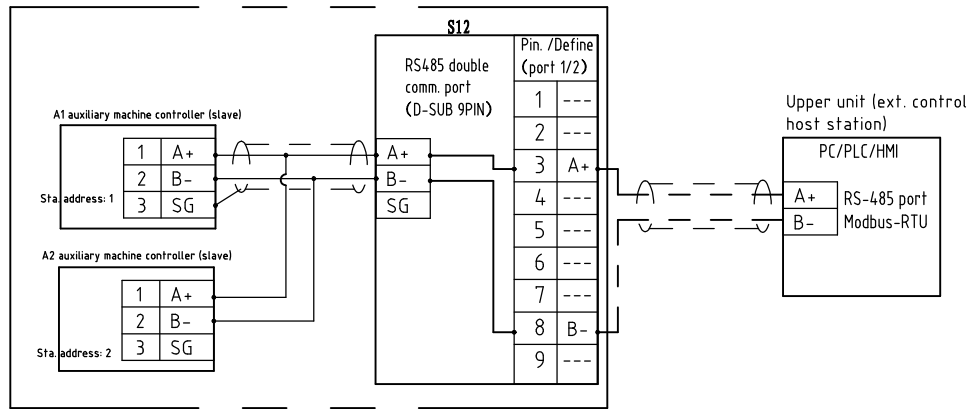
版本 Ver.G

					制图	版号	I	标题	STM-910W-D	图号	STM-910W-D-CE-230V-I-5	比例	第 5 张	
					设计	核准			端子接线图			标准	CE	共 8 张
					校对							机器电压	3φ230V	
标记	更改前	更改后	更改人	日期	审核	日期	202101217					机器频率	50Hz	



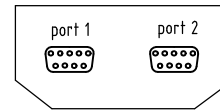
### Shini RS-485 Comm. Wiring Diagram

#### Shini Auxiliary Machine (slave)



#### Shini RS-485 Port Define

S12



D-sub-9 pin port	Pin 1	Pin Definition
	1	-
	2	-
	3	A+ (RS-485 signal)
	4	-
	5	-
	6	-
	7	-
	8	B- (RS-485 signal)
	9	-

- Note: 1. Comm. port: RS-485 (double wire)  
 2. Comm. protocol: Modbus-RTU  
 3. The machine is equipped with D-sub 9 female connector, port 1 and port 2 are connected in parallel internally, with same function, regardless of primary and secondary;

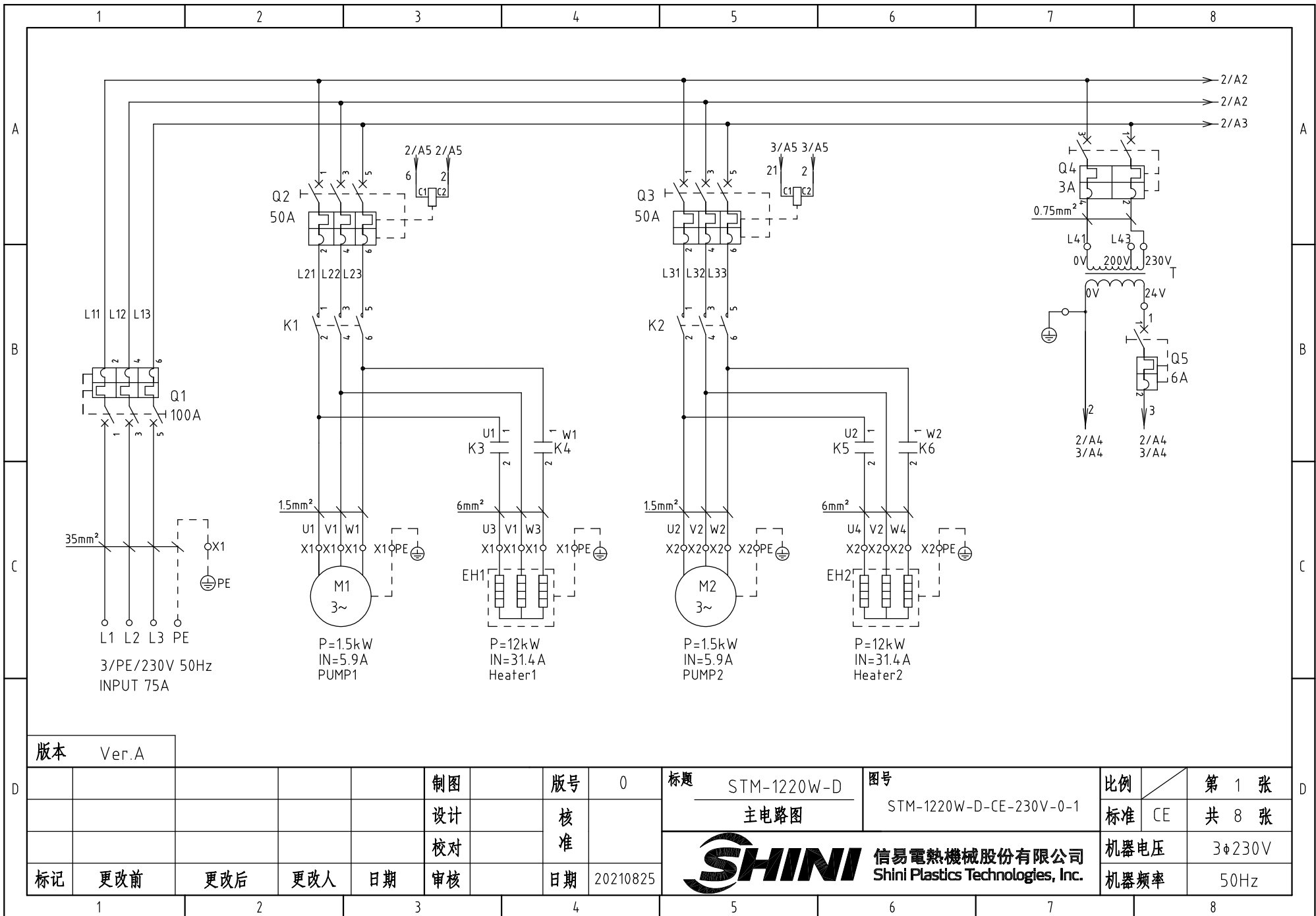
版本 Ver.G

					制图		版号	I	标题	STM-230W-D	图号		比例	第 6 张
					设计		核准		通讯接线图		STM-910W-D-CE-230V-I-6		标准	CE
					校对		核准						机器电压	3φ230V
标记	更改前	更改后	更改人	日期	审核		日期	202101217	信易電熱機械股份有限公司 Shini Plastics Technologies, Inc.			机器频率	50Hz	


1		2		3		4		5		6		7		8	
NO.	Symbol	Name		Manufacturer		Type		Specification		Number	Material number		Remark		
1	Q1	Main power switch		ABB		A1A125TMF90/9003PFF		90A		1	YE41109200000				
2	Q2 Q3	Circuit breaker		TECO		BM-63C/3040S		40A		2	YE40304003000				
3		Excitation tripper		CHINT		MX		24VAC		2	YE40024000000				
4	Q4	Circuit breaker		TECO		BM-63C/2003S 2P		3A		1	YE40200203000				
5	Q5	Circuit breaker		TECO		BM-63C/1006S 1P		6A		1	YE40100600100				
6	K1 K2	Contactors		SIEMENS		3RT6027-1AC20		24VAC		2	YE00602702600				
7	K3 K4 K5 K6	Solid-state relay		FOTEK		KSR-40DA-H		40A/480VAC/4-32VDC		4	YE03404003200				
8	K7	Middle relay		HONEYWELL		GR-2C-AC24V		24VAC		1	YE03022400300				
9	T	Mutual transformer		JIUXIN		IN=230V/200V OUT=24VAC		120VA		1	YE70023004500				
10	S1 S9	Thermocouple		SHINI		----		K		2	----		(1)		
11	S2 S3 S9 S10	Thermocouple		SHINI		----		K		4	----		(1)(2)		
12	S4 S7	Overheat protector		RONGHUI		----		----		2	----		(1)		
13	S5	LO pressure switch		----		----		----		1	----		(1)		
14	S6	HI pressure switch		----		----		----		2	----		(1)		
15	S12	Comm. interface plate RS-485 (Dsub-9pin connector)		YUYUN		----		PCS		1	YE90048501200				
16		Shell RS485(SAL-700G-A-19)ver.0		BINCHENG		----		PCS		1	YR40048500000				
17	A1 A2	Circuit board		PUNP		STM-W-D (with comm.)		24VAC 50/60Hz		1	YE81002400200				
18	A3	Touch screen		PUNP		GD0178.801		DC24V							
19	Y1 Y2	Solenoid valve		----		----		24VAC		2	----		(1)		
20	X1	Terminal board		HONEYWELL		SK2.5		----		24	YE60002503200				
21		Earth terminal board		HONEYWELL		GK2.5PE		----		6	YE60002503400				
22		Terminal board		HONEYWELL		GK6		----		6	YE60000603200				
23		Earth terminal board		HONEYWELL		GK6PE		----		2	YE60000603500				
24		Earth terminal board		HONEYWELL		GK16PE		----		1	YE60001603500				
25	X2	Terminal board		HONEYWELL		SK2.5		----		10	YE60002503200				
版本 Ver.G		Note: (1)Materials not in the control box; (2) Optional output water and return water display function; (3) Optional magnetic pump;													
					制图		版本号	I	标题	STM-910W-D	图号		比例		第 7 张
					设计		核		电气元件明细表一	STM-910W-D-CE-230V-I-7		标准	CE	共 8 张	
					校对		准		 <b>信易電熱機械股份有限公司</b> <b>Shini Plastics Technologies, Inc.</b>			机器电压	3φ230V		
标记	更改前	更改后	更改人	日期	审核	日期	202101217				机器频率	50Hz			
1		2		3		4		5		6		7		8	

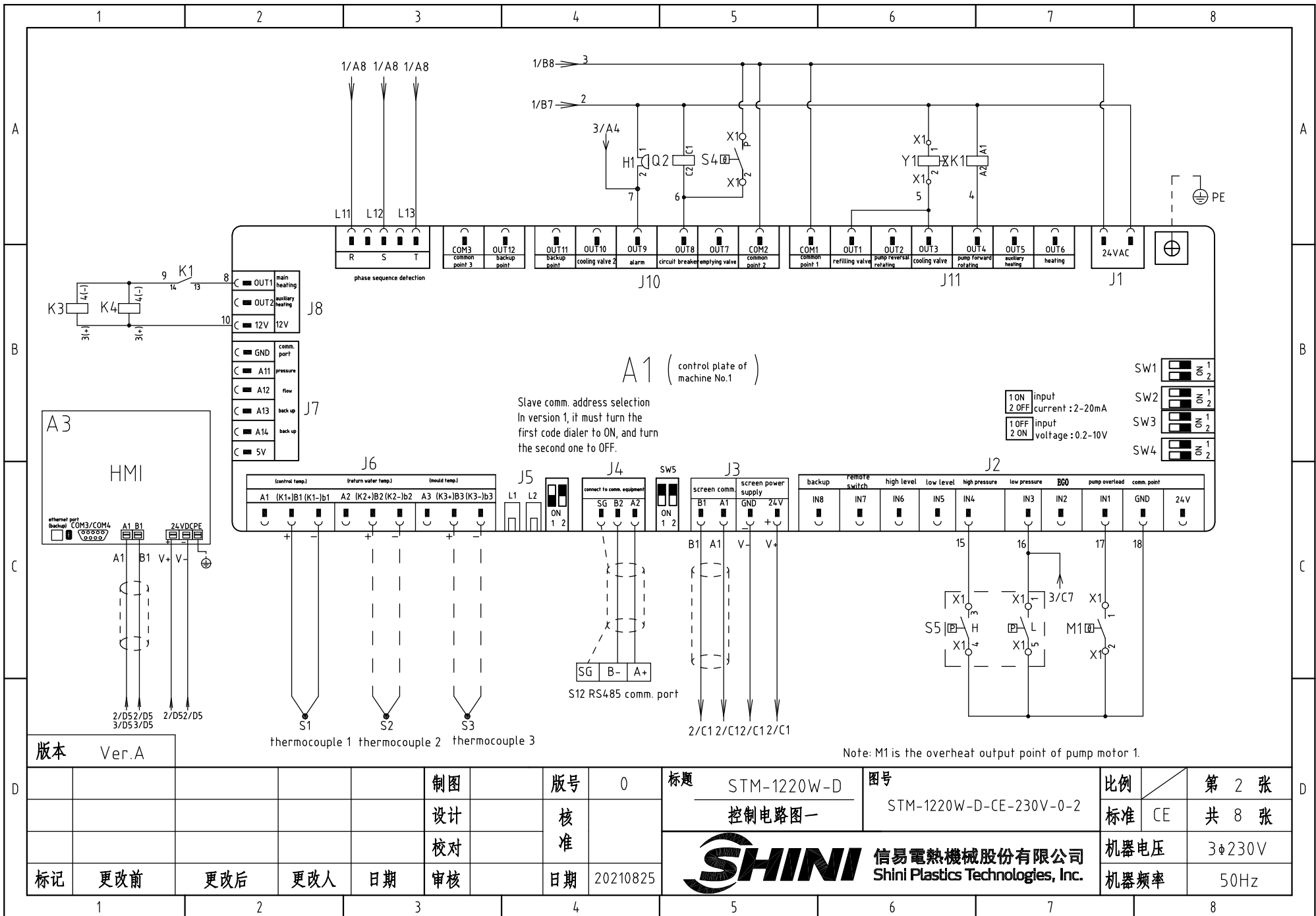







版本 Ver.A

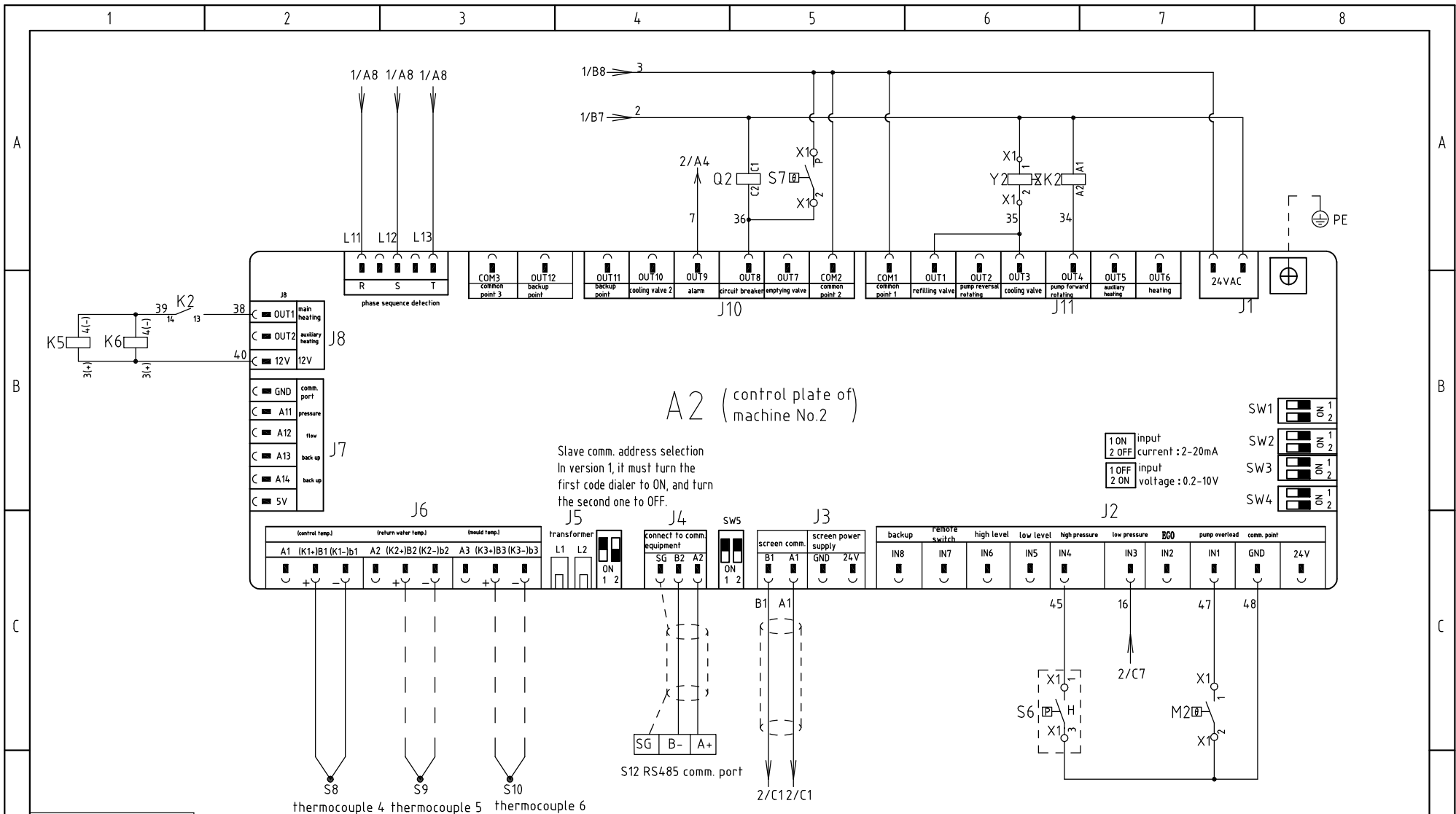
制图	版号	0	标题	STM-1220W-D	图号	STM-1220W-D-CE-230V-0-1	比例	第 1 张
设计	核准		主电路图				标准 CE	共 8 张
校对	核准		 <b>信易電熱機械股份有限公司</b> <b>Shini Plastics Technologies, Inc.</b>		机器电压	3φ230V		
标记	更改前	更改后			更改人	日期	20210825	机器频率



版本 Ver.A

Note: M1 is the overheat output point of pump motor 1.


					制图	版本号	0	标题	STM-1220W-D	图号	STM-1220W-D-CE-230V-0-2	比例	第 2 张
					设计	核准		控制电路图一		标准	CE	共 8 张	
					校对	核准		 <b>信易電熱機械股份有限公司</b> <b>Shini Plastics Technologies, Inc.</b>				机器电压	3φ230V
标记	更改前	更改后	更改人	日期	审核	日期	20210825					机器频率	50Hz

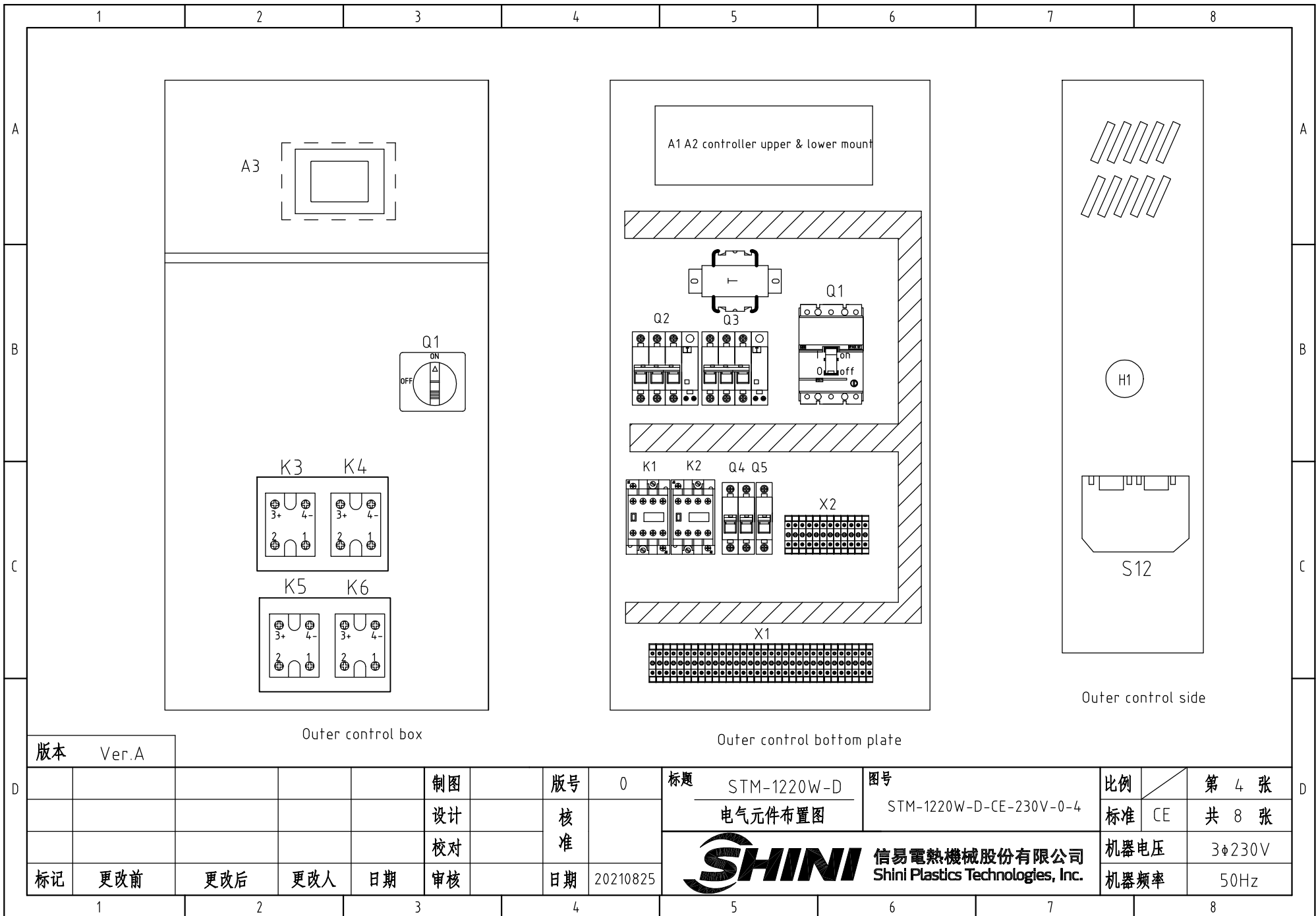


thermocouple 4 thermocouple 5 thermocouple 6

Note: M2 is the overheat output point of pump motor 2.

版本 Ver.A

					制图	版本号	0	标题	STM-1220W-D	图号	STM-1220W-D-CE-230V-0-3	比例	第 3 张	
					设计	核准			控制电路图二			标准	CE	共 8 张
					校对	核准			 <b>信易電熱機械股份有限公司</b> <b>Shini Plastics Technologies, Inc.</b>			机器电压	3φ230V	
标记	更改前	更改后	更改人	日期	审核	日期	20210825						机器频率	50Hz



Outer control box

Outer control bottom plate

Outer control side

版本 Ver.A

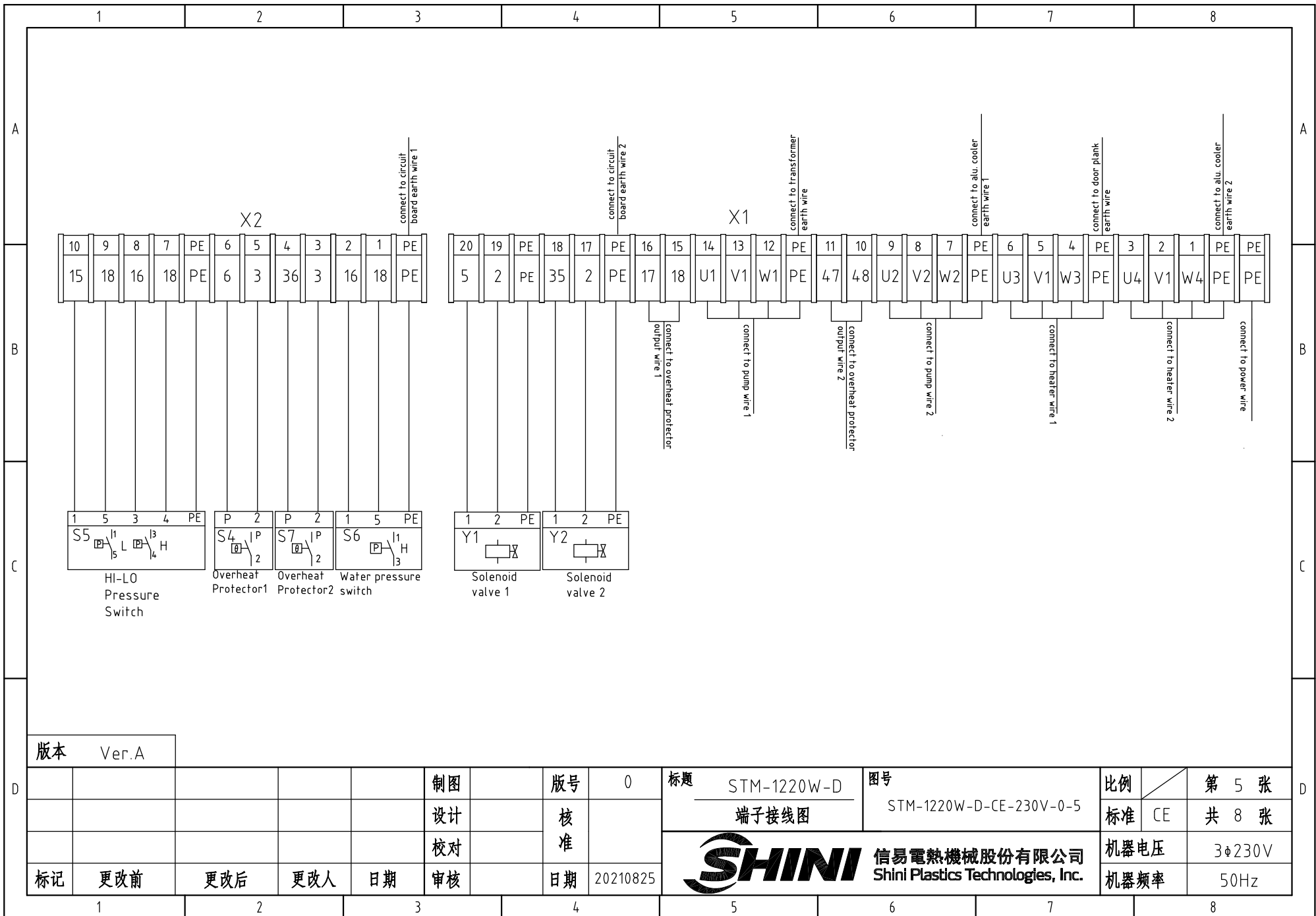
制图	版号	0	标题	STM-1220W-D	图号	STM-1220W-D-CE-230V-0-4	
设计	核准		电气元件布置图		比例	第 4 张	
校对	核准		SHINI 信易電熱機械股份有限公司 Shini Plastics Technologies, Inc.		标准	CE	
标记	更改前	更改后	更改人	日期	20210825	机器电压	3φ230V
						机器频率	50Hz




信易電熱機械股份有限公司  
Shini Plastics Technologies, Inc.

比例  
标准 CE  
机器电压 3φ230V  
机器频率 50Hz

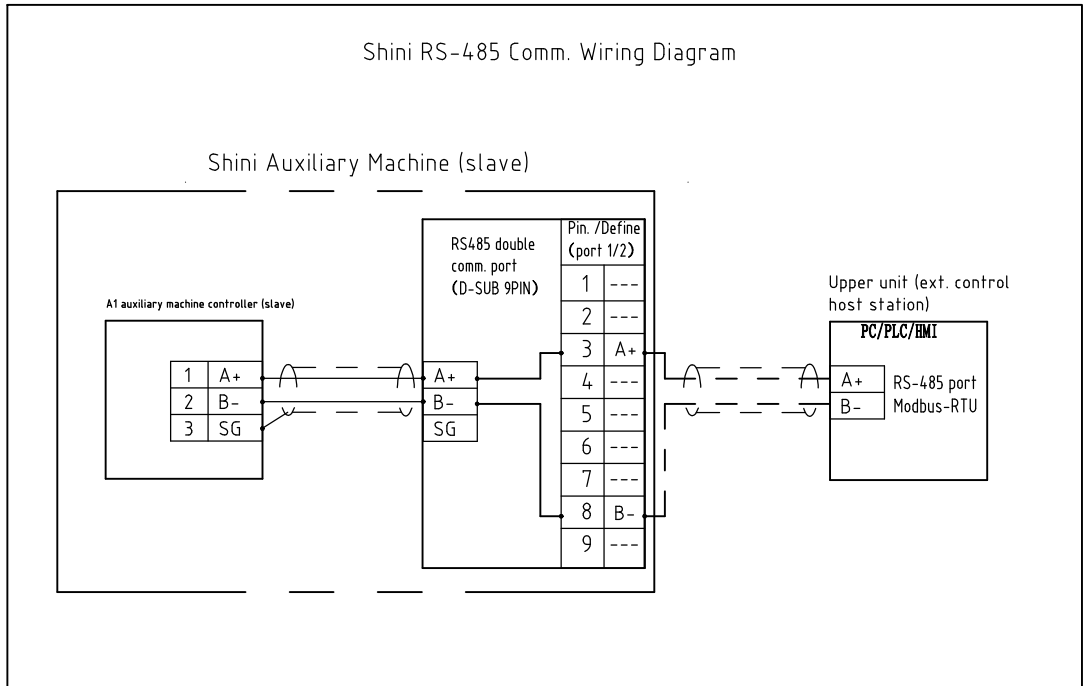
第 4 张  
共 8 张



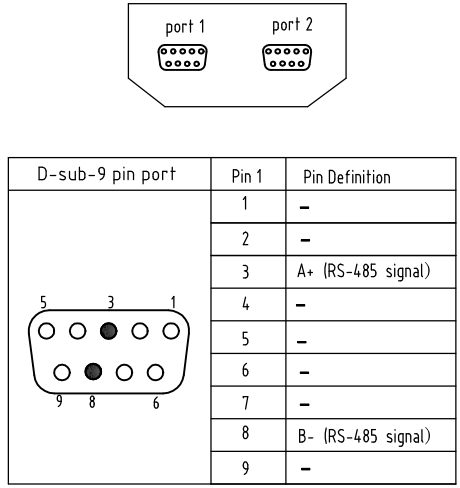
版本 Ver.A

					制图	版号	0	标题	STM-1220W-D	图号	STM-1220W-D-CE-230V-0-5	比例	第 5 张
					设计	核		端子接线图		标准	CE	共 8 张	
					校对	准		 <b>信易電熱機械股份有限公司</b> <b>Shini Plastics Technologies, Inc.</b>				机器电压	3φ230V
标记	更改前	更改后	更改人	日期	审核	日期	20210825					机器频率	50Hz

### Shini RS-485 Comm. Wiring Diagram




### Shini RS-485 Port Define



Note: 1. Comm. port: RS-485 (double wire)  
 2. Comm. protocol: Modbus-RTU  
 3. The machine is equipped with D-sub 9 female connector, port 1 and port 2 are connected in parallel internally, with same function, regardless of primary and secondary;

版本 Ver.A

制图	版号	0	标题	STM-1220W-D	图号	STM-1220W-D-CE-230V-0-6	比例	第 6 张
设计	核准		通讯接线图				标准	CE
校对	核准						机器电压	3φ230V
标记	更改前	更改后	更改人	日期	20210825		机器频率	50Hz

1		2		3		4		5		6		7		8			
N0.	Symbol	Name		Manufacturer		Type		Specification		Number	Material number		Remark				
1	Q1	Main power switch		ABB		A1A125TMF100/10003PFF		100A		1	YE41110200000						
2	Q2 Q3	Circuit breaker		TECO		BM-63C/3050S		50A		2	YE40305003000						
3		Excitation tripper		YIJIN		MX		24VAC		2	YE40024000000						
4	Q4	Circuit breaker		TECO		BM-63C/2003S 2P		3A		1	YE40200203000						
5	Q5	Circuit breaker		TECO		BM-63C/1006S 1P		6A		1	YE40100600100						
6	K1 K2	Contactor		SIEMENS		3RT5035-1AC20		24VAC		2	YE00503502600						
7	K3 K4 K5 K6	Solid-state relay		FOTEK		KSR-50DA-H		50A/480VAC/4-32VDC		4	YE03505003200						
8	T	Mutual transformer		JIUXIN		IN=230V/200V OUT=24V		180VA		1	YE70023005400						
9	S1 S8	Thermocouple		SHINI		----		K		2	----		(1)				
10	S2 S3 S9 S10	Thermocouple		SHINI		----		K		4	----		(1)(2)				
11	S4 S7	Overheat protector		RONGHUI		----		----		2	----		(1)				
12	S5	HI-LO pressure switch		----		----		----		1	----		(1)				
13	S6	HI pressure switch		----		----		----		1	----		(1)				
14	S12	Comm. interface plate RS-485 (Dsub-9pin connector)		YUYUN		----		PCS		1	YE90048501200						
15		Shell RS485(SAL-700G-A-19)ver.0		BINCHENG		----		PCS		1	YR40048500000						
16	A1 A2	Circuit board		PUNP		STM-W-D (with comm.)		24VAC 50/60Hz		2	YE81002400200						
17	A3	Touch screen		PUNP		GD0178.801		DC24V		1							
18	Y1 Y2	Solenoid valve		----		----		24VAC		2	----		(1)				
19	X1	Terminal board		HONEYWELL		SK2.5		----		14	YE60002503200						
20		Earth terminal board		HONEYWELL		GK2.5PE		----		4	YE60002503400						
21		Terminal board		HONEYWELL		GK6		----		6	YE60000603200						
22		Earth terminal board		HONEYWELL		GK6PE		----		2	YE60000603500						
23		Earth terminal board		HONEYWELL		GK35PE		----		1	YE60003503500						
24	X2	Terminal board		HONEYWELL		SK2.5		----		10	YE60002503200						
25		Earth terminal board		HONEYWELL		GK2.5PE		----		2	YE60002503400						
版本		Ver.A		Note: (1)Materials not in the control box; (2) Optional output water and return water display function;													
				制图		版号		0		标题		图号		比例		第 7 张	
				设计		核				STM-1220W-D		STM-1220W-D-CE-230V-0-7		标准		CE	
				校对		准				电气元件明细表一						共 8 张	
				审核		日期		20210825		 <b>信易電熱機械股份有限公司</b> <b>Shini Plastics Technologies, Inc.</b>		机器电压		3φ230V			
标记		更改前		更改后		更改人		日期				机器频率		50Hz			
1		2		3		4		5		6		7		8			

1		2		3		4		5		6		7		8		
N0.	Symbol	Name			Manufacturer		Type		Specification			Number	Material number		Remark	
26		Terminal fittings E/GK series (Honeywell)			HONEYWELL		----		PCS			8	YE60000003900			
27	M1M2	Motor			SHINI		TP-150		230V 50Hz 1.5kW			2	----		(1)	
28	EH1EH2	Heater			SHINI		12kW		230V 50Hz			2	----		(1)	
29	H1	Buzzer			JINGKANG		PK-35A		24 VAC/DC			1	YE84003500600			
版本		Ver.A		Note: (1)Materials not in the control box; (2) Optional output water and return water display function;												
					制图		版号	0	标题			图号		比例	第 8 张	
					设计		核	准	STM-1220W-D			STM-1220W-D-CE-230V-0-8		标准	CE	共 8 张
					校对				SHINI 信易電熱機械股份有限公司			Shini Plastics Technologies, Inc.		机器电压	3φ230V	
标记	更改前	更改后	更改人	日期	审核		日期	20210825	SHINI 信易電熱機械股份有限公司			Shini Plastics Technologies, Inc.		机器频率	50Hz	
1		2		3		4		5		6		7		8		