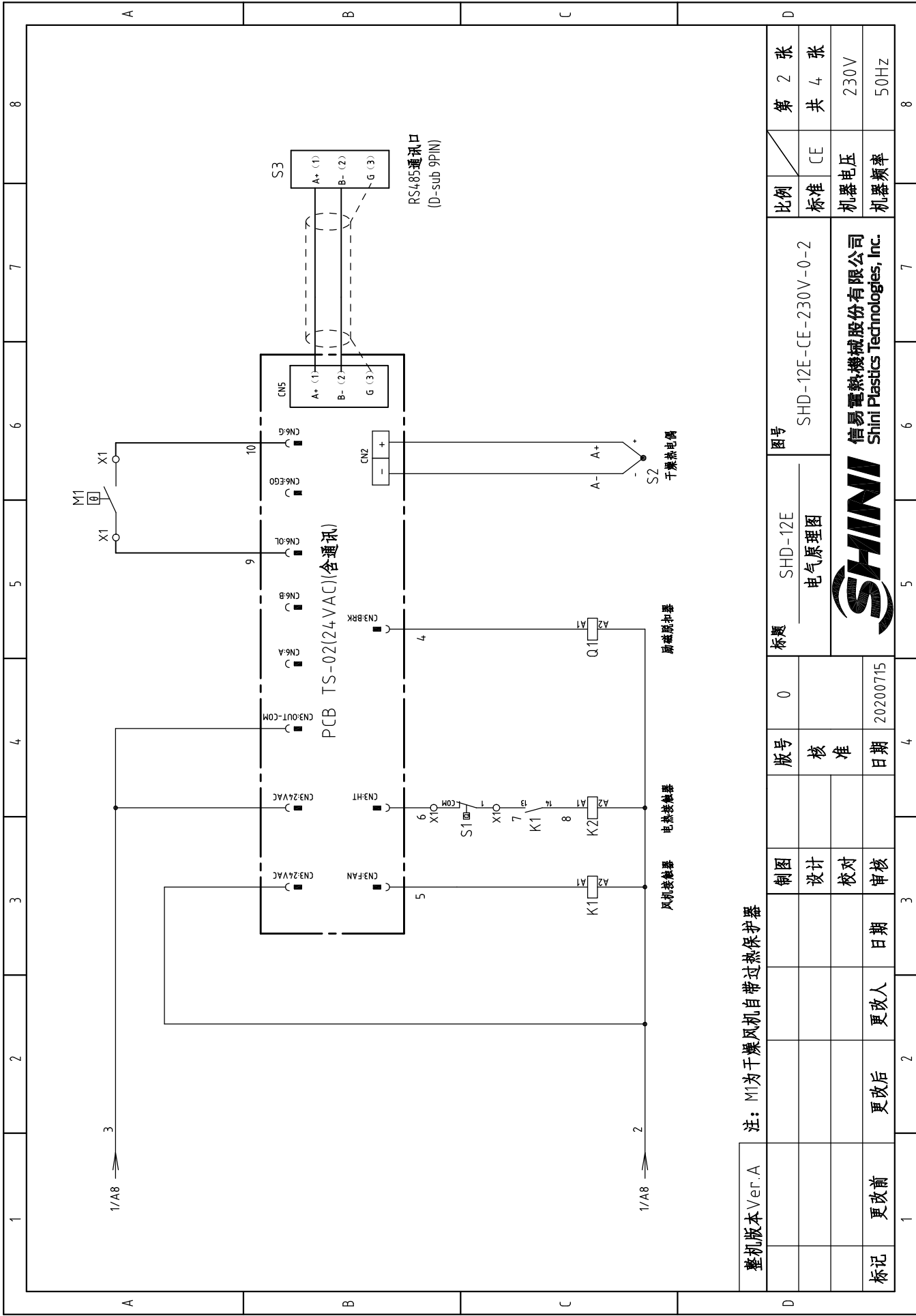


整机版本 Ver.A

制图	设计	校对	审核	日期	更改人	更改后	更改前	标记
版号	0	核准	日期	20200715				
标题	SHD-12E	主电路图						
图号	SHD-12E-CE-230V-0-1							
比例	CE	第 1 张	共 4 张					
标准	机器电压	230V						
	机器频率	50Hz						

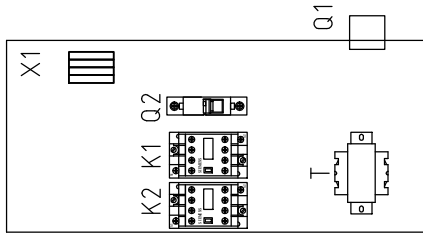
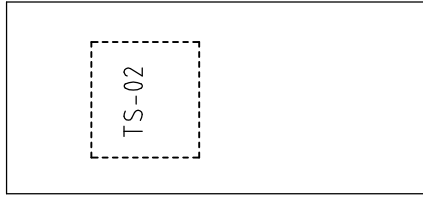
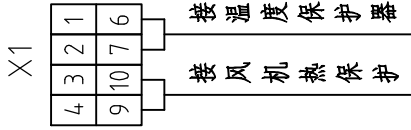
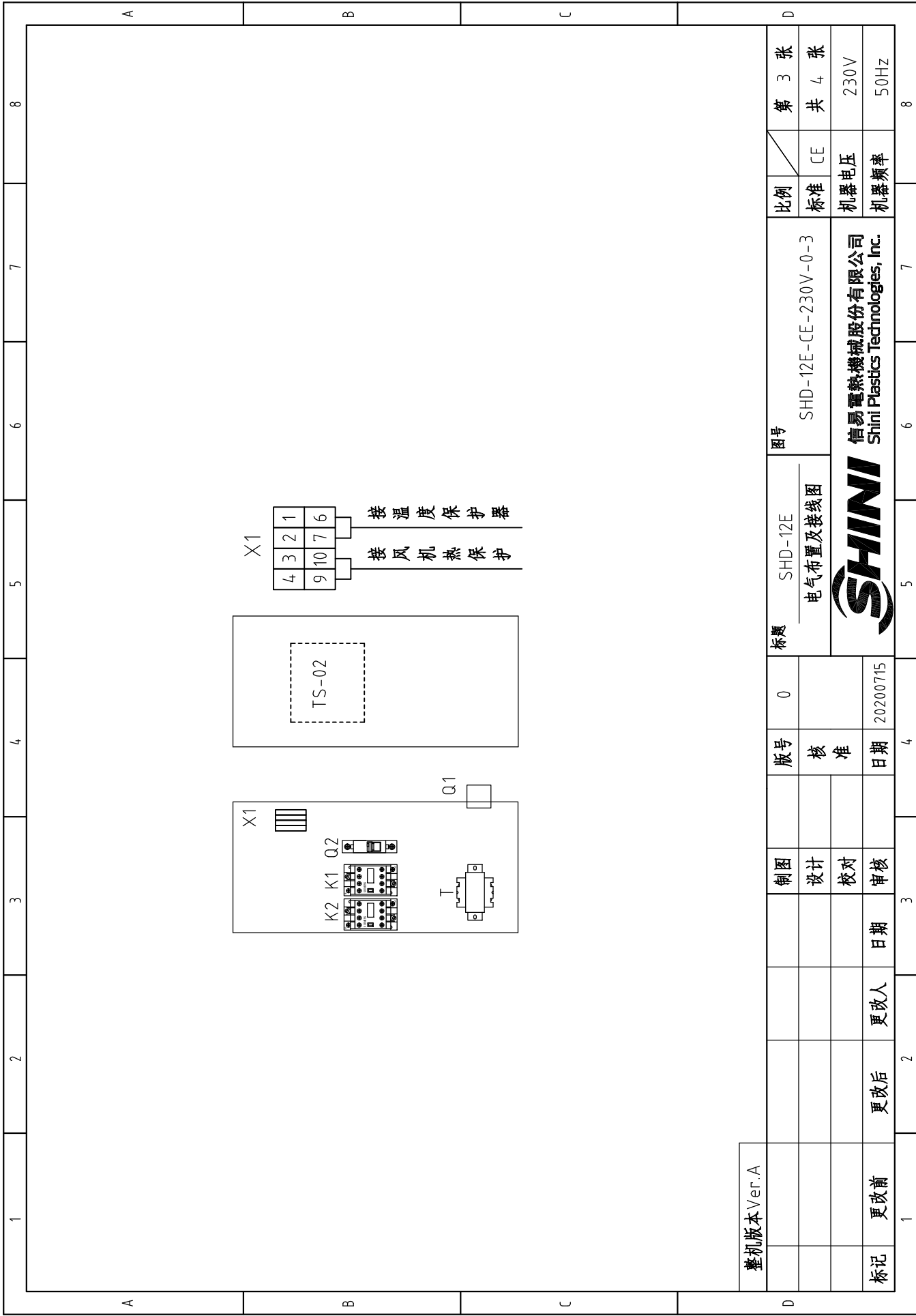


信易电热机械股份有限公司
Shini Plastics Technologies, Inc.




整机版本 Ver.A 注: M1为干燥风机自带过热保护器

制图	版号	标题	图号	比例	第 2 张
设计	核 准	SHD-12E	SHD-12E-CE-230V-0-2	标准	共 4 张
校对	日期	电气原理图		机器电压	230V
审核	日期			机器频率	50Hz
更改前	更改后				
更改人	更改日期				
20200715					
SHINI		信易电热机械股份有限公司 Shini Plastics Technologies, Inc.			

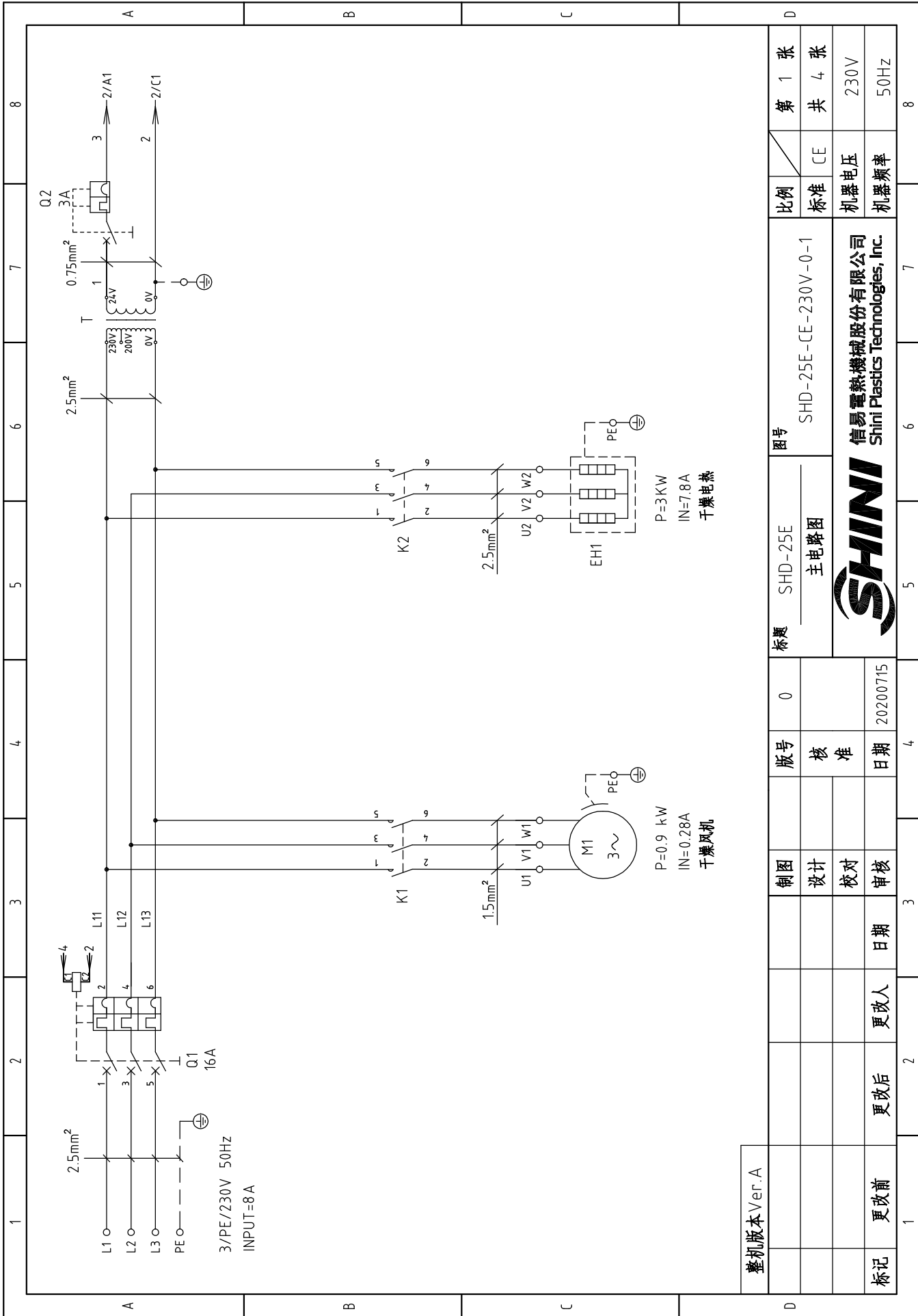


整机版本 Ver.A

制图	版号	0	标题	SHD-12E	图号	SHD-12E-CE-230V-0-3	比例	第 3 张
设计	核 准		电气布置及接线图				标准	共 4 张
校 对	日 期	20200715	 信易电热机械股份有限公司 Shini Plastics Technologies, Inc.			机器电压	230V	
审 核	日 期				机器频率	50Hz		

标记 更改前 更改后 更改人 日期

1		2		3		4		5		6		7		8	
序号/NO	符号/Symbol	名称/Name	制造商/Manufacturer	型号/Type	规格/Specification	数量/Number	物料编号/Material number	数量/Number	规格/Specification	数量/Number	物料编号/Material number	数量/Number	规格/Specification	数量/Number	备注/Remark
1	Q1	断路器/Circuit-breaker	TECO	BM-63C/3010S	10A 3P	1	YE40301003000	1	10A 3P	1	YE40301003000	1	10A 3P	1	
2		励磁脱扣器/Excitation release	--	MX	24V 50/60Hz	1	YE40024000000	1	24V 50/60Hz	1	YE40024000000	1	24V 50/60Hz	1	
3	K1	接触器/Contactor	TECO	CU-11-B5	24V 12A 50/60Hz	1	YE00115000100	1	24V 12A 50/60Hz	1	YE00115000100	1	24V 12A 50/60Hz	1	A
4	K2	接触器/Contactor	TECO	CU-11-B5	24V 12A 50/60Hz	1	YE00115000100	1	24V 12A 50/60Hz	1	YE00115000100	1	24V 12A 50/60Hz	1	
5	Q2	断路器/Circuit-breaker	TECO	BM-63C/1003S	3A 1P	1	YE40100203000	1	3A 1P	1	YE40100203000	1	3A 1P	1	
6	T	变压器/Transformer	CHENGTEN	IN=230V/ OUT=24V	25VA	1	YE70023000000	1	25VA	1	YE70023000000	1	25VA	1	
7	PCB	干操机控制器/PCB	YUYUN	TS-02(24VAC)(含通讯)字韵	24V 50/60Hz	1	YE80022401200	1	24V 50/60Hz	1	YE80022401200	1	24V 50/60Hz	1	
8	S1	温度保护器/Overheat protector	TONGBAO	KSD301	15A	1	----	1	15A	1	----	1	15A	1	(1)
9	S2	热电阻/Thermocouple	SHINI	KTYPE		1	----	1		1	----	1		1	(1)
10	M1	风机/Blower	--	--	0.09kW 230V 50Hz	1	----	1	0.09kW 230V 50Hz	1	----	1	0.09kW 230V 50Hz	1	(1)
11	EH1	电热器/Heater	SHINI	--	2.2kW 230V	1	----	1	2.2kW 230V	1	----	1	2.2kW 230V	1	(1)
12	S3	通信接口板RS-485(双Dsub-9pin接头)	--	--	--	1	YE90048501200	1	--	1	YE90048501200	1	--	1	
13		外壳RS485(SAL-700G-A-19)0版			--	1	YR40048500000	1	--	1	YR40048500000	1	--	1	
14	X1	弹黄接线端子SK2.5(霍尼韦尔)	Honeywell	SK25	PCS	4	YE60002503200	4	PCS	4	YE60002503200	4	PCS	4	
C															
D															
整机版本 Ver.A															
注: (1)表示非电控箱内材料															
制图		版号		标题		图号		比例		第 4 张		共 4 张			
设计		0		SHD-12E		SHD-12E-CE-230V-0-4		标准		CE		机器电压		230V	
校对		核准		电气元件明细表一				SHINI		机器频率		50Hz			
审核		日期		20200715				信易电热机械股份有限公司		Shini Plastics Technologies, Inc.					
更改前		更改后		更改人		日期		更改后		更改人		日期			
1		2		3		4		5		6		7		8	

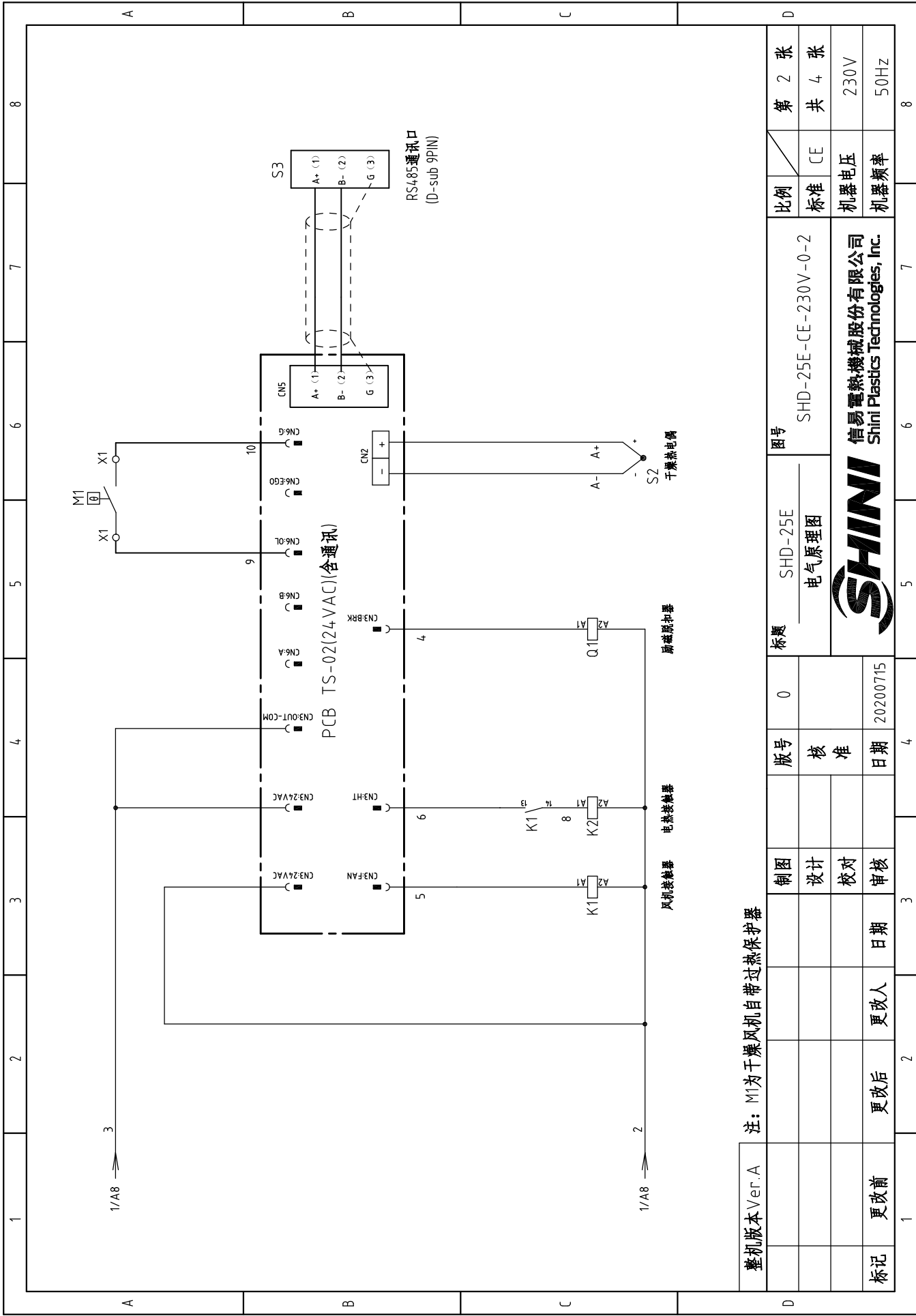


整机版本 Ver.A

制图	设计	校对	审核	日期	更改人	更改后	更改前	标记
版号	0	核	准	日期	20200715			
标题	SHD-25E	主电路图		图号	SHD-25E-CE-230V-0-1			
比例	CE	第 1 张	共 4 张	机器电压	230V			
标准	CE	机器频率	50Hz					

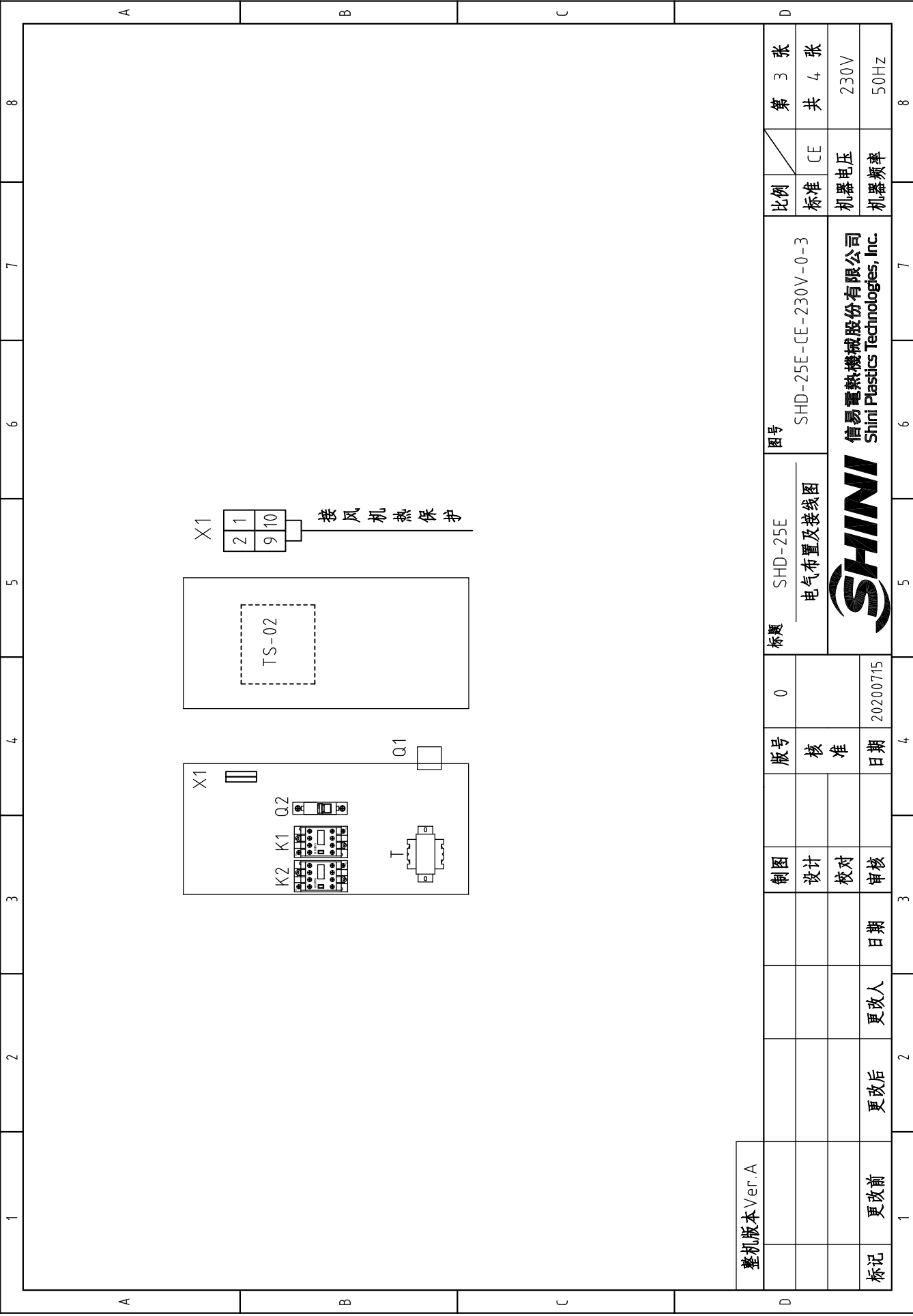


信易电热机械股份有限公司
Shini Plastics Technologies, Inc.




整机版本 Ver.A 注: M1为干燥风机自带过热保护器

整机版本 Ver.A	制图	版号	0	标题	SHD-25E		图号	SHD-25E-CE-230V-0-2		比例	第 2 张
	设计	核 准			电气原理图					标准	共 4 张
	校对									机器电压	230V
标记	更改前	更改后	更改人	日期	20200715	SHINI 信易电热机械股份有限公司 Shini Plastics Technologies, Inc.		机器频率	50Hz		



整机版本 Ver.A

制图	版号	0	标题	SHD-25E	图号	SHD-25E-CE-230V-0-3	比例	第 3 张
设计	核 准		电气布置及接线图				标准	共 4 张
校 对	日 期	20200715			信易电热机械股份有限公司		机器电压	230V
审 核	日 期				Shini Plastics Technologies, Inc.		机器频率	50Hz

标记 更改前 更改后 更改人 日期

1

2

3

4

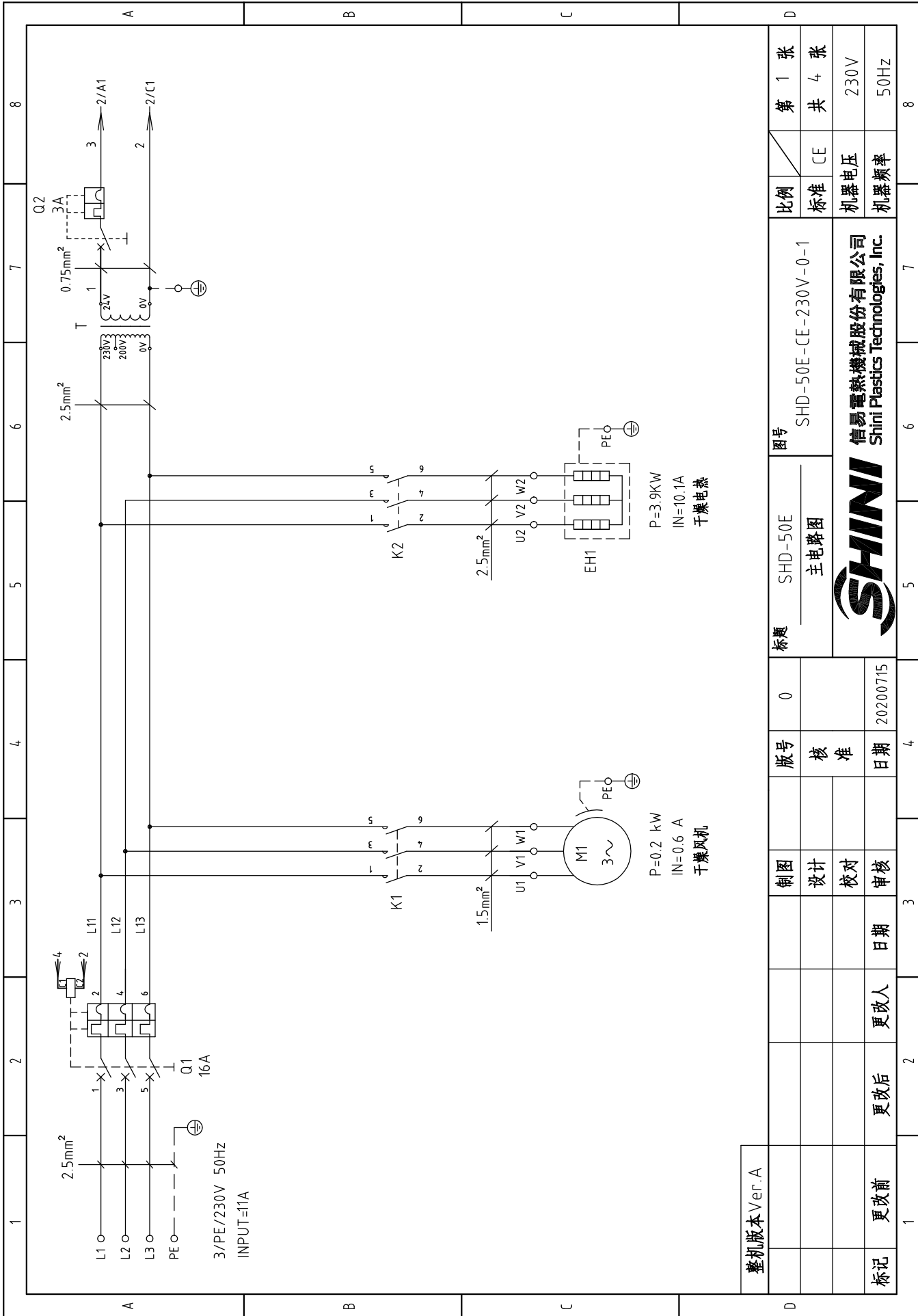
5

6

7

8

1		2		3		4		5		6		7		8			
序号/NO.	符号/Symbol	名称/Name	制造商/Manufacturer	型号/Type	规格/Specification	数量/Number	物料编号/Material number	备注/Remark									
1	Q1	断路器/Circuit-breaker	TECO	BM-63C/3016S	16A 3P	1	YE40301603000										
2		励磁扼流器/Excitation break away	--	MX	24V 50/60Hz	1	YE40024000000										
3	K1	接触器/Contactor	TECO	CU-11-B5	24V 12A 50/60Hz	1	YE00115000100	A									
4	K2	接触器/Contactor	TECO	CU-11-B5	24V 12A 50/60Hz	1	YE00115000100										
5	Q2	断路器/Circuit-breaker	TECO	BM-63C/1003S	3A 1P	1	YE40100203000										
6	T	变压器/Transformer	CHENGTEN	IN=230V/ OUT=24V	Z5VA	1	YE70023000000										
7	PCB	干燥机控制器/PCB	YUYUN	TS-02(24VAC)(含通讯)字轴	24V 50/60Hz	1	YE80022401200										
8	S2	热电阻/Thermocouple	SHINI	KTYPE		1	----	(1)									
9	M1	风机/Blower	--	--	0.09kW 230V 50HZ	1	----	(1)									
10	EH1	电热/Heater	SHINI	--	3kW 230V	1	----	(1)									
11	S3	通信接口板RS-485(双Dsub-9pin接头)	--	--	--	1	YE90048501200										
12		外壳RS485(SAL-700G-A-1910版)			--	1	YR40048500000										
13	X1	弹簧接线端子SK2.5(霍尼韦尔)	Honeywell	SK2.5	PCS	2	YE60002503200										
C																	
D																	
整机版本 Ver.A 注: (1)表示非电控箱内材料																	
				标题 SHD-25E		图号 SHD-25E-CE-230V-0-4		比例		第 4 张							
				电气元件明细表一				标准 CE		共 4 张							
				制图		版号		0		SHINI		机器电压		230V			
				设计		核准				信易电热机械股份有限公司		机器频率		50Hz			
				校对		日期		20200715		SHINI		Shini Plastics Technologies, Inc.					
标记				更改前		更改后		更改人		日期		审核					
1				2		3		4		5		6		7		8	

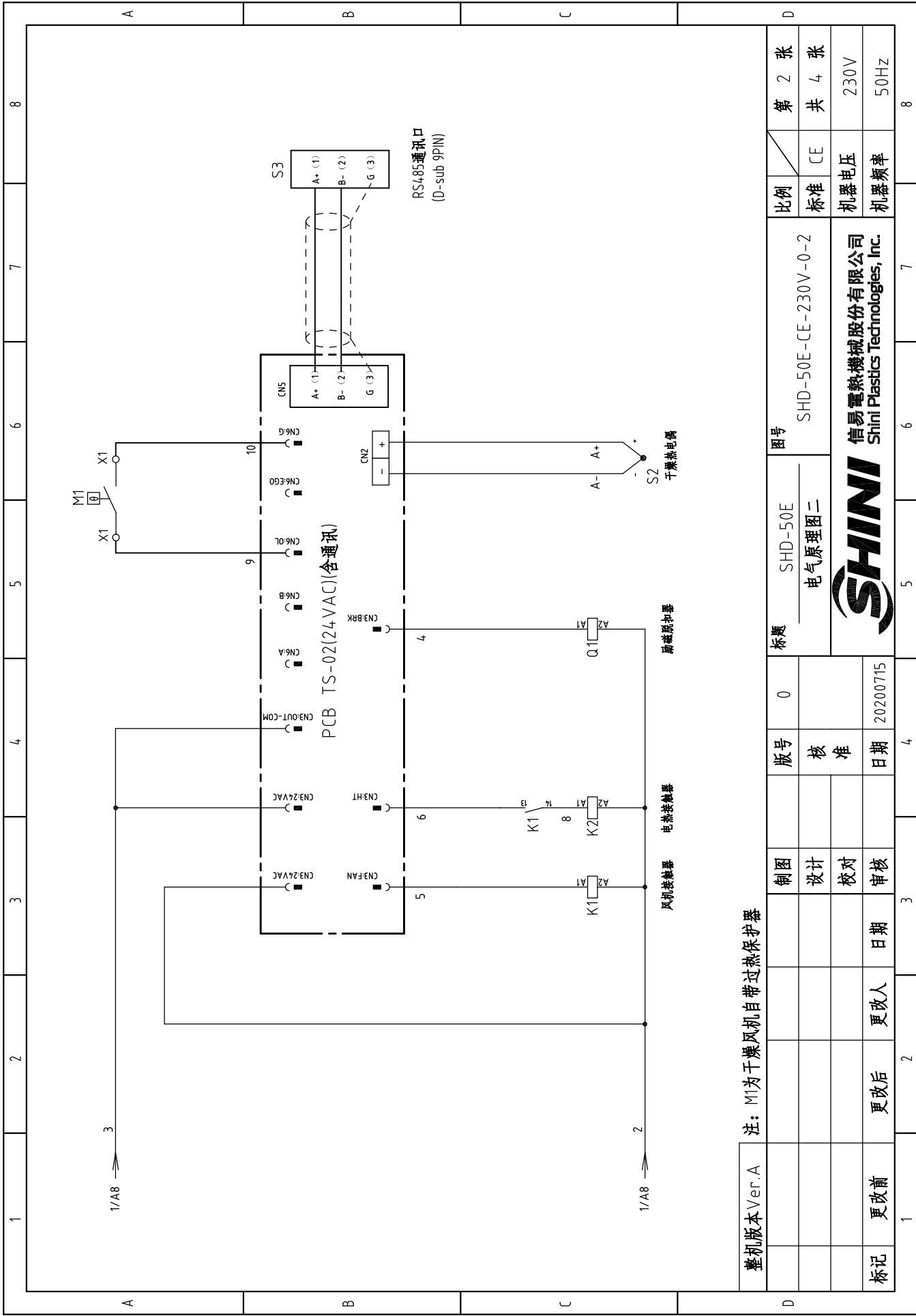


整机版本 Ver.A


制图	设计	校对	审核	日期	更改人	更改后	更改前	标记
版号	核	准	日期	20200715				
0								
标题	SHD-50E 主电路图		图号		SHD-50E-CE-230V-0-1			
比例		第 1 张	标准		CE			
机器电压		共 4 张	机器频率		230V			
230V			50Hz					

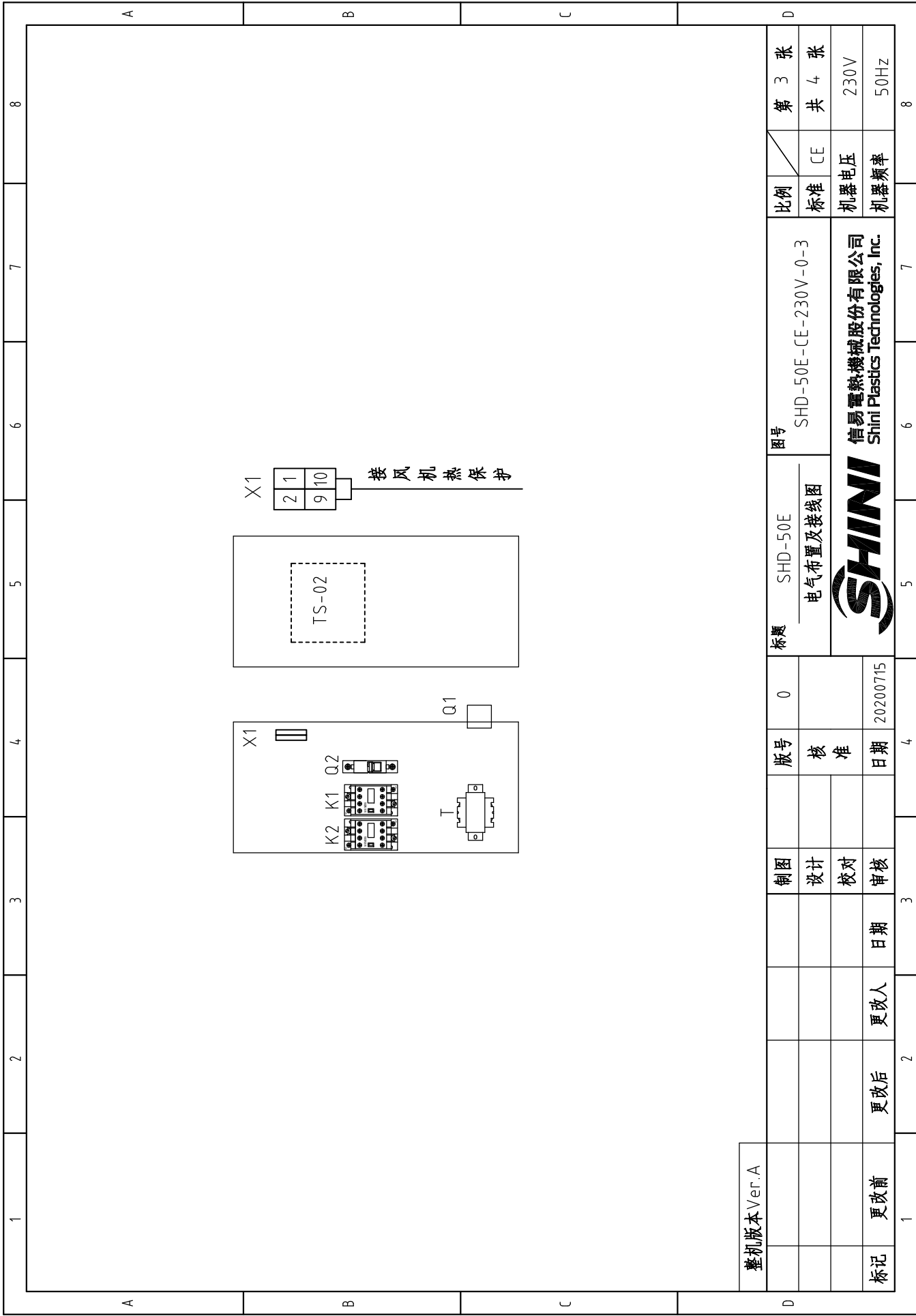



信易电热机械股份有限公司
Shini Plastics Technologies, Inc.



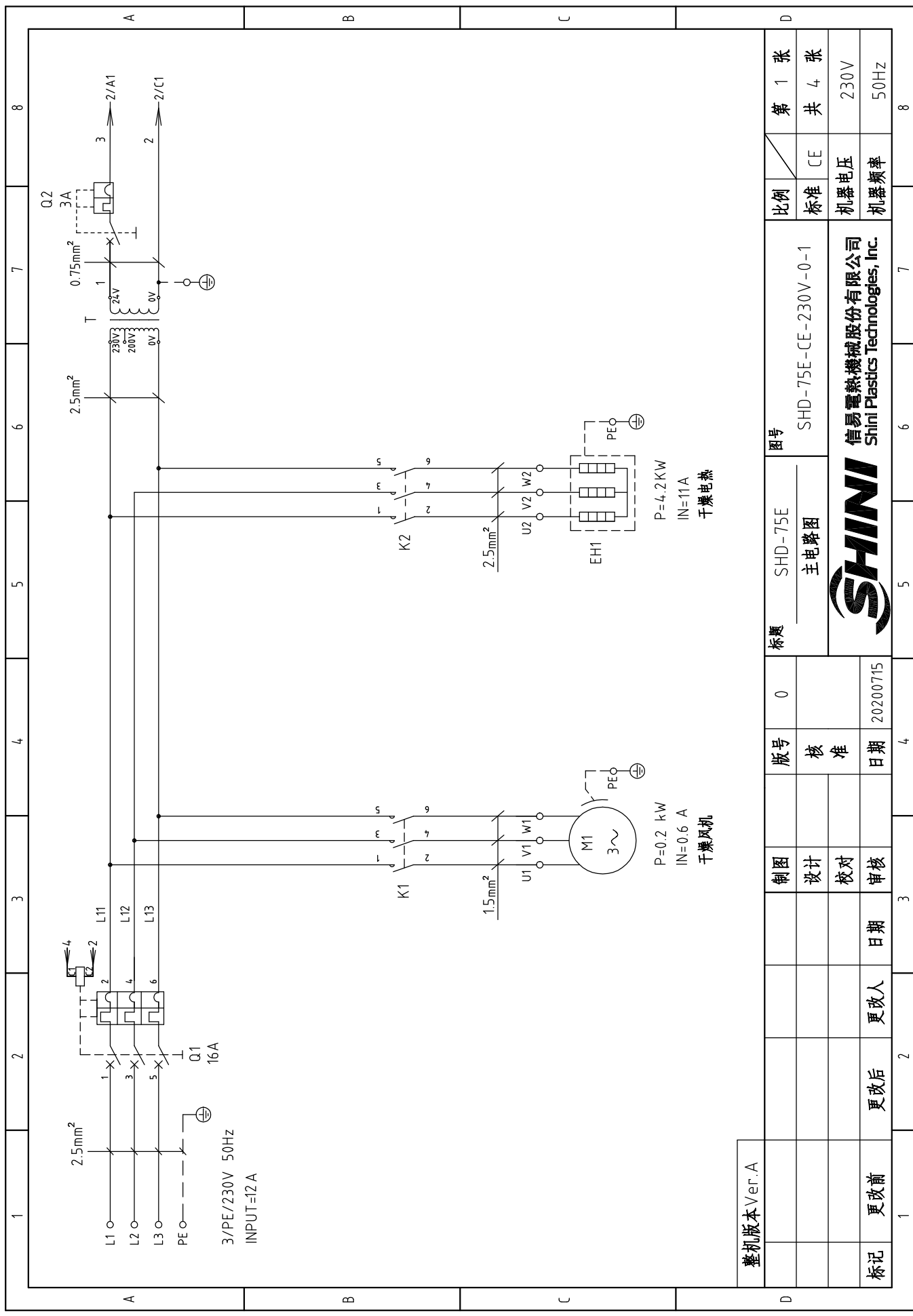
整机版本 Ver.A 注: M1为干燥风机自带过热保护器

制图	版号	0	标题	SHD-50E		图号	SHD-50E-CE-230V-0-2		比例	第 2 张	
设计	核准		电气原理图二					标准	CE	共 4 张	
校对	日期	20200715			机器电压		230V	机器频率		50Hz	
审核	日期				信易电热机械股份有限公司		Shini Plastics Technologies, Inc.				
更改前	更改后	更改人	更改日期	1	2	3	4	5	6	7	8



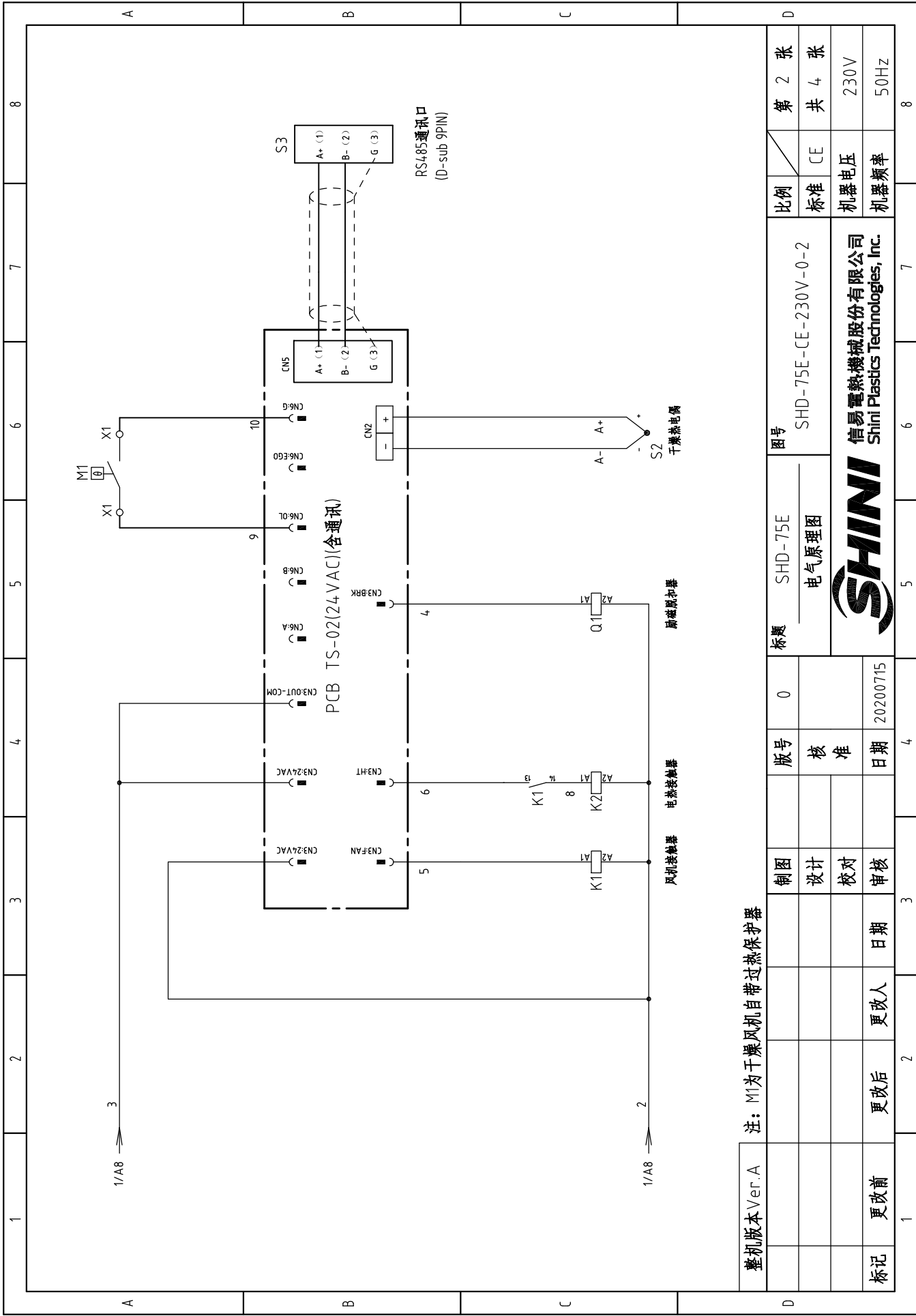
整机版本 Ver.A		图号	SHD-50E-CE-230V-0-3	比例	第 3 张
制图	版号	0	电气布置及接线图	标准	共 4 张
设计	核准		 信易电热机械股份有限公司 Shini Plastics Technologies, Inc.	机器电压	230V
校对	日期	20200715		机器频率	50Hz
更改前	更改后	更改人	日期	1	2
1	2	3	4	5	6
7	8				

1		2		3		4		5		6		7		8	
序号/NO.	符号/Symbol	名称/Name	制造商/Manufacturer	型号/Type	规格/Specification	数量/Number	物料编号/Material number	数量/Number	物料编号/Material number	数量/Number	物料编号/Material number	数量/Number	物料编号/Material number	数量/Number	备注/Remark
1	Q1	断路器/Circuit-breaker	TECO	BM-63C/3016S	16A 3P	1	YE40301603000	1	YE40301603000						
2		励磁脱扣器/Excitation break away	--	MX	24V 50/60Hz	1	YE40024000000	1	YE40024000000						
3	K1	接触器/Contactor	TECO	CU-11-B5	24V 12A 50/60Hz	1	YE00115000100	1	YE00115000100						
4	K2	接触器/Contactor	TECO	CU-18-B5	24V 22A 50/60Hz	1	YE00185000000	1	YE00185000000						
5	Q2	断路器/Circuit-breaker	TECO	BM-63C/1003S	3A 1P	1	YE40100203000	1	YE40100203000						
6	T	变压器/Transformer	CHENGTEEN	IN=230V/ OUT=24V	25VA	1	YE70023000000	1	YE70023000000						
7	PCB	干操机控制器/PCB	YUYUN	TS-02(24VAC)(含通讯) 字轴	24V 50/60Hz	1	YE80022401200	1	YE80022401200						
8	S2	热电阻/Thermocouple	SHINI	KTYPE		1	----	1	----						(1)
9	M1	风机/Blower	--	--	0.2kW 230V 50HZ	1	----	1	----						(1)
10	EH1	电热器/Heater	SHINI	--	3.9kW 230V	1	----	1	----						(1)
11	S3	通信接口板RS-485(双Dsub-9pin接头)	--	--	--	1	YE90048501200	1	YE90048501200						
12		外壳RS485(SAL-700G-A-1910版)			--	1	YR40048500000	1	YR40048500000						
13	X1	弹簧接线端子SK2.5(霍尼韦尔)	Honeywell	SK2.5	PCS	2	YE60002503200	2	YE60002503200						
A															
B															
C															
D															
整机版本 Ver.A															
注: (1)表示非电控箱内材料															
制图		版号		0		标题		SHD-50E		图号		SHD-50E-CE-230V-0-4		比例	
设计		核准				电气元件明细表一						标准		第 4 张	
校对		日期		20200715		SHINI		信易电热机械股份有限公司		SHINI		SHINI		共 4 张	
更改后		更改人		日期		SHINI		SHINI		SHINI		SHINI		230V	
更改前		更改人		日期		SHINI		SHINI		SHINI		SHINI		50Hz	
标记		更改后		更改人		日期		SHINI		SHINI		SHINI		50Hz	
1		2		3		4		5		6		7		8	




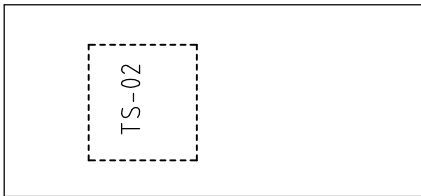
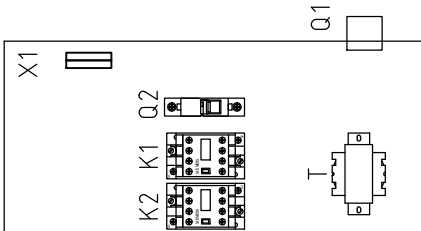
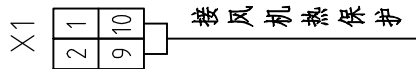
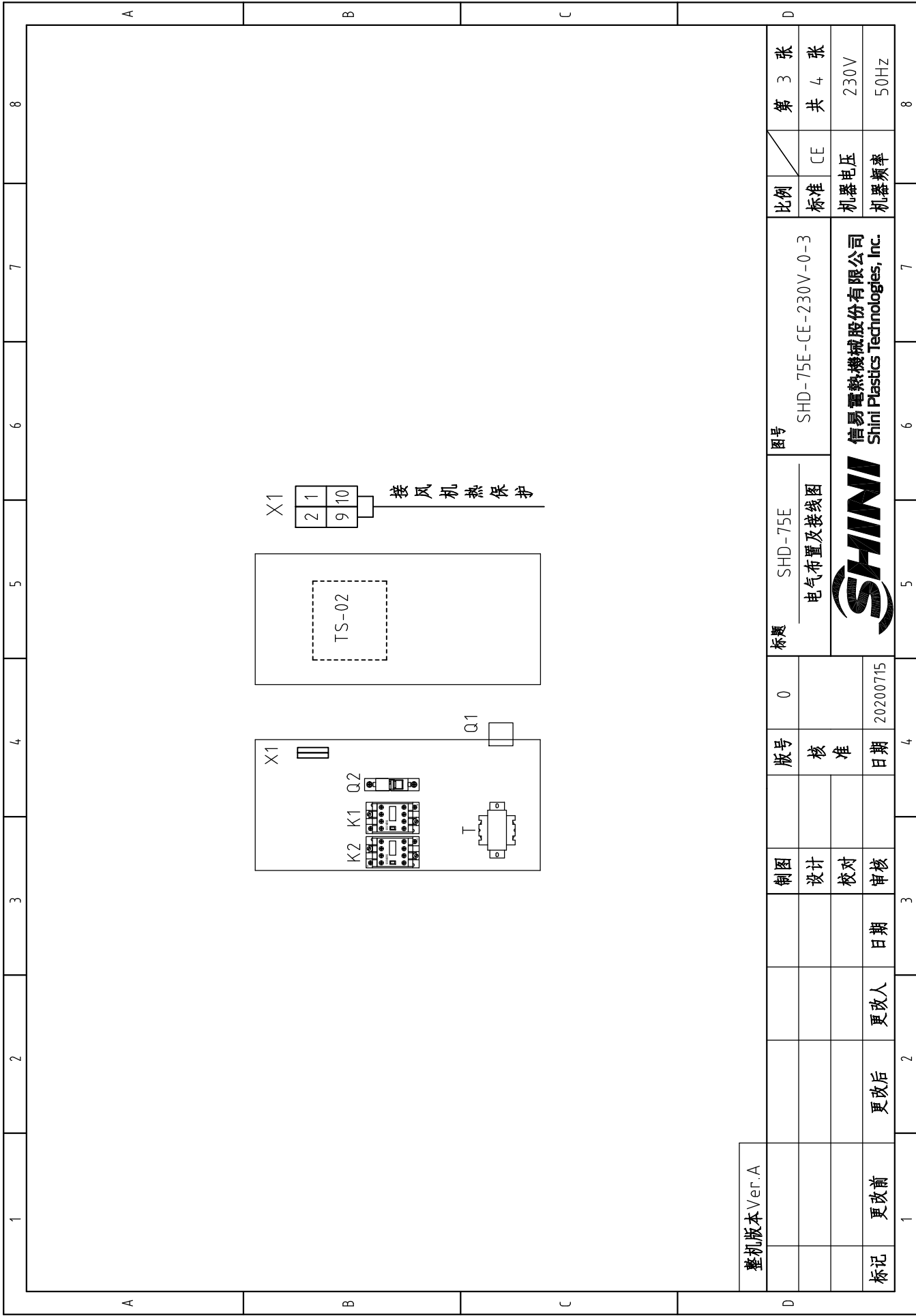
整机版本 Ver.A	1	2	3	4	5	6	7	8
------------	---	---	---	---	---	---	---	---

制图	版号	0	标题	SHD-75E				
	设计			主电路图				
标记	更改前		图号	SHD-75E-CE-230V-0-1				
	更改后			比例				
	更改人			标准	CE	第 1 张		
	日期			机器电压	230V	共 4 张		
	审核			机器频率	50Hz			
	日期	20200715		 信易电热机械股份有限公司 Shini Plastics Technologies, Inc.				
	批准							




整机版本 Ver.A 注: M1为干燥风机自带过热保护器

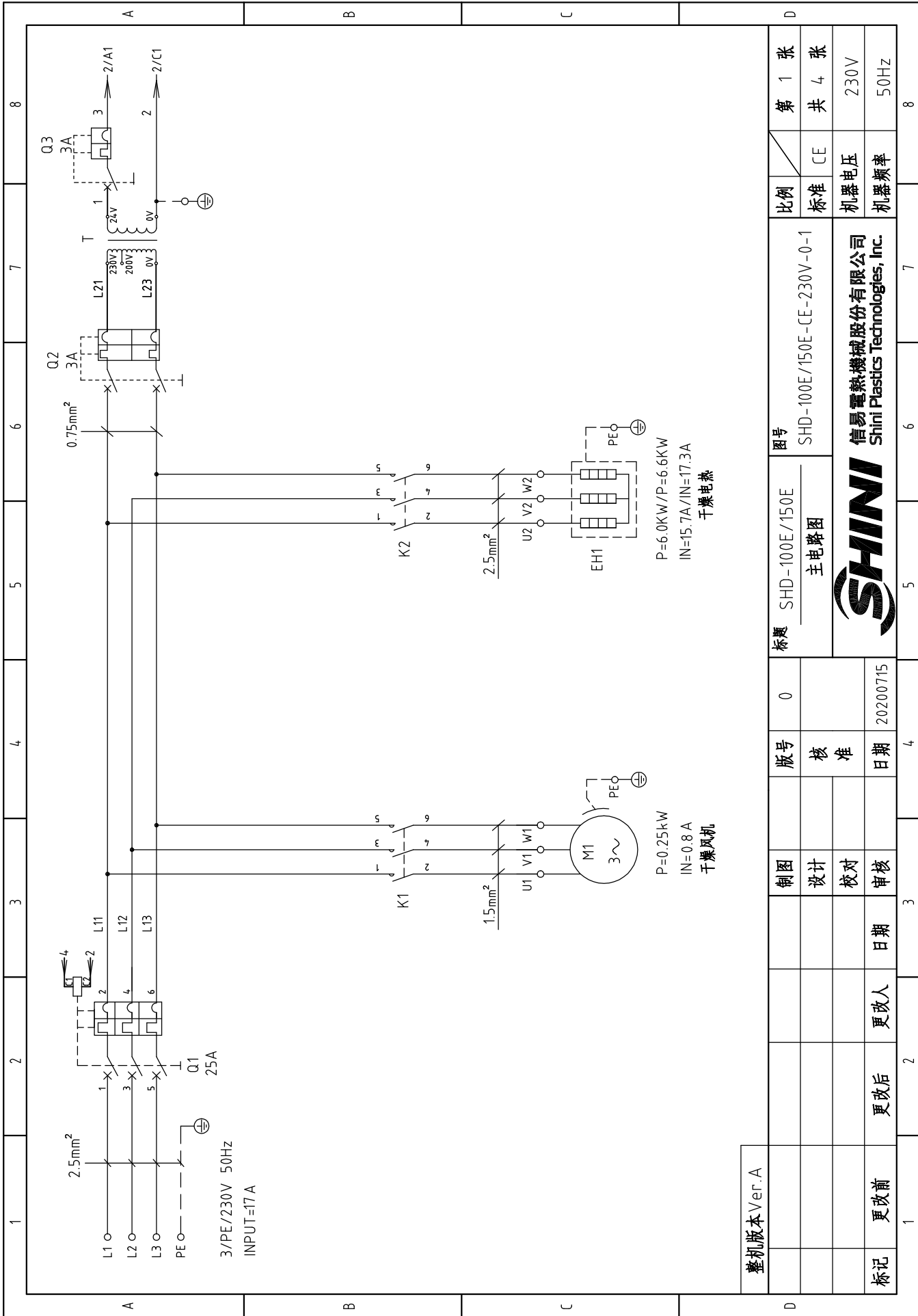
整机版本 Ver.A	制图	版号	0	标题	SHD-75E	图号	SHD-75E-CE-230V-0-2	比例	第 2 张
	设计	核 准		电气原理图				标准	共 4 张
	校 对			 信易电热机械股份有限公司 Shini Plastics Technologies, Inc.			机器电压	230V	
标记	更 改 后	更 改 人	日期		20200715			机器频率	50Hz



整机版本 Ver.A

制图	版号	图号	比例	第 3 张
设计	核 准	SHD-75E	标准	共 4 张
校 对	日 期	SHD-75E-CE-230V-0-3	机器电压	230V
日 期	20200715	电气布置及接线图	机器频率	50Hz
更改后	更改人	 信易电热机械股份有限公司 Shini Plastics Technologies, Inc.		
更改前	日期			

1		2		3		4		5		6		7		8	
序号/NO.	符号/Symbol	名称/Name	制造商/Manufacturer	型号/Type	规格/Specification	数量/Number	物料编号/Material number	备注/Remark							
1	Q1	断路器/Circuit-breaker	TECO	BM-63C/3016S	16A 3P	1	YE40301603000								
2		励磁扼流器/Excitation break away	--	MX	24V 50/60Hz	1	YE40024000000								
3	K1	接触器/Contactor	TECO	CU-11-B5	24V 12A 50/60Hz	1	YE00115000100	A							
4	K2	接触器/Contactor	TECO	CU-18-B5	24V 22A 50/60Hz	1	YE00185000000								
5	Q2	断路器/Circuit-breaker	TECO	BM-63C/1003S	3A 1P	1	YE40100203000								
6	T	变压器/Transformer	CHENGTEN	IN=230V/ OUT=24V	25VA	1	YE70023000000								
7	PCB	干燥机控制器/PCB	YUYUN	TS-02(24VAC)(含通讯) 字龄	24V 50/60Hz	1	YE80022401200								
8	S2	热电偶/Thermocouple	SHINI	KTYPE		1	----	(1)							
9	M1	风机/Blower	--	--	0.2kW 230V 50HZ	1	----	(1)							
10	EH1	电热器/Heater	SHINI	--	4.2kW 230V	1	----	(1)							
11	S3	通信接口板RS-485(双Dsub-9pin接头)	--	--	--	1	YE90048501200								
12		外壳RS485(SAL-700G-A-1910版)			--	1	YR40048500000								
13	X1	弹簧接线端子SK2.5(霍尼韦尔)	Honeywell	SK2.5	PCS	2	YE60002503200								
C															
D															
整机版本 Ver.A 注: (1)表示非电控箱内材料															
		制图		版号		0		标题		图号		比例		第 4 张	
		设计		核 准				SHD-75E		SHD-75E-CE-230V-0-4		标准		共 4 张	
		校对		日期		20200715		电气元件明细表一		SHINI		机器电压		230V	
标记		更改后		更改人		日期		审核		SHINI		机器频率		50Hz	
1		2		3		4		5		6		7		8	

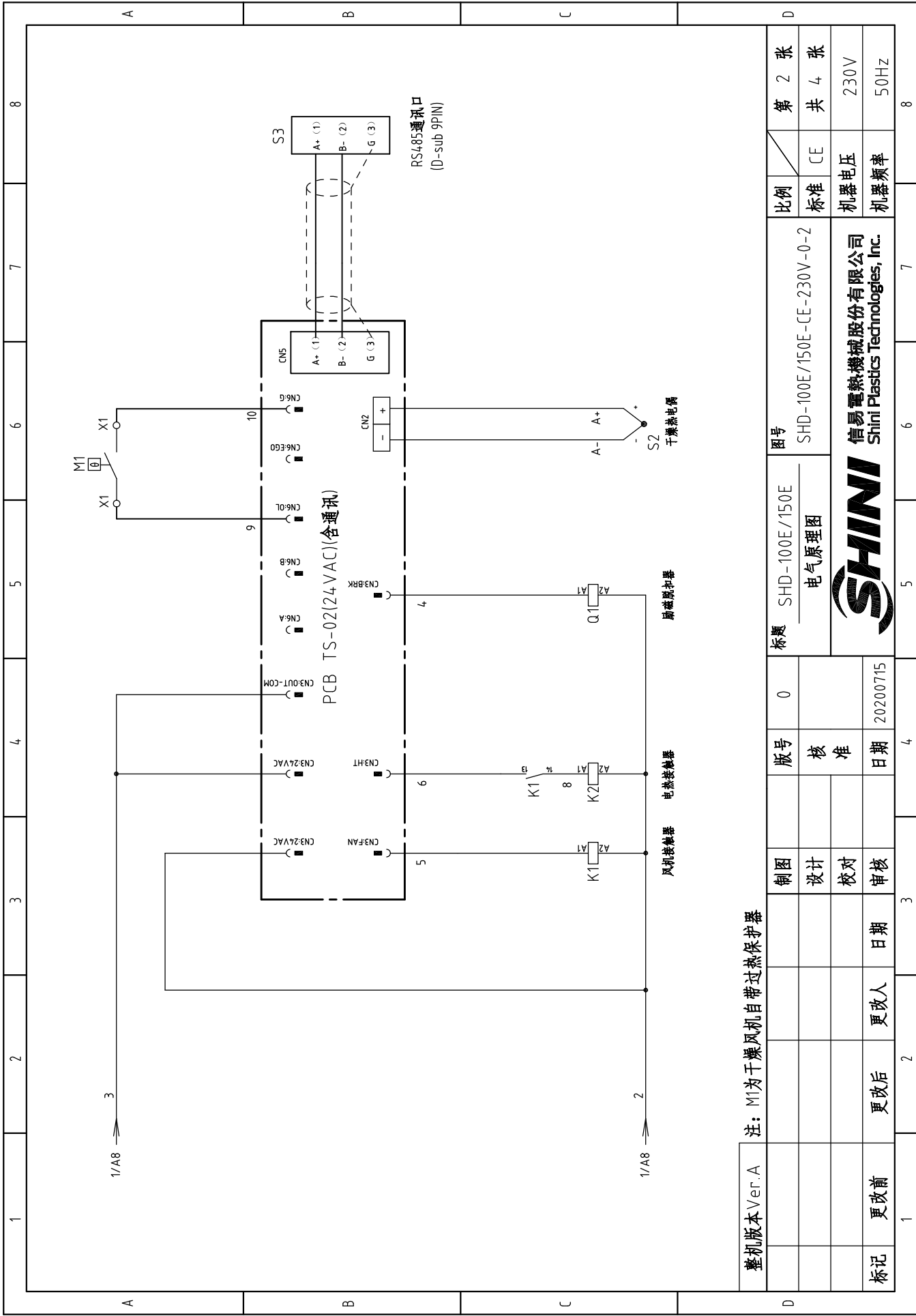


整机版本 Ver.A


制图	版号	标题	图号	比例	第 1 张
设计	核 准	SHD-100E/150E	SHD-100E/150E-CE-230V-0-1	标准	共 4 张
校对	日期	主电路图		机器电压	230V
审核	日期			机器频率	50Hz
更改后	更改人				
更改前	日期				
标记	20200715				

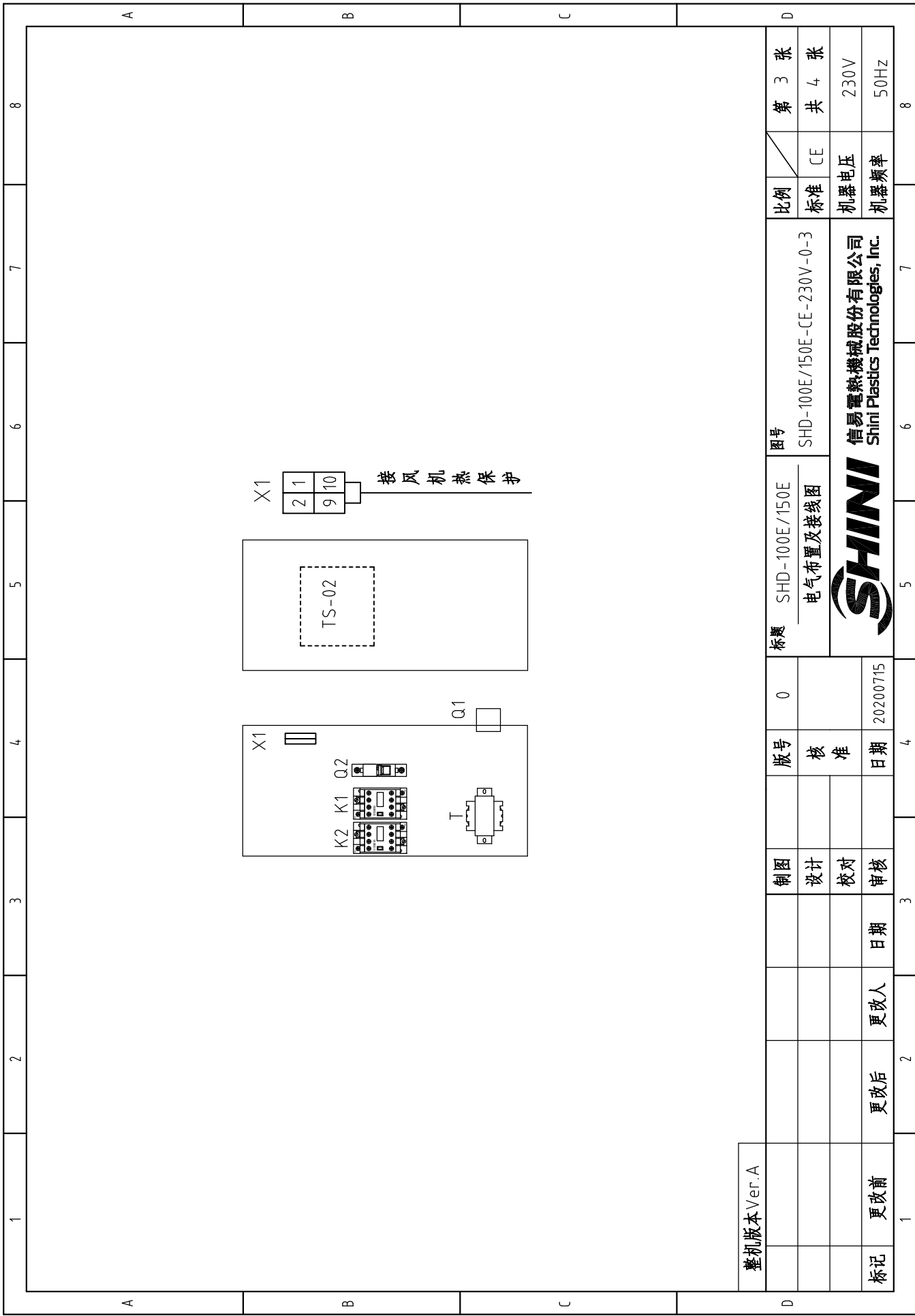


信易电热机械股份有限公司
Shini Plastics Technologies, Inc.



整机版本 Ver.A 注: M1为干燥风机自带过热保护器

制图	版号	0	标题	SHD-100E/150E		图号	SHD-100E/150E-CE-230V-0-2		比例	第 2 张	
设计	核准		电气原理图					标准	CE	共 4 张	
校对	日期	20200715			机器电压		230V				
审核	日期				机器频率		50Hz				
更改前	更改后	更改人	日期	1	2	3	4	5	6	7	8



整机版本 Ver.A

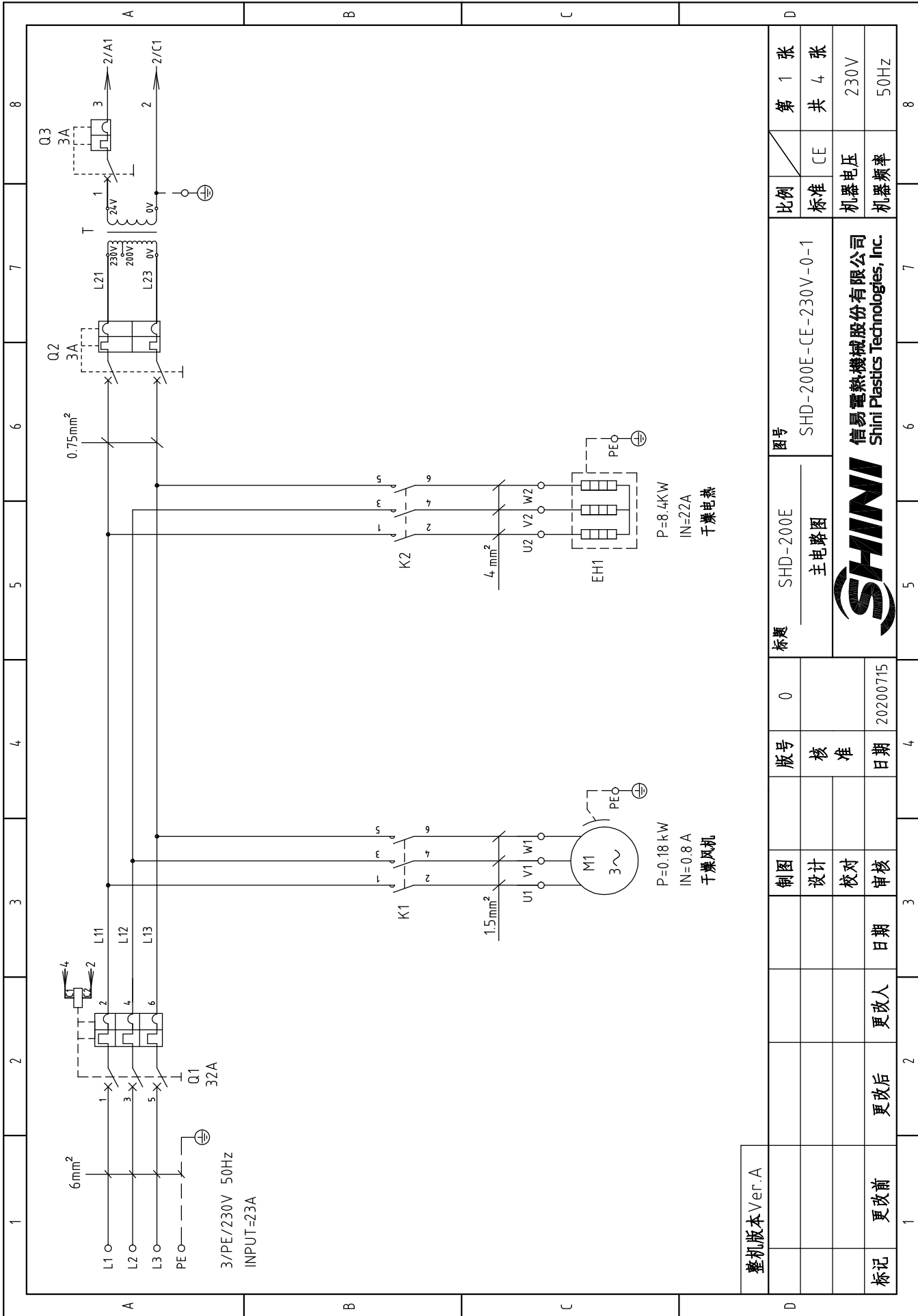
制图	版号	0	标题	SHD-100E/150E		图号	SHD-100E/150E-CE-230V-0-3		比例	第 3 张
设计	核 准		电气布置及接线图				标准	CE	共 4 张	
校对	日期	20200715					机器电压	230V		
审核	更改后						机器频率	50Hz		



信易电热机械股份有限公司
Shini Plastics Technologies, Inc.

1 2 3 4 5 6 7 8

1		2		3		4		5		6		7		8	
序号/NO.	符号/Symbol	名称/Name	制造商/Manufacturer	型号/Type	规格/Specification	数量/Number	物料编号/Material number	数量/Number	规格/Specification	数量/Number	物料编号/Material number	数量/Number	规格/Specification	数量/Number	备注/Remark
1	Q1	断路器/Circuit-breaker	TECO	BM-63C/3025S	25A 3P	1	YE40302503000	1	25A 3P	1	YE40302503000	1	25A 3P	1	
2		励磁脱扣器/Excitation break away	--	MX	24V 50/60Hz	1	YE40024000000	1	24V 50/60Hz	1	YE40024000000	1	24V 50/60Hz	1	
3	K1	接触器/Contactor	TECO	CU-11-B5	24V 12A 50/60Hz	1	YE00115000100	1	24V 12A 50/60Hz	1	YE00115000100	1	24V 12A 50/60Hz	1	A
4	K2	接触器/Contactor	TECO	CU-18-B5	24V 22A 50/60Hz	1	YE00185000000	1	24V 22A 50/60Hz	1	YE00185000000	1	24V 22A 50/60Hz	1	
5	Q2	断路器/Circuit-breaker	TECO	BM-63C/1003S	3A 2P	1	YE40200203000	1	3A 2P	1	YE40200203000	1	3A 2P	1	
6	Q3	断路器/Circuit-breaker	TECO	BM-63C/1003S	3A 1P	1	YE40100203000	1	3A 1P	1	YE40100203000	1	3A 1P	1	
7	T	变压器/Transformer	CHENGTEEN	IN=230V/ OUT=24V	25VA	1	YE70023000000	1	25VA	1	YE70023000000	1	25VA	1	
8	PCB	干燥机控制器/PCB	YUYUN	TS-02(24VAC)(含通讯)宇尚	24V 50/60Hz	1	YE80022401200	1	24V 50/60Hz	1	YE80022401200	1	24V 50/60Hz	1	
9	S2	热电偶/Thermocouple	SHINI	KTYPE		1	----	1		1	----	1		1	(1)
10	M1	风机/Blower	--	--	0.25kW 230V 50Hz	1	----	1		1	----	1		1	(1)
11	EH1	电热器/Heater	SHINI	--	6kW 230V (SHD-150 6.6KW)	1	----	1		1	----	1		1	(1)
12	S3	通信接口板RS-485(双Dsub-9pin接头)	--	--	--	1	YE90048501200	1		1	YE90048501200	1		1	
13		外壳RS485(SAL-700G-A-19)0版			--	1	YR40048500000	1		1	YR40048500000	1		1	
14	X1	弹簧接线端子SK2.5(霍尼韦尔)	Honeywell	SK2.5	PCS	2	YE60002503200	2		2	YE60002503200	2		2	
C															
D															
整机版本 Ver.A 注: (1)表示非电控箱内材料															
		制图		版号		0		标题		图号		比例		第 4 张	
		设计		核准				SHD-100E/150E		SHD-100E/150E-CE-230V-0-4		标准		共 4 张	
		校对		日期		20200715		电气元件明细表一		SHINI		机器电压		230V	
标记		更改前		更改后		更改人		日期		审核		机器频率		50Hz	
1		3		4		5		6		7		8			

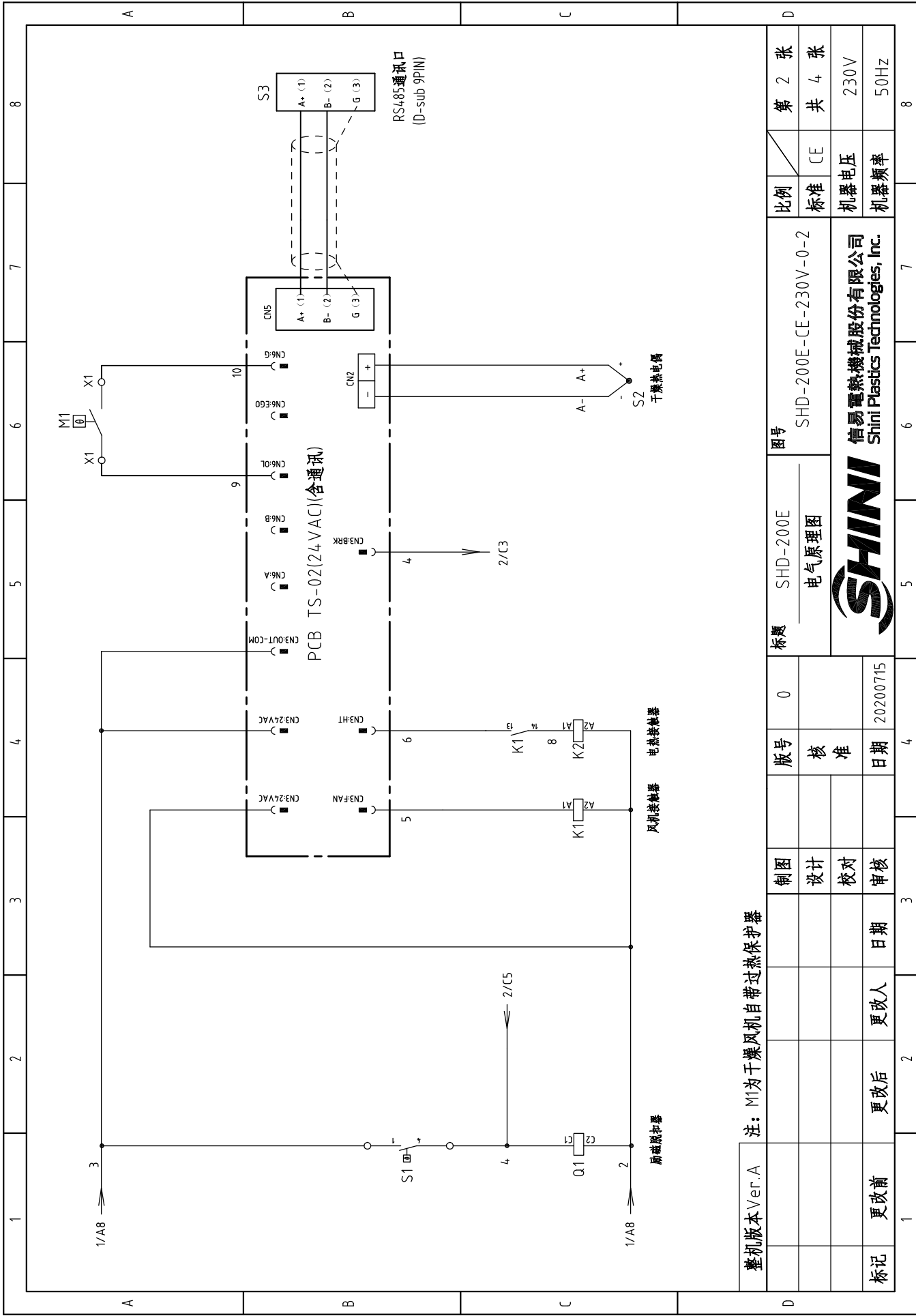


整机版本 Ver.A


制图		版号	0	标题	SHD-200E	图号	SHD-200E-CE-230V-0-1	比例	第 1 张
设计		核准		主电路图				标准	共 4 张
校对		日期	20200715					机器电压	230V
审核		更改人						机器频率	50Hz
更改前		更改后							
标记		日期							



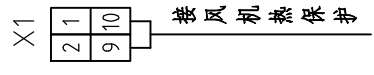
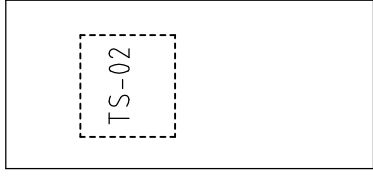
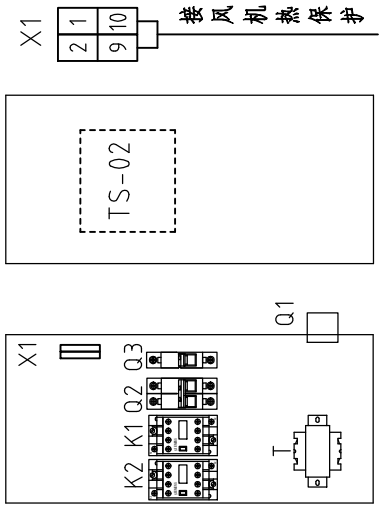
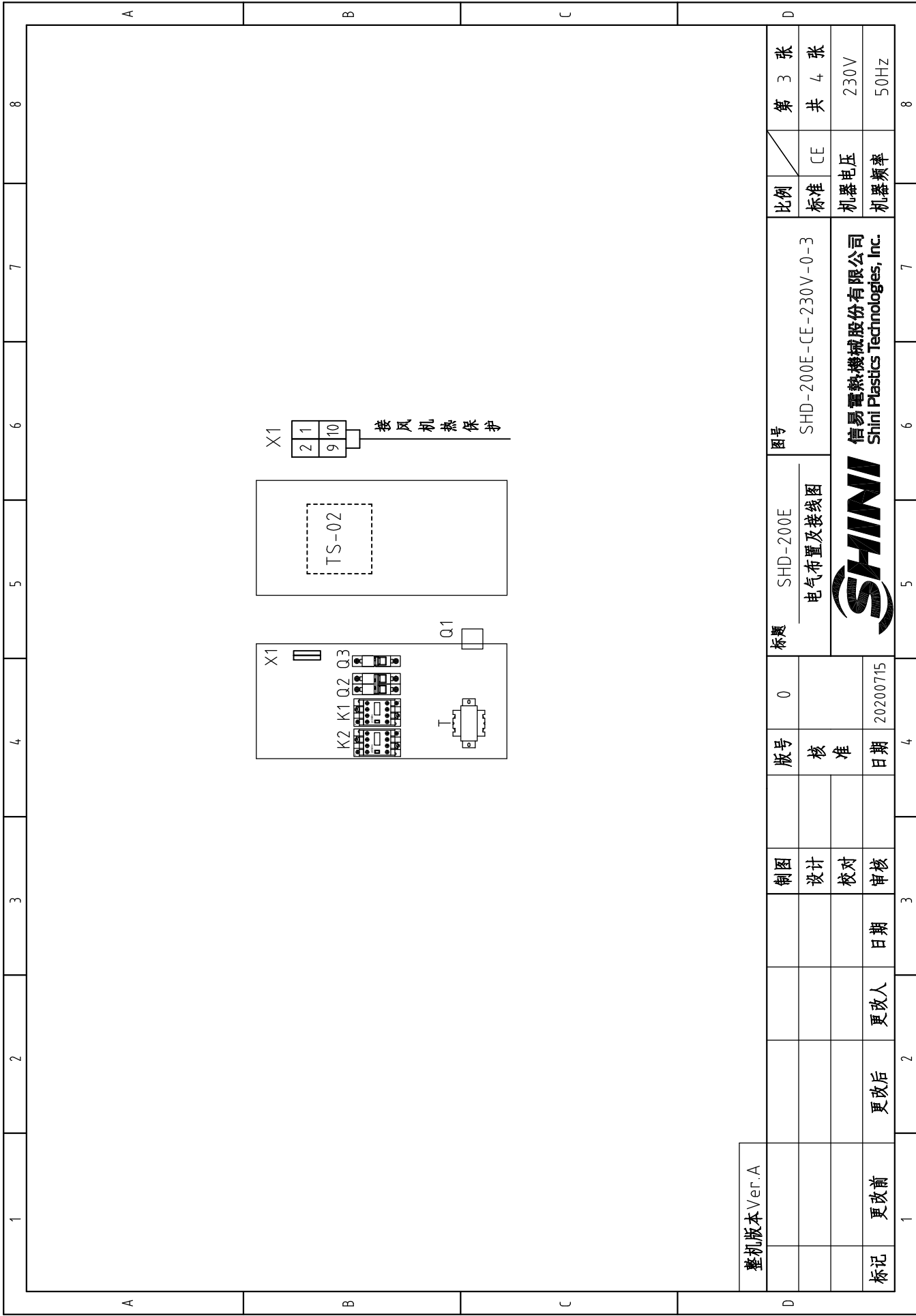
信易电热机械股份有限公司
Shini Plastics Technologies, Inc.



整机版本 Ver.A 注：M1为干燥风机自带过热保护器

制图		版号	0	标题	SHD-200E	图号	SHD-200E-CE-230V-0-2	比例	第 2 张
设计		核准		电气原理图				标准	共 4 张
校对		日期	20200715	 信易电热机械股份有限公司 Shini Plastics Technologies, Inc.	机器电压	230V			
审核		更改人			机器频率	50Hz			

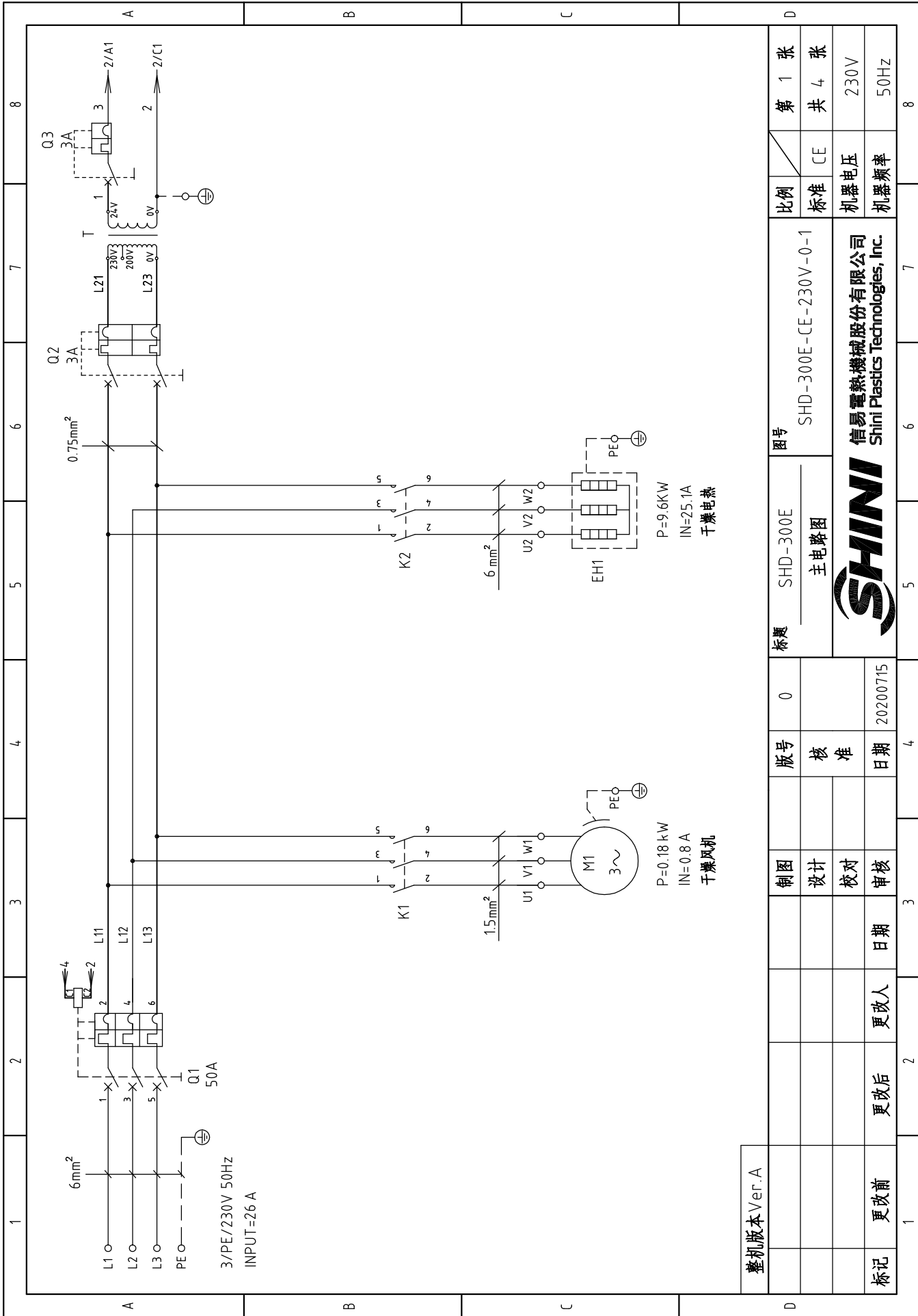
标记	更改前	更改后	更改人	日期	2	3	4	5	6	7	8
----	-----	-----	-----	----	---	---	---	---	---	---	---




整机版本 Ver.A

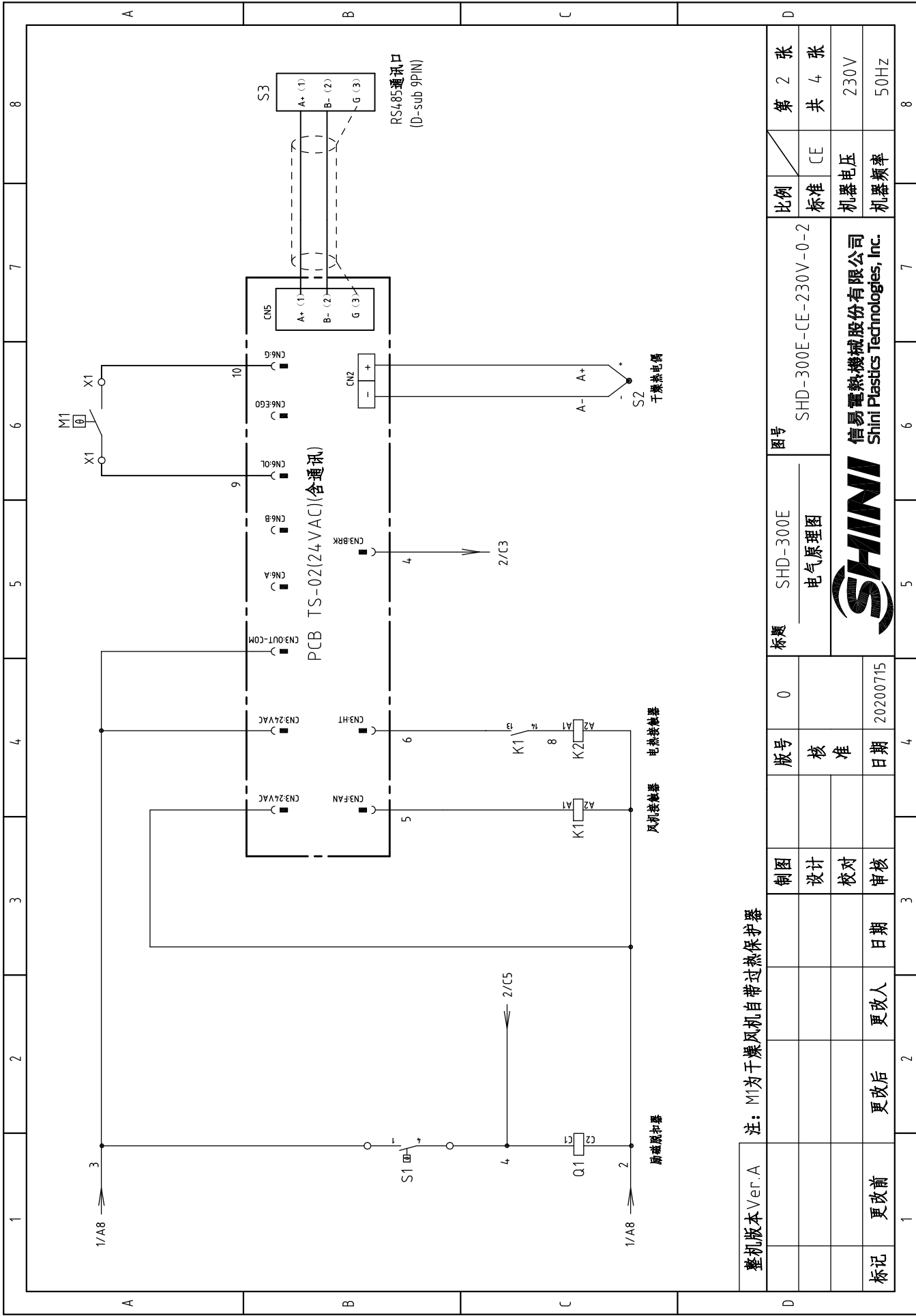
制图	版号	图号	比例	第 3 张
设计	0	SHD-200E	标准	共 4 张
校对	核 准	电气布置及接线图	CE	
日期	日期	SHD-200E-CE-230V-0-3	机器电压	230V
更改人	更改后	信易电热机械股份有限公司 Shini Plastics Technologies, Inc.	机器频率	50Hz
更改前	更改后	20200715		
1	2	3	4	5
6	7	8		

1		2		3		4		5		6		7		8	
序号/NO.	符号/Symbol	名称/Name	制造商/Manufacturer	型号/Type	规格/Specification	数量/Number	物料编号/Material number	数量/Number	规格/Specification	物料编号/Material number	数量/Number	物料编号/Material number	数量/Number	备注/Remark	
1	Q1	断路器/Circuit-breaker	TECO	BM-63C/3032S	32A 3P	1	YE40303203000	1	32A 3P	YE40303203000	1	YE40303203000	1		
2		励磁脱扣器/Excitation break away	--	MX	24V 50/60Hz	1	YE40024000000	1	24V 50/60Hz	YE40024000000	1	YE40024000000	1		
3	K1	接触器/Contactor	TECO	CU-11-B5	24V 12A 50/60Hz	1	YE00115000100	1	24V 12A 50/60Hz	YE00115000100	1	YE00115000100	1	A	
4	K2	接触器/Contactor	TECO	CU-38-B5	24V 38A 50/60Hz	1	YE00385000000	1	24V 38A 50/60Hz	YE00385000000	1	YE00385000000	1		
5	Q2	断路器/Circuit-breaker	TECO	BM-63C/1003S	3A 2P	1	YE40200203000	1	3A 2P	YE40200203000	1	YE40200203000	1		
6	Q3	断路器/Circuit-breaker	TECO	BM-63C/1003S	3A 1P	1	YE40100203000	1	3A 1P	YE40100203000	1	YE40100203000	1		
7	T	变压器/Transformer	CHENGTEN	IN=230V/ OUT=24V	80VA	1	YE70248005900	1	80VA	YE70248005900	1	YE70248005900	1		
8	PCB	干操机控制器	YUYUN	TS-02(24VAC)(含通讯)字轴	24V 50/60Hz	1	YE80022401200	1	24V 50/60Hz	YE80022401200	1	YE80022401200	1		
9	S2	热电偶/Thermocouple	SHINI	KTYPE		1	----	1		----	1	----	1	(1)	
10	M1	风机/Blower	--	--	0.18kW 230V 50Hz	1	----	1	0.18kW 230V 50Hz	----	1	----	1	(1)	
11	EH1	电热器/Heater	SHINI	--	8.4kW 230V	1	----	1	8.4kW 230V	----	1	----	1	(1)	
12	S3	通信接口板RS-485(双Dsub-9pin接头)	--	--	--	1	YE90048501200	1	--	YE90048501200	1	YE90048501200	1		
13		外壳RS485(SAL-700G-A-19)0版			--	1	YR40048500000	1	--	YR40048500000	1	YR40048500000	1		
14	S1	温度保护器/Overheat protector	EGO	--	115-320 °C	1	BH90115000150	1	115-320 °C	BH90115000150	1	BH90115000150	1		
15	X1	弹簧接线端子SK2.5(霍尼韦尔)	Honeywell	SK2.5	PCS	2	YE60002503200	2	PCS	YE60002503200	2	YE60002503200	2		
C															
D															
整机版本 Ver.A 注: (1)表示非电控箱内材料															
制图		版号		标题		图号		比例		第 4 张		共 4 张			
设计		0		SHD-200E		SHD-200E-CE-230V-0-4		标准		CE		机器电压		230V	
校对		核准		电气元件明细表一				SHINI		SHINI		机器频率		50Hz	
日期		日期		20200715				信易电热机械股份有限公司		Shini Plastics Technologies, Inc.					
更改后		更改后		更改人		更改日期		日期		日期		日期		日期	
更改前		更改前		更改人		更改日期		日期		日期		日期		日期	
1		2		3		4		5		6		7		8	



整机版本 Ver.A

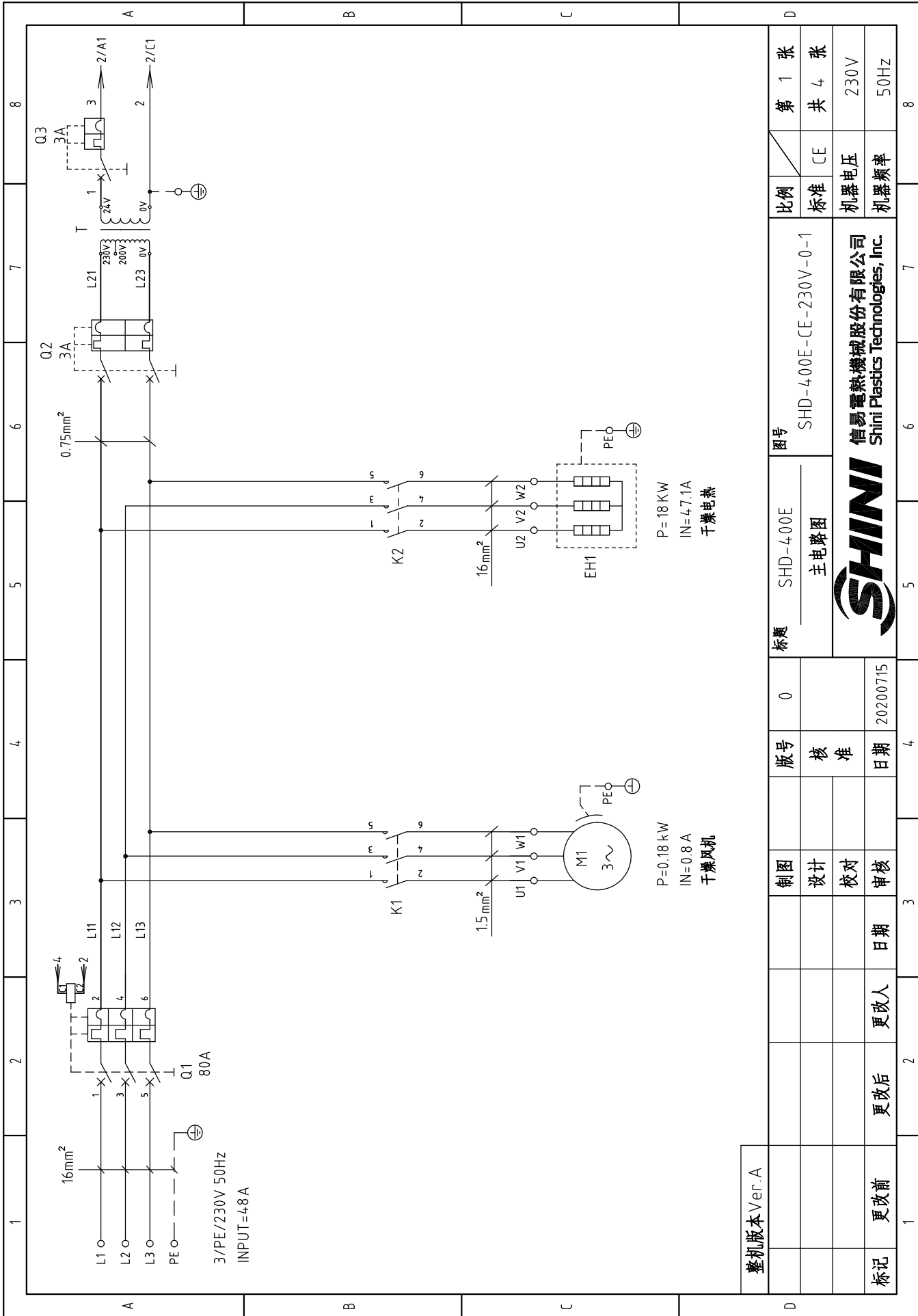
制图	设计	校对	审核	日期	更改人	更改后	更改前	标记
版号	核	准	日期	20200715				
0								
标题	SHD-300E 主电路图		图号	SHD-300E-CE-230V-0-1				
比例	标准	CE	第 1 张	共 4 张				
机器电压	230V		机器频率	50Hz				
			信易电热机械股份有限公司 Shini Plastics Technologies, Inc.					



整机版本 Ver.A 注：M1为干燥风机自带过热保护器

制图	版号	0	标题	SHD-300E	图号	SHD-300E-CE-230V-0-2	比例	第 2 张
设计	核 准		电气原理图				标准	共 4 张
校对	日期	20200715	 信易电热机械股份有限公司 Shini Plastics Technologies, Inc.		机器电压	230V	机器频率	50Hz
审核	日期				SHD-300E-CE-230V-0-2	CE		

1		2		3		4		5		6		7		8	
序号/NO.	符号/Symbol	名称/Name	制造商/Manufacturer	型号/Type	规格/Specification	数量/Number	物料编号/Material number	数量/Number	规格/Specification	物料编号/Material number	数量/Number	物料编号/Material number	数量/Number	备注/Remark	
1	Q1	断路器/Circuit-breaker	TECO	BM-63C/3050S	50A 3P	1	YE40305003000	1	50A 3P	YE40305003000	1	YE40305003000	1		
2		励磁脱扣器/Excitation break away	--	MX	24V 50/60Hz	1	YE40024000000	1	24V 50/60Hz	YE40024000000	1	YE40024000000	1		
3	K1	接触器/Contactor	TECO	CU-11-B5	24V 12A 50/60Hz	1	YE00115000100	1	24V 12A 50/60Hz	YE00115000100	1	YE00115000100	1	A	
4	K2	接触器/Contactor	TECO	CU-38-B5	24V 38A 50/60Hz	1	YE00385000000	1	24V 38A 50/60Hz	YE00385000000	1	YE00385000000	1		
5	Q2	断路器/Circuit-breaker	TECO	BM-63C/2003S	3A 2P	1	YE40200203000	1	3A 2P	YE40200203000	1	YE40200203000	1		
6	Q3	断路器/Circuit-breaker	TECO	BM-63C/1003S	3A 1P	1	YE40100203000	1	3A 1P	YE40100203000	1	YE40100203000	1		
7	T	变压器/Transformer	CHENGTEN	IN=230V/ OUT=24V	80VA	1	YE70248005900	1	80VA	YE70248005900	1	YE70248005900	1		
8	PCB	干燥机控制器/PCB	YUYUN	TS-02(24VAC)(含通讯)字勘	24V 50/60Hz	1	YE80022401200	1	24V 50/60Hz	YE80022401200	1	YE80022401200	1		
9	S2	热电偶/Thermocouple	SHINI	KTYPE		1	----	1		----	1	----	1	(1)	
10	M1	风机/Blower	--	--	0.18kW 230V 50Hz	1	----	1	0.18kW 230V 50Hz	----	1	----	1	(1)	
11	EH1	电热/Heater	SHINI	--	9.6kW 230V	1	----	1	9.6kW 230V	----	1	----	1	(1)	
12	S3	通信接口板RS-485(双Dsub-9pin接头)	--	--	--	1	YE90048501200	1	--	YE90048501200	1	YE90048501200	1		
13		外壳RS485(SAL-700G-A-19)0版			--	1	YR40048500000	1	--	YR40048500000	1	YR40048500000	1		
14	S1	温度保护器/Overheat protector	EGO	--	115-320 °C	1	BH90115000150	1	115-320 °C	BH90115000150	1	BH90115000150	1		
15	X1	弹簧接线端子SK2.5(霍尼韦尔)	Honeywell	SK25	PCS	2	YE60002503200	2	PCS	YE60002503200	2	YE60002503200	2		
C															
整机版本 Ver.A															
注: (1)表示非电控箱内材料															
制图		版号		标题		图号		比例		第 4 张		第 4 张		8	
设计		0		SHD-300E		SHD-300E-CE-230V-0-4		标准		CE		共 4 张		8	
校对		核准		电气元件明细表一				机器电压		230V		机器频率		50Hz	
审核		日期		20200715				SHINI		信易电热机械股份有限公司		Shini Plastics Technologies, Inc.			
更改后		更改人		更改日期		更改日期		更改日期		更改日期		更改日期		更改日期	
更改前		更改人		更改日期		更改日期		更改日期		更改日期		更改日期		更改日期	
标记		更改后		更改人		更改日期		更改日期		更改日期		更改日期		更改日期	
1		2		3		4		5		6		7		8	



整机版本 Ver.A

制图	版号	0	标题	SHD-400E		图号	SHD-400E-CE-230V-0-1		比例	第 1 张
	设计	核准	主电路图				标准	CE	共 4 张	
校对	日期							机器电压	230V	
审核	日期							机器频率	50Hz	
更改前	更改后	更改人	日期	20200715						



信易电热机械股份有限公司
Shini Plastics Technologies, Inc.

1		2		3		4		5		6		7		8	
序号/NO.	符号/Symbol	名称/Name	制造商/Manufacturer	型号/Type	规格/Specification	数量/Number	物料编号/Material number	比例	备注/Remark						
1	Q1	断路器/Circuit-breaker	TECO	BM-100D/3080S	80A 3P	1	YE40308003000								
2		励磁脱扣器/Excitation break away	--	MX	24V 50/60Hz	1	YE40024000000								
3	K1	接触器/Contactor	TECO	CU-11-B5	24V 12A 50/60Hz	1	YE00115000100								
4	K2	接触器/Contactor	TECO	CU-80-B5	24V 72A 50/60Hz	1	YE00805000000								
5	Q2	断路器/Circuit-breaker	TECO	BM-63C/2003S	3A 2P	1	YE40200203000								
6	Q3	断路器/Circuit-breaker	TECO	BM-63C/1003S	3A 1P	1	YE40100203000								
7	T	变压器/Transformer	CHENGTEN	IN=230V/ OUT=24V	120VA	1	YE70023005500								
8	PCB	干燥剂控制器/PCB	YUYUN	TS-02(24VAC)(含通讯)字轴	24V 50/60Hz	1	YE80022401200								
9	S2	热电阻/Thermocouple	SHINI	KTYPE		1	----		(1)						
10	M1	风机/Blower	--	--	0.18kW 230V 50Hz	1	----		(1)						
11	EH1	电热器/Heater	SHINI	--	18kW 230V	1	----		(1)						
12	S3	通信接口板RS-485(双Dsub-9pin接头)	--	--	--	1	YE90048501200								
13		外壳RS485(SAL-700G-A-1910版)			--	1	YR40048500000								
14	S1	温度保护器/Overheat protector	EGO	--	115-320 °C	1	BH90115000150								
15	X1	弹簧接线端子SK2.5(霍尼韦尔)	Honeywell	SK2.5	PCS	2	YE60002503200								
16	RC	阻容吸收器	YUYUN	SA-RCS2	PCS	1	YE90000200000								
整机版本 Ver.A															
注: (1)表示非电控箱内材料															
制图		版号		0		图号		SHD-400E		比例		第 4 张		8	
设计		核准				标题		SHD-400E-CE-230V-0-4		标准		共 4 张		8	
校对		日期		20200715		电气元件明细表一		SHD-400E-CE-230V-0-4		机器电压		230V		50Hz	
更改后		更改人		日期		SHINI		信易电热机械股份有限公司		机器频率		50Hz		8	
更改前		更改日期				SHINI		Shini Plastics Technologies, Inc.							