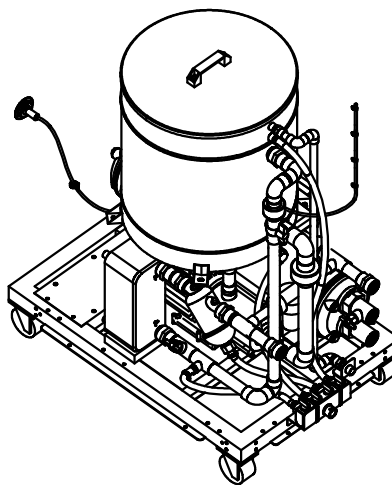
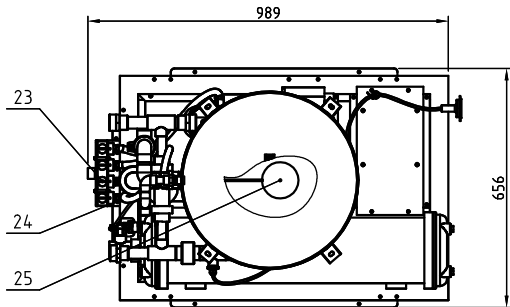
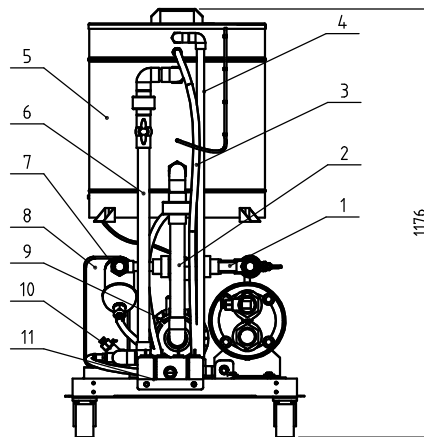
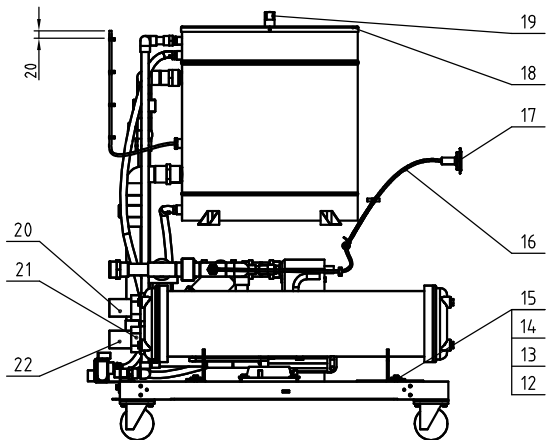


33	SIC-17W-R2-A-03	右前立柱	SPCC2.0	1	
32	SIC-17W-R2-A-19	压缩机底板	SPCC2.0	1	
31	SIC-17W-R2-A-02	左前立柱	SPCC2.0	1	
30	SIC-17W-R2-A-18	冷凝器支撑梁	SPCC2.0	2	
29	SIC-17W-R2-A-14	水箱支撑梁2	SPCC2.0	1	
28	SIC-17W-R2-A-13	水箱支撑梁1	SPCC2.0	2	
27	SIC-17W-R2-A-04	左后立柱	SPCC2.0	1	
26	SIC-17W-R2-A-17	底中间横梁	SPCC2.0	1	
25	SIC-17W-R2-A-20	水泵底板	SPCC2.0	1	
24	SIC-17W-R2-A-05	右后立柱	SPCC2.0	1	
23	SIC-17W-R2-A-22	板换固定架2	SPCC2.0	2	
22	SIC-17W-R2-A-21	板换固定架1	SPCC2.0	2	
21	YW62051000100	十字槽大扁头螺钉JIS111 M5×10	4.8	12	
20	BL50160000120	线夹固定板	SPCC2.0	1	
19	YW60062000100	六角头螺栓GB/T5781 M6×20	4.8	124	
18	YW65006000100	标准型弹簧垫圈GB/T93 6	Mn65	124	
17	YW66061300000	平垫圈A级GB/T97.1 6	14.0hv	150	
16	YW64006000300	六角螺母GB/T6170 M6	5.0	164	
15	SIC-33A-R2-A-34	左三角板	SPCC2.0	5	
14	SIC-33A-R2-A-35	右三角板	SPCC2.0	5	
13	SIC-17W-R2-A-11	左中间横梁	SPCC2.0	1	
12	SIC-17W-R2-A-12	右中间横梁	SPCC2.0	1	
11	YW03000300000	刹车黑胶轮3"PP	SPCC2.0	2	
10	SIC-17W-R2-A-09	底框架	SPCC2.0	1	
9	SIC-17W-R2-A-23	水管固定板	SPCC2.0	1	
8	SIC-17W-R2-A-16	进出水管固定板	SPCC2.0	2	
7	SIC-17W-R2-A-08	前中间横梁	SPCC2.0	1	
6	SIC-17W-R2-A-06	电控箱	SPCC2.0	1	
5	SIC-17W-R2-A-07	电气底板	SECC1.5	1	
4	SIC-17W-R2-A-10	顶框架	SPCC2.0	1	
3	SIC-17W-R2-A-01	表板	SPCC2.0	1	
2	SIC-17W-R2-A-15	进出水管固定横梁	SPCC2.0	1	
1	YW03000300200	活动黑胶轮3"PP	组合件	2	

技术要求:

- 钣金件紧固螺钉按标准扭矩上紧无松动;
- 各焊缝须打磨平整。

制图	版号	B	标题	SIC-17W-R2	图号	SIC-17W-R2-A-ALL	比例	1:15	数量	1	备注
设计	核准		机架					材质	组合件		
校对	日期	20190815	信易电热机械股份有限公司 Shini Plastics Technologies, Inc.		表面要求						
标记	更改前	更改后	更改人	日期	审核	日期	物料号				



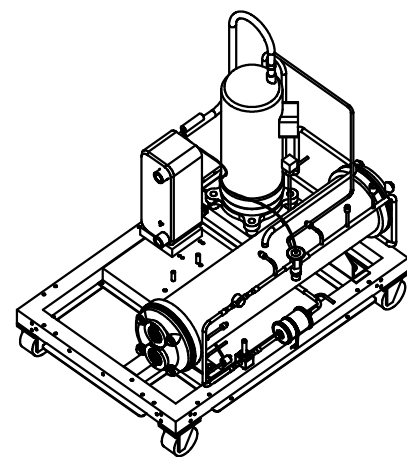
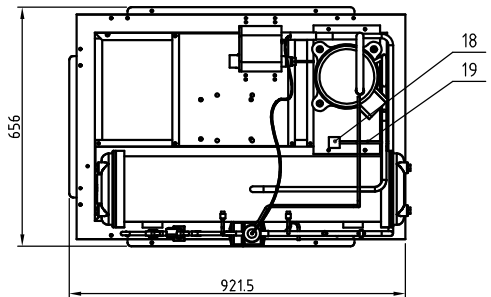
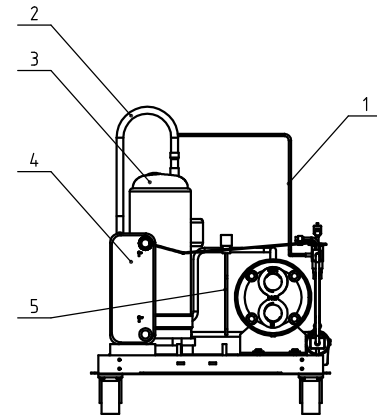
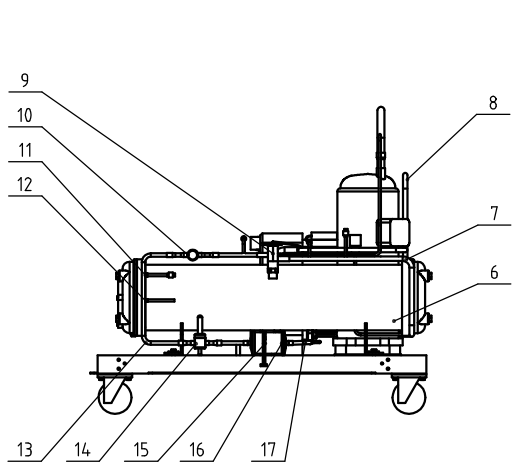
25	YW59010200000	浮球开关1/2"	组合件	1	
24	YW02182900000	不锈钢管束(18-29)	组合件	8	
23	YW50001200300	四合一球阀集水器1/2"	组合件	1	
22	YW500015014.00	镀锌内螺纹直通1-1/2"	Q235A	1	
21	YW50001500100	水管内接1-1/2"(外牙)	Q235A	2	
20	YW59010200000	镀锌水管三通1-1/2"x3/4"	Q235A	1	
19	BW20012000040	铝方型拉手120L	组合件	1	
18	SIC-17W-R2-B-08-01	水箱盖	组合件	1	
17	YW85001000100	水压表	组合件	1	
16	YR60620000100	透明气管(200/米/卷)	组合件	2M	
15	YW60082500100	六角头螺栓GB/T5783 M8×25		8	
14	YW65008000100	标准型弹簧垫圈GB/T93 8	Mn65	8	
13	YW66082200100	大垫圈C级GB/T96 8	14.0Hv	16	
12	YW64080600000	六角螺母GB/T6170 M8	5.0	8	
11	YW02000400000	不锈钢管束4寸	组合件	2	
10	YW85043600000	流量开关SEN-BP43W	组合件	2	
9	YM21044000100	水泵CHLF4-4.0M6	组合件	1	
8	SIC-17W-R2-C-01-01	板式蒸发器	组合件	1	
7	SIC-17W-R2-B-02-01	回水管组合	PVC-U	1	
6	SIC-17W-R2-B-03-01	板换出水管组合	PVC-U	1	
5	SIC-17W-R2-B-07-01	水箱体	PVC-U	1	
4	SIC-17W-R2-B-06-01	补水管组合	PVC-U	1	
3	YR60051000000	钢丝胶管1/2"	组合件	3M	
2	SIC-17W-R2-B-04-01	水泵进水管组合	PVC-U	1	
1	SIC-17W-R2-B-05-01	出水管组合	PVC-U	1	
序号	代号	名称	材质	数量	备注

技术要求:

1. 螺纹连接处缠上生料带密封;
2. PVC-U型胶水管的连接使用专用粘接胶水, 0.7Mpa内不得有渗漏;
3. 组装完成后24小时不得通水。

					制图	版号	0	标题	SIC-17W-R2	图号	SIC-17W-R2-B-ALL	比例	1:13	数量	1
					设计	核准			水系统				表面要求	材质	组合件
					校对	核准						物料号			
标记	更改前	更改后	更改人	日期	审核	日期	20190101								

SHINI 信易电热机械股份有限公司
Shini Plastics Technologies, Inc.

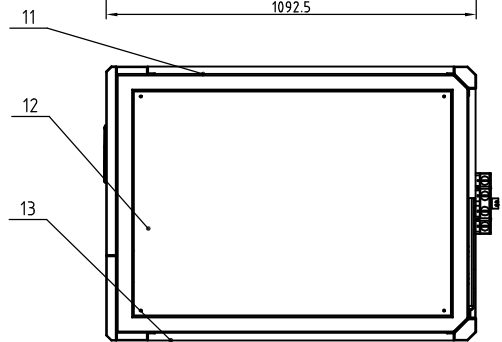
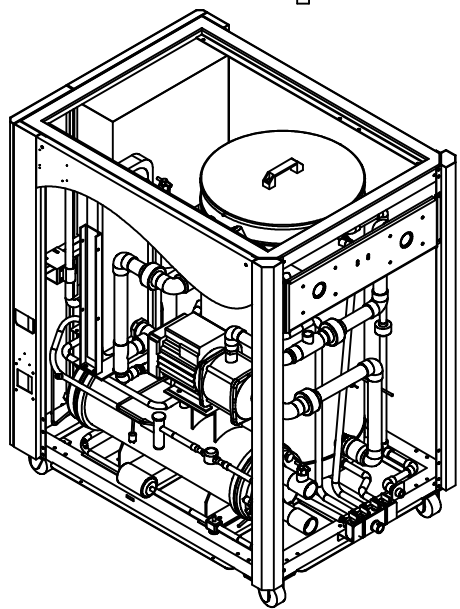
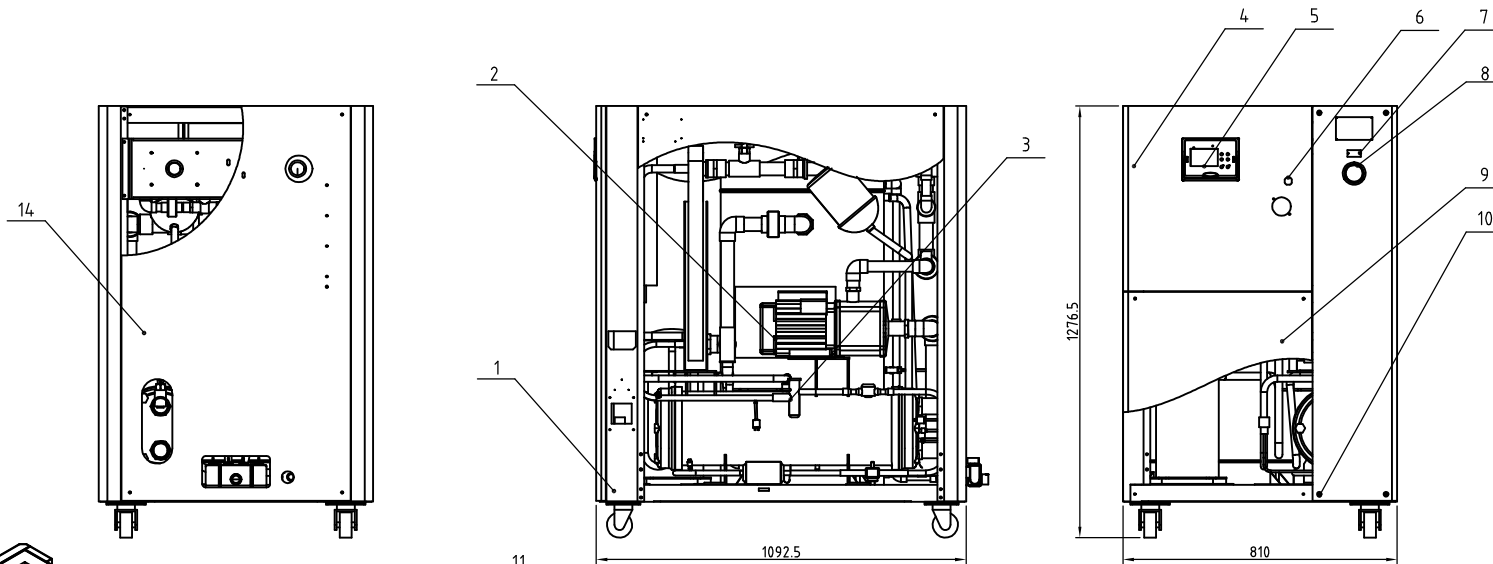


- 技术要求:
1. 铜与不锈钢焊接推荐焊条含银至少20%，铜与铜焊接焊条含银量5%，各部件安装牢固美观，使用低磷焊条时需要更高的焊接技艺；
 2. 焊接时需做防氧化保护，焊接后管道系统内不得有灰渣异物，焊口光滑；
 3. 组装完成后冷媒系统充入3.2MPa氮气气压，且10小时内压力表读数无变化。
 4. 低温段铜管以及蒸发器表面需包上保温棉。
 5. 感温探头也需要做保温处理。

19	SIC-17W-R2-C-09	旁通阀管2	TP2M	1	
18	YE32651600200	热气旁通阀	组合件	1	
17	SIC-17W-R2-C-07	液管3	TP2M	1	
16	YW85381200000	干燥过滤器	组合件	1	
15	YW02000400000	不锈钢管束4寸	组合件	1	
14	YE32651600200	液管电磁阀	组合件	1	
13	SIC-17W-R2-C-05	液管1	TP2M	1	
12	SIC-17W-R2-C-11	铜管接头	TP2M	1	
11	YW85010400300	加液顶针阀	组合件	4	
10	YW85001300100	视镜HMI-1TT3	组合件	1	
9	YW85413800000	膨胀阀BAE4-1/2	组合件	1	
8	SIC-17W-R2-C-04	排气管	TP2M	1	
7	SIC-17W-R2-C-06	液管2	TP2M	1	
6	SIC-17W-R2-C-02	冷凝器	组合件	1	
5	SIC-17W-R2-C-08	旁通阀管1	TP2M	1	
4	SIC-17W-R2-C-01	板式蒸发器	组合件	1	
3	YM70504900000	压缩机E504DH	组合件	1	
2	SIC-17W-R2-C-03	回气管	TP2M	1	
1	SIC-17W-R2-C-10	均衡管	TP2M	1	

制图	版号	B	标题	SIC-17W-R2	图号	SIC-17W-R2-C-ALL	比例	1:13	数量	1
设计	核准		冷媒系统				⊕	材质	组合件	
校对	日期	20190815	SHINI 信易电热器机械股份有限公司 Shini Plastics Technology, Inc.		表面要求		物料号			
标记	更改前	更改后	更改人	日期	审核	日期				

制冷量(7℃出水)	制冷量(10℃出水)	制冷量(15℃出水)	总功率(中/高压)	冷却水入口 (inch)	冷却水出口 (inch)	冷冻水入口 (inch)	冷冻水出口 (inch)	排水口 (inch)	水箱补水口 (inch)	冷却水流量(L/min)	冷冻水流量(L/min)	水箱容量度(L)	重量(kg)	版本号
24kw	27kw	29kw	6.08kw	Rc2	Rc2	Rc1.25	Rc1.25	Rc1/2	Rc1/2	103.9	83.1	150	330	A

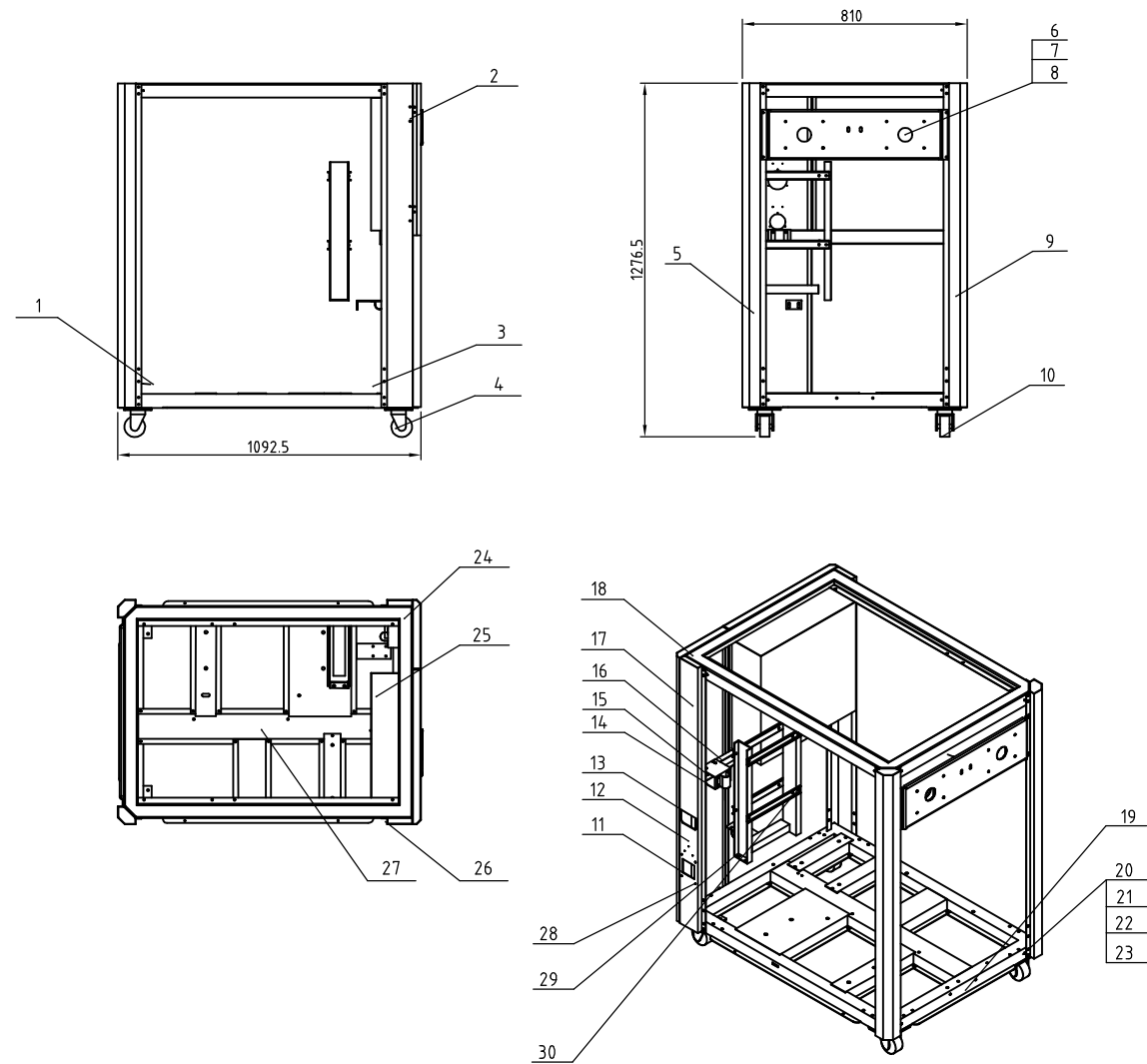


技术要求:

- 钣金件紧固螺钉按标准扭矩上紧无松动;
- 勿刮损坏PVC-U管件, PVC-U水管需用专业胶水粘接, 粘接无泄露;
- 钢管焊接需用专业焊条, 焊接无泄露。

14	SIC-38W-R2-ALL-04	后板	SPCC15	1	借用
13	SIC-38W-R2-ALL-03	右侧板	SPCC15	1	借用
12	SIC-38W-R2-ALL-05	顶板	SPCC15	1	借用
11	SIC-38W-R2-ALL-02	左侧板	SPCC15	1	借用
10	YW62063500000	扇头螺丝M6x35	4.8	20	
9	SIC-38W-R2-ALL-06	前下门板	SPCC15	1	借用
8	YW63030600000	十字槽螺钉M3x6	4.8	3	
7	YW69020500000	铆钉2x5	4.8	13	
6	YW00816100000	门锁	组合件	1	
5	YE80317506700	冷水机控制器	组合件	1	
4	SIC-38W-R2-ALL-01	前上门板	SPCC15	1	借用
3	SIC-29W-R2-C-ALL	冷媒系统	组合件	1	
2	SIC-29W-R2-B-ALL	水系统	组合件	1	
1	SIC-29W-R2-A-ALL	机架组合	组合件	1	

制图	版号	B	标题	SIC-29W-R2	图号	SIC-29W-R2-ALL	比例	1:14	数量	1
设计	核准		总装图					材质	组合件	
校对	日期		SHINI 信易电热机械股份有限公司 Shini Plastics Technologies, Inc.			表面要求				
标记	更改前	更改后	更改人	日期	审核	日期	物料号			

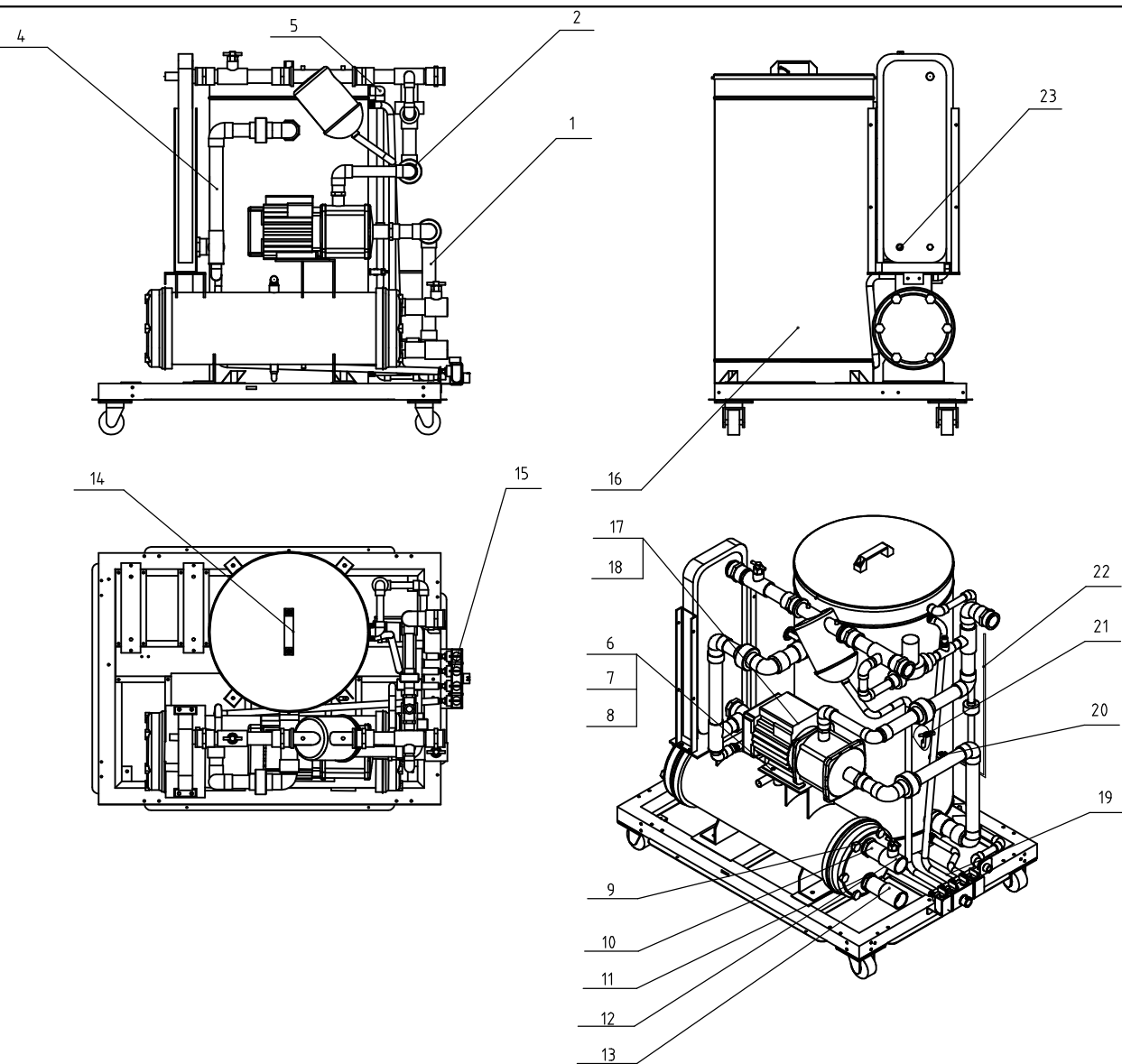


30	SIC-33A-R2-A-18	板换固定片	SPCC2.0	4	备用
29	SIC-33A-R2-A-17	板换固定板	SPCC3.0	2	备用
28	YW62051000100	十字槽大扁头螺钉M5x10	4.8	6	
27	SIC-29W-R2-A-ALL-01	底框架组合	组合件	1	
26	SIC-38W-R2-A-02	左前立柱	SPCC2.0	1	备用
25	SIC-38W-R2-A-06	电控箱	SPCC2.0	1	备用
24	SIC-38W-R2-A-01	表板	SPCC2.0	1	备用
23	YW64000600300	六角头螺母M6	5.0	46	
22	YW65006000100	弹簧垫圈GB/T93 6	65Mn	90	
21	YW66061300000	平垫圈A级GB/T93 6	140HV	90	
20	YW60062000100	六角头螺栓M6x20	4.8	90	
19	SIC-33A-R2-A-38	分水器固定板	SPCC2.0	1	备用
18	SIC-38W-R2-A-10	顶框架	SPCC2.0	1	备用
17	SIC-38W-R2-A-03	右前立柱	SPCC2.0	1	备用
16	SIC-38W-R2-A-08	前中横梁	SPCC3.0	1	备用
15	SIC-29W-R2-A-07	气管固定夹	SPCC2.0	1	
14	SIC-29W-R2-A-08	回气管固定夹支撑	SPCC2.0	1	
13	YE90048501200	通信接口板RS-485	组合件	1	
12	YP31051650000	三角形电源	组合件	1	
11	SG-S-01	线夹具固定板M32	SPCC2.0	1	
10	YW03000300200	黑胶轮3英寸/活动	组合件	2	
9	SIC-38W-R2-A-04	左后立柱	SPCC2.0	1	备用
8	SIC-29W-R2-A-03	进出水管固定块折板	SPCC2.0	2	备用
7	SIC-29W-R2-A-04	进出水管固定架	SPCC3.0	1	备用
6	SIC-38W-R2-A-15-01	进出水管固定焊块	SPCC3.0	2	备用
5	SIC-38W-R2-A-05	右后立柱	SPCC2.0	1	备用
4	YW03000300000	黑胶轮3英寸/刹车踩刹	组合件	2	
3	SIC-33A-R2-A-36	三角板2	SPCC2.0	4	备用
2	YW062031004.00	铰链大(CL203-1(左))	组合件	2	
1	SIC-33A-R2-A-35	三角板1	SPCC2.0	4	备用

技术要求:
钣金件紧固螺钉按标准扭矩上紧无松动;

制图	版号	A	标题	SIC-29W-R2	图号	SIC-29W-R2-A-ALL	比例	1:17	数量	1
设计	核准		机架组合					材质	组合件	
校对	审核						表面要求			
标记	更改前	更改后	更改人	日期	审核	日期	20190301	物料号		

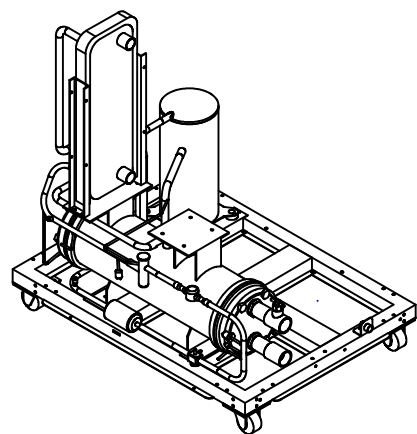
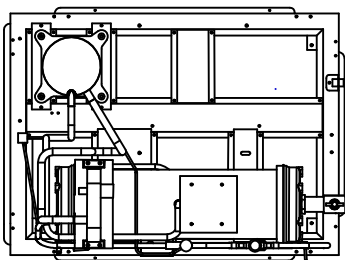
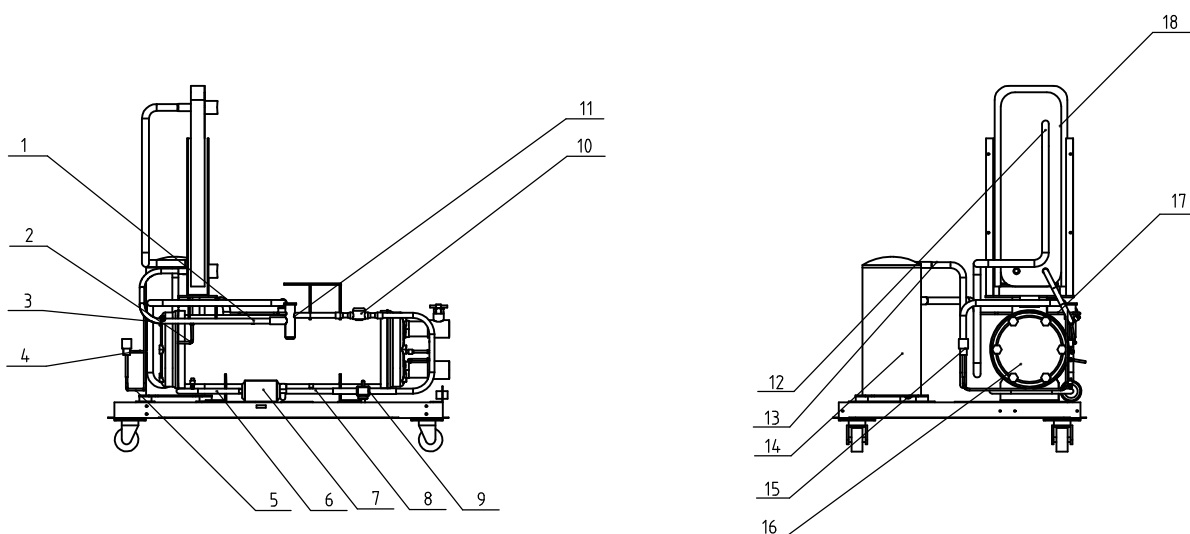




技术要求:
 1. 螺纹连接处缠上生料带密封;
 2. PVC-U型脱水管的连接使用专用粘接胶水;
 3. 在0.7Mpa内不得有渗漏;
 4. 组装完成后24小时不得通水.

23	YE900014.00700	防冻感温线φ4X86, 1/4"PT	结构件	1	
22	YR90000022000	空调黑扎带	结构件	4	
21	YE90001600000	侧装塑料鸭嘴式液位开关M16	结构件	1	选配
20	YE90711000000	水温探头φ7x110mm, 1/8"PT	结构件	1	
19	YR60051000000	钢丝胶管1/2寸	组合件	2m	
18	YM21004600200	水泵CHM4-6	组合件	1	高压使用
17	YM21040500200	水泵CHM4-5	组合件	1	中压使用
16	SIC-57W-R2-B-07	水箱体	组合件	1	备用
15	YW50001200300	四合一集水器1/2寸	组合件	1	
14	BW20012000040	铝方形拉手120L(黑色)	组合件	1	
13	YW51001500000	水管直通1.5"(内牙)	Q235A	1	
12	YW521534.00000	水管三通1.5"x3/4"	Q235A	1	
11	SIC-29W-R2-B-08	冷凝器出水管	Q235A	1	
10	SIC-29W-R2-B-07	冷凝器进水管	Q235A	1	
9	YW57150200000	镀锌水管卜申1.5"x2"	Q235A	2	
8	YW60082000200	六角头螺栓M8x20	8.8	16	
7	YW66081600000	平垫圈(8.4x16x1.6)	14.0HV	16	
6	YW65008000100	弹簧垫圈GB/T93 8		16	
5	SIC-38W-R2-B-06	补水管组合	组合件	1	备用
4	SIC-29W-R2-B-03	板换出水管组合	组合件	1	
3	SIC-29W-R2-B-02	板换进水管组合	组合件	1	
2	SIC-29W-R2-B-05	水泵出水管组合	组合件	1	
1	SIC-29W-R2-B-04	水泵进水管组合	组合件	1	

制图	版号	A	标题	SIC-29W-R2	图号	SIC-29W-R2-B-ALL	比例	1:13	数量	1
设计	核准		水系统				⊕	材质	组合件	
校对	日期	20190301	信易电热机械股份有限公司 Shini Plastics Technologies, Inc.		表面要求		物料号			
标记	更改前	更改后			更改人	日期	审核			



18	SIC-28W-R2-C-01	板式蒸发器	组件件	1	
17	YS30063500000	均压管	组件件	1	
16	SIC-28W-R2-C-02	冷凝器	组件件	1	
15	YE90042402100	热气旁通阀FDF-4A	组件件	1	
14	YM70006100000	压缩机ZP91KCE-TFD	组件件	1	
13	SIC-28W-R2-C-03	排气管	TP2M	1	
12	SIC-28W-R2-C-04	回气管	TP2M	1	
11	YW85651200100	膨胀阀BAE6ZW1955FT	组件件	1	
10	YW85001500100	视镜HMI-1TT5	组件件	1	选装
9	YE90207506800	液管电磁阀200RD7T5T	组件件	1	选装
8	SIC-29W-R2-C-06	过滤器出液管	TP2M	1	
7	YW85016500100	干燥过滤器EK305S	组件件	1	
6	SIC-28W-R2-C-05	过滤器进液管	TP2M	1	
5	YS30063500000	旁通阀出气管	TP2M	1	
4	YS30063500000	旁通阀进气管	TP2M	1	
3	SIC-29W-R2-C-07	膨胀阀出口管	TP2M	1	
2	YS30063500000	快速接头连接管	TP2M	2	
1	YW85010400300	加液顶针阀	组件件	6	

技术要求:

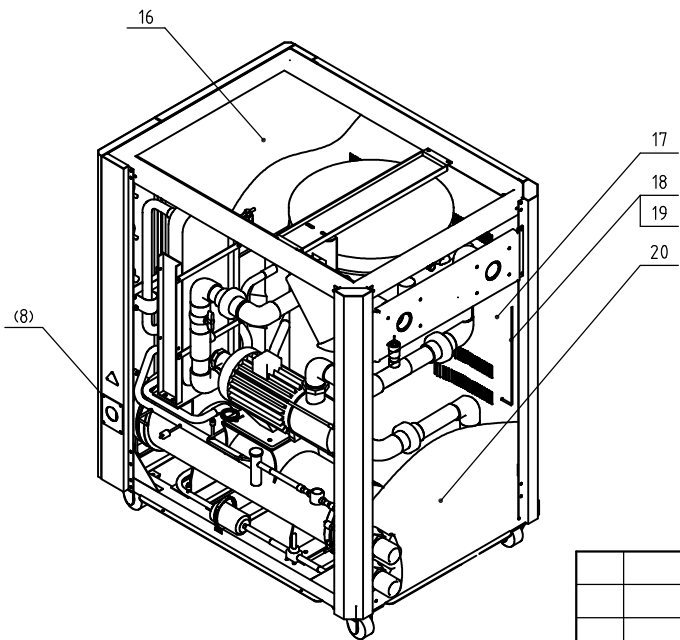
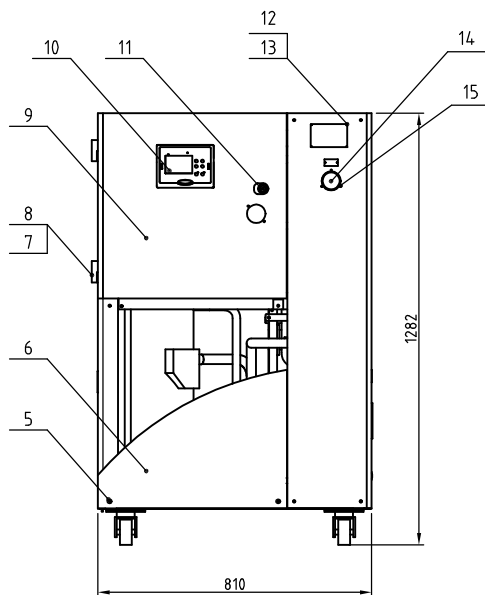
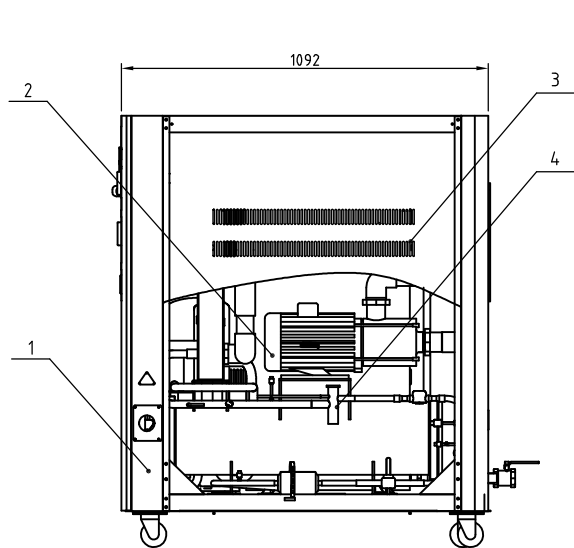
- 1.铜与不锈钢焊接推荐焊条含银至少20%，铜与铜焊接焊条含银量5%，各部件安装牢固美观，使用低磷焊条时需要更高的焊接技艺；
- 2.焊接时需做防氧化保护，焊接后管道系统内不得有灰渣异物，焊口光滑；
- 3.组装完成后冷媒系统充入2.5MPa氮气保压，10小时内压力表读数无变化。
- 4.低温段铜管以及蒸发器表面需包上保温棉。
- 5.感温探头也需要做保温处理。

					制图	版号	B
					设计	核	
					校对	准	
标记	更改前	更改后	更改人	日期	审核	日期	20190301

标题	SIC-29W-R2	图号	SIC-29W-R2-C-ALL	比例	1:15	数量	1
	冷媒系统					材质	组件件
				表面要求			
				物料号			



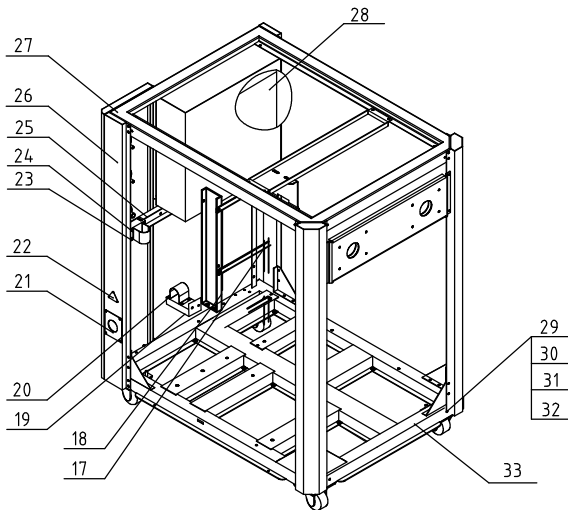
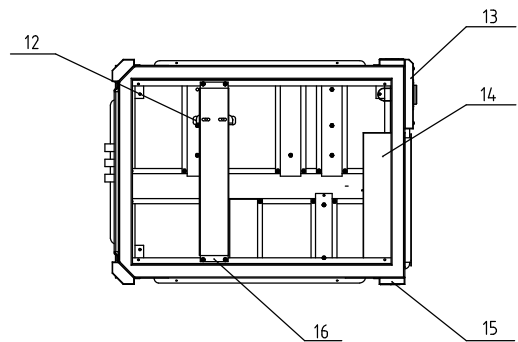
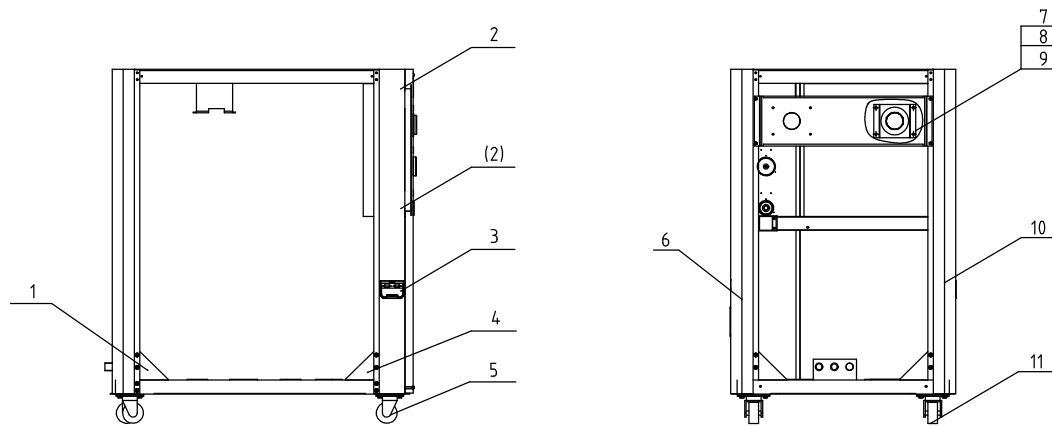
制冷量(7℃出水)	制冷量(10℃出水)	制冷量(15℃出水)	总功率(中/高压)	冷却水入口 (inch)	冷却水出口 (inch)	冷冻水入口 (inch)	冷冻水出口 (inch)	排水口 (inch)	水箱补水口 (inch)	冷却水流量(L/min)	冷冻水流量(L/min)	水箱容量度(L)	重量(kg)	版本号
29kw	32kw	38kw	8.3/9.0kw	Rc2	Rc2	Rc1.5	Rc1.5	Rc1/2	Rc1/2	136.1	108.9	150	350	A



技术要求:
 1.钣金件紧固螺钉按标准扭矩上紧无松动;
 2.勿刮损坏PVC-U管件, PVC-U水管需用专业胶水粘接, 粘接无泄露;
 3.钢管焊接需用专业焊条, 焊接不泄露。

20	SIC-38W-R2-ALL-04	后板	SPCC15	1	
19	YR90000022000	空调扎带		4	
18	YR60620000100	透明气管M6	结构件	3m	
17	SIC-38W-R2-ALL-02	左侧板	SPCC15	1	
16	SIC-38W-R2-ALL-05	顶板	SPCC15	1	
15	YW63030600000	十字槽盘头螺钉M3x6	4.8	3	
14	YP30425000000	系涌压力表	组合件	1	
13	YP30108680000	机器铭牌	组合件	1	
12	YW69020500000	铆钉2x5	4.8	21	
11	YW00816100000	门锁	SPCC15	1	
10	YE80317501900	冷水机控制器	组合件	1	
9	SIC-38W-R2-ALL-01	前上门板	SPCC15	1	
8	YW62051000100	十字槽大扁头螺钉M5x10	4.8	8	
7	YW06203100400	铰链大CL203-(左)	结构件	2	
6	SIC-38W-R2-ALL-06	前下门板	SPCC15	1	
5	YW62063500000	扁头螺丝M6x35	4.8	12	
4	SIC-38W-R2-C-ALL	冷媒系统	组合件	1	
3	SIC-38W-R2-ALL-03	右侧板	SPCC15	1	
2	SIC-38W-R2-B-ALL	水系统	组合件	1	
1	SIC-38W-R2-A-ALL	机架组合	组合件	1	
序号	代号	名称	材质	数量	备注

制图	版号	A	标题	SIC-38W-R2	图号	SIC-38W-R2-ALL	比例	1:14	数量	1
设计	核准		总装图				表面要求	材质		组合件
校对	核准		SHINI		信易电热机械股份有限公司 Shini Plastics Technologies, Inc.			物料号		
标记	更改前	更改后	更改人	日期	审核	日期				



33	SIC-38W-R2-A-ALL-01	底框架组合	组合件	1	
32	YW64.000600300	六角头螺母M6	5.0	74	
31	YW65006000100	弹簧垫圈GB/T93 6	65Mn	118	
30	YW66061300000	平垫圈A级GB/T93 6	14.0HV	118	
29	YW60062000100	六角头螺栓M6x20	4.8	118	
28	SIC-38W-R2-A-07	电器底板	SECC1.5	1	
27	SIC-38W-R2-A-10	顶框架	SPCC2.0	1	
26	SIC-38W-R2-A-03	右前立柱	SPCC2.0	1	
25	SIC-38W-R2-A-08	前中横梁	SPCC2.0	1	
24	SIC-33A-R2-A-25	回气管固定夹	SPCC1.0	1	借用
23	SIC-38W-R2-A-16	回气管固定连接块	SPCC2.0	1	
22	YP31051650000	三角形电源		1	
21	SG-S-01	线夹具固定板M32	SPCC2.0	1	
20	SIC-33A-R2-A-24	排气管固定夹	SPCC1.0	1	借用
19	SIC-38W-R2-A-19	排气管固定连接块	SPCC3.0	1	
18	SIC-38A-R2-A-20	板快固定板	SPCC3.0	2	
17	SIC-33A-R2-A-18	蒸发器固定片	SPCC2.0	4	借用
16	SIC-38W-R2-A-11	过滤器固定横梁	SPCC3.0	1	
15	SIC-38W-R2-A-02	左前立柱	SPCC2.0	1	
14	SIC-38W-R2-A-06	电控箱	SPCC1.5	1	
13	SIC-38W-R2-A-01	表板	SPCC2.0	1	
12	SIC-38W-R2-A-12	过滤器固定块	SPCC3.0	1	
11	YW03000300000	黑胶轮3英寸/刹车脚踏	组合件	2	
10	SIC-38W-R2-A-04	右后立柱	SPCC2.0	1	
9	SIC-33A-R2-A-30	进出水管固定块折板	SPCC2.0	2	借用
8	SIC-38W-R2-A-15	进出水管固定梁	SPCC3.0	1	
7	SIC-33A-R2-A-29-01	进出水管固定焊块	SPCC3.0	2	借用
6	SIC-38W-R2-A-03	右后立柱	SPCC2.0	1	
5	YW03000300200	黑胶轮3英寸/活动	组合件	2	
4	SIC-33A-R2-A-36	三角板2	SPCC2.0	4	借用
3	YE9004.8501200	通信接口板RS-485	组合件	1	
2	YW62051000100	十字槽大扁头螺钉M5x10	4.8	6	
1	SIC-33A-R2-A-35	三角板1	SPCC2.0	4	借用

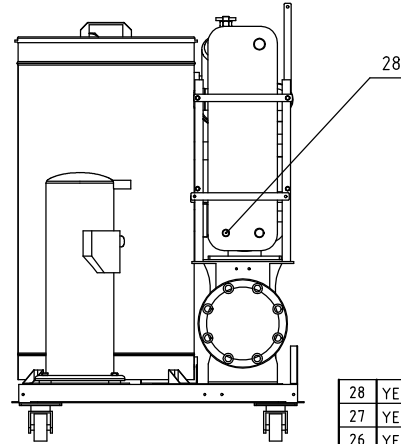
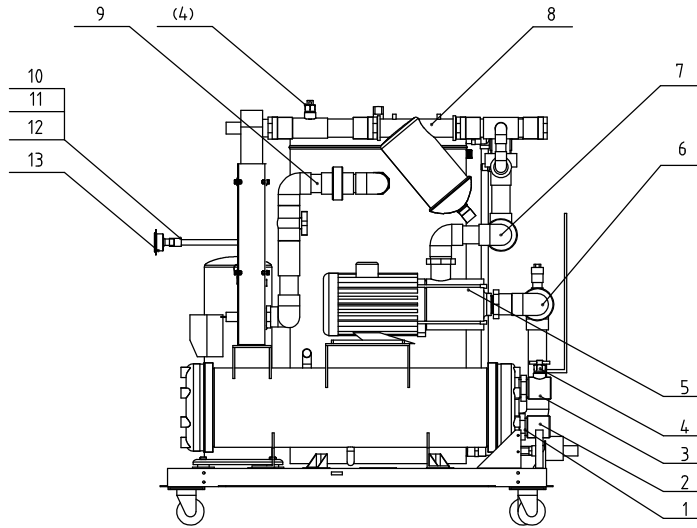
序号	代号	名称	材质	数量	备注

技术要求：
钣金件紧固螺钉按标准扭矩上紧无松动；

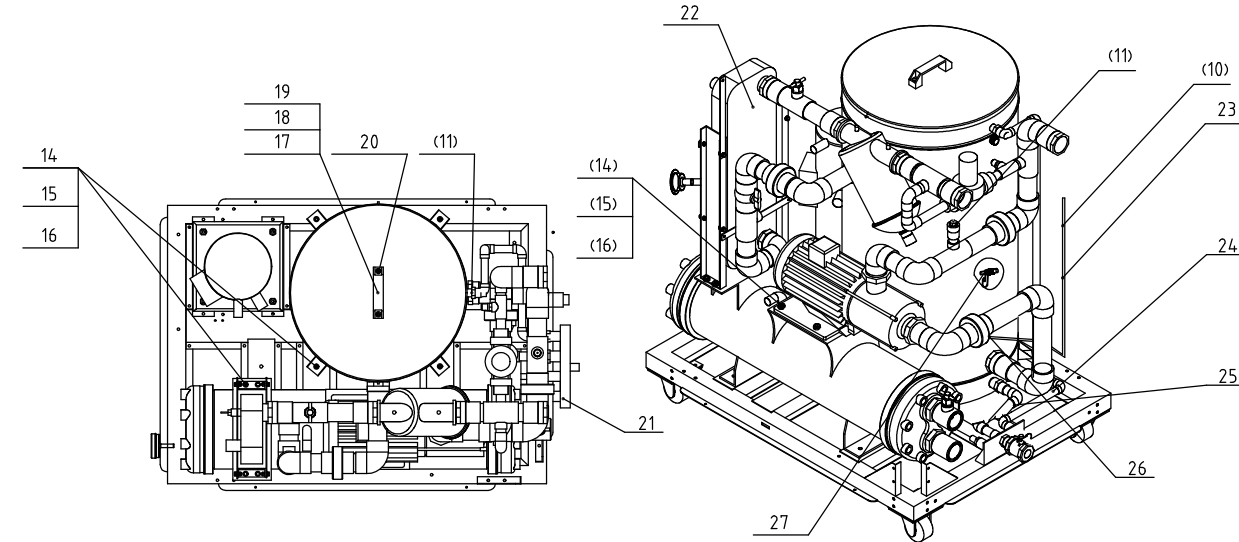
制图	版号	标题	图号	比例	数量
	A	SIC-38W-R2	SIC-38W-R2-A-ALL	1:17	1
设计	核准	机架组合			
校对					
审核					
标记	更改前	更改后	更改人	日期	审核
				20190301	



表面要求	物料号



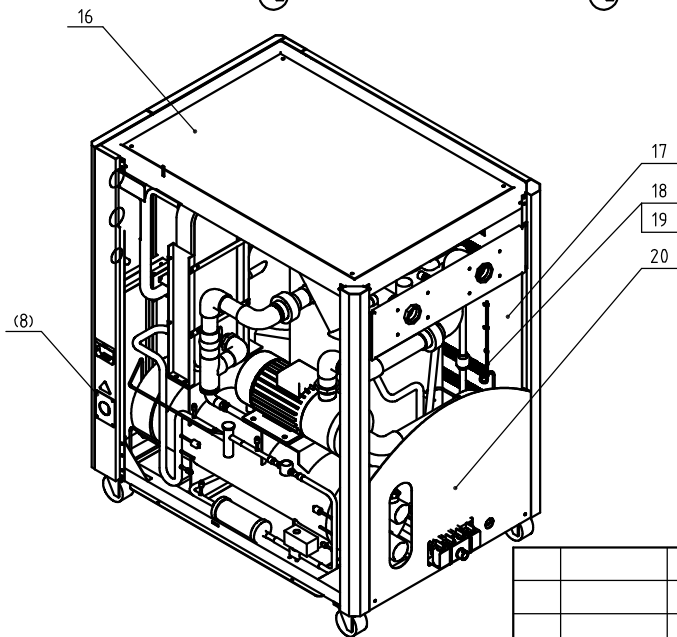
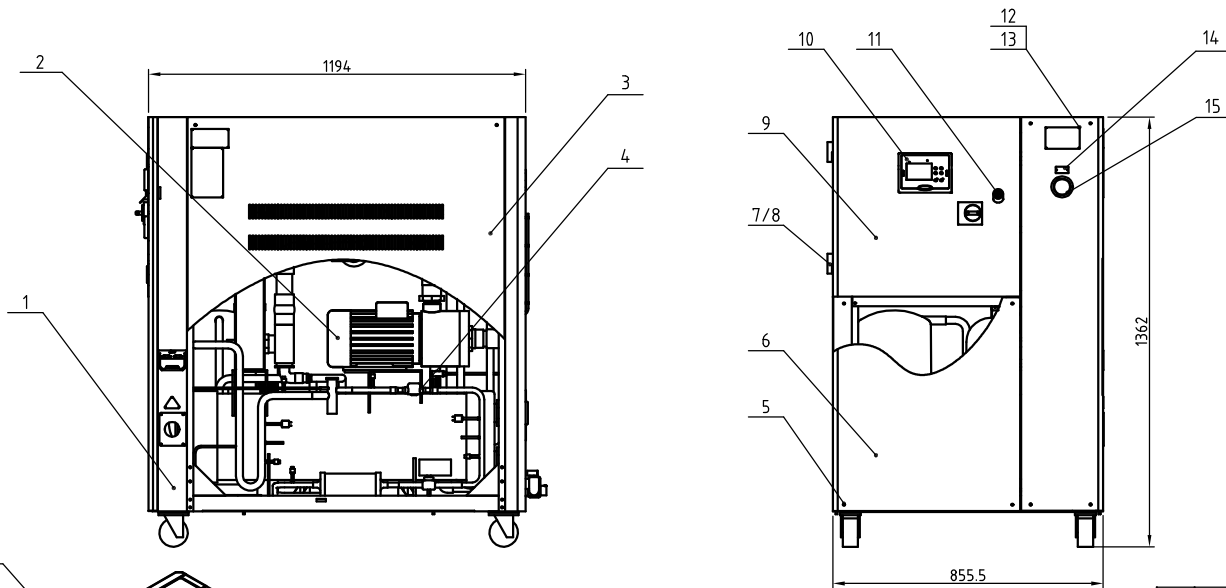
技术要求:
 1. 螺纹连接处缠上生料带密封;
 2. PVC-U 塑胶水管的连接使用专用粘接胶水;
 3. 在 0.7Mpa 内不得有渗漏;
 4. 组装完成后 24 小时不得承压通水.



28	YE90001400700	防冻保温线4X86, 1/4"PT	结构件	1	
27	YE90001600000	倒装塑料鸭嘴式液位开关M16	结构件	1	选配
26	YE90711000000	水温探头+7X110mm, 1/8"PT	结构件	1	
25	YR60051000000	钢丝胶管1/2寸	组合件	2m	
24	SIC-38W-R2-B-06	补水管组合	组合件	1	
23	YR90000022000	空调黑扎带	结构件	4	
22	YW87380100000	板式蒸发器HBL95B-18D	组合件	1	
21	YW50001200300	四合一集水器	组合件	1	
20	YW61062000000	内六角螺钉M6x20	SUS	2	
19	SIC-38W-R2-B-08	水箱盖	组合件	1	
18	SIC-38W-R2-B-07	水箱	组合件	1	
17	BW20012000040	铝方块拉手	组合件	1	
16	YW60082000200	六角头螺栓M8x20	8.8	12	
15	YW66081600000	平垫圈(8.4x16x1.6)	14.0HV	12	
14	YW65008000100	弹簧垫圈(GB/T93 8	65Mn	12	
13	YW85001000100	压力表0-10KG	组合件	1	
12	BH12060701710	1/4"PT转1/4"HT接头	H58	1	
11	YW80140600900	L型螺纹接头APL6-02	组合件	3	
10	YR60620000100	气管		1m	
9	SIC-38W-R2-B-03	板换出水管组合	组合件	1	
8	SIC-38W-R2-B-01	板换进水管组合	组合件	1	
7	SIC-38W-R2-B-05	水泵出水管组合	组合件	1	
6	SIC-38W-R2-B-04	水泵进水管组合	组合件	1	
5	YM21080400200	水泵(中压)	组合件	1	
4	YW85043600000	流量开关	组合件	1	
3	YW52153400000	镀锌水管三道1.5"x3/4"	Q235A	1	
2	YW51001500000	镀锌水管内牙直通1.5"	Q235A	1	
1	YW50001500100	镀锌水管内接1.5"	Q235A	1	
序号	代号	名称	材质	数量	备注

制图	版号	A	标题	SIC-38W-R2	图号	SIC-38W-R2-B-ALL	比例	1:13	数量	1
设计	核准		水系统				表面要求	材质	组合件	
校对	日期	20190301				物料号				
标记	更改前	更改后	更改人	日期	审核					

制冷量(7℃出水)	制冷量(10℃出水)	制冷量(15℃出水)	总功率(中/高压)	冷却水入口 (inch)	冷却水出口 (inch)	冷冻水入口 (inch)	冷冻水出口 (inch)	排水口 (inch)	水箱补水口 (inch)	冷却水流量(L/min)	冷冻水流量(L/min)	水箱容量度(L)	重量(kg)	版本号
45kw	49kw	57kw	11.95/12.55kw	Rc2	Rc2	Rc1.5	Rc1.5	Rc1/2	Rc1/2	204	163.4	150	44.0	A

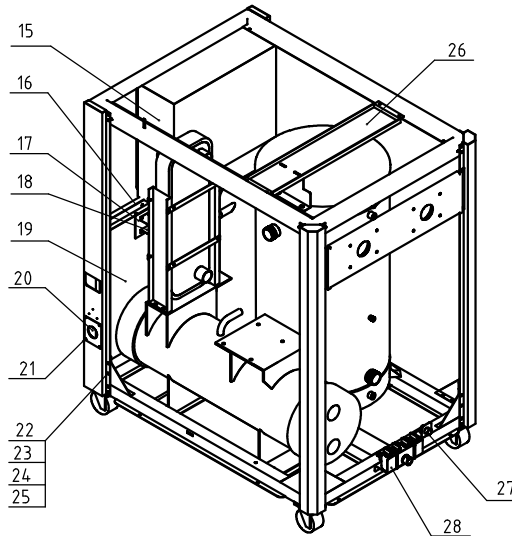
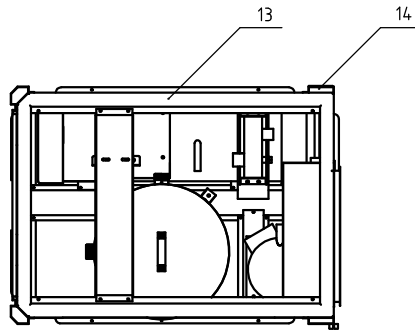
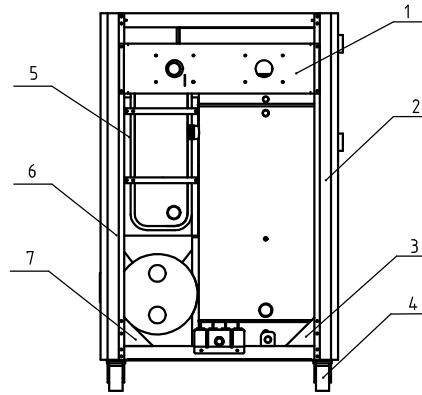
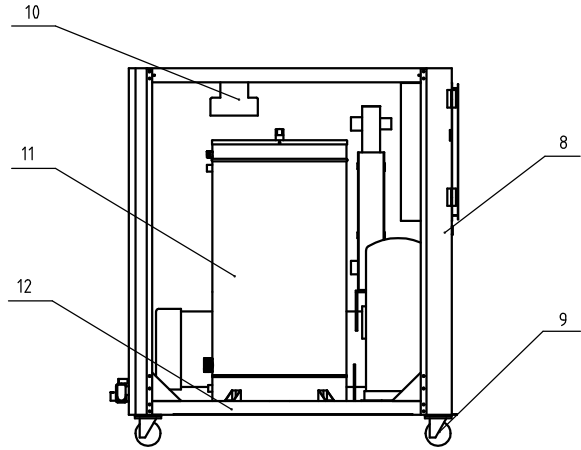


技术要求:

- 钣金件紧固螺钉按标准扭矩上紧无松动;
- 勿刮损坏PVC-U管件, PVC-U水管需用专业胶水粘接, 粘接无泄露;
- 钢管焊接需用专业焊条, 焊接不泄露。

20	SIC-57W-R2-ALL-05	后板	SPCC15	1	
19	YR90000022000	空调扎带		4	
18	YR60620000100	透明气管M6	结构件	3m	
17	SIC-57W-R2-ALL-03	左侧板	SPCC15	1	
16	SIC-57W-R2-ALL-06	顶板	SPCC15	1	
15	YW63030600000	十字槽盘头螺钉M3x6	4.8	3	
14	YP30425000000	系涌压力表	组合件	1	
13	YP30108680000	机器铭牌	组合件	1	
12	YW69020500000	铆钉2x5	4.8	17	
11	YW00816100000	门锁	SPCC15	1	
10	YE80317506700	冷水机控制器	组合件	1	
9	SIC-57W-R2-ALL-01	前上门板	SPCC15	1	
8	YW62051000100	十字槽大扁头螺钉M5x10	4.8	8	
7	YW062031004.00	铰链大CL203-(左)	结构件	2	
6	SIC-57W-R2-ALL-02	前下门板	SPCC15	1	
5	YW62063500000	十字槽大扁头螺钉M6x35	4.8	20	
4	SIC-57W-R2-C-ALL	冷媒系统	组合件	1	
3	SIC-57W-R2-ALL-04	右侧板	SPCC15	1	
2	SIC-57W-R2-B-ALL	水系统	组合件	1	
1	SIC-57W-R2-A-ALL	机架组合	组合件	1	
序号	代号	名称	材质	数量	备注

制图	版号	B	标题	SIC-57W-R2	图号	SIC-57W-R2-ALL	比例	1:15	数量	1
设计	核准		总装图				表面要求	材质	组合件	
校对	核准						物料号			
标记	更改前	更改后	更改人	日期	审核	日期	信易电热机械股份有限公司 Shini Plastics Technologies, Inc.			



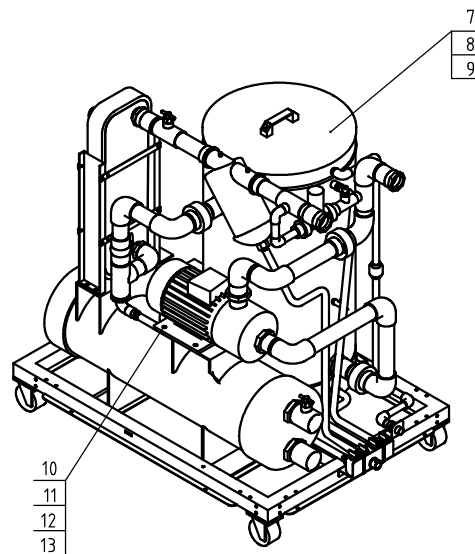
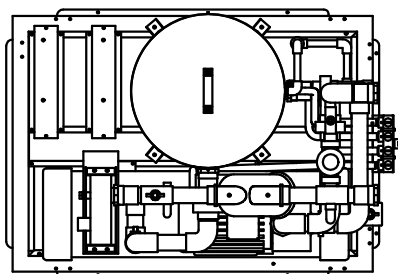
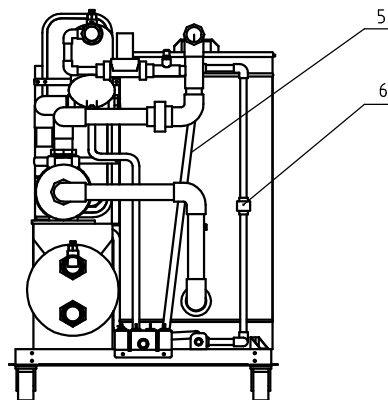
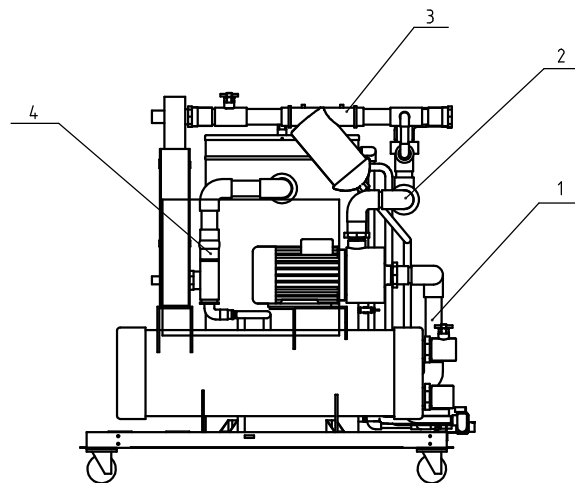
28	SIC-33A-R2-A-38	分水器固定板	H58	1	备用
27	SIC-17W-R2-A-13	水管固定版	SPCC2.0	1	备用
26	SIC-56W-R2-A-17	过滤器固定横梁	SPCC3.0	1	
25	YW66061300000	平垫圈A级GB/T97.1 6-达克桥	14.0HV	150	
24	YW65006000100	标准型弹簧垫圈GB/T93 6-达克桥	65Mn	120	
23	YW64000600300	六角螺母GB/T6170 M6-达克桥	5.0	120	
22	YW60062000100	六角头螺栓M6×20-12.9-达克桥	4.8	120	
21	YW67481900000	十字槽盘头自攻自攻螺钉M4.8×15	4.8	20	
20	BL02010000020	线夹具固定板M32	SPCC2.0	1	
19	SIC-57W-R2-A-01	表板	SPCC1.5	1	
18	SIC-57W-R2-A-20	钢管固定板	SPCC3.0	1	
17	SIC-57W-R2-A-21	回气管固定夹	SPCC1.0	1	
16	SIC-57W-R2-A-08	前中间横梁	SPCC3.0	1	
15	SIC-57W-R2-A-06	电控箱	SPCC1.5	1	
14	SIC-57W-R2-A-03	右前立柱	SPCC2.0	1	
13	SIC-57W-R2-A-10	顶框架	SPCC2.0	1	
12	SIC-57W-R2-A-ALL-01	底框架组合	组合件	1	
11	SIC-57W-R2-B-07	水管体	SPCC2.0	1	
10	SIC-57W-R2-A-20	过滤器固定块	SPCC2.0	1	
9	YW03000300000	测车黑胶轮3"PP	SPCC2.0	2	
8	SIC-57W-R2-A-02	左前立柱	SPCC2.0	1	
7	SIC-33A-R2-A-36	三角板2	SPCC2.0	4	备用
6	SIC-57W-R2-A-05	右后立柱	SPCC2.0	1	
5	SIC-57W-R2-A-18	板换固定架	SPCC3.0	2	
4	YW03000300200	活动黑胶轮3"PP	组合件	2	
3	SIC-33A-R2-A-35	三角板1	SPCC2.0	4	备用
2	SIC-57W-R2-A-04	左后立柱	SPCC2.0	1	
1	SIC-57W-R2-A-21	进出水管固定架	SPCC3.0	1	
序号	代号	名称	材质	数量	备注

技术要求:
钣金件紧固螺钉按标准扭矩上紧无松动;

					制图	版号	A	标题	SIC-57W-R2	图号	SIC-57W-R2-A-ALL	比例	1:17	数量	1
					设计	核准			机架组合				表面要求	材质	组合件
					校对										
标记	更改前	更改后	更改人	日期	审核	日期	20190301								

SHINI 信易电热机械股份有限公司
Shini Plastics Technologies, Inc.

物料号

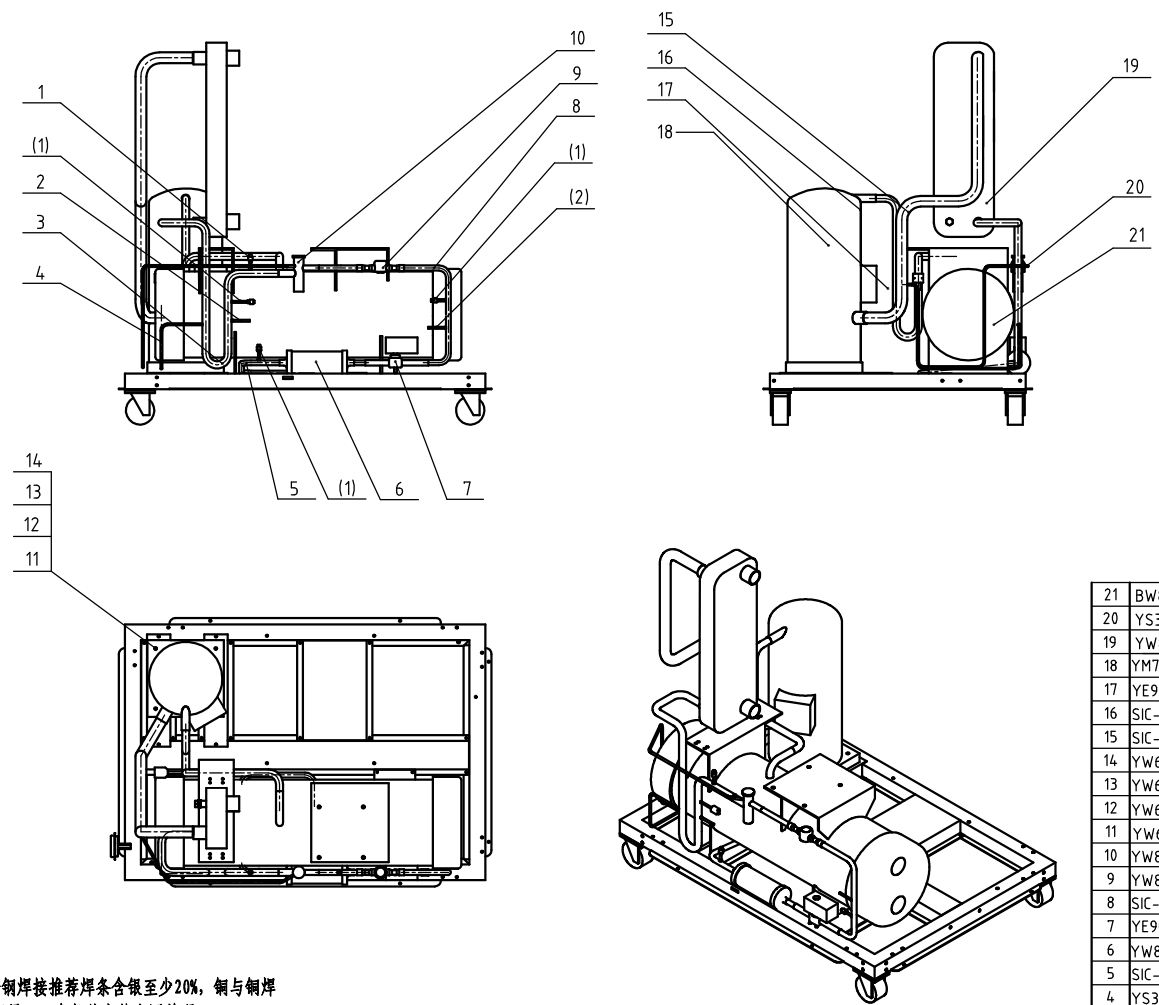


技术要求:

1. 螺纹连接处缠上生料带密封;
2. PVC-U 塑胶水管的连接使用专用粘接胶水;
3. 在 0.7Mpa 内不得有渗漏;
4. 组装完成后 24 小时不得通水。

13	YW66061300000	平垫圈A级GB/T97.1 8	140HV	8	
12	YW65006000100	标准型弹簧垫圈GB/T93 8	65Mn	8	
11	YW64080600000	六角螺母GB/T6170 M8	5.0	8	
10	YW60082500100	六角头螺栓M8×25-12.9	4.8	8	
9	BW20012000040	铝方型拉手头	组合件	1	
8	SIC-33A-R2-B-08	水箱盖	SUS201	1	备用
7	SIC-57W-R2-B-07	水箱体	组合件	1	
6	SIC-57W-R2-B-02	补水管组合	组合件	1	
5	YR60051000000	钢丝胶管1/2"		2M	
4	SIC-57W-R2-B-03	蒸发器出水管组合	组合件	1	
3	SIC-57W-R2-B-02	回水管组合	组合件	1	
2	SIC-57W-R2-B-05	出水管组合	组合件	1	
1	SIC-57W-R2-B-04	水泵吸水管组合	组合件	1	
序号	代号	名称	材质	数量	备注

					制图	谢浩斌	版号	A	标题	SIC-57W-R2	图号	SIC-57W-R2-B-ALL	比例	1:15	数量	1
					设计	谢浩斌	核		水系统					材质	组合件	
					校对		准		SHINI		信易电热机械股份有限公司 Shini Plastics Technologies, Inc.			表面要求		
标记	更改前	更改后	更改人	日期	审核		日期	20190301	物料号							

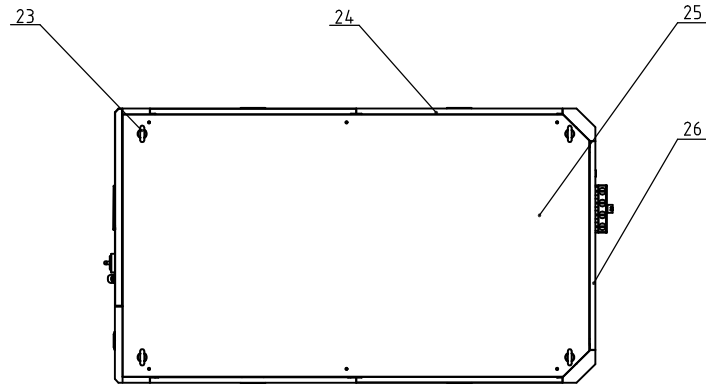
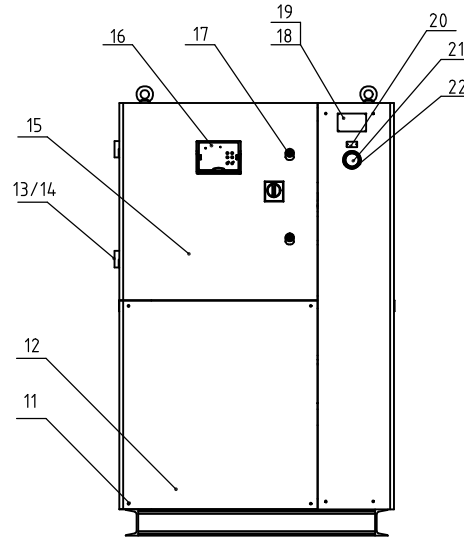
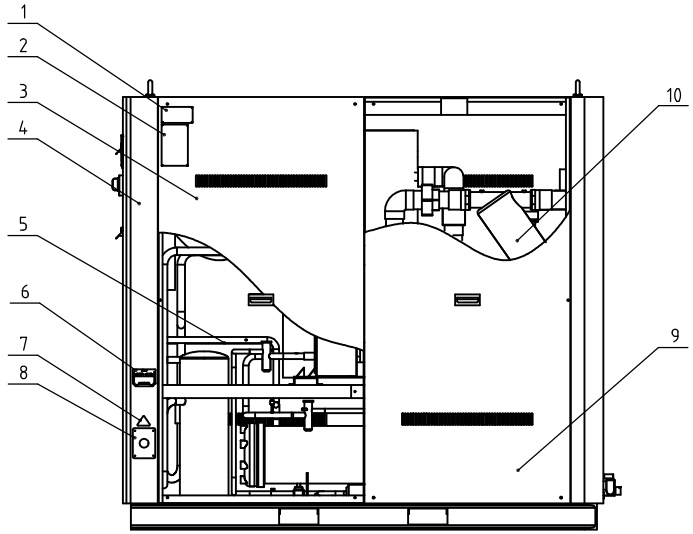


技术要求:
 1.铜与不锈钢焊接推荐焊条含银至少20%，铜与铜焊接焊条含银量5%，各部件安装牢固美观，使用低磷焊条时需要要求更高的焊接技艺；
 2.焊接时需做防氧化保护，焊接后管道系统内不得有灰渣异物，焊口光滑；
 3.组装完成后冷媒系统充入3.2MPa氮气保压，10小时内压力表读数无变化。
 4.低温段铜管以及蒸发器表面需包上保温棉。
 5.感温探头也需要做保温处理。

21	BW86005300010	冷凝器SIC-57W-R2-C-02	组合件	1	
20	YS30063500000	均压管	组合件	1	
19	YW87560100000	板换SIC-57W-R2-C-01	组合件	1	
18	YM70018200000	压缩机ZP182KCE-TFD	组合件	1	
17	YE900624.02100	热气旁通阀FDF-6A	组合件	1	
16	SIC-57W-R2-C-03	排气管	TP2M	1	
15	SIC-57W-R2-C-04	回气管	TP2M	1	
14	YW66061300000	平整圈A级GB/T97.1 8-达克铸	14.0HV	16	
13	YW65006000100	标准型弹簧垫圈GB/T93 8-达克铸	65Mn	16	
12	YW64080600000	六角螺母GB/T6170 M8-达克铸	5.0	16	
11	YW60084.000100	六角头螺栓M8×4.0-12.9-达克铸	4.8	16	
10	YW85165800000	膨胀阀TFES 16-ZAA 5/8×7/8	组合件	1	
9	YW85001500100	视镜HMI-1TT5	组合件	1	选配
8	SIC-57W-R2-C-06	过滤器出液管	组合件	1	
7	YE90207506800	液管电磁阀	TP2M	1	选配
6	YW85030500100	干燥过滤器EK305S	组合件	1	
5	SIC-57W-R2-C-05	冷凝器出液管	TP2M	1	
4	YS30063500000	旁通阀进气管	TP2M	1	
3	SIC-57W-R2-C-07	蒸发器进管	TP2M	1	
2	YS30063500000	快速接头连接管	TP2M	1	
1	YW850104.00300	加液顶针阀	组合件	4	

制图	版号	B	标题	SIC-57W-R2	图号	SIC-57W-R2-C-ALL	比例	1:15	数量	1
设计	核准		冷媒系统				表面要求	材质	组合件	
校对	审核		信易电热机械股份有限公司 Shini Plastics Technologies, Inc.		物料号					
标记	更改前	更改后			更改人	日期	审核	日期	20190808	

制冷量(7℃出水)	制冷量(10℃出水)	制冷量(15℃出水)	总功率(中/高压)	冷却水入口 (inch)	冷却水出口 (inch)	冷冻水入口 (inch)	冷冻水出口 (inch)	排水口 (inch)	水箱补水口 (inch)	冷却水流量(L/min)	冷冻水流量(L/min)	水箱容量度(L)	重量(kg)	版本号
62kw	69kw	76kw	15.98/16.58kw	Rc2	Rc2	Rc2	Rc2	Rc1/2	Rc1/2	272.3	217.9	180	720	A

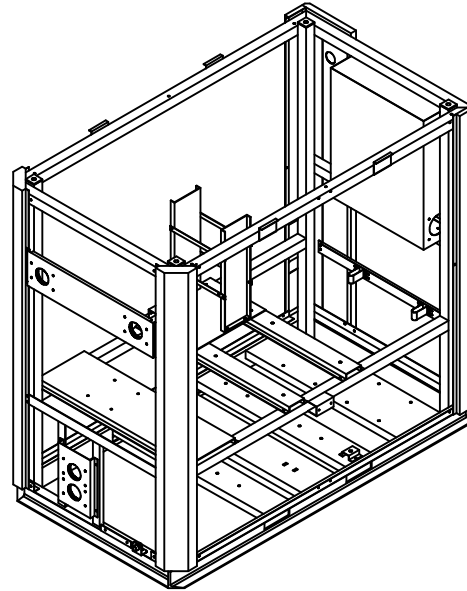
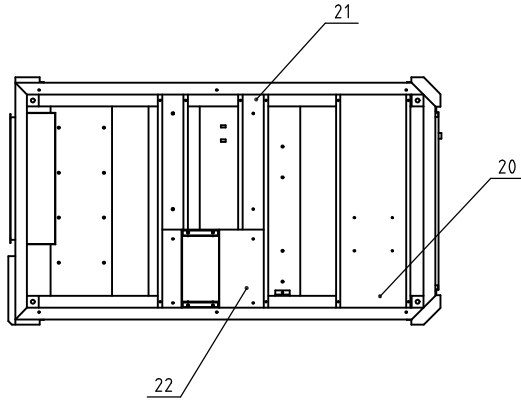
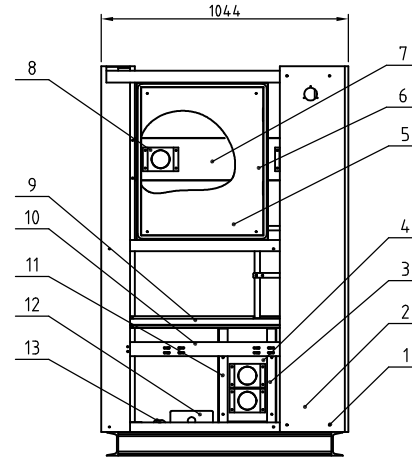
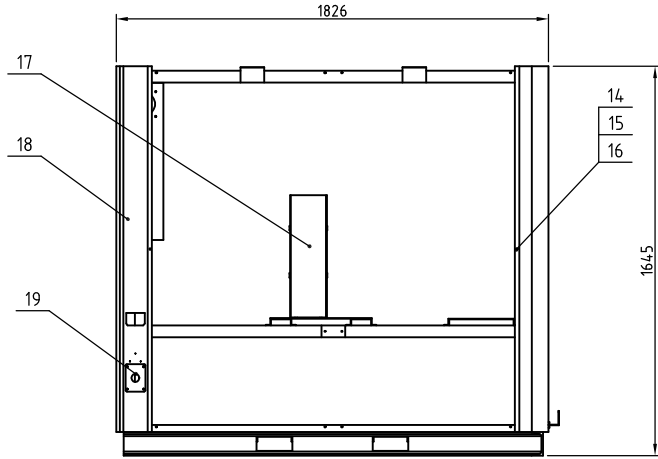


- 技术要求:
1. 零组件用紧固螺钉按标准扭矩上紧无松动;
 2. 外表无掉漆、刮伤;
 3. 面板装备易拆卸, 无干涉、卡蹭。

26	SIC-76W-R2-ALL-06	后板	SPCC1.5	1	
25	SIC-76W-R2-ALL-07	顶板	SPCC1.5	1	
24	SIC-76W-R2-ALL-05	侧板2	SPCC1.5	1	
23	YW09001600000	吊环螺钉GB/T825 M16	结构件	4	
22	YP30425000000	泵浦压力表	组合件	1	
21	YW63030600000	十字槽盘头螺钉M3x6	4.8	3	
20	YP30425000000	泵浦压力标签	2024	1	
19	YP30108680000	机器铭牌	组合件	1	
18	YW69020500000	铆钉2x5	4.8	21	
17	YW00816100000	门锁	SPCC1.5	2	
16	YE80317501900	冷水机控制器	组合件	1	
15	SIC-76W-R2-ALL-01	前上门板	SPCC1.5	1	
14	YW62051000100	十字槽大扁头螺钉M5x10	4.8	8	
13	YW062031004.00	铰链大(L203-(左))	结构件	2	
12	SIC-76W-R2-ALL-02	前下门板	SPCC1.5	1	
11	YW62063500000	十字槽大扁头螺钉M6x35	4.8	26	
10	SIC-76W-R2-B-ALL	水系统	组合件	1	
9	SIC-76W-R2-ALL-04	侧板1	SPCC1.5	2	
8	BL02010000020	线夹具固定板M32	SPCC1.5	1	
7	YP31051650000	三角形电源3*4.00V	结构件	1	
6	YR40048500000	外壳RS485 0版	组合件	1	
5	SIC-76W-R2-C-ALL	冷冻系统	组合件	1	
4	SIC-76W-R2-A-ALL	机架组合	组合件	1	
3	SIC-76W-R2-ALL-03	铭牌侧板	SPCC1.5	1	
2	YP31018600000	注意事项标签	结构件	1	
1	YP311158004.00	冷水机维修保养铝板标签	结构件	1	

制图	版号	A	标题	SIC-76W-R2	图号	SIC-76W-R2-ALL	比例	1:18	数量	1
设计	核准		总装图					材质	组合件	
校对	日期		SHINI			表面要求				
标记	更改前	更改后	更改人	日期	审核	日期	物料号			

SHINI 信易电热机械股份有限公司
Shini Plastics Technologies, Inc.



22	SIC-76W-R2-A-13	蒸发器支撑板	SPCC3.0	1	
21	SIC-76W-R2-A-12	水箱支撑梁	SPCC3.0	2	
20	SIC-76W-R2-A-11	水泵支撑梁	SPCC3.0	1	
19	BL02010000020	线夹具固定板	4.8	1	
18	SIC-76W-R2-A-ALL-01	机架焊接图	组合件	1	
17	SIC-76W-R2-A-15	板换固定架	SPCC3.0	2	
16	YW66061300000	平垫圈A数6	4.8	20	
15	YW65006000100	标准型弹簧垫圈6	4.8	20	
14	YW60062000100	六角头螺栓 M6x20	4.8	20	
13	SIC-98A-R2-A-28	补水管固定板	组合件	1	借用
12	SIC-33A-R2-A-38	分水器固定板	SPCC2.0	1	借用
11	SIC-76W-R2-A-19	冷凝器水管固定架2	SPCC2.0	1	
10	SIC-76W-R2-A-24	排气管固定架	SPCC3.0	1	
9	SIC-76W-R2-A-20	冷凝器水管固定架3	SPCC2.0	1	
8	SIC-76W-R2-A-22	水管固定夹板	SPCC2.0	4	
7	SIC-76W-R2-A-23	蒸发进水管固定架	SPCC3.0	1	
6	SIC-76W-R2-A-07	电控箱	SPCC1.5	1	
5	SIC-76W-R2-A-08	电气底板	SPCC1.5	1	
4	SIC-76W-R2-A-17	冷凝器水管固定板2	SPCC2.0	1	
3	SIC-76W-R2-A-18	冷凝器水管固定架1	SPCC3.0	2	
2	SIC-76W-R2-A-01	表板	SPCC1.5	1	
1	YW62063500000	大扁头螺丝M6x35	4.8	4	
序号	代号	名称	材质	数量	备注

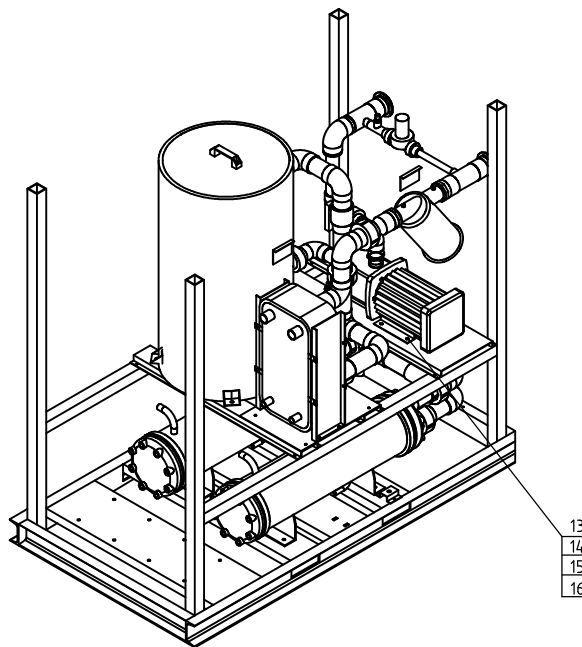
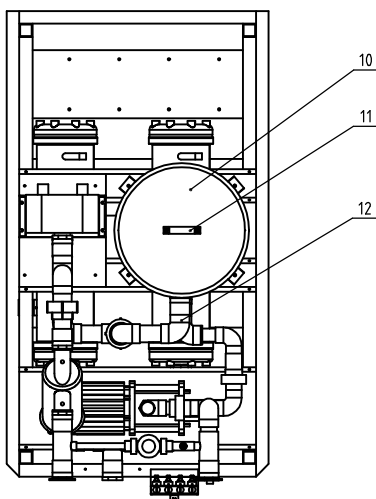
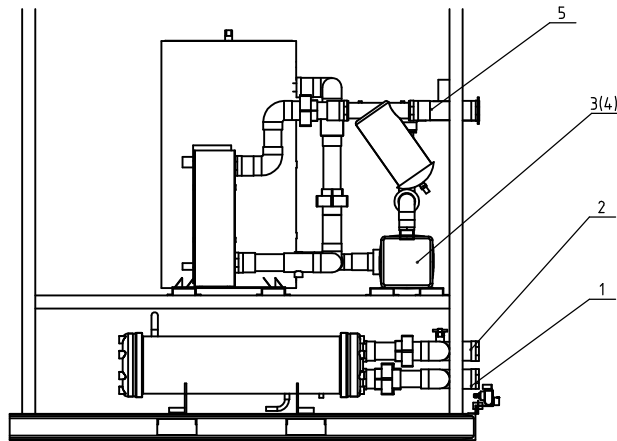
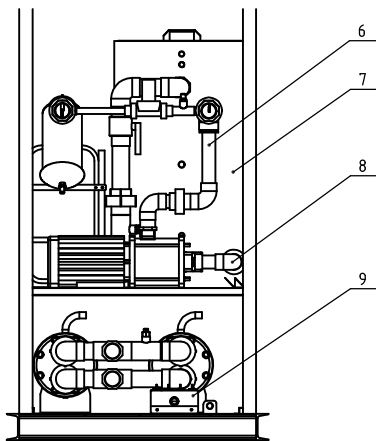
技术要求:

1. 零组件用紧固螺钉按标准扭矩上紧无松动;
2. 外表无掉漆、刮伤;
3. 面板装备易拆卸, 无干涉、卡蹭。

制图	谢浩斌	版号	A	标题	SIC-76W-R2	图号	SIC-76W-R2-A-ALL
设计	王文卓	核准		机架组合			
校对		日期	20210625				
标记	更改前	更改后	更改人	日期	20210625		



比例	1:20	数量	1
表面要求	RA7016	物料号	

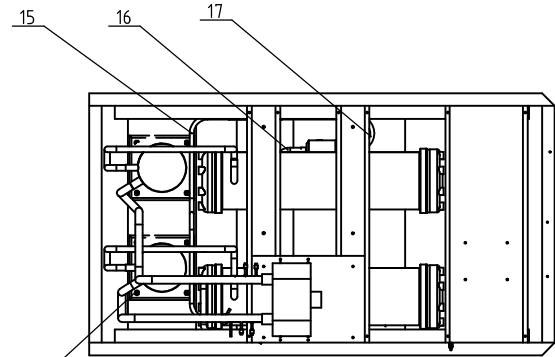
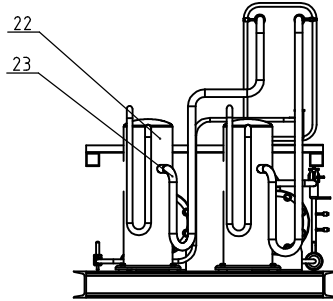
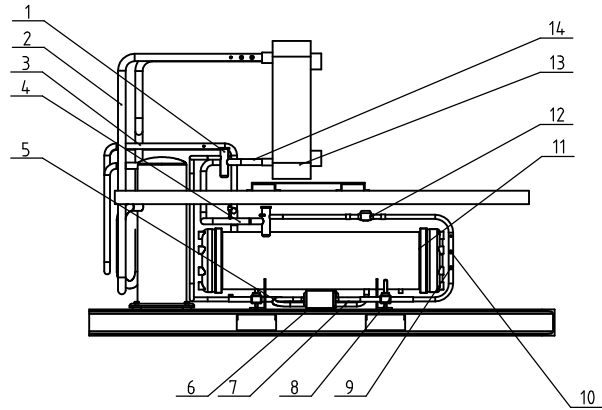


技术要求:

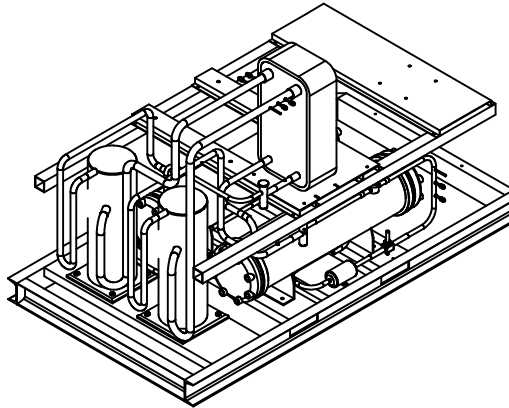
1. 螺纹连接处缠上生料带密封;
2. PVC-U 塑胶水管的连接使用专用粘接胶水;
3. 在 0.7Mpa 内不得有渗漏;
4. 组装完成后 24 小时不得通水.

16	YW66061300000	平垫圈A级GB/T97.1 8	140HV	8	
15	YW65006000100	标准型弹簧垫圈GB/T93 8	65Mn	8	
14	YW64080600000	六角螺母GB/T6170 M8	5.0	8	
13	YW60082500100	六角头螺栓M8×25-12.9	4.8	8	
12	SIC-76W-R2-B-03	板换进水管组合	组合件	1	
11	BW20012000040	铝方型拉手头	组合件	1	
10	SIC-33A-R2-B-08	水箱盖	SUS201	1	借用
9	YW50001200300	凹合一独球立阀门集水器1/2"	组合件	1	
8	SIC-76W-R2-B-04	水泵吸水管组合	组合件	1	
7	SIC-114W-R2-B-08	水箱体	组合件	1	借用
6	SIC-76W-R2-B-05	水泵出水管组合	组合件	1	
5	SIC-76W-R2-B-03	板换进水管组合	组合件	1	
4	YM21125300500	水泵CHM12-5	组合件	1	高压
3	YM21124000500	水泵CHM12-4	组合件	1	中压
2	SIC-76W-R2-B-07	冷凝器出水管组合	组合件	1	
1	SIC-76W-R2-B-06	冷凝器进水管组合	组合件	1	
序号	代号	名称	材质	数量	备注

				制图	版号	A	标题	SIC-76W-R2	图号	SIC-76W-R2-B-ALL	比例	1:18	数量	1
				设计	核准		水系统					材质	组合件	
				校对	审核		信易电热机械股份有限公司 Shini Plastics Technology, Inc.					表面要求		
标记	更改前	更改后	更改人	日期	审核	日期	20210625				物料号			



18
19
20
21



技术要求:

- 1.铜与不锈钢焊接推荐焊条含银至少20%，铜与铜焊接焊条含银量5%，各部件安装牢固美观，使用低磷焊条时需要更高的焊接技艺；
- 2.焊接时需做防氧化保护，焊接后管道系统内不得有灰渣异物，焊口光滑；
- 3.组装完成后冷煤系统充入3.2MPa氮气保压，10小时内压力表读数无变化。
- 4.低温段铜管以及蒸发器表面需包上保温棉。
- 5.感温探头也需要做保温处理。

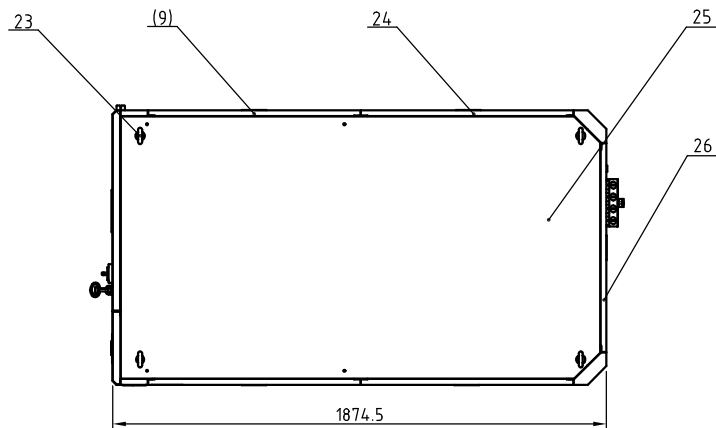
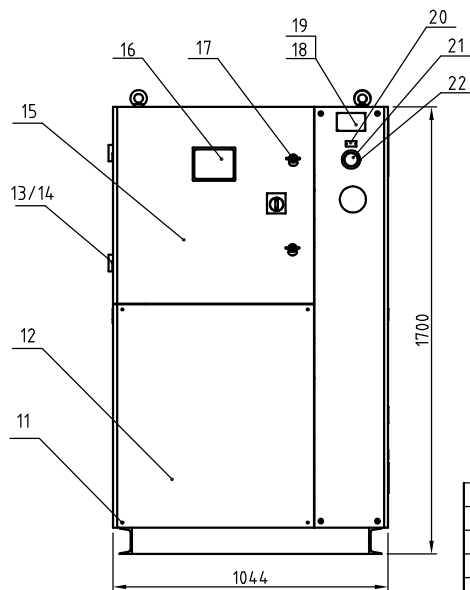
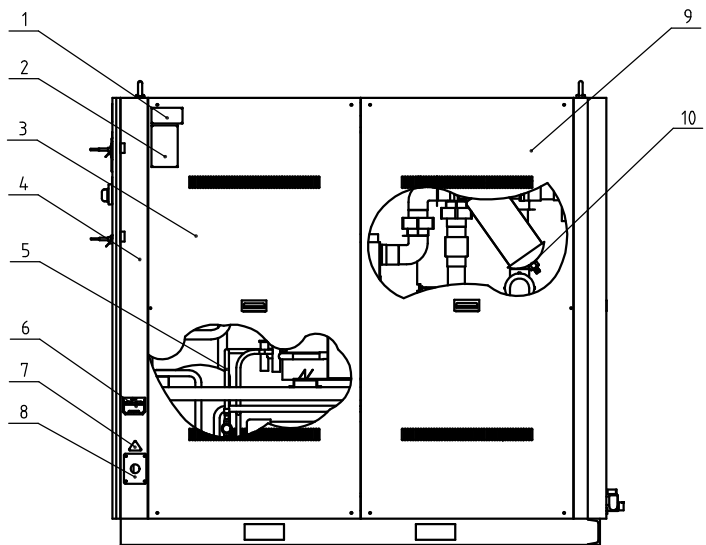
23	SIC-76W-R2-C-03	回气管2	TP2M	1	
22	YM70018200000	谷粒压缩机ZP182KCE-TFD	组合件	2	
21	YW66061300000	平垫圈A级GB/T97.1 8-达克罗	14.0HV	20	
20	YW65006000100	标准型弹簧垫圈GB/T93 8-达克罗	65Mn	20	
19	YW64080600000	六角螺母GB/T6170 M8-达克罗	5.0	20	
18	YW60084.000100	六角头螺栓M8×4.0-12.9-达克罗	4.8	20	
17	SIC-78W-R2-C-08	过滤器出液管2	组合件	2	
16	SIC-78W-R2-C-07	冷凝器出液管2	TP2M	1	
15	SIC-76W-R2-C-09	过滤器出液管3	TP2M	1	
14	SIC-76W-R2-C-10	膨胀阀出气管2	TP2M	1	
13	YW870114.060000	板式蒸发器SIC-114W-R2-C-01	组合件	1	
12	YW85030500100	视镜HMI-1TT5	组合件	2	
11	YW860076000000	冷凝器SIC-76W-R2-C-02	组合件	2	
10	YW850104.003300	加液顶针阀	组合件	8	
9	YS300635000000	快速接头连接管	组合件	6	
8	YE902075068000	液管电磁阀200RD7T5T	组合件	2	
7	SIC-78W-R2-C-05	过滤器出液管1	TP2M	1	
6	YW85016500100	干燥过滤器EK 165S	组合件	2	
5	SIC-78W-R2-C-04	冷凝器出液管1	组合件	1	
4	SIC-76W-R2-C-06	膨胀阀出气管1	TP2M	1	
3	SIC-76W-R2-C-01	排气管1	TP2M	2	
2	SIC-76W-R2-C-02	回气管1	TP2M	1	
1	YW857125000000	膨胀阀5/8X7/80DFS/T	组合件	2	
序号	代号	名称	材质	数量	备注

					制图	版号	A	标题	SIC-76W-R2	图号	SIC-76W-R2-C-ALL	比例	1:18	数量	1
					设计	核准			冷煤系统				材质	组合件	
					校对							表面要求			
标记	更改前	更改后	更改人	日期	审核	日期	20210625					物料号			



信易电热机械股份有限公司
Shini Plastics Technologies, Inc.

制冷量(7℃出水)	制冷量(10℃出水)	制冷量(15℃出水)	总功率(中/高压)	冷却水入口 (inch)	冷却水出口 (inch)	冷冻水入口 (inch)	冷冻水出口 (inch)	排水口 (inch)	水箱补水口 (inch)	冷却水流量(L/min)	冷冻水流量(L/min)	水箱容量度(L)	重量(kg)	版本号
91kw	100kw	114kw	24.3/24.7kw	Rc2	Rc2	Rc2	Rc2	Rc1/2	Rc1/2	408.5	326.8	180	720	A



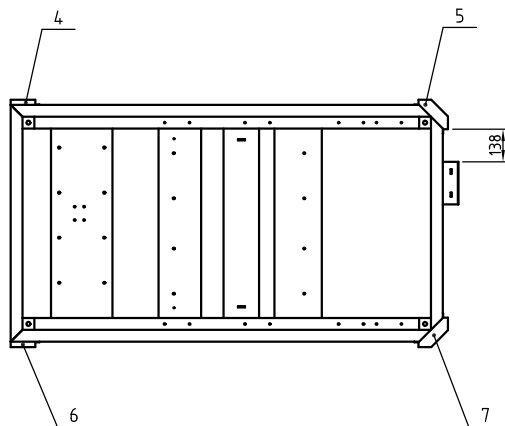
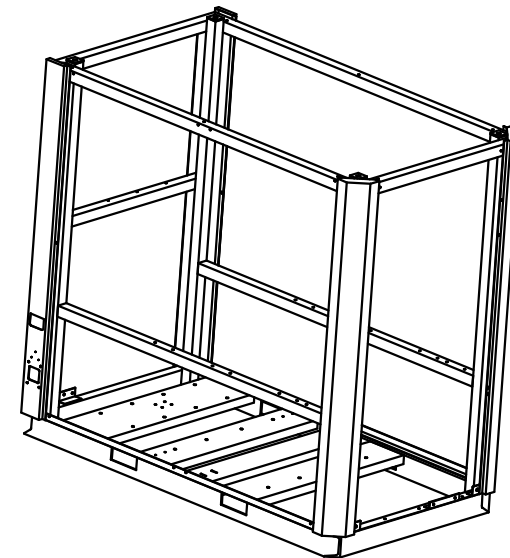
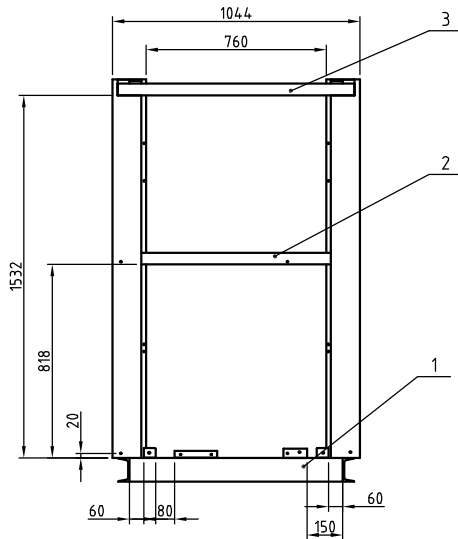
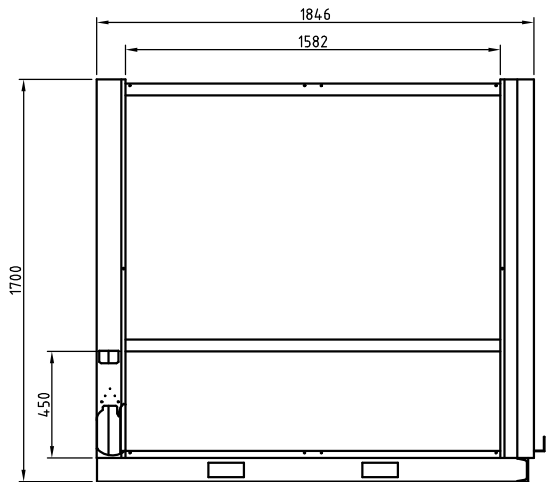
技术要求:

1. 零组件用紧固螺钉按标准扭矩上紧无松动;
2. 外表无掉漆、刮伤;
3. 面板装备易拆卸, 无干涉、卡滞。

26	SIC-114W-R2-ALL-05	后板	SPCC1.5	1	
25	SIC-114W-R2-ALL-06	顶板	SPCC1.5	1	
24	SIC-114W-R2-ALL-07	侧板3	SPCC1.5	1	
23	YW09001600000	吊环螺钉GB/T825 M16	结构件	4	
22	YP30425000000	泵浦压力表	组合件	1	
21	YW63030600000	十字槽盘头螺钉M3x6	4.8	3	
20	YP30425000000	泵浦压力标签	2024	1	
19	YP30108680000	机器铭牌	组合件	1	
18	YW69020500000	铆钉2x5	4.8	21	
17	YW00816100000	门锁	SPCC1.5	2	
16	YE80317501900	冷水机控制器	组合件	1	
15	SIC-114W-R2-ALL-01	前上门板	SPCC1.5	1	
14	YW62051000100	十字槽大扁头螺钉M5x10	4.8	12	
13	YW062031004.00	铰链大(L203-(左))	结构件	2	
12	SIC-114W-R2-ALL-02	前下门板	SPCC1.5	1	
11	YW62063500000	十字槽大扁头螺钉M6x35	4.8	26	
10	SIC-114W-R2-B-ALL	水系统	组合件	1	
9	SIC-114W-R2-ALL-03	侧板1	SPCC1.5	2	
8	BL02010000020	线夹具固定板M32	SPCC1.5	1	
7	YP31051650000	三角形电源3*4.00V	结构件	1	
6	YR40048500000	外壳RS485 0版	组合件	1	
5	SIC-114W-R2-C-ALL	冷冻系统	组合件	1	
4	SIC-114W-R2-A-ALL	机架组合	组合件	1	
3	SIC-114W-R2-ALL-04	侧板2	SPCC1.5	1	
2	YP31018600000	注意事项标签	结构件	1	
1	YP311158004.00	冷水机维修保养铝板标签	结构件	1	

制图	版号	A	标题	SIC-114W-R2	图号	SIC-114W-R2-ALL	比例	1:18	数量	1
设计	核准		总装图					材质	组合件	
校对	日期		SHINI					表面要求		
标记	更改前	更改后	更改人	日期	审核	日期	物料号			

SHINI 信易电热机械股份有限公司
Shini Plastics Technologies, Inc.



7	SIC-114W-R2-A-05	右后立柱	SPCC2.0	1	
6	SIC-114W-R2-A-03	右前立柱	SPCC2.0	1	
5	SIC-114W-R2-A-04	左后立柱	SPCC2.0	1	
4	SIC-114W-R2-A-02	左前立柱	SPCC2.0	1	
3	SIC-114W-R2-A-14	机架顶层	组合件	1	
2	SIC-114W-R2-A-10	机架中层	组合件	1	
1	SIC-114W-R2-A-09	机架底层	组合件	1	
序号	代号	名称	材质	数量	备注

技术要求:

1. 去除毛刺飞边, 棱边倒钝;
2. 未注尺寸公差应符合 GB/T1804-m 的要求。
3. 各钣金件间焊接牢固。

				制图		版号	A	标题	SIC-114W-R2	图号	SIC-114W-R2-A-ALL-01	比例	1:20	数量	1
				设计		核准		机架焊接图				表面要求	RA7016		
			谢浩斌	校对		日期	20210625					物料号			
标记	更改前	更改后	更改人	日期	审核	日期	20210625								



