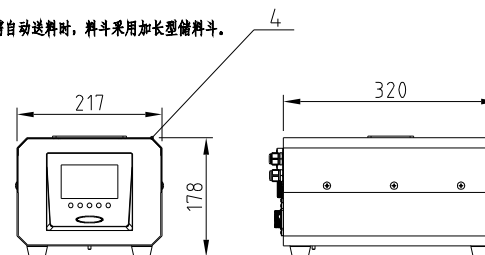
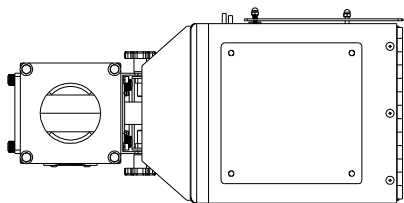


注：选配重型底座，且需自动送料时，料斗采用加长型储料斗。



型号	螺杆规格
SCM-D-38-12	φ12
SCM-D-38-16	φ16
SCM-D-38-20	φ20
SCM-D-38-30	φ30

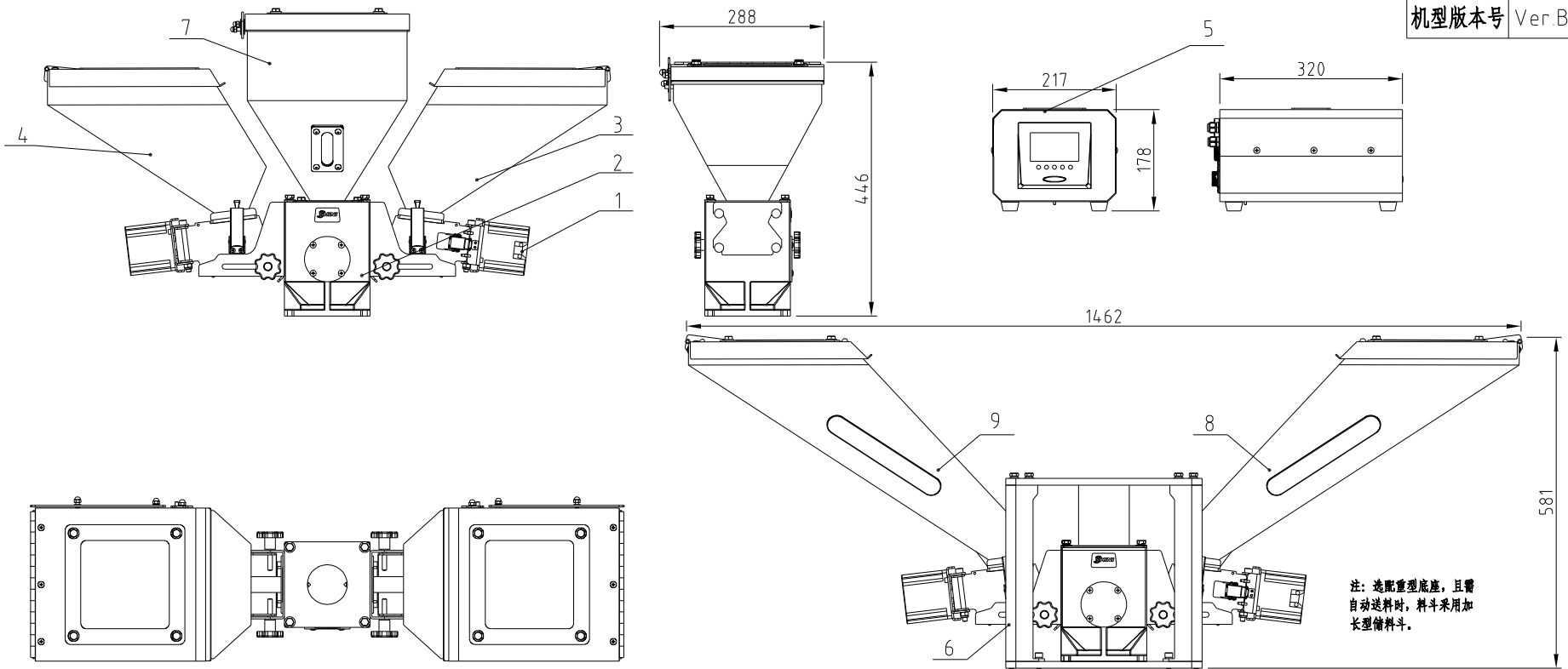
技术要求:

1.主要性能参数:

- a. 马达功率为60W;
- b. 机器电源规格为1相, 230V, 50Hz;
- c. 工作噪声≤85dB.

7	SCM-L-ALL	加长型储料斗(单色)	组件	1	借用/选配(2)
6	SCM-EB-D-ALL	主料斗组合	组件	1	
5	SCM-EB-G-ALL	重载底座支架	组件	1	
4	SCM-EB-E-ALL	电控箱组合	组件	1	
3	SCM-38-B-ALL	储料斗组合	组件	1	借用
2	SCM-EB-A-ALL	底座组合	组件	1	
1	SCM-EB-C-ALL	送料组合	组件	1	
序号	代号	名称	材质	数量	备注

					制图	版号	C	标题	SCM-EB	图号	SCM-EB-ALL	比例	1:10	数量	1
					设计	核准		百捷系列计量式色母混合机							
				20230711	校对			信易電熱機械股份有限公司 Shini Plastics Technologies, Inc.				表面要求			
标记	更改前	更改后	更改人	日期	审核	日期	20200323						物料号		



注: 选配重型底座, 且需自动送料时, 料斗采用加长型储料斗。

技术要求:

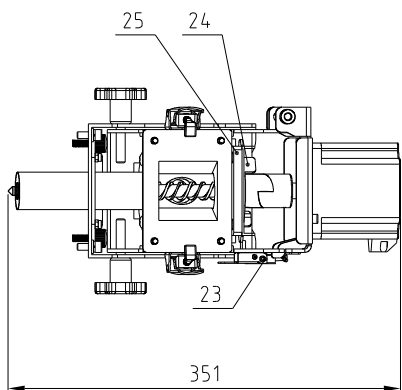
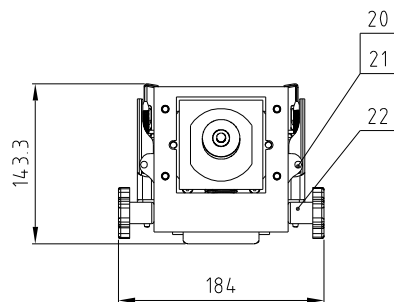
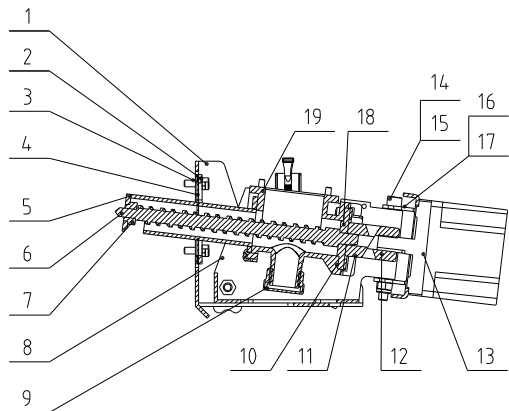
1. 主要性能参数:
- a. 马达功率为60W;
 - b. 机器电源规格为1相, 230V, 50Hz;
 - c. 工作噪声≤85dB.

型号	螺栓规格
SCM-D-38-12	φ12
SCM-D-38-16	φ16
SCM-D-38-20	φ20
SCM-D-38-30	φ30

7	SCM-EB-D-ALL	主料斗组合	组件	1	
6	SCM-EB-G-ALL	重型底座组合	组件	1	
5	SCM-EB-E-ALL	电控箱组合	组件	1	借用
4	SCM-D-38-C-ALL	储料斗组合2	组件	1	借用
3	SCM-38-B-ALL	储料斗组合	组件	1	借用
2	SCM-EB-A-ALL	底座组合	组件	1	借用
1	SCM-EB-C-ALL	送料组合	组件	2	借用

9	SCM-D-L-ALL	加长型储料斗 (双色) ②	组件	1	借用/选配(2)
8	SCM-L-ALL	加长型储料斗 (单色) ②	组件	1	借用/选配(2)
序号	代号	名称	材质	数量	备注

		制图	版号	C	标题	SCM-D-EB	图号	SCM-D-EB-ALL	比例	1:10	数量	1
		设计	核准		百捷系列计量式色母混合机					材质 组件		
		20230711 校对	核准		信易電熱機械股份有限公司 Shini Plastics Technologies, Inc.					表面要求		
标记	更改前	更改后	更改人	日期			审核	日期	20200323			物料号



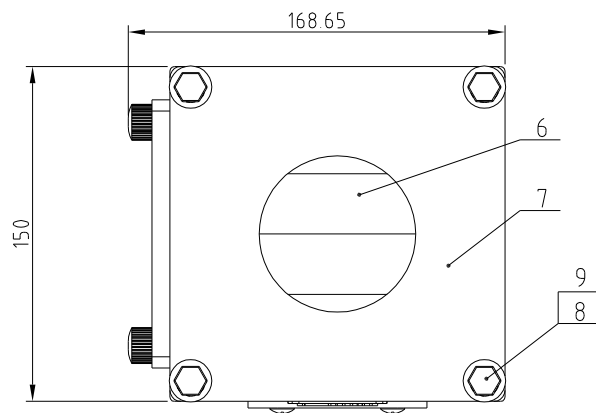
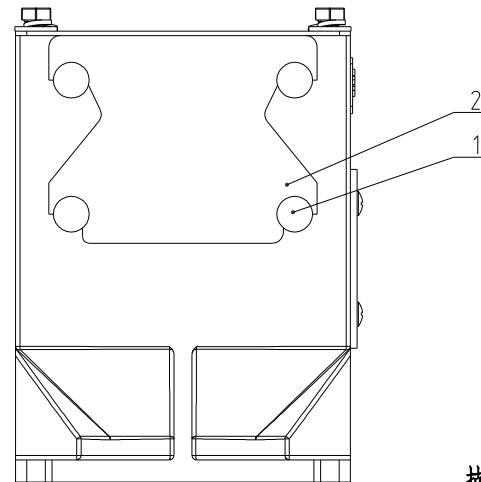
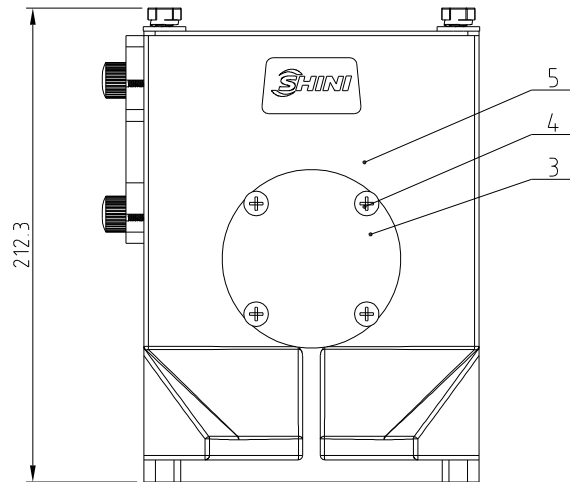
技术要求:

1. 在选配 $\phi 16$ 或 $\phi 20$ 螺杆时, 在标准型输送组合配置上将序号(4)挡料胶皮由挡料胶皮25换为挡料胶皮34, 将序号(5)螺杆套筒由 $\phi 12$ 螺杆套筒换为 $\phi 16$ 或 $\phi 20$ 螺杆套筒, 将序号(6)螺杆由 $\phi 12$ 螺杆换为 $\phi 16$ 或 $\phi 20$ 螺杆;
2. 在选配 $\phi 30$ 螺杆时, 在标准型输送组合配置上将序号(4)挡料胶皮25改为挡料胶皮47、序号(20)输送管、选用选配件, 将序号(6)螺杆由 $\phi 12$ 螺杆换为 $\phi 30$ 螺杆。

23	YW0204.0102000	弹簧扣CCM-401	SUS201	1	
22	YR4.0083500000	五星把手B型M8×35	组件	2	
21	YW6204.1000100	十字槽盘头螺钉M4×10	4.8	4	
20	YW02003000400	新款弹簧扣可调式	组件	2	
	SCM-EB-C-11	$\phi 30$ MM螺杆套筒		1	选配 30螺杆
19	SCM-38-C-04	输送管		1	标配 借用
18	SCM-38-C-14	螺杆配件3	聚四氟乙烯	1	借用
17	SCM-EB-C-01	主体固定架2	SPCC3.0	1	
16	YW61062500000	内六角螺钉M6×25	12.9	4	
15	YW64.000800100	防松螺母M8		1	
14	YW60701800100	内六角螺丝M8×85	达克锈	1	
13	YM504514.000000	步进电机3402HS45U14		1	
12	SGD-EB-A-06	联轴器2	AC4D	1	借用
11	SCM-38-C-17	联轴器1	AC4D	1	借用
10	YW62050800000	十字槽盘头螺钉M5×8	4.8	4	
9	SCM-38-C-28	螺帽	6061	1	借用
8	SCM-C-03	主体固定架1	SPCC3.0	1	借用
7	SCM-38-C-05	螺杆配件2	聚四氟乙烯	1	借用
6	SCM-EB-C-07	色母机螺杆 $\phi 30$ MM	45	1	
	SCM-EB-C-06	色母机螺杆 $\phi 20$ MM	45	1	
	SCM-EB-C-05	色母机螺杆 $\phi 16$ MM	45	1	
	SCM-EB-C-04	色母机螺杆 $\phi 12$ MM	45	1	
5	SCM-EB-C-10	$\phi 16$ MM螺杆套筒	SUS201	1	选配
	SCM-EB-C-09	$\phi 20$ MM螺杆套筒	SUS201	1	选配
	SCM-EB-C-08	$\phi 12$ MM螺杆套筒	SUS201	1	标配
4	SCM-38-C-30	挡料胶皮47	砂胶	1	选配 借用
	SCM-38-C-29	挡料胶皮34	砂胶	1	选配 借用
	SCM-38-C-01	挡料胶皮25	砂胶	1	标配 借用
3	SGD-C-29	挡料配件2	SUS201	1	借用
2	SGD-C-28	挡料配件1	SUS201	1	借用
1	SCM-C-02	侧固定架	SPCC3.0	1	借用

25	SCM-38-C-16	输送连接板	SUS201	1	借用
24	SCM-38-C-15	螺杆固定片	SUS201	1	借用

		制图		版号		A		标题		图号		比例		1:6		数量		1	
		设计		核准				SCM-EB		SCM-EB-C-ALL				材质		组件			
		20230711		校对				送料组件				表面要求							
标记	更改前	更改后	更改人	日期	审核	日期	20200702			信易電熱機械股份有限公司 Shini Plastics Technologies, Inc.		物料号							



技术要求:
 1. 焊缝平整, 去焊渣;
 2. 内表面打磨光滑, 外表面烤漆;
 3. 未注公差尺寸按GB/T1804-m.

9	YW66081900000	平垫圈8	100HV	4	
8	YW60081600100	六角头螺栓M8x16	8.8	4	
7	SCM-EB-A-04	底座盖	SPCC	1	
6	SCM-EB-A-03	挡料板	SUS304	1	
5	SCM-EB-A-01	底座	SUS201	1	
4	YW62050800000	十字槽大扁头螺钉JIS1111 M5x8		4	
3	SCM-EB-A-02	视料窗	PC	1	
2	BH14129600010	色母机端版	PC	1	双色取消
1	YW69621600000	手扭螺丝6x20	组件	4	双色取消
序号	代 号	名 称	材 质	数 量	备 注

					制图	版号	0	标题	SCM-EB	图号	SCM-EB-A-ALL	比例	1:3	数量	1
					设计	核		底座组合						材质	组件
					校对	准		信易電熱機械股份有限公司 Shini Plastics Technologies, Inc.				表面要求			
标记	更改前	更改后	更改人	日期	审核	日期	20200323						物料号		