


$3/PE/230V$ 50Hz
 SIC-15A-R2-P IN=17A
 SIC-15A-R2-HP IN=18A

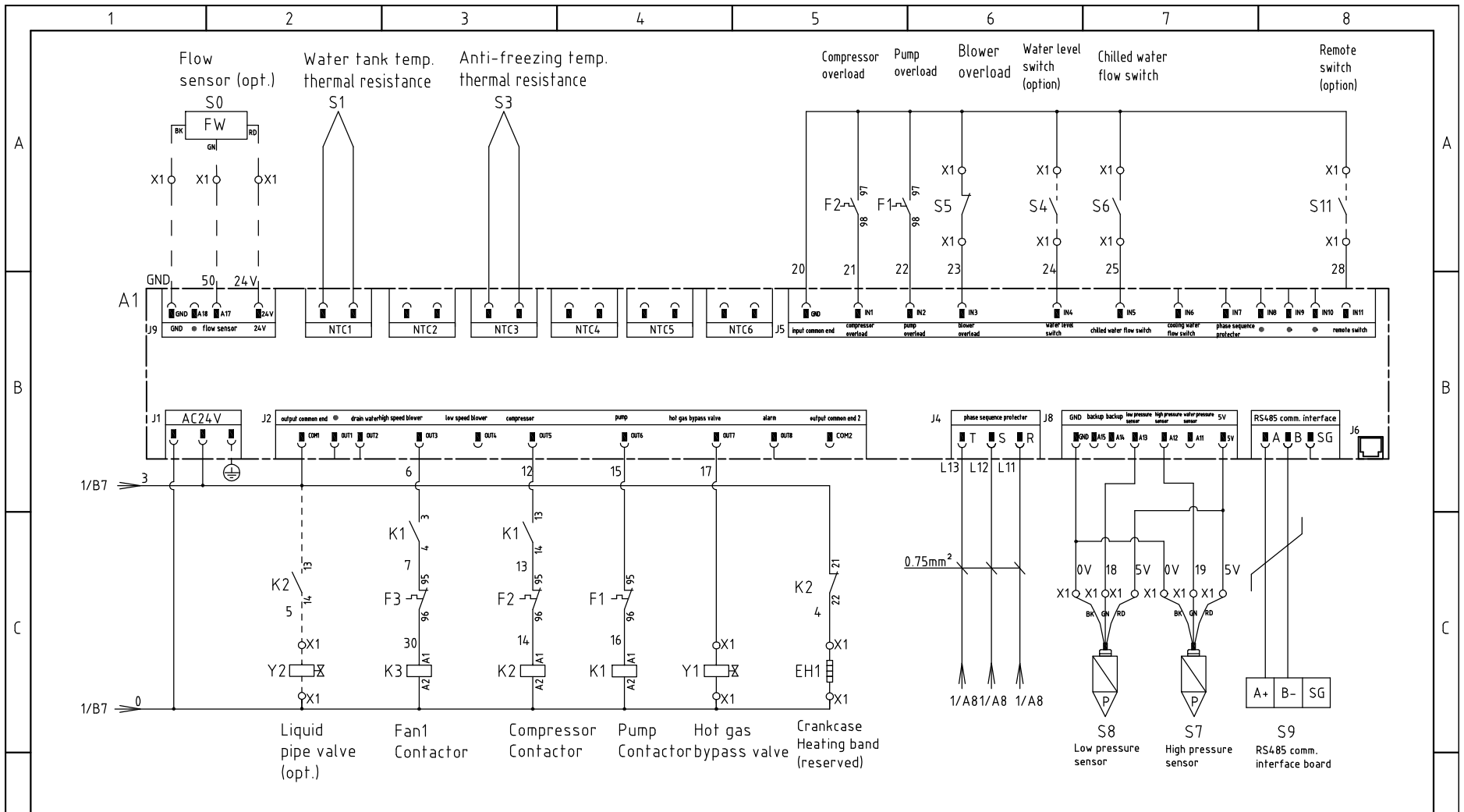
SIC-15A-R2-P=0.75kW/3.0A
 SIC-15A-R2-HP=1.1kW/4.2A
 Pump Motor

P=4.3kW
 IN=13.4A
 Compressor

P=0.23kW
 IN=0.75A
 Fan Motor1

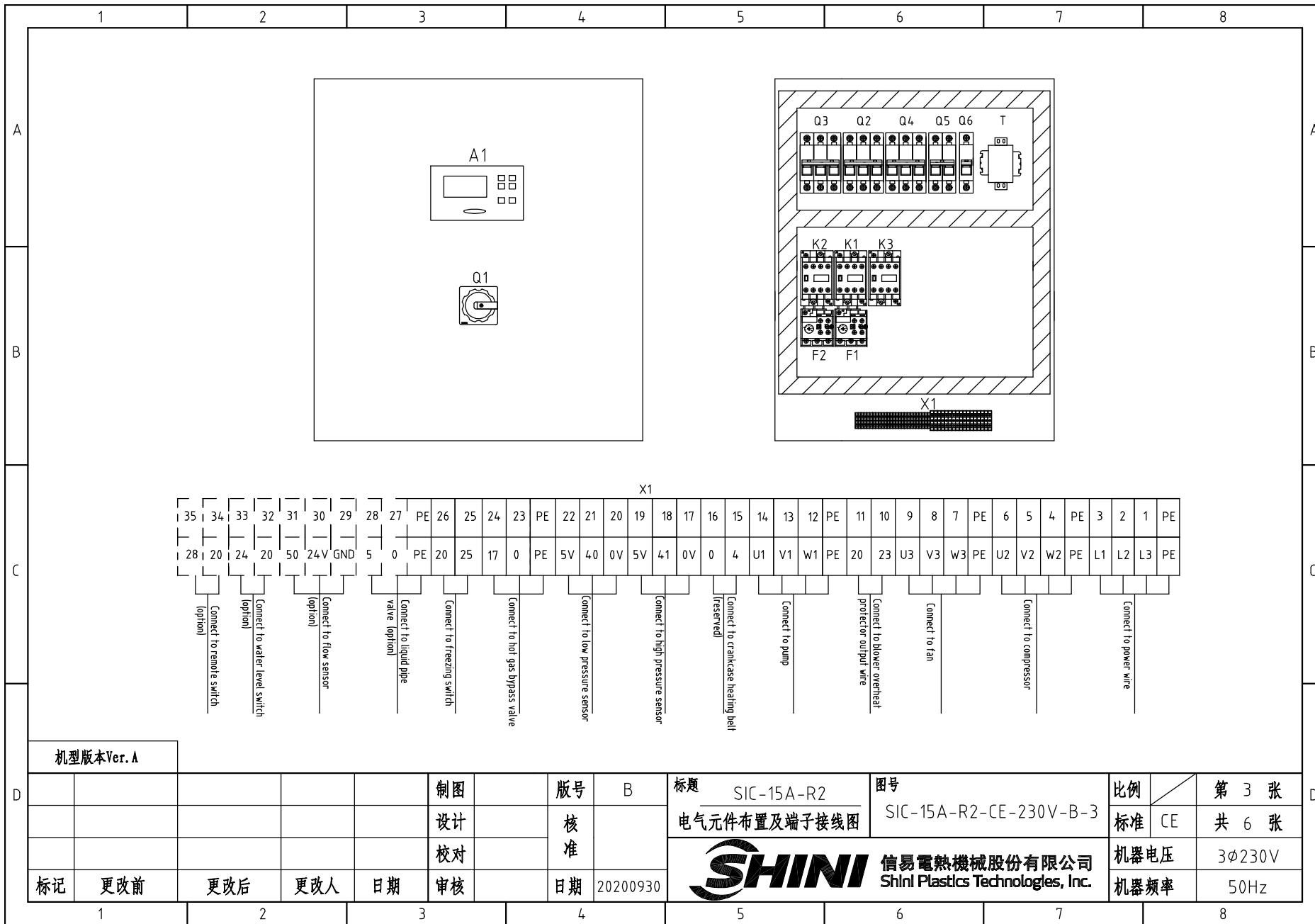
机型版本 Ver. A

			制图	版号	B	标题	SIC-15A-R2	图号	SIC-15A-R2-CE-230V-B-1	比例	第 1 张
			设计	核准		主电路图				标准	共 6 张
			校对	核准		 信易電熱機械股份有限公司 Shini Plastics Technologies, Inc.	机器电压	3φ230V			
标记	更改前	更改后	更改人	日期	20200930		机器频率	50Hz			



机型版本 Ver. A

			制图	版号	B	标题	SIC-15A-R2	图号	SIC-15A-R2-CE-230V-B-2	比例	第 2 张
			设计	核准		控制电路图				标准	共 6 张
			校对							机器电压	3φ230V
标记	更改前	更改后	更改人	日期	审核	日期	20200930	信易電熱機械股份有限公司 Shini Plastics Technologies, Inc.		机器频率	50Hz
1	2	3	4	5	6	7	8				



机型版本 Ver. A

制图	版号	B
设计	核准	
校对	核准	
标记	更改前	更改后
	更改人	日期
	审核	日期
		20200930

标题 SIC-15A-R2
 电气元件布置及端子接线图

图号 SIC-15A-R2-CE-230V-B-3

比例	第 3 张
标准	CE
共 6 张	
机器电压	3φ230V
机器频率	50Hz

SHINI 信易電熱機械股份有限公司
 Shini Plastics Technologies, Inc.

1 2 3 4 5 6 7 8

A

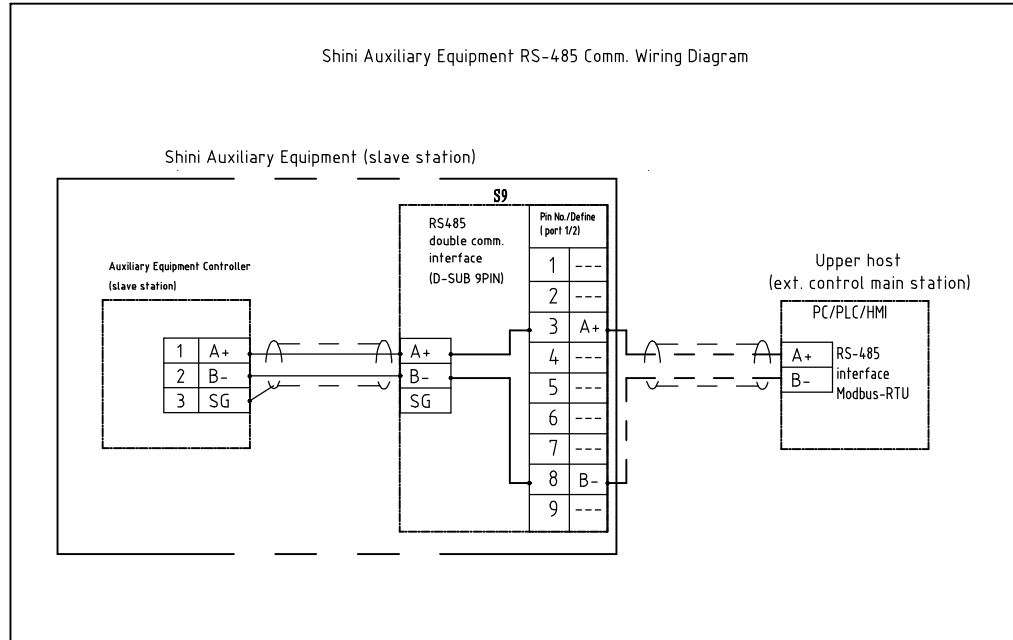
A

B

B

C

C



Shini RS-485 Interface Define

S9

Interface 1

Interface 2

D-sub-9 Pin interface	Foot	Foot Definition
	1	—
	2	—
	3	A+ (RS-485 signal)
	4	—
	5	—
	6	—
	7	—
	8	B- (RS-485 signal)
	9	—

Note: 1. Comm. interface: RS-485 (two wire)
 2. Comm. protocol: Modbus-RTU
 3. The machine is equipped with D-sub9 female connector, interface 1 and interface 2 are connected in parallel internally, with the same function, regardless of primary and secondary;

机型版本 Ver. A

					制图	版号	B	标题	SIC-15A-R2	图号	SIC-15A-R2-CE-230V-B-4	比例	第 4 张	
					设计	核 准		通讯接线图				标准	CE	
					校对									机器电压
标记	更改前	更改后	更改人	日期	审核		日期	20200930					机器频率	50Hz



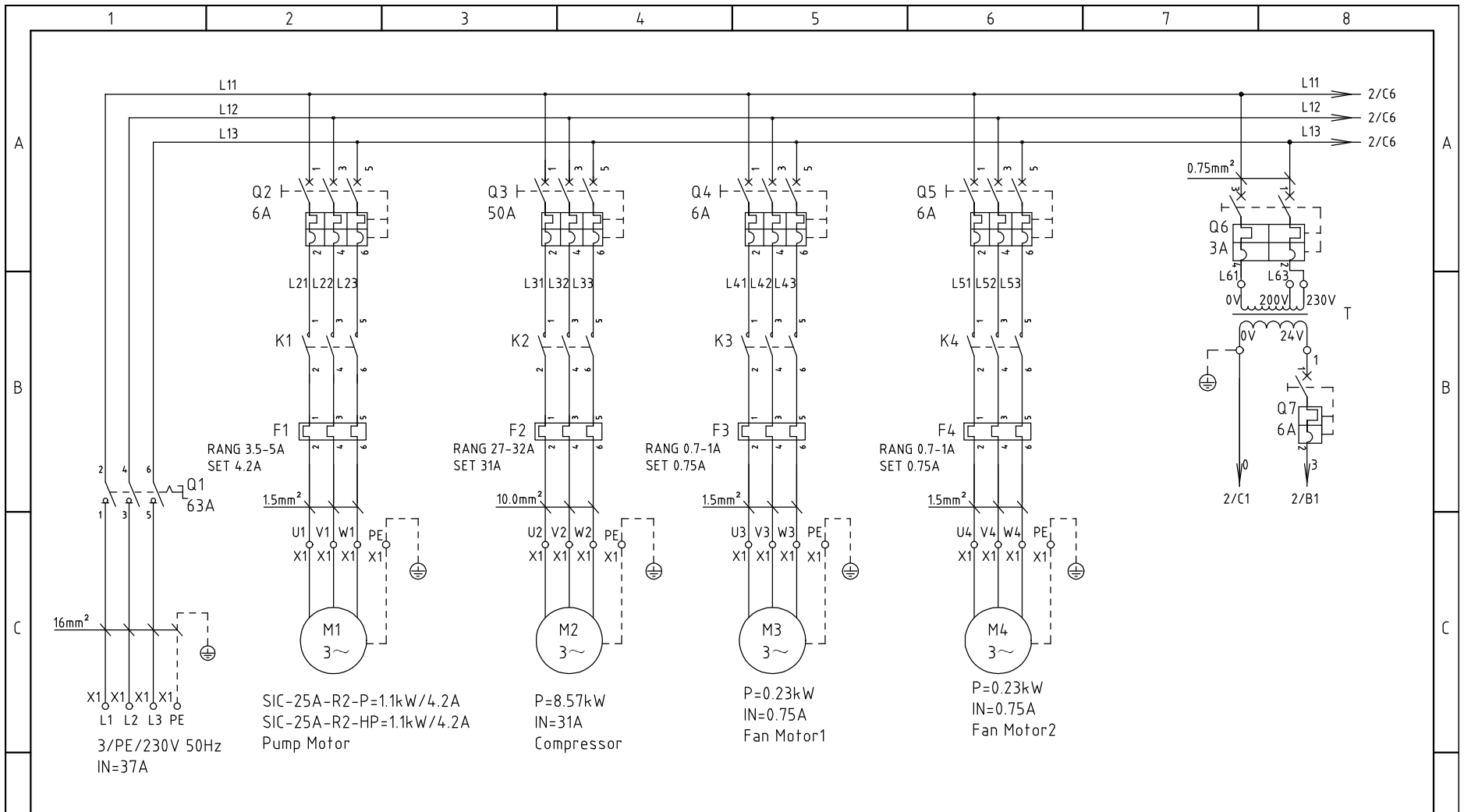
信易電熱機械股份有限公司
 Shini Plastics Technologies, Inc.

1 2 3 4 5 6 7 8

D

D

1		2		3		4		5		6		7		8				
NO.	Symbol	Name		Manufacturer		Type		Specification		Number	Material number		Remark					
A	1	Q1	Main power switch		EATON		P1-32/EA/SVB		32A		1	YE10323200000						
	2	Q2	Circuit breaker		TECO		BM-63C/3010S		10A		1	YE40301003000						
	3	Q3	Circuit breaker		TECO		BM-63C/3020S		20A		1	YE40302003000						
	4	Q4	Circuit breaker		TECO		BM-63C/3006S		6A		1	YE40300603000						
	5	Q5	Circuit breaker		TECO		BM-63C/2003S		3A		1	YE40200203000						
	6	Q6	Circuit breaker		TECO		BM-63C/1006S		6A		1	YE40100600100						
	7	K1 K3	Contactor		SIEMENS		3RT6015-1AB01		24 VAC		2	YE00601502500						
B	8	K2	Contactor		SIEMENS		3RT6026-1AC20		24 VAC		1	YE00602602600						
	9		Auxiliary contact		SIEMENS		3RH6911-1HA11		1NO+1NC		1	YE00691100100						
	10	F1	Overload relay		SIEMENS		3RU6116-1EB0		2.8-4 A		1	YE01160280000		SIC-15A-R2-P				
	11	F1	Overload relay		SIEMENS		3RU6116-1FB0		3.5-5.0A		1	YE01160350000		SIC-15A-R2-HP				
	12	F2	Overload relay		SIEMENS		3RU6126-4AB0		11-16A		1	YE01260110000						
	13	A1	Controller		PUNP		Single pressure water chiller controller SF317503A		AC 24V		1	YE80317506700						
	14	S1 S3	Anti-frozen RTD		PUNP		RTD		Φ4X85 4M 1/4PT		2	YE90001400700						
C	15	T	Transformer		JIUXIN		IN=230V/200V OUT=24V		120VA		1	YE70232002400						
	16	S7	High pressure sensor		----		----		----		1	----		(1)				
	17	S8	Low pressure sensor		----		----		----		1	----		(1)				
	18	S9	Comm. interface board RS-485 (double Dsub-9pin connector)		----		----		----		1	YE90048501200		(1)				
	19		Shell RS-485 (SAL-700G-A-19) ver.0		----		----		----		1	YR40048500000		(1)				
	20	X1	Terminal board		HONEYWELL		SK2.5		2.5mm ²		23	YE60002503200						
	21		Earth terminal board		HONEYWELL		GK2.5		2.5mm ² PE		4	YE60002503400						
D	22		Terminal board		HONEYWELL		SK4.0		4.0mm ²		3	YE61040000000						
	23		Earth terminal board		HONEYWELL		GK4.0PE		4.0mm ² PE		1	YE61043500000						
	24		Terminal fittings E/GK series (honeywell)		HONEYWELL		----		----		6	YE60000003900						
	25		Terminal board		HONEYWELL		SK2.5		2.5mm ²		2	YE60002503200		(2)				
	机型版本 Ver. A		Note: (1) Materials not in the control box; (2) Optional liquid pipe valve; (3) Optional water level switch; (4) Optional flow sensor; (5) Optional remote switch:															
					制图		版号		B		标题		图号		比例		第 5 张	
					设计		核				SIC-15A-R2		SIC-15A-R2-CE-230V-B-5		标准		CE	
				校对		准				电气元件明细表一						共 6 张		
标记		更改前		更改后		更改人		日期		审核		日期		20200930		SHINI 信易電熱機械股份有限公司 Shini Plastics Technologies, Inc.		
												机器电压		3φ230V				
												机器频率		50Hz				
1		2		3		4		5		6		7		8				



机型版本 Ver. A

					制图	版号	A
					设计	核准	
					校对	核准	
标记	更改前	更改后	更改人	日期	审核	日期	20200930

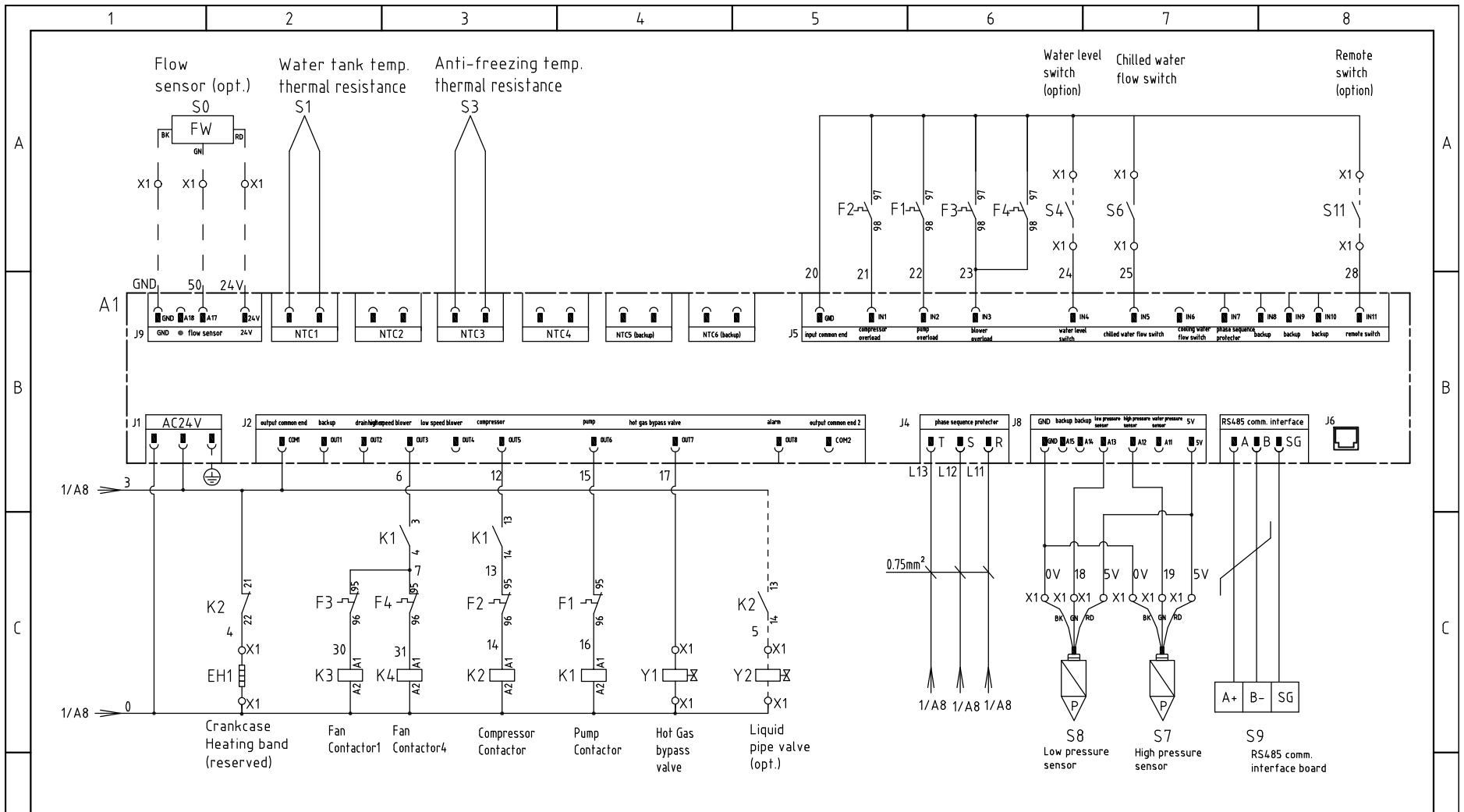
标题 SIC-25A-R2
主电路图

图号 SIC-25A-R2-CE-230V-A-1




信易電熱機械股份有限公司
Shini Plastics Technologies, Inc.

比例	第 1 张
标准 CE	共 6 张
机器电压	3φ230V
机器频率	50Hz



机型版本 Ver. A

			制图	版号	A	标题	SIC-25A-R2	图号	SIC-25A-R2-CE-230V-A-2	比例	第 2 张
			设计	核准		控制电路图				标准	共 6 张
			校对	核准		 信易電熱機械股份有限公司 Shini Plastics Technologies, Inc.	机器电压	3φ230V			
标记	更改前	更改后	更改人	日期	审核		日期	20200930	机器频率	50Hz	

1

2

3

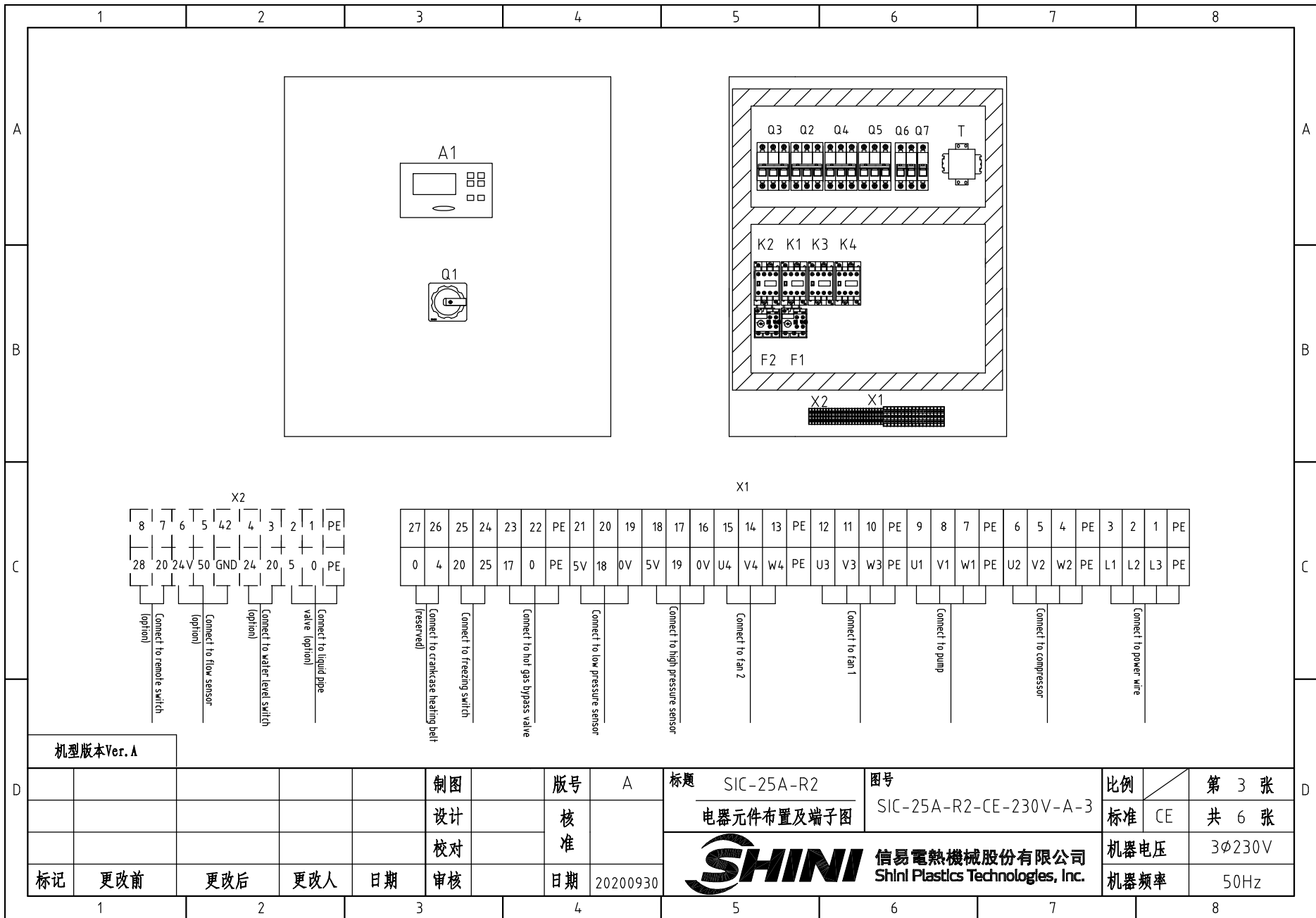
4

5


6

7

8



机型版本Ver. A

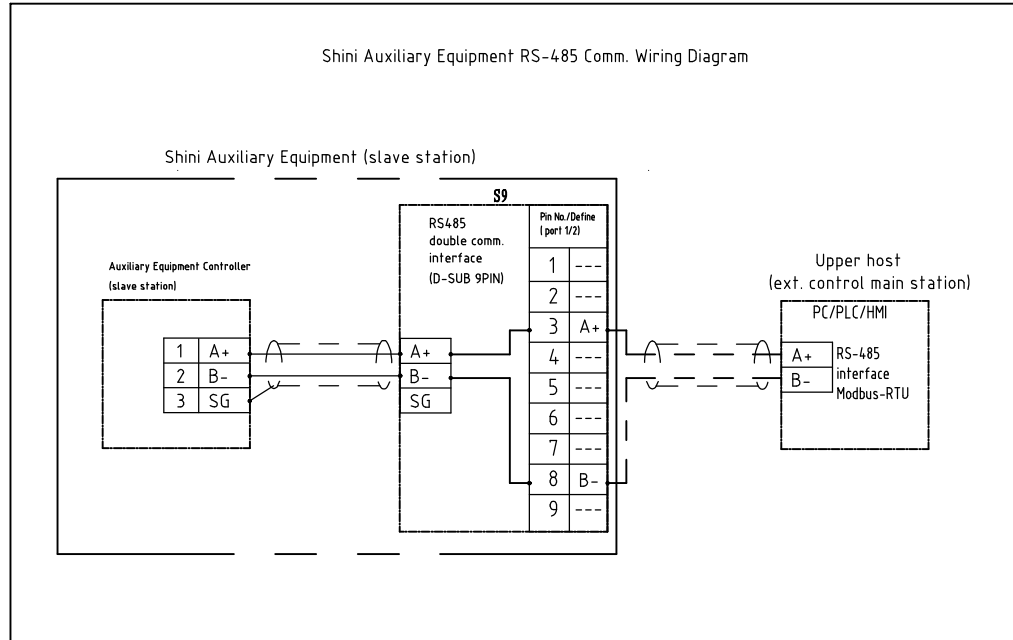
				制图	版号	A	标题	SIC-25A-R2	图号	SIC-25A-R2-CE-230V-A-3	比例	第 3 张
				设计	核准		电器元件布置及端子图				标准	CE
				校对	核准		 信易電熱機械股份有限公司 Shini Plastics Technologies, Inc.		机器电压 3φ230V			
标记	更改前	更改后	更改人	日期	审核	日期			20200930	机器频率 50Hz		

1 2 3 4 5 6 7 8

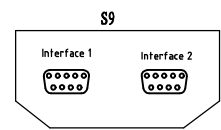
A

A

Shini Auxiliary Equipment RS-485 Comm. Wiring Diagram



Shini RS-485 Interface Define



D-sub-9 Pin interface	Foot	Foot Definition
	1	—
	2	—
	3	A+ (RS-485 signal)
	4	—
	5	—
	6	—
	7	—
	8	B- (RS-485 signal)
	9	—

Note: 1. Comm. interface: RS-485 (two wire)
 2. Comm. protocol: Modbus-RTU
 3. The machine is equipped with D-sub9 female connector, interface 1 and interface 2 are connected in parallel internally, with the same function, regardless of primary and secondary;

B

B

C

C

机型版本 Ver. A

					制图		版号	B
					设计		核	
					校对		准	
标记	更改前	更改后	更改人	日期	审核		日期	20200930

标题 SIC-25A-R2
 图号 SIC-25A-R2-CE-230V-A-4
 比例
 标准 CE



信易電熱機械股份有限公司
 Shini Plastics Technologies, Inc.

第 4 张	
共 6 张	
机器电压	3φ230V
机器频率	50Hz

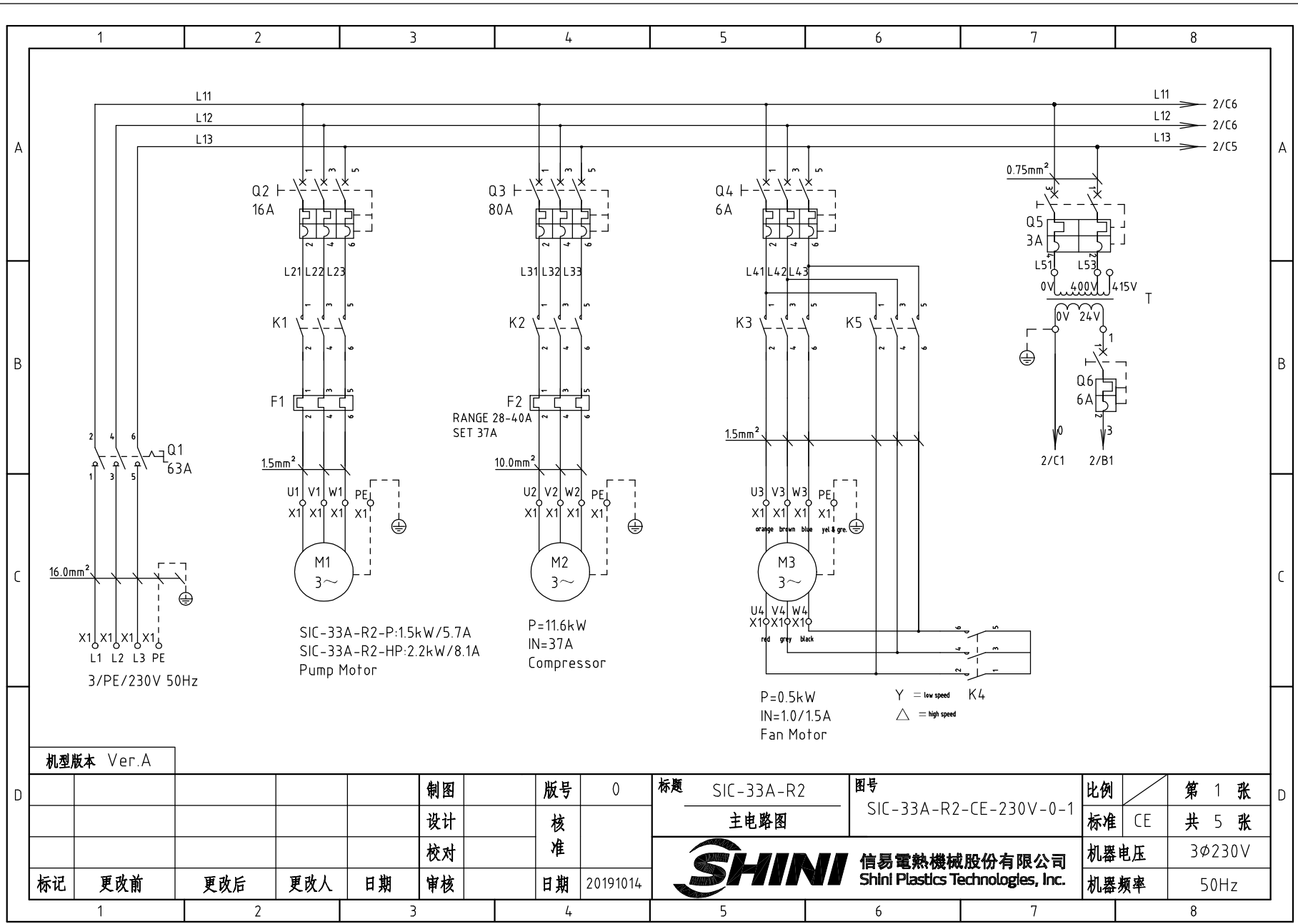
1 2 3 4 5 6 7 8

D

D

1		2		3		4		5		6		7		8						
N0.	Symbol	Name			Manufacturer		Type		Specification		Number	Material number		Remark						
A	1	Q1	Main power switch			EATON		P3-63/EA/SVB		63A		1	YE10636300000							
	2	Q3	Circuit breaker			TECO		BM-63C/3050S		50A		1	YE40305003000							
	3	Q2 Q4 Q5	Circuit breaker			TECO		BM-63C/3006S		6A		3	YE40300603000							
	4	Q6	Circuit breaker			TECO		BM-63C/2003S		3A		1	YE40200203000							
	5	Q7	Circuit breaker			TECO		BM-63C/1006S		6A		1	YE40100600100							
	6	K1 K3 K4	Contactor			SIEMENS		3RT6016-1AB01		24 VAC		3	YE00601602500							
	7	K2	Contactor			SIEMENS		3RT6028-1AC20		24 VAC		1	YE00602802600							
B	8		Auxiliary contact			SIEMENS		3RH6911-1HA11		1NO+1NC		1	YE00691100100							
	9	F1	Overload relay			SIEMENS		3RU6116-1FB0		3.5-5A		1	YE01160350000							
	10	F2	Overload relay			SIEMENS		3RU6126-4NB0		23-28A		1	YE01612620000							
	11	F3 F4	Overload relay			SIEMENS		3RU6116-0JB0		0.7-1A		2	YE01160700000							
	12	A1	Controller			PUNP		Single pressure water chiller controller SF317503A		AC 24V		1	YE80317506700							
	13	S1 S2	Anti-frozen RTD			PUNP		RTD		Φ 4X85 4M 1/4PT		2	YE90001400700							
	14	T	Transformer			JIUXIN		IN=230V/200V OUT=24V		120VA		1	YE70232002400							
C	15	S7	High pressure sensor			----		----		----		1	----		(1)					
	16	S8	Low pressure sensor			----		----		----		1	----		(1)					
	17	S9	Comm. interface board RS-485 (double Dsub-9pin connector)			----		----		----		1	YE90048501200		(1)					
	18		Shell RS-485 (SAL-700G-A-19) ver.0			----		----		----		1	YR40048500000		(1)					
	19	X1	Terminal board			HONEYWELL		GK16		16mm ²		3	YE60001603200							
	20		Earth terminal board			HONEYWELL		GK16PE		16mm ² PE		1	YE60001603500							
	21		Terminal board			HONEYWELL		GK10		10mm ²		3	YE60001003200							
	22		Earth terminal board			HONEYWELL		GK10PE		10mm ² PE		1	YE60001003500							
	23		Terminal board			HONEYWELL		SK2.5		2.5mm ²		21	YE60002503200							
	24		Earth terminal board			HONEYWELL		GK2.5		2.5mm ² PE		4	YE60002503400							
25		Terminal fittings E/GK series (honeywell)			HONEYWELL		----		----		6	YE60000003900								
机型版本 Ver. A		Note: (1) Materials not in the control box; (2) Optional liquid pipe valve; (3) Optional water level switch; (4) Optional flow sensor; (5) Optional remote switch:																		
D					制图		版号		A		标题		SIC-25A-R2		图号		比例		第 5 张	
					设计		核				电气元件明细表一		SIC-25A-R2-CE-230V-A-5		标准		CE		共 6 张	
					校对		准				 信易電熱機械股份有限公司 Shini Plastics Technologies, Inc.		机器电压		3φ230V					
	标记		更改前		更改后		更改人		日期				20200930		机器频率		50Hz			
1		2		3		4		5		6		7		8						

1		2		3		4		5		6		7		8			
NO.		Symbol		Name		Manufacturer		Type		Specification		Number		Material number		Remark	
A	26	X2	Terminal board		HONEYWELL		SK2.5		2.5mm ²		2		YE60002503200		(2)		
	27		Terminal board		HONEYWELL		GK2.5		2.5mm ² PE		1		YE60002503400		(2)		
	28		Terminal board		HONEYWELL		SK2.5		2.5mm ²		2		YE60002503200		(3)		
	29		Terminal board		HONEYWELL		SK2.5		2.5mm ²		3		YE60002503200		(4)		
	30		Terminal board		HONEYWELL		SK2.5		2.5mm ²		2		YE60002503200		(5)		
	31	Y1	Solenoid valve		----		----		24VAC		1		----		(1)		
32	Y2	Solenoid valve		----		----		24VAC		1		----		(1)			
B	33	M1	Pump motor		----		----		230V 50/60Hz 1.1KW		1		---- SIC-25A-R2-P		(1)		
	34	M1	Pump motor		----		----		230V 50/60Hz 1.1KW		1		---- SIC-25A-R2-HP		(1)		
	35	M2	Compressor		----		----		230V 50/60Hz 8.57kW		1		----		(1)		
	36	M3 M4	Fan motor		----		----		230V 50/60Hz 0.23kW		2		----		(1)		
	37	EH1	Crankcase heating belt		----		----		24VAC 35W		1		----		(1)		
C																	
D	机型版本Ver.A			Note: (1) Materials not in the control box; (2) Optional liquid pipe valve; (3) Optional water level switch; (4) Optional flow sensor; (5) Optional remote switch:													
						制图		版号	A	标题	SIC-25A-R2	图号		比例		第 6 张	
						设计		核 准		电气元件明细表二	SIC-25A-R2-CE-230V-A-6		标准	CE	共 6 张		
						校对			日期	20200930	 信易電熱機械股份有限公司 Shini Plastics Technologies, Inc.	机器电压	3φ230V				
标记	更改前	更改后	更改人	日期	审核		日期	20200930		机器频率		50Hz					
1		2		3		4		5		6		7		8			



机型版本 Ver.A

					制图	版号	0
					设计	核准	
					校对	核准	
标记	更改前	更改后	更改人	日期	审核	日期	20191014

标题 SIC-33A-R2
主电路图

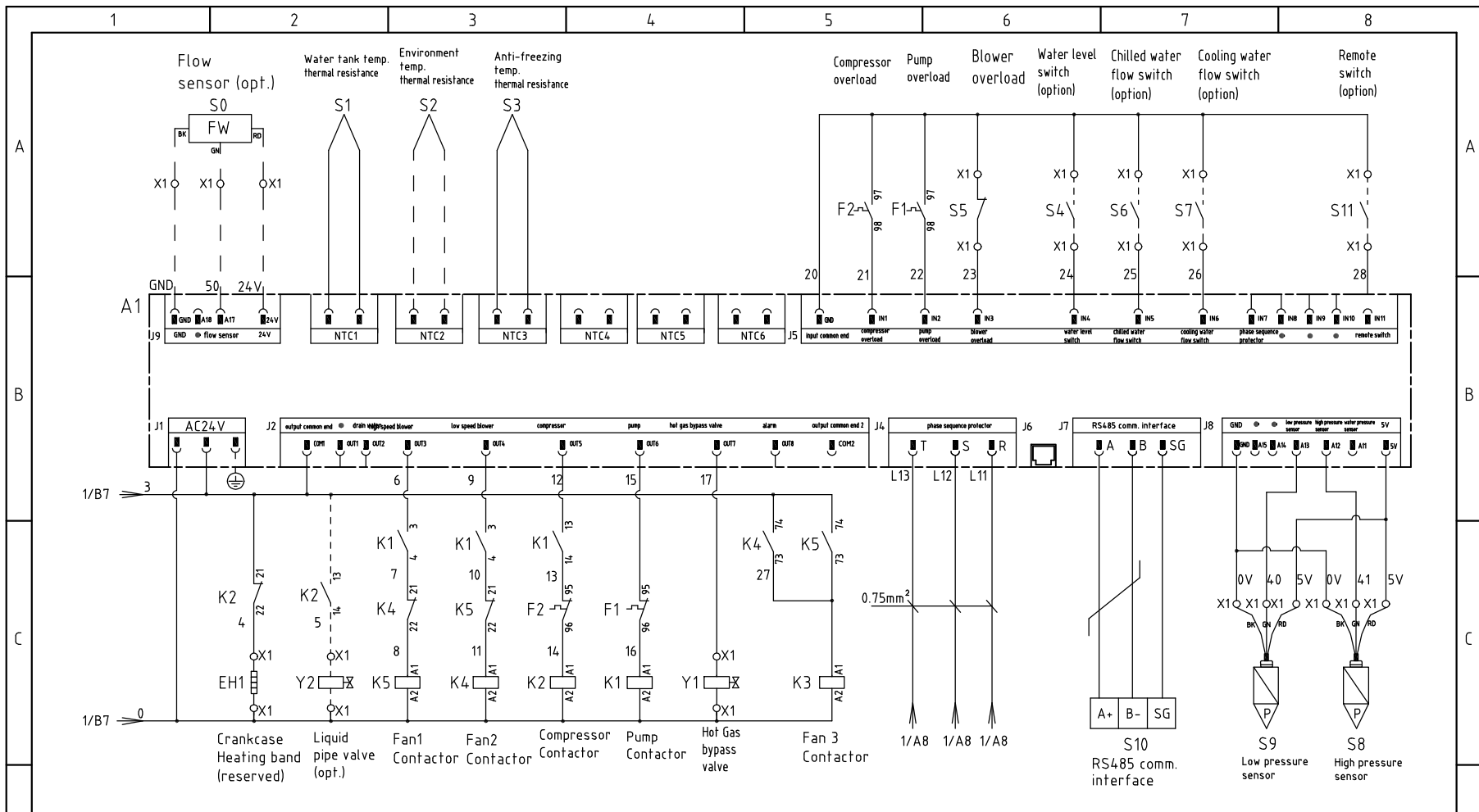
图号 SIC-33A-R2-CE-230V-0-1

比例 第 1 张
标准 CE 共 5 张



信易電熱機械股份有限公司
Shini Plastics Technologies, Inc.

机器电压 3φ230V
机器频率 50Hz



机型版本 Ver.A

制图	版号	0
设计	核准	
校对	核准	
标记	更改前	更改后
	更改人	日期
	审核	日期

标题 SIC-33A-R2
控制电路图

图号 SIC-33A-R2-CE-230V-0-2

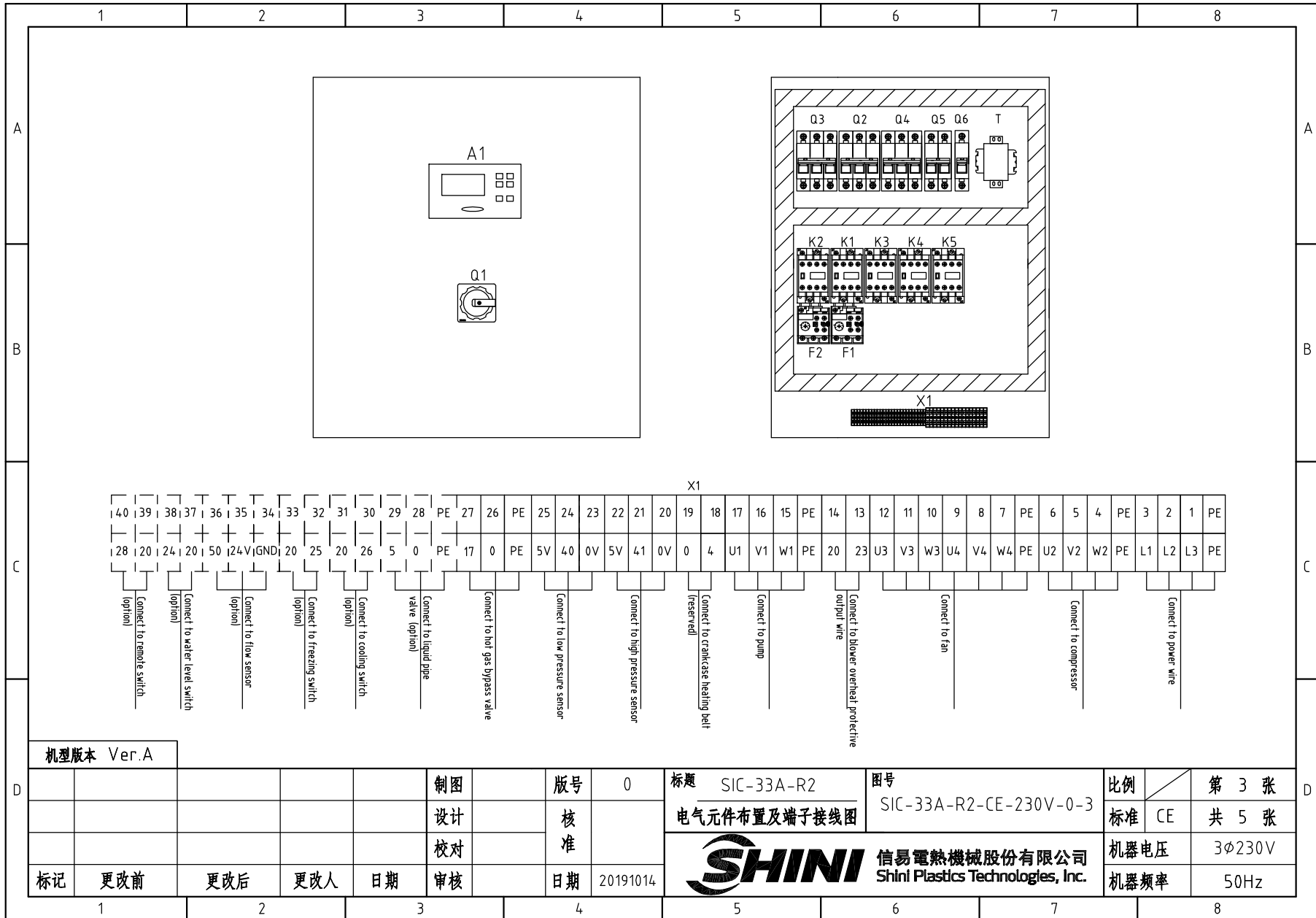
比例 第 2 张
标准 CE 共 5 张



信易電熱機械股份有限公司
Shini Plastics Technologies, Inc.

机器电压 3φ230V
机器频率 50Hz

1 2 3 4 5 6 7 8



机型版本 Ver.A

					制图		版本号	0
					设计		核准	
					校对		核准	
标记	更改前	更改后	更改人	日期	审核		日期	20191014

标题 SIC-33A-R2
 电气元件布置及端子接线图

图号 SIC-33A-R2-CE-230V-0-3

比例 第 3 张
 标准 CE 共 5 张

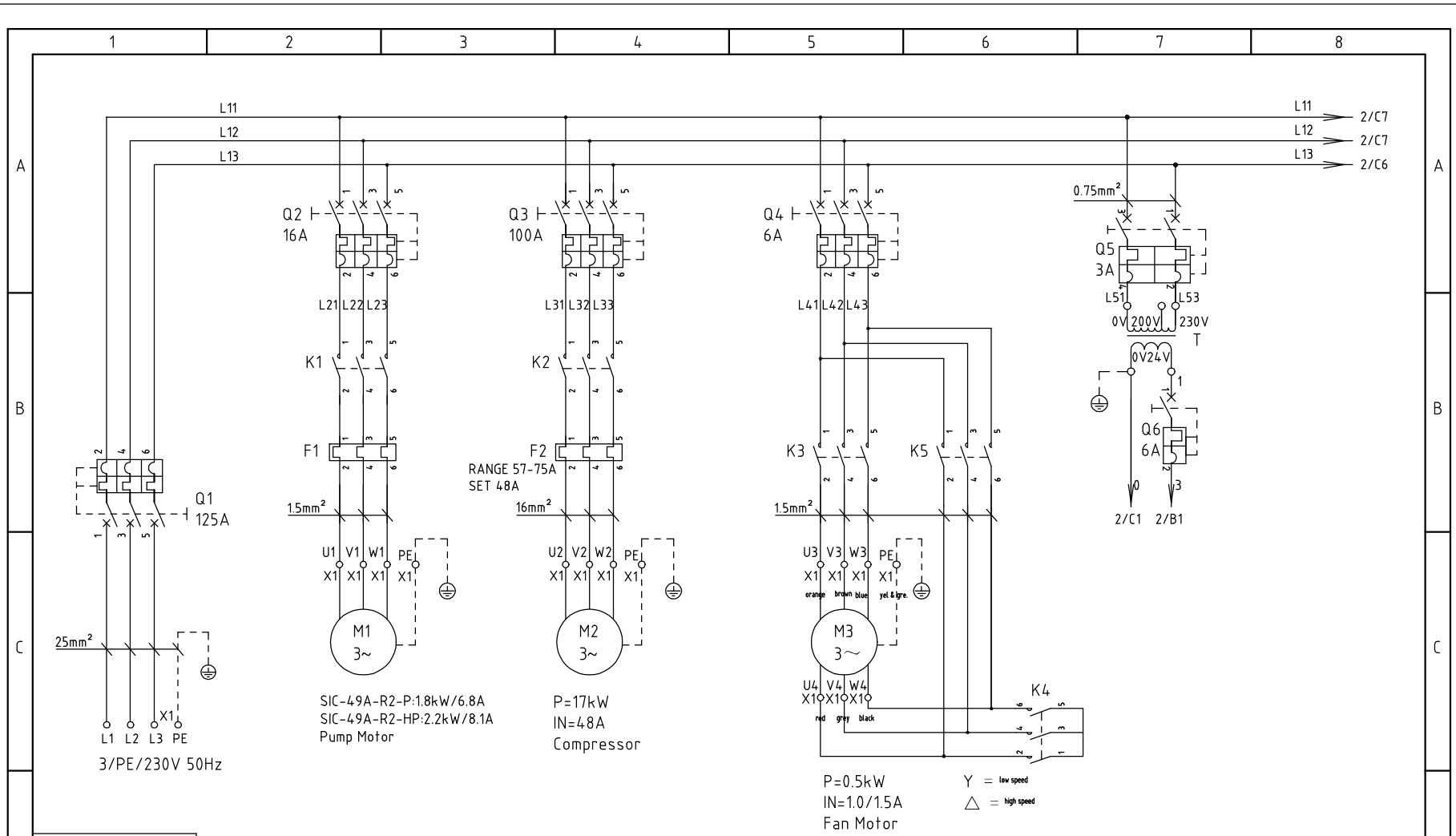


信易電熱機械股份有限公司
 Shini Plastics Technologies, Inc.

机器电压 3φ230V
 机器频率 50Hz

1		2		3		4		5		6		7		8		
NO.	Symbol	Name		Manufacturer		Type		Specification		Number	Material number		Remark			
A	1	Q1	Main power switch		EATON		P3-63/EA/SVB		63A		1	YE10636300000				
	2	Q2	Circuit breaker		TECO		BM-63C/3016S		16A		1	YE40301603000				
	3	Q3	Circuit breaker		TECO		BM-100D/3080S		80A		1	YE40308003000				
	4	Q4	Circuit breaker		TECO		BM-63C/3006S		6A		1	YE40300603000				
	5	Q5	Circuit breaker		TECO		BM-63C/2003S		3A		1	YE40200203000				
	6	Q6	Circuit breaker		TECO		BM-63C/1003S		3A		1	YE40100203000				
	7	K1	Contactor		SIEMENS		3RT6017-1AB01		24 VAC		1	YE00601702500				
B	8		Auxiliary contact		SIEMENS		3RH6911-1HA22		2NO+2NC		1	YE00691100000				
	9	K3 K4 K5	Contactor		SIEMENS		3RT6015-1AB01		24 VAC		3	YE00601502500				
	10	K2	Contactor		SIEMENS		3RT5036-1AC20		24 VAC		1	YE00503602600				
	11		Auxiliary contact		SIEMENS		3RH5921-1EA11		1NO+1NC		1	YE00592103100				
	12	F1	Overload relay		SIEMENS		3RU6116-1HB0		5.5-8A		1	YE01160550000		SIC-33A-R2-P		
	13	F1	Overload relay		SIEMENS		3RU6116-1JB0		7-10A		1	YE01167100000		SIC-33A-R2-HP		
	14	F2	Overload relay		SIEMENS		3RU5136-4FB0		28-40A		1	YE01513600100				
C	15	A1	Controller		PUNP		Single pressure water chiller controller SF317503A		AC 24V		1	YE80317506700				
	16	T	Transformer		JIUXIN		IN=230V/200V OUT=24V		120VA		1	YE70232002400				
	17	S0	Flow sensor		----		----		----		1	----		(1)(5)		
	18	S1	Water tank temp. thermal resistance		PUNP		RTD		Φ7×110mm 1/8" PT,3.5m		1	YE90711000000				
	19	S3	Anti-freeze temp. thermal resistance		PUNP		RTD		Φ4×85 4M 1/4PT		1	YE90001400700				
	20	S4	Water level switch		----		----		----		1	----		(1)(6)		
	21	S6	Chilled water flow switch		----		----		----		1	----		(1)(3)		
	22	S7	Cooling water flow switch		----		----		----		1	----		(1)(4)		
	23	S8	High pressure sensor		----		----		----		1	----		(1)		
	24	S9	Low pressure sensor		----		----		----		1	----		(1)		
	25		Terminal fittings E/GK series (honeywell)		HONEYWELL		----		----		6	YE60000003900				
机型版本 Ver.A		Note: (1) Materials not in the control box; (2) Optional liquid pipe valve; (3) Optional chilled water flow switch; (4) Optional cooling water flow switch; (5) Optional flow sensor;(6) Optional level switch; (7) Optional remote switch;														
D					制图		版号 0		标题 SIC-33A-R2		图号		比例		第 4 张	
					设计		核 准		电气元件明细表一		SIC-33A-R2-CE-230V-0-4		标准 CE		共 5 张	
					校对				 信易電熱機械股份有限公司 Shini Plastics Technologies, Inc.		机器电压		3φ230V			
	标记 更改前		更改后		更改人		日期 20191014				机器频率		50Hz			
1		2		3		4		5		6		7		8		

1		2		3		4		5		6		7		8				
NO.	Symbol	Name		Manufacturer		Type		Specification		Number	Material number		Remark					
A	26	S10	Comm. interface board RS-485 (double Dsub-9pin connector)		YUYUN		----		----		1	YE90048501200		(1)				
	27		Shell RS-485 (SAL-700G-A-19) ver.0		BINCHENG		----		----		1	YR40048500000		(1)				
	28	S11	Remote switch		----		----		----		1	----		(1)(7)				
	29	X1	Terminal board		HONEYWELL		GK16		16.0mm ²		3	YE60001603200						
	30		Earth terminal board		HONEYWELL		GK16PE		16.0mm ² PE		1	YE60001603500						
	31		Terminal board		HONEYWELL		GK10		10.0mm ²		3	YE60001003200						
	32		Earth terminal board		HONEYWELL		GK10PE		10.0mm ² PE		1	YE60001003500						
B	33		Terminal board		HONEYWELL		SK2.5		2.5mm ²		23	YE60002503200						
	34		Earth terminal board		HONEYWELL		GK2.5PE		2.5mm ² PE		3	YE60002503400						
	35		Terminal board		HONEYWELL		SK2.5		2.5mm ²		2	YE60002503200		(2)				
	36		Earth terminal board		HONEYWELL		2.5mm ² PE		----		1	YE60002503400		(2)				
	37		Terminal board		HONEYWELL		SK2.5		----		2	YE60002503200		(3)				
	38		Terminal board		HONEYWELL		SK2.5		----		2	YE60002503200		(4)				
	39		Terminal board		HONEYWELL		SK2.5		----		3	YE60002503200		(5)				
C	40		Terminal board		HONEYWELL		SK2.5		----		2	YE60002503200		(6)				
	41		Terminal board		HONEYWELL		SK2.5		----		2	YE60002503200		(7)				
	42	Y1	Solenoid valve		----		----		24 VAC		1	----		(1)				
	43	Y2	Solenoid valve		----		----		24 VAC		1	----		(1)(2)				
	44	M1	Pump motor		----		----		230V 50/60Hz 1.5KW		1	---- SIC-33A-R2-P		(1)				
	45	M1	Pump motor		----		----		230V 50/60Hz 2.2KW		1	---- SIC-33A-R2-HP		(1)				
	46	M2	Compressor		----		----		230V 50/60Hz 11.6kW		1	----		(1)				
	47	M3	Fan motor		----		----		230V 50/60Hz 0.5kW		2	----		(1)				
	48	EH1	Crankcase heating belt		----		----		24 VAC 35W		1	----		(1)				
机型版本 Ver.A Note: (1) Materials not in the control box; (2) Optional liquid pipe valve; (3) Optional chilled water flow switch; (4) Optional cooling water flow switch; (5) Optional flow sensor;(6) Optional level switch, (7) Optional remote switch;																		
D	制图		版号		0		标题		SIC-33A-R2		图号		SIC-33A-R2-CE-230V-0-5		比例		第 5 张	
	设计		核准				电气元件明细表二				标准		CE		共 5 张			
	校对		日期		20191014		 信易電熱機械股份有限公司 Shini Plastics Technologies, Inc.		机器电压		3φ230V							
	标记		更改前		更改后				更改人		日期		机器频率		50Hz			
1		2		3		4		5		6		7		8				



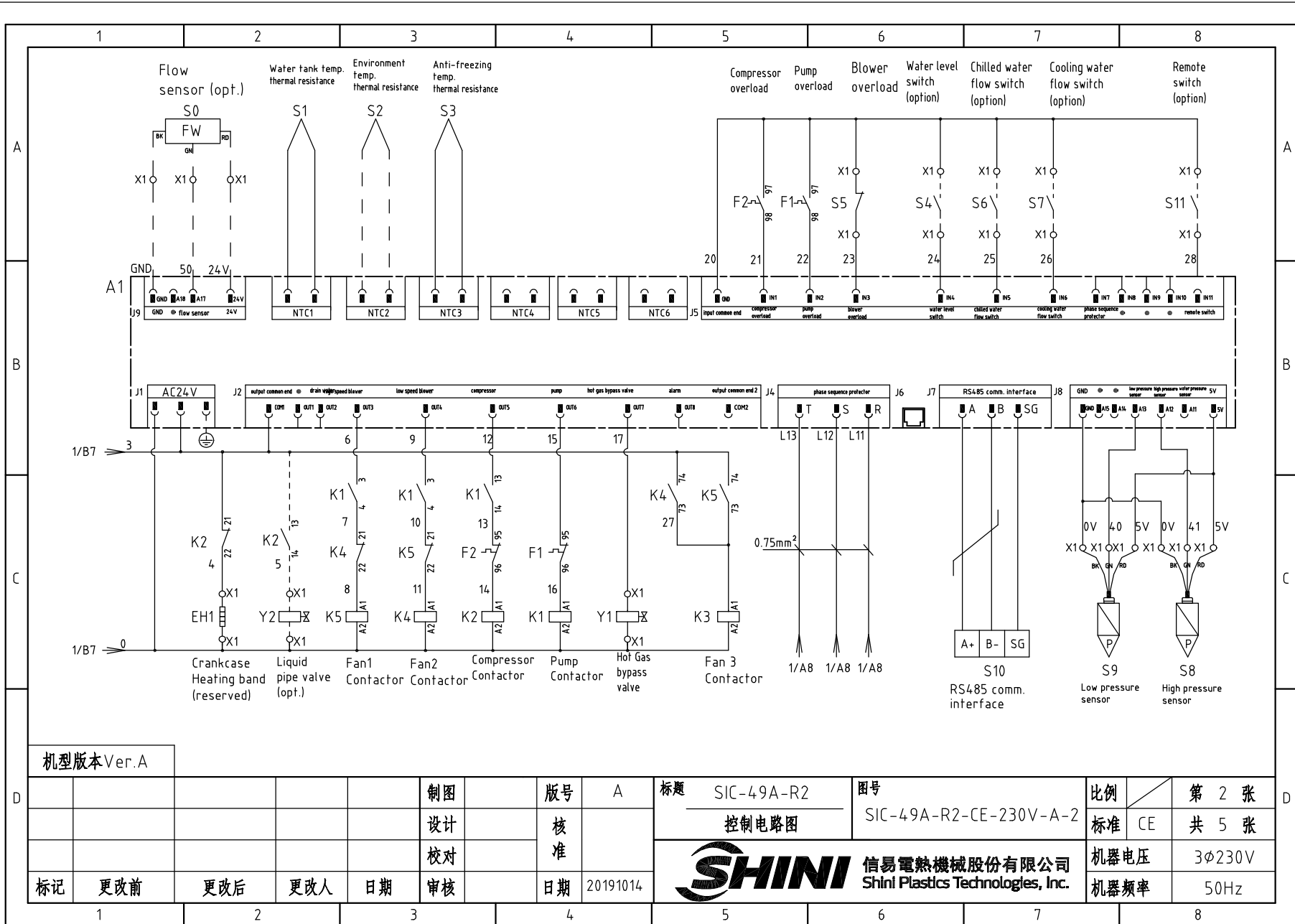
机型版本 Ver.A

					制图	版号	A
					设计	核准	
					校对	核准	
标记	更改前	更改后	更改人	日期	审核	日期	20191014


标题	SIC-49A-R2 主电路图	图号	SIC-49A-R2-CE-230V-A-1	比例	第 1 张
				标准	CE
				机器电压	3φ230V
				机器频率	50Hz

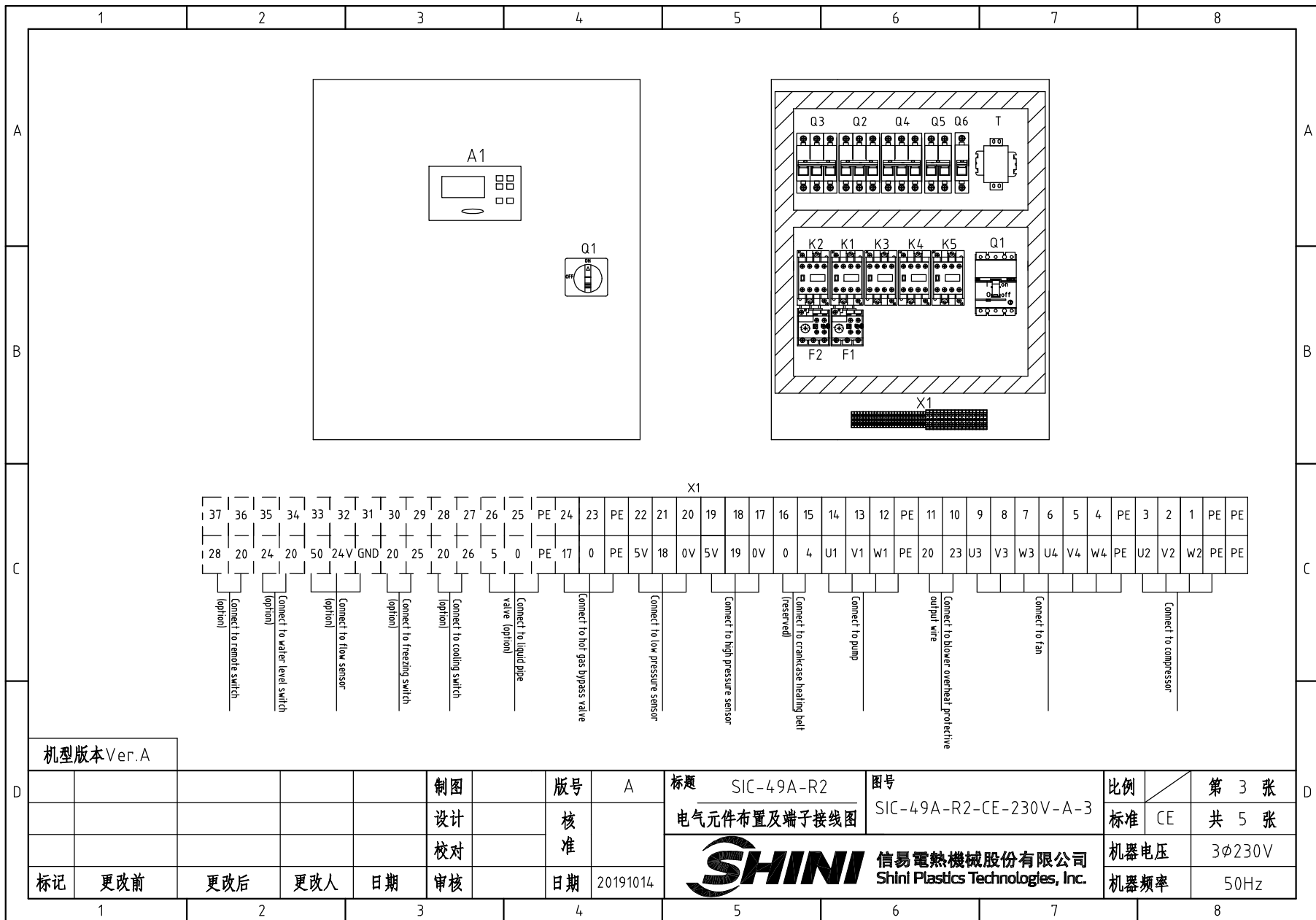


信易電熱機械股份有限公司
Shini Plastics Technologies, Inc.



机型版本 Ver.A

					制图	版本号	A	标题	SIC-49A-R2	图号	SIC-49A-R2-CE-230V-A-2	比例	第 2 张
					设计	核准		控制电路图		标准	CE	共 5 张	
					校对	核准				机器电压	3φ230V		
标记	更改前	更改后	更改人	日期	审核	日期	20191014	 信易電熱機械股份有限公司 Shini Plastics Technologies, Inc.		机器频率	50Hz		
1	2	3	4	5	6	7	8						



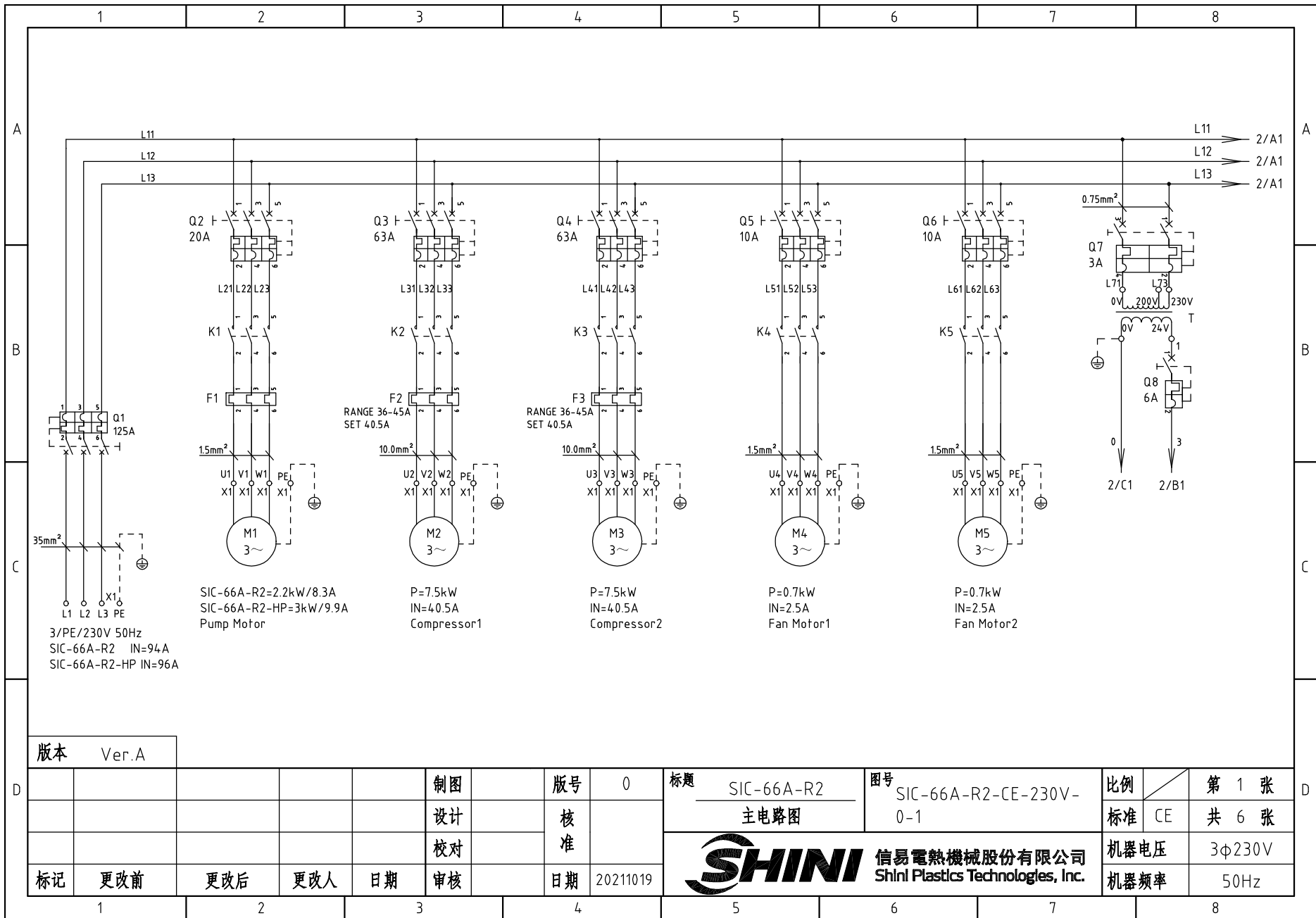
37	36	35	34	33	32	31	30	29	28	27	26	25	PE	24	23	PE	22	21	20	19	18	17	16	15	14	13	12	PE	11	10	9	8	7	6	5	4	PE	3	2	1	PE	PE
28	20	24	20	50	24V	GND	20	25	20	26	5	0	PE	17	0	PE	5V	18	0V	5V	19	0V	0	4	U1	V1	W1	PE	20	23	U3	V3	W3	U4	V4	W4	PE	U2	V2	W2	PE	PE
Connect to remote switch (option)		Connect to water level switch (option)		Connect to flow sensor (option)		Connect to freezing switch (option)		Connect to cooling switch (option)		Connect to liquid pipe valve (option)		Connect to hot gas bypass valve		Connect to low pressure sensor		Connect to high pressure sensor		Connect to crankcase heating belt (reserved)		Connect to pump		Connect to blower overheat protective output wire		Connect to fan		Connect to compressor																

机型版本 Ver.A

					制图	版号	A	标题	SIC-49A-R2	图号	SIC-49A-R2-CE-230V-A-3	比例	第 3 张
					设计	核准		电气元件布置及端子接线图				标准	CE
					校对	核准		 信易電熱機械股份有限公司 Shini Plastics Technologies, Inc.				机器电压	3φ230V
标记	更改前	更改后	更改人	日期	审核	日期	20191014					机器频率	50Hz

1		2		3		4		5		6		7		8		
NO.	Symbol	Name		Manufacturer		Type		Specification		Number	Material number		Remark			
A	1	Q1	Main power switch		ABB		A1A125TMF125/12503PFF		125A		1	YE41161400000				
	2	Q2	Circuit breaker		TECO		BM-63C/3016S		16A		1	YE40301603000				
	3	Q3	Circuit breaker		TECO		BM-100D/30100S		100A		1	YE40310003000				
	4	Q4	Circuit breaker		TECO		BM-63C/3006S		6A		1	YE40300603000				
	5	Q5	Circuit breaker		TECO		BM-63C/2003S		3A		1	YE40200203000				
	6	K1	Contactor		SIEMENS		3RT6017-1AB01		24V/AC		1	YE00601702500				
	7		Auxiliary contact		SIEMENS		3RH6911-1HA22		2NC+2NO		1	YE00691100000				
B	8	K2	Contactor		SIEMENS		3RT5044-1AC20		24V/AC		1	YE00504402600				
	9		Auxiliary contact		SIEMENS		3RH5921-1CA01		1NC		1	YE00592110100				
	10		Auxiliary contact		SIEMENS		3RH5921-1CA10		1NO		1	YE00592110000		(2)		
	11	K3 K4 K5	Contactor		SIEMENS		3RT6015-1AB01		24V/AC		3	YE00601502500				
	12		Auxiliary contact		SIEMENS		3RH6911-1AA11		1NO+1NC		2	YE00691100100				
	13	F1	Overload relay		SIEMENS		3RU6116-1HB0		5.5-8A		1	YE01160550000		SIC-49A-R2-P		
	14	F1	Overload relay		SIEMENS		3RU6116-1JB0		7-10A		1	YE01167100000		SIC-49A-R2-HP		
C	15	F2	Overload relay		SIEMENS		3RU5146-4HB0		36-50A		1	YE01514630000				
	16	A1	Controller		PUNP		Single pressure water chiller controller SF317503A		AC 24V		1	YE80317506700				
	17	T	Transformer		JIUXIN		IN=230V/200V OUT=24V		180VA		1	YE70023005400				
	18	S0	Flow sensor		----		----		----		1	----		(1)(5)		
	19	S1	Water tank temp. thermal resistance		PUNP		RTD		Φ7×110mm 1/8" PT,3.5m		1	YE90711000000				
	20	S3	Anti-freeze temp. thermal resistance		PUNP		RTD		Φ4×85 4M 1/4PT		1	YE90001400700				
	21	S4	Water level switch		----		----		----		1	----		(1)(6)		
	22	S6	Cooling water flow switch		----		----		----		1	----		(1)(3)		
	23	S7	Cooling water flow switch		----		----		----		1	----		(1)(4)		
D	24	S8	High pressure sensor		----		----		----		1	----		(1)		
	25	S9	Low pressure sensor		----		----		----		1	----		(1)		
	机型版本 Ver. A		Note: (1) Materials not in the control box; (2) Optional liquid pipe valve; (3) Optional chilled water flow switch; (4) Optional cooling water flow switch; (5) Optional flow sensor; (6) Optional level switch; (7) Optional remote switch;													
					制图		版号 A		标题 SIC-49A-R2		图号 SIC-49A-R2-CE-230V-A-4		比例		第 4 张	
					设计		核准		电气元件明细表一				标准 CE		共 5 张	
				校对				 信易電熱機械股份有限公司 Shini Plastics Technologies, Inc.		机器电压		3φ230V				
标记		更改前		更改后		更改人				日期		机器频率		50Hz		
1		2		3		4		5		6		7		8		

1		2		3		4		5		6		7		8		
NO.	Symbol	Name		Manufacturer		Type		Specification		Number	Material number		Remark			
A	26	S10	Comm. interface board RS-485 (double Dsub-9pin connector)		YUYUN		----		----		1	YE90048501200		(1)		
	27		Shell RS-485 (SAL-700G-A-19) ver.0		BINCHENG		----		----		1	YR40048500000		(1)		
	28	S11	Remote switch		----		----		----		1	----		(1)(7)		
	29	X1	Earth terminal board		HONEYWELL		35mm ² PE		----		1	YE60003503500				
	30		Terminal board		HONEYWELL		GK16		16.0mm ²		3	YE60001603200				
	31		Earth terminal board		HONEYWELL		GK16PE		16.0mm ² PE		1	YE60001603500				
	32		Terminal board		HONEYWELL		2.5mm ²		----		23	YE60002503200				
B	33		Earth terminal board		HONEYWELL		2.5mm ² PE		----		4	YE60002503400				
	34		Terminal board		HONEYWELL		2.5mm ²		----		2	YE60002503200		(2)		
	35		Earth terminal board		HONEYWELL		2.5mm ² PE		----		1	YE60002503400		(2)		
	36		Terminal board		HONEYWELL		SK2.5		----		2	YE60002503200		(3)		
	37		Terminal board		HONEYWELL		SK2.5		----		2	YE60002503200		(4)		
	38		Terminal board		HONEYWELL		SK2.5		----		3	YE60002503200		(5)		
	39		Terminal board		HONEYWELL		SK2.5		----		2	YE60002503200		(6)		
	40		Terminal board		HONEYWELL		SK2.5		----		2	YE60002503200		(7)		
C	41	Y1	Solenoid valve		----		----		24V/AC		2	----		(1)		
	42	Y2	Solenoid valve		----		----		24V/AC		2	----		(1)(2)		
	43	M1	Pump motor		----		----		230V 50/60Hz 1.8KW		1	---- SIC-49A-R2-P		(1)		
	44	M1	Pump motor		----		----		230V 50/60Hz 2.2KW		1	---- SIC-49A-R2-HP		(1)		
	45	M2	Compressor		----		----		230V 50/60Hz 17kW		1	----		(1)		
	46	M3	Fan motor		----		----		230V 50/60Hz 0.5kW		1	----		(1)		
	47	EH1	Crankcase heating belt		----		----		24V/AC 35W		1	----		(1)		
	48		Terminal fittings E/GK series (honeywell)		HONEYWELL		----		PCS		6.000	YE60000003900				
D	机型版本 Ver. A		Note: (1) Materials not in the control box; (2) Optional liquid pipe valve; (3) Optional chilled water flow switch; (4) Optional cooling water flow switch; (5) Optional flow sensor; (6) Optional level switch; (7) Optional remote switch;													
					制图		版号 A		标题 SIC-49A-R2		图号 SIC-49A-R2-CE-230V-A-5		比例		第 5 张	
					设计		核准		电气元件明细表二		标准 CE		共 5 张			
	标记		更改前		更改后		更改人		日期		20191014		SHINI 信易電熱機械股份有限公司 Shini Plastics Technologies, Inc.		机器电压 3φ230V	
1		2		3		4		5		6		7		8		



版本 Ver.A

				制图	版号	0	标题	SIC-66A-R2 主电路图	图号	SIC-66A-R2-CE-230V- 0-1	比例	第 1 张
				设计	核准	标准					CE	共 6 张
				校对	日期	20211019	SHINI 信易電熱機械股份有限公司 Shini Plastics Technologies, Inc.	机器电压	3φ230V			
标记	更改前	更改后	更改人	审核	日期			机器频率	50Hz			

1

2

3

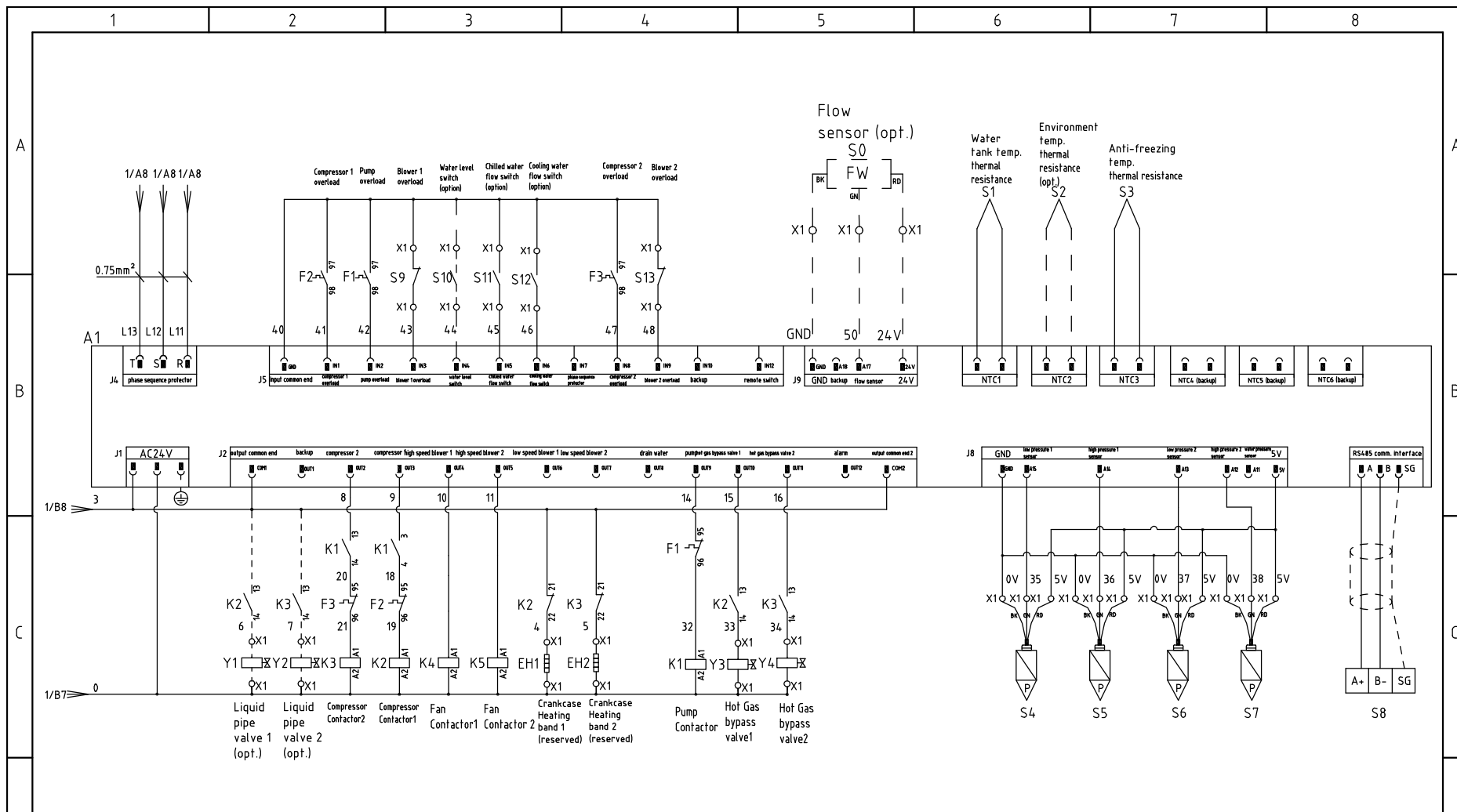
4

5


6

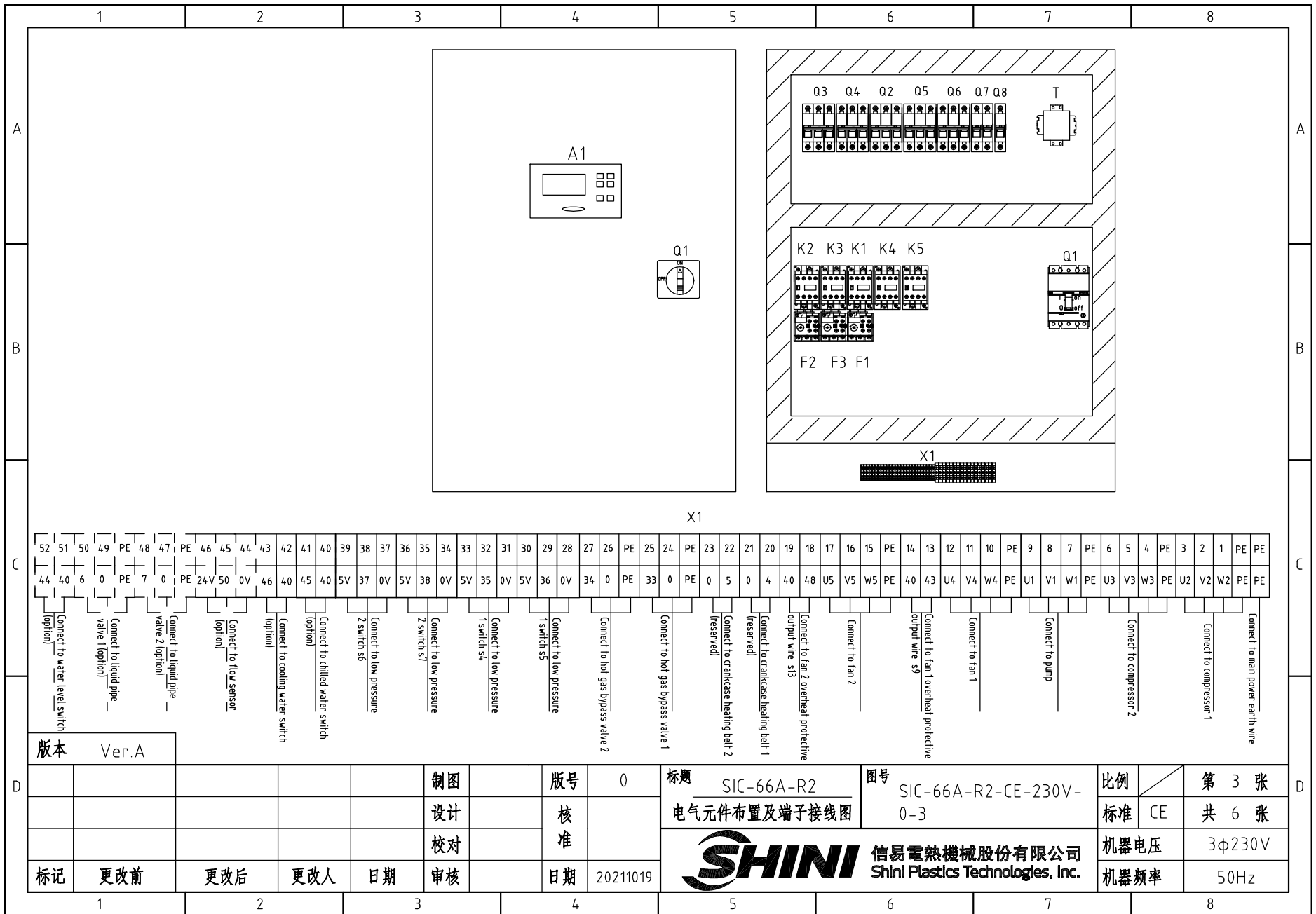
7

8



Note: S9 is the fan 1 overheat protector, and S10 is the fan 2 overheat protector;

版本 Ver. A		制图				版号 0	标题 SIC-66A-R2	图号 SIC-66A-R2-CE-230V-0-2	比例	第 2 张
		设计				核准	控制电路图		标准 CE	共 6 张
		校对					 信易電熱機械股份有限公司 Shini Plastics Technologies, Inc.	机器电压	3φ230V	
标记	更改前	更改后	更改人	日期	审核	日期 20211019		机器频率	50Hz	
1	2	3	4	5	6	7	8			



52	51	50	49	PE	48	47	PE	46	45	44	43	42	41	40	39	38	37	36	35	34	33	32	31	30	29	28	27	26	PE	25	24	PE	23	22	21	20	19	18	17	16	15	PE	14	13	12	11	10	PE	9	8	7	PE	6	5	4	PE	3	2	1	PE	PE
44	40	6	0	PE	7	0	PE	24V	50	0V	46	40	45	40	5V	37	0V	5V	38	0V	5V	35	0V	5V	36	0V	34	0	PE	33	0	PE	0	5	0	4	40	48	U5	V5	W5	PE	40	43	U4	V4	W4	PE	U1	V1	W1	PE	U3	V3	W3	PE	U2	V2	W2	PE	PE
Connect to water level switch (option)		Connect to liquid pipe valve 1 (option)		Connect to liquid pipe valve 2 (option)		Connect to flow sensor (option)		Connect to cooling water switch (option)		Connect to chilled water switch (option)		Connect to low pressure 2 switch s6		Connect to low pressure 2 switch s7		Connect to low pressure 1 switch s4		Connect to low pressure 1 switch s5		Connect to hot gas bypass valve 2		Connect to hot gas bypass valve 1 (reserved)		Connect to crankcase heating belt 1 (reserved)		Connect to fan 2 overheat protective output wire s13		Connect to fan 2		Connect to fan 1 overheat protective output wire s9		Connect to fan 1		Connect to pump		Connect to compressor 2		Connect to compressor 1		Connect to main power earth wire																					

版本 Ver.A

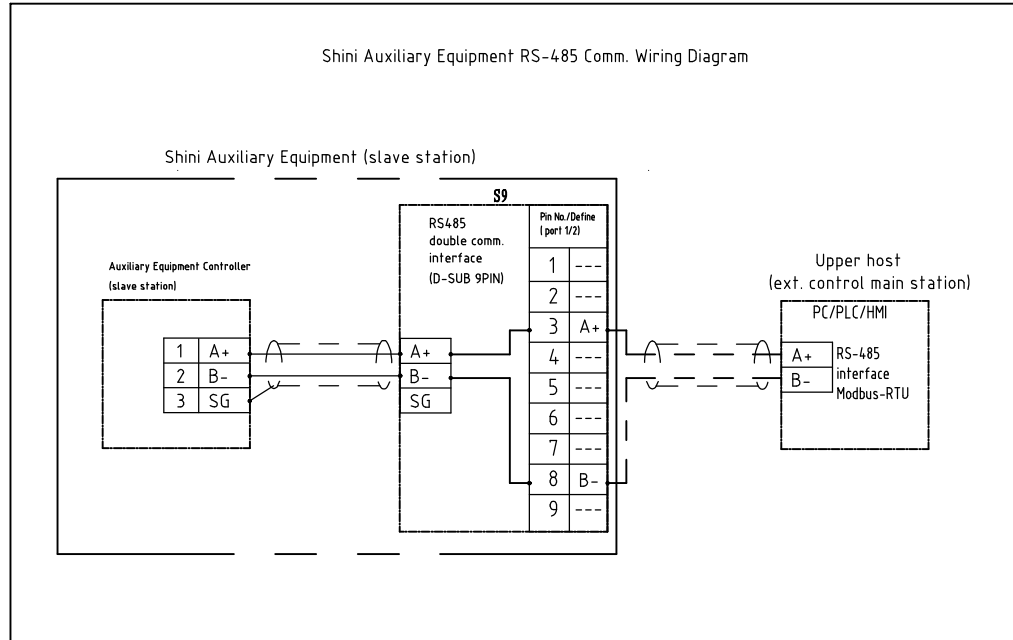
制图	版号	0	标题	SIC-66A-R2		图号	SIC-66A-R2-CE-230V-0-3		比例	第 3 张	
设计	核准		电气元件布置及端子接线图			标准	CE		共 6 张		
校对	日期	20211019	SHINI 信易电热机械股份有限公司		SHINI 信易电热机械股份有限公司		Shini Plastics Technologies, Inc.		机器电压	3φ230V	
标记	更改前	更改后	更改人	日期	审核	日期	20211019		机器频率	50Hz	

1 2 3 4 5 6 7 8

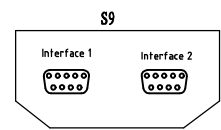
A

A

Shini Auxiliary Equipment RS-485 Comm. Wiring Diagram



Shini RS-485 Interface Define



D-sub-9 Pin interface	Foot	Foot Definition
	1	—
	2	—
	3	A+ (RS-485 signal)
	4	—
	5	—
	6	—
	7	—
	8	B- (RS-485 signal)
	9	—

Note: 1. Comm. interface: RS-485 (two wire)
 2. Comm. protocol: Modbus-RTU
 3. The machine is equipped with D-sub9 female connector, interface 1 and interface 2 are connected in parallel internally, with the same function, regardless of primary and secondary;

B

B

C

C

机型版本 Ver. A

					制图	谢健辉	版号	B
					设计	谢健辉	核	
					校对		准	
标记	更改前	更改后	更改人	日期	审核		日期	20200930

标题 SIC-66A-R2
 图号 SIC-66A-R2-CE-230V-0-4
 通讯接线图



信易電熱機械股份有限公司
 Shini Plastics Technologies, Inc.

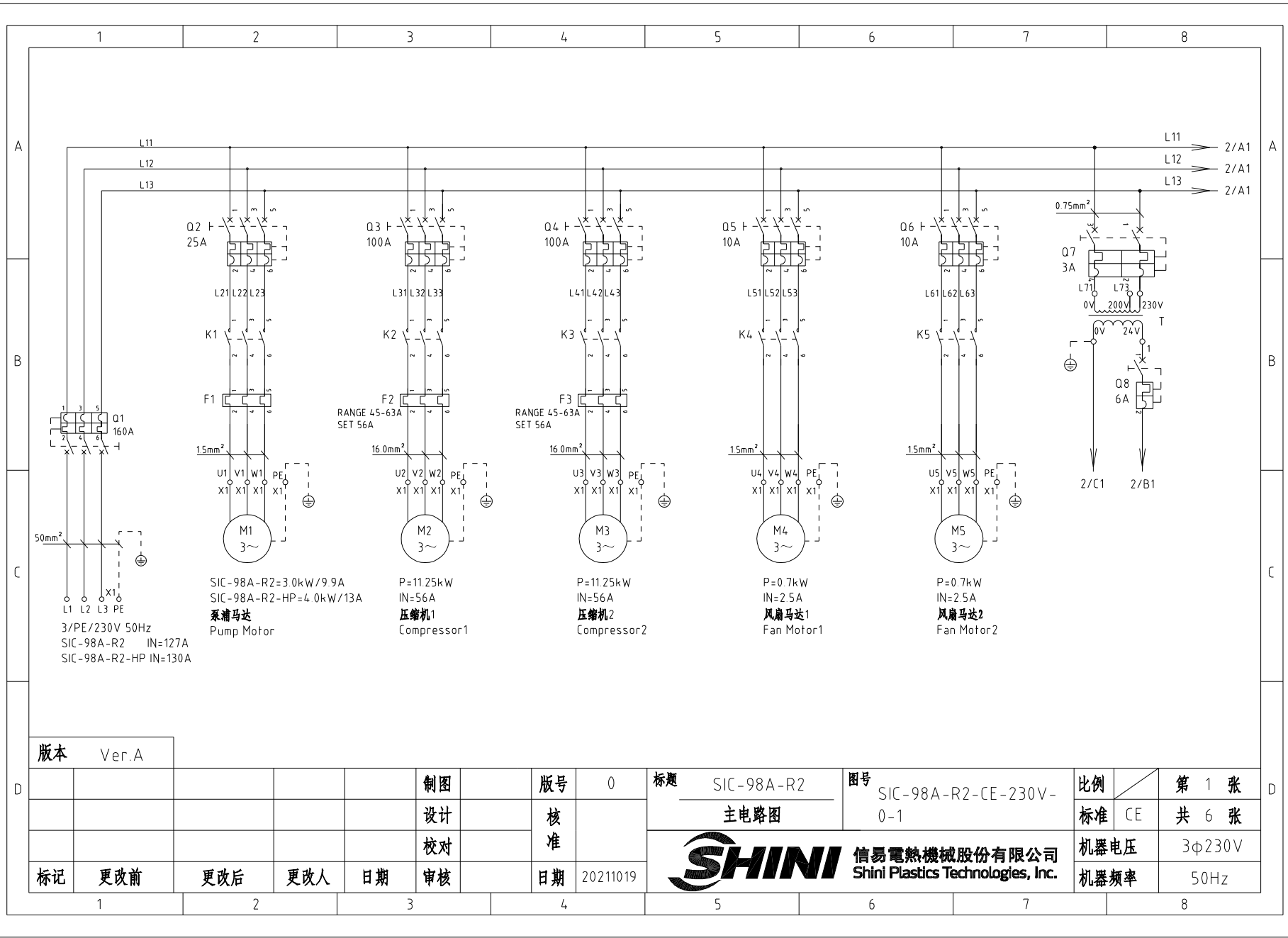
比例	第 4 张
标准 CE	共 6 张
机器电压	3φ230V
机器频率	50Hz

1 2 3 4 5 6 7 8

D

D

1		2		3		4		5		6		7		8								
N0.	Symbol	Name			Manufacturer		Type		Specification			Number	Material number		Remark							
A	1	Q1	Breaker interlock			ABB		A1A125TMF125		125A			1	YE41161400000								
	2	Q2	Circuit breaker			TECO		BM-63C/3020S		20A			1	YE40302003000								
	3	Q3 Q4	Circuit breaker			TECO		BM-63C/3063S		63A			2	YE40306303000								
	4	Q5 Q6	Circuit breaker			TECO		BM-63C/3010S		10A			2	YE40301003000								
	5	Q7	Circuit breaker			TECO		BM-63C/2003S		3A			1	YE40200203000								
	6	Q8	Circuit breaker			TECO		BM-63C/1006S		6A			1	YE40100600100								
	7	K1	Contactor			SIEMENS		3RT6017-1AB01		24 VAC			1	YE00601702500								
B	8		Auxiliary contact			SIEMENS		3RH6911-1HA11		1NO+1NC			1	YE00691100100								
	9	K2 K3	Contactor			SIEMENS		3RT5036-1AC20		24 VAC			2	YE00503602600								
	10		Auxiliary contact			SIEMENS		3RH5921-1CA10		1NO			2	YE00592110000		(3)						
	11		Auxiliary contact			SIEMENS		3RH5921-1CA01		1NC			2	YE00592110100								
	12	K4 K5	Contactor			SIEMENS		3RT6015-1AB01		24 VAC			2	YE00601502500								
	13	F1	Overload relay			SIEMENS		3RU6116-1JB0		7-10A			1	YE01167100000		SIC-66A-R2						
	14	F1	Overload relay			SIEMENS		3RU6116-1KB0		9-12.5A			1	YE01169125000		SIC-66A-R2-HP						
C	15	F2 F3	Overload relay			SIEMENS		3RU5136-4GB0		36-45A			2	YE01612660000								
	16	A1	Controller			PUNP		SF317504A. 01		AC 24V			1	YE80317500100								
	17	S1	Anti-freeze temp. thermal resistance			PUNP		RTD		Φ4X85 4M 1/4PT			1	YE90001400700								
	18	S3	Water tank temp. thermal resistance			PUNP		RTD		Φ7×110mm, 1/8" PT,1.5m			1	YE90711000000								
	19	T	Transformer			JIUXIN		IN=230V/200V OUT=24V		180VA			1	YE70023005400								
	20	S11 S12	Water flow switch			----		----		----			2	----		(1)						
	21	S10	Water flow switch			----		----		----			1	----		(1)(2)						
	22	S5 S7	High pressure sensor			----		----		----			1	----		(1)						
	23	S4 S6	Low pressure sensor			----		----		----			1	----		(1)						
	D	24	S8	Comm. interface board RS-485 (double Dsub-9pin connector)			YUYUN		----		----			1	YE90048501200		(1)					
25			Shell RS-485 (SAL-700G-A-19) ver.0			BINCHENG		----		----			1	YR40048500000		(1)						
版本		Ver. A		Note: (1) Materials not in the control box; (2) Optional water level switch; (3) Optional liquid pipe valve; (4) Optional flow sensor;																		
				制图		版号		0		标题		SIC-66A-R2		图号		SIC-66A-R2-CE-230V-0-5		比例		第 5 张		
				设计		核准				电气元件明细表一				标准		CE		共 6 张				
				校对		核准				 信易電熱機械股份有限公司 Shini Plastics Technologies, Inc.		机器电压		3φ230V								
标记		更改前		更改后		更改人		日期				20211019		机器频率		50Hz						
1		2		3		4		5		6		7		8								



SIC-98A-R2=3.0kW/9.9A
 SIC-98A-R2-HP=4.0kW/13A
泵浦马达
 Pump Motor

P=11.25kW
 IN=56A
压缩机1
 Compressor1

P=11.25kW
 IN=56A
压缩机2
 Compressor2

P=0.7kW
 IN=2.5A
风扇马达1
 Fan Motor1

P=0.7kW
 IN=2.5A
风扇马达2
 Fan Motor2

版本 Ver.A

制图	版号	0
设计	核准	
校对	核准	
标记	更改前	更改后
更改人	日期	20211019

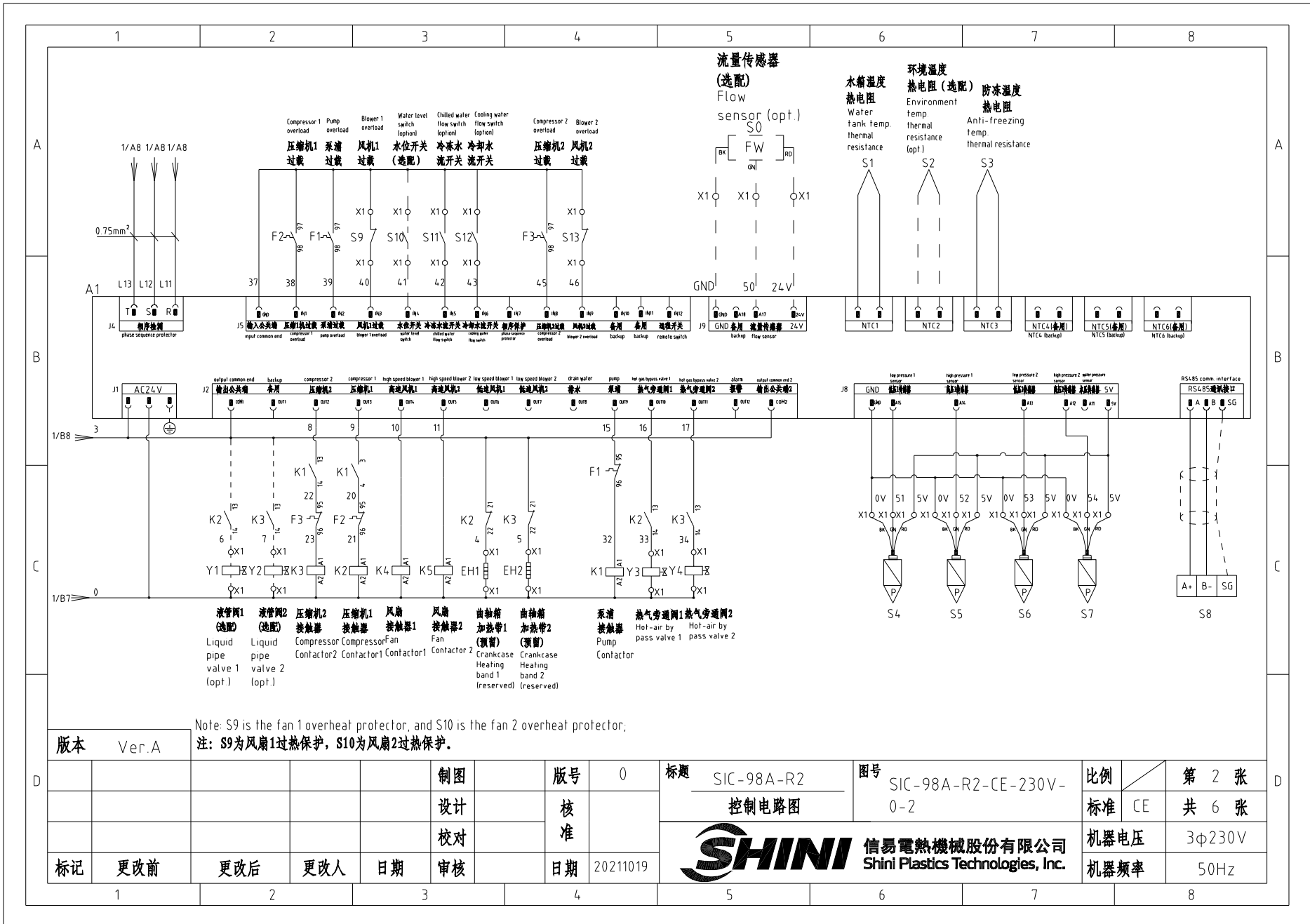
标题 SIC-98A-R2
 主电路图

图号 SIC-98A-R2-CE-230V-0-1

比例 第 1 张
 标准 CE 共 6 张

SHINI 信易電熱機械股份有限公司
 Shini Plastics Technologies, Inc.

机器电压 3φ230V
 机器频率 50Hz

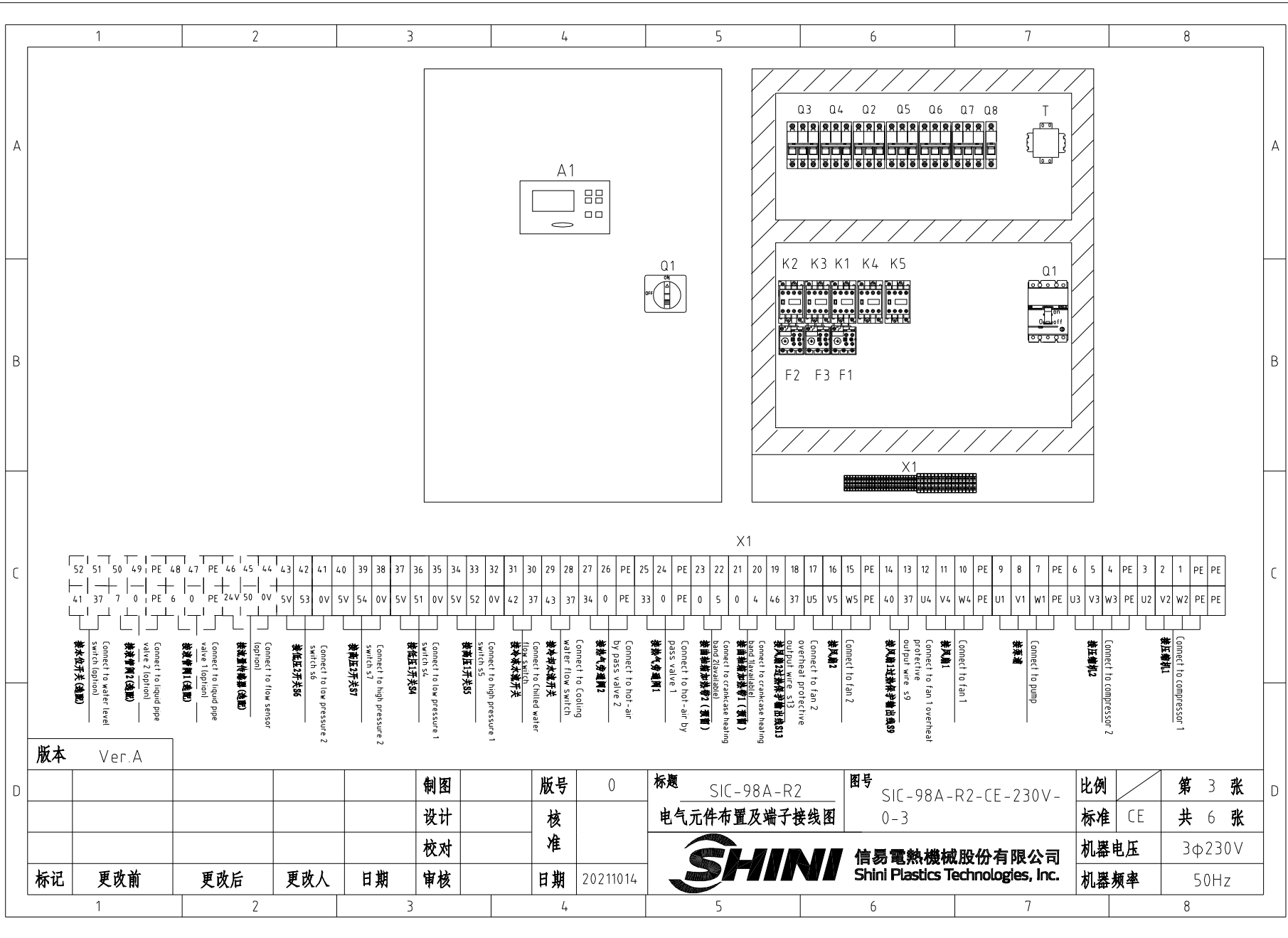


版本 Ver.A


Note: S9 is the fan 1 overheat protector, and S10 is the fan 2 overheat protector;
注: S9为风扇1过热保护, S10为风扇2过热保护。

制图	版号	0	标题	SIC-98A-R2 控制电路图		图号	SIC-98A-R2-CE-230V-0-2		比例	第 2 张	
设计	核准								标准	CE	共 6 张
校对									机器电压	3φ230V	
标记	更改前	更改后	更改人	日期	20211019				机器频率	50Hz	





版本 Ver.A

标记	更改前	更改后	更改人	日期	审核	制图	版号	0	标题	SIC-98A-R2	图号	SIC-98A-R2-CE-230V-0-3	比例	第 3 张
					设计		核准		电气元件布置及端子接线图			标准	CE	共 6 张
					校对					 信易電熱機械股份有限公司 Shini Plastics Technologies, Inc.		机器电压	3φ230V	
					日期	20211014			机器频率		50Hz			

A

A

B

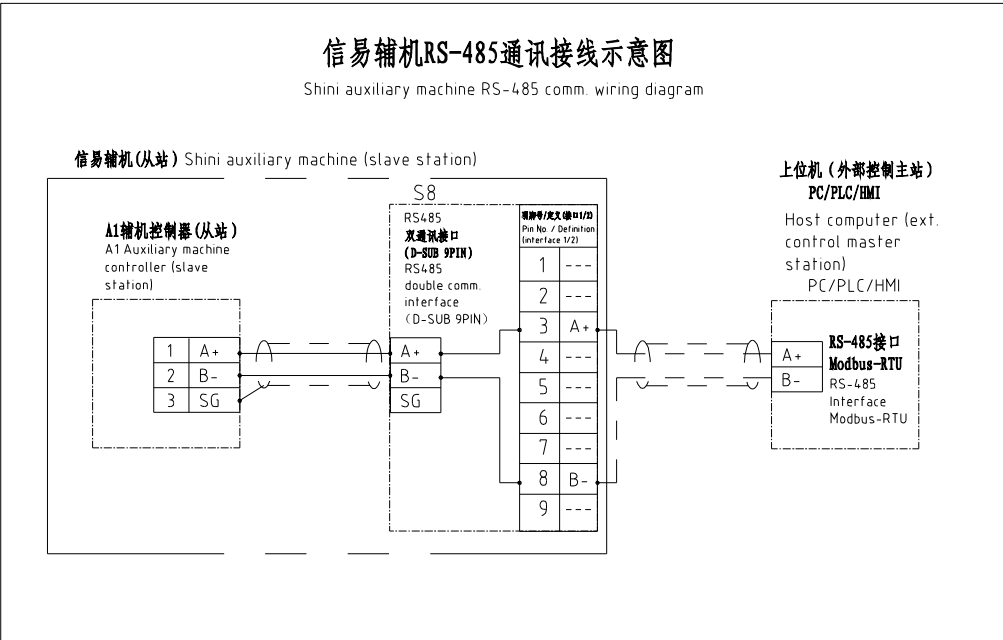
B

C

C

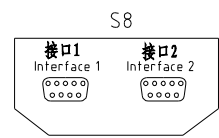
信易辅机RS-485通讯接线示意图

Shini auxiliary machine RS-485 comm. wiring diagram



信易RS-485接口定义

Shini RS-485 interface definition



D-sub-9针接口 D-sub-9 pin interface	引脚号 Pin No.	引脚定义 Pin definition
	1	-
	2	-
	3	A+ (RS-485 信号) A+ (RS-485 signal)
	4	-
	5	-
	6	-
	7	-
	8	B- (RS-485 信号) B- (RS-485 signal)
	9	-

- 注: 1. 通讯接口: RS-485 (两线式)
- 2. 通讯协议: Modbus-RTU
- 3. 机器配备D-sub9母接头, 客户需自备D-sub9公接头;
- 4. 接口1和接口2内部并联, 功能相同, 不分主次

Note: 1. Comm. interface: RS-485 (Two wire)
 2. Comm. protocol: Modbus-RTU
 3. The machine is equipped with D-sub9 female connector, and the customer needs to provide D-sub9 male connector,
 4. Interface 1 and interface 2 are connected in parallel and have the same function, which is regardless of primary and secondary.

版本 Ver.A

制图	版号	0	标题	SIC-98A-R2	图号	SIC-98A-R2-CE-230V-0-4	比例	第 4 张
设计	核准		通讯接线图				标准 CE	共 6 张
校对	核准						机器电压	3φ230V
标记	更改前	更改后	更改人	日期	20211019		机器频率	50Hz
1	2	3	4	5	6	7	8	



信易电热机械股份有限公司
Shini Plastics Technologies, Inc.

1		2		3		4		5		6		7		8	
序号/NO	符号/Symbol	名称/Name		制造商/Manufacturer		型号/Type		规格/Specification		数量/Number	物料编号/Material number		备注/Remark		
A	1	Q1	门连锁断路器/Break Interlock		ABB		A2B250TMF160		160A		1	YE41161500000			
	2	Q2	断路器/Circuit breaker		TECO		BM-63C/3025S		25A		1	YE40302503000			
	3	Q3 Q4	断路器/Circuit breaker		TECO		FBBM-100D/3100T		100A 3P		2	YE40310003000			
	4	Q5 Q6	断路器/Circuit breaker		TECO		BM-63C/3010S		10A		2	YE40301003000			
	5	Q7	断路器/Circuit Breakers		TECO		BM-63C/2003S		3A		1	YE40200203000			
	6	Q8	断路器/Circuit Breakers		TECO		BM-63C/1006S		6A		1	YE40100600100			
	7	K1	接触器/Contactor		SIEMENS		3RT6018-1AB01		24VAC		1	YE00601802500			
B	8		辅助触点/Auxiliary contactor		SIEMENS		3RH6911-1HA11		1NO+1NC		2	YE00691100100			
	9	K2 K3	接触器/Contactor		SIEMENS		3RT5044-1AC20		24VAC		2	YE00504402600			
	10		辅助触点/Auxiliary contactor		SIEMENS		3RH5921-1CA10		1NO		2	YE00592110000		(3)	
	11		辅助触点/Auxiliary contactor		SIEMENS		3RH5921-1CA01		1NC		2	YE00592110100			
	12	K4 K5	接触器/Contactor		SIEMENS		3RT6015-1AB01		24VAC		2	YE00601502500			
	13	F1	热过载继电器/Overload relay		SIEMENS		3RU6116-1KB0		9-12.5A		1	YE01169125000		SIC-98A-R2	
	14	F1	热过载继电器/Overload relay		SIEMENS		3RU6126-4AB0		11-16A		1	YE01260110000		SIC-98A-R2-HP	
15	F2 F3	热过载继电器/Overload relay		SIEMENS		3RU5146-4JB0		4.5-63A		2	YE01514640000				
C	16	A1	控制器/Controller		PUNP		SP317504A.01		AC 24V		1	YE80317500100			
	17	S1	防冻温度热电阻/Anti-frozen RTD		PUNP		RTD		Φ4X85 4M 1/4PT		1	YE90001400700			
	18	S3	水箱温度热电阻/Water Tem. RTD		PUNP		RTD		Φ7X110mm, 1/8" PT,1.5m		1	YE90711000000			
	19	T	变压器/Transformer		JIUXIN		IN=400V 415V OUT=24V		180VA		1	YE70040006700			
	20	S10	水流开关/Water flow switch		----		----		----		1	----		(1)(2)	
	21	S11 S12	水流开关/Water flow switch		----		----		----		2	----		(1)	
	22	S5 S7	高压传感器/High pressure sensor		----		----		----		1	----		(1)	
23	S4 S6	低压传感器/Low pressure sensor		----		----		----		1	----		(1)		
D	24	S8	通信接口板RS-485 (雙Dsub-9pin接頭) Communication interface board RS-485 (double Dsub-9pin connector)		YUYUN		----		----		1	YE90048501200		(1)	
	25		外殼RS485 (AL-700G-A-19) 0版 Shell RS485 (SAL-700G-A-19)0		BINCHENG		----		----		1	YR40048500000		(1)	
	版本 Ver.A 注: (1)表示非电绝缘材料, (2)水位开关选配, (3)液管网选配, (4)流量传感器选配。 Notes (1)Means if 's' not the material inside the control box (2)Optional Water level switch (3)Stands for optional liquid pipe valve (4)Optional Flow sensor														
				制图		版号		0		标题		图号		比例	
				设计		核准		SIC-98A-R2		SIC-98A-R2-CE-230V-		标准		第 5 张	
				校对		核准		电气元件明细表一		0-5		CE		共 6 张	
标记		更改前		更改后		更改人		日期		20211019		机器电压		3φ230V	
1		2		3		4		5		6		7		8	
								SHINI		信易電熱機械股份有限公司 Shini Plastics Technologies, Inc.		机器频率		50Hz	

