

注: 当没有选配料位开关时,
4号线和5号线直接短接。

SVM-160U 机型版本: Ver.F

SVM-300U 机型版本: Ver.E

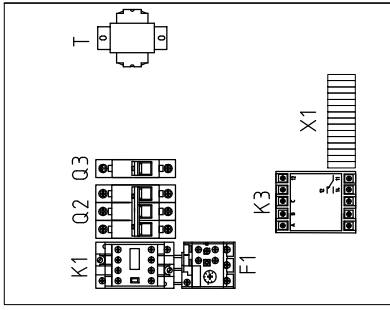
标题	SVM-160U/300U	图号	SVM-160U/300U-CE-400V-G-1
制图	设计	比例	标准
版号	核准	第 1 张	共 3 张
日期	20191205	机器电压	400V
更改后	更改人	日期	50Hz
更改前	日期	机器频率	50Hz



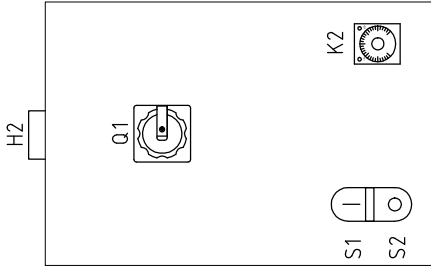
信易电热机械股份有限公司
Shini Plastics Technologies, Inc.

1 2 3 4 5 6 7 8

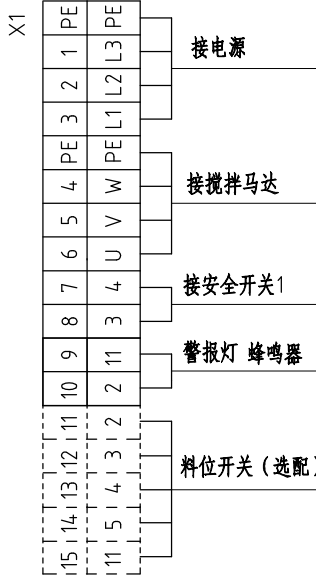
A B C D



电控箱底板



电控箱面板




SVM-160U 机型版本: Ver.F
SVM-300U 机型版本: Ver.E

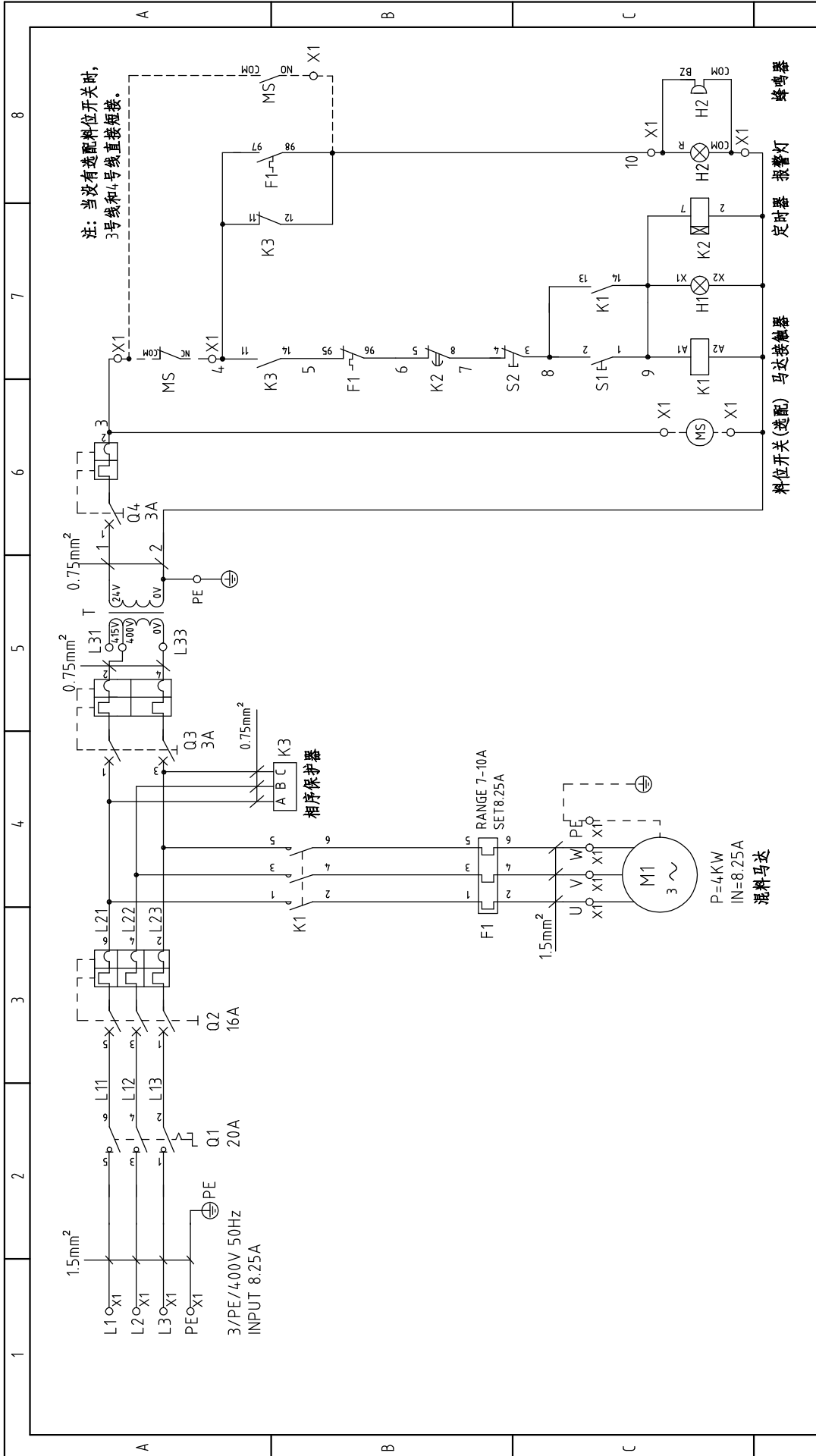
制图	G	标题	SVM-160U/300U 电气元件布置图	图号	SVM-160U/300U-CE-400V-G-2	比例	第 2 张
设计	核 准	版号				标准	共 3 张
校对	日期	日期				机器电压	400V
审核	更改人	更改后	日期	更改前	日期	机器频率	50Hz
标记	更改前	更改后	更改人	更改日期	更改日期		



信易电热机械股份有限公司
Shini Plastics Technologies, Inc.

1 2 3 4 5 6 7 8

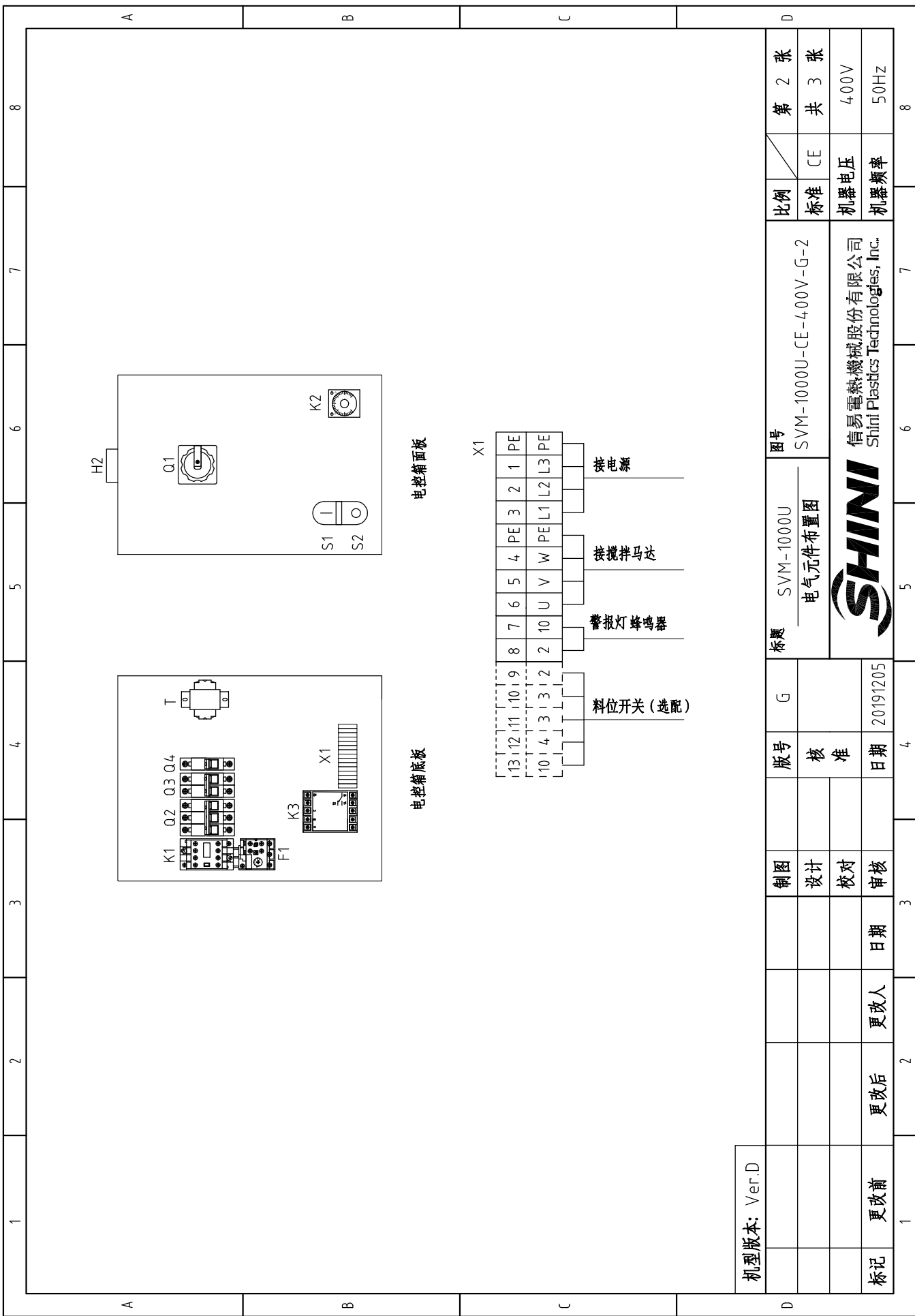
1		2		3		4		5		6		7		8	
序号/NO.	符号/Symbol	名称/Name	制造商/Manufacturer	型号/Type	规格/Specification	数量/Number	物料编号/Material number	数量/Number	物料编号/Material number	数量/Number	物料编号/Material number	数量/Number	物料编号/Material number	数量/Number	备注/Remark
1	Q1	主电源开关/Main Switch	EATON	T0-2-1/EA/SVB	20A	1	YE10021160000								
2	Q2	断路器/Circuit breaker	TECO	BM-63C /3010	10A	1	YE40301003000								
3	Q3	断路器/Circuit breaker	TECO	BM-63C/1003	3A	1	YE40100203000								
4	K1	接触器/Contactor	SIEMENS	3RT6016-1AB01	24VAC	1	YE00601602500								
5	K2	时间继电器/Timer	YUYUN	TM48S-AB	24VAC	1	YE03482400000								
6	K3	相序保护器/Phase relay	CHAOSHI	ABJ-10W	400V	1	YE03103800000								
7	T	变压器/Transformer	JIUXIN	IN=400/415V OUT=24VAC	80VA	1	YE70040006500								
8	H2	警报灯/Alarm light	SHINI	三色警报灯(红黄绿色+蜂鸣器)	24VDC/VAC	1	BL90000011520								
9	F1	热过载继电器/Overload relay	SIEMENS	3RU6116-1DB0	2.2-3.2A	1	YE01160220000								
10	X1	端子排/Terminal	HONEYWELL	SK2.5	2.5mm ²	12	YE60002503200								
11			HONEYWELL	SK2.5	2.5mm ²	5	YE60002503200								(2)
12			HONEYWELL	GK2.5PE	2.5mm ² PE	2	YE60002503400								
13	S1 S2	控制开关/Control switch	DONGSHENG	APBB-22N(指示灯24VAC)	600V 10A	1	YE11222400000								
14	S3	安全开关/Safety switch	SCHMERSRC	AZ15ZVRK-14.76-1+B3	230VAC	1	YE16152600100								(1)
15	M1	马达/Motor	WEG	1.1KW	400 50/60Hz	1	----								(1)
16	MS	料位开关/Feed position motor	SIPAI	SR-80	24VAC	1	YE15802400100								(1)(2)
SVM-160U 机型版本: Ver.F SVM-300U 机型版本: Ver.E 备注: (1)表示非电控箱内材料(2)表示选配料位开关															
标题 SVM-160U/300U 图号 SVM-160U/300U-CE-4.00V-G-3															
电气元件明细表															
															
信易电热机械股份有限公司 Shini Plastics Technologies, Inc.															
比例 标准 CE 第 3 张 共 3 张															
机器电压 400V															
机器频率 50Hz															
制图 设计 校对 审核 版号 核准 日期 20191205															
更改后 更改人 更改日期 更改前 日期 日期 20191205															
1 2 3 4 5 6 7 8															



机型版本: Ver.D	
制图	G
设计	
校对	
审核	
更改前	
更改后	
更改人	
日期	
标记	20191205

标题	SVM-1000U 电路图
图号	SVM-1000U-CE-400V-G-1
信易电热机械股份有限公司 Shini Plastics Technologies, Inc.	

比例	标准	第 1 张
标准	CE	共 3 张
机器电压	400V	
机器频率	50Hz	



机型版本: Ver.D								
制图								
设计								
校对								
审核								
更改前	更改后	更改人	日期					
1	2	3	4	5	6	7	8	

图号	SVM-1000U-CE-400V-G-2	第 2 张
标题	SVM-1000U 电气元件布置图	共 3 张
版号	核 准	标准 CE
日期	2019/12/05	机器电压 400V
		机器频率 50Hz

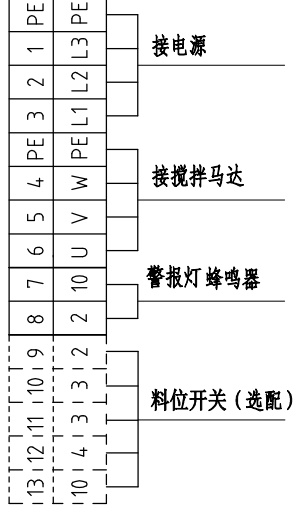
SHINI


信易电热机械股份有限公司
Shini Plastics Technologies, Inc.

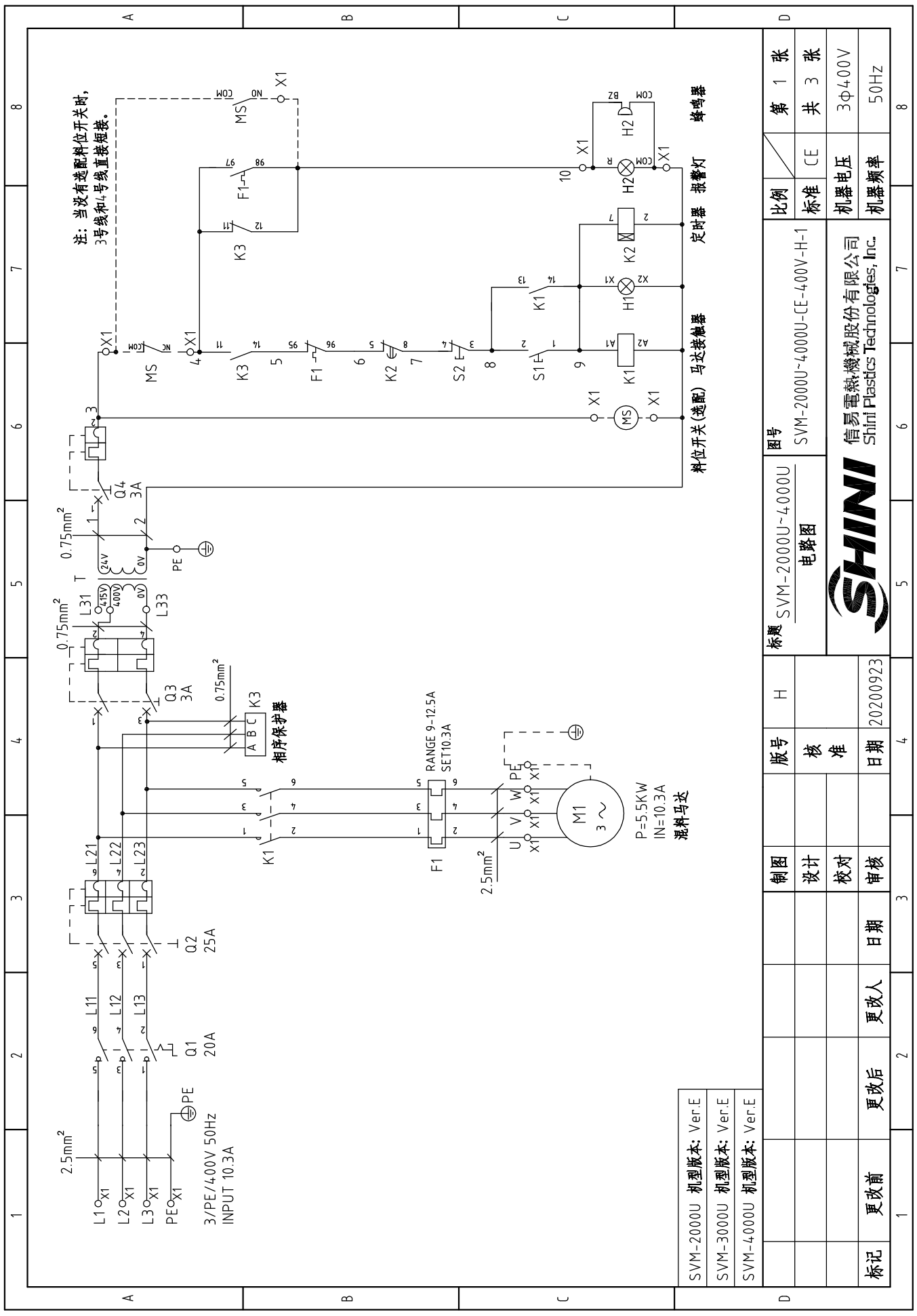
电控箱底板

电控箱面板

X1



1		2		3		4		5		6		7		8			
序号/NO.	符号/Symbol	名称/Name	制造商/Manufacturer	型号/Type	规格/Specification	数量/Number	物料编号/Material number	数量/Number	物料编号/Material number	数量/Number	物料编号/Material number	数量/Number	物料编号/Material number	数量/Number	备注/Remark		
1	Q1	主电源开关/Main Switch	EATON	TO-2-1/EA/SVB	20A	1	YE10021160000	1	YE10021160000								
2	Q2	断路器/Circuit breaker	TECO	BM-63C/3016	16A	1	YE40301603000	1	YE40301603000								
3	Q3	断路器/Circuit breaker	TECO	BM-63C/2003	3A	1	YE40200203000	1	YE40200203000								
4	Q4	断路器/Circuit breaker	TECO	BM-63C/1003	3A	1	YE40100203000	1	YE40100203000								
5	K1	接触器/Contactor	SIEMENS	3RT6017-1AB01	24VAC	1	YE00601702500	1	YE00601702500								
6	K2	时间继电器/Timer	YUYUN	TM48S-AB	24VAC	1	YE03482400000	1	YE03482400000								
7	K3	相序保护器/Phase relay	CHAOSHI	ABJ-10W	400V	1	YE03103800000	1	YE03103800000								
8	T	变压器/Transformer	JIUXIN	IN=400/415V OUT=24VAC	80VA	1	YE70040006500	1	YE70040006500								
9	H2	警报灯/Alarm light	SHINI	三色警报灯(红黄绿色+蜂鸣器)	24VDC/VAC	1	BL90000011520	1	BL90000011520								
10	F1	热过载继电器/Overload relay	SIEMENS	3RU6116-1JB0	7-10A	1	YE01167100000	1	YE01167100000								
11	X1	端子排/Terminal	HONEYWELL	SK2.5	2.5mm ²	8	YE60002503200	8	YE60002503200								
12			HONEYWELL	SK2.5	2.5mm ²	5	YE60002503200	5	YE60002503200						(2)		
13			HONEYWELL	GK2.5PE	2.5mm ² PE	2	YE60002503400	2	YE60002503400								
14	S1 S2	控制开关/Control switch	DONGSHENG	APBB-22NI(指示灯24VAC)	600V 10A	1	YE11222400000	1	YE11222400000								
15	M1	马达/Motor	WEG	4KW	400 50/60Hz	1	----	1	----						(1)		
16	MS	料位开关/Feed position motor	SIPAI	SR-80	24VAC	1	YE15802400100	1	YE15802400100						(1)(2)		
C																	
D																	
机型版本: Ver.D 嬖八(1)表示非电控箱内材料(2)表示选配料位开关																	
				制图		版号		标题		图号		比例		第 3 张			
				设计		核 准		SVM-1000U 电气元件明细表		SVM-1000U-CE-400V-G-3		标准		共 3 张			
				校对		日期		 信易电热机械股份有限公司 Shini Plastics Technologies, Inc.		机器电压		400V					
标记				更改前		更改后				更改人		机器频率		50Hz			
1				2		3		4		5		6		7		8	



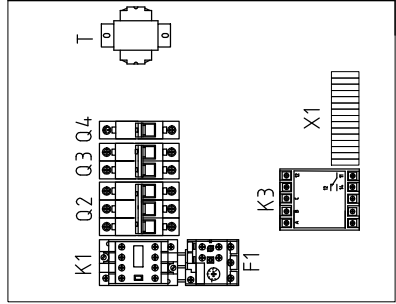
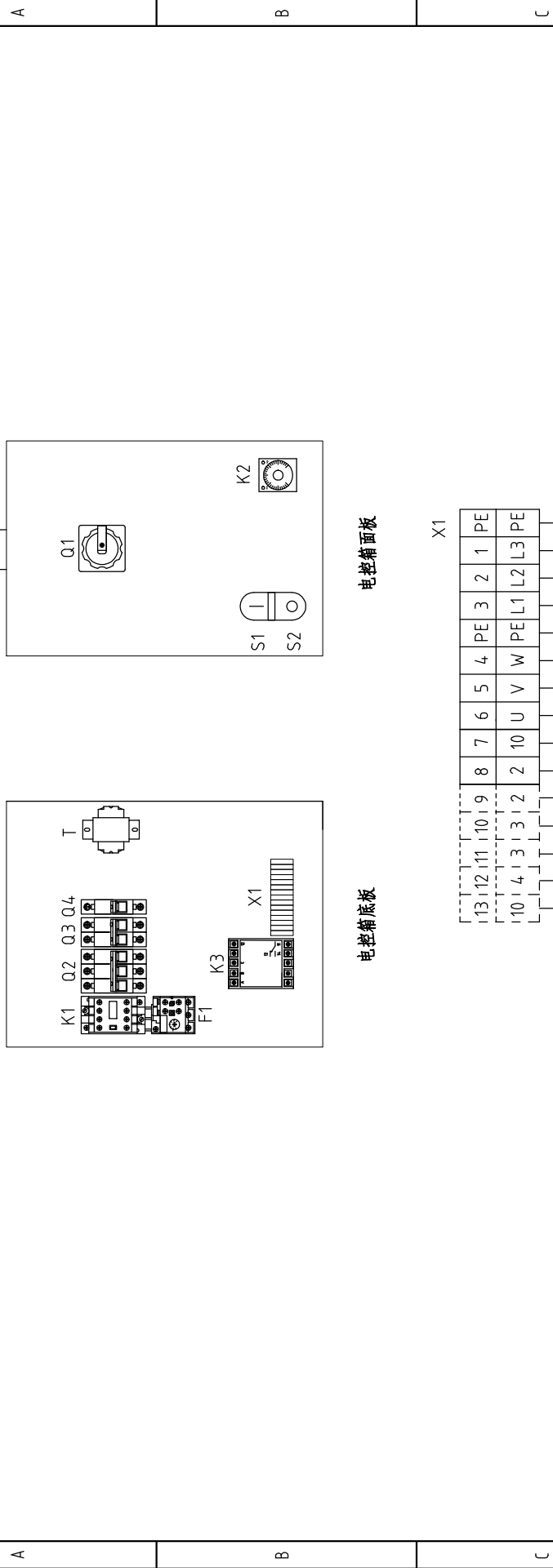
SVM-2000U	机型版本: Ver.E
SVM-3000U	机型版本: Ver.E
SVM-4000U	机型版本: Ver.E

标题 SVM-2000U~4000U 电路图		图号 SVM-2000U-4000U-CE-400V-H-1	
制图	版号 H	比例	第 1 张
设计	核 准	标准	共 3 张
校对	日期 20200923	机器电压	3φ400V
审核	日期	机器频率	50Hz
更改前	更改后	更改人	更改日期
1	2	3	4
5	6	7	8

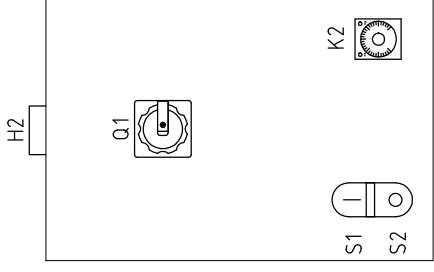


信易电热机械股份有限公司
Shini Plastics Technologies, Inc.

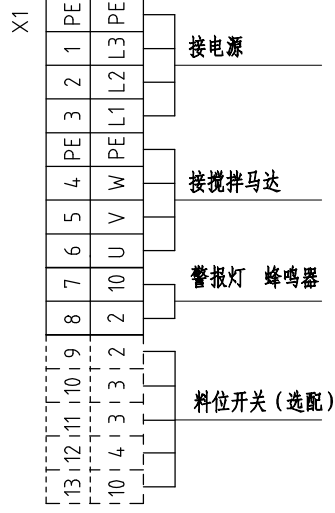
1 2 3 4 5 6 7 8



电控箱底板



电控箱面板



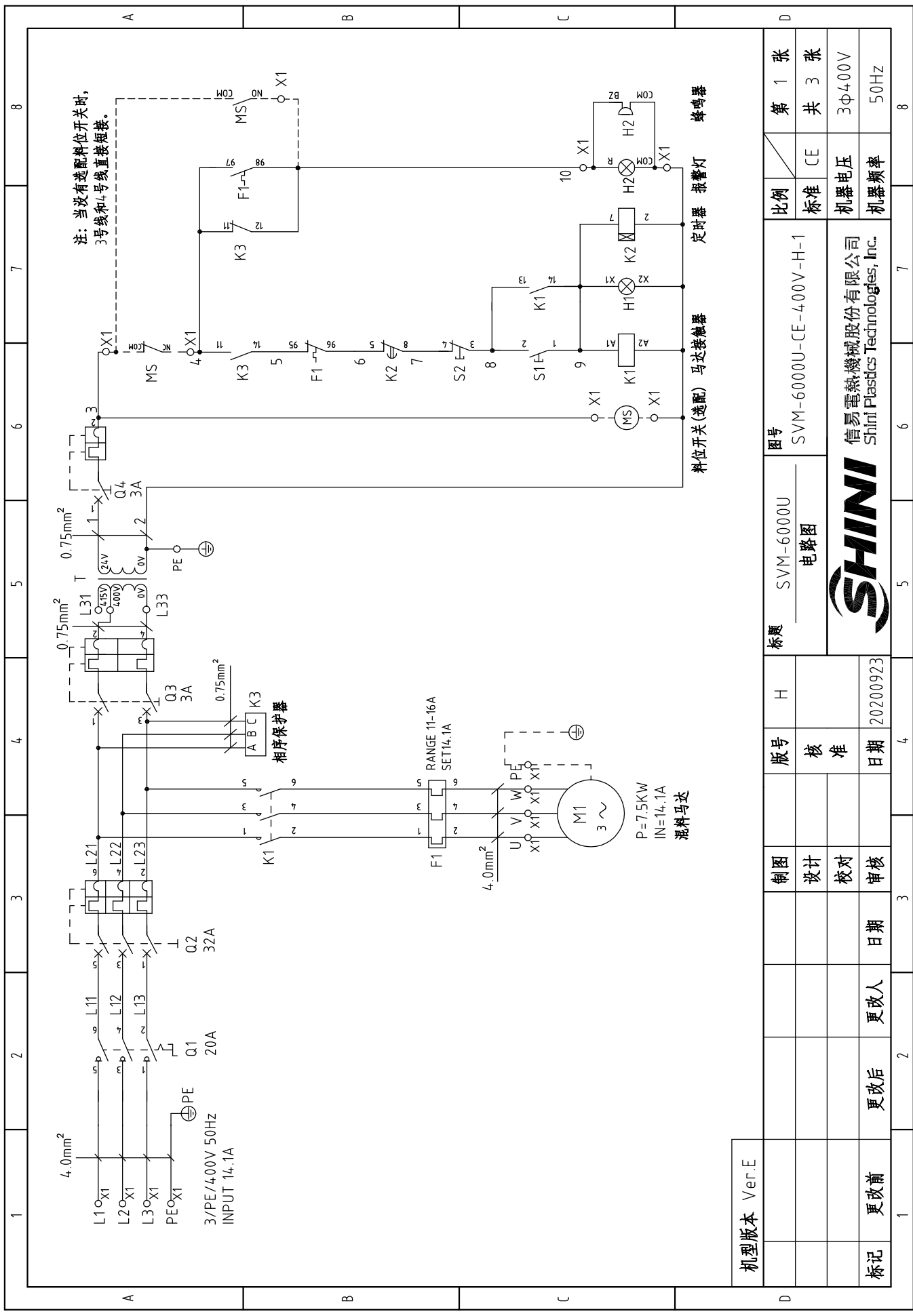
SVM-2000U	机型版本: Ver.E
SVM-3000U	机型版本: Ver.E
SVM-4000U	机型版本: Ver.E

制图	版号	H	图号	SVM-2000U~4000U-H-2	比例	第 2 张
	设计	核 准	标题	SVM-2000U~4000U 电气元件布置图	标准	共 3 张
校对	日期	日期	SHINI 信易电热机械股份有限公司 Shini Plastics Technologies, Inc.	机器电压	3Φ400V	8
审核	日期	日期		机器频率	50Hz	
标记	更改前	更改后	更改人	更改日期	20200923	

1		2		3		4		5		6		7		8	
序号/NO.	符号/Symbol	名称/Name	制造商/Manufacturer	型号/Type	规格/Specification	数量/Number	物料编号/Material number	备注/Remark							
1	Q1	主电源开关/Main Switch	EATON	T0-2-1/EA/SVB	20A	1	YE10021160000								
2	Q2	断路器/Circuit breaker	TECO	BM-63C/3025	25A	1	YE40302503000								
3	Q3	断路器/Circuit breaker	TECO	BM-63C/2003	3A	1	YE40200203000								
4	Q4	断路器/Circuit breaker	TECO	BM-63C/1003	3A	1	YE40100203000								
5	K1	接触器/Contactor	SIEMENS	3RT6025-1AC20	24VAC	1	YE00602502600								
6	K2	时间继电器/Timer	YUYUN	TM48S-AB	24VAC	1	YE03482400000								
7	K3	相序保护器/Phase relay	CHAOSHI	ABJ2-12W	400V	1	YE03103800000								
8	T	变压器/Transformer	JIUXIN	IN=400/415V OUT=24VAC	80VA	1	YE70040006500								
9	H2	警报灯/Alarm light	SHINI	三色警报灯(红黄绿色+蜂鸣器)	24VDC/VAC	1	BL90000011520								
10	F1	热过载继电器/Overload relay	SIEMENS	3RU6126-1KB0	9-12.5A	1	YE01260900000	新增							
11	X1	端子排/Terminal	HONEYWELL	SK2.5	2.5mm ²	8	YE60002503200								
12			HONEYWELL	GK2.5PE	2.5mm ² PE	2	YE60002503400								
13			HONEYWELL	SK2.5	2.5mm ²	5	YE60002503200	(2)							
14	S1 S2	控制开关/Control switch	DONGSHENG	APBB-22N(指示灯24VAC)	600V 10A	1	YE11222400000								
15	M1	马达/Motor	WEG	5.5KW	400V 50/60Hz	1	----	(1)							
16	MS	料位开关/Feed position motor	SIPAI	SR-80	24VAC	1	YE15802400100	(1)(2)							
SVM-2000U 机型版本: Ver.E SVM-3000U 机型版本: Ver.E SVM-4000U 机型版本: Ver.E 注: (1)表示非电控箱内材料(2)表示选配料位开关															
		制图		版本号		H		标题 SVM-2000U~4000U 电气元件明细表1		图号 SVM-2000U~4000U-CE-400V-H-3		比例		第 3 张	
		设计		核准								标准		共 3 张	
		校对		日期		20200923						机器电压		3φ400V	
标记		更改前		更改后		更改人		日期				机器频率		50Hz	
1		2		3		4		5		6		7		8	



信易电热机械股份有限公司
Shini Plastics Technologies, Inc.



机型版本 Ver.E

制图	H	版号	日期	审核	日期	更改人	日期	更改后	更改前	标记
设计		核	20200923							
校对		准								
审核		日期								

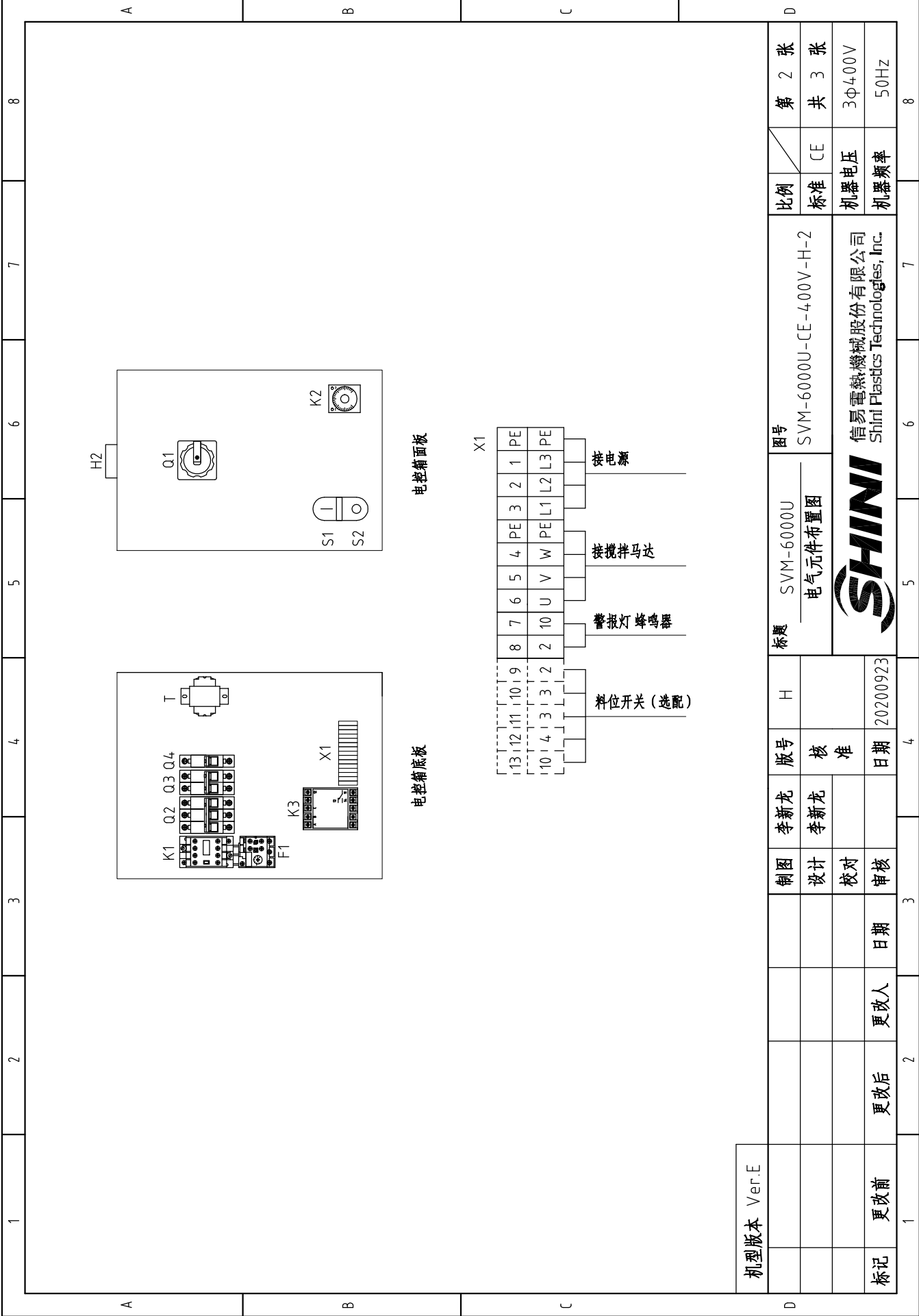
标题 SVM-6000U 电路图

图号 SVM-6000U-CE-400V-H-1


比例 第 1 张
标准 共 3 张
CE
机器电压 3φ400V
机器频率 50Hz



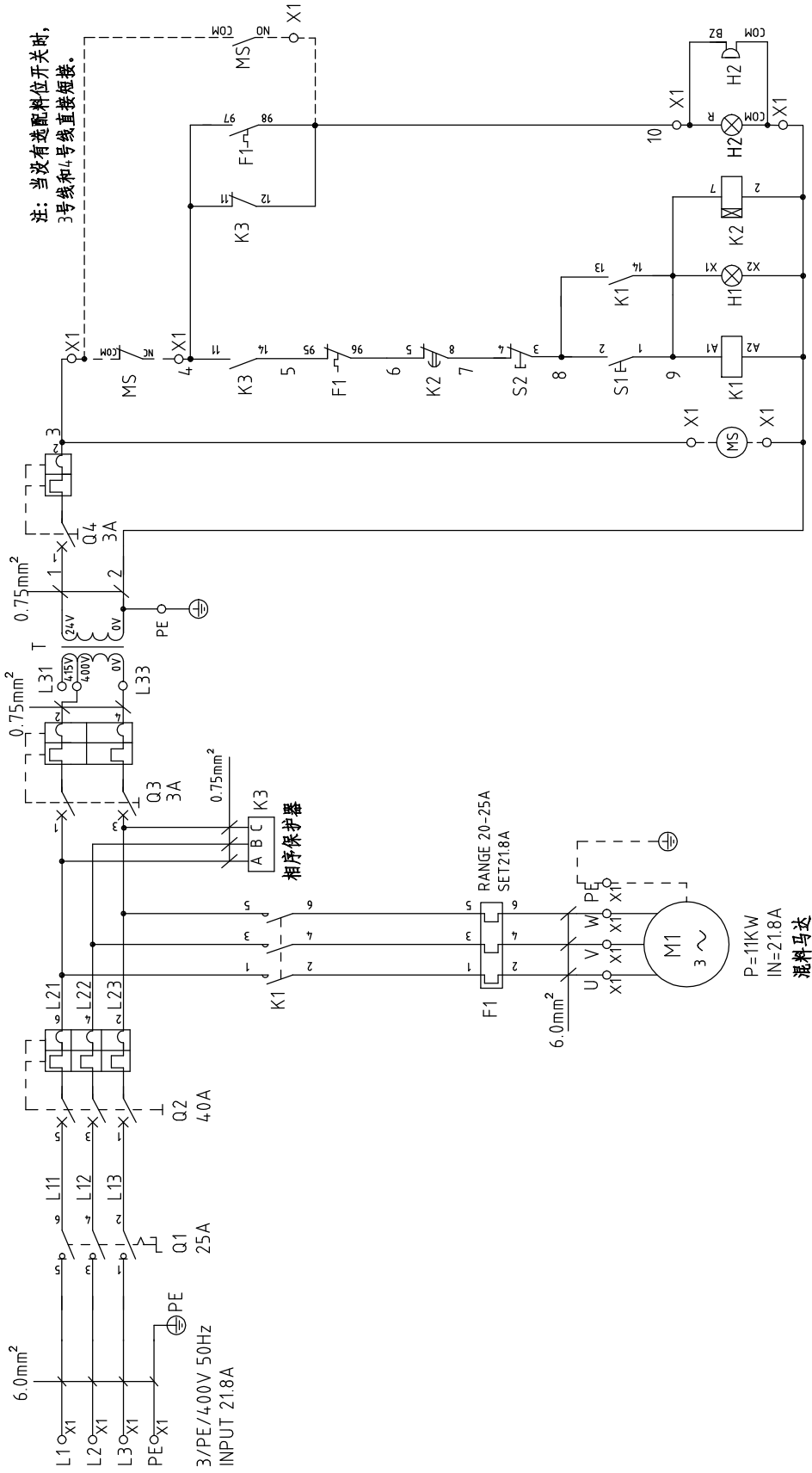
信易电热机械股份有限公司
Shini Plastics Technologies, Inc.



机型版本	Ver.E
标记	更改前
更改后	更改人
日期	日期
审核	日期
校对	日期
设计	日期
制图	日期
李新龙	日期
李新龙	日期
核 准	日期
版 号	日期
H	日期

标题	SVM-6000U 电气元件布置图	图号	SVM-6000U-CE-4.00V-H-2
比例	CE	第 2 张	8
标准	CE	共 3 张	8
机器电压	3φ400V	机器频率	50Hz
 信易电热机械股份有限公司 Shini Plastics Technologies, Inc.			

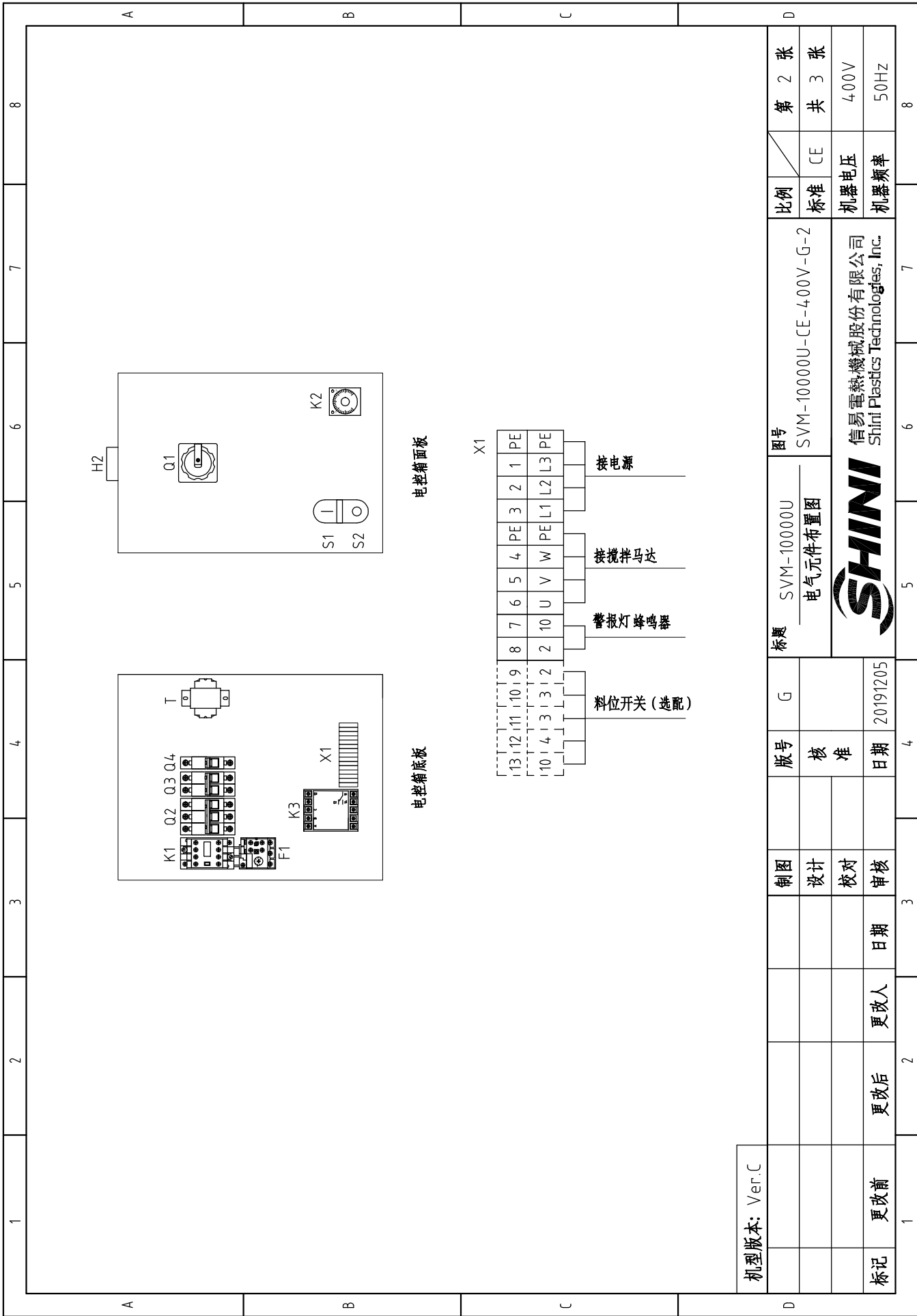
1		2		3		4		5		6		7		8	
序号/NO.	符号/Symbol	名称/Name	制造商/Manufacturer	型号/Type	规格/Specification	数量/Number	物料编号/Material number	备注/Remark							
1	Q1	主电源开关/Main Switch	EATON	T0-2-1/EA/SVB	20A	1	YE1002160000								
2	Q2	断路器/Circuit breaker	TECO	BM-63C/3032	32A	1	YE40303203000								
3	Q3	断路器/Circuit breaker	TECO	BM-63C/2003	3A	1	YE40200203000								
4	Q4	断路器/Circuit breaker	TECO	BM-63C/1003	3A	1	YE40100203000								
5	K1	接触器/Contactor	SIEMENS	3RT6026-1AC20	24VAC	1	YE00602602600								
6	K2	时间继电器/Timer	YUYUN	TM48S-AB	24VAC	1	YE03482400000								
7	K3	相序保护器/Phase relay	CHAOSHI	ABJ2-12W	400V	1	YE03103800000								
8	T	变压器/Transformer	JIUXIN	IN=400/415V OUT=24VAC	80VA	1	YE70040006500								
9	H2	警报灯/Alarm light	SHINI	三色警报灯(红黄绿色+蜂鸣器)	24VDC/VAC	1	BL90000011520								
10	F1	热过载继电器/Overload relay	SIEMENS	3RU6126-4AB0	11-16A	1	YE01260110000	新增							
11	X1	端子排/Terminal	HONEYWELL	SK4	4.0mm ²	6	YE60000403200								
12			HONEYWELL	SK4PE	4.0mm ² PE	2	YE61041000000								
13			HONEYWELL	SK2.5	2.5mm ²	2	YE60002503200								
14			HONEYWELL	SK2.5	2.5mm ²	5	YE60002503200	(2)							
15	S1 S2	控制开关/Control switch	DONGSHENG	APBB-22NI(指示灯24VAC)	600V 10A	1	YE11222400000								
16	M1	马达/Motor	WEG	7.5KW	400V 50/60HZ	1	----	(1)							
17	MS	料位开关/Feed position motor	SIPAI	SR-80	24VAC	1	YE15802400100	(1)(2)							
C															
D															
机型版本: Ver.E 注: (1)表示非电控箱内材料(2)表示选配料位开关															
制图				李新龙		版号		H		标题		SVM-6000U		图号	
设计				李新龙		核准				电气元件明细表1		SVM-6000U-CE-400V-H-3		比例	
校对						日期		20200923		SHINI		信易电热机械股份有限公司 Shini Plastics Technologies, Inc.		第 3 张	
审核						日期				SHINI		信易电热机械股份有限公司 Shini Plastics Technologies, Inc.		共 3 张	
更改前				更改后		更改人		日期		SHINI		信易电热机械股份有限公司 Shini Plastics Technologies, Inc.		3Φ400V	
标记				更改后		更改人		日期		SHINI		信易电热机械股份有限公司 Shini Plastics Technologies, Inc.		50HZ	
1 2 3 4 5 6 7 8															



注：当没有选配料位开关时，
3号线和4号线直接短接。

机型版本: Ver.C

标题 SVM-10000U 电路图		图号 SVM-10000U-CE-400V-G-1		比例 标准		第 1 张 共 3 张	
制图 设计		版号 核准		审核 日期		日期 更改人	
校对 审核		日期 更改人		日期 更改人		日期 更改人	
更改后		更改后		更改后		更改后	
更改前		更改前		更改前		更改前	
20191205		20191205		20191205		20191205	
SHINI		信易电热机械股份有限公司 Shini Plastics Technologies, Inc.		机器电压 400V		机器频率 50Hz	




机型版本: Ver.C

制图		标题	SVM-10000U	图号	SVM-10000U-CE-400V-G-2	比例	第 2 张
设计		电气元件布置图				标准	共 3 张
校对						机器电压	400V
审核						机器频率	50Hz
更改前	更改后	更改人	日期	2019/12/05			
1	2	3	4	5	6	7	8



信易电热机械股份有限公司
Shini Plastics Technologies, Inc.

1		2		3		4		5		6		7		8									
序号/NO.	符号/Symbol	名称/Name	制造商/Manufacturer	型号/Type	规格/Specification	数量/Number	物料编号/Material number	比例	备注/Remark														
1	Q1	主电源开关/Main Switch	EATON	P1-25/EA/SVB	25A	1	YE10125250000																
2	Q2	断路器/Circuit breaker	TECO	BM-63C/3040	40A	1	YE40304003000																
3	Q3	断路器/Circuit breaker	TECO	BM-63C/2003	3A	1	YE40200203000																
4	Q4	断路器/Circuit breaker	TECO	BM-63C/1003	3A	1	YE40100203000																
5	K1	接触器/Contactor	SIEMENS	3RT6027-1AC20	24VAC	1	YE00602702600																
6	K2	时间继电器/Timer	YUYUN	TM48S-AB	24VAC	1	YE03482400000																
7	K3	相序保护器/Phase relay	CHAOSHI	ABJ-10W	400V	1	YE03103800000																
8	T	变压器/Transformer	JIUXIN	IN=400/415V OUT=24VAC	80VA	1	YE70040006500																
9	H2	警报灯/Alarm light	SHINI	三色警报灯(红黄绿色+蜂鸣器)	24VDC/VAC	1	BL90000011520																
10	F1	热过载继电器/Overload relay	SIEMENS	3RU6126-4DB0	20-25A	1	YE01262000000																
11	X1	端子排/Terminal	HONEYWELL	GK6	6.0mm ²	6	YE60000603200																
12			HONEYWELL	GK6PE	6.0mm ² PE	2	YE60000603500																
13			HONEYWELL	SK2.5	2.5mm ²	2	YE60002503200		(2)														
14			HONEYWELL	SK2.5	2.5mm ²	5	YE60002503200																
15	S1 S2	控制开关/Control switch	DONGSHENG	APBB-22NI指示灯24VAC	600V 10A	1	YE11222400000																
16	M1	马达/Motor	WEG	11KW	400 50/60Hz	1	----		(1)														
17	MS	料位开关 /Feed position motor	SIPAI	SR-80	24VAC	1	YE15802400100		(1)(2)														
C																							
D																							
机型版本: Ver.C 孪A(1)表示非电控箱内材料(2)表示选配料位开关																							
制图				版号		标题		图号		比例		第 3 张											
设计				核 准		SVM-10000U 电气元件明细表		SVM-10000U-CE-400V-G-3		标准		共 3 张											
校对				日期		 信易电热机械股份有限公司 Shini Plastics Technologies, Inc.		机器电压		400V													
审核				20191205				机器频率		50Hz													
标记		更改前		更改后		更改人		日期		更改日期													
1										2		3		4		5		6		7		8	