

整机版本 Ver.H

					制图		版号	D
					设计		核准	
					校对		核准	
标记	更改前	更改后	更改人	日期	审核		日期	20210423

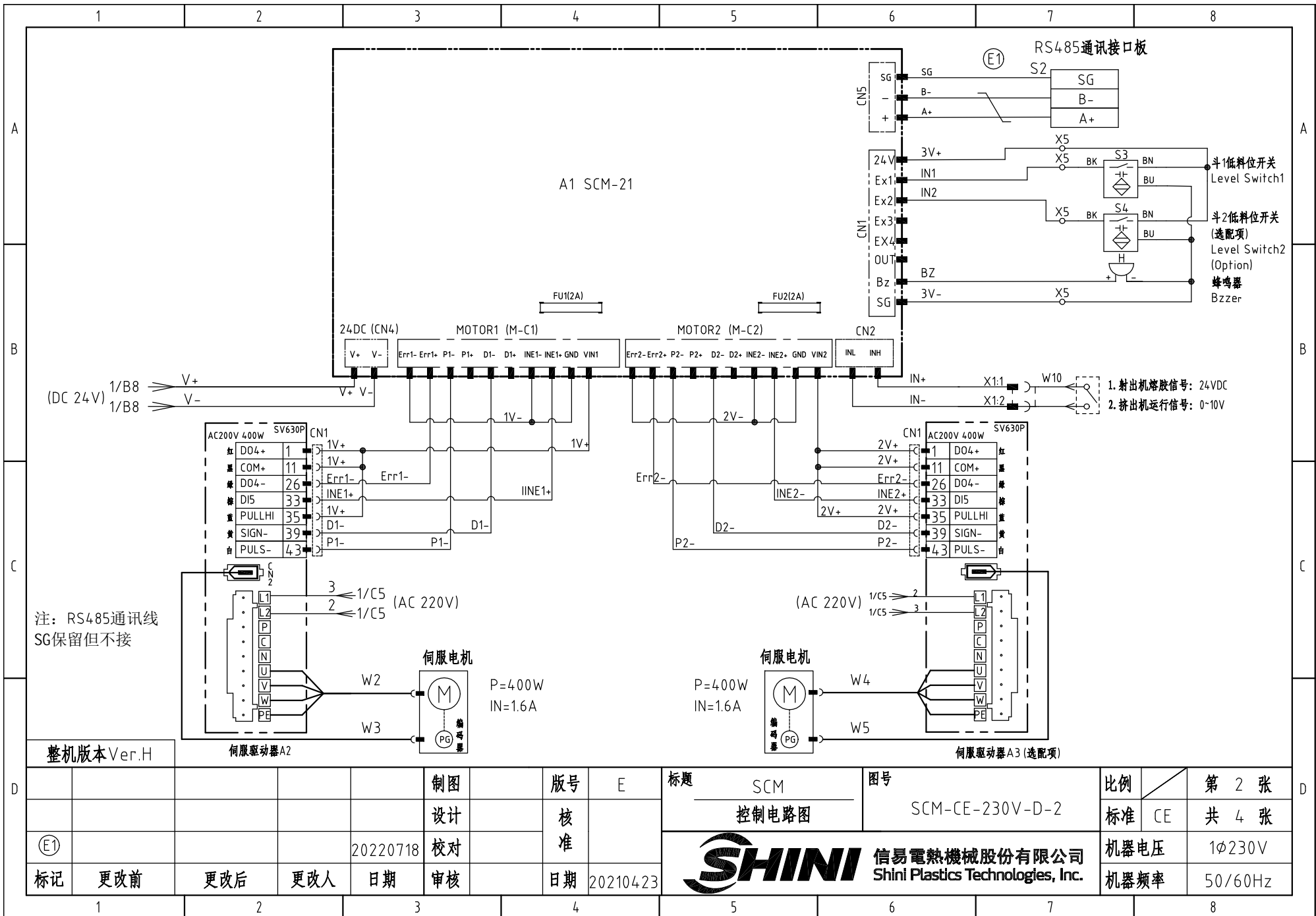
标题
SCM
主电路图

图号
SCM-CE-230V-D-1

比例	第 1 张
标准	共 4 张

SHINI 信易電熱機械股份有限公司
 Shini Plastics Technologies, Inc.

机器电压	1φ230V
机器频率	50/60Hz



A1 SCM-21

RS485通讯接口板

(DC 24V) 1/B8
V+
V-

1. 射出机熔胶信号: 24VDC
2. 挤出机运行信号: 0-10V

注: RS485通讯线
SG保留但不接

整机版本 Ver.H

伺服驱动器A2

伺服电机

P=400W
IN=1.6A

伺服电机

P=400W
IN=1.6A

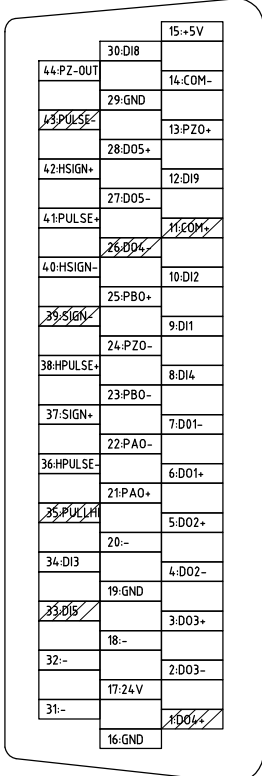
伺服驱动器A3 (选配项)

E1	制图	版号	E	标题	SCM	图号	SCM-CE-230V-D-2	比例	第 2 张
	设计	核准		控制电路图				标准	共 4 张
标记	更改前	更改后	更改人	日期	20220718	审核		机器电压	1φ230V
				日期	20210423			机器频率	50/60Hz

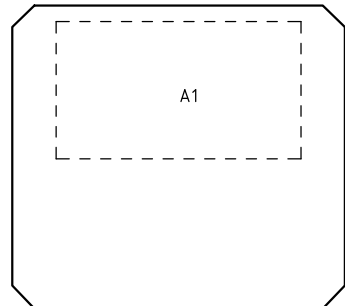
SHINI 信易电热机械股份有限公司
Shini Plastics Technologies, Inc.

A

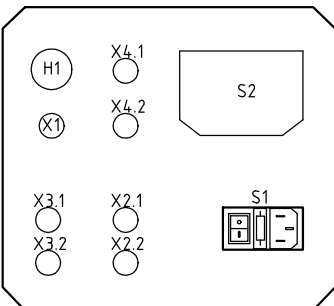
伺服信号引脚定义



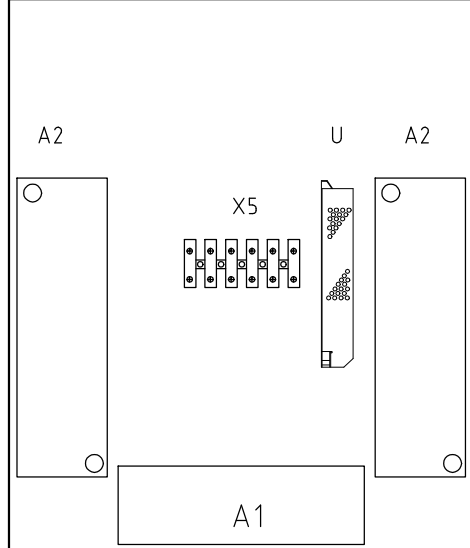
电控箱面板布置图



金属接插件布置图



电气元件布置图

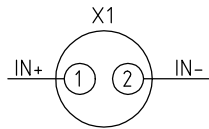


伺服驱动器1引脚定义和接线图

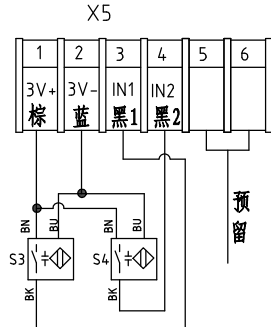
引脚说明	引脚定义	引脚号码	接线号码
故障输出	DO4+	1	1V+
电源输入端	COM+	11	1V+
故障输出	DO4-	26	Err1+
伺服使能	DI5	33	INE1+
指令脉冲的外加电源输入接口	PULLHI	35	1V+
方向使能信号	SIGN-	39	D1-
低速脉冲使能	PULSE-	43	P1-

伺服驱动器2引脚定义和接线图

引脚说明	引脚定义	引脚号码	接线号码
故障输出	DO4+	1	2V+
电源输入端	COM+	11	2V+
故障输出	DO4-	26	Err2+
伺服使能	DI5	33	INE2+
指令脉冲的外加电源输入接口	PULLHI	35	2V+
方向使能信号	SIGN-	39	D2-
低速脉冲使能	PULSE-	43	P2-



射出/挤出信号2P金属接头接线示意图



接料斗1低料位开关 接料斗2低料位开关(选配项)

- X1: 接射出机熔胶信号或挤出机0-10V螺杆转速信号
- X2.1: 编码器1出线口
- X2.2: 伺服马达1出线口
- X3.1: 编码器2出线口(选配项)
- X3.2: 伺服马达2出线口(选配项)
- X4.1: 料斗1料位开关出线口
- X4.2: 料斗2料位开关出线口(选配项)
- S2: 通讯接口
- S1: 电源开关+保险丝
- H1: 警报蜂鸣器

B

B

C

C

整机版本Ver.H

						制图	版号	D	标题	SCM	图号	比例	第 3 张
						设计	核		电气布置及接线图		SCM-CE-230V-D-3	标准	共 4 张
						校对	准		信易電熱機械股份有限公司 Shini Plastics Technologies, Inc.		机器电压	1φ230V	
标记	更改前	更改后	更改人	日期	审核	日期	20210423	机器频率			50/60Hz		

D

D

1		2		3		4		5		6		7		8	
序号/NO	符号/Symbol	名称/Name		制造商/Manufacturer		型号/Type		规格/Specification		数量/Number	物料编号/Material number		备注/Remark		
1	A1	微电脑触摸屏控制器/PCB+HMI		YUYUN		SCM-21		24VDC		1	YE80212400100				
2	S1	电源开关+插头线/Power Line		MISUMI		APCJ-101-1FR-03		AC90-56A-53-375-2		1	YE15111300000				
3		熔断器/Fuse		JIANDONG		5×20		10A		1	YE46521000000		一用一备		
4	W1	欧规电源线/CE Power Line		RENYI		1.0×3P		10A		1	YE50122500000		CE标准配线		
5		GB电源线/GB Power Line		YONGTAO		0.75×3C		10A		1	YE50316300000		GB标准配线		
6	H1	蜂鸣器/Buzzer		JINGKANG		PK-27A/29EP		24VDC		1	YE84002700000				
7	U	直流电源/DC Power		MEANWELL		LRS-35-24		IN=115/230V OUT=24VDC 1.5A		1	YE71352400100				
8	X1	金属接头/Socket		CHAOYI		PLT-162-RR(公)		2P		1	YE68016200100				
9	X1	金属接头/Socket		CHAOYI		PLT-162-PR(母)		2P		1	YE68016200000				
10	X2 X3 X4	电缆索头/Cable head		JUKUANG		PG9		----		2	YE67000940000				
11	X5	端子排/Terminal Board		TIANGONG		PA9X		6P		1	YE61001200000				
12	S2	通信接口板RS-485(双Dsub-9pin接头)		YUYUN		----		----		1	YE90048501200				
13		外壳RS485(SAL-700G-A-19)0版		BINCHENG		----		----		1	YR40048500000				
14	S3	电容开关/Capacitor switch		IFM		KI5082+EVS0		10~36VDC		1	YE15508200000		(1)		
15	S4	电容开关/Capacitor switch		IFM		KI5082+EVS0		10~36VDC		1	YE15508200000		(1)(2)		
16	M1(W2,W3)	伺服电机/ Servo motor		INOVANCE		MS1H1-40B30CB-T331Z		400W(含编码器线和动力线)		1	YE50040000300		(1)		
17	A2(CN1)	伺服驱动器/ Driver		INOVANCE		SV630CS2R8I-JXS		400W(含CN1端子)		1	YM10463000800				
18	M2(W2,W3)	伺服电机/ Servo motor		INOVANCE		MS1H1-40B30CB-T331Z		400W(含编码器线和动力线)		1	YE50040000300		(1)(3)		
19	A3(CN1)	伺服驱动器/ Driver		INOVANCE		SV630CS2R8I-JXS		400W(含CN1端子)		1	YM10463000800		(3)		
20	W10	信號線 0.75*2C*4米 (SPV/SCM用)		----		----		BA		1	BE51075200050				
整机版本 Ver.H		注: (1)表示非电控箱内材料;(2)表示料位开关选配件;(3)表示双色机SCM-D的选配件。													
					制图		版本号	D	标题	SCM	图号		比例		第 4 张
					设计		核		电气元件明细表一		SCM-CE-230V-D-4		标准	CE	共 4 张
					校对		准		 信易電熱機械股份有限公司 Shini Plastics Technologies, Inc.			机器电压	1φ230V		
标记	更改前	更改后	更改人	日期	审核	日期	20210423				机器频率	50/60Hz			
1		2		3		4		5		6		7		8	