
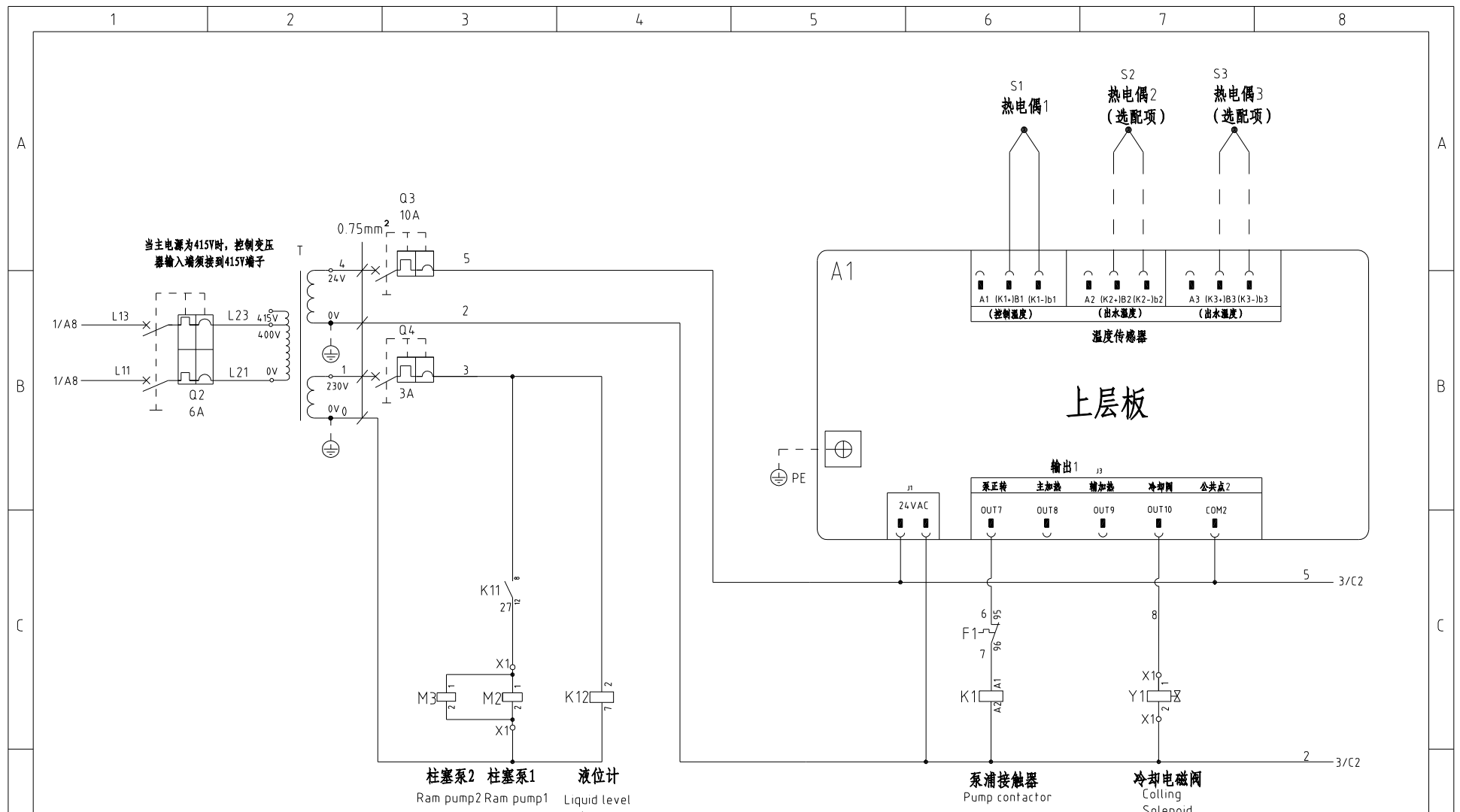


版本 Ver.A

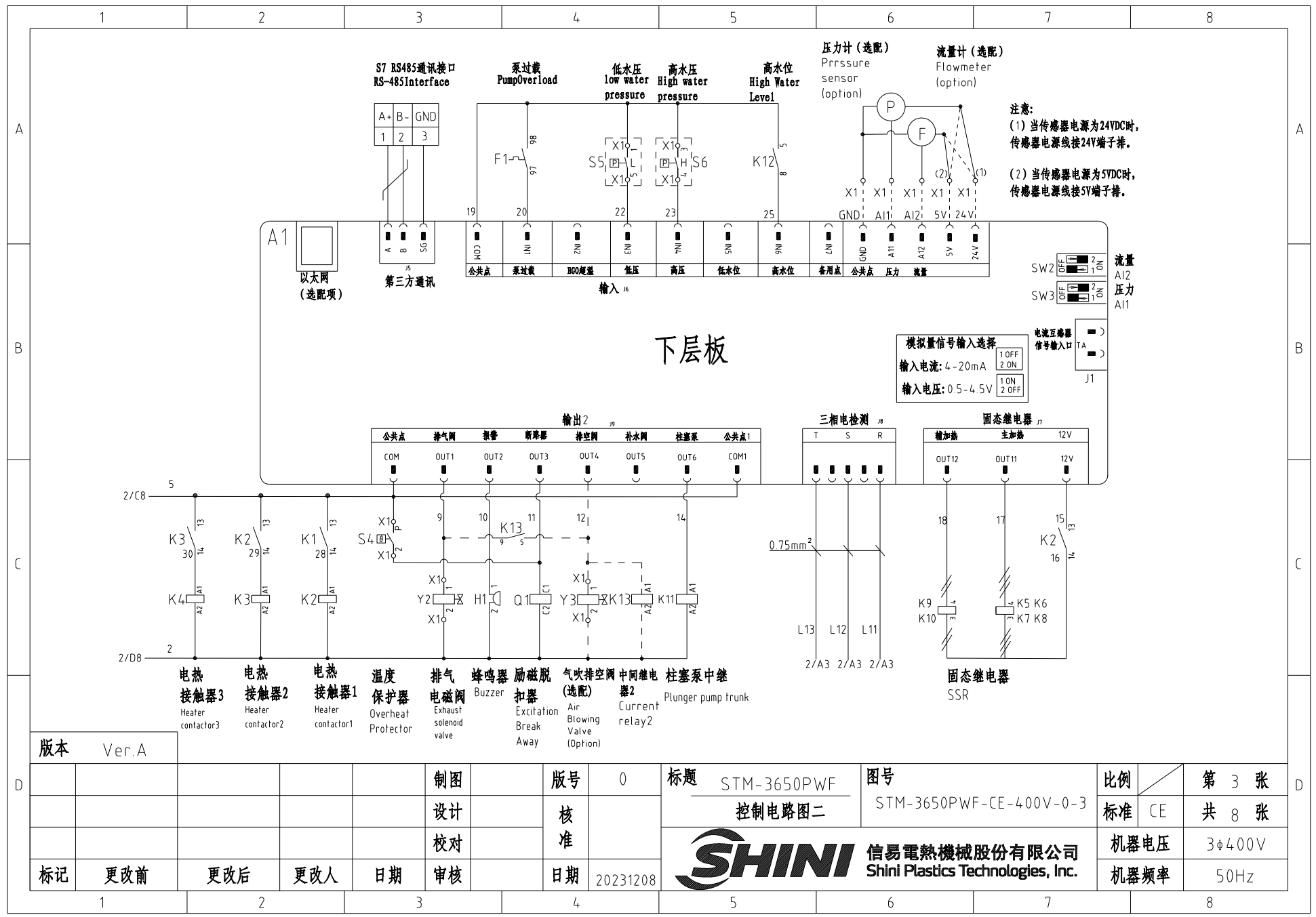
D					制图		版号	0	标题	STM-3650PWF	图号	STM-3650PWF-CE-400V-0-1	比例	第 1 张
					设计		核		主电路图			标准	CE	共 8 张
					校对		准		 信易電熱機械股份有限公司 Shini Plastics Technologies, Inc.	机器电压	3φ400V			
	标记	更改前	更改后	更改人	日期	审核	日期	20231208		机器频率	50Hz			

1 2 3 4 5 6 7 8

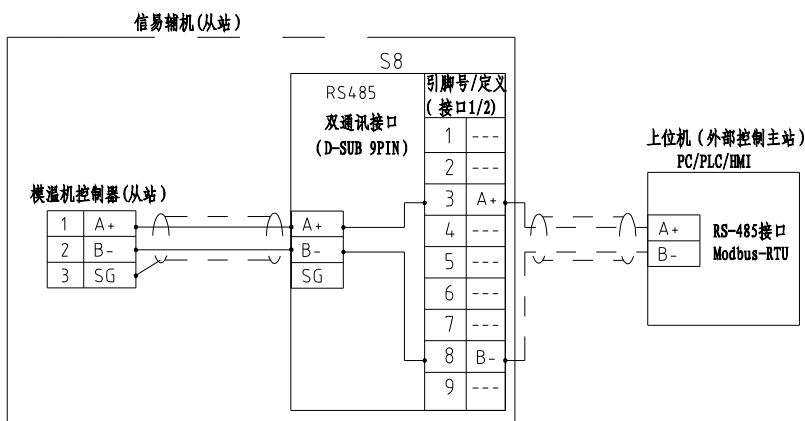


版本 Ver.A

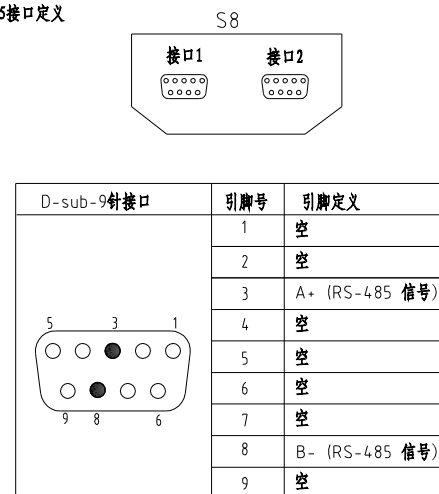
					制图	版号	0	标题	STM-3650PWF	图号	STM-3650PWF-CE-400V-0-2	比例	第 2 张	
					设计	核		控制电路图一				标准	CE	共 8 张
					校对	准		 信易電熱機械股份有限公司 Shini Plastics Technologies, Inc.				机器电压	3φ400V	
标记	更改前	更改后	更改人	日期	审核	日期	20231208						机器频率	50Hz



信易辅机RS-485通讯接线示意图



信易RS-485接口定义



- 注：1. 通讯接口：RS-485（两线式）
 2. 通讯协议：Modbus-RTU
 3. 机器配备D-sub9母接头，接口1和接口2内部并联，功能相同，不分主次；

版本 Ver.A

					制图		版号	0	标题	STM-3650PWF	图号		比例	第 4 张
					设计		核 准		通讯接线图	STM-3650PWF-CE-400V-0-4	SHINI 信易电热机械股份有限公司 Shini Plastics Technologies, Inc.	标准	CE	共 8 张
				校对		机器电压		3φ400V						
标记	更改前	更改后	更改人	日期	审核		日期	20231208					机器频率	50Hz

1

2

3

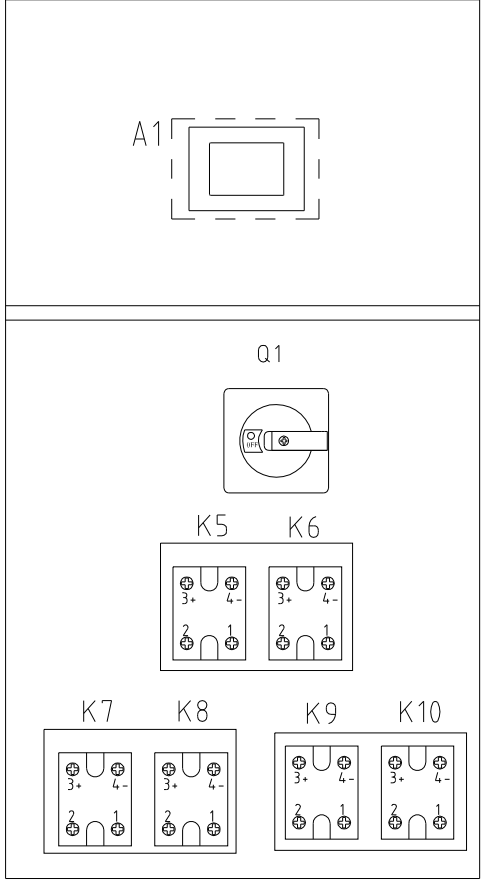
4

5

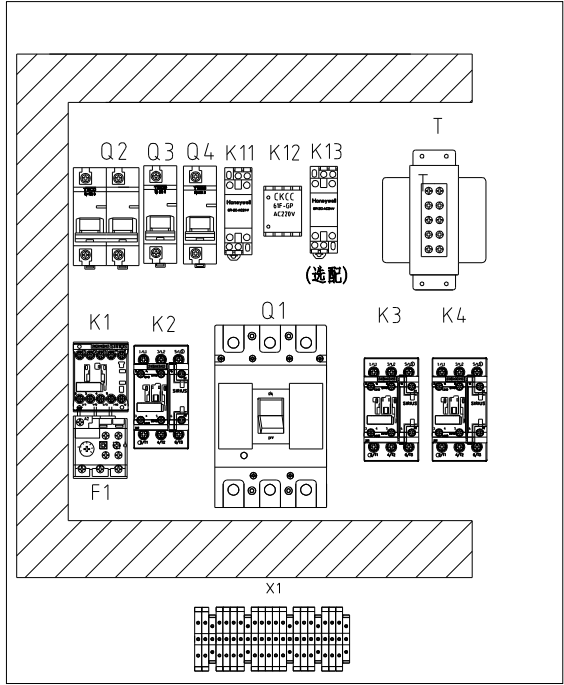
6

7

8



电控外箱



电控底板

版本 Ver.A

					制图		版号	0
					设计		核 准	
					校对			
标记	更改前	更改后	更改人	日期	审核		日期	20231208

标题 STM-3650PWF 图号 STM-3650PWF-CE-400V-0-5
 电气元件布置及端子接线图

SHINI 信易電熱機械股份有限公司
 Shini Plastics Technologies, Inc.

比例		第 5 张
标准	CE	共 8 张
机器电压		3φ400V
机器频率		50Hz

1 2 3 4 5 6 7 8

A

A

B

B

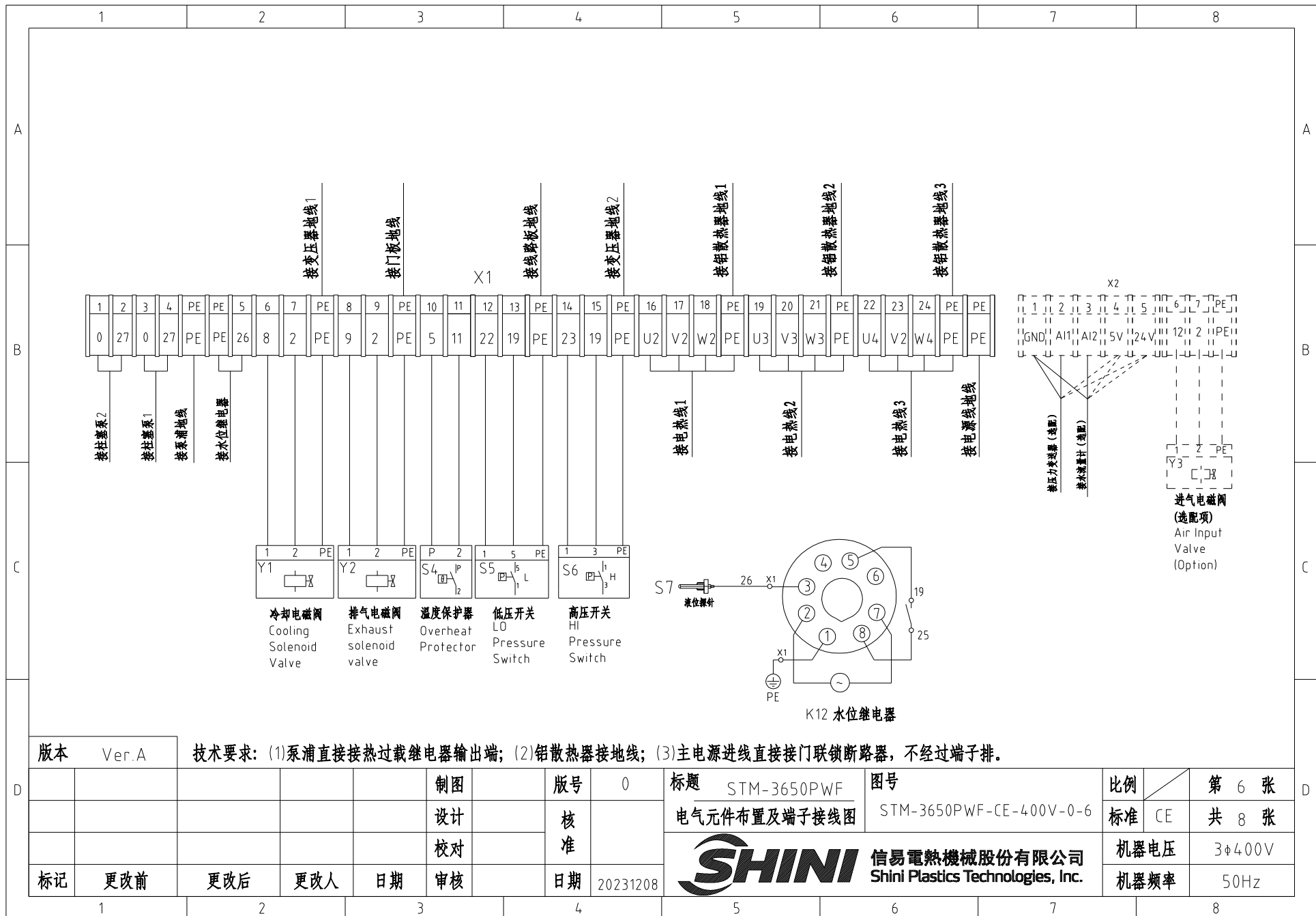
C

C

D

D

1 2 3 4 5 6 7 8



版本 Ver.A

技术要求: (1)泵浦直接接热过载继电器输出端; (2)铝散热器接地线; (3)主电源进线直接接门连锁断路器, 不经过端子排。

				制图	版号	0	标题	STM-3650PWF	图号	STM-3650PWF-CE-400V-0-6	比例	第 6 张	
				设计	核准		电气元件布置及端子接线图				标准	CE	共 8 张
				校对							机器电压	3φ400V	
标记	更改前	更改后	更改人	日期	审核	日期	20231208				机器频率	50Hz	

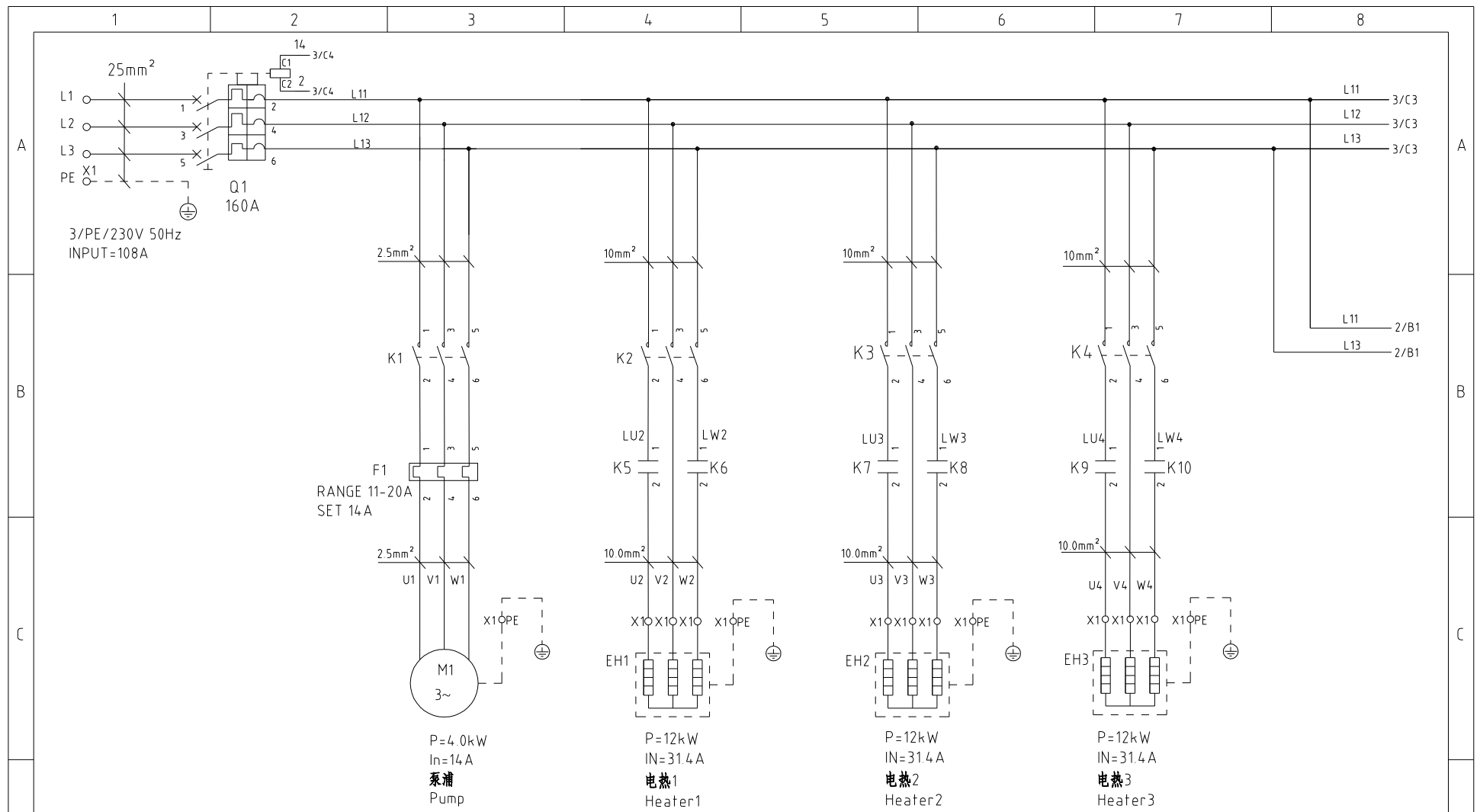


信易電熱機械股份有限公司
Shini Plastics Technologies, Inc.


机器电压	3φ400V
机器频率	50Hz

1		2		3		4		5		6		7		8						
序号/NO	符号/Symbol	名称/Name		制造商/Manufacturer		型号/Type		规格/Specification		单位/unit	数量/Number	物料编号/Material number		备注/Remark						
A	1	Q1	主电源开关/Main Switch		TECO		FBB0100EB3100(3P)		100A		PCS	1	YE40100300400							
	2		脱扣器/Break Away		TECO		FB1AS-AC024-L(B0100EB)		AC24V		PCS	1	YE90102400100							
	3		断路器外部操作把手/Operating Handle		TECO		1A-CS1-C-D1(B0100EB)		----		PCS	1	YE90111100100							
	4	Q2	断路器/Circuit Breakers		TECO		BM-63C/2003S		3A 2P		PCS	1	YE40200203000							
	5	Q3	断路器/Circuit Breakers		TECO		BM-63C/1010S		10A 1P		PCS	1	YE40101000100							
	6	Q4	断路器/Circuit Breakers		TECO		BM-63C/1003S		3A 1P		PCS	1	YE40100203000							
	7	K1	接触器/Contactors		SIEMENS		3RT6017-1AB01		24VAC		PCS	1	YE00601702500							
B	8	K2-K4	接触器/Contactors		SIEMENS		3RT6023-1AC20		24VAC		PCS	1	YE00602301100							
	9	K5-K10	固态继电器/Solid-State Relay		FOTEK		KSR-40DA-H		40A/480VAC/4-32VDC		PCS	6	YE03404003200							
	10	K11	中间继电器/Middle Relay		WEIDEMILE		GR-2C-AC24V		24VAC 50/60HZ		PCS	1	YE03022400300							
	11	K12	水位继电器/Water level relay		JINDONG		C61F-GP		230VAC 50HZ		PCS	1	YE02612200000							
	12	K13	中间继电器/Middle Relay		WEIDEMILE		GR-2C-AC24V		24VAC 50/60HZ		PCS	1	YE03022400300		(3)					
	13	F1	热过载继电器/overload relay		SIEMENS		3RU6116-1JB0		(7-10A)		PCS	1	YE01167100000							
	14	T	互感变压器/Transformer		JIUXIN		IN=400V/415V OUT=24V/230V		230VA/800mA		PCS	1	YE70040003600							
C	15	S8	通信接口板RS-485(双Dsub-9pin接头)		YUYUN		TODSUB_V23		双DSUB-9PIN接头		PCS	1	YE90048501200							
	16		外壳RS485(SAL-700G-A-19)0版		BINCHENG		----		----		PCS	1	YR40048500000							
	17	A1	线路板/Circuit Board		PUNP		STM-PW SF518501A.02		24VAC		PCS	1	YE81850100100							
	18	H1	蜂鸣器/Buzzer		JINGKANG		PK-35A		24VAC/DC		PCS	1	YE84003500600							
	19	X1	端子排/Terminal Board		HONEYWELL		SK2.5		2.5mm ²		PCS	15	YE60002503200							
	20		接地端子排/Terminal Board		HONEYWELL		GK2.5PE		2.5mm ² PE		PCS	6	YE60002503400							
	21		端子排/Terminal Board		HONEYWELL		SK4		4mm ²		PCS	9	YE60000403200							
	22		接地端子排/Terminal Board		HONEYWELL		GK5PE		4mm ² PE		PCS	3	YE60000403500							
	23		接地端子排/Terminal Board		HONEYWELL		GK16PE		16.0mm ² PE		PCS	1	YE60001603500							
	24	X2	端子排/Terminal Board		HONEYWELL		SK2.5		2.5mm ²		PCS	2	YE60002503200		(3)					
25		接地端子排/Terminal Board		HONEYWELL		GK2.5		2.5mm ² PE		PCS	1	YE60002503400		(3)						
版本		Ver.A		注: (1)表示非电控箱内材料;(2)表示选配出水 and 回水温度显示功能;(3)选配气吹排空阀;(4)选配压力计; 选配流量计。																
D					制图		版号		0		标题		STM-3650PWF		图号		比例		第 7 张	
					设计		核				电气元件明细表一		STM-3650PWF-CE-400V-0-7		标准		CE		共 8 张	
					校对		准				 信易電熱機械股份有限公司 Shini Plastics Technologies, Inc.		机器电压		3φ400V					
	标记		更改前		更改后		更改人		日期				20231208		机器频率		50Hz			
1		2		3		4		5		6		7		8						

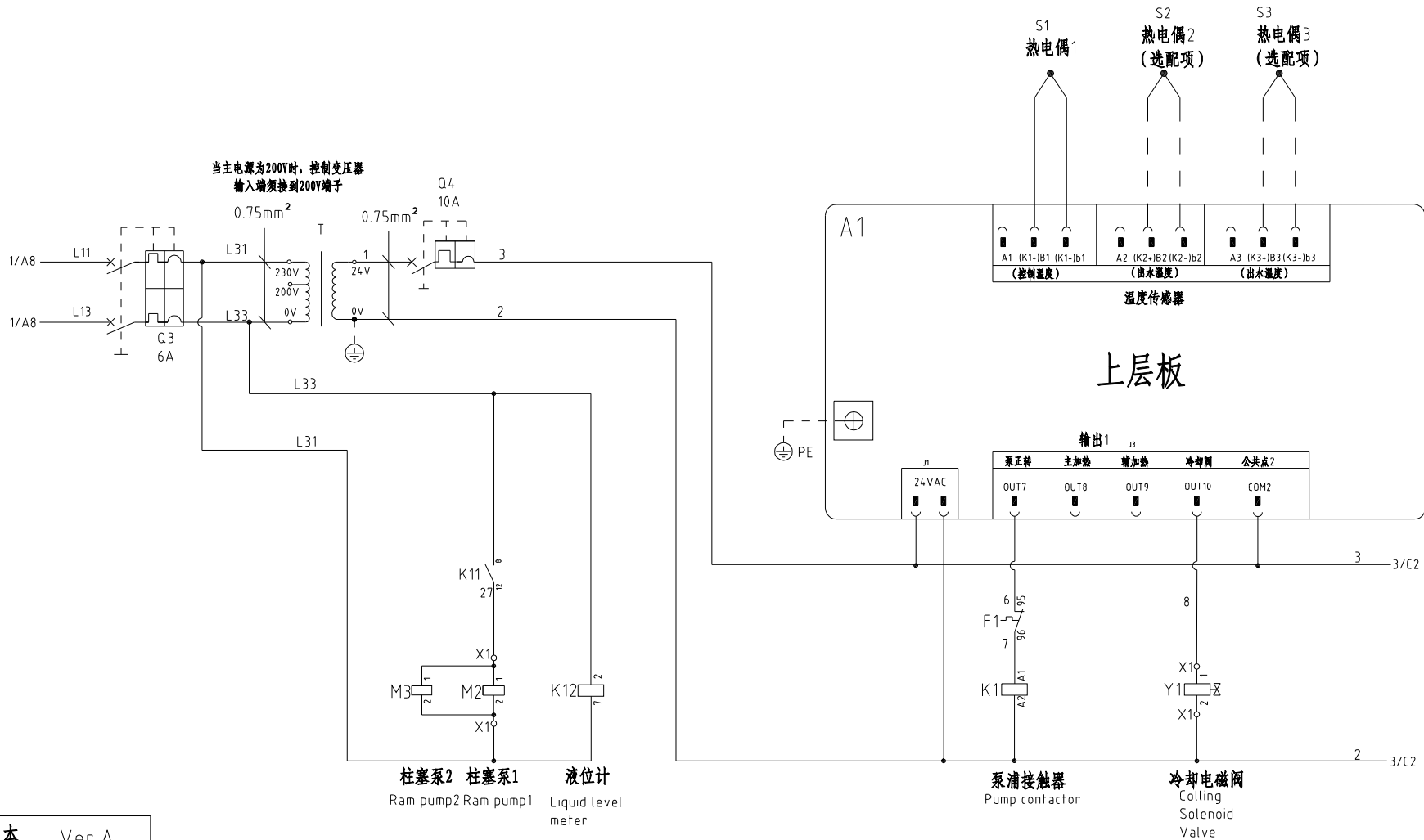
1		2		3		4		5		6		7		8		
序号/NO	符号/Symbol	名称/Name			制造商/Manufacturer		型号/Type		规格/Specification		单位/unit	数量/Number	物料编号/Material number		备注/Remark	
26		端子排/Terminal Board			HONEYWELL		SK2.5		2.5mm ²		PCS	5	YE60002503200		(4)	
27		终端固定件E/GK系列(霍尼韦尔)			HONEYWELL		----		----		PCS	6	YE60000003900			
A	---	S1	热电偶/Thermocouple			SHINI		----		----		1	----		(1)	A
	---	S2 S3	热电偶/Thermocouple			SHINI		----		----		2	----		(1)(2)	
	---	S4	超温保护器/Overheat Protector			TONCEAO		ZA300		250V 5(4)A		1	----		(1)	
	---	S5	高压开关/Hi pressure switch			FENSHEN		----		----		1	----		(1)	
	---	S6	低压开关/L0 pressure switch			FENSHEN		----		----		1	----		(1)	
	---	S7	水位探针/Water level probe			SHINI		----		----		1	----		(1)	
	---	Y1 Y2	电磁阀/Solenoid Valve			SHINI		----		24 VAC 50/60Hz		2	----		(1)	
	---	Y3	电磁阀/Solenoid Valve			SHINI		----		24 VAC 50/60Hz		1	----		(1)(3)	
B	---	M2 M3	柱塞泵/Plunger pump			SHINI		----		220~240V 50Hz 53W		2	----		(1)	B
	---	M1	马达/Motor			SHINI		----		4.0kW 400V 50Hz		1	----		(1)	
	---	EH1 EH2 EH3	电热/HEATER			SHINI		12kW		12kW 400V 50Hz		3	----		(1)	
	---		铝散热器			SHINI		----		----		3	----			
C																
D																
版本 Ver.A		注: (1)表示非电控箱内材料;(2)表示选配出水和回水温度显示功能;(3)选配流量计;(4)选配压力计。														
					制图		版号	0	标题 STM-3650PWF		图号 STM-3650PWF-CE-400V-0-8		比例		第 8 张	D
					设计		核		电气元件明细表二				标准	CE	共 8 张	
					校对		准		 信易電熱機械股份有限公司 Shini Plastics Technologies, Inc.		机器电压		3φ400V			
标记	更改前	更改后	更改人	日期	审核	日期	20231208				机器频率		50Hz			
1		2		3		4		5		6		7		8		



版本 Ver.A

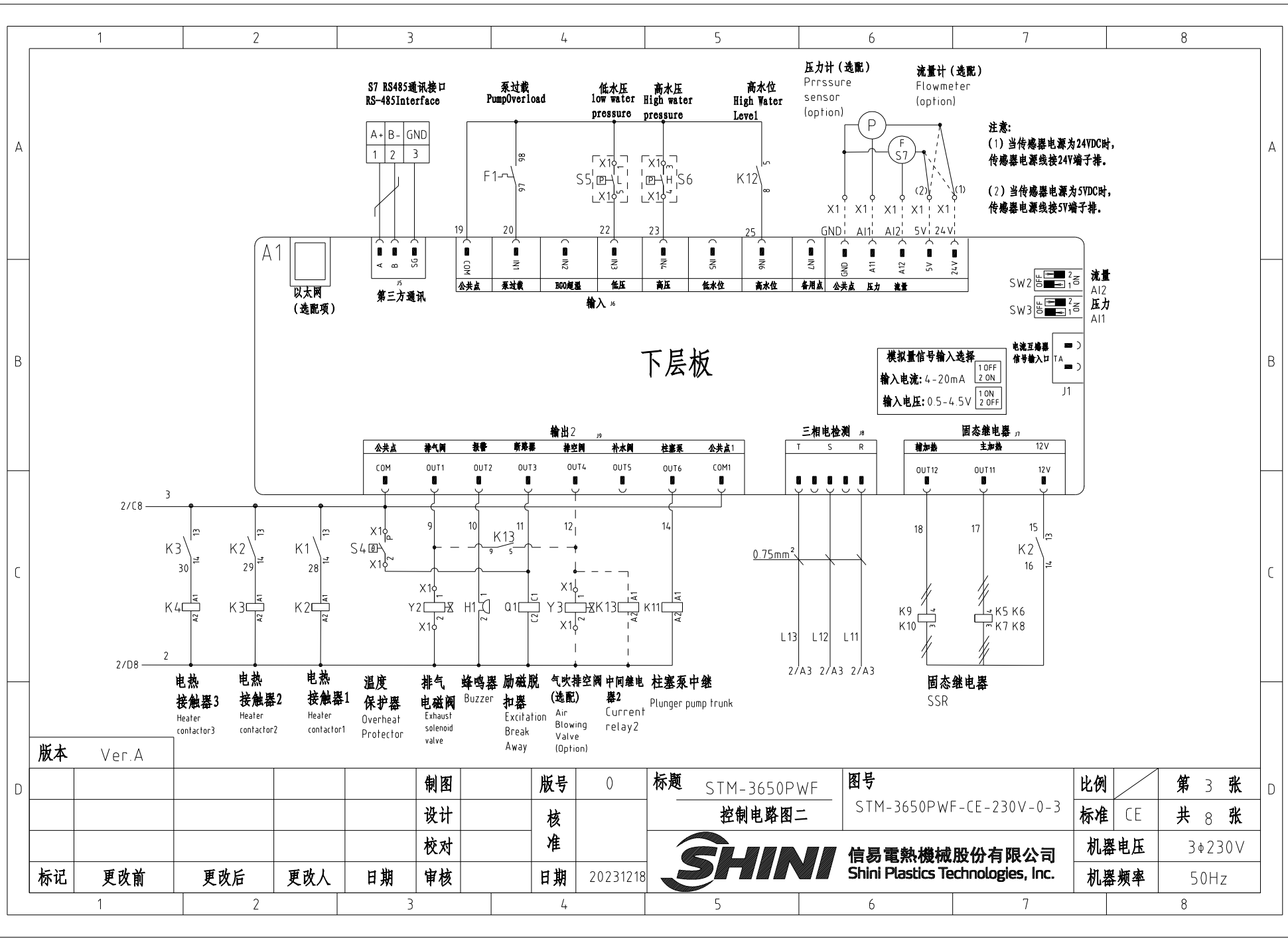
				制图	版号	0	标题	STM-3650PWF	图号	STM-3650PWF-CE-230V-0-1	比例	第 1 张	
				设计	核		主电路图				标准	CE	共 8 张
				校对	准		 信易電熱機械股份有限公司 Shini Plastics Technologies, Inc.				机器电压	3φ230V	
标记	更改前	更改后	更改人	日期	审核	日期		20231218				机器频率	50Hz

1 2 3 4 5 6 7 8



版本 Ver.A

				制图	版号	0	标题	STM-3650PWF	图号	STM-3650PWF-CE-230V-0-2	比例	第 2 张
				设计	核		控制电路图一		标准	CE	共 8 张	
				校对	准				机器电压	3φ230V		
标记	更改前	更改后	更改人	日期	审核	日期	20231218	信易電熱機械股份有限公司 Shini Plastics Technologies, Inc.	机器频率	50Hz		



注意:
 (1) 当传感器电源为24VDC时, 传感器电源线接24V端子排。
 (2) 当传感器电源为5VDC时, 传感器电源线接5V端子排。

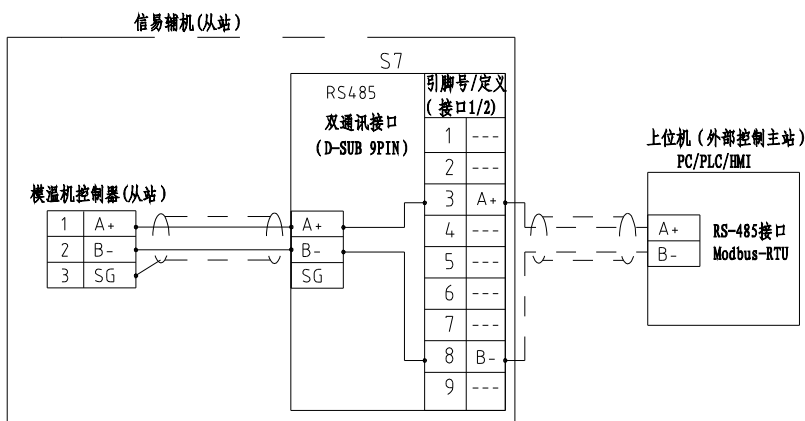
下层板

模拟量信号输入选择
 输入电流: 4-20mA
 输入电压: 0.5-4.5V

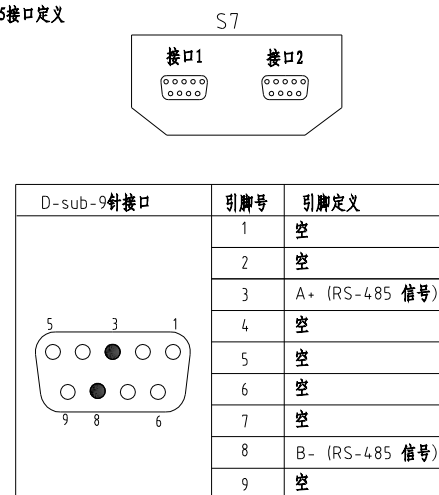
版本 Ver.A

						制图	版号	0	标题	STM-3650PWF	图号	STM-3650PWF-CE-230V-0-3	比例	第 3 张
						设计	核准		控制电路图二				标准	CE 共 8 张
						校对			信易电热机械股份有限公司 Shini Plastics Technologies, Inc.				机器电压	3φ230V
标记	更改前	更改后	更改人	日期	审核	日期	20231218						机器频率	50Hz

信易辅机RS-485通讯接线示意图



信易RS-485接口定义



- 注: 1. 通讯接口: RS-485 (两线式)
 2. 通讯协议: Modbus-RTU
 3. 机器配备D-sub9母接头, 接口1和接口2内部并联, 功能相同, 不分主次;

版本 Ver.A

制图	版号	0	标题	STM-3650PWF	图号	STM-3650PWF-CE-230V-0-4	比例	第 4 张
设计	核 准		通讯接线图				标准	CE 共 8 张
校对	日期	20231218	信易電熱機械股份有限公司 Shini Plastics Technologies, Inc.		机器电压	3φ230V		
标记	更改前	更改后			更改人	日期	审核	机器频率

1

2

3

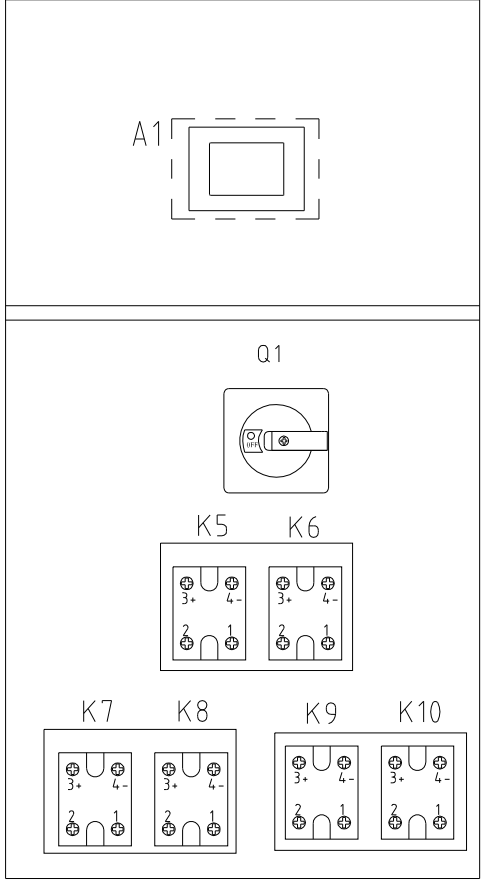
4

5

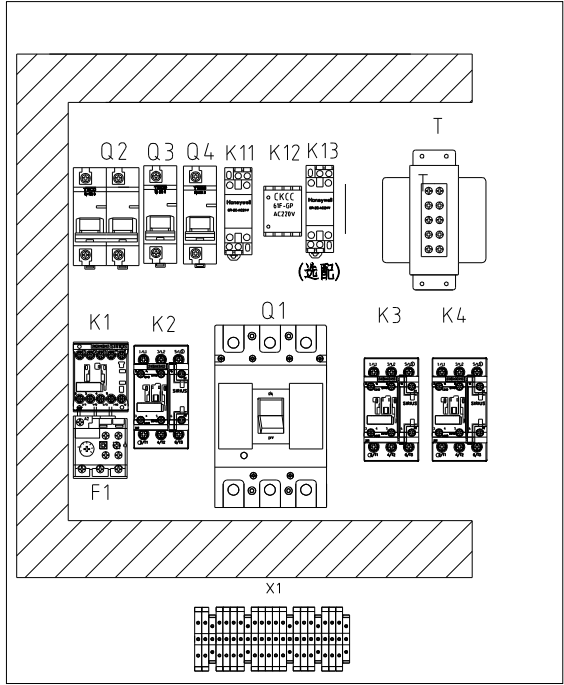
6

7

8



电控外箱



电控底板

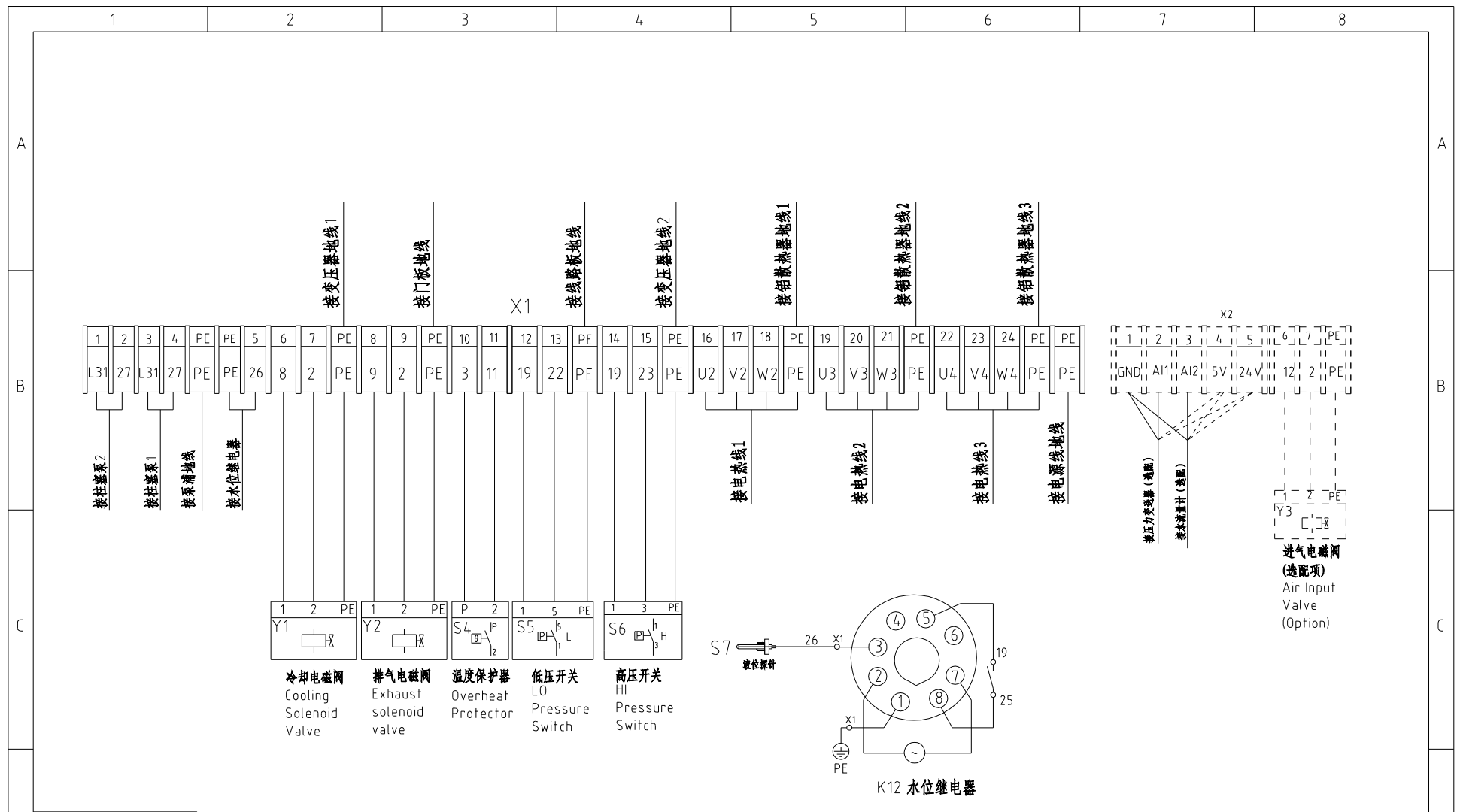
版本 Ver.A

					制图		版号	0
					设计		核 准	
					校对			
标记	更改前	更改后	更改人	日期	审核		日期	20231218


标题 STM-3650PWF 图号 STM-3650PWF-CE-230V-0-5
 电气元件布置及端子接线图

SHINI 信易電熱機械股份有限公司
 Shini Plastics Technologies, Inc.

比例		第 5 张
标准	CE	共 8 张
机器电压		3φ230V
机器频率		50Hz



版本 Ver.A		技术要求: (1)泵浦直接接热过载继电器输出端; (2)铝散热器接地线; (3)主电源进线直接接门连锁断路器, 不经过端子排。							
		制图	版号	0	标题	STM-3650PWF	图号	比例	第 6 张
		设计	核准		电气元件布置及端子接线图	STM-3650PWF-CE-230V-0-6		标准	CE
		校对	核准		 信易电热机械股份有限公司 Shini Plastics Technologies, Inc.		机器电压		3φ230V
标记	更改前	更改后	更改人	日期			20231218	机器频率	
1	2	3	4	5	6	7	8		

1		2		3		4		5		6		7		8						
序号/NO	符号/Symbol	名称/Name		制造商/Manufacturer		型号/Type		规格/Specification		单位/unit	数量/Number	物料编号/Material number		备注/Remark						
A	1	Q1	门连锁断路器/Circuit-Break		TECO		TAX-250L3160		160A		PCS	1.000	YE40250300400							
	2		断路器外部操作把手/Main switch		TECO		FB2R-CS1-C-D1		TAX-250		PCS	1.000	YE90211200300							
	3		脱扣器/Break Away		TECO		FB2RS-AC024-L		AC24V(TAX-250)		PCS	1.000	YE90202400200							
	4	Q2	断路器/Circuit Breakers		TECO		BM-63C/2006S 6A 2P		6A		PCS	1.000	YE40200600000							
	5	Q3	断路器/Circuit Breakers		TECO		BM-63C/1010S 10A 1P		10A		PCS	1.000	YE40101000100							
	6	K1	接触器/Contactors		SIEMENS		3RT6025-1AC204VAC		24VAC		PCS	1.000	YE00602502600							
	7	F1	热过载继电器/overload relay		SIEMENS		3RU6126-4AB0		11-16A		PCS	1.000	YE01260110000							
B	8	K2K3K4	接触器/Contactors		SIEMENS		3RT6025-1AC204VAC		24VAC		PCS	3.000	YE00602502600							
	9	K5K6K7K8K9K10	固态继电器/Solid-State Relay		FOTEK		KSR-50DA-H		50A/480VAC/4-32VDC		PCS	6.000	YE03505003200							
	10	K11	中间继电器/Current relay		HONEYWELL		GR-2C-AC24V		24VAC		PCS	1.000	YE03022400300							
	11	K12	水位继电器/Water level relay		JINDONG		C61F-GP		230VAC 50HZ		PCS	1.000	YE02612200000							
	12	T	互感器/Transformer		JIUXIN		IN=230V/200V OUT=24V		180VA		PCS	1.000	YE70023005600							
	13	K13	中间继电器/Current relay		HONEYWELL		GR-2C-AC24V		24VAC		PCS	1.000	YE03022400300		(3)					
	14	S8	通信接口板RS-485(双Dsub-9pin接头)		YUYUN		----		----		PCS	1.000	YE90048501200							
15		外壳RS485(SAL-700G-A-19)0版		BINCHENG		----		----		PCS	1.000	YR40048500000								
C	16	A1	线路板/Circuit Board		PUNP		STM-PW SF518501A.02		24VAC		ST	1.000	YE81245100100							
	17	H1	蜂鸣器/Buzzer		JINGKANG		PK-35A		24VAC/DC		PCS	1.000	YE84003500600							
	18	X1	端子排/Terminal Board		HONEYWELL		SK2.5		2.5mm ²		PCS	15.000	YE60002503200							
	19		接地端子排/Terminal Board		HONEYWELL		SK2.5PE		2.5mm ² PE		PCS	6.000	YE60002503400							
	20		端子排/Terminal Board		HONEYWELL		GK10				PCS	9.000	YE60001003200							
	21		接地端子排/Terminal Board		HONEYWELL		GK10PE				PCS	3.000	YE60001003500							
	22		接地端子排/Terminal Board		HONEYWELL		GK35PE				PCS	1.000	YE60003503500							
23	X2	端子排/Terminal Board		HONEYWELL		SK2.5		2.5mm ²		PCS	2.000	YE60002503200		(3)						
24		接地端子排/Terminal Board		HONEYWELL		SK2.5PE		2.5mm ² PE		PCS	1.000	YE60002503400		(3)						
25		接地端子排/Terminal Board		HONEYWELL		SK2.5PE		2.5mm ²		PCS	5.000	YE60002503200		(4)						
版本		Ver.A		注: (1)表示非电控箱内材料;(2)表示选配出水 and 回水温度显示功能;(3)选配气吹排空阀;(4)选配压力计; 选配流量计。																
D					制图		版号		0		标题		STM-3650PWF		图号		比例		第 7 张	
					设计		核				STM-3650PWF-CE-230V-0-7		标准		CE		共 8 张			
					校对		准				 信易電熱機械股份有限公司 Shini Plastics Technologies, Inc.		机器电压		3φ230V					
	标记		更改前		更改后		更改人		日期				20231218		机器频率		50Hz			
1		2		3		4		5		6		7		8						

1		2		3		4		5		6		7		8	
序号/NO	符号/Symbol	名称/Name		制造商/Manufacturer		型号/Type		规格/Specification		单位/unit	数量/Number	物料编号/Material number		备注/Remark	
26		终端固定件E/GK系列(霍尼韦尔)		HONEYWELL		----		----		PCS	6.000	YE60000003900			
---	S1	热电偶/Thermocouple		SHINI		----		----			1	----		(1)	
A	---	S2 S3		SHINI		----		----			2	----		(1)(2)	
---	S4	超温保护器/Overheat Protector		TONCEAO		ZA300		250V 5(4)A			1	----		(1)	
---	S5	高压开关/Hi pressure switch		FENSHEN		----		----			1	----		(1)	
---	S6	低压开关/LO pressure switch		FENSHEN		----		----			1	----		(1)	
---	S7	水位探针/Water level probe		SHINI		----		----			1	----		(1)	
---	Y1 Y2	电磁阀/Solenoid Valve		SHINI		----		24VAC 50/60Hz			2	----		(1)	
---	Y3	电磁阀/Solenoid Valve		SHINI		----		24VAC 50/60Hz			1	----		(1)(3)	
---	M2 M3	柱塞泵/Plunger pump		SHINI		----		220~240V 50Hz 53W			2	----		(1)	
B	---	M1		SHINI		----		4.0kW 230V 50Hz			1	----		(1)	
---	EH1 EH2 EH3	电热/HEATER		SHINI		12kW		12kW 230V 50Hz			3	----		(1)	
---		铝散热器		SHINI		----		----			3	----			
版本 Ver.A		注: (1)表示非电控箱内材料;(2)表示选配出水 and 回水温度显示功能;(3)选配流量计;(4)选配压力计。													
				制图		版号 0		标题 STM-3650PWF		图号		比例		第 8 张	
				设计		核 准		电气元件明细表二		STM-3650PWF-CE-230V-0-8		标准 CE		共 8 张	
				校对				 信易電熱機械股份有限公司 Shini Plastics Technologies, Inc.		机器电压		3φ230V			
标记		更改前		更改后		更改人				日期		机器频率		50Hz	
1		2		3		4		5		6		7		8	