

STM-607	版本	Ver.H
STM-607M	版本	Ver.F

注: M1为水泵电机过热保护输出接点。

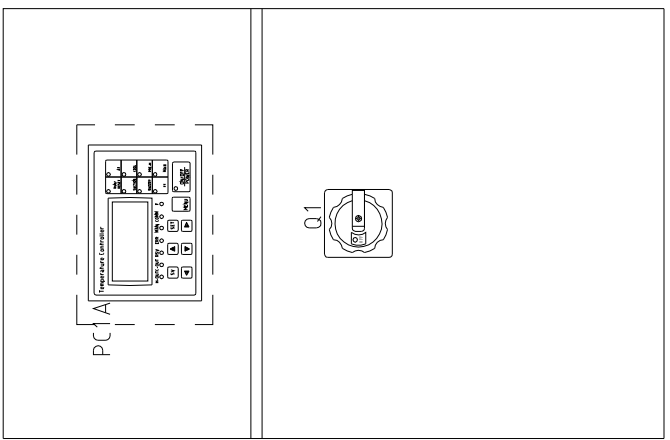
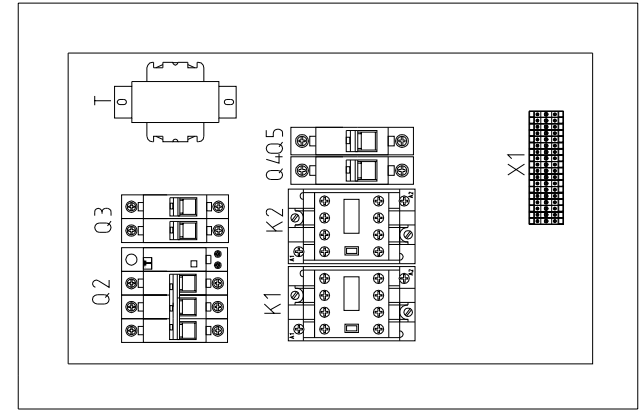
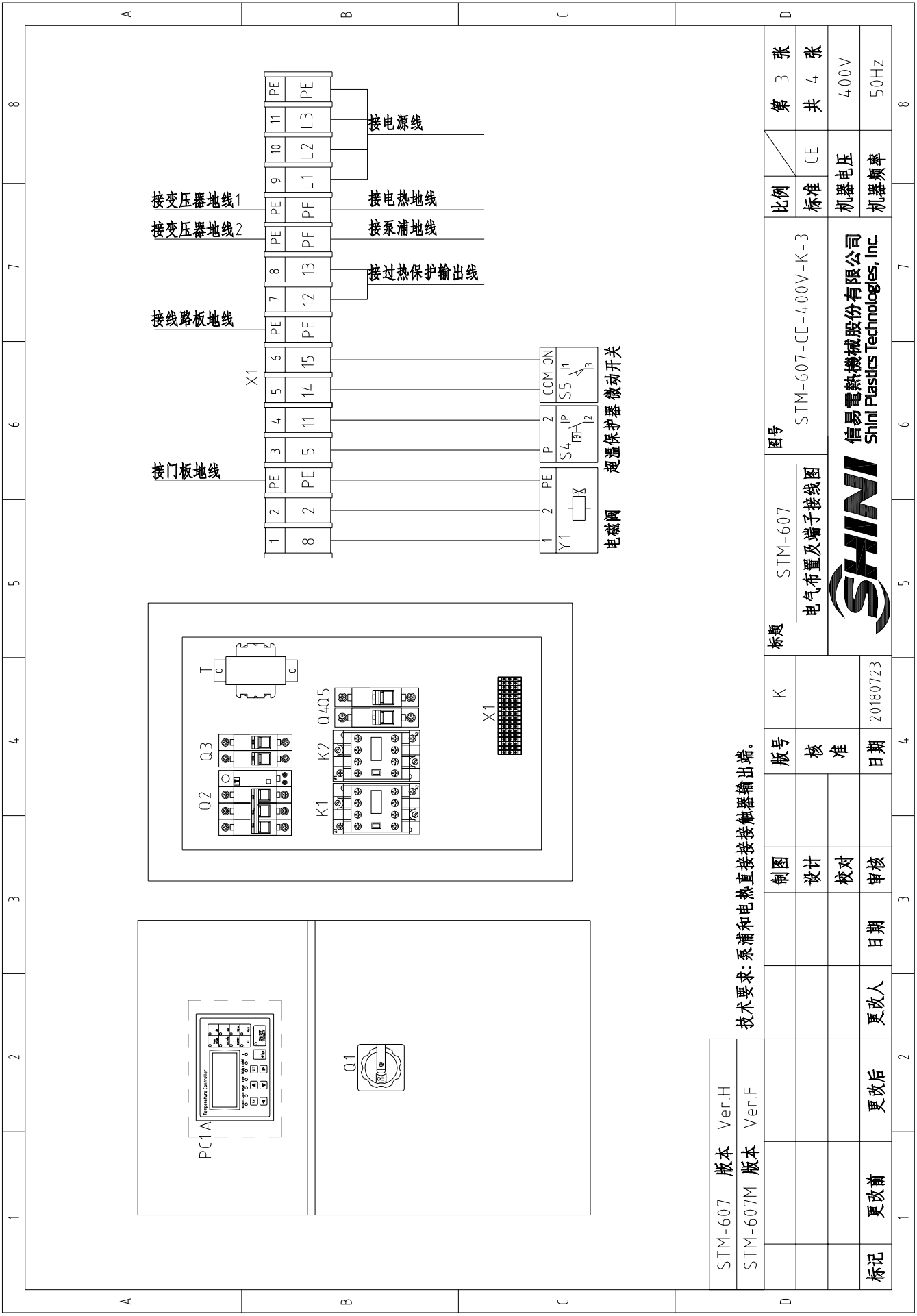
比例	第 2 张
标准	共 4 张
机器电压	400V
机器频率	50Hz

图号	STM-607
标题	控制电路图
型号	STM-607-CE-400V-K-2

版号	K
核准	
日期	20180723

制图	设计	校对	审核
更改前	更改后	更改人	日期

SHINI	信易电热机械股份有限公司	Shini Plastics Technologies, Inc.
-------	--------------	-----------------------------------



电磁阀
超温保护器
微动开关



STM-607	版本	Ver.H
STM-607M	版本	Ver.F

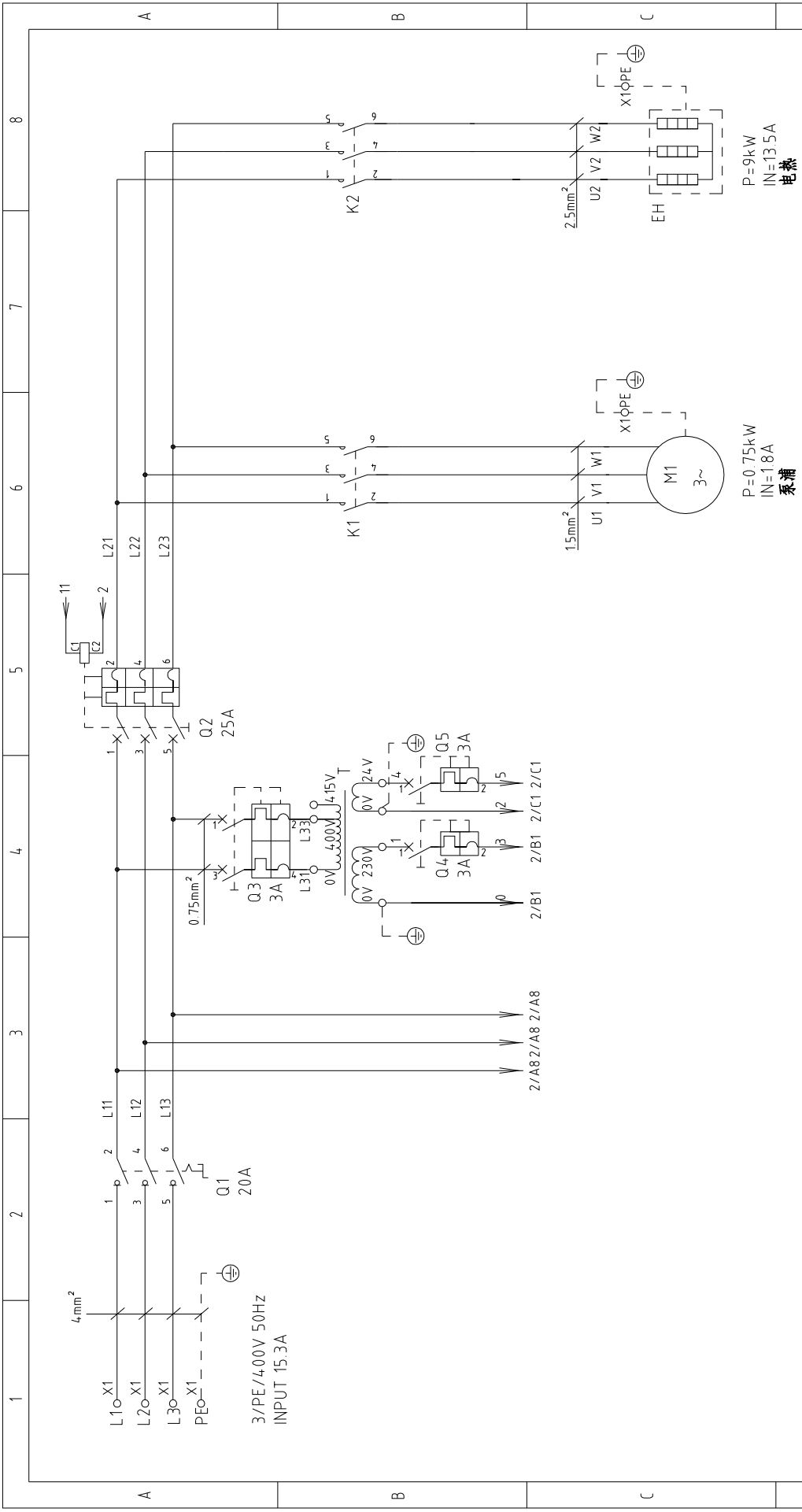
技术要求: 泵浦和电热直接接接触器输出端。

图号	STM-607	比例	第 3 张
标题	STM-607 电气布置及端子接线图	标准	共 4 张
制图	设计	机器电压	400V
设计	校对	机器频率	50Hz
校核	审核		
日期	更改人		
20180723	更改后		
	更改前		



信易电热机械股份有限公司
Shini Plastics Technologies, Inc.

1		2		3		4		5		6		7		8	
序号/NO	符号/Symbol	名称/Name	制造商/Manufacturer	型号/Type	规格/Specification	数量/Number	物料编号/Material number	备注/Remark							
1	Q1	主电源开关/Main power switch	EATON	TO-2-1/EA/SVB	20A	1	YE10021160000								
2	Q2	断路器/Circuit breakers	TECO	BM-63C/3016S	16A	1	YE40301603000								
3		励磁脱扣器/Excitation release	TECO	MX	24VAC	1	YE40024000000	A							
4	Q3	断路器/Circuit breakers	TECO	BM-63C/2003S 2P	3A	1	YE40200203000								
5	Q4 Q5	断路器/Circuit breakers	TECO	BM-63C/1003S 1P	3A	2	YE40100203000								
6	K1	接触器/Contactors	SIEMENS	3RT6015-1AB01	24VAC	1	YE00601502500								
7	K2	接触器/Contactors	SIEMENS	3RT6018-1AB01	24VAC	1	YE00601802500								
8	T	互感变压器/Transformer	JIUXIN	IN=400V/415V OUT=24V/230V	80VA/350mA	1	YE70040007200								
9	S1	热电阻/Thermocouple	SHINI	----	K	1	----	(1)							
10	S2 S3	热电阻/Thermocouple	SHINI	----	K	2	----	(1)(2)							
11	S4	超温保护器/Overheat protector	----	----	----	1	----	(1)							
12	S5	限位开关/Limit switch	RENEW	----	250V 5(4)	1	----	(1)							
13	S6	通信接口板DS-485(双Dsub-9pin接头)	YUYUN	----	PCS	1	YE90048501200								
14		外壳RS485(SAL-700G-A-19)版	BINCHEG	----	PCS	1	YR40048500000								
15	PC1 A	线路板/Circuit board	YUYUN	TM-01 (含通讯)	180~430V 50/60Hz	1	YE81012200300								
16	X1	端子排/Terminal board	HONEYWELL	SK2 5	----	11	YE60002503200								
17		接地端子排/Terminal board	HONEYWELL	SK2 5PE	----	5	YE60002503400								
18	M1	马达/Motor	SHINI	TP-55	400V 50Hz 0.55kW	1	----	(1)							
19	M1	马达/Motor	SHINI	MP-55	400V 50Hz 0.55kW	1	----	(1)(3)							
20	EH	电热器/Heater	SHINI	----	400V 50Hz 6kW	1	----	(1)							
21	H1	蜂鸣器/Buzzer	JINGKANG	PK-35A	24VAC/DC	1	YE84003500600								
22	Y1	电磁阀/Solenoid valve	----	----	24VAC	1	----	(1)							
23		终端固定件E/GK系列(霍尼韦尔)	HONEYWELL	----	PCS	6	YE60000003900								
STM-607 版本 Ver.H STM-607M 版本 Ver.F 注: (1)表示非电控箱内材料;(2)表示选配出水 and 回水温度显示功能;(3)表示选配磁力系涌.															
STM-607		版本 Ver.H		STM-607M		版本 Ver.F		制图		STM-607		图号		STM-607-CE-400V-K-4	
								版号 K		标题		比例		第 4 张	
								核 准		电气元件明细表		标准		共 4 张	
标记		更改前		更改后		更改人		日期		20180723		机器电压		400V	
								日期				机器频率		50Hz	
 信易电热机械股份有限公司 Shini Plastics Technologies, Inc.															
															



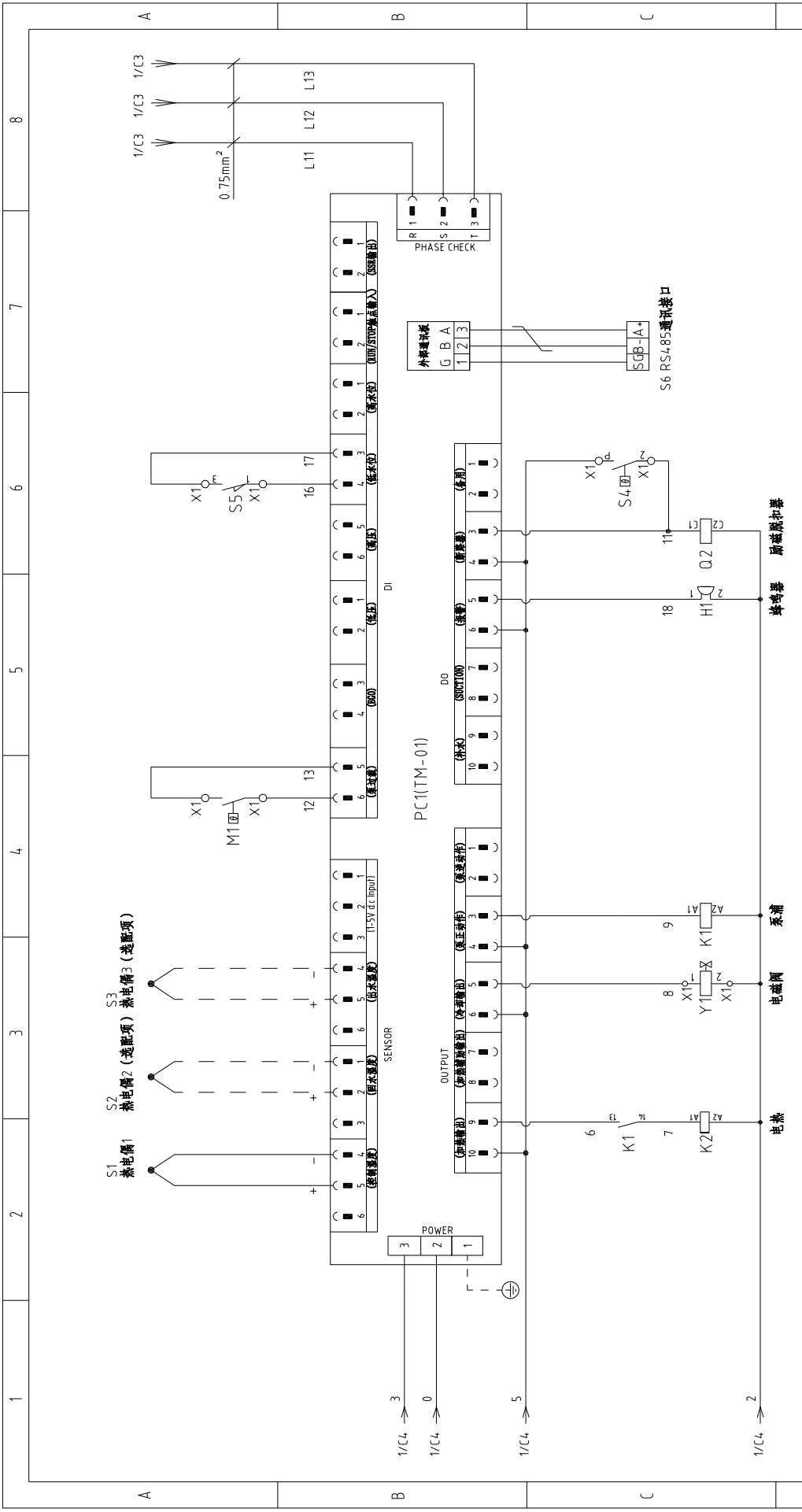
STM-910	版本	Ver.G
STM-910M	版本	Ver.E

适配磁力泵时 P=1.0KW IN=1.8A
主电路图

图号	STM-910	比例	第 1 张
标题	主电路图	标准	共 4 张
制图		机器电压	400V
设计		机器频率	50Hz
校对			
审核			
日期	20180724		
更改人			
更改后			
更改前			
标记			



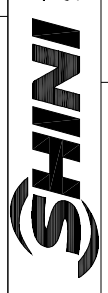
信易电热机械股份有限公司
Shini Plastics Technologies, Inc.



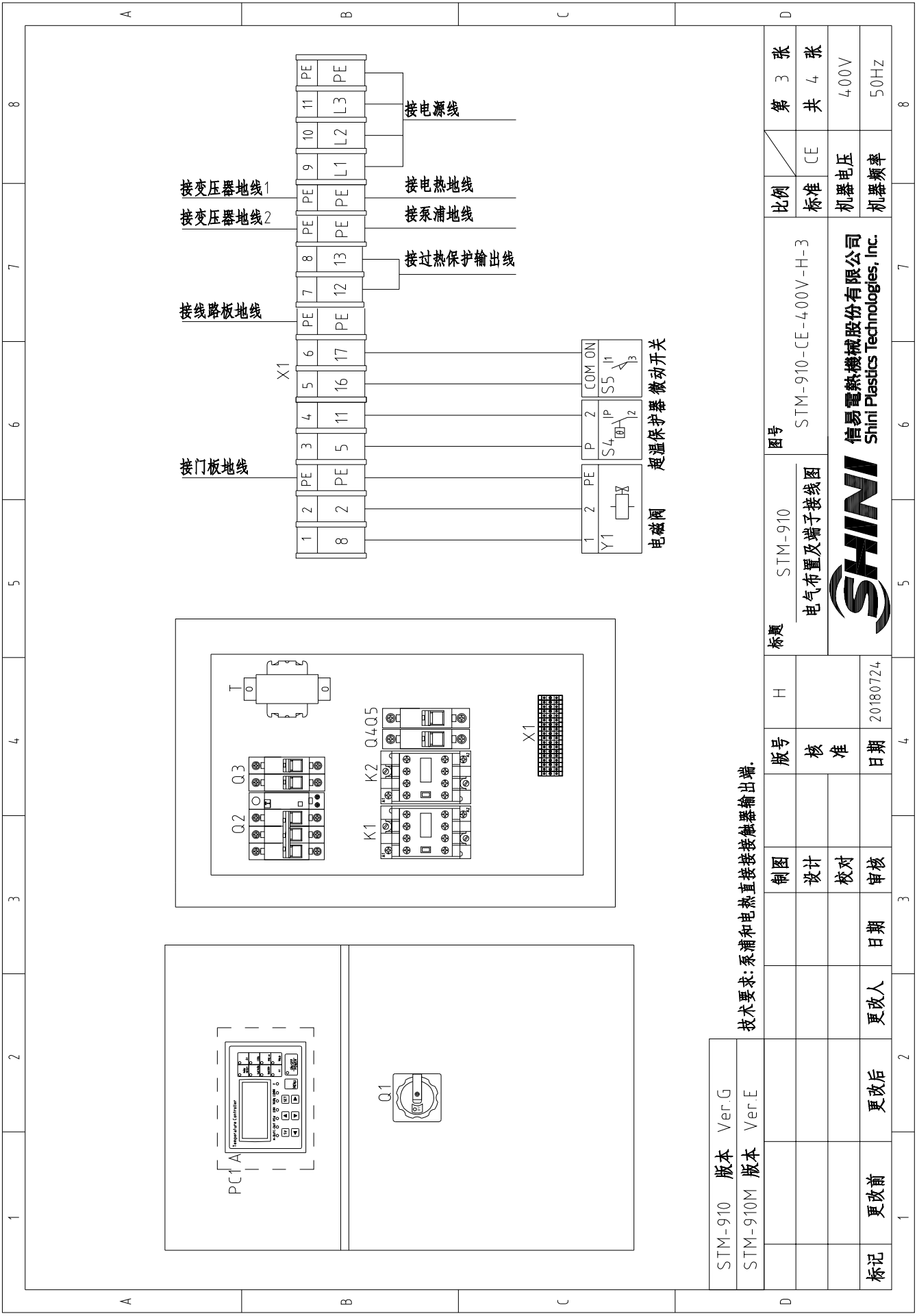
STM-910	版本 Ver.G
STM-910M	版本 Ver.E

注：M1为水泵电机过热保护输出接点。

比例	标准	CE	第 2 张
机器电压	400V		共 4 张
机器频率	50Hz		
图号	STM-910-CE-400V-H-2		
标题	STM-910	控制电路图	
版号	H		
核准			
日期	20180724		
更改前	更改后	更改人	日期



信易电热机械股份有限公司
Shini Plastics Technologies, Inc.



STM-910	版本	Ver.G
STM-910M	版本	Ver.E

技术要求: 泵浦和电热直接接接触器输出端.

标题		STM-910		图号		STM-910-CE-400V-H-3	
电气布置及端子接线图		比例		标准		第 3 张	
SHINI		信易电热机械股份有限公司		Shini Plastics Technologies, Inc.		共 4 张	
H		版号		核准		400V	
20180724		日期		更改人		50Hz	
3		制图		设计		更改后	
4		校对		日期		更改前	
5		审核		日期		更改后	
6		日期		更改人		更改后	
7		日期		更改人		更改后	
8		日期		更改人		更改后	

1		2		3		4		5		6		7		8					
序号/NO	符号/Symbol	名称/Name	制造商/Manufacturer	型号/Type	规格/Specification	数量/Number	物料编号/Material number	备注/Remark											
1	Q1	主电源开关/Main power switch	EATON	P1-25/EA/SVB	20A	1	YE10021160000												
2	Q2	断路器/Circuit Breakers	TECO	BM-63C/3025S	25A	1	YE40302503000												
3		励磁脱扣器/Excitation release	CHINT	MX	24VAC	1	YE40024000000												
4	Q3	断路器/Circuit breakers	TECO	BM-63C/2003S 2P	3A	1	YE40200203000												
5	Q4 Q5	断路器/Circuit breakers	TECO	BM-63C/1003S 1P	3A	2	YE40100203000												
6	K1	接触器/Contactors	SIEMENS	3RT6015-1AB01	24VAC	1	YE00601502500												
7	K2	接触器/Contactors	SIEMENS	3RT6025-1AC20	24VAC	1	YE00602502600												
8	T	互感器/Transformer	JIUXIN	IN=400V/415V OUT=24V/230V	80VA/350mA	1	YE700400007200												
9	S1	热电阻/Thermocouple	SHINI	----	K	1	----	(1)											
10	S2 S3	热电阻/Thermocouple	SHINI	----	K	2	----	(1)(2)											
11	S4	超温保护器/Overheat protector	----	----	----	1	----	(1)											
12	S5	限位开关/Limit switch	RENEW	----	250V 5(4)	1	----	(1)											
13	S6	通信接口板DS-485(双Dsub-9pin接头)	YUYUN	----	PCS	1	YE90048501200												
14		外壳RS485(SAL-700G-A-19)0版	BINCHEG	----	PCS	1	YR40048500000												
15	PC1 A	线路板/Circuit board	YUYUN	TM-01 (含通讯)	180~430V 50/60Hz	1	YE81012200300												
16	X1	端子排/Terminal board	HONEYWELL	SK2 5	----	8	YE60002503200												
17		接地端子排/Terminal board	HONEYWELL	SK2 5PE	----	4	YE60002503400												
18		端子排/Terminal board	HONEYWELL	SK4	----	3	YE60000403200												
19		接地端子排/Terminal board	HONEYWELL	SK4PE	----	1	YE60000403500												
20	M1	马达/Motor	SHINI	TP-75	400V 50Hz 0.75kW	1	----	(1)											
21	M1	马达/Motor	SHINI	MP-100	400V 50Hz 1.0kW	1	----	(1)(3)											
22	EH	电热/Heater	SHINI	----	400V 50Hz 9kW	1	----	(1)											
23	H1	蜂鸣器/Buzzer	JINGKANG	PK-35A	24VAC/DC	1	YE84003500600												
24	Y1	电磁阀/Solenoid valve	----	----	24VAC	1	----	(1)											
25		终端固定件E/GK系列(霍尼韦尔)	HONEYWELL	----	PCS	6	YE60000003900												
STM-910 版本 Ver.G										STM-910M 版本 Ver.E									
										注: (1)表示非电控箱内材料; (2)表示选配出水 and 回水温度显示功能; (3)表示选配磁力系涌.									
										图号 STM-910									
										比例 标准 CE									
										STM-910-CE-400V-H-4									
										第 4 张 共 4 张									
										机器电压 400V									
										机器频率 50Hz									
										8									



信易电热机械股份有限公司
Shini Plastics Technologies, Inc.

电气元件明细表

标题

STM-910

图号

STM-910

桥题

STM-910

图号

STM-910

桥题

STM-910

图号

STM-910

桥题

STM-910

图号

STM-910

桥题

STM-910

图号

STM-910

桥题

STM-910

电气元件明细表

图号

STM-910

桥题

STM-910

图号

STM-910

桥题

STM-910

图号

STM-910

桥题

STM-910

图号

STM-910

桥题

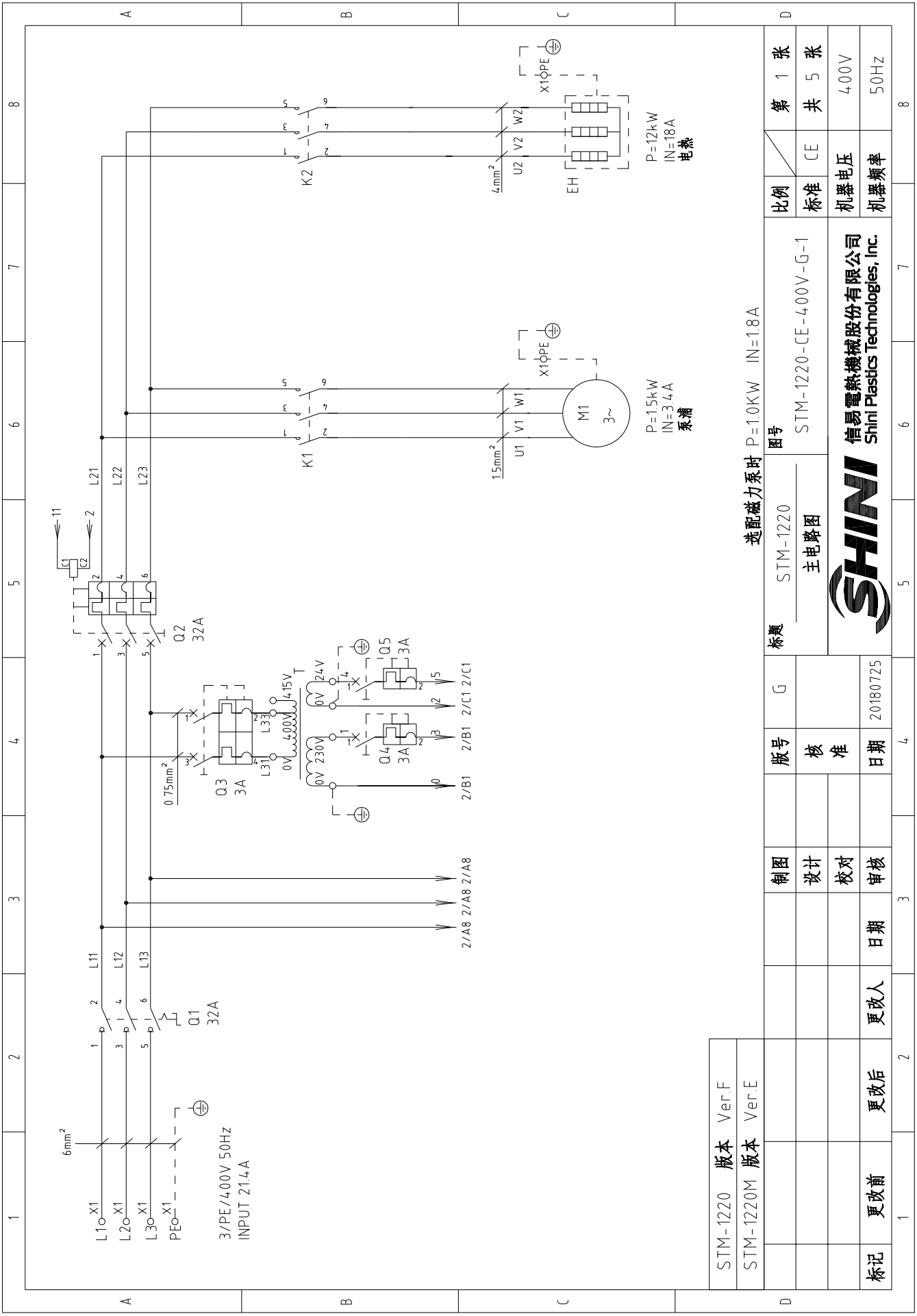
STM-910

图号

STM-910

桥题

STM-910



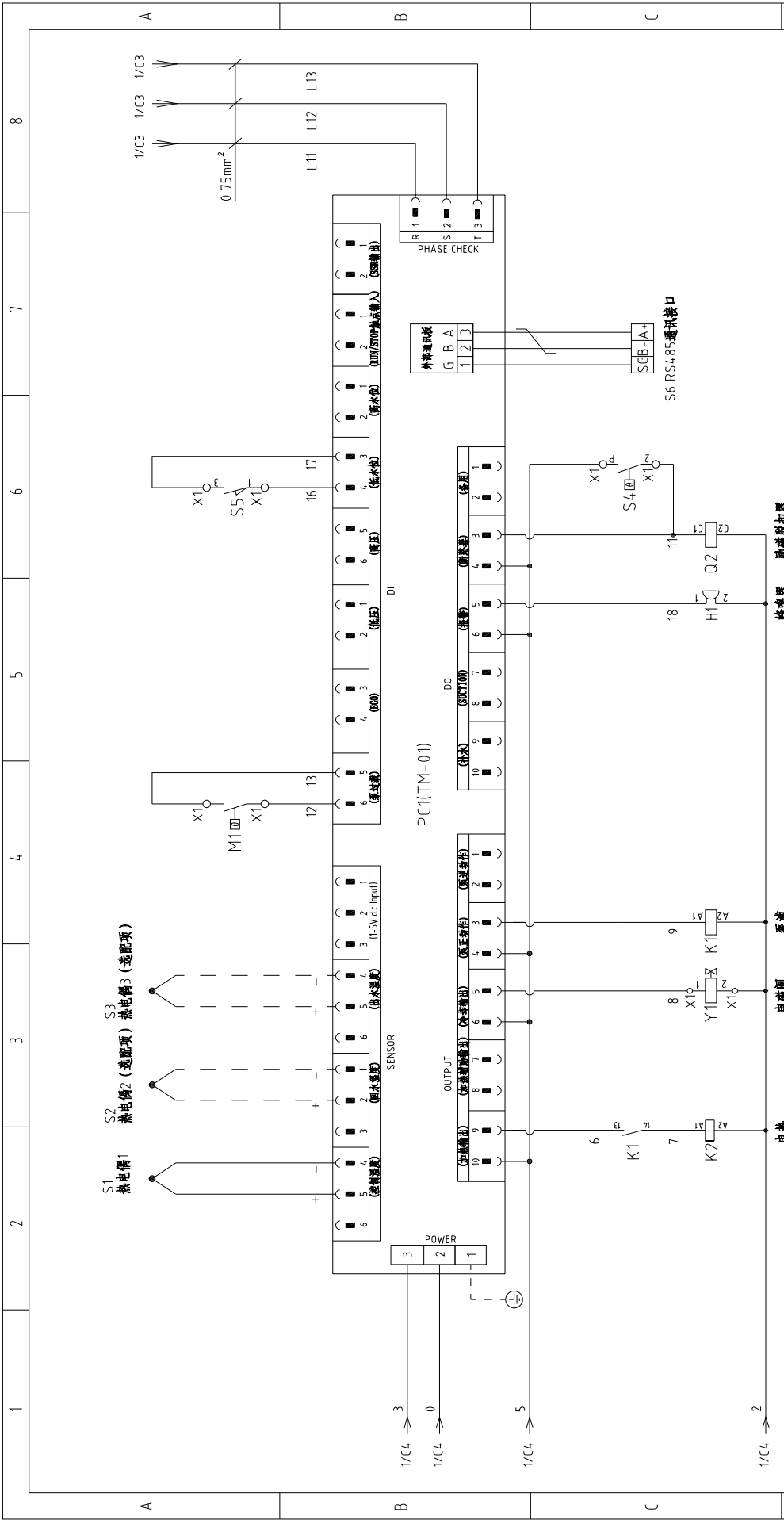
STM-1220 版本 Ver.F
STM-1220M 版本 Ver.E

选配磁力泵时 P=1.0KW IN=1.8A
图号 STM-1220
主电路图

制图		标题	STM-1220		比例	第 1 张
设计		版号	G	图号	标准	共 5 张
校对		核准		STM-1220-CE-400V-G-1	机器电压	400V
审核		日期	20180725		机器频率	50Hz
标记	更改前	更改后	更改人	日期		



信易电热机械股份有限公司
Shini Plastics Technologies, Inc.

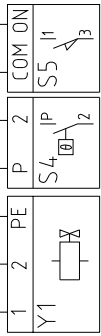
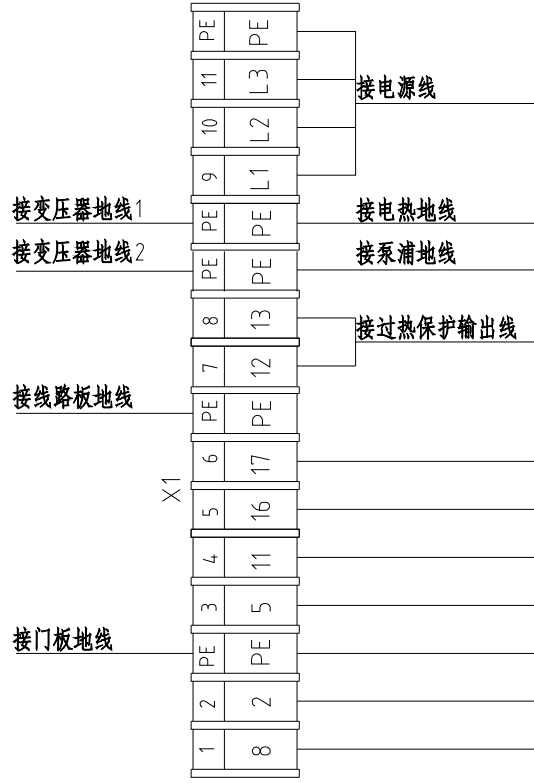
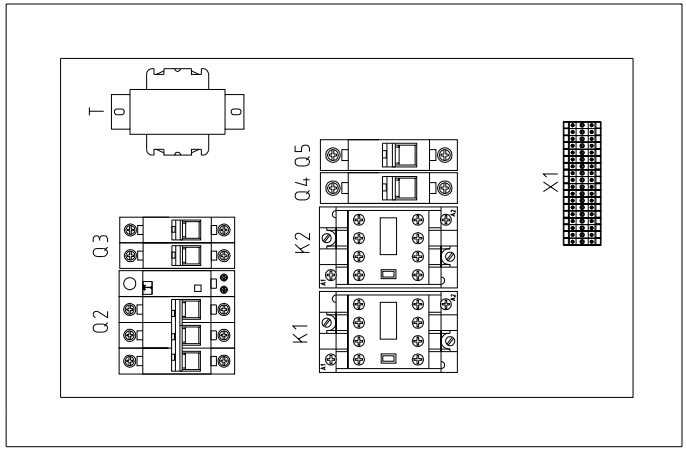
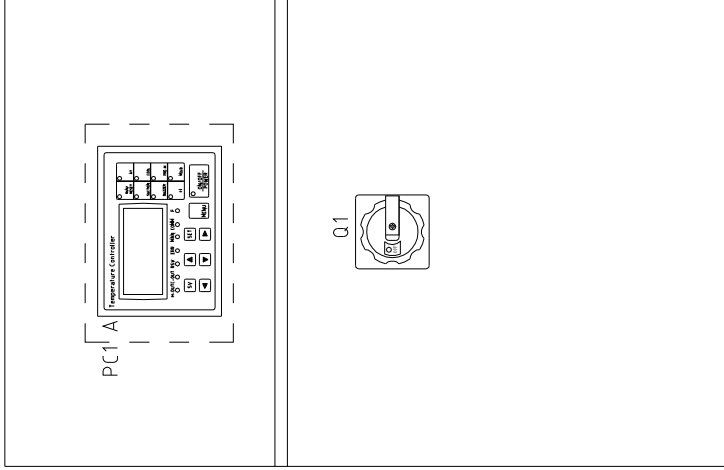


STM-1220M	版本	Ver.E
STM-1220	版本	Ver.F

注：M1为水泵电机过热保护输出接口。

比例	标准	CE	第 2 张
机器电压	400V		共 5 张
机器频率	50Hz		
图号	STM-1220-CE-400V-G-2		
标题	STM-1220	控制电路图	
版号	G		
核准			
日期	20180725		
更改前	更改后		
更改人			
日期			
制图			
设计			
校对			
审核			
1	2	3	4
5	6	7	8





电磁阀 超温保护器 微动开关

STM-1220 版本	Ver.F
STM-1220M 版本	Ver.E

技术要求: 泵浦和电热直接接接触器输出端.

制图	版号	标题	图号	比例	第 3 张
设计	核 准	STM-1220	STM-1220-CE-400V-G-3	标准	共 5 张
校对	日期	电气布置及端子接线图		机器电压	400V
审核	更改人	20180725		机器频率	50Hz
更改前	更改后				



信易电热机械股份有限公司
Shini Plastics Technologies, Inc.

1		2		3		4		5		6		7		8															
序号/NO	符号/Symbol	名称/Name	制造商/Manufacturer	型号/Type	规格/Specification	数量/Number	物料编号/Material number	备注/Remark																					
1	Q1	主电源开关/Main power switch	EATON	P1-32/EA/SVB	32A	1	YE10323200000																						
2	Q2	断路器/Circuit breakers	TECO	BM-63C/3032S	32A	1	YE40303203000																						
3		励磁脱扣器/Excitation release	CHINT	MX	24VAC	1	YE40024000000																						
4	Q3	断路器/Circuit breakers	TECO	BM-63C/2003S 2P	3A	1	YE40200203000																						
5	Q4 Q5	断路器/Circuit breakers	TECO	BM-63C/1003S 1P	3A	2	YE40100203000																						
6	K1	接触器/Contactors	SIEMENS	3RT6015-1AB01	24VAC	1	YE00601502500																						
7	K2	接触器/Contactors	SIEMENS	3RT6026-1AC20	24VAC	1	YE00602602600																						
8	T	互感器/Transformer	JIUXIN	IN=400V/415V OUT=24V/230V	80VA/350mA	1	YE7004.0007200																						
9	S1	热电阻/Thermocouple	SHINI	----	K	1	----	(1)																					
10	S2 S3	热电阻/Thermocouple	SHINI	----	K	2	----	(1)(2)																					
11	S4	超温保护器/Overheat protector	----	----	----	1	----	(1)																					
12	S5	限位开关/Limit Switch	RENEW	----	250V 5(4)	1	----	(1)																					
13	S6	通信接口板RS-485(双Dsub-9pin接头)	YUYUN	----	PCS	1	YE9004.8501200																						
14		外壳RS485(SAL-700G-A-19)0版	BINCHEG	----	PCS	1	YR4004.8500000																						
15	PC1 A	线路板/Circuit board	YUYUN	TM-01 (含通讯)	180~430V 50/60Hz	1	YE81012200300																						
16	X1	端子排/Terminal board	HONEYWELL	SK2 5	----	8	YE60002503200																						
17		接地端子排/Terminal board	HONEYWELL	GK2 SPE	----	3	YE60002503400																						
18		接地端子排/Terminal board	HONEYWELL	GK5PE	----	1	YE60000403500																						
19		端子排/Terminal board	HONEYWELL	GK6	----	3	YE60000603200																						
20		接地端子排/Terminal board	HONEYWELL	GK6PE	----	1	YE60000603500																						
21	M1	马达/Motor	SHINI	TP-150	4.00V 50Hz 1.5kW	1	----	(1)																					
22	M1	马达/Motor	SHINI	MP-100	4.00V 50Hz 1.0kW	1	----	(1)(3)																					
23	EH	电热/Heater	SHINI	12kW	4.00V 50Hz	1	----	(1)																					
24	H1	蜂鸣器/Buzzer	JINGKANG	PK-35A	24VAC/DC	1	YE84.003500600																						
25	Y1	电磁阀/Solenoid valve	----	----	24VAC	1	----	(1)																					
STM-1220 版本 Ver.F															STM-1220M 版本 Ver.E														
注: (1)表示非电控箱内材料; (2)表示选配出水温度和回水温度显示功能; (3)表示选配磁力泵浦。															注: (1)表示非电控箱内材料; (2)表示选配出水温度和回水温度显示功能; (3)表示选配磁力泵浦。														
STM-1220															STM-1220														
图号															图号														
比例															比例														
标准															标准														
CE															CE														
机器电压															机器电压														
400V															400V														
机器频率															机器频率														
50Hz															50Hz														
第 4 张															第 5 张														
共 4 张															共 5 张														



信易电热机械股份有限公司
Shini Plastics Technologies, Inc.

STM-1220-CE-400V-G-4
电气元件明细表一

版号 G
核 准
日期 20180725

制图
设计
校对
审核

更改后 更改人 日期
更改前 更改人 日期

日期 20180725

日期

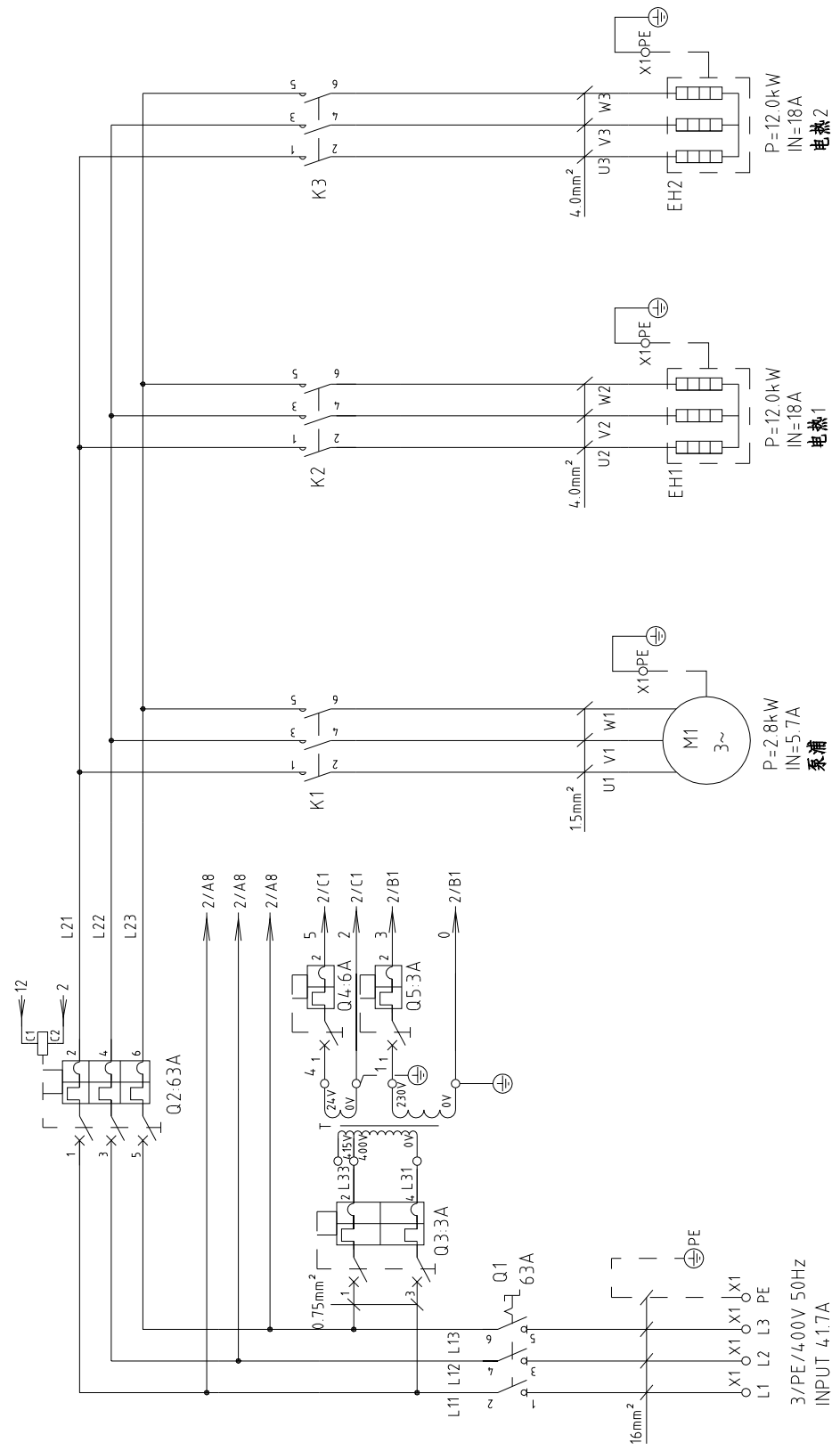
日期

1	2		3	4	5	6	7	8
序号/NO	符号/Symbol	名称/Name	制造商/Manufacturer	型号/Type	规格/Specification	数量/Number	物料编号/Material number	备注/Remark
26		终端固定件E/GK系列(霍尼韦尔)	HONEYWELL	----	PCS	6	YE60000003900	
A								
B								
C								
D								
STM-1220 版本 Ver.F			STM-1220M 版本 Ver.E			注: (1)表示非电控箱内材料;(2)表示选配出水和水回水温度显示功能;(3)表示选配磁力泵浦。		
STM-1220			STM-1220			STM-1220-CE-400V-G-5		
制图			标题			比例		
设计			STM-1220			标准 CE		
校对			电气元件明细表二			机器电压 400V		
审核			20180725			机器频率 50Hz		
更改前			更改后			第 5 张		
更改后			日期			共 5 张		
更改人			日期			400V		
日期			日期			50Hz		
日期			日期			50Hz		



信易电热机械股份有限公司
Shini Plastics Technologies, Inc.

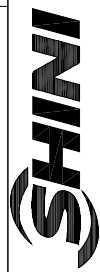
1 2 3 4 5 6 7 8



STM-2440	版本	Ver.E
STM-2440M	版本	Ver.E

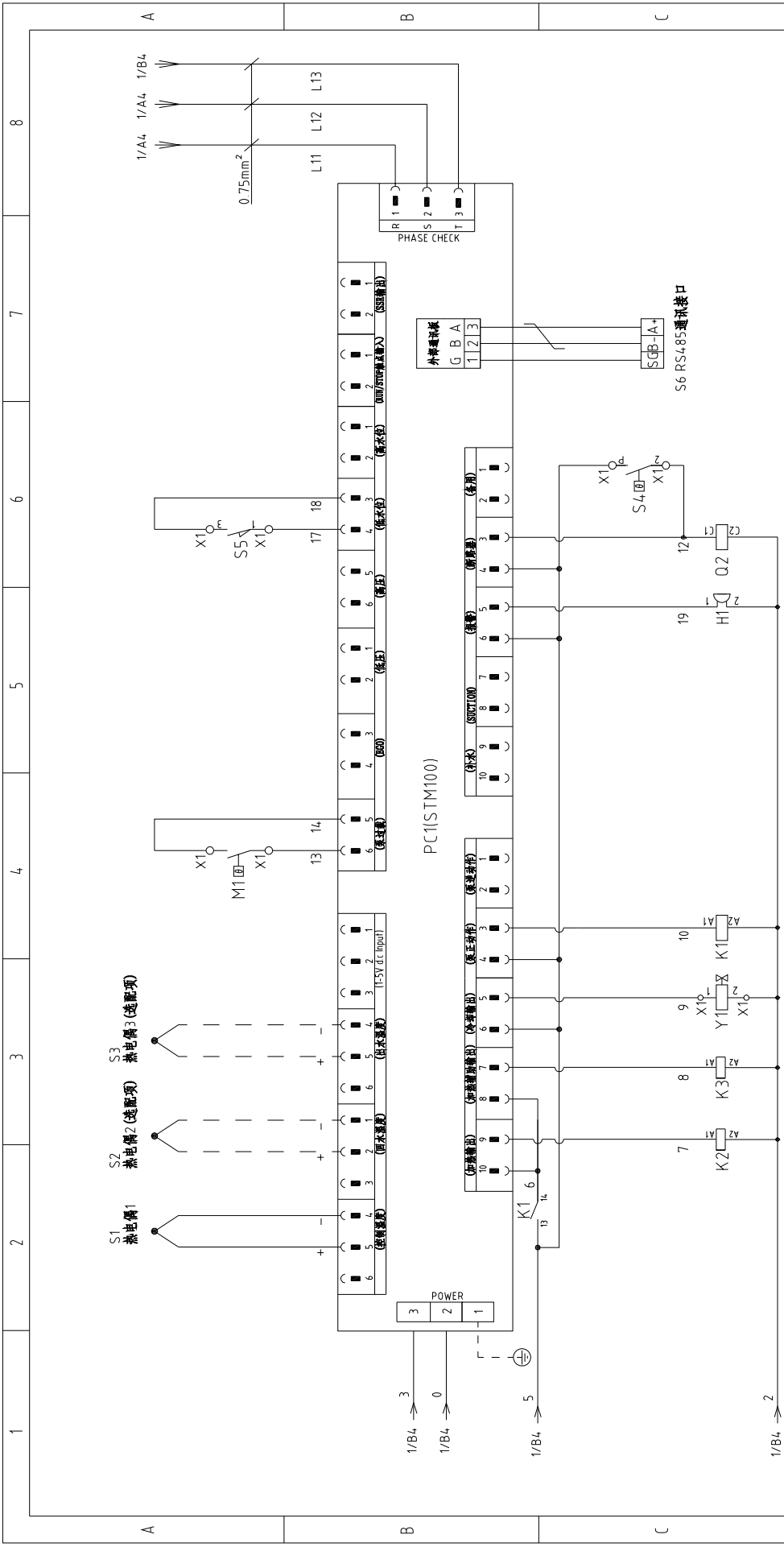
选配磁力泵时 P=2.8KW IN=6.5A

图号		STM-2440		比例		第 1 张	
标题		主电路图		标准		共 5 张	
图号		STM-2440-CE-4.00V-G-1		机器电压		400V	
图号		STM-2440-CE-4.00V-G-1		机器频率		50Hz	
制图	设计	校对	审核	日期	更改人	更改后	更改前
				20180725			
版号	核 准	日期	日期	日期	更改人	更改后	更改前
G							
标题		STM-2440		比例		第 1 张	
标题		主电路图		标准		共 5 张	
图号		STM-2440-CE-4.00V-G-1		机器电压		400V	
图号		STM-2440-CE-4.00V-G-1		机器频率		50Hz	
制图	设计	校对	审核	日期	更改人	更改后	更改前
				20180725			
版号	核 准	日期	日期	日期	更改人	更改后	更改前
G							



信易电热机械股份有限公司
Shini Plastics Technologies, Inc.

1 2 3 4 5 6 7 8



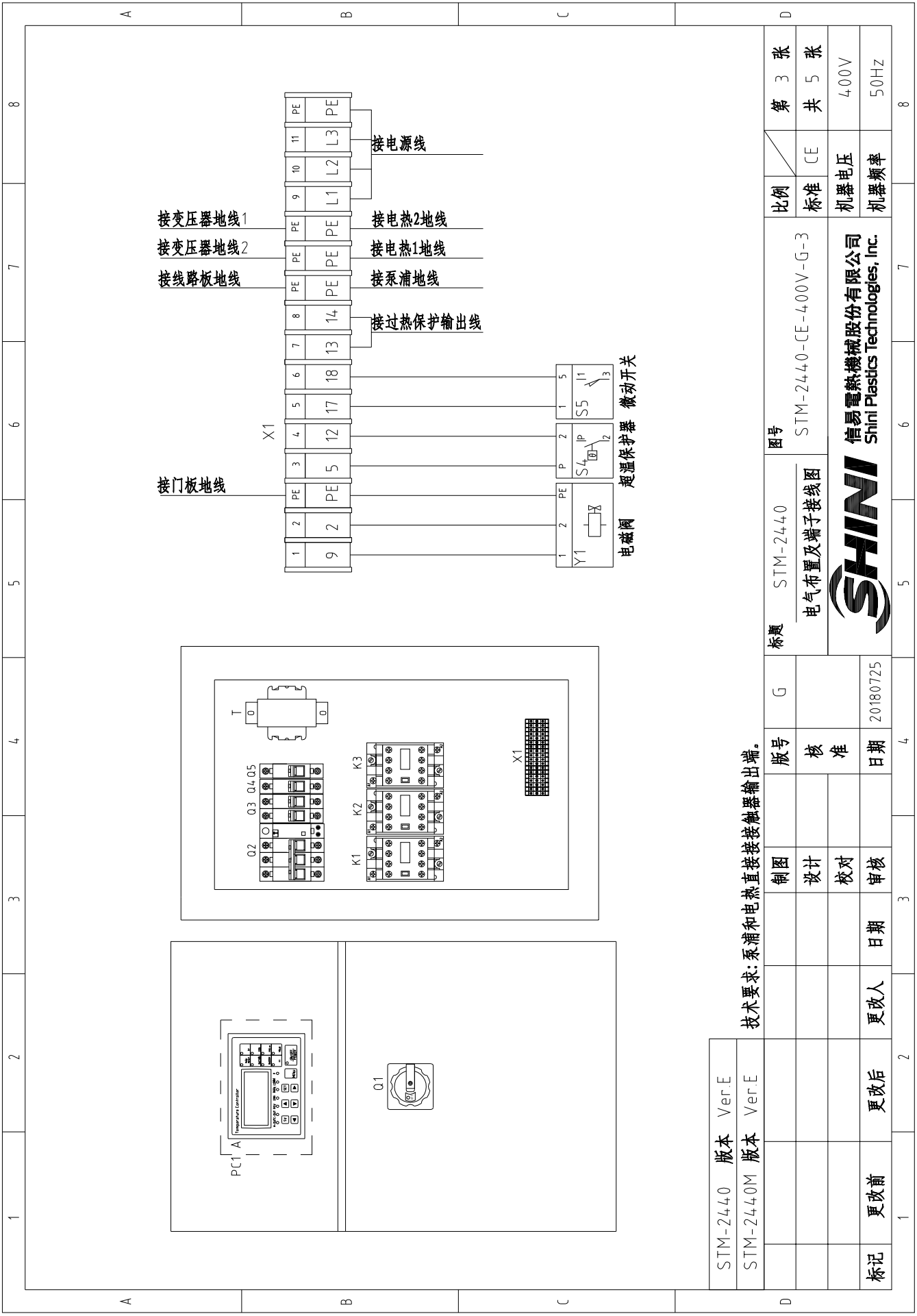
STM-2440	版本	Ver E
STM-2440M	版本	Ver E

注: M1为水泵电机过热保护输出接点。

图号		STM-2440-CE-4.00V-G-2	
标题		STM-2440 控制电路图	
版号	核准	日期	20180725
制图		设计	校对
更改前		更改后	更改人
比例		标准	CE
第 2 张		共 5 张	
机器电压		400V	
机器频率		50Hz	



信易电热机械股份有限公司
Shini Plastics Technologies, Inc.




STM-2440 版本 Ver.E
STM-2440M 版本 Ver.E

技术要求: 泵浦和电热直接接接触器输出端。

图号	STM-2440	比例	第 3 张
标题	电气布置及端子接线图	标准	共 5 张
版号	核 准	机器电压	400V
制图	设计	机器频率	50Hz
校对	日期		
审核	更改人		
日期	更改后		
更改前	更改后		
标记	更改前		
	更改后		
	日期		
	更改人		
	日期		
	核 准		
	版号		
	图号		
	标题		
	STM-2440-CE-4.00V-G-3		
	图号		
	比例		
	第 3 张		
	共 5 张		
	机器电压		
	400V		
	机器频率		
	50Hz		
	标准		
	CE		
	比例		
	第 3 张		
	共 5 张		
	机器电压		
	400V		
	机器频率		
	50Hz		



信易电热机械股份有限公司
Shini Plastics Technologies, Inc.

1		2		3		4		5		6		7		8				
序号/NO	符号/Symbol	名称/Name	制造商/Manufacturer	型号/Type	规格/Specification	数量/Number	物料编号/Material number	备注/Remark										
1	Q1	主电源开关/Main power switch	EATON	P3-63/EA/SVB	63A	1	YE10636300000											
2	Q2	断路器/Circuit breakers	TECO	BM-63C/3063S	63A	1	YE40306303000											
3		励磁脱扣器/Excitation release	TECO	MX	24VAC	1	YE40024000000	A										
4	Q3	断路器/Circuit breakers	TECO	BM-63C/2003S 2P	3A	1	YE40200203000											
5	Q4	断路器/Circuit breakers	TECO	BM-63C/1006S 1P	6A	1	YE40100600100											
6	Q5	断路器/Circuit breakers	TECO	BM-63C/1003S 1P	3A	1	YE40100203000											
7	K1	接触器/Contactors	SIEMENS	3RT6016-1AB01	24VAC	1	YE00601602500											
8	K2 K3	接触器/Contactors	SIEMENS	3RT6026-1AC20	24VAC	2	YE00602602600											
9	T	互感器/Transformer	JIUXIN	IN=400/415V OUT=24V/230V	120VA/350mA	1	YE70040007300											
10	S1	热电阻/Thermocouple	SHINI	----	K	1	----	(1)										
11	S2 S3	热电阻/Thermocouple	SHINI	----	K	2	----	(1)(2)										
12	S4	超温保护器/Overheat protector	----	----	----	1	----	(1)										
13	S5	限位开关/Limit switch	RENEW	----	250V 5(4)	1	----	(1)										
14	S6	通信接口板RS-485(双Dsub-9pin接头)	YUYUN	----	PCS	1	YE90048501200											
15		外壳RS485(SAL-700G-A-19)0版	BINGCHENG	----	PCS	1	YR40048500000											
16	PC1 A	线路板/Circuit board	YUYUN	TM-01-220VAC(含通讯)	180~4.30V 50/60Hz	1	YE81012200300											
17	X1	端子排/Terminal board	HONEYWELL	SK2.5	----	8	YE60002503200											
18		接地端子排/Terminal board	HONEYWELL	GK2.5PE	----	2	YE60002503400											
19		接地端子排/Terminal board	HONEYWELL	GK5PE	----	2	YE60000403500											
20		端子排/Terminal board	HONEYWELL	GK16	----	3	YE60001603200											
21		接地端子排/Terminal board	HONEYWELL	GK16PE	----	1	YE60001603500											
22	M1	马达/Motor	SHINI	TP-280	4.00V 50Hz 2.8kW	1	----	(1)										
23	M1	马达/Motor	SHINI	MP-280	4.00V 50Hz 2.8kW	1	----	(1)(3)										
24	EHT EH2	电热器/Heater	SHINI	----	4.00V 50Hz 12kW	2	----	(1)										
25	H1	蜂鸣器/Buzzer	JINGKANG	PK-35A	24VAC/DC	1	YE84003500600											
STM-2440 版本		Ver.E	STM-2440M 版本	Ver.E	注: (1)表示非电控箱内材料;(2)表示选配回水和出水温度显示功能;(3)表示选配磁力系涌。													
D		制图	版号	G	标题	STM-2440	图号	STM-2440-CE-4.00V-G-4	比例	标准	CE	第 4 张						
		设计	核准	电气元件明细表一									共 5 张					
标记		更改前	更改后	更改人	日期	审核	日期	20180725	 信易电热机械股份有限公司 Shini Plastics Technologies, Inc.				机器电压	400V				
									机器频率	50Hz								
1	2	3	4	5	6	7	8											

1	2		3	4	5	6	7	8
序号/NO	符号/Symbol	名称/Name	制造商/Manufacturer	型号/Type	规格/Specification	数量/Number	物料编号/Material number	备注/Remark
25	Y1	电磁阀/Solenoid valve	----	----	230VAC 50/60Hz	1	----	(1)
26		终端固定件E/GK系列(霍尼韦尔)	HONEYWELL	----	PCS	6	YE60000003900	
A								
B								
C								
D								
STM-2440 版本 Ver.E			STM-2440M 版本 Ver.E			注: (1)表示非电控箱内材料;(2)表示选配回水和出水温度显示功能;(3)表示选配磁力系浦.		
制图		版号		标题		图号		比例
设计		G		STM-2440		STM-2440-CE-4.00V-G-5		CE
校对		核准		电气元件明细表二				机器电压
审核		日期		20180725				机器频率
更改后		更改人		日期				400V
更改前		更改人		日期				50Hz
1	2	3	4	5	6	7	8	8



信易电热机械股份有限公司
Shini Plastics Technologies, Inc.