

1 2 3 4 5 6 7 8

A A B C D

- ② 总电流
- ③ 主电源线径
- ④ 主断路器额定电流
- ⑤ 送料风机断路器额定电流
- ⑥ 粉碎电机功率
- ⑦ 粉碎电机额定电压
- ⑧ 送料风机功率
- ⑨ 送料风机额定电压
- ⑩ 除尘风机功率
- ⑪ 除尘风机额定电压
- ⑫ 除尘风机断路器额定电压
- ⑬ 送料风机断路器额定电压
- ⑭ 送料风机线径
- ⑮ 送料风机功率
- ⑯ 送料风机额定电压
- ⑰ 送料风机断路器
- ⑱ 送料风机断路器额定电压

型号	②	③	④	⑤	⑥	⑦	⑧	⑨	⑩	⑪	⑫	⑬	⑭	⑮	⑯	⑰	⑱			
SG-3675	106	50	200	16	10	45-63	55	16.0	30	96	5.5-8	6.3	2.5	1.5	5.7	4.5-6.3	4.7	2.5	1.1	4.3
SG-3650	77.6	25	160	10	10	4.0-5.0	4.0	10.0	18.5	69	4.5-6.3	4.7	2.5	1.1	4.3	4.5-6.3	4.7	2.5	1.1	4.3

型号	①	②	③	④	⑤	⑥	⑦	⑧	⑨
SG-3675	16	7-10	4.6	2.5	2.2	8.1			
SG-3650	16	4.5-6.3	3.3	2.5	1.5	5.7			

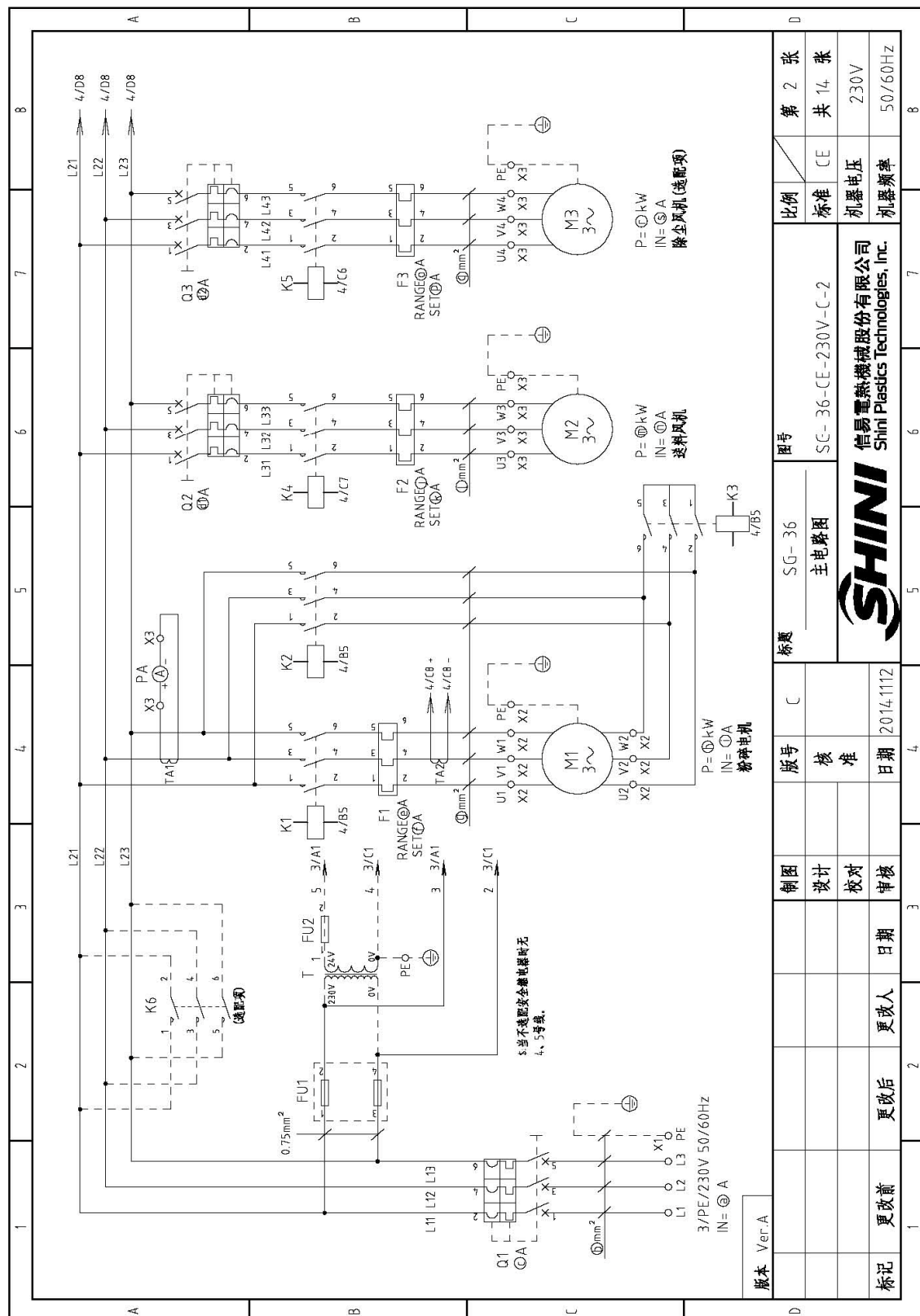
- ① 送料风机线径
- ② 送料风机功率
- ③ 送料风机额定电压
- ④ 送料风机断路器
- ⑤ 送料风机断路器额定电压
- ⑥ 送料风机断路器
- ⑦ 送料风机功率
- ⑧ 送料风机额定电压
- ⑨ 送料风机断路器

注:表示最大送料风机功率选项

版本 Ver.A

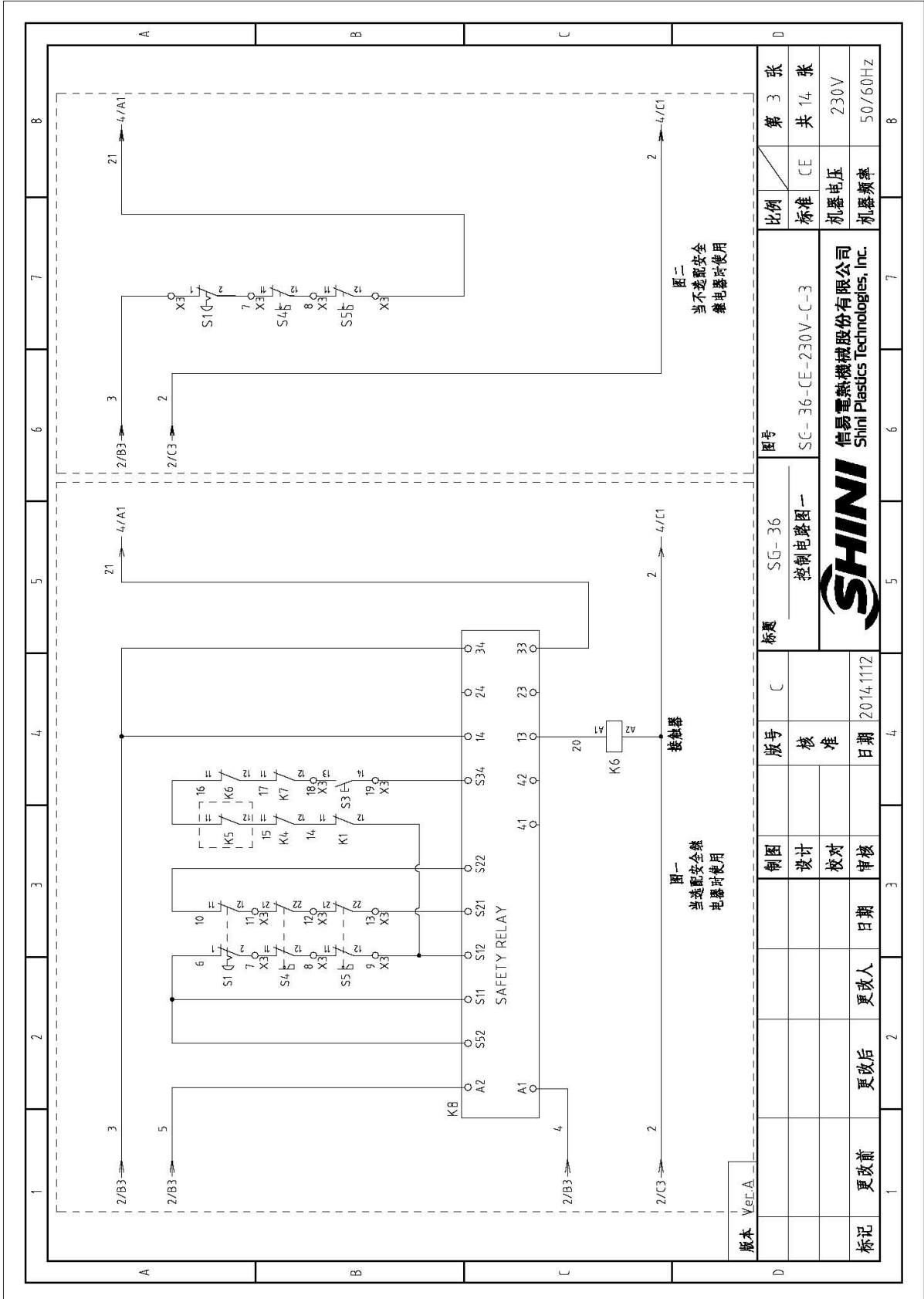
制图	版号	标题	图号	比例	第 1 张
设计	核准	SG-36 功率、线径、电流表	SG-36-CE-230V-D-1	标准	共 14 张
校对		 信易電熱機械股份有限公司 Shini Plastics Technologies, Inc.		机器电压	230V
审核	日期		20150629	机器频率	50/60Hz
更改前	更改后	更改人	日期		

1 2 3 4 5 6 7 8



版本 Ver.A

制图	设计	校对	审核	日期	更改人	更改后	更改前	标记
				2014.11.12				
版号	核准	日期	日期	更改人	更改后	更改前	标记	
C			4					
标题	SG-36		主电路图		图号			
SG-36			SG-36-CE-230V-C-2		比例		第 2 张	
SHINI			信易塑料机械股份有限公司		标准		共 14 张	
SHINI			Shini Plastics Technologies, Inc.		机器电压		230V	
					机器频率		50/60Hz	

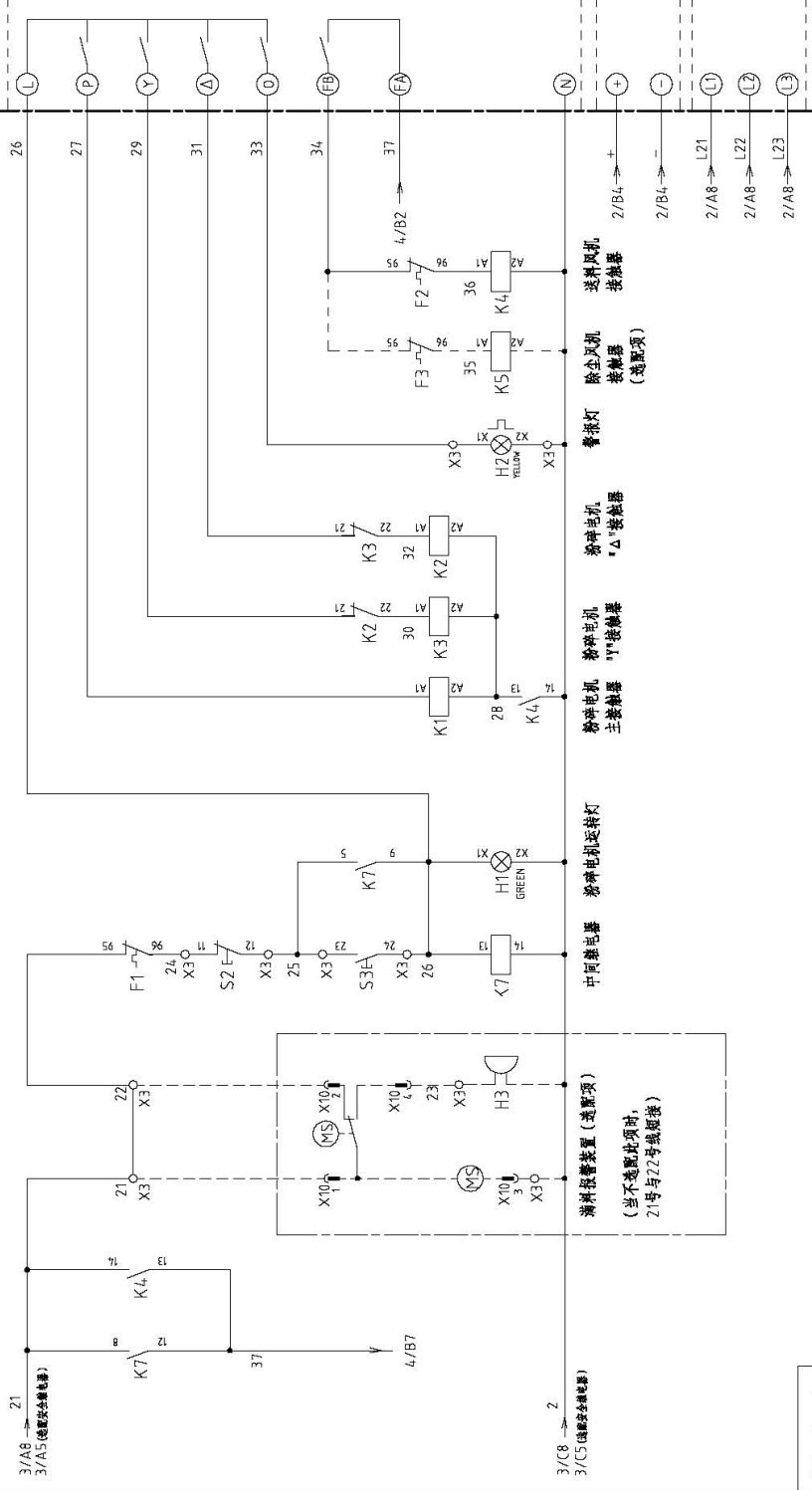


图二
当不透明安全继电器使用时

图一
当透明安全继电器使用时

版本	Ver.A		图号	SG-36		比例	第 3 张
标题	控制电路图一		标准	CE		标准	共 14 张
版号	设计	校核	SG-36-CE-230V-C-3		机器电压	230V	
日期	2014.11.2		信易电热机械股份有限公司 Shini Plastics Technologies, Inc.		机器频率	50/60Hz	
更改前	更改后	更改人	日期				

PCB(AB-02)

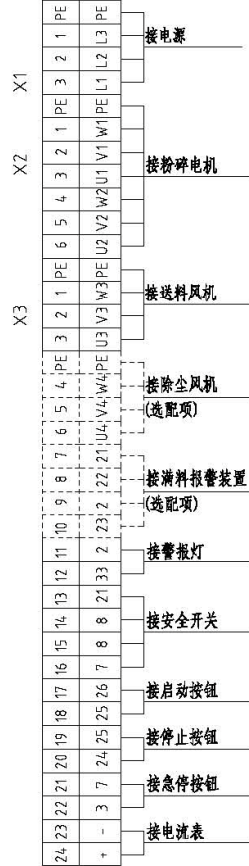
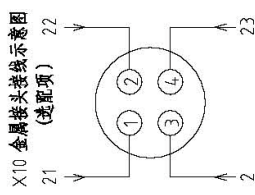
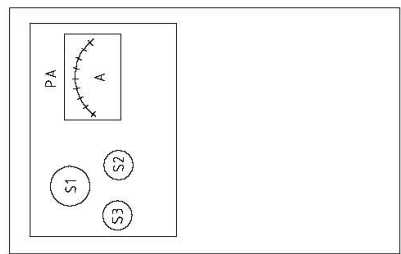
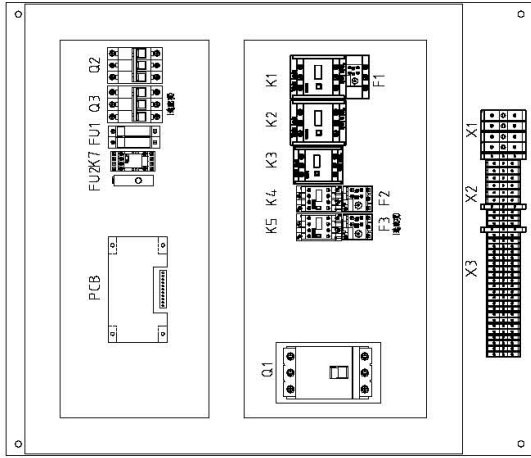


版本 Ver-A

比例	第 4 张	图号	标题	版号	制图	日期	更改前	更改后	更改人	日期	审核	设计	核准	日期	2014.11.12
标准	共 14 张	SG-36-CE	SG-36 控制电路图二	C											
机器电压	230V	SG-36-CE-230V-C-4		SHINI		信易电热机械股份有限公司		Shini Plastics Technologies, Inc.							
机器频率	50/60Hz														

1 2 3 4 5 6 7 8

A B C D



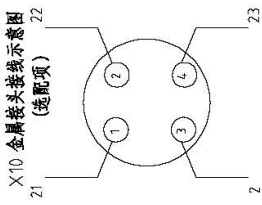
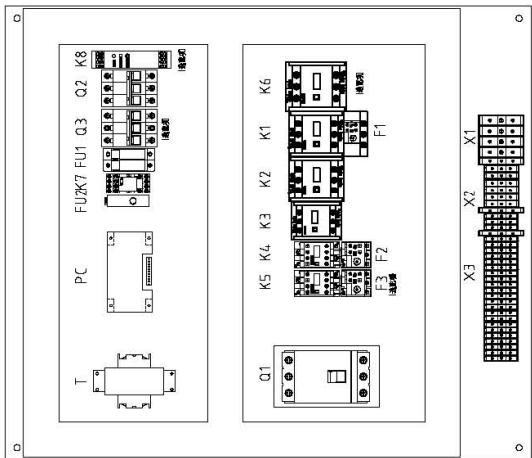
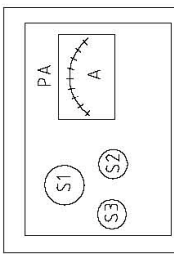
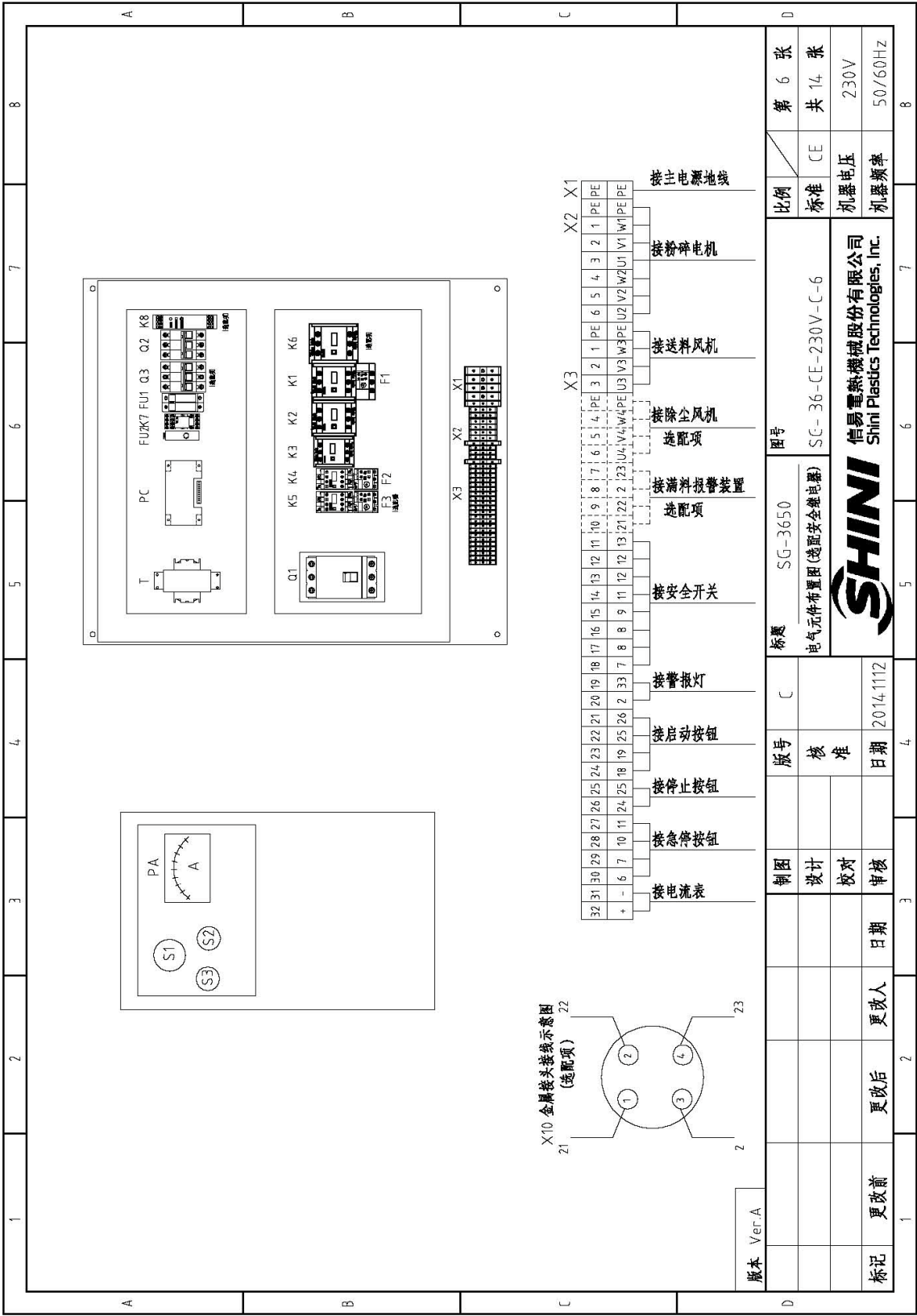
版本 Ver.A

制图	版号	标题	图号	比例	第 5 张
设计	核 准	SG-3650	SG-36-CE-230V-C-5	标准 CE	共 14 张
校对	日期	电气元件布置图(不选安全继电器)		机器电压	230V
审核	日期			机器频率	50/60Hz
标记	更改前	更改后	更改人	更改日期	



信易电热机械股份有限公司
Shini Plastics Technologies, Inc.

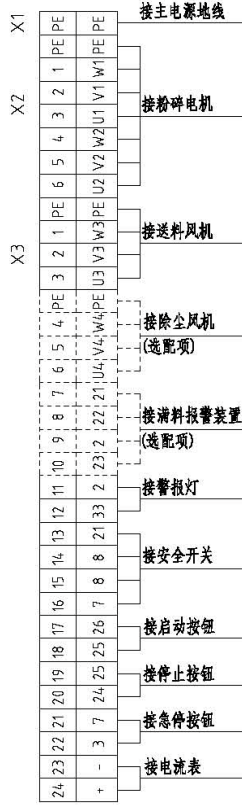
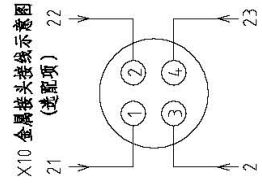
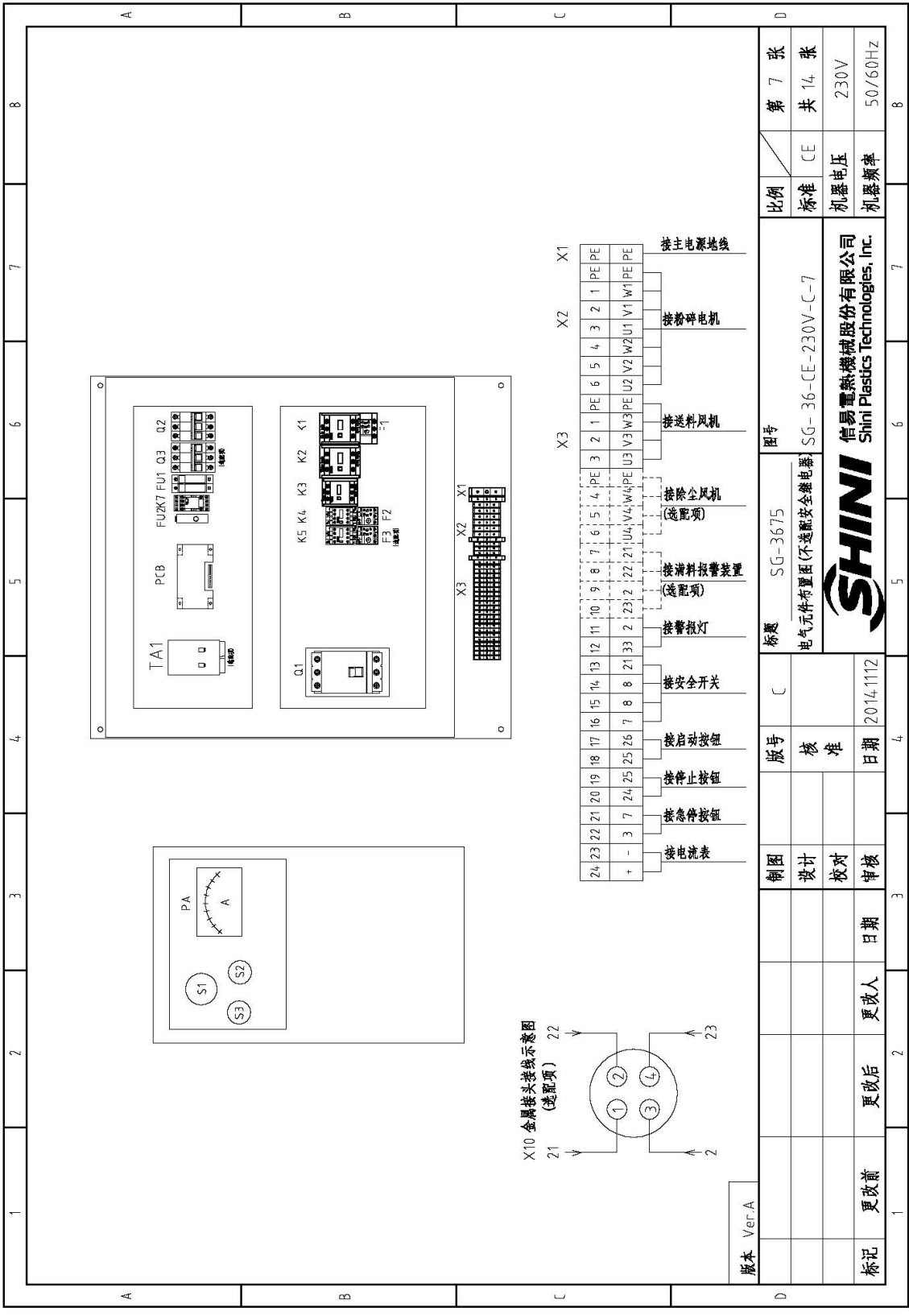
1 2 3 4 5 6 7 8



X1		X2		X3		X1	
32	31	30	29	28	27	26	25
24	23	22	21	20	19	18	17
16	15	14	13	12	11	10	9
8	7	6	5	4	3	2	1
PE	PE	PE	PE	PE	PE	PE	PE
W1	W2	U1	U2	U3	U4	U5	U6
W1	W2	U1	U2	U3	U4	U5	U6
PE	PE	PE	PE	PE	PE	PE	PE

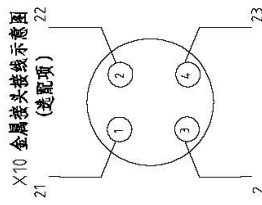
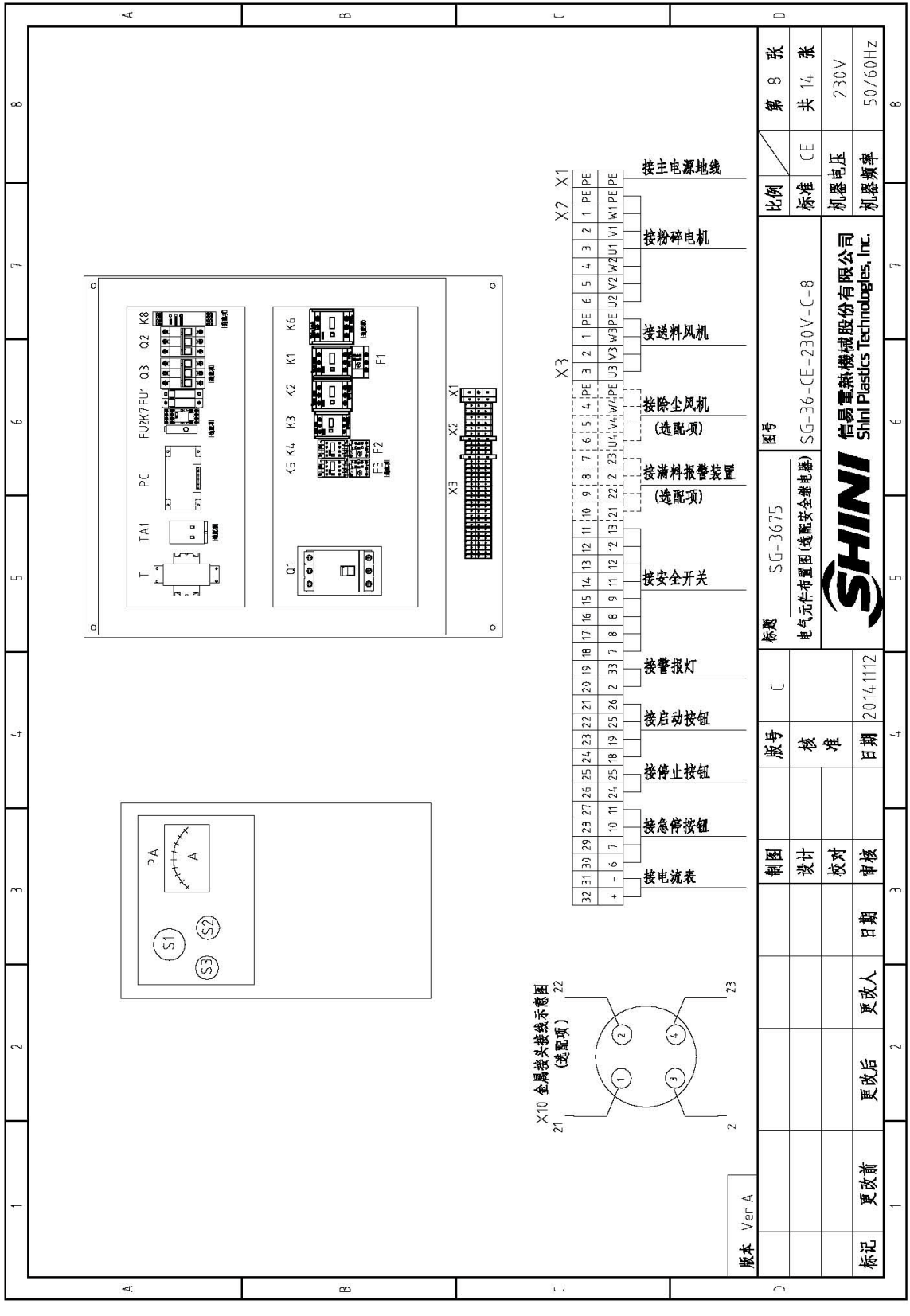
版本 Ver.A

比例	第 6 张
标准	共 14 张
机器电压	230V
机器频率	50/60Hz
标题	图号
SG-3650	SG-36-CE-230V-C-6
电气元件布置图 (选配安全继电器)	
SHINI 信易电热机械股份有限公司 Shini Plastics Technologies, Inc.	
制图	日期
设计	2014.11.12
校对	
审核	
更改前	更改人
更改后	日期
1	2
3	4
5	6
7	8



版本 Ver.A

制图	设计	校核	审核	日期	更改人	更改后	更改前	标记
				2014.11.12				
标题	SG-3675		图号		第 7 张			
电气元件布置图(不选置安全继电器)		SG-36-CE-230V-C-7		比例	标准	CE	共 14 张	
SHINI		信易电热机械股份有限公司 Shini Plastics Technologies, Inc.		机器电压	230V			
				机器频率	50/60Hz			
								8




32	31	30	29	28	27	26	25	24	23	22	21	20	19	18	17	16	15	14	13	12	11	10	9	8	7	6	5	4	3	2	1	PE	PE								
+	-	6	7	10	11	24	25	18	19	25	26	2	33	7	8	8	9	11	12	12	13	21	22	2	22	U4	V4	W4	PE	U3	V3	W3	PE	U2	V2	W2	U1	V1	W1	PE	PE


版本 Ver.A


制图	设计	校对	审核	日期	更改人	更改后	更改前	标记
				2014.11.12				
标题	SG-3675		图号		SG-36-CE-230V-C-8			
比例	标准		CE		第 8 张			
比例	标准		CE		共 14 张			
比例	标准		CE		230V			
比例	标准		CE		50/60Hz			


SHINI
信易电热机械股份有限公司
Shini Plastics Technologies, Inc.

1	2	3	4	5	6	7	8	
序号/NO	符号/Symbol	名称/Name	制造商/Manufacturer	型号/Type	规格/Specification	数量/Number	物料编号/Material number	备注/Remark
1	Q1	门联锁断路器/Breaker interlock	ABB	AZB250TMF200	200A	1	YE41252200000	
2	Q2	断路器/Circuit breaker	TECO	BM-63C/3P	16A	1	YE40301603000	
3	Q3	断路器/Circuit breaker	TECO	BM-63C/3P	10A	1	YE40301003000	{2}
4	K1	接触器/Contactor	SIEMENS	3RT5045-1AN20	220V 50/60Hz	1	YE00504500000	
5		辅助触点/Auxiliary contact terminal	SIEMENS	3RH5921-1CA01	1NC	1	YE00592110100	{4}
6	K2	接触器/Contactor	SIEMENS	3RT5045-1AN20	220V 50/60Hz	1	YE00504500000	
7		辅助触点/Auxiliary contact terminal	SIEMENS	3RH5921-1CA01	1NC	1	YE00592110100	
8	K3	接触器/Contactor	SIEMENS	3RT5044-1AN20	220V 50/60Hz	1	YE00504400000	
9		辅助触点/Auxiliary contact terminal	SIEMENS	3RH5921-1CA01	1NC	1	YE00592110100	
10	K4	接触器/Contactor	SIEMENS	3RT6015-1AN21	220V 50/60Hz	1	YE00601521000	
11		辅助触点/Auxiliary contact terminal	SIEMENS	3RH6911-1HA11	1NC+1NO	1	YE00691100100	
12	K5	接触器/Contactor	SIEMENS	3RT6015-1AN22	220V 50/60Hz	1	YE00601522000	{2}
13	K6	接触器/Contactor	SIEMENS	3RT5054-1AP36	220V 50/60Hz	1	YE00505400000	{4}
14	K7	中间继电器/Middle relay	WEIDMULLER	DRM270730LT	220VAC	1	YE03270700000	
15	K8	安全继电器/Safety relay	PILZ	PNOZx2.8P	24V AC/DC	1	YE04023000000	{4}
16	F1	热过载继电器/Overload relay	SIEMENS	3RU5146-4JB0	45-63A	1	YE01514640000	
17	F2	热过载继电器/Overload relay	SIEMENS	3RU6116-1HB0	5.5-8A	1	YE01160550000	
18	F3	热过载继电器/Overload relay	SIEMENS	3RU6116-1GB0	4.5-6.32A	1	YE01160450000	{2}
19	FU1	熔断器**/Fuse**	CHINT	RT28-32	2P	1	YE41032200000	
20		熔断器芯/Fuse core	CHINT	10x38 500V	2A	2	YE4600200100	
21	X1	端子排/Terminal	NACHI	NCT-50PE	50mm ² PE	1	YE61005040100	
22	X2	端子排/Terminal	PHOENIX	TB16 I	16mm ²	6	YE61160000000	
23		端子排/Terminal	PHOENIX	TB16 PE I	16mm ² PE I	1	YE61163500000	
24	X3	端子排/Terminal	PHOENIX	TB2.5B I	2.5mm ²	17	YE61250040000	
25		端子排/Terminal	PHOENIX	TB2.5B PE I	2.5mm ² PE	1	YE61253500000	
版本 Ver A 注: (1)表示非电控箱内材料,(2)表示除尘风机选配件,(3)表示满料报警装置选配件,(4)表示安全继电器选配件。/★表示可能损坏的项目; **表示较可能损坏的项目, 建议备份。								
D			标题 SG-3675 图号 SG-36-CE-230V-D-9 电气元件明细表一		比例 标准 CE 机器电压 230V 机器频率 50/60Hz		第 9 张 共 14 张	
制图 设计 校对 审核			版号 核准 日期 20150609		SHINI 信易电热机械股份有限公司 Shini Plastics Technologies, Inc.			
1	更改前	更改后	更改人	日期				

1	2	3	4	5	6	7	8
序号/NO	符号/Symbol	名称/Name	制造商/Manufacturer	型号/Type	规格/Specification	数量/Number	物料编号/Material number
备注/Remark							
26			PHOENIX	TB2.5B I	2.5mm ²	3	YE6125004.0000
27			PHOENIX	TB2.5B PE I	2.5mm ² PE	1	YE612535000000
28			PHOENIX	TB2.5B I	2.5mm ²	4	YE6125004.0000
29			PHOENIX	TB2.5B I	2.5mm ²	8	YE6125004.0000
30	S1	急停按钮/Emergency stop button	SCHNEIDER	XB2BSS4ZC	4.00VAC	1	YE11254.200000
31		触点块/Contact block	SCHNEIDER	ZB2BE102C	1NC	1	YE00210203100
32	S2	停止按钮/Stop button	SCHNEIDER	XB2BAZ2C	4.00VAC	1	YE112220000000
33	S3,H1	启动按钮(带灯)/Start button (with indicator lamp)	SCHNEIDER	XB2BW33M1C	4.00VAC	1	YE112231000000
34		触点块/Contact block	SCHNEIDER	ZB2BE101C	1NO	1	YE00210103100
35	S4, S5	安全开关/Safety switch	SCHNERSRC	AZ15-0ZVVRK-14.76	AZ-15	2	YE1614.7600100
36	S4, S5	安全开关/Safety switch	SCHNERSRC	AZ16-0ZVVRK-14.76	AZ-16	2	YE1614.7600000
37	H2	警光灯/Alarm lamp	SHINI	LED-3051	Z20VAC	1	YE83305100200
38	H3	蜂鸣器/Buzzer	TEND	EA-2	Z20VAC	1	YE842220000000
39	MS	相位开关/Material level switch	SIPAI	SR-80	Z20VAC	1	YE15000200100
40	TA1	电流互感器/Current transformer	RATIO	RCT-35	150/5A	1	YE041505000000
41	TA2	电流互感器/Current transformer	YUYUN	-----	5-100A	1	-----
42	PA	电流表/Ammeter	SFIM	DH-670	150/5A	1	YE25615000000
43	X10	金属接头/Metal tie in	SHINI	PLT-254PM	4P	1	YE680254.00000
44			SHINI	PLT-254RF	4P	1	YE680254.00100
45	M1	变频电机/Granulating motor	-----	30KW	230V 60HZ	1	-----
46	M2	送料机头/Conveying blower	-----	15KW	230V 60HZ	1	-----
47	M3	除尘风机/Dust-removing blower	-----	1.1KW	230V 60HZ	1	-----
48	PCB	微电脑板/PCB	YUYUN	AB-02	Z20VAC	1	YE80022200100
49	T	互感器/互感器*/Transformer*	BAIYUN	IN-230V OUT=24V	500mA	1	-----
50	FU2	熔断器**/Fuses**	YINDA	FS-10	2A	1	YE41001000000
版本 Ver.A	注：(1)表示非电控箱内材料；(2)表示除尘风机及配件；(3)表示送料装置及配件；(4)表示安全继电器及配件。/*表示可能损坏的项目；**表示较可能损坏的项目。建议备份。						
				制图	版号	图号	比例
				设计	D	SG-3675	第 10 张
				校对	核准	SG-36-CE-230V-D-10	共 14 张
				审核	日期	电气元件明细表二	标准 CE
				日期	20150629		机器电压 230V
标记	更改前	更改后	更改人	日期	20150629	信易电热机械股份有限公司 Shini Plastics Technologies, Inc.	机器频率 50/60Hz

1		2		3		4		5		6		7		8	
序号/NO.	符号/Symbol	名称/Name	制造商/Manufacturer	型号/Type	规格/Specification	数量/Number	物料编号/Material number	备注/Remark							
51	F2	热过载继电器/Overload relay	SIEMENS	3RU616-1JB0	7-10A	1	YE01167100000	{5}							
52	K4	接触器/Contactor	SIEMENS	3RT6017-1ANZ1	220V 50/60Hz	1	YE00601721000	{5}							
A															
B															
C															
D															
版本 Ver.A	注: (1)表示非电镀铜材料; (2)表示除空风机组配件; (3)表示满料极管更换选配件; (4)表示安全继电器选配件; (5)表示增大送料风机功率选配项。/*表示可能损坏的项目; **表示较可能损坏的项目, 建议备份。														
标题		图号		比例		第 11 张									
SG-3675		SG-3675		SG-3675		CE									
电气元件明细表三		SG-36-CE-230V-D-11		SG-36-CE-230V-D-11		共 14 张									
		信易电热机械股份有限公司 Shini Plastics Technologies, Inc.		20150629		230V									
标记	更改前	更改后	更改人	日期	审核	日期	20150629	50/60Hz							
1															
2															
3															
4															
5															
6															
7															
8															

1	2	3	4	5	6	7	8
序号/NO.	符号/Symbol	名称/Name	制造商/Manufacturer	型号/Type	规格/Specification	数量/Number	物料编号/Material number
1	Q1	门联锁断路器/Breaker interlock	ABB	2B250TMF160	160A	1	YE411615000000
	Q2	断路器/Circuit breaker	TECO	BM-63C	10A	1	YE403010030000
	Q3	断路器/Circuit breaker	TECO	BM-63C	10A	1	YE403010030000
A	K1	接触器/Contactor	SIEMENS	3RT5036-1AN20	220V 50/60Hz	1	YE005036000000
		辅助触点/Auxiliary contact terminal	SIEMENS	3RH5921-1CA01	1NC	1	YE005921101000
		接触器/Contactor	SIEMENS	3RT5036-1AN20	220V 50/60Hz	1	YE005036000000
		辅助触点/Auxiliary contact terminal	SIEMENS	3RH5921-1CA01	1NC	1	YE005921101000
		接触器/Contactor	SIEMENS	3RT5035-1AN20	220V 50/60Hz	1	YE005035000000
		辅助触点/Auxiliary contact terminal	SIEMENS	3RH5921-1CA01	1NC	1	YE005921101000
		接触器/Contactor	SIEMENS	3RT6015-1AN21	220V 50/60Hz	1	YE006015210000
		辅助触点/Auxiliary contact terminal	SIEMENS	3RH6911-1HA11	1NC+1NO	1	YE006911001000
		接触器/Contactor	SIEMENS	3RT6015-1AN22	220V 50/60Hz	1	YE006015220000
		接触器/Contactor	SIEMENS	3RT5045-1AN20	220V 50/60Hz	1	YE005045000000
		辅助触点/Auxiliary Contact	SIEMENS	3RH5921-1CA01	1NC	1	YE005921101000
		中间继电器/Middle relay	WEIDMULLER	DRNZ70730LT	220VAC	1	YE032707000000
		安全继电器/Safety relay	PILZ	PNQZ-2-8P	24 V AC/DC	1	YE040230000000
		热过载继电器/Overload relay	SIEMENS	3RU5136-4HB0	4.0-50A	1	YE015136009000
		热过载继电器/Overload relay	SIEMENS	3RU6116-1GB0	4.5-6.32A	1	YE016045000000
		热过载继电器/Overload relay	SIEMENS	3RU6116-1GB0	4.5-6.32A	1	YE016045000000
		熔断器**/Fuse**	CHINT	RT2B-32	2P	1	YE410322000000
		熔断器芯/Fuse core	CHINT	10x38 500V	2A	2	YE460020001000
		熔断器**/Fuse**	YINDA	FS-10	2A	1	YE410010000000
		端子排/Terminal	----	----	35mm ² PE	1	YE613535000000
		端子排/Terminal	PHOENIX	TB10 I	10mm ²	6	YE610000000000
		端子排/Terminal	PHOENIX	TB10 PE I	10mm ² PE	1	YE611035000000
版本	Ver.A	注：(1)表示非电控箱内材料；(2)表示除尘风机机选配件；(3)表示满料报警装置选配件；(4)表示安全继电器选配件。/*表示可能损坏的项目；**表示可能损坏的项目；建议备份。		图号		比例	第 12 张
		制图	版号	标题	SG-3650	标准	共 14 张
		设计	核 准	电气元件明细表一	SG-36-CE-230V-C-12	CE	
		校对	日期	 SHINI 信易塑料机械股份有限公司 Shini Plastics Technologies, Inc.	机器电压	230V	
标记	更改前	更改后	更改人		日期	2014.11.12	机器频率

1	2	3	4	5	6	7	8	
序号/NO.	符号/Symbol	名称/Name	制造商/Manufacturer	型号/Type	规格/Specification	数量/Number	物料编号/Material number	备注/Remark
51	T	互感器压差*/Transformer*	BAIYUN	IN=230V OUT=24V	500mA	1	----	{4}
51	Q2	断路器/Circuit breaker	TECO	BM=63C/3P	16A	1	YE40301603000	{5}
A								
B								
C								
D								
版本 Ver.A 注: ①表示非电控箱内材料; ②表示离心风机选配件; ③表示离心风机选配件; ④表示安全继电器选配件; ⑤表示滑差调速电机选配件; ⑥表示可能损坏的项目; **表示可能损坏的项目, 建议备份。								
			标题 SG-3650 电气元件明细表三		图号 SG-36-CE-230V-D-14		比例 标准 CE 机器电压 230V 机器频率 50/60Hz	
标记 更改前 更改后 更改人 日期			制图 设计 校对 审核 日期 20150629		版号 核准 日期		第 14 张 共 14 张	
					信易电热机械股份有限公司 Shini Plastics Technologies, Inc.			
1	2	3	4	5	6	7	8	