

机型版本	Ver.B
标记	更改前
	更改后
	更改人
	日期
	审核
	校对
	设计
制图	
版号	核准
日期	20210111
核准	

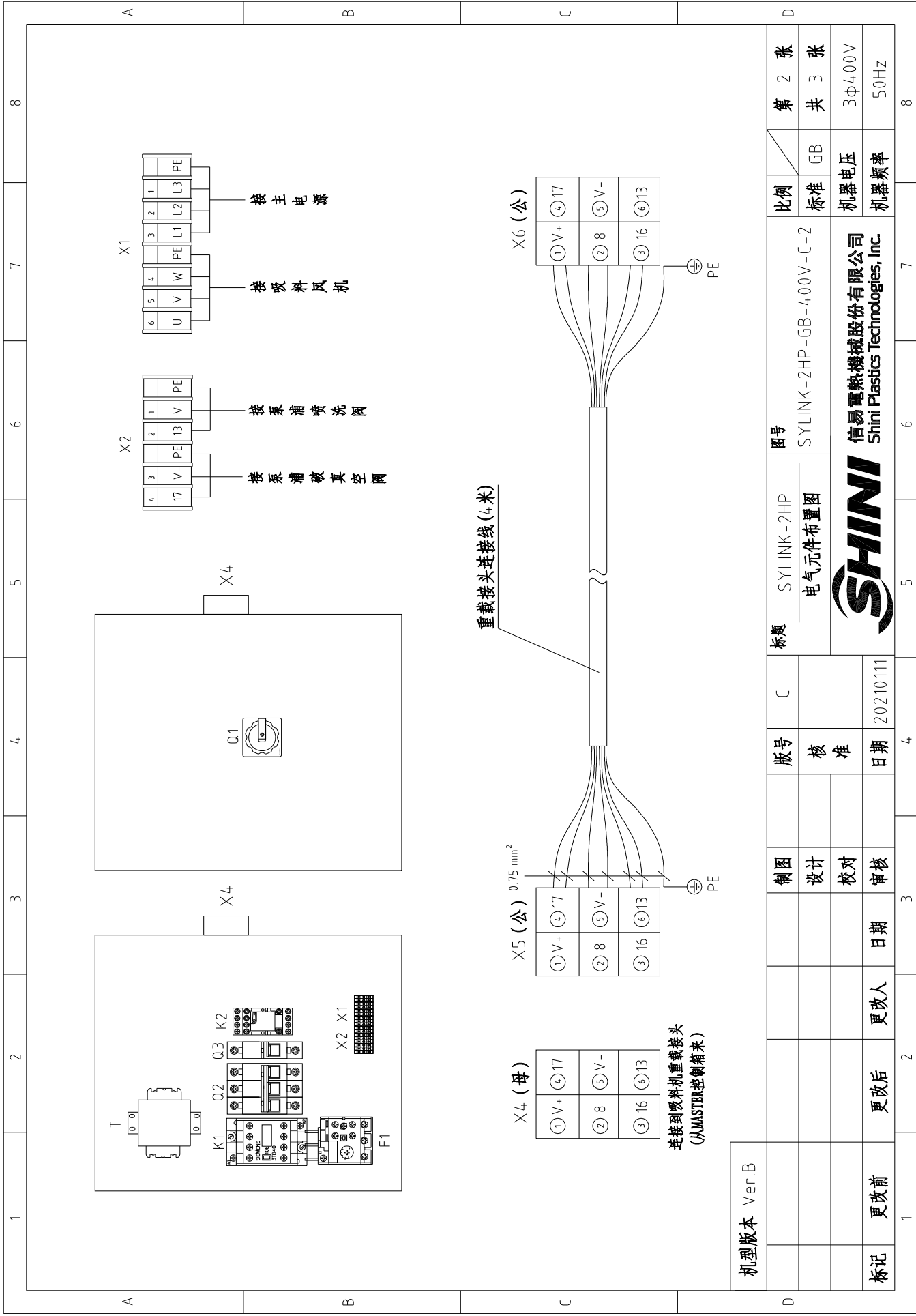
标题	SYLINK-2HP 主电路图
图号	SYLINK-2HP-GB-400V-C-1
比例	GB
标准	GB
第 1 张	共 3 张
机器电压	3Φ400V
机器频率	50Hz

**SHINI**

信易电热机械股份有限公司  
Shini Plastics Technologies, Inc.

图例	泵浦喷洗阀	泵浦真空阀	风机过载	吸料马达中继
图例	吸料风机接触器			

(从MASTER控制箱来)



1 2 3 4 5 6 7 8

A B C D

机型版本	Ver.B
标记	更改前
	更改后
	更改人
	日期
	审核
	校对
	设计
制图	
版号	
核 准	
日期	20210111
日期	
日期	
日期	

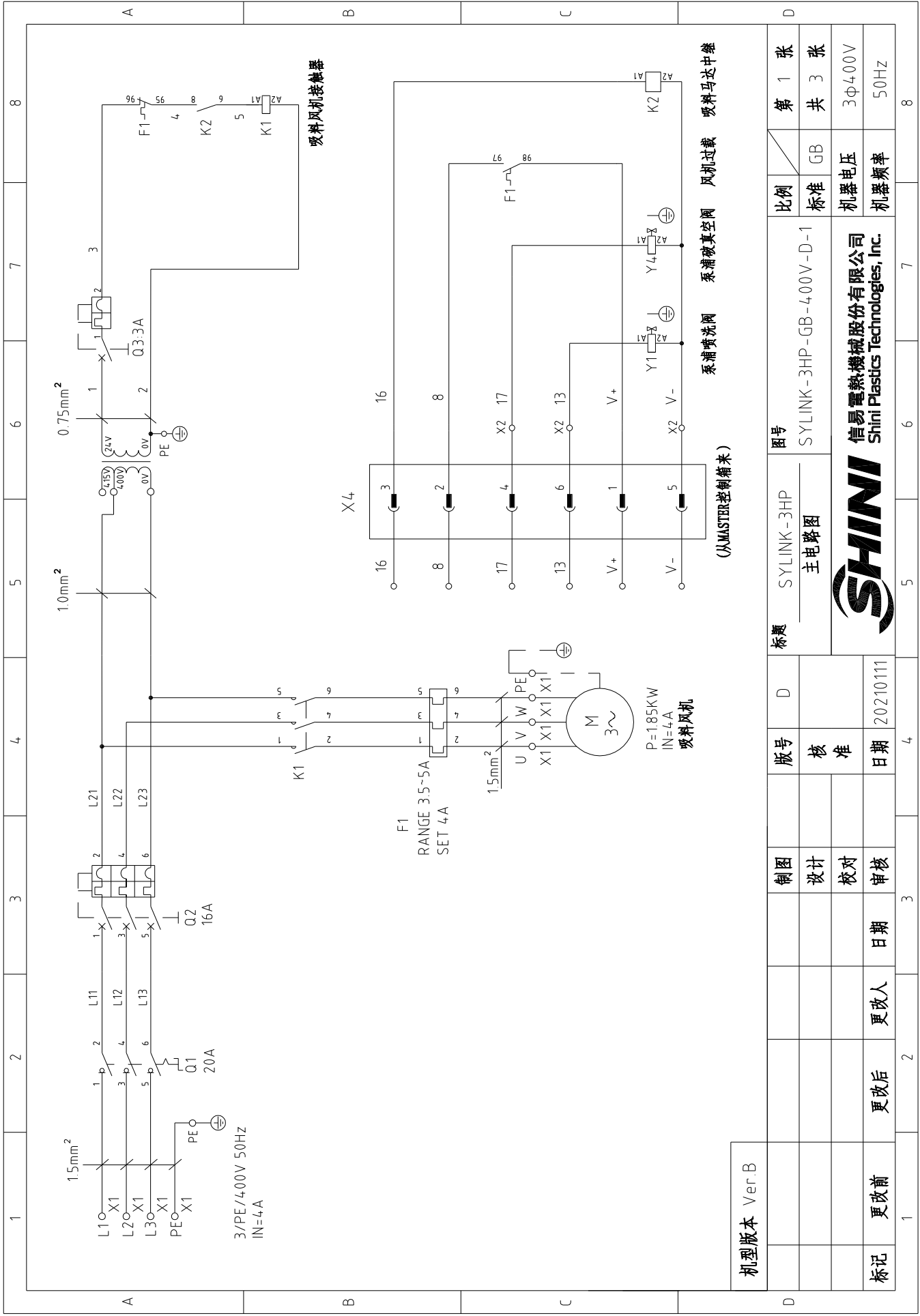
标题	SYLINK-2HP 电气元件布置图
图号	SYLINK-2HP-GB-400V-C-2
比例	GB
标准	机器电压
	3Φ400V
	机器频率
	50Hz

第 2 张	8
共 3 张	7
	6
	5
	4
	3
	2
	1



信易电热机械股份有限公司  
Shini Plastics Technologies, Inc.





机型版本 Ver.B

制图	D	标题	SYLINK-3HP 主电路图	图号	SYLINK-3HP-GB-400V-D-1	比例	GB	第 1 张
设计		版号				标准	GB	共 3 张
校对		核准				机器电压	3Φ400V	
审核		日期	20210111			机器频率	50Hz	
更改前	更改后	更改人	日期					
1	2	3	4	5	6	7	8	



信易电热机械股份有限公司  
Shini Plastics Technologies, Inc.

泵浦清洗阀 泵浦真空阀 风机过载 吸料马达中继  
(从MASTER控制箱来)

吸料风机接触器

P=185KW  
IN=4A  
吸料风机

F1  
RANGE 3.5-5A  
SET 4A

1.0mm<sup>2</sup>  
0.75mm<sup>2</sup>

1.5mm<sup>2</sup>

3/PE/400V 50Hz  
IN=4A

Q1  
20A

Q2  
16A

L11

L12

L13

L21

L22

L23

L30

L31

Q3:3A

Q4:4A

Q4:4A

Q4:4A

Q4:4A

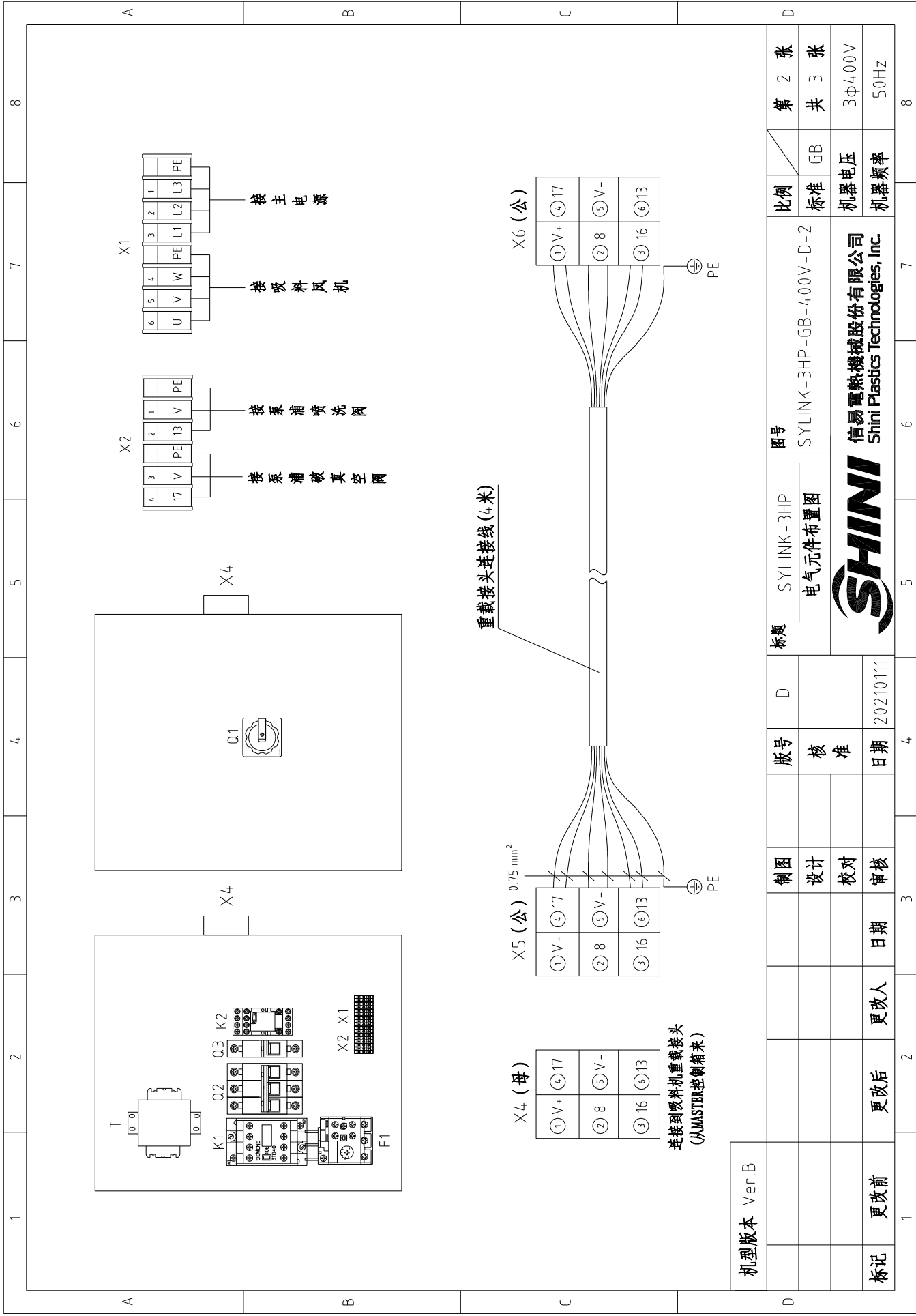
Q4:4A

Q4:4A

Q4:4A

Q4:4A


Q4:4A



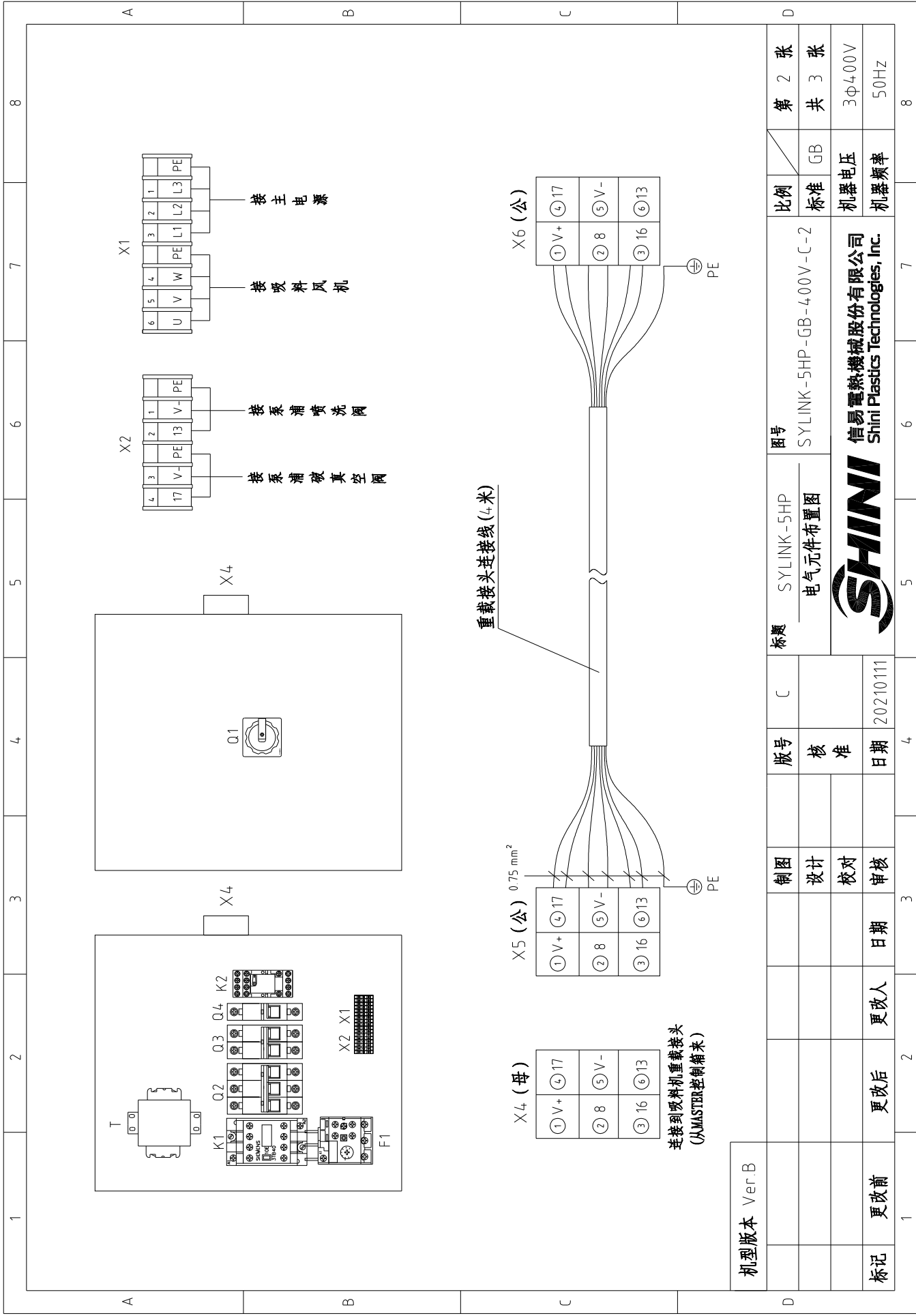
机型版本	Ver.B
标记	更改前
	更改后
	更改人
	日期
	审核
	校对
	设计
版号	核准
日期	20210111
图号	SYLINK-3HP-GB-400V-D-2
比例	GB
第 2 张	共 3 张
机器电压	3Φ400V
机器频率	50Hz



信易电热机械股份有限公司  
Shini Plastics Technologies, Inc.

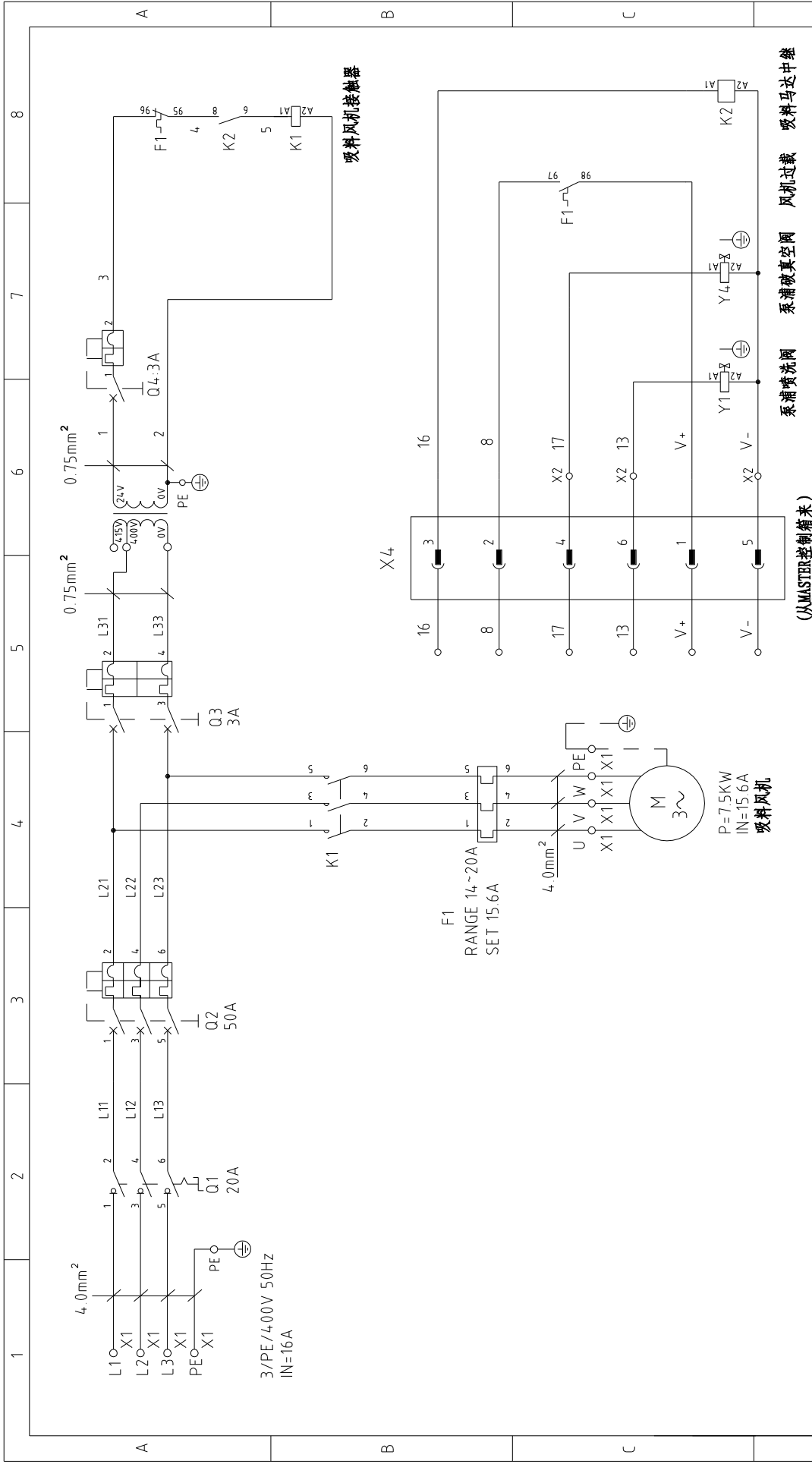
1	2	3	4	5	6	7	8		
序号/NO	符号/Symbol	名称/Name	制造商/Manufacturer	型号/Type	规格/Specification	数量/Number	物料编号/Material number	备注/Remark	
1	Q1	主电源开关/Main Switch	EATON	TO-2-1/EA/SVB/20A	20A	1	YE10021160000		
2	Q2	断路器/Circuit Breakers	TECO	BM-63C/3016S	16A 3P	1	YE40301603000		
3	Q3	断路器/Circuit Breakers	TECO	BM-63C/1003S	3A 1P	1	YE40100203000	A	
4	T	变压器/Transformer	JIUXIN	IN=4.15V/400V OUT=24V	80VA	1	YE7004.0006500		
5	K1	接触器/Contactors	SIEMENS	3RT16016-1AB01	24VAC	1	YE00601602500		
6	K2	中间继电器/Relay	WEIDMULLER	DRM270024LT	24VDC 12A	1	YE03272400000		
7	F1	热过载继电器/Overload Relays	SIEMENS	3RU6116-1FB0	3.5-5A	1	YE01160350000		
8	X1,X2	卡式端子排/Terminal	HONEYWELL	SK2.5	2.5mm <sup>2</sup>	10	YE60002503200		
9		接地端子排/Terminal	HONEYWELL	GK2.5PE	2.5mm <sup>2</sup> PE	4	YE60002503400		
10	X4	重载接插件/Heavy Duty Connector	HARTING	Han E-6F	6P+PE	1	YE68000601300	B	
11	X5,X6	重载接插件/Heavy Duty Connector	HARTING	Han E-6M	6P+PE	2	YE68000601700		
12		电缆锁头/Cable lock head	----	PG16	PCS	2	YE67001600000		
13		终端固定件E/GK系列	HONEYWELL	----	----	4	YE60000003900		
C									
D									
机型版本 Ver.B			制图	版本号	标题	图号	比例	第 3 张	
			设计	D	SYLINK-3HP	SYLINK-3HP-GB-400V-D-3	标准	共 3 张	
			校对	核准	电气元件明细表1			GB	
			审核	日期				3Φ400V	
标记 更改前			更改后	更改人	日期	更改日期	机器电压	50Hz	
1			2	3	4	5	6	7	8












机型版本 Ver.B

泵浦喷洗阀 泵浦真空阀 风机过载 吸料马达中继  
(从MASTER控制箱来)

制图	设计	校对	审核	日期	更改人	更改后	更改前	标记
版号	核准	日期	20210111					
标题	SYLINK-10HP 主电路图	图号	SYLINK-10HP-GB-400V-C-1	比例	标准 GB	第 1 张	共 3 张	
 <p>信易电热机械股份有限公司 Shini Plastics Technologies, Inc.</p>				机器电压	3Φ400V	机器频率	50Hz	



1		2		3		4		5		6		7		8	
序号/NO	符号/Symbol	名称/Name	制造商/Manufacturer	型号/Type	规格/Specification	数量/Number	物料编号/Material number	备注/Remark							
1	Q1	主电源开关/Main Switch	EATON	TO-2-1/EA/SVB/20A	20A	1	YE10021160000								
2	Q2	断路器/Circuit Breakers	TECO	BM-63C/3050S	50A	1	YE40305003000								
3	Q3	断路器/Circuit-Breakers	TECO	BM-63C/2003S	3A 2P	1	YE40200203000								
4	Q4	断路器/Circuit-Breakers	TECO	BM-63C/1003S	3A 1P	1	YE40100203000								
5	T	变压器/Transformer	JIUXIN	IN=415V/400V OUT=24V	80VA	1	YE70040006500								
6	K1	接触器/Contactors	SIEMENS	3RT6026-1AC20	24VAC	1	YE00602602600								
7	K2	中间继电器/Relay	WEIDMULLER	DRM270024LT	24VDC 12A	1	YE03272400000								
8	F1	热过载继电器/Overload Relays	SIEMENS	3RU6126-4BB0	14-20A	1	YE01260140000								
9	X1	端子排/Terminal	HONEYWELL	SK4.0	4.0mm <sup>2</sup>	6	YE61040000000								
10		接地端子排/Terminal	HONEYWELL	GK4.0PE	4.0mm <sup>2</sup> PE	2	YE61043500000								
11	X2	卡式端子排/Terminal	HONEYWELL	SK2.5	2.5mm <sup>2</sup>	4	YE60002503200								
12		接地端子排/Terminal	HONEYWELL	GK2.5PE	2.5mm <sup>2</sup> PE	2	YE60002503400								
13	X4	重载接插件/Heavy Duty Connector	HARTING	Han E-6F	6P+PE	1	YE68000601300								
14	X5,X6	重载接插件/Heavy Duty Connector	HARTING	Han E-6M	6P+PE	2	YE68000601700								
15		电缆锁头/Cable lock head	----	PG16	PCS	2	YE67001600000								
16		终端固定件E/GK系列	HONEYWELL	----	----	4	YE60000003900								
C															
D															
机型版本 Ver.B															
				制图	版号	C	标题	SYLINK-10HP 电气元件明细表1	图号	SYLINK-10HP-GB-400V-C-3	比例	第 3 张			
				设计	核						标准	共 3 张			
				校对	准						机器电压	3Φ400V			
标记				更改前	更改后	更改人	日期	审核	日期	20210111	机器频率	50Hz			
1				2		3		4		5		6		7	
														8	



信易电热机械股份有限公司  
Shini Plastics Technologies, Inc.