

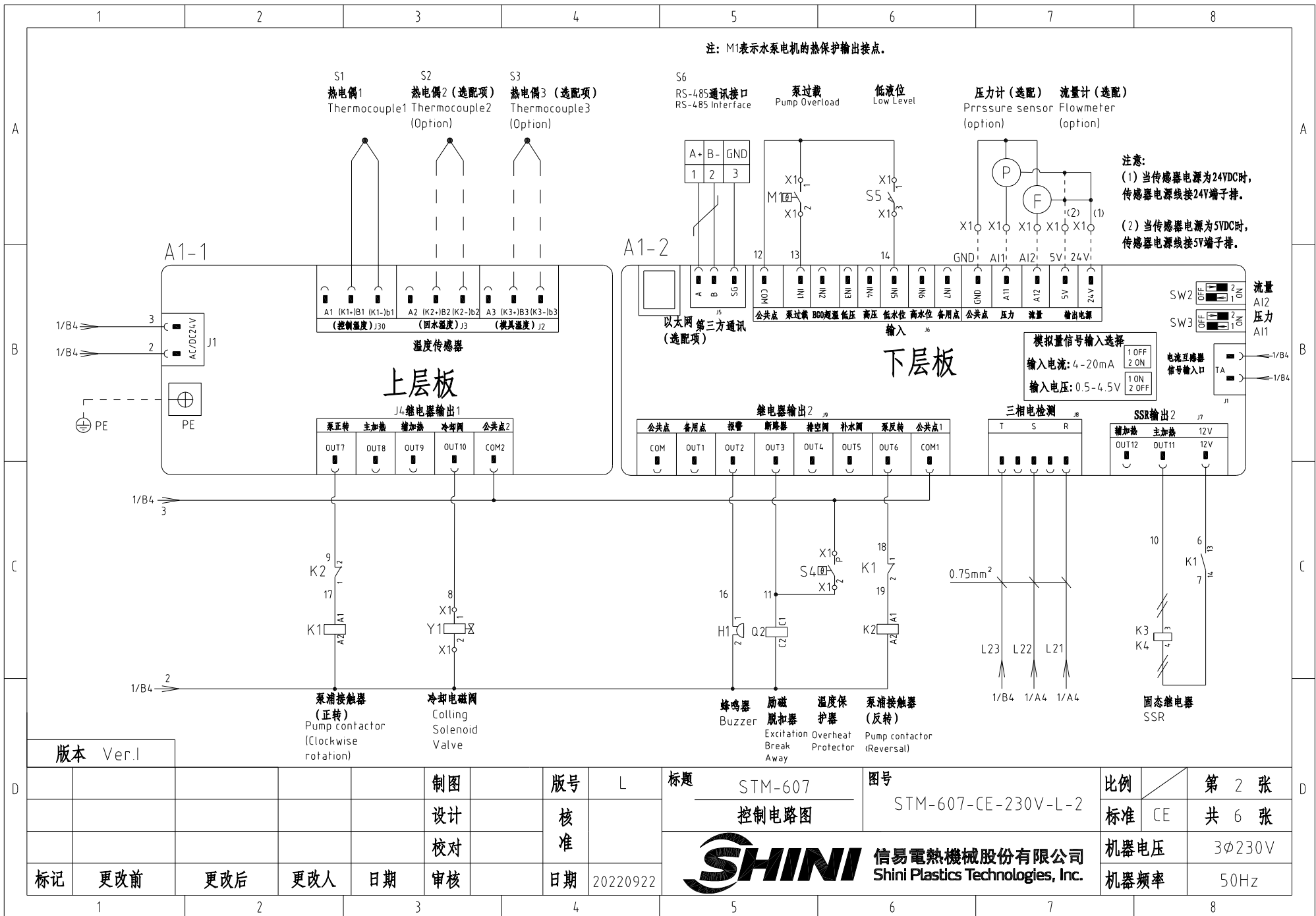
当主电源为200V时, 控制变压器输入端须接到200V端子

注: 电热仅在泵浦正转时工作, 泵浦反转回油时不工作。

版本 Ver.1

制图	版号	L	标题	STM-607	图号	STM-607-CE-230V-L-1	比例	第 1 张
设计	核准		主电路图			标准	CE	共 6 张
校对	核准					机器电压		3φ230V
标记	更改前	更改后	更改人	日期	20220922	机器频率		50Hz

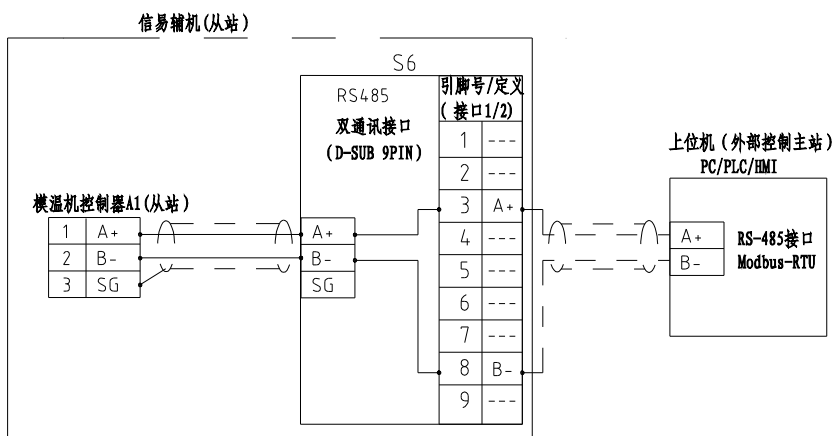




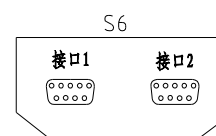
版本 Ver.1

					制图	版本号	L	标题	STM-607	图号	STM-607-CE-230V-L-2	比例	第 2 张
					设计	核准		控制电路图				标准	共 6 张
					校对	核准		信易電熱機械股份有限公司 Shini Plastics Technologies, Inc.		机器电压		3φ230V	
标记	更改前	更改后	更改人	日期	审核	日期	20220922			机器频率		50Hz	

信易辅机RS-485通讯接线示意图



信易RS-485接口定义

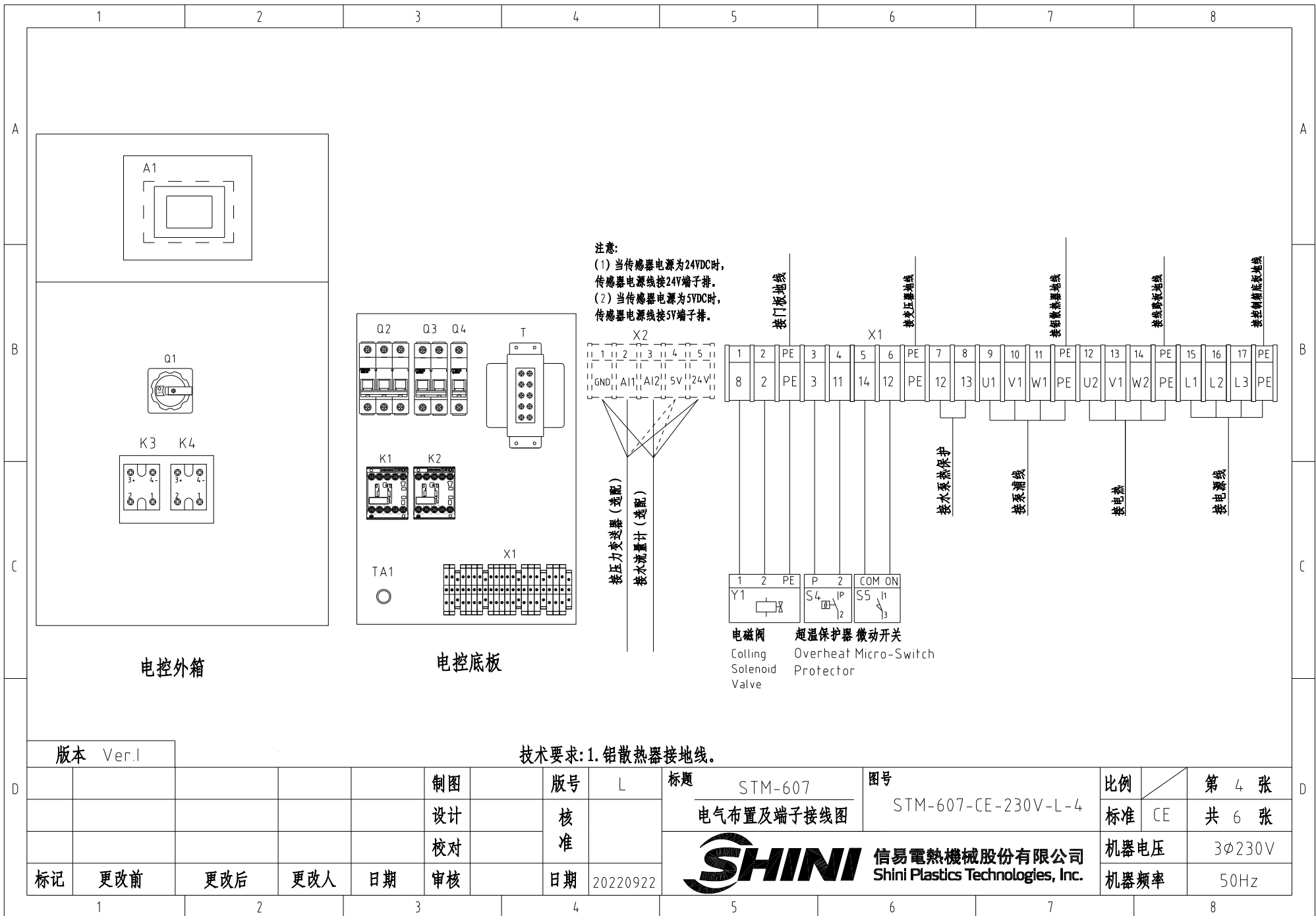


D-sub-9针接口	引脚号	引脚定义
	1	空
	2	空
	3	A+ (RS-485 信号)
	4	空
	5	空
	6	空
	7	空
	8	B- (RS-485 信号)
	9	空

- 注：1. 通讯接口：RS-485（两线式）
 2. 通讯协议：Modbus-RTU
 3. 机器配备D-sub9母接头，接口1和接口2内部并联，功能相同，不分主次；

版本 Ver.1

					制图		版号	L	标题	STM-607	图号	比例	第 3 张
					设计		核		通讯接线图	STM-607-CE-230V-L-3		标准	共 6 张
					校对		准		信易電熱機械股份有限公司 Shini Plastics Technologies, Inc.			机器电压	3φ230V
标记	更改前	更改后	更改人	日期	审核	日期	20220922						机器频率

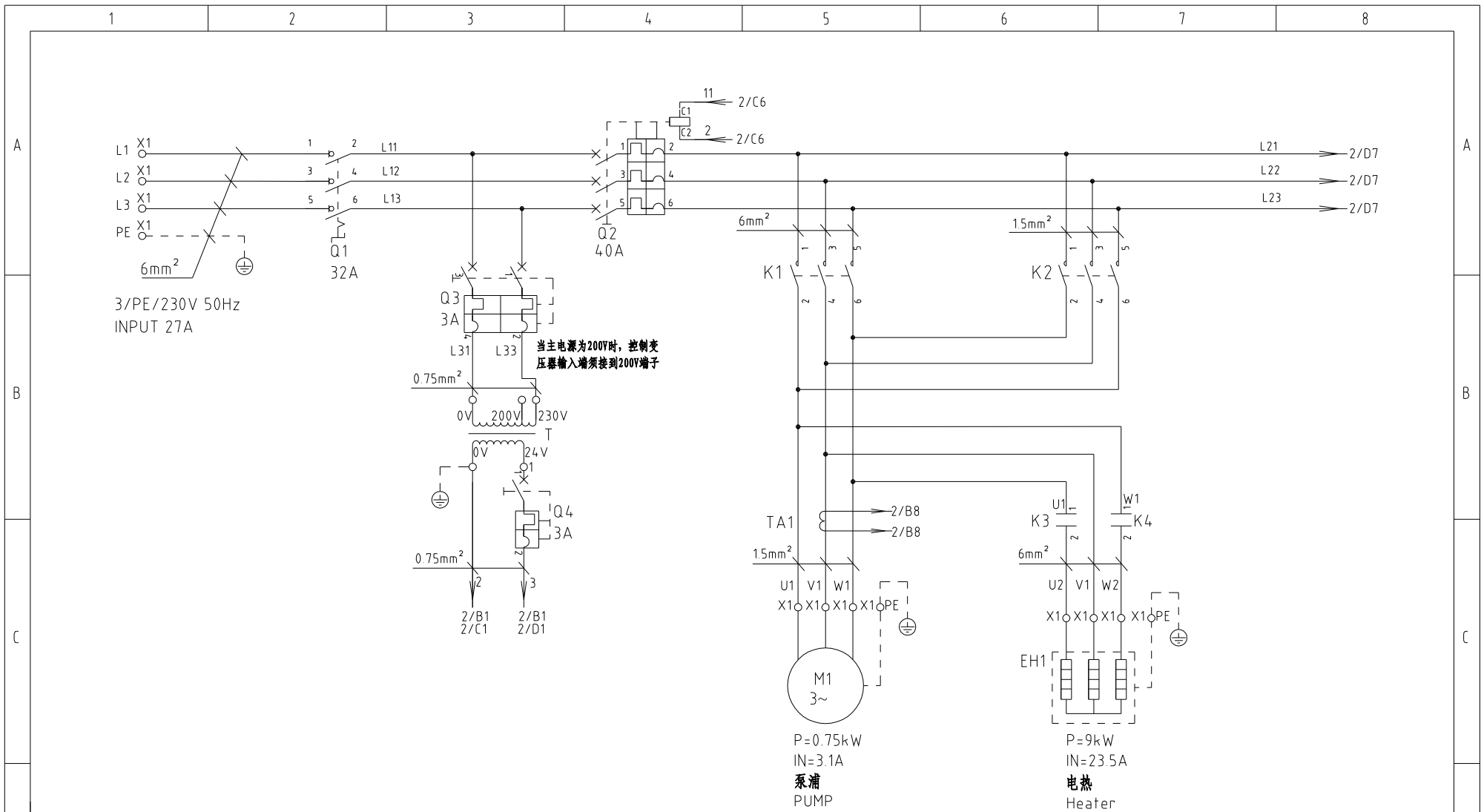


版本 Ver.1

技术要求: 1. 铝散热器接地线。

制图		版号		L		标题		STM-607		图号		比例		第 4 张	
设计		核		准		电气布置及端子接线图		STM-607-CE-230V-L-4		标准		CE		共 6 张	
校对		日期		20220922		SHINI 信易電熱機械股份有限公司		Shini Plastics Technologies, Inc.		机器电压		3φ230V			
标记		更改前		更改后		更改人		日期		机器频率		50Hz			

1	2		3		4		5		6		7		8		
序号/NO	符号/Symbol	名称/Name		制造商/Manufacturer	型号/Type		规格/Specification		数量/Number	物料编号/Material number		备注/Remark			
1	Q1	主电源开关/Main Switch		EATON	P1-25/EA/SVB		25A		1	YE10125250000					
2	Q2	断路器/Circuit Breakers		TECO	BM-63C		25A		1	YE40302503000					
3		励磁脱扣器/Excitation Break Away		TECO	MX		24VAC		1	YE40024000000					
4	Q3	断路器/Circuit Breakers		TECO	BM-63C/2003S 2P		3A		1	YE40200203000					
5	Q4	断路器/Circuit Breakers		TECO	BM-63C/1003S 1P		3A		1	YE40100203000					
6	K1	接触器/Contactors		SIEMENS	3RT6016-1AB01		24V 50/60Hz		1	YE00601602500					
7	K2	接触器/Contactors		SIEMENS	3RT6015-1AB02		24VAC		1	YE00601502600					
8	K3 K4	固态继电器/Solid-State Relay		FOTEK	KSR-40DA-H		40A/480VAC/4-32VDC		2	YE03404003200					
9	T	互感变压器/Transformer		JIUXIN	IN=230V/200V OUT=24V		80VA		1	YE70023005200					
10	S1	热电偶/Thermocouple		SHINI	----		K		1	----		(1)			
11	S2 S3	热电偶/Thermocouple		SHINI	----		K		2	----		(1)(2)			
12	S4	超温保护器/Overheat Protector		----	----		----		1	----		(1)			
13	S5	限位开关/Limit Switch		RENEW	----		250V 5(4)		1	----		(1)			
14	S6	通信接口板RS-485(双Dsub-9pin接头)		YUYUN	----		PCS		1	YE90048501200					
15		外壳RS485(SAL-700G-A-19)0版		BINCHENG	----		PCS		1	YR40048500000					
16	A1	线路板/Circuit Board		PUNP	STM-0/-W SF518501A.03(邦普)		24V 50/60Hz		1	YE81245100100					
17	X1	端子排/Terminal Board		HONEYWELL	SK2.5		----		11	YE60002503200					
18		接地端子排/Terminal Board		HONEYWELL	SK2.5PE		----		3	YE60002503400					
19		端子排/Terminal Board		HONEYWELL	SK4		----		3	YE60000403200					
20		接地端子排/Terminal Board		HONEYWELL	GK5PE		----		2	YE60000403500					
21	X2	端子排/Terminal Board		HONEYWELL	SK2.5		----		6	YE60002503200		(3)(4)			
22		终端固定件E/GK系列(霍尼韦尔)		HONEYWELL	----		PCS		6	YE60000003900					
23	M1	马达/Motor		SHINI	TP-55		230V 50Hz 0.55kW		1	----		(1)			
24	EH	电热/Heater		SHINI	6kW		230V 50Hz		1	----		(1)			
25	H1	蜂鸣器/Buzzer		JINGKANG	PK-35A		24VAC/DC		1	YE84003500600					
版本 Ver.I		注: (1)表示非电控箱内材料;(2)表示选配出水 and 回水温度显示功能;(3)选配流量计;(4)选配压力计。													
				制图		版本号 L		标题 STM-607		图号 STM-607-CE-230V-L-5		比例		第 5 张	
				设计		核 准		电气元件明细表一		标准 CE		CE		共 6 张	
				校对				 信易電熱機械股份有限公司 Shini Plastics Technologies, Inc.		机器电压		3φ230V			
标记		更改前		更改后		更改人				日期		20220922		机器频率	
1	2		3		4		5		6		7		8		

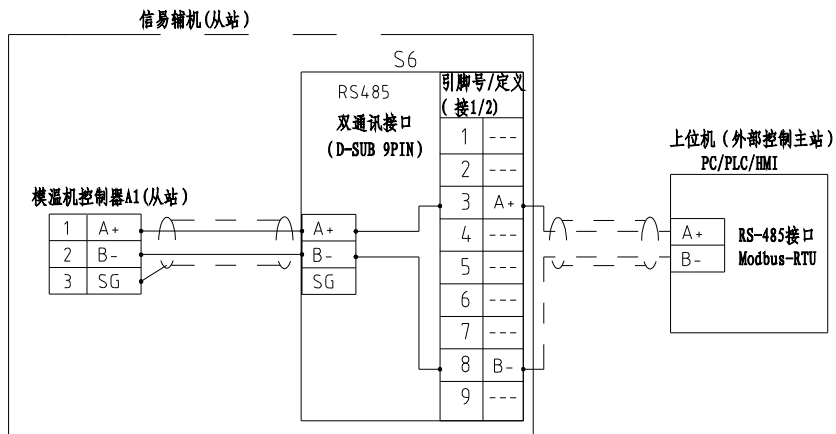


版本 Ver.H

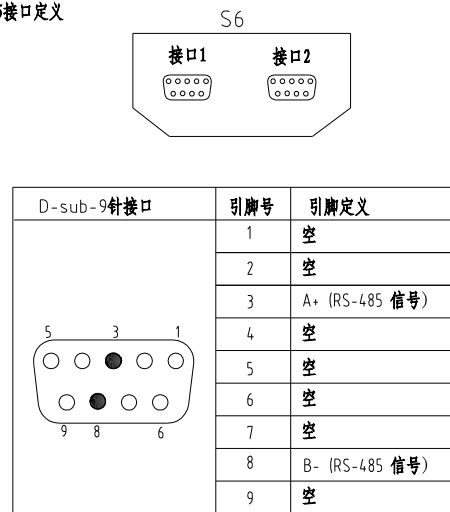
注：电热仅在泵浦正转时工作，泵浦反转回油时不工作。

				制图		版号	I	标题	STM-910	图号		比例	第 1 张
				设计		核准		主电路图		STM-910-CE-230V-I-1		标准	共 6 张
				校对		核准		 信易电热机械股份有限公司 Shini Plastics Technologies, Inc.				机器电压	3φ230V
标记	更改前	更改后	更改人	日期	审核	日期	20221024			机器频率	50Hz		

信易辅机RS-485通讯接线示意图



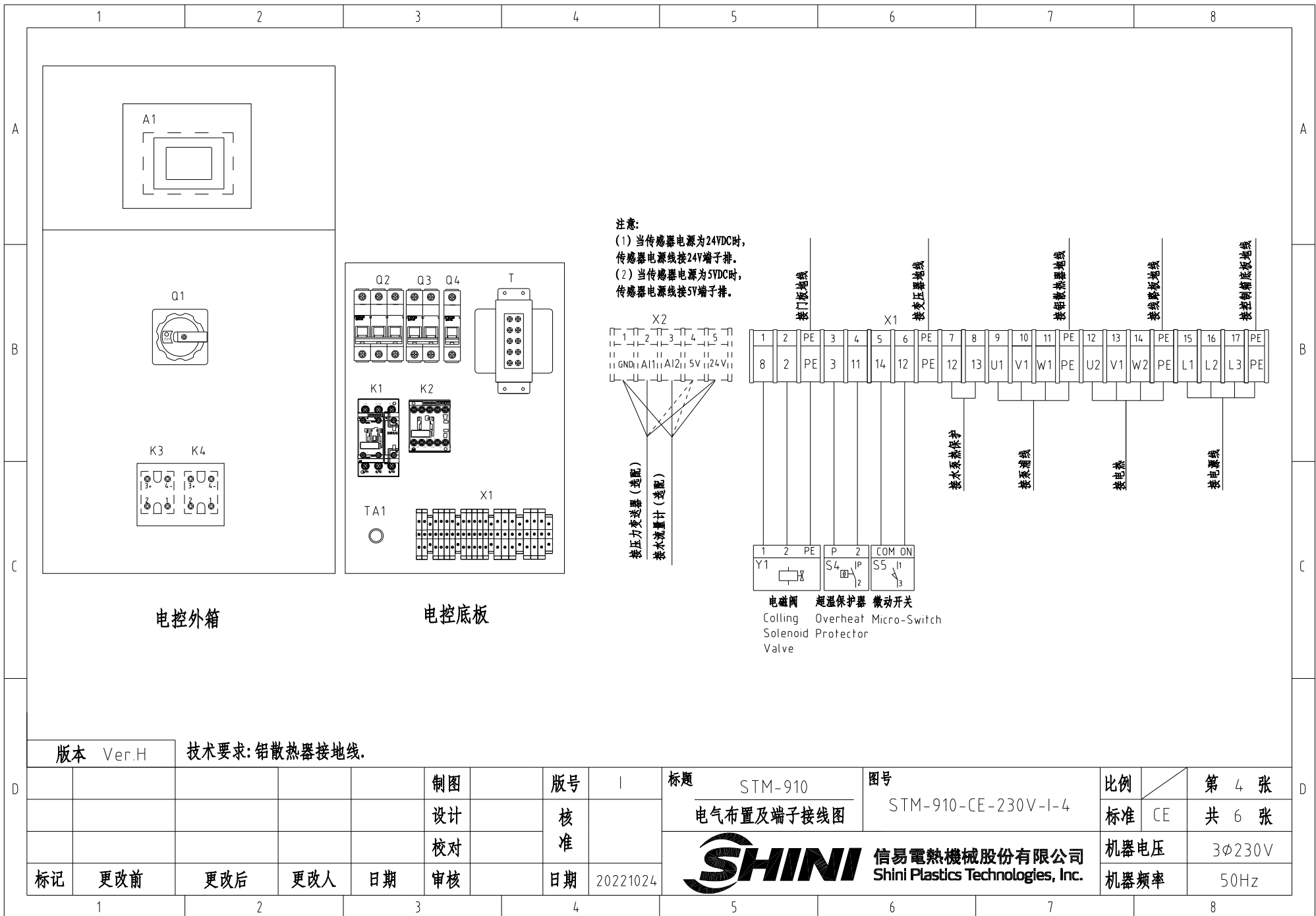
信易RS-485接口定义



- 注：1. 通讯接口：RS-485（两线式）
 2. 通讯协议：Modbus-RTU
 3. 机器配备D-sub9母接头，接口1和接口2内部并联，功能相同，不分主次；

版本 Ver.H

					制图		版号	I	标题	STM-910	图号		比例		第 3 张
					设计		核		通讯接线图		STM-910-CE-230V-I-3		标准	CE	共 6 张
					校对		准		信易电热机械股份有限公司 Shini Plastics Technologies, Inc.				机器电压	3φ230V	
标记	更改前	更改后	更改人	日期	审核	日期	20221024						机器频率	50Hz	

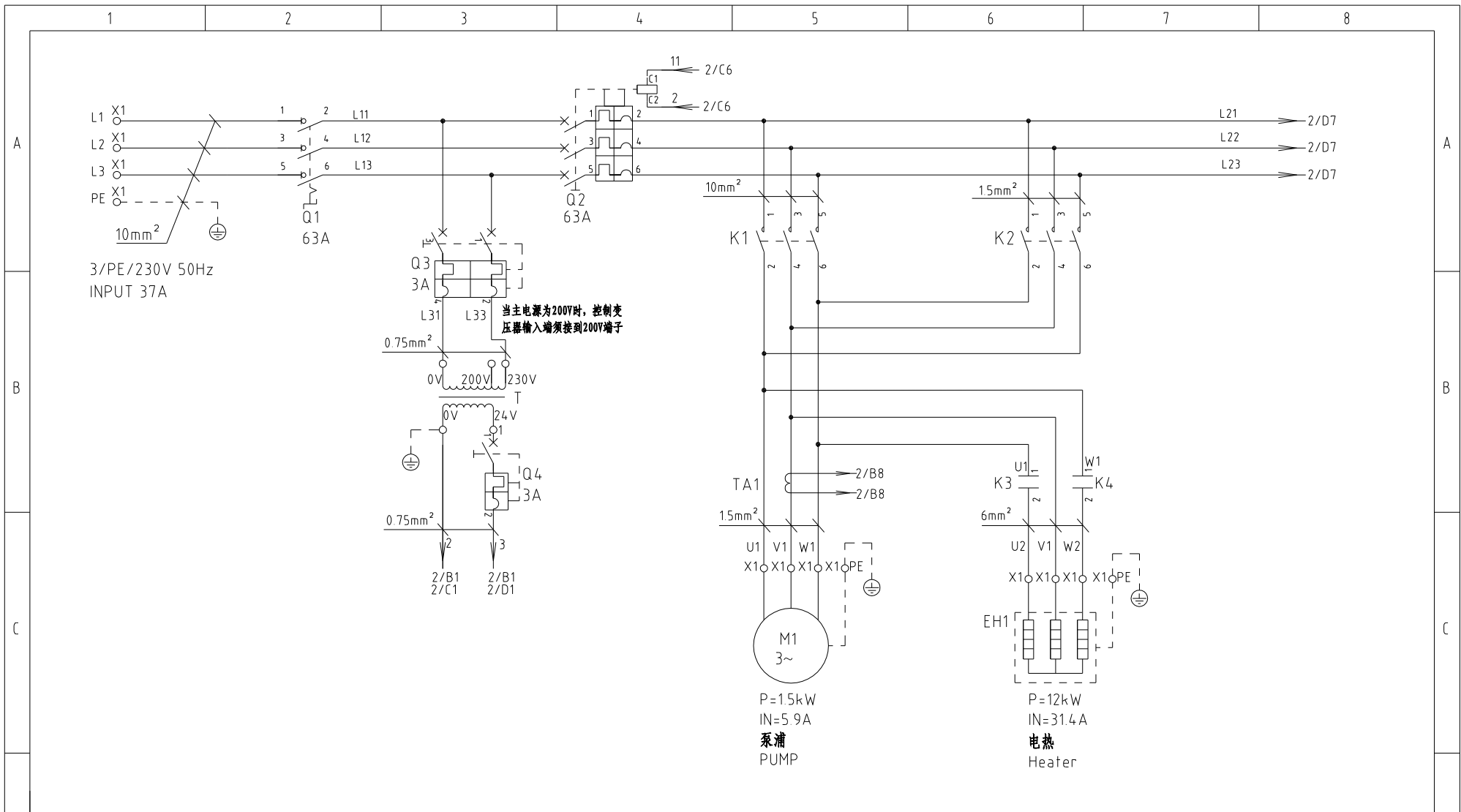


版本 Ver.H

技术要求: 铝散热器接地线.

D	制图	版号	I	标题	STM-910	图号	STM-910-CE-230V-I-4	比例	第 4 张
	设计	核准		电气布置及端子接线图			标准	CE	共 6 张
	校对	核准		信易電熱機械股份有限公司 Shini Plastics Technologies, Inc.	机器电压	3φ230V			
	标记	更改前	更改后		更改人	日期	20221024	机器频率	50Hz

1	2		3		4	5	6	7		8	
序号/NO	符号/Symbol	名称/Name		制造商/Manufacturer	型号/Type	规格/Specification	数量/Number	物料编号/Material number		备注/Remark	
1	Q1	主电源开关/Main Switch		EATON	P1-32/EA/SVB	32A	1	YE10323200000			
2	Q2	断路器/Circuit Breakers		TECO	BM-63C/3040S	40A	1	YE40304003000			
3		励磁脱扣器/Excitation Break Away		CHINT	MX	24VAC	1	YE40024000000			
4	Q3	断路器/Circuit Breakers		TECO	BM-63C/2003S 2P	3A	1	YE40200203000			
5	Q4	断路器/Circuit Breakers		TECO	BM-63C/1003S 1P	3A	1	YE40100203000			
6	K1	接触器/Contactors		SIEMENS	3RT6023-1AC20	24VAC	1	YE00602301100			
7	K2	接触器/Contactors		SIEMENS	3RT6015-1AB02	24VAC	1	YE00601502600			
8	K3 K4	固态继电器/Solid-State Relay		FOTEK	KSR-40DA-H	40A/480VAC/4-32VDC	2	YE03404003200			
9	T	互感变压器/Transformer		JUUXIN	IN=230V/200V OUT=24V	80VA	1	YE70023005200			
10	S1	热电偶/Thermocouple		SHINI	----	K	1	----		(1)	
11	S2 S3	热电偶/Thermocouple		SHINI	----	K	2	----		(1)(2)	
12	S4	超温保护器/Overheat Protector		----	----	----	1	----		(1)	
13	S5	限位开关/Limit Switch		RENEW	----	250V 5(4)	1	----		(1)	
14	S6	通信接口板RS-485(双Dsub-9pin接头)		YUYUN	----	PCS	1	YE90048501200			
15		外壳RS485(SAL-700G-A-19)0版		BINCHENG	----	PCS	1	YR40048500000			
16	A1	线路板/Circuit Board		PUNP	STM-0/-W SF518501A 03(邦普)	24V 50/60Hz	1	YE81245100100			
17	X1	端子排/Terminal Board		HONEYWELL	SK2.5	----	11	YE60002503200			
18		接地端子排/Terminal Board		HONEYWELL	SK2.5PE	----	3	YE60002503400			
19		端子排/Terminal Board		HONEYWELL	GK6	----	9	YE60000603200			
20		接地端子排/Terminal Board		HONEYWELL	GK6PE	----	3	YE60000603500			
21		端子排/Terminal Board		HONEYWELL	SK2.5	----	5	YE60002503200		(3)(4)	
22		终端固定件E/GK系列(霍尼韦尔)		HONEYWELL	----	PCS	10	YE60000003900		(1)	
23	M1	马达/Motor		SHINI	TP-75	230V 50Hz 0.75kW	1	----		(1)	
24	EH	电热/Heater		SHINI	----	230V 50Hz 9kW	1	----		(1)	
25	H1	蜂鸣器/Buzzer		JINGKANG	PK-35A	24VAC/DC	1	YE84003500600			
版本 Ver.H		注: (1)表示非电控箱内材料; (2)表示选配出水 and 回水温度显示功能; (3)选配流量计; (4)选配压力计。									
				制图	版本号	I	标题 STM-910		图号	比例	第 5 张
				设计	核		电气元件明细表一		STM-910-CE-230V-I-5	标准 CE	共 6 张
				校对	准		 信易電熱機械股份有限公司 Shini Plastics Technologies, Inc.		机器电压		3φ230V
标记	更改前	更改后	更改人	日期	审核	日期			20221024	机器频率	
1	2	3	4	5	6	7	8				

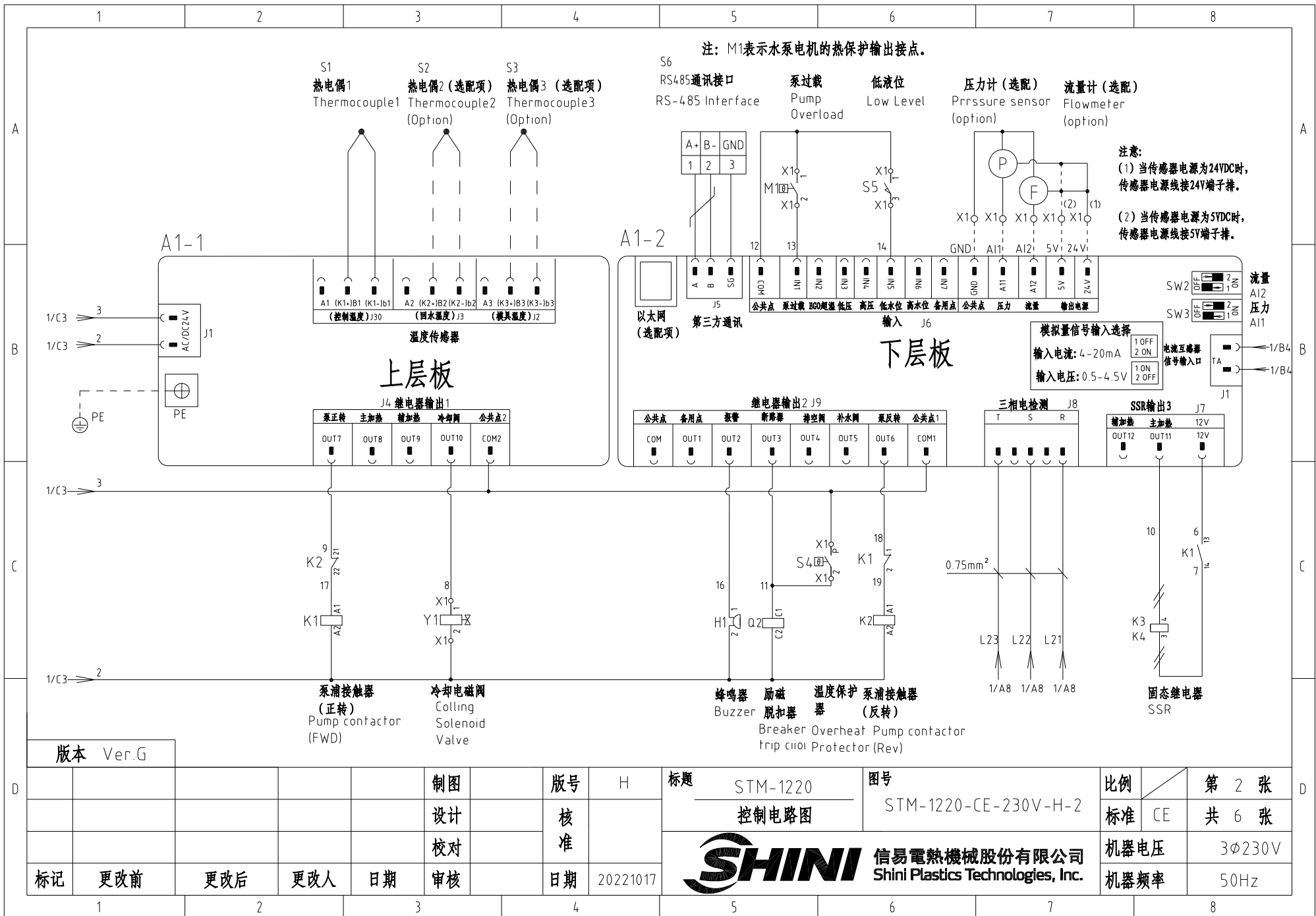


版本 Ver.G

注: 电热仅在泵浦正转时工作, 泵浦反转回油时不工作。

					制图	版号	H	标题	STM-1220	图号	STM-1220-CE-230V-H-1	比例	第 1 张
					设计	核准			主电路图			标准	CE
					校对	核准						机器电压	3φ230V
标记	更改前	更改后	更改人	日期	审核	日期	20221017					机器频率	50Hz

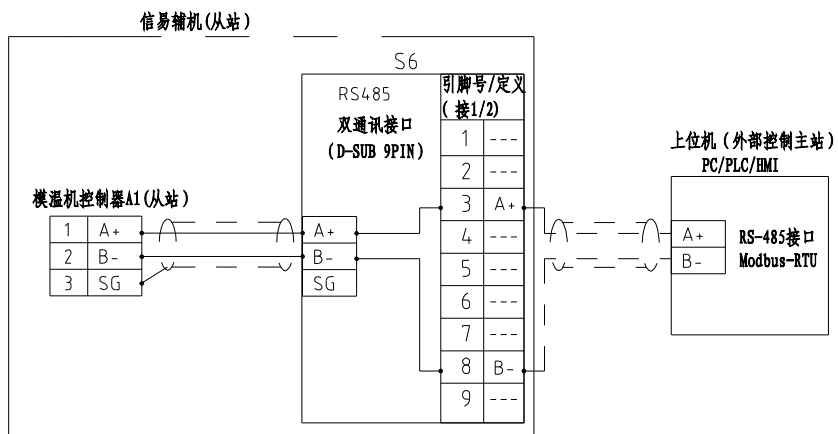




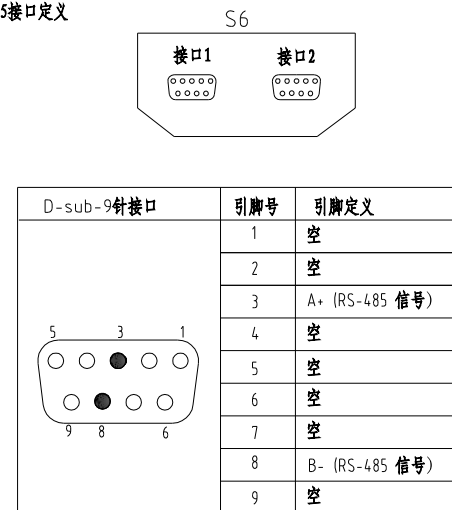
版本 Ver.G

						制图	版本号	H	标题	图号	比例	第 2 张
						设计	核		STM-1220	STM-1220-CE-230V-H-2	标准	共 6 张
						校对	准		信易電熱機械股份有限公司 Shini Plastics Technologies, Inc.	机器电压	3φ230V	
标记	更改前	更改后	更改人	日期	审核	日期	20221017			机器频率	50Hz	

信易辅机RS-485通讯接线示意图



信易RS-485接口定义



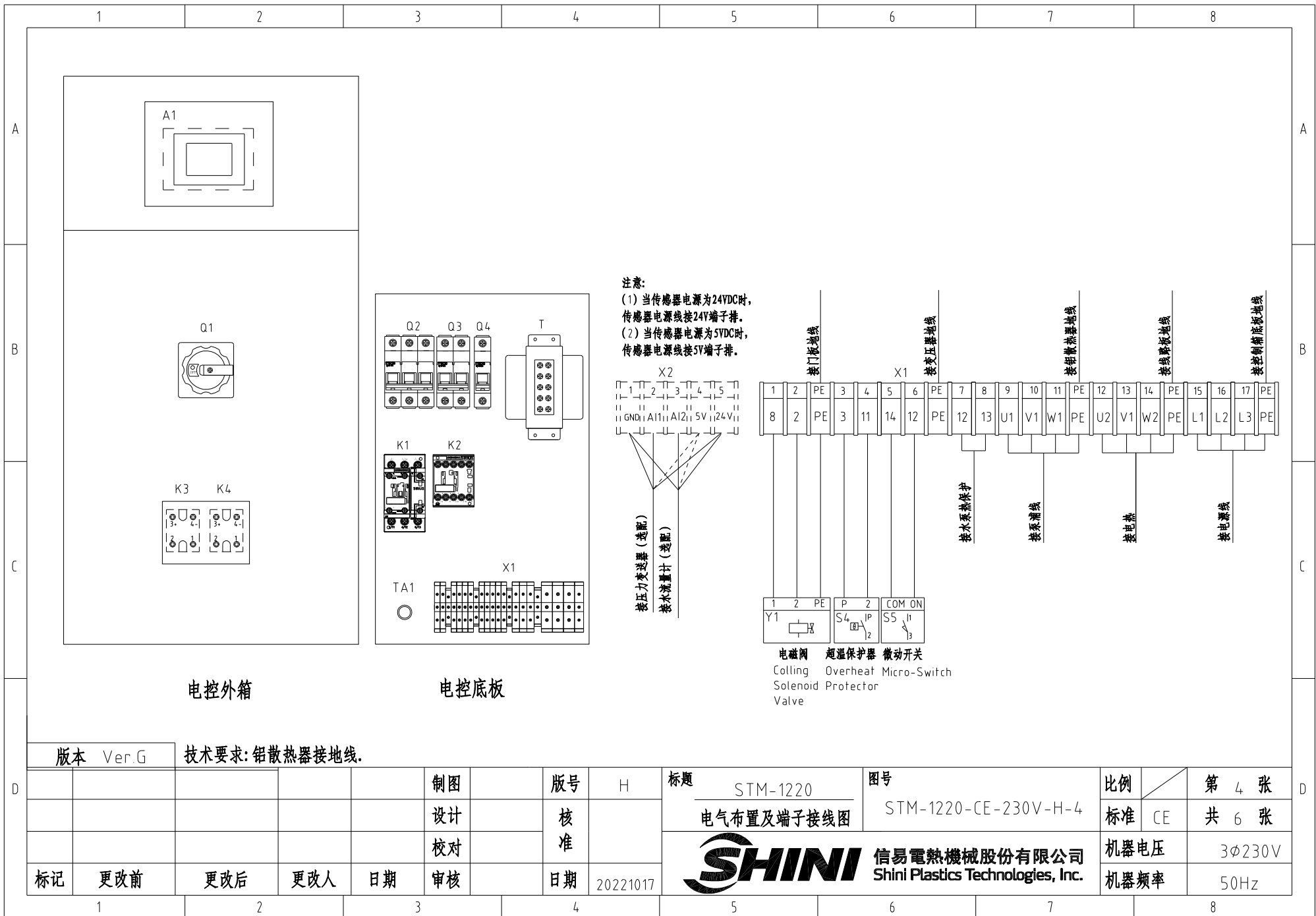
注: 1. 通讯接口: RS-485 (两线式)

2. 通讯协议: Modbus-RTU

3. 机器配备D-sub9母接头, 接口1和接口2内部并联, 功能相同, 不分主次;

版本 Ver.G

					制图		版号	H	标题	STM-1220	图号	STM-1220-CE-230V-H-3	比例	第 3 张
					设计		核		通讯接线图		标准	CE	共 6 张	
					校对		准				机器电压	3φ230V		
标记	更改前	更改后	更改人	日期	审核		日期	20221017		SHINI 信易电热机械股份有限公司 Shini Plastics Technologies, Inc.	机器频率	50Hz		



电控外箱

电控底板

版本 Ver.G

技术要求: 铝散热器接地线.


制图	版号	H	标题	图号	比例	第 4 张
设计	核准		STM-1220	STM-1220-CE-230V-H-4	标准	共 6 张
校对	核准		电气布置及端子接线图		机器电压	3φ230V
审核	日期	20221017			机器频率	50Hz

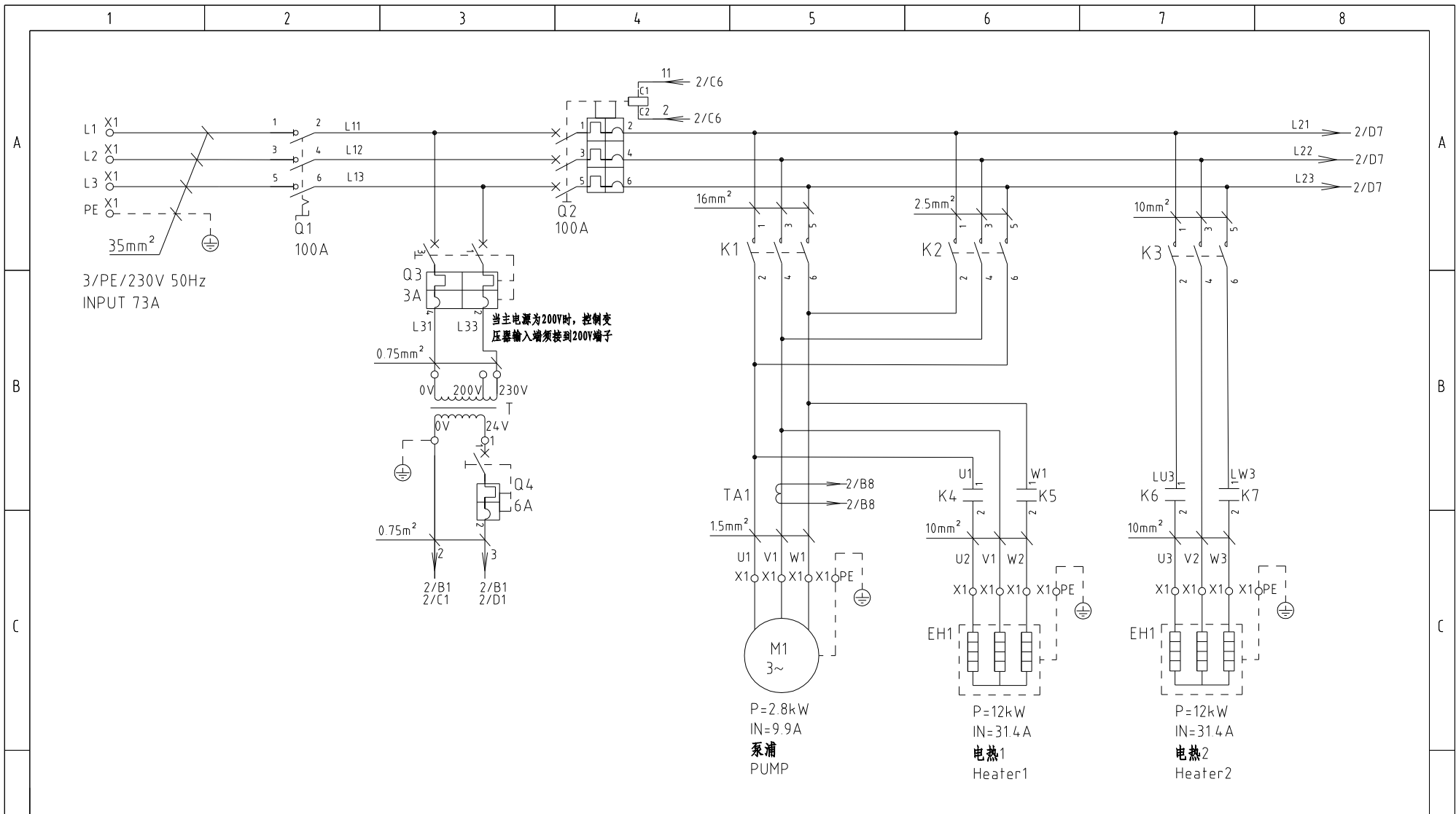


信易電熱機械股份有限公司
 Shini Plastics Technologies, Inc.

比例	第 4 张
标准	CE
机器电压	3φ230V
机器频率	50Hz

标记	更改前	更改后	更改人	日期	审核	日期
----	-----	-----	-----	----	----	----

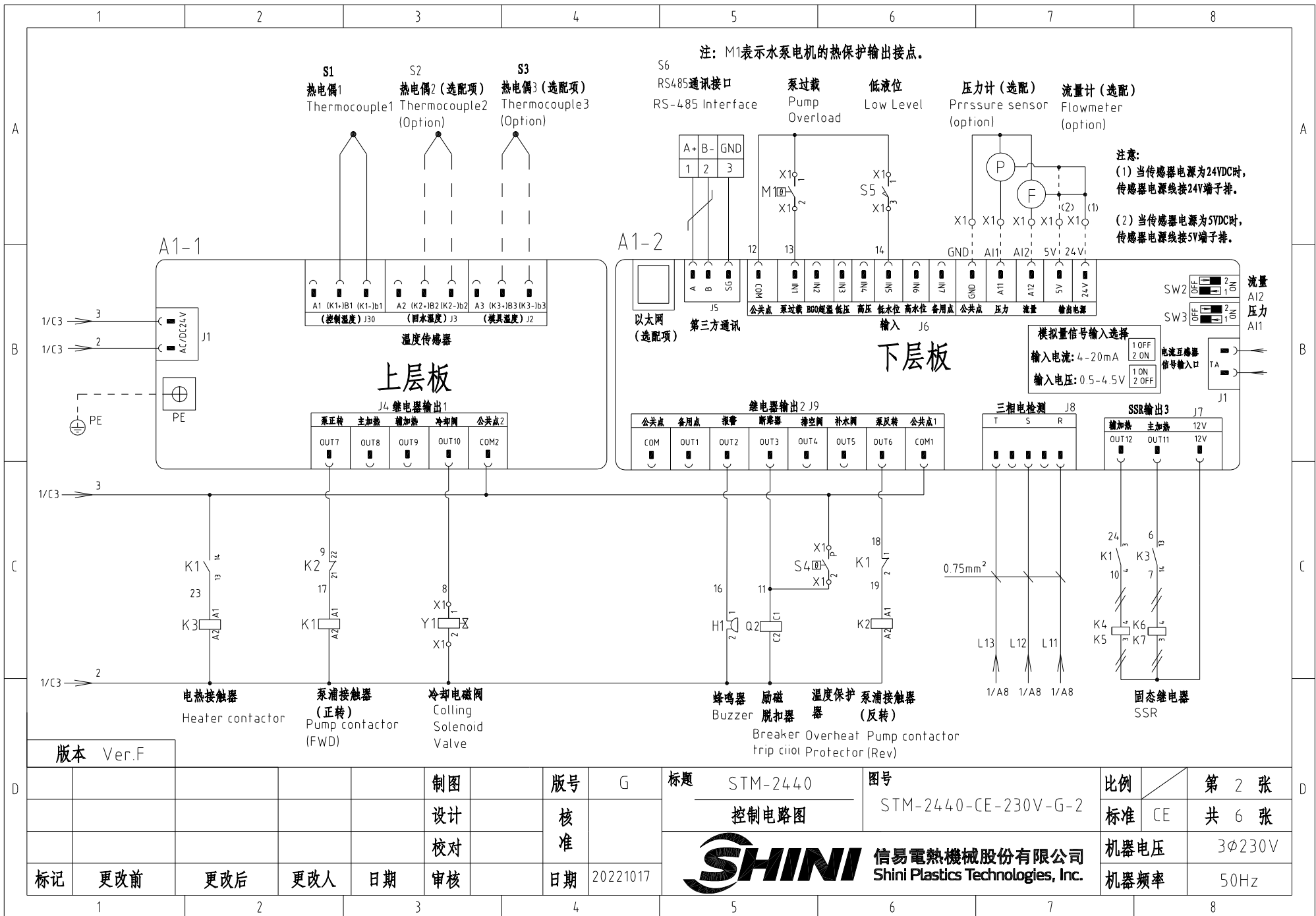
1		2		3		4		5		6		7		8			
序号/NO	符号/Symbol	名称/Name		制造商/Manufacturer		型号/Type		规格/Specification		数量/Number	物料编号/Material number		备注/Remark				
1	Q1	主电源开关/Main Switch		EATON		P3-63/EA/SVB		63A		1	YE10636300000						
2	Q2	断路器/Circuit Breakers		TECO		BM-63C/3063S		63A		1	YE40306303000						
3		励磁脱扣器/Excitation Break Away		CHINT		MX		24 VAC		1	YE40024000000						
4	Q3	断路器/Circuit Breakers		TECO		BM-63C/2003S 2P		3A		1	YE40200203000						
5	Q4	断路器/Circuit Breakers		TECO		BM-63C/1003S 1P		3A		1	YE40100203000						
6	K1	接触器/Contactors		SIEMENS		3RT6027-1AC20		24 VAC		1	YE00602702600						
7	K2	接触器/Contactors		SIEMENS		3RT6016-1AB02		24 VAC		1	YE00601602600						
8	K3 K4	固态继电器/Solid-State Relay		FOTEK		KSR-50DA-H		50A/480VAC/4-32VDC		2	YE03505003200						
9	T	互感变压器/Transformer		JIUXIN		IN=230V/200V OUT=24V		120VA		1	YE70023004500						
10	S1	热电偶/Thermocouple		SHINI		----		K		1	----		(1)				
11	S2 S3	热电偶/Thermocouple		SHINI		----		K		2	----		(1)(2)				
12	S4	超温保护器/Overheat Protector		----		----		----		1	----		(1)				
13	S5	限位开关/Limit Switch		RENEW		----		250V 5(4)		1	----		(1)				
14	S6	通信接口板RS-485(双Dsub-9pin接头)		YUYUN		----		PCS		1	YE90048501200						
15		外壳RS485(SAL-700G-A-19)0版		BINCHENG		----		PCS		1	YR40048500000						
16	A1	线路板/Circuit Board		PUNP		STM-0/-W SF518501A 03(邦普)		24V 50/60Hz		1	YE81245100100						
17	X1	端子排/Terminal Board		HONEYWELL		SK2.5		----		11	YE60002503200						
18		接地端子排/Terminal Board		HONEYWELL		SK2.5PE		----		3	YE60002503400						
19		端子排/Terminal Board		HONEYWELL		GK6		----		3	YE60000603200						
20		接地端子排/Terminal Board		HONEYWELL		GK6PE		----		1	YE60000603500						
21		端子排/Terminal Board		HONEYWELL		GK10		----		3	YE60001003200						
22		接地端子排/Terminal Board		HONEYWELL		GK10PE		----		1	YE60001003500						
23		端子排/Terminal Board		HONEYWELL		SK2.5		----		5	YE60002503200		(3)(4)				
24		终端固定件E/GK系列(霍尼韦尔)		HONEYWELL		----		PCS		10	YE60000003900						
25	M1	马达/Motor		SHINI		TP-150		230V 50Hz 1.5kW		1	----		(1)				
版本 Ver.G		注: (1)表示非电控箱内材料;(2)表示选配出水 and 回水温度显示功能;(3) 选配流量计;(4) 选配压力计。															
						制图		版本号 H		标题 STM-1220		图号 STM-1220-CE-230V-H-5		比例		第 5 张	
						设计		核 准		电气元件明细表一		标准 CE		共 6 张			
						校对				 信易電熱機械股份有限公司 Shini Plastics Technologies, Inc.		机器电压		3φ230V			
标记		更改前		更改后		更改人		日期 20221017				机器频率		50Hz			
1		2		3		4		5		6		7		8			



版本 Ver.F

注：电热仅在泵浦正转时工作，泵浦反转回油时不工作。

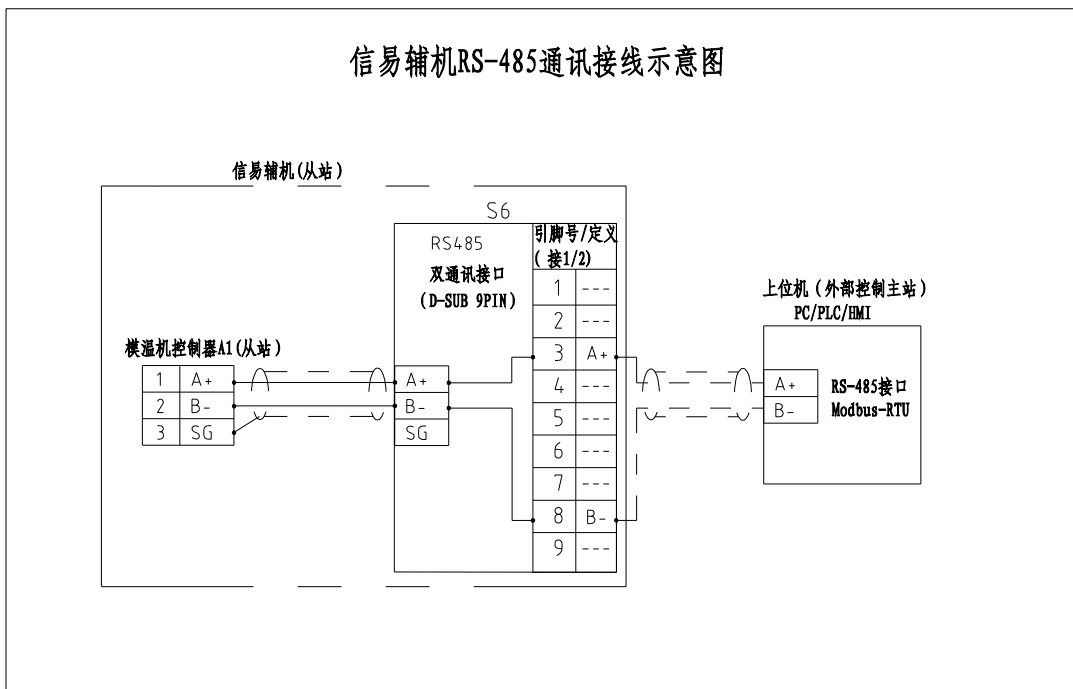
D	制图	版号	G	标题	STM-2440	图号	STM-2440-CE-230V-G-1	比例	第 1 张
	设计	核准		主电路图			标准	CE	共 6 张
	校对	核准		 信易電熱機械股份有限公司 Shini Plastics Technologies, Inc.				机器电压	3φ230V
	标记	更改前	更改后					更改人	日期
	1	2	3	4	5	6	7	8	



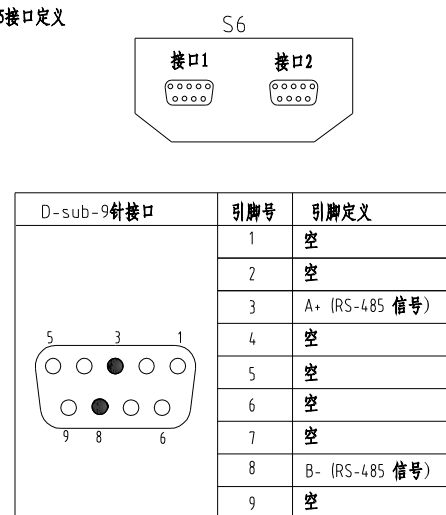
版本 Ver.F

					制图	版号 G	标题	STM-2440	图号	STM-2440-CE-230V-G-2	比例	第 2 张	
					设计	核准	控制电路图				标准	共 6 张	
					校对	核准					机器电压	3φ230V	
标记	更改前	更改后	更改人	日期	审核	日期	20221017	SHINI 信易电热机械股份有限公司 Shini Plastics Technologies, Inc.				机器频率	50Hz

信易辅机RS-485通讯接线示意图




信易RS-485接口定义

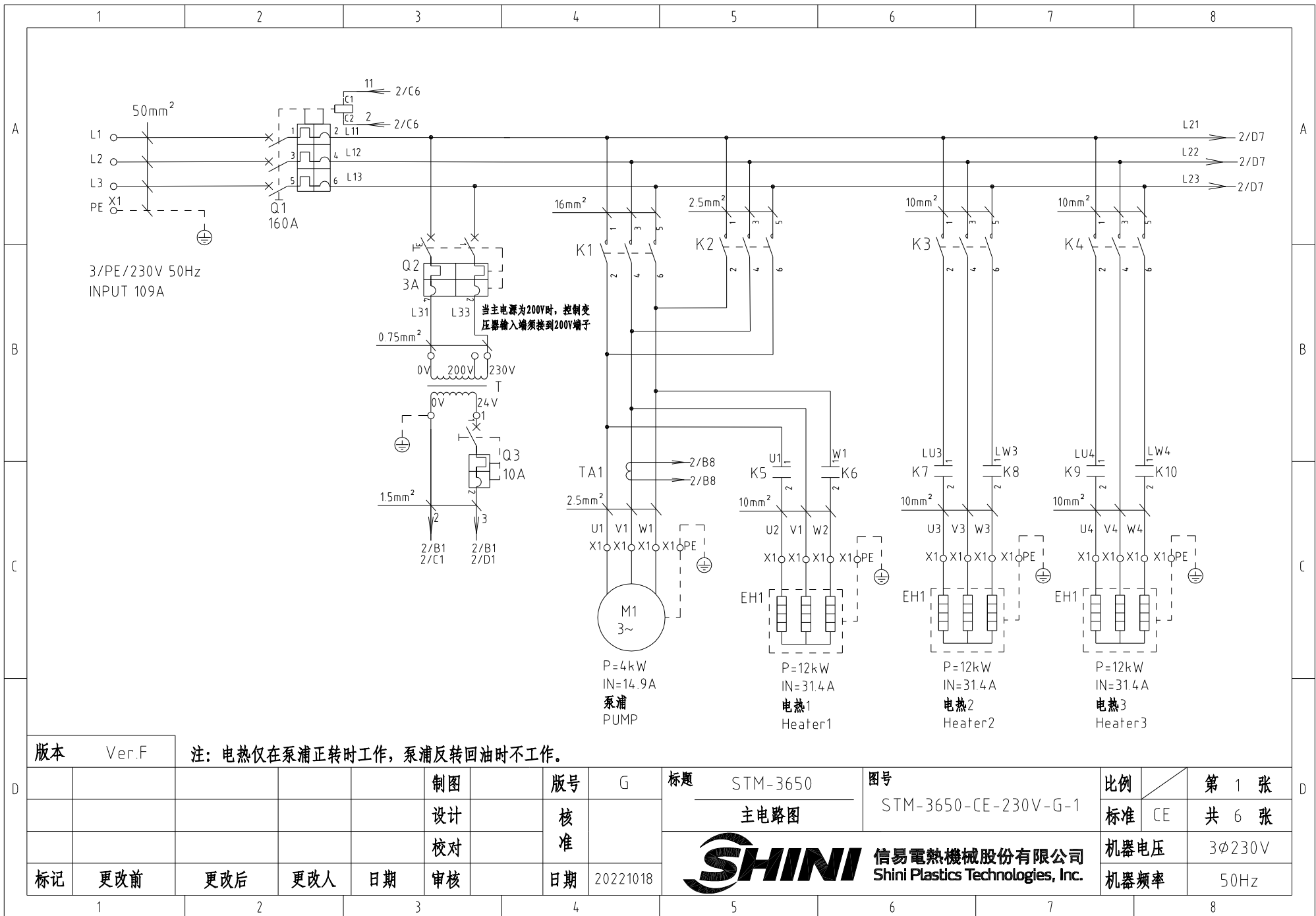


- 注：1. 通讯接口：RS-485（两线式）
 2. 通讯协议：Modbus-RTU
 3. 机器配备D-sub9母接头，接口1和接口2内部并联，功能相同，不分主次；

版本 Ver.F


				制图	版号	G	标题	STM-2440	图号	STM-2440-CE-230V-G-3	比例	第 3 张
				设计	核准		通讯接线图		标准	CE	共 6 张	
				校对			信易电热机械股份有限公司 Shini Plastics Technologies, Inc.	机器电压	3φ230V			
标记	更改前	更改后	更改人	日期	20221017	日期		机器频率	50Hz			

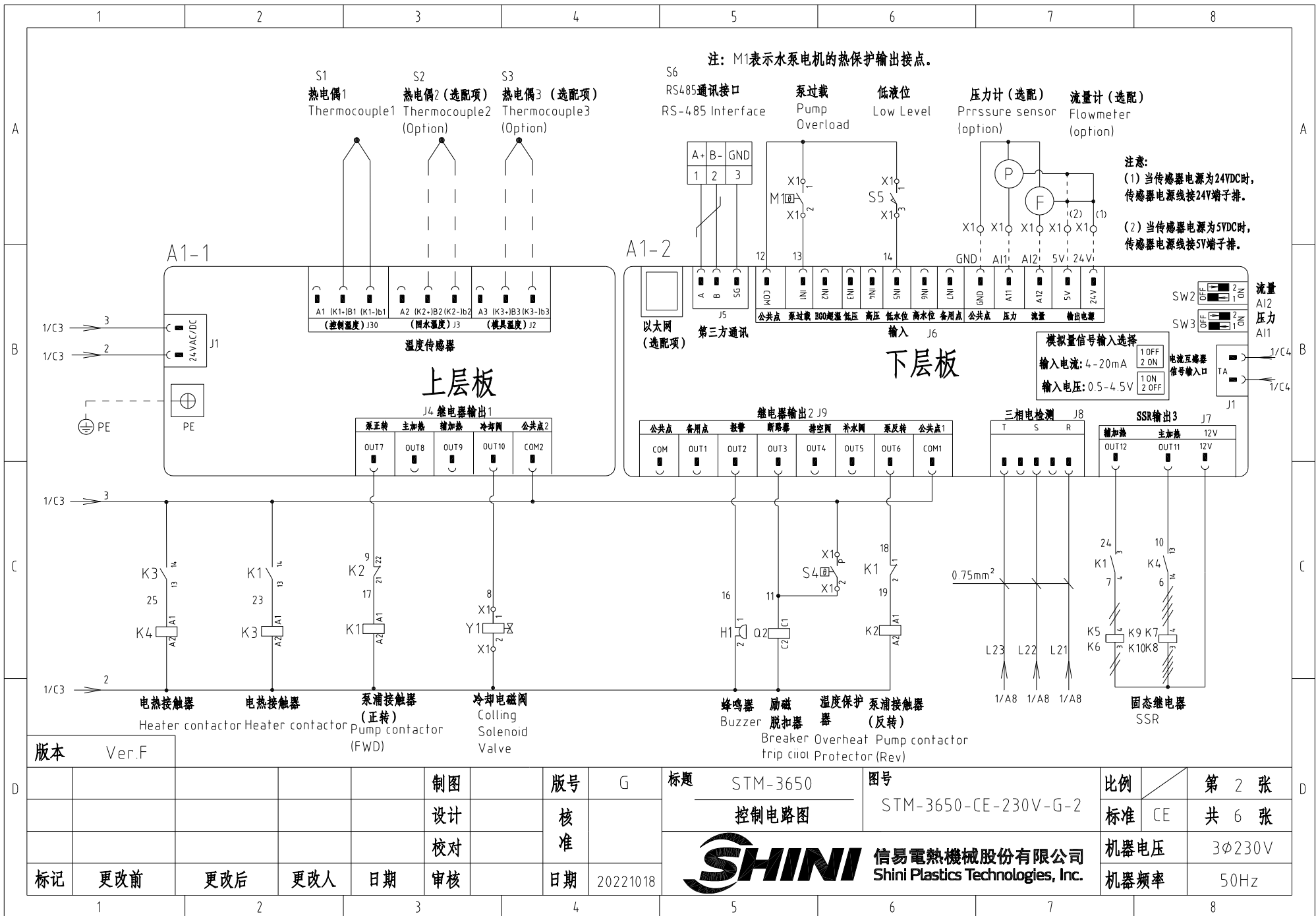
1	2		3		4		5		6		7		8		
序号/NO	符号/Symbol	名称/Name		制造商/Manufacturer	型号/Type		规格/Specification		数量/Number	物料编号/Material number		备注/Remark			
1	Q1	主电源开关/Main Switch		EATON	P3-100/EA/SVB		100A		1	YE10010000000					
2	Q2	断路器/Circuit Breakers		TECO	BM-100D/3100S		100A		1	YE40310003000					
3		励磁脱扣器/Excitation Break Away		TECO	MX		24 VAC		1	YE40024000000					
4	Q3	断路器/Circuit Breakers		TECO	BM-63C/2003S 2P		3A		1	YE40200203000					
5	Q4	断路器/Circuit Breakers		TECO	BM-63C/1006S 1P		6A		1	YE40100600100					
6	K1 K3	接触器/Contactors		SIEMENS	3RT6027-1AC20		24 VAC		2	YE00602702600					
7		辅助触点/Auxiliary contact terminal		SIEMENS	3RH6911-1AA10		1NO		1	YE00691110000					
8	K2	接触器/Contactors		SIEMENS	3RT6018-1AB02		24 VAC		1	YE00601802600					
9	K4 K5K6 K7	固态继电器/Solid-State Relay		FOTEK	KSR-50DA-H		50A/480VAC/4-32VDC		4	YE03505003200					
10	T	互感变压器/Transformer		JIUXIN	IN=230V/200V OUT=24V		120VA		1	YE70023004500					
11	S1	热电偶/Thermocouple		SHINI	----		K		1	----					
12	S2 S3	热电偶/Thermocouple		SHINI	----		K		2	----		(1)			
13	S4	超温保护器/Overheat Protector		----	----		----		1	----		(1)(2)			
14	S5	限位开关/Limit Switch		RENEW	----		250V 5(4)		1	----		(1)			
15	S6	通信接口板RS-485(双Dsub-9pin接头)		YUYUN	----		PCS		1	YE90048501200		(1)			
16		外壳RS485(SAL-700G-A-19)0版		BINCHENG	----		PCS		1	YR40048500000					
17	A1	线路板/Circuit Board		PUNP	STM-0/-W SF518501A.03(邦普)		24V 50/60Hz		1	YE81245100100					
18	X1	端子排/Terminal Board		HONEYWELL	SK2.5		----		11	YE60002503200					
19		接地端子排/Terminal Board		HONEYWELL	GK2.5PE		----		3	YE60002503400					
20		端子排/Terminal Board		HONEYWELL	GK10		----		6	YE60001003200					
21		接地端子排/Terminal Board		HONEYWELL	GK10PE		----		2	YE60001003500					
22		端子排/Terminal Board		HONEYWELL	GK35		----		3	YE60003503200					
23		接地端子排/Terminal Board		HONEYWELL	GK35PE		----		1	YE60003503500					
24		端子排/Terminal Board		HONEYWELL	SK2.5		----		5	YE60002503200		(3)(4)			
25		终端固定件E/GK系列(霍尼韦尔)		HONEYWELL	----		PCS		6	YE60000003900					
版本 Ver.F		注: (1)表示非电控箱内材料; (2)表示选配出水 and 回水温度显示功能; (3)选配流量计; (4)选配压力计。													
				制图		版本号 G		标题 STM-2440		图号		比例		第 5 张	
				设计		核 准		电气元件明细表一		STM-2440-CE-230V-G-5		标准 CE		共 6 张	
				校对				 信易電熱機械股份有限公司 Shini Plastics Technologies, Inc.		机器电压		3φ230V			
标记		更改前		更改后		更改人				日期		20221017		机器频率	
1	2		3		4		5		6		7		8		



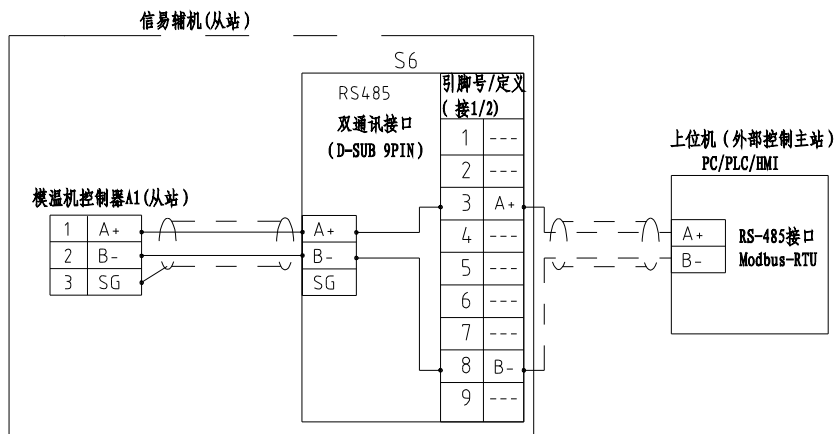
版本 Ver.F

注: 电热仅在泵浦正转时工作, 泵浦反转回油时不工作。

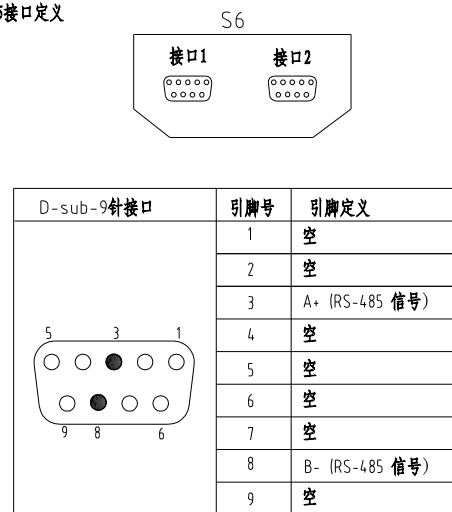
制图	版号	G	标题	STM-3650	图号	STM-3650-CE-230V-G-1	比例	第 1 张
设计	核准		主电路图				标准	CE
校对	核准		 信易電熱機械股份有限公司 Shini Plastics Technologies, Inc.		机器电压	3φ230V		
标记	更改前	更改后			更改人	日期	20221018	机器频率



信易辅机RS-485通讯接线示意图



信易RS-485接口定义



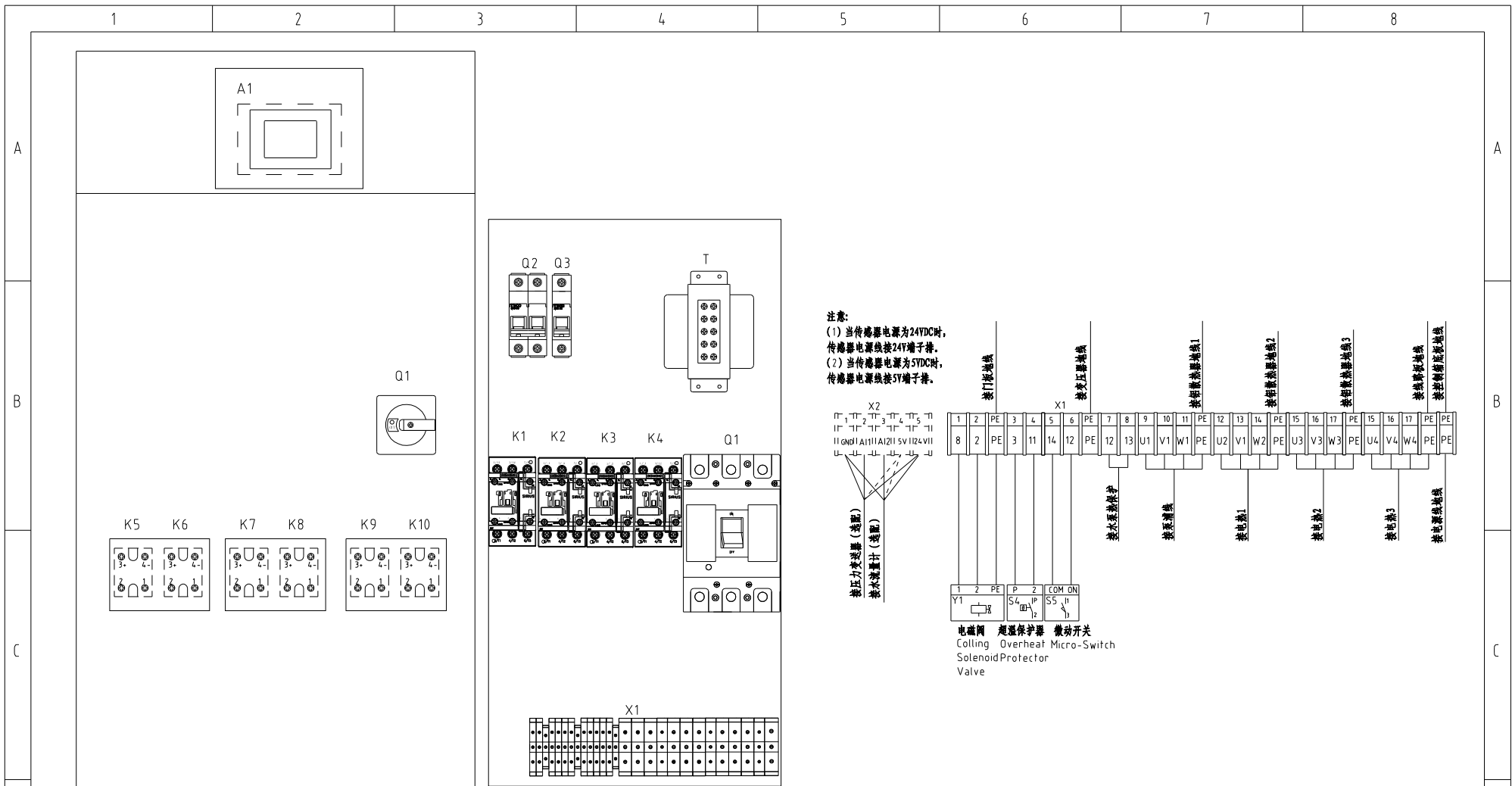
- 注: 1. 通讯接口: RS-485 (两线式)
 2. 通讯协议: Modbus-RTU
 3. 机器配备D-sub9母接头, 接口1和接口2内部并联, 功能相同, 不分主次;

版本 Ver.F

					制图		版号	G	标题	STM-3650	图号	STM-3650-CE-230V-G-3	比例	第 3 张
					设计		核		通讯接线图				标准	CE
					校对		准						机器电压	3φ230V
标记	更改前	更改后	更改人	日期	审核		日期	20221018					机器频率	50Hz



信易电热机械股份有限公司
 Shini Plastics Technologies, Inc.



电控外箱

电控底板

版本 Ver.F 技术要求: 铝散热器接地线.

制图	版号	G	标题	STM-3650	图号	STM-3650-CE-230V-G-4	比例	第 4 张
设计	核		电气布置及端子接线图			标准	CE	共 6 张
校对	准		信易電熱機械股份有限公司 Shini Plastics Technologies, Inc.				机器电压	3φ230V
标记	日期	20221018					机器频率	50Hz

1		2		3		4		5		6		7		8			
序号/NO	符号/Symbol	名称/Name		制造商/Manufacturer		型号/Type		规格/Specification		数量/Number	物料编号/Material number		备注/Remark				
1	Q1	门连锁断路器/Circuit-Break		TECO		TAX-250L3160		160A		1	YE40250300400						
2		断路器外部操作把手/Main switch		TECO		FB2R-CS1-C-D1		TAX-250		1	YE90211200300						
3		脱扣器/Break Away		TECO		FB2RS-AC024-L		AC24V(TAX-250)		1	YE90202400200						
4	Q2	断路器/Circuit Breakers		TECO		BM-63C/2003S 2P		3A		1	YE40200203000						
5	Q3	断路器/Circuit Breakers		TECO		BM-63C/1010S 1P		10A		1	YE40101000100						
6	K1K3K4	接触器/Contactors		SIEMENS		3RT6027-1AC20		24VAC		3	YE00602702600						
7	K2	接触器/Contactors		SIEMENS		3RT6026-1AC20		24VAC		1	YE00602602600						
8		辅助触点/Auxiliary contact terminal		SIEMENS		3RH6911-1AA10		1NO		1	YE00691110000						
9	K5 K6K7 K8K9 K10	固态继电器/Solid-State Relay		FOTEK		KSR-50DA-H		50A/480VAC/4-32VDC		6	YE03505003200						
10	T	互感器/Transformer		BAIYUN		IN=230V/200V OUT=24V		180VA		1	YE70023005400						
11	S1	热电偶/Thermocouple		SHINI		----		K		1	----		(1)				
12	S2 S3	热电偶/Thermocouple		SHINI		----		K		2	----		(2)				
13	S4	超温保护器/Overheat Protector		----		----		----		1	----		(1)				
14	S5	限位开关/Limit Switch		RENEW		----		250V 5(4)		1	----		(1)				
15	S6	通信接口板RS-485(双Dsub-9pin接头)		YUYUN		----		PCS		1	YE90048501200						
16		外壳RS485(SAL-700G-A-19)0版		BINCHENG		----		PCS		1	YR40048500000						
17	A1	线路板/Circuit Board		PUNP		STM-0/-W SF518501A.03(邦普)		24V 50/60Hz		1	YE81245100100						
18	X1	端子排/Terminal Board		HONEYWELL		SK2.5		----		11	YE60002503200						
19		接地端子排/Terminal Board		HONEYWELL		GK2.5PE		----		3	YE60002503400						
20		端子排/Terminal Board		HONEYWELL		GK10		----		9	YE60001003200						
21		接地端子排/Terminal Board		HONEYWELL		GK10PE		----		3	YE60001003500						
22		接地端子排/Terminal Board		HONEYWELL		GK35PE		----		1	YE60003503500						
23		端子排/Terminal Board		HONEYWELL		SK2.5		----		5	YE60002503200		(3)(4)				
24		终端固定件E/GK系列(霍尼韦尔)		HONEYWELL		----		PCS		6	YE60000003900						
25	M1	马达/Motor		SHINI		----		230V 50Hz 4.0kW		1	----		(1)				
版本		Ver.F		注: (1)表示非电控箱内材料;(2)表示选配出水 and 回水温度显示功能;(3)选配流量计;(4)选配压力计。													
				制图		版本号		G		标题		图号		比例		第 5 张	
				设计		核				STM-3650		STM-3650-CE-230V-G-5		标准		CE	
				校对		准				电气元件明细表一						共 6 张	
标记		更改前		更改后		更改人		日期		 信易電熱機械股份有限公司 Shini Plastics Technologies, Inc.		机器电压		3φ230V			
								20221018				机器频率		50Hz			
1		2		3		4		5		6		7		8			

