
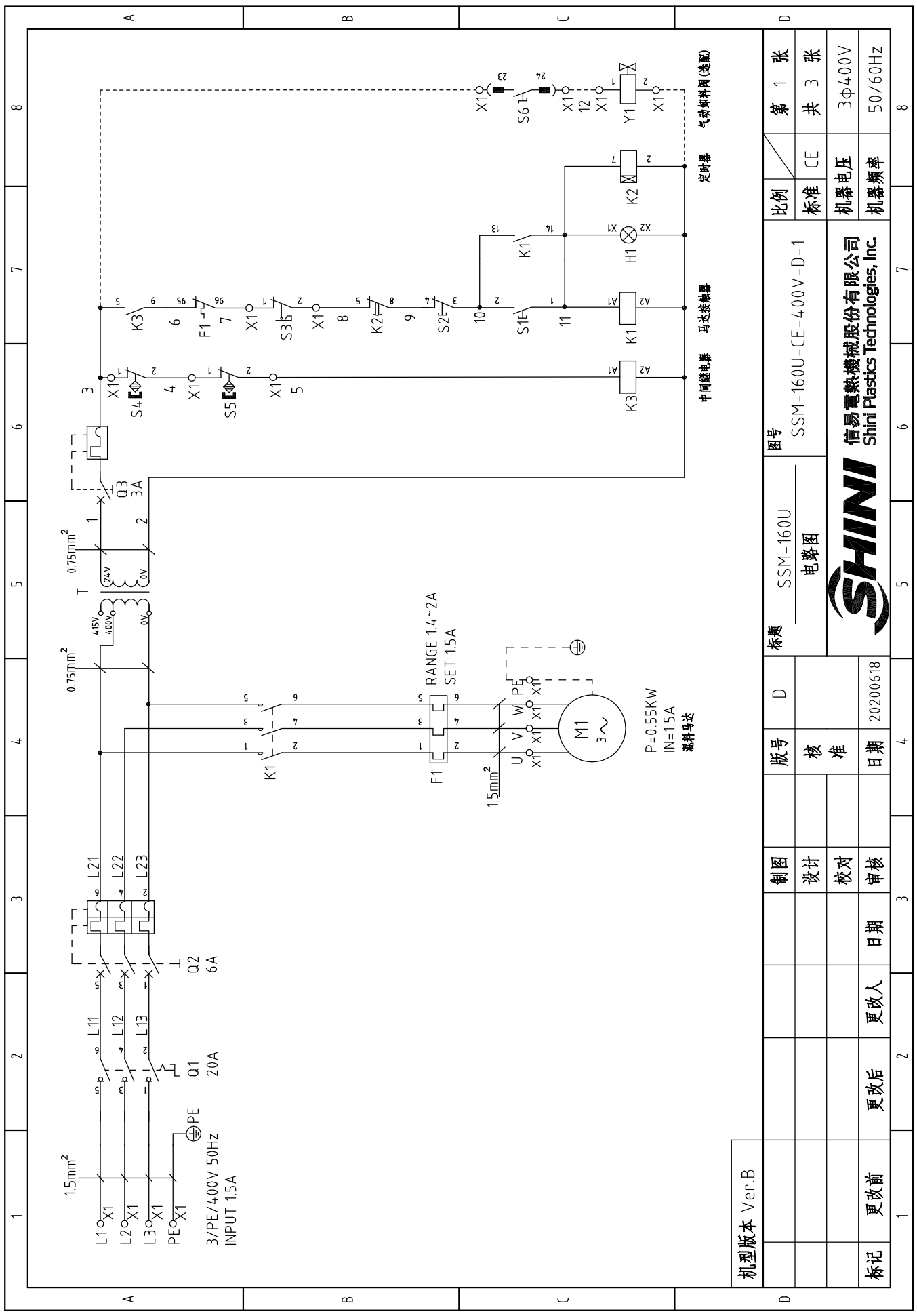


机型版本 Ver.D

制图	制图	版号	图号	比例	第 1 张
	设计	SSM-80U	SSM-80U-CE-400V-D-1		
校核	校核	日期	标题	标准	机器电压
	校对	20200618			
审核	审核	日期	SHINI	机器频率	50/60Hz
	更改人				
更改后	更改后	2	5	6	7
更改前	更改前	3	4	8	8

1	2		3	4	5	6	7	8
序号/NO	符号/Symbol	名称/Name	制造商/Manufacturer	型号/Type	规格/Specification	数量/Number	物料编号/Material number	备注/Remark
1	Q1	主电源开关/Main Switch	EATON	T0-2-1/EA/SVB	20A	1	YE10021160000	
2	Q2	断路器/Circuit breaker	TECO	BM-63C/3006S	6A	1	YE40300603000	
3	Q3	断路器/Circuit breaker	TECO	BM-63C/1003S	3A	1	YE40100203000	
4	K1	接触器/Contactor	SIEMENS	3RT6016-1AB01	24VAC	1	YE00601602500	
5	K2	时间继电器/Timer	YUYUN	TS48S-AB	24VAC	1	YE03482400000	
6	K3	中间继电器/Relay	Honeywell	GR-2C-24V	24VAC	1	YE03022400300	
7	T	变压器/Transformer	JIUXIN	IN=400V/415V OUT=24VAC	80VA	1	YE7004.0006500	
8	F1	热过载继电器/Overload relay	SIEMENS	3RU6116-1BB0	1.4-2A	1	YE01160140000	
9	X1	端子排/Terminal	Honeywell	SK2.5	2.5mm ²	12	YE61250040000	
10			Honeywell	GK2.5PE	2.5mm ² PE	2	YE61253500000	
11			Honeywell	SK2.5	2.5mm ²	2	YE61250040000	(2)
12	S1 S2	控制开关/Control switch	DONGSHENG	APBB-22N(指示灯24VAC)	600V 10A	1	YE112224.00000	
13	S3	限位开关/Limit switch	OMRON	D4MC-5000	250V 10A	1	YE14.450000000	(1)
14	S4 S5	磁簧开关/Magnistor	SONON	BL12-30BLA 4.0MM	24VAC	2	YE15123000100	(1)
15	S6	选择开关/Selector Switches	ABB	C2SS2-10B-10	300V 5A	1	YE12210100000	(2)
16	M1	马达/Motor	----	0.55KW	400V 50/60Hz	1	----	(1)
17	Y1	气动卸料阀/Pneumatic closing valve	----	----	24V 50/60Hz	1	----	(2)
A								
B								
C								
D								
机型版本 Ver.D			标题 SSM-80U 电气元件明细表1		图号 SSM-80U-CE-400V-D-3		比例 第 3 张	
制图			版号 D		标准 CE		共 3 张	
设计			核 准		机器电压		3φ4.00V	
校对			日期 20200618		机器频率		50/60Hz	
更改后			更改人		日期		8	
更改前			日期		日期		8	
 <p>信易电热机械股份有限公司 Shini Plastics Technologies, Inc.</p>								

注: (1)表示非电控箱安装; (2)表示选配气动卸料阀。

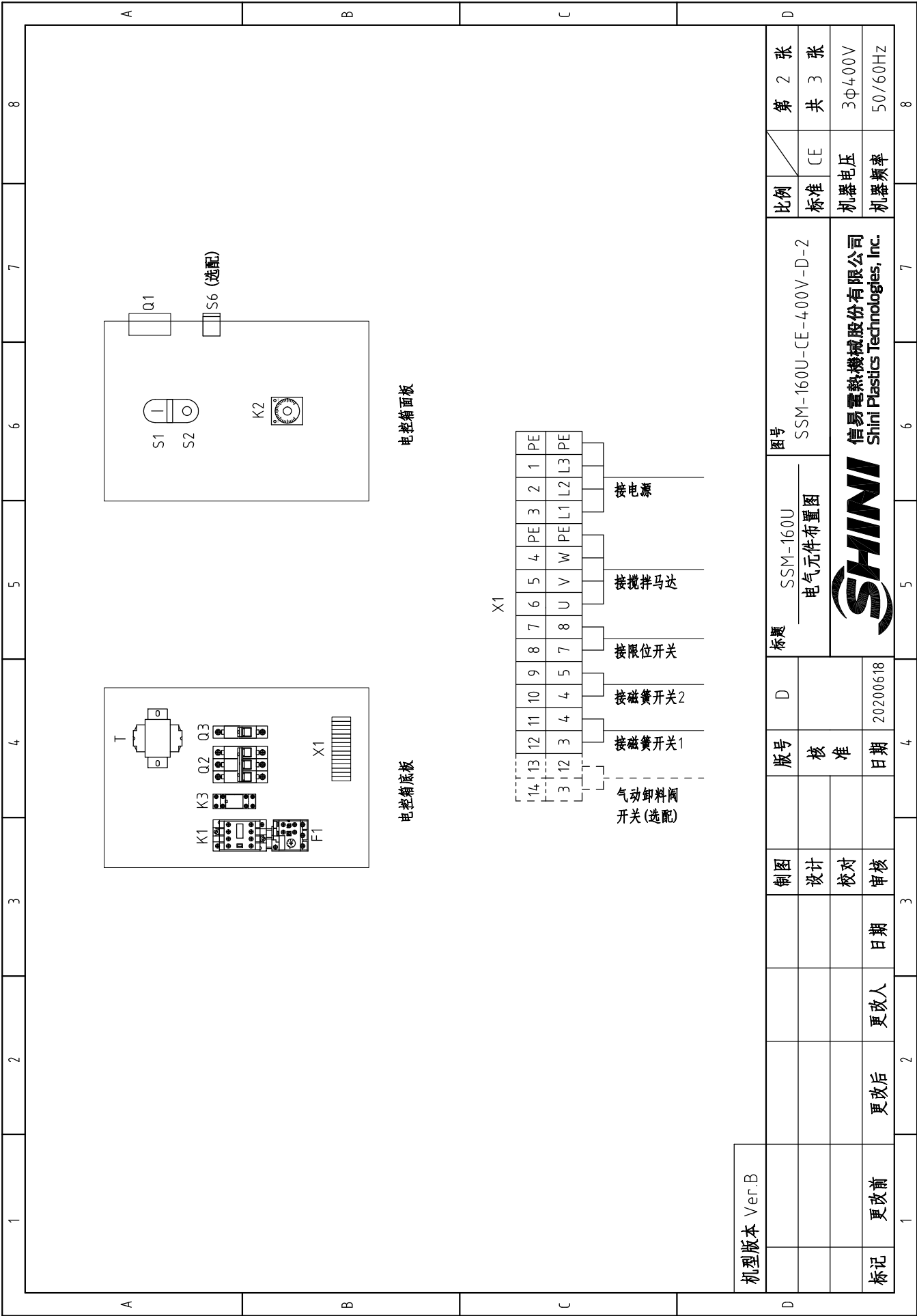


机版本	Ver.B
标记	更改前
	更改后
	更改人
	日期
	审核
	校对
	设计
	制图
版号	D
核	准
日期	20200618

标题	SSM-160U 电路图
图号	SSM-160U-CE-400V-D-1
比例	CE
标准	CE
机器电压	3φ400V
机器频率	50/60Hz

张	第 1 张
共	共 3 张
比例	CE
标准	CE
机器电压	3φ400V
机器频率	50/60Hz

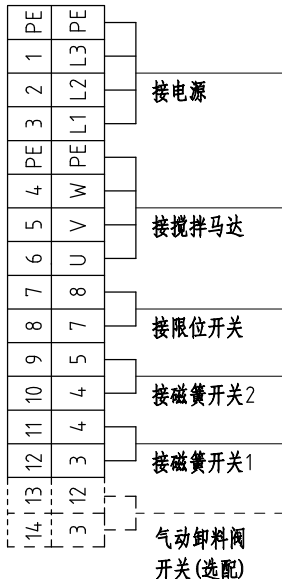
SHINI
信易电热机械股份有限公司
Shini Plastics Technologies, Inc.



电控箱面板

电控箱底板

X1



机型版本 Ver.B

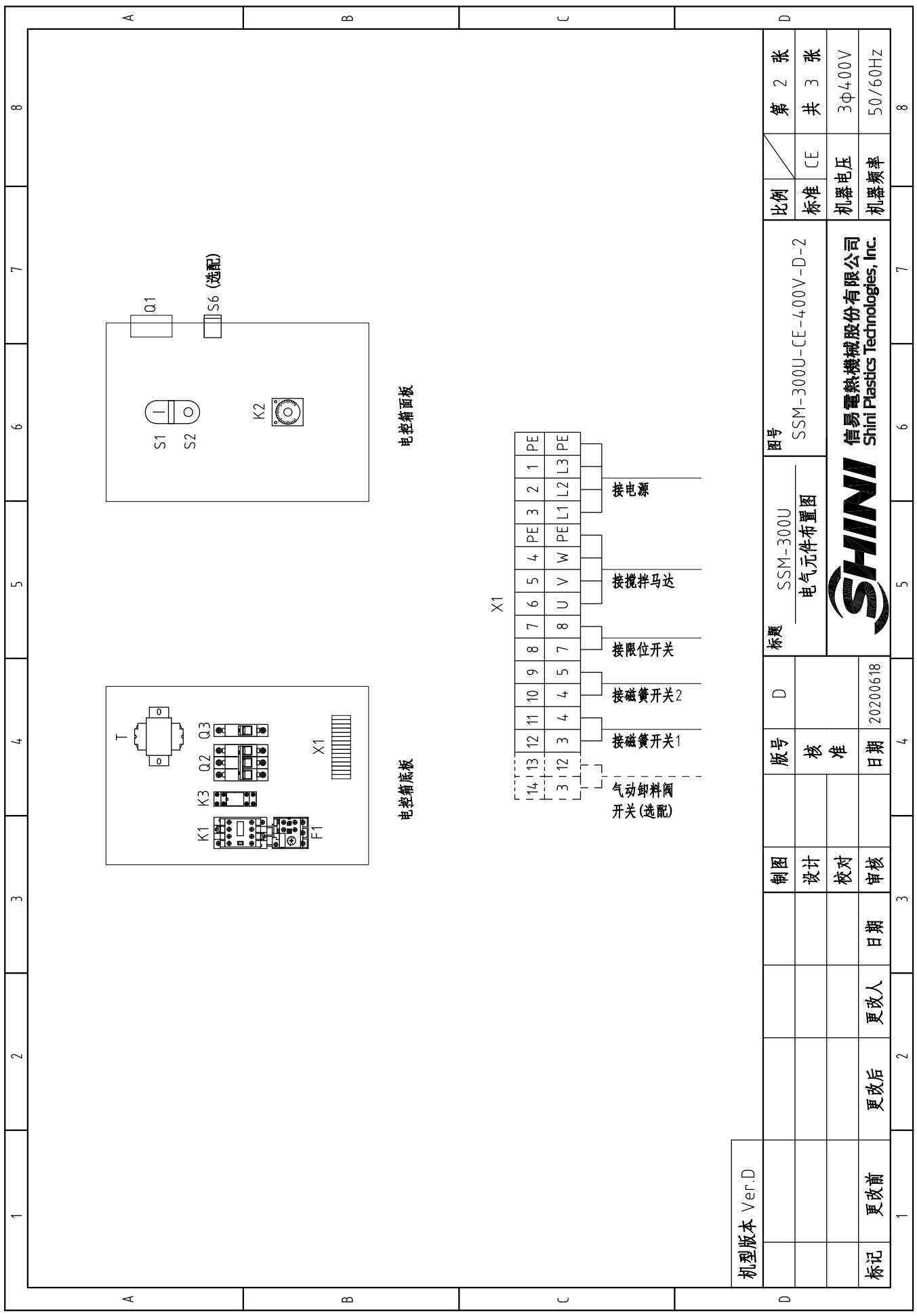
制图	版号	标题	图号	比例	第 2 张
	设计	SSM-160U 电气元件布置图	SSM-160U-CE-400V-D-2	标准	共 3 张
校对	核 准			机器电压	3φ400V
审核	日期	20200618		机器频率	50/60Hz
更改前	更改后	更改人	日期		
1	2	3	4	5	6
7	8	9	10	11	12

SHINI
信易电热机械股份有限公司
Shini Plastics Technologies, Inc.

1	2		3	4	5	6	7	8
序号/NO	符号/Symbol	名称/Name	制造商/Manufacturer	型号/Type	规格/Specification	数量/Number	物料编号/Material number	备注/Remark
1	Q1	主电源开关/Main Switch	EATON	TO-2-1/EA/SVB	20A	1	YE10021160000	
2	Q2	断路器/Circuit breaker	TECO	BM-63C/3006S	6A	1	YE40300603000	
3	Q3	断路器/Circuit breaker	TECO	BM-63C/1003S	3A	1	YE40100203000	
4	K1	接触器/Contactor	SIEMENS	3RT6016-1AB01	24VAC	1	YE00601602500	
5	K2	时间继电器/Timer	YUYUN	TS48S-AB	24VAC	1	YE03482400000	
6	K3	中间继电器/Relay	Honeywell	GR-2C-24V	24VAC	1	YE03022400300	
7	T	变压器/Transformer	JIUXIN	IN=400V/415V OUT=24VAC	80VA	1	YE700400006500	
8	F1	热过载继电器/Overload relay	SIEMENS	3RU6116-1BB0	1.4-2A	1	YE01160140000	
9	X1	端子排/Terminal	Honeywell	SK2.5	2.5mm ²	12	YE61250040000	
10			Honeywell	GK2.5PE	2.5mm ² PE	2	YE61253500000	
11			Honeywell	SK2.5	2.5mm ²	2	YE61250040000	(2)
12	S1 S2	控制开关/Control switch	DONGSHENG	APBB-22N(指示灯24VAC)	600V 10A	1	YE11222400000	
13	S3	限位开关/Limit switch	OMRON	D4MC-5000	250V 10A	1	YE14450000000	(1)
14	S4 S5	磁簧开关/Magnistor	SONON	BL12-30BLA 40MM	24VAC	2	YE15123000100	(1)
15	S6	选择开关/Selector Switches	ABB	C2SS2-10B-10	300V 5A	1	YE12210100000	(2)
16	M1	马达/Motor	----	0.55KW	400V 50/60Hz	1	----	(1)
17	Y1	气动卸料阀/Pneumatic closing valve	----	----	24V 50/60Hz	1	----	(2)
C								
D								
机型版本 Ver.B			标题		图号		比例	
注: (1)表示非电控箱安装; (2)表示选配气动卸料阀。			SSM-160U		SSM-160U-CE-400V-D-3		第 3 张	
			电气元件明细表1				共 3 张	
			版号		标准		机器电压	
			D		CE		3φ400V	
标记			更改后		更改人		机器频率	
更改前			日期		日期		50/60Hz	
1			2		3		4	
5			6		7		8	



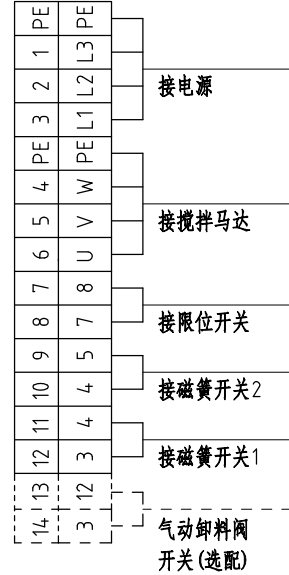
信易电热机械股份有限公司
Shini Plastics Technologies, Inc.



电控箱面板

电控箱底板

X1



机型版本 Ver.D

制图	版号	标题	图号	比例	第 2 张
	设计	SSM-300U	SSM-300U-CE-400V-D-2	标准	共 3 张
校对	核 准	电气元件布置图		机器电压	3φ400V
审核	日期			机器频率	50/60Hz
更改前	更改后	更改人	日期		
1	2	3	4	5	6
7	8	9	10	11	12



信易電熱機械股份有限公司
Shini Plastics Technologies, Inc.

1		2		3		4		5		6		7		8																									
序号/NO	符号/Symbol	名称/Name	制造商/Manufacturer	型号/Type	规格/Specification	数量/Number	物料编号/Material number	数量/Number	物料编号/Material number	数量/Number	物料编号/Material number	数量/Number	物料编号/Material number	数量/Number	备注/Remark																								
1	Q1	主电源开关/Main Switch	EATON	TO-2-1/EA/SVB	20A	1	YE10021160000	1	YE10021160000																														
2	Q2	断路器/Circuit breaker	TECO	BM-63C/3006S	6A	1	YE40300603000	1	YE40300603000																														
3	Q3	断路器/Circuit breaker	TECO	BM-63C/1003S	3A	1	YE40100203000	1	YE40100203000																														
4	K1	接触器/Contactor	SIEMENS	3RT6016-1AB01	24VAC	1	YE00601602500	1	YE00601602500																														
5	K2	时间继电器/Timer	YUYUN	TS48S-AB	24VAC	1	YE03482400000	1	YE03482400000																														
6	K3	中间继电器/Relay	Honeywell	GR-2C-24V	24VAC	1	YE03022400300	1	YE03022400300																														
7	T	变压器/Transformer	JIXIN	IN=400V/415V OUT=24VAC	80VA	1	YE70040006500	1	YE70040006500																														
8	F1	热过载继电器/Overload relay	SIEMENS	3RU6116-1DB0	2.2-3.2A	1	YE01160220000	1	YE01160220000																														
9	X1	端子排/Terminal	Honeywell	SK2.5	2.5mm ²	12	YE61250040000	12	YE61250040000																														
10			Honeywell	GK2.5PE	2.5mm ² PE	2	YE61253500000	2	YE61253500000																														
11			Honeywell	SK2.5	2.5mm ²	2	YE61250040000	2	YE61250040000						(2)																								
12	S1 S2	控制开关/Control switch	DONGSHENG	APBB-22N(指示灯24VAC)	600V 10A	1	YE11222400000	1	YE11222400000																														
13	S3	限位开关/Limit switch	OMRON	D4MC-5000	250V 10A	1	YE14450000000	1	YE14450000000						(1)																								
14	S4 S5	磁黄开关/Magnistor	SONON	BL12-30BLA 40MM	24VAC	2	YE15123000100	2	YE15123000100						(1)																								
15	S6	选择开关/Selector Switches	ABB	C2SS2-10B-10	300V 5A	1	YE12210100000	1	YE12210100000						(2)																								
16	M1	马达/Motor	----	1.1KW	400V 50/60Hz	1	----	1	----						(1)																								
17	Y1	气动卸料阀/Pneumatic closing valve	----	----	24V 50/60Hz	1	----	1	----						(2)																								
C																																							
D																																							
机型版本 Ver.D 注: (1)表示非电控箱安装; (2)表示选配气动卸料阀.																																							
				标题 SSM-300U		图号 SSM-300U-CE-400V-D-3		比例		第 3 张																													
				电气元件明细表1				标准 CE		共 3 张																													
				版号 D		日期 20200618		核 准		机器电压 3φ400V																													
标记 更改前				更改后		更改人		日期		审核		机器频率 50/60Hz																											
1					2					3					4					5					6					7					8				



信易电热机械股份有限公司
Shini Plastics Technologies, Inc.