

注：当主电源电压为440V时，控制变压器的输入端须接到440V端子

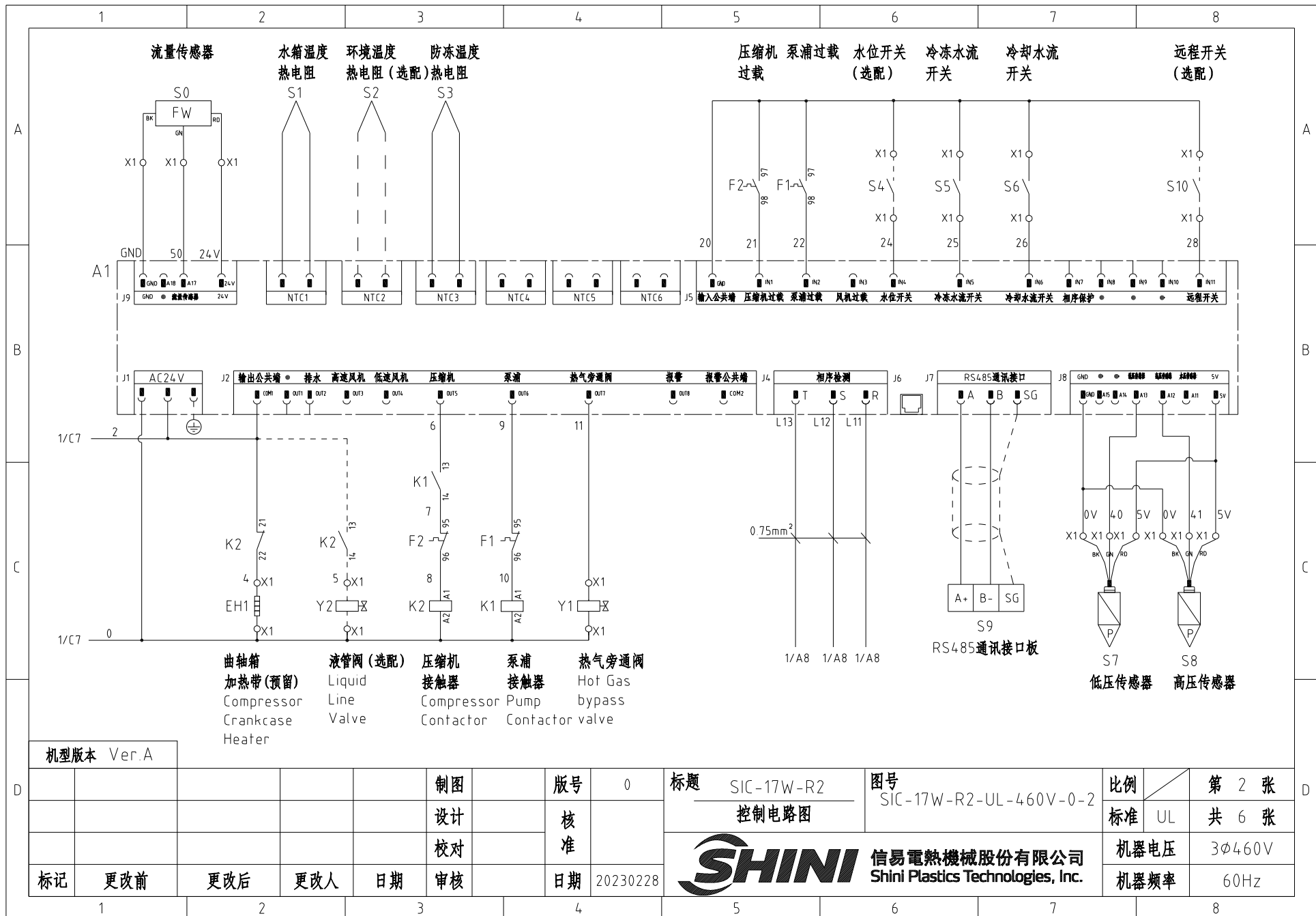
机型版本 Ver.A			
标记	更改前	更改后	更改人
1			

制图	版号	0
设计	核准	
校对	日期	20230228
审核	日期	20230228


标题	SIC-17W-R2 主电路图
图号	SIC-17W-R2-UL-460V-0-1
SHINI 信易电热机械股份有限公司 Shini Plastics Technologies, Inc.	

比例	第 1 张
标准	UL
机器电压	3φ460V
机器频率	60Hz

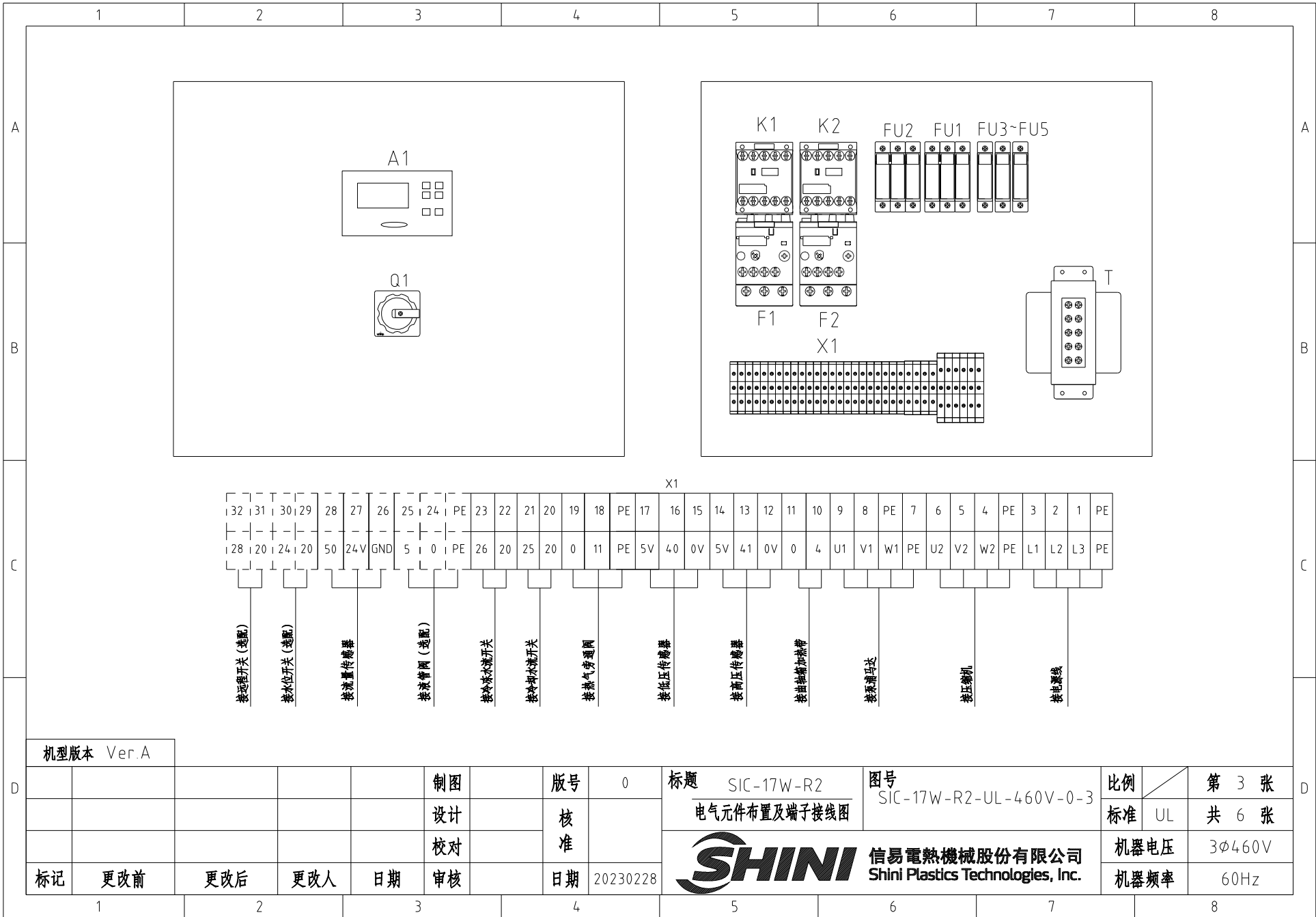
共 6 张



机型版本 Ver.A

		制图	版号	0	标题	SIC-17W-R2	图号	SIC-17W-R2-UL-460V-0-2	比例	第 2 张
		设计	核		控制电路图			标准	UL	共 6 张
		校对	准		 信易電熱機械股份有限公司 Shini Plastics Technologies, Inc.			机器电压	3φ460V	
标记	更改前	更改后	更改人	日期			20230228	机器频率	60Hz	

1 2 3 4 5 6 7 8



机型版本 Ver.A

					制图	版号	0	标题	SIC-17W-R2	图号	SIC-17W-R2-UL-460V-0-3	比例	第 3 张
					设计	核准		电气元件布置及端子接线图				标准	UL
					校对			 信易电热机械股份有限公司 Shini Plastics Technologies, Inc.				机器电压	3φ460V
标记	更改前	更改后	更改人	日期	审核	日期	20230228						机器频率

A

A

B

B

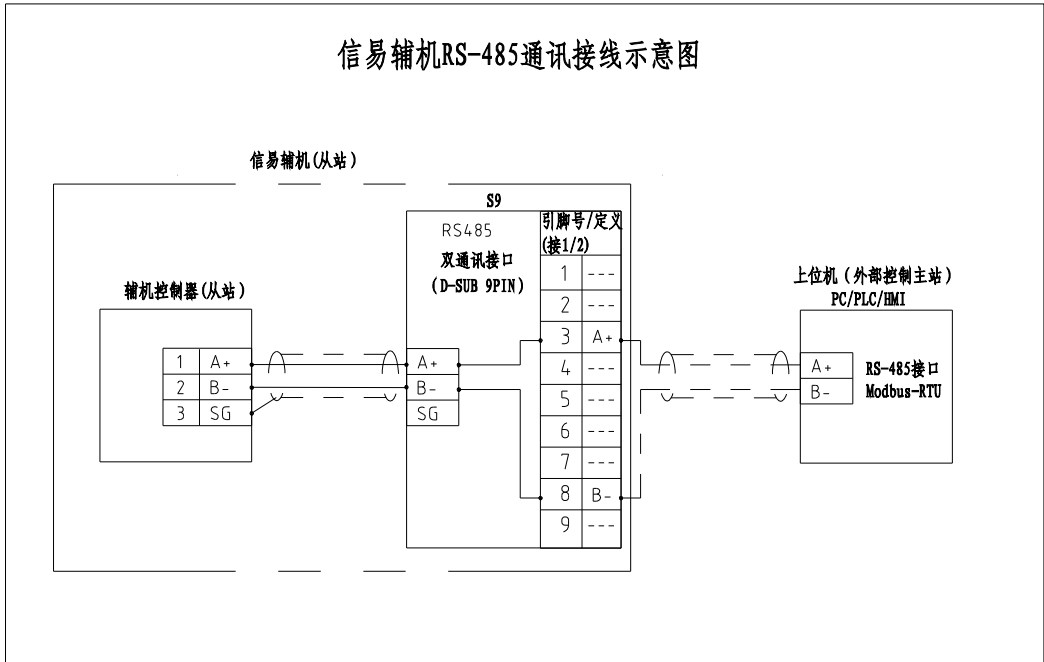
C

C

D

D

信易辅机RS-485通讯接线示意图



信易RS-485接口定义

S9

接口1 接口2

D-sub-9针接口	引脚号	引脚定义
	1	空
	2	空
	3	A+ (RS-485 信号)
	4	空
	5	空
	6	空
	7	空
	8	B- (RS-485 信号)
	9	空

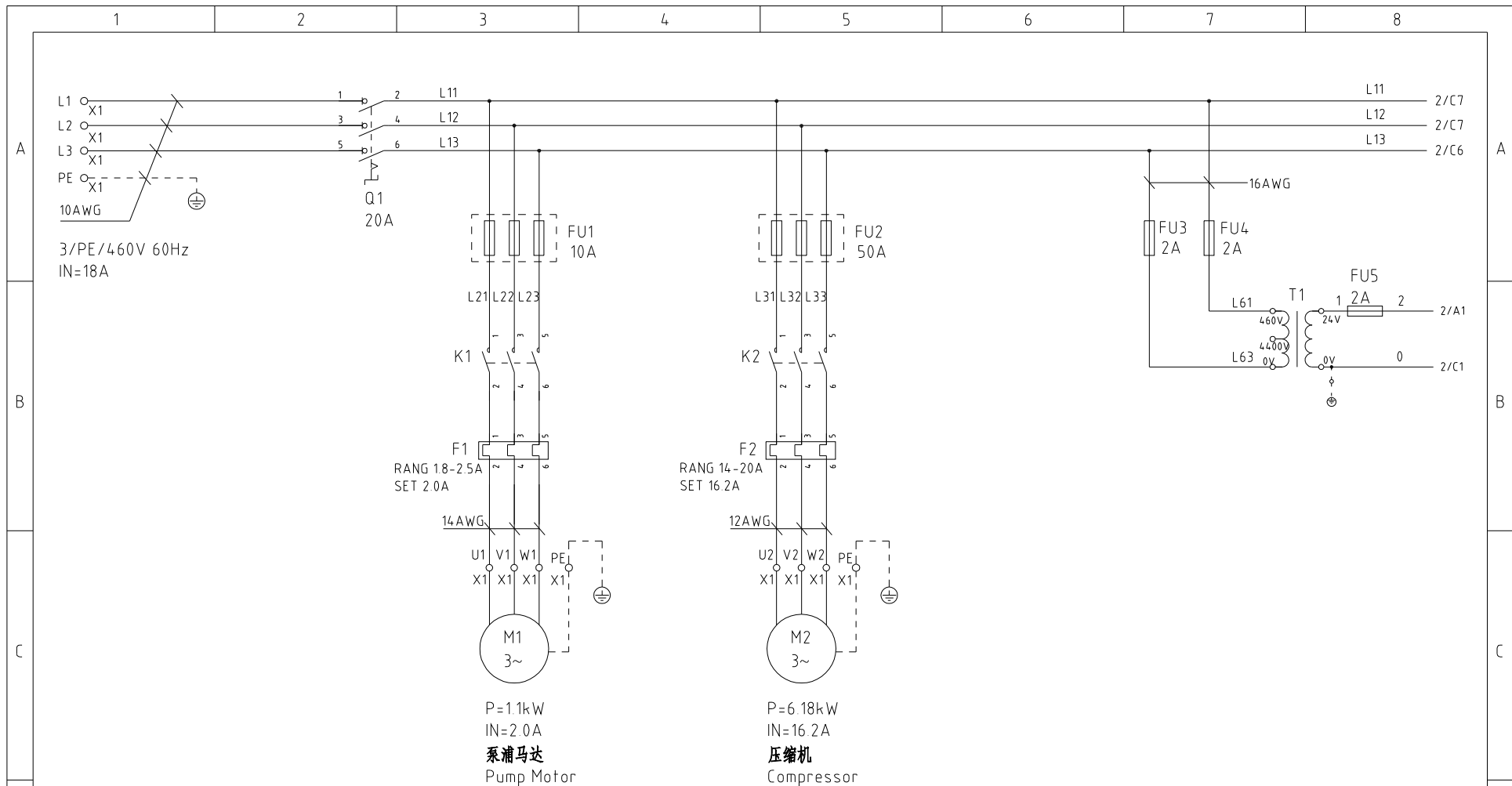
注: 1. 通讯接口: RS-485 (两线式)
2. 通讯协议: Modbus-RTU
3. 机器配备D-sub9母接头, 接口1和接口2内部并联, 功能相同, 不分主次;

机型版本 Ver.A

					制图		版号	0	标题	SIC-17W-R2	图号	SIC-17W-R2-UL-460V-0-4	比例	第 4 张
					设计		核 准		通讯接线图				标准	UL
					校对									机器电压
标记	更改前	更改后	更改人	日期	审核		日期	20230228	信易電熱機械股份有限公司 Shini Plastics Technologies, Inc.				机器频率	60Hz


1		2		3		4		5		6		7		8								
序号/NO	符号/Symbol	名称/Name		制造商/Manufacturer		型号/Type		规格/Specification		单位/unit	数量/Number	物料编号/Material number		备注/Remark								
A	1	Q1	主电源开关/Main switch		EATON		TO-2-1/EA/SVB		20A		----	1	YE10021160000									
	2	FU1	熔断器/Fuse		WOHNER		31113/3P		32A/690V/10×38		----	1	YE41320300100									
	3		熔断器芯/Fuse Core		MRO		(10×38)660V		6A		----	3	YE46006000000									
	4	FU2	熔断器/Fuse		WOHNER		31113 3P		32A/690V/10×38		----	1	YE41320300100									
	5		熔断器芯/Fuse Core		MRO		(10×38)660V		20A		----	3	YE46020000000									
	6	FU4 FU5 FU6	熔断器/Fuse		WOEHNER		31110/1P/32A		690V/10×38		----	3	YE46002000300									
	7		熔断器芯/Fuse Core		MRO		(10×38)660V		2A		----	3	YE46002000000									
B	8	K1 K3	接触器/Contactor		SIEMENS		3RT6015-1AB01		24 VAC		----	2	YE00601502500									
	9	K2	接触器/Contactor		SIEMENS		3RT6017-1AB01		24 VAC		----	1	YE00601702500									
	10		辅助触点/auxiliary block		SIEMENS		3RH6911-1HA11		1NO+1NC		----	1	YE00691100100									
	11	F1	热过载继电器/Overload relay		SIEMENS		3RU6116-1CB0		1.8-2.5A		----	1	YE01160180000									
	12	F2	热过载继电器/Overload relay		SIEMENS		3RU6116-4JB0		7-10A		----	1	YE01167100000									
	13	A1	控制器/Controller		PUNP		单压机冷水机控制器SF317503A		AC 24V		----	1	YE80317506700									
	14	S1 S3	防冻温度热电阻/Anti-frozen RTD		PUNP		RTD		4X85 4M 1/4PT		----	2	YE90001400700									
C	15	T	变压器/Transformer		JIUXIN		IN=460V 440V OUT=24V		120VA		----	1	YE70044005900									
	16	S0	流量传感器/Flow sensor		----		----		----		----	1	----									
	17	S4	水位开关/Water level switch		----		----		----		----	1	----		(1) (2)							
	18	S6	冷冻水流开关/Water flow switch		----		----		----		----	1	----		(1)							
	19	S6	冷却水流开关/Water flow switch		----		----		----		----	1	----		(1)							
	20	S7	高压传感器/High pressure sensor		----		----		----		----	1	----		(1)							
	21	S8	低压传感器/Low pressure sensor		----		----		----		----	1	----		(1)							
	22	S9	通信接口板RS-485(雙Dsub-9pin接头)		----		----		----		----	1	YE90048501200		(1)							
	23		外殼RS485(SAL-700G-A-19)0版		----		----		----		----	1	YR40048500000		(1)							
	24	S11	远程开关/The remote switch		----		----		----		----	1	----		(1) (3)							
D	25	X1	端子排/Terminal board		HONEYWELL		SK2.5		2.5mm ²		----	14	YE60002503200									
	机型版本 Ver.A		注: (1)表示非电控箱内材料, (2)选配水位开关, (3)选配远程开关, (4)选配液管阀																			
					制图		版号		0		标题		SIC-17W-R2		图号		SIC-17W-R2-UL-460V-0-5		比例		第 5 张	
					设计		核				电气元件明细表一				标准		UL				共 6 张	
				校对		准				 信易電熱機械股份有限公司 Shini Plastics Technologies, Inc.		机器电压		3φ460V								
标记		更改前		更改后		更改人		日期				20230228		机器频率		60Hz						
1		2		3		4		5		6		7		8								

1		2		3		4		5		6		7		8	
序号/NO	符号/Symbol	名称/Name		制造商/Manufacturer		型号/Type		规格/Specification		单位/unit	数量/Number	物料编号/Material number		备注/Remark	
26		接地端子排/Terminal board		HONEYWELL		GK2.5		2.5mm ² PE		----	3	YE60002503400			
27		端子排/Terminal board		HONEYWELL		SK4		4.0mm ²		----	12	YE60000403200			
28		接地端子排/Terminal board		HONEYWELL		GK5PE		4.0mm ² PE		----	1	YE60000403500			
29		端子排/Terminal board		HONEYWELL		SK2.5		2.5mm ²		----	2	YE60002503200		(2)	
30		端子排/Terminal board		HONEYWELL		SK2.5		2.5mm ²		----	2	YE60002503200		(3)	
31		端子排/Terminal board		HONEYWELL		SK2.5		2.5mm ²		----	2	YE60002503200		(4)	
32		接地端子排/Terminal board		HONEYWELL		GK2.5PE		2.5mm ² PE		----	1	YE60002503400		(4)	
33		终端固定件E/GK系列(霍尼韦尔)		HONEYWELL		----		----		----	4	YE60000003900			
34	Y1	电磁阀/Solenoid valve		----		----		24VAC		----	1	----		(1)	
35	Y2	电磁阀/Solenoid valve		----		----		24VAC		----	1	----		(1) (4)	
36	M1	泵浦马达/Pump motor		----		----		460V 60Hz 1.1KW		----	1	----		(1)	
37	M2	压缩机/Compressor		----		----		460V 60Hz 3.18kW		----	1	----		(1)	
38	EH1	曲轴箱加热带/Compressor Crankcase Heater		----		----		24VAC 35W		----	1	----		(1)	
<div style="display: flex; justify-content: space-between; align-items: center;"> <div style="width: 15%;">机型版本 Ver.A</div> <div style="width: 45%;">注: (1)表示非电控箱内材料, (2)选配水位开关, (3)选配远程开关, (4)选配液管阀</div> <div style="width: 20%; text-align: center;"> 制图 设计 校对 审核 </div> <div style="width: 10%; text-align: center;"> 版号 核 准 日期 </div> <div style="width: 10%; text-align: center;"> 0 20230228 </div> <div style="width: 20%; text-align: center;"> 标题 SIC-17W-R2 电气元件明细表二 </div> <div style="width: 15%; text-align: center;"> 图号 SIC-17W-R2-UL-460V-0-6 </div> <div style="width: 10%; text-align: center;"> 比例 标准 UL </div> <div style="width: 10%; text-align: center;"> 第 6 张 共 6 张 </div> </div> <div style="display: flex; justify-content: space-between; align-items: center; margin-top: 10px;"> <div style="width: 15%; text-align: center;"> 标记 更改前 更改后 更改人 日期 </div> <div style="width: 45%; text-align: center;"> 信易電熱機械股份有限公司 Shini Plastics Technologies, Inc. </div> <div style="width: 10%; text-align: center;"> 机器电压 机器频率 </div> <div style="width: 10%; text-align: center;"> 3φ460V 60Hz </div> </div>															

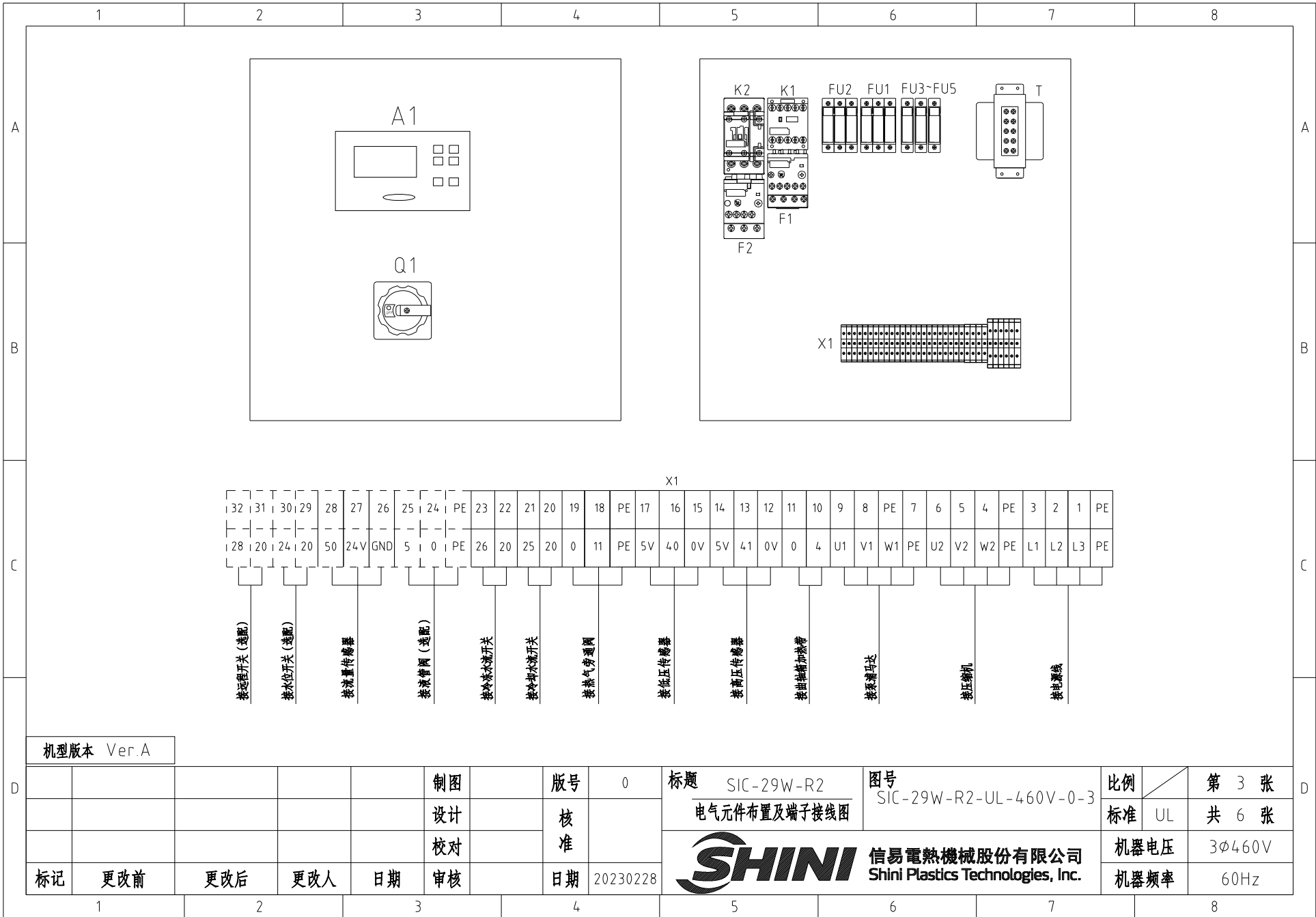


注：当主电源电压为440V时，控制变压器的输入端须接到440V端子

机型版本 Ver.A

				制图	版号	0	标题	SIC-29W-R2	图号	SIC-29W-R2-UL-460V-0-1	比例	第 1 张
				设计	核 准		主电路图			标准	UL	共 6 张
				校对				 信易電熱機械股份有限公司 Shini Plastics Technologies, Inc.		机器电压	3φ460V	
标记	更改前	更改后	更改人	日期	审核	日期	20230228				机器频率	60Hz

1 2 3 4 5 6 7 8



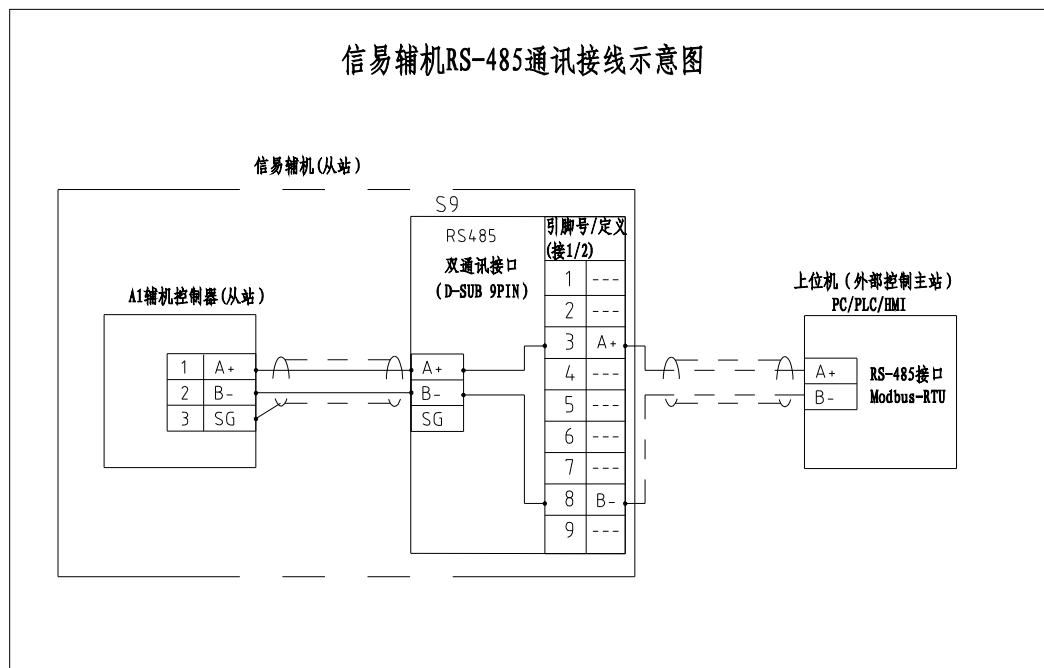
32	31	30	29	28	27	26	25	24	PE	23	22	21	20	19	18	PE	17	16	15	14	13	12	11	10	9	8	PE	7	6	5	4	PE	3	2	1	PE
28	20	24	20	50	24V	GND	5	0	PE	26	20	25	20	0	11	PE	5V	40	0V	5V	41	0V	0	4	U1	V1	W1	PE	U2	V2	W2	PE	L1	L2	L3	PE
接远程开关 (选配)		接水位开关 (选配)		接流量传感器			接蒸汽阀 (选配)		接冷冻水流开关		接冷却水流开关		接热气旁通阀		接低压传感器		接高压传感器		接曲轴箱加热器		接泵马达		接压缩机			接电源线										

机型版本 Ver.A

A

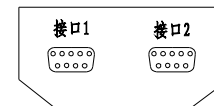
A

信易辅机RS-485通讯接线示意图



信易RS-485接口定义

S9



D-sub-9针接口	引脚号	引脚定义
	1	空
	2	空
	3	A+ (RS-485 信号)
	4	空
	5	空
	6	空
	7	空
	8	B- (RS-485 信号)
	9	空

- 注：1. 通讯接口：RS-485（两线式）
 2. 通讯协议：Modbus-RTU
 3. 机器配备D-sub9母接头，客户需自备D-sub9公接头；
 4. 接口1和接口2内部并联，功能相同，不分主次

B

B

C

C

机型版本 Ver.A

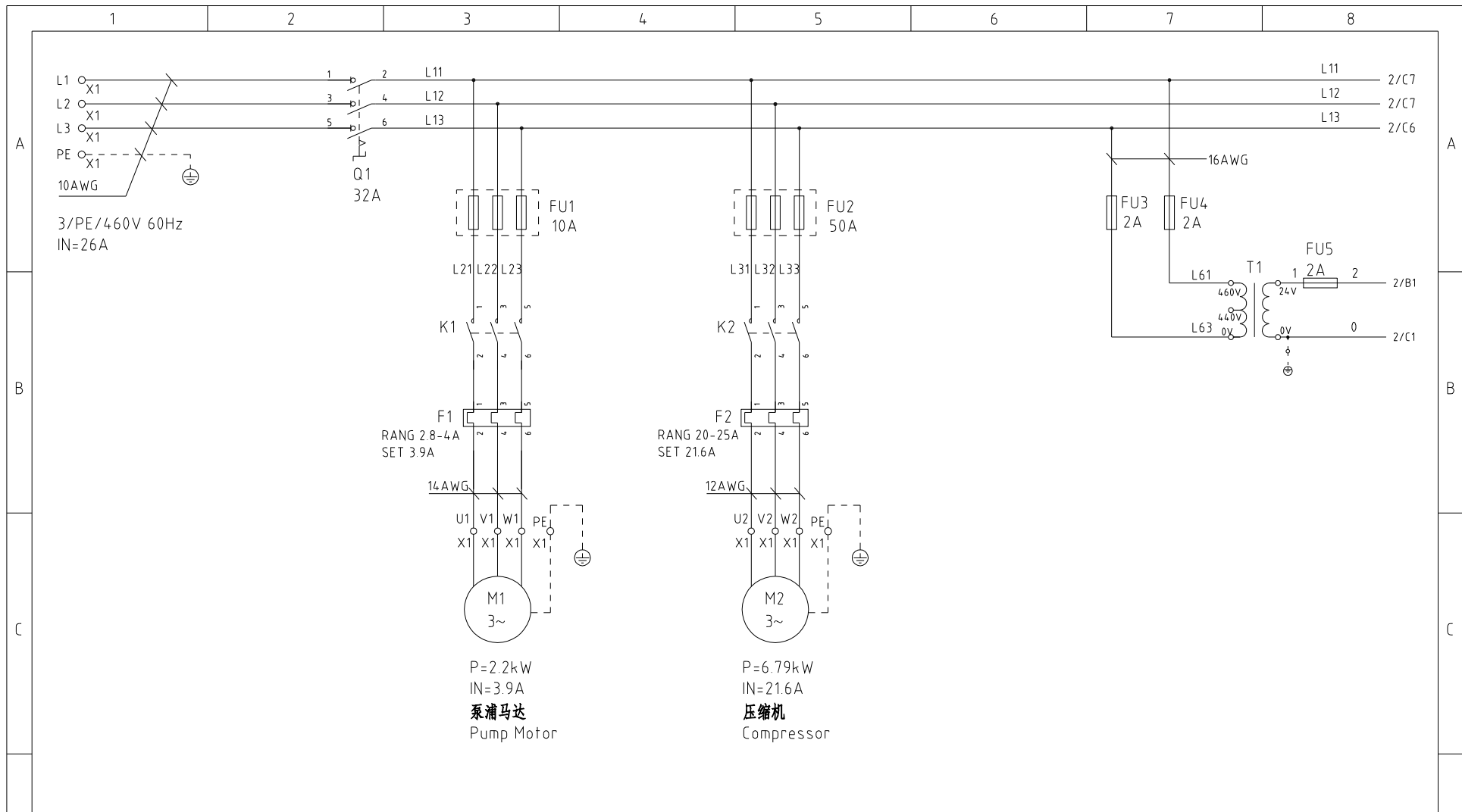
					制图		版号	0	标题	SIC-29W-R2	图号	SIC-29W-R2-UL-460V-0-4	比例	第 4 张	
					设计		核 准		通讯接线图				标准	UL	共 6 张
					校对									机器电压	3φ460V
标记	更改前	更改后	更改人	日期	审核		日期	20230228	信易電熱機械股份有限公司 Shini Plastics Technologies, Inc.				机器频率	60Hz	

D

D

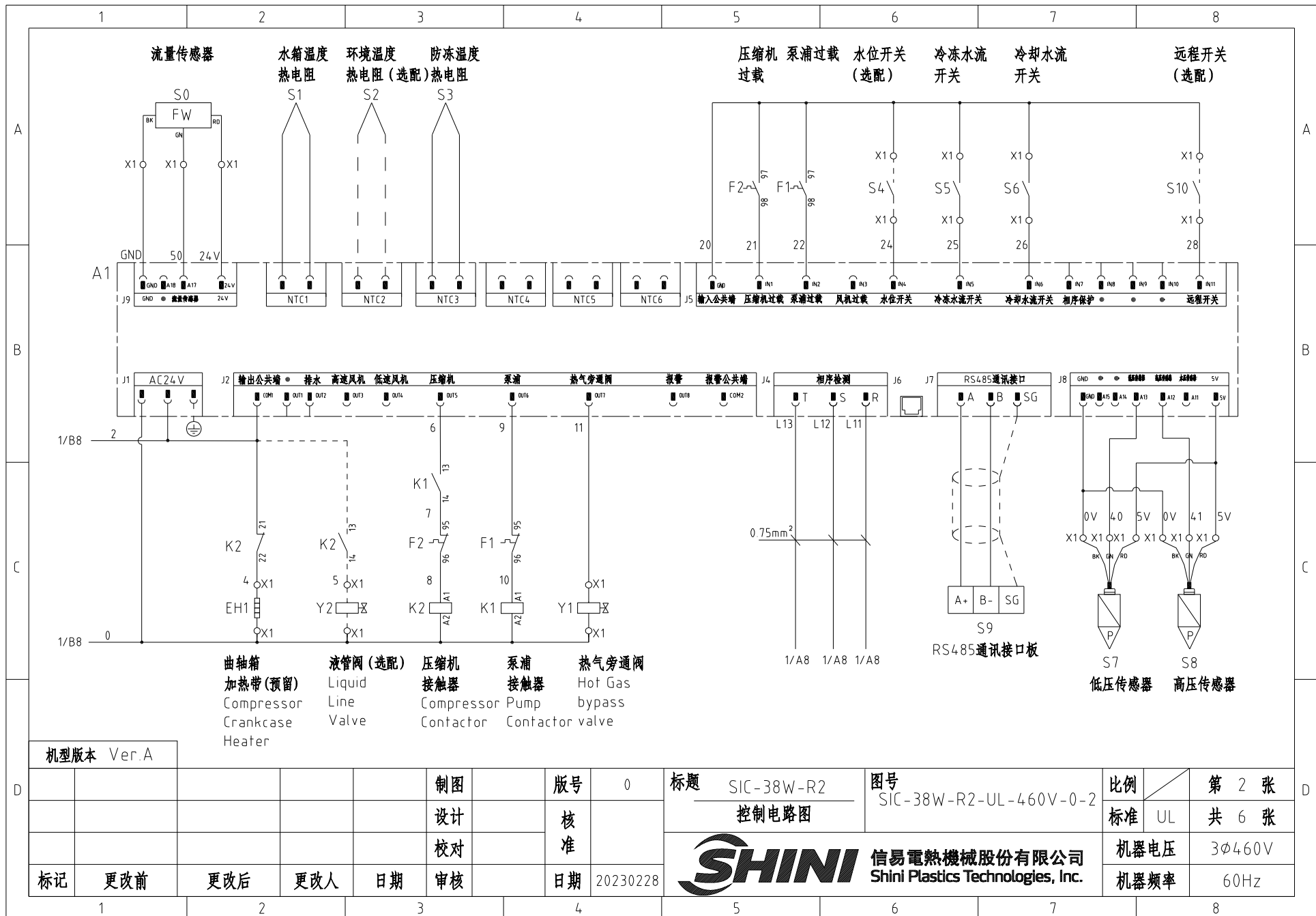
1		2		3		4		5		6		7		8		
序号/NO	符号/Symbol	名称/Name		制造商/Manufacturer		型号/Type		规格/Specification		单位/unit	数量/Number	物料编号/Material number		备注/Remark		
A	1	Q1	主电源开关/Main switch		EATON		TO-2-1/EA/SVB		20A		----	1	YE10021160000			
	2	FU1	熔断器/Fuse		WOHNER		31113/3P/32A		32A/690V/10×38		----	1	YE41320300100			
	3		熔断器芯/Fuse Core		MRO		(10×38)660V		6A		----	3	YE46006000000			
	4	FU2	熔断器/Fuse		WOHNER		31118 3P 50A		50A/690V/14×51		----	1	YE41063300100			
	5		熔断器芯/Fuse Core		MRO		(14×51)660V		50A		----	3	YE46050000000			
	6	FU4 FU5 FU6	熔断器/Fuse		WOEHNER		31110/1P/32A		32A/690V/10×38		----	3	YE46002000300			
	7		熔断器芯/Fuse Core		MRO		(10×38)660V		2A		----	3	YE46002000000			
B	8	K1	接触器/Contactor		SIEMENS		3RT6016-1AB01		24 VAC		----	1	YE00601602500			
	9	K2	接触器/Contactor		SIEMENS		3RT6025-1AC20		24 VAC		----	1	YE00602502600			
	10		辅助触点/auxiliary block		SIEMENS		3RH6911-1HA11		1NO+1NC		----	1	YE00691100100			
	11	F1	热过载继电器/Overload relay		SIEMENS		3RU6116-1CB0		1.8-2.5A		----	1	YE01160180000			
	12	F2	热过载继电器/Overload relay		SIEMENS		3RU6126-4BB0		14-20A		----	1	YE01260140000			
	13	A1	控制器/Controller		PUNP		单压机冷水机控制器SF317503A		AC 24V		----	1	YE80317506700			
	14	S1 S3	防冻温度热电阻/Anti-frozen RTD		PUNP		RTD		4X85 4M 1/4PT		----	2	YE90001400700			
C	15	T	变压器/Transformer		JIUXIN		IN=460V 440V OUT=24V		120VA		----	1	YE70044005900			
	16	S0	流量传感器/Flow sensor		----		----		----		----	1	----		(1)	
	17	S4	水位开关/Water level switch		----		----		----		----	1	----		(1) (2)	
	18	S5	冷冻水流开关/Water flow switch		----		----		----		----	1	----		(1)	
	19	S6	冷却水流开关/Water flow switch		----		----		----		----	1	----		(1)	
	20	S7	高压传感器/High pressure sensor		----		----		----		----	1	----		(1)	
	21	S8	低压传感器/Low pressure sensor		----		----		----		----	1	----		(1)	
	22	S9	通信接口板RS-485(双Dsub-9pin接头)		----		----		----		----	1	YE90048501200		(1)	
	23		外殼RS485(SAL-700G-A-19)0版		----		----		----		----	1	YR40048500000		(1)	
	24	S11	远程开关/The remote switch		----		----		----		----	1	----		(1) (3)	
D	25	X1	端子排/Terminal board		HONEYWELL		SK2.5		2.5mm ²		----	11	YE60002503200			
	机型版本 Ver.A		注: (1)表示非电控箱内材料, (2)选配水位开关, (3)选配远程开关, (4)选配液管阀													
					制图		版号 0		标题 SIC-29W-R2		图号 SIC-29W-R2-UL-460V-0-5		比例		第 5 张	
					设计		核 准		电气元件明细表一				标准 UL		共 6 张	
				校对				 信易電熱機械股份有限公司 Shini Plastics Technologies, Inc.				机器电压		3φ460V		
标记		更改前		更改后		更改人				日期		20230228		机器频率		60Hz
1		2		3		4		5		6		7		8		

1		2		3		4		5		6		7		8			
序号/NO	符号/Symbol	名称/Name			制造商/Manufacturer		型号/Type		规格/Specification		单位/unit	数量/Number	物料编号/Material number		备注/Remark		
26		接地端子排/Terminal board			HONEYWELL		GK2.5		2.5mm ² PE		----	2	YE60002503400				
27		端子排/Terminal board			HONEYWELL		SK4		4.0mm ²		----	12	YE60000403200				
28		接地端子排/Terminal board			HONEYWELL		GK5PE		4.0mm ² PE		----	1	YE60000403200				
29		端子排/Terminal board			HONEYWELL		GK6		6.0mm ²		----	3	YE60000603200				
30		接地端子排/Terminal board			HONEYWELL		GK6PE		6.0mm ² PE		----	1	YE60000603500				
31		端子排/Terminal board			HONEYWELL		SK2.5		2.5mm ²		----	2	YE60002503200		(2)		
32		端子排/Terminal board			HONEYWELL		SK2.5		2.5mm ²		----	2	YE60002503200		(3)		
33		端子排/Terminal board			HONEYWELL		SK2.5		2.5mm ²		----	2	YE60002503200		(4)		
34		接地端子排/Terminal board			HONEYWELL		GK2.5PE		2.5mm ² PE		----	1	YE60002503400		(4)		
35		终端固定件E/GK系列(霍尼韦尔)			HONEYWELL		----		----		----	6	YE60000003900				
36	Y1	电磁阀/Solenoid valve			----		----		24VAC		----	1	----		(1)		
37	Y2	电磁阀/Solenoid valve			----		----		24VAC		----	1	----		(1) (4)		
38	M1	泵浦马达/Pump motor			----		----		460V 60Hz 1.1KW		----	1	----		(1)		
39	M2	压缩机/Compressor			----		----		460V 60Hz 3.18kW		----	1	----		(1)		
40	EH1	曲轴箱加热带/Compressor Crankcase Heater			----		----		24VAC 35W		----	1	----		(1)		
C																	
机型版本 Ver.A		注: (1)表示非电控箱内材料, (2)选配水位开关, (3)选配远程开关, (4)选配液管阀															
						制图		版号 0		标题 SIC-29W-R2		图号 SIC-29W-R2-UL-460V-0-6		比例		第 6 张	
						设计		核 准		SHINI 信易電熱機械股份有限公司 Shini Plastics Technologies, Inc.		标准 UL		共 6 张			
						校对						机器电压 3φ460V					
标记		更改前		更改后		更改人		日期		日期 20230228		机器频率 60Hz					
1		2		3		4		5		6		7		8			



注：当主电源电压为440V时，控制变压器的输入端须接到440V端子

机型版本 Ver.A					制图	版号	0	标题	SIC-38W-R2	图号	SIC-38W-R2-UL-460V-0-1	比例	第 1 张
					设计	核准		主电路图		标准	UL	共 6 张	
					校对			 信易電熱機械股份有限公司 Shini Plastics Technologies, Inc.	机器电压	3φ460V			
标记	更改前	更改后	更改人	日期	审核	日期	20230228		机器频率	60Hz			

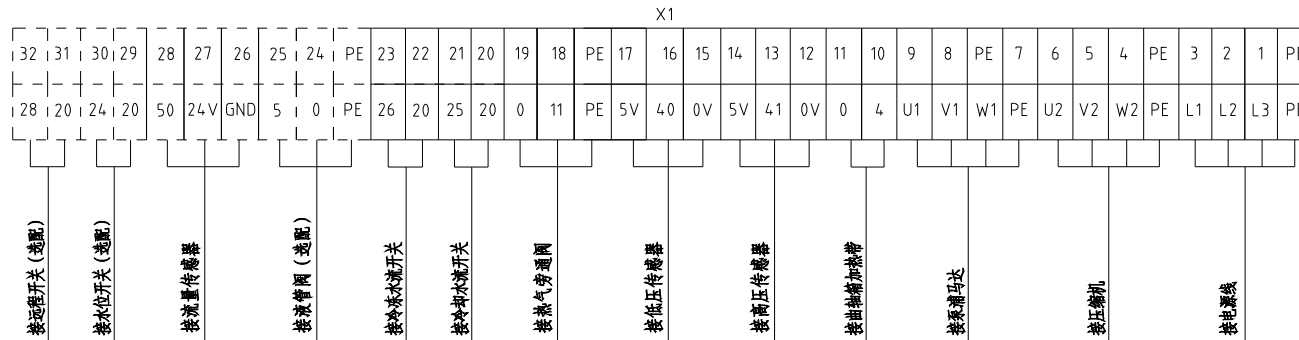
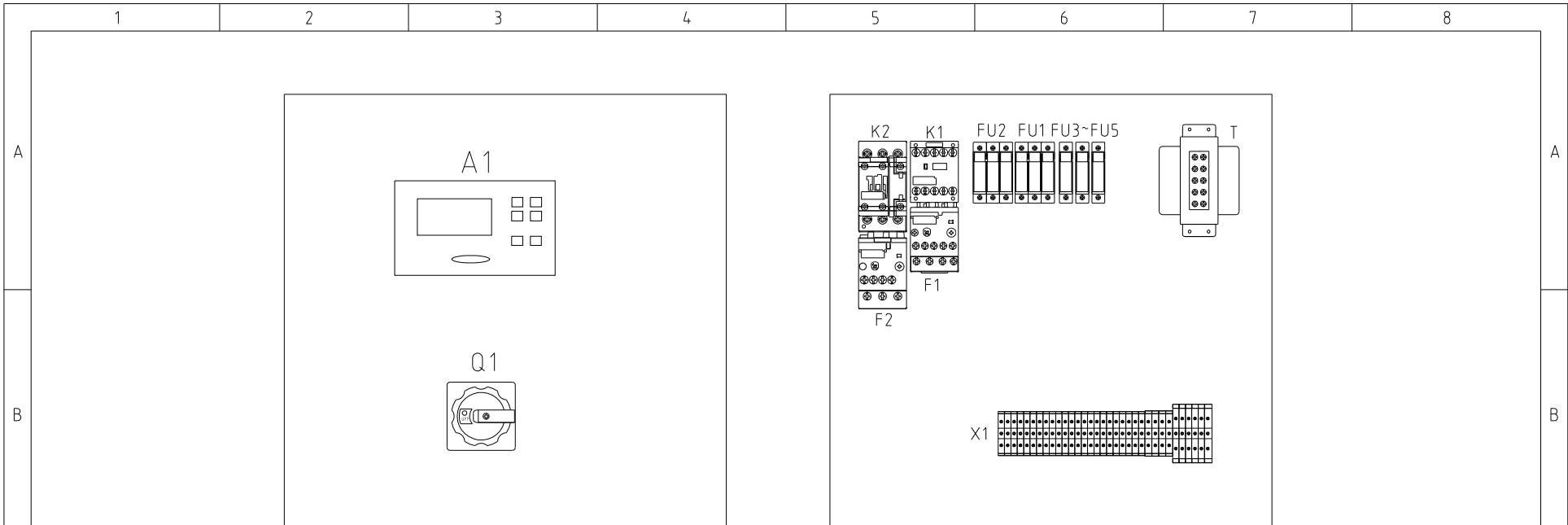


机型版本 Ver.A

制图	版号	0	标题	SIC-38W-R2	图号	SIC-38W-R2-UL-460V-0-2	比例	第 2 张
设计	核准		控制电路图				标准	UL
校对	核准						机器电压	3φ460V
标记	更改前	更改后	更改人	日期	20230228		机器频率	60Hz



信易電熱機械股份有限公司
Shini Plastics Technologies, Inc.



机型版本 Ver.A

					制图	版号	0	标题	SIC-38W-R2	图号	SIC-38W-R2-UL-460V-0-3	比例	第 3 张
					设计	核 准	电气元件布置及端子接线图		 信易電熱機械股份有限公司 Shini Plastics Technologies, Inc.	标准	UL	共 6 张	
					校对		日期	20230228		机器电压	3φ460V		
标记	更改前	更改后	更改人	日期	审核	日期	20230228	机器频率	60Hz				

1

2

3

4

5

6

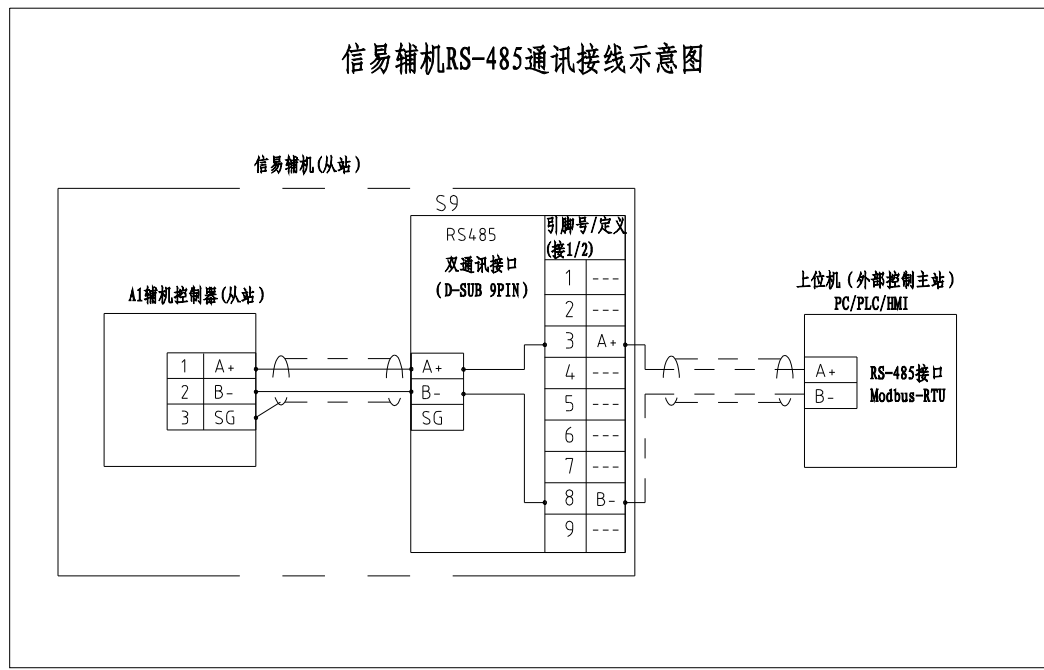
7

8

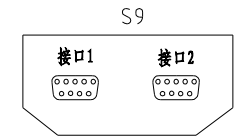
A

A

信易辅机RS-485通讯接线示意图



信易RS-485接口定义



D-sub-9针接口	引脚号	引脚定义
	1	空
	2	空
	3	A+ (RS-485 信号)
	4	空
	5	空
	6	空
	7	空
	8	B- (RS-485 信号)
	9	空

- 注：1. 通讯接口：RS-485（两线式）
 2. 通讯协议：Modbus-RTU
 3. 机器配备D-sub9母接头，客户需自备D-sub9公接头；
 4. 接口1和接口2内部并联，功能相同，不分主次

B

B

C


C

D

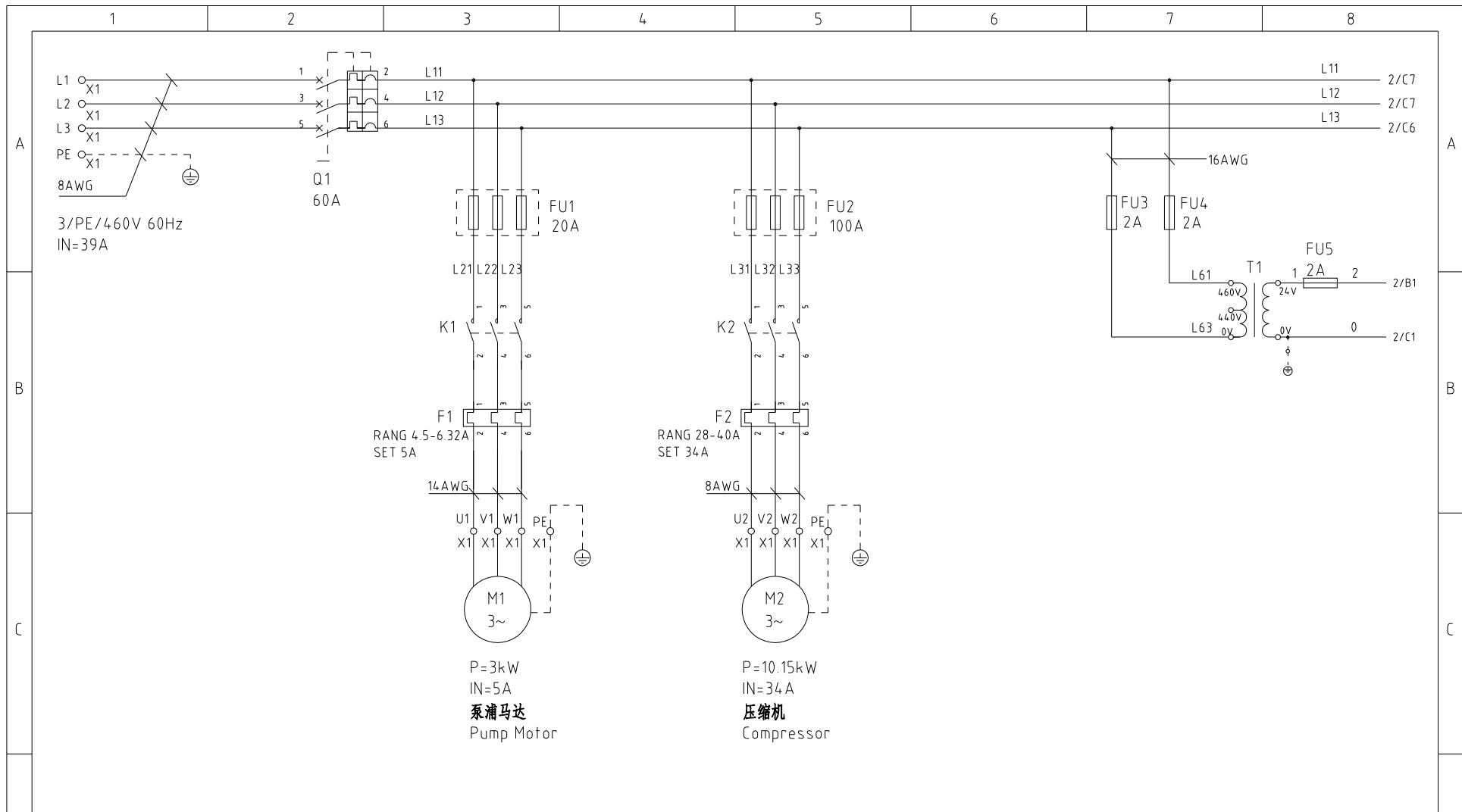
D

机型版本 Ver.A

					制图		版号	0	标题	SIC-38W-R2	图号	SIC-38W-R2-UL-460V-0-4	比例	第 4 张	
					设计		核 准		通讯接线图				标准	UL	共 6 张
					校对									机器电压	3φ460V
标记	更改前	更改后	更改人	日期	审核		日期	20230228	信易電熱機械股份有限公司 Shini Plastics Technologies, Inc.				机器频率	60Hz	

1		2		3		4		5		6		7		8								
序号/NO	符号/Symbol	名称/Name		制造商/Manufacturer		型号/Type		规格/Specification		单位/unit	数量/Number	物料编号/Material number		备注/Remark								
A	1	Q1	主电源开关/Main switch		EATON		P1-32/EA/SVB		32A		----	1	YE10323200000									
	2	FU1	熔断器/Fuse		WOHNER		31113/3P/32A/690V/10×38		32A/690V/10×38		----	1	YE41320300100									
	3		熔断器芯A/10*38/660V/gG型		MRO		(10×38)660V		10A		----	3	YE46010000000									
	4	FU2	熔断器/Fuse		WOHNER		31118/3P/50A/690V/14×51		50A/690V/14×51		----	1	YE41063300100									
	5		熔断器芯/Fuse Core		MRO		(14×51)660V		50A		----	3	YE46050000000									
	6	FU3 FU4 FU5	熔断器/Fuse		WOHNER		31110/1P		32A/690V/10×38		----	3	YE46002000300									
	7		熔断器芯/Fuse Core		MRO		(10×38)660V		2A		----	3	YE46002000000									
B	8	K1	接触器/Contactor		SIEMENS		3RT6015-1AB01		24VAC		----	1	YE00601502500									
	9	K2	接触器/Contactor		SIEMENS		3RT6027-1AC20		24VAC		----	1	YE00602702600									
	10	F1	热过载继电器/Overload relay		SIEMENS		3RU6116-1EB0		2.8-4A		----	1	YE01160280000									
	11	F2	热过载继电器/Overload relay		SIEMENS		3RU6126-4DB0		20-25A		----	1	YE01260200000									
	12	A1	控制器/Controller		PUNP		单压机冷水机控制器SF317503A		AC 24V		----	1	YE80317506700									
	13	T1	变压器/Transformer		JIUXIN		IN=440/460V OUT=24V		120VA		----	1	YE70044005900									
	14	S1 S3	防冻温度热电阻/Anti-frozen RTD		PUNP		RTD		4X85 4M 1/4PT		----	2	YE90001400700									
C	15	S9	通信接口板RS-485(双Dsub-9pin接头)		YUYUN		----		----		----	1	YE90048501200		(1)							
	16		外壳RS485(SAL-700G-A-19)0版		BINCHENG		----		----		----	1	YR40048500000		(1)							
	17	X1 X2 X3	端子排/Terminal board		HONEYWELL		SK2.5		2.5mm ²		----	19	YE60002503200									
	18		接地端子排/Terminal board		HONEYWELL		GK2.5PE		2.5mm ² PE		----	4	YE60002503400									
	19		端子排/Terminal board		HONEYWELL		SK4		4.0mm ²		----	12	YE60000403200									
	20		接地端子排/Terminal board		HONEYWELL		GK5PE		4.0mm ² PE		----	1	YE60000403500									
	21		端子排/Terminal board		HONEYWELL		GK6		6.0mm ²		----	3	YE60000603200									
	22		接地端子排/Terminal board		HONEYWELL		GK6PE		6.0mm ² PE		----	1	YE60000603500									
	23		终端固定件E/GK系列(霍尼韦尔)		HONEYWELL		----		----		----	4	YE60000003900									
	23	Y1	电磁阀/Solenoid valve		----		----		24VAC			1	----		(1) (4)							
24	Y2	电磁阀/Solenoid valve		----		----		24VAC			1	----		(1)								
机型版本 Ver.A		注: (1)表示非电控箱内材料, (2)选配水位开关, (3)选配远程开关, (4)选配液管阀																				
D					制图		版号		0		标题		SIC-38W-R2		图号		SIC-38W-R2-UL-460V-0-5		比例		第 5 张	
					设计		核				电气元件明细表一				标准		UL				共 6 张	
					校对		准				 信易電熱機械股份有限公司 Shini Plastics Technologies, Inc.		机器电压		3φ460V							
	标记		更改前		更改后		更改人		日期				20230228		机器频率		60Hz					
1		2		3		4		5		6		7		8								

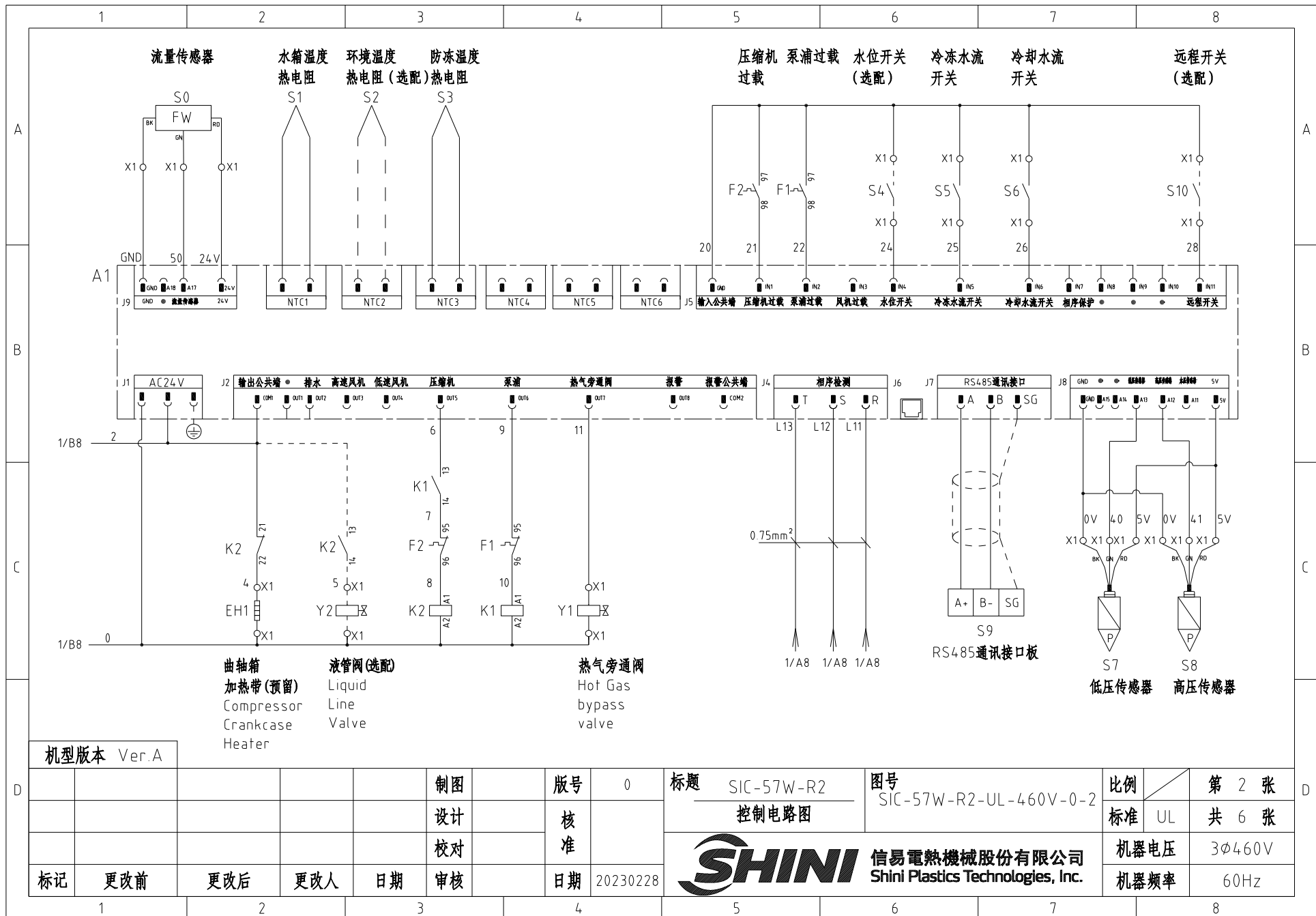
1		2		3		4		5		6		7		8	
序号/NO	符号/Symbol	名称/Name			制造商/Manufacturer		型号/Type		规格/Specification		单位/unit	数量/Number	物料编号/Material number		备注/Remark
25	M1	泵浦马达/Pump motor			----		----		460V 60Hz 2.2KW			1	----		(1)
26	M2	压缩机/Compressor			----		----		460V 60Hz 6.79kW			1	----		(1)
27	EH1	曲轴箱加热带/Compressor Crankcase Heater			----		----		24 VAC 35W			1	----		(1)
28	S11	远程开关/The remote switch			----		----		----			1	----		(1)(3)
29	S0	流量传感器/Flow sensor			----		----		----			1	----		(1)
30	S4	水位开关/Water level switch			----		----		----			1	----		(1)(2)
31	S6	冷冻水流开关/Water flow switch			----		----		----			1	----		(1)
32	S8	高压传感器/High pressure sensor			----		----		----			1	----		(1)
33	S9	低压传感器/Low pressure sensor			----		----		----			1	----		(1)
<div style="display: flex; justify-content: space-between; align-items: center;"> B B </div>															
<div style="display: flex; justify-content: space-between; align-items: center;"> C C </div>															
<div style="display: flex; justify-content: space-between; align-items: center;"> D D </div>															
机型版本 Ver.A		注: (1)表示非电控箱内材料, (2)选配水位开关, (3)选配远程开关, (4)选配液管阀													
						制图		版号 0		标题 SIC-38W-R2		图号 SIC-38W-R2-UL-460V-0-6		比例	第 6 张
						设计		核 准				标准 UL		共 6 张	
						校对						机器电压 3φ460V			
标记	更改前	更改后	更改人	日期	审核	日期	20230228			SHINI 信易電熱機械股份有限公司 Shini Plastics Technologies, Inc.		机器频率 60Hz			
1		2		3		4		5		6		7		8	



注：当主电源电压为440V时，控制变压器的输入端须接到440V端子

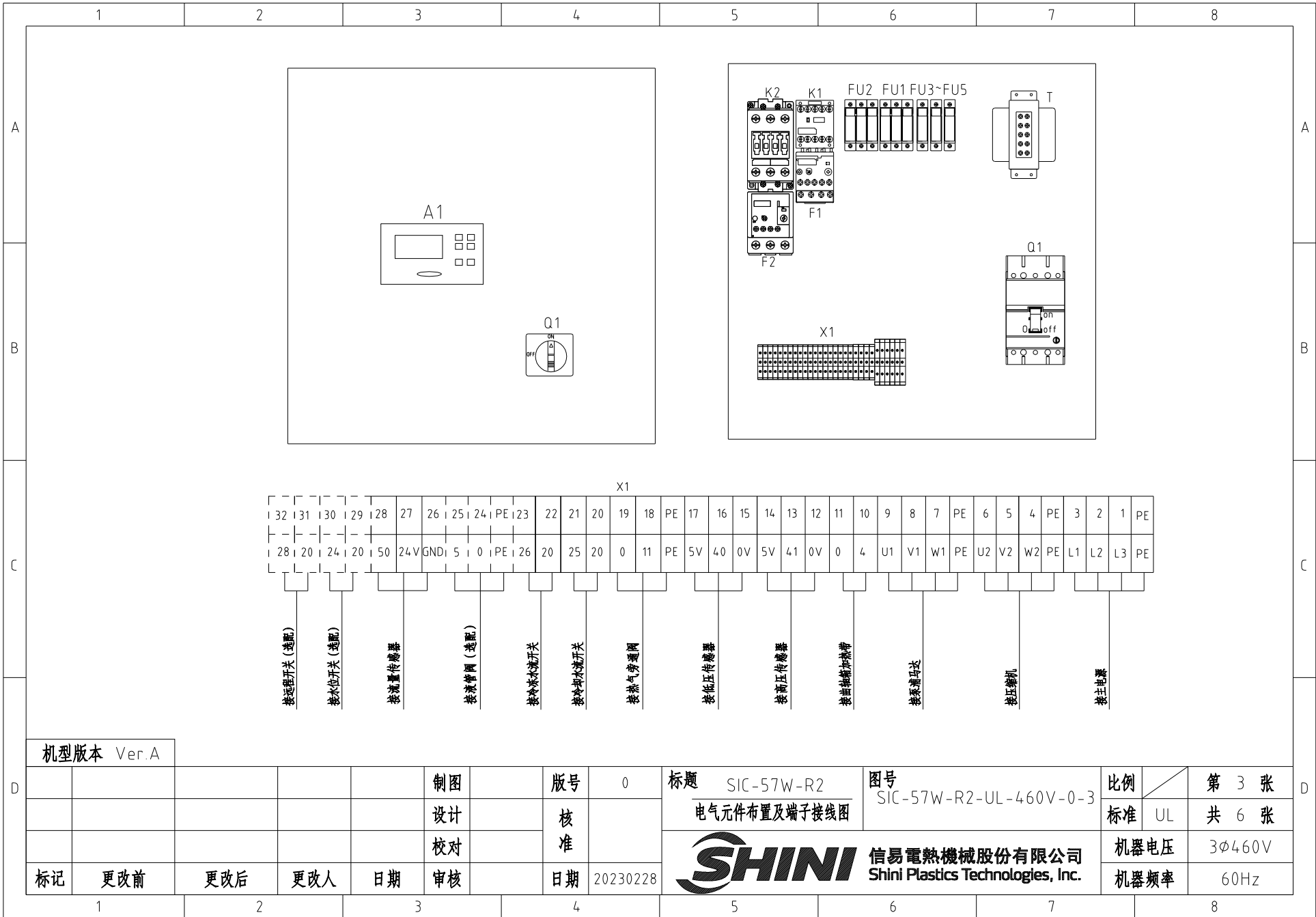
机型版本 Ver.A					制图	版号	0	标题	SIC-57W-R2	图号	SIC-57W-R2-UL-460V-0-1	比例	第 1 张
					设计	核准		主电路图		标准	UL	共 6 张	
					校对			 信易電熱機械股份有限公司 Shini Plastics Technologies, Inc.	机器电压	3φ460V			
标记	更改前	更改后	更改人	日期	审核	日期	20230228		机器频率	60Hz			

1 2 3 4 5 6 7 8



机型版本 Ver.A

						制图	版号	0	标题	SIC-57W-R2	图号	SIC-57W-R2-UL-460V-0-2	比例	第 2 张	
						设计	核准		控制电路图				标准	UL	共 6 张
						校对	核准		 信易電熱機械股份有限公司 Shini Plastics Technologies, Inc.				机器电压	3φ460V	
标记	更改前	更改后	更改人	日期	审核	日期	20230228							机器频率	60Hz



机型版本 Ver.A

					制图	版号	0	标题	SIC-57W-R2	图号	SIC-57W-R2-UL-460V-0-3	比例	第 3 张
					设计	核准		电气元件布置及端子接线图		标准	UL	共 6 张	
					校对	日期	20230228	 信易电热机械股份有限公司 Shini Plastics Technologies, Inc.	机器电压	3φ460V			
标记	更改前	更改后	更改人	日期	审核		日期		机器频率	60Hz			

1 2 3 4 5 6 7 8

A

A

B

B

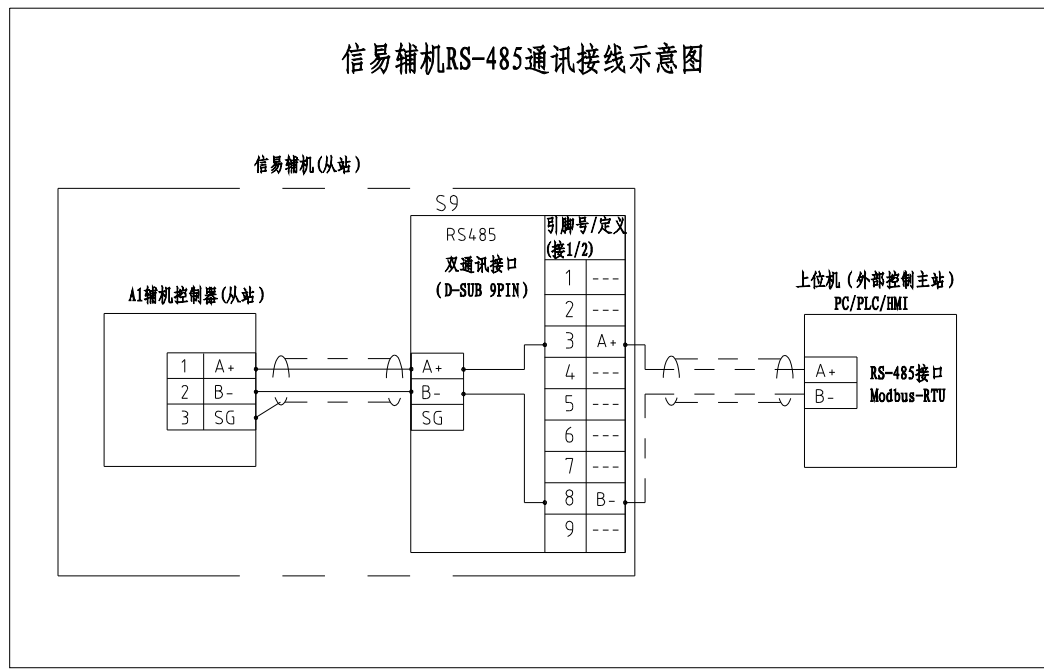
C

C

D

D

信易辅机RS-485通讯接线示意图



信易RS-485接口定义

S9

接口1
○○○○○

接口2
○○○○○

D-sub-9针接口	引脚号	引脚定义
	1	空
	2	空
	3	A+ (RS-485 信号)
	4	空
	5	空
	6	空
	7	空
	8	B- (RS-485 信号)
	9	空


- 注: 1. 通讯接口: RS-485 (两线式)
 2. 通讯协议: Modbus-RTU
 3. 机器配备D-sub9母接头, 客户需自备D-sub9公接头;
 4. 接口1和接口2内部并联, 功能相同, 不分主次

机型版本 Ver.A

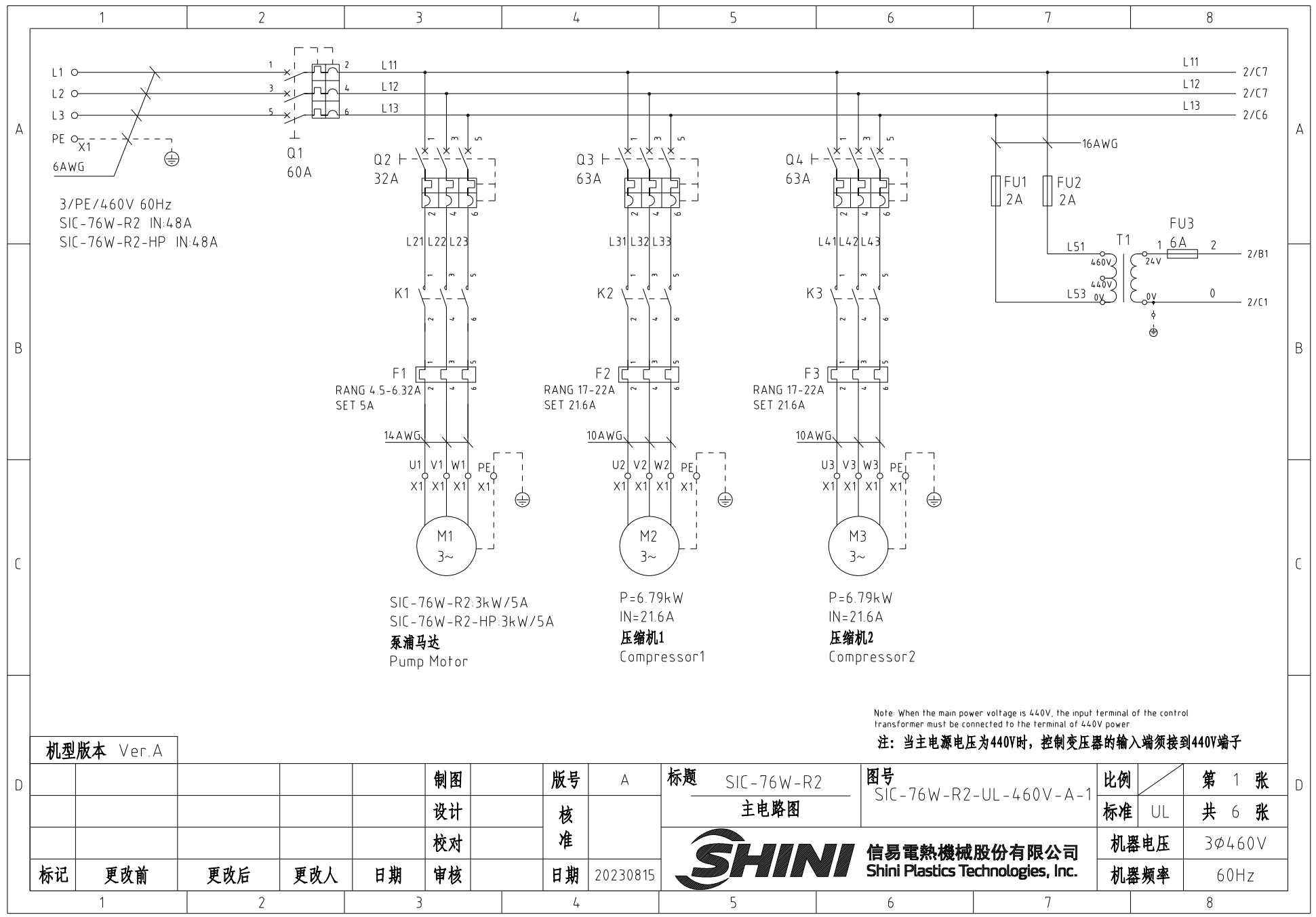
		制图	版号	0	标题	SIC-57W-R2	图号	SIC-57W-R2-UL-460V-0-4	比例	第 4 张
		设计	核		通讯接线图			标准	UL	共 6 张
		校对	准					机器电压	3φ460V	
标记	更改前	更改后	更改人	日期	审核	日期	20230228	SHINI 信易電熱機械股份有限公司 Shini Plastics Technologies, Inc.	机器频率	60Hz



1 2 3 4 5 6 7 8


1		2		3		4		5		6		7		8								
序号/NO	符号/Symbol	名称/Name		制造商/Manufacturer		型号/Type		规格/Specification		单位/unit	数量/Number	物料编号/Material number		备注/Remark								
A	1	Q1	门连锁断路器/Circuit breaker		ABB		A1A125TMF60/6003PFF		60A		----	1	YE41106200000									
	2	FU1	熔断器/Fuse		WOHNER		31113/3P/32A/690V/10×38		32A/690V/10×38		----	1	YE41320300100									
	3		熔断器芯/Fuse Core		MRO		(10×38)660V		20A		----	3	YE46020000000									
	4	FU2	熔断器/Fuse		WOHNER		31123 3P		100A/690V		----	1	YE41311230000									
	5		熔断器芯/Fuse Core		MRO		(22×58)660V		100A		----	3	YE46010058000									
	6	FU3 FU4 FU5	熔断器/Fuse		WOHNER		31110/1P		32A/690V/10×38		----	3	YE46002000300									
	7		熔断器芯/Fuse Core		MRO		(10×38)660V		2A		----	3	YE46002000000									
B	8	K1	接触器/Contactor		SIEMENS		3RT6016-1AB01		24 VAC		----	1	YE00601602500									
	9	K2	接触器/Contactor		SIEMENS		3RT5036-1AC20		24 VAC		----	1	YE00503602600									
	10	F1	热过载继电器/Overload relay		SIEMENS		3RU6116-1GB0		4.5-6.32A		----	1	YE01160450000									
	11	F2	热过载继电器/Overload relay		SIEMENS		3RU5136-4FB0		28-40A		----	1	YE01513600100									
	12	A1	控制器/Controller		PUNP		单压机冷水机控制器SF317503A		AC 24V		----	1	YE80317506700									
	13	T1	变压器/Transformer		JIUXIN		IN=440/460V OUT=24V		120VA		----	1	YE70044005900									
	14	S1 S3	防冻温度热电阻/Anti-frozen RTD		PUNP		RTD		4X85 4M 1/4PT		----	2	YE90001400700									
C	15	S9	通信接口板RS-485(双Dsub-9pin接头)		YUYUN		----		----		----	1	YE90048501200		(1)							
	16		外壳RS485(SAL-700G-A-19)0版		BINCHENG		----		----		----	1	YR40048500000		(1)							
	17	X1 X2 X3	端子排/Terminal board		HONEYWELL		SK2.5		2.5mm ²		----	19	YE60002503200									
	18		接地端子排/Terminal board		HONEYWELL		GK2.5PE		2.5mm ² PE		----	4	YE60002503400									
	19		端子排/Terminal board		HONEYWELL		SK4		4.0mm ²		----	9	YE60000403200									
	20		端子排/Terminal board		HONEYWELL		GK10		10.0mm ²		----	6	YE60001003200									
	21		接地端子排/Terminal board		HONEYWELL		GK10PE		10.0mm ² PE		----	2	YE60001003500									
	22		终端固定件E/GK系列(霍尼韦尔)		HONEYWELL		----		----		----	4	YE60000003900									
	23	Y1	电磁阀/Solenoid valve		----		----		24 VAC			1	----		(1)							
	24	Y2	电磁阀/Solenoid valve		----		----		24 VAC			1	----		(1)							
25	M1	泵浦马达/Pump motor		----		----		460V 60Hz 3KW			1	----		(1)								
机型版本 Ver.A		注: (1)表示非电控箱内材料, (2)选配水位开关, (3)选配远程开关, (4)选配液管阀																				
D					制图		版号		0		标题		SIC-57W-R2		图号		SIC-57W-R2-UL-460V-0-5		比例		第 5 张	
					设计		核				电气元件明细表一				标准		UL				共 6 张	
					校对		准				 信易電熱機械股份有限公司 Shini Plastics Technologies, Inc.		机器电压		3φ460V							
	标记		更改前		更改后		更改人		日期				20230228		机器频率		60Hz					
1		2		3		4		5		6		7		8								

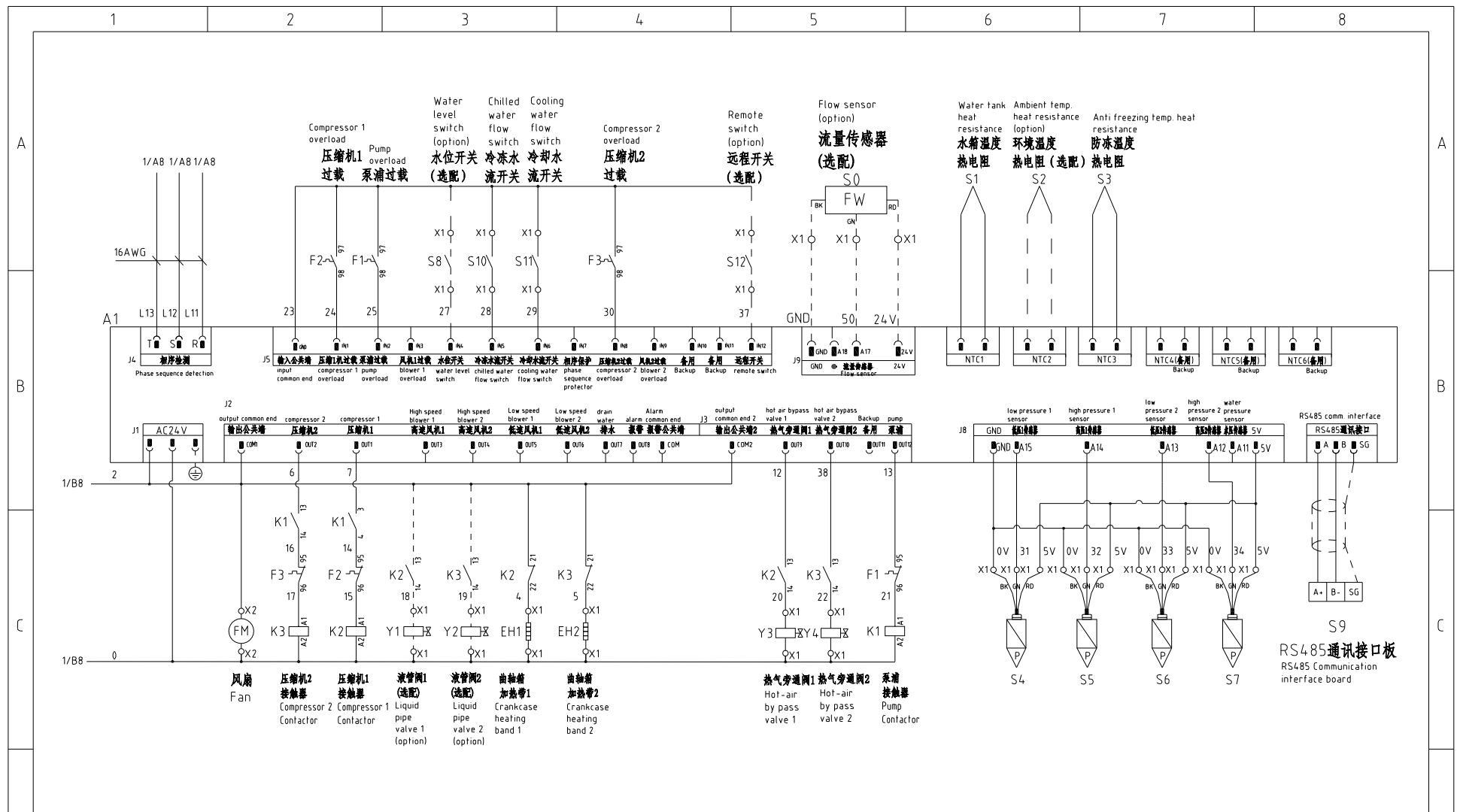
	1	2	3	4	5	6	7	8					
序号/NO	符号/Symbol	名称/Name	制造商/Manufacturer	型号/Type	规格/Specification	单位/unit	数量/Number	物料编号/Material number	备注/Remark				
A	26	M2	压缩机/Compressor	----	----	460V 60Hz 10.17kW		1	----	(1)			
	27	EH1	曲轴箱加热带/Compressor Crankcase Heater	----	----	24 VAC 35W		1	----	(1)			
	28	S11	远程开关/The remote switch	----	----	----		1	----	(1)(3)			
	29	S0	流量传感器/Flow sensor	----	----	----		1	----	(1)			
	30	S4	水位开关/Water level switch	----	----	----		1	----	(1)(2)			
	32	S5	冷冻水流开关/Water flow switch	----	----	----		1	----	(1)			
	33	S6	冷却水流开关/Water flow switch	----	----	----		1	----	(1)			
B	34	S8	高压传感器/High pressure sensor	----	----	----		1	----	(1)			
	35	S9	低压传感器/Low pressure sensor	----	----	----		1	----	(1)			
C	<div style="display: flex; justify-content: space-between; align-items: center;"> <div style="width: 15%;">机型版本 Ver.A</div> <div style="width: 70%;">注: (1)表示非电控箱内材料, (2)选配水位开关, (3)选配远程开关, (4)选配液管阀</div> </div>												
					制图	版号	0	标题	SIC-57W-R2	图号	SIC-57W-R2-UL-460V-0-6	比例	第 6 张
					设计	核	准		信易電熱機械股份有限公司 Shini Plastics Technologies, Inc.	标准	UL	共 6 张	
					校对	日期				20230228	机器电压	3φ460V	
标记	更改前	更改后	更改人	日期	审核	日期	20230228	机器频率	60Hz				




Note: When the main power voltage is 440V, the input terminal of the control transformer must be connected to the terminal of 440V power.

注：当主电源电压为440V时，控制变压器的输入端须接到440V端子

机型版本 Ver.A				制图	版号	A	标题	SIC-76W-R2	图号	SIC-76W-R2-UL-460V-A-1	比例	第 1 张
				设计	核准		主电路图		标准	UL	共 6 张	
				校对	日期	20230815	 信易電熱機械股份有限公司 Shini Plastics Technologies, Inc.	机器电压	3φ460V			
标记	更改前	更改后	更改人	日期	审核			机器频率	60Hz			



机型版本 Ver.A

D						制图	版号	A	标题	SIC-76W-R2	图号	SIC-76W-R2-UL-460V-A-2	比例	第 2 张
						设计	核准		控制电路图		标准	UL	共 6 张	
						校对	核准		 信易电热机械股份有限公司 Shini Plastics Technologies, Inc.	机器电压	3φ460V			
	标记	更改前	更改后	更改人	日期	审核	日期	20230815		机器频率	60Hz			

A

A

B

B

C

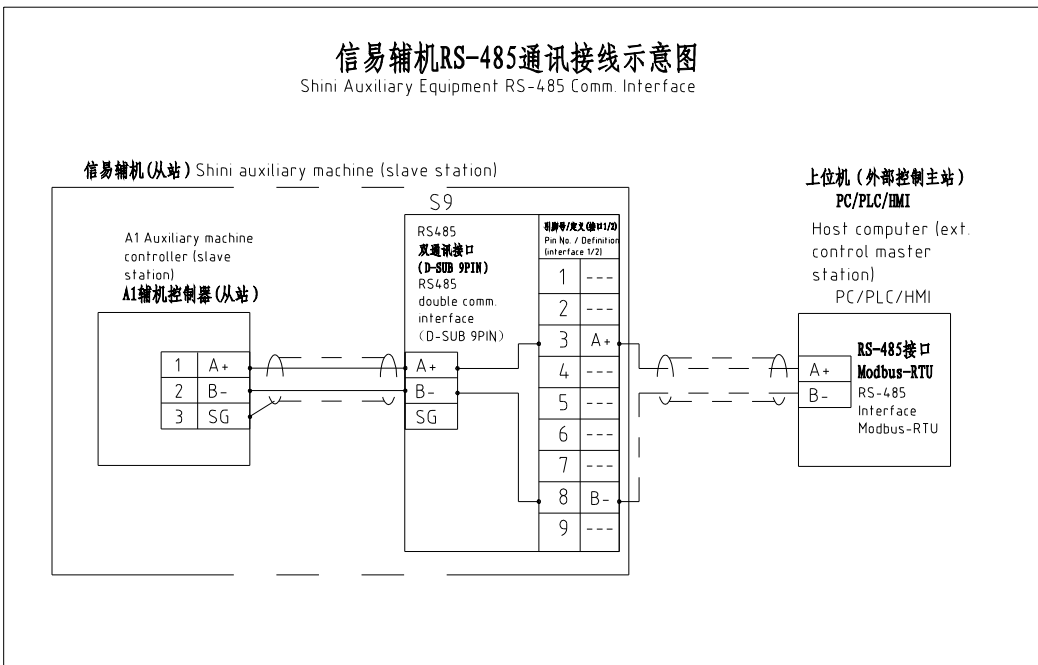
C

D

D

信易辅机RS-485通讯接线示意图

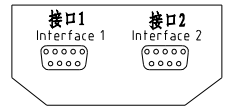
Shini Auxiliary Equipment RS-485 Comm. Interface



信易RS-485接口定义

Shini RS-485 interface definition

S9




D-sub-9针接口 D-sub-9 pin interface	引脚号 Pin No	引脚定义 Pin definition
	1	-
	2	-
	3	A+ (RS-485 信号) A+ (RS-485 signal)
	4	-
	5	-
	6	-
	7	-
	8	B- (RS-485 信号) B- (RS-485 signal)
	9	-

- 注: 1. 通讯接口: RS-485 (两线式)
2. 通讯协议: Modbus-RTU
3. 机器配备D-sub9母接头, 客户需自备D-sub9公接头;
4. 接口1和接口2内部并联, 功能相同, 不分主次

Note: 1. Comm. interface: RS-485 (two wire)
2. Comm. protocol: Modbus-RTU
3. The machine is equipped with D-sub9 female connector, and the customer needs to provide D-sub9 male connector.
4. Interface 1 and interface 2 are connected in parallel and have the same function, which is regardless of primary and secondary.

机型版本 Ver.A

制图		版号	A	标题	SIC-76W-R2	图号	SIC-76W-R2-UL-460V-A-4	比例	第 4 张
设计		核准		通讯接线图		标准	UL		共 6 张
校对		审核	日期	20230815	信易电热机械股份有限公司 Shini Plastics Technologies, Inc.		机器电压	3φ460V	
标记	更改前	更改后	更改人	日期			机器频率	60Hz	

1		2		3		4		5		6		7		8		
序号/NO	符号/Symbol	名称/Name		制造商/Manufacturer		型号/Type		规格/Specification		单位/unit	数量/Number	物料编号/Material number		备注/Remark		
A	1	Q1	门连锁断路器/Break Interlock		ABB		A1A125TMF60/6003PFF		60A	PCS	1	YE41106200000				
	2	Q2	断路器/Circuit Breakers		TECO		BM-63C/3032S		32A 600V	PCS	1	YE40303203100				
	3	Q3	断路器/Circuit Breakers		TECO		BM-63C/3063S		63A 600V	PCS	2	YE40306303100				
	4	FU1 FU2 FU3	熔断器/Fuse		HOLLY		HC101/1P		30A/1000V/10×38	PCS	3	YE40101100100				
	5		熔断器芯/Fuse Core		MRO		(10×38)660V		2A	PCS	2	YE46002000000				
	6		熔断器芯/Fuse Core		MRO		(10×38)660V		6A	PCS	1	YE46006000000				
	7	K1	接触器/Contactor		SIEMENS		3RT6016-1AB01		24VAC	PCS	1	YE00601602500				
B	8		辅助触点/Auxiliary contactor		SIEMENS		3RH6911-1AA10		1NO	PCS	1	YE00691110000				
	9	K2 K3	接触器/Contactor		SIEMENS		3RT6026-1AC20		24VAC	PCS	2	YE00602602600				
	10		辅助触点/Auxiliary contactor		SIEMENS		3RH6911-1HA11		1NC+1NO	PCS	2	YE00691100100				
	11	F1	热过载继电器/Thermal overload relay		SIEMENS		3RU6116-1GB0		4.5-6.32A	PCS	1	YE01160450000				
	12	F2 F3	热过载继电器/Thermal overload relay		SIEMENS		3RU6126-4CB0		17-22A	PCS	2	YE01260170000				
	13	A1	控制器/Controller		PUNP		变频控制器 Controller of single compressor chiller SF3750A10		AC 24V	PCS	1	YE80317500100				
	14	T1	变压器/Transformer		JIUXIN		IN=440/460V OUT=24V		180VA	PCS	1	YE70044006700				
C	15	S1 S3	防冻温度热电阻/Anti freezing temp. heat resistance		PUNP		RTD		4X85 4M 1/4PT	PCS	2	YE90001400700				
	16	S9	通信接口板RS-485(双头-4pin线头) Communication interface board RS-485 (double head-4pin connector)		YUYUN		----		----	PCS	1	YE90048501200		(1)		
	17		外壳RS485(SAL-700G-A-19)0版/Shell RS485(SAL-700G-A-19)0		BINCHENG		----		----	PCS	1	YR40048500000		(1)		
	18	X1 X2	端子排/Terminal board		HONEYWELL		SK2 5		2.5mm ²	PCS	15	YE60002503200				
	19		接地端子排/Grounding terminal board		HONEYWELL		GK2 5PE		2.5mm ² PE	PCS	5	YE60002503400				
	20		端子排/Terminal board		HONEYWELL		SK4		4.0mm ²	PCS	14	YE60000403200				
	21		端子排/Terminal board		HONEYWELL		GK6		6.0mm ²	PCS	6	YE60000603200				
	22		接地端子排/Grounding terminal board		HONEYWELL		GK6PE		6.0mm ² PE	PCS	2	YE60000603500				
	23		接地端子排/Grounding terminal board		HONEYWELL		GK16PE		16.0mm ² PE	PCS	1	YE60001603500				
	24		终端固定件B/CN系列(霍尼韦尔) Terminal fittings B/CN series(honeywell)		HONEYWELL		----		----	PCS	6	YE60000003900				
23	Y1 Y2	电磁阀/Solenoid valve		----		----		24VAC	----	2	----		(1) (2)			
机型版本 Ver.A		注: (1)表示非电控箱内材料, (2)选配液管阀, (3)选配流量传感器, (4)选配水位开关, (5)选配远程开关。 Notes: (1)Means if 's not the material inside the control box (2)Optional liquid pipe valve (3)Optional flow sensor (4)Optional water level switch (5)Optional remote switch														
D					制图		版号 A		标题 SIC-76W-R2		图号 SIC-76W-R2-UL-460V-A-5		比例		第 5 张	
					设计		核 准		电气元件明细表一				标准 UL		共 6 张	
					校对				 信易电热机械股份有限公司 Shini Plastics Technologies, Inc.		机器电压		3φ460V			
	标记		更改前		更改后		更改人				日期		20230815		机器频率	
1		2		3		4		5		6		7		8		

1		2		3		4		5		6		7		8			
序号/NO	符号/Symbol	名称/Name		制造商/Manufacturer		型号/Type		规格/Specification		单位/unit	数量/Number	物料编号/Material number		备注/Remark			
25	Y3 Y4	电磁阀/Solenoid valve		----		----		24 VAC		----	2	----		(1)			
26	M1	泵浦马达/Pump motor		----		----		460V 60Hz 3KW		----	1	---- SIC-76W-R2		(1)			
27	M1	泵浦马达/Pump motor		----		----		460V 60Hz 3KW		----	1	---- SIC-76W-R2-HP		(1)			
28	M2	压缩机/Compressor		----		----		460V 60Hz 6.79kW		----	2	----		(1)			
29	EH1	曲轴箱加热带/Crankcase heating band		----		----		24 VAC 35W		----	1	----		(1)			
30	S12	远程开关/The remote switch		----		----		----		----	1	----		(1)(5)			
31	S0	流量传感器/Flow sensor		----		----		----		----	1	----		(1)(3)			
32	S8	水位开关/Water level switch		----		----		----		----	1	----		(1)(4)			
33	S10	冷冻水流开关/Chilled water flow switch		----		----		----		----	1	----		(1)			
34	S11	冷却水流开关/Cooling water flow switch		----		----		----		----	1	----		(1)			
33	S5 S7	高压传感器/High pressure sensor		----		----		----		----	1	----		(1)			
34	S4 S6	低压传感器/Low pressure sensor		----		----		----		----	1	----		(1)			
Notes: (1)Means it 's not the material inside the control box. (2)Optional liquid pipe valve. (3)Optional flow sensor (4)Optional water level switch. (5)Optional remote switch 注: (1)表示非电控箱内材料, (2)选配液管阀, (3)选配流量传感器, (4)选配水位开关, (5)选配远程开关。																	
机型版本 Ver.A																	
						制图		版号 A		标题 SIC-76W-R2		图号 SIC-76W-R2-UL-460V-A-6		比例		第 6 张	
						设计		核 准		电气元件明细表二		标准 UL				共 6 张	
						校对				 信易電熱機械股份有限公司 Shini Plastics Technologies, Inc.		机器电压		3φ460V			
标记		更改前		更改后		更改人		日期				日期 20230815		机器频率		60Hz	
1		2		3		4		5		6		7		8			