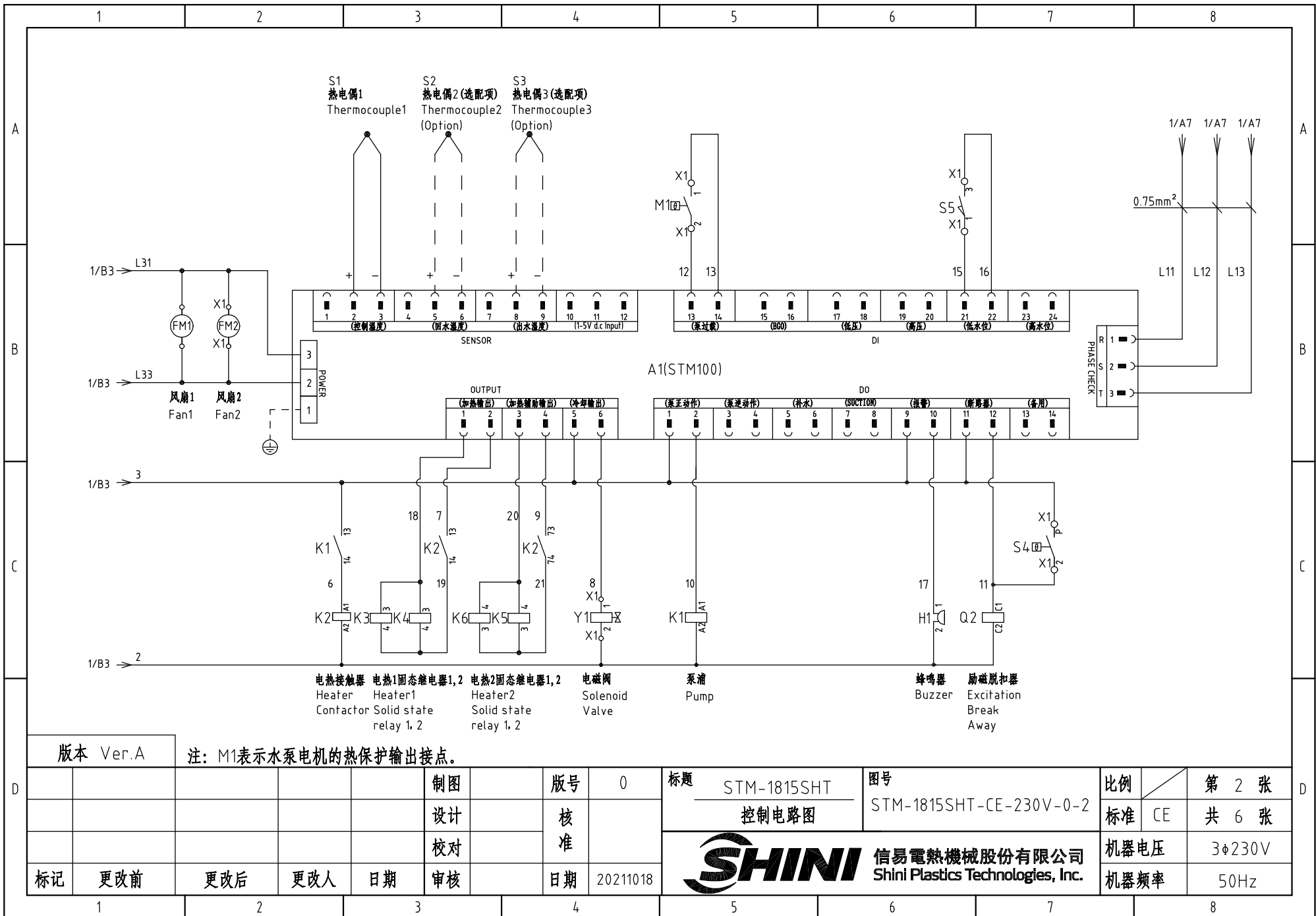
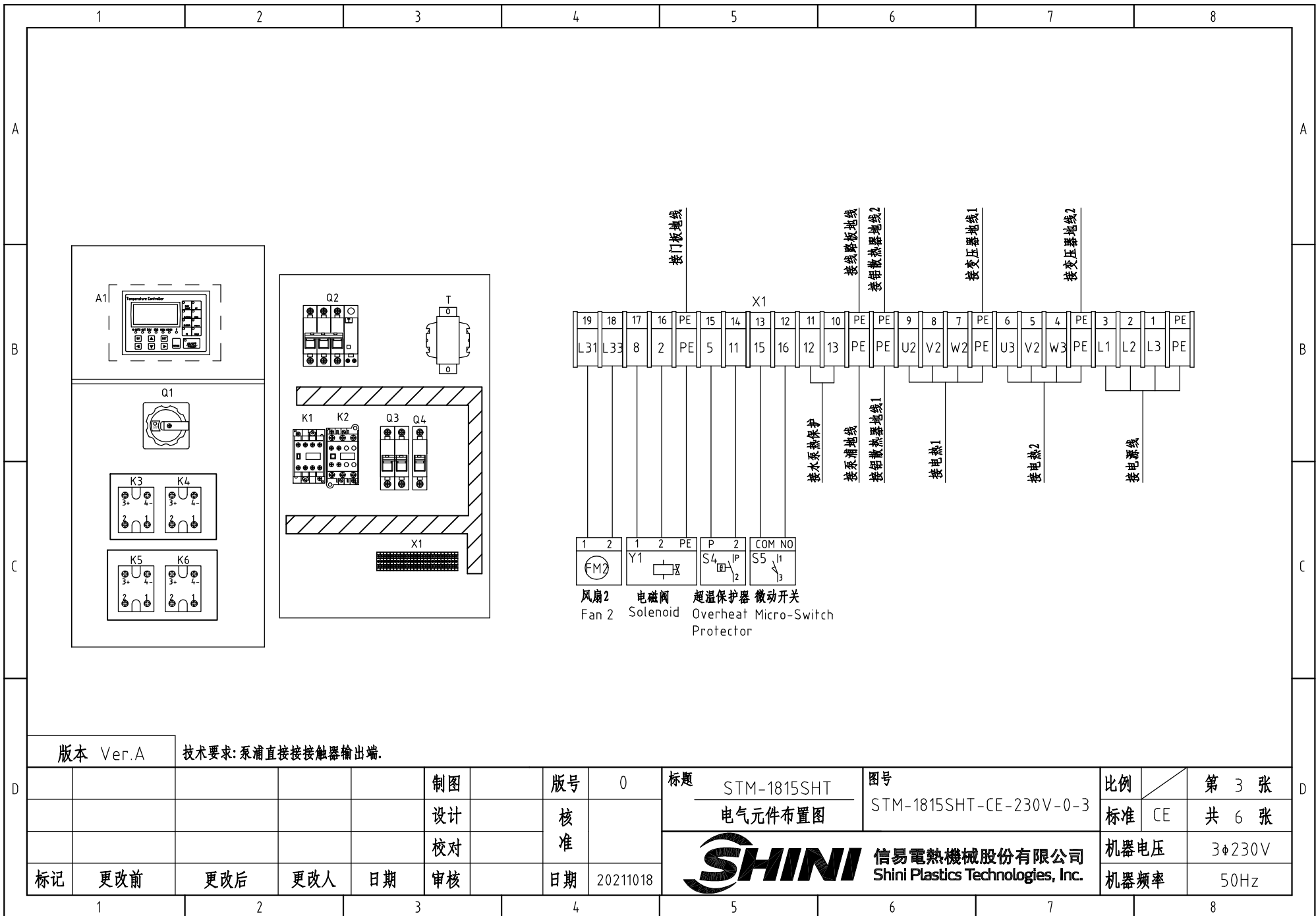


版本 Ver.A

D					制图	版号	0	标题	STM-1815SHT	图号	STM-1815SHT-CE-230V-0-1	比例	第 1 张
					设计	核准		主电路图			标准	CE	共 6 张
					校对			信易電熱機械股份有限公司 Shini Plastics Technologies, Inc.		机器电压		3φ230V	
	标记				更改前	更改后	更改人			日期	20211018	机器频率	





版本 Ver.A

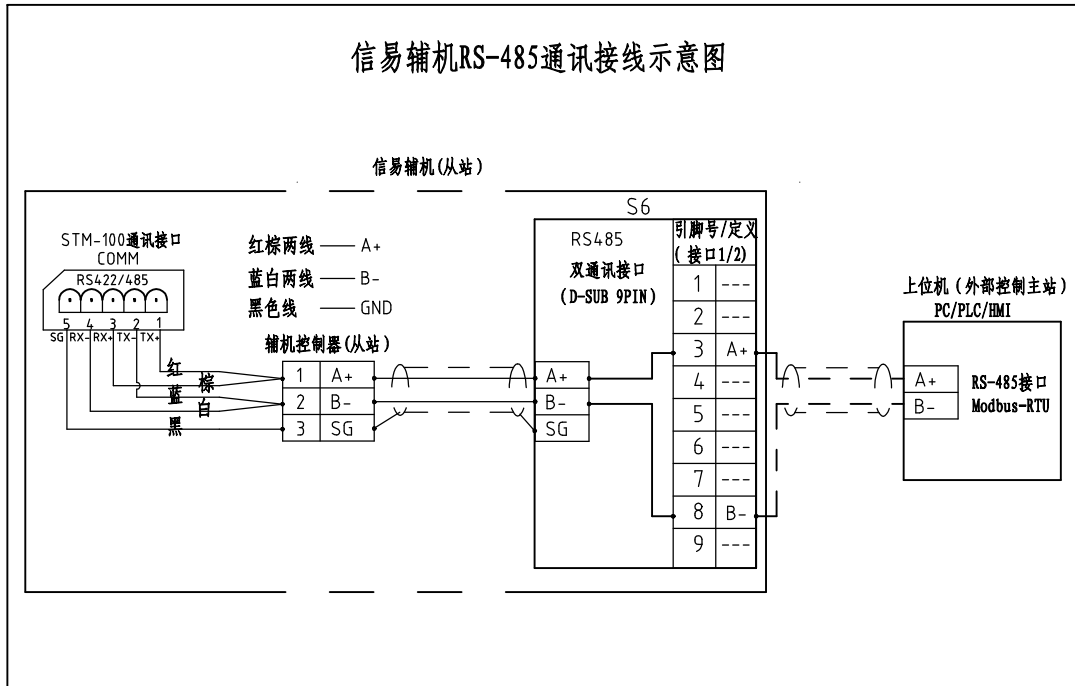
技术要求: 泵浦直接接接触器输出端.

					制图	版号	0	标题	STM-1815SHT	图号	STM-1815SHT-CE-230V-0-3	比例	第 3 张
					设计	核准			电气元件布置图			标准	CE
					校对							机器电压	3φ230V
标记	更改前	更改后	更改人	日期	审核	日期	20211018					机器频率	50Hz



信易電熱機械股份有限公司
Shini Plastics Technologies, Inc.

信易辅机RS-485通讯接线示意图



信易RS-485接口定义

S6

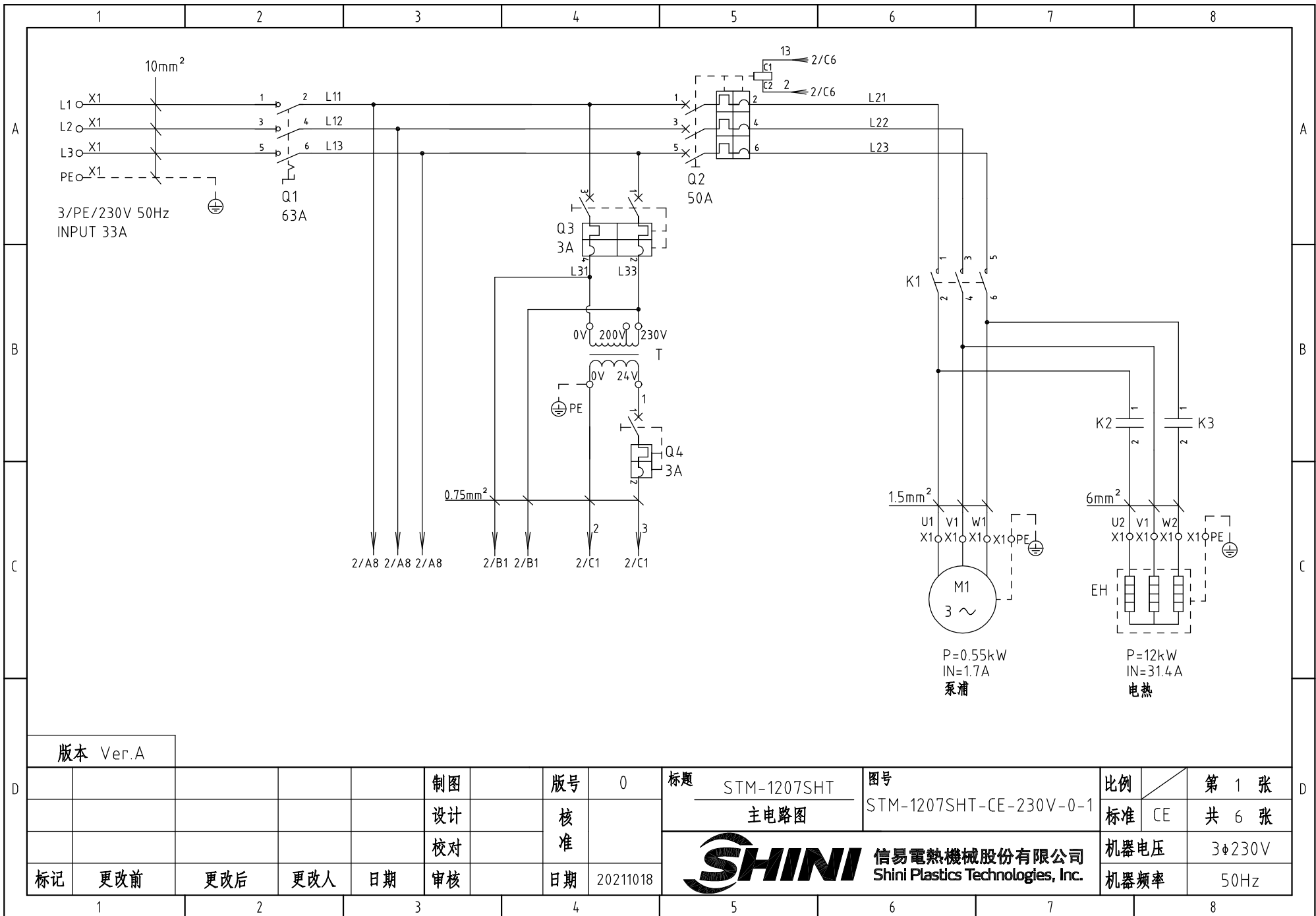
D-sub-9针接口	引脚号	引脚定义
	1	空
	2	空
	3	A+ (RS-485 信号)
	4	空
	5	空
	6	空
	7	空
	8	B- (RS-485 信号)
	9	空

注：1. 通讯接口：RS-485（两线式）
 2. 通讯协议：Modbus-RTU
 3. 机器配备D-sub9母接头，接口1和接口2内部并联，功能相同，不分主次；

版本 Ver.A

						制图	版号	0	标题	STM-1815SHT	图号	比例	第 4 张
						设计	核准		通讯接线图	STM-1815SHT-CE-230V-0-4	标准	CE	共 6 张
						校对	核准		信易電熱機械股份有限公司 Shini Plastics Technologies, Inc.		机器电压	3φ230V	
标记	更改前	更改后	更改人	日期	审核	日期	20211018	机器频率			50Hz		

1		2		3		4		5		6		7		8	
序号/NO	符号/Symbol	名称/Name		制造商/Manufacturer		型号/Type		规格/Specification		数量/Number	物料编号/Material number		备注/Remark		
1	Q1	主电源开关/Main Switch		EATON		P3-100/EA/SVB		100A		1	YE10010000000				
2	Q2	断路器/Circuit Breakers		TECO		BM-100D/3080T		80A		1	YE40308003000				
3		励磁脱扣器/Excitation Break Away		TECO		MX		24 VAC		1	YE40024000000				
4	Q3	断路器/Circuit Breakers		TECO		BM-63C/2003S 2P		3A		1	YE40200203000				
5	Q4	断路器/Circuit Breakers		TECO		BM-63C/1006S 1P		6A		1	YE40100600100				
6	K1	接触器/Contactors		SIEMENS		3RT6015-1AB01		24 VAC		1	YE00601502500				
7	K2	接触器/Contactors		SIEMENS		3RT5035-1AC20		24 VAC		1	YE00503502600				
8		辅助触点/auxiliary block		SIEMENS		3RH6911-1AA10		1NO		1	YE00691110000				
9	K3 K4 K5 K6	固态继电器/Solid-state relay		FOTEK		KSR-50DA-H		50A/480VAC/4-32VDC		4	YE03505003200				
10	T	互感变压器/Transformer		BAIYUN		IN=230V/200V OUT=24V		120VA		1	YE70232002400				
11	S1	热电偶/Thermocouple		SHINI		----		----		1	----		(1)		
12	S2 S3	热电偶/Thermocouple		SHINI		----		----		2	----		(1)(2)		
13	S4	超温保护器/Overheat Protector		----		----		----		1	----		(1)		
14	S5	限位开关/Limit Switch		RENEW		SM1709-A/SZ-15GHW24-BA		250V 5(4)		1	----		(1)		
15	S6	通信接口板RS-485(雙Dsub-9pin接頭)		YUYUN		----		PCS		1.000	YE90048501200				
16		外殼RS485(SAL-700G-A-19) 0版		BINCHNEG		----		PCS		1.000	YR40048500000				
17	A1	线路板/Circuit Board		HANYOUNGUX		STM100-21-S(含通讯)		180~430V 50/60Hz		1	YE81101100300				
18	X1	端子排/Terminal Board		HONEYWELL		SK2.5		2.5mm ²		10	YE60002503200				
19		接地端子排/Terminal Board		HONEYWELL		GK2.5PE		2.5mm ² PE		3	YE60002503400				
20		端子排/Terminal Board		HONEYWELL		GK6		6.0mm ²		6	YE60000603200				
21		接地端子排/Terminal Board		HONEYWELL		GK6PE		6.0mm ² PE		2	YE60000603500				
22		端子排/Terminal Board		HONEYWELL		GK16		16mm ²		3	YE60001603200				
23		接地端子排/Terminal Board		HONEYWELL		GK16PE		16mm ²		1	YE60001603500				
24		终端固定件E/GK系列(霍尼韦尔)		HONEYWELL		----		----		6	YE60000003900				
25	M1	马达/Motor		----		MP-100		230V 50Hz 1.0kW		1	----		(1)		
版本 Ver.A		注: (1)表示非电控箱内材料;(2)表示选配回水和出水温度显示功能。													
						制图	版本号 0		标题 STM-1815SHT 电气元件明细表一		图号 STM-1815SHT-CE-230V-0-5		比例	第 5 张	
						设计	核 准						标准	CE	共 6 张
						校对							机器电压		3φ230V
标记	更改前	更改后	更改人	日期	审核	日期	20211018		 信易電熱機械股份有限公司 Shini Plastics Technologies, Inc.		机器频率		50Hz		
1		2		3		4		5		6		7		8	

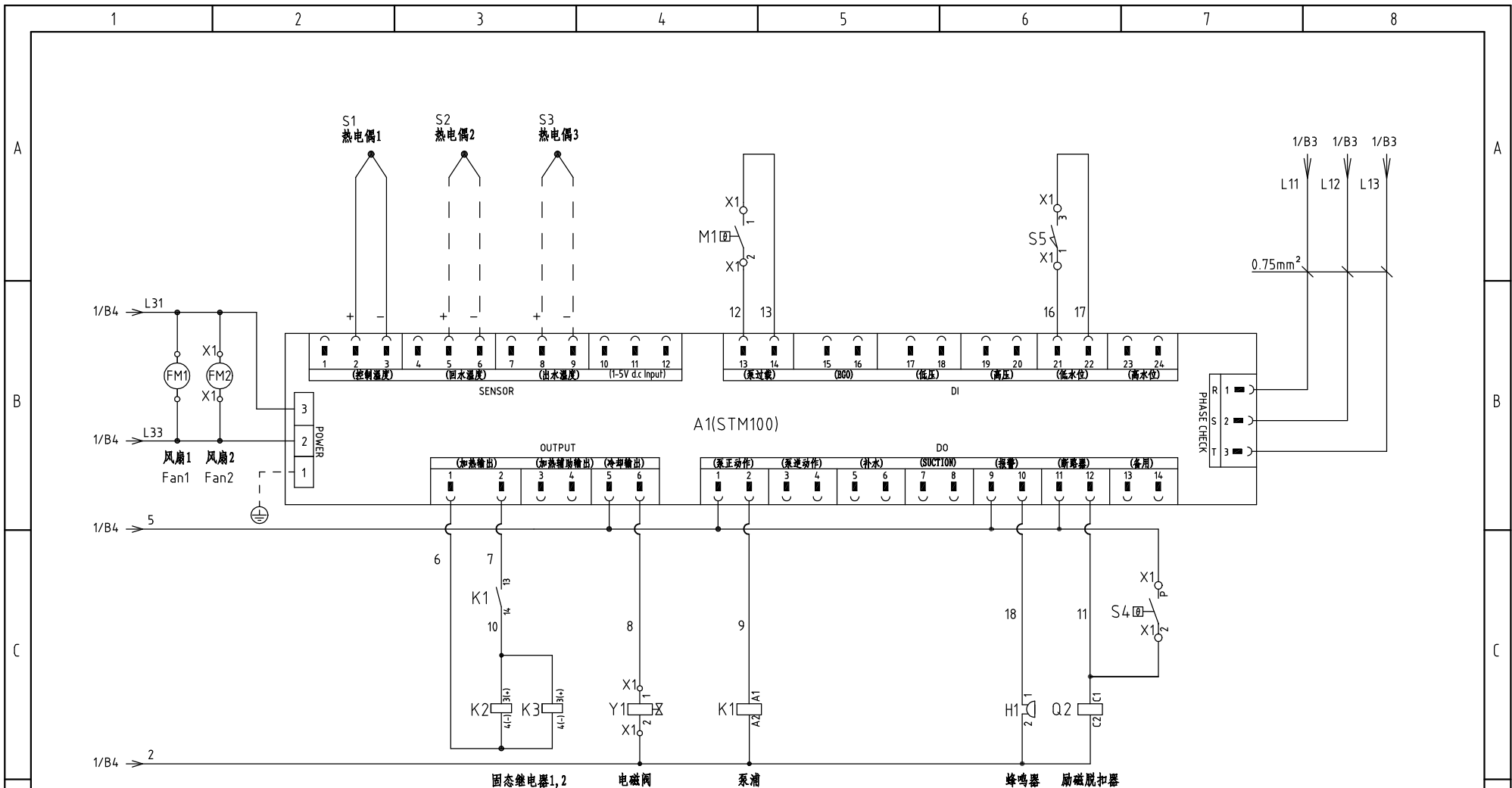


版本 Ver.A

制图	版号	0	标题	STM-1207SHT	图号	STM-1207SHT-CE-230V-0-1	比例	第 1 张
设计	核准		主电路图				标准	CE
校对	核准						机器电压	3φ230V
标记	更改前	更改后	更改人	日期	20211018		机器频率	50Hz




比例	第 1 张
标准	CE
机器电压	3φ230V
机器频率	50Hz

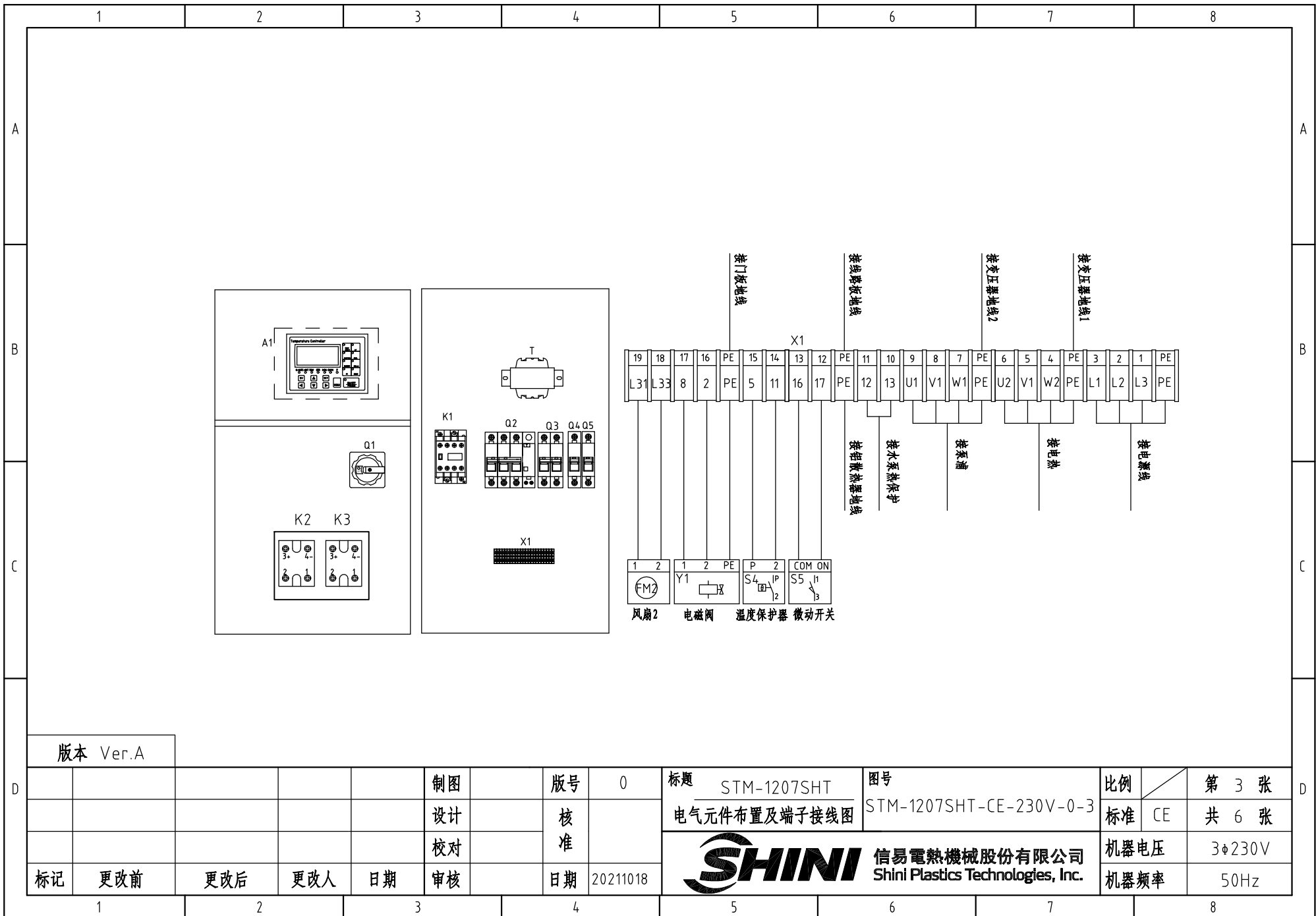


固态继电器1, 2 电磁阀 泵浦 蜂鸣器 励磁脱扣器

版本 Ver.A

注: M1表示水泵电机的热保护输出接点。

				制图		版号	0	标题	STM-1207SHT	图号	STM-1207SHT-CE-230V-0-2	比例	第 2 张	
				设计		核准			控制电路图			标准	CE	共 6 张
				校对		核准		 信易電熱機械股份有限公司 Shini Plastics Technologies, Inc.				机器电压	3φ230V	
标记	更改前	更改后	更改人	日期	审核	日期	20211018					机器频率	50Hz	



版本 Ver.A

制图	版号	0
设计	核准	
校对	核准	
标记	更改前	更改后
	更改人	日期
	审核	日期
		20211018

标题 STM-1207SHT
 电气元件布置及端子接线图

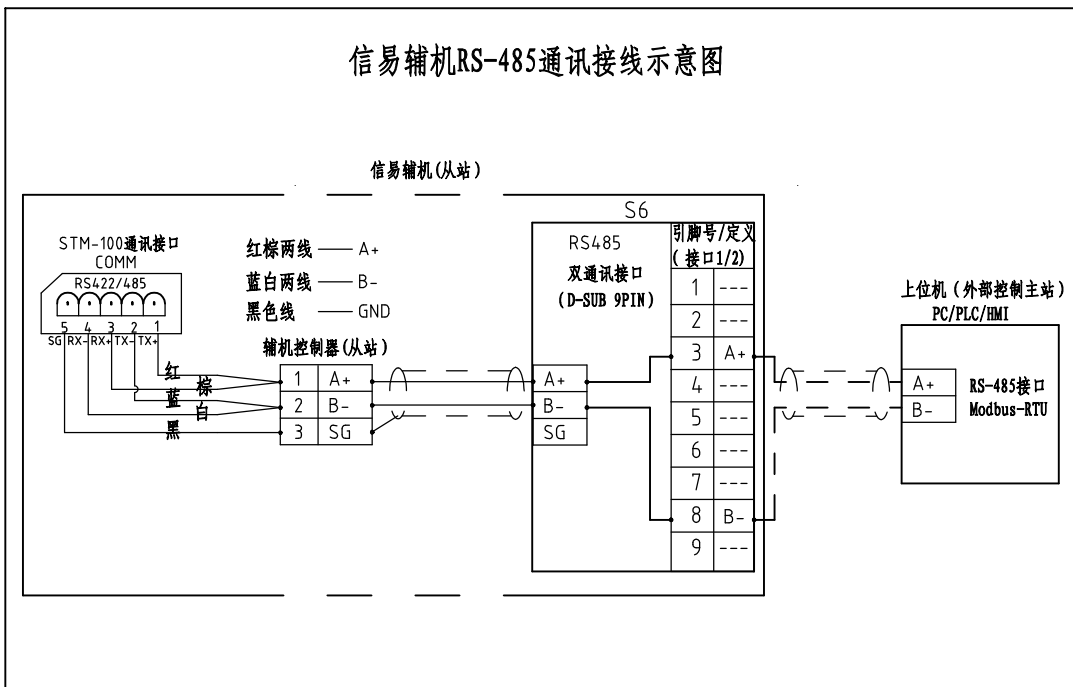
图号 STM-1207SHT-CE-230V-0-3

比例 第 3 张
 标准 CE 共 6 张

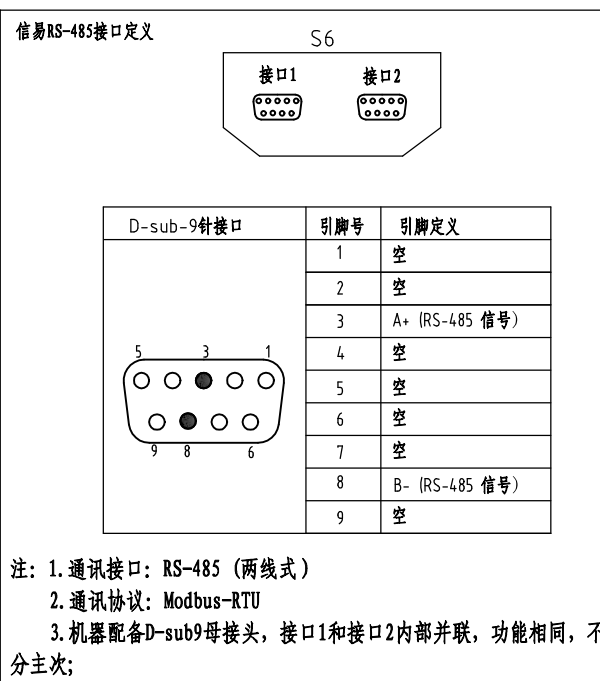
SHINI 信易電熱機械股份有限公司
 Shini Plastics Technologies, Inc.

机器电压 3φ230V
 机器频率 50Hz

信易辅机RS-485通讯接线示意图



信易RS-485接口定义



版本 Ver.A

					制图		版号	0	标题	STM-1207SHT	图号	比例	第 4 张
					设计		核		通讯接线图	STM-1207SHT-CE-230V-0-4	标准	CE	共 6 张
					校对		准		信易電熱機械股份有限公司 Shini Plastics Technologies, Inc.		机器电压	3φ230V	
标记	更改前	更改后	更改人	日期	审核	日期	20211018	机器频率			50Hz		

1		2		3		4		5		6		7		8			
序号/NO	符号/Symbol	名称/Name		制造商/Manufacturer		型号/Type		规格/Specification		数量/Number	物料编号/Material number		备注/Remark				
1	Q1	主电源开关/Main Switch		EATON		P3-63/EA/SVB		63A		1	YE10636300000						
2	Q2	断路器/Circuit Breakers		TECO		BM-63C/3050S		50A		1	YE40305003000						
3		励磁脱扣器/Excitation Break Away		YIJIN		MX		24VAC		1	YE40024000000						
4	Q3	断路器/Circuit Breakers		TECO		BM-63C/2003S 2P		3A		1	YE40200203000						
5	Q4 Q5	断路器/Circuit Breakers		TECO		BM-63C/1003S 1P		3A		1	YE40100203000						
6	K1	接触器/Contactors		SIEMENS		3RT5035-1AC20		24VAC		1	YE00503502600						
7	K2 K3	固态继电器/Solid-state relay		FOTEK		KSR-50DA-H		50A/480VAC/4-32VDC		2	YE03505003200						
8	A1	线路板/Circuit Board		HANYOUNG NUX		STM100-21-S(含通讯)		180~430V 50/60Hz		1	YE81101100300						
9	T	互感变压器/Transformer		SHINI		IN=230/200V OUT=24V		180VA		1	YE70023005400						
10	S1	热电偶/Thermocouple		SHINI		----		K		1	----		(1)				
11	S2 S3	热电偶/Thermocouple		SHINI		----		K		2	----		(1)(2)				
12	S4	超温保护器/Overheat Protector		SHINI		----		----		1	----		(1)				
13	S5	限位开关/Limit Switch		RENEW		----		250V 5(4)		1	----		(1)				
14	S6	通信接口板RS-485(雙Dsub-9pin接頭)		YUYUN		----		PCS		1.000	YE90048501200						
15		外殼RS485(SAL-700G-A-19)0版		BINCHNEG		----		PCS		1.000	YR40048500000						
16	X1	端子排/Terminal Board		HONEYWELL		SK2.5		2.5mm ²		13	YE60002503200						
17		接地端子排/Terminal Board		HONEYWELL		GK2.5PE		2.5mm ² PE		3	YE60002503400						
18		端子排/Terminal Board		HONEYWELL		GK6		6mm ²		3	YE60000603200						
19		接地端子排/Terminal Board		HONEYWELL		GK6PE		6mm ² PE		1	YE60000603500						
20		端子排/Terminal Board		HONEYWELL		GK10		10mm ²		3	YE60001003200						
21		接地端子排/Terminal Board		HONEYWELL		GK10PE		10mm ² PE		1	YE60001003500						
22		终端固定件E/GK系列(霍尼韦尔)		HONEYWELL		----		----		6	YE60000003900						
23	M1	马达/Motor		SHINI		MP-55		230V 50Hz 0.55kW		1	----		(1)				
24	EH	电热/Heater		SHINI		12kW		230V 50Hz		1	----		(1)				
25	FM1 FM2	风扇/Fan		----		----		230V 50/60Hz		2	----		(1)				
版本 Ver.A		注: (1)表示非电控箱内材料;(2)表示选配出水和回水温度显示功能。															
				制图		版本号		0		标题		图号		比例		第 5 张	
				设计		核				STM-1207SHT		STM-1207SHT-CE-230V-0-5		标准 CE		共 6 张	
				校对		准				元 件 明 细 表 一							
标记		更改前		更改后		更改人		日期		20211018		SHINI 信易電熱機械股份有限公司 Shini Plastics Technologies, Inc.		机器电压		3φ230V	
														机器频率		50Hz	
1		2		3		4		5		6		7		8			

