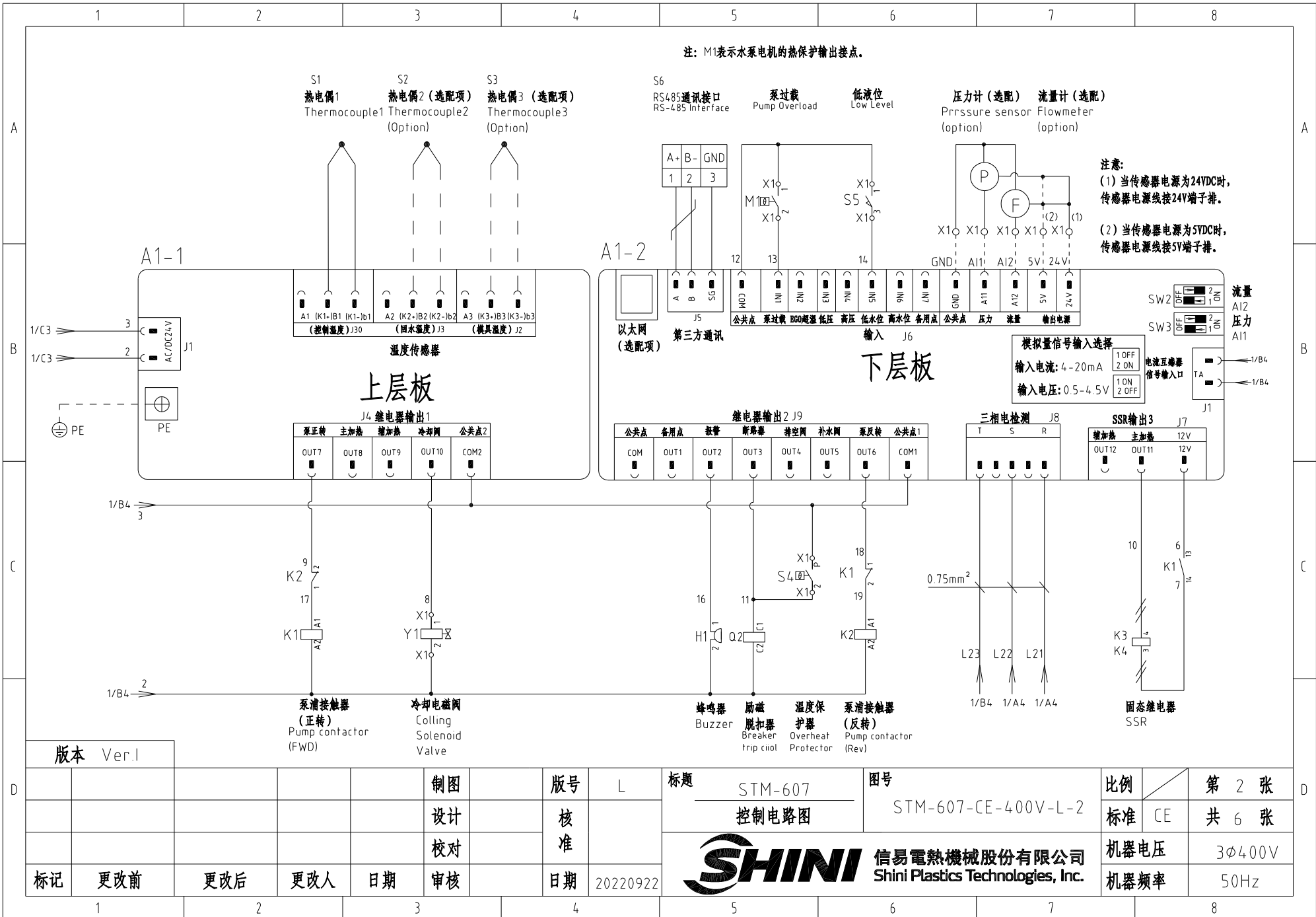


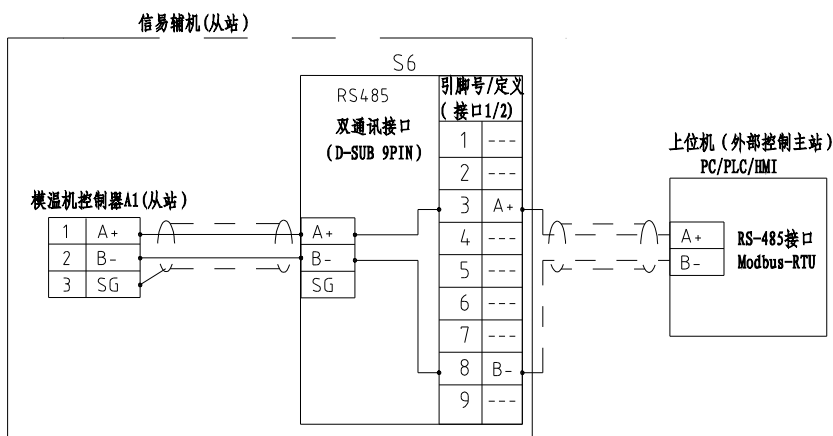
版本 Ver.I

注：电热仅在泵浦正转时工作，泵浦反转回油时不工作。

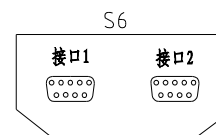
				制图		版号		L		标题		图号		比例		第 1 张	
				设计		核准				STM-607		STM-607-CE-400V-L-1		标准		CE	
				校对						主电路图				机器电压		3φ400V	
标记		更改前		更改后		更改人		日期		20220922		SHINI 信易電熱機械股份有限公司 Shini Plastics Technologies, Inc.		机器频率		50Hz	
1		2		3		4		5		6		7		8			



### 信易辅机RS-485通讯接线示意图



### 信易RS-485接口定义

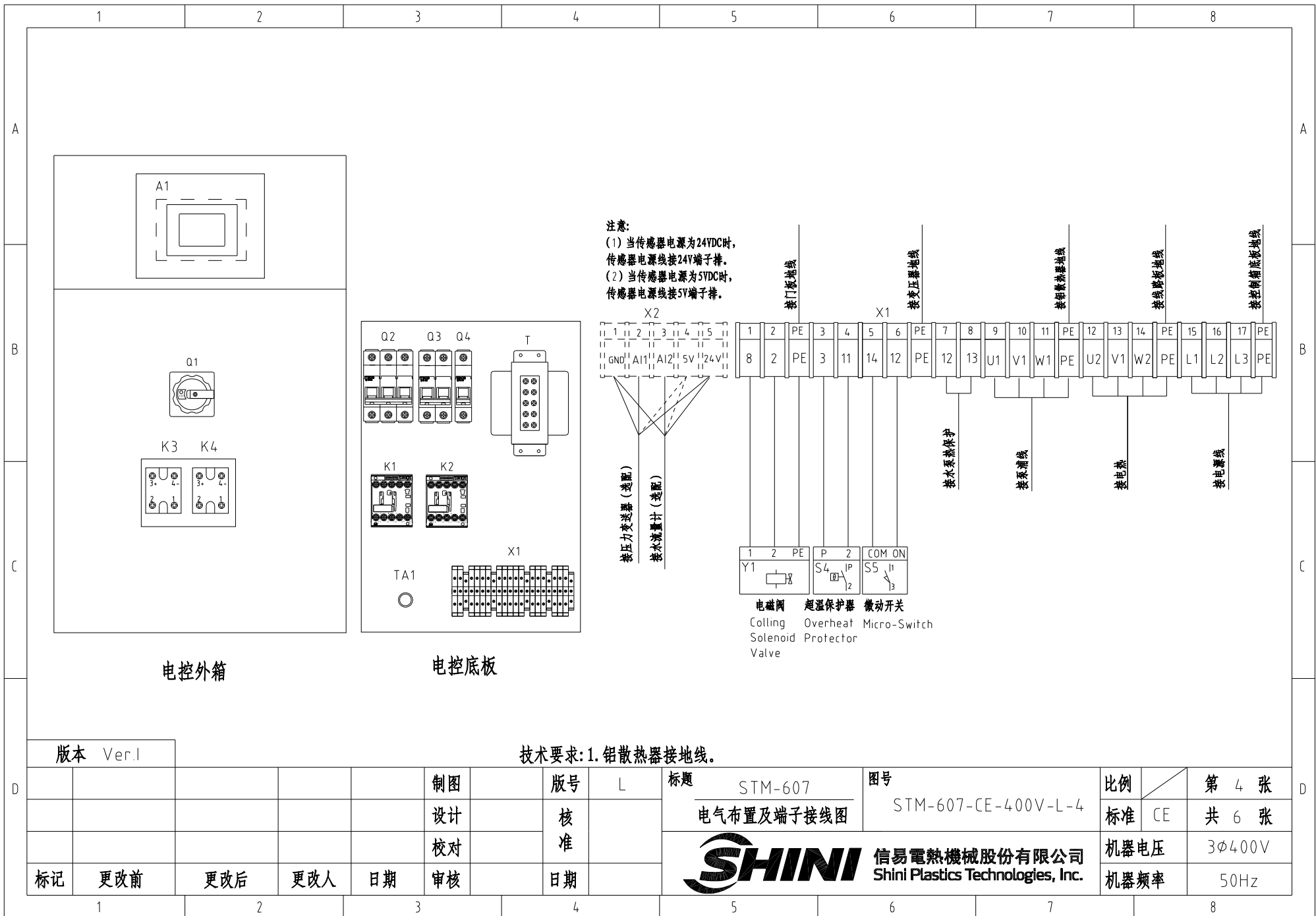


D-sub-9针接口	引脚号	引脚定义
	1	空
	2	空
	3	A+ (RS-485 信号)
	4	空
	5	空
	6	空
	7	空
	8	B- (RS-485 信号)
	9	空

- 注：1. 通讯接口：RS-485（两线式）  
 2. 通讯协议：Modbus-RTU  
 3. 机器配备D-sub9母接头，接口1和接口2内部并联，功能相同，不分主次；

版本 Ver.1

				制图	版号	L	标题	STM-607	图号	STM-607-CE-400V-L-3	比例	第 3 张
				设计	核准		通讯接线图		标准	CE	共 6 张	
				校对	核准				机器电压		3φ400V	
标记	更改前	更改后	更改人	日期	审核	日期	20220922	信易電熱機械股份有限公司 Shini Plastics Technologies, Inc.		机器频率	50Hz	



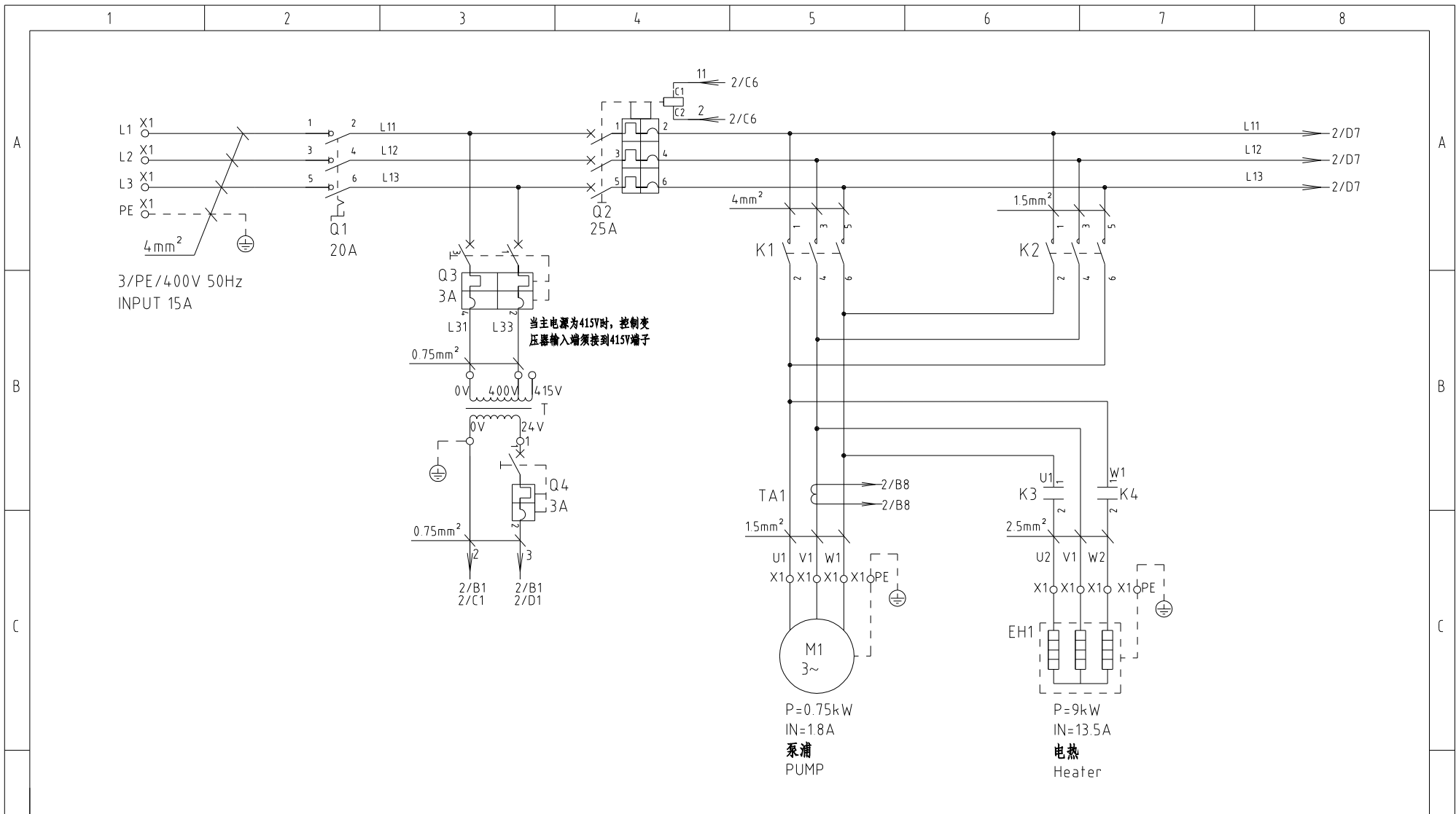
版本 Ver.1

技术要求: 1. 铝散热器接地线。

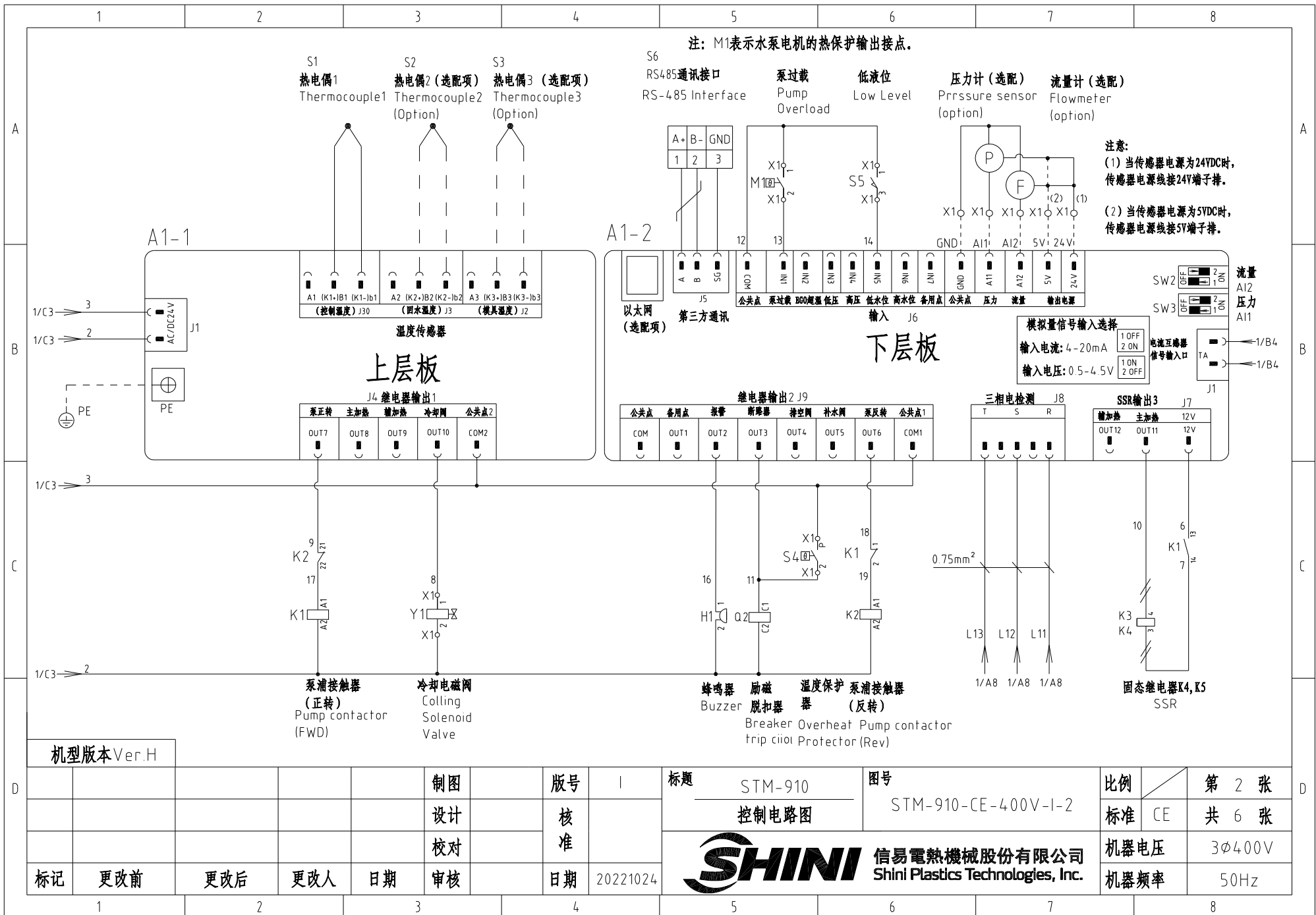
制图		版号		L		标题		STM-607		图号		比例		第 4 张			
设计		核		准		电气布置及端子接线图		STM-607-CE-400V-L-4		标准		CE		共 6 张			
校对		日期		审核		日期		<b>信易電熱機械股份有限公司</b> <b>Shini Plastics Technologies, Inc.</b>		机器电压		3φ400V		机器频率		50Hz	
标记		更改前		更改后		更改人				日期		日期		日期		日期	

1		2		3		4		5		6		7		8	
序号/NO	符号/Symbol	名称/Name		制造商/Manufacturer		型号/Type		规格/Specification		数量/Number	物料编号/Material number		备注/Remark		
1	Q1	主电源开关/Main Switch		EATON		TO-2-1/EA/SVB		20A		1	YE10021160000				
2	Q2	断路器/Circuit Breakers		TECO		BM-63C/3016S		16A		1	YE40301603000				
3		励磁脱扣器/Excitation Break Away		TECO		MX		24VAC		1	YE40024000000				
4	Q3	断路器/Circuit Breakers		TECO		BM-63C/2003S 2P		3A		1	YE40200203000				
5	Q4	断路器/Circuit Breakers		TECO		BM-63C/1003S 1P		3A		1	YE40100203000				
6	K1	接触器/Contactors		SIEMENS		3RT6016-1AB01		24VAC		1	YE00601602500				
7	K2	接触器/Contactors		SIEMENS		3RT6015-1AB02		24VAC		1	YE00601502600				
8		辅助触点/Auxiliary contact terminal		SIEMENS		3RH6911-1HA11		1NC+1NO		1	YE00691100100				
9	K3 K4	固态继电器/Solid-State Relay		FOTEK		KSR-40DA-H		40A/480VAC/4-32VDC		2	YE03404003200				
10	T	互感变压器/Transformer		JIUXIN		IN=400V/415V OUT=24V		80VA		1	YE70040006500				
11	S1	热电偶/Thermocouple		SHINI		----		K		1	----		(1)		
12	S2 S3	热电偶/Thermocouple		SHINI		----		K		2	----		(1)(2)		
13	S4	超温保护器/Overheat Protector		----		----		----		1	----		(1)		
14	S5	限位开关/Limit Switch		RENEW		----		250V 5(4)		1	----		(1)		
15	S6	通信接口板RS-485(双Dsub-9pin接头)		YUYUN		----		PCS		1	YE90048501200				
16		外壳RS485(SAL-700G-A-19)0版		BINCHENG		----		PCS		1	YR40048500000				
17	A1	线路板/Circuit Board		PUNP		STM-0/-W SF518501A 03(邦普)		24V 50/60Hz		1	YE81245100100				
18	X1	端子排/Terminal Board		HONEYWELL		SK2.5		2.5mm <sup>2</sup>		11	YE60002503200				
19		接地端子排/Terminal Board		HONEYWELL		SK2.5PE		2.5mm <sup>2</sup> PE		5	YE60002503400				
20		端子排/Terminal Board		HONEYWELL		SK4		4mm <sup>2</sup>		6	YE60000403200				
21		接地端子排/Terminal Board		HONEYWELL		GK5PE		4mm <sup>2</sup> PE		2	YE60000403500				
22	X2	端子排/Terminal Board		HONEYWELL		SK2.5		2.5mm <sup>2</sup>		6	YE60002503200		(3)(4)		
23		终端固定件E/GK系列(霍尼韦尔)		HONEYWELL		----		PCS		6	YE60000003900				
24	H1	蜂鸣器/Buzzer		JINGKANG		PK-35A		24VAC/DC		1	YE84003500600				
25	M1	马达/Motor		SHINI		TP-55		400V 50Hz 0.55kW		1	----		(1)		
版本 Ver.I		注: (1)表示非电控箱内材料;(2)表示选配出水 and 回水温度显示功能;(3)选配流量计;(4)选配压力计。													
				制图		版本号 L		标题 STM-607		图号 STM-607-CE-400V-L-5		比例		第 5 张	
				设计		核 准		电气元件明细表一				标准 CE		共 6 张	
				校对				 <b>信易電熱機械股份有限公司</b> <b>Shini Plastics Technologies, Inc.</b>				机器电压		3φ400V	
标记		更改前		更改后		更改人				日期		20220922		机器频率	
1		2		3		4		5		6		7		8	



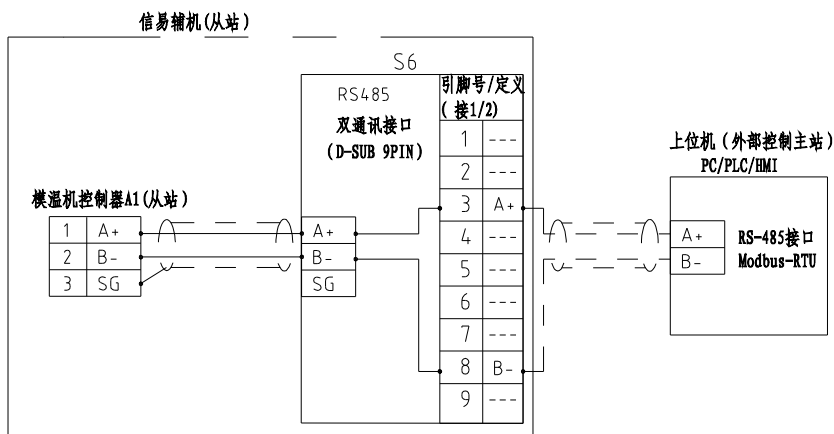


机型版本 Ver.H		注：电热仅在泵浦正转时工作，泵浦反转回油时不工作。				制图	版号	I	标题	图号	比例	第 1 张
					设计	核		STM-910	STM-910-CE-400V-I-1	标准	CE	共 6 张
					校对	准		信易電熱機械股份有限公司 Shini Plastics Technologies, Inc.		机器电压	3φ400V	
标记	更改前	更改后	更改人	日期	审核	日期	20221024		机器频率	50Hz		

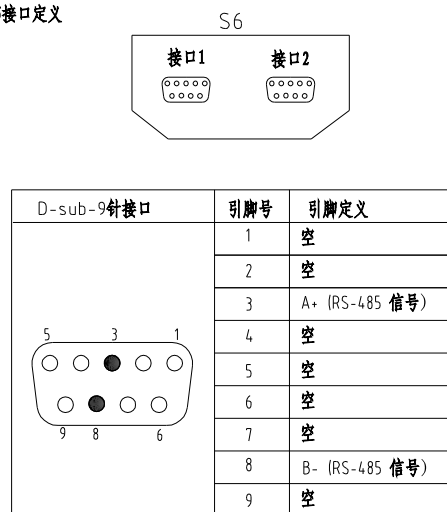




## 信易辅机RS-485通讯接线示意图



### 信易RS-485接口定义



注: 1. 通讯接口: RS-485 (两线式)

2. 通讯协议: Modbus-RTU

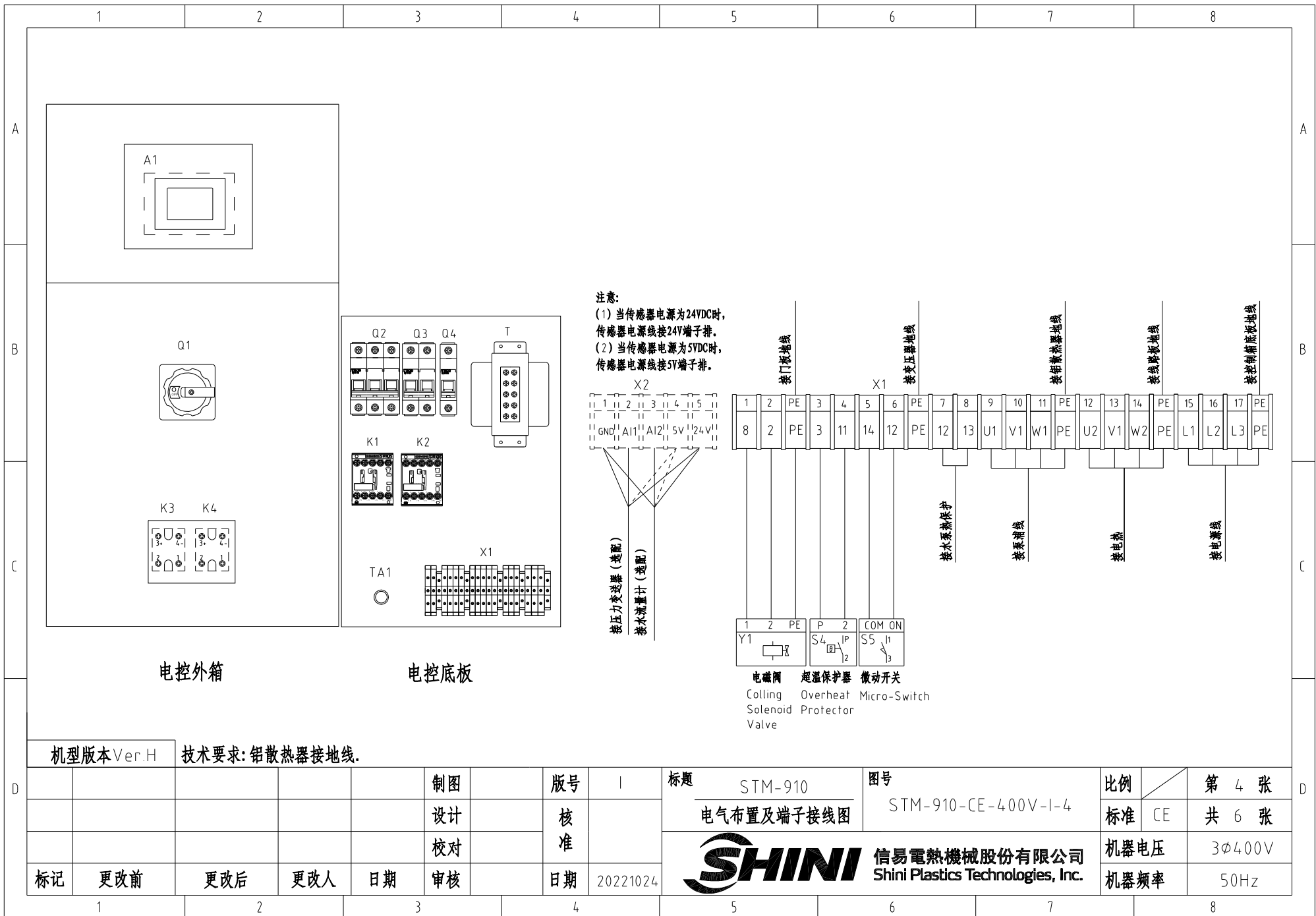
3. 机器配备D-sub9母接头, 接口1和接口2内部并联, 功能相同, 不分主次;

机型版本Ver.H

					制图		版号	I	标题	STM-910	图号		比例		第 3 张
					设计		核		通讯接线图		STM-910-CE-400V-I-3		标准	CE	共 6 张
					校对		准						机器电压		3φ400V
标记	更改前	更改后	更改人	日期	审核		日期	20221024					机器频率		50Hz



信易電熱機械股份有限公司  
Shini Plastics Technologies, Inc.



电控外箱

电控底板

机型版本 Ver.H

技术要求: 铝散热器接地线.

制图	版号	I
设计	核准	
校对	核准	
标记	更改前	更改后
	更改人	日期
	审核	日期
		20221024

标题 STM-910  
 电气布置及端子接线图

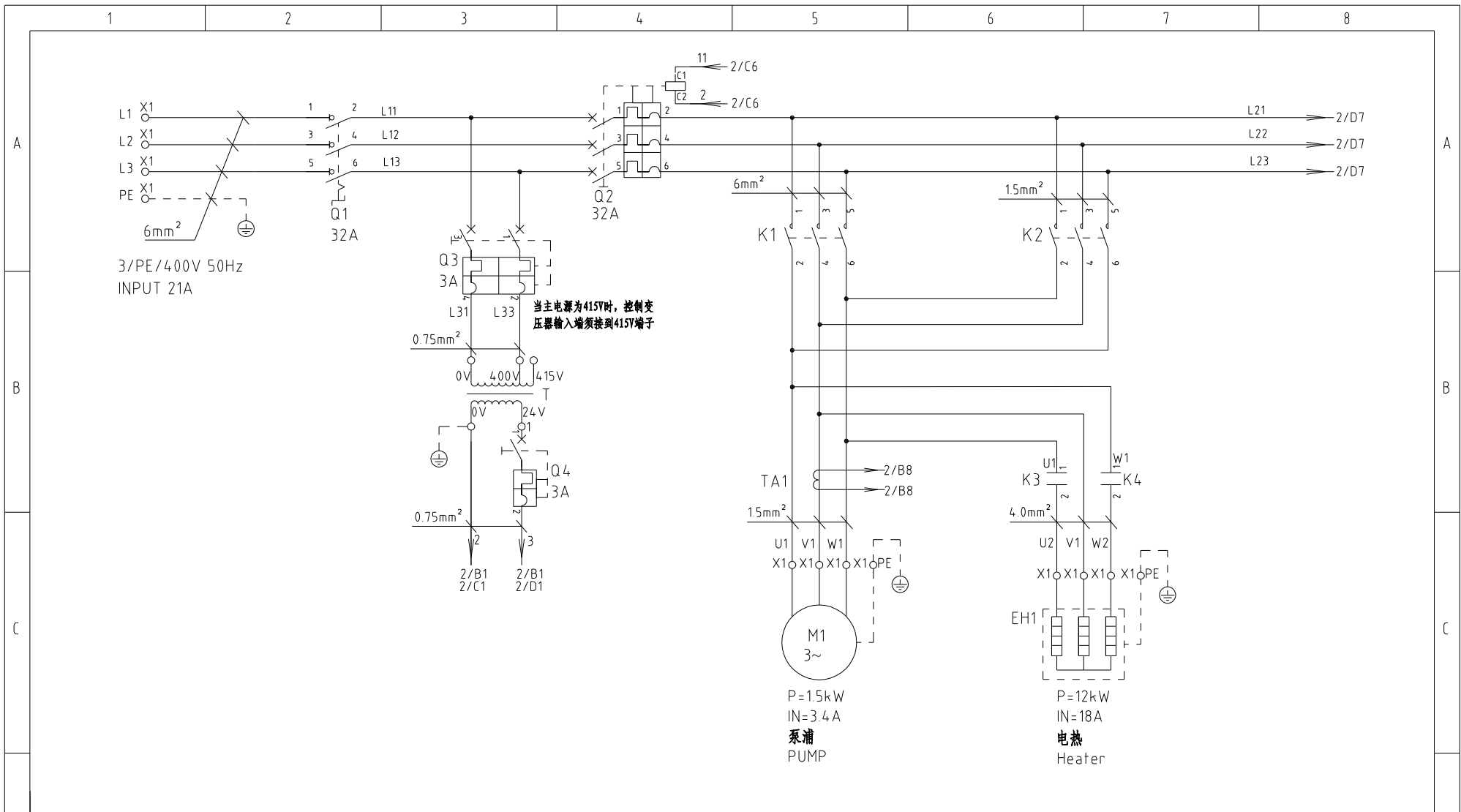
图号 STM-910-CE-400V-I-4

比例	第 4 张
标准	CE
机器电压	3φ400V
机器频率	50Hz



1		2		3		4		5		6		7		8			
序号/NO	符号/Symbol	名称/Name		制造商/Manufacturer		型号/Type		规格/Specification		数量/Number	物料编号/Material number		备注/Remark				
1	Q1	主电源开关/Main Switch		EATON		P1-25/EA/SVB		20A		1	YE10021160000						
2	Q2	断路器/Circuit Breakers		TECO		BM-63C/3025S		25A		1	YE40302503000						
3		励磁脱扣器/Excitation Break Away		CHINT		MX		24VAC		1	YE40024000000						
4	Q3	断路器/Circuit Breakers		TECO		BM-63C/2003S 2P		3A		1	YE40200203000						
5	Q4	断路器/Circuit Breakers		TECO		BM-63C/1003S 1P		3A		1	YE40100203000						
6	K1	接触器/Contactors		SIEMENS		3RT6016-1AB01		24VAC		1	YE00601602500						
7	K2	接触器/Contactors		SIEMENS		3RT6015-1AB02		24VAC		1	YE00601502600						
8		辅助触点/Auxiliary contact terminal		SIEMENS		3RH6911-1HA11		1NC+1NO		1	YE00691100100						
9	K3 K4	固态继电器/Solid-State Relay		FOTEK		KSR-40DA-H		40A/480VAC/4-32VDC		2	YE03404003200						
10	T	互感器/Transformer		JIUXIN		IN=400V/415V OUT=24V		80VA		1	YE70040006500						
11	S1	热电偶/Thermocouple		SHINI		----		K		1	----		(1)				
12	S2 S3	热电偶/Thermocouple		SHINI		----		K		2	----		(1)(2)				
13	S4	超温保护器/Overheat Protector		----		----		----		1	----		(1)				
14	S5	限位开关/Limit Switch		RENEW		----		250V 5(4)		1	----		(1)				
15	S6	通信接口板RS-485(双Dsub-9pin接头)		YUYUN		----		PCS		1	YE90048501200						
16		外壳RS485(SAL-700G-A-19)0版		BINCHENG		----		PCS		1	YR40048500000						
17	A1	线路板/Circuit Board		PUNP		STM-0/-W SF518501A.03(邦普)		24V 50/60Hz		1	YE81245100100						
18	X1	端子排/Terminal Board		HONEYWELL		SK2 5		----		11	YE60002503200						
19		接地端子排/Terminal Board		HONEYWELL		SK2.5PE		----		3	YE60002503400						
20		端子排/Terminal Board		HONEYWELL		SK4		----		6	YE60000403200						
21		接地端子排/Terminal Board		HONEYWELL		SK5PE		----		2	YE60000403500						
22		端子排/Terminal Board		HONEYWELL		SK2.5		----		5	YE60002503200		(3)(4)				
23		终端固定件E/GK系列(霍尼韦尔)		HONEYWELL		----		PCS		6	YE60000003900						
24	M1	马达/Motor		SHINI		TP-75		400V 50Hz 0.75kW		1	----		(1)				
25	EH	电热/Heater		SHINI		----		400V 50Hz 9kW		1	----		(1)				
机型版本 Ver.H		注: (1)表示非电控箱内材料; (2)表示选配出水 and 回水温度显示功能; (3)选配流量计; (4)选配压力计。															
				制图		版本号		I		标题		图号		比例		第 5 张	
				设计		核				STM-910		STM-910-CE-400V-I-5		标准 CE		共 6 张	
				校对		准				电气元件明细表一		SHINI 信易電熱機械股份有限公司		机器电压		3φ400V	
标记		更改前		更改后		更改人		日期		20221024		Shini Plastics Technologies, Inc.		机器频率		50Hz	
1		2		3		4		5		6		7		8			





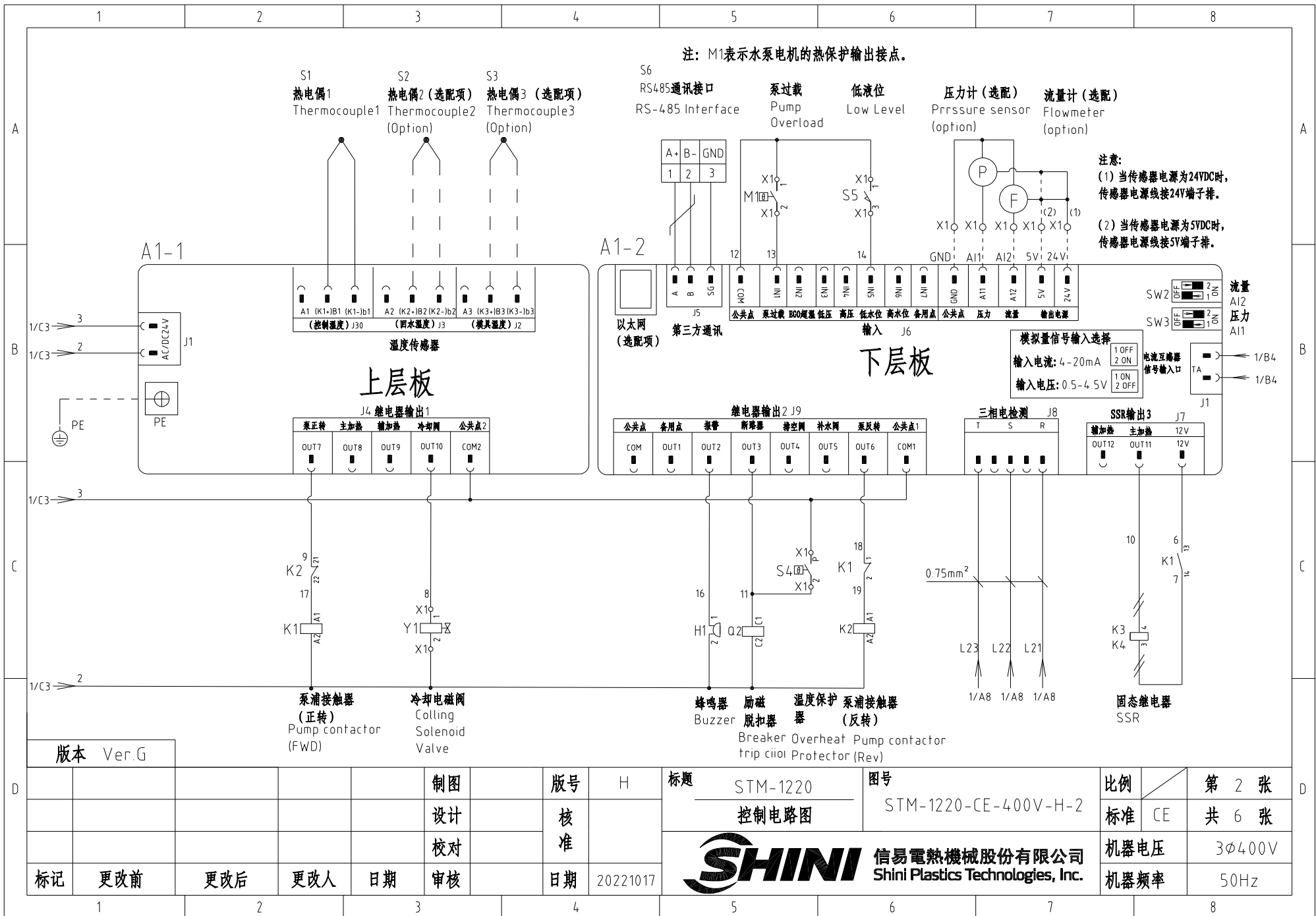
版本 Ver.G

注：电热仅在泵浦正转时工作，泵浦反转回油时不工作。

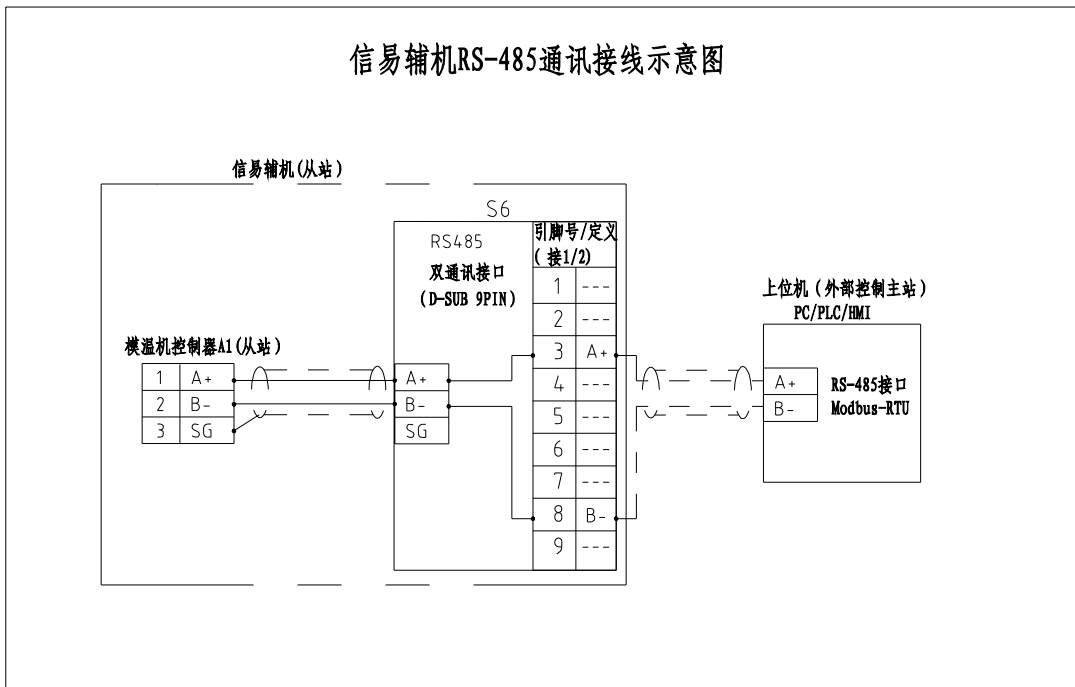
					制图	版号	H	标题	STM-1220	图号	STM-1220-CE-400V-H-1	比例	第 1 张
					设计	核准			主电路图			标准	CE
					校对	核准						机器电压	3φ400V
标记	更改前	更改后	更改人	日期	审核	日期	20221017					机器频率	50Hz
1	2	3	4	5	6	7	8						



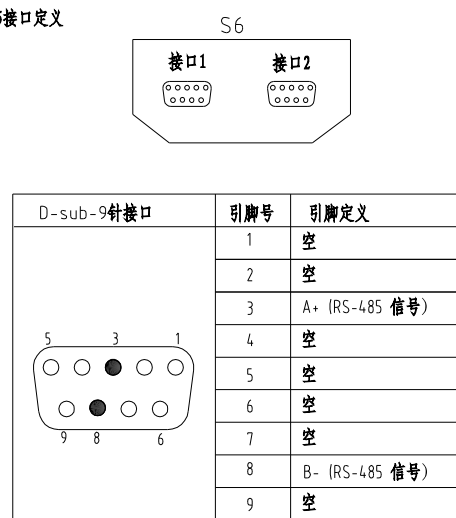
信易電熱機械股份有限公司  
Shini Plastics Technologies, Inc.



### 信易辅机RS-485通讯接线示意图




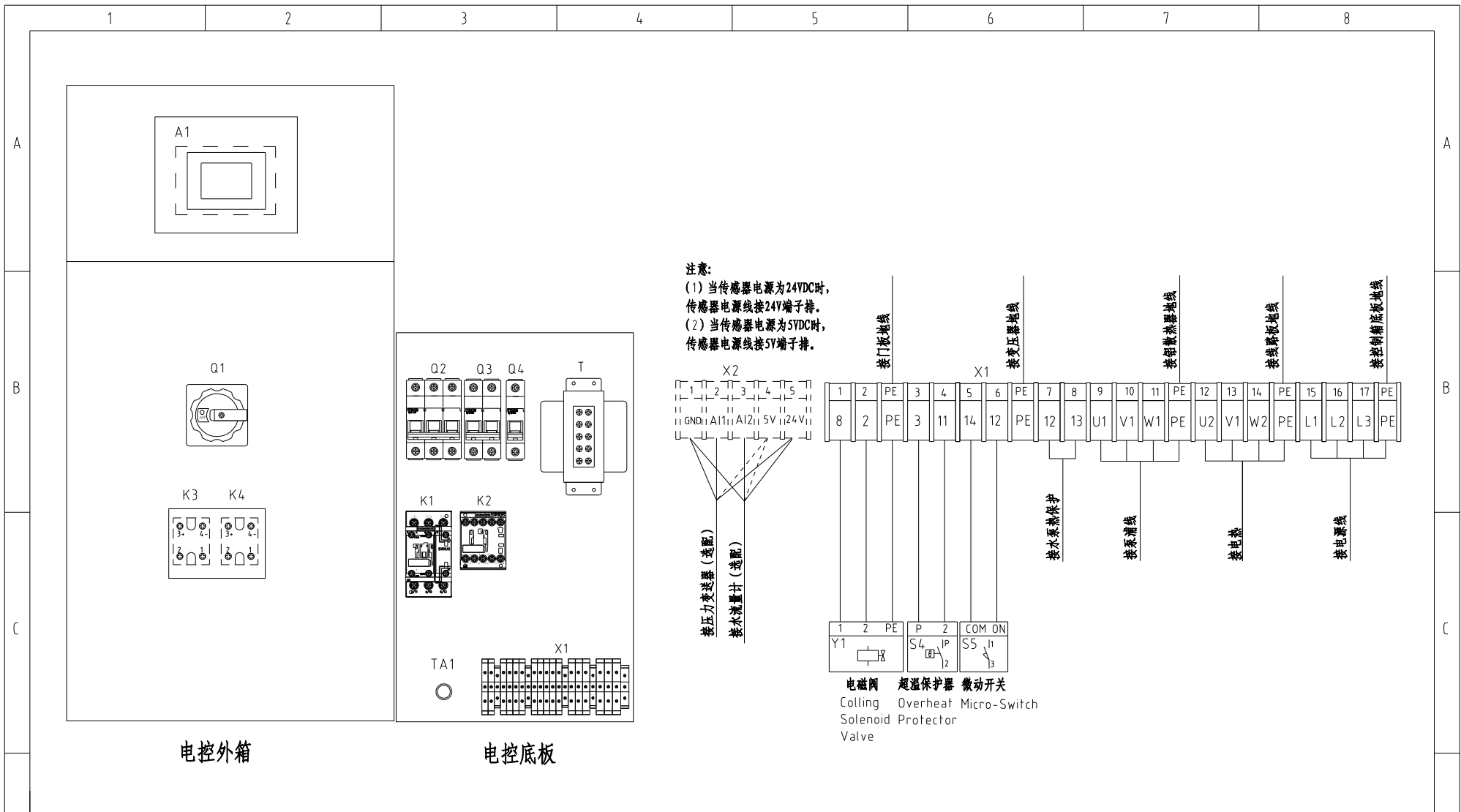
### 信易RS-485接口定义



- 注：1. 通讯接口：RS-485（两线式）  
 2. 通讯协议：Modbus-RTU  
 3. 机器配备D-sub9母接头，接口1和接口2内部并联，功能相同，不分主次；

版本 Ver.G

						制图	版号	H	标题	STM-1220	图号	比例	第 3 张
						设计	核		通讯接线图	STM-1220-CE-4.00V-H-3	标准	CE	共 6 张
						校对	准		 信易電熱機械股份有限公司 Shini Plastics Technologies, Inc.		机器电压	3φ400V	
标记	更改前	更改后	更改人	日期	审核	日期	20221017	机器频率			50Hz		



电控外箱

电控底板

版本 Ver.G

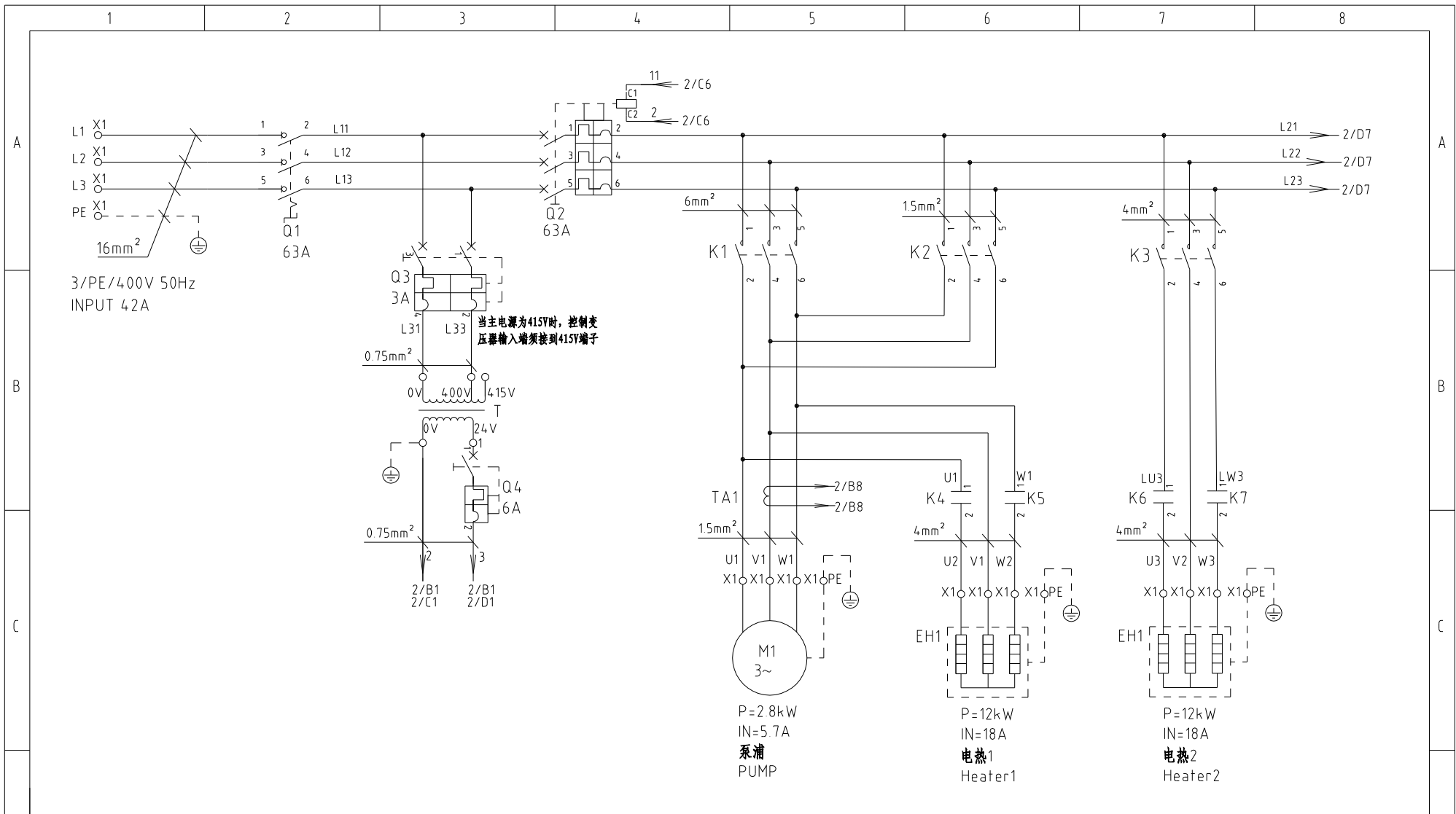
技术要求: 铝散热器接地线.

				制图		版号 H		标题 STM-1220		图号 STM-1220-CE-4.00V-H-4		比例		第 4 张	
				设计		核准		电气布置及端子接线图		标准 CE		共 6 张			
				校对				信易電熱機械股份有限公司 Shini Plastics Technologies, Inc.		机器电压		3φ4.00V			
标记		更改前		更改后		更改人				日期		机器频率		50Hz	




1		2		3		4		5		6		7		8	
序号/NO	符号/Symbol	名称/Name		制造商/Manufacturer		型号/Type		规格/Specification		数量/Number	物料编号/Material number		备注/Remark		
1	Q1	主电源开关/Main Switch		EATON		P1-32/EA/SVB		32A		1	YE10323200000				
2	Q2	断路器/Circuit Breakers		TECO		BM-63C/3032S		32A		1	YE40303203000				
3		励磁脱扣器/Excitation Break Away		CHINT		MX		24VAC		1	YE40024000000				
4	Q3	断路器/Circuit Breakers		TECO		BM-63C/2003S 2P		3A		1	YE40200203000				
5	Q4	断路器/Circuit Breakers		TECO		BM-63C/1003S 1P		3A		1	YE40100203000				
6	K1	接触器/Contactors		SIEMENS		3RT6023-1AC20		24VAC		1	YE00602301100				
7	K2	接触器/Contactors		SIEMENS		3RT6015-1AB02		24VAC		1	YE00601502600				
8	K3 K4	固态继电器/Solid-State Relay		FOTEK		KSR-40DA-H		40A/480VAC/4-32VDC		2	YE03404003200				
9	T	互感变压器/Transformer		JIUXIN		IN=400V/415V OUT=24V		80VA		1	YE70040006500				
10	S1	热电偶/Thermocouple		SHINI		----		K		1	----		(1)		
11	S2 S3	热电偶/Thermocouple		SHINI		----		K		2	----		(1)(2)		
12	S4	超温保护器/Overheat Protector		----		----		----		1	----		(1)		
13	S5	限位开关/Limit Switch		RENEW		----		250V 5(4)		1	----		(1)		
14	S6	通信接口板RS-485(双Dsub-9pin接头)		YUYUN		----		PCS		1	YE90048501200				
15		外壳RS485(SAL-700G-A-19)0版		BINCHENG		----		PCS		1	YR40048500000				
16	A1	线路板/Circuit Board		PUNP		STM-0/-W SF518501A.03(邦普)		24V 50/60Hz		1	YE81245100100				
17	X1	端子排/Terminal Board		HONEYWELL		SK2.5		----		11	YE60002503200				
18		接地端子排/Terminal Board		HONEYWELL		GK2.5PE		----		3	YE60002503400				
19		端子排/Terminal Board		HONEYWELL		SK4		----		3	YE60000403200				
20		接地端子排/Terminal Board		HONEYWELL		SK5PE		----		1	YE60000403500				
21		端子排/Terminal Board		HONEYWELL		GK6		----		3	YE60000603200				
22		接地端子排/Terminal Board		HONEYWELL		GK6PE		----		1	YE60000603500				
23		端子排/Terminal Board		HONEYWELL		SK2.5		----		5	YE60002503200		(3)(4)		
24		终端固定件E/GK系列(霍尼韦尔)		HONEYWELL		----		PCS		10	YE60000003900				
25	M1	马达/Motor		SHINI		TP-150		400V 50Hz 1.5kW		1	----		(1)		
版本 Ver.G		注: (1)表示非电控箱内材料; (2)表示选配出水和回水温度显示功能; (3)选配流量计; (4)选配压力计。													
				制图		版本号 H		标题 STM-1220		图号 STM-1220-CE-400V-H-5		比例		第 5 张	
				设计		核 准		电气元件明细表一				标准 CE		共 6 张	
				校对				 <b>信易電熱機械股份有限公司</b> <b>Shini Plastics Technologies, Inc.</b>		机器电压		3φ400V			
标记		更改前		更改后		更改人				日期		20221017		机器频率	
1		2		3		4		5		6		7		8	

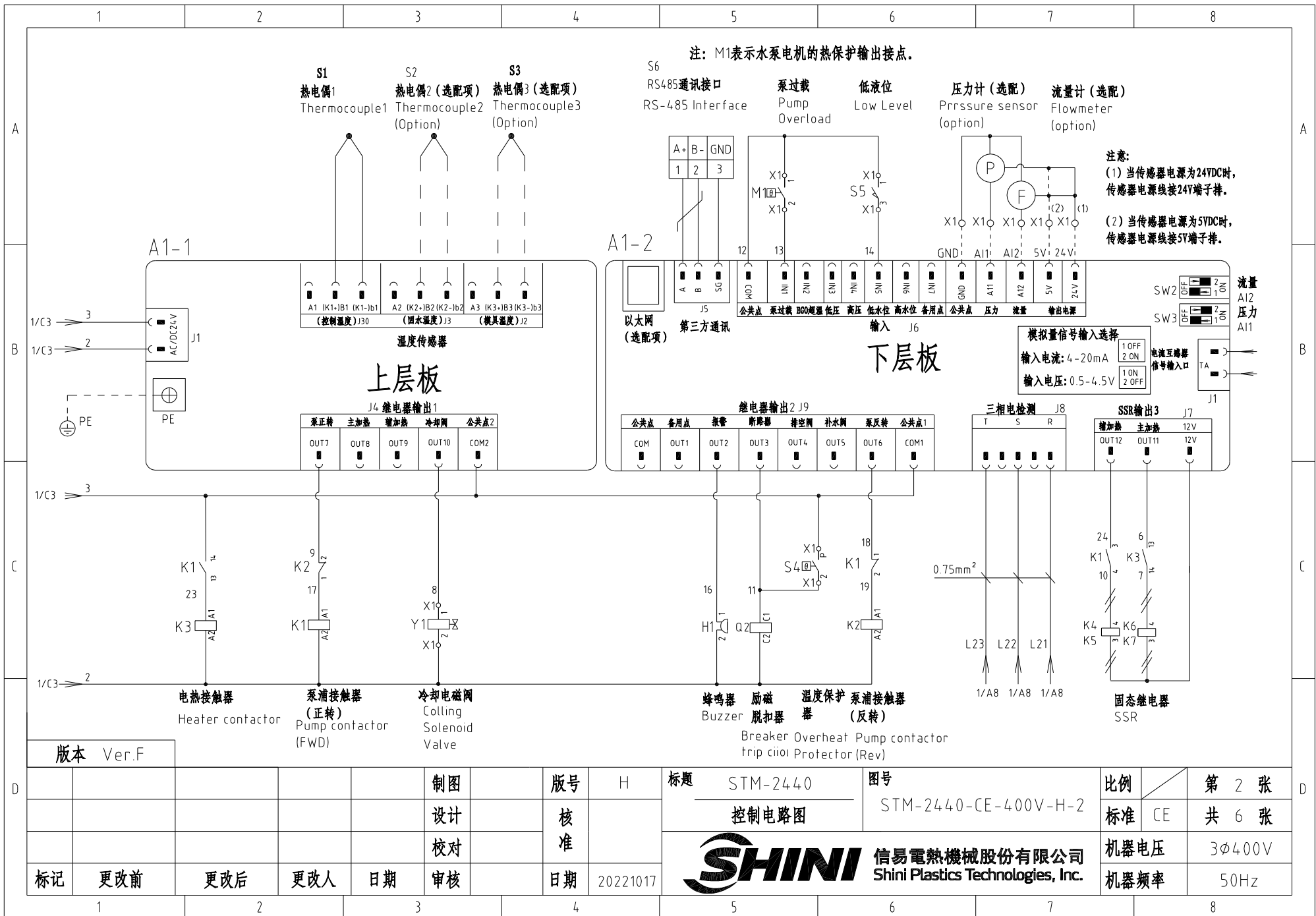




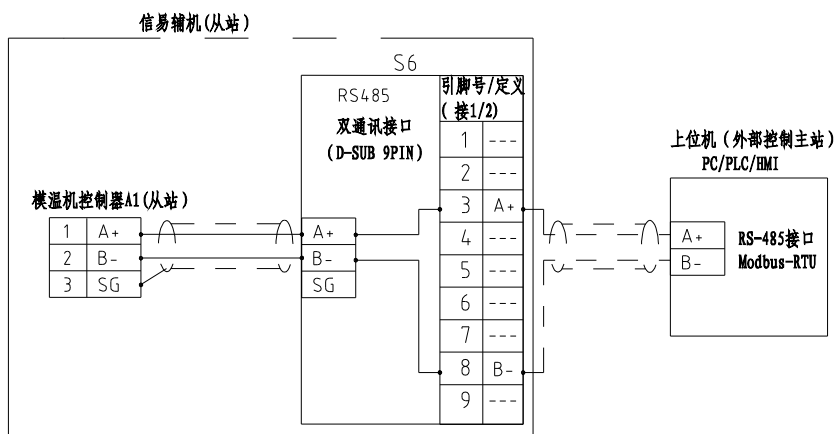
版本 Ver.F

注：电热仅在泵浦正转时工作，泵浦反转回油时不工作。

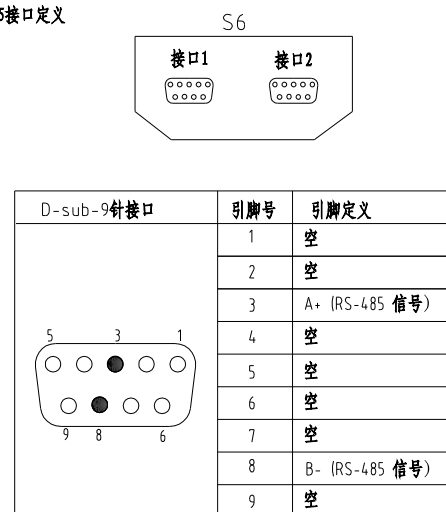
				制图		版号	H	标题	STM-2440	图号	STM-2440-CE-400V-H-1	比例	第 1 张
				设计		核		主电路图		标准	CE	共 6 张	
				校对		准		 <b>信易電熱機械股份有限公司</b> <b>Shini Plastics Technologies, Inc.</b>		机器电压	3φ400V		
标记	更改前	更改后	更改人	日期	审核	日期	20221017		机器频率	50Hz			



### 信易辅机RS-485通讯接线示意图



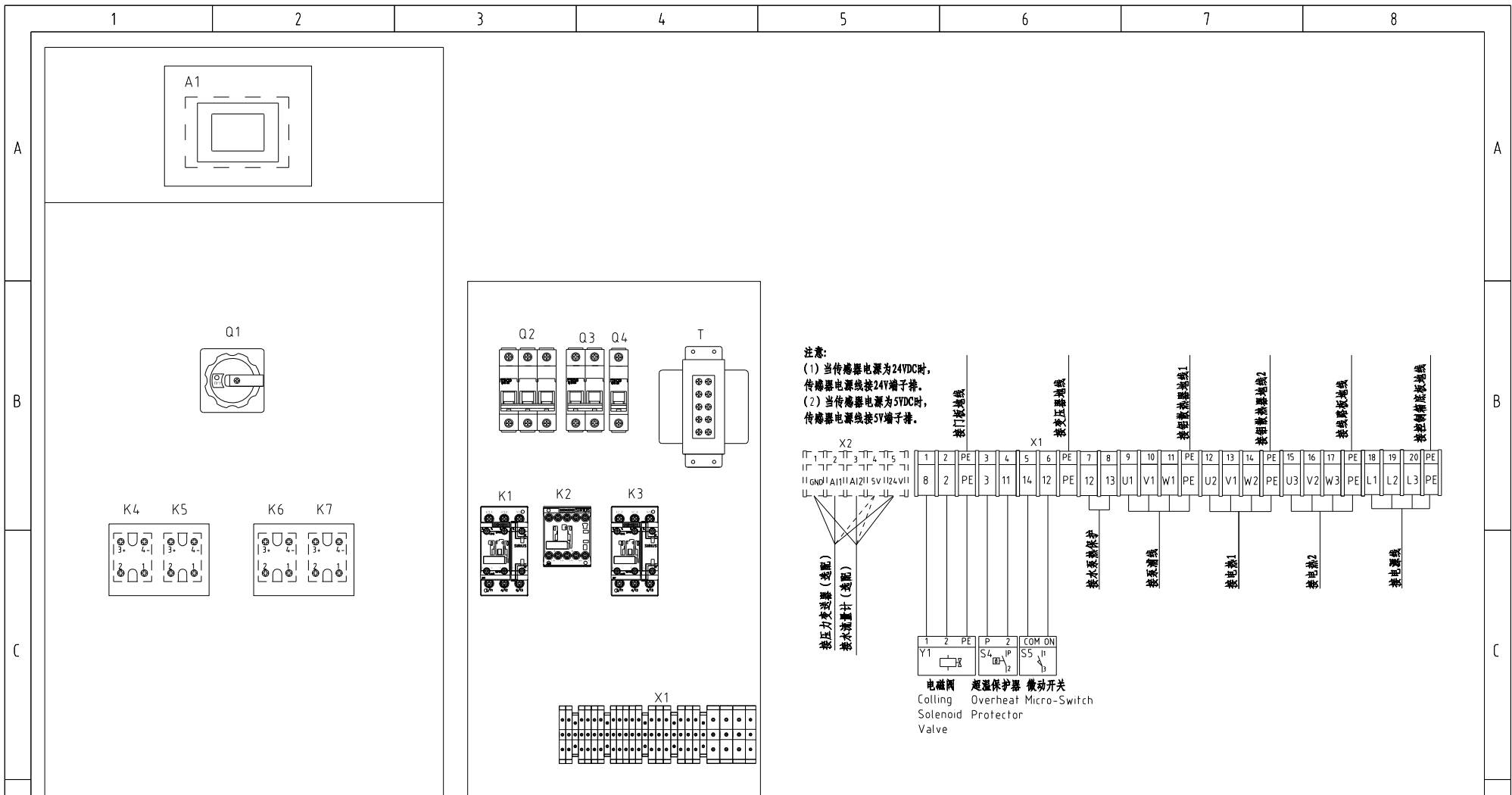
### 信易RS-485接口定义



- 注: 1. 通讯接口: RS-485 (两线式)  
 2. 通讯协议: Modbus-RTU  
 3. 机器配备D-sub9母接头, 接口1和接口2内部并联, 功能相同, 不分主次;

版本 Ver.F

制图		版号		H		标题		STM-2440		图号		比例		第 3 张	
设计		核准				通讯接线图		STM-2440-CE-400V-H-3		标准		CE		共 6 张	
校对		日期		20221017		信易電熱機械股份有限公司 Shini Plastics Technologies, Inc.		机器电压		3φ4.00V		机器频率		50Hz	
标记		更改前		更改后				更改人		日期		日期			



电控外箱

电控底板

版本 Ver.F

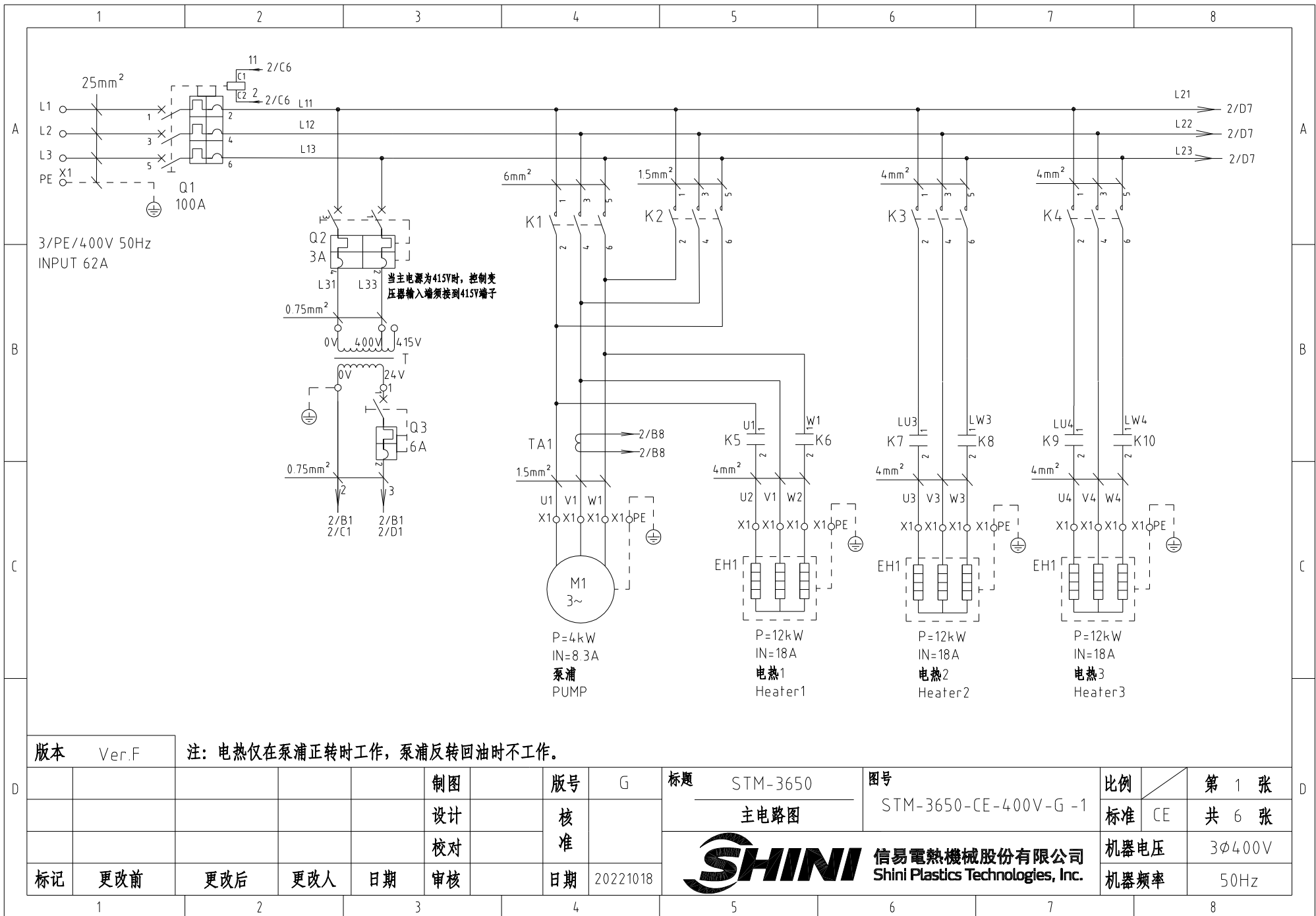
技术要求: 铝散热器接地线.

D					制图	版号	H	标题	STM-2440	图号	比例	第 4 张
					设计	核		电气布置及端子接线图	STM-2440-CE-400V-H-4	标准	CE	共 6 张
					校对	准		<b>信易電熱機械股份有限公司</b> Shini Plastics Technologies, Inc.	机器电压	3φ4.00V		
	标记	更改前	更改后	更改人	日期	审核	日期		20221017	机器频率	50Hz	

1		2		3		4		5		6		7		8			
序号/NO	符号/Symbol	名称/Name		制造商/Manufacturer		型号/Type		规格/Specification		数量/Number	物料编号/Material number		备注/Remark				
1	Q1	主电源开关/Main Switch		EATON		P3-63/EA/SVB		63A		1	YE10636300000						
2	Q2	断路器/Circuit Breakers		TECO		BM-63C/3063S		63A		1	YE40306303000						
3		励磁脱扣器/Excitation Break Away		TECO		MX		24VAC		1	YE40024000000						
4	Q3	断路器/Circuit Breakers		TECO		BM-63C/2003S 2P		3A		1	YE40200203000						
5	Q4	断路器/Circuit Breakers		TECO		BM-63C/1006S 1P		6A		1	YE40100600100						
6	K1K3	接触器/Contactors		SIEMENS		3RT6023-1AC20		24VAC		2	YE00602301100						
7		辅助触点/Auxiliary contact terminal		SIEMENS		3RH6911-1AA10		1NO		1	YE00691110000						
8	K2	接触器/Contactors		SIEMENS		3RT6016-1AB02		24VAC		1	YE00601602600						
9		辅助触点/Auxiliary contact terminal		SIEMENS		3RH6911-1HA11		1NC+1NO		1	YE00691100100						
10	K4 K5 K6 K7	固态继电器 /Solid-State Relay		FOTEK		KSR-40DA-H		40A/480VAC/4-32VDC		4	YE03404003200						
11	T	互感变压器/Transformer		JIUXIN		IN=400V/415V OUT=24V		120VA		1	YE70040006600						
12	S1	热电偶/Thermocouple		SHINI		----		K		1	----		(1)				
13	S2 S3	热电偶/Thermocouple		SHINI		----		K		2	----		(1)(2)				
14	S4	超温保护器/Overheat Protector		----		----		----		1	----		(1)				
15	S5	限位开关/Limit Switch		RENEW		----		250V 5(4)		1	----		(1)				
16	S6	通信接口板RS-485(双Dsub-9pin接头)		YUYUN		----		PCS		1	YE90048501200						
17		外壳RS485(SAL-700G-A-19)0版		BINCHENG		----		PCS		1	YR40048500000						
18	A1	线路板/Circuit Board		PUNP		STM-0/-W SF518501A 03(邦普)		24V 50/60Hz		1	YE81245100100						
19	X1	端子排/Terminal Board		HONEYWELL		SK2.5		----		11	YE60002503200						
20		接地端子排/Terminal Board		HONEYWELL		GK2.5PE		----		3	YE60002503400						
21		端子排/Terminal Board		HONEYWELL		SK4		----		6	YE60000403200						
22		接地端子排/Terminal Board		HONEYWELL		GK5PE		----		2	YE60000403500						
23		端子排/Terminal Board		HONEYWELL		GK16		----		3	YE60001603200						
24		接地端子排/Terminal Board		HONEYWELL		GK16PE		----		1	YE60001603500						
25		端子排/Terminal Board		HONEYWELL		SK2.5		----		5	YE60002503200		(3)(4)				
版本 Ver.F		注: (1)表示非电控箱内材料;(2)表示选配出水 and 回水温度显示功能;(3)选配流量计;(4)选配压力计。															
						制图		版本号 H		标题 STM-2440		图号		比例		第 5 张	
						设计		核 准		电气元件明细表一		STM-2440-CE-400V-H-5		标准 CE		共 6 张	
						校对				 <b>信易電熱機械股份有限公司</b> <b>Shini Plastics Technologies, Inc.</b>		机器电压		3φ400V			
标记		更改前		更改后		更改人		日期				20221017		机器频率		50Hz	
1		2		3		4		5		6		7		8			


1	2		3		4		5		6		7		8	
序号/NO	符号/Symbol	名称/Name		制造商/Manufacturer	型号/Type		规格/Specification		数量/Number	物料编号/Material number		备注/Remark		
26		终端固定件E/GK系列(霍尼韦尔)		HONEYWELL	----		PCS		6	YE60000003900				
27	M1	马达/Motor		SHINI	TP-280		400V 50Hz 2.8kW		1	----		(1)		
28	EH1 EH2	电热/Heater		SHINI	----		400V 50Hz 12kW		2	----		(1)		
29	H1	蜂鸣器/Buzzer		JINGKANG	PK-35A		24 VAC/DC		1	YE84003500600				
30	Y1	电磁阀/Solenoid Valve		----	----		230VAC 50/60Hz		1	----		(1)		
31		铝散热器		SHINI	----		----		2	----				
32	TA1	电流互感器/Current mutual inductanGB		PUNP	IGW122C		001		1	YE04012204400				
33	P	压力计		----	----		----		1	----		(1)(4)		
34	F	流量计		----	----		----		1	----		(1)(3)		
版本 Ver.F		注: (1)表示非电控箱内材料;(2)表示选配出水 and 回水温度显示功能;(3)选配流量计;(4)选配压力计。												
					制图		版号	H	标题	STM-2440	图号		比例	第 6 张
					设计		核		电气元件明细表二		STM-2440-CE-400V-H-6	标准	CE	共 6 张
					校对		准		 <b>信易電熱機械股份有限公司</b> <b>Shini Plastics Technologies, Inc.</b>		机器电压		3φ400V	
标记	更改前	更改后	更改人	日期	审核	日期	20221017	机器频率			50Hz			
1	2	3	4	5	6	7	8							

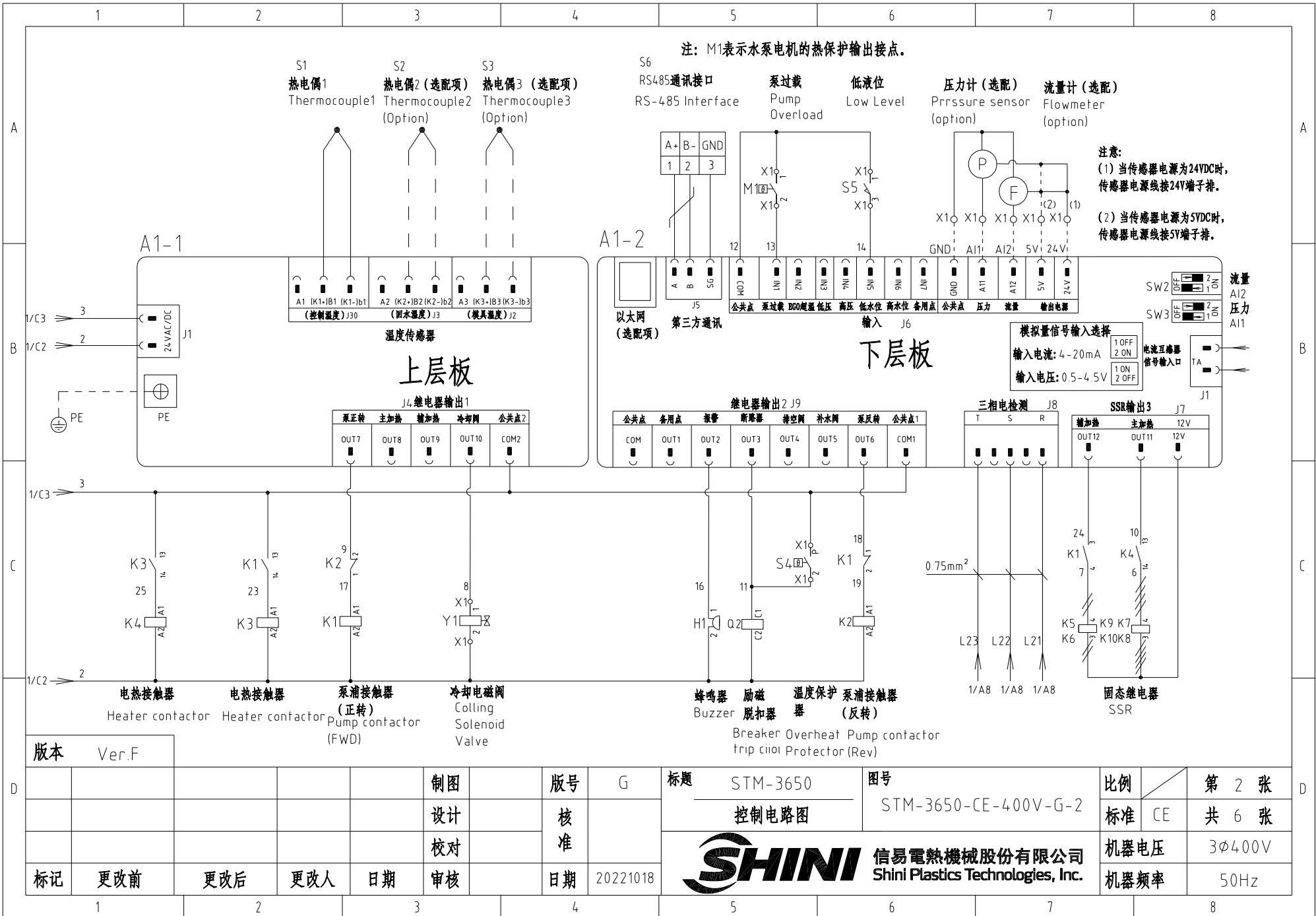




版本 Ver.F

注：电热仅在泵浦正转时工作，泵浦反转回油时不工作。

				制图		版号	G	标题	STM-3650	图号		比例		第 1 张
				设计		核准		主电路图		STM-3650-CE-400V-G-1		标准	CE	共 6 张
				校对		核准		 <b>信易电热机械股份有限公司</b> <b>Shini Plastics Technologies, Inc.</b>				机器电压	3φ400V	
标记	更改前	更改后	更改人	日期	审核	日期	20221018					机器频率	50Hz	



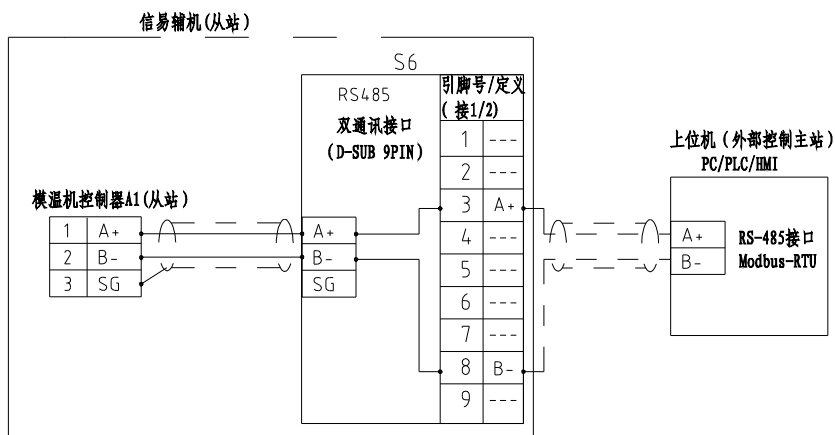
版本 Ver.F

制图	版号	G	标题	STM-3650	图号	STM-3650-CE-400V-G-2	比例	第 2 张
设计	核准		控制电路图				标准	CE
校对	核准						机器电压	3φ400V
标记	更改前	更改后	更改人	日期	20221018		机器频率	50Hz

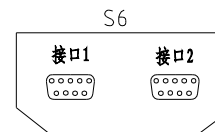


比例	第 2 张
标准	CE
机器电压	3φ400V
机器频率	50Hz

### 信易辅机RS-485通讯接线示意图



### 信易RS-485接口定义



D-sub-9针接口	引脚号	引脚定义
	1	空
	2	空
	3	A+ (RS-485 信号)
	4	空
	5	空
	6	空
	7	空
	8	B- (RS-485 信号)
	9	空

- 注: 1. 通讯接口: RS-485 (两线式)  
 2. 通讯协议: Modbus-RTU  
 3. 机器配备D-sub9母接头, 接口1和接口2内部并联, 功能相同, 不分主次;

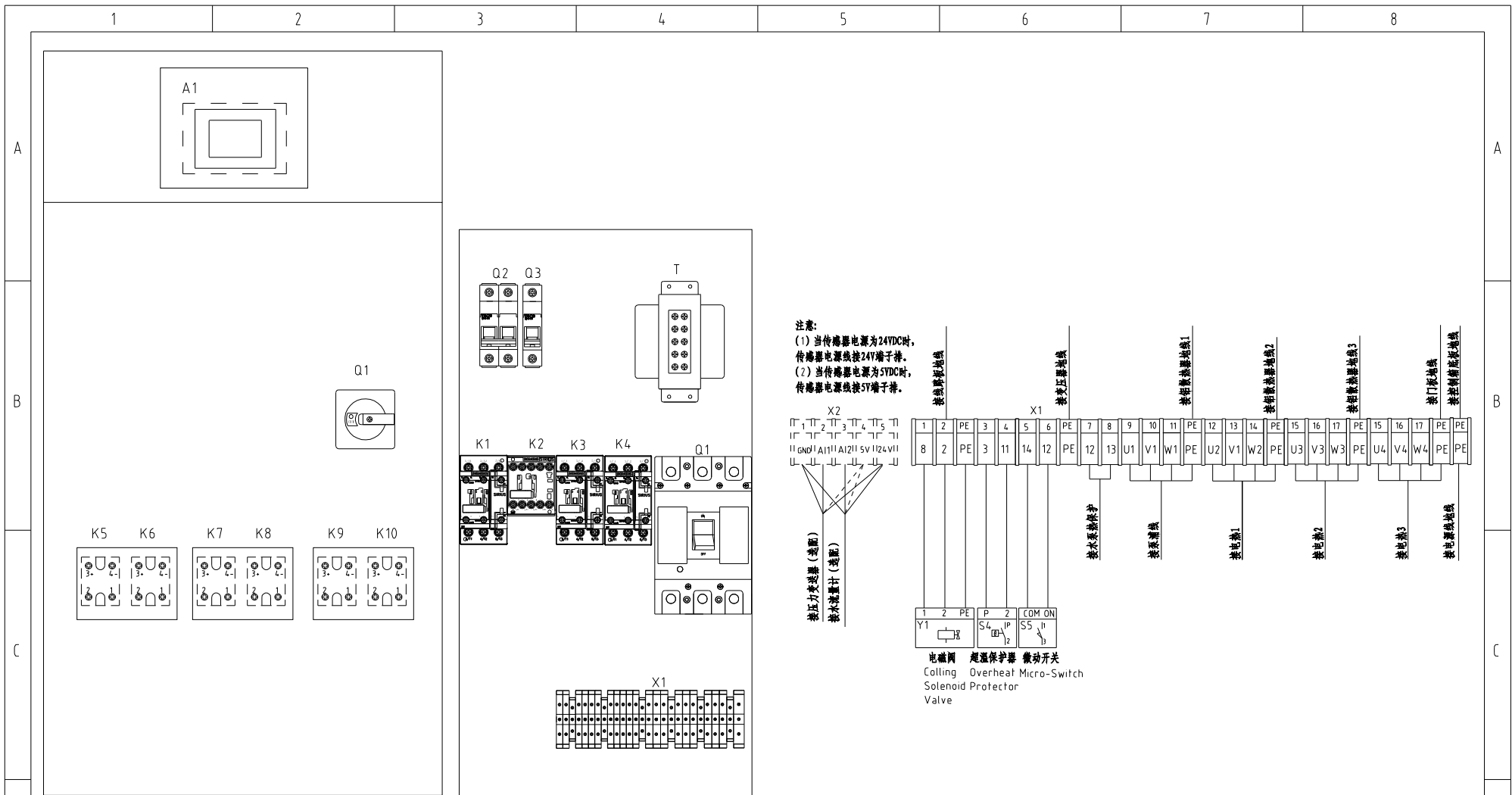
版本 Ver.F

					制图		版号	G	标题	STM-3650	图号	STM-3650-CE-400V-G-3	比例	第 3 张
					设计		核准			通讯接线图			标准	共 6 张
					校对								机器电压	3φ400V
标记	更改前	更改后	更改人	日期	审核		日期	20221018					机器频率	50Hz



信易電熱機械股份有限公司  
 Shini Plastics Technologies, Inc.

比例	第 3 张
标准	CE
机器电压	3φ400V
机器频率	50Hz



电控外箱

电控底板

版本 Ver.F 技术要求: 铝散热器接地线.

版本	Ver.F	技术要求: 铝散热器接地线.				制图	版号	G	标题	STM-3650	图号	比例	第 4 张
					设计	核准		电气布置及端子接线图	STM-3650-CE-400V-G-4	标准	CE	共 6 张	
					校对			<b>信易電熱機械股份有限公司</b> <b>Shini Plastics Technologies, Inc.</b>	机器电压	3φ400V			
标记	更改前	更改后	更改人	日期	审核	日期	20221018		机器频率	50Hz			

1		2		3		4		5		6		7		8			
序号/NO	符号/Symbol	名称/Name		制造商/Manufacturer		型号/Type		规格/Specification		数量/Number	物料编号/Material number		备注/Remark				
1	Q1	门连锁断路器/Circuit-Break		TECO		BO100EB3100		100A		1	YE40100300400						
2		断路器外部操作把手/Main switch		TECO		1A-CS1-C-D1		BO100EB		1	YE90111100100						
3		脱扣器/Break Away		TECO		FB1AS-AC024-L		AC24V(BO100EB)		1	YE90102400100						
4	Q2	断路器/Circuit Breakers		TECO		BM-63C/2003S 2P		3A		1	YE40200203000						
5	Q3	断路器/Circuit Breakers		TECO		BM-63C/1006S 1P		6A		1	YE40100600100						
6	K1 K3 K4	接触器/Contactors		SIEMENS		3RT6023-1AC20		24VAC		3	YE00602301100						
7		辅助触点/Auxiliary contact terminal		SIEMENS		3RH6911-1AA10		1NO		1	YE00691110000						
8	K2	接触器/Contactors		SIEMENS		3RT6017-1AB02		24VAC		1	YE00601702600						
9	K5 K6 K7 K8 K9 K10	固态继电器 /Solid-State Relay		FOTEK		KSR-40DA-H		40A/480VAC/4-32VDC		6	YE03404003200						
10	T	互感器/Transformer		BAIYUN		IN=400V/415V OUT=24V		180VA		1	YE70040006700						
11	S1	热电偶/Thermocouple		SHINI		----		K		1	----		(1)				
12	S2 S3	热电偶/Thermocouple		SHINI		----		K		2	----		(2)				
13	S4	超温保护器/Overheat Protector		----		----		----		1	----		(1)				
14	S5	限位开关/Limit Switch		RENEW		----		250V 5(4)		1	----		(1)				
15	S6	通信接口板RS-485(双Dsub-9pin接头)		YUYUN		----		PCS		1	YE90048501200						
16		外壳RS485(SAL-700G-A-19)0版		BINCHENG		----		PCS		1	YR40048500000						
17	A1	线路板/Circuit Board		PUNP		STM-0/-W SF518501A 03(邦普)		24V 50/60Hz		1	YE81245100100						
18	X1	端子排/Terminal Board		HONEYWELL		SK2.5		----		11	YE60002503200						
19		接地端子排/Terminal Board		HONEYWELL		GK2.5PE		----		3	YE60002503400						
20		端子排/Terminal Board		HONEYWELL		SK4		----		9	YE60000403200						
21		接地端子排/Terminal Board		HONEYWELL		GK5PE		----		3	YE60000403500						
22		接地端子排/Terminal Board		HONEYWELL		GK35PE		----		1	YE60003503500						
23		端子排/Terminal Board		HONEYWELL		SK2.5		----		5	YE60002503200		(3)(4)				
24		终端固定件E/GK系列(霍尼韦尔)		HONEYWELL		----		PCS		6	YE60000003900						
25	M1	马达/Motor		SHINI		----		400V 50Hz 4.0kW		1	----		(1)				
版本		Ver.F		注: (1)表示非电控箱内材料; (2)表示选配出水 and 回水温度显示功能; (3)选配流量计; (4)选配压力计。													
				制图		版本号		G		标题		图号		比例		第 5 张	
				设计		核				STM-3650		STM-3650-CE-400V-G-5		标准		CE	
				校对		准				电气元件明细表一				机器电压		3φ400V	
标记		更改前		更改后		更改人		日期		20221018		SHINI 信易電熱機械股份有限公司 Shini Plastics Technologies, Inc.		机器频率		50Hz	
1		2		3		4		5		6		7		8			

