
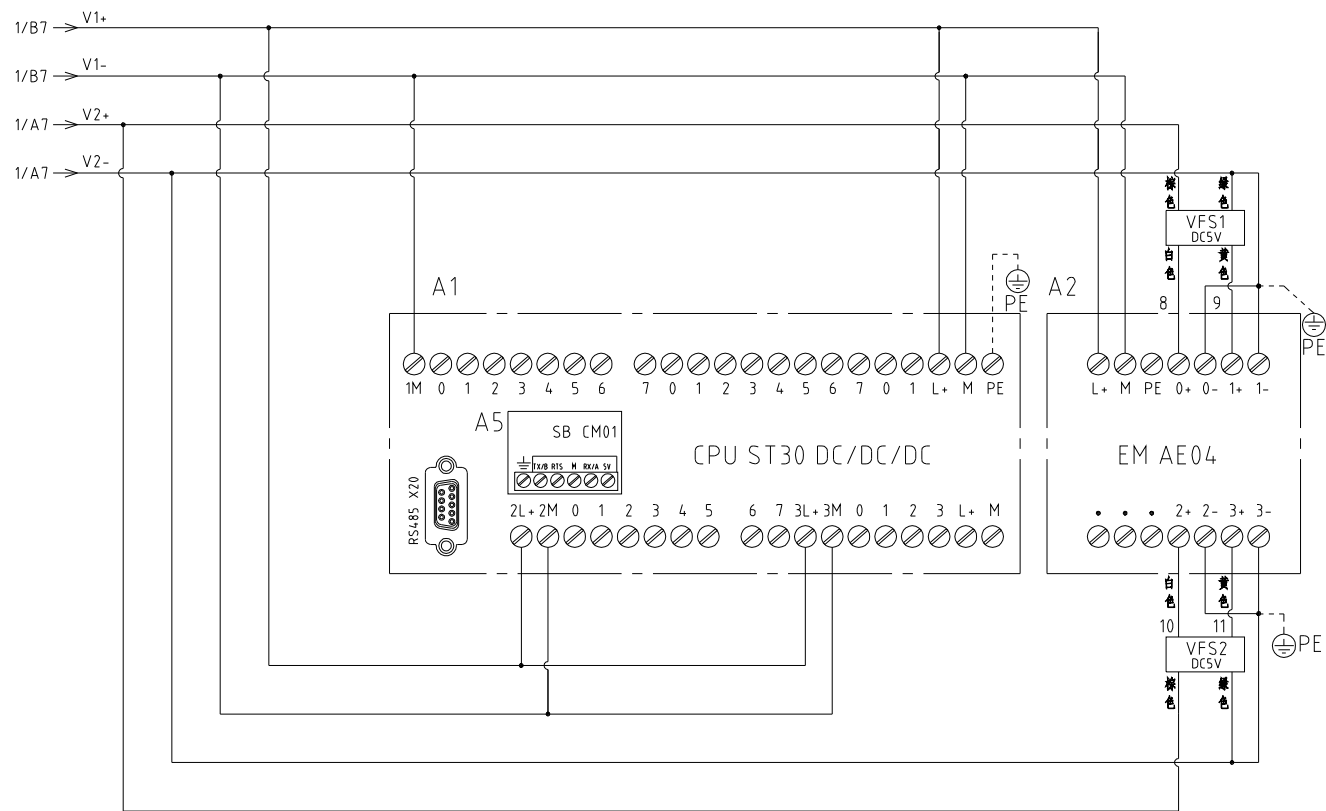


X3 连接触摸屏RS485通讯接口的接线图

X4 CPU ST30 PORT 0(D-sub 9PIN)

版本 Ver.C

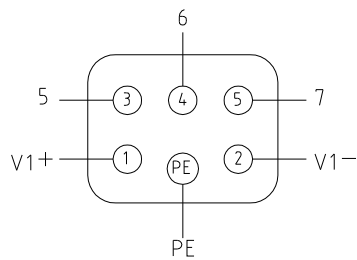
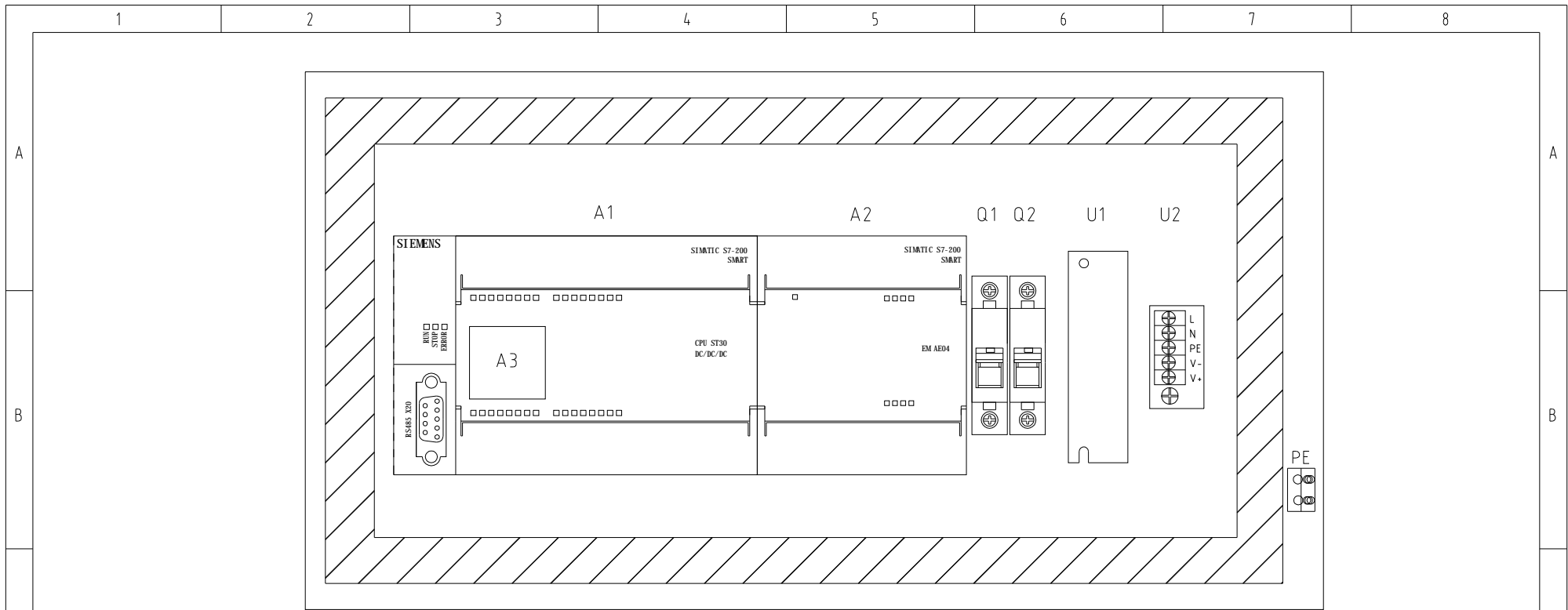
				制图	版号	B	标题	SIFR-200	图号	比例		第 1 张
				设计	核准		电气原理图一	SIFR-200-CE-230V-B-1	标准	CE	共 4 张	
				校对	核准		 信易電熱機械股份有限公司 Shini Plastics Technologies, Inc.				机器电压	1φ230V
标记	更改前	更改后	更改人	日期	审核	日期					20210827	机器频率



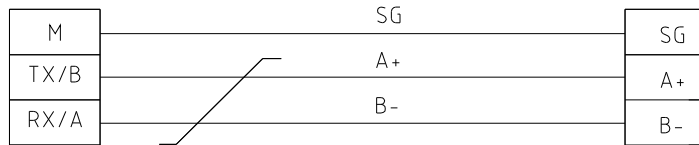
版本 Ver.C

					制图		版号	B	标题	SIFR-200	图号	比例	第 2 张
					设计		核准		电气原理图二	SIFR-200-CE-230V-B-2	标准	CE	共 4 张
					校对		核准					机器电压	1φ230V
标记	更改前	更改后	更改人	日期	审核		日期	20210827				机器频率	50/60Hz

SHINI 信易電熱機械股份有限公司
Shini Plastics Technologies, Inc.




X2 重载接头接线图




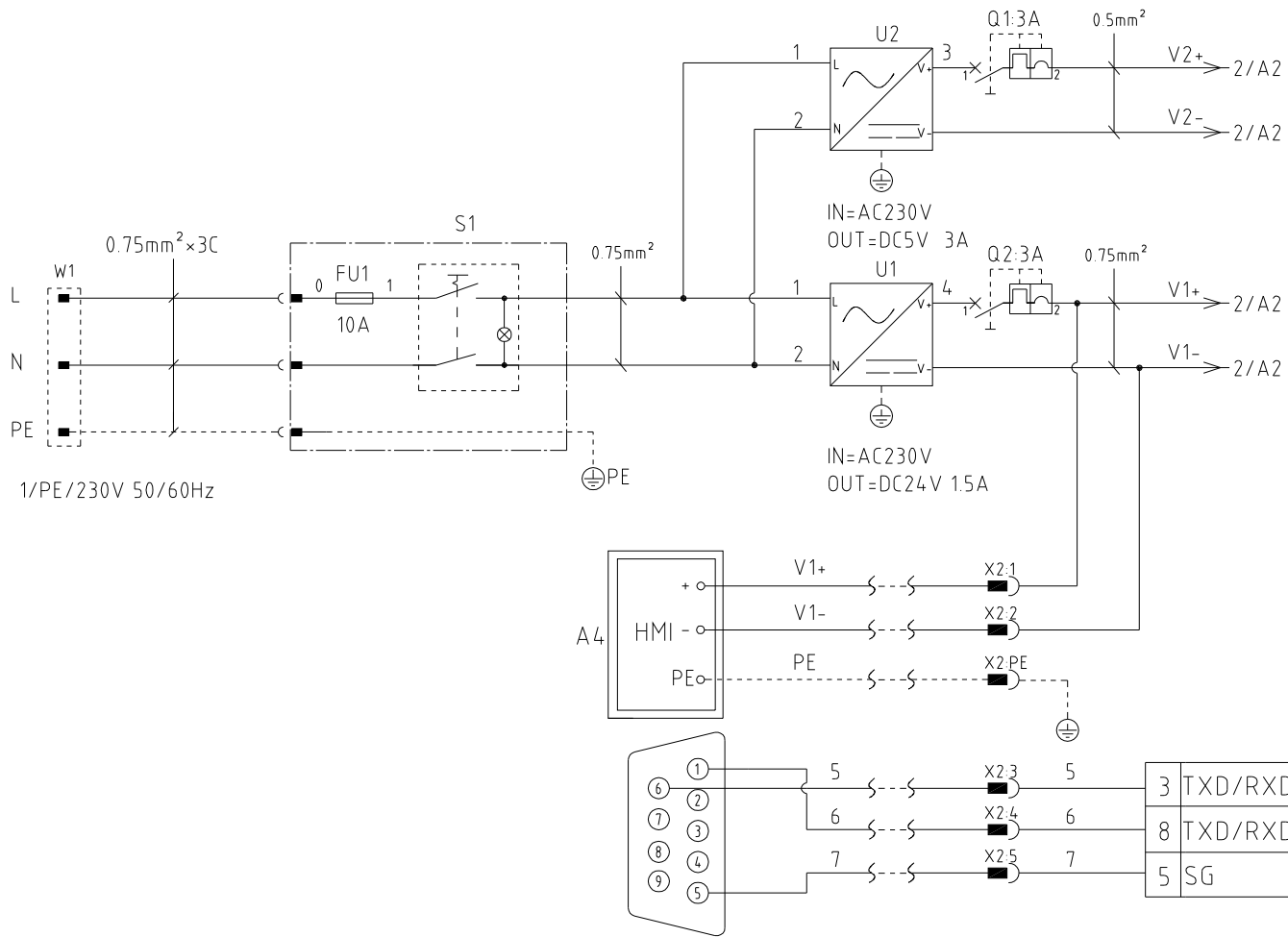
SB CM01

S2 RS485双通讯口(D-sub 9PIN)

版本 Ver.C

				制图		版号 B		标题 SIFR-200 电气元件布置图		图号 SIFR-200-CE-230V-B-3		比例		第 3 张	
				设计		核准		 信易電熱機械股份有限公司 Shini Plastics Technologies, Inc.		标准 CE		共 4 张			
				校对		日期 20210827				机器电压		1φ230V			
标记		更改前		更改后		更改人		日期		机器频率		50/60Hz			

1		2		3		4		5		6		7		8	
序号/NO	符号/Symbol	名称/Name		制造商/Manufacturer		型号/Type		规格/Specification		数量/Number	物料编号/Material number		备注/Remark		
1	S1	切替开关/Switch		MISUMI		APCJ-101-1FR		切替开关+电源插件		1	YE15111300000				
2	W1	电源线/Power Line		DIQIN		0.75X3C/3P		10A(3米/条)		1	YE50316300000				
3	FU1	熔芯/Fuse		JIANDONG		5x20		10A		1	YE46521000000				
4	Q1 Q2	断路器/Circuit Breakers		TECO		BM-63C/1003S 1P		3A		2	YE40100203000				
5	A1	可编程控制器/PLC		SIEMENS		CPU ST30 DC/DC/DC		24VDC 50/60Hz		1	YE81003006100				
6	A2	PLC扩展模块/Analog module		SIEMENS		四点输入模拟量模组EM AE04		24VDC 50/60Hz		1	YE82000400100				
7	A3	PLC扩展模块/Analog module		SIEMENS		通讯扩展信号板SB CM01		--		1	YE90000201300				
8	U1	直流电源/DC Power		MEANWELL		LRS-35-24		IN=100-240V OUT=24VDC 15A		1	YE71352400100				
9	U2	直流电源/DC Power		MEANWELL		RS-15-5		IN=100-240V OUT=5VDC 3A		1	YE71155500000				
10	A4	触摸屏/Human-machine interface		FLEXEM		F007R		24VDC 50/60Hz		1	YE80072400000				
11	X2	重载接头/Heavy load joint		HARTING		重载接头Han Q5/0-M(公插)		5P(侧出线)		1	YE68000501600				
12		电缆索头/Cable head		JUGUANG		PG11		----		1	YE67001100000				
13		重载接头/Heavy load joint		HARTING		重载接头Han Q5/0-F(母座)		5P		1	YE68000501400				
14		冷压针(公头)		HARTING		16A-Han E-2.5(公头)		----		2	YE68001601400				
15		冷压针(母头)		HARTING		16A-Han E-2.5(母头)		----		2	YE68001601500				
16	X3	9针D-sub接头/Socket		DIQIN		9针D-sub接头(母)		9P		1	YE62090000100				
17	X4	9针D-sub接头/Socket		DIQIN		9针D-sub接头(公)		9P		1	YE62090000000				
18		终端固定件E/GK系列(霍尼韦尔)		HONEYWELL		----		----		2	YE60000003900				
19	S2	通信接口板RS-485(双Dsub-9pin接头)		YUYUN		----		----		1	YE90048501200				
20		外壳RS485(SAL-700G-A-19)0版		BINCHENG		----		----		1	YR40048500000				
版本 Ver.C															
					制图		版本号	B	标题	SIFR-200	图号	比例		第 4 张	
					设计		核		电气元件明细表一	SIFR-200-CE-230V-B-4	标准	CE		共 4 张	
					校对		准		 信易電熱機械股份有限公司 Shini Plastics Technologies, Inc.	机器电压	1φ230V				
标记	更改前	更改后	更改人	日期	审核	日期	20210827	机器频率		50/60Hz					
1	2	3	4	5	6	7	8								



X3 连接触摸屏RS485通讯接口的接线图

X4 CPU ST30 PORT 0(D-sub 9PIN)

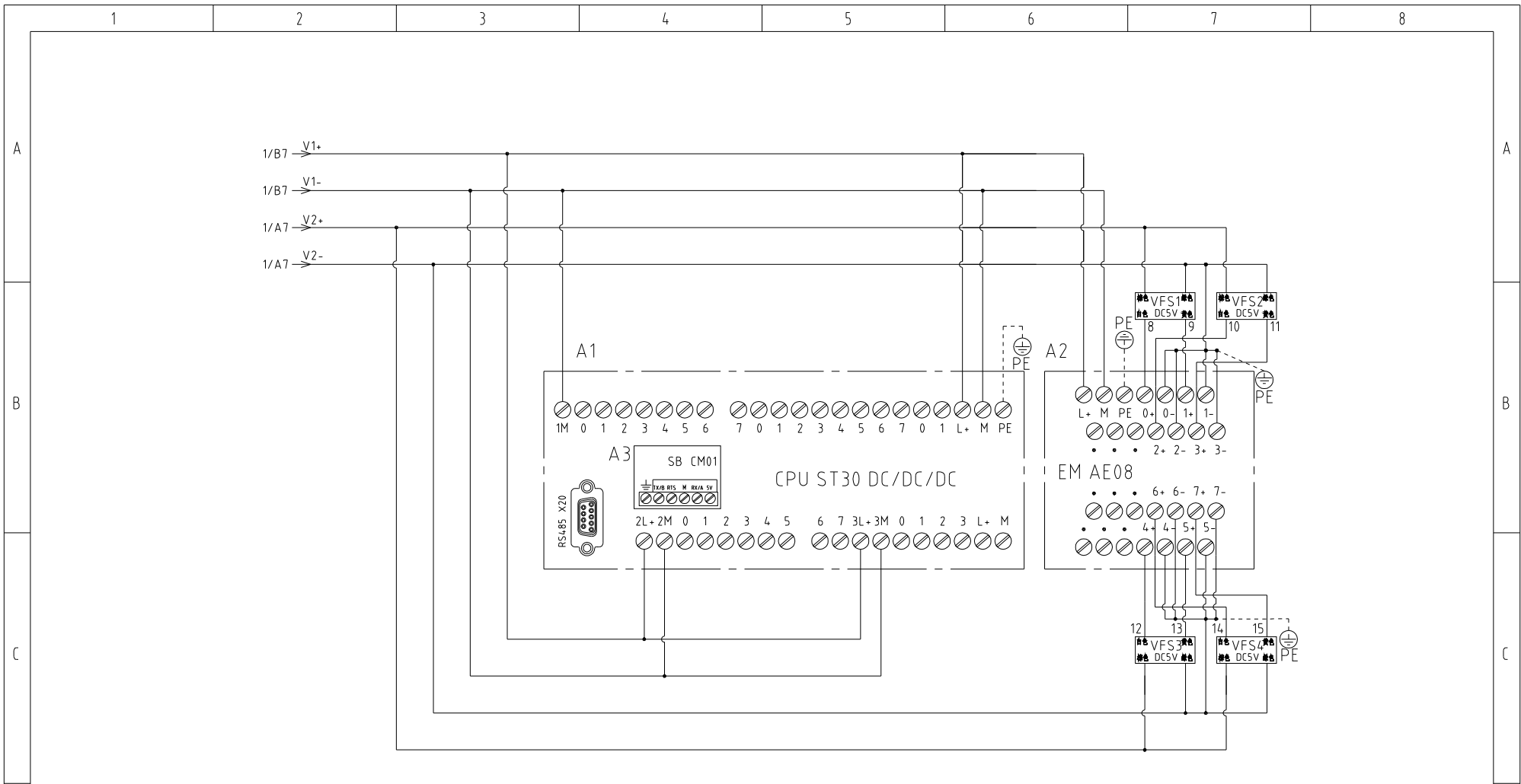
版本 Ver.C

制图	版号	B	标题	SIFR-400	图号	SIFR-400-CE-230V-B-1	比例	第 1 张
设计	核准		电气原理图一			标准	CE	共 4 张
校对	核准					机器电压		1φ230V
标记	更改前	更改后	更改人	日期	20210827	机器频率		50/60Hz



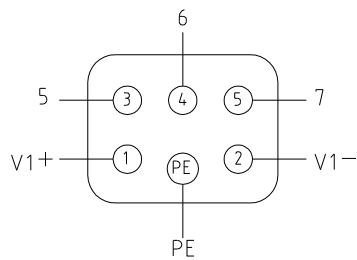
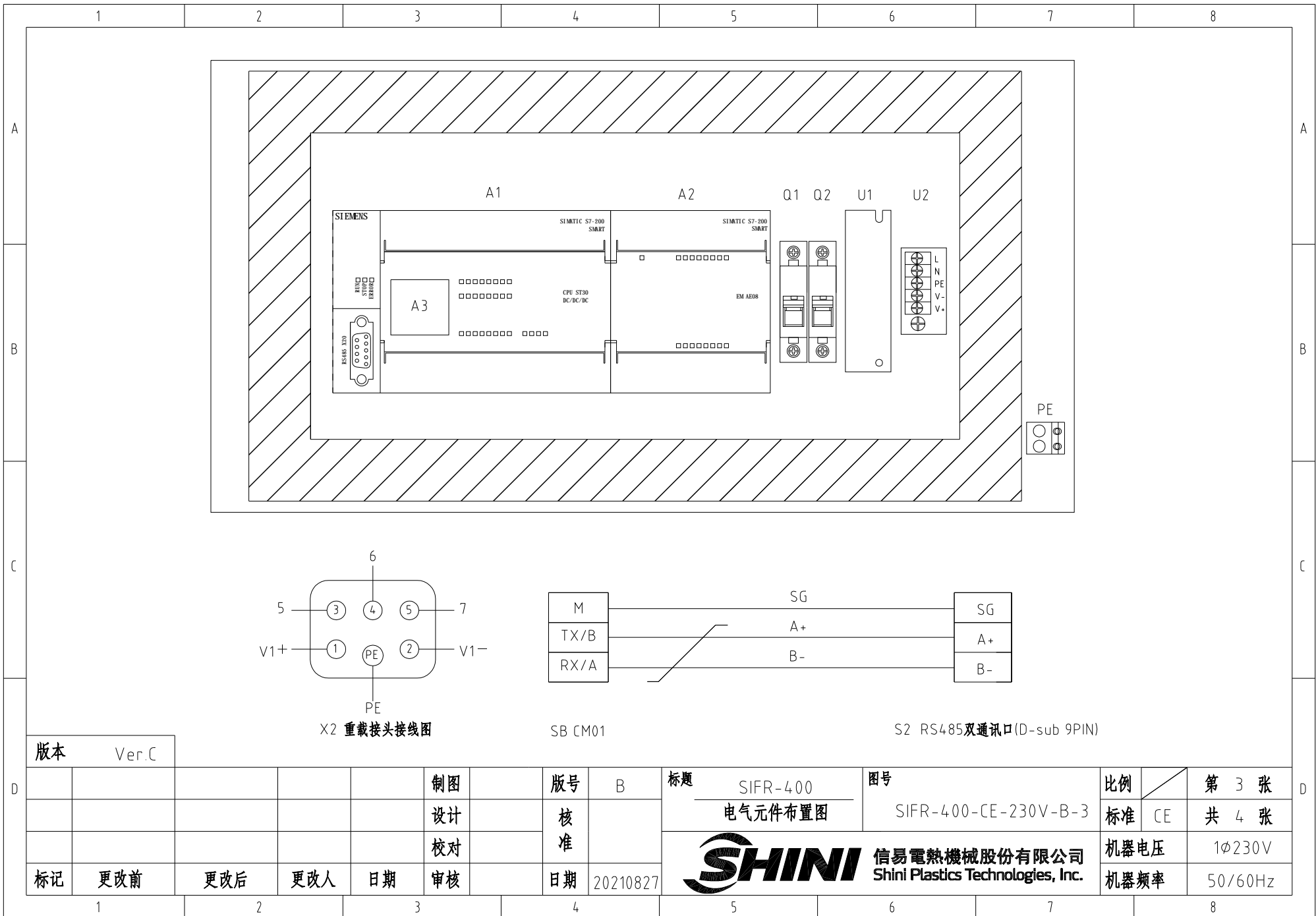
信易電熱機械股份有限公司
Shini Plastics Technologies, Inc.

比例	第 1 张
标准	CE
机器电压	1φ230V
机器频率	50/60Hz

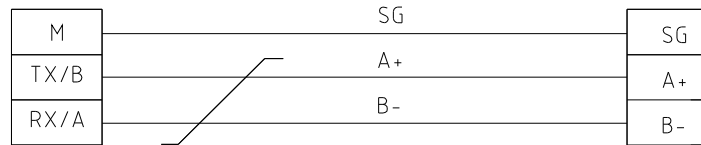


版本 Ver.C

					制图		版号	B	标题	SIFR-400	图号	比例	第 2 张
					设计		核		电气原理图二	SIFR-400-CE-230V-B-2	标准	CE	共 4 张
					校对		准		 信易電熱機械股份有限公司 Shini Plastics Technologies, Inc.	机器电压	1φ230V		
标记	更改前	更改后	更改人	日期	审核	日期	20210827	机器频率		50/60Hz			




X2 重载接头接线图




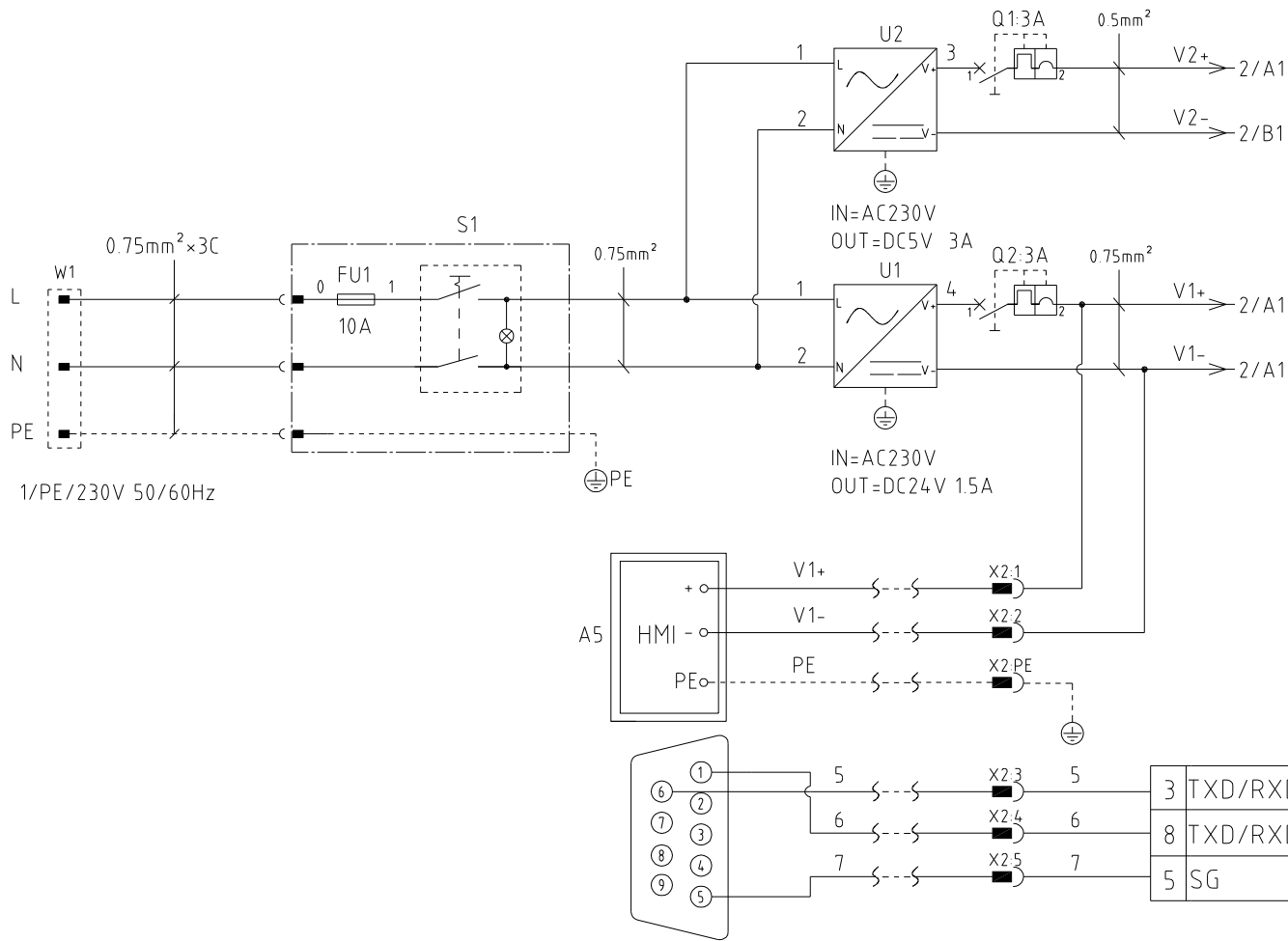
SB CM01

S2 RS485双通讯口(D-sub 9PIN)

版本 Ver.C

					制图		版号	B	标题	SIFR-400	图号	比例	第 3 张
					设计		核		电气元件布置图	SIFR-400-CE-230V-B-3	标准	CE	共 4 张
					校对		准		 信易電熱機械股份有限公司 Shini Plastics Technologies, Inc.		机器电压	1φ230V	
标记	更改前	更改后	更改人	日期	审核	日期	20210827			机器频率	50/60Hz		

1		2		3		4		5		6		7		8	
序号/NO	符号/Symbol	名称/Name		制造商/Manufacturer		型号/Type		规格/Specification		数量/Number	物料编号/Material number		备注/Remark		
1	S1	切替开关/Switch		MISUMI		APCJ-101-1FR		切替开关+电源插件		1	YE15111300000				
2	W1	电源线/Power Line		DIQIN		0.75X3C/3P		10A(3米/条)		1	YE50316300000				
3	FU1	熔芯/Fuse		JIANDONG		5x20		10A		1	YE46521000000				
4	Q1 Q2	断路器/Circuit Breakers		TECO		BM-63C/1003S 1P		3A		2	YE40100203000				
5	A1	可编程控制器/PLC		SIEMENS		CPU ST30 DC/DC/DC		24VDC 50/60Hz		1	YE81003006100				
6	A2	PLC扩展模块/Analog module		SIEMENS		八点输入模拟量模组EM AE08		24VDC 50/60Hz		1	YE82820000200				
7	A3	PLC扩展模块/Analog module		SIEMENS		通讯扩展信号板SB CM01		--		1	YE90000201300				
8	U1	直流电源/DC Power		MEANWELL		LRS-35-24		IN=100-240V OUT=24VDC 15A		1	YE71352400100				
9	U2	直流电源/DC Power		MEANWELL		RS-15-5		IN=100-240V OUT=5VDC 3A		1	YE71155500000				
10	A4	触摸屏/Human-machine interface		FLEXEM		F007R		24VDC 50/60Hz		1	YE80072400000				
11	X2	重载接头/Heavy load joint		HARTING		重载接头Han Q5/0-M(公插)		5P(侧出线)		1	YE68000501600				
12		电缆索头/Cable head		JUGUANG		PG11		----		1	YE67001100000				
13		重载接头/Heavy load joint		HARTING		重载接头Han Q5/0-F(母座)		5P		1	YE68000501400				
14		冷压针(公头)		HARTING		16A-Han E-2.5(公头)		----		2	YE68001601400				
15		冷压针(母头)		HARTING		16A-Han E-2.5(母头)		----		2	YE68001601500				
16	X3	9针D-sub接头/Socket		DIQIN		9针D-sub接头(母)		9P		1	YE62090000100				
17	X4	9针D-sub接头/Socket		DIQIN		9针D-sub接头(公)		9P		1	YE62090000000				
18		终端固定件E/GK系列(霍尼韦尔)		HONEYWELL		----		----		2	YE60000003900				
19	S2	通信接口板RS-485(双Dsub-9pin接头)		YUYUN		----		----		1	YE90048501200				
20		外壳RS485(SAL-700G-A-19)0版		BINCHENG		----		----		1	YR40048500000				
版本 Ver.C															
					制图		版本号	B	标题	SIFR-400	图号	比例		第 4 张	
					设计		核		电气元件明细表一	SIFR-400-CE-230V-B-4	标准	CE		共 4 张	
					校对		准		 信易電熱機械股份有限公司 Shini Plastics Technologies, Inc.		机器电压	1φ230V			
标记	更改前	更改后	更改人	日期	审核	日期	20210827				机器频率	50/60Hz			
1		2		3		4		5		6		7		8	



X3 连接触摸屏RS485通讯接口的接线图

X4 CPU ST30 PORT 0(D-sub 9PIN)

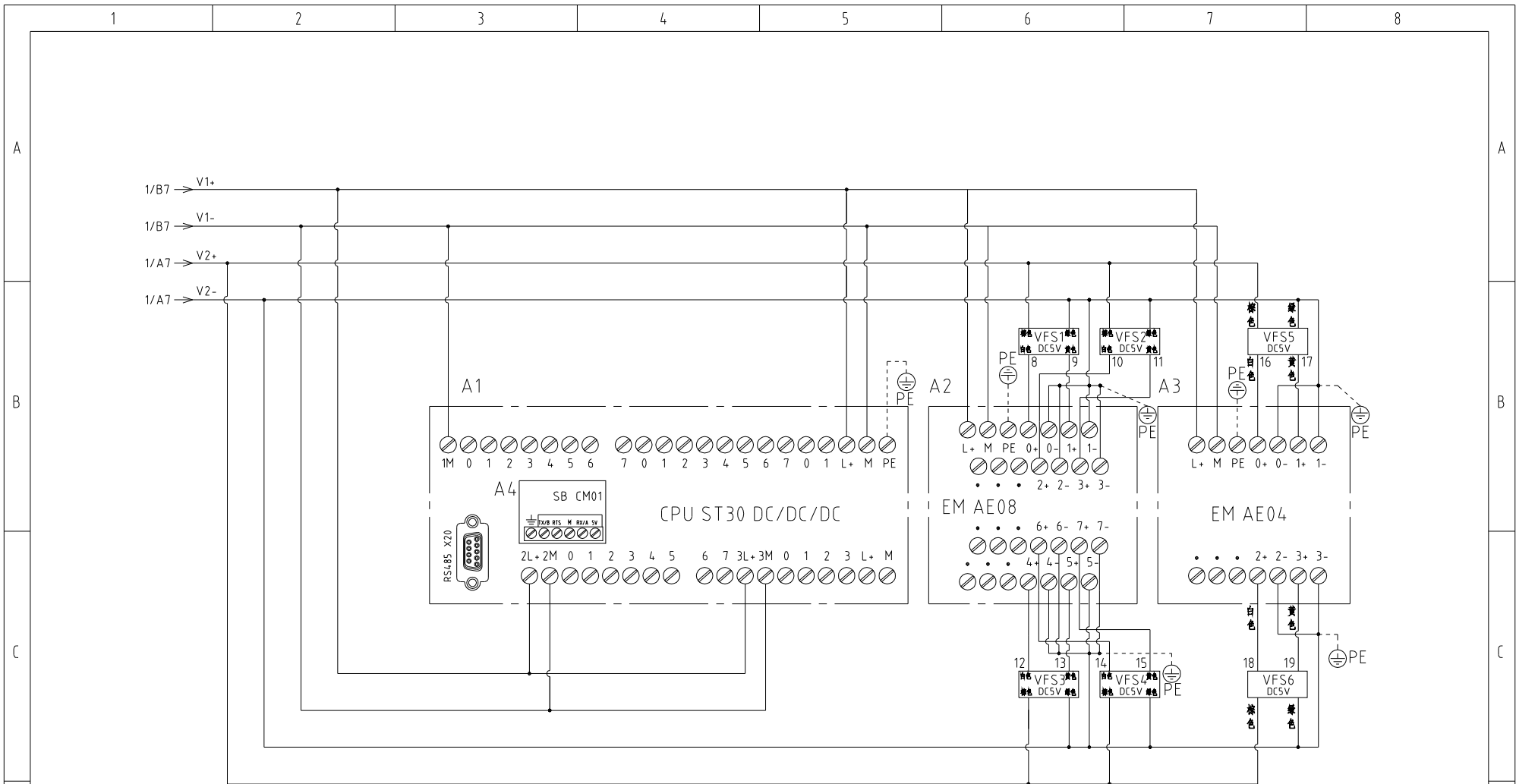
版本 Ver.C

制图	版号	B	标题	SIFR-600	图号	SIFR-600-CE-230V-B-1	比例	第 1 张
设计	核准		电气原理图一			标准	CE	共 4 张
校对	核准					机器电压		1φ230V
标记	更改前	更改后	更改人	日期	20210827	机器频率		50/60Hz



信易電熱機械股份有限公司
Shini Plastics Technologies, Inc.

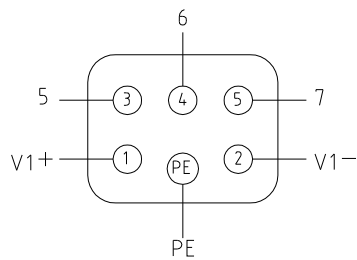
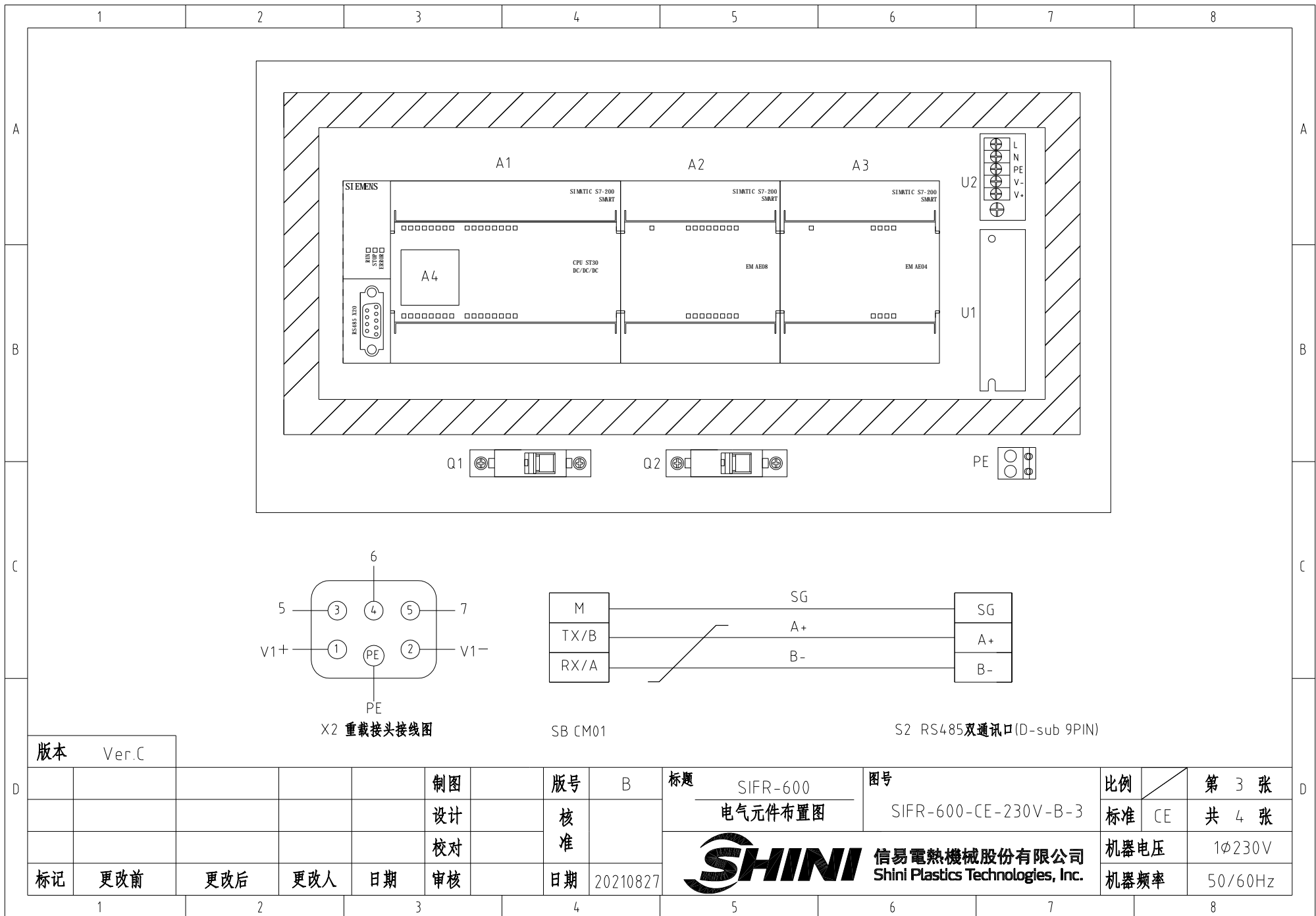
比例	第 1 张
标准	CE
机器电压	1φ230V
机器频率	50/60Hz



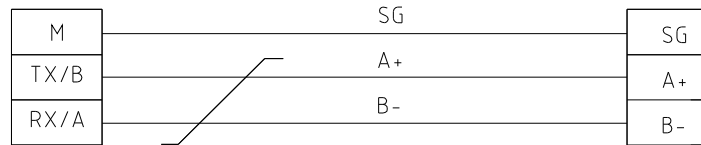
版本 Ver.C

制图	版号	B	标题	SIFR-600	图号	SIFR-600-CE-230V-B-2	比例	第 2 张
设计	核准		电气原理图二			标准	CE	共 4 张
校对	核准					机器电压		1φ230V
标记	更改前	更改后	更改人	日期	20210827	机器频率		50/60Hz





X2 重载接头接线图




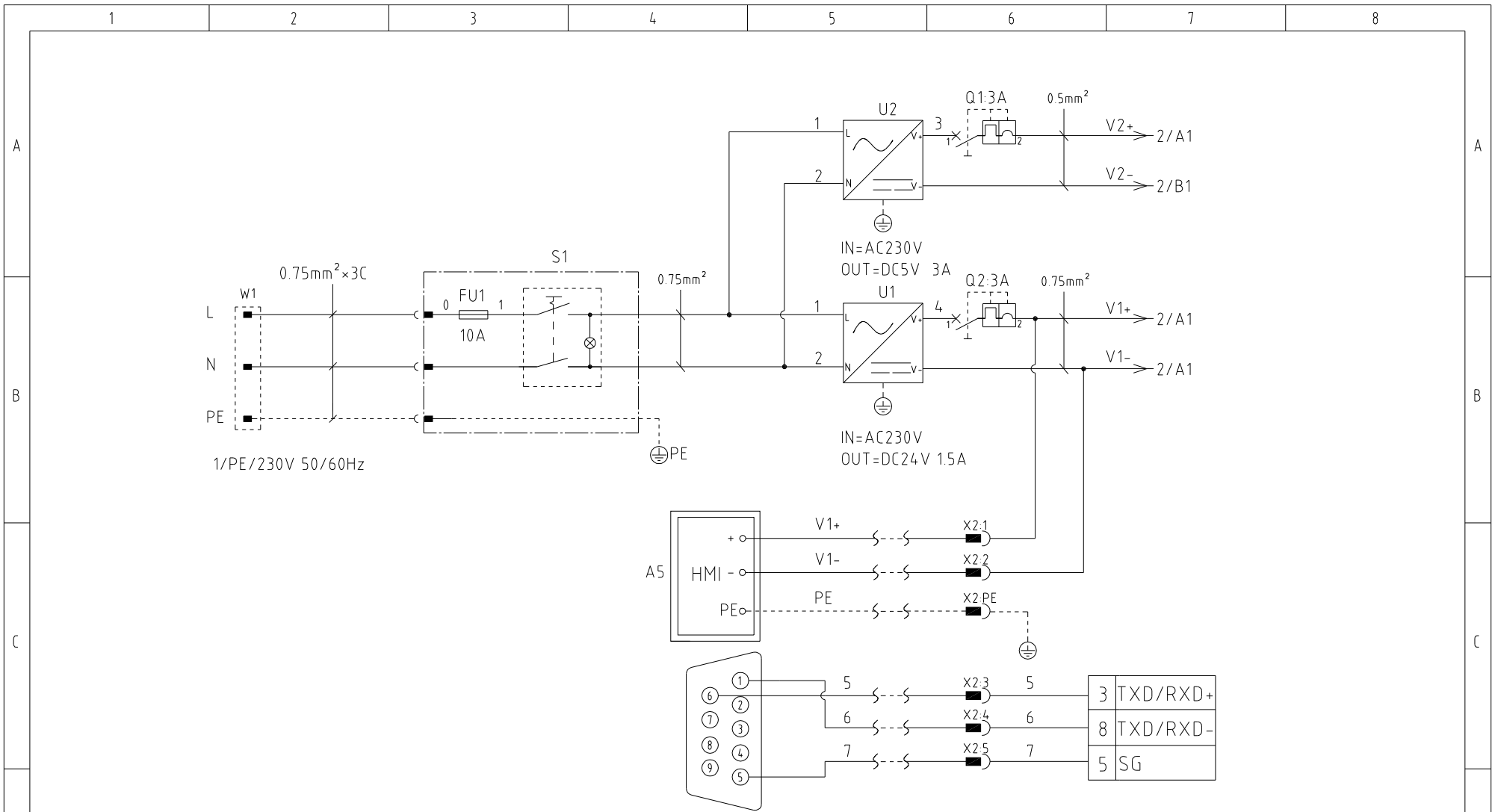
SB CM01

S2 RS485双通讯口(D-sub 9PIN)

版本 Ver.C

					制图		版号	B	标题	SIFR-600	图号	比例	第 3 张
					设计		核		电气元件布置图	SIFR-600-CE-230V-B-3	标准	CE	共 4 张
					校对		准		信易電熱機械股份有限公司 Shini Plastics Technologies, Inc.		机器电压	1φ230V	
标记	更改前	更改后	更改人	日期	审核	日期	20210827			机器频率	50/60Hz		

1		2		3		4		5		6		7		8	
序号/NO	符号/Symbol	名称/Name		制造商/Manufacturer		型号/Type		规格/Specification		数量/Number	物料编号/Material number		备注/Remark		
1	S1	切替开关/Switch		MISUMI		APCJ-101-1FR		切替开关+电源插件		1	YE15111300000				
2	W1	电源线/Power Line		DIQIN		0.75X3C/3P		10A(3米/条)		1	YE50316300000				
3	FU1	熔芯/Fuse		JIANDONG		5x20		10A		1	YE46521000000				
4	Q1 Q2	断路器/Circuit Breakers		TECO		BM-63C/1003S 1P		3A		2	YE40100203000				
5	A1	可编程控制器/PLC		SIEMENS		CPU ST30 DC/DC/DC		24VDC 50/60Hz		1	YE81003006100				
6	A2	PLC扩展模块/Analog module		SIEMENS		八点输入模拟量模组EM AE08		24VDC 50/60Hz		1	YE82820000200				
7	A3	PLC扩展模块/Analog module		SIEMENS		四点输入模拟量模组EM AE04		24VDC 50/60Hz		1	YE82000400100				
8	A4	PLC扩展模块/Analog module		SIEMENS		通讯扩展信号板SB CM01		--		1	YE90000201300				
9	U1	直流电源/DC Power		MEANWELL		LRS-35-24		IN=100-240V OUT=24VDC 1.5A		1	YE71352400100				
10	U2	直流电源/DC Power		MEANWELL		RS-15-5		IN=100-240V OUT=5VDC 3A		1	YE71155500000				
11	A5	触摸屏/Human-machine interface		FLEXEM		F007R		24VDC 50/60Hz		1	YE80072400000				
12	X2	重载接头/Heavy load joint		HARTING		重载接头Han Q5/0-M(公插)		5P(侧出线)		1	YE68000501600				
13		电缆索头/Cable head		JUGUANG		PG11		----		1	YE67001100000				
14		重载接头/Heavy load joint		HARTING		重载接头Han Q5/0-F(母座)		5P		1	YE68000501400				
15		冷压针(公头)		HARTING		16A-Han E-2.5(公头)		----		2	YE68001601400				
16		冷压针(母头)		HARTING		16A-Han E-2.5(母头)		----		2	YE68001601500				
17	X3	9针D-sub接头/Socket		DIQIN		9针D-sub接头(母)		9P		1	YE62090000100				
18	X4	9针D-sub接头/Socket		DIQIN		9针D-sub接头(公)		9P		1	YE62090000000				
19		终端固定件E/GK系列(霍尼韦尔)		HONEYWELL		----		----		2	YE60000003900				
20	S2	通信接口板RS-485(双Dsub-9pin接头)		YUYUN		----		----		1	YE90048501200				
21		外壳RS485(SAL-700G-A-19)0版		BINCHENG		----		----		1	YR40048500000				
版本		Ver.C													
					制图		版本号	B	标题	SIFR-600	图号		比例		第 4 张
					设计		核		电气元件明细表一		SIFR-600-CE-230V-B-4	标准	CE		共 4 张
					校对		准		 信易電熱機械股份有限公司 Shini Plastics Technologies, Inc.			机器电压	1φ230V		
标记	更改前	更改后	更改人	日期	审核	日期	20210827					机器频率	50/60Hz		
1		2		3		4		5		6		7		8	



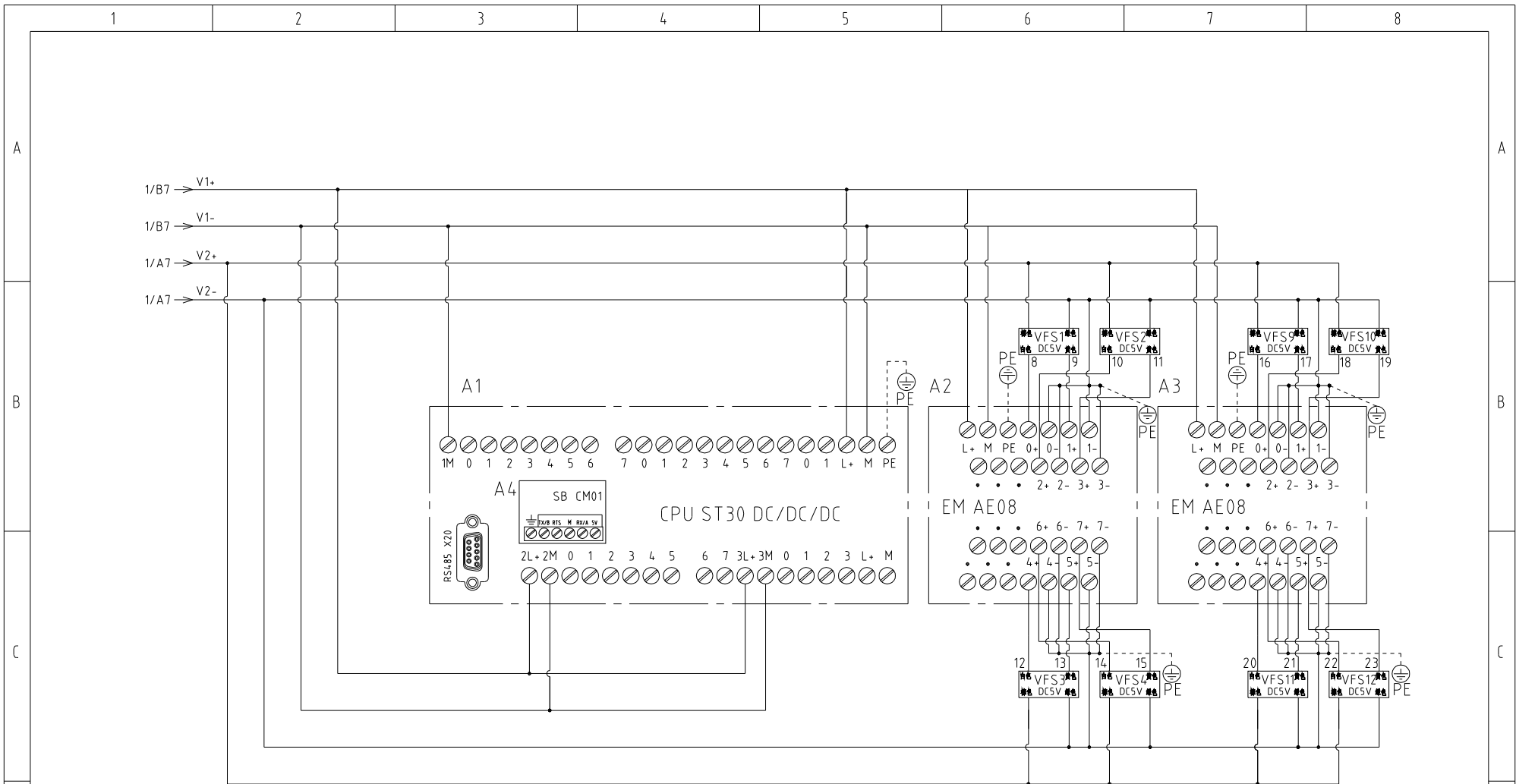
X3 连接触摸屏RS485通讯接口的接线图

X4 CPU ST30 PORT 0(D-sub 9PIN)

版本 Ver.C

制图	版号	B	标题	SIFR-800 电气原理图一	图号	SIFR-800-CE-230V-B-1	比例	第 1 张
设计	核准						标准	CE
校对	核准						机器电压	1φ230V
标记	更改前	更改后	更改人	日期	20210827		机器频率	50/60Hz





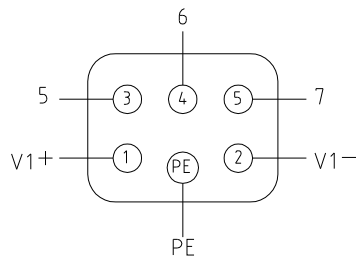
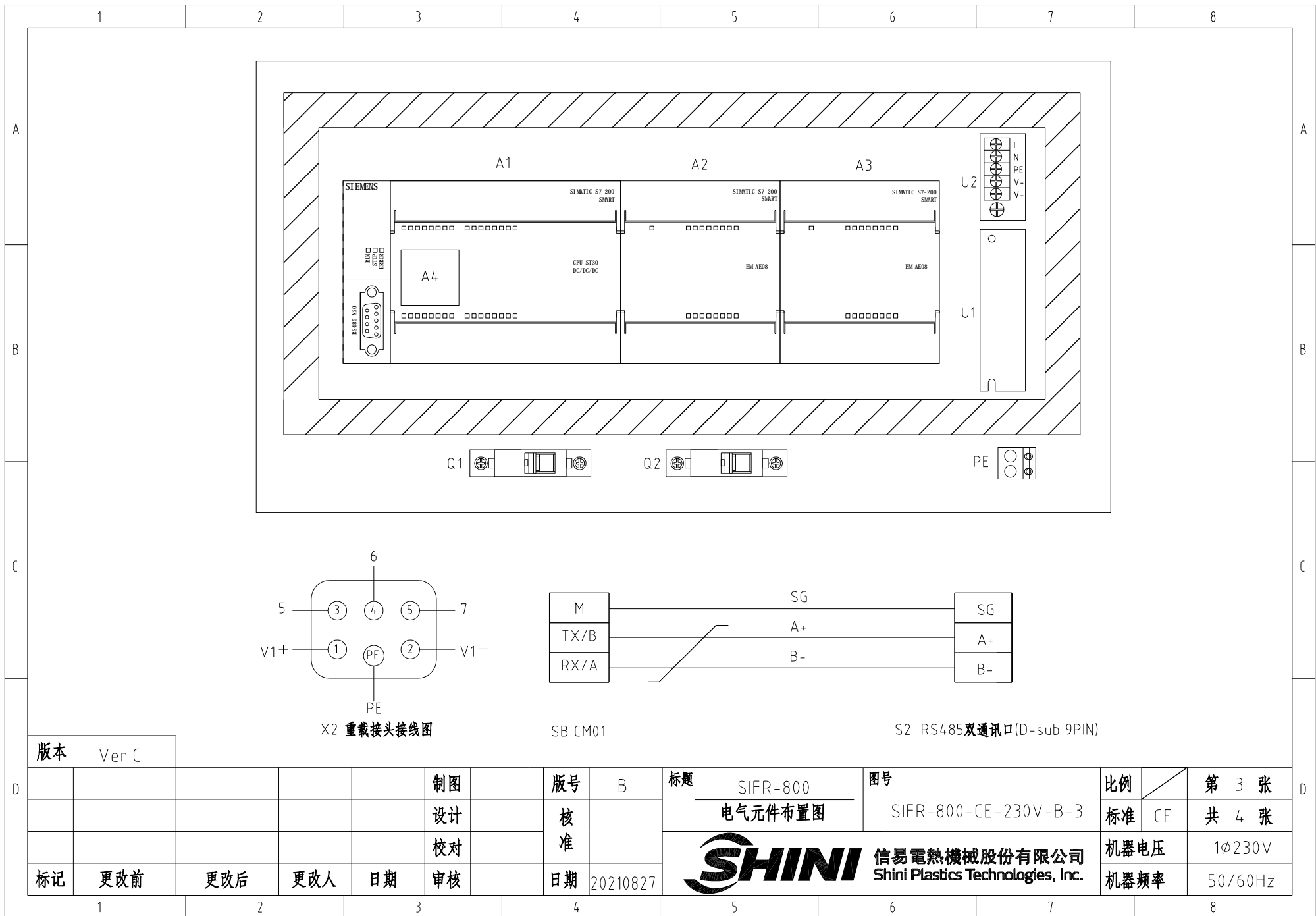
版本 Ver.C

制图	版号	B	标题	SIFR-800	图号	SIFR-800-CE-230V-B-2	比例	第 2 张
设计	核准		电气原理图二			标准	CE	共 4 张
校对	核准					机器电压		1φ230V
标记	更改前	更改后	更改人	日期	20210827	机器频率		50/60Hz

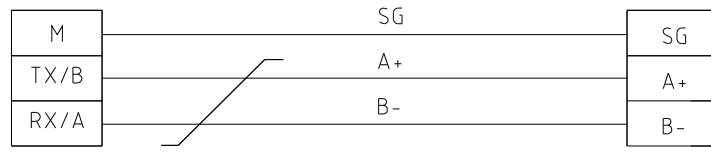


信易電熱機械股份有限公司
Shini Plastics Technologies, Inc.

第 2 张	共 4 张
1φ230V	50/60Hz



X2 重载接头接线图




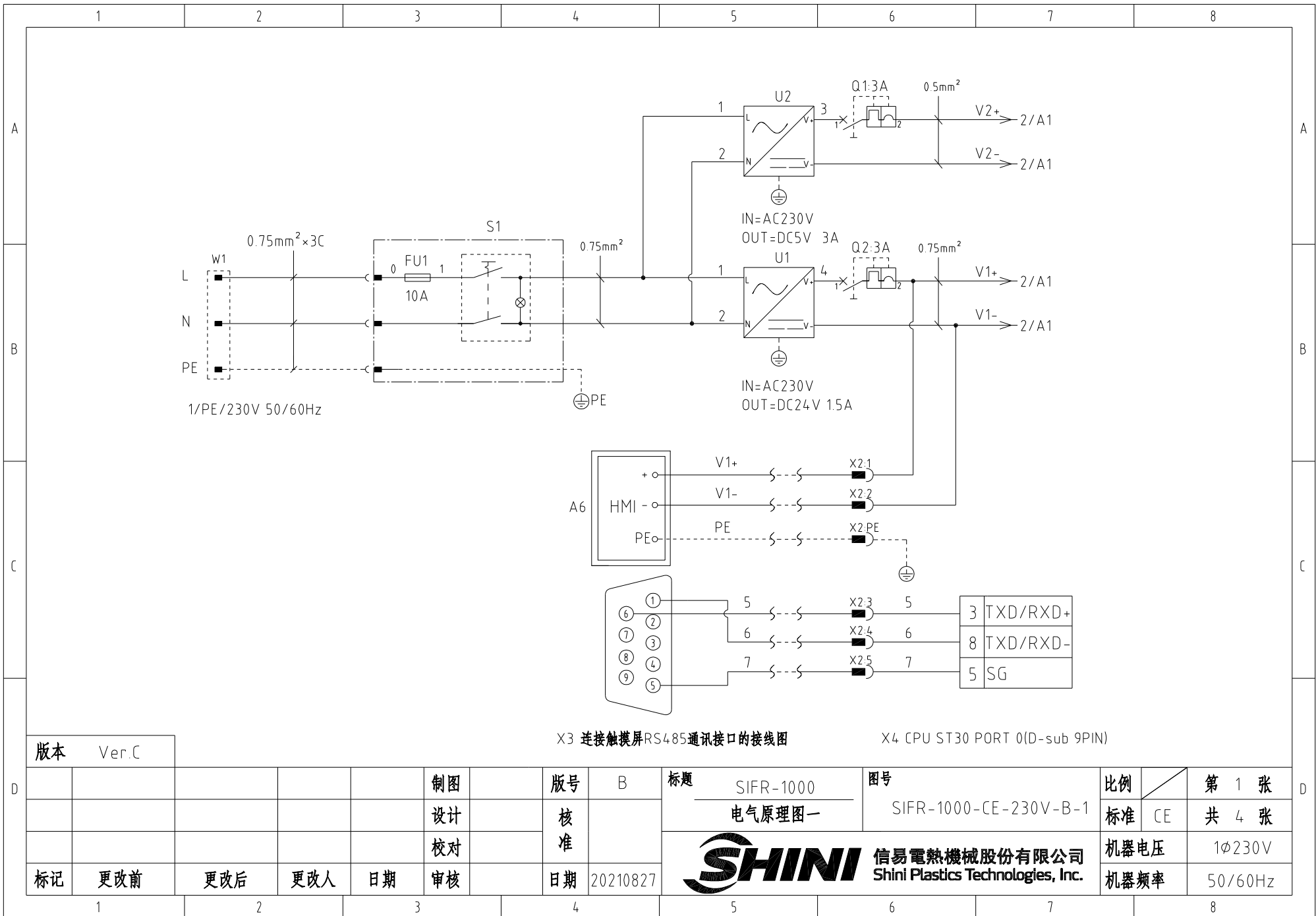
SB CM01

S2 RS485双通讯口(D-sub 9PIN)

版本 Ver.C

				制图		版号 B		标题 SIFR-800		图号 SIFR-800-CE-230V-B-3		比例		第 3 张	
				设计		核准		电气元件布置图		标准 CE		共 4 张			
				校对		日期 20210827		信易電熱機械股份有限公司 Shini Plastics Technologies, Inc.		机器电压		1φ230V			
标记		更改前		更改后		更改人				日期		机器频率		50/60Hz	

1		2		3		4		5		6		7		8	
序号/NO	符号/Symbol	名称/Name		制造商/Manufacturer		型号/Type		规格/Specification		数量/Number	物料编号/Material number		备注/Remark		
1	S1	切替开关/Switch		MISUMI		APCJ-101-1FR-03		切替开关+电源插件		1	YE15111300000				
2	W1	电源线/Power Line		DIQIN		0.75×3C		10A(3米/条)		1	YE50316300000				
3	FU1	熔芯/Fuse		JIANDONG		5×20		10A		1	YE46521000000				
4	Q1 Q2	断路器/Circuit Breakers		TECO		BM-63C/1003S 1P		3A		2	YE40100203000				
5	A1	可编程控制器/PLC		SIEMENS		CPU ST30 DC/DC/DC		24VDC 50/60Hz		1	YE81003006100				
6	A2 A3	PLC扩展模块/Analog module		SIEMENS		八点输入模拟量模组EM AE08		--		2	YE82820000200				
7	A4	PLC扩展模块/Analog module		SIEMENS		通讯扩展信号板SB CM01		--		1	YE90000201300				
8	U1	直流电源/DC Power		MEANWELL		LRS-35-24		IN=100-240V OUT=24VDC 15A		1	YE71352400100				
9	U2	直流电源/DC Power		MEANWELL		RS-15-5		IN=100-240V OUT=5VDC 3A		1	YE71155500000				
10	A5	触摸屏/Human-machine interface		FLEXEM		F007R		24VDC 50/60Hz		1	YE80072400000				
11	X2	重载接头/Heavy load joint		HARTING		重载接头Han Q5/0-M(公插)		5P(侧出线)		1	YE68000501600				
12		电缆索头/Cable head		JUGUANG		PG11		----		1	YE67001100000				
13		重载接头/Heavy load joint		HARTING		重载接头Han Q5/0-F(母座)		5P		1	YE68000501400				
14		冷压针(公头)		HARTING		16A-Han E-2.5(公头)		----		2	YE68001601400				
15		冷压针(母头)		HARTING		16A-Han E-2.5(母头)		----		2	YE68001601500				
16	X3	9针D-sub接头/Socket		DIQIN		9针D-sub接头(母)		9P		1	YE62090000100				
17	X4	9针D-sub接头/Socket		DIQIN		9针D-sub接头(公)		9P		1	YE62090000000				
18		终端固定件E/GK系列(霍尼韦尔)		HONEYWELL		----		----		2	YE60000003900				
19	S2	通信接口板RS-485(双Dsub-9pin接头)		YUYUN		----		----		1	YE90048501200				
20		外壳RS485(SAL-700G-A-19)0版		BINCHENG		----		----		1	YR40048500000				
版本		Ver.C													
制图		版号		B		标题		SIFR-800		图号		比例		第 4 张	
设计		核 准				电气元件明细表一		SIFR-800-CE-230V-B-4		标准		CE		共 4 张	
校对						 信易電熱機械股份有限公司 Shini Plastics Technologies, Inc.		机器电压		1φ230V					
标记		更改前		更改后				更改人		日期		20210827		机器频率	
1		2		3		4		5		6		7		8	



X3 连接触摸屏RS485通讯接口的接线图

X4 CPU ST30 PORT 0(D-sub 9PIN)

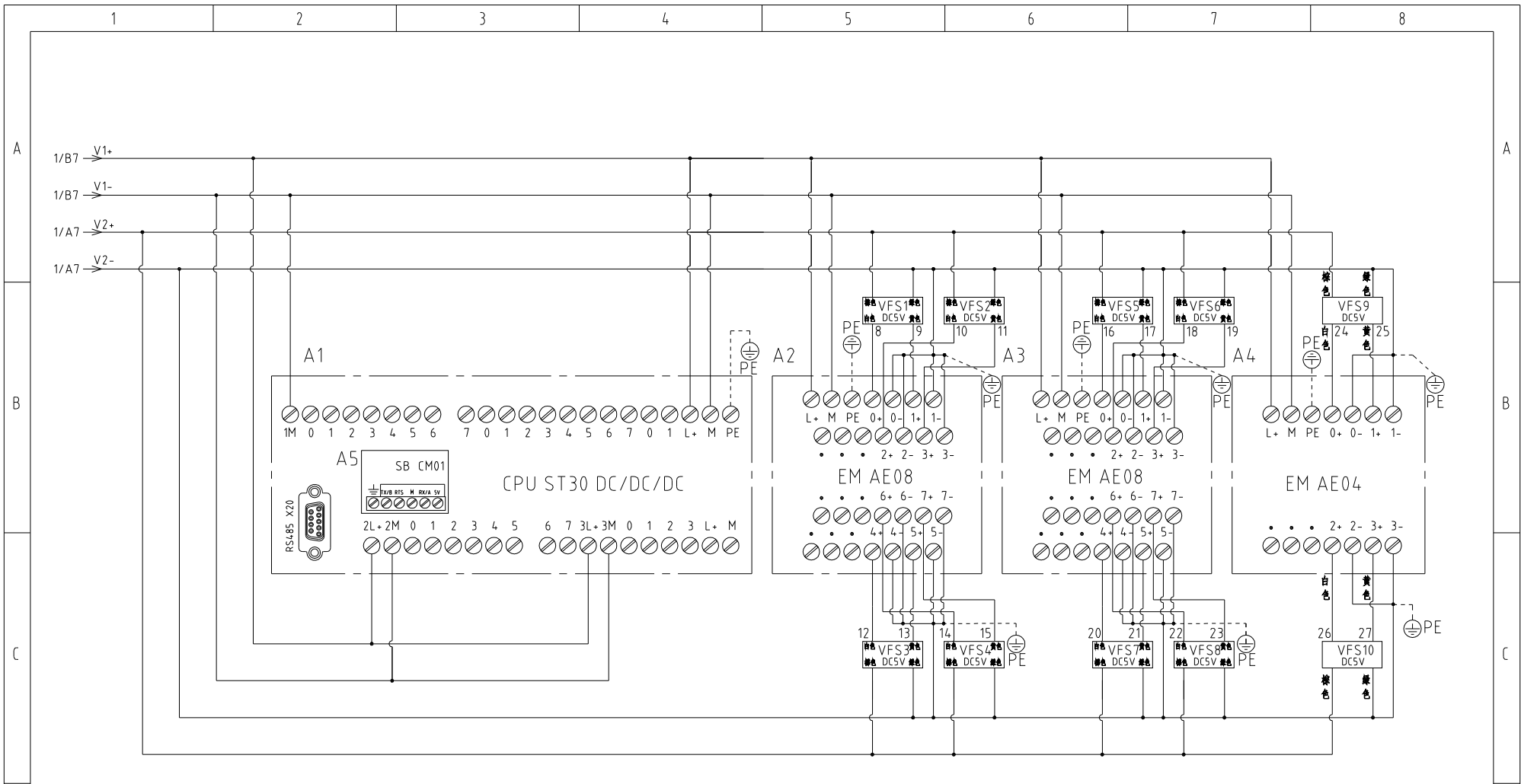
版本 Ver.C

制图	版号	B	标题	SIFR-1000	图号	SIFR-1000-CE-230V-B-1	比例	第 1 张
设计	核准		电气原理图一			标准	CE	共 4 张
校对	核准					机器电压		1φ230V
标记	更改前	更改后	更改人	日期	20210827	机器频率		50/60Hz



信易電熱機械股份有限公司
Shini Plastics Technologies, Inc.

比例	第 1 张
标准	CE
机器电压	1φ230V
机器频率	50/60Hz



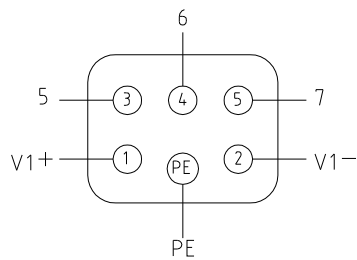
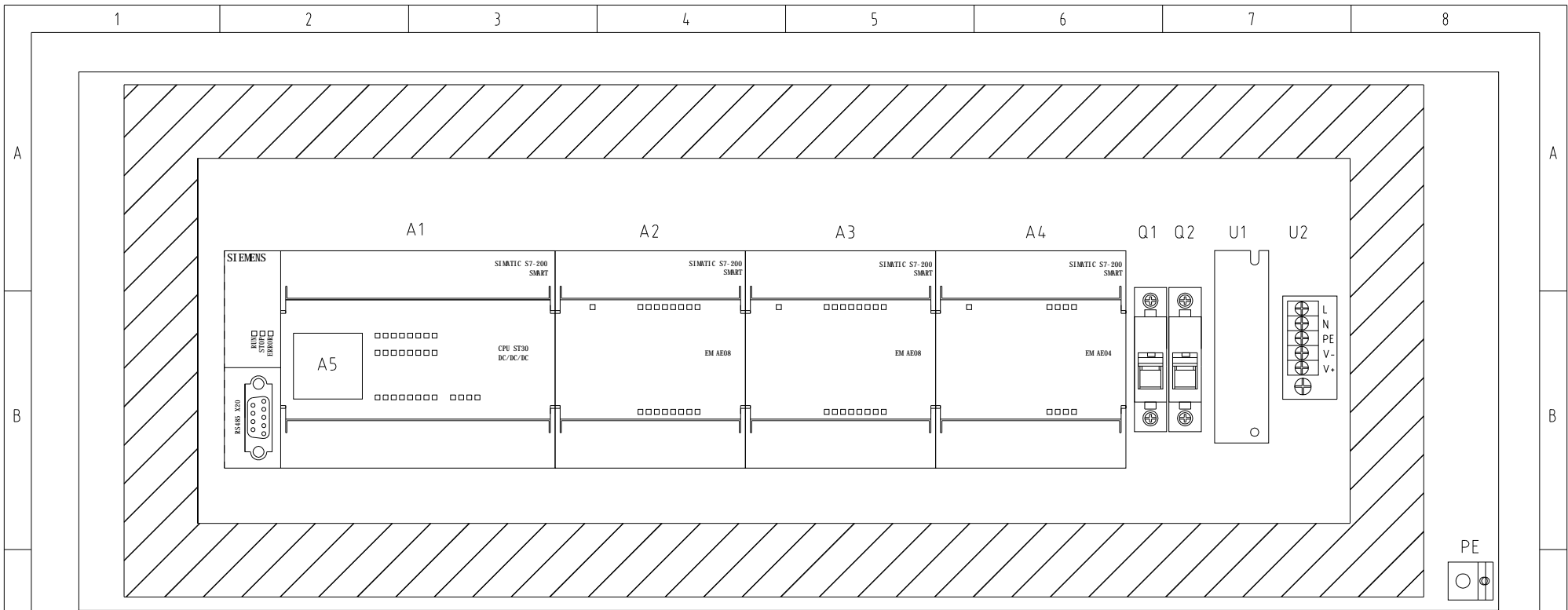
版本 Ver.C

					制图		版号	B	标题	SIFR-1000	图号	比例	第 2 张
					设计		核准			电气原理图二	SIFR-1000-CE-230V-B-2	标准	CE
					校对		核准					机器电压	1φ230V
标记	更改前	更改后	更改人	日期	审核		日期	20210827				机器频率	50/60Hz

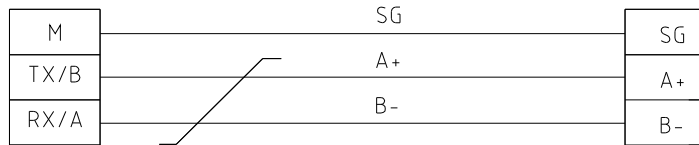


信易電熱機械股份有限公司
Shini Plastics Technologies, Inc.

比例	第 2 张
标准	CE
机器电压	1φ230V
机器频率	50/60Hz




X2 重载接头接线图



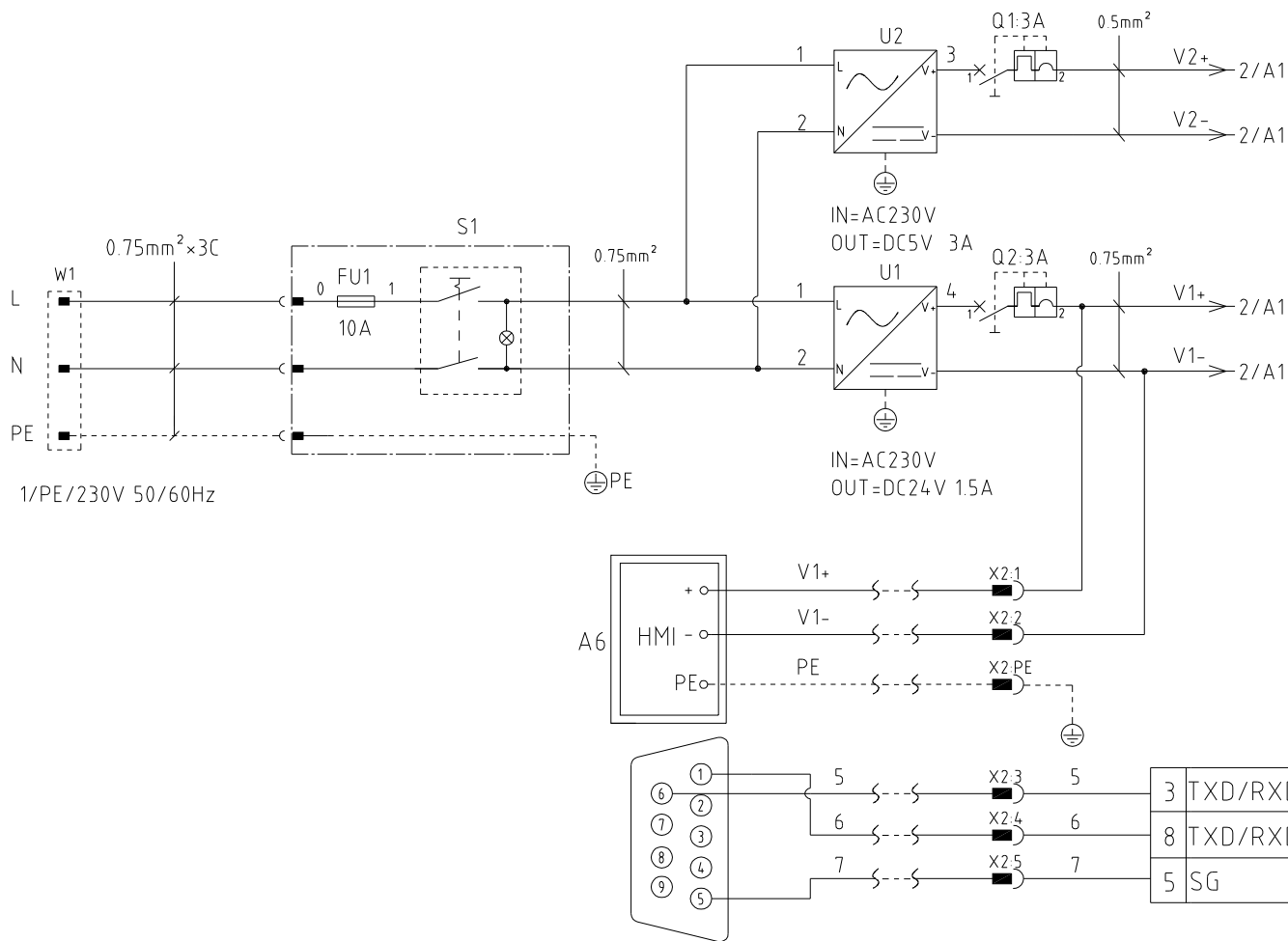
SB CM01

S2 RS485双通讯口(D-sub 9PIN)

版本 Ver.C

					制图	版号	B	标题	SIFR-1000	图号	比例	第 3 张
					设计	核准		电气元件布置图	SIFR-1000-CE-230V-B-3	标准	CE	共 4 张
					校对			 信易電熱機械股份有限公司 Shini Plastics Technologies, Inc.		机器电压	1φ230V	
标记	更改前	更改后	更改人	日期	审核	日期	20210827		机器频率	50/60Hz		

1		2		3		4		5		6		7		8	
序号/NO	符号/Symbol	名称/Name		制造商/Manufacturer		型号/Type		规格/Specification		数量/Number	物料编号/Material number		备注/Remark		
1	S1	切替开关/Switch		MISUMI		APCJ-101-1FR		切替开关+电源插件		1	YE15111300000				
2	W1	电源线/Power Line		DIQIN		0.75X3C		10A(3米/条)		1	YE50316300000				
3	FU1	熔芯/Fuse		JIANDONG		5x20		10A		1	YE46521000000				
4	Q1 Q2	断路器/Circuit Breakers		TECO		BM-63C/1003S 1P		3A		2	YE40100203000				
5	A1	可编程控制器/PLC		SIEMENS		CPU ST30 DC/DC/DC		24VDC 50/60Hz		1	YE81003006100				
6	A2 A3	PLC扩展模块/Analog module		SIEMENS		八点输入模拟量模组EM AE08		--		2	YE82820000200				
7	A4	PLC扩展模块/Analog module		SIEMENS		四点输入模拟量模组EM AE04		--		1	YE82000400100				
8	A5	PLC扩展模块/Analog module		SIEMENS		通讯扩展信号板SB CM01		--		1	YE90000201300				
9	U1	直流电源/DC Power		MEANWELL		LRS-35-24		IN=100-240V OUT=24VDC 1.5A		1	YE71352400100				
10	U2	直流电源/DC Power		MEANWELL		RS-15-5		IN=100-240V OUT=5VDC 3A		1	YE71155500000				
11	A6	触摸屏/Human-machine interface		FLEXEM		F007R		24VDC 50/60Hz		1	YE80072400000				
12	X2	重载接头/Heavy load joint		HARTING		重载接头Han Q5/0-M(公插)		5P		1	YE68000501300				
13		电缆索头/Cable head		JUGUANG		PG11		----		1	YE67001100000				
14		重载接头/Heavy load joint		HARTING		重载接头Han Q5/0-F(母座)		5P		1	YE68000501400				
15		冷压针(公头)		HARTING		16A-Han E-2.5(公头)		----		2	YE68001601400				
16		冷压针(母头)		HARTING		16A-Han E-2.5(母头)		----		2	YE68001601500				
17	X3	9针D-sub接头/Socket		DIQIN		9针D-sub接头(母)		9P		1	YE62090000100				
18	X4	9针D-sub接头/Socket		DIQIN		9针D-sub接头(公)		9P		1	YE62090000000				
19		终端固定件E/GK系列(霍尼韦尔)		HONEYWELL		----		----		4	YE60000003900				
20	S2	通信接口板RS-485(双Dsub-9pin接头)		YUYUN		----		----		1	YE90048501200				
21		外壳RS485(SAL-700G-A-19)0版		BINCHENG		----		----		1	YR40048500000				
版本		Ver.C													
标记		更改前	更改后	更改人	日期	制图	版号	B	标题	SIFR-1000	图号	比例		第 4 张	
						设计	核		电气元件明细表一	SIFR-1000-CE-230V-B-4	标准	CE	共 4 张		
						校对	准		 信易電熱機械股份有限公司 Shini Plastics Technologies, Inc.	机器电压		1φ230V			
						日期	20210827	机器频率		50/60Hz					
1		2		3		4		5		6		7		8	



X3 连接触摸屏RS485通讯接口的接线图

X4 CPU ST30 PORT 0(D-sub 9PIN)

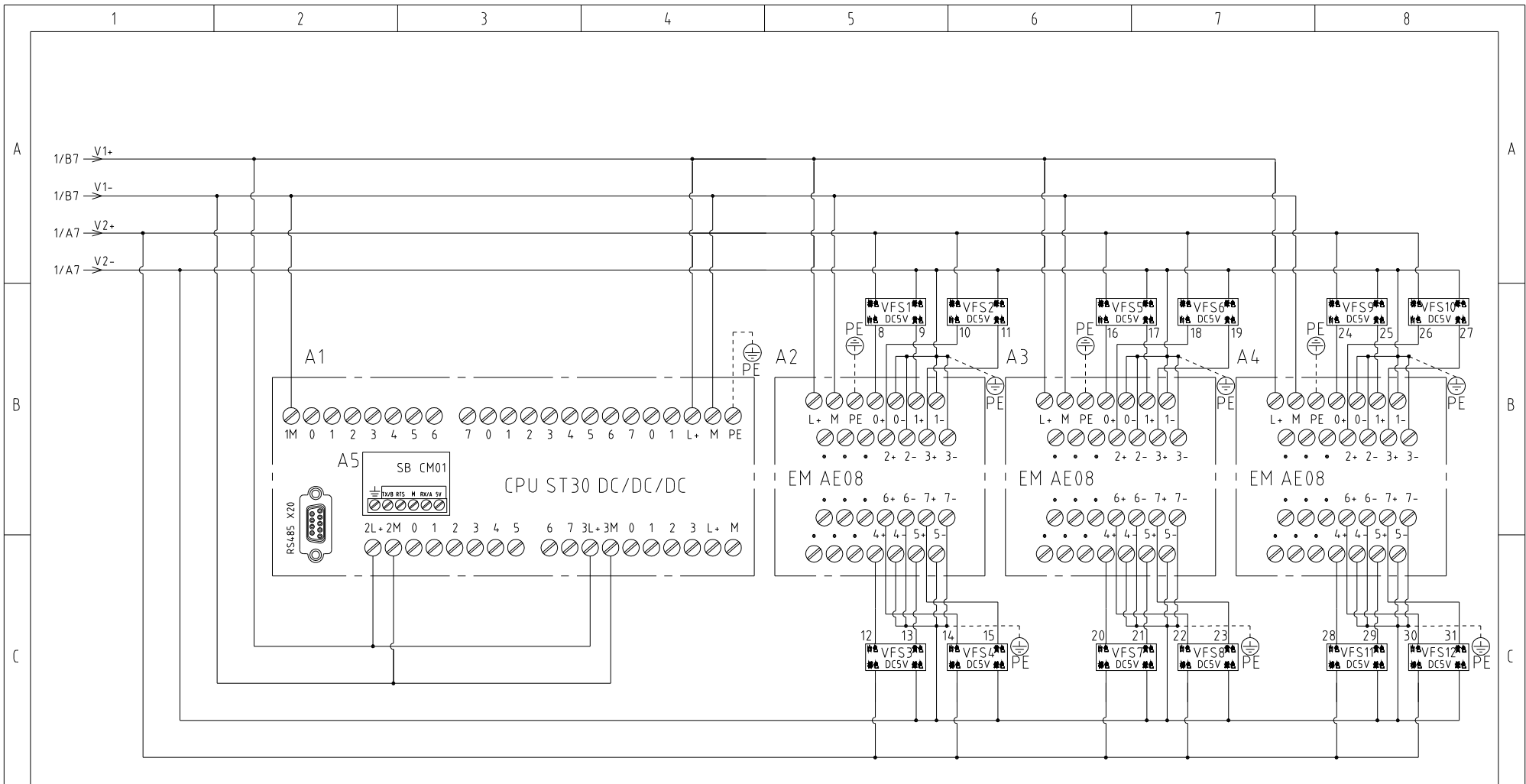
版本 Ver.C

制图	版号	B	标题	SIFR-1200 电气原理图一	图号	SIFR-1200-CE-230V-B-1	比例	第 1 张
设计	核准						标准	CE
校对	核准						机器电压	1φ230V
标记	更改前	更改后	更改人	日期	20210827		机器频率	50/60Hz



信易電熱機械股份有限公司
Shini Plastics Technologies, Inc.

比例	第 1 张
标准	CE
机器电压	1φ230V
机器频率	50/60Hz

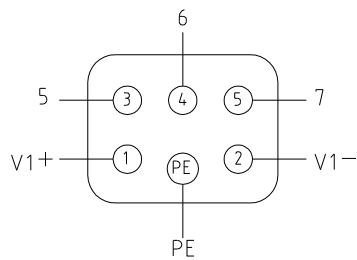
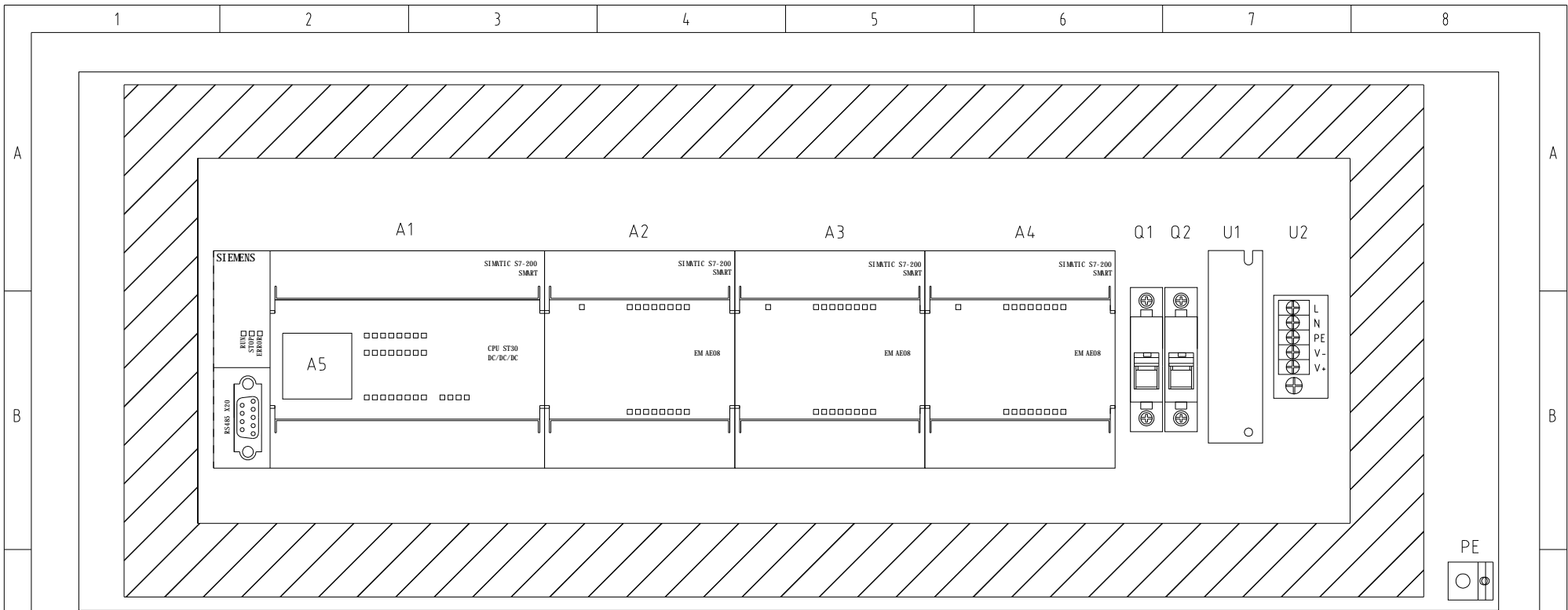


版本 Ver.C

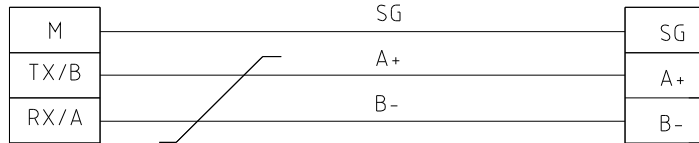
制图	版号	B	标题	SIFR-1200	图号	SIFR-1200-CE-230V-B-2	比例	第 2 张
设计	核准		电气原理图二			标准	CE	共 4 张
校对	核准					机器电压		1φ230V
标记	更改前	更改后	更改人	日期	20210827	机器频率		50/60Hz



信易電熱機械股份有限公司
Shini Plastics Technologies, Inc.



X2 重载接头接线图




SB CM01

S2 RS485双通讯口(D-sub 9PIN)

版本 Ver.C

制图	版号	B	标题	SIFR-1200 电气元件布置图	图号	SIFR-1200-CE-230V-B-3	比例	第 3 张
设计	核准						标准	CE
校对	核准						机器电压	1φ230V
标记	更改前	更改后	更改人	日期	20210827		机器频率	50/60Hz



1		2		3		4		5		6		7		8	
序号/NO	符号/Symbol	名称/Name		制造商/Manufacturer		型号/Type		规格/Specification		数量/Number	物料编号/Material number		备注/Remark		
1	S1	切替开关/Switch		MISUMI		APCJ-101-1FR		切替开关+电源插件		1	YE15111300000				
2	W1	电源线/Power Line		DIQIN		0.75X3C		10A(3米/条)		1	YE50316300000				
3	FU1	熔芯/Fuse		JIANDONG		5x20		10A		1	YE46521000000				
4	Q1 Q2	断路器/Circuit Breakers		TECO		BM-63C/1003S 1P		3A		2	YE40100203000				
5	A1	可编程控制器/PLC		SIEMENS		CPU ST30 DC/DC/DC		24VDC 50/60Hz		1	YE81003006100				
6	A2 A3 A4	PLC扩展模块/Analog module		SIEMENS		八点输入模拟量模組EM AE08		24VDC 50/60Hz		3	YE82820000200				
7	A5	PLC扩展模块/Analog module		SIEMENS		通讯扩展信号板SB CM01		----		1	YE90000201300				
8	U1	直流电源/DC Power		MEANWELL		LRS-35-24		IN=100-240V OUT=24VDC 15A		1	YE71352400100				
9	U2	直流电源/DC Power		MEANWELL		RS-15-5		IN=100-240V OUT=5VDC 3A		1	YE71155500000				
10	A6	触摸屏/Human-machine interface		FLEXEM		F007R		24VDC 50/60Hz		1	YE80072400000				
11	X2	重载接头/Heavy load joint		HARTING		重载接头Han Q5/0-M(公插)		5P		1	YE68000501300				
12		电缆索头/Cable head		JUGUANG		PG11		----		1	YE67001100000				
13		重载接头/Heavy load joint		HARTING		重载接头Han Q5/0-F(母座)		5P		1	YE68000501400				
14		冷压针(公头)		HARTING		16A-Han E-2.5(公头)		----		2	YE68001601400				
15		冷压针(母头)		HARTING		16A-Han E-2.5(母头)		----		2	YE68001601500				
16	X3	9针D-sub接头/Socket		DIQIN		9针D-sub接头(母)		9P		1	YE62090000100				
17	X4	9针D-sub接头/Socket		DIQIN		9针D-sub接头(公)		9P		1	YE62090000000				
18		终端固定件E/GK系列(霍尼韦尔)		HONEYWELL		----		----		4	YE60000003900				
19	S2	通信接口板RS-485(双Dsub-9pin接头)		YUYUN		----		----		1	YE90048501200				
20		外壳RS485(SAL-700G-A-19)0版		BINCHENG		----		----		1	YR40048500000				
版本		Ver.C													
制图		版号		B		标题		SIFR-1200		图号		比例		第 4 张	
设计		核		准		电气元件明细表一		SIFR-1200-CE-230V-B-4		标准		CE		共 4 张	
校对		日期		20210827		 信易電熱機械股份有限公司 Shini Plastics Technologies, Inc.		机器电压		1φ230V					
标记		更改前		更改后				更改人		机器频率		50/60Hz			
1		2		3		4		5		6		7		8	