

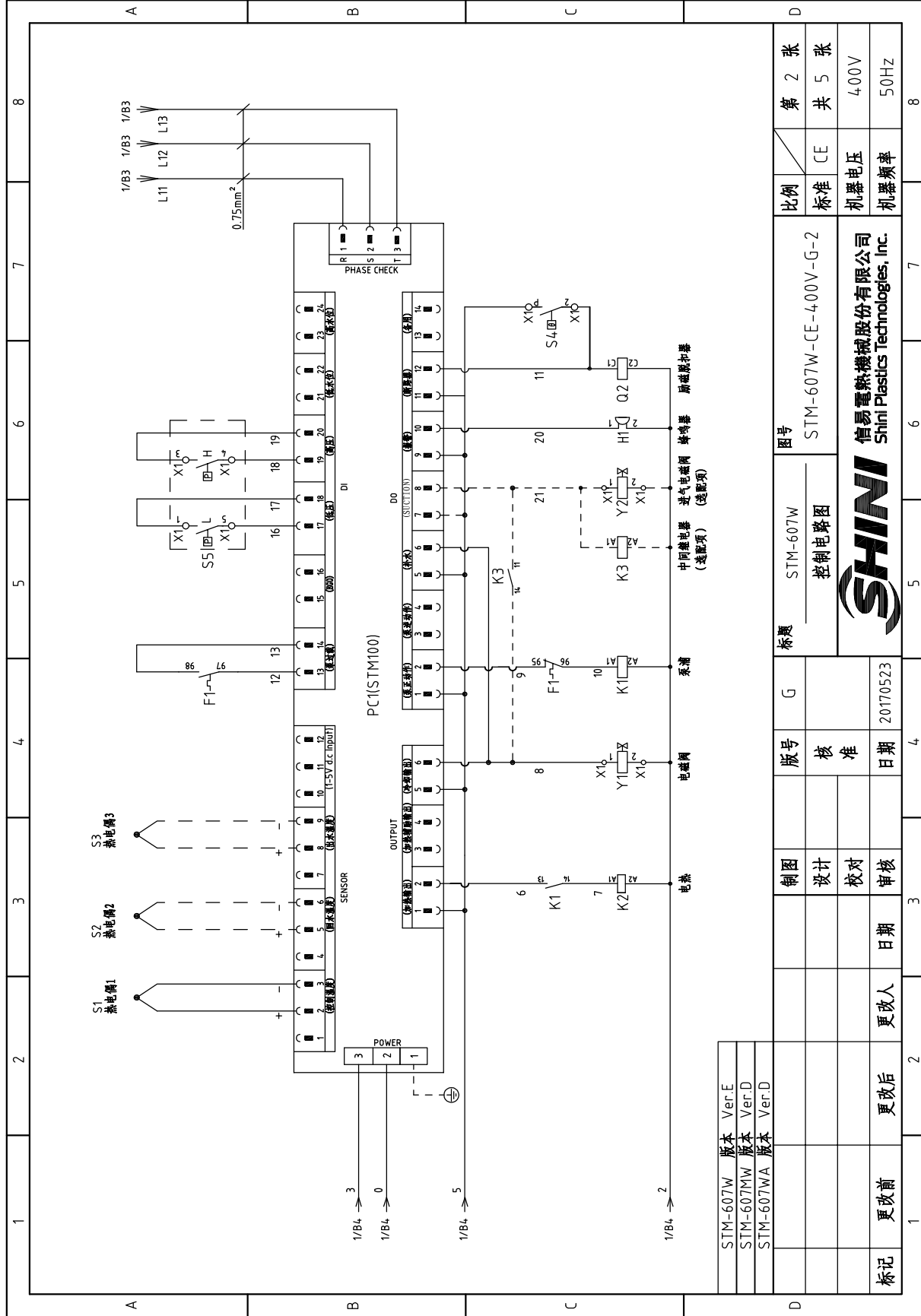
选配磁力系时 F:SET 1.0A P=0.55KW IN=1.0A  
图号 STM-607W  
标题 主电路图

STM-607W	版本	Ver.E
STM-607MW	版本	Ver.D
STM-607WA	版本	Ver.D

制图	版号	图号	比例	第 1 张
设计	核 准	STM-607W-CE-400V-G-1	标准	共 5 张
校对	日期	20170523	机器电压	4.00V
审核	更改人		机器频率	5.0Hz
更改前	更改后			



信易塑料机械股份有限公司  
Shini Plastics Technologies, Inc.



STM-607W	版本	Ver.E
STM-607MW	版本	Ver.D
STM-607WA	版本	Ver.D

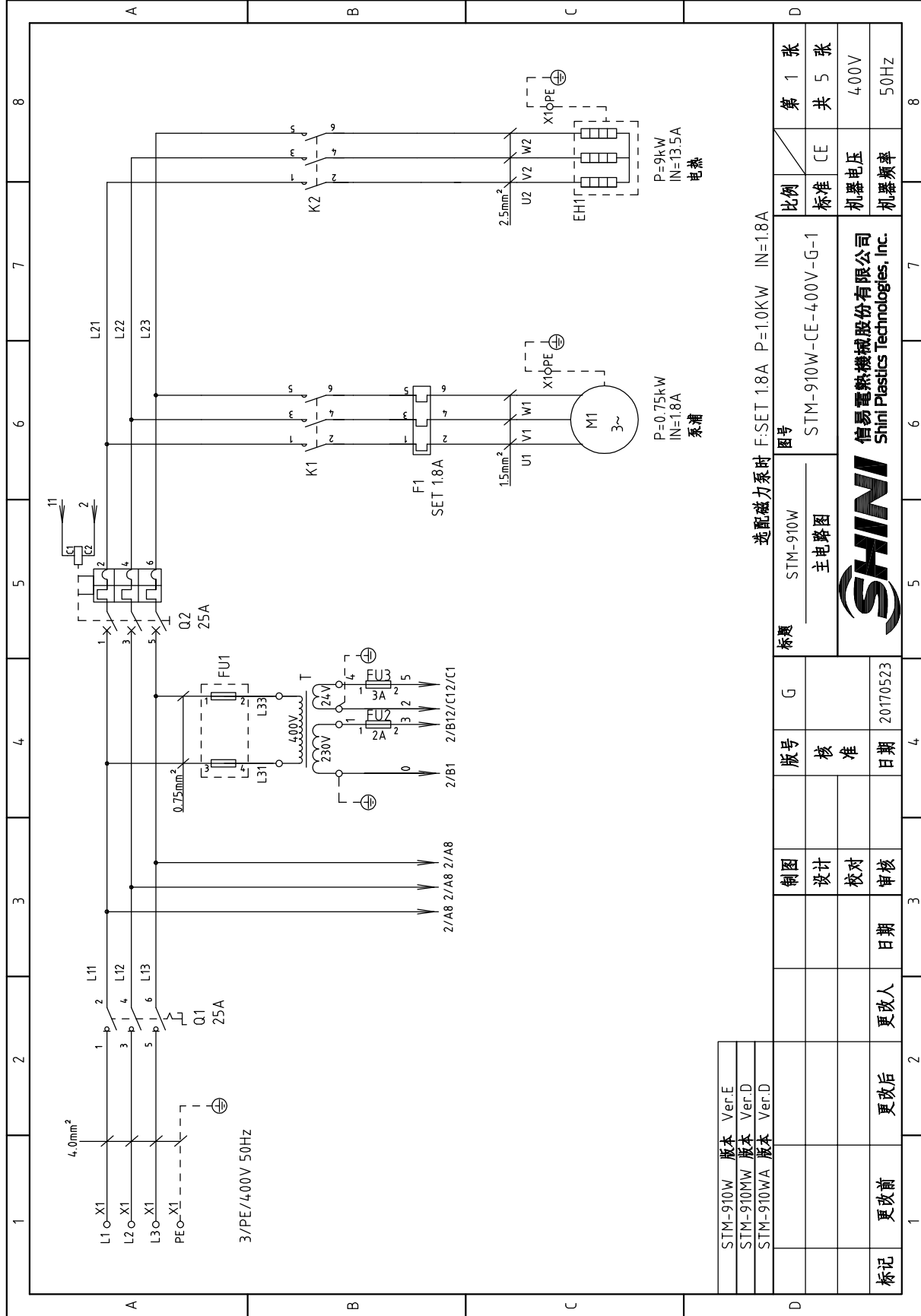
制图		版号	G	标题	STM-607W	图号	STM-607W-CE-400V-G-2	比例	CE	第 2 张
设计		核 准		控制电路图				标准		共 5 张
校对		日期	20170523					机器电压	400V	
审核		更改人						机器频率	50Hz	
更改前		更改后								









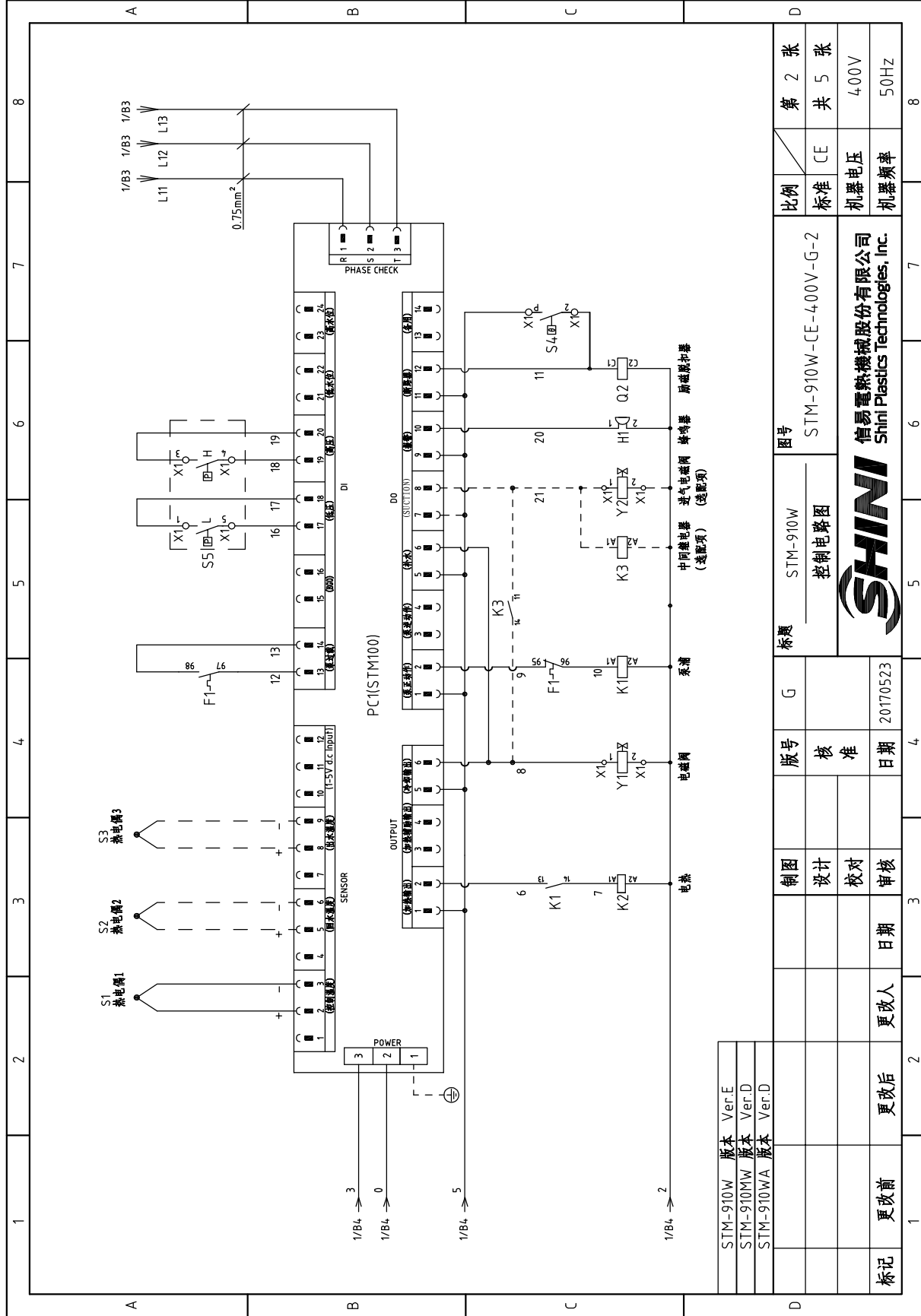


STM-910W 版本 Ver.E	图号	STM-910W	标题	STM-910W	版号	G	制图	日期	更改后	更改前	标记
STM-910MW 版本 Ver.D	比例	CE	主电路图	STM-910W-CE-400V-G-1	核准		设计	日期	更改人	更改前	
STM-910WA 版本 Ver.D	标准	CE			日期	20170523	校对	日期			
	机器电压	400V					审核	日期			
	机器频率	50Hz									
	第 1 张										
	共 5 张										

适配磁力系时 F:SET 1.8A P=1.0KW IN=1.8A



信易塑料机械股份有限公司  
Shini Plastics Technologies, Inc.



STM-910W	版本	Ver.E
STM-910MW	版本	Ver.D
STM-910WA	版本	Ver.D

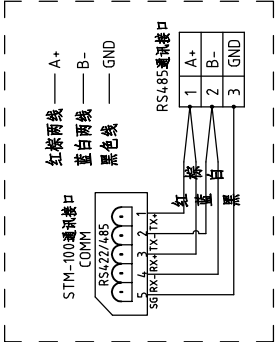
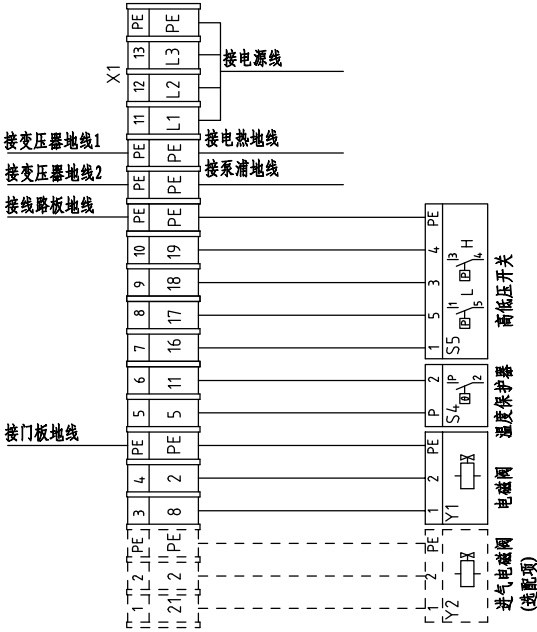
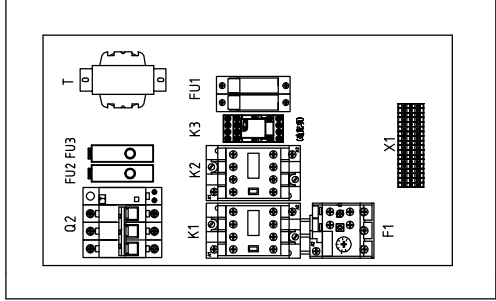
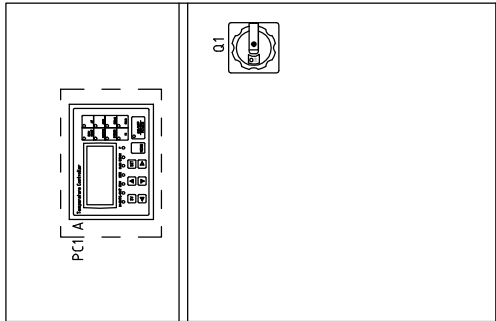
制图		标题	STM-910W	图号	STM-910W-CE-400V-G-2	比例	第 2 张
设计		G	控制电路图			标准	共 5 张
校对		核 准				机器电压	400V
日期		日期	20170523			机器频率	50Hz
更改前	更改后	更改人					



信易塑料机械股份有限公司  
Shini Plastics Technologies, Inc.

1 2 3 4 5 6 7 8

A B C D



S6 RS485 通讯接线示意图

STM-910W	版本	Ver.E
STM-910M1W	版本	Ver.D
STM-910WA	版本	Ver.D

技术要求: 泵浦和电热直接接触器和热过载继电器输出端.

制图	版号	G	标题	STM-910W	图号	STM-910W-CE-400V-G-3	比例	第 3 张
	核 准		电气元件布置及端子接线图			标准	CE	共 5 张
日期	日期	20170523	SHINI		信易塑料机械股份有限公司		机器电压	4.00V
	更改人	更改后	SHINI		Shini Plastics Technologies, Inc.		机器频率	5.0Hz

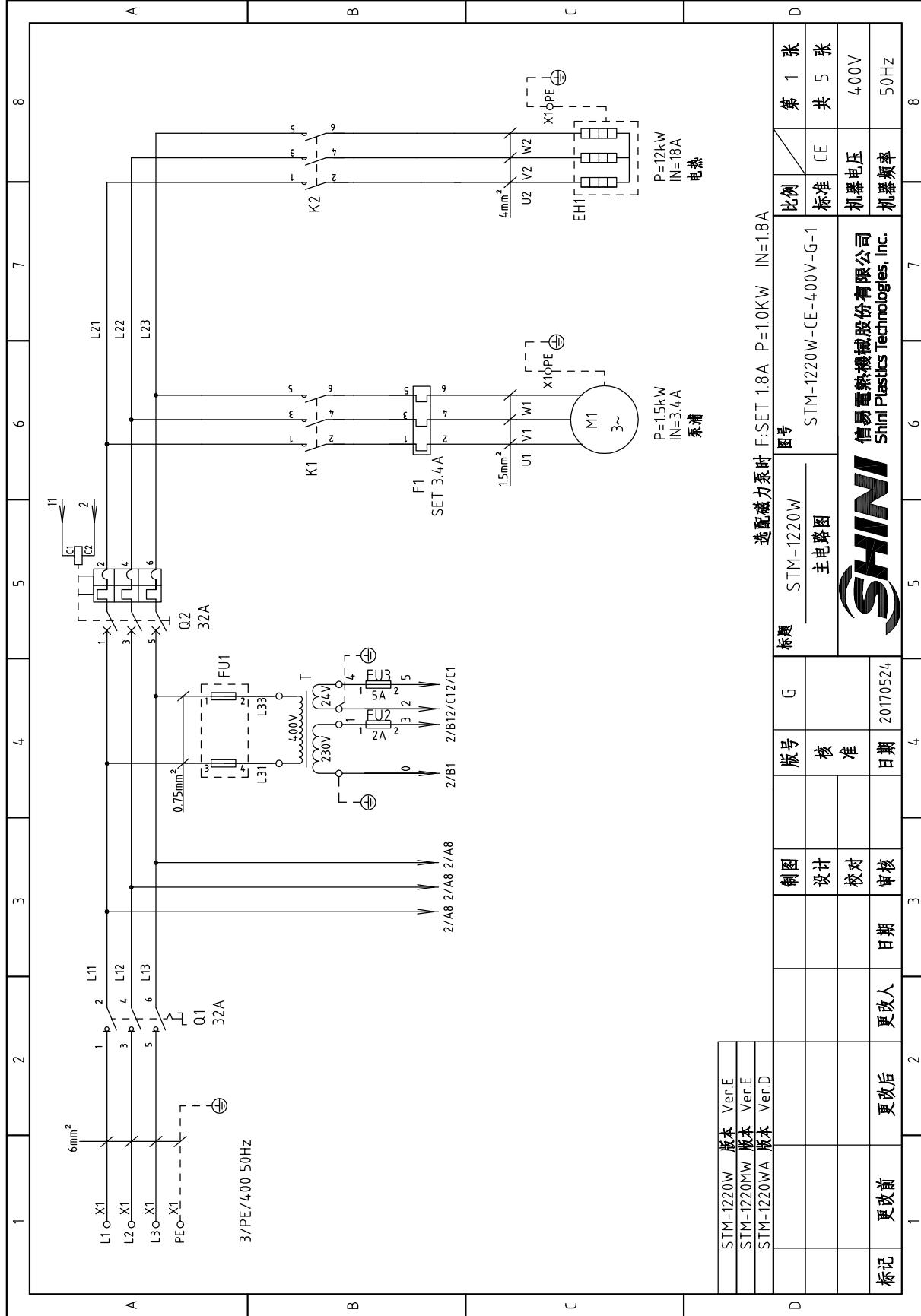
1 2 3 4 5 6 7 8



1	2		3	4	5	6	7	8	
序号/NO	符号/Symbol	名称/Name	制造商/Manufacturer	型号/Type	规格/Specification	数量/Number	物料编号/Material number	备注/Remark	
1	Q1	主电源开关/Main Switch	EATON	P1-25/EA/SVB	25A	1	YE1025250000		
2	Q2	断路器/Circuit Breakers	TECO	BM-63C	25A	1	YE40302503000		
3		励磁脱扣器/Excitation Release	TECO	MX	24VAC	1	YE40024000000	A	
4	K1	接触器/Contactors	SIEMENS	3RT6015-1AB01	24VAC	1	YE00601502500		
5	K1	接触器/Contactors	SIEMENS	3RT6015-1AB01	24VAC	1	YE00601502500	(3)	
6	K2	接触器/Contactors	SIEMENS	3RT6025-1AC20	24VAC	1	YE00602502600		
7	K3	中间继电器/Middle relay	HONEYWELL	GR-2C-AC24V	24VAC	1	YE03022400300	(4)	
8	F1	热过载继电器/Overload Relays	SIEMENS	3RU6116-1CB0	1.8-2.5A	1	YE01160180000		
9	F1	热过载继电器/Overload Relays	SIEMENS	3RU6116-1CB0	1.8-2.5A	1	YE01160180000	(3)	
10	FU1	熔断器座/Fuse Base	CHNT	RT18-32	32A 2P	1	YE41032200000		
11		熔芯/Fuse Core	MRO	10x38 500V	2A	2	YE46002000100	B	
12	FU2 FU3	熔断器/Fuse	YINDA	FS-10	----	2	YE41001000000		
13		保险管/Fuse	----	6x30/3A	3A	1	YE46630500200		
14	T	互感器/Transformer	BAIYUN	IN=400V OUT=24VAC/230V	120VA/350mA	1	YE70040005500		
15	S1	热电偶/Thermocouple	SHINI	----	K	1	----	(1)	
16	S2 S3	热电偶/Thermocouple	SHINI	----	K	2	----	(1)(2)	
17	S4	超温保护器/Overheat Protector	----	----	----	1	----	(1)	
18	S5	高低压开关/Hi-Lo pressure switch	----	----	----	1	----	(1)	
19	PC1 A	线路板/Circuit Board	HANYOUNGUX	STM100-21 (含通讯)	180~430V 50/60Hz	1	YE81184300200	C	
20	H1	蜂鸣器/Buzzer	----	PK-35A	24VAC/DC	1	YE840035000600		
21	Y1	电磁阀/Solenoid Valve	----	----	24VAC	1	----	(1)	
22	Y2	电磁阀/Solenoid Valve	----	----	24VAC	1	----	(1)(4)	
23	X1	端子排/Terminal Board	----	2.5mm <sup>2</sup>	----	8	YE60002503200		
24		接地端子排/Terminal Board	----	2.5mm <sup>2</sup>	----	4	YE60002503400		
		STM-910W 版本 Ver.E							
		STM-910MW 版本 Ver.D							
		STM-910WA 版本 Ver.D							
			制图	版号	G	标题	图号	比例	
			设计	核		STM-910W	STM-910W-CE-400V-G-4	标准	
			校对	准		元件明细表一		CE	
			日期	日期	20170523	SHINI 信易塑料机械股份有限公司 Shini Plastics Technologies, Inc.			
			更改后	更改人		4.00V			
			更改前	日期		5.0Hz			
			更改后	日期		4			
			更改前	日期		5			
			更改后	日期		6			
			更改前	日期		7			
			更改后	日期		8			

注：(1)表示非电控箱内材料；(2)表示选配出水 and 回水温度显示功能；(3)表示选配磁力泵浦；(4)表示选配气吹排空功能。

1	2	3	4	5	6	7	8	
序号/NO	符号/Symbol	名称/Name	制造商/Manufacturer	型号/Type	规格/Specification	数量/Number	物料编号/Material number	备注/Remark
25		端子排/Terminal Board	----	4.0mm <sup>2</sup>	----	3	YE60000403200	
26		接地端子排/Terminal Board	----	4.0mm <sup>2</sup> PE	----	1	YE60000403500	
27		端子排/Terminal Board	----	2.5mm <sup>2</sup>	----	2	YE60002503200	(4) A
28		接地端子排/Terminal Board	----	2.5mm <sup>2</sup> PE	----	1	YE60002503400	(4) A
29	M1	马达/Motor	SHINI	TP-75	4.00V 50Hz 0.75kW	1	----	(1)
30	M1	马达/Motor	SHINI	MP-100	4.00V 50Hz 1.0kW	1	----	(1)(3)
31	EH	电煮/Heater	SHINI	9kW	4.00V 50Hz	1	----	(1)
32	S6	通信接口板RS-485 (雙Dsub-9pin接頭)			PCS	1,000	YE90048501200	
33		外觀RS485 (SAL-7000-A-19) 0版			PCS	1,000	YR4,0048500000	
								B
								C
								D
STM-910W 版本 Ver.E								第 5 张 共 5 张
STM-910MW 版本 Ver.D								
STM-910WA 版本 Ver.D								
注: (1)表示非电控箱内材料;(2)表示选配出水 and 回水温度显示功能;(3)表示选配磁力泵浦;(4)表示选配气吹排空功能。								
				标题	STM-910W	图号	STM-910W-CE-400V-G-5	比例
				版号	G	元件明细表二		标准
				制图		SHINI		机器电压
				设计		信易塑料机械股份有限公司 Shini Plastics Technologies, Inc.		4.00V
				校对				机器频率
				审核				5.0Hz
标记	更改前	更改后	更改人	日期	20170523			
			4	5	6	7	8	

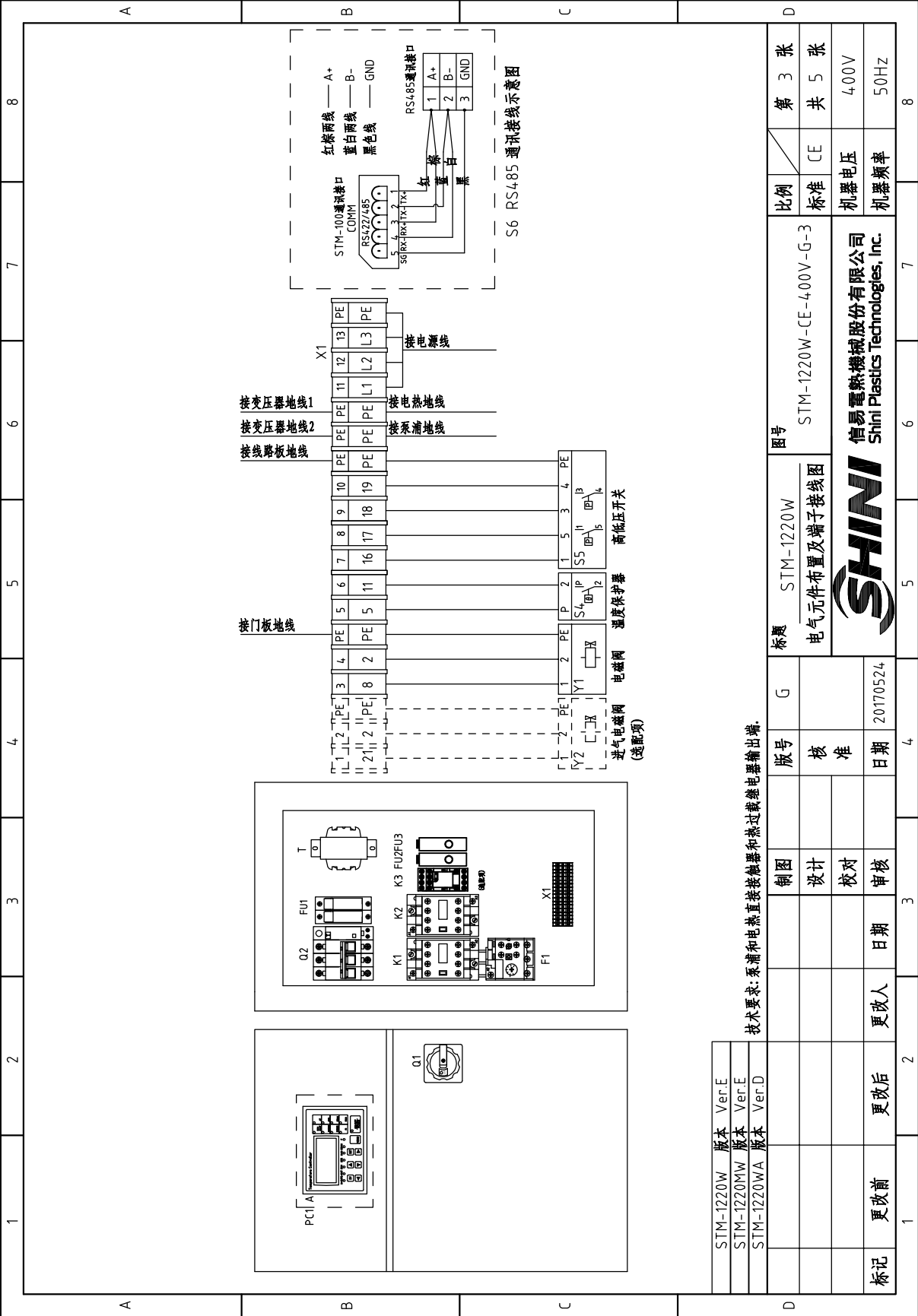


STM-1220W	版本	Ver.E
STM-1220MW	版本	Ver.E
STM-1220WA	版本	Ver.D

适配磁力系时 F:SET 1.8A P=1.0KW IN=1.8A

制图	版号	图号	比例	第 1 张
设计	核 准	STM-1220W	标准	共 5 张
校对	日期	主电路图	CE	4.00V
审核	更改人	SHINI 信易塑料机械股份有限公司 Shini Plastics Technologies, Inc.	机器电压	50Hz
日期	更改后	20170524	机器频率	
更改前	更改后			






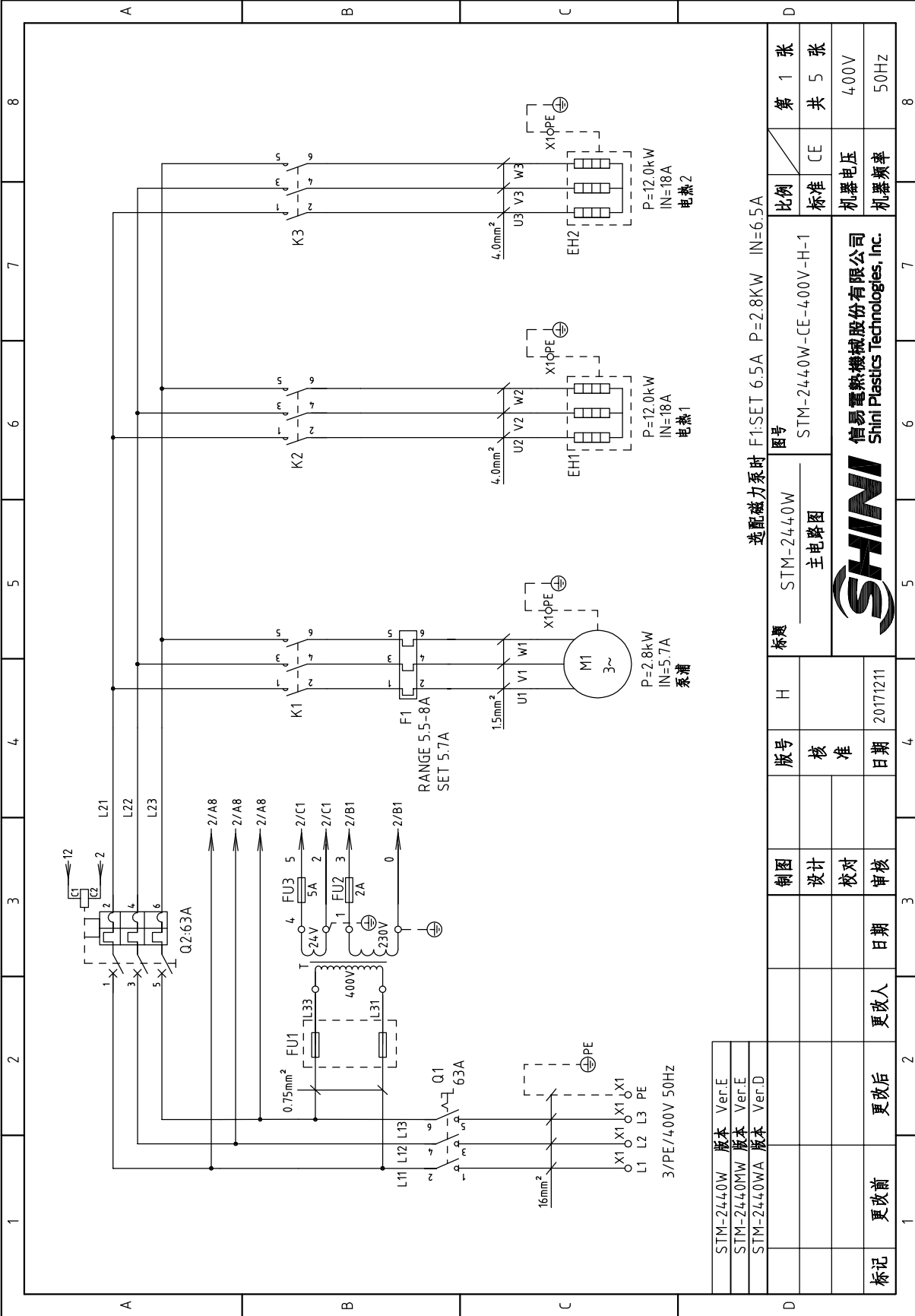
STM-1220W	版本	Ver.E
STM-1220MW	版本	Ver.E
STM-1220WA	版本	Ver.D

技术要求: 泵浦和电热直接接触器和热过载继电器输出端.

制图	版号	G	标题	STM-1220W	图号	STM-1220W-CE-400V-G-3	比例	第 3 张
设计	核准		电气元件布置及端子接线图				标准	共 5 张
校对	日期	20170524	信易塑料机械股份有限公司 Shini Plastics Technologies, Inc.				机壳电压	4.00V
审核	更改人		SHINI				机壳频率	5.0Hz

1		2		3		4		5		6		7		8	
序号/NO	符号/Symbol	名称/Name	制造商/Manufacturer	型号/Type	规格/Specification	数量/Number	物料编号/Material number	备注/Remark							
1	Q1	主电源开关/Main Switch	EATON	P1-32/EA/SVB	32A	1	YE10323200000								
2	Q2	断路器/Circuit Breakers	TECO	BM-63C	32A	1	YE40303203000								
3		励磁脱扣器/Excitation Release	TECO	MIX	24VAC	1	YE40024000000	A							
4	K1	接触器/Contactors	SIEMENS	3RT6015-1AB01	24VAC	1	YE00601502500								
5	K1	接触器/Contactors	SIEMENS	3RT6015-1AB01	24VAC	1	YE00601502500	(3)							
6	K2	接触器/Contactors	SIEMENS	3RT6026-1AC20	24VAC	1	YE00602602600								
7	K3	中间继电器/Middle Relay	WEIDMULLER	GR-2C-AC24V	24VAC	1	YE03022400300	(4)							
8	F1	热过载继电器/Overload Relays	SIEMENS	3RU6116-1EB0	2.8-4A	1	YE01160280000								
9	F1	热过载继电器/Overload Relays	SIEMENS	3RU6116-1CB0	1.8-2.5A	1	YE01160180000	(3)							
10	FU1	熔断器座/Fuse Base	CHNT	RT18-32	32A 2P	1	YE41032200000								
11		熔芯/Fuse Core	MRO	10x38 500V	2A	2	YE46002000100	B							
12	FU2 FU3	熔断器/Fuse	YINDA	FS-10	----	2	YE41001000000								
13		保险管/Fuse	----	6x30/5A	5A	1	YE46630500100								
14	T	互感变压器/Transformer	BAIYUN	IN-400V OUT=24VAC/230V	120VA/ 350MA	1	YE7004.0005500								
15	S1	热电偶/Thermocouple	SHINI	----	----	1	----	(1)							
16	S2 S3	热电偶/Thermocouple	SHINI	----	----	2	----	(1)(2)							
17	S4	超温保护器/Overheat Protector	----	----	----	1	----	(1)							
18	S5	高低压开关/Hi-Lo pressure switch	----	----	----	1	----	(1)							
19	PC1 A	线路板/Circuit Board	HANYOUNGUX	STM100-21 (含通讯)	180~430V 50/60Hz	1	YE81184.300200	C							
20	H1	蜂鸣器/Buzzer	----	PK-35A	24VAC/DC	1	YE840035000600								
21	Y1	电磁阀/Solenoid Valve	----	----	24VAC	1	----	(1)							
22	Y2	电磁阀/Solenoid Valve	----	----	24VAC	1	----	(1)(4)							
23	X1	端子排/Terminal Board	HONEYWELL	2.5mm <sup>2</sup>	----	8	YE60002503200								
24		接地端子排/Terminal Board	HONEYWELL	2.5mm <sup>2</sup>	----	3	YE60002503400								
		STM-1220W 版本 Ver.E													
		STM-1220MW 版本 Ver.E													
		STM-1220WA 版本 Ver.D													
		注：(1)表示非电控箱内材料；(2)表示选配出水 and 回水温度显示功能；(3)表示选配磁力泵浦；(4)表示选配气吹排空功能。 图号 STM-1220W 标题 STM-1220W 元件明细表一 比例 标准 CE 第 4 张 共 5 张 机器电压 4.00V 机器频率 5.0Hz													
		 信易塑料机械股份有限公司 Shini Plastics Technologies, Inc.													
		制图		版号		G		标题		图号		比例		第 4 张	
		设计		核		准		STM-1220W-CE-400V-G-4		标准		CE		共 5 张	
		校对		日期		20170524		SHINI		机器电压		4.00V			
		审核		日期				Shini Plastics Technologies, Inc.		机器频率		5.0Hz			
1		2		3		4		5		6		7		8	
更改前		更改后		更改人		日期		STM-1220W		STM-1220W-CE-400V-G-4		4.00V		5.0Hz	





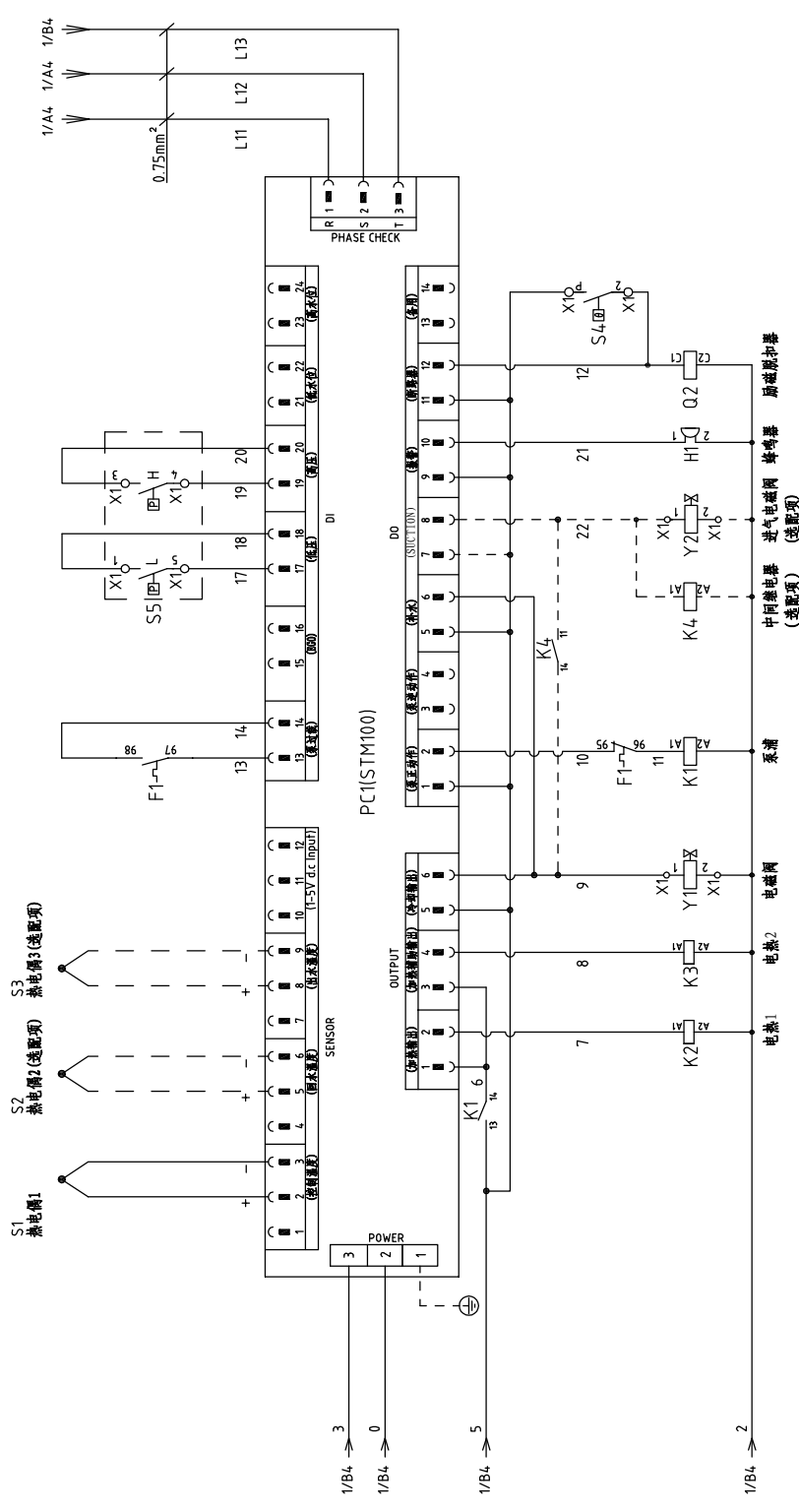
STM-2440W	版本	Ver.E
STM-2440MW	版本	Ver.E
STM-2440WA	版本	Ver.D

选配磁力泵时 F1:SET 6.5A P=2.8KW IN=6.5A  
图号 STM-2440W-CE-400V-H-1  
主电路图

制图	版号	H	标题	比例	第 1 张
设计	核 准		STM-2440W-CE-400V-H-1	标准	共 5 张
校对	日期	20171211		机器电压	400V
审核	日期			机器频率	50Hz
更改前	更改后	更改人			







STM-2440W	版本	Ver.E
STM-2440MW	版本	Ver.E
STM-2440WA	版本	Ver.D

制图	H	标题	STM-2440W	图号	STM-2440W-CE-400V-H-2	比例	CE	第 2 张
设计		版本号	控制电路图			标准		共 5 张
校对		日期				机器电压	400V	
审核		日期				机器频率	50Hz	



信易塑料机械股份有限公司  
Shini Plastics Technologies, Inc.



1	2		3	4	5	6	7	8	
序号/NO	符号/Symbol	名称/Name	制造商/Manufacturer	型号/Type	规格/Specification	数量/Number	物料编号/Material number	备注/Remark	
1	Q1	主电源开关/Main switch	EATON	P3-63/EA/SVB	63A	1	YE10636300000		
2	Q2	断路器/Circuit breaker	TECO	BM-63C	63A	1	YE40306303000		
3		脱扣器/Release	TECO	MX	24VAC	1	YE40024000000	A	
4	K1	接触器/Contactors	SIEMENS	3RT6016-1AB01	24VAC	1	YE00601602500		
5	K1	接触器/Contactors	SIEMENS	3RT6016-1AB01	24VAC	1	YE00601602500	(3)	
6	K2 K3	接触器/Contactors	SIEMENS	3RT6026-1AC20	24VAC	2	YE00602602600		
7	K4	中间继电器/Middle relay	WEIDMULLER	GR-2C-AC24V	24VAC	1	YE03022400300	(4)	
8	F1	热过载继电器/Overload relays	SIEMENS	3RU6116-1HB0	5.5-8A	1	YE01160550000		
9	F1	热过载继电器/Overload relays	SIEMENS	3RU6116-1HB0	5.5-8A	1	YE01160550000	(3)	
10	T	互感器/Transformer	BAIYUN	IN=400V OUT=24VAC/230V	120VA/350mA	1	YE70040005500		
11	FU1	熔断器座/Fuse base	CHINT	RT28N-32	32A 2P	1	YE41032200000	B	
12		熔芯/Fuse core	MRO	10×38 500V	2A	2	YE46002000100		
13	FU2 FU3	熔断器/Fuse	YINDA	FS-10	----	2	YE41001000000		
14		保险管/Fuse	----	6×30/5A	5A	1	YE46630500100		
15	S1	热电阻/Thermocouple	SHINI	----	----	1	----	(1)	
16	S2 S3	热电阻/Thermocouple	SHINI	----	----	2	----	(1)(2)	
17	S4	超温保护器/Overheat protector	----	----	----	1	----	(1)	
18	S5	高低压开关/HI-LO pressure switch	----	----	----	1	----	(1)	
19	PC1 A	线路板/Circuit board	HANYOUNGNUX	STM100-21 (含通讯)	180~4.30V 50/60Hz	1	YE81184300200	C	
20	H1	蜂鸣器/Buzzer	----	PK-35A	24VAC/DC	1	YE840035000600		
21	Y1	电磁阀/Solenoid valve	----	----	24VAC	1	----	(1)	
22	Y2	电磁阀/Solenoid valve	----	----	24VAC	1	----	(1)(4)	
23	X1	端子排/Terminal board	HONEYWELL	2.5mm <sup>2</sup>	----	8	YE60002503200		
24		接地端子排/Terminal board	HONEYWELL	2.5mm <sup>2</sup> PE	----	3	YE60002503400		
		STM-2440W 版本 Ver.E							
		STM-2440MW 版本 Ver.E							
		STM-2440WA 版本 Ver.D							
			制图	版号	H	标题	图号	比例	
			设计	核	准	STM-2440W	STM-2440W-CE-400V-H-4	标准	
			校对	日期	20171211	电气元件明细表一		CE	
			审核	日期		SHINI	信易塑料机械股份有限公司	机器电压	
			更改后	更改人		Shini Plastics Technologies, Inc.	机器频率	4.00V	
			更改前	日期				50Hz	
1	2		3	4	5	6	7	8	
			STM-2440W 版本 Ver.E	STM-2440MW 版本 Ver.E	STM-2440WA 版本 Ver.D	STM-2440W-CE-400V-H-4	SHINI	4 张	
			STM-2440W 版本 Ver.E	STM-2440MW 版本 Ver.E	STM-2440WA 版本 Ver.D	STM-2440W-CE-400V-H-4	SHINI	共 5 张	
			STM-2440W 版本 Ver.E	STM-2440MW 版本 Ver.E	STM-2440WA 版本 Ver.D	STM-2440W-CE-400V-H-4	SHINI	4.00V	
			STM-2440W 版本 Ver.E	STM-2440MW 版本 Ver.E	STM-2440WA 版本 Ver.D	STM-2440W-CE-400V-H-4	SHINI	50Hz	

注：(1)表示非电控箱内材料；(2)表示选配回水和出水温度显示功能；(3)表示选配磁力泵浦；(4)表示选配气吹排空功能。

