

机型版本 Ver.A

再生电热  
Regen.heater

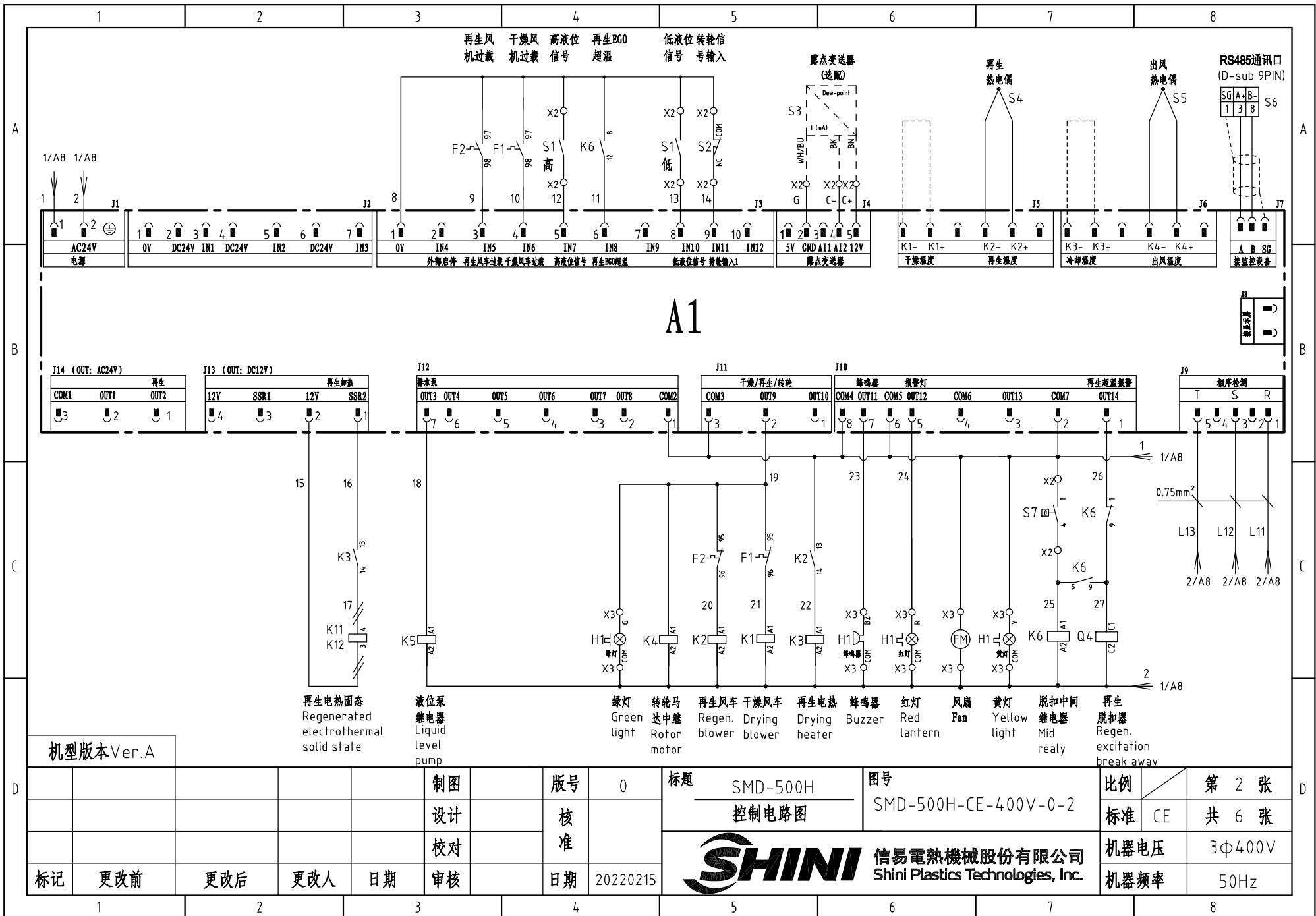
干燥风机  
Drying blower

再生风机  
Regen. blower

转轮马达  
Rotor motor


潜水泵  
Liquid level pump

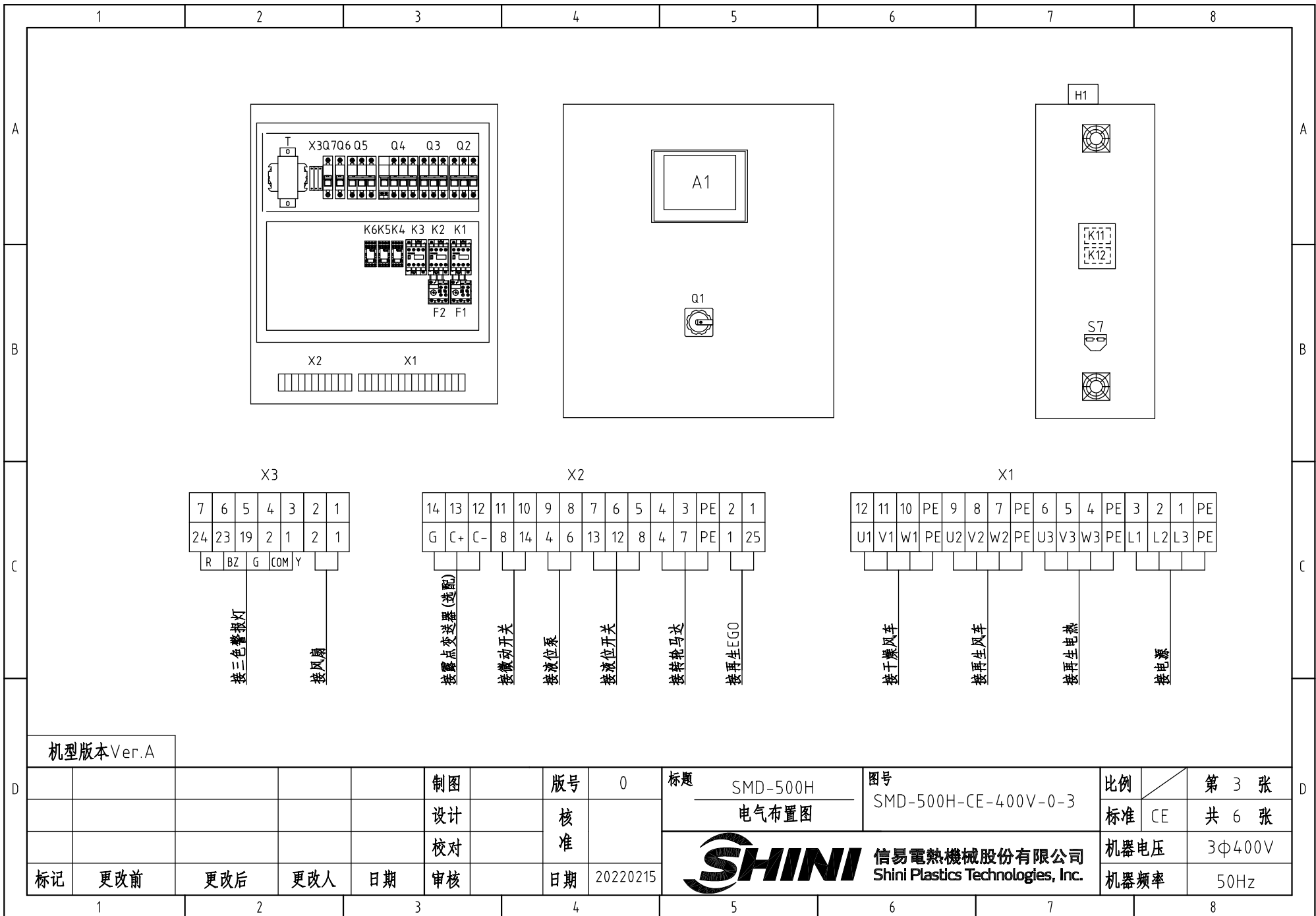
					制图	版号	0	标题	SMD-500H 主电路图	图号	SMD-500H-CE-400V-0-1	比例	第 1 张
					设计	核				标准	CE	共 6 张	
					校对	准				机器电压	3φ400V		
标记	更改前	更改后	更改人	日期	审核	日期	20220215	信易電熱機械股份有限公司 Shini Plastics Technologies, Inc.		机器频率	50Hz		



# A1

机型版本 Ver.A

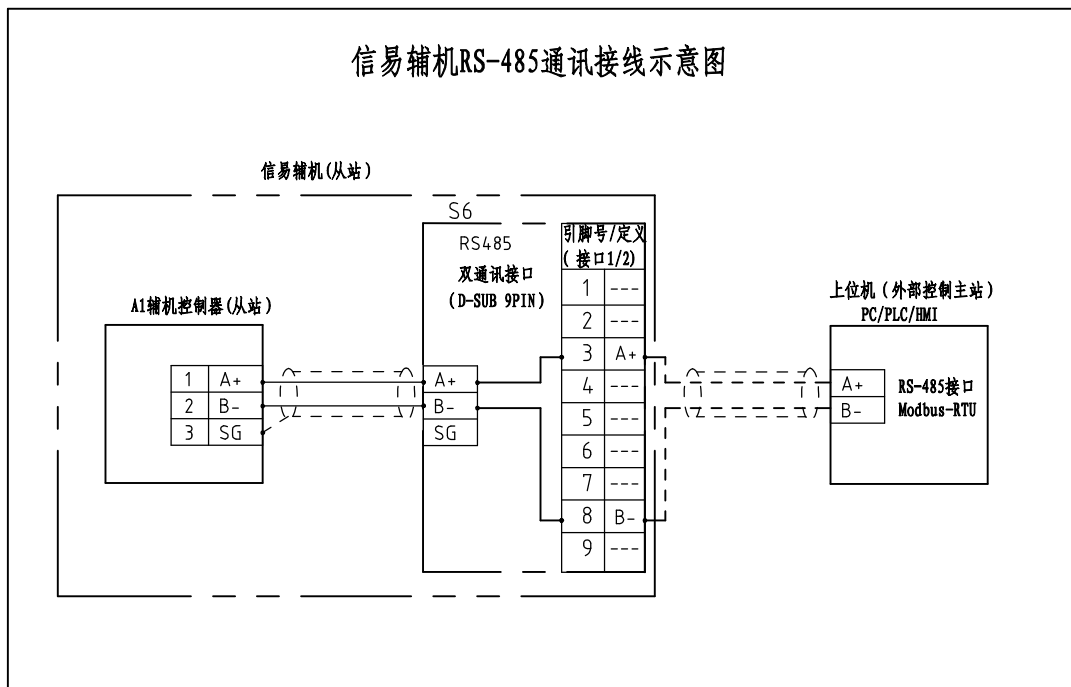
					制图	版号	0	标题	SMD-500H	图号	比例		第 2 张	
					设计	核		控制电路图	SMD-500H-CE-400V-0-2		标准	CE	共 6 张	
					校对	准		 <b>信易電熱機械股份有限公司</b> Shini Plastics Technologies, Inc.					机器电压	3φ400V
标记	更改前	更改后	更改人	日期	审核	日期	20220215						机器频率	50Hz



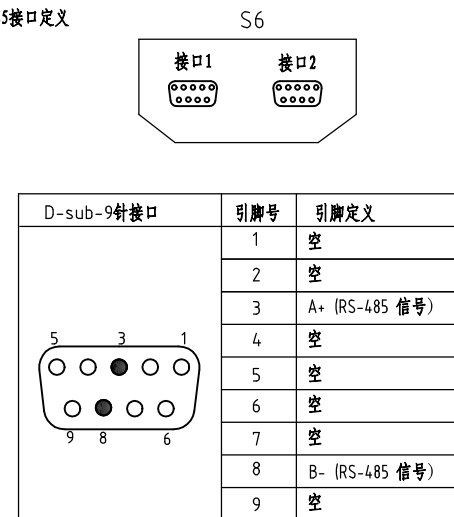
机型版本 Ver.A

					制图	版号	0	标题	SMD-500H	图号	SMD-500H-CE-400V-0-3	比例	第 3 张	
					设计	核	准	电气布置图	SHINI 信易電熱機械股份有限公司 Shini Plastics Technologies, Inc.	标准	CE	共 6 张		
					校对	日期					20220215	机器电压	3Φ400V	
标记	更改前	更改后	更改人	日期	审核	日期	20220215			机器频率	50Hz			

### 信易辅机RS-485通讯接线示意图



### 信易RS-485接口定义



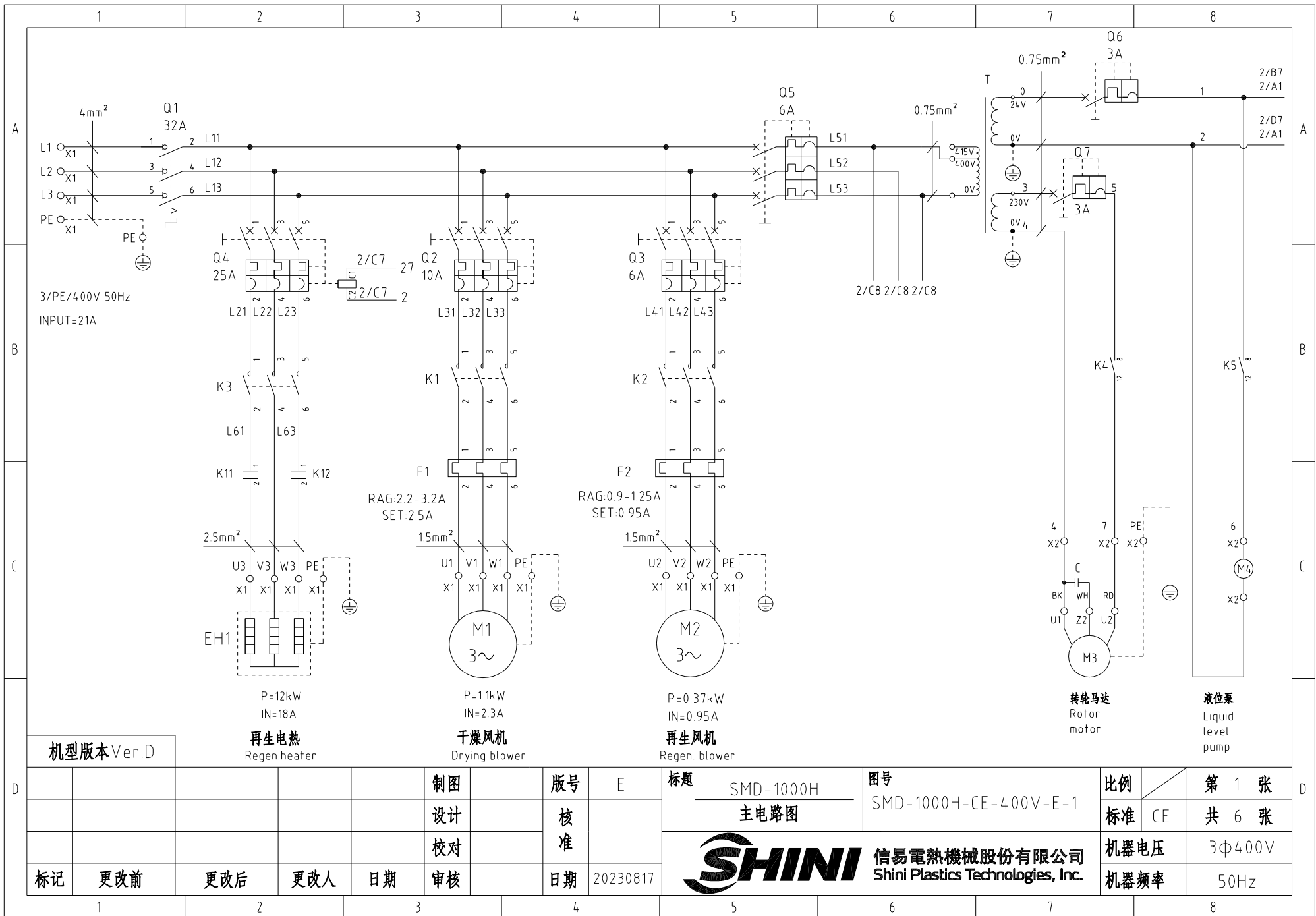
- 注：1. 通讯接口：RS-485（两线式）  
 2. 通讯协议：Modbus-RTU  
 3. 机器配备D-sub9母接头，客户需自备D-sub9公接头；  
 4. 接口1和接口2内部并联，功能相同，不分主次

机型版本 Ver.A

				制图	版号	0	标题	SMD-500H	图号	SMD-500H-CE-400V-0-4	比例	第 4 张
				设计	核准		通讯接线图		标准	CE	共 6 张	
				校对	核准		信易電熱機械股份有限公司 Shini Plastics Technologies, Inc.				机器电压	3Φ4.00V
标记	更改前	更改后	更改人	日期	审核	日期					20220215	机器频率

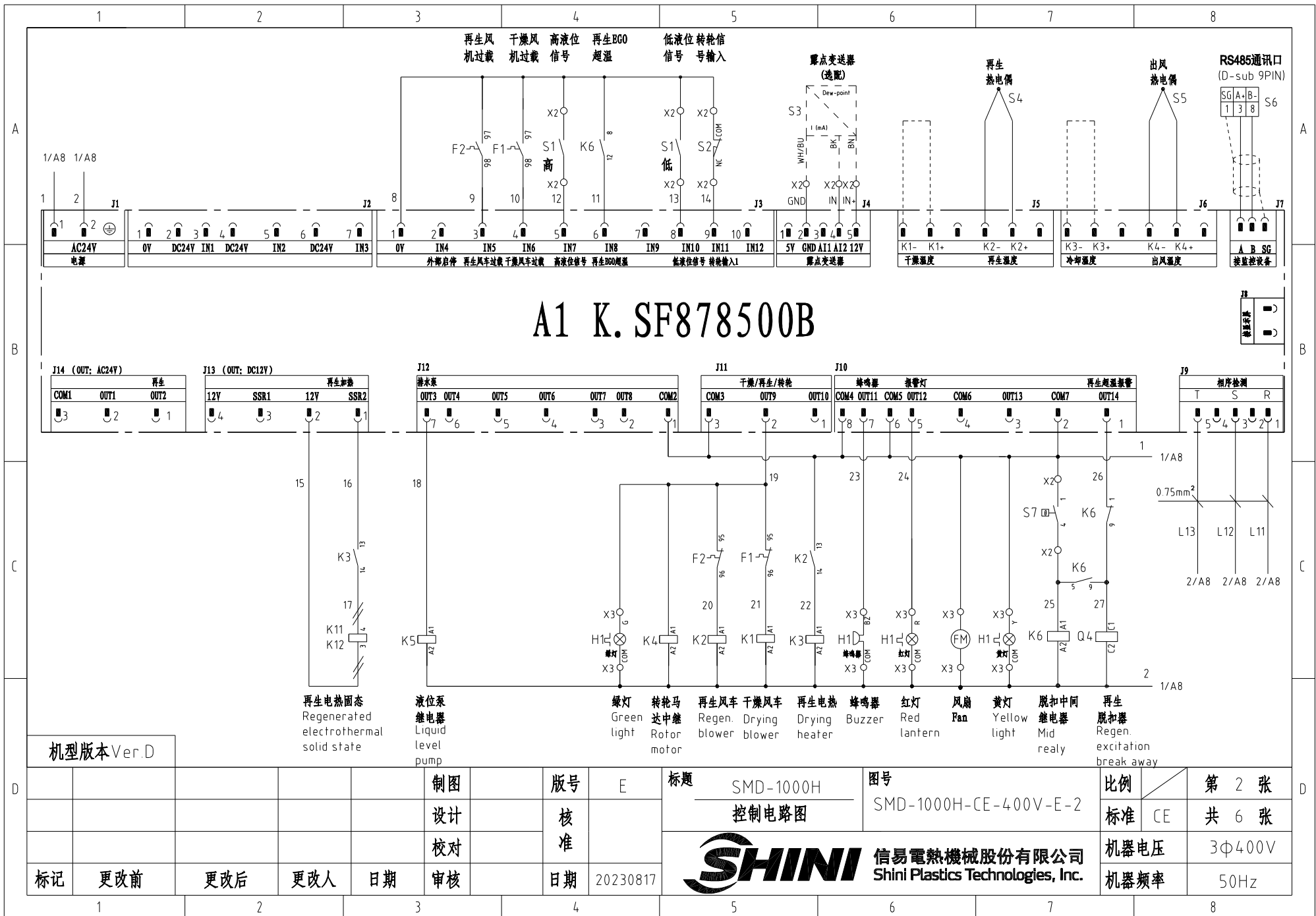
1		2		3		4		5		6		7		8			
序号/NO	符号/Symbol	名称/Name		制造商/Manufacturer		型号/Type		规格/Specification		数量/Number	物料编号/Material number		备注/Remark				
1	Q1	主电源开关/Main switch		ETON		TO-2-1/EA/SVB/20A		20A		1	YE10021160000						
2	Q4	断路器/Circuit breakers		TECO		BM-63C/3016S		16A		1	YE40301603000						
3		励磁脱扣器/Excitation break away		YIJIN		MX		24V		1	YE40024000000						
4	Q2 Q3	断路器/Circuit breakers		TECO		BM-63C/306S		6A		2	YE40301603000						
5	Q5	断路器/Circuit breakers		TECO		BM-63C		3A		1	YE40300200700						
6	Q6 Q7	断路器/Circuit breakers		TECO		BM-63C		3A		2	YE40100203000						
7	K1 K2 K3	接触器/Contactors		SIEMENS		3RT6015-1AB01-24VAC		7A 50/60Hz		3	YE00601502500						
8	K4 K5 K6	中间继电器/Relay		WEIDMULLER		GR-2C-AC24V		24V 50/60Hz		3	YE03022400300						
9	K11 K12	固态继电器/Relay		FOTEK		KSR-40DA-H		40A/480VAC/4-32VDC		2	YE03404003200						
10	F1	热过载继电器/Overload relay		SIEMENS		3RU6116-1AB0		1.1-1.6A		1	YE01160110000						
11	F2	热过载继电器/Overload relay		SIEMENS		3RU6116-0JB0		0.7-1A		1	YE01160700000						
12	T	互感变压器/Transformer		JIUXIN		IN=400V/415V OUT=24V		120VA 230V 350MA		1	YE70040007300						
13	PCB	微电脑控制板+微电脑显示屏/PCB		PUMP		K.SF878500B		AC24V		1	YE81878502300						
14	S1	浮球开关/switch		-----		FD-1R1S710105F		---		1	-----		(1)				
15	S2	微动开关/Limit switch		TEND		LXW5-11G1		250V 5(4)A		1	-----		(1)				
16	S3	露点变送器/Dew-point transducer		VAISALA		DMT141		POWER-24VDC 4-20mA		1	YE90014100100		(1)(2)				
17	S4 S5	热电偶/Thermocouple		SHINI		-----		K		2	-----		(1)				
18	S6	通信接口板RS-485(双Dsub-9pin接头)		YUYUN		-----		485ToDsub_V23		1	YE90048501200						
19		外壳RS485(SAL-700G-A-19)0版		BINCHENG		-----		---		1	YR40048500000						
20	S7	温度保护器/Overheat protector		TONGBAO		ZA300		250V 300°C		1	-----		(1)				
21	H1	三色警报灯(红绿黄优先顺序+蜂鸣器)		SHINI		SWI-P		24V 50/60Hz		1	BL90002401520		(1)				
22	FM	风扇/Fan		SUNON		DP200A		24V 50/60Hz		1	-----		(1)				
23	X1 X2 X3	端子排/Terminal board		HONEYWELL		SK4		4mm <sup>2</sup>		12	YE60000403200						
24		端子排/Terminal board		HONEYWELL		GK4		4mm <sup>2</sup> PE		4	YE60000403500						
25		端子排/Terminal board		HONEYWELL		SK2.5		2.5mm <sup>2</sup>		21	YE60002503200						
机型版本Ver.A		注：(1)表示非电控箱安装；(2)表示选配露点变送器(-D)															
				制图		版本号		0		标题		图号		比例		第 5 张	
				设计		核				SMD-500H		SMD-500H-CE-400V-0-5		标准		CE	
				校对		准				材料明细表一						共 6 张	
										 信易電熱機械股份有限公司 Shini Plastics Technologies, Inc.		机器电压		3φ400V			
标记		更改前		更改后		更改人		日期				20220215		机器频率		50Hz	
1		2		3		4		5		6		7		8			





机型版本 Ver.D

					制图	版号	E	标题	SMD-1000H 主电路图	图号	SMD-1000H-CE-400V-E-1	比例	第 1 张
					设计	核准				标准	CE	共 6 张	
					校对	核准				机器电压	3φ400V		
标记	更改前	更改后	更改人	日期	审核	日期	20230817	信易電熱機械股份有限公司 Shini Plastics Technologies, Inc.		机器频率	50Hz		

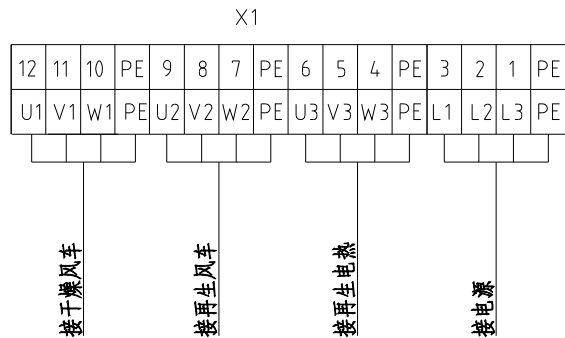
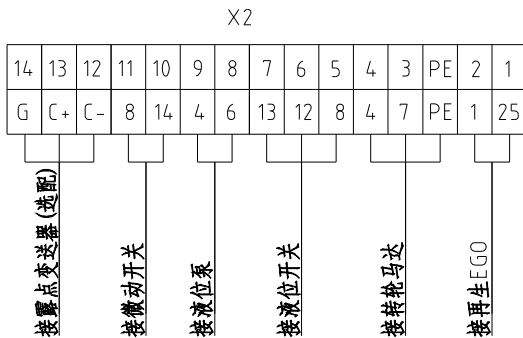
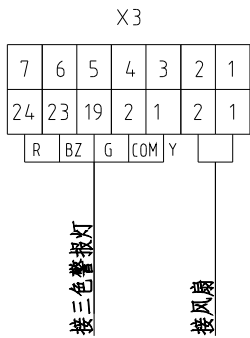
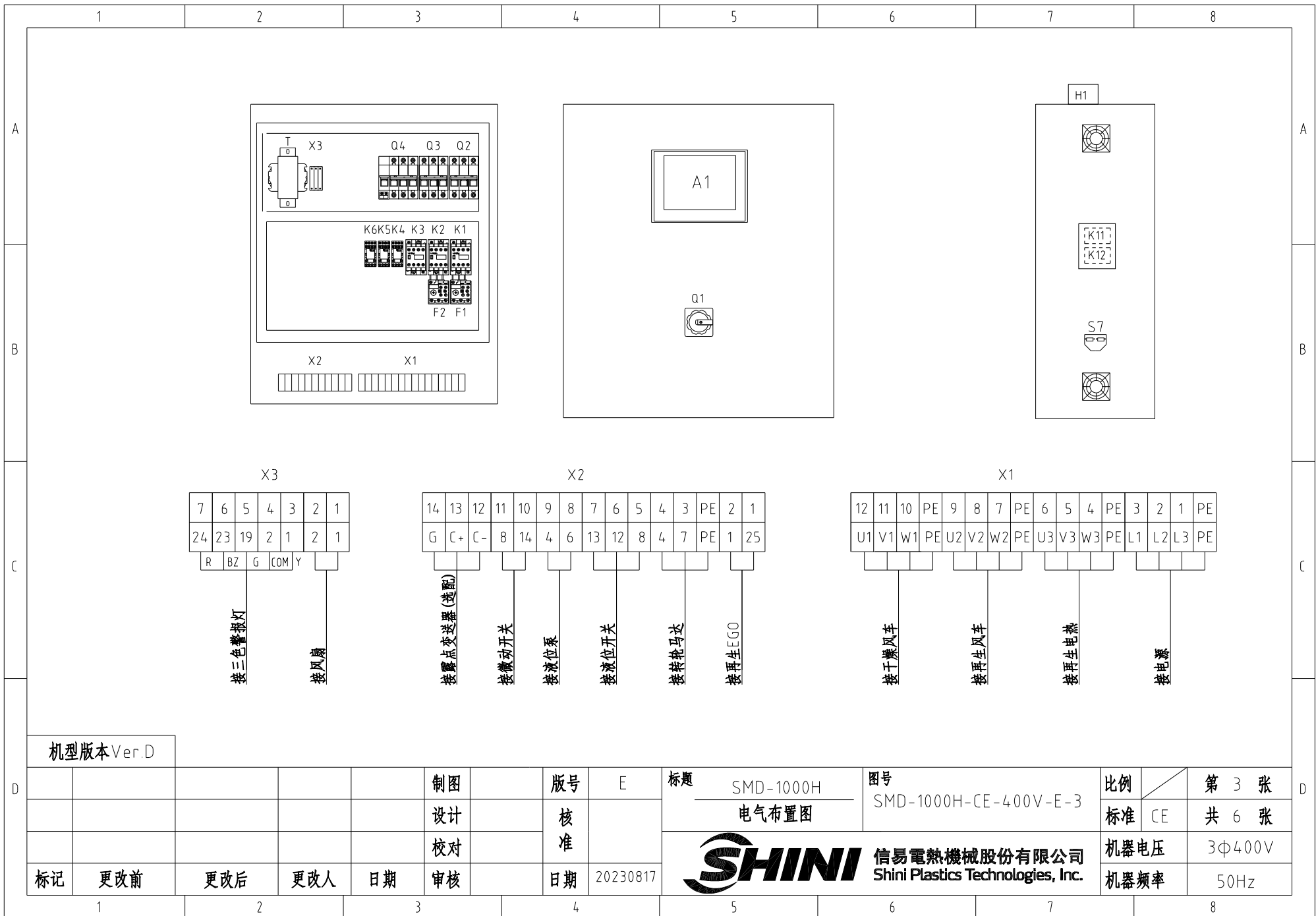


# A1 K.SF878500B

机型版本 Ver.D

					制图	版号	E	标题	SMD-1000H	图号	SMD-1000H-CE-4.00V-E-2	比例	第 2 张
					设计	核准		控制电路图		标准	CE	共 6 张	
					校对	核准		 <b>信易電熱機械股份有限公司</b> Shini Plastics Technologies, Inc.	机器电压	3φ4.00V			
标记	更改前	更改后	更改人	日期	审核	日期	20230817		机器频率	50Hz			





机型版本 Ver.D

制图	版号	E	标题	SMD-1000H	图号	SMD-1000H-CE-400V-E-3	比例	第 3 张
设计	核准		电气布置图				标准	CE
校对	核准						机器电压	3Φ400V
标记	更改前	更改后	更改人	日期	20230817		机器频率	50Hz



比例	第 3 张
标准	CE
机器电压	3Φ400V
机器频率	50Hz

A

A

B

B

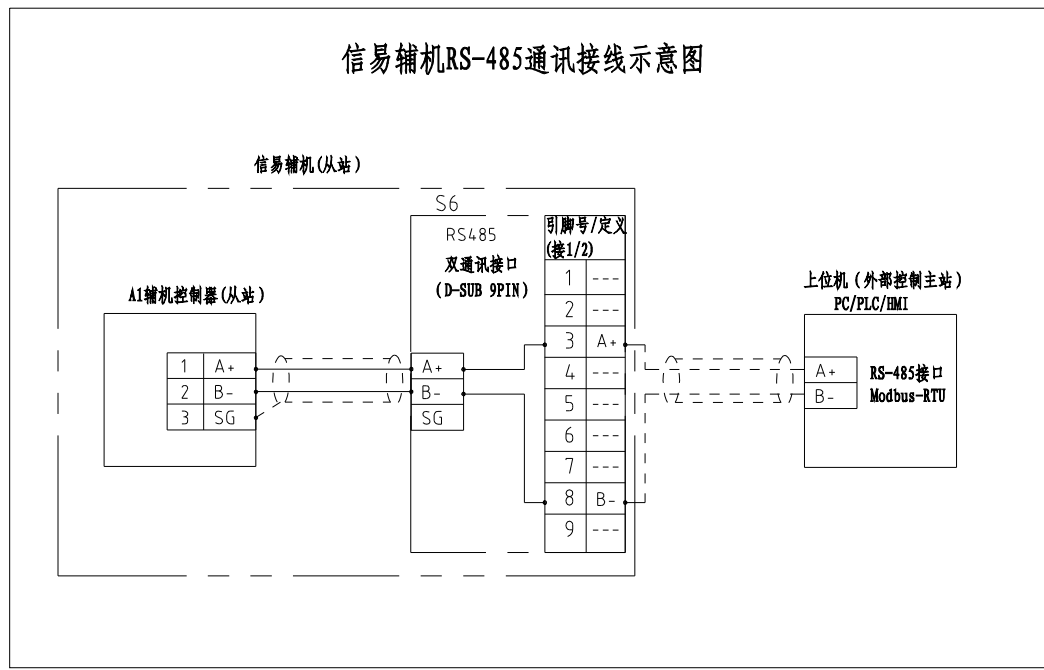
C

C

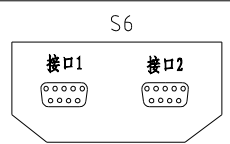
D

D

### 信易辅机RS-485通讯接线示意图



### 信易RS-485接口定义



D-sub-9针接口	引脚号	引脚定义
	1	空
	2	空
	3	A+ (RS-485 信号)
	4	空
	5	空
	6	空
	7	空
	8	B- (RS-485 信号)
	9	空

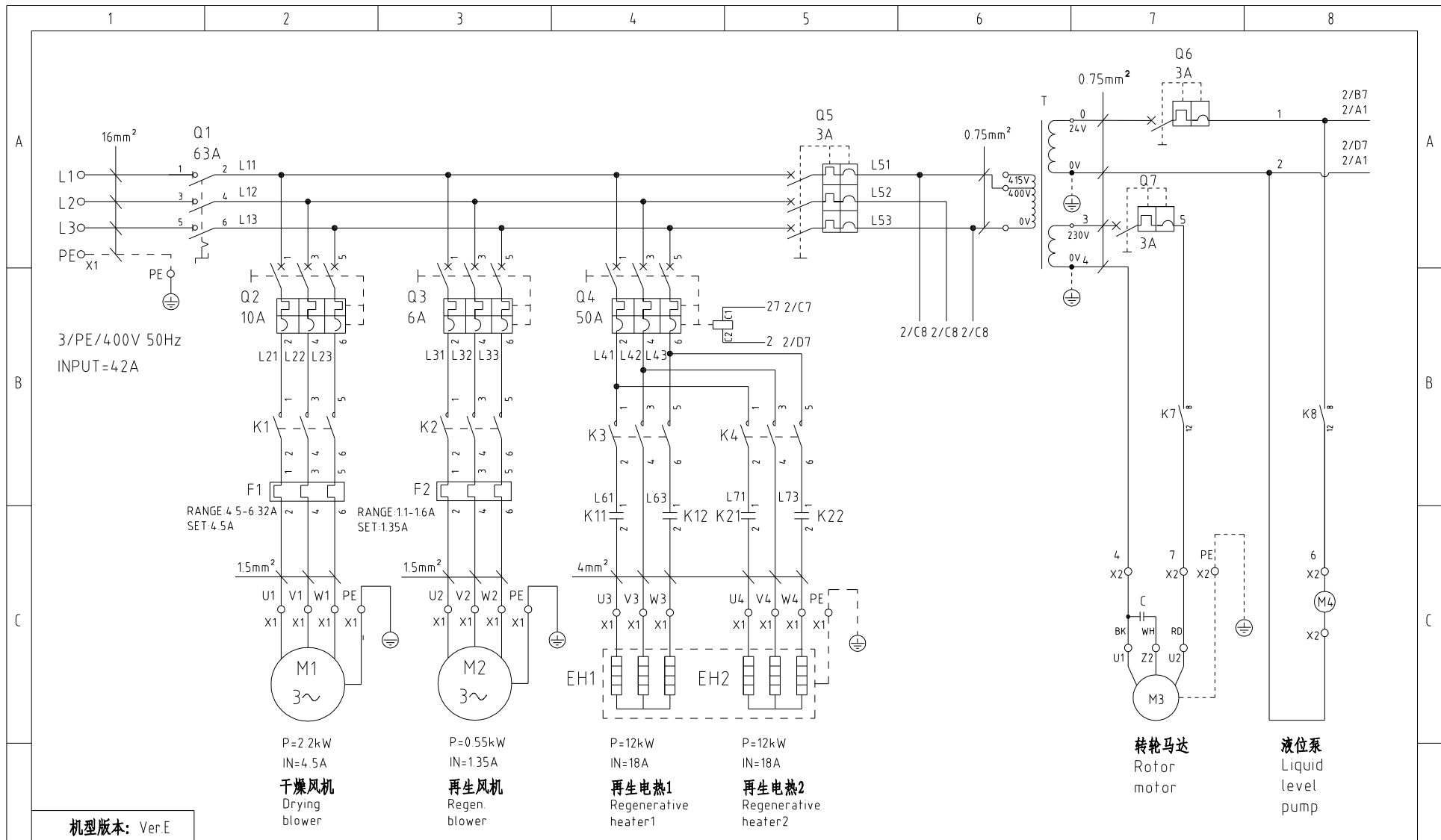
- 注: 1. 通讯接口: RS-485 (两线式)
- 2. 通讯协议: Modbus-RTU
- 3. 机器配备D-sub9母接头, 客户需自备D-sub9公接头;
- 4. 接口1和接口2内部并联, 功能相同, 不分主次

机型版本 Ver.D

					制图	版号	E	标题	SMD-1000H	图号	比例	第 4 张
					设计	核		通讯接线图	SMD-1000H-CE-400V-E-4		标准	共 6 张
					校对	准		信易电热机械股份有限公司 Shini Plastics Technologies, Inc.		机器电压	3φ400V	
标记	更改前	更改后	更改人	日期	审核	日期	20230817		机器频率	50Hz		

1		2		3		4		5		6		7		8			
序号/NO	符号/Symbol	名称/Name		制造商/Manufacturer		型号/Type		规格/Specification		数量/Number	物料编号/Material number		备注/Remark				
1	Q1	主电源开关/Main switch		ETON		SVB		32A		1	YE10323200000						
2	Q4	断路器/Circuit breakers		TECO		BM-63C/3025S		25A		1	YE40302503000						
3		励磁脱扣器/Excitation break away		YIJIN		MX		24V		1	YE40024000000						
4	Q2	断路器/Circuit breakers		TECO		BM-63C/3010S		10A		1	YE40301003000						
5	Q3 Q5	断路器/Circuit breakers		TECO		BM-63C/3006S		6A		2	YE40300603000						
6	Q6 Q7	断路器/Circuit breakers		TECO		BM-63C/1003S		3A		2	YE40100203000						
7	K1	接触器/Contactors		SIEMENS		3RT6016-1AB01-24VAC		24V 50/60Hz		1	YE00601602500						
8	K2	接触器/Contactors		SIEMENS		3RT6015-1AB01-24VAC		24V 50/60Hz		1	YE00601502500						
9	K3	接触器/Contactors		SIEMENS		3RT6023-1AC20-24VAC		24V 50/60Hz		1	YE00602301100						
10	K4 K5 K6	中间继电器/Relay		WEIDMULLER		GR-2C-AC24V		24V 50/60Hz		3	YE03022400300						
11	K11 K12	固态继电器/Relay		FOTEK		KSR-40DA-H		40A/480VAC/4-32VDC		2	YE03404003200						
12	F1	热过载继电器/Overload relay		SIEMENS		3RU6116-1DB0		2.2-3.2A		1	YE01160220000						
13	F2	热过载继电器/Overload relay		SIEMENS		3RU6116-0KB0		0.9-1.25A		1	YE01160900000						
14	T	互感变压器/Transformer		JIUXIN		IN=400V/415V OUT=24V		120VA 230V 350MA		1	YE70040007300						
15	A1	微电脑控制板-微电脑显示屏/PCB		PUMP		K.SF878500B		AC24V		1	YE81878502300						
16	S3	露点变送器/Dew-point transducer		VAISALA		DMT141		POWER-24VDC 4-20mA		1	YE90014100100		(1)(2)				
17	S6	通信接口板RS-485(双Dsub-9pin接头)		YUYUN		-----		485ToDsub_V23		1	YE90048501200						
18		外壳RS485(SAL-700G-A-19)0版		BINCHENG		-----		---		1	YR40048500000						
19	H1	三色警报灯(红绿黄优先顺序+蜂鸣器)		SHINI		SWI-P		24V 50/60Hz		1	BL90002401520		(1)				
20	X1 X2 X3	端子排/Terminal board		HONEYWELL		SK4		4mm <sup>2</sup>		3	YE60000403200						
21		端子排/Terminal board		HONEYWELL		SK4PE		4mm <sup>2</sup> PE		1	YE61041000000						
22		端子排/Terminal board		HONEYWELL		SK2.5		2.5mm <sup>2</sup>		30	YE60002503200						
23		端子排/Terminal board		HONEYWELL		GK2.5		2.5mm <sup>2</sup> PE		4	YE60002503400						
24		终端固定件		HONEYWELL		-----		-----		5	YE60000003900						
25	S1	浮球开关/switch		-----		FD-1R1S710105F		---		1	-----		(1)				
机型版本Ver.D		注：(1)表示非电控箱安装；(2)表示选配露点变送器(-D)															
				制图		版本号		E		标题		图号		比例		第 5 张	
				设计		核 准				SMD-1000H 材料明细表一		SMD-1000H-CE-400V-E-5		标准 CE		共 6 张	
				校对						 信易電熱機械股份有限公司 Shini Plastics Technologies, Inc.		机器电压		3φ400V			
标记		更改前		更改后		更改人		日期				20230817		机器频率		50Hz	
1		2		3		4		5		6		7		8			





P=2.2kW  
IN=4.5A  
**干燥风机**  
Drying  
blower

P=0.55kW  
IN=1.35A  
**再生风机**  
Regen.  
blower

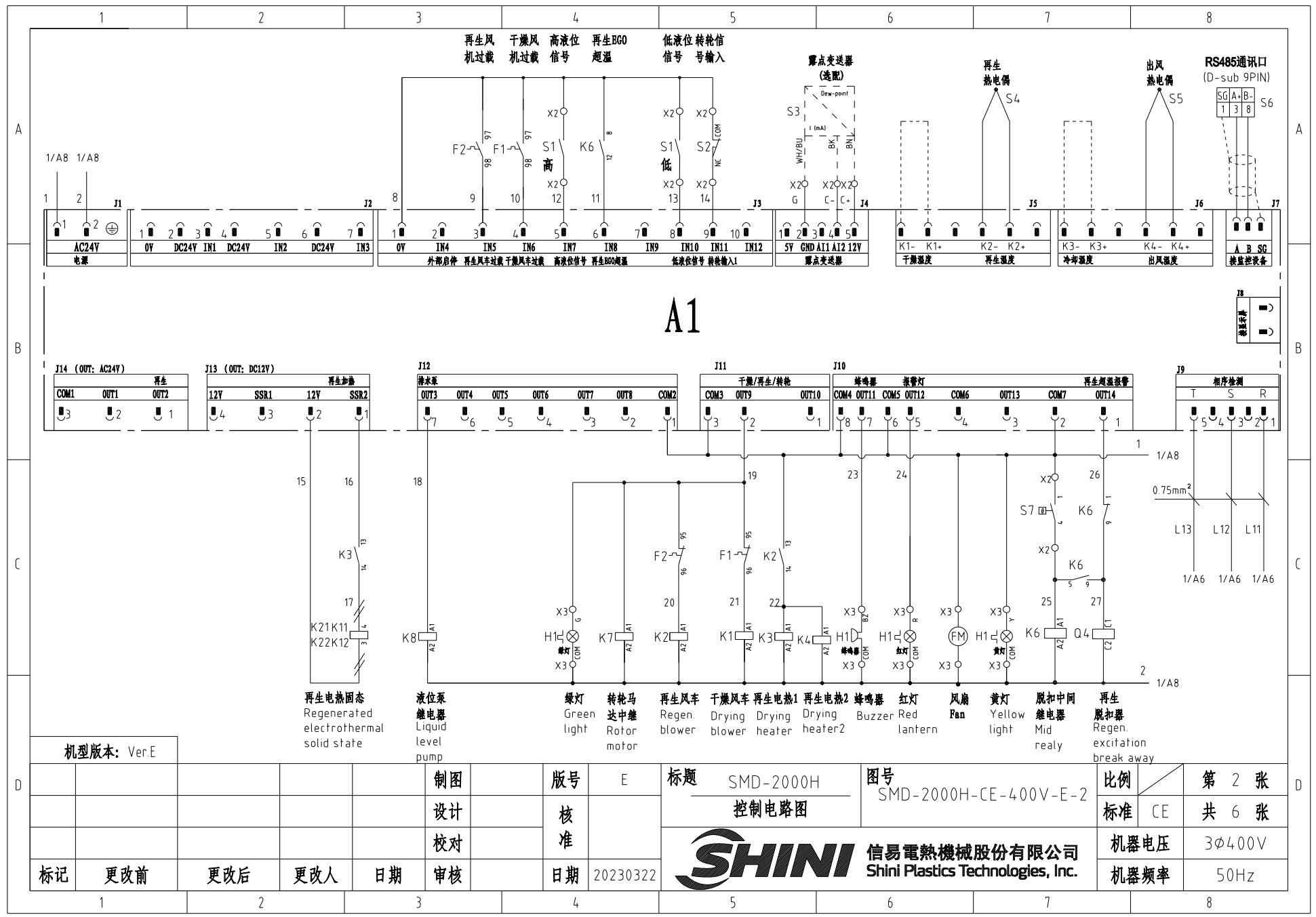
P=12kW  
IN=18A  
**再生电热1**  
Regenerative  
heater1

P=12kW  
IN=18A  
**再生电热2**  
Regenerative  
heater2

**转轮马达**  
Rotor  
motor

**液位泵**  
Liquid  
level  
pump

机型版本: Ver.E					制图	版号	E	标题	SMD-2000H	图号	SMD-2000H-CE-400V-E-1	比例	第 1 张
					设计	核准		主电路图		标准	CE	共 6 张	
					校对	日期	20230322	 <b>信易电热机械股份有限公司</b> Shini Plastics Technologies, Inc.	机器电压	3φ400V			
标记	更改前	更改后	更改人	日期	审核	日期			机器频率	50Hz			



# A1

机型版本: Ver.E

再生电热固态  
Regenerated  
electrothermal  
solid state

液位泵  
继电器  
Liquid  
level  
pump

绿灯  
Green  
light

转轮马  
达中继  
Rotor  
motor

再生风车  
Regen.  
blower

干燥风车  
Drying  
blower

再生电热1  
Drying  
heater1

再生电热2  
Drying  
heater2

蜂鸣器  
Buzzer

红灯  
Red  
lantern

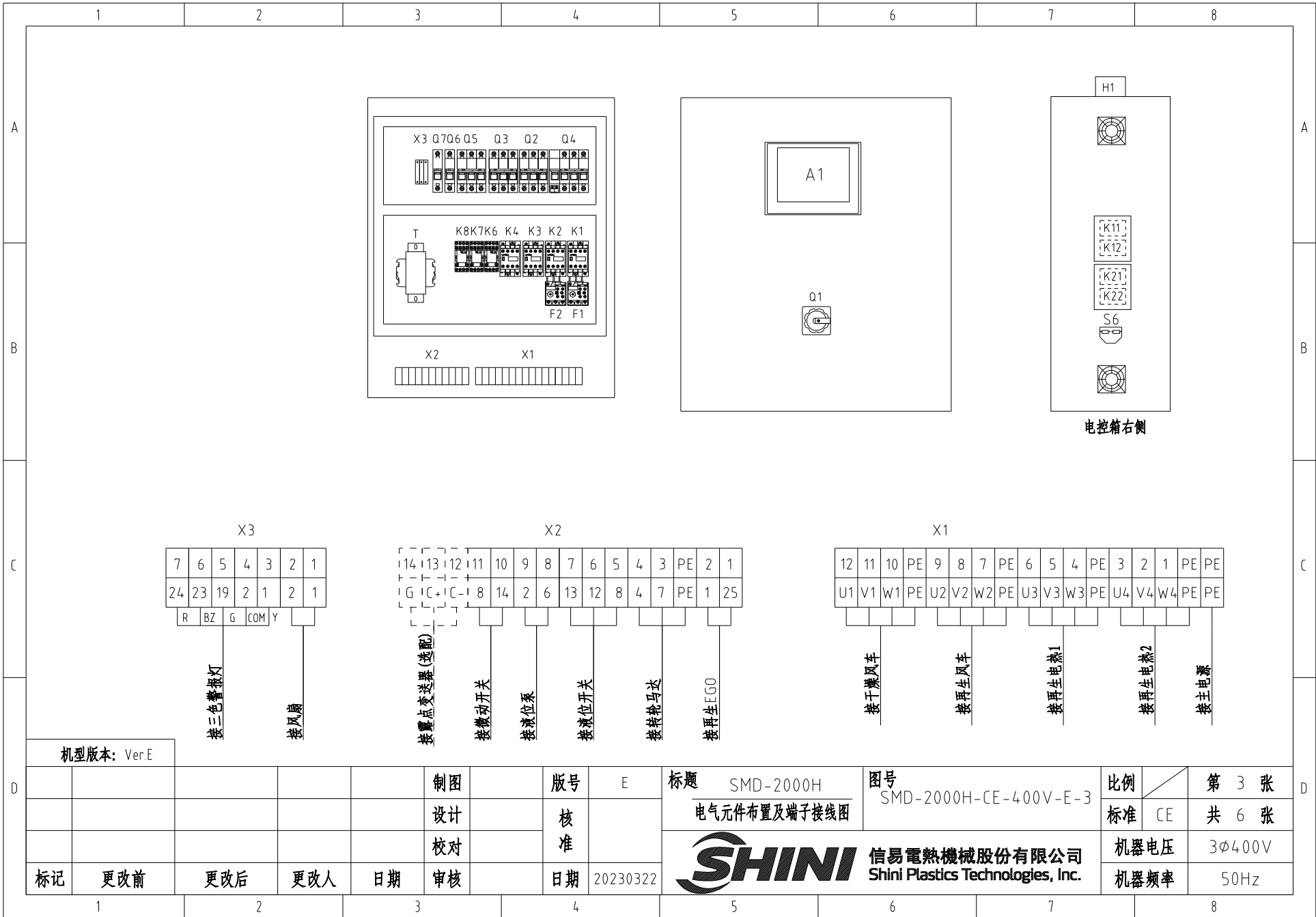
风扇  
Fan

黄灯  
Yellow  
light

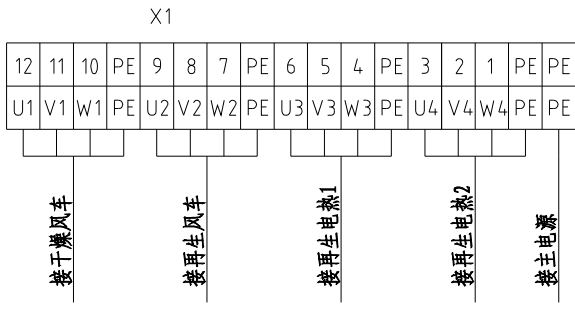
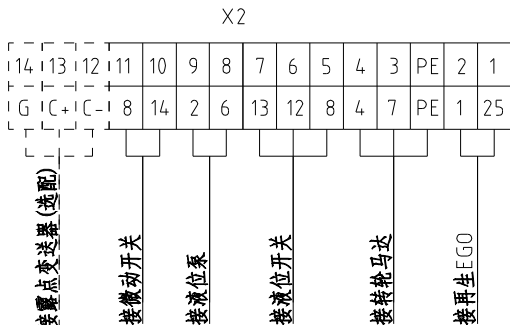
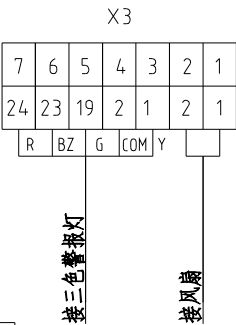
脱扣中间  
继电器  
Mid  
realy

再生  
脱扣器  
Regen.  
excitation  
break away

						制图	版号	E	标题	SMD-2000H	图号	SMD-2000H-CE-400V-E-2	比例	第 2 张	
						设计	核准		控制电路图				标准	CE	共 6 张
						校对	日期	20230322	 <b>信易电热机械股份有限公司</b> Shini Plastics Technologies, Inc.		机器电压		3φ400V		
标记	更改前	更改后	更改人	日期	审核	日期					机器频率		50Hz		



电控箱右侧



机型版本: Ver.E

					制图	版号	E	标题	SMD-2000H	图号	SMD-2000H-CE-400V-E-3	比例	第 3 张
					设计	核准		电气元件布置及端子接线图				标准	CE
					校对	核准		<b>信易电热机械股份有限公司</b> Shini Plastics Technologies, Inc.		机器电压		3φ400V	
标记	更改前	更改后	更改人	日期	审核	日期	20230322			机器频率		50Hz	

1

2

3

4

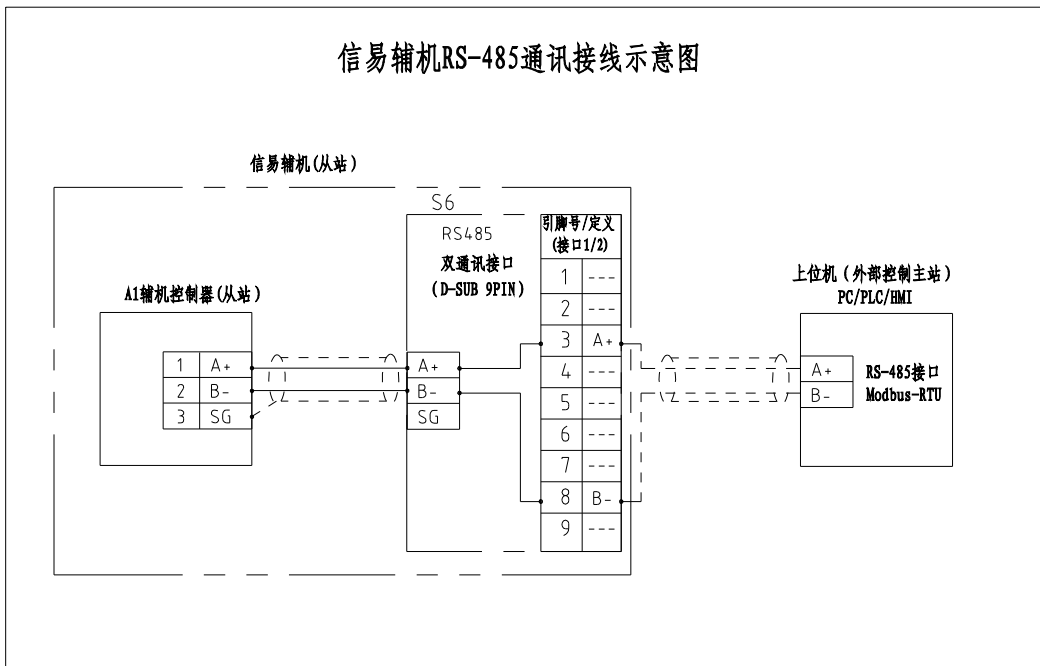
5

6

7

8

### 信易辅机RS-485通讯接线示意图



### 信易RS-485接口定义

S6

D-sub-9针接口	引脚号	引脚定义
	1	空
	2	空
	3	A+ (RS-485 信号)
	4	空
	5	空
	6	空
	7	空
	8	B- (RS-485 信号)
	9	空

注: 1. 通讯接口: RS-485 (两线式)  
 2. 通讯协议: Modbus-RTU  
 3. 机器配备D-sub9母接头, 客户需自备D-sub9公接头;  
 4. 接口1和接口2内部并联, 功能相同, 不分主次

机型版本: Ver.E

						制图	版号	E	标题	SMD-2000H	图号	SMD-2000H-CE-400V-E-4	比例	第 4 张
						设计	核		通讯接线图		标准	CE	共 6 张	
						校对	准		信易电热机械股份有限公司 Shini Plastics Technologies, Inc.		机器电压	3φ400V		
标记	更改前	更改后	更改人	日期	审核	日期	20230322	机器频率			50Hz			

1

2

3

4

5

6

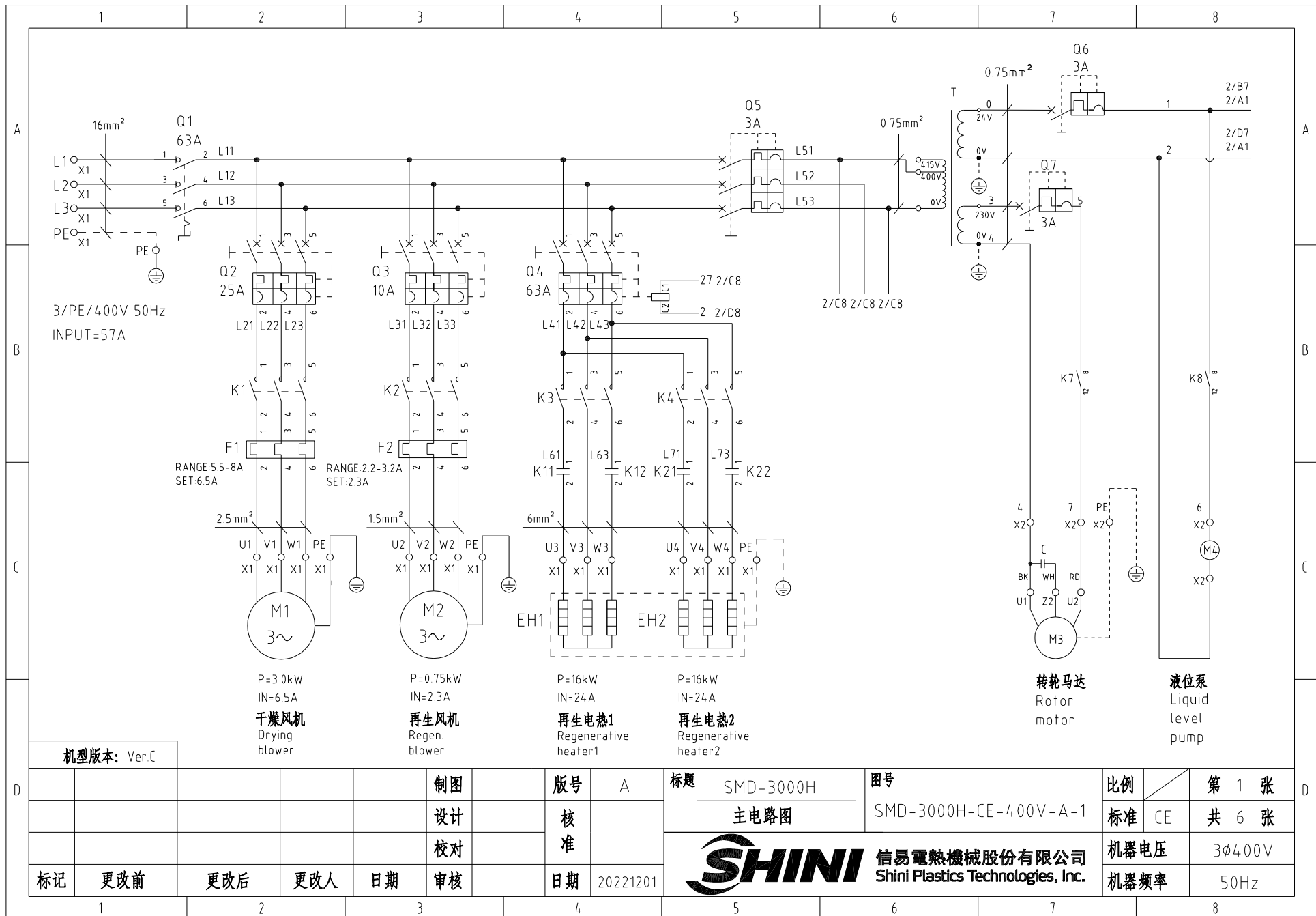
7

8



1		2		3		4		5		6		7		8								
序号/NO	符号/Symbol	名称/Name		制造商/Manufacturer		型号/Type		规格/Specification		单位/unit	数量/Number	物料编号/Material number		备注/Remark								
A	1	Q1	主电源开关 /Main switch		EATON		P3-63/EA/SVB 63A		63A			1	YE10636300000									
	2	Q4	断路器 /Circuit breakers		TECO		BM-63C/3050		50A			1	YE40305003000									
	3		励磁脱扣器 /Excitation break away		TECO		MX		24V			1	YE40024000000									
	4	Q2	断路器 /Circuit breakers		TECO		BM-63C/3010		10A			1	YE40301003000									
	5	Q3	断路器 /Circuit breakers		TECO		BM-63C/3006		6A			1	YE40300603000									
	6	Q5	断路器 /Circuit breakers		TECO		BM-63C		3A			1	YE40300200700									
	7	Q6 Q7	断路器 /Circuit breakers		TECO		BM-63C		3A			2	YE40100203000									
B	8	K1 K2	接触器 /Contactors		SIEMENS		3RT6016-1AB01		24V 50/60Hz			2	YE00601602500									
	9	K3 K4	接触器 /Contactors		SIEMENS		3RT6027-1AC20		24V 50/60Hz			2	YE00602702600									
	10	K6 K7 K8	中间继电器/Relay		WEIDMULLER		GR-2C-AC24V		24V 50/60Hz			3	YE03022400300									
	11	K11 K12 K21 K22	固态继电器/Relay		FOTEK		KSR-40DA-H		40A/480VAC/4-32VDC			4	YE03404003200									
	12	A1	微电脑控制板+微电脑显示屏/A1		PUMP		K.SF878500B		AC24V			1	YE81878502300									
	13	F1	热过载继电器 /Overload relay		SIEMENS		3RU6116-1GB0		4.5-6.32A			1	YE01160450000									
	14	F2	热过载继电器 /Overload relay		SIEMENS		3RU6116-1AB0		1.1-1.6A			1	YE01160110000									
C	15	T	变压器 /Transformer		JIUXIN		IN=400V/415V OUT=24V/230V		350mA			1	YE70040007200									
	16	S6	通信接口板RS-485(双Dsub-9pin接头)		YUYUN		-----		485 Dsub-9pin			1	YE90048501200		(1)							
	17		外殼RS485(SAL-700G-A-19)0版		BINCHENG		-----		---			1	YR40048500000		(1)							
	18	S3	露点变送器 /Dew-point transducer		VAISALA		DMT141		POWER-24VDC 4-20mA			1	YE90014100100		(1)(2)							
	19	H1	三色警報燈/Alarm lamp		SHINI		(红绿黄优先顺序+蜂鸣器)SWI-P		24VAC/DC 50/60Hz			1	BL90242201520									
	20	X1 X2 X3	接地端子排/Terminal board		Honeywell		GK16 PE		---			1	YE60001603500									
	21		端子排/Terminal board		Honeywell		SK4		---			6	YE60000403200									
	22		接地端子排/Terminal board		Honeywell		GK5 PE		---			2	YE60000403500									
	23		端子排/Terminal board		Honeywell		SK2.5		---			27	YE60002503200									
	24		接地端子排/Terminal board		Honeywell		G2.5PE		---			3	YE60002503400									
25	S1	浮球开关 /switch		-----		-----		---			1	-----		(1)								
机型版本: Ver.E		注: (1) 表示非电控箱内材料, (2) 表示露点计选配项																				
D					制图		版号		E		标题		SMD-2000H		图号		SMD-2000H-CE-400V-E-5		比例		第 5 张	
					设计		核				电气元件明细表一				标准		CE				共 6 张	
					校对		准				 <b>信易電熱機械股份有限公司</b> <b>Shini Plastics Technologies, Inc.</b>		机器电压		3φ400V							
	标记		更改前		更改后		更改人		日期				20230322		机器频率		50Hz					
1		2		3		4		5		6		7		8								

1		2		3		4		5		6		7		8			
序号/NO	符号/Symbol	名称/Name		制造商/Manufacturer		型号/Type		规格/Specification		单位/unit	数量/Number	物料编号/Material number		备注/Remark			
26	S4 S5	热电偶/Thermocouple		SHINI		-----		K			2	-----		(1)			
27	S2	微动开关/Limit switch		TEND		LXW5-11G1		250V 5(4)A			1	-----		(1)			
A	28	FM	风扇/Fan		SUNON		DP200A		24V 50/60Hz			1	-----		(1)	A	
	29	M1	风机/Blower		SHINI		-----		2.2kW 400V			1	-----		(1)		
	30	M2	风机/Blower		SHINI		-----		0.55kW 400V			1	-----		(1)		
	31	M3	转轮马达/Rotor motor		----		-----		230V 50/60Hz			1	-----		(1)		
	32	M4	液位泵 /Motor		----		-----		24V 50/60Hz			1	-----		(1)		
	33	EH1 EH2	电热/Heater		SHINI		-----		32kW 400V			1	-----		(1)		
B																	
C																	
机型版本: Ver.E		注: (1) 表示非电控箱内材料, (2) 表示露点计选配项															
				制图		版号		E		标题		图号		比例		第 6 张	
				设计		核				SMD-2000H		SMD-2000H-CE-400V-E-6		标准		CE	
				校对		准				电气元件明细表二				机器电压		3φ400V	
标记		更改前		更改后		更改人		日期		审核		日期		20230322		SHINI 信易電熱機械股份有限公司 Shini Plastics Technologies, Inc.	
1		2		3		4		5		6		7		8			



机型版本: Ver.C

P=3.0kW  
IN=6.5A  
干燥风机  
Drying  
blower

P=0.75kW  
IN=2.3A  
再生风机  
Regen.  
blower

P=16kW  
IN=24A  
再生电热1  
Regenerative  
heater1

P=16kW  
IN=24A  
再生电热2  
Regenerative  
heater2

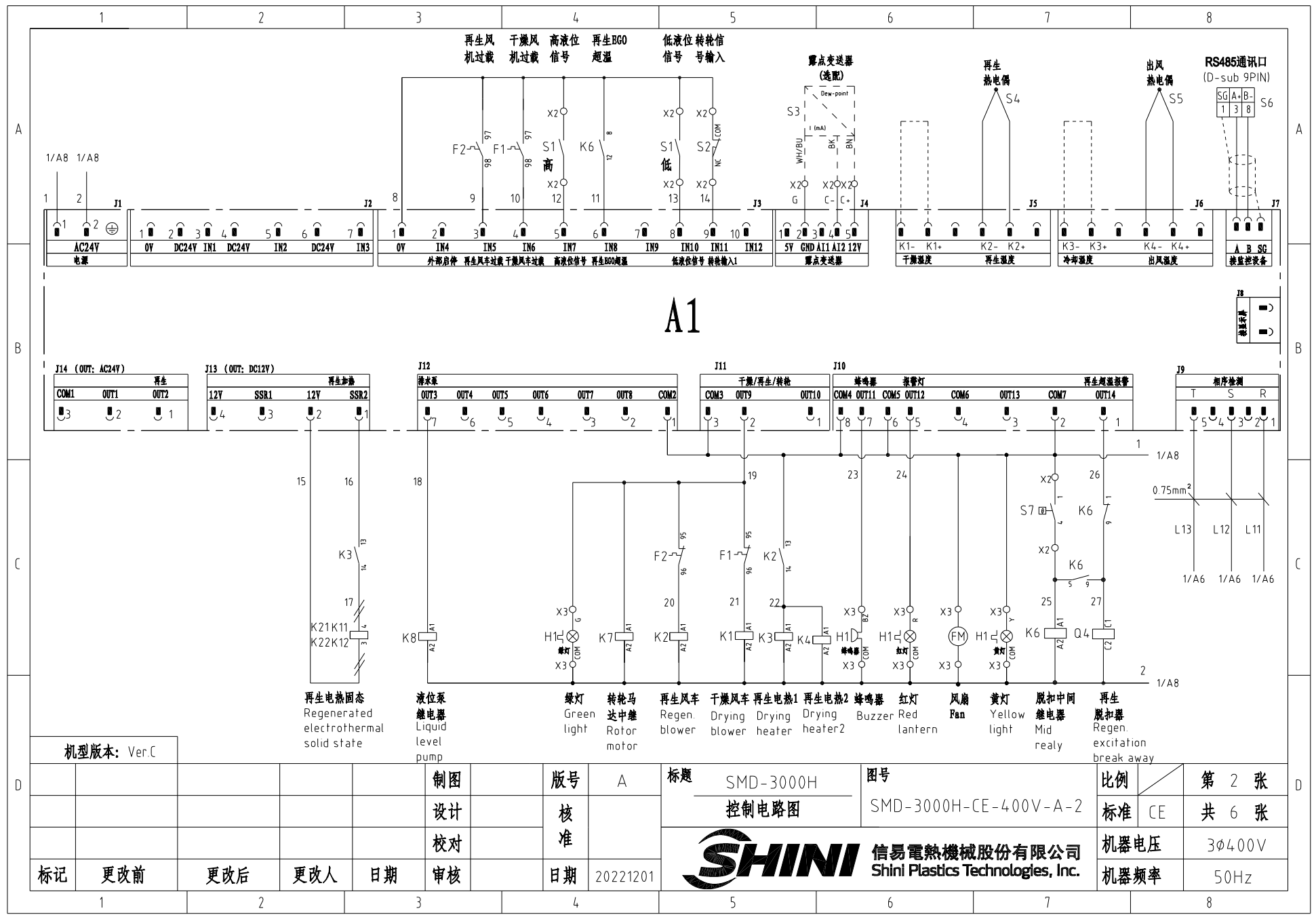
转轮马达  
Rotor  
motor

液位泵  
Liquid  
level  
pump

制图	版号	A	标题	SMD-3000H	图号	SMD-3000H-CE-400V-A-1	比例	第 1 张
设计	核准		主电路图				标准	CE
校对	日期	20221201	信易电热机械股份有限公司 Shini Plastics Technologies, Inc.		机器电压	3φ400V		
标记	更改前	更改后			更改人	日期	机器频率	50Hz

**SHINI** 信易电热机械股份有限公司  
Shini Plastics Technologies, Inc.

比例	第 1 张
标准	CE
机器电压	3φ400V
机器频率	50Hz



A1

机型版本: Ver.C

再生电热固态  
Regenerated  
electrothermal  
solid state

液位泵  
继电器  
Liquid  
level  
pump

绿灯  
Green  
light

转轮马  
达中继  
Rotor  
motor

再生风车  
Regen.  
blower

干燥风车  
Drying  
blower

再生电热1  
Drying  
heater

再生电热2  
Drying  
heater2

蜂鸣器  
Buzzer

红灯  
Red  
lantern

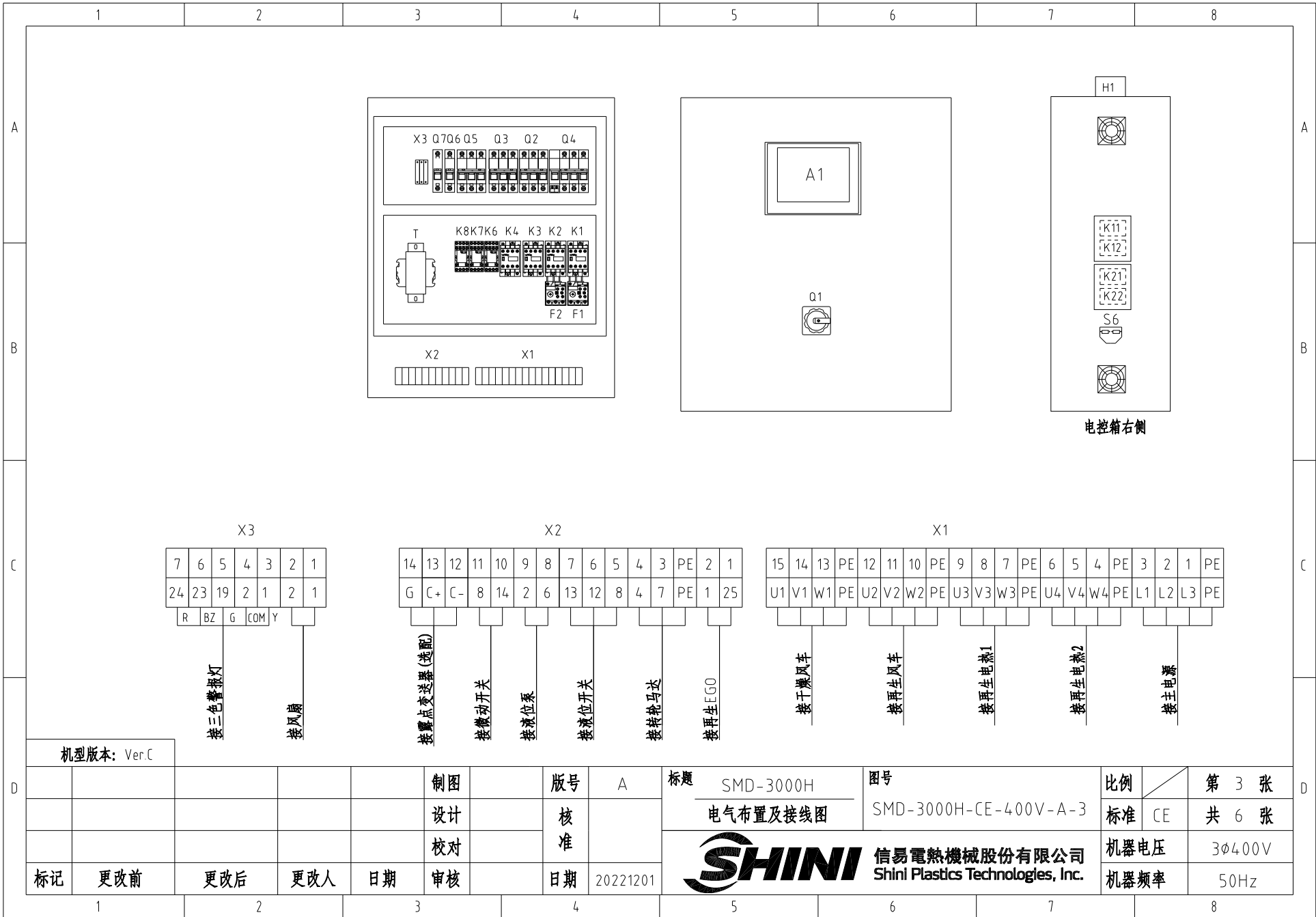
风扇  
Fan

黄灯  
Yellow  
light

脱扣中  
继电器  
Mid  
realy

再生  
脱扣器  
Regen.  
excitation  
break away

					制图	版号	A	标题	SMD-3000H	图号		比例	第 2 张
					设计	核 准		控制电路图		SMD-3000H-CE-400V-A-2		标准	CE 共 6 张
					校对	日期	20221201	信易电热机械股份有限公司 Shini Plastics Technologies, Inc.				机器电压	3φ400V
标记	更改前	更改后	更改人	日期	审核	日期	20221201					机器频率	50Hz



电控箱右侧

X3

7	6	5	4	3	2	1
24	23	19	2	1	2	1
R	BZ	G	COM	Y		

接三色警报灯  
接风扇

X2

14	13	12	11	10	9	8	7	6	5	4	3	PE	2	1
G	C+	C-	8	14	2	6	13	12	8	4	7	PE	1	25

接露点变送器(选配)  
接微动开关  
接液位泵  
接液位开关  
接转轮马达  
接再生EGO

X1

15	14	13	PE	12	11	10	PE	9	8	7	PE	6	5	4	PE	3	2	1	PE
U1	V1	W1	PE	U2	V2	W2	PE	U3	V3	W3	PE	U4	V4	W4	PE	L1	L2	L3	PE

接干燥风车  
接再生风车  
接再生电热1  
接再生电热2  
接主电源

机型版本: Ver.C

					制图	版号	A	标题	SMD-3000H	图号	比例		第 3 张
					设计	核 准	电气布置及接线图		SMD-3000H-CE-400V-A-3	标准	CE	共 6 张	
					校对		日期	SHINI 信易电热机械股份有限公司 Shini Plastics Technologies, Inc.				机器电压	3φ400V
标记	更改前	更改后	更改人	日期	审核	日期	20221201			机器频率	50Hz		

1 2 3 4 5 6 7 8

A

A

B

B

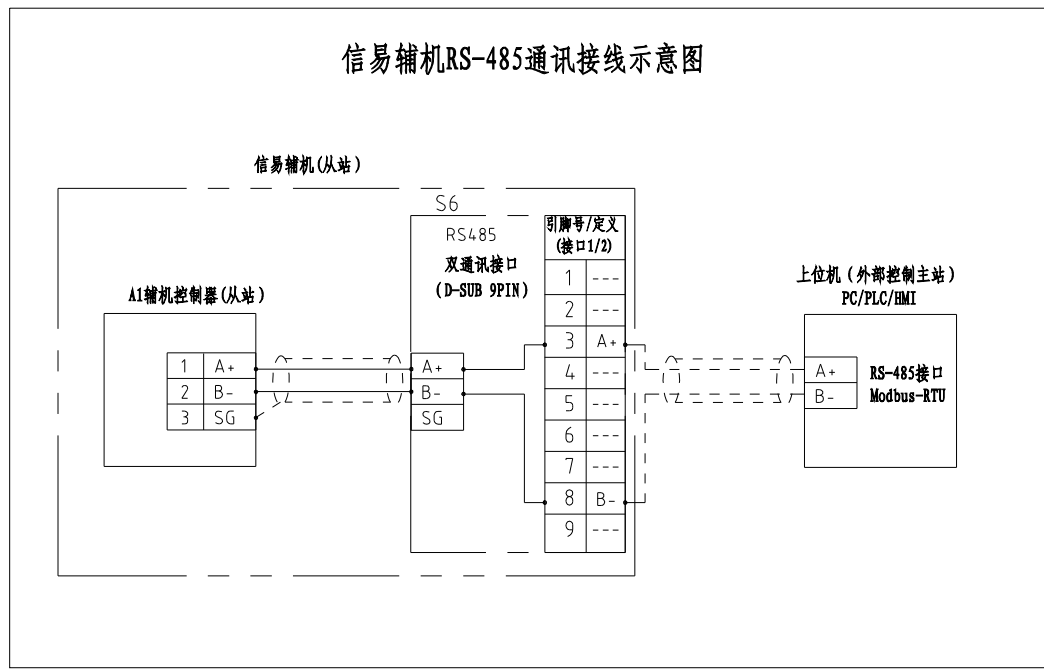
C

C

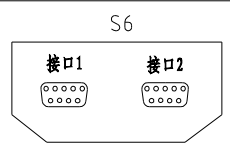
D

D

### 信易辅机RS-485通讯接线示意图



### 信易RS-485接口定义




D-sub-9针接口	引脚号	引脚定义
	1	空
	2	空
	3	A+ (RS-485 信号)
	4	空
	5	空
	6	空
	7	空
	8	B- (RS-485 信号)
	9	空

- 注: 1. 通讯接口: RS-485 (两线式)
- 2. 通讯协议: Modbus-RTU
- 3. 机器配备D-sub9母接头, 客户需自备D-sub9公接头;
- 4. 接口1和接口2内部并联, 功能相同, 不分主次

机型版本: Ver.C

					制图	版号	A	标题	SMD-3000H	图号	比例	第 4 张
					设计	核		通讯接线图	SMD-3000H-CE-400V-A-4	标准	CE	共 6 张
					校对	准		信易电热机械股份有限公司 Shini Plastics Technologies, Inc.	机器电压	3ø400V		
标记	更改前	更改后	更改人	日期	审核	日期	20221201		机器频率	50Hz		

1	2	3	4	5	6	7	8				
序号/NO	符号/Symbol	名称/Name	制造商/Manufacturer	型号/Type	规格/Specification	数量/Number	物料编号/Material number	备注/Remark			
1	Q1	主电源开关/Main switch	EATON	P3-63/EA/SVB 63A	63A	1	YE10636300000				
2	Q4	断路器/Circuit breakers	TECO	BM-63C/3063	63A	1	YE40306303000				
3		励磁脱扣器/Excitation break away	TECO	MX	24V	1	YE40024000000				
4	Q2	断路器/Circuit breakers	TECO	BM-63C/3025	25A	1	YE40302503000				
5	Q3	断路器/Circuit breakers	TECO	BM-63C/3010	10A	1	YE40301003000				
6	Q5	断路器/Circuit breakers	TECO	BM-63C	3A	1	YE40300200700				
7	Q6 Q7	断路器/Circuit breakers	TECO	BM-63C	3A	2	YE40100203000				
8	K1 K2	接触器/Contactors	SIEMENS	3RT6016-1AB01	24V 50/60Hz	2	YE00601602500				
9	K3 K4	接触器/Contactors	SIEMENS	3RT6028-1AC20	24V 50/60Hz	2	YE00602802600				
10	K6 K7 K8	中间继电器/Relay	WEIDMULLER	GR-2C-AC24V	24V 50/60Hz	3	YE03022400300				
11	K11 K12 K21 K22	固态继电器/Relay	FOTEK	KSR-50DA-H	50A/480VAC/4-32VDC	4	YE03505003200				
12	A1	微电脑控制板·微电脑显示屏/A1	PUMP	K.SF878500B	AC24V	1	YE81878502300				
13	F1	热过载继电器/Overload relay	SIEMENS	3RU6116-1HB0	5.5-8A	1	YE01160550000				
14	F2	热过载继电器/Overload relay	SIEMENS	3RU6116-1DB0	2.2-3.2A	1	YE01160220000				
15	T	变压器/Transformer	JIUXIN	IN=400V/415V OUT=24V/230V	350mA	1	YE70040007200				
16	S6	通信接口板RS-485(双Dsub-9pin接头)	YUYUN	-----	485 Dsub-9pin	1	YE90048501200				
17		外壳RS485(SAL-700G-A-19)0版	BINCHENG	-----	---	1	YR40048500000				
18	S1	浮球开关/switch	-----	-----	---	1	-----	(1)			
19	S4 S5	热电偶/Thermocouple	SHINI	-----	K	2	-----	(1)			
20	S2	微动开关/Limit switch	TEND	LXW5-11G1	250V 5(4)A	1	-----	(1)			
21	S3	露点变送器/Dew-point transducer	VAISALA	DMT141	POWER-24VDC 4-20mA	1	YE90014100100	(1)(2)			
22	H1	三色警報燈(紅綠黃優先順序+蜂鳴器)SWI-P-H-AC/DC24(增高型)		SWI-P	24V 50/60Hz	1	BL90242201520	(1)			
23	FM	風扇/Fan	SUNON	DP200A	24V 50/60Hz	1	-----	(1)			
24	X1 X2 X3	接地端子排/Terminal board	Honeywell	GK16 PE	---	1	YE60001603500				
25		端子排/Terminal board	Honeywell	GK16	---	3	YE60001603200				
机型版本: Ver.C		注: (1) 表示非电控箱安装, (2) 表示露点计选配项									
		制图		版号	A	标题 SMD-3000H		图号	比例	第 5 张	
		设计		核		电气元件明细表一		SMD-3000H-CE-400V-A-5	标准	CE	共 6 张
		校对		准		 <b>信易電熱機械股份有限公司</b> <b>Shini Plastics Technologies, Inc.</b>		机器电压		3φ400V	
标记	更改前	更改后	更改人	日期	审核			日期	20221201	机器频率	
1	2	3	4	5	6	7	8				

1		2		3		4		5		6		7		8			
序号/NO	符号/Symbol	名称/Name		制造商/Manufacturer		型号/Type		规格/Specification		数量/Number	物料编号/Material number		备注/Remark				
26		端子排/Terminal board		Honeywell		GK6		---		6	YE60000603200						
27		接地端子排/Terminal board		Honeywell		GK6 PE		---		2	YE60000603500						
28		端子排/Terminal board		Honeywell		SK2.5		---		17	YE60002503200						
29		接地端子排/Terminal board		Honeywell		G2.5PE		---		4	YE60002503400						
30		端子排/Terminal board		Honeywell		SK2.5		---		2	YE60002503200		(2)				
31	M1	风机/Blower		SHINI		-----		3kW 400V		1	-----		(1)				
32	M2	风机/Blower		SHINI		-----		0.75kW 400V		1	-----		(1)				
33	M3	转轮马达/Rotor motor		----		-----		230V 50/60Hz		1	-----		(1)				
34	M4	液位泵 /Motor		----		-----		24V 50/60Hz		1	-----		(1)				
35	EH1 EH2	电热 /Heater		SHINI		-----		32kW 400V		1	-----		(1)				
机型版本: Ver.C		注: (1)表示非电控箱安装, (2)表示露点计选配项															
				制图		版号		A		标题		图号		比例		第 6 张	
				设计		核				SMD-3000H		SMD-3000H-CE-400V-A-6		标准		CE	
				校对		准				电气元件明细表二				机器电压		3ø400V	
标记		更改前		更改后		更改人		日期		20221201		SHINI 信易电热机械股份有限公司 Shini Plastics Technologies, Inc.		机器频率		50Hz	
1		2		3		4		5		6		7		8			