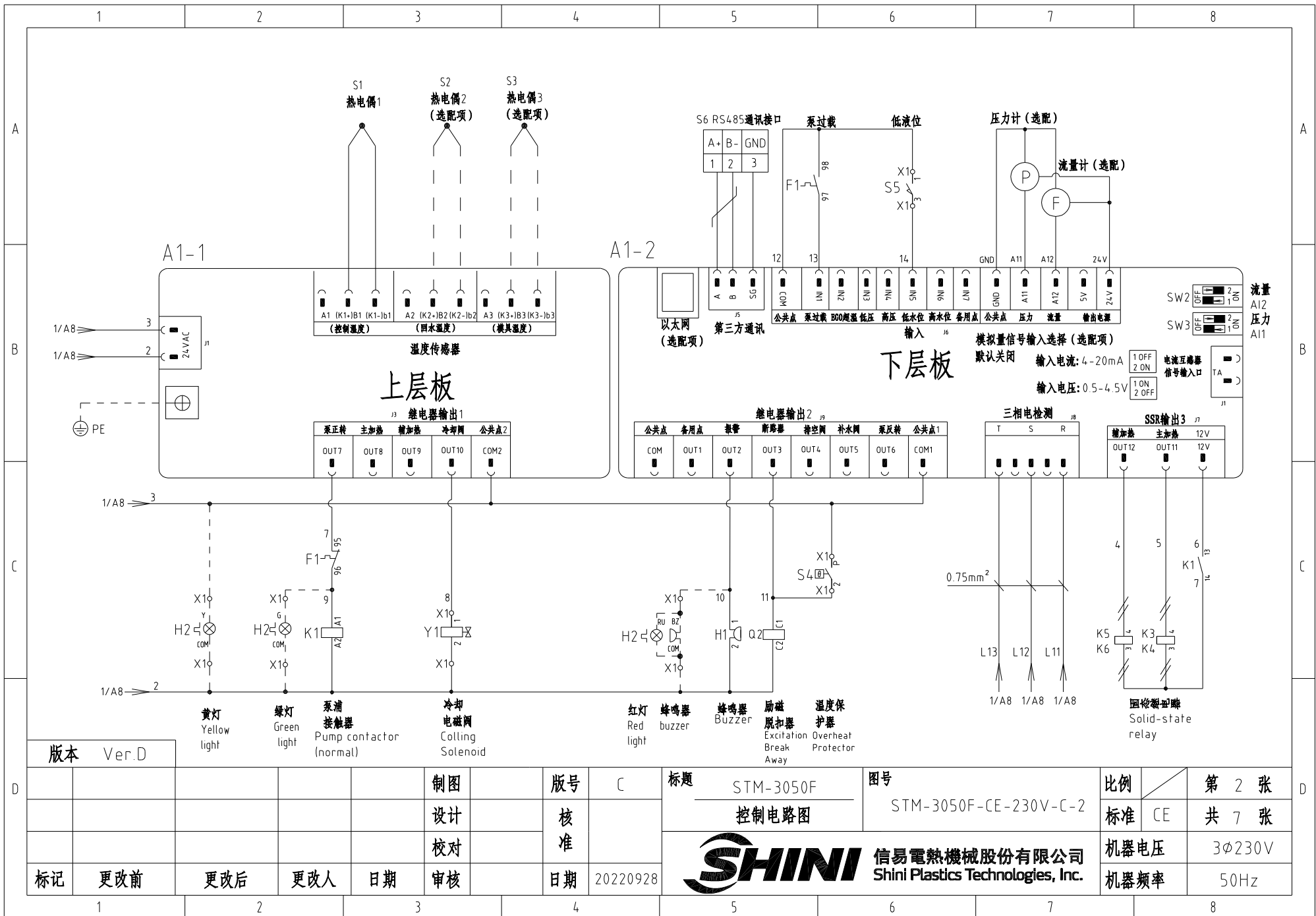


版本 Ver.D

| | | | | | | | | |
|----|-----|-----|------|-----------|----------|-----------------------|----|--------|
| 制图 | 版号 | C | 标题 | STM-3050F | 图号 | STM-3050F-CE-230V-C-1 | 比例 | 第 1 张 |
| 设计 | 核准 | | 主电路图 | | | 标准 | CE | 共 7 张 |
| 校对 | 核准 | | | | | 机器电压 | | 3φ230V |
| 标记 | 更改前 | 更改后 | 更改人 | 日期 | 20220928 | 机器频率 | | 50Hz |



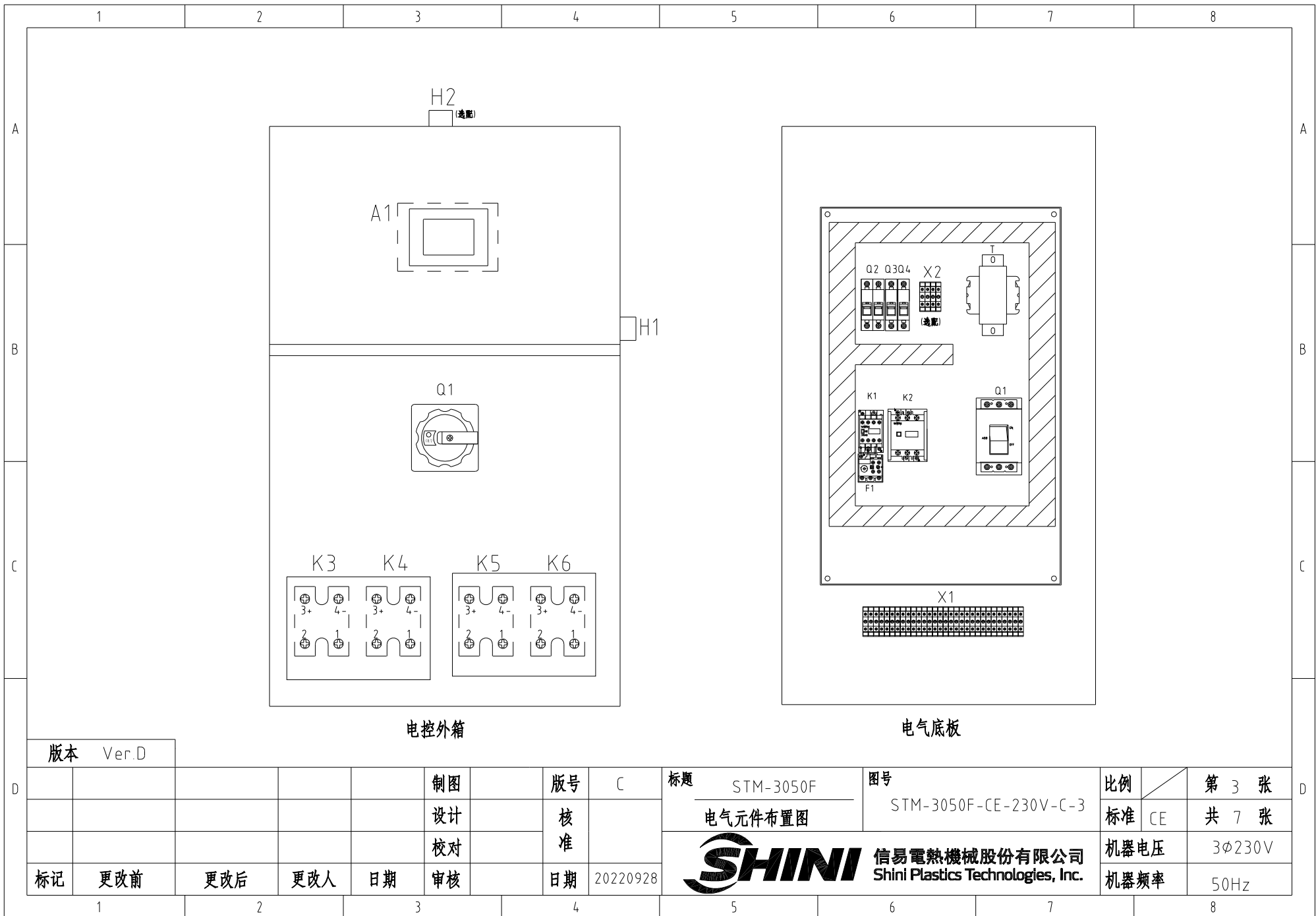


版本 Ver.D

| | | | | | | | | |
|----|-----|-----|-------|-----------|----------|-----------------------|-------|--------|
| 制图 | 版号 | C | 标题 | STM-3050F | 图号 | STM-3050F-CE-230V-C-2 | 比例 | 第 2 张 |
| 设计 | 核准 | | 控制电路图 | | | | 标准 CE | 共 7 张 |
| 校对 | 核准 | | | | | | 机器电压 | 3φ230V |
| 标记 | 更改前 | 更改后 | 更改人 | 日期 | 20220928 | | 机器频率 | 50Hz |



| | |
|-------|--------|
| 比例 | 第 2 张 |
| 标准 CE | 共 7 张 |
| 机器电压 | 3φ230V |
| 机器频率 | 50Hz |



电控外箱

电气底板

版本 Ver.D

| | | | | | | | |
|----|-----|-----|-----|----|----|----|----------|
| | | | | | 制图 | 版号 | C |
| | | | | | 设计 | 核准 | |
| | | | | | 校对 | 核准 | |
| 标记 | 更改前 | 更改后 | 更改人 | 日期 | 审核 | 日期 | 20220928 |

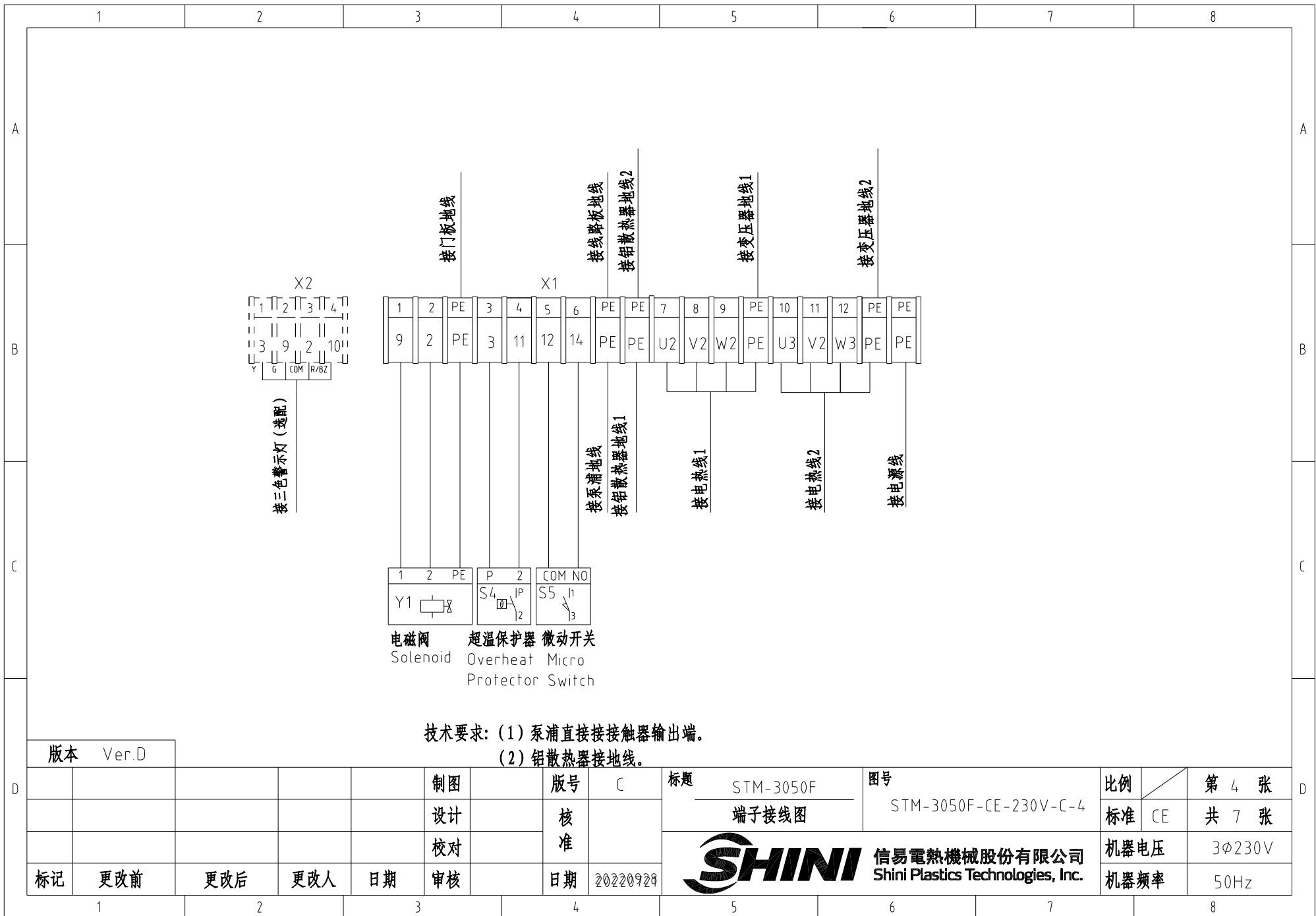
标题 STM-3050F
电气元件布置图

图号 STM-3050F-CE-230V-C-3

| | | |
|----|----|-------|
| 比例 | CE | 第 3 张 |
| 标准 | | 共 7 张 |

SHINI 信易電熱機械股份有限公司
Shini Plastics Technologies, Inc.

| | |
|------|--------|
| 机器电压 | 3φ230V |
| 机器频率 | 50Hz |



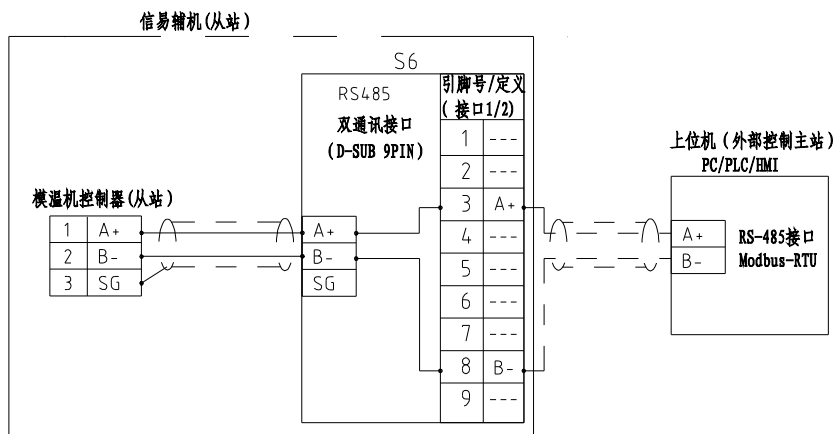
版本 Ver.D

| | | | | | | | | |
|----|-----|----------|-------|-----------|----------|-----------------------|------|--------|
| 制图 | 版号 | C | 标题 | STM-3050F | 图号 | STM-3050F-CE-230V-C-4 | 比例 | 第 4 张 |
| 设计 | 核 | 准 | 端子接线图 | | | | 标准 | CE |
| 校对 | 日期 | 20220928 | | | | | 机器电压 | 3φ230V |
| 标记 | 更改前 | 更改后 | 更改人 | 日期 | 20220928 | | 机器频率 | 50Hz |

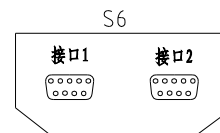


| | |
|------|--------|
| 比例 | 第 4 张 |
| 标准 | CE |
| 机器电压 | 3φ230V |
| 机器频率 | 50Hz |

信易辅机RS-485通讯接线示意图



信易RS-485接口定义



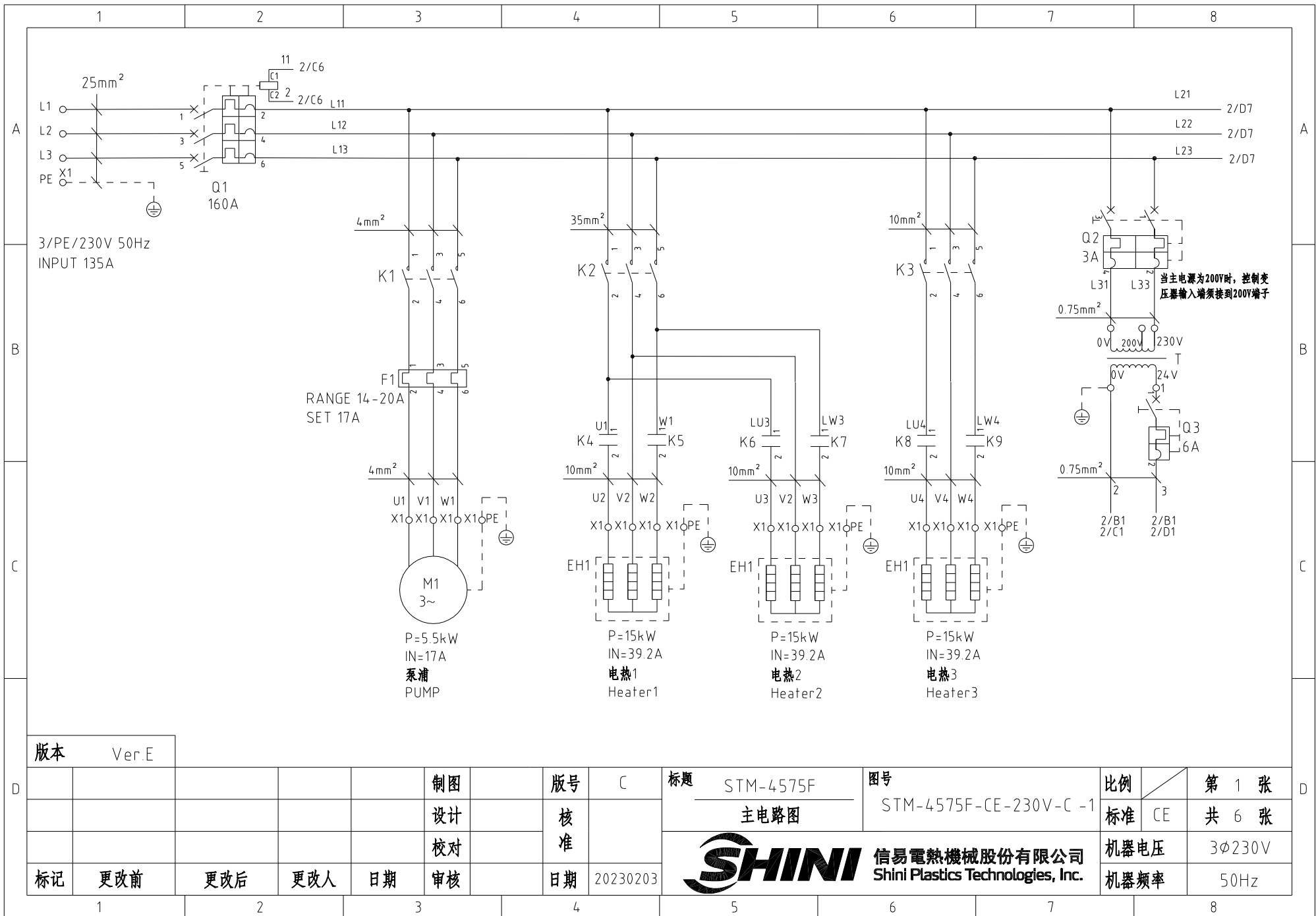
| D-sub-9针接口 | 引脚号 | 引脚定义 |
|------------|-----|----------------|
| | 1 | 空 |
| | 2 | 空 |
| | 3 | A+ (RS-485 信号) |
| | 4 | 空 |
| | 5 | 空 |
| | 6 | 空 |
| | 7 | 空 |
| | 8 | B- (RS-485 信号) |
| | 9 | 空 |

- 注: 1. 通讯接口: RS-485 (两线式)
 2. 通讯协议: Modbus-RTU
 3. 机器配备D-sub9母接头, 接口1和接口2内部并联, 功能相同, 不分主次;


版本 Ver.D

| | | | | | | | | | | | | | |
|----|-----|-----|-----|----|----|----|----------|---|---|-----------------------|------|--------|-------|
| | | | | | 制图 | | 版号 | C | 标题 | STM-3050F | 图号 | 比例 | 第 5 张 |
| | | | | | 设计 | | 核 | | 通讯接线图 | STM-3050F-CE-230V-C-5 | 标准 | CE | 共 7 张 |
| | | | | | 校对 | | 准 | | 信易電熱機械股份有限公司 Shini Plastics Technologies, Inc. | | 机器电压 | 3φ230V | |
| 标记 | 更改前 | 更改后 | 更改人 | 日期 | 审核 | 日期 | 20220928 | | | 机器频率 | 50Hz | | |

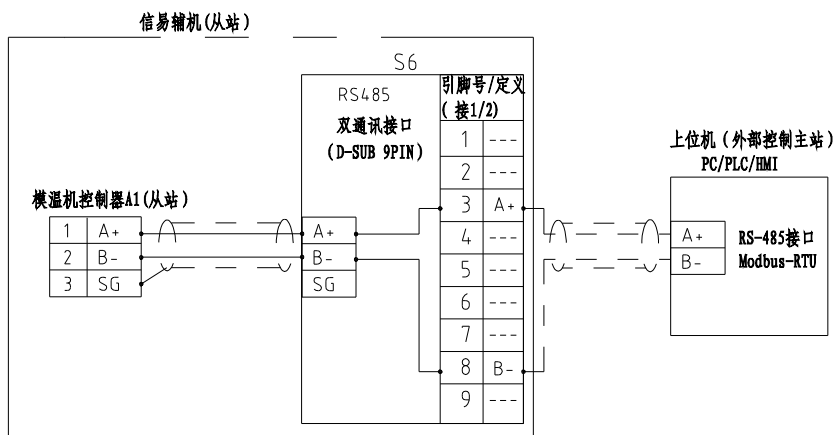
| 1 | | 2 | | 3 | | 4 | | 5 | | 6 | | 7 | | 8 | |
|----------|-------------|--|--|------------------|------------------------|-------|--------------------|---|-----------|--------------------------|--|-----------|--|--------|--|
| 序号/NO | 符号/Symbol | 名称/Name | | 制造商/Manufacturer | 型号/Type | | 规格/Specification | | 数量/Number | 物料编号/Material number | | 备注/Remark | | | |
| 1 | Q1 | 主电源开关/Main Switch | | TECO | TAX-125L3125 3P | | 125A | | 1 | YE40125301100 | | | | | |
| 2 | | 外部操作把手 | | TECO | FB1R-CS1-C-D1 | | (TAX-125)450mm | | 1 | YE90111100300 | | | | | |
| 3 | | 励磁脱扣器/Excitation Break Away | | TECO | FB1AS-AC024-L | | 24 VAC | | 1 | YE90102400300 | | | | | |
| 4 | Q2 | 断路器/Circuit Breakers | | TECO | BM-63C/2003S 2P | | 3A | | 1 | YE40200203000 | | | | | |
| 5 | Q3 | 断路器/Circuit Breakers | | TECO | BM-63C/1006S 1P | | 6A | | 1 | YE40100600100 | | | | | |
| 6 | Q4 | 断路器/Circuit Breakers | | TECO | BM-63C/1003S 1P | | 3A | | 1 | YE40100203000 | | | | | |
| 7 | K1 | 接触器/Contactors | | SIEMENS | 3RT6025-1AC20 | | 24 VAC | | 1 | YE00602502600 | | | | | |
| 8 | F1 | 热过载继电器/Overload Relays | | SIEMENS | 3RU6126-4 AB0 | | 11-16A | | 1 | YE01260110000 | | | | | |
| 9 | K2 | 接触器/Contactors | | SIEMENS | 3RT5044-1AC20 | | 24 VAC | | 1 | YE00504402600 | | | | | |
| 10 | K3 K4 K5 K6 | 固态继电器/Solid-State Relay | | FOTEK | KSR-75DA-H | | 75A/480VAC/4-32VDC | | 4 | YE03757503200 | | | | | |
| 11 | T | 互感变压器/Transformer | | JIUXIN | IN=230/200V OUT=24V | | 180VA | | 1 | YE70023005400 | | | | | |
| 12 | S1 | 热电偶/Thermocouple | | SHINI | ---- | | ---- | | 1 | ---- | | (1) | | | |
| 13 | S2 S3 | 热电偶/Thermocouple | | SHINI | ---- | | ---- | | 2 | ---- | | (1)(2) | | | |
| 14 | S4 | 超温保护器/Overheat Protector | | ---- | ---- | | ---- | | 1 | ---- | | (1) | | | |
| 15 | S5 | 限位开关/Limit Switch | | RENEW | SM1709-A/SZ-15GHW24-BA | | 250V 5(4) | | 1 | ---- | | (1) | | | |
| 16 | S6 | 通信接口板RS-485(双Dsub-9pin接口) | | YUYUN | ---- | | PCS | | 1 | YE90048501200 | | | | | |
| 17 | | 外壳RS485(SAL-700G-A-19)0版 | | BINCHENG | ---- | | PCS | | 1 | YR40048500000 | | | | | |
| 18 | A1 | 线路板/Circuit Board | | PUNP | STM-0/-W(含通讯) | | 24VAC 600V 50/60Hz | | 1 | YE81245100100 | | | | | |
| 19 | X1 | 端子排/Terminal Board | | HONEYWELL | SK2.5 | | ---- | | 6 | YE60002503200 | | | | | |
| 20 | | 接地端子排/Terminal Board | | HONEYWELL | GK2.5PE | | ---- | | 3 | YE60002503400 | | | | | |
| 21 | | 端子排/Terminal Board | | HONEYWELL | GK6 | | ---- | | 6 | YE60000603200 | | | | | |
| 22 | | 接地端子排/Terminal Board | | HONEYWELL | GK6PE | | ---- | | 2 | YE60000603500 | | | | | |
| 23 | X2 | 端子排/Terminal Board | | HONEYWELL | SK2.5 | | ---- | | 4 | YE60002503200 | | (3) | | | |
| 24 | | 终端固定件E/GK系列(霍尼韦尔) | | HONEYWELL | ---- | | PCS | | 6 | YE60000003900 | | | | | |
| 25 | M1 | 马达/Motor | | AULANK | RGP-50 | | 230V 50Hz 3.7kW | | 1 | ---- | | (1) | | | |
| 版本 Ver.D | | 注: (1)表示非电控箱内材料;(2)表示选配出水和回水温度显示功能;(3)表示选配警报灯。 | | | | | | | | | | | | | |
| | | | | 制图 | | 版本号 C | | 标题 STM-3050F | | 图号 STM-3050F-CE-230V-C-6 | | 比例 | | 第 6 张 | |
| | | | | 设计 | | 核 准 | | 电气元件明细表一 | | | | 标准 CE | | 共 7 张 | |
| | | | | 校对 | | | |  信易電熱機械股份有限公司 Shini Plastics Technologies, Inc. | | | | 机器电压 | | 3φ230V | |
| 标记 | | 更改前 | | 更改后 | | 更改人 | | | | 日期 | | 20220928 | | 机器频率 | |
| 1 | | 2 | | 3 | | 4 | | 5 | | 6 | | 7 | | 8 | |



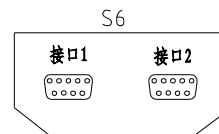
版本 Ver.E

| | | | | | | | | |
|----|-----|----------|---|-----------|------|-----------------------|------|-------|
| 制图 | 版号 | C | 标题 | STM-4575F | 图号 | STM-4575F-CE-230V-C-1 | 比例 | 第 1 张 |
| 设计 | 核准 | | 主电路图 | | | 标准 | CE | 共 6 张 |
| 校对 | 日期 | 20230203 |  信易電熱機械股份有限公司 Shini Plastics Technologies, Inc. | | 机器电压 | 3φ230V | | |
| 标记 | 更改前 | 更改后 | | | 更改人 | 日期 | 机器频率 | 50Hz |

信易辅机RS-485通讯接线示意图



信易RS-485接口定义



| D-sub-9针接口 | 引脚号 | 引脚定义 |
|------------|-----|----------------|
| | 1 | 空 |
| | 2 | 空 |
| | 3 | A+ (RS-485 信号) |
| | 4 | 空 |
| | 5 | 空 |
| | 6 | 空 |
| | 7 | 空 |
| | 8 | B- (RS-485 信号) |
| | 9 | 空 |

- 注: 1. 通讯接口: RS-485 (两线式)
 2. 通讯协议: Modbus-RTU
 3. 机器配备D-sub9母接头, 接口1和接口2内部并联, 功能相同, 不分主次;

版本 Ver.E

| | | | | | | | | | | | | | |
|----|-----|-----|-----|----|----|----|----------|-------|-----------|------|-----------------------|--------|-------|
| | | | | | 制图 | 版号 | C | 标题 | STM-4575F | 图号 | STM-4575F-CE-230V-C-3 | 比例 | 第 3 张 |
| | | | | | 设计 | 核准 | | 通讯接线图 | | 标准 | CE | 共 6 张 | |
| | | | | | 校对 | | | | | 机器电压 | | 3φ230V | |
| 标记 | 更改前 | 更改后 | 更改人 | 日期 | 审核 | 日期 | 20230203 | | | 机器频率 | | 50Hz | |



信易電熱機械股份有限公司
 Shini Plastics Technologies, Inc.

| 1 | | 2 | | 3 | | 4 | | 5 | | 6 | | 7 | | 8 | |
|-------|-----------------|---------------------------------|--|---|--|---------------------------|--|---|--|------------------------|----------------------|----------|-----------|-------|--|
| 序号/NO | 符号/Symbol | 名称/Name | | 制造商/Manufacturer | | 型号/Type | | 规格/Specification | | 数量/Number | 物料编号/Material number | | 备注/Remark | | |
| 1 | Q1 | 门连锁断路器/Circuit-Break | | TECO | | TAX-250L3160 | | 160A | | 1 | YE40250300400 | | | | |
| 2 | | 断路器外部操作把手/Main switch | | TECO | | FB2R-CS1-C-D1 | | (TAX-250) | | 1 | YE90211200300 | | | | |
| 3 | | 脱扣器/Break Away | | TECO | | FB2RS-AC024-L | | AC24V(TAX-250) | | 1 | YE90202400200 | | | | |
| 4 | Q2 | 断路器/Circuit Breakers | | TECO | | BM-63C/2003S 2P | | 3A | | 1 | YE40200203000 | | | | |
| 5 | Q3 | 断路器/Circuit Breakers | | TECO | | BM-63C/1006S 1P | | 6A | | 1 | YE40100600100 | | | | |
| 6 | K1 | 接触器/Contactors | | SIEMENS | | 3RT6026-1AC20 | | 24VAC | | 1 | YE00602602600 | | | | |
| 7 | F1 | 热过载继电器/Overload Relays | | SIEMENS | | 3RU6126-4BB0 | | 14-20A | | 1 | YE01260140000 | | | | |
| 8 | K2 | 接触器/Contactors | | SIEMENS | | 3RT5044-1AC20 | | 24VAC | | 1 | YE00504402600 | | | | |
| 9 | K3 | 接触器/Contactors | | SIEMENS | | 3RT6027-1AC20 | | 24VAC | | 1 | YE00602702600 | | | | |
| 10 | | 辅助触点/Auxiliary contact terminal | | SIEMENS | | 3RH1921-1FA22 | | 2NO+2NC | | 1 | YE00192102200 | | | | |
| 11 | K4 K5K6 K7K8 K9 | 固态继电器 /Solid-State Relay | | FOTEK | | KSR-75DA-H | | 75A/480VAC/4-32VDC | | 6 | YE03757503200 | | | | |
| 12 | T | 互感变压器/Transformer | | BAIYUN | | IN=230V/200V OUT=24V | | 230VA | | 1 | YE70023006100 | | | | |
| 13 | S1 | 热电偶/Thermocouple | | SHINI | | ---- | | K | | 1 | ---- | | (1) | | |
| 14 | S2 S3 | 热电偶/Thermocouple | | SHINI | | ---- | | K | | 2 | ---- | | (2) | | |
| 15 | S4 | 超温保护器/Overheat Protector | | ---- | | ---- | | ---- | | 1 | ---- | | (1) | | |
| 16 | S5 | 限位开关/Limit Switch | | RENEW | | ---- | | 250V 5(4) | | 1 | ---- | | (1) | | |
| 17 | S6 | 通信接口板RS-485(双Dsub-9pin接口) | | YUYUN | | ---- | | PCS | | 1 | YE90048501200 | | | | |
| 18 | | 外壳RS485(SAL-700G-A-19)0版 | | BINCHENG | | ---- | | PCS | | 1 | YR40048500000 | | | | |
| 19 | A1 | 线路板/Circuit Board | | PUNP | | STM-0/-W SF518501A.03(邦普) | | 24V 50/60Hz | | 1 | YE81245100100 | | | | |
| 20 | X1 | 端子排/Terminal Board | | HONEYWELL | | SK2.5 | | ---- | | 11 | YE60002503200 | | | | |
| 21 | | 接地端子排/Terminal Board | | HONEYWELL | | GK2.5PE | | ---- | | 3 | YE60002503400 | | | | |
| 22 | | 端子排/Terminal Board | | HONEYWELL | | SK4 | | ---- | | 9 | YE60000403200 | | | | |
| 23 | | 接地端子排/Terminal Board | | HONEYWELL | | GK5PE | | ---- | | 3 | YE60000403500 | | | | |
| 24 | | 接地端子排/Terminal Board | | HONEYWELL | | GK35PE | | ---- | | 1 | YE60003503500 | | | | |
| 25 | X2 | 端子排/Terminal Board | | HONEYWELL | | SK2.5 | | ---- | | 5 | YE60002503200 | | (3)(4) | | |
| 版本 | | Ver.E | | 注: (1)表示非电控箱内材料;(2)表示选配出水 and 回水温度显示功能;(3)选配流量计;(4)选配压力计。 | | | | | | | | | | | |
| | | | | 制图 | | 版本号 | | 标题 | | 图号 | | 比例 | | 第 5 张 | |
| | | | | 设计 | | 核 准 | | STM-4575F 电气元件明细表一 | | STM-4575F-CE-230V-C -5 | | 标准 CE | | 共 6 张 | |
| | | | | 校对 | | | |  信易電熱機械股份有限公司 Shini Plastics Technologies, Inc. | | 机器电压 | | 3φ230V | | | |
| 标记 | | 更改前 | | 更改后 | | 更改人 | | | | 日期 | | 20230203 | | 机器频率 | |
| 1 | | 2 | | 3 | | 4 | | 5 | | 6 | | 7 | | 8 | |

